

PROBLEMLER

1) Sena'nın 8 yeşil kalem, yeşilden 7 fazla da kırmızı kalem vardır.



Kırmızı
kalem
sayısı:



Yeşil
kalem
sayısı:

Kırmızı ve yeşil kalemlerin toplamı kaçtır?



2) Ela' 16 şeker, Ali'nin ise Ela'dan 8 fazla şeker vardır. Bu durumda Ali'nin kaç şeker vardır?



Ela'nın şeker sayısı:



Ali'nin şeker sayısı:

Ali ve Ela'nın şekerleri toplamı kaçtır?



+

+

3) Ahmet kitabının pazartesi günü 20 sayfasını, Salı günü ise pazartesiden 10 sayfa fazla okumuştur. Ahmet pazartesi ve Salı günü toplam kaç sayfa kitap okumuştur?



Pazartesi okunan sayfa sayısı:

Salı okunan sayfa sayısı:

Toplam okunan sayfa sayısı:

4) Bir kümeste 24 tavuk, tavuklardan 6 fazla horoz vardır. Tavuk ve horozların toplamı kaçtır?



Tavuk sayısı:

Horoz sayısı:

Toplam sayı:



5) Vedat 20 liraya gömlek, gömlekten 10 lira fazla vererek de pantolon almıştır. Vedat pantolon ve gömleğe toplam kaç lira ödemiştir?



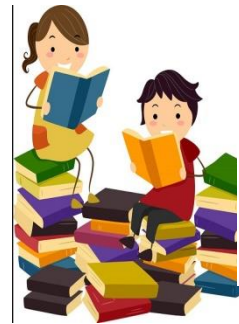
Gömlek fiyatı:

Pantolon fiyatı:

Toplam ödenen miktar:



6) Sınıfımız için Suna 27, Eren ise Suna'dan 3 fazla kitap almıştır. Eren ve Suna sınıfımız toplam kaç kitap getirmiştir?



Suna'nın kitap sayısı:

Eren'in kitap sayısı:

Toplam kitap sayısı:

PROBLEMLER

7) Bir otobüste 15 bayan, bayanlardan 12 fazla erkek yolcu vardır. Otobüste toplam kaç yolcu vardır?



Bayan yolcu sayısı:

Erkek yolcu sayısı:

Toplam yolcu sayısı:

8) Benim 27 şekerim vardı, annemde ise benden 8 şeker daha fazla var. Annem ve benim şekerlerimin toplamı kaçtır?



Benim şeker sayım:

Annemin şeker sayısı:

Toplam şeker sayısı:

9) 10 sayısı ile , bu sayının 5 fazlasını toplarsak kaç eder?



10) Ali'nin 20 misketi vardır. Ela'nın ise Ali'den 8 fazla misteki vardır. Ali ve Ela'nın misketleri toplamı kaçtır?



11) Bir çiftlikte 24 at ve atlardan 12 fazla tay vardır. At ve tayların toplamı kaçtır?



12) 1/A sınıfında 14 öğrenci vardır. 2/A sınıfında ise 1/A'dan 2 fazla öğrenci vardır. 1/A ve 2/A sınıfında toplam kaç öğrenci vardır?



13) Annem 12 tane şeker, şekerden 2 tane az sakız almıştır. Şeker ve sakızların toplamı kaçtır?

PROBLEMLER