

KİTAPÇIK TÜRÜ

L

T.C.
MİLLÎ EĞİTİM BAKANLIĞI
ÖLÇME, DEĞERLENDİRME VE
SINAV HİZMETLERİ GENEL MÜDÜRLÜĞÜ

6. GRUP

MOTORLU TAŞIT SÜRÜCÜ ADAYLARI SINAVI
12/07/2014

Ad ve Soyadı :
T.C. Kimlik No :

ADAYLARIN DİKKATİNE!

1. Bu kitapçıkta **50** soru yer almaktadır. Bu sınavda **60** dakikalık cevaplama süreniz vardır.
2. Sınav saat **11:00**'de başlayacaktır. Sınav süresince dışarı çıkmayınız.
3. Sınav sırasında sözlük, hesap cetveli veya makinesi, çağrı cihazı, cep telefonu, telsiz, radyo gibi elektronik iletişim araçlarını yanınızda bulundurmayınız. Bu araçları kullanmanız ve kopya çekmeye teşebbüs etmeniz hâlinde sınavınız geçersiz sayılacaktır.
4. Başvuru şartlarını taşımadığınız hâlde sınava girmeniz, kopya çekmeniz, cevap kâğıdınızdaki fotoğraf ve bilgiler ile geçerli kimlik belgenizdeki (nüfus cüzdanı, pasaport veya sürücü belgenizdeki) bilgilerde uyumsuzluk olması, başka adayın sınav evrakını kullanmanız, geçerli kimlik belgenizi ve sınav giriş belgenizi ibraz edemediğiniz durumlarda sınavınız geçersiz sayılacaktır.
5. Elektronik iletişim araçlarıyla kopya çekmeniz, yerinize başka birinin sınava girdiğinin belirlenmesi veya organize olarak kopya çekme eylemine karıştığınızın tespit edilmesi durumunda bir yıl süreyle sınava alınmayacaksınız.
6. Sınavın değerlendirilmesi aşamasında, bilgisayar ortamında yapılan kopya analizinde ikili veya toplu kopya tespiti hâlinde sınavınız geçersiz sayılacaktır.

CEVAP KÂĞIDI VE SORU KİTAPÇIĞI İLE İLGİLİ AÇIKLAMALAR

1. Cevap kâğıdınızdaki bilgilerin doğruluğunu kontrol ediniz. İlgili yere ad ve soyadınızı mürekkepli kalemle yazarak imzalayınız.
2. **Adınıza düzenlenmiş cevap kâğıdı üzerinde belirtilen kitapçık türünüze uygun soru kitapçığını almamış iseniz, bunu salon görevlilerine bildirerek uygun kitapçıkla değiştirilmesini sağlamakla yükümlüsünüz. Bu durumu salon görevlilerine bildirmediğiniz ya da geç bildirdiğinizde tüm sorumluluk size ait olacaktır.**
3. Cevap kâğıdı üzerinde kodlamalarınızı kurşun kalemle yapınız.
4. Değiştirmek istediğiniz bir cevabı, yumuşak silgiyle cevap kâğıdını örselemeden temizce siliniz ve yeni cevabınızı kodlayınız.
5. Soru kitapçığının sayfalarını kontrol ediniz, baskı hatası var ise değiştirilmesini sağlayınız.
6. Soru kitapçığının ön yüzündeki ilgili yerlere ad, soyad ve T.C. kimlik numaranızı yazınız.
7. Her sorunun dört seçeneğinden sadece biri doğrudur. Doğru seçeneği, cevap kâğıdınıza soru numarasını dikkate alarak yuvarlağın dışına taşırmadan kodlayınız. **Soru kitapçığı üzerinde yapılan cevaplandırmalar dikkate alınmayacaktır.**
8. Yanlış cevaplarınız dikkate alınmadan sadece doğru cevaplarınız üzerinden puanlama yapılacaktır.
9. Başarılı sayılabilmemiz için en az **70** puan almanız gerekir.
10. Soruları ve sorulara verdiğiniz cevapları, yanınızda götürmek amacıyla kaydetmeyiniz; hiçbir şekilde dışarı çıkarmayınız.
11. **Sınav bitiminde, sınav giriş belgesi, soru kitapçığı ve cevap kâğıdını salon görevlilerine teslim ediniz.**

Arka kapaktaki açıklamalara geçiniz.

1. Aşağıdakilerden hangisi yaralı taşımalarında uyulması gereken kurallardandır?

- A) Kazazedenin mümkün olduğunca çok hareket ettirilmesi
- B) Kazazedenin baş-boyun-gövde eksenine alınarak en az 6 destek noktasından kavranması
- C) İlk yardımcının kalkarken ağırlığı sırt kaslarına vermesi
- D) İlk yardımcının kendi sağlığını riske atması

2. Aşağıdaki yaralılardan hangisinin sedyesiz ve oturtularak taşınmasında tehlike yoktur?

- A) Şoka girmiş olan
- B) Omurga kırığı olan
- C) Kol kemiği kırık olan
- D) Kalça kemiği kırık olan

3. Kanamanın fazla olduğu bacak yaralanmalarında, kanamayı azaltmak için basınç uygulanacak bölge aşağıdakilerden hangisidir?

- A) Kasık iç kısmı
- B) Kolun üst kısmı
- C) Bacak dış kısmı
- D) Karnın ön üst kısmı

4. I- Sızıntı biçiminde ve hafif olması
II- Koyu renkli ve taşma tarzında akması
III- Kalp atımına uyumlu şekilde fışkırarak çıkması

Verilenlerden hangileri atardamar kanamalarına ait bir özelliktir?

- A) Yalnız I
- B) Yalnız II
- C) Yalnız III
- D) I, II ve III

5. Aşağıdaki durumların hangisinde, kazazedinin bacaklarının 30 cm yukarı kaldırılması doğru bir ilk yardım uygulamasıdır?

- A) Şok durumu
- B) Beyin kanaması
- C) Ayak bölgesinden yılan sokması
- D) Akciğer zedelenmesi ve kanaması

6. Aşağıdakilerden hangisinin kendiliğinden oluşmuş burun kanamalarında yapılması yanlıştır?

- A) Temiz bir bez ile yapılan tamponun burna yerleştirilmesi
- B) Çeneyi göğüsten uzaklaştırarak başın geriye çekilmesi
- C) Burun üzerine ve enseye buz konulması
- D) Yüzün soğuk su ile yıkanması

7. Aşağıdakilerden hangisi koma hâlinin belirtilerindendir?

- A) Kötü kokulara karşı burnunu tıkaması
- B) Sorulan sorulara anlamlı cevap vermesi
- C) Gözleri ile hareket eden cisimleri takip etmesi
- D) Yutkunma, öksürük gibi tepkilerin kaybolması

8. "Göğüste kuvvetli ağrı nedenleri" arasında en sık olarak görüleni aşağıdakilerden hangisidir?

- A) Kalp krizi
- B) Yüksek ateş
- C) Görme bozukluğu
- D) Ayak bileğinde burkulma

9. Çok sayıda yaralının olduğu kazalarda, kazazedelerin durumu değerlendirilir ve öncelikli müdahale edilecekler belirlenir.

Buna göre ilk önce müdahale edilmesi gereken kazazede aşağıdakilerden hangisidir?

- A) Ölmüş olan
- B) Ağır kanamalı olan
- C) Birinci derecede yanığı olan
- D) Ayak bileğinde burkulma olan

10. Ağızdan ağıza suni solunumda, verilen hava miktarının yeterliliği kazazedinin hangi durumundan anlaşılır?

- A) Yüzünün sararmasından
- B) Nabız sayısının azalmasından
- C) Vücut sıcaklığının azalmasından
- D) Göğüs kafesinin yükselmesinden

11. Kazazedelerde görülen kırık ve ezilmeler hangi sistemi ilgilendiren bir konudur?

- A) Boşaltım sistemini
- B) Dolaşım sistemini
- C) Hareket sistemini
- D) Sindirim sistemini

12. Baş yaralanmalarında kafatası kırığını düşündüren en önemli bulgu hangisidir?

- A) Yüzün yaralanması
- B) El bileğinin burkulması
- C) Köprücük kemiğinin kırılması
- D) Kulaktan ya da burundan kan ya da sıvı gelmesi

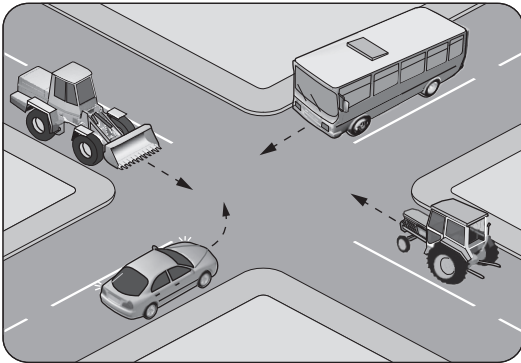
13. İlk yardımın ABC'si olarak kabul edilen uygulamalardan "A" neyi ifade etmektedir?

- A) Hava yolu açıklığının değerlendirilmesini
- B) Kan dolaşımının değerlendirilmesini
- C) Solunumun değerlendirilmesini
- D) Kanamanın durdurulmasını

14. Sürücünün aşağıda verilen hangi davranışı çevreyi olumlu etkiler?

- A) Aracının eski parçalarını çevreye atması
- B) Aracının bakımını zamanında yaptırması
- C) Aracını gereksiz yere çalışır hâlde tutması
- D) Aracında ucuz ve kalitesiz yakıt kullanması

15. Şekilde görülen kontrolsüz kavşakta ilk geçiş hakkını hangi araç kullanmalıdır?



- A) Otobüs
- B) Traktör
- C) Otomobil
- D) İş makinesi

16. Tabloda, kandaki alkol miktarına bağlı olarak sürücülerin kaza yapma riskindeki artışlar verilmiştir.

Kandaki alkol miktarı (Promil)	Kaza riski artışı (Misli)
0.50	2
1.0	10
2.0	25

Tabloya göre aşağıdakilerden hangisi kesinlikle söylenir?

- A) Alkolün her sürücüde aynı etkiyi göstermediği
- B) Ülkemizde alkol tüketiminin gittikçe artmakta olduğu
- C) Kaza riskinin kandaki alkol miktarına bağlı olarak arttığı
- D) Az miktarda alınan alkolün sürücünün refleksini güçlendirdiği

17. Aksine bir işaret yoksa, eğimsiz iki yönlü dar yolda, minibüs ile kamyonun karşılaşması durumunda, hangisi diğerine yol vermelidir?

- A) Minibüs, kamyona
- B) Kamyon, minibüse
- C) Hızı fazla olan, diğerine
- D) Yolcu sayısı fazla olan, diğerine

18. Geçiş üstünlüğüne sahip araç sürücüsü, bu hakkı kullanırken aşağıdakilerden hangisine dikkat etmek zorundadır?

- A) Hız sınırlamasına
- B) Trafik yasaklarına
- C) Çevreyi rahatsız etmemeye
- D) Can ve mal güvenliğini tehlikeye sokmamaya

19. Kavşaklarda araçların sağa ve sola dönüş kavisleri aşağıdakilerin hangisindeki gibi olmalıdır?

- A) Sağa ve sola dar
- B) Sağa ve sola geniş
- C) Sağa dar, sola geniş
- D) Sağa geniş, sola dar

20. Aşağıdaki araçların hangisinde yangın söndürme cihazının bulundurulması zorunludur?

- A) Bisiklet
- B) Motosiklet
- C) Lastik tekerlekli Traktör
- D) Tehlikeli madde taşıyan araç

21. Aşağıdakilerden hangisi araç sahiplik belgesidir?

- A) Sürücü belgesi
- B) Araç tescil belgesi
- C) Araç imalat belgesi
- D) Servis bakım belgesi

22. E sınıfı sürücü belgesine sahip olanlar aşağıdaki araçlardan hangisini süremez?

- A) Otobüs
- B) Kamyon
- C) Minibüs
- D) Motosiklet

23. Yerleşim yeri dışında, trafik işaret levhalarına yaklaşım yönünde kaç metre mesafede duraklamak yasaktır?

- A) 100
- B) 120
- C) 150
- D) 200

24. Geceleri araçların karşılaşmaları esnasında hangi ışıkların yakılması zorunludur?

- A) Dönüş ışıklarının
- B) Sis veya park ışıklarının
- C) Uzağı gösteren ışıkların
- D) Yakını gösteren ışıkların

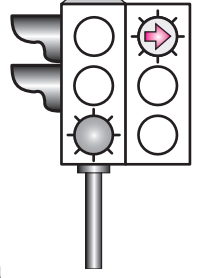
25. Aşağıdakilerden hangisi trafik psikolojisinin hedeflerindendir?

- A) Trafik kültürünün ve güvenlik bilincinin gelişmesine katkıda bulunmak
- B) Trafik kazalarına neden olabilecek riskli davranışlar kazandırmak
- C) Bireye, aile yapısına ve diğer insanlara zarar vermek
- D) Stresli olarak araç kullanmayı teşvik etmek

26. Bir sürücünün, emniyet kemeri kullanmaya özen göstermesinin esas nedeni ne olmalıdır?

- A) Trafik kazalarında koruyucu önlem olarak görmek
- B) Araçta bulunan uyarı sistemini susturmak
- C) Denetimlerde problem yaşamamak
- D) Ceza almaktan çekinmek

27. Aksine bir durum yoksa, şekildeki ışıklı trafik işaret cihazına göre sürücüler ok yönündeki dönüşü ne zaman yapmalıdır?



- A) Oklu ışık sarı yandığında
- B) Oklu ışık yeşil yandığında
- C) Oklu ışık kırmızı yandığında
- D) Sarı ve kırmızı oklu ışık birlikte yandığında

28. Trafik görevlisinin geceleyin ışıklı işaret çubuğunu şekildeki gibi hareket ettirmesinin sürücüler için anlamı nedir?



- A) Geç işareti
- B) Dur işareti
- C) Yavaşlatma işareti
- D) Hızlandırma işareti

29. Şekildeki trafik işaretini gören sürücünün aşağıdakilerden hangisini yapması doğrudur?



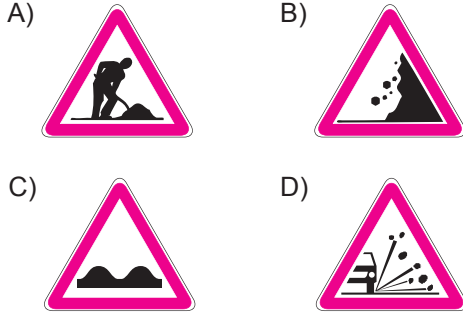
- A) Hızını artırması
- B) Sert fren yapması
- C) Vitesi boşa alması
- D) Uygun vitesle inmesi

30. Şekildeki trafik işareti aşağıdakilerden hangisini bildirir?

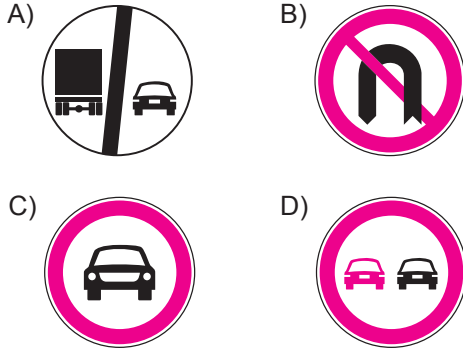


- A) Otobüs yolunu
- B) Otobüslerin park yerini
- C) Otobüsün giremeyeceğini
- D) Otobüslere hız sınırlamasının olduğunu

31. Aşağıdakilerden hangisi gevşek sev işaretidir?



32. Aşağıdakilerden hangisi öndeki taşıtı geçmek yasaktır anlamındadır?



33. Taşıt yolu üzerine çizilen şekildeki yatay işaretlemenin anlamı nedir?

- A) Bisiklet yolu
B) Motosiklet yolu
C) Bisiklet giremez
D) Motorlu bisiklet yolu

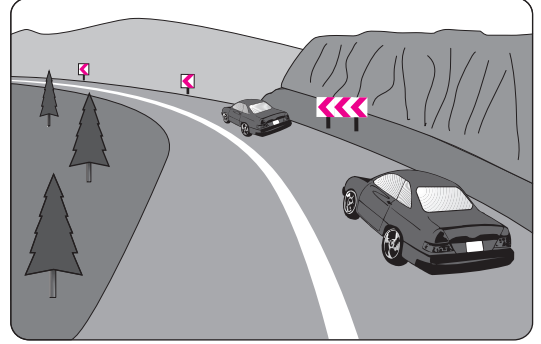


34. I- Yer işaretlemeleri
II- Trafik işaret levhaları
III- Işıklı ve sesli trafik işaretleri

Belediyeler, yapım ve bakımından sorumlu oldukları kara yollarında, trafiği düzenleme amacı ile yukarıdakilerden hangilerini temin ve tesis etmekle görevlidir?

- A) Yalnız I
B) I ve II
C) II ve III
D) I, II ve III

35. Şekildeki kara yolu bölümünde sürücülerin aşağıdakilerden hangisini yapması doğrudur?

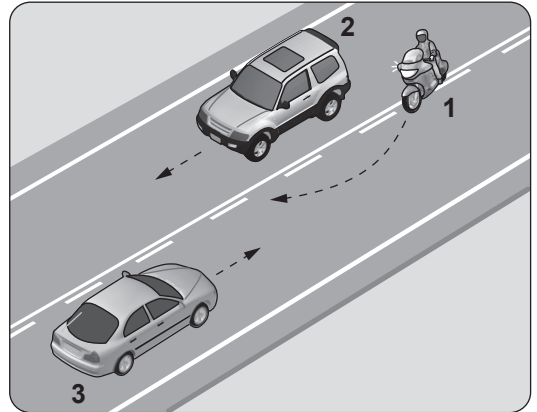


- A) Hızını azaltması
B) Hız sınırını aşması
C) Önündeki aracı geçmesi
D) Takip mesafesini azaltması

36. Yerleşim birimleri dışındaki kara yollarında, hangi tür taşıtların öndeki araçla olan takip mesafesi 50 metreden az olmamalıdır?

- A) Otomobil
B) Motosiklet
C) Telikli madde taşıyan taşıt
D) Lastik tekerlekli traktör

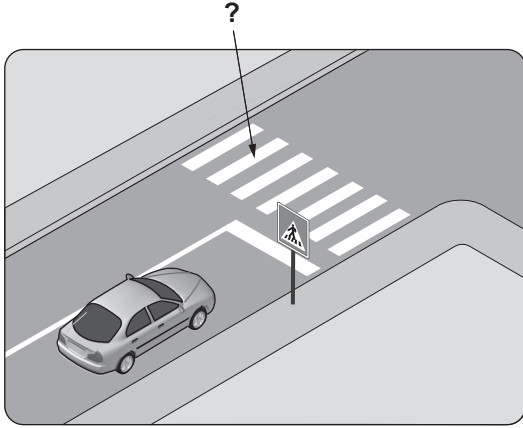
37.



Şekle göre aşağıdakilerden hangisi kesinlikle doğrudur?

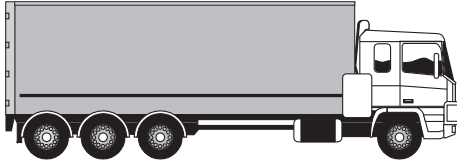
- A) 1 numaralı motosiklet sürücüsünün hız sınırını aştığı
B) 1 numaralı motosiklet sürücüsünün geçme yasağına uymadığı
C) 2 numaralı araç sürücüsünün hız sınırını aştığı
D) 3 numaralı araç sürücüsünün yanlış şeritte seyrettiği

38. Şekildeki kara yolu üzerinde soru işareti (?) ile gösterilen, çizgilerle belirlenmiş alana ne ad verilir?



- A) Banket B) Yaya yolu
C) Yaya geçidi D) Bisiklet yolu

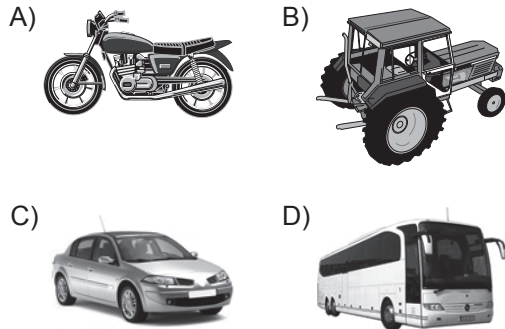
39.



Aksine bir işaret yoksa, şekildeki aracın sürücüsü, iki yönlü dört veya daha fazla şeritli yollarda; geçme ve dönme dışında, aşağıdakilerden hangisinde seyretmek zorundadır?

- A) Bankette B) Orta şeritte
C) En sağ şeritte D) En sol şeritte

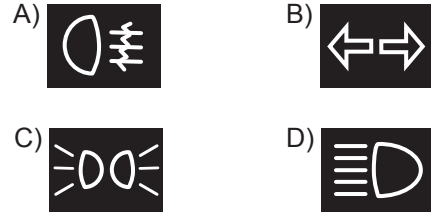
40. Bir şoförün, ticari amaçla aşağıdakilerden hangisini, 24 saatlik herhangi bir süre içinde; toplam olarak 9 saatten ve devamlı olarak 4,5 saatten fazla sürmesi yasaktır?



41. Donmayı önlemek için radyatöre ne konulur?

- A) Yağ B) Asit
C) Antifriz D) Saf su

42. Aracın gösterge panelinde aşağıdakilerden hangisinin sürekli yanıp sönmesi, acil uyarı (dörtlü ikaz) lambalarının açık olduğunu bildirir?



43. Benzinli motorlarda, aşağıdakilerden hangisinin tırnakları arasında oluşan kıvılcımla silindir içerisindeki yanma olayı başlatılmış olur?

- A) Buji B) Flaşör
C) Distribütör D) Kontak anahtarı

44. Güç aktarma organlarından hangisi araca geri hareket yeteneği kazandırır?

- A) Şaft B) Amortisör
C) Vites kutusu D) Diferansiyel

45. Aşağıdakilerden hangisi motorda normal yanma olmamasının sebeplerindendir?

- A) Far ayarının bozulması
B) Hava filtresinin kirli olması
C) Fren balatalarının aşınması
D) Vantilatör kayışının sıkı olması

46. Aşağıdakilerden hangisinin periyodik bakımı yapılmadığında motorda yeterli miktarda yağlama gerçekleşmez?

- A) Yağ filtresi B) Hava filtresi
C) Yakıt filtresi D) Polen filtresi

47. Aşağıdakilerden hangisi lastiklerin aşırı şişirilmesi sonucunda oluşabilir?

- A) Jantın eğilmesi
- B) Fren hidroliğinin azalması
- C) Sürüş konforunun azalması
- D) Bijon somunlarının gevşemesi

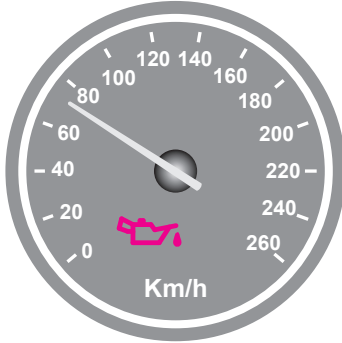
48. Akünün elektrolit seviyesi hangisindeki gibi olmalıdır?

- A) Plakaların ortasında
- B) Plakaların en altında
- C) Plakaların 1 cm altında
- D) Plakaların 1 cm üzerinde

49. Aracın farlarında arıza giderme veya far değişimi yapıldıktan sonra hangi ayarın yapılması gerekir?

- A) Rot ayarı
- B) Far ayarı
- C) Supap ayarı
- D) Rölanti ayarı

50. Seyir esnasında, aracın gösterge panelinde yağlama sistemi ile ilgili şekildeki gibi bir arıza bildirimi görüldüğünde öncelikle yapılması gereken nedir?



- A) Motor devri yükseltilir.
- B) Motor devri düşürülür.
- C) Araç sürülmeye devam edilir.
- D) Araç durdurulur ve motor stop edilir.

TEST BİTTİ.
CEVAPLARINIZI KONTROL EDİNİZ.

SINAV SÜRESİNCE UYULACAK KURALLAR

- 1. Adaylar, sınav kurallarına ve salon görevlilerinin tüm uyarılarına uymak zorundadırlar. Kurallara ve uyarılara uymayan adayların sınavları geçersiz sayılacaktır.**
- 2. Sınav başladıktan sonra adayların salon görevlileri ve birbirleri ile konuşmaları, kalem, silgi vb. şeyleri istemeleri yasaktır.**
- 3. Adaylar sınav süresince, sınav giriş belgesi ile birlikte kimlik belgelerinden birini (nüfus cüzdanı, pasaport veya sürücü belgesi) masalarının üzerinde bulundurmamak zorundadırlar.**
- 4. Sınav evraklarını teslim etmeyen, soru kitapçıklarının sayfalarından bir kısmını eksik teslim edenlerin sınavları geçersiz sayılacaktır.**

SALON GÖREVLİLERİNCE SINAV BAŞLAMADAN ÖNCE ADAYLARA YAPILACAK SON UYARI

- Soracağınız bir şey var mı? Varsa şimdi sorunuz.
- Sınav başladıktan sonra sorularınıza cevap verilmeyecektir.
- Başlama zilini bekleyiniz.
- Hepinize başarılar dileriz.

(Salon başkanı başlama ve bitiş saatini tahtaya yazacaktır.)

Bu kitapçığın her hakkı saklıdır. Hangi amaçla olursa olsun, kitapçığın tamamının veya bir kısmının Millî Eğitim Bakanlığı Yenilik ve Eğitim Teknolojileri Genel Müdürlüğünün yazılı izni olmadan kopya edilmesi, fotoğraflarının çekilmesi, bilgisayar ortamına alınması, herhangi bir yolla çoğaltılması, yayımlanması veya başka bir amaçla kullanılması yasaktır. Bu yasağa uymayanlar, doğabilecek cezai sorumluluğu ve kitapçığın hazırlanmasındaki mali külfeti peşinen kabullenmiş sayılır.

“BAŞLAYINIZ” DENİLMEDEN SORU KİTAPÇIĞINI AÇMAYINIZ.

**12.07.2014 TARİHİNDE YAPILAN MOTORLU TAŞIT SÜRÜCÜ ADAYLARI SINAVI (MTSAS)
L KİTAPÇIĞI CEVAP ANAHTARIDIR**

**MOTORLU TAŞIT SÜRÜCÜ
ADAYLARI SINAVI**

1. B
2. C
3. A
4. C
5. A
6. B
7. D
8. A
9. B
10. D
11. C
12. D
13. A
14. B
15. A
16. C
17. B
18. D
19. C
20. D
21. B
22. D
23. A
24. D
25. A
26. A
27. B
28. A
29. D
30. C
31. B
32. D
33. A
34. D
35. A
36. C
37. B
38. C
39. C
40. D
41. C
42. B
43. A
44. C
45. B
46. A
47. C
48. D
49. B
50. D