

**KİTAPÇIK TÜRÜ****K**

T.C.  
MİLLÎ EĞİTİM BAKANLIĞI  
ÖLÇME, DEĞERLENDİRME VE  
SINAV HİZMETLERİ GENEL MÜDÜRLÜĞÜ

**SERTİFİKA TÜRÜ****B****5. GRUP**

**MOTORLU TAŞIT SÜRÜCÜ ADAYLARI SINAVI**  
**12/07/2014**

Ad ve Soyadı : .....  
T.C. Kimlik No : .....

DERSLER	SORU SAYISI	TOPLAM SORU SAYISI	TOPLAM SÜRE (DAKİKA)
İLK YARDIM BİLGİSİ	13	50	60
TRAFİK VE ÇEVRE BİLGİSİ	21		
MOTOR VE ARAÇ TEKNİĞİ BİLGİSİ	16		

**ADAYLARIN DİKKATİNE!**

1. Sınav saat **11:00**'de başlayacaktır. Sınav süresince dışarı çıkmayınız.
2. Sınav sırasında sözlük, hesap cetveli veya makinesi, çağrı cihazı, cep telefonu, telsiz, radyo gibi elektronik iletişim araçlarını yanınızda bulundurmuyunuz. Bu araçları kullanmanız ve kopya çekmeye teşebbüs etmeniz hâlinde sınavınız geçersiz sayılacaktır.
3. Başvuru şartlarını taşımadığınız hâlde sınava girmeniz, kopya çekmeniz, cevap kâğıdınızdaki fotoğraf ve bilgiler ile geçerli kimlik belgenizdeki (nüfus cüzdanı, pasaport veya sürücü belgenizdeki) bilgilerde uyumsuzluk olması, başka adayın sınav evrakını kullanmanız, geçerli kimlik belgenizi ve sınav giriş belgenizi ibraz edemediğiniz durumlarda sınavınız geçersiz sayılacaktır.
4. Elektronik iletişim araçlarıyla kopya çekmeniz, yerinize başka birinin sınava girdiğinin belirlenmesi veya organize olarak kopya çekme eylemine karıştığınızın tespit edilmesi durumunda bir yıl süreyle sınava alınmayacaksınız.
5. Sınavın değerlendirilmesi aşamasında, bilgisayar ortamında yapılan kopya analizinde ikili veya toplu kopya tespiti hâlinde sınavınız geçersiz sayılacaktır.

**CEVAP KÂĞIDI VE SORU KİTAPÇIĞI İLE İLGİLİ AÇIKLAMALAR**

1. Cevap kâğıdınızdaki bilgilerin doğruluğunu kontrol ediniz. İlgili yere ad ve soyadınızı mürekkepli kalemle yazarak imzalayınız.
2. **Adınıza düzenlenmiş cevap kâğıdı üzerinde belirtilen sertifika ve kitapçık türünüze uygun soru kitapçığını almamış iseniz, bunu salon görevlilerine bildirerek uygun kitapçıkla değiştirilmesini sağlamakla yükümlüsünüz. Bu durumu salon görevlilerine bildirmediğiniz ya da geç bildirdiğinizde tüm sorumluluk size ait olacaktır.**
3. Cevap kâğıdı üzerinde kodlamalarınızı kurşun kalemle yapınız.
4. Değiştirmek istediğiniz bir cevabı, yumuşak silgiyle cevap kâğıdını örselemeden temizce siliniz ve yeni cevabınızı kodlayınız.
5. Soru kitapçığının sayfalarını kontrol ediniz, baskı hatası var ise değiştirilmesini sağlayınız.
6. Soru kitapçığının ön yüzündeki ilgili yerlere ad, soyad ve T.C. kimlik numaranızı yazınız.
7. Her sorunun dört seçeneğinden sadece biri doğrudur. Doğru seçeneği, cevap kâğıdınızın ilgili sütununa soru numarasını dikkate alarak yuvarlağın dışına taşımadan kodlayınız. **Soru kitapçığı üzerinde yapılan cevaplandırmalar dikkate alınmayacaktır.**
8. Yanlış cevaplarınız dikkate alınmadan sadece doğru cevaplarınız üzerinden puanlama yapılacaktır.
9. Her ders kendi içerisinde **100** puan üzerinden değerlendirilecektir. Başarılı sayılabilmemiz için her dersten ayrı ayrı en az **70** puan almanız gerekir.
10. Soruları ve sorulara verdiğiniz cevapları, yanınızda götürmek amacıyla kaydetmeyiniz; hiçbir şekilde dışarı çıkarmayınız.
11. **Sınav bitiminde, sınav giriş belgesi, soru kitapçığı ve cevap kâğıdını salon görevlilerine teslim ediniz.**

Arka kapaktaki açıklamalara geçiniz.

1. Aşağıdakilerin hangisinde oynamaz eklem bulunur?

- A) Dirsek B) Omurga  
C) Kafatası D) El bileği

2. Araçtaki ilk yardım çantasında bulundurulması gereken malzemelerin miktarı aşağıdakilerden hangisine göre belirlenir?

- A) Sürücünün isteği  
B) Mevsim ve yol durumu  
C) Sürücü ve yolcuların sağlık durumları  
D) Aracın tipi ve içinde bulunacak kişi sayısı

3. Kazazedenin ağız bölgesine bir cam parçası ya da ayna yaklaştırarak buharlanıp buharlanmadığına bakılması "Bak-Dinle-Hisset" yönteminde hangisinin bir göstergesidir?

- A) Bak B) Dinle  
C) Hisset D) Dinle - Hisset

4. Ağızdan ağıza suni solunum yapılacak olan kazazedeye verilecek pozisyon aşağıdakilerden hangisidir?

- A) Yan yatış B) Yarı oturuş  
C) Sırtüstü yatış D) Yüzüstü yatış

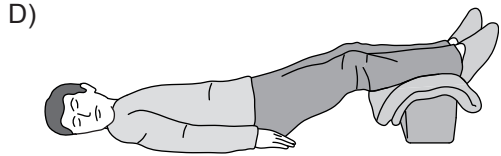
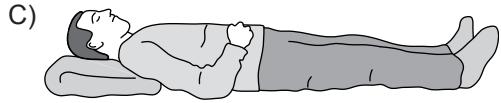
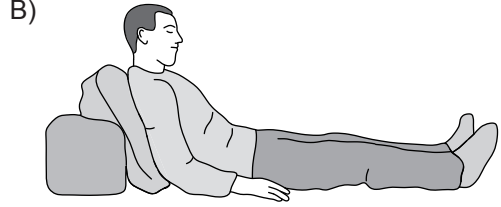
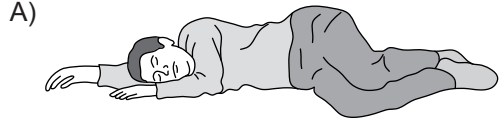
5. Şah damarına bası uygulanması aşağıdaki bölge kanamalarından hangisinde yapılır?

- A) Kol bölgesinde olan kanamalarda  
B) Yüz bölgesinde olan kanamalarda  
C) Karın bölgesinde olan kanamalarda  
D) Bacak bölgesinde olan kanamalarda

6. Dinlenme hâlindeki sağlıklı yetişkin bir insanda, normal nabız (kalbin dakikadaki atımı) sayısı hangi değerler arasında olmalıdır?

- A) 10 - 20 B) 40 - 50  
C) 60 - 100 D) 100 - 120

7. Aşağıdakilerden hangisi şok pozisyonudur?



8. Aşağıdakilerden hangisi kesik şeklindeki yaralanmalarda yapılan ilk yardım uygulamalarındandır?

- A) Yara kenarlarını birbirine yaklaştırdıktan sonra sarmak  
B) Kesilen bölgenin kalp seviyesinin altında kalmasını sağlamak  
C) Yarayı tentürdiyotlu pamukla sarıp sıcak tutmak  
D) Yara üzerine alkol döküp açık bırakmak

9. Egzoz gazı zehirlenmesi aşağıdaki yollar-dan hangisi ile olur?

- A) Sindirim yolu B) Solunum yolu  
C) Dolaşım yolu D) Boşaltım yolu

10. Aşağıdakilerin hangisinde kırık olduğunda atelle tespit uygulaması yapılmaz?

- A) Kalça kemiğinde  
B) Bacak kemiğinde  
C) Ön kol kemiğinde  
D) Köprücük kemiğinde

**11. Tıbbi yardım istenirken aşağıdakilerden hangisinin bildirilmesi gereksizdir?**

- A) Araçların hasar durumu
- B) Yaralıların eğitim durumu
- C) Olay yerinin tam adresi
- D) Yaralı sayısı

**12. Aşağıdakilerden hangisi yarı oturuş pozisyonuna alınarak taşınabilir?**

- A) Kaburga kemiğinde kırık olan
- B) Kalça kemiğinde kırık olan
- C) Omurgasında kırık olan
- D) Bilinci yerinde olmayan

**13. Kazazedenin burnundan ve kulağından kan ile birlikte sıvı gelmesi aşağıdaki yaralanma durumlarının hangisinde görülür?**

- A) Mide delinmesi
- B) Dalak yırtılması
- C) Şiddetli baş yaralanması
- D) Göğüs zedelenmesi

**İLK YARDIM BİLGİSİ TESTİ BİTTİ.  
TRAFİK VE ÇEVRE BİLGİSİ TESTİNE GEÇİNİZ.**





1. Trafik için kamunun yararlanmasına açık olan arazi şeridi, köprüler ve alanlara ne ad verilir?

- A) Şerit  
C) Geçiş yolu  
B) Kara yolu  
D) Bağlantı yolu





2. Aksine bir durum yoksa, ışıklı trafik işaret cihazında yeşil ışık yanmakta ise sürücü ne yapmalıdır?

- A) Durmadan dikkatli geçmeli  
B) Sağdan gelen araçların geçmesini beklemeli  
C) Durmalı, yolu kontrol ettikten sonra geçmeli  
D) İlk geçiş hakkı yayaların olduğu için beklemeli

3. Akan trafikte, trafik görevlisinin hangi hareketi "daha önce açık olan yolun kapanacağı, kapalı olan yolun ise açılacağı" anlamındadır?

- A)  B)   
C)  D) 

4. Aşağıdakilerden hangisi tehlikeli viraj yön levhasıdır?

- A)  B)   
C)  D) 

5. Şekildeki trafik işaretinin anlamı nedir?

- A) Ehli hayvanlar giremez.  
B) Ehli hayvanlar geçebilir.  
C) Vahşi hayvanlar giremez.  
D) Vahşi hayvanlar geçebilir.



6. Şekildeki trafik işaretinin anlamı nedir?

- A) Tünel yaklaşımı  
B) Sola mecburi yön  
C) Dönel kavşak yaklaşımı  
D) Sola tehlikeli devamlı viraj







7. Şekildeki trafik işaretinin bulunduğu yola aşağıdaki taşıtlardan hangisi girebilir?

- A) Otobüs  
C) Kamyon  
B) Motosiklet  
D) Otomobil



8. Aşağıdakilerden hangisi yol ver işaretidir?

- A)  B)   
C)  D) 

9. Taşıt yolu üzerine çizilen şekildeki çizgilerin anlamı nedir?

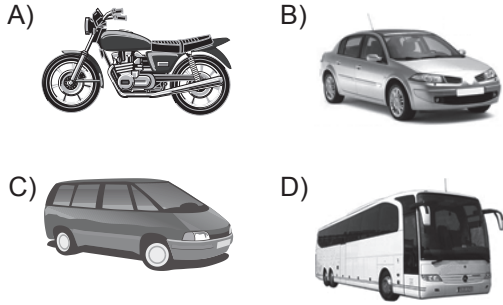
- A) Yaya geçidi  
B) Bisiklet yolu  
C) Taralı alana girilmez  
D) Yavaşlama uyarı çizgileri



10. Ticari amaçla şehirler arası yolda yük ve yolcu taşımacılığı yapan şoförlerin 4,5 saat devamlı araç kullandıktan sonra en az kaç dakika dinlenmeleri gerekir?

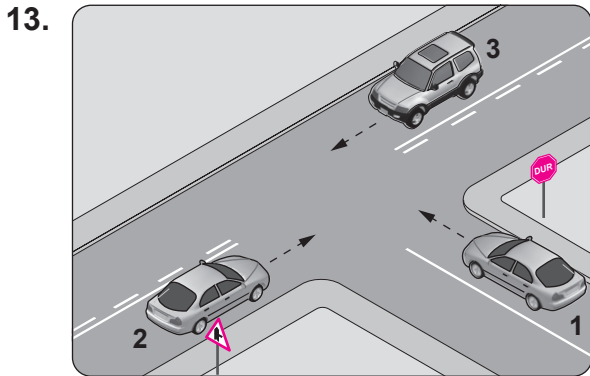
A) 45 B) 35 C) 25 D) 20

11. Aksine bir işaret yoksa, yerleşim yeri dışındaki şehirler arası çift yönlü kara yollarında aşağıdakilerden hangisinin azami hızı 90 km/saat olmalıdır?



12. Aksine bir durum yoksa, saatte 100 kilometre hızla seyreden sürücü, önündeki araca en fazla kaç metre yaklaşabilir?

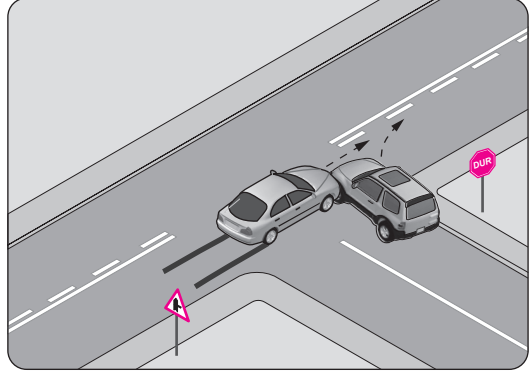
A) 20 B) 30 C) 40 D) 50



Şekildeki kavşakta aşağıdakilerden hangisinin yapılması yasaktır?

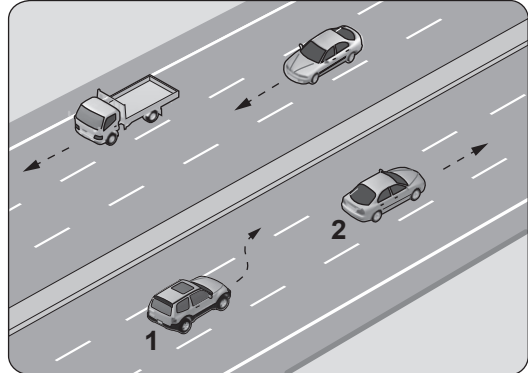
- A) 1 numaralı aracın sola dönüş yapması  
B) 3 numaralı aracın sola dönüş yapması  
C) 2 numaralı aracın sağa dönüş yapması  
D) 1 numaralı aracın durmadan kavşağa girmesi

14. Şekildeki trafik kazası aşağıdakilerden hangisine uyulmaması sonucu meydana gelmiş olabilir?



- A) Takip mesafesine  
B) Kavşaklarda ilk geçiş hakkına  
C) Farların kullanılacağı yer ve hâllere  
D) Geçiş üstünlüğü bulunan araçlara yol verilmesi kuralına

- 15.



Şerit değiştirmek isteyen şekildeki 1 numaralı aracın sürücüsü, sola sinyal vermeden önce aşağıdakilerden hangisini mutlaka yapmalıdır?

- A) Uzun hüzmeli farları yakarak seyretmeli  
B) 2 numaralı aracın geç işaretini beklemeli  
C) İç ve dış aynalardan trafik durumunu kontrol etmeli  
D) 2 numaralı araca takip mesafesinden daha fazla yaklaşmalı

16. Eğimli iki yönlü dar yollarda karşılaşan araç sürücülerini için aşağıdakilerden hangisi doğrudur?

- A) İnen araç sürücüsünün çıkan araç sürücüsüne yol vermesi
- B) Çıkan araç sürücüsünün inen araç sürücüsüne yol vermesi
- C) İnen araç sürücüsünün çıkan araç sürücüsünü ikaz edip durdurması
- D) İnen araç sürücüsünün aracın motorunu durdurup, vitesi boşa alması

17. Geceleyin, görüşün yeterli olmadığı kavşağa yaklaşan sürücü gelişini nasıl haber vermelidir?

- A) Dönüş ışıklarını yakarak
- B) Birkaç defa korna çalarak
- C) Birkaç defa selektör yaparak
- D) Acil uyarı ışıklarını yakarak

18. Aşağıdakilerden hangisi, trafik işaret levhalarıyla belirlenmiş yaya ve okul geçitlerine yaklaşan sürücünün uyacağı kurallardan biri değildir?

- A) Aracın hızını artırmak
- B) Aracın hızını azaltmak
- C) İlk geçiş hakkını yayalara vermek
- D) Okul geçidi görevlisinin talimatlarına uymak

19. Ülkemizde, trafik kazalarındaki kusur oranlarının (%) yıllara göre dağılımı tablodaki gibidir?

Yıllar	Sürücü %	Yaya %	Araç %	Yol %
2009	89,60	9,09	0,29	0,61
2010	89,72	8,97	0,33	0,63
2011	90,20	8,51	0,30	0,60
2012	89,69	9,02	0,30	0,57

Bu verilere göre aşağıdakilerden hangisi kesinlikle söylenebilir?

- A) Kara yolları, deniz ve hava yollarına göre daha risklidir.
- B) Kazaların çoğu insan kaynaklıdır.
- C) Toplu taşıma yapılması ülke ekonomisini olumlu yönde etkiler.
- D) Kara yolu ulaşım sistemi, diğer ulaşım sistemlerinden daha çok kullanılmaktadır.

20. Aşağıdaki durumların hangisinde motorlu aracın kara yolunda sürülmesi yasaktır?

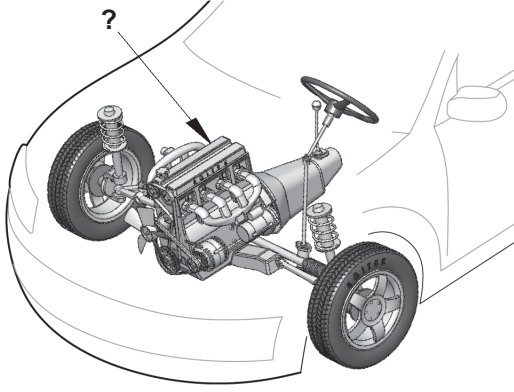
- A) Sürülecek araç başkasına aitse
- B) Kasko sigortası yaptırılmamışsa
- C) Aracın periyodik bakım süresi geçmişse
- D) Sürücü belgesi sürülecek aracın cinsine uygun değilse

21. Araç kornalarının kullanımı ile ilgili aşağıdakilerden hangisi yanlıştır?

- A) Korkutmadan uyarması
- B) Ses tonunun sabit olması
- C) Uyarı amacı dışında kullanılması
- D) Rahatsız etmeyecek şekilde kullanılması

TRAFİK VE ÇEVRE BİLGİSİ TESTİ BİTTİ.  
MOTOR VE ARAÇ TEKNİĞİ BİLGİSİ TESTİNE GEÇİNİZ.

1.



Şekilde soru işareti (?) ile gösterilen ve aracın hareketi için gerekli gücü sağlayan aşağıdakilerden hangisidir?

- A) Rot B) Fren  
C) Motor D) Diferansiyel

2. Çarpışma durumunda otomatik olarak şişerek sürücü ve yolcuların ölüm ve yaralanmalarını azaltan pasif güvenlik sisteminin adı nedir?

- A) Hava yastığı (Airbag)  
B) Otomatik hız kontrol  
C) Hafızalı koltuk  
D) ABS fren

3. Yanmış gazları, yanma odalarından egzoz borusuna aktaran motor parçası aşağıdakilerden hangisidir?

- A) Karbüratör B) Emme supabı  
C) Emme manifoldu D) Egzoz manifoldu

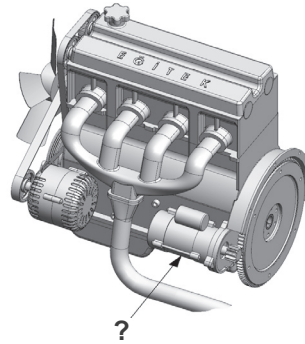
4. Akünün elektrolit seviyesi azalmış ise ne ilave edilir?

- A) Asit B) Saf su  
C) Alkol D) Antifriz

5. Dizel motorlu araçları çalıştırırken, marşa basmadan önce gösterge panelindeki ikaz ışıklarından hangisinin sönmesi beklenmelidir?

- A) Akü şarj ikaz ışığı  
B) Yağ basıncı ikaz ışığı  
C) Isıtma bujisi ikaz ışığı  
D) El freni çekili ikaz ışığı

6. Şekilde soru işareti (?) ile gösterilen ve motorun çalışması için ilk hareketi veren parça hangisidir?



- A) Alternatör B) Marş motoru  
C) Distribütör D) Şarj dinamosu

7. Seyir hâlinde iken aracın gösterge panelinde aşağıdaki ikaz ışıklarından hangisinin yanıyor olması, trafik kurallarına uymak şartıyla derhâl durulması gerektiğini belirtir?

- A)  B)   
C)  D) 

8. Motorun soğutma sisteminde kullanılan termostat, aşağıdakilerden hangisinin belirli bir sıcaklıkta kalmasını sağlar?

- A) Fren hidroliğinin  
B) Diferansiyel yağının  
C) Vites kutusu yağının  
D) Motor soğutma suyunun



9. Motor çalışır durumda iken aracın gösterge panelinde akü şarj ikaz ışığı yanıyorsa, muhtemel arıza aşağıdakilerden hangisinde olabilir?

- A) Alternatörde B) Fan motorunda  
C) Marş motorunda D) Far ampüllerinde





10. Araç üzerinde bir elektrikli alıcı çalışmadığında ilk bakılacak yer aşağıdakilerden hangisi olmalıdır?

- A) Motordaki yağ seviyesi  
B) Ateşleme sistemindeki ilgili buji  
C) Sigorta panelindeki ilgili sigorta  
D) Yakıt deposundaki yakıt seviyesi

11. Aşağıdakilerden hangisi, aracın sağa veya sola dönüşünde etraftaki diğer araçları ikaz etmek amacıyla kullanılır?

- A) Sis lambaları  
B) Park lambaları  
C) Sinyal lambaları  
D) Geri vites lambaları

12. Aracın gösterge panelinde, aşağıdaki ikaz ışıklarından hangisinin yanıyor olması uzun hüzmeli farların açık olduğunu bildirir?

- A)  B)   
C)  D) 

13. Aşağıdakilerden hangisi, motorla vites kutusu arasındaki irtibatı keserek vites değiştirme imkânı sağlayan güç aktarma organıdır?

- A) Amortisör  
B) Helezon yay  
C) Fren balatası  
D) Kavrama (Debriyaj)

14. Lastiklerin hava basıncı dengesiz olursa frenleme anında aşağıdakilerden hangisi olur?

- A) Araç bir tarafa çeker.  
B) Fren pedalı sertleşir.  
C) Fren hidroliği azalır.  
D) Frenlerden ses gelir.

15. Aşağıdakilerden hangisi etkili bir frenleme yapılamamasına neden olur?

- A) Rot ayarının iyi olması  
B) Fren pedal boşluğunun az olması  
C) Fren hidrolik seviyesinin yüksek olması  
D) Balataların ve fren sisteminin aşırı ısınması

16. Aşağıdakilerden hangisi rot ayarının bozuk olmasına bağlı olarak meydana gelir?

- A) Arka lastiklerin ortadan aşınması  
B) Ön lastiklerin içten veya dıştan aşınması  
C) Direksiyon kovanının eğilmesi  
D) Direksiyon milinin eğilmesi

TEST BİTTİ.

CEVAPLARINIZI KONTROL EDİNİZ.



### SINAV SÜRESİNCE UYULACAK KURALLAR

- 1. Adaylar, sınav kurallarına ve salon görevlilerinin tüm uyarılarına uymak zorundadırlar. Kurallara ve uyarılara uymayan adayların sınavları geçersiz sayılacaktır.**
- 2. Sınav başladıktan sonra adayların salon görevlileri ve birbirleri ile konuşmaları, kalem, silgi vb. şeyleri istemeleri yasaktır.**
- 3. Adaylar sınav süresince, sınav giriş belgesi ile birlikte kimlik belgelerinden birini (nüfus cüzdanı, pasaport veya sürücü belgesi) masalarının üzerinde bulundurmamak zorundadırlar.**
- 4. Sınav evraklarını teslim etmeyen, soru kitapçıklarının sayfalarından bir kısmını eksik teslim edenlerin sınavları geçersiz sayılacaktır.**

### SALON GÖREVLİLERİNCE SINAV BAŞLAMADAN ÖNCE ADAYLARA YAPILACAK SON UYARI

- Soracağınız bir şey var mı? Varsa şimdi sorunuz.
- Sınav başladıktan sonra sorularınıza cevap verilmeyecektir.
- Başlama zilini bekleyiniz.
- Hepinize başarılar dileriz.

(Salon başkanı başlama ve bitiş saatini tahtaya yazacaktır.)

**Bu kitapçığın her hakkı saklıdır. Hangi amaçla olursa olsun, kitapçığın tamamının veya bir kısmının Millî Eğitim Bakanlığı Yenilik ve Eğitim Teknolojileri Genel Müdürlüğünün yazılı izni olmadan kopya edilmesi, fotoğraflarının çekilmesi, bilgisayar ortamına alınması, herhangi bir yolla çoğaltılması, yayımlanması veya başka bir amaçla kullanılması yasaktır. Bu yasağa uymayanlar, doğabilecek cezai sorumluluğu ve kitapçığın hazırlanmasındaki mali külfeti peşinen kabullenmiş sayılır.**

**“BAŞLAYINIZ” DENİLMEDEN SORU KİTAPÇIĞINI AÇMAYINIZ.**

**12.07.2014 TARİHİNDE YAPILAN MOTORLU TAŞIT SÜRÜCÜ ADAYLARI SINAVI (MTSAS)  
K KİTAPÇIĞI CEVAP ANAHTARIDIR**

<b>İLK YARDIM BİLGİSİ</b>	<b>TRAFİK VE ÇEVRE BİLGİSİ</b>	<b>MOTOR VE ARAÇ TEKNİĞİ BİLGİSİ</b>
1. <b>C</b>	1. <b>B</b>	1. <b>C</b>
2. <b>D</b>	2. <b>A</b>	2. <b>A</b>
3. <b>A</b>	3. <b>C</b>	3. <b>D</b>
4. <b>C</b>	4. <b>A</b>	4. <b>B</b>
5. <b>B</b>	5. <b>D</b>	5. <b>C</b>
6. <b>C</b>	6. <b>C</b>	6. <b>B</b>
7. <b>D</b>	7. <b>B</b>	7. <b>A</b>
8. <b>A</b>	8. <b>C</b>	8. <b>D</b>
9. <b>B</b>	9. <b>D</b>	9. <b>A</b>
10. <b>D</b>	10. <b>A</b>	10. <b>C</b>
11. <b>B</b>	11. <b>B</b>	11. <b>C</b>
12. <b>A</b>	12. <b>D</b>	12. <b>B</b>
13. <b>C</b>	13. <b>D</b>	13. <b>D</b>
	14. <b>B</b>	14. <b>A</b>
	15. <b>C</b>	15. <b>D</b>
	16. <b>A</b>	16. <b>B</b>
	17. <b>C</b>	
	18. <b>A</b>	
	19. <b>B</b>	
	20. <b>D</b>	
	21. <b>C</b>	