

KİTAPÇIK TÜRÜ**K**

T.C.
MİLLÎ EĞİTİM BAKANLIĞI
ÖLÇME, DEĞERLENDİRME VE
SINAV HİZMETLERİ GENEL MÜDÜRLÜĞÜ

SERTİFİKA TÜRÜ**A1-A2****1. GRUP**

MOTORLU TAŞIT SÜRÜCÜ ADAYLARI SINAVI
12/07/2014

Ad ve Soyadı :
T.C. Kimlik No :

DERSLER	SORU SAYISI	TOPLAM SORU SAYISI	TOPLAM SÜRE (DAKİKA)
İLK YARDIM BİLGİSİ	15	45	60
TRAFİK VE ÇEVRE BİLGİSİ	20		
MOTOR VE ARAÇ TEKNİĞİ BİLGİSİ	10		

ADAYLARIN DİKKATİNE!

1. Sınav saat **11:00**'de başlayacaktır. Sınav süresince dışarı çıkmayınız.
2. Sınav sırasında sözlük, hesap cetveli veya makinesi, çağrı cihazı, cep telefonu, telsiz, radyo gibi elektronik iletişim araçlarını yanınızda bulundurmuyunuz. Bu araçları kullanmanız ve kopya çekmeye teşebbüs etmeniz hâlinde sınavınız geçersiz sayılacaktır.
3. Başvuru şartlarını taşımadığınız hâlde sınava girmeniz, kopya çekmeniz, cevap kâğıdınızdaki fotoğraf ve bilgiler ile geçerli kimlik belgenizdeki (nüfus cüzdanı, pasaport veya sürücü belgenizdeki) bilgilerde uyumsuzluk olması, başka adayın sınav evrakını kullanmanız, geçerli kimlik belgenizi ve sınav giriş belgenizi ibraz edemediğiniz durumlarda sınavınız geçersiz sayılacaktır.
4. Elektronik iletişim araçlarıyla kopya çekmeniz, yerinize başka birinin sınava girdiğinin belirlenmesi veya organize olarak kopya çekme eylemine karıştığınızın tespit edilmesi durumunda bir yıl süreyle sınava alınmayacaksınız.
5. Sınavın değerlendirilmesi aşamasında, bilgisayar ortamında yapılan kopya analizinde ikili veya toplu kopya tespiti hâlinde sınavınız geçersiz sayılacaktır.

CEVAP KÂĞIDI VE SORU KİTAPÇIĞI İLE İLGİLİ AÇIKLAMALAR

1. Cevap kâğıdınızdaki bilgilerin doğruluğunu kontrol ediniz. İlgili yere ad ve soyadınızı mürekkepli kalemle yazarak imzalayınız.
2. **Adınıza düzenlenmiş cevap kâğıdı üzerinde belirtilen sertifika ve kitapçık türünüze uygun soru kitapçığını almamış iseniz, bunu salon görevlilerine bildirerek uygun kitapçıkla değiştirilmesini sağlamakla yükümlüsünüz. Bu durumu salon görevlilerine bildirmediğiniz ya da geç bildirdiğinizde tüm sorumluluk size ait olacaktır.**
3. Cevap kâğıdı üzerinde kodlamalarınızı kurşun kalemle yapınız.
4. Değiştirmek istediğiniz bir cevabı, yumuşak silgiyle cevap kâğıdını örselemeden temizce siliniz ve yeni cevabınızı kodlayınız.
5. Soru kitapçığının sayfalarını kontrol ediniz, baskı hatası var ise değiştirilmesini sağlayınız.
6. Soru kitapçığının ön yüzündeki ilgili yerlere ad, soyad ve T.C. kimlik numaranızı yazınız.
7. Her sorunun dört seçeneğinden sadece biri doğrudur. Doğru seçeneği, cevap kâğıdınızın ilgili sütununa soru numarasını dikkate alarak yuvarlağın dışına taşımadan kodlayınız. **Soru kitapçığı üzerinde yapılan cevaplandırmalar dikkate alınmayacaktır.**
8. Yanlış cevaplarınız dikkate alınmadan sadece doğru cevaplarınız üzerinden puanlama yapılacaktır.
9. Her ders kendi içerisinde **100** puan üzerinden değerlendirilecektir. Başarılı sayılabilmemiz için her dersten ayrı ayrı en az **70** puan almanız gerekir.
10. Soruları ve sorulara verdiğiniz cevapları, yanınızda götürmek amacıyla kaydetmeyiniz; hiçbir şekilde dışarı çıkarmayınız.
11. **Sınav bitiminde, sınav giriş belgesi, soru kitapçığı ve cevap kâğıdını salon görevlilerine teslim ediniz.**

Arka kapaktaki açıklamalara geçiniz.

1. Aşağıdakilerden hangisi trafik kazalarına neden olan çevre faktörlerinden biri değildir?

- A) Uyarı işaretlerinin yetersiz olması
- B) Eski ve yetersiz araçların kullanılması
- C) Kaldırımların yetersiz olması
- D) Yolun bakımsız olması

2. Aşağıdakilerin hangisinde oynamaz eklem bulunur?

- A) Dirsek
- B) Omurga
- C) Kafatası
- D) El bileği

3. Araçtaki ilk yardım çantasında bulundurulması gereken malzemelerin miktarı aşağıdakilerden hangisine göre belirlenir?

- A) Sürücünün isteği
- B) Mevsim ve yol durumu
- C) Sürücü ve yolcuların sağlık durumları
- D) Aracın tipi ve içinde bulunacak kişi sayısı

4. Kazazedenin ağız bölgesine bir cam parçası ya da ayna yaklaştırarak buharlanıp buharlanmadığına bakılması "Bak-Dinle-Hisset" yönteminde hangisinin bir göstergesidir?

- A) Bak
- B) Dinle
- C) Hisset
- D) Dinle - Hisset

5. Ağızdan ağıza suni solunum yapılacak olan kazazedeye verilecek pozisyon aşağıdakilerden hangisidir?

- A) Yan yatış
- B) Yarı oturuş
- C) Sırtüstü yatış
- D) Yüzüstü yatış

6. Şah damarına bası uygulanması aşağıdaki bölge kanamalarından hangisinde yapılır?

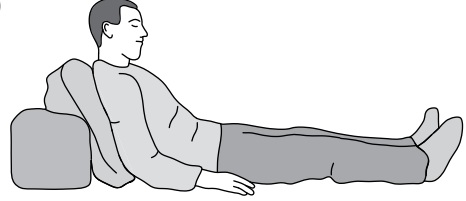
- A) Kol bölgesinde olan kanamalarda
- B) Yüz bölgesinde olan kanamalarda
- C) Karın bölgesinde olan kanamalarda
- D) Bacak bölgesinde olan kanamalarda

7. Aşağıdakilerden hangisi şok pozisyonudur?

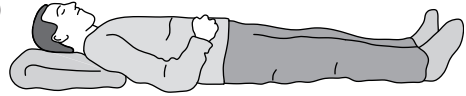
A)



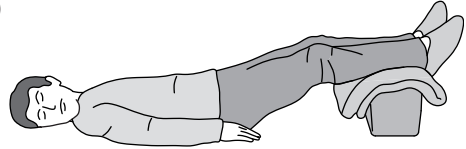
B)



C)



D)



8. Dinlenme hâlindeki sağlıklı yetişkin bir insanda, normal nabız (kalbin dakikadaki atımı) sayısı hangi değerler arasında olmalıdır?

- A) 10 - 20
- B) 40 - 50
- C) 60 - 100
- D) 100 - 120

9. Aşağıdakilerden hangisi kesik şeklindeki yaralanmalarda yapılan ilk yardım uygulamalarındandır?

- A) Yara kenarlarını birbirine yaklaştırdıktan sonra sarmak
- B) Kesilen bölgenin kalp seviyesinin altında kalmasını sağlamak
- C) Yarayı tentürdiyotlu pamukla sarıp sıcak tutmak
- D) Yara üzerine alkol döküp açık bırakmak

10. Egzoz gazı zehirlenmesi aşağıdaki yollar-dan hangisi ile olur?

- A) Sindirim yolu
- B) Solunum yolu
- C) Dolaşım yolu
- D) Boşaltım yolu

11. Aşağıdakilerin hangisinde kırık olduğunda atelle tespit uygulaması yapılmaz?

- A) Kalça kemiğinde
- B) Bacak kemiğinde
- C) Ön kol kemiğinde
- D) Köprücük kemiğinde

12. Tıbbi yardım istenirken aşağıdakilerden hangisinin bildirilmesi gereksizdir?

- A) Araçların hasar durumu
- B) Yaralıların eğitim durumu
- C) Olay yerinin tam adresi
- D) Yaralı sayısı

13. Aşağıdakilerden hangisi yarı oturuş pozisyonuna alınarak taşınabilir?

- A) Kaburga kemiğinde kırık olan
- B) Kalça kemiğinde kırık olan
- C) Omurgasında kırık olan
- D) Bilinci yerinde olmayan

14. Kazazedenin burnundan ve kulağından kan ile birlikte sıvı gelmesi aşağıdaki yaralanma durumlarının hangisinde görülür?

- A) Mide delinmesi
- B) Dalak yırtılması
- C) Şiddetli baş yaralanması
- D) Göğüs zedelenmesi

15. Yönetmeliğe göre işitme cihazı ile belirli bir duyma yeterliliğine ulaşan sürücü, aşağıdaki sürücü belgelerinden hangisi ile araç kullanabilir?

- A) G sınıfı
- B) A1 ve A2 sınıfı
- C) C, D ve E sınıfı
- D) B sınıfı (hususî araç)

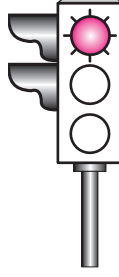
**İLK YARDIM BİLGİSİ TESTİ BİTTİ.
TRAFİK VE ÇEVRE BİLGİSİ TESTİNE GEÇİNİZ.**

1. Belirli araçların, can ve mal güvenliğini tehlikeye sokmamak şartıyla, görev sırasında trafik kısıtlama veya yasaklarına bağlı olmamaları durumuna ne denir?

A) Gabari B) Geçiş hakkı
C) Geçiş üstünlüğü D) Geçiş kolaylığı

2. Aksine bir durum yoksa, şekildeki gibi ışıklı trafik işaret cihazında kırmızı ışığın yandığını gören sürücü ne yapmalıdır?

A) Durup beklemeli
B) Durmadan geçmeli
C) Gelen araç yoksa dikkatli geçmeli
D) Yayalar geçebileceği için yavaş gitmeli



3. Trafik görevlisinin geceleyin ışıklı işaret çubuğunu şekildeki gibi hareket ettirmesinin sürücüler için anlamı nedir?

A) Hızlandırma işareti
B) Yavaşlatma işareti
C) Geç işareti
D) Dur işareti



4. Şekildeki trafik işareti aşağıdakilerden hangisini bildirir?

A) Dönel kavşağı
B) Kontrolsüz kavşağı
C) Demir yolu geçidini
D) Ana yol-tali yol kavşağını

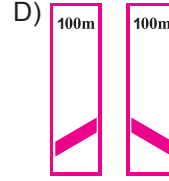
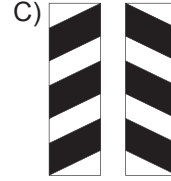
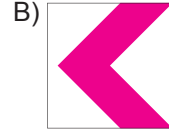
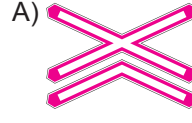


5. Şekildeki trafik işaretini gören sürücünün aşağıdakilerden hangisini yapması yanlıştır?

A) Hızını artırması
B) Hızını azaltması
C) Yolu kontrol etmesi
D) O bölgeden dikkatli geçmesi



6. Aşağıdakilerden hangisi köprü yaklaşımını (sağ, sol) gösteren işarettir?

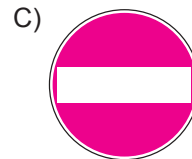
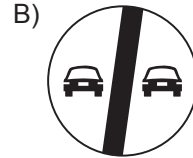
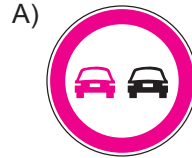


7. Şekildeki trafik işareti aşağıdakilerden hangisini bildirir?

A) Geçme yasağı sonunu
B) Yolun tek yönlü olduğunu
C) Yolun trafiğe kapalı olduğunu
D) Karşıdan gelene yol verme zorunluluğunu



8. Aşağıdakilerden hangisi öndeki taşıtı geçmek yasaktır anlamındadır?

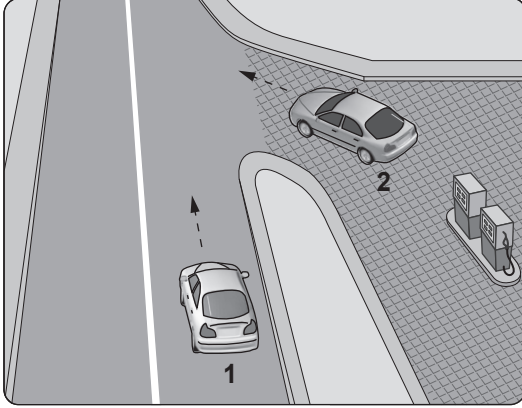


9. Taşıt yolu veya park alanında kaplama üzerine çizilen şekildeki sembolün anlamı nedir?

A) Özürlü sürücü yolu
B) Özürlü taşıtı giremez
C) Özürlü sürücüler için park yeri
D) Özürlü sürücüler çıkabilir



10. Şekildeki akaryakıt istasyonundan çıkmak isteyen 2 numaralı aracın sürücüsü ne yapmalıdır?

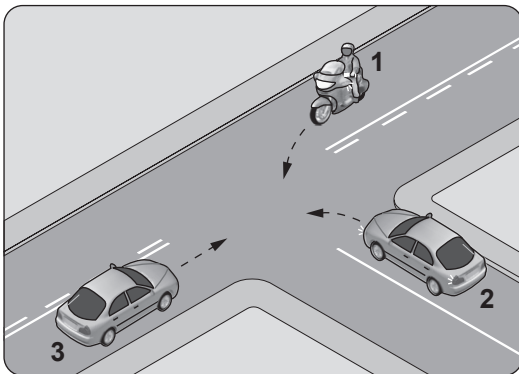


- A) Korna çalıp 1 numaralı aracı durdurmalı
B) 1 numaralı aracın geçmesini beklemeli
C) Hızlanarak yoluna devam etmeli
D) Geçiş hakkını kendi kullanmalı

11. Sürücüye ait belgeler tam olsa bile, aşağıdaki hâllerin hangisinden dolayı sürücü araç kullanmaktan men edilir?

- A) Azami hız sınırını aşmışsa
B) Taşıma sınırının üstünde yolcu almışsa
C) Taşıma sınırının üstünde yük yüklemişse
D) Uyuşturucu madde olarak araç kullanıyorsa

12. Şekildeki gibi kontrolsüz kavşakta karşılaştan araçların geçiş hakkı sıralaması nasıl olmalıdır?

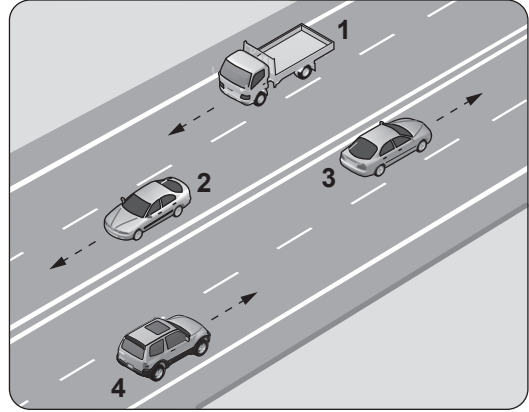


- A) 2 - 1 - 3
B) 2 - 3 - 1
C) 3 - 1 - 2
D) 3 - 2 - 1

13. Öndeki araç geçilirken, geçiş şeridinde ne kadar seyredilmelidir?

- A) Geriyi görme aynasından geçilen araç görülünceye kadar
B) Karşıdan gelen araçla karşılaşıncaya kadar
C) Geçilen aracın ön hizasına gelinceye kadar
D) Geçilen aracın boyunun yarısı kadar

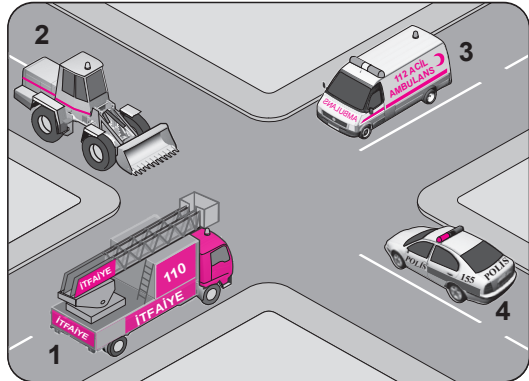
- 14.



Şekle göre aşağıdakilerden hangisinin yapılması yasaktır?

- A) 1 numaralı aracın bulunduğu şeritte seyretmesi
B) 3 numaralı aracın en sağdaki şeritte seyretmesi
C) 4 numaralı aracın 3 numaralı aracın bulunduğu şeride geçmesi
D) 2 numaralı aracın 3 numaralı aracın bulunduğu şeride geçmesi

15. Şekildeki araçların görev hâli durumunda geçiş üstünlüğü sıralaması nasıl olmalıdır?



- A) 1 - 3 - 4 - 2
B) 3 - 1 - 4 - 2
C) 3 - 4 - 1 - 2
D) 4 - 1 - 3 - 2

16. Trafik işaret levhaları ile belirlenmiş yaya ve okul geçitlerine yaklaşan sürücülerin aşağıdakilerden hangisini yapmaları yanlıştır?

- A) Yavaşlamaları
- B) Hızlarını artırmaları
- C) Yayalara ilk geçiş hakkını vermeleri
- D) Okul geçidi görevlisinin talimatlarına uymaları

17. Okul taşıtının arkasındaki DUR ışıklı işaretinin yandığını gören sürücü nasıl hareket etmelidir?

- A) Aracını durdurmalı
- B) Diğer sürücüleri uyarmalı
- C) Dikkatli ve yavaş geçmeli
- D) Hızını artırarak uzaklaşmalı

18. Ağır hasarlı veya ölümlü trafik kazasına karışan sürücülerin aşağıdakilerden hangisini yapması yasaktır?

- A) İstenildiği takdirde gerekli bilgi ve belgeleri karşı tarafa vermesi
- B) Trafik güvenliği için ışıklı yansıtıcı cihazlar koyması
- C) Olayı en kısa zamanda yetkililere bildirmesi
- D) Kazaya karışan aracın yerini değiştirmesi

19. Aşağıdakilerden hangisi, Karayolları Trafik Kanunu'na göre sürücü olabilmenin şartlarından biri değildir?

- A) Sürücülük yapmaya uygun olduğunu gösterir sağlık raporu almak
- B) Kullanacağı araca göre belirli bir yaşın üzerinde olmak
- C) Bir meslek sahibi olmak
- D) Belirli bir eğitim seviyesine sahip olmak

20. Aşağıdakilerden hangisi gürültünün verdiği zararlardan biri değildir?

- A) Dikkatin dağılması
- B) İş veriminin artması
- C) Ruh sağlığının bozulması
- D) Beden sağlığının bozulması

TRAFİK VE ÇEVRE BİLGİSİ TESTİ BİTTİ.
MOTOR VE ARAÇ TEKNİĞİ BİLGİSİ TESTİNE GEÇİNİZ.

1. Aşağıdakilerden hangisi, yakıt tüketiminin artmasında sürücünden kaynaklanan kusurdur?

- A) Lastik hava basınçlarının az olması
- B) Rölanti ayarının bozuk olması
- C) Frenlerin ayarsız olması
- D) Aşırı hız yapılması

2. İçten yanmalı motorlar hangi enerjiyi mekanik enerjiye dönüştürür?

- A) Isı enerjisini
- B) Hidrolik enerjiyi
- C) Nükleer enerjiyi
- D) Elektrik enerjisini

3. Hava soğutmalı benzinli motorda aşağıdaki parçalardan hangisi yoktur?

- A) Buji
- B) Piston
- C) Radyatör
- D) Silindir kapağı

4. Motora alınan hava içerisindeki toz ve kum zerrecikleri aşağıdakilerden hangisi temizler?

- A) Karbüratör
- B) Hava filtresi
- C) Emme supabı
- D) Emme manifoldu

5. Benzinli motorlarda kullanılan buji, hangi sistemin elemanıdır?

- A) Ateşleme sisteminin
- B) Soğutma sisteminin
- C) Aydınlatma sisteminin
- D) Süspansiyon sisteminin

6. Motor çalışmazken akünün görevi aşağıdakilerden hangisidir?

- A) Yağlamayı sağlamak
- B) Vites kutusunu çalıştırmak
- C) Tekerleğe gelen yükü azaltmak
- D) Aydınlatma sistemini ve özel alıcıları çalıştırmak

7. Yakıt sisteminde aşağıdaki ayarlardan hangisi yapılır?

- A) Buji ayarı
- B) Platin ayarı
- C) Rölanti ayarı
- D) Debriyaj ayarı

8. Yağ seviyesi normalin çok altında iken motorun çalışması devam ettirilirse aşağıdakilerden hangisinin olması beklenir?

- A) Motorun aşırı ısınarak zarar görmesi
- B) Motorun normal çalışmasını sürdürmesi
- C) Motorun çabuk soğuması
- D) Motor gücünün artması

9. Hüzme değiştirme anahtarının şekildeki konumda olması, motosiklet farının hangi hüzmede olduğunu gösterir?



- A) Sis
- B) Kısa
- C) Uzun
- D) Sinyal

10. Motosikletle seyrederken sürekli yarım debriyaj yapılması hâlinde aşağıdakilerden hangisi olur?

- A) Motosiklet daha hızlı gider.
- B) Hız göstergesi arızalanır.
- C) Debriyaj balatası aşınır.
- D) Vites kutusu aşınır.

TEST BİTTİ.

CEVAPLARINIZI KONTROL EDİNİZ.

SINAV SÜRESİNCE UYULACAK KURALLAR

- 1. Adaylar, sınav kurallarına ve salon görevlilerinin tüm uyarılarına uymak zorundadırlar. Kurallara ve uyarılara uymayan adayların sınavları geçersiz sayılacaktır.**
- 2. Sınav başladıktan sonra adayların salon görevlileri ve birbirleri ile konuşmaları, kalem, silgi vb. şeyleri istemeleri yasaktır.**
- 3. Adaylar sınav süresince, sınav giriş belgesi ile birlikte kimlik belgelerinden birini (nüfus cüzdanı, pasaport veya sürücü belgesi) masalarının üzerinde bulundurmamak zorundadırlar.**
- 4. Sınav evraklarını teslim etmeyen, soru kitapçıklarının sayfalarından bir kısmını eksik teslim edenlerin sınavları geçersiz sayılacaktır.**

SALON GÖREVLİLERİNCE SINAV BAŞLAMADAN ÖNCE ADAYLARA YAPILACAK SON UYARI

- Soracağınız bir şey var mı? Varsa şimdi sorunuz.
- Sınav başladıktan sonra sorularınıza cevap verilmeyecektir.
- Başlama zilini bekleyiniz.
- Hepinize başarılar dileriz.

(Salon başkanı başlama ve bitiş saatini tahtaya yazacaktır.)

Bu kitapçığın her hakkı saklıdır. Hangi amaçla olursa olsun, kitapçığın tamamının veya bir kısmının Millî Eğitim Bakanlığı Yenilik ve Eğitim Teknolojileri Genel Müdürlüğünün yazılı izni olmadan kopya edilmesi, fotoğraflarının çekilmesi, bilgisayar ortamına alınması, herhangi bir yolla çoğaltılması, yayımlanması veya başka bir amaçla kullanılması yasaktır. Bu yasağa uymayanlar, doğabilecek cezai sorumluluğu ve kitapçığın hazırlanmasındaki mali külfeti peşinen kabullenmiş sayılır.

“BAŞLAYINIZ” DENİLMEDEN SORU KİTAPÇIĞINI AÇMAYINIZ.

**12.07.2014 TARİHİNDE YAPILAN MOTORLU TAŞIT SÜRÜCÜ ADAYLARI SINAVI (MTSAS)
K KİTAPÇIĞI CEVAP ANAHTARIDIR**

İLK YARDIM BİLGİSİ	TRAFİK VE ÇEVRE BİLGİSİ	MOTOR VE ARAÇ TEKNİĞİ BİLGİSİ
1. B	1. C	1. D
2. C	2. A	2. A
3. D	3. D	3. C
4. A	4. B	4. B
5. C	5. A	5. A
6. B	6. C	6. D
7. D	7. D	7. C
8. C	8. A	8. A
9. A	9. C	9. B
10. B	10. B	10. C
11. D	11. D	
12. B	12. C	
13. A	13. A	
14. C	14. D	
15. D	15. B	
	16. B	
	17. A	
	18. D	
	19. C	
	20. B	