

Ad:

Soyad:

No:

Sınıf:

2011-2012 BİNGÖL REKABET KURUMU
LİSESİ 12.SINIFLAR 1.DÖNEM
1.MATEMATİK YAZILISI

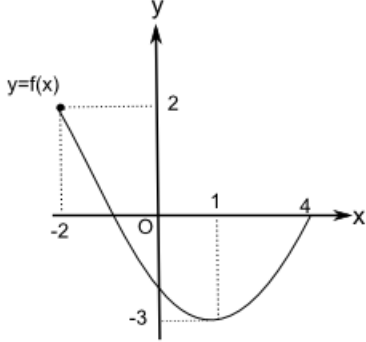
B

ALDIĞI NOT

SORULAR

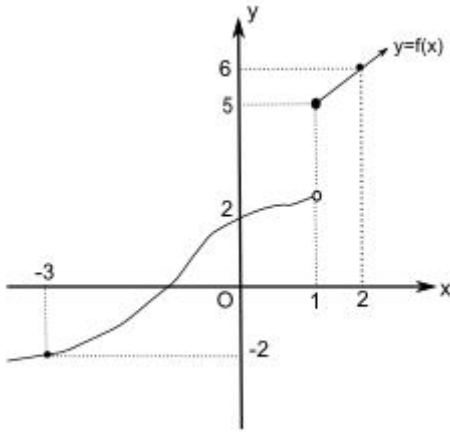
1. $f: \mathbb{R} \rightarrow \mathbb{R}$, $f(x) = x^2 - 2x - 3$ fonksiyonunun grafiğini çiziniz.

2.



Yukarıda verilen $y=f(x)$ fonksiyonunun grafiğine göre f 'in tanım ve görüntü kümesini bulunuz.

3.



Yukarıda verilen $y=f(x)$ fonksiyonunun grafiğine göre $f(1)+f(0)+f(-3)+f(2)$ toplamı kaçtır?

4. $f(x-3) = 4x-1$ olduğuna göre $f(x)$ 'in kuralını bulunuz.

5. $f\left(\frac{x^2+1}{2}\right) = x-1$ olduğuna göre $f^{-1}(2)$ değerini bulunuz.

6. $f: \mathbb{R} - \{2\} \rightarrow \mathbb{R} - \{1\}$, $f(x) = \frac{ax-2}{2x-b}$ fonksiyonu birebir ve örten olduğuna göre a ve b değerlerini bulunuz.

7. Aşağıda verilen fonksiyonların en geniş tanım aralıklarını bulunuz.

a) $f(x) = \frac{x-1}{x^2-4}$ b) $f(x) = \sqrt{2-|x-1|}$

8. $f(x) = \begin{cases} x^2+1 & , x < 2 \\ 3x-1 & , x \geq 2 \end{cases}$

olduğuna göre $(f \circ f)(1)$ değerini bulunuz.

9. $2|x-2| + 3|2-x| = 15$ denkleminin çözüm kümesini bulunuz.

10. $f: \mathbb{R} \rightarrow \mathbb{R}$, $f(x) = |x-3|$ fonksiyonunun grafiğini çiziniz.



Sorular eşit puanlıdır.Süre 40 dk dır.

...BAŞARILAR...

Mat.Öğrt. FATİH AKYEL

CEVAPLAR