

Ad:

Soyad:

No:

Sınıf:

2011-2012 BİNGÖL REKABET KURUMU
LİSESİ 12.SINIFLAR 1.DÖNEM
1.MATEMATİK YAZILISI

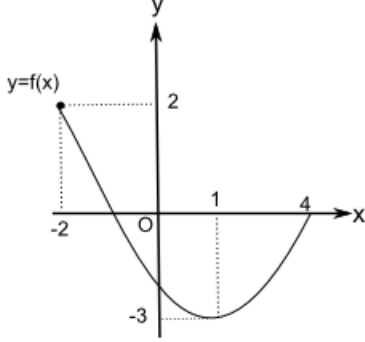
A

ALDIĞI NOT

SORULAR

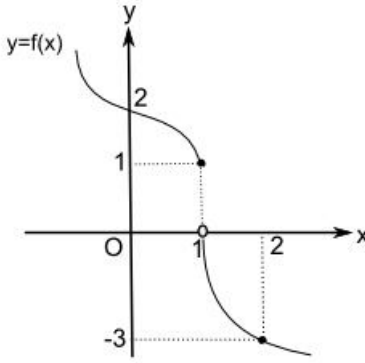
1. $f: \mathbb{R} \rightarrow \mathbb{R}$, $f(x) = x^2 - 2x - 3$ fonksiyonunun grafiğini çiziniz.

2.



Yukarıda verilen $y=f(x)$ fonksiyonunun grafiğine göre f 'in tanım ve görüntü kümesini bulunuz.

3.



Yukarıda verilen $y=f(x)$ fonksiyonunun grafiğine göre $(f \circ f)(0)$ kaçtır?

4. $f(x+2) = 2x - 1$ olduğuna göre $f(x)$ 'in kuralını bulunuz.

5. $f\left(\frac{x+1}{x+2}\right) = x+3$ olduğuna göre $f^{-1}(4)$ değerini bulunuz.

6. $f: \mathbb{R} - \{a\} \rightarrow \mathbb{R} - \{b\}$, $f(x) = \frac{4x-2}{x-3}$ fonksiyonu birebir ve örten olduğuna göre a ve b değerlerini bulunuz.

7. Aşağıda verilen fonksiyonların en geniş tanım aralıklarını bulunuz.

a) $f(x) = \frac{x+2}{|x|-3}$ b) $f(x) = \sqrt{3-|x-2|}$

8. $f(x) = \begin{cases} x+1 & , x \leq 1 \\ x^2+2 & , x > 1 \end{cases}$ olduğuna göre $f(2)+f(1)$ değerini bulunuz.

9. $|x-2| + |y-3| = 0$ olduğuna göre x ve y değerlerini bulunuz.

10. $f: \mathbb{R} \rightarrow \mathbb{R}$, $f(x) = |2x-4|$ fonksiyonunun grafiğini çiziniz.



Sorular eşit puanlıdır.Süre 40 dk dır.

...BAŞARILAR...

Mat.Öğrt. FATİH AKYEL

CEVAPLAR