

MİLLÎ EĞİTİM BAKANLIĞI MÜFETTİŞ YARDIMCILIĞI GİRİŞ SINAVI

11 OCAK 2009 Saat:10.00

Adayın Adı ve Soyadı :
Aday Numarası (T.C. Kimlik No) :

- DİKKAT:** 1. Soru kitapçıklarını kontrol ederek, baskı hatası olan kitapçığın değiştirilmesi için salon sorumlularına başvurunuz.
2. Soru kitapçığındaki açıklamaları okuyunuz.
3. Sınavda hesap makinesi, cep telefonu ve çağrı cihazı kullanılması yasaktır. Bu cihazları sınav başlamadan önce salon başkanına teslim ediniz.

CEVAP KÂĞIDI İLE İLGİLİ AÇIKLAMALAR

1. Cevap kâğıdı üzerine yazacağınız yazı ve yapacağınız işaretlemelerde kurşun kalemden başka kalem kullanmayınız.
2. Size verilen cevap kâğıdında yazılı olan bilgilerin size ait olup olmadığını kontrol ediniz ve kitapçık türünü mutlaka işaretleyiniz.
3. Cevaplarınızı cevap kâğıdına aşağıdaki örnekte olduğu gibi yuvarlağı, dışına taşırmadan işaretleyiniz. Yanlış karalamalarınızı düzeltirken yuvarlağın içini temizce siliniz.

ÖRNEK KODLAMA:



SORU KİTAPÇIĞI İLE İLGİLİ AÇIKLAMA

1. Soru kitapçığında 100 soru bulunmaktadır. Kitapçık için verilen cevaplama süresi 110 dakikadır.
1'den 30'a kadar olan sorular Genel Mevzuat,
31'den 60'a kadar olan sorular Özel Mevzuat,
61'den 90'a kadar olan sorular Özel Alan Bilgisi,
91'den 100'e kadar olan sorular Yabancı Dil (İngilizce, Almanca, Fransızca) sorularıdır.
2. Her sorunun dört seçeneğı vardır. Dört seçenekten sadece bir tanesi doğru cevaptır.
3. Cevaplarınız puanlanırken her doğru cevaba puan verilecek, yanlış cevaplarınız dikkate alınmayacaktır.
4. Size ayrı bir karalama kâğıdı verilmeyecektir. Soru kitapçığınızın içindeki boş alanları karalama yapmak için kullanabilirsiniz.

Soracağınız bir şey var mı? Varsa, şimdi sorunuz; sınav başladıktan sonra sorularınıza cevap verilmeyecektir. Hazır mısınız? Sınav, okulun bütün salonlarında aynı anda başlayacağı için başlama zilini beraberce bekleyelim. Hepinize başarılar dileriz.
(Salon başkanı başlama ve bitiş saatini tahtaya yazacaktır.)

Bu kitapçığın her hakkı saklıdır. Hangi amaçla olursa olsun, kitapçığın tamamının veya bir kısmının Millî Eğitim Bakanlığı Eğitim Teknolojileri Genel Müdürlüğünün yazılı izni olmadan kopya edilmesi, fotoğraflarının çekilmesi, bilgisayar ortamına alınması, herhangi bir yolla çoğaltılması, yayımlanması veya başka bir amaçla kullanılması yasaktır. Bu yasağa uymayanlar, doğabilecek cezai sorumluluğı ve kitapçığın hazırlanmasındaki mali külfeti peşinen kabullenmiş sayılır.

BAŞLAYINIZ DENİLMEDEN SORU KİTAPÇIĞINI AÇMAYINIZ.

1. T.C. Anayasası'na göre temel hak ve hürriyetlerin kullanılmasının durdurulmasıyla ilgili olarak aşağıdakilerden hangisi yanlıştır?

- A) Savaş, seferberlik, sıkıyönetim veya olağanüstü hâllerde, milletlerarası hukuktan doğan yükümlülükler ihlal edilmemek kaydıyla, durumun gerektirdiği ölçüde temel hak ve hürriyetlerin kullanılması kısmen veya tamamen durdurulamaz.
- B) Savaş, seferberlik, sıkıyönetim veya olağanüstü hâllerde, savaş hukukuna uygun fiiller sonucu meydana gelen ölümler dışında, kişinin yaşama hakkına, maddi ve manevi varlığının bütünlüğüne dokunulamaz.
- C) Suç ve cezalar geçmişe yürütülemez; suçlu olduğu mahkeme kararı ile saptanıncaya kadar kimse suçlu sayılamaz.
- D) Kimse din, vicdan, düşünce ve kanaatlerini açıklamaya zorlanamaz ve bunlardan dolayı suçlanamaz.

2. T.C. Anayasası'na göre "zorla çalıştırma ya-sağı" ile ilgili olarak aşağıdaki hükümlerden hangisi yanlıştır?

- A) Angarya yasaktır. Hiç kimse zorla çalıştırılmaz.
- B) Olağanüstü hâllerde vatandaşlardan istenecek hizmetler, ülke ihtiyaçlarının zorunlu kıldığı alanlarda öngörülen vatandaşlık ödevi niteliğindeki beden çalışmaları zorla çalıştırma sayılmaz.
- C) Olağanüstü hâllerde vatandaşlardan istenecek hizmetler ülke ihtiyaçlarının zorunlu kıldığı alanlarda öngörülen vatandaşlık ödevi niteliğindeki fikir çalışmaları, zorla çalıştırma sayılmaz.
- D) Şekil ve şartları kanun hükmünde kararnemeyle düzenlemek üzere hükümlülük veya tutukluluk süreleri içindeki çalıştırmalar, zorla çalıştırma sayılmaz.

3. I- Din ve vicdan hürriyeti

II- Konut dokunulmazlığı

III- Haberleşme hürriyeti

IV- Düşünce ve kanaat hürriyeti

V- Yerleşme ve seyahat hürriyeti

VI- Düşünceyi açıklama ve yayma hürriyeti

T.C. Anayasası'na göre yukarıdakilerden hangileri "özel hayatın gizliliği ve korunması" kapsamında yer alır?

- A) I - II
- B) II - III
- C) I - IV - VI
- D) III - V - VI

4. T.C. Anayasası'na göre "kanuni hâkim güven-cesi" aşağıdaki hükümlerden hangisiyle ifade edilmiştir?

- A) Hiç kimse kendisini ve kanunda gösterilen yakınlarını suçlayan bir beyanda bulunmaya veya bu yolda delil göstermeye zorlanamaz.
- B) Kimse, işlediği zaman yürürlükte bulunan kanunun suç saymadığı bir fiilden dolayı ceza-landırılamaz.
- C) Hiç kimse kanunen tabi olduğu mahkemeden başka bir merci önüne çıkarılamaz.
- D) Hiçbir mahkeme, görev ve yetkisi içindeki davaya bakmaktan kaçınmaz.

5. T.C. Anayasası'na göre "devletleştirme ve özelleştirme" ile ilgili aşağıdaki hükümlerden hangisi yanlıştır?

- A) Kamu hizmeti niteliği taşıyan özel teşebbüsler, kamu yararının zorunlu kıldığı hâllerde dahi devletleştirilemez.
- B) Devletleştirme gerçek karşılığı üzerinden yapılır. Gerçek karşılığın hesaplanma tarzı ve usulleri kanunla düzenlenir.
- C) Devletin, kamu iktisadi teşebbüslerinin ve di-ğer kamu tüzel kişilerinin mülkiyetinde bulunan işletme ve varlıkların özelleştirilmesine ilişkin esas ve usuller kanunla gösterilir.
- D) Devlet, kamu iktisadi teşebbüsleri ve diğer kamu tüzel kişileri tarafından yürütülen yatırım ve hizmetlerden hangilerinin özel hukuk söz-leşmeleri ile gerçek veya tüzel kişilere yap-tırılabilirliği veya devredilebileceği kanunla belirlenir.

6. T.C. Anayasası'na göre "Meclis soruşturması" ile ilgili olarak aşağıdakilerden hangisi yanlıştır?

- A) Soruşturma komisyonu raporunu en geç dört ay içinde bitirmek zorundadır.
- B) Başbakan veya bakanlar hakkında, TBMM üye tam sayısının en az beşte birinin vereceği önerge ile soruşturma açılması istenebilir.
- C) Meclisteki siyasi parti gruplarında, Meclis soruşturması ile ilgili görüşme yapılamaz ve karar alınamaz.
- D) TBMM üye tam sayısının salt çoğunluğunun gizli oyu ile, ilgilinin yüce divana sevkine karar verebilir.

7. T.C. Anayasası'na göre Genelkurmay Başkanı'nın atanması usulü ile ilgili olarak aşağıdakilerden hangisi doğrudur?
- A) Başbakanın teklifi üzerine Cumhurbaşkanı tarafından atanır.
B) Millî Savunma Bakanının teklifi üzerine Başbakan tarafından atanır.
C) Bakanlar Kurulunun teklifi üzerine Cumhurbaşkanı tarafından atanır.
D) Millî Savunma Bakanının teklifi, Bakanlar Kurulu kararı ve Cumhurbaşkanı onayı ile atanır.
8. I- İlgili komisyonda görüşülüp görüşülmediği
II- Teklif çoğunluğu
III- Oylama çoğunluğu
IV- İvedilikle görüşülemeyeceği şartına uyulup uyulmadığı
- Yukarıdakilerden hangileri Anayasa Mahkemesinin Anayasa değişikliklerini şekil yönünden denetlerken göz önünde bulunduracağı hususlardandır?
- A) I - III
B) I - IV
C) I - III - IV
D) II - III - IV
9. Aşağıdakilerden hangisi Uyuşmazlık Mahkemesi ile ilgili olarak T.C. Anayasası'na göre düzenlenmiş bir husus değildir?
- A) Uyuşmazlık Mahkemesinin 11 asıl 11 yedek üyesi bulunur.
B) Bu mahkemenin başkanlığını Anayasa Mahkemesince, kendi üyeleri arasından görevlendirilen üye yapar.
C) Adli, idari ve askerî yargı mercileri arasındaki görev uyuşmazlıklarını kesin olarak çözümlmeye yetkilidir.
D) Adli, idari ve askerî yargı mercileri arasındaki hüküm uyuşmazlıklarını kesin olarak çözümlmeye yetkilidir.
10. İdari özerklik nedir?
- A) Ayrı bütçeye sahip olmak demektir.
B) İç işlerinde bağımsız dış işlerinde bağımlı olmaktır.
C) Kanunla tanınan derecede icrai karar alma yetkisine sahip olmaktır.
D) Gerekğinde yasama organının yaptığı kanunlara aykırı olmamak kaydıyla serbestçe kural koymak demektir.
11. Genel, soyut, sürekli kişilik dışı kural koyma erkine (yetkisine) ne ad verilir?
- A) Şekli kanun yapma yetkisi
B) Yasamanın düzenleme yetkisi
C) Yürütmenin düzenleme yetkisi
D) Maddi anlamda yasama yetkisi
12. Aşağıdakilerden hangisi idari yargılama usulünün özelliklerinden değildir?
- A) Yazılı yargılama usulü uygulanır.
B) İnceleme evrak üzerinden yapılır.
C) Yargılama, tekrar eden duruşmalarla yapılır.
D) Kendiliğinden (resen) inceleme yöntemi uygulanır.
13. (A), yapılan hizmetli imhitağını kazanmış, ancak ataması yapılmadan önce vefat etmiştir. Durumdan haberi olmayan idare, (A)'nın vefatından sonra atamasını yapmıştır. Bu işlem hangi unsur ile sakattır?
- A) Konu B) Şekil C) Sebep D) Amaç
14. Yetki genişliği ilkesi aşağıdakilerden hangisi açısından söz konusudur?
- A) Başbakan B) Vali
C) Bakan D) Rektör
15. Kamu iksitadi teşebbüsleri ile ilgili olarak aşağıdakilerden hangisi yanlıştır?
- A) Kamu tüzel kişiliğine sahiptir.
B) Sayıştay denetimine tabi değildir.
C) Devlet İhale Kanunu'na tabi değildir.
D) Kuruluş ve işleyişiyle özel hukuka tabidir.
16. Büyükşehir belediye encümeni hangi periyotla toplanır?
- A) Yılda dört kez
B) En az ayda bir kez
C) En az haftada bir kez
D) Büyükşehir belediye başkanının istediği zamanlarda

17. 657 sayılı Devlet Memurları Kanunu'na göre Devlet memurunun kasıt, kusur, ihmal veya tedbirsizliği sonucu idare zarara uğratılmışsa bu zararla ilgili olarak fiilin meydana geldiği tarihte en alt derecenin birinci kademesinde bulunan memurun brüt aylığının ne kadarını geçmeyen zararlar, kabul etmesi hâlinde disiplin amiri veya yetkili disiplin kurulu kararına göre ilgili memurca ödenir?

- A) Brüt aylığının yarısını geçmeyen zararlar
- B) Brüt aylığının dörtte üçünü geçmeyen zararlar
- C) Brüt aylığının tamamını geçmeyen zararlar
- D) Brüt aylığının iki katını geçmeyen zararlar

18. 657 sayılı Devlet Memurları Kanunu'na göre "müracaat, şikâyet ve dava açma" ile ilgili aşağıdaki hükümlerden hangisi yanlıştır?

- A) Devlet memurları, kurumlarıyla ilgili resmî ve şahsi işlerinden dolayı müracaat; amirleri veya kurumları tarafından kendilerine uygulanan idari eylem ve işlemlerden dolayı şikâyet ve dava açma hakkına sahiptirler.
- B) Müracaat ve şikâyetler sadece yazı ile en yakın amirden başlayarak silsile yolu ile şikâyet edilen amirler atlanarak yapılır.
- C) Müracaat ve şikâyetlerle ilgili esas ve usuller Başbakanlıkça hazırlanacak bir yönetmelikle düzenlenir.
- D) Müracaat ve şikâyetler incelenerek en kısa zamanda ilgiliye bildirilir.

19. 657 sayılı Devlet Memurları Kanunu'na göre aşağıdakilerden hangisi Devlet memurlarının, "ticaret ve diğer kazanç getirici faaliyetlerde bulunma yasağı" kapsamında değildir?

- A) Komandit şirkette komandite ortaklık
- B) Ticaret ve sanayi müesseselerinde alacakları görevler
- C) Ticari mümessil veya ticari vekil veya kolektif şirketlere ortaklık
- D) Görevli oldukları kurumların iştiraklerinde kurumlarını temsilen alacakları görevler

20. 657 sayılı Devlet Memurları Kanunu'na göre derece yükselmelerinde ve kademe ilerlemelerinde onay merci ile ilgili olarak aşağıdaki hükümlerden hangisi yanlıştır?

- A) Onay mercileri kademe ilerlemeleri ile ilgili yetkilerini devredemezler.
- B) Derece yükselmesi ve kademe ilerlemesi ile ilgili onay merci atamaya yetkili amirdir.
- C) Ortak kararla atanmış olanların görev değişikliği niteliğinde olmayan derece yükselmeleri ilgili Bakanın veya yetkili kıldığı makamın onayı ile olur.
- D) Bakanlar Kurulu Kararı ile atanmış olanların görev değişikliği niteliğinde olmayan derece yükselmeleri ilgili Bakanın veya yetkili kıldığı makamın onayı ile olur.

21. 657 sayılı Devlet Memurları Kanunu'na göre idari görevlere atanma ile ilgili olarak kurumlar, Eğitim ve Öğretim Hizmetleri Sınıfına dâhil memurlardan, kariyerlerinden yararlanmak istediklerini hangi dereceler arasındaki idari görevlere ait kazanılmış hak derecelerinin iki altındaki derecelerden kadrolara atayabilirler?

- A) 1 - 3'üncü dereceler
- B) 2 - 4'üncü dereceler
- C) 2 - 5'inci dereceler
- D) 4 - 6'ıncı dereceler

22. 657 sayılı Devlet Memurları Kanunu'na göre olağanüstü hâl, sıkıyönetim, seferberlik ve savaş hâllerinde veya genel hayata müessir afetlere uğrayan yerlerdeki Devlet Memurları yerine atanacaklar gelip işe başlamadıkça görevlerini bırakamazlar. Bu hükme aykırı davrananlara aşağıdaki hükümlerden hangisi uygulanır?

- A) Bir yıl geçmeden Devlet memurluğuna alınamazlar.
- B) Altı ay geçmeden Devlet memurluğuna alınamazlar.
- C) Hiçbir surette, Devlet memurluğuna alınamazlar.
- D) Üç yıl geçmeden Devlet memurluğuna alınamazlar.

23. 657 sayılı Devlet Memurları Kanunu'na göre Devlet memurlarının yetersizlikleri hâlinde sicil raporlarında yazılı bulunan kusur ve eksiklikleri, uyarılmaları bakımından, atamaya yetkili sicil amirleri tarafından kendilerine bildirilir. Kendilerine bildirilen bu kusur ve eksikliklere karşı Devlet memurları aynı amirlere itiraz edebilirler. Bu itirazlara karşılık atamaya yetkili amirler, kararlarını ne kadar süre içinde ilgiliye yazı ile bildirirler?

- A) Bir hafta B) On beş gün
C) Bir ay D) İki ay

24. 657 sayılı Devlet Memurları Kanunu'na göre "görev sırasında amirine sözle saygısızlık etmek" fiili aşağıdaki disiplin cezalarından hangisini gerektirir?

- A) Kademe ilerlemesinin durdurulması
B) Aylıktan kesme
C) Kınama
D) Uyarma

25. 657 sayılı Devlet Memurları Kanunu'na göre disiplin cezasını gerektiren fiil ve hâllerin işlendiği tarihten itibaren nihayet kaç yıl içinde disiplin cezası verilmediği takdirde ceza verme yetkisi zaman aşımına uğrar?

- A) İki B) Beş C) Yedi D) On

26. 657 sayılı Devlet Memurları Kanunu'na göre aşağıdakilerden hangisi için aile yardımı ödenği verilir?

- A) Kendileri hesabına ticaret yapan veya gerçek veya tüzel kişiler yanında her ne şekilde olursa olsun menfaat karşılığı çalışan çocuklar
B) Öğrenim yapmakta iken tatil devresinde çalışan çocuklar
C) Devletçe okutulan çocuklar
D) Burs alan çocuklar

27. 5442 sayılı İl İdaresi Kanunu'na göre valilerin teftişte denetleme yetkileri çerçevesinde vali, bakanlıklar ve tüzel kişiliğe haiz genel müdürlüklerin il teşkilatında çalışan memurların, Memurin Kanunu'ndaki usulüne göre savunmasını aldıktan sonra kaç günlüğe kadar aylıktan kesme cezası verir ve uygular?

- A) On beş B) On
C) Yedi D) Beş

28. 5442 sayılı İl İdaresi Kanunu'na göre valiler ilin yönetim, ekonomi, sağlık ve sosyal yardım, kültür ve bayındırlık işleriyle ilgili hizmetlerin ahenkli olarak yürütülmesi için alınması gereken en uygun tedbirleri görüşmek üzere kaymakamları yılda kaç defa toplantıya çağırır?

- A) Bir B) İki C) Üç D) Dört

29. 5442 sayılı İl İdaresi Kanunu'na göre kaymakamların hukuki durumları ve yetkileri ile ilgili olarak aşağıdaki hükümlerden hangisi yanlıştır?

- A) Kaymakamlarca resen verilen cezalar kesindir.
B) Kaymakam, ilçe idare şube başkanlarına acele hâllerde 8 güne kadar izin verebilir.
C) Kaymakam, ilçe sınırları içinde bulunan genel ve özel kolluk kuvvet ve teşkilatının amiridir.
D) Kaymakam, ilçenin idare şube başkanlarıyla ikinci derecedeki memurlarına, genel ve özel kolluk amir ve memurlarına Memurin Kanunu'ndaki usulüne göre savunmasını aldıktan sonra uyarma, kınama ve aylıktan kesme cezalarını verir ve uygular.

30. 5442 sayılı İl İdaresi Kanunu'na göre il idare kurulunda aşağıdakilerden hangisi bulunmaz?

- A) Tarım Müdürü
B) Sağlık Müdürü
C) Emniyet Müdürü
D) Hukuk İşleri Müdürü

31. 3797 sayılı Millî Eğitim Bakanlığının Teşkilat ve Görevleri Hakkında Kanun'a göre Bakanlık hizmetlerini mevzuata, hükûmetin genel siyasetiyle millî güvenlik siyasetine, kalkınma planlarına ve yıllık programlara uygun olarak yürütmekle ve Bakanlığın faaliyet alanına giren konularda diğer bakanlıklarla ve kuruluşlarla işbirliği ve koordinasyonu sağlamakla aşağıdakilerden hangisi görevlidir?

- A) Bakan
B) Müsteşar
C) Personel Genel Müdürü
D) Strateji Geliştirme Başkanı

32. 3797 sayılı Millî Eğitim Bakanlığının Teşkilat ve Görevleri Hakkında Kanun'a göre aşağıdakilerden hangisi Talim ve Terbiye Kurulunun görevlerinden değildir?

- A) Yabancı ülkelere gönderilen öğretmen ve öğrenciler için esas olacak öğretim planlarını incelemek
- B) Eğitim ve öğretimde uygulanan yeni teknolojilerle ilgili gelişmeleri yurt içinde ve yurt dışında takip etmek ve değerlendirmek
- C) İlköğretim ve ortaöğretim kademesinde yurt dışı eğitim kurumlarından alınmış diploma ve öğrenim belgelerinin derece ve denkliklerini tespit etmek
- D) Satın alınması veya imal edilmesi öngörülen eğitim araç ve gereçlerini eğitime katkıları ve ekonomik yönden incelemek, uygun görülenleri ilgililere bildirmek

33. 3797 sayılı Millî Eğitim Bakanlığının Teşkilat ve Görevleri Hakkında Kanun'a göre Teftiş Kurulunun ve müfettişlerinin görev, yetki ve sorumlulukları ile çalışma usulleri aşağıdaki hangi mevzuata göre düzenlenir?

- A) Kanun Hükmünde Kararname
- B) Yönetmelik
- C) Yönerge
- D) Tüzük

34. 3797 sayılı Millî Eğitim Bakanlığının Teşkilat ve Görevleri Hakkında Kanun'a göre Bakanlığın görev alanına giren ve özel önem ve öncelik taşıyan konularda Bakan'a yardımcı olmak üzere kaç bakanlık müşaviri görevlendirilebilir?

- A) Yedi
- B) On beş
- C) Yirmi
- D) Otuz

35. 3797 sayılı Millî Eğitim Bakanlığının Teşkilat ve Görevleri Hakkında Kanun'a göre "Bakanlığın her türlü protokol hizmetlerini Özel Kalem Müdürlüğü ile koordineli olarak yürütmek" aşağıdaki birimlerden hangisinin görevidir?

- A) Öğretmen Yetiştirme ve Eğitimi Genel Müdürlüğü
- B) Öğretmene Hizmet ve Sosyal İşler Dairesi Başkanlığı
- C) Basın ve Halkla İlişkiler Müşavirliği
- D) İdari ve Mali İşler Dairesi Başkanlığı

36. 3797 sayılı Millî Eğitim Bakanlığının Teşkilat ve Görevleri Hakkında Kanun'a göre, Bakan tarafından verilen konularla, sorumlu birimlerce çözümlenmesinde güçlük çekilen ve uygulamada koordinasyonu gerektiren konularda tavsiye niteliğinde kararlar almak üzere Bakanlık merkez teşkilatını oluşturan birimlerin en üst amirlerinden meydana gelen Kurul aşağıdakilerden hangisidir?

- A) Müdürler Kurulu
- B) Merkez Disiplin Kurulu
- C) Yüksek Disiplin Kurulu
- D) Öğrenci Disiplin Kurulu

37. I- Millî Eğitim Şurası
II- Millî Eğitim Akademisi
III- Talim ve Terbiye Kurulu
IV- Yükseköğretim Kredi ve Yurtlar Kurumu
Genel Müdürlüğü

3797 sayılı Millî Eğitim Bakanlığının Teşkilat ve Görevleri Hakkında Kanun'a göre yukarıdakilerden hangileri Millî Eğitim Bakanlığının bağlı kuruluşlarındandır?

- A) I - III
- B) II - III
- C) II - IV
- D) I - IV

38. "Özel eğitime ve korunmaya muhtaç çocukları yetiştirmek için özel tedbirler almak" 1739 sayılı Millî Eğitim Temel Kanunu'na göre aşağıdaki Türk Millî Eğitiminin Temel İlkelerinden hangisinin bir gereğidir?

- A) Eğitim hakkı
- B) Genellik ve eşitlik
- C) Fırsat ve imkân eşitliği
- D) Ferdin ve toplumun ihtiyaçları

39. 1739 sayılı Millî Eğitim Temel Kanunu'na göre aşağıdakilerden hangisi Türk Millî Eğitiminin Temel İlkelerinden biri değildir?

- A) Bilimsellik
- B) Sınıflandırma
- C) Planlılık
- D) Süreklilik

40. 1739 sayılı Millî Eğitim Temel Kanunu'na göre aşağıdakilerden hangisi okul öncesi eğitimin amaç ve görevlerinden birisi değildir?

- A) Çocukların Türkçeyi doğru ve güzel konuşmalarını sağlamak
- B) Çocukların beden, zihin ve duyu gelişmesini ve iyi alışkanlıklar kazanmasını sağlamak
- C) Şartları elverişsiz çevrelerden ve ailelerden gelen çocuklar için ortak bir yetişme ortamı yaratmak
- D) Her Türk çocuğunu ilgi, istidat ve kabiliyetleri yönünden yetiştirerek hayata ve üst öğrenime hazırlamak

41. I- İktisadi gücün artırılması için gerekli beslenme ve sağlıklı yaşama şekil ve usullerini benimsetmek
 II- Toplu yaşama, dayanışma, yardımlaşma, birlikte çalışma ve örgütlenme anlayış ve alışkanlıkları kazandırmak
 III- Bütün öğrencilere, kişi ve toplum sorunlarını tanımak, çözüm yolları aramak ve yurdun iktisadi sosyal ve kültürel kalkınmasına katkıda bulunmak bilincini ve gücünü kazandırmak
 IV- Öğrencileri, çeşitli program ve okullarla ilgi istidat ve kabiliyetleri ölçüsünde ve doğrultusunda yüksek öğretime veya hem mesleğe hem de yüksek öğretime veya hayata ve iş alanlarına hazırlamak

1739 sayılı Millî Eğitim Temel Kanunu'na göre yukarıdakilerden hangileri yaygın eğitimin amaç ve görevlerindendir?

- A) I - II B) I - IV C) II - III D) III - IV

42. 1739 sayılı Millî Eğitim Temel Kanunu'na göre kariyer basamaklarında yükselecekler değerlendirme puanlarına göre başarı sıralamasına alınır. Değerlendirmeye alınmak için sınav tam puanının en az % kaçını almış olmak şartı aranır?

- A) 50 B) 60 C) 70 D) 80

43. 1739 sayılı Millî Eğitim Temel Kanunu'na göre, öğretmenlerin nitelikleri ve seçimi ile ilgili olarak aşağıdaki hükümlerden hangisi yanlıştır?

- A) Hangi derece ve türdeki eğitim, öğretim, teftiş ve yönetim görevlerine, hangi seviye ve alanda öğrenim görmüş olanların ne gibi şartlarla seçilebilecekleri yönetmelikle düzenlenir.
 B) Öğretmenler, öğretmen yetiştiren yükseköğretim kurumlarından ve bunlara denkliği kabul edilen yurtdışı yükseköğretim kurumlarından mezun olanlar arasından, Millî Eğitim Bakanlığıınca seçilir.
 C) Öğretmen adaylarında genel kültür, özel alan eğitimi ve pedagojik formasyon bakımından aranacak nitelikler Millî Eğitim Bakanlığı ile Yükseköğretim kurulu tarafından birlikte tespit olunur.
 D) Yükseköğrenimleri sırasında pedagojik formasyon kazanmamış olanların ihtiyaç duyulan alanlarda, öğretmenliğe atanmaları hâlinde bu gibilerin adaylık dönemi içinde yetişmeleri için Millî Eğitim Bakanlığına gerekli tedbirler alınır.

44. 1739 sayılı Millî Eğitim Temel Kanunu'na göre "okul açma yetkisi" ile ilgili olarak aşağıdaki hükümlerden hangisi yanlıştır?

- A) Askerî eğitim kurumlarının dereceleri, Millî Savunma Bakanlığı tarafından tespit edilir.
 B) Türkiye'de ilköğretim okulu, lise veya dengi okullar, Millî Eğitim Bakanlığının izni olmaksızın açılmaz.
 C) Diğer bakanlıklara bağlı lise ve dengi okulların program ve yönetmelikleri, ilgili bakanlıkla Millî Eğitim Bakanlığı tarafından birlikte yapılır ve Millî Eğitim Bakanlığınca onanır.
 D) Millî Eğitim Bakanlığı veya diğer bir bakanlık tarafından açılmış veya açılacak okullar (Askerî liseler dâhil) ile özel okulların derecelerinin tayini, Millî Eğitim Bakanlığına aittir.

45. 1739 sayılı Millî Eğitim Temel Kanunu'na göre, diğer Bakanlıklara bağlı okullar, Millî Eğitim Bakanlığının gözetim ve denetimine tabidir. Gözetim ve denetim sonunda uygun eğitim ortamı ve niteliği taşımayan kurumların denkliği usulüne uygun şekilde Millî Eğitim Bakanlığınca iptal edilir. Buna ait esaslar aşağıdaki hangi mevzuata göre düzenlenir?

- A) Tüzük
 B) Kanun Hükmünde Kararname
 C) Bakanlar Kurulunca çıkarılan Yönetmelik
 D) Millî Eğitim Bakanlığınca çıkarılan Yönetmelik

46. 5580 sayılı Özel Öğretim Kurumları Kanunu'na göre "kurum açma izni" ile ilgili olarak aşağıdakilerden hangisi yanlıştır?

- A) Kurum açma izni alınmadıkça, kuruma öğrenci kaydı yapılamaz.
 B) Bir kurumda öğretime başlayabilmek için kurum açma izin başvuruları ilgili millî eğitim müdürlüğüne yapılır.
 C) İlköğretim, ortaöğretim ve özel eğitim okulları için öğretim yılının otuzuncu gününden sonra verilen kurum açma izinleri, ertesi ders yılından itibaren geçerlidir.
 D) Kurum açma izni talebinin valilikçe reddedilmesi hâlinde, kurucu tarafından taleplerinin reddine ilişkin işlemin tebliğinden itibaren on iş günü içinde Bakanlığa itirazda bulunulabilir.

47. 5580 sayılı Özel Öğretim Kurumları Kanunu'na göre meyhane, kahvehane, kiraathane, bar, elektronik oyun merkezleri gibi umuma açık yerler ile açık alkollü içki satılan yerlerin, okul binalarından uzaklıkları ile ilgili esaslar aşağıdaki hangi bakanlıkların müştereken hazırlayacakları yönetmelikle belirlenir?

- A) Kültür ve Turizm, İçişleri, Millî Eğitim, Sağlık
- B) Kültür ve Turizm, Maliye, Millî Eğitim, Adalet
- C) Bayındırlık ve İskan, Sağlık, Millî Eğitim, Adalet
- D) Bayındırlık ve İskan, İçişleri, Millî Eğitim, Maliye

48. 5580 sayılı Özel Öğretim Kurumları Kanunu'na göre aşağıdaki hâllerin hangisinin oluşması durumunda kurum, sürekli olarak kurum açma izni veren makam tarafından kapatılır?

- A) Reklam ve ilana ilişkin gerekli şartların yerine getirilmemesi
- B) Kurum açma şartlarından herhangi birini kaybetmesi veya izinsiz değişiklik yapması
- C) Geçici olarak kapatma cezası alması ve aynı fiili tekrar işlemesi
- D) Mevzuatta belirtilen sayıda personel çalıştırılmaması veya mevzuata aykırı personel çalıştırılması

49. 5580 sayılı Özel Öğretim Kurumları Kanunu'na göre kurumlarda çalıştırılacak personelle ilgili aşağıdaki hükümlerden hangisi doğrudur?

- A) Öğretmenlerin toplam ders saati sayısı haftada yirmi beş saati geçemez.
- B) Kurumların müdürleri, kurucu / kurucu temsilcisi tarafından; diğer yönetici ve öğretmen, uzman öğretici ve usta öğreticileri ise müdürlerince seçilir.
- C) Uzman öğretici, usta öğretici ve öğretmenlik yapma nitelik ve şartlarını taşıyan diğer Devlet memurlarına, ilgili birimlerin izniyle haftada on beş saati geçmemek üzere ücretli ders görevi verilebilir.
- D) Bir kurumun öğretime başladığı tarihten itibaren mevcut ders saati sayısının, kuruluş sırasında üçte ikisinin, asıl görevi bu kurumlarda olan öğretmen, uzman öğretici veya usta öğreticiler tarafından okutulması zorunludur.

50. 5580 sayılı Özel Öğretim Kurumları Kanunu'na göre öğrenim ücreti ve diğer ücretler kurumlarda her yıl tespit edilerek en geç hangi ayda ilan edilir?

- A) Şubat B) Nisan C) Mayıs D) Haziran

51. 5580 sayılı Özel Öğretim Kurumları Kanunu'na göre kurumların, ücretsiz öğrenci okutmakla yükümlü oldukları oran Bakanlıkça yüzde kaç kadar arttırılabilir?

- A) On B) Yedi C) Beş D) Üç

52. 1702 sayılı İlk ve Orta Tedrisat Muallimlerinin Terfi ve Tecziyeleri Hakkında Kanun'a göre aşağıdakilerden hangisi ders ücretlerinin kesilmesi cezasını gerektirir?

- A) İmtihanalarda not takdirinde bitarafıktan ayrılmak
- B) Vazifeye geç gelmek veya vazifeden erken çıkmak
- C) Bir ay zarfında iki defadan ziyade derse geç gelmek
- D) Mektebin binasının ve eşyasının muhafazası-na ihtimam etmemek

53. I- Gizlenmesi ve belli edilmemesi kabil olmayacak derecede sarhoş olarak gezen
II- Yeni tayin edildiği vazifeye, mazeretsiz olarak on beş gün zarfında başlamayan
III- Müdür, başmuallim ve muallimlerle ilk tedrisat müfettişlerinden talebesine kopya veren
IV- Talebeyi vekâletin ve mektebin amirleri ve muallim ve memurları aleyhine itaatsızlığa teşvik eden

1702 sayılı İlk ve Orta Tedrisat Muallimlerinin Terfi ve Tecziyeleri Hakkında Kanun'a göre "meslekten çıkarılmak" yukarıdaki hâllerden hangilerinin sonucunda tatbik olunur?

- A) I - II B) I - III C) II - IV D) III - IV

54. 1702 sayılı İlk ve Orta Tedrisat Muallimlerinin Terfi ve Tecziyeleri Hakkında Kanun'a göre ilk mektebe muallimlik etmekte aczi kaç teftiş raporu ile sabit olan ilk mektep muallimi tekaüde sevk edilir?

- A) İki B) Üç C) Dört D) Beş

55. 4357 sayılı Hususi Idarelerden Maaş Alan İlköğretmenlerinin Kadrolarına, Terfi, Taltif ve Cezalandırılmalarına ve Bu Öğretmenler için Teşkil Edilecek Sağlık ve İhtimai Yardım Sandığı ile Yapı Sandığına ve Öğretmenlerin Alacaklarına Dair Kanun'a göre talebesine, okul ve meslek mensuplarına iftira eden, başkalarını vazifelerini yapmamağa teşvik ederek okulun çalışmasını aksattığı sabit olan öğretmenlere aşağıdaki cezalardan hangisi verilir?

- A) Maaş kesilmek
- B) Kıdem indirmek
- C) Meslekten çıkarılmak
- D) Vazifelerine son verilmek

56. 5816 sayılı Atatürk Aleyhine İşlenen Suçlar Hakkında Kanun'a göre Atatürk'ü temsil eden heykel, büst ve abideleri kirletme fiili zor kullanılarak işlenirse verilecek ceza kaç misli arttırılır?

- A) Bir
- B) İki
- C) Üç
- D) Dört

57. I- Vakıfların idare organlarında görev alanlar
II- Kamu yararına sayılan dernek yönetici ve deneticileri
III- Gazete sahibi şirketlerin yönetim ve denetim kurulu üyeleri
IV- Türk Hava Kurumunun genel yönetim ve merkez denetleme kurulu üyeleri

3628 sayılı Mal Bildiriminde Bulunulması, Rüşvet ve Yolsuzluklarla Mücadele Kanunu'na göre yukarıdakilerden hangileri mal bildiriminde bulunmak zorundadırlar?

- A) I - II - III
- B) II - III - IV
- C) I - II - IV
- D) I - II - III - IV

58. 3628 sayılı Mal Bildiriminde Bulunulması, Rüşvet ve Yolsuzluklarla Mücadele Kanunu'na göre, hediyelerin bedellerinin tespiti çıkarılacak yönetmeliğe göre aşağıdakilerden hangisi tarafından belirlenir?

- A) Bakanlar Kurulu
- B) Maliye Bakanlığı
- C) Devlet Personel Başkanlığı
- D) Kamu Görevlileri Etik Kurulu

59. 3628 sayılı Mal Bildiriminde Bulunulması, Rüşvet ve Yolsuzluklarla Mücadele Kanunu'na göre, mal bildiriminin verilme zamanı ile ilgili olarak aşağıdakilerden hangisi doğrudur?

- A) Mal varlığında önemli bir değişiklik olduğunda üç ay içinde verilmesi zorunludur.
- B) Bakanlar Kurulu üyeliğine atanmalarda, atamayı izleyen iki ay içinde verilmesi zorunludur.
- C) Görevin sona ermesi hâlinde ayrılma tarihini izleyen on beş gün içinde verilmesi zorunludur.
- D) Bu Kanun kapsamındaki göreve atanmada, göreve giriş için gerekli belgelerle verilmesi zorunludur.

60. 3628 sayılı Mal Bildiriminde Bulunulması, Rüşvet ve Yolsuzluklarla Mücadele Kanunu'na göre mal bildirimlerinin verileceği merciler ile ilgili olarak aşağıdakilerden hangisi yanlıştır?

- A) Yüksek mahkemelerin daire başkan ve üyeleri için Adalet Bakanlığı
- B) İl genel meclis üyeleri için valiler, belediye meclis üyeleri için belediye başkanları
- C) Kamu kurum ve kuruluşlarında görevli personel için özlük işleriyle ilgili sicil ve belge raporlarının bulunduğu makam veya merci
- D) Kooperatifler ve birliklerin başkanları, yönetim kurulu üyeleri ve genel müdürleri için kooperatiflerin ve birliklerin denetimlerinin yapıldığı kuruluşlar

61. Liseler Yönetmeliği'ne göre aşağıdakilerden hangisi okul disiplin kurulunun başkanıdır?

- A) Müdür
- B) Müdür başyardımcısı
- C) Müdür yardımcısı
- D) Öğretmenler Kurulunca seçilen bir öğretmen

62. Liseler Yönetmeliği'ne göre aşağıdakilerden hangisi öğretmenlerin eğitim işleriyle ilgili ödevlerinden biridir?

- A) Aynı dersi okutan zümre öğretmenleri ve aynı sınıfta ders okutan öğretmenler sık sık toplanarak aralarında iş birliği yaparlar.
- B) Öğretmenler, derse girince yoklamayı kendileri yapar, derste bulunmayanları ve bunların sayısını yazarak yoklama kâğıdını imzalarlar.
- C) Öğretmenler, yönetimi öğretmenler kurulunca ya da okul müdürlüğünce kendilerine verilen öğrenci kurullarını yönetirler.
- D) Öğretmenler, İmtihan Yönetmeliği'yle kendilerine verilen ödevleri yapmak, ayırtman seçtikleri okulların imtihanlarında hazır bulunmak zorundadırlar.

63. Liseler Yönetmeliği'ne göre aşağıdaki hükümlerden hangisi yanlıştır?

- A) Okullarda nöbet birinci dersten 15 dakika önce başlar, aralıksız devam ederek son dersten yarım saat sonra biter.
- B) Öğretmenler Kurulu, ders yılı başında, ders yılı içinde ve ders yılı sonunda müdürün çağrısı üzerine toplanır.
- C) Öğretmenler, bütünleme imtihanlarından ve öğretim yılı başlangıcından bir gün önce görev ve başarılar.
- D) Okulun açılma tarihinde ve ders yılı içinde hastalık ya da pek önemli bir özür dolayısıyla ödevine gelmeyen öğretmenler, özürlerini üç gün içinde haber vermek zorundadırlar.

64. Millî Eğitim Bakanlığı Orta Öğretim Kurumları Sınıf Geçme ve Sınav Yönetmeliği'ne göre alanların belirlenmesi ve seçimi ile ilgili olarak 10'uncu sınıf sonunda bir üst sınıfa geçen öğrenciler, ders kesiminden itibaren ortalama yükseltme ve sorumluluk sınavlarının bitimini izleyen kaç iş günü içinde not şartı aranmaksızın alanını değiştirebilir?

- A) 3 B) 5 C) 7 D) 10

65. Millî Eğitim Bakanlığı Orta Öğretim Kurumları Sınıf Geçme ve Sınav Yönetmeliği'ne göre yazılı ve uygulamalı sınavlarla ilgili olarak aşağıdakilerden hangisi yanlıştır?

- A) Zorunlu hâller dışında yazılı sınav süresi bir ders saatini aşamaz.
- B) Yazılı ve uygulamalı sınavların zamanı, en az on gün önceden öğrencilere duyurulur.
- C) Yazılı sınavlar, haftalık ders saati sayısı bir veya iki saat olan dersler için ikiden az, üç ve daha fazla olan dersler için ise üçten az olamaz.
- D) Bir sınıfta bir günde uygulanacak yazılı ve uygulamalı sınavların sayısının ikiye geçmesi esastır. Ancak okul yönetiminde uygun görülen zorunlu hâllerde bir günde üç sınav da yapılabilir.

66. Millî Eğitim Bakanlığı Orta Öğretim Kurumları Sınıf Geçme ve Sınav Yönetmeliği'ne göre okul türlerine göre hazırlık sınıfı dışında diğer sınıflarda kurulca belirlenen yıl sonu başarı ortalaması ile başarılı sayılmayacak derslerin dışındaki derslerden başarısızlığı bulunan öğrencilerden yıl sonu başarı notu ile ilgili olarak aşağıdakilerden hangisi doğrudur?

- A) Fen liselerinde 4.00 olan öğrenciler ortalama ile sınıflarını geçer.
- B) Spor liselerinde 3.00 olan öğrenciler ortalama ile sınıflarını geçer.
- C) Sosyal bilimler liselerinde 3.50 olan öğrenciler ortalama ile sınıflarını geçer.
- D) Anadolu türü liseler ile önünde yabancı dil hazırlık sınıfı bulunan liselerde 3.50 olan öğrenciler ortalama ile sınıflarını geçer.

67. Millî Eğitim Bakanlığı İlköğretim ve Orta Öğretim Kurumları Sosyal Etkinlikler Yönetmeliği'ne göre Sosyal Etkinlikler Kurulunun oluşumu ile ilgili olarak aşağıdakilerden hangisi yanlıştır?

- A) Danışman öğretmenlerin aralarından seçecekleri üç danışman öğretmen
- B) Müdürün görevlendireceği bir müdür yardımcısı
- C) Kulüp temsilcilerinin aralarından seçecekleri üç öğrenci
- D) Okul-aile birliğini temsilen iki veli

68. Millî Eğitim Bakanlığı İlköğretim ve Orta Öğretim Kurumları Sosyal Etkinlikler Yönetmeliği'ne göre öğrenciler, ortaöğretim kurumlarının hazırlık sınıfları dâhil tüm sınıflarında kaç saatten az olmamak üzere toplum hizmeti çalışmalarına katılırlar?

- A) 5 B) 10 C) 15 D) 20

69. Millî Eğitim Bakanlığı İlköğretim ve Orta Öğretim Kurumları Sosyal Etkinlikler Yönetmeliği'ne göre yarışmalarda göz önünde bulundurulacak hususlarla ilgili olarak aşağıdakilerden hangisi yanlıştır?

- A) Yurt genelindeki yarışmalar Bakanlığın izni ile gerçekleştirilir.
- B) Yarışmalar, sınıf içi, okul içi, okullar arası ve yurt içi düzenlenebileceği gibi uluslararası da düzenlenebilir.
- C) Okullar arası yarışma konuları ile yarışma esasları il/ilçe millî eğitim müdürlüklerince oluşturulan komisyonca belirlenir.
- D) Bakanlık dışındaki resmî/özel kurum ve kuruluşlarca düzenlenecek il/ilçe düzeyindeki yarışmalara katılım il/ilçe millî eğitim müdürlüğünün izni ile gerçekleştirilir.

70. İlköğretim ve Orta Öğretim Kurumlarındaki Öğrencilerin Ders Dışı Eğitim ve Öğretim Faaliyetleri Hakkında Yönetmelik'e göre öğrencilere ders yılı başında verilecek ödev konuları aşağıdaki toplantılardan hangisinde belirlenir?

- A) Zümre öğretmenler toplantısında
- B) Şube öğretmenler toplantısında
- C) Öğretmenler kurulu toplantısında
- D) Sınıf öğretmenler kurulu toplantısında

71. İlköğretim ve Orta Öğretim Kurumlarındaki Öğrencilerin Ders Dışı Eğitim ve Öğretim Faaliyetleri Hakkında Yönetmelik'e göre öğrenciler hangi dersten ödev yapacaklarını danışman öğretmenle birlikte, dönemin başlamasından sonraki hangi süre içinde belirlerler?

- A) İlk iki hafta içinde
- B) İlk üç hafta içinde
- C) İlk dört hafta içinde
- D) İlk beş hafta içinde

72. İlköğretim ve Orta Öğretim Kurumlarındaki Öğrencilerin Ders Dışı Eğitim ve Öğretim Faaliyetleri Hakkında Yönetmelik'e göre sınıf öğretmenler kurulu kanaat dönemleri başında öğrencilere verilecek hazırlık ve alıştırmalar çalışmalarının günde yaklaşık olarak kaç saati geçmeyecek şekilde düzenlenmesi için gerekli tedbirleri alır?

- A) Dört
- B) Üç
- C) İki
- D) Bir

73. İlköğretim ve Orta Öğretim Kurumlarındaki Öğrencilerin Ders Dışı Eğitim ve Öğretim Faaliyetleri Hakkında Yönetmelik'e göre eğitici çalışmalar, hazırlık ve alıştırmalar çalışmaları ile ilgili olarak aşağıdakilerden hangisi yanlıştır?

- A) Öğretmen, hazırlık ve alıştırmalar çalışmaları için öğrencilere defter tutturabilir.
- B) Hazırlık ve alıştırmalar çalışmaları konunun işlenmesi sırasında sınıfta yaptırılamaz.
- C) Öğretmen, öğrencilerin hazırlık ve alıştırmalar çalışmalarında gösterdikleri gayret ve ilgilerini notla değerlendirebilir.
- D) Eğitici kollarda başarılı çalışmalar yapılması hâlinde bu faaliyetler ilgili ders öğretmeni tarafından notla değerlendirilebilir.

74. Verilen bir problemi önce öğrencinin tek başına düşünmesi daha sonra iki öğrenci bir araya gelerek görüşlerini tartışmaları, dördü grupta bu görüşlerin karşılaştırılması, sekizli gruplarda da aynı konunun tartışılıp karara varılması, son aşamada grupların görüşlerinin sınıfa sunulması ile süreç tamamlanır.

Yukarıda verilen güdümlü tartışma tekniği aşağıdakilerden hangisidir?

- A) Çember tekniği
- B) Zıt panel
- C) Kartopu
- D) Görüş geliştirme

75. Fen bilgisi dersinde yağmurun meydana gelişini açıklamak için önce kapağı kapalı bir tenceredeki su kaynatılmalı, daha sonra kapak açılarak soğuk bir ortamda kapaktaki buharın nasıl su damlacıkları hâline geldiğine öğrencilerin dikkati çekilmelidir.

Bu deneyde dersin işlenişi aşağıdaki öğretim ilkelerinden hangisine uygun bir örnektir?

- A) Yakından uzağa
- B) Açıklık (ayanılık)
- C) Bilinenden bilinmeye
- D) Somuttan soyuta

76. Sorular, öğrencinin yapabileceği düzeyde ve sunulan bilgiyle ilgili olmalıdır. Öğrenci her soruyu yapmak zorundadır. Böylece yanıtlanan her soru, öğrencinin öğrenme güdüsünü arttırabilir.

Yukarıda verilen bilgiler programlı öğretimin hangi ilkesini açıklar?

- A) Başarı ilkesi
- B) Bireysel hız ilkesi
- C) Küçük adımlar ilkesi
- D) Anında düzeltme ilkesi

77. Aşağıdakilerden hangisi yapılandırmacılığa dayalı eğitim ortamının özelliklerinden değildir?

- A) Eğitim ortamı çoğunlukla yaşamdan alınmalı, büyük ve kompleks fikirleri içermeli, etkileşimci, probleme dayalı olmalıdır.
- B) Eğitim ortamında olgu, olay ve nesnelere çok yönlü bakılmasını sağlayacak etkinlikler bulunmalıdır.
- C) Eğitim ortamında içerik, öğrencinin kendi öğrenme stratejisine göre düzenlenmeli ve buna fırsat verilmelidir.
- D) Eğitim ortamında öğrenme, süreç olarak değil ürün olarak vurgulanmalıdır.

78. Öğrenenin bilgi edinme sürecini olumlu yönde etkilemek amacıyla geliştirilen "anlamlandırma" öğrenme yaklaşımında aşağıdaki tekniklerden hangisi kullanılır?

- A) Çizelgeleştirme
- B) Zihinsel imge oluşturma
- C) Bilgi şeması oluşturma
- D) Bağ sistemi oluşturma

79. Öğrencilerin dersle ilgili ön öğrenmeleri, derse ilgisi, derse yönelik tutumu, akademik benlik tasarımı ve öğretim hizmetinin niteliği bireyler arasındaki öğrenme düzeyi farklılıklarının temel nedenidir.

Yukarıda öğrenmeyi etkileyen bu değişkenleri vurgulayan öğrenme kuramı aşağıdakilerden hangisidir?

- A) Beyin Temelli Öğrenme
- B) Tam Öğrenme Modeli
- C) Öğretim Durumları Modeli
- D) Probleme Dayalı Öğrenme

80. Selma öğretmen sorduğu soruya yanlış cevap veren Ali'ye şu şekilde dönüt vermiştir: "Pekiştirme tarifelerinin özellikleriyle ilgili kaynakları tekrar okuman ve pekiştirme özelliklerini gösteren grafiği incelemen faydalı olabilir."

Bu örnekte öğretmenin kullandığı dönüt çeşidi aşağıdakilerden hangisidir?

- A) Teyit Edici
- B) Düzeltici
- C) Teşhis Edici
- D) Açıklayıcı

81. – 90. SORULAR BRANŞINIZLA İLGİLİ SORULARDIR. BRANŞINIZA AİT SORULARI CEVAPLADIKTAN SONRA 91. SORUDAN İTİBAREN YABANCI DİL SORULARINI CEVAPLANDIRMAYA DEVAM EDİNİZ.

AHŞAP TEKNOLOJİSİ – 1

81. Aşağıdakilerden hangisi masif tablalı mobilya imalatında uygulanan boy birleştirme değildir?

- A) Kırılmaç kuyruğu birleştirme
- B) Yabancı zıvanalı birleştirme
- C) Kendinden zıvanalı birleştirme
- D) Yan yana ekleme

82. Aşağıdakilerden hangisi mobilya döşemeciliğinde kullanılan gereçlerden değildir?

- A) Kauçuk
- B) Yan kesici
- C) Döşeme çivisi
- D) Kaneviçe

83. Ahşaptan hazırlanan eşyalara uygulanan boya, cila ve vernik gibi işlemlere ne ad verilir?

- A) Üst yüzey işlemleri
- B) Ağaç eşyayı koruma
- C) İç etkilere duyarlı yapma
- D) Ağaç eşyayı güzelleştirme

84. Türk süslemeleri farklı motifler ile ifade edilmektedir. Aşağıdakilerden hangisi bu gruba girmez?

- A) Geometrik şekilli motifler
- B) İnsan şekilli motifler
- C) Hayvan şekilli motifler
- D) Soyut şekilli motifler

85. Aşağıdakilerden hangisi için öncelikle kutu / kabin sistemi kurulur?

- A) Sandalye
- B) Kamelya
- C) Kitaplık
- D) Lamine sandalye

86. Aşağıdakilerden hangisi klasik dış kapı türlerinden değildir?

- A) Amerikan pres kapı
- B) Tahta çakma kapı
- C) Çerçevesi dolu kapı
- D) Çerçevesi camlı kapı

87. Radyasyon veya ışın geçirmez kapılar nerelerde uygulanır?

- A) Büyük salonlarda
B) Toplantı odalarında
C) Konferans salonlarında
D) Film-röntgen çekim odalarında

88. Rutubet değişimi veya açık havada kurutma nedeniyle mavi renklenme en çok hangi ağaç türünde görülür?

- A) Karaağaç
B) Akçaağaç
C) Meşe
D) Sarıçam

89. Ağaç oymacılığında yüzey oyulup boşaltılarak yerine deniz kabuğu, kemik veya benzeri madde yerleştirme işlemine ne ad verilir?

- A) Flato
B) Sedef kakma
C) Çerçeve
D) Profil

90. Otomobil aksesuar malzemesi olarak aşağıdaki ağaç türlerinden hangisi kullanılmaz?

- A) Gül
B) Maun
C) Söğüt
D) Kayın

BEDEN EĞİTİMİ

81. Aşağıdaki spor branşlarından hangisinde spora başlama yaşı (3 yaşından itibaren) en erkendir?

- A) Halter
B) Yüzme
C) Jimnastik
D) Futbol

82. Uluslararası voleybol kurallarına göre erkeklerde file yüksekliği kaç m'dir?

- A) 2.24
B) 2.30
C) 2.33
D) 2.43

83. Uluslararası atletizm yarışmaları kaç katogori-de yapılır?

- A) 3
B) 4
C) 5
D) 6

84. Aşağıdakilerden hangisi animasyonun kelime anlamını açıklar?

- A) Turizmde eğlence
B) Oyun ve eğlene
C) Canlılık, hayatîyet
D) Turizmde rekreasyon

85. Aşağıdakilerden hangisi "hareketin uygulanmasına katılan iskelet kasları, eklemler ve eklem bağları ile merkezi sinir sistemi arasındaki işbirliği" olarak tanımlanır?

- A) Kondisyon
B) Beceri
C) Antrenman
D) Kinesiyoloji

86. Aşağıdakilerden hangisi yetenek seçimindeki genel prensiplerdendir?

- A) Denge yeteneğine bakılması
B) Spora hazırlık süresinin uzun tutulması
C) Sporcular arasında ayrımcılık yapılması
D) Seçimin zamanında ve kapsamlı yapılması

87. Kalp - dolaşım sistemi rahatsızlığı olanlara ne tür egzersizler önerilir?

- A) Germeler
B) Kuvvet çalışmaları
C) Aerobik çalışmaları
D) Aneorobik çalışmaları

88. Aerobik yolla yağlardan ne kadar enerji elde edilir?

- A) 129 ATP
B) 129 ATP - CP
C) 139 ATP - CP
D) 139 CP

89. Akciğerlerde soluk alıp vermeye ne denir?

- A) Ventilasyon
B) Rezidüel volüm
C) Parsiyel basınç
D) Pulmoner difüzyon

90. Aşağıdakilerden hangisi en çok vücut bileşimini meydana getiren besin ögesidir?

- A) Proteinler
B) Karbonhidratlar
C) Su
D) Vitaminler

BİLİŞİM TEKNOLOJİLERİ

81. Bilgisayardaki belgeleri ve resimleri kâğıt ortamına aktarmak için hangi donanım birimi kullanılır?
- A) Yazıcı B) Tarayıcı
C) Disket sürücüsü D) Optik okuyucu
82. Aşağıdakilerden hangisi bilgisayarla ilgili çeşitli ayarlamaların yapılabileceği özel pencereye verilen isimdir?
- A) Programlar
B) Denetim masası
C) Program Ekle/Kaldır
D) Yardım ve Destek
83. Paragraflar ve satırlar arasındaki boşlukları ayarlamak için hangi menü seçeneği kullanılır?
- A) Sayfa Düzeni B) Ekle
C) Giriş D) Başvurular
84. Aşağıdakilerden hangisi Ekle menüsünde yer alan seçeneklerden birisi değildir?
- A) Resim B) Küçük resim
C) Sayfa numarası D) SmartArt
85. Aşağıdakilerden hangisi, "Sayfa2" sayfasındaki A3 hücrenin değerini verir?
- A) Sayfa2A3 B) Sayfa2=A3
C) Sayfa2!A3 D) Sayfa2+A3
86. Eğer(A2>B2; "A Takımı Kazandı"; "B Takımı Kazandı") formülü beraberlik durumunda hangi sonucu verecektir?
- A) A Takımı Kazandı B) B Takımı Kazandı
C) Berabere D) Formül Hatası
87. Bir slayta, taşınabilir bellekte bulunan bir resmi eklemek için hangi yol izlenmelidir?
- A) Ekle / Resim / Wordart
B) Ekle / Resim / Dosyadan
C) Ekle / Resim / Küçük Resim
D) Araçlar / Resim Ekle / Resim

88. Tüm slaytlarda bulunan biçimsel ya da renksel düzenlemeleri hangi slaytta yapmamız gerekir?
- A) Asıl slayt B) Slayt gösterisi
C) Animasyon D) Tasarım
89. Tablolarda tekrarlanan bilgiyi önlemek için, belirli alanlar arasında sağlanan eşlemeye ne ad verilir?
- A) Form B) Sorgu C) Makro D) İlişki
90. Web ortamında aranılan bilgilere ulaşılmasını sağlayan sayfalara verilen genel isim nedir?
- A) Web sunucu B) Web sayfası
C) Arama motoru D) Portal

BİYOLOJİ



Grafikte, bir bakteri türünün glikoz ve laktozu enerji kaynağı olarak kullanımı gösterilmiştir. Bu grafiğe göre bakterilerle ilgili hangi yorum yanlıştır?

- A) Enerji için öncelikle glikozu kullanırlar.
B) Birey sayısı sürekli artar.
C) Laktozu, glikoz bittikten sonra kullanırlar.
D) Laktozu, durgunluk evresinden sonra kullanırlar.
82. Bir K maddesinin hücre zarından pasif olarak taşınmasını aşağıdakilerden hangisi zorlaştırır?
- A) Zardaki por sayısının fazla oluşu
B) K maddesinin yağı eritebilmesi
C) Hücre içi ve dışı arasındaki konsantrasyon farkının fazlalığı
D) K maddesinin iyon yapıda olması

83. Kanda glikoz normal değerini $\rightarrow I \rightarrow II \rightarrow$ Kanda glikoz normal seviyeye çıkar. altına düşer.

Yukarıdaki I ve II yerine ne yazılmalıdır?

- | | I | II |
|----|---|--|
| A) | Pankreastan insülin hormonu salgılanır. | Karaciğerde glikoz, glikojen olarak depo edilir. |
| B) | Karaciğerdeki glikoz, glikojene çevrilir. | Pankreastan glukagon hormonu salgılanır. |
| C) | Karaciğerdeki glikojen, glikoza çevrilir. | Pankreastan insülin hormonu salgılanır. |
| D) | Pankreastan glukagon hormonu salgılanır. | Karaciğerde glikojen, glikoza çevrilir. |

84. I- Fotosentetik pigmentleri yoktur.
II- Tek hücrelidir.
III- Spor keselerinde oluşan sporlarla ürerler.
IV- Bölmeli miselyumları vardır.
V- Yalancı ayaklarla hareket ederler.

Yukarıdakilerden hangileri Rhizopoda grubunun özelliklerindendir?

- A) I - III - V B) II - III - IV
C) I - II - V D) I - II - IV - V

85. Aşağıdaki hareketlerden hangisi, nasti hareketine örnektir?

- A) Küstüm otunun yapraklarına dokununca, yapraklarını kapatması
B) Ay çiçeğinin güneş ışığını takip etmesi
C) Ağaç köklerinin su kaynağına yönelmesi
D) Ağaç köklerinin aşırı tuzlu bölgeden uzaklaşması

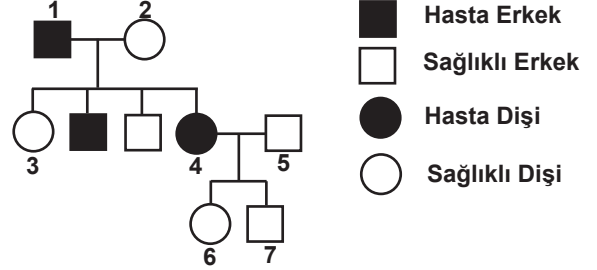
86. Aşağıda parasempatik ve sempatik sinirlerin etkisi hakkında verilen bilgilerden hangisi yanlıştır?

- | Parasempatik sinirler | Sempatik sinirler |
|--|---------------------------------------|
| A) Kalp atışını azaltır. | Kalp atışını artırır. |
| B) Sindirim hızını artırır. | Sindirim hızını azaltır. |
| C) Böbreküstü bezinin salgısını artırır. | Böbreküstü bezinin salgısını azaltır. |
| D) İdrar kesesini daraltır. | İdrar kesesini genişletir. |

87. Aşağıdakilerden hangisi protein sentezinde başlatıcı kodondur?

- A) AUG B) UAG C) UAA D) UGA

- 88.



Yukarıda verilen soy ağacında, çekinik genle yavru canlılara geçen hastalık verilmiştir.

Buna göre kaç numaralı bireyler kesinlikle homozigottur?

- A) 1 - 4 B) 6 - 7 C) 2 - 5 - 7 D) 3 - 5 - 6

89. Bir populasyonda, heterozigot genotipli bireylerin frekansını, Hardy-Weinberg eşitliğine göre, aşağıdaki formüllerden hangisiyle hesaplayabiliriz?

- A) p^2 B) $2pq$ C) p^2+q^2 D) $2pq+q^2$

90. • Yüksek sıcaklık ve nem yıl boyunca devam eder.

- Yıllık yağış miktarı fazladır.
- Zengin floraya sahiptir.
- Bitkiler her zaman yeşildir.

Yukarıdaki bilgiler, hangi biyoma aittir?

- A) Tundralar
B) Tropikal ormanlar
C) Ilıman bölge çayırıkları
D) Koruluklar ve yarı çalılıklar

COĞRAFYA

81. Speleoloji biliminin incelediği yeryüzü şekli aşağıdakilerden hangisidir?

- A) Mağaralar B) Göller
C) Dağlar D) Akarsular

82. Dünya’da taşkömürü rezervi en fazla olan ülke aşağıdakilerden hangisidir?

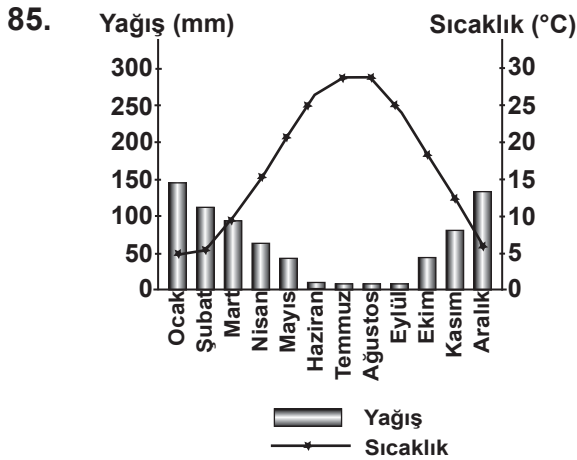
- A) ABD B) Rusya Federasyonu
C) Hindistan D) Çin

83. “Abrazyon” aşağıdaki dış güçlerden hangisi tarafından yapılan aşındırma faaliyetinin adıdır?

- A) Dalga B) Buzul C) Rüzgâr D) Akarsu

84. Etna volkanik dağı aşağıdaki adalardan hangisinde yer alır?

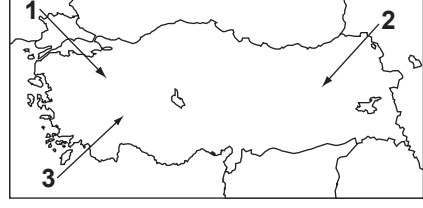
- A) Korsika B) Sicilya
C) Sardinya D) Balear



Yukarıda verilen yağış ve sıcaklık grafiği aşağıdaki merkezlerden hangisine ait olabilir?

- A) Trabzon B) Afyonkarahisar
C) Kahramanmaraş D) Adana

86.



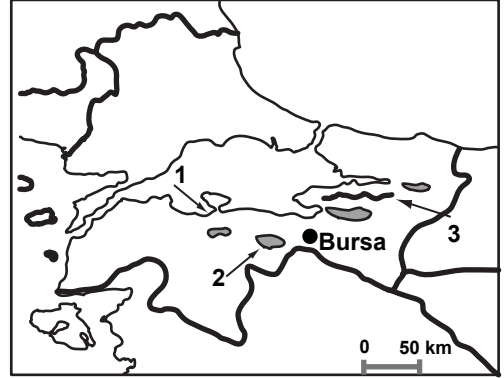
Türkiye’ye haritada gösterildiği yönlerden esen rüzgârların adı hangi seçenekte doğru verilmiştir?

- | | 1 | 2 | 3 |
|----|---------|---------|--------|
| A) | Karayel | Lodos | Poyraz |
| B) | Karayel | Poyraz | Lodos |
| C) | Poyraz | Yıldız | Kible |
| D) | Yıldız | Karayel | Lodos |

87. Küçük Çekmece gölünün kuzey ucunda yer alan ve içinde Yontma Taş Çağı’ndan, Roma-Bizans dönemine kadar süreklilik gösteren kültür katlarına sahip olan mağaranın ismi nedir?

- A) Beldibi B) Öküzini
C) Belbaşı D) Yarımburgaz

88.



Yukarıdaki haritada numaralandırılarak gösterilen yerler hangi seçenekte doğru sıralanmıştır?

	1	2	3
A)	Gemlik Körfezi	Manyas Gölü	Işıklar Dağı
B)	Gemlik Körfezi	İznik Gölü	Samanlı Dağları
C)	Erdek Körfezi	Ulubat Gölü	Samanlı Dağları
D)	Erdek Körfezi	Ulubat Gölü	Alaçam Dağları

89. Aşağıdaki göllerden hangisi heyelân sonucu oluşmamıştır?

- A) Tortum Gölü B) Zinav Gölü
C) Sülük Gölü D) Seyfe Gölü

90. Tablodaki seçeneklerde verilenlerden hangisi, Türkiye'nin nüfus yapısına ait (2001 yılı) değerlere daha yakındır?

(2001 Yılı)

	Toplam Nüfus (milyon)	Yıllık Nüfus Artış Oranı (%)	Kentsel Nüfus Oranı (%)	Ortalama Ömür (Yıl)	Okur yazar oranı (%)
A)	68	1,8	64	69	88
B)	78	2,4	45	58	75
C)	60	0,5	90	76	95
D)	75	1,2	75	82	96

ÇOCUK GELİŞİMİ ve EĞİTİMİ

81. Aşağıdakilerden hangisi çocukların gelişimlerini göz önüne alan öğretmenin öncelik vereceği noktalar arasında yer almamaktadır?

- A) Doğrudan öğretim
B) Çocuk ve aile işbirliği
C) Çocuk merkezli yaklaşım
D) Eğlenerek öğrenme

82. Prososyal davranışlar “olumlu kişiler arası ilişkiler” olarak adlandırılmaktadır. Aşağıdakilerden hangisi prososyal davranış değildir?

- A) Empati B) İş birliği
C) Paylaşma D) Haberleşme

83. Paralel oyun döneminde çocukları gözleyen yetişkinler çocuk oyunlarında bu dönemin hangi özelliğini gözlemlerler?

- A) Çocukların paylaşımcı olmadığını
B) Çocukların birbiriyle oynamaktan zevk aldığını
C) Çocukların rekabet oyunlarından hoşlandıklarını
D) Çocuk diğer çocuklarla aynı ortamda fakat diğerlerinden bağımsız olarak oyun oynadıklarını

84. Çocuk kendine değer verildiğini hissettiğinde karşısındaki ile iletişimini güçlendirmektedir. Bu doğrultuda aşağıdaki iletişim yollarından hangisi bunu sağlamaktadır?

- A) Empatik yaklaşım
B) Açıklayıcı yaklaşım
C) Sorgulayıcı yaklaşım
D) Yargılayıcı yaklaşım

85. Küçük kas becerilerinin yetersiz olduğunu gözlemleyen bir öğretmen çalışmalarında hangi etkinliğe daha fazla yer verir?

- A) Okuma-yazma çalışmalarını artırır.
B) Fen doğa çalışmalarını artırır.
C) Sanat çalışmalarını artırır.
D) Hikâye etkinliklerini artırır.

86. Freud'a göre tuvalet eğitiminin sembolize edildiği, gerçekte çocuğun ikili ilişkileri öğrendiği ve bedeni üzerindeki denetimi en yoğun yaşadığı evre hangisidir?

- A) Latent dönem B) Genital Dönem
C) Anal Dönem D) Fallik Dönem

87. Erken çocukluk eğitimi hangi yaşları kapsamaktadır?

- A) 0 - 8 B) 2 - 6 C) 3 - 6 D) 4 - 6

88. Ebeveynlerin çocuklarının eğitimine katılması için düzenli olarak aile katılım çalışmalarının planlanması gerekir. Aşağıdakilerden hangisi etkili aile katılım çalışmasından değildir?

- A) Ebeveynlerin sınıf içi etkinliğe katılması
B) Haber mektupları
C) Haftalık görüşmeler
D) Ev ziyaretleri

89. Çocuğun sağlıklı kişilik gelişiminin temelinde anneye güvenli bağlanma süreci önem taşımaktadır. Anneye güvenli bağlanma ile ilgili olarak aşağıdakilerden hangisi daha önemlidir?

- A) Bebeğin aşılarını takip etmesi gereklidir.
B) Bebeğin ortamında gerekli güvenlik önlemlerini alması gereklidir.
C) Bebeğin oyuncaklarının gelişimine uygun olmasına dikkat etmesi gereklidir.
D) Annenin iki yaşına kadar olan sürede bebeğinin temel ihtiyaçlarıyla ilgilenmesi gereklidir.

90. Aşağıdakilerden hangisi özbakım becerisi değildir?

- A) Duruma ve hava şartlarına uygun giyecekleri seçer.
- B) Verilen önerilere uygun davranır.
- C) Banyoda suyun sıcaklığını ayarlar.
- D) Sifonu çeker.

DİN KÜLTÜRÜ ve AHLAK BİLGİSİ

81. Hadisleri, rivayet eden sahabilerin ismi altında toplayarak sınıflandıran hadis eserlerine ne ad verilir?

- A) Müsned
- B) Câmi'
- C) Sünen
- D) Musannif

82. Aşağıdakilerden hangisi Mekke'nin Fethi'nden önce gerçekleşmiştir?

- A) Huneyn Savaşı
- B) Taif Kuşatması
- C) Tebük Gazvesi
- D) Zatü's-Selâsil Seriyyesi

83. Mekkeli müşriklerin, Habeşistan'a hicret eden Müslümanları kendilerine teslim etmesini sağlamak için Necaşi'ye gönderdikleri elçilerin isimleri hangi seçenekte verilmiştir?

- A) Ebu Süfyan ve Süheyl b. Amr
- B) Hişam b. Amr ve Züheyr b. Ebu Ümeyye
- C) Amr b. As ve Abdullah b. Ebî Rebîa
- D) Mut'im b. Adiy ve Süheyl b. Amr

84. Rıdvan Biatı hangi surede konu edilmiştir?

- A) Enfâl
- B) Fetih
- C) Âl-i İmrân
- D) Berâe

85. Aşağıdakilerden hangisi tabiîn dönemi müfessirlerindendir?

- A) Katâde
- B) İbn Mesud
- C) Ebu Musa el-Eş'arî
- D) Abdullah b. Zübeyr

86. İmam Şafîî hakkında aşağıdakilerden hangisi söylenemez?

- A) İmam Malik'ten ve Ebu Hanife'nin öğrencisi İmam Muhammed'den ders almıştır.
- B) Medine, Irak ve Mısır'da yaşamıştır.
- C) Fıkıh usulüne dair ilk eseri yazmıştır.
- D) İstihsan ve maslahatla amel etmeyi öne çıkartmıştır.

87. Aşağıdakilerden hangisi sedd-i zerâî ilkesine bağlı olarak verilen bir hükümdür?

- A) İki kötünden zararı az olanın tercih edilmesi
- B) Uyuşturucu imalinde kullanılan bitki ve tohumların üretiminin yasaklanması
- C) İdarî tasarrufların kamu yararına olması zorunluluğu
- D) Kamuya zarar dokunmasın diye kişiye özel zararlara katlanması

88. Aşağıdakilerden hangisi Eş'arîlerin genel görüşlerinden değildir?

- A) Allah'ın, insanı gücünü aşan bir şeyle yükümlü tutmasının (teklif-i mâlâ yutâk) caiz olması
- B) Allah'ın fiillerinin bir hikmete ve sebebe bağlı olmaması
- C) Tekvin'in Allah'ın ayrı bir sıfatı olmayıp kudret sıfatının taallukundan ibaret itibarî bir sıfat olması
- D) İyi ve kötünün akılla bilinmesi; iyi olduğu için birşeyin Allah tarafından emredilmesi veya kötü olduğu için yasaklanması

89. • Bu âlem mümkündür.

- Her mümkünün bir vacibe (zorunlu varlık) ihtiyacı vardır.
- Öyleyse âlemin de bir vacibe ihtiyacı vardır. Bu vacib ise Yüce Allah'tır.

Yukarıda ortaya konan delile verilen isim aşağıdakilerden hangisidir?

- A) İmkân delili
- B) İhtirâ delili
- C) Hudûs delili
- D) Kemâl delili

90. Aşağıdakilerden hangisi Çin millî dinlerinden dir?

- A) Caynizm
- B) Şintoizm
- C) Taoizm
- D) Sihizm

EL SANATLARI TEKNOLOJİSİ – 2

81. Ham maddesi toprak olan en önemli Türk sanatı aşağıdakilerden hangisidir?
- A) Çini B) Tezhip C) Minyatür D) Ebru
82. Aşağıdaki terim gruplarından hangisi deri sanatlarına aittir?
- A) Yazma, aba, peşkir
B) Kaatı, tezhip, ebru
C) Sedef kakma, kündekârı, oyma
D) Çarık-yemeni, saraç, dabakçılık, cilt
83. Araçsız örgüler grubunda el düğümü yöntemiyle üretilen, saçak süsleme örgülerine ne denir?
- A) Oya B) Dantel
C) Bağlama örgüler D) Saçak bükme
84. Ahşap kalıplarla elde yapılan geleneksel kumaş baskı ürünlerine ne denir?
- A) Batık B) Yazma C) İkat D) Kalem işi
85. Kumaş üzerine iğne ve iplikle yapılan dekoratif dikiş ve süsleme tekniklerine ne denir?
- A) Aplike B) İşleme-nakış
C) El işi D) Süsleme
86. Suzeni nedir?
- A) Makine nakışı B) Zincir iğne nakışı
C) Kasnak işi D) Aplike
87. Tığ, iğne, firkete, mekik gibi araçlarla yapılan ince, zarif kenar süsleme ürünü, ince örgülere ne denir?
- A) Oya B) Dantel
C) Bağlama örgüler D) Ajur-delik işi
88. El sanatları alanında yazılan ilk eser olan “El Sanatları Kılavuz Kitapları”nın yazarı kimdir?
- A) Tevfik Eşberk B) İsmail Öztürk
C) Y. Kenan Özbel D) Örcün Barışta

89. Türk süsleme desenlerindeki hayvan kesitlerinden esinlenerek üretilen kanat, kıvrımlı dal vb. motif üslubuna ne ad verilir?
- A) Penç B) Çintemani
C) Hataî D) Rumi

90. Sim-sırma işlemlerinin diğer adı nedir?
- A) Maraş işi B) Dival işi
C) Bin dallı işi D) Nakış

ELEKTRİK-ELEKTRONİK TEKNOLOJİSİ – 1

81. Büro makinelerinde silindir sıcaklığını algılamak için aşağıdakilerden hangisi kullanılır?
- A) Optokuplör B) Termistör
C) Termik röle D) Toner sensörü
82. Aşağıdaki gereç veya cihazlardan hangisi elektrik makinelerinin bobinajcılığında kullanılmaz?
- A) Tiret
B) Seri lamba
C) Mikrometre
D) Yarı iletken güç anahtarı
83. Aşağıdakilerden hangisi kararlı bir elektrik sisteminin özelliklerinden değildir?
- A) Eşlenik kutup bulunabilir.
B) Sistemin kökleri sanal eksenin sol tarafındadır.
C) Gerçek eksen üzerinde pozitif kutup bulunabilir.
D) Sistemin karakteristik denkleminin kökleri kutupları verir.
84. Bir seri üretim tesisinde üretim hattı üzerindeki metal ürünlerin temassız algılanıp işleme alınabilmesi için aşağıdaki elektrik kumanda elemanlarından hangisi kullanılabilir?
- A) Selenoid valf
B) Basınç anahtarı
C) Kapasitif yaklaşım anahtarı
D) Endüktif yaklaşım anahtarı

85. Kolektörlü alternatif gerilim motorlarının çalışma esnasında çevreye yaydığı parazitik etkilerin azaltılması için aşağıdakilerden hangisi kullanılır?

- A) Bobin B) Kondansatör
C) Triyak D) Direnç

86. Giriş gerilimi 24 V olan yükseltici tip dc-dc güç dönüştürücü devrede çıkış geriliminin 60 V olması için güç anahtarının görev oranı kaç olmalıdır?

- A) 0,2 B) 0,3 C) 0,4 D) 0,6

87. Aşağıdakilerden hangisi kaçak akım rölesinin özelliklerinden değildir?

- A) Akım trafosu ve anahtar sistemi içerir.
B) Bir veya üç fazlı sistemlerde kullanılabilir.
C) Yalnızca faz hattındaki hata akımını algılar.
D) Can güvenliğini sağlamak için 30mA ve üzeri hata akımında devreyi açar.

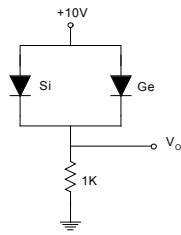
88. Gerilimi belli oran dâhilinde değiştirip yüksek gerilimden izole ederek koruma ve ölçü aletlerine veren cihazlara ne ad verilir?

- A) Gerilim trafosu B) Kesici
C) Gerilim bölücü D) Bara

89. İkilik sayı sisteminde verilen 110110110011 sayısının 16'lık sayı sistemindeki karşılığı nedir?

- A) DB3 B) A4B C) 13C19 D) D5B

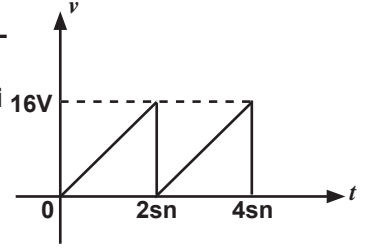
90. Silisyum ve Germanyum diyotlardan oluşan şekildeki elektrik devresinde V_0 gerilimi aşağıdaki seçeneklerden hangisine eşittir?



- A) 0,3 V B) 9,3 V C) 9,7 V D) 10 V

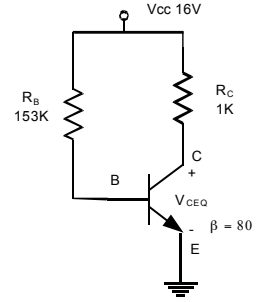
ELEKTRİK-ELEKTRONİK TEKNOLOJİSİ – 2

81. Şekilde verilen devredeki teste-re dişi sinyalin ortalama değeri 16V kaçtır?



- A) 12V B) 16V C) 8V D) 4V

82. Şekildeki devrede V_{CEQ} değeri nedir? ($V_{BE} = 0,7V$)

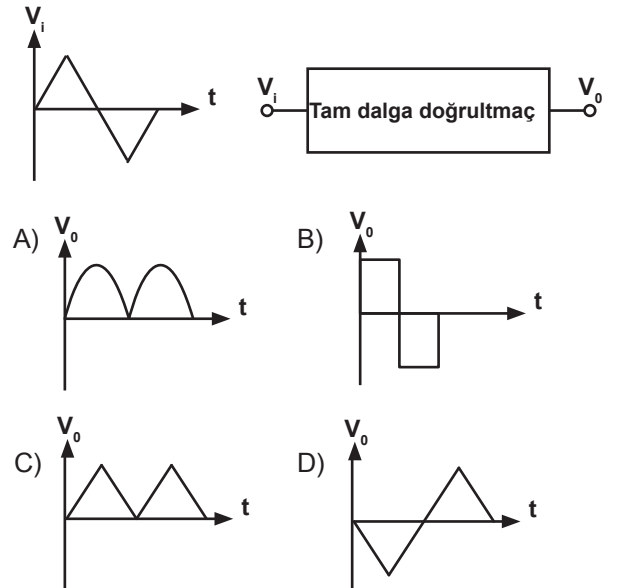


- A) 0,2V B) 16V C) 10V D) 8V

83. İki veya daha fazla girişi olan ve veri seçici kontrol girişlerinin konumuna göre girişlerden birinin tek olan çıkışa bağlanmasını gerçekleştiren ve aynı zamanda data seçici olarak da bilinen devre aşağıdakilerden hangisidir?

- A) Encoder B) Multiplexer
C) Decoder D) Demultiplexer

84. Aşağıdaki tam dalga doğrultmaç ta V_i dalga şekline göre çıkış (V_o) dalga şekli nasıl olacaktır?



85. Manyetik akı yoğunluğunun birimi nedir?

- A) Tesla B) Weber C) Amper D) Watt

86. Aşağıdakilerden hangisi distorsiyon çeşitlerinden değildir?

- A) Lineer distorsiyon
B) Basınç distorsiyonu
C) Harmonik distorsiyon
D) Genlik distorsiyonu

87. Aşağıdakilerden hangisi sayısal haberleşme-
de kullanılmayan bir modülasyon çeşididir?

- A) PPM B) PWM C) PAM D) PFM

88. Aşağıdakilerden hangisi kontrol sistemlerinde
geri besleme kullanma amaçlarından değildir?

- A) Hatayı düzeltmek
B) Kararlılık sağlamak
C) Açık devre kazancını değiştirmek
D) Kapalı devre kazancını ayarlamak

89. Bir mikroişlemcinin yapısında temel olarak
aşağıdakilerden hangisi bulunmaz?

- A) ALU B) Kaydediciler
C) Ön bellek D) RGB

90. Aynı anda program ve veri belleğine erişim
yapabilen mikroişlemci mimari yapısına genel
olarak hangi isim verilir?

- A) Harvard mimarisi B) Intel mimarisi
C) Ayrılmış mimari D) CISC mimarisi

ENDÜSTRİYEL OTOMASYON TEKNOLOJİLERİ – 2

81. Atmosfer basıncında serbest hâldeki bir gazın
hacmi 1 lt' dir. Gazın sıcaklığı sabit tutularak
0,250 lt'ye kadar sıkıştırılacak olursa basıncı
ne olur?

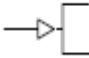
- A) 2 atm B) 4 atm C) 8 atm D) 16 atm

82. Hidrolik sistemlerde "katkısız rafine mineral
yağ" hangi sembolle gösterilir?

- A) HL B) HH C) HT D) HM

83. "G89" G kodunun görevi aşağıdakilerden
hangisidir?

- A) Takımın belirli çapta ve derinlikte dairesel
frezeleme yapmasını sağlar.
B) Takımın talaş kaldırmadan belirtilen noktaya
hareket etmesini sağlar.
C) Takımın delme sırasında belirli bir süre bekle-
mesini sağlar.
D) Takımın malzeme üzerinden alınmasını sağlar.

84.  sembolü ile belirtilen valfin görevi
aşağıdakilerden hangisidir?

- A) Düğme uyarı buton valfi
B) Doğrudan hidrolik basınç uygulaması
C) Doğrudan Pnömatik basınç uygulaması
D) Pnömatik pilot uyarı ve hidrolik uyarı valfi

85. SCARA robotların sembolik tanımları aşağıdaki-
lerden hangisidir?

- A) CS Robot(RPP) B) RS Robot(RRP)
C) NS Robot(RRP) D) SS Robot(PPP)

86. "Transdüser"in görevi nedir?

- A) Nem-Sıcaklık arası değişimi yapmak
B) Hidrolik-Pnömatik basınç değişimini yapmak
C) Pnömatik hava basınçları arasındaki değişimi
yapmak
D) Fiziksel ortam değişikliklerini elektrik enerjisi-
ne dönüştürmek

87. Aşağıdakilerden hangisi “Kombi” guruplarından değildir?

- A) Hermetik kombiler
- B) Bacalı kombiler
- C) Termostatlı kombiler
- D) Yoğuşmalı kombiler

88. PLC’ler ile FPGA’ların farkı aşağıdakilerden hangisinde doğru verilmiştir?

- A) PLC’ler sisteme gömülür, FPGA’lar sistem dışıdır.
- B) PLC’ler sistemi programla, FPGA’lar donanım-la yönetilir.
- C) PLC’ler yeniden programlanabilir, FPGA’lar programlanamaz.
- D) PLC’ler sıralı kod işleyemez, FPGA’lar işleyebilir.

89. Anakart VGA soketlerine aşağıdaki hangi donanım birimi gelir?

- A) Modem kartı
- B) Ekran kartı
- C) Ethernet kartı
- D) Ses kartı

90. Aşağıdakilerden hangisi “hata türlerine göre kontrol sistemleri” sınıfından değildir?

- A) Oransal
- B) İki konumlu
- C) PID
- D) PSS

ENDÜSTRİYEL OTOMASYON TEKNOLOJİLERİ – 3

81. “Onboard” ne demektir?

- A) Ses kartının takıldığı slotu
- B) Ağ kartının bozuk olduğu
- C) Ekran kartının kötü olduğu
- D) Anakart üzerine fabrikada monte edilmiş

82. “Sadece çıkan dalların bulunduğu kısma denir” bu tanım işaret akış diyagramında aşağıdakilerden hangisini belirtir?

- A) Çıkış düğümü
- B) Giriş düğümü
- C) Dal gerilimi
- D) Kiriş gerilimi

83. “Zener” diyotun görevi nedir?

- A) Direnci arttırma
- B) Akımı yükseltme
- C) Bir yönde ileten bir yönde hiç iletmeme
- D) Bir yönde iletmeme diğer yönde belirli bir gerilimce iletmeme

84. Aşağıdakilerden hangisi robotik yapıların sınıflarından değildir?

- A) İnsan gibi duran robot
- B) İnsan gibi düşünen
- C) Akıllı davranan
- D) Akıllı düşünen

85. “Veri iletilecek adresi gösteren registerdir.” Yukarıdaki tarif aşağıdakilerden hangisindir?

- A) SP
- B) SI
- C) AH
- D) DH

86. “Birim Impuls” işareti aşağıdakilerden hangisidir?

- A) Öncesi 1 sonrası 0 olan işaret
- B) zaman ≥ 0 da girişe bir verme
- C) zaman = 0 da girişe ani 1 uygulama
- D) zaman = 0 da çıkışa ani 1 uygulamak

87. Aşağıdakilerden hangisi FPGA temel fonksiyon bloğudur?

- A) CLL
- B) CHL
- C) CLB
- D) HLB

88. “Intranet” nedir?

- A) Ağ Protokolüdür.
- B) Uluslar arası ağıdır.
- C) Ağ ayar tablosudur.
- D) Özel bir kuruluşun kendine has ağıdır.

89. “AB23” Hexadesimal sayının Octal karşılığı kaçtır?

- A) 125443
- B) 235234
- C) 125534
- D) 243245

90. “İterasyon” ne demektir?

- A) Yeni nesil üretme sayısı
- B) Popülasyon sayısı
- C) Mutasyon miktarı
- D) Tavlama miktarı

FELSEFE

81. Formel etik; evrensel ahlak kurallarının, tüm insanların eylemlerinin doğuracağı sonuçları hiç dikkate almadan, uymakla yükümlü oldukları kurallar olduğunu savunan etik anlayışıdır.

Bu bağlamda aşağıdaki düşünürlerden hangisinin ahlak felsefesinin formel bir etik anlayışı olduğu kabul edilir?

- A) Aristoteles B) J. Bentham
C) I. Kant D) Epiküros

82. I- Evrendeki oluş zorunlu ve mekaniktir.
II- Canlılık ruhun değil hareketin ortaya koyduğu bir nitelikler.
III- Evren için ilk hareket gereklidir.
IV- Evren amaçsızdır.

Yukarıda verilenlerden hangisi Demokritos'un varlık konusundaki görüşlerinden değildir?

- A) I B) II C) III D) IV

83. Aşağıda verilenlerden hangisi veya hangileri Rönesans Felsefesi'nin önemli fikir akımlarındandır?

- I- Platonizm
II- Hümanizm
III- Atomizm

- A) Yalnız I B) Yalnız II
C) II - III D) I - II - III

84. 12. yüzyılda yaşamış olan İslam düşünürü Şehabettin Sühreverdi tarafından kurulmuş olan ve gerçekliğin özüne ulaşmanın tek yolunun sezgi olduğunu savunan felsefe sistemi aşağıdakilerden hangisidir?

- A) İsrâkiye B) Tabiiyyûn
C) Meşşâî D) Mu'tezile

85. Aşağıdakilerden hangisi I. Kant'ın tanımladığı bilgi türlerinden değildir?

- A) Analitik aposteriori
B) Analitik apriori
C) Sentetik aposteriori
D) Sentetik apriori

86. Ortaçağ düşünürlerinin uzun süre tartıştıkları ve üzerinde realizm, konseptualizm, nominalizm olmak üzere üç farklı görüşün belirlediği sorun aşağıdakilerden hangisidir?

- A) Tanrının nitelikleri sorunu
B) Tümmeller sorunu
C) Gerçeğin aranması sorunu
D) Dinsel inançların temellendirilmesi sorunu

87. Jean Paul Sartre'in varoluşçuluğun özünde yer aldığını önemle vurguladığı iki temel kavram hangisinde birlikte verilmiştir?

- A) Özgürlük - Tecrübe
B) Kişisel sorumluluk - Değişim
C) Tecrübe - Değişim
D) Özgürlük - Kişisel sorumluluk

88. • Temel amacı bilimsel bir felsefe kurmaktır.
• En önemli savları, önermelerin anlamının doğrulama yöntemi ile belirlenebileceği olmuştur.
• Mantıksal akıl yürütme ile bilimsel deneyi bilginin başlıca kaynağı olarak görmektedirler.

Yukarıda sözü edilen felsefe yaklaşımı hangisidir?

- A) Mantıkçı Pozitivizm
B) Analitik Felsefe
C) Fenomenoloji
D) Pragmatik Realizm

89. Aşağıdakilerden hangisi B. Spinoza'nın etik görüşlerinden değildir?

- A) İnsan davranışı, nedenler ve sonuçlar aracılığıyla açıklanabilir.
B) Özgür olma, zorunlulukların bilincinde olmaktır.
C) İnsan irade özgürlüğüne sahiptir.
D) İyi ve kötünün ölçüsü doğa yasalarıdır.

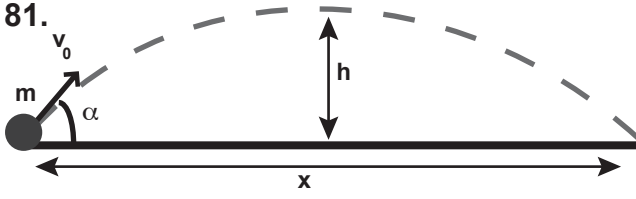
90. • Bilimsel düşünme salt hipotetik-dedüktif niteliktedir.
• Bilimselliğin ayırıcı özelliği olgusal olarak yoklanabilirliktir.
• Bilim doğruların birikmesiyle değil, yanlışların ayıklanmasıyla ilerler.

Yukarıda verilen görüşleri savunan düşünür aşağıdakilerden hangisidir?

- A) T. Kuhn B) K. R. Popper
C) R. Carnap D) H. Reichenbach

FİZİK

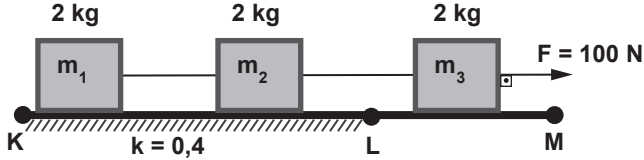
81.



m kütleli bir cisim yerden yatayla α açısı yaparak şekildeki gibi v_0 hızı ile atılıyor. Bu hareket için aşağıdakilerden hangisi söylenebilir? (Sürtünmeler önemsizdir.)

- A) Menzil (x), α açısına bağlı olarak değişir.
 B) h yüksekliği, v_0 atış hızına bağlı değildir.
 C) Cismin yere çarpma hızı, α açısına bağlıdır.
 D) Hareketin süresi ve yörüngesi m kütlesine bağlıdır.

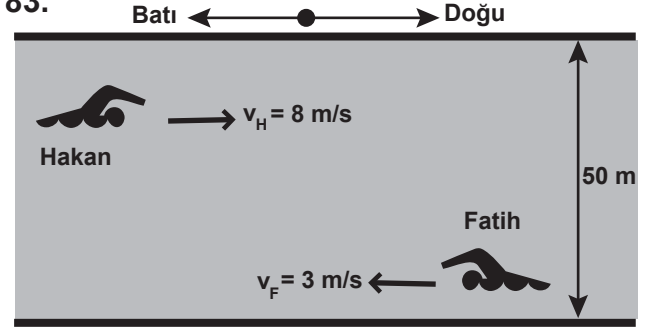
82.



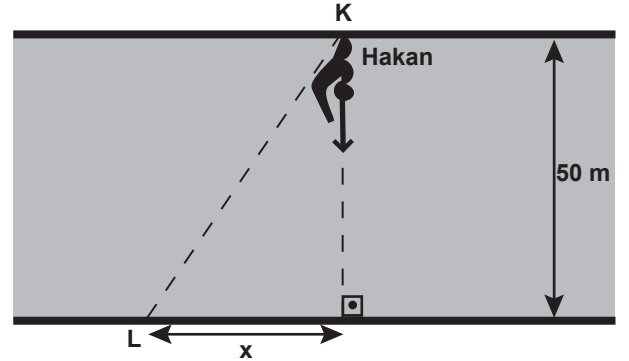
Durmakta olan m_1 , m_2 , m_3 cisimleri birbirlerine şekildeki gibi bağlıdır. K-L yolu sürtünmeli, L-M yolu sürtünmesizdir. F kuvveti etkisi ile harekete geçen sistemin ivmesi a_1 dir. m_2 'nin L noktasını geçtikten sonra sistemin ivmesi a_2 olduğuna göre; $a_2 - a_1$ farkı kaç m/s^2 dir? ($g = 10 m/s^2$)

- A) $8/3$ B) 2 C) $4/3$ D) 1

83.



Şekil-I



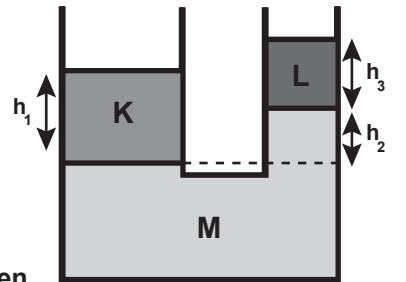
Şekil-II

Fatih ve Hakan'ın yere göre hızları Şekil-I'de verilmiştir. Aynı nehirde K noktasından Şekil-II'deki gibi yüzen Hakan 5 saniyede L noktasına varıyor. Buna göre;

- I- Akıntının hızı batıya doğru $2 m/s$ dir.
 II- x uzaklığı 10 metredir.
 III- Fatih'in nehre göre hızı $5 m/s$ dir.
 ifadelerinden hangileri doğrudur?

- A) Yalnız I B) I-II
 C) II-III D) I-II-III

84. Birbirine karışmayan sırasıyla d , $3d/2$ ve $2d$ öz kütleli K, L ve M sıvıları bileşik kapta şekildeki gibi dengededir.



Buna göre h_1 yüksekliğini veren ifade aşağıdakilerden hangisidir?

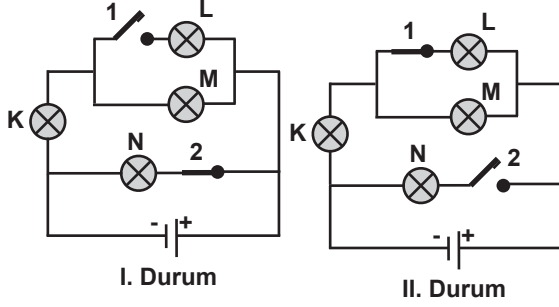
- A) $h_1 = h_2 + h_3$ B) $h_1 = h_2 + (3/2)h_3$
 C) $h_1 = 2h_2 + (2/3)h_3$ D) $h_1 = 2h_2 + (3/2)h_3$

85. Yansıma olayında ışık için aşağıdakilerden hangileri kesinlikle değişmez?

- I- Doğrultusu
II- Hızı
III- Frekansı

- A) Yalnız I
B) I - II
C) II - III
D) I - II - III

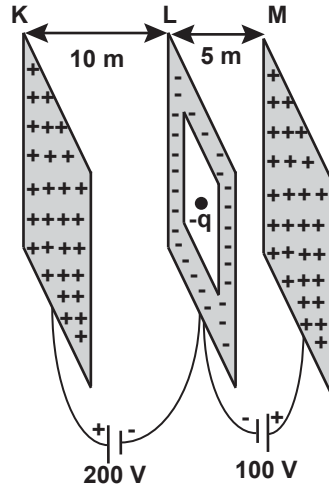
86.



Yukarıdaki elektrik devresinde tüm ampuller özdeşdir. I. durumda 1 numaralı anahtar açık, 2 numaralı anahtar kapalı iken, II. durumda 1 numaralı anahtar kapatılıp, 2 numaralı anahtar açılıyor. Buna göre aşağıdaki ifadelerden hangisi yanlış olur?

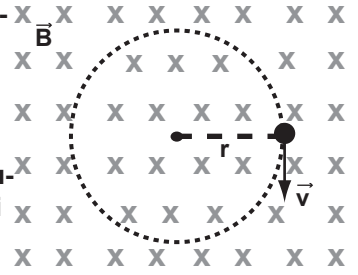
- A) II. durumda K ampulünün parlaklığı, I. durum-dakine göre artar.
B) II. durumda M ampulünün parlaklığı, I. durum-dakine göre azalır.
C) II. durumda L ampulü, I. durumdaki N ampu-lünden daha parlak yanar.
D) II. durumda K ampulü, I. durumdaki M ampu-lünden daha parlak yanar.

87. Şekildeki gibi bağ-lanmış paralel lev-halar arasında $-q$ yüklü parçacık L'nin orta noktasından serbest bırakılıyor. Parçacığın hareketi için aşağıdakilerden hangisi doğrudur? (Parçacığın kütlesi ihmal ediliyor.)



- A) K'ya doğru hareket eder.
B) M'ye doğru hareket eder.
C) Hareketsiz kalır.
D) Aşağıya doğru düşer.

88. Düzgün bir manye-tik alan içerisinde şekildeki gibi dön-me hareketi yapan negatif ($-$) yüklü parçacık için aşağı-dakilerden hangisi doğrudur?



- A) Parçacığın çizgisel hızı kütle ile doğru orantı-lıdır.
B) Parçacığın yörünge yarıçapı kütleden bağı-mısızdır.
C) Parçacığın periyodu yarıçapla ters orantılıdır.
D) Parçacığın frekansı hızdan bağımsızdır.

89. Hızı $(4/5)c$ olan bir parçacığın kütlesi 10 g ise parçacığın durgun haldeki kütlesi kaç gram olur? ($c = 3 \cdot 10^8$ m/s)

- A) 6
B) 10
C) 12,5
D) 16,6

90. Bir elektron büyüklüğü $6 \cdot 10^{-6}$ N/Amp.m olan magnetik alana dik olarak $1,6 \cdot 10^6$ m/s hızla girdiğinde yörünge yarıçapı kaç m olur? ($m_e = 0,9 \cdot 10^{-30}$ kg; $q_e = 1,6 \cdot 10^{-19}$ Coloumb)

- A) 0,12
B) 1,5
C) 2,4
D) 3

GIDA TEKNOLOJİSİ – 1

81. Aşağıdakilerden hangisi gıdaların geometrik özelliklerindendir?
- A) Renk B) Yapı
C) Sürtünme D) Şekil
82. Sütün bileşiminde bulunan protein oranı % kaçtır?
- A) 2.3 B) 3.4 C) 4.5 D) 5.3
83. Tüm peynir çeşitlerinde hangi derecelerde mayalandırma yapılır?
- A) 20 - 25 B) 28 - 34
C) 35 - 47 D) 48 - 53
84. Ülkemizde günlük kaloringin % kaç tahıllardan sağlanmaktadır?
- A) 30 - 40 B) 45 - 65
C) 65 - 68 D) 70 - 80
85. Makarna yapımında kullanılan buğdayların protein miktarı % kaçtır?
- A) 10 - 15 B) 20 - 25
C) 30 - 35 D) 40 - 45
86. Meyvelerde enzimatik esmerleşmeye yol açan enzim hangisidir?
- A) Laktaz B) Polifenol hidrolaz
C) Polifenol oksidaz D) Maltaz
87. Bazı yeşil sebzelerin kesim yerlerindeki renk koyulaşmasının nedeni aşağıdakilerden hangisidir?
- A) Demir - Bakır B) Klorofil - Bakır
C) Laykopen - Demir D) Klorofil - Demir
88. Kuru sebze ve meyvelerde ortamda hangi gazın bulunması kararmaya neden olur?
- A) O₂ B) CO₂ C) N D) H₂S
89. Bir kg'lık çilek konservesinin pastörizasyonu için kaç dakika kaynatma işlemi uygulanmalıdır?
- A) 5 B) 10 C) 15 D) 20

90. Aşağıdakilerden hangisi etin donma noktasıdır?

A) -1,0 ; -1,5 B) -1,5 ; -1,7
C) -1,7 ; -1,9 D) -1,9 ; -2,0

GIYİM ÜRETİM TEKNOLOJİSİ

81. Ön ya da arka bedende omuzdan koltuk hizasına kadar değişik boy ve şekillerdeki üst beden kesiklerine ne ad verilir?
- A) Roba B) Kup C) Pens D) Korsaj
82. Erkek pantolonunda, pontariz dikişi hangi bölümde yapılır?
- A) Yan dikiş B) Paça
C) Köprüler D) Astar
83. 0 – 6 yaş gurubu çocuklarında, beden numaralama sistemi için hangi ölçü dikkate alınmaktadır?
- A) Beden ölçüsü B) Boy ölçüsü
C) Kalça ölçüsü D) Oturuş yüksekliği
84. Aşağıdakilerden hangisi yuvarlak örme kumaş çeşidine örnektir?
- A) Pazen B) Saten C) Ribana D) Terilen
85. Aşağıdakilerden hangisi modanın unsurlarından biri değildir?
- A) Eğilim B) Siluet C) Detay D) Renk
86. Aşağıdakilerden hangisi fantezi kumaşları biçkiye hazırlamada dikkat edilecek noktalardan biridir?
- A) Kumaş nemli iken ütülenmelidir.
B) Kumaşın tamamı telalanmalıdır.
C) Kumaş önceden suda bekletilmelidir.
D) Kumaşın parlamaması ve desenlerin bozulması için ütü kumaşın tersinden yapılmalıdır.
87. Moda tasarım süreci, emek yoğun bir süreçtir. Aşağıdakilerden hangisi moda tasarım sürecinde gerçekleştirilmesi gerekli süreçlerden biri değildir?
- A) Piyasa araştırması
B) Deneme kalıbı hazırlama
C) Dikim planı hazırlama
D) Pastal serimi yapma

88. Temel beden kalıbı hazırlamada bolluk ilaveleri hangi ölçülere verilir?

- A) Arka genişlik - koltuk genişliği - ön genişlik - koltuk derinliği
- B) Ön genişlik - koltuk genişliği - koltuk derinliği - kalça
- C) Ön genişlik - bel - kalça - koltuk derinliği
- D) Arka genişlik - ön genişlik - kalça - bel

89. Aşağıdakilerden hangisi deriyi diskontinü boyama (kesikli boyama) yöntemlerinden biridir?

- A) Pistole ile boyama
- B) Flottesiz dolap boyama
- C) Dökme makineleri ile boyama
- D) Kontinü boyama makinesinde boyama

90. Aşağıdakilerden hangisi yüzeyden kaynaklanan örme kumaş hatalarından biridir?

- A) Örgüde enine çizgiler
- B) Boncuklanma
- C) Likra kaçığı
- D) Yabancı madde

GRAFİK VE FOTOĞRAF – 1

81. Tabaka baskı makinesinin kâğıdı tuttuğu yere ve kâğıdın tutulduğu yerin karşısında duran yere ne denir?

- A) Poza - makas
- B) Trase - makas
- C) Etek - şase
- D) Etek - makas

82. Aşağıdakilerden hangisi bir kâğıt türü değildir?

- A) Fotokopi
- B) Mukavva
- C) Bristol
- D) Kuşe

83. Bir çalışmada belli bölgelerdeki kabartmalara ne ad verilir?

- A) Ambalaj
- B) Selefona
- C) Gofre
- D) Varak

84. Aşağıdakilerden hangisi bir kırım türü değildir?

- A) Akordion kırım
- B) Düz kırım
- C) Dikey kırım
- D) Bohça kırım

85. Çukur baskının matbaacılıkta kullanılan çeşidine ne ad verilir?

- A) Tifdruk baskı
- B) Tipo baskı
- C) Flekso baskı
- D) Elek baskı

86. Aşağıdakilerden hangisi bir yazı karakteri türü değildir?

- A) Post Script Type
- B) Close Type
- C) Open Type
- D) System

87. Aşağıdakilerden hangisi bir renk ayrımı türü değildir?

- A) Tire renk ayrımı
- B) Trikromi renk ayrımı
- C) Tire spot renk ayrımı
- D) Tire trikromi renk ayrımı

88. Aşağıdakilerden hangisi ISO/DIN standartlarında değildir?

- A) A6 = 105 x 148 mm
- B) B7 = 88 x 125 mm
- C) A7 = 210 x 55 mm
- D) B6 = 125 x 176 mm

89. Bir firmayı, ürünü veya olayı tanıtan az sayfalı veya kırımlı tanıtım kitapçığına ne denir?

- A) İnsört
- B) Broşür
- C) Katalog
- D) Kurum kimliği

90. Plastik sanatlarda bir yapının, kendi yapısına farklı yapıları aktarması, eklemesi ya da doku ve renk dönmeleriyle yeni yapılar elde etmesine ne denir?

- A) Metamorfoz
- B) Adaptasyon
- C) Transformasyon
- D) Metafor

GÜZELLİK VE SAÇ BAKIM HİZMETLERİ

81. Buhar makinesini salonda konumlandırırken aşağıdakilerden hangisine dikkat edilmelidir?

- A) Musluğun yanında olmasına
- B) Vakum-spreyle birlikte olmasına
- C) Hava akışından uzakta olmasına
- D) Yüksek frekanstan bağımsız olmasına

82. Aşağıdakilerden hangisi yüksek frekans akımının kullanımına ilişkin doğru ifadedir?

- A) Kan dolaşımını artırır.
- B) İnce kırışıklıkları hafifletir.
- C) Yağ salınımını düşürür.
- D) Cilt yüzeyini serinletir.

83. Aşağıdakilerden hangisi yaşlanma sürecinde en etkili molekül olan serbest radikallerin kaynağı sayılmaz?

- A) Sindirim
- B) Güneş ışığı
- C) Dolaşım
- D) Hücre bölünmesi

84. Aşağıdakilerden hangisi östrojenin azalmasıyla ciltte oluşan istenmeyen durumdur?

- A) Yağlanma artar.
- B) Deri kalınlığı artar.
- C) Güneşe karşı hassasiyet oluşur.
- D) Cildin nem tutma kapasitesi düşer.

85. Aşağıdakilerden hangisi yüksek frekans dalgaları ile oluşturduğu ısı sayesinde kıl kökünü koterize eder?

- A) Galvanik
- B) Elektroliz
- C) Termoliz
- D) Elektroliz+termoliz

86. Aşağıdaki metotlardan hangisinde kıl kökünde kimyasal bir reaksiyon oluşmasıyla epilasyon gerçekleşir?

- A) Elektroliz
- B) Termoliz
- C) Elektroliz+termoliz
- D) Galvanik+kesikli termoliz

87. Aşağıdakilerden hangisi elektroepilasyonda elektroliz yönteminin dezavantajlarından birisi değildir?

- A) Uzun sürmesi
- B) Acı vermesi
- C) Tek başına kullanılması
- D) Alkalik tipte yanma oluşturması

88. Aşağıdakilerden hangisi büyük dudaklarda uygulanan yöntemlerden biridir?

- A) Dudak kalemi ile ruj rengi aynı olmalıdır.
- B) Dudak kalemi ile ruj rengi farklı renkte olmalıdır.
- C) Dudak kalemi rengi ruj renginden koyu olmalıdır.
- D) Dudak kalemi rengi ruj renginden açık olmalıdır.

89. Kök kısmında saçın beslenmesinde önemli rolü olan hücre aşağıdakilerden hangisidir?

- A) Kas
- B) Kılcal damar
- C) Yağ bezi
- D) Saç kanalı

90. Aşağıdakilerden hangisi saç kesilmeden önce dikkat edilmesi gereken hususlardan biri değildir?

- A) Baş ölçüsü ve şekli
- B) Saçta ters çıkışlar
- C) Alın durumu
- D) Moda

İMAM HATİP LİSESİ MESLEK DERSLERİ

81. Hadis öğrenim ve öğretim yollarından birisi olan münâvele aşağıdakilerin hangisinde doğru tanımlanmıştır?

- A) Hocanın ezberden veya yazılı bir metinden okuyarak veya imla ettirmek suretiyle rivayet ettiği hadisi, öğrencisinin bizzat hocasının ağzından işitmesi
- B) Talebenin, ezberinden veya elindeki bir nüshadan hadis okuması, hocanın da ezberden veya elindeki bir nüshadan takip etmesi yoluyla öğrencinin hadisi öğrenmesi
- C) Hocanın, kendisinden nakil ve rivayet etmesi için öğrencisine bir kitap ya da yazılı bir metin vermesi
- D) Hocanın talebesine rivayet hakkında sahip olduğu hadislerin veya kitapların tamamını yahut bir kısmını rivayet etmesi için yazılı veya sözlü olarak müsaade etmesi

82. Aşağıdakilerden hangisi tefsir alanında yazılmış bir eser değildir?

- A) Safvetü'l-Beyan
- B) Camiu'l-Mesaniid
- C) Fethü'l-Kadîr
- D) Cevahirü'l-Maanî

83. • Bedir Savaşı
• Uhud Savaşı
• Necran Hristiyanlarının elçilerinin Medine’de Peygamberimizle görüşmeleri

Yukarıdaki olayların hepsine değinen sure aşağıdakilerden hangisidir?

- A) Âl-i İmrân suresi B) Enfâl suresi
C) En’âm suresi D) Âhzâb suresi

84. Aşağıdakilerden hangisi mütevatir kıraat imamlarından biri değildir?

- A) İbn Kesîr B) İbn Âmir
C) Ebu Amr D) İbn Muhaysin

85. Aşağıdakilerden hangisi fıkıh usulünde şart kavramına örnek oluşturur?

- A) Farz oruç için ramazan ayı
B) Zekât için nisap miktarı mal
C) Mülkiyetin intikali için satım akdi
D) Namaz kılınabilmesi için abdest

86. Aşağıdakilerden hangisi ıstışâb ile ilgili ilkelere değildir?

- A) Şek ile yakın zâil olmaz.
B) Örf ile tayin nass ile tayin gibidir.
C) Beraat-i zimmet asıldır.
D) Eşyada aslolan ibâhâdır.

87. Aşağıdakilerden hangisi Sıffin Savaşı akabinde hakem tayinine karşı çıkan yeni müslüman olmuş bedevilerin oluşturduğu fırkaya verilen isimlerden değildir?

- A) Havâric B) Harûriyye
C) Ta’limiyye D) Muhakkimetu’l-Ülâ

88. Allah’ın ilim, irade, kelam, basar ve kudret gibi ezeli sıfatlarını kabul etmeyen, ancak Allah’ın âlim, basîr, kâdir... olduğunu kabul eden mezhep aşağıdakilerden hangisidir?

- A) Müşebbihe B) Mu’tezile
C) Sıfatiyye D) Mücessime

89. Spinoza gibi düşünürlerce savunulan Panteizm hakkında aşağıdakilerden hangisi söylenebilir?

- A) Yaratma fikrine yer vermediği
B) Varlık mertebeleri arasında ayrımı kaldırdığı
C) Kötülük problemini karmaşık hâle getirdiği
D) Bireyin aşkın varlıkla iletişimini daha anlaşılır kıldığı

90. • Tek tanrıcı bir dindir.

- Hinduizmin Tanrı anlayışı, sınıf ayrımı ve din adamlarının otoritesine tepki olarak ortaya çıkmıştır.
- İslam ve Hinduizm karışımı bir din olduğu söylenebilir.

Bu üç özellik aşağıdaki dinlerden hangisine aittir?

- A) Sihizm B) Caynizm
C) Budizm D) Taoizm

İNGİLİZCE

81. - 86. sorularda boş bırakılan yere uygun düşen kelime ya da ifadeyi işaretleyiniz.

81. The worst thing to do was to turn such a good offer.

- A) down B) out
C) away D) over

82. Traffic in İstanbul reaches its at this time of day.

- A) edge B) point C) peak D) corner

83. Do something

Cut the plastic!

Say no to plastic bags.

Help making your district plastic bag free!

- A) aquatic B) logistic
C) anesthetic D) drastic

84. He is the best player, ifs and buts about that.

- A) yes B) no C) have D) get

85. but his aim was terrible, he missed all of them.

- A) He fired five shots at the target
B) He whipped the lions to train them up
C) His main income comes from feeding cattle
D) He was responsible for controlling the sheep

86. A: The proprietor of this store is an excellent man. He's looking for a tenant.
B: then.

- A) Whatever he wears comes from abroad
B) Whatever he sells in this store is expensive
C) Whoever sits here will be able to see the view
D) Whoever hires here will be lucky

87. "In order to persuade people, you need to put forward some arguments." cümlesinde boş bırakılan yere hangi seçenek getirilemez?

- A) spurious B) rational
C) valid D) logical

88. "Look, we're all in the same boat, and we've got to work together." cümlesinde altı çizili ifadenin anlamını içeren seçeneği işaretleyiniz.

- A) to begin to work hard
B) to share the same office
C) to be in the same bad situation
D) to be in the position of authority

89. "Mary'nin yapmak istediği farklı bir şehirde yeni bir başlangıç yapmak." cümlesinin İngilizce karşılığını işaretleyiniz.

- A) Mary decided to move to a different city and make a fresh start.
B) Mary made a fresh start in a different city which made her happier.
C) All Mary wanted was to move to a different city for a fresh start.
D) What Mary wanted to do was make a fresh start in a different city.

90. If there is a problem with your loan, please get on to your bank immediately." cümlesinin Türkçe karşılığını işaretleyiniz.

- A) Borcunuzu ödemekte zorlandığınız takdirde acilen bankanızdan yardım isteyin.
B) Eğer kredinizle ilgili bir sorun olursa, lütfen hemen bankanızla iletişime geçin.
C) Kredinizde bir problem çıktığı takdirde bankanıza uğramayı ihmal etmeyin.
D) Kredi kartınızla ilgili bir problem olduğunda lütfen bankanızı arayın.

KİMYA

81. $^{27}_{13}\text{X}$ ile $^{32}_{16}\text{X}$ elementleri arasında oluşan bileşiğin kütlece yüzde kaç X dir?

- A) 64 B) 56 C) 46 D) 36

82. I- Moleküllerinin hacmi sıfır kabul edilir.
II- Molekülleri arasında hiçbir itme ve çekme kuvveti yoktur.
III- Moleküller arası çarpışmalarda kinetik enerji kayıpları yoktur.

İdeal gazlarla ilgili yukarıdaki ifadelerden hangileri doğrudur?

- A) I - II B) I - III C) II - III D) I - II - III

83. $\text{N}_{2(g)} + 3\text{H}_{2(g)} \rightleftharpoons 2\text{NH}_{3(g)} + 93 \text{ kJ}$

Dengedeki sisteme aşağıdaki etkilerden hangisi uygulanırsa net değişme sağa doğru olur?

- A) Basıncı azaltıp, katalizör eklemek
B) Hacmi ve sıcaklığı arttırmak
C) Sıcaklığı azaltıp, basıncı arttırmak
D) NH_3 ekleyip, hacmi arttırmak

84. 6 M 500 mL NaOH çözeltisinin yoğunluğu 1,2 g/mL olduğuna göre bu çözelti yüzde kaçlıktır? ($\text{NaOH} = 40 \text{ g/mol}$)

- A) 20 B) 24 C) 40 D) 48

85. 0,01 M CrO_4^{2-} ve 0,1 M Br^- iyonları içeren bir çözeltiye yavaş yavaş AgNO_3 çözeltisi ekleniyor.

Ag_2CrO_4 katısı oluşmaya başladığı anda, çözeltideki Br^- iyonunun konsantrasyonu kaç molardır? (Ag_2CrO_4 için $K_{\text{çç}} : 1,0 \times 10^{-12}$
 AgBr için $K_{\text{çç}} : 5,0 \times 10^{-13}$)

- A) $4,4 \cdot 10^{-2}$ B) $5 \cdot 10^{-3}$
C) $5 \cdot 10^{-8}$ D) $1 \cdot 10^{-5}$

86. Radyoaktif X elementinin n yıl sonunda % 25'i bozunmadan kalmıştır. Buna göre 80 g X elementinden 2n yıl sonra kaç gramı bozunmadan kalmıştır?

- A) 5 B) 10 C) 20 D) 40

87. I- C_2N_2
II- C_2F_6
III- C_2H_6

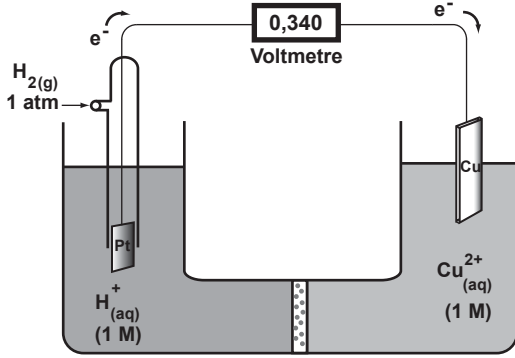
bileşiklerindeki C - C bağ uzunluklarının büyükten küçüğe doğru sıralanışı hangisidir?

- A) III > II > I
B) II > III > I
C) I > II > III
D) III > I > II

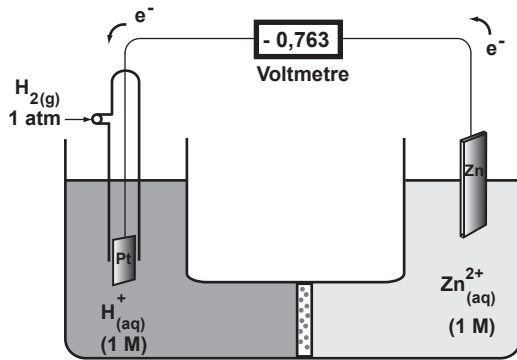
88. Aşağıdaki özelliklerden hangisi geçiş metallerine ait olamaz?

- A) Çinko, kadmiyum ve III B grubu elementleri dışında, bileşiklerinde çeşitli değerlikler alırlar.
B) Bileşik oluştururken yalnızca d orbitallerini kullanırlar.
C) Bileşikleri hem iyonik hem de kovalent karakterlidir.
D) Atom yarıçapları genellikle aynı periyotta bulunan I ve IIA grubu elementlerinden daha küçüktür.

89.



(a)



(b)

Şekildeki hücre diyagramlarından yola çıkarak H_2 , Cu ve Zn maddelerinin standart indirgenme potansiyellerinin karşılaştırılması hangisinde doğru verilmiştir?

- A) $Zn < H_2 < Cu$
B) $H_2 < Cu < Zn$
C) $Cu < H_2 < Zn$
D) $Cu < Zn < H_2$

90. Aşağıdakilerden hangisinin indirgenmesiyle alkol elde edilemez?

- A) Keton B) Asit C) Ester D) Eter

KONAKLAMA ve SEYAHAT HİZMETLERİ

81. Yiyecek ve içeceklerin ne şekilde hazırlanacağına ve pişirileceğine ilişkin yazılı dokümanlara ne denir?

- A) Standart reçete B) Standart porsiyon
C) Standart menü D) Standart ölçüt

82. Bir işletmenin proje aşamasında yapılan teknik hesaplamalar sonucu elde edilecek en yüksek üretim miktarına ne denir?

- A) Aşırı kapasite B) Pratik kapasite
C) Fiili kapasite D) Teorik kapasite

83. Bir otelin 5 yıldız sınıfı alabilmesi için sahip olunması gereken minimum oda sayısı nedir?

- A) 80 B) 100 C) 120 D) 140

84. Aşağıdakilerden hangisi Pasaport Kanunu'nda ver almayan bir pasaport çeşididir?

- A) Diplomatik pasaport
B) Turistik damgalı pasaport
C) Hizmet damgalı pasaport
D) Umuma mahsus pasaport

85. Aşağıdakilerden hangisi turistik ürünün özelliklerinden birisi değildir?

- A) Heterojendir.
B) Üretildiği yerde tüketilir.
C) Standartlaşma kolaydır.
D) Soyut ve somut özellik taşır.

86. Aşağıdakilerden hangisi yönetimin fonksiyonlarından birisi değildir?

- A) Üretim B) Denetim
C) Organizasyon D) Yönetme

87. TÜRSAB'ın genel merkezi hangi ilimizdedir?

- A) Ankara B) Antalya
C) Bursa D) İstanbul

88. Aşağıdakilerden hangisi havayolu ulaştırması biletlemesinde kullanılan merkezi rezervasyon sistemlerinden birisi değildir?

- A) Amadeus B) Fidelio
C) Galileo D) Sabre

89. Klasik menüdeki yemek sırasına göre aşağıdakilerden hangisi ilk sırada yer alır?

- A) Salatalar B) Çorbalar
C) Soğuk ordövrler D) Sıcak ordövrler

90. Otelin örgüt yapısının, departmanların müşterilerle olan ilişkileri temel alınarak yapılan bir bölümlendirmede aşağıdaki departmanlardan hangisi otelin arka bölümleri olarak sınıflandırılan grupta yer alır?

- A) İnsan kaynakları B) Kat hizmetleri
C) Bar D) Resepsiyon

MAKİNE TEKNOLOJİSİ – 1

81. 1" (inç) kaç milimetredir?

- A) 0,001 B) 0,254 C) 2,54 D) 25,4

82. Aşağıdakilerden hangisi ölçme ve kontrolü etkileyen etkenler arasında sayılamaz?

- A) Ölçme aletinin markası
B) Ölçme aletinin hassasiyeti
C) Ölçme işlemini yapan kişi
D) Ölçüm yapılan yerin ısı

83. Eğimli kamaların eğim oranı nedir?

- A) 1:10 B) 1:20 C) 1:50 D) 1:100

84. 36 mm çapındaki bir mil tornalanarak 20 mm çapına düşürülmek istenmektedir. Kesme hız değeri 30 m/dk olarak belirtildiğine göre fener mili devri (dv/dk) ne olmalıdır? ($\pi=3$)

- A) 28 B) 278 C) 400 D) 500

85. Aşağıdaki ölçülendirme hakkındaki ifadelerden hangisi yanlıştır?

- A) Görünmez çizgiler ölçülendirilmez.
B) Ortak ölçü iki görünüş arasına verilir.
C) Deliklerin ölçüsü deliğin yuvarlak olarak görüldüğü görünüşe verilmaz.
D) Deliklerin konum ölçülendirilmeleri delik eksenlerinden yapılır.

86. Bir zımpara taşının üzerine yazılan "NK 60 S 7 Ke" ibaresinde 7 neyi ifade etmektedir?

- A) Birleştirici B) Sertlik
C) Aşındırıcı D) Doku

87. AutoCAD programını çizime hazırlamada aşağıdaki komutlardan hangisi kullanılmaz?

- A) Limits B) Offset C) Grid D) Snap

88. Aşağıdakilerden hangi G kodu bir Bilgisayarlı Sayısal Denetimli Dik İşleme Merkezinde mutlak programlama için kullanılır?

- A) G95 B) G21 C) G90 D) G88

89. Aşağıdakilerden hangisi Bilgisayarlı Sayısal Denetim tezgâhlarda en sık karşılaşılan arıza ve bulundukları bölgelerden sayılamaz?

- A) Kontrol devreleri
B) Kesicilerin körlenmesi
C) Dijital veri işleyicileri
D) Ölçme ve transfer sistemleri

90. Biçimlerine göre yapılan freze çakı sınıflandırmaların içerisinde aşağıdakilerden hangisi yer almaz?

- A) Ters açılı B) Kanal
C) Vals D) Profil

MAKİNE TEKNOLOJİSİ – 2

81. 1000 μm (mikrometre) kaç milimetredir?

- A) 0,01 B) 0,1 C) 1 D) 10

82. Altı köşe başlı bir cıvatanın üzerinde yazılı olan 5.8 ne demektir?

- A) Cıvatanın kopma mukavemeti 40 daN/mm²'dir.
B) Cıvatanın kopma mukavemeti 50 daN/mm²'dir.
C) Cıvatanın akma mukavemeti 50 daN/mm²'dir.
D) Cıvatanın akma mukavemeti 80 N/mm²'dir.

83. Zıt yönlü kesme hakkında aşağıdakilerden hangisi yanlıştır?

- A) Tabla ilerlemesi kesici dönüş yönüne zıttır.
- B) Kaldırılan talaş hacmi sıfırdan maksimuma artarak sonlanır.
- C) Kesicinin işi fazla zorlamadığı için basit bağlama elemanları yeterlidir.
- D) Talaşın kesinin önünde sürüklenmesinden dolayı yüzey pürüzlülüğü fazladır.

84. Hacim kalıpcığında kalıp parçalarının malzemelerinin seçiminde aşağıdakilerden hangisi göz önünde bulundurulması gereken noktalardan biri değildir?

- A) Korozyon ve aşınma direnci
- B) Kalıp plakalarının sayısı
- C) Kaynak yeteneği
- D) Kalıp aşınması

85. Teknik resimde metalik malzemelerde kesitlerin taranması hakkında aşağıdakilerden hangisi doğrudur?

- A) Kesitler sürekli ince çizgiler ile çapraz taranır.
- B) Kesitler kenar yüzeylere 30 derece kalın çizgilerle taranır.
- C) Kesitler kesik ince çizgiler ile taranır.
- D) Kesitler kesik çizgilerle taranır.

86. Geometrik toleranslardan  0,05 A-B işaretinin anlamı aşağıdakilerden hangisidir?

- A) A ve B arasındaki açısallık değeri 0,05 mm'dir.
- B) A ve B arasındaki paralellik değeri 0,05 mm'dir.
- C) A ve B arasındaki toplam salgı değeri 0,05 mm'dir.
- D) A ve B arasındaki eş eksenlilik değeri 0,05 mm'dir.

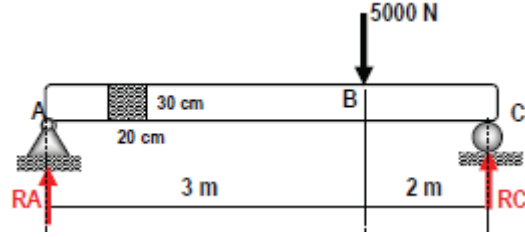
87. Bir Bilgisayar Destekli Tasarım programında yapılan bir montaj dosyasının açılmamasının sebebi aşağıdakilerden hangisidir?

- A) Montajı oluşturan alt parçalar ilgili klasörün altında bulunmamaktadır.
- B) Montaj parçaları eksik montajlanmıştır.
- C) Montaj parçalarının sayısı çoktur.
- D) Montaj ismi çok uzun verilmiştir.

88. Aşağıdakilerden hangi G kodu bir Bilgisayarlı Sayısal Denetimli Dik İşleme Merkezinde tabla ilerlemesinin mm/dk olduğunu ifade eder?

- A) G03 B) G17 C) G90 D) G94

89. Aşağıdaki şekildeki kiriş yüklenmesinde oluşan en büyük moment değeri kaç Nm olur?



- A) 2000 B) 2500 C) 3000 D) 6000

90. Giriş piston basıncı 20 kg/cm² olan bir basınç yükseltici sistemde, silindir kesit alanı 36 cm² ise 40 kg/cm² lik bir basınca ulaşabilmek için çıkış silindir kesit alanı ne olmalıdır?

- A) 20 B) 24 C) 36 D) 72

MATBAA

81. Kolay okunur bir dizginin satır uzunluğu ile ilgili aşağıdaki ifadelerden hangisi yanlıştır?

- A) Kısa satırlarda, satır arası daraltılabilir.
- B) Sütun dar olursa satır arası azaltılabilir.
- C) Sütun ne kadar dar olursa punto o kadar küçülmelidir.
- D) Sütun ne kadar geniş olursa satır arası o oranda dar tutulmalıdır.

82. Aşağıdaki ifadelerden hangisi mizanpajı tanımlar?

- A) Görsel hiyerarşi B) Sayfa tasarımı
- C) Kağıt gramajı D) Nokta yoğunluğu

83. Mürekkep kutuları üzerinde bulunan rakamlardan hangisinin ışık haslığı en iyidir?

- A) 8 B) 5 C) 4 D) 3

84. Aşağıdakilerden hangisinde fotopolimer kalıbın pozlandırılmasında sıra yanlılığı yoktur?

- A) Arka poz, ana poz, son poz
- B) Ana poz, son poz, arka poz
- C) Son poz, arka poz, ana poz
- D) UV poz, son poz, arka poz

85. Ofset baskılarda, hazne suyunun pH'ı aşağıdaki değer aralıklarından hangisi olmalıdır?

- A) pH= 2,5 – 4,0 B) pH= 3,5 – 4,5
- C) pH= 4,5 – 6,0 D) pH= 5,5 – 6,5

86. Aşağıdakilerden hangisi serigrafi baskıda iyi bir ragle seçiminde dikkat edilecek unsurlardan biri değildir?

- A) Kullanılacak eleğin numarası
- B) Baskı yapılacak maddenin malzemesi, cinsi
- C) Basılacak resmin veya şeklin lekese, çizgisel özelliği
- D) Baskı yüzeyinde oluşturulmak istenen boyanın kuruma şekli

87. Aşağıdakilerden hangisi tıfdruck baskının diğer baskı sistemlerine göre tercih edilme sebeplerinden biri değildir?

- A) Baskı hızının yüksek olması
- B) Kalıplarının dayanıklı olması
- C) Baskı ürün yelpazesinin geniş olması
- D) Yüksek tirajlı işlerde baskı maliyetlerinin diğer baskılardan farklı olmaması

88. Aşağıdakilerden hangisi flekso baskı sistemini tanımlar?

- A) Düz baskı
- B) Elek baskı
- C) Yüksek baskı
- D) Çukur baskı

89. Aşağıdakilerden hangisi havalı kauçuğun özelliklerinden biridir?

- A) Genel amaç blanketidir.
- B) Tramli baskıda çok iyidir.
- C) Zemin baskılarda çok iyidir.
- D) Sıvanmış kağıtlarda tramli baskıya uygun değildir.

90. Aşağıdaki standart kağıt ölçüleri ile ilgili ifadelerden hangisi yanlıştır?

- A) A4=21X35 cm
- B) A3=29,7X42 cm
- C) B4=25X 35,3 cm
- D) B5=17,6X25 cm

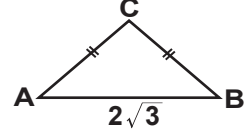
MATEMATİK

81. $(2x + 3y)^9$ ifadesinin açılımındaki terimlerin kat sayılarından kaç tanesi çift sayıdır?

- A) 7
- B) 8
- C) 9
- D) 10

82. Şekildeki ABC üçgeninde $|AC| = |BC|$ ve $|AB| = 2\sqrt{3}$ cm'dir.

$$\sin \hat{C} = \frac{\sqrt{3}}{2} \text{ oldu-}$$



ğuna göre, $A(\triangle ABC)$ aşağıdakilerden hangisidir?

- A) $\sqrt{3}$ cm²
- B) 2 cm²
- C) $2\sqrt{3}$ cm²
- D) 3 cm²

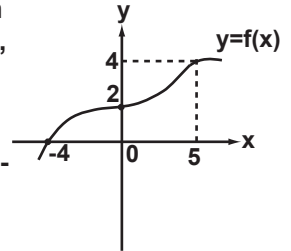
83. $\lim_{x \rightarrow 0^+} (\tan x)^{\frac{1}{\ln x}}$ limitinin değeri aşağıdakilerden hangisidir?

- A) e^{-1}
- B) e
- C) e^2
- D) -1

84. $F(x, y) = 2xy + \frac{16}{x} + \frac{16}{y} = 40$ denkleminin grafiğine, üzerindeki A(4, 4) noktasından çizilen teğetin eğimi kaçtır?

- A) -2
- B) -1
- C) 0
- D) 1

85. Yanda grafiği verilen f fonksiyonuna göre, $\int_0^5 [3x^2 + f'(x)] dx$ integralinin değeri aşağıdakilerden hangisidir?



- A) 118
- B) 125
- C) 127
- D) 129

86. Aşağıdaki matrislerden hangisi bir elemanter matris değildir?

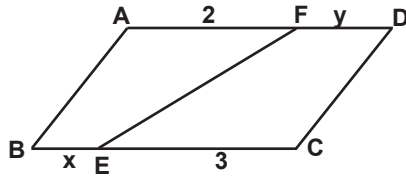
A) $\begin{bmatrix} 1 & -4 & 0 \\ 0 & 1 & 0 \\ 0 & 0 & 1 \end{bmatrix}$

B) $\begin{bmatrix} 1 & 0 & 0 \\ -2 & 1 & 0 \\ 0 & 0 & 1 \end{bmatrix}$

C) $\begin{bmatrix} 1 & 0 & 0 \\ 0 & 0 & 1 \\ 0 & 1 & 0 \end{bmatrix}$

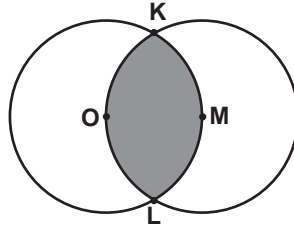
D) $\begin{bmatrix} 0 & 1 & 0 \\ 0 & 0 & 1 \\ 1 & 0 & 0 \end{bmatrix}$

87. Şekildeki ABCD paralelkenarında $|AF| = 2$ cm, $|FD| = y$ cm, $|BE| = x$ cm, $|EC| = 3$ cm'dir. $\frac{A(BEFA)}{A(ECDF)} = \frac{3}{5}$ olduğuna göre, $x+y$ kaçtır?



- A) 3 B) 4 C) 5 D) 6

88. Merkezleri birbirinin çember yayları üzerinde bulunan O ve M merkezli iki çember, birbirini şekildeki gibi K ve L noktalarında kesmektedir. O merkezli çemberin yarıçapı 6 cm olduğuna göre, boyalı bölgenin alanı kaç santimetre karedir? (π 'yi 3 alınız.)



- A) $18 - 9\sqrt{3}$ B) $36 - 18\sqrt{3}$
C) $72 - 18\sqrt{3}$ D) $18 + 9\sqrt{3}$

89. $\vec{v}_1, \vec{v}_2, \vec{v}_3, \vec{v}_4$ birer vektör, $\{\vec{v}_1, \vec{v}_2, \vec{v}_3\}$ kümesi lineer bağımlı olduğuna göre, aşağıdaki kümelerden hangisi lineer bağımlı olmayabilir?

- A) $\{\vec{v}_1, \vec{v}_3, \vec{v}_2\}$ B) $\{0, \vec{v}_3, \vec{v}_4\}$
C) $\{\vec{v}_1, \vec{v}_2, \vec{v}_3, \vec{v}_4\}$ D) $\{\vec{v}_2, \vec{v}_3, \vec{v}_4\}$

90. $A(-6, 2, 1)$ ve $B(4, -2, 3)$ noktalarına eşit uzaklıkta bulunan noktaların geometrik yerinin denklemi aşağıdakilerden hangisidir?

- A) $5x - 2y + z + 3 = 0$ B) $-2x + 4z = 0$
C) $-24x - 4y + 3z = 0$ D) $2y - 3z = 0$

METAL TEKNOLOJİSİ

81. Aşağıdakilerden hangisi malzemenin kaynak kabiliyetine etki eden faktörlerden değildir?

- A) Şebeke gerilimi
B) Konstrüksiyon
C) Üretim yöntemi
D) Malzemenin ısı iletkenliği

82. Üfleçler hangi malzemeden yapılır?

- A) Bakır B) Pirinç C) Bronz D) Çelik

83. Aşağıdakilerden hangisi örtülü elektrot sınıfından değildir?

- A) Özlü B) Rutil C) Bazik D) Selülozik

84. Aşağıdakilerden hangisi gazaltı kaynağında oluşabilen hatalardan değildir?

- A) Yığılma
B) Köpürme
C) Cüruf kalıntısı
D) Dikiş kenarında çökme

85. Silindirik iç ve dış yüzeyler üzerine açılan helisel girinti ve çıkıntılara ne denir?

- A) Eğe B) Vida C) Törpü D) Çizecek

86. Kumpaslarla ilgili aşağıdaki ifadelerden hangisi yanlıştır?

- A) Kumpaslar kesici ve darbe aletlerinden ayrı tutulmalıdır.
B) Ölçme işlemi bittikten sonra kumpas çeneleri kapatılıp özel kutularına konulmalıdır.
C) Kumpasların çeneleri pergel gibi kullanılmalıdır.
D) Sıcak ve çapaklı parçalar rahatlıkla ölçülebilir.

87. Eğimlerine göre merdivenleri sınıflandırdığımızda aşağıdakilerden hangisi bu sınıfın dışında yer alır?

- A) Dik merdivenler $36^\circ - 45^\circ$
B) Çok dik merdivenler $45^\circ - 60^\circ$
C) Normal merdivenler $25^\circ - 36^\circ$
D) Çok yatık merdivenler $10^\circ - 15^\circ$

88. Metallerin içinde bulundukları çevreyle kimyasal ya da elektrokimyasal reaksiyona girerek erozyona uğrayarak ağırlık kaybetmelerine ne denir?

- A) Aşınma B) Korozyon
C) Homojenizasyon D) Deformasyon

89. Aşağıdakilerden hangisi sıcak iş makinelerinden değildir?

- A) Hava çekici B) Şahmerdan
C) Apkant pres D) Düşme çekiçler

90. Özellikle boylamasına eksenlerine dik doğrultudaki yüklerin etkisi altında eğilmeye çalışan yapı elemanlarına genel olarak ne denir?

- A) Kolon B) Kolon ayağı
C) Kolon başlığı D) Kiriş

MOTORLU ARAÇLAR TEKNOLOJİSİ

81. Taşıt içerisindeki kumanda düğmeleri ile elektrikli camlar açılıp kapatılamıyorsa ilk bakılacak yer neresidir?

- A) Elektrik motoruna
B) Cam kumanda sigortasına
C) Kapı içindeki cam krikosuna
D) Kumanda düğmesinin bağlantılarına

82. Kaporta üzerinde sökilemeyen küçük parçaların boyanmasını engellemek için kullanılan malzeme aşağıdakilerden hangisidir?

- A) Motor yağı B) Vazelin
C) Krem D) Gres yağı

83. Aşağıdaki verilenlerden hangisi iş makinesi olarak kullanılır?

- A) Motosiklet B) Minibüs
C) Tren D) Traktör

84. Ot biçme makinelerinde bıçak strok ayarı ne için yapılır?

- A) Kesmenin düzgün ve aynı seviyede olması için
B) Kesme aletinin aynı yönde gitmesinin sağlanması için
C) Kesici bıçakların ağzının bilenmesi için
D) Yağlama aksamının kontrolü için

85. Yakıt pompası elemanları arasındaki yakıt farkının fazla olması aşağıdaki olaylardan hangisini meydana getirmez?

- A) Motor gücünde düşüş olur.
B) Yakıt tüketimi artar.
C) Motor düzensiz çalışır.
D) Motor sıcaklığı artar.

86. Test cihazını kullanarak motorun LPG sistemini kontrol etmeye çalışan bir usta aşağıdaki parametrelerden hangilerine bakmalıdır?

- A) Mikserin hızı, motor sıcaklığı, tekerlek hava basıncı
B) Aracın hızı, yakıt kalitesi, vites dişli oranları
C) Gazın yakıt rampasındaki basıncı, tekerleklerin dönme hızı
D) Motor devri, LPG'nin regülatör sıcaklığı, benzin enjektörlerinin açılması süresi

87. Supap ayarı için hangi ölçü aleti kullanılır?

- A) Mikrometre B) Sentil
C) Kumpas D) Elektronik kumpas

88. Silindir yüzeylerinin baklava dilimleri şeklinde çizilerek segmanların silindir içerisinde rahat bir şekilde hareket etmesini ve yağın daha çok silindirler içerisinde durmasını sağlama işlemine ne isim verilir?

- A) Honlama B) Polisajlama
C) Düzleme D) Katsayı oluşturma

89. Aşağıdakilerden hangileri ön düzen açılarının biri değildir?

- A) Kamber açısı B) Kaster açısı
C) Dirsek açısı D) King-Pim açısı

90. İki zamanlı bir motor 1 çevrimini kaç krank dönüş derecesinde tamamlar?

- A) 180 B) 360 C) 420 D) 720

MUHASEBE ve FİNANSMAN

81. Aşağıdakilerden hangisi ile cari oran hesaplanır?

- A) Dönen varlıklar / Kısa vadeli Borçlar
B) Kısa vadeli Borçlar - Stoklar / Dönen varlıklar
C) Dönen varlıklar - Stoklar / Kısa vadeli borçlar
D) Kısa Vadeli Borçlar / Dönen Varlıklar

82. 20.000 TL olarak ödenecek olan bir kredi % 15 faiz oranından üç aylığına kaç TL olarak alınmıştır?

- A) 17.391 B) 18.850
C) 19.047 D) 19.277

83. Bir yatırım aracından elde tutulduğu sürece % 40 getiri elde edilmiştir. Aynı dönemde % 20 enflasyon gerçekleşmesi durumunda elde edilen reel getiri % kaç olur?

- A) 8.6 B) 16.6 C) 18.2 D) 20.0

84. Sürekli sermaye ile ilgili olarak aşağıdaki ifadelerden hangisi doğrudur?

- A) İşletmenin brüt işletme sermayesi ile aynı anlama gelir.
B) İşletmenin kısa vadeli borçlarını karşılayabilme gücünü ölçer.
C) İşletmenin toplam pasifleri ile kısa vadeli borçları arasındaki farktır.
D) İşletmenin dönen varlıkları ile kısa vadeli yabancı kaynakları arasındaki farktır.

85. Kısa vadeli borçları ödemek için stokların kaç katı daha fazla satış yapması gerektiğini gösteren oran aşağıdakilerden hangisidir?

- A) Cari oran B) Stok bağımlılık oranı
C) Stok devir hızı D) Aktif devir hızı

86. Aşağıdakilerden hangisi Uluslararası Muhasebe Standartları ve Uluslararası Finansal Raporlama Standartlarında belirtilen genel amaçlı finansal tablolardan biri değildir?

- A) Bilanço B) Gelir Tablosu
C) Fon Akım Tablosu D) Nakit Akım Tablosu

87. Aşağıdakilerden hangisi işletmenin nakit kaynaklarından biri değildir?

- A) İştiraklerin peşin bedelle satılması
B) Bankalardan alınan nakit kredileri
C) Çıkarılan bonoların itfası
D) Peşin olarak mal satışı

88. Aşağıdakilerden hangisi alacakların düzeyini etkileyen faktörler arasında yer almaz?

- A) Uzun vadeli borçların tutarı
B) Kapasite kullanım oranı
C) Genel ekonomik yapı
D) Sektördeki rekabet

89. Aşağıdakilerden hangisi net çalışma sermayesini gösterir?

- A) Duran varlıklar + hazır değerler
B) Duran varlıklar / Uzun vadeli borçlar
C) Toplam aktifler - Kısa vadeli borçlar
D) Duran varlıklar - Kısa vadeli borçlar

90. Hisse senedinin ilk çıkarılma sırasında hesaplanan değere ne ad verilir?

- A) İtibari değer B) Defter değeri
C) Kanuni değer D) Nominal değer

MÜZİK

81. Keman, viyola ve viyolonselden oluşan çalgı topluluğuna ne ad verilir?

- A) Duo B) Kuartet
C) Trio D) Kentet

82. Müzik terimi olarak "Rallentando" ne demektir?

- A) Hızlanarak B) Yavaşlayarak
C) Sesi arttırarak D) Sesi azaltarak

83. Bir sesin 1 saniyede 440 civarında titreşmesiyle oluşan ses hangisidir?

- A) Sol B) La C) Si D) Do

84. Geleneksel Türk Sanat Müziğinde kullanılan "bir oktavlık perde sistemi" aşağıdakilerden hangisidir?

- A) 8 ses diatonik
B) 12 ses kromatik
C) 16 ses eşit olmayan
D) 24 ses eşit olmayan

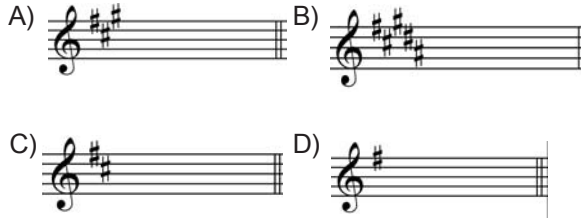
85. Aşağıdaki fonksiyonlardan hangisi Türk Müziği Armonisinde “Tonik” akoru niteliğindedir?

- A) I. Derece B) III. Derece
C) IV. Derece D) V. Derece

86. Mızıkacı Hümayun kaç yılında kurulmuştur?

- A) 1826 B) 1888 C) 1908 D) 1916

87. Sol diyez minör tonunun donanımı aşağıdakilerden hangisidir?



88. Tonal dizilerde pesleşmiş ikilinin (ikinci derece) üzerine kurulan akora ne ad verilir?

- A) Tonik B) Dominant
C) Napoliten D) Sudominant

89. Büyük Rondo formu aşağıdakilerden hangisi ile gösterilir?

- A) A B A C B B) A B C A B A
C) A B A C A D) A B A C A B A

90. Gitarın standart akordu kalından inceye doğru aşağıdakilerden hangisidir?

- A) Mi - La - Re - Sol - Si - Mi
B) Mi - Si - Re - Sol - Si - Mi
C) Mi - Sol - Re - La - Si - Mi
D) Mi - La - Re - Sol - Do - Mi

OKUL ÖNCESİ ÖĞRETMENLİĞİ

81. 3 yaşındaki Mert anne ve babası ile birlikte hayvanat bahçesine gezmeye gitmiş ve bütün hayvanların olduğu kafesleri gözlemlemiştir. Evlerine döndüklerinde annesi Mert'e bugün hayvanat bahçesinde hangi hayvanları gördün söyle bakalım dediğinde Mert'in annesine hayvanları değil sadece kedi ve kuş gördüm demesi Piaget' in gelişime yön veren ilkelerinden hangisi ile açıklanabilir?

- A) Şema geliştirme B) Olgunlaşma
C) Uyum-Özümseme D) Genelleme

82. “Montessori Yöntemini” benimseyen öğretmen aşağıdaki sınıf düzenlemelerinden hangisine vermez?

- A) Farklı yaş gruplarından çocuklar bulunması
B) Sınıf içerisinde çocuklar arasında rekabetin sağlanması
C) Sınıf içerisindeki materyallerin ve mobilyaların, çocukların fiziksel özelliklerine uygun olması
D) Sınıf içerisinde günlük yaşamda kullanılan gerçekçi materyallerin kullanımını sağlamak

83. Levent, akşam saatlerinde babası ile arabada giderken caddede 2 tane köpek görmüştür. Babasına dönerek: “Babacığım bu köpekler karanlıktan çok korkarlar onlara üzülüyorum” der.

Levent'in düşüncesini bu şekilde ifade etmesi, Piaget' in hangi bilişsel gelişim dönemine ait bir özelliktir?

- A) Duyusal motor dönem
B) İşlem öncesi dönem
C) Somut işlemler dönemi
D) Soyut işlemler dönemi

84. Mehmet, en çok sevdiği robot oyuncuğu ile oynarken sürekli onunla konuşması aşağıdakilerden hangisi ile açıklanabilir?

- A) Sahiplenme B) Benmerkezcilik
C) Animizm D) Yapaycılık

85. Yusuf, köydeki dedesini ziyarete gittiğinde dedesinin bahçesinde tek başınayken kaplumbağa görmüştür. Hemen koşarak dedesinin yanına gelmiş ve bahçede büyük bir taşın yürüdüğünü söylemiştir.

Bu durum aşağıdaki zihinsel gelişim kavramlarından hangisiyle açıklanabilir?

- A) Şema B) Odaklanma
C) Korunum D) Özümleme

86. Aşağıdakilerden hangisi okul öncesi dönemdeki çocuklar için uygun bir etkinlik değildir?

- A) Makasla kesme çalışmaları
B) Sınıf içerisindeki bitkileri sulama
C) Pastel boya kullanarak resim yapma
D) Tümdengelim yöntemi ile düşünce yürütme

87. "Montessori Yöntemini" benimseyen bir öğretmen sınıf içerisinde aşağıdaki davranışlardan hangisini sergilemez?

- A) Öğretmenin kendisi aktif, öğrenciler ise pasiftir.
B) Öğretmen öneren, gözlemleyen ve gösterendir.
C) Öğretmen, her çocuğun bireysel ihtiyaç ve ilgilerine göre davranır.
D) Öğretmen, çocukların konu ile ilgili materyal seçimine doğrudan müdahale etmez.

88. Aşağıdaki ifadelerden hangisi yanlıştır?

- A) Özel gereksinimli çocuklar ancak özür gruplarına göre düzenlenmiş ayrı eğitim kurumlarında en ideal eğitim olanaklarından yararlanabilirler.
B) Özel gereksinimli çocukların sınıfta akranları tarafından kabul edilmesinde sınıf öğretmenin rolü çok büyüktür.
C) Özel gereksinimli çocukların aileleri eğitim alarak çocuklarının gelişimlerini destekleyebilirler.
D) Özel gereksinimli çocukların aileleri yoğun psikolojik stress yaşayabilirler.

89. Aşağıdakilerden hangisi özel gereksinimli çocuk için sınıf ortamında uygulanacak fiziksel adaptasyonlardan birisi değildir?

- A) Sınıftaki materyalleri temalarına göre gruplandırarak etkinlik köşeleri oluşturmak
B) Sınıfta çocuklara sakinleşip, dinlenebilecekleri, sessiz bir köşe oluşturmak
C) Sınıfta çocukların özgürce hareket edebilecekleri çok geniş alanlar bırakmak
D) Sınıfın günlük programını çocukların rahat görebilecekleri bir yere etkinlik sembolleri ile asmak

90. Aşağıdakilerden hangisi okul öncesi özel eğitimde uygulanan program özellikleri arasında yer almaz?

- A) Yatay genişlemeler ile kazanılan yeni beceri ve davranışların farklı ortamlarda ve farklı materyallerle sergilenmesine olanak sağlamak
B) Yeni becerilerin genellenmesini desteklemek için aileye yaşam koşulları ne olursa olsun çocukla uygulayacakları ev ödevleri vermek
C) Dikey genişlemeler ile çocuğun repertuarında daha önce olmayan becerilerin programa eklenmesine olanak sağlamak
D) Program amaçlarını çocuğu bir bütün olarak görerek, çocuğun tüm gelişimsel alanlardaki ihtiyaçlarını gözönüne alarak seçmek

PAZARLAMA VE PERAKENDE

81. Aşağıdakilerden hangisi satış tahmininde kullanılan yöntemlerden biri değildir?

- A) Delphi tekniği
B) Projeksiyon tekniği
C) Hareketli ortalamalar tekniği
D) Satış elemanlarının görüşlerine başvurma

82. Aşağıdakilerden hangisi satış bütçesi oluşturma yöntemlerinden biri değildir?

- A) Aktiflerin yüzdesi
B) Satışların yüzdesi
C) Amaç görev yöntemi
D) Yatırımın geri ödemesi

83. Aşağıdakilerden hangisi satış süreci aşamalarından biri değildir?

- A) Araştırma / Planlama
B) İhtiyaçların belirlenmesi
C) İtirazlar
D) Koçluk

84. Aşağıdakilerden hangisi motivasyon teorilerinden biri değildir?

- A) Öncelik B) Amaç C) Beklenti D) Eşitlik

85. Aşağıdakilerden hangisi prim sistemi oluşturulurken dikkat edilecek hususlardan biri değildir?

- A) Sektörel ortalama B) Yazılı plan
C) Basit plan D) Esnek olmayan plan

86. AMA'nın pazarlama tanımında aşağıdaki ifadelerden hangisi yer almaz?

- A) Planlama ve uygulama süreci
- B) Mal, hizmet ve fikirlerin geliştirilmesi
- C) Sözleşmeye dayalı işbirliği yaratılması
- D) Karşılıklı amaçlara ulaşmayı sağlayacak değişim

87. Aşağıdakilerden hangisi satış temsilcilerinin çalışma yollarından biri değildir?

- A) Satış temsilcisinden satın alıcıya
- B) Satış temsilcisinden satın alıcı gruba
- C) Konferans satışı
- D) Toplu satış

88. Aşağıdakilerden hangisi satış öncesi yapılan planların yararlarından biridir?

- A) Fazla kazanç
- B) Motivasyon
- C) Özgüven & Cesaret
- D) Müşteri nezdinde güven

89. Sanayi ve Ticaret Bakanlığının belirlediği yasal düzenlemeler çerçevesinde aşağıdakilerden hangisi “emlak” kavramı içerisinde yer almaz?

- A) Ev
- B) Telif hakkı
- C) Arsa
- D) Bahçe

90. Emlak komisyoncuları aşağıdakilerden hangisini “aracılı ve danışmanlık hizmeti” kapsamında yürütemez?

- A) İpotek
- B) Trampa
- C) Tapu
- D) Kat irtifakı

RESİM İŞ / RESİM / GÖRSEL SANATLAR

81. Lowenfeld'in sıralamasına göre “şematik dönem” çizgisel gelişim basamaklarında hangi yaş gruplarını içine alır?

- A) 2 ile 4 yaş arası
- B) 4 ile 7 yaş arası
- C) 7 ile 9 yaş arası
- D) 9 ile 11 yaş arası

82. Çocuk resimlerinde görülen bir özellik olan bir evin (arabanın, trenin vb.) hem içinin hem de dışının gösterilmesi özelliğine ne denir?

- A) Röntgen resim (saydamlık)
- B) Düzleme özelliği
- C) Mandala
- D) Mekân

83. Sanatçının duygu ve düşüncelerinin ön planda olduğu, bir sanat yapıtının duygusal ya da simgesel özelliklerini vurgulayan kuram hangisidir?

- A) Biçimci Kuram
- B) Yansıtmacı Kuram
- C) Dışa Vurumcu Kuram
- D) İşlevsel Kuram (Yararcılık Kuramı)

84. Yazı Anadolu'ya hangi dönemde gelmiştir?

- A) Neolitik Çağ
- B) Kalkolitik Çağ
- C) Eski Tunç Çağı
- D) Asur Ticaret Kolonileri Çağı

85. Aşağıdakilerden hangisi görsel sanatlar dersinde ilköğretim birinci kademe öğrencilerine yaptırılacak uygun bir teknik değildir?

- A) Kolay baskı teknikleri (şablon baskı, patates baskı, vb.)
- B) Pastel boya
- C) Guaj boya
- D) Yağlı boya

86. “Yeniler Grubu”nun, 28 Mart 1940 yılında İstanbul'da açılan ilk sergilerinin toplu konusu aşağıdakilerden hangisidir?

- A) Natürmort
- B) Liman
- C) Nü
- D) Kurtuluş Savaşı

87. “Marat’ın Öldürülmesi” adlı sanat eseri hangi sanatçıya aittir?

- A) El Greco
- B) Van Dyck
- C) Jacques-Louis David
- D) Francisco Goya

88. XII. yüzyılın yuvarlak kemerli Roman ve Norman üslubunun yerini alan sivri kemerli üsluba ne denir?

- A) Barok B) Gotik C) Dor D) İyon

89. “Avignon’lu Kızlar” hangi sanatçının eseridir?

- A) Pablo Picasso
- B) Paul Gauguin
- C) Georges Seurat
- D) Wassily Kandinsky

90. Düşlerin resimle anlatıldığı, fantezi, simgecilik, ima, büyü ve çılgınlıkların konu edildiği akım aşağıdakilerden hangisidir?

- A) Romantizm B) Dadaizm
- C) Realizm D) Sürrealizm

TARİH

81. “Atina’da, MÖ VIII. yüzyılın sonlarında soylular tarafından krallık yönetimi kaldırılınca, bunun yerine geniş toprak sahibi asiller, kendi aralarından seçtikleri “9 yüksek memurdan” oluşan aristokratik bir hükûmet kurmuşlardır.”

Parçada sözü edilen bu hükûmet üyelerine verilen isim, aşağıdakilerden hangisidir?

- A) Helot B) Arhon C) Efor D) Periök

82. Aşağıdaki Uygur kağanlarından hangisi “Alp Kutluk Bilge Kağan” unvanını alarak hükümdar olmuştur?

- A) Baga Tarkan
- B) Böğü Kağan
- C) Moyen-Çur Kağan
- D) Kutluk Bilge Kül Kağan

83. İslam tarihine ilişkin aşağıdaki olgulardan hangisi hicretten sonra meydana gelmiştir?

- A) Müşriklerin tepkisi sonunda Müslümanların Habeşistan’a hicret etmek zorunda kalması
- B) Akabe Biatları sonunda ileri gelen bazı Medinelilerin Müslüman olması
- C) Hudeybiye Antlaşması’ndan sonra oluşan barış ortamında İslamın hızla yayılması
- D) “Sana emrolunanı açıkça söyle ve ortak koşanlardan yüz çevir!” ayeti gereğince açıkça İslama davetin başlaması

84. “Müminlerin Emîri” unvanı ile anılan ilk halife, aşağıdakilerden hangisidir?

- A) Hz. Ebu Bekir B) Hz. Ömer
- C) Hz. Osman D) Hz. Ali

85. “Buranın alınmasıyla Türkiye Selçukluları Akdeniz’e inmiş oldular. I. Gıyaseddin Keyhüsrev, burada ilk donanmayı kurarak Selçukluların denizcilik alanında da faaliyet göstermesini sağlamıştır.”

Parçada hangi şehrin fethinin öneminden bahsedilmektedir?

- A) Foça B) Alanya
- C) İskenderun D) Antalya

86. “Miryakefalon Zaferi, Türkiye Selçukluları için âdeta bir dönüm noktası olmuştur. Çünkü,

Verilen cümleyi tamamlayabilecek en uygun yargı, aşağıdakilerden hangisidir?

- A) Miryakefalon Zaferi vatan kurtaran bir savaş özelliği taşır.
- B) Yapılan antlaşma ile Selçuklular yüklü bir savaş tazminatı almışlardır.
- C) Bu zaferle Bizans’ın askerî ve ekonomik gücü kırıldığı için devlet siyasi, ekonomik ve kültürel yönden yükseliş dönemine girmiştir.
- D) Miryakefalon Zaferi ile Türkiye Selçukluları büyük nüfuz elde etmişlerdir.

87. Osmanlı padişahı II. Mahmut, Mora’da 1821’de çıkartılan Yunan İsyanı’nı bastırmak için, aşağıdakilerin hangisinden yardım istemiştir?

- A) Hareket Ordusu Komutanı Mahmut Şevket Paşa
- B) Kaniye Kalesi kumandanı Tiryaki Hasan Paşa
- C) Mısır Valisi Kavalalı Mehmet Ali Paşa
- D) Çar I. Petro

88. 1856 yılında; merkezi Londra'da, iş merkezi İstanbul'da olmak üzere bir İngiliz teşebbüsü olarak kurulmuş olan banka, aşağıdakilerden hangisidir?

- A) Bank-ı Osmanî
- B) Sümerbank
- C) Bank-ı Dersaadet
- D) Osmanlı İtibar-ı Millî Bankası

89. Birinci Dünya Savaşı sonucunda kurularak dünya siyasal yaşamına katılan üç yeni devlet, hangi seçenekte birlikte verilmiştir?

- A) Hollanda — Belçika — Yunanistan
- B) Yugoslavya — Polonya — Macaristan
- C) Avusturya — İsviçre — Portekiz
- D) Çekoslovakya — Ukrayna — Arnavutluk

90. Türkiye Cumhuriyeti Devleti'nde Mustafa Kemal Atatürk ve İsmet İnönü dışında en uzun süre cumhurbaşkanlığı görevinde bulunmuş olan devlet adamı, aşağıdakilerden hangisidir?

- A) Süleyman DEMİREL
- B) Kenan EVREN
- C) Fahri KORUTÜRK
- D) Celal BAYAR

TEKSTİL TEKNOLOJİSİ – 2

81. Tarak taharının fonksiyonu nedir?

- A) Atkı ağızlığını açmak
- B) Armürü uygulamak
- C) Farklı tahar çekimi ile farklı örgü oluşturmak
- D) Kumaş eni, çözgü sıklığı ve düzgünlüğünü sağlamak

82. Gücü çerçevelerinin hareketini kontrollü şekilde sağlayan mekanizmaya ne denir?

- A) Tahar B) Armür C) Gücü D) Mekik

83. Jakar sistemi diğer makinelerdeki hangi sistemin karşılığıdır?

- A) Tahar B) Gücü C) Armür D) Mekik

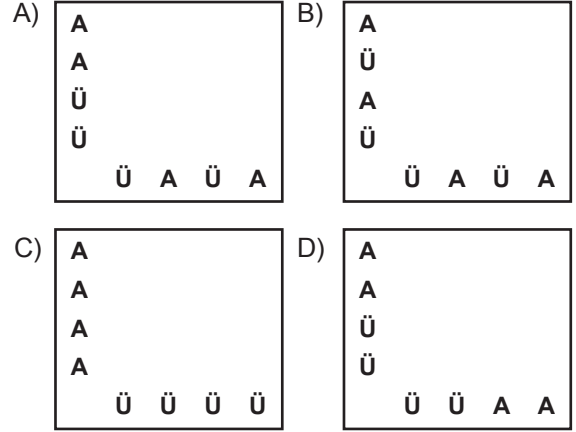
84. Dimi dokumanın taharı aşağıdakilerden hangisidir?

- A) Düz sıra tahar
- B) Grup taharı
- C) Kesik tahar
- D) Atlamalı (amalgam) tahar

85. Gabardin dokuma hangi dokuma örgüsü türüdür?

- A) Bezayayğı
- B) Dimi türevi
- C) Saten türevi
- D) Kuvvetlendirilmiş dokuma

86. Tek kenar bağlantılı çift katlı örgülerin çiziminde çözgü ve atkı ipliklerinin yerleştirilmesi aşağıdakilerden hangisidir?



87. Aşağıdakilerden hangisi belirli bir plan dâhilinde bazı kısımlarda üst kumaş bazı kısımlarda ise alt kumaşa ait atkı ve çözgülerin üstte belirtildiği örgülerdir?

- A) Damas dokuma örgüleri
- B) Kalmuk bağlantılı örgüler
- C) Değişen yüzlü çift katlı örgüler
- D) Tek kenar bağlantılı çift katlı örgüler

88. Aşağıdakilerden hangisi dokuma makinelerinin üst kısımlarına eklenen bir tertibatla her çözgü ipliğine hareket vererek desen boyutlarının büyük olduğu dokumalardır?

- A) Jakarlı dokumalar
- B) Armürlü dokumalar
- C) Mekikli dokumalar
- D) Mekiksiz dokumalar

89. Aşağıdakilerden hangisi havlu örgülerin özelliklerinden değildir?

- A) Havlu örgüler ilmekli yapılarından dolayı yumuşak bir tutum kazanmışlardır.
- B) Kullanılan zemin / hav oranı genellikle 1/1, 2/2'dir.
- C) Havlı yapı kumaşın yüzünde, tersinde ve her iki tarafında yapılır.
- D) Dokuma örgüsü seçilirken istenilen örgü kullanılır.

90. Kadife dokumacılığında hav bağlantıları kaç şekilde yapılmaktadır?

- A) U.W.H bağlantıları
- B) U.V.W bağlantıları
- C) V.W.Z bağlantıları
- D) V.U.Z bağlantıları

TEKSTİL TEKNOLOJİSİ – 4

81. İpeğin ağırlaştırılması neden yapılmaktadır?

- A) Parlaklık kazandırmak için
- B) Rengini beyazlatmak için
- C) Kaybedilen ağırlığını telafi etmek için
- D) Üzerindeki yapışkan maddenin yok edilmesi için

82. Kumaşlarda yumuşak, elastik, buruşmazlık, döküm kolaylığı ve su itici etki sağlayan apre hangisidir?

- A) Silikonla apre
- B) Antistatik apre
- C) Tutum apresi
- D) Kir iticilik apresi

83. Aşağıdakilerden hangisi mekanik (kuru apre) değildir?

- A) Traşlama
- B) Buruşmazlık
- C) Şardonlama
- D) Makaslama

84. Yanlış reçete ve koşullarda sert tutumun giderilmesi için kumaşın yivli çubuklardan veya metal butonlardan oluşan donanımdan geçirilerek katı tabakaların kırılmasına ne denir?

- A) Apre
- B) Hidrofilleştirme
- C) Kalandırlama
- D) Apre kırma

85. Bilardo masası kaplamasında kullanılan çizgisiz, keçeleşmiş ve sık hav tabakası oluşan kumaşlara uygulanan apre hangisidir?

- A) Dinkleme
- B) Melton apresi
- C) Ratine apresi
- D) Hav polisajı

86. Aşağıdakilerden hangisi kullanım haslığı değildir?

- A) Ter haslığı, deniz suyu haslığı, ışık haslığı
- B) Ter haslığı, deniz suyu haslığı, su haslığı
- C) Katalitik solma, sürtme, presleme, gaz soldurması
- D) Alkali haslığı, asit haslığı, peroksit haslığı, dinkleme haslığı

87. Terbiye işlemlerinde sulu çözeltilerin hızlı ve düzgün olarak kumaşa geçmesini sağlamak için çeşitli ön terbiye işlemleri ile tekstillerin nem alma yeteneğinin artırılması işlemine ne ad verilir?

- A) Hidrofilleştirme
- B) Kalanderleme
- C) Merseze
- D) Termofikse

88. İlk sentetik boyar maddeler hangi yılda kim tarafından elde edilmiştir?

- A) 1888, WOLF
- B) 1853, GUINON
- C) 1873, WOULFE
- D) 1856, PERKİN

89. Elyaf, kumaş veya iplik hâlindeki boyamada her tarafa eşit olarak dağılmayan, açıklu koyulu düzgün olmayan boyamaya ne ad verilir?

- A) Anilin
- B) Roket
- C) Abraş
- D) Düzgünsüzlük

90. Bir çözeltilerin asitlik veya bazlık derecesini tarif eden ölçü birimi aşağıdakilerden hangisidir?

- A) Ph değeri
- B) Elektrod değeri
- C) Katyonik değeri
- D) Anyonik değeri

TESİSAT TEKNOLOJİSİ ve İKLİMLENDİRME

81. Şehir suyunun bina tesisatına bağlanmasında hangi parça kullanılır?

- A) Vana
- B) Klapa
- C) Kolye
- D) Redüksiyon

82. Pis su tesisatı yatay borusunda olması gereken eğim % kaçtır?

- A) 1
- B) 2
- C) 5
- D) 8

83. Hangi radyatör türü daha dayanıklı, pahalı ve geç ısınıp soğuma özelliklerine sahiptir?

- A) Döküm radyatörler
- B) Sac radyatörler
- C) Alüminyum radyatörler
- D) Panel radyatörler

84. Isıtma projesinde bütün radyatörleri görebildiğimiz çizimin adı nedir?

- A) Kat planı
- B) Vaziyet planı
- C) Kolon şeması
- D) Çatı planı

85. Doğalgaz boruları hangi hacimden geçirilebilir?

- A) Asma tavan içinden
- B) Asansör boşluklarından
- C) Merdiven dairesinden
- D) Havalandırma boşluklarından

86. Doğal gaz tesisatlarında sızdırmazlık elemanı olarak hangisi kullanılır?

- A) Lastik conta
- B) Teflon
- C) Keten
- D) Ketenle birlikte doğal gaz macunu

87. Aşağıdakilerden hangisi soğutma tesisatlarında bakır boru kullanımının nedenlerinden biri değildir?

- A) İşlenebilirliği
- B) Çok ucuz olması
- C) Geri dönüşümünün olması
- D) Isı iletkenliğinin yüksek olması

88. Aşağıdakilerden hangisi soğutucu akışkanlarda istenilen özelliklerden biri değildir?

- A) Koyu renkte olması
- B) Çevreye zarar vermeme
- C) Yüksek ısı tutma kapasitesi
- D) Zehirsiz ve yağlayabilme özelliği olması

89. Menfez seçiminde aşağıdakilerden hangisinin önemi yoktur?

- A) Tavan yüksekliği
- B) Hava debisi
- C) Hava hızı
- D) Pencere alanı

90. Aşağıdakilerden hangisi iklimlendirme sistemlerinde enerji tasarrufu sağlamaya yönelik uygulamalardan biri değildir?

- A) Titreşimleri önlemek
- B) Isı geri kazanım cihazı kullanmak
- C) Dış hava miktarını fazla arttırmamak
- D) Mahal sıcaklığını çok düşük veya çok yüksek tutmamak

TÜRK DİLİ VE EDEBİYATI / DİL VE ANLATIM / TÜRK EDEBİYATI

81. Aşağıdakilerden hangisi Türkçeyle aynı dil grubu içinde yer alır?

- A) Mançuca
- B) Bulgarca
- C) Tibetçe
- D) Arnavutça

82. Hükümdarın gönlü rahattı. Çünkü öncülerini göndermişti. Bunun bir gümüş havuzu vardı. Bu havuzu seferberlikte bile taşıtırır, su ile doldurarak içine kazlar, ördekler salıverirdi. Kendisine “Ne yapalım? Savaşalım mı? diye sorulduğu zaman bunu soranlara şöyle dedi: “Şu kazlara, ördeklere bakın. Havuzda nasıl yüzyorlar?” Onun bu sözü üzerine halkın yüreğine od düştü. Sandılar ki hükümdar savaş için hazırlanmış olmadığı gibi bir tarafa çekilmek için de hazırlanmış değildir. Derken Zülkarneyn ırmağı geçti.

Bu parça aşağıdaki destanların hangisinden alınmıştır?

- A) Şu Destanı
- B) Göç Destanı
- C) Yaratılış Destanı
- D) Oğuz Kağan Destanı

83. Aşağıdakilerden hangisi “Divânü Lûgati’t-Türk için söylenemez?

- A) Türk dilinin ilk sözlüğüdür.
- B) Ali Emîrî tarafından bulunmuştur.
- C) Her bölümü, isimler ve fiiller olmak üzere ikiye ayrılmıştır.
- D) Türkçeyle Farsça mukayese edilerek Türkçenin üstün tarafları vurgulanmıştır.

84. Aşağıdakilerden hangisi Sebk-i Hindî akımının temsilcilerinden biri değildir?

- A) Nâilî
- B) Neşâtî
- C) Şeyh Gâlib
- D) Bağdatlı Rûhî

85. Ben sana bülbül bana sen gülşen ol
Ko beni ağlayayım sen gül şen ol
Mesîhî

Bu beyitteki edebî sanat aşağıdakilerden hangisidir?

- A) İstifham
- B) Tezat
- C) İntak
- D) Hüsn-i ta’lîl

86. Edebiyat-ı Cedîde hareketinin geliştiği dönemde, aynı nesilden oldukları hâlde, bu topluluğa katılmış olanların edebiyat ve sanat anlayışlarını benimsemeyerek, değişik anlayışta eserler veren birçok şair ve yazar vardır. Aşağıdakilerden hangisi bunlardan biridir?

- A) Hüseyin Suad B) Mehmed Rauf
C) Süleyman Nazif D) Ahmed Rasim

87. Hikâyelerinde Guy de Maupassant'ın tesiri görülmeyen yazar aşağıdakilerden hangisidir?

- A) Ömer Seyfettin
B) Refik Halit Karay
C) Memduh Şevket Esendal
D) Yakup Kadri Karaosmanoğlu

88. Sakarya Savaşı'ndan sonra Haymana, Mihalicık, Sivrihisar dolaylarında Garp Cephesi Kumandanlığı emriyle dolaşan "Tetkik-i Mezalim Heyeti" bir taş kovuğunda sahibi belirsiz bir defter bulur. Defteri yazan, I. Dünya Savaşı sırasında bir kolunu kaybetmiş, memleketini düşman istila edince de eski emir erinin köyüne sığınmış bir yüzbaşidir. Roman, Yüzbaşı Ahmet Celâl'in Haymana Ovası'ndaki bu köyde geçirdiği birkaç yıllık ömrünün hikâyesidir.

Bu parçada tanıtılan roman aşağıdakilerden hangisidir?

- A) Kiralık Konak B) Yaban
C) Bir Sürgün D) Ankara

89. Türk halk edebiyatı ve halk bilimi üzerine yaptığı çalışma ve araştırmalarla masallarımızı, halk hikâyelerimizi ve efsanelerimizi derleyip toplamıştır. "Dertli Kaval, En Güzel Türk Masalları, Bir Varmış Bir Yokmuş, Gökten Üç Elma Düştü" adlı eserlerin de sahibi olan yazar aşağıdakilerden hangisidir?

- A) Pertev Nailî Boratav
B) Eflatun Cem Güney
C) Ahmet Kutsi Tecer
D) Cevat Şakir Kabaağaçlı

90. Katıldığı bir şiir yarışmasında ikincilik kazanan "Cebbar Oğlu Mehmed" isimli destan şiiriyle tanınmıştır. Türk edebiyatında toplumcu gerçekçi çizginin ivme kazanmasında özendirici bir rol oynamıştır. "Sisler Bulvarı, Yağmur Kaçağı, Ayrılık Sevdaya Dahil" şiir kitaplarından bazılarıdır.

Bu paragrafta tanıtılan şair aşağıdakilerden hangisidir?

- A) Atıf Behramoğlu
B) Hilmi Yavuz
C) İsmet Özel
D) Atilla İlhan

YİYECEK İÇECEK HİZMETLERİ

81. İnsan davranışları açısından yemek yemenin ya da yemekler arasında seçim yapmanın hatta yemek yeme zamanı konusunda karar vermenin insanın değişik gereksinimlerini karşıladığı söylenebilir. Aşağıdakilerden hangisi bu gereksinimleri ortaya çıkaran faktörlerden değildir?

- A) Fiziksel gerekler
B) Duygusal gerekler
C) Doğal gerekler
D) İmaj kaynaklı gerekler

82. Departman bütçesi hazırlanması sorumluluğunu işletmelerde kim üstlenmektedir?

- A) Kaptan
B) Stajyer
C) Restoran müdürü
D) Yiyecek içecek müdürü

83. Soğuk sosların yapımından aşağıdakilerden hangisi sorumludur?

- A) Soğuk şefi B) Balık şefi
C) Şef sosiyer D) Şef aşçı

84. Bakterilerin en hızlı üredikleri ısı derecesi hangisidir?

- A) 25 C° B) 33 C° C) 35 C° D) 37 C°

85. Soğuk depolamada buzdolaplarının iç ısısının kaç derecenin altında tutulması gerekir?

- A) 1 - 2 B) 3 - 4 C) 4 - 5 D) 5 - 6

86. Nitelikli ve temiz işletmelere verilen değerin ilk belgesi aşağıdakilerden hangisidir?

- A) Mavi bayrak B) ISO 2001
C) + yıldız D) TSE belgesi

87. Modern mönülerde kaç çeşit yemek bulunmaktadır?

- A) 1 - 5 B) 5 - 8 C) 8 - 10 D) 10 - 12

88. Salata tabakları masaya konuğun hangi tarafından konulmalıdır?

- A) Solundan B) Sağından
C) Her iki yön olabilir. D) Önceden

89. İçinde limon suyu bulunan içecekler hangisidir?

- A) Flipler B) Fizler
C) Groglar D) Koblerler

90. Protokol servisinde yemek garsonu kaç kişiye servis yapmalıdır?

- A) 2 - 3 B) 3 - 5 C) 5 - 6 D) 6 - 8

91. – 100. SORULAR YABANCI DİL SORULARIDIR. SEÇTİĞİNİZ YABANCI DİL İLE İLGİLİ SORULARI CEVAPLAYINIZ.

İNGİLİZCE

91. - 97. sorularda boş bırakılan yere uygun düşen sözcük ya da ifadeyi işaretleyiniz.

91. Please close the window. I feel

- A) cold B) hungry
C) calm D) thirsty

92. You look tired. Sit down and a rest.

- A) make B) do C) have D) try

93. I that the last train leaves at 11 pm.

- A) prefer B) think C) like D) enjoy

94. I couldn't find my keys because it was dark.

- A) than B) enough C) such D) too

95. bottles of milk do we need for the cake?

- A) How often B) How much
C) How many D) How long

96. The girl is studying medicine at university is my neighbour's daughter.

- A) who B) which C) what D) where

97. A: Do you like this song?

B: No, it terrible.

- A) feels B) sounds
C) smells D) tastes

98. "Janet can't run as quickly as Kathy." cümlesine anlamca en yakın olan seçeneği işaretleyiniz.

- A) Kathy can run quickly but not as quickly as Janet.
B) Janet and Kathy are both quick runners.
C) Janet is able to run more quickly than Kathy.
D) Kathy can run more quickly than Janet.

99. "Acele etmezsen konsere geç kalacaksın." cümlesinin İngilizce karşılığını işaretleyiniz.

- A) If you don't hurry, you will be late for the concert.
 B) You were late for the concert because you didn't hurry.
 C) You went to the concert on time, didn't you?
 D) You have already been late for the concert.

100. "She promised not to cheat in the exam." cümlesinin Türkçe karşılığını işaretleyiniz.

- A) Kopya çekmemeye karar verdi.
 B) Arkadaşlarına sınavda kopya verdi.
 C) Sınavda kopya çekerken yakalandı.
 D) Sınavda kopya çekmeyeceğine söz verdi.

ALMANCA

91. - 96. sorularda boş bırakılan yere uygun düşen sözcük ya da ifadeyi işaretleyiniz.

91. Er trinkt eine Cola.

- A) Dose B) Teller C) Stück D) Löffel

92. Der Zug um 20⁰⁰ Uhr in İstanbul an.

- A) fliegt B) geht C) kommt D) fährt

93. Ich mache das Fenster zu, es ist hier ziemlich kalt.

- A) weil B) denn C) als D) damit

94. Ich habe die Absicht, Köln fliegen.

- A) von / bis B) zu / nach
 C) zum / im D) nach / zu

95. Petra: Warum fährst du mit dem Fahrrad?

Peter: Ich fahre mit dem Fahrrad, das am billigsten

- A) damit / bist B) denn / sind
 C) weil / ist D) als / bin

96. Monika: Wie geht es Ihnen?

Petra : Danke, es geht mir

Monika: Woher kommen Sie?

Petra : Ich komme Berlin. Und Wohin gehen Sie?

Monika: Ich gehe Kino.

- A) gut / aus / ins B) alt / ins / aus
 C) aus / ins / gut D) ins / aus / gut

97. Aşağıda verilen sıfatların zıt anlamlısı hangisinde yanlış verilmiştir?

- A) kalt x warm B) klar x hell
 C) kurz x lang D) dick x dünn

98. Ich / zum Arzt / gehen / muss / denn /
 1 2 3 4 5

Kopfschmerzen / ich / habe
 6 7 8

Kurallı bir cümle oluşturunuz.

- A) 2 / 1 / 5 / 6 / 3 / 4 / 7 / 8
 B) 3 / 4 / 5 / 1 / 2 / 6 / 8 / 7
 C) 4 / 3 / 7 / 8 / 1 / 2 / 5 / 6
 D) 1 / 4 / 2 / 3 / 5 / 7 / 8 / 6

99. "Peter'in babası, Monika'nın babasından daha da yaşlıdır." cümlesine anlamca en yakın Almanca cümleyi bulunuz.

- A) Peters Vater ist älter als Monikas Vater.
 B) Peters Vater ist so alt wie Monikas Vater.
 C) Peters Vater ist genau so alt wie Monikas Vater.
 D) Monikas Vater ist älter als Peters Vater.

100. Aşağıdakilerin hangisinde anlam yönünden aynı tür sözcükler bir arada verilmiştir?

- A) müssen, können, warm, lieber
 B) Klaus, Müller, mehr, weil
 C) Petra, Monika, Walter, hell
 D) der Winter, der Frühling, der Sommer, der Herbst

FRANSIZCA

91. - 96. sorularda boş bırakılan yere uygun düşen sözcük ya da ifadeyi işaretleyiniz.

91. Une table pour de personnes?

- A) combien B) aucun
C) chaque D) quelque

92. Je déteste train, je préfère voyager bateau.

- A) la / en B) le / à C) le / en D) la / le

93. toute la soirée, Ali n'a pas arrêté danser.

- A) Au / pour B) Pendant / de
C) Dans / pour D) En / à

94. Il a invité Sylvie diner lui.

- A) à / de B) de / chez
C) de / à D) à / chez

95. Jean :?

Martine: Je vais regarder la télévision. Et toi, tu vas rester à la maison?

Jean : Non, je vais aller au cinéma avec ma copine.

- A) Qui parle avec Martine
B) Qui regarde la télévision
C) Qu'est-ce que tu vas faire ce soir
D) Martine veut aller à la maison

96. Claude: Bonjour, je m'appelle Claude.

Alberto: Et moi, Alberto.

Claude:?

Alberto: Je suis italien.

- A) Quelle est ta nationalité
B) Quelle est ta profession
C) Tu aimes l'Italie
D) Tu es marié

97. Aşağıdakilerden hangisi diğerleriyle aynı anlamı vermez?

- A) Est-ce que vous voulez du thé?
B) Pour qui voulez-vous du thé?
C) Voulez-vous du thé?
D) Vous voulez du thé?

98. "Je travaille dans une usine."

Yukarıda verilen cevaba uygun düşen soruyu işaretleyiniz.

- A) Comment travailles-tu?
B) Pourquoi vous travaillez?
C) Quand travaillez-vous?
D) Où travaillez-vous?

99. "Hükümetten istediğimiz yardımı alacağız." cümlesine anlamca en yakın Fransızca cümleyi bulunuz.

- A) Nous recevrons l'aide que nous avons demandé au gouvernement.
B) Nous avons fait une demande afin que le gouvernement nous aide.
C) Le gouvernement nous a aidé sans qu'on le demande.
D) Le gouvernement nous soutiendra toujours avec leur aide.

100. "Je vais vous raconter ce que j'ai vu cet été à İstanbul." cümlesine anlamca en yakın Türkçe cümleyi bulunuz.

- A) Sizi bu yaz İstanbul'da gördüm.
B) Sizle bu yaz İstanbul'da karşılaştık.
C) Bu yaz İstanbul'da gördüklerime inanamazsınız.
D) Bu yaz İstanbul'da gördüklerimi size anlatacağım.

TEST BİTTİ.

CEVAPLARINIZI KONTROL EDİNİZ.

CEVAP ANAHTARI

A

1. A
2. D
3. B
4. C
5. A
6. B
7. C
8. D
9. A
10. C
11. D
12. C
13. A
14. B
15. D
16. C
17. A
18. B
19. D
20. A

21. B
22. C
23. D
24. B
25. A
26. B
27. D
28. A
29. D
30. C
31. A
32. B
33. D
34. D
35. B
36. A
37. C
38. C
39. B
40. D

41. A
42. B
43. C
44. A
45. C
46. D
47. A
48. C
49. B
50. C
51. A
52. C
53. D
54. B
55. D
56. A
57. D
58. B
59. D
60. A

61. B
62. C
63. A
64. D
65. B
66. C
67. A
68. C
69. D
70. A
71. B
72. C
73. B
74. C
75. D
76. A
77. D
78. B
79. B
80. C

AHŞAP TEKNOLOJİSİ -1

81. D
82. B
83. A
84. B
85. C
86. A
87. D
88. D
89. B
90. C

BEDEN EĞİTİMİ

81. B
82. D
83. A
84. C
85. B
86. D
87. C
88. A
89. A
90. C

BİLİŞİM TEKNOLOJİLERİ

81. A
82. B
83. A
84. D
85. C
86. B
87. B
88. A
89. D
90. C

BIYOLOJİ

81. B
82. D
83. D
84. C
85. A
86. C
87. A
88. A
89. B
90. B

COĞRAFYA

81. A
82. D
83. A
84. B
85. C
86. B
87. D
88. C
89. D
90. A

ÇOCUK GELİŞİMİ ve EĞİTİMİ

81. A
82. D
83. D
84. A
85. C
86. C
87. A
88. B
89. D
90. B

DİN KÜLTÜRÜ ve AHLAK BİLGİSİ

81. A
82. D
83. C
84. B
85. A
86. D
87. B
88. D
89. A
90. C

EL SANATLARI TEKNOLOJİSİ - 2

81. A
82. D
83. C
84. B
85. C
86. B
87. A
88. C
89. D
90. A

ELEKTRİK-ELEKTRONİK TEKNOLOJİSİ - 1

81. B
82. D
83. C
84. D
85. B
86. D
87. C
88. A
89. A
90. C

ELEKTRİK-ELEKTRONİK TEKNOLOJİSİ - 2

81. C
82. D
83. B
84. C
85. A
86. B
87. D
88. C
89. D
90. A

ENDÜSTRİYEL OTOMASYON TEKNOLOJİLERİ - 2

81. C
82. B
83. A
84. C
85. B
86. D
87. C
88. D
89. A
90. D

ENDÜSTRİYEL OTOMASYON TEKNOLOJİLERİ - 3

81. D
82. B
83. D
84. A
85. B
86. C
87. C
88. D
89. A
90. A

CEVAP ANAHTARI**A****FELSEFE**

81. C
82. C
83. D
84. A
85. A
86. B
87. D
88. A
89. C
90. B

FİZİK

81. A
82. C
83. B
84. D
85. C
86. D
87. C
88. D
89. A
90. B

GIDA TEKNOLOJİSİ - 1

81. D
82. B
83. B
84. D
85. A
86. C
87. D
88. A
89. C
90. B

**GIYIM ÜRETİM
TEKNOLOJİSİ**

81. A
82. C
83. B
84. C
85. A
86. D
87. D
88. A
89. B
90. B

GRAFİK ve FOTOĞRAF - 1

81. D
82. A
83. C
84. B
85. A
86. B
87. D
88. C
89. B
90. C

**GÜZELLİK ve SAÇ BAKIM
HİZMETLERİ**

81. C
82. A
83. B
84. D
85. C
86. A
87. D
88. A
89. B
90. D

İHL MESLEK DERSLERİ

81. C
82. B
83. A
84. D
85. D
86. B
87. C
88. B
89. D
90. A

İNGİLİZCE

81. A
82. C
83. D
84. B
85. A
86. D
87. A
88. C
89. D
90. B

KİMYA

81. İPTAL
82. D
83. C
84. A
85. C
86. A
87. B
88. B
89. A
90. D

**KONAKLAMA ve SEYAHAT
HİZMETLERİ**

81. A
82. D
83. C
84. B
85. C
86. A
87. D
88. B
89. C
90. A

MAKİNE TEKNOLOJİSİ - 1

81. D
82. A
83. D
84. B
85. C
86. D
87. B
88. C
89. B
90. A

MAKİNE TEKNOLOJİSİ - 2

81. C
82. B
83. C
84. B
85. A
86. C
87. A
88. D
89. D
90. D

MATBAA

81. D
82. B
83. A
84. A
85. C
86. D
87. D
88. C
89. B
90. A

MATEMATİK

81. C
82. A
83. B
84. B
85. C
86. D
87. A
88. C
89. D
90. A

METAL TEKNOLOJİSİ

81. A
82. B
83. A
84. C
85. B
86. D
87. D
88. B
89. C
90. D

**MOTORLU ARAÇLAR
TEKNOLOJİSİ**

81. B
82. C
83. D
84. A
85. D
86. D
87. B
88. A
89. C
90. B

CEVAP ANAHTARI

A

MUHASEBE ve FİNANSMAN

81. A
82. D
83. B
84. C
85. B
86. C
87. C
88. A
89. D
90. D

MÜZİK

81. C
82. B
83. B
84. D
85. A
86. A
87. B
88. C
89. D
90. A

OKUL ÖNCESİ ÖĞRETMENELİĞİ

81. A
82. B
83. B
84. C
85. D
86. D
87. A
88. A
89. C
90. B

PAZARLAMA ve PERAKENDE

81. B
82. A
83. D
84. A
85. D
86. C
87. D
88. A
89. B
90. C

RESİM İŞ / RESİM / GÖRSEL SANATLAR

81. C
82. A
83. C
84. D
85. D
86. B
87. C
88. B
89. A
90. D

TARİH

81. B
82. A
83. C
84. B
85. D
86. C
87. C
88. A
89. B
90. D

TEKSTİL TEKNOLOJİSİ - 2

81. D
82. B
83. C
84. A
85. B
86. A
87. C
88. A
89. D
90. B

TEKSTİL TEKNOLOJİSİ - 4

81. C
82. A
83. B
84. D
85. B
86. D
87. A
88. D
89. C
90. A

TESİSAT TEKNOLOJİSİ ve İKLİMLENDİRME

81. C
82. B
83. A
84. C
85. C
86. D
87. B
88. A
89. D
90. A

TÜRK DİLİ ve EDEBİYATI / DİL ve ANLATIM / TÜRK EDEBİYATI

81. A
82. A
83. D
84. D
85. B
86. D
87. C
88. B
89. B
90. D

YİYECEK İÇECEK HİZMETLERİ

81. C
82. D
83. A
84. D
85. C
86. A
87. B
88. A
89. B
90. D

YABANCI DİL (İNGİLİZCE, ALMANCA, FRANSIZCA)

91. A
92. C
93. B
94. D
95. C
96. A
97. B
98. D
99. A
100. D