

TÜRKÇE TESTİ

1. 1. Küçük çocuğun kahverengiye çalan, kocaman gözleri vardı.
2. Hırsızlar, müzede sergilenen en değerli eseri çalmış.
3. Radyoda, en sevdiğim türkü çalıyordu.
4. Taze ekmeğin üzerine yağ çaldı.

Yukarıdaki numaralanmış cümlelerde “çalmak” sözcüğü kaç farklı anlamda kullanılmıştır?

- A) 1. B) 2. C) 3. D) 4.

2. “Boş” sözcüğü aşağıdaki cümlelerin hangisinde mecaz anlamıyla kullanılmıştır?

- A) Apartmandaki boş daireyi kiraya verdiler.
B) Otelimizde tek boş odamız dahi yok.
C) Boş insanlara kimse iş vermek istemez.
D) Çantayı dolabın boş bir yerine koy.

3. “Kesmek” sözcüğü aşağıdakilerin hangisinde “ Babam, görevlerimi aksatırsam harçlığımı keseceğini söyledi.” cümlesindeki anlamıyla kullanılmıştır?

- A) Bakım çalışmaları nedeniyle elektrikleri iki saat kestiler.
B) Belediye bazı ailelere yaptığı gıda yardımını kesmiş.
C) Annesi mutfakta salata yaparken parmağını kesmiş.
D) Faturaları ödeyemeyince telefonumuzu kestiler.

4. Aşağıdaki altı çizili sözcüklerden hangisi terimdir?

- A) Kitaptaki bütün şiirler dörtlükler hâlinde yazılmış.
B) Evimizin karşısındaki duraktan saat başı bir belediye otobüsü geçiyor.
C) İtfaiyeciler orman yangını kısa sürede kontrol altına aldı.
D) Rüzgâr nedeniyle bazı elektrik direkleri yıkılmış.

5. İnsanoğlunu öteki ---- ayıran en büyük ----, zekasının ve düşünme yeteneğinin varlığıdır.

Bu cümlede boş bırakılan yerlere hangi sözcüklerin getirilmesi daha uygundur?

- A) insanlardan - eksikliği
B) canlılardan - hatası
C) varlıklardan - özelliği
D) dünyadan - niteliği

6. Aşağıdakilerden hangisi nesnel bir yargıdır?

- A) Televizyon, çağımızın iletişim araçları arasında yer almaktadır.
B) Yaz tatili en güzel şekilde serin yaylalarda geçirilir.
C) Bu kilimde çok ilgi çekici desenler var.
D) Bu odayı maviye boyamakla çok iyi yapmışsınız.

7. Kişi için hiçbir yardım ona dostlarının eleştirisinden daha yararlı değildir.

Aşağıdakilerden hangisi bu cümleyle anlamca aynı doğrultudadır?

- A) Kimse dostlarının hatasını araştırmamalıdır.
- B) İnsana zor günlerinde dostları yardım etmelidir.
- C) Dostların eleştirisi kişiye yapılan çok büyük bir iyiliktir.
- D) Kişi, dostlarını eleştirirken kırıncı olmamalıdır.

8. Aşağıdaki cümlelerin hangisinde koşula bağlılık söz konusudur?

- A) Temeli sağlam olmayan binalar en küçük sarsıntıda yıkılabilir.
- B) Bir ay daha yağmur yağmazsa barajlarımızda su kalmayacak.
- C) Derslerine çok çalıştığı için öğretmenlerinin gözüne girdi.
- D) Çevrenin bilinçsizce kirletilmesine her vatandaş karşı çıkmalıdır.

9. Bu toplantıda apartmanımızdaki sorunları sanırım bir kez daha gözden geçirirsiniz mutlaka.

Bu cümledeki anlatım bozukluğunun nedeni aşağıdakilerden hangisidir?

- A) Gereksiz sözcük kullanılması
- B) Sözcüğün yanlış anlamda kullanılması
- C) Anlamca çelişen sözcüklerin kullanılması
- D) Sözcüğün yanlış yerde kullanılması

10. Hat sanatında kâğıt önemli rol oynar. Hattatlar, kâğıtlara, yazacakları yazının önemine göre değer verirler. Kâğıdın mürekkebi yaymaması, silinmeye elverişli olması, üstünde kalem takılmadan yazılabilmesi gerekir. Yazıda kullanılan kâğıtların rengi de çok önemlidir. Estetik bakımda en çok beyaz, sarı, kırmızı, yeşil, mavi ve kahvarengi renkler tercih edilir.

Bu parçada aşağıdakilerin hangisinden söz edilmektedir?

- A) Hat sanatında kullanılan kâğıtların özelliklerinden
- B) Kâğıdın el sanatlarındaki yerinden
- C) Renkli kâğıtların estetik değerinden
- D) Hat sanatının inceliklerinden

11. ABD'den sonra televizyon önünde en çok vakit geçiren toplumuz... Doğal olarak, gençler ana babalarını, öğretmenlerini veya arkadaşlarını değil, televizyonda seyrettikleri kişileri örnek alırlar. Onlar gibi konuşuyor, giyiniyor, davranıyorlar. Hayatlarını onlara göre kurguluyorlar.

Bu parçada aşağıdakilerden hangisi vurgulanmaktadır?

- A) Televizyonun bir eğitim aracı olarak kullanılması gerektiği
- B) Televizyona fazla zaman ayırmanın gençleri sosyal yaşamdan kopardığı
- C) Televizyondaki şiddet içerikli yayınların gençleri suça yönelttiği
- D) Televizyon yayınlarının gençleri çok etkilediği

12. Birey, kendini korumak ve geliştirmek adına toplumları oluşturmuştur. Toplum içerisinde yaşayan en gelişmiş varlık ve kendini, dil aracılığıyla ifade eden tek canlı insandır. Dil, bireyin bir toplum içerisinde kendini ve başkalarını tanımak, başkalarıyla iletişim kurmak için kullandığı bir araçtır. Dili oluşturan da insandır. Bu bağlamda her insanın, kendine özgü bir dil anlayışı vardır. Bu farklılığı da kültür ortaya çıkarır.

Bu parçadan aşağıdakilerden hangisi çıkarılamaz?

- A) Toplumların, bireylerin kendini koruma gereksiniminden doğduğu
- B) Kültürel değerlerin dil aracılığıyla gelecek kuşaklara aktarıldığı
- C) İnsanların dil anlayışlarındaki farklılığı kültürün belirlediği
- D) Dil aracılığıyla iletişim kuran tek canlının insan olduğu

14. Ormanın içine doğru bir yılan gibi kıvrılan toprak yol, dağın zirvesine kadar gidiyor. Yolun iki tarafındaki yeşil dokunun içinde kestane, meşe gibi ulu ağaçlar, asırlık dostlar gibi sarmaş dolaş olmuş. Yolun kenarından akan ırmak ise az ilerideki şelaleye kadar mutluluk türküleri söylüyor tatlı tatlı.

Bu parçanın anlatımında aşağıdakilerin hangisinden yararlanılmamıştır?

- A) Betimleme
- B) Benzetme
- C) Karşılaştırma
- D) Kişileştirme

www.egitimportal.com

13. Güzel dilimizi, sürekli konuşarak veya yazarak geliştirmeliyiz. Kelimeleri canlı tutmanın tek yolu da budur. Alman filozofu Heidegger'in dil hakkında güzel bir sözü var: "Dil insanın evidir." der. Dil, tıpkı ev gibi, bir milletin duygu ve düşünce hayatının kaynağıdır. Bu kaynak yaşamsal öneme sahiptir. Bu sebeple dili, ----.

Bu parça en uygun şekilde aşağıdakilerin hangisiyle tamamlanır?

- A) yasalarla koruma yoluna gitmemeliyiz
- B) insanın en önemli özelliği olarak görmeliyiz
- C) tarihten, kültürden, toplumdan ayıramayız
- D) çok iyi öğrenmeli ve korumalıyız

15. Güzel dostluklar kurup, bunların devam etmesini sağlarsan, her yönden gelişirsin. Eksiklerini görür, davranışlarında hep iyiye, güzele doğru bir gelişme gösterirsin. Çünkü başkaları sana kusurlarını söylemeyebilir. Ancak dostların, düzeltmen için hatalarını yüzüne söylemeyi borç bilir. Bunu yapmakla aslında sana çok iyilik yaptığının farkında olur.

Bu parçada verilen öğütler, aşağıdaki atasözlerinden hangisiyle özetlenebilir?

- A) Dost ile ye, iç; alışveriş etme.
- B) Dost başa, düşman ayağa bakar.
- C) Dost bin ise azdır, düşman bir ise çoktur.
- D) Dost, dostun ayıbını yüzüne söyler.

16. İnsanların hissedip de ifade etmekte zorlandığı duyguların tercümanıdır türküler. Türküler yalan söylemez hiçbir zaman. Hile, riya, gurur nedir bilmez. Samimidir. Yürek dağlarından kopup gelen hayat suyu çağlayanıdır onlar. Uğradığı yere hayat verir.

Bu parçadan hareketle türkülerle ilgili olarak aşağıdakilerden hangisi söylenemez?

- A) İçten bir anlatıma sahip olduğu
- B) Her zaman gerçekleri dile getirdiği
- C) Toplumun duygularını yansıttığı
- D) Kültürün taşıyıcısı olduğu

17. Aşağıdaki cümlelerin hangisinde eylem, anlatımdan önce gerçekleşmiştir?

- A) Öğretmenimiz birazdan gelir.
- B) Müzeye yarın gideceğiz.
- C) Kardeşim ödevlerini yaptı.
- D) Annem mutfakta yemek yapıyor.

18. Aşağıdaki cümlelerin hangisinde parantezle gösterilen yere virgül (,) konulması gerekmez?

- A) Neşeli () güzel bir gün geçirdik.
- B) Hastayı baştan () ayağa muayene etti.
- C) Bu kitabı okumuş () anlamış.
- D) Ailenizin () öğretmenlerinizin uyarılarına kulak verin.

19. Aşağıdaki cümlelerin hangisinde yazım yanlışı vardır?

- A) Konuyu yalnız sana açtım.
- B) Kitabı bilgisayarda yazmış.
- C) Araçta birkaç yolcu vardı.
- D) Ailesine herşeyi anlatmış.

20. Aşağıdaki altı çizili sözcüklerden hangisi bir insan adının yerine kullanılmıştır?

- A) Bu, yemeklere lezzet katıyormuş.
- B) O, çok başarılı bir öğrencidir.
- C) Şu kapıyı kapatabilir misiniz?
- D) Onları hemen çöpe atmalısın.

21. Aşağıdaki dizelerin hangisinde insana ait özellik başka bir varlığa verilmiştir?

- A) Gümbür gümbür bir deli su
- B) Yıktı bu su önüne geleni
- C) Aktı bu su, çoğala çoğala
- D) İnsanlar, insanları aldı götürdü

TÜRKÇE TESTİ BİTTİ.
CEVAPLARINIZI KONTROL EDİNİZ.

MATEMATİK TESTİ

1. Aşağıdaki işlemlerden hangisinin sonucu yanlış bulunmuştur?

A) $(-2) \times (-1) = 2$

B) $\frac{-15}{-5} = 3$

C) $(-5) \times 0 = -5$

D) $\frac{-20}{4} = -5$

2. 4 ve 9 u kalansız bölen tam sayıların kümesi aşağıdakilerden hangisidir?

A) $\{-1, 1\}$

B) $\{2, 3\}$

C) $\{1, 2, 3, 4, 9\}$

D) $\{-1, -2, -3, -4, -9, 1, 2, 3, 4, 9\}$

3. Aşağıdaki tabloda, şubat ayının dört gününde Ağrı iline ait sıcaklık değerleri verilmiştir.

Pazartesi	Salı	Çarşamba	Perşembe
-8°C	0°C	$+4^{\circ}\text{C}$	$+12$

Buna göre, bu dört günün sıcaklık ortalaması kaç $^{\circ}\text{C}$ dir?

A) -4

B) -2

C) 0

D) 2

4. Aşağıdaki sıralamalardan hangisi doğrudur?

A) $-2 < -\frac{1}{2} < 0 < 2,3$

B) $-\frac{1}{2} < -2 < 0 < 2,3$

C) $-2 < -\frac{1}{2} < 2,3 < 0$

D) $-\frac{1}{2} < -2 < 2,3 < 0$

5. $\left[\left(-\frac{3}{10} \right) + 3\frac{1}{2} \right] + \left(-\frac{2}{5} \right) = \left(-\frac{3}{10} \right) + \left[\star + \left(-\frac{2}{5} \right) \right]$

Eşitliğinde \star yerine gelmesi gereken rasyonel sayı kaçtır?

A) $-3\frac{1}{2}$

B) $-\frac{2}{5}$

C) $-\frac{3}{10}$

D) $3\frac{1}{2}$

6. $1\frac{4}{9} : \left(-2\frac{3}{5} \right)$ işleminin sonucu kaçtır?

A) $-1\frac{4}{9}$

B) $-\frac{5}{9}$

C) $-1\frac{2}{5}$

D) $\frac{9}{5}$

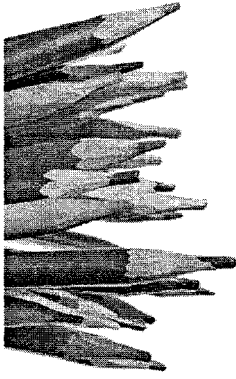
7.

$$(x-2) \cdot (1-2x)$$

Yukarıda verilen cebirsel ifadenin en sade eş değeri aşağıdakilerden hangisidir?

- A) $-x^2 + 5x + 2$ B) $5x + 2$
C) $-2x^2 + 5x - 2$ D) $2x + 5$

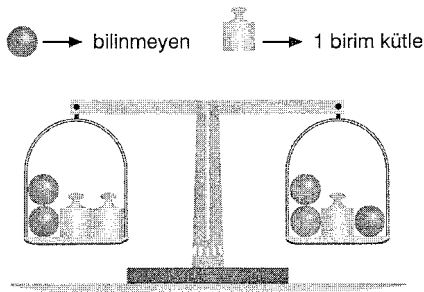
8.



Burcu'nun kalemlerinin sayısı, Yasin'in kalemlerinin sayısının iki katının 2 eksiğidir. Yasin'in kalemlerinin sayısı, Cengiz'in kalemlerinin sayısından 5 fazladır. Burcu'nun 18 tane kalemi olduğuna göre, **Yasin ile Cengiz'in toplam kaç tane kalemi vardır?**

- A) 13 B) 15 C) 16 D) 20

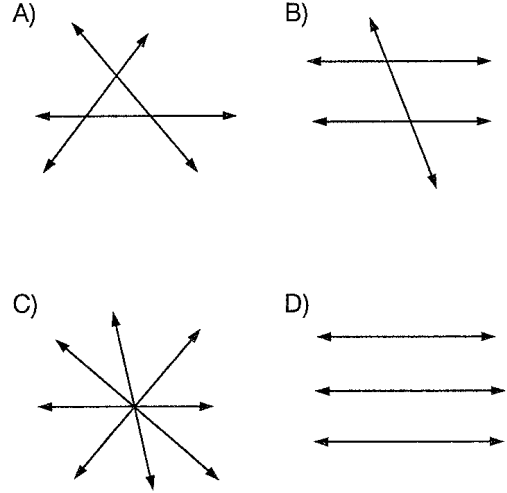
9.



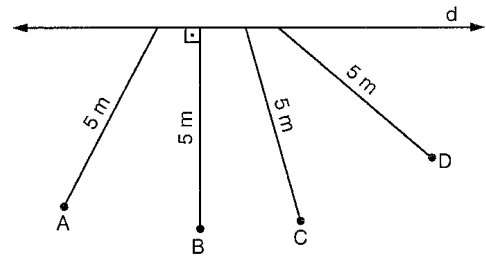
Yukarıdaki terazi dengededir. Bu terazi ile modellenen eşitlikteki, bilinmeyen kaç birim kütleyle eşittir?

- A) 1 B) 2 C) 3 D) 4

10. Aşağıdaki şekillerden hangisi "üç doğru düzlemde ikiye ikiye keşilebilir" ifadesine uygun bir gösterimdir?



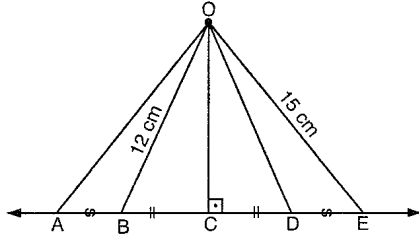
11.



Yukarıda verilen şekle göre, **d doğrusuna uzaklığı en fazla olan nokta aşağıdakilerden hangisidir?**

- A) A B) B C) C D) D

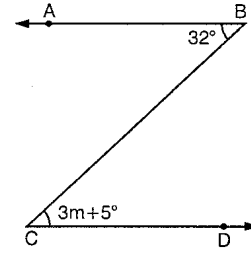
12.



Yukarıda verilen şekilde $[OC] \perp AE$, $|BC| = |CD|$, $|AB| = |DE|$, $|OB| = 12$ cm ve $|OE| = 15$ cm olduğuna göre, $|AO| + |OD|$ kaç cm dir?

- A) 24 B) 25 C) 26 D) 27

14.

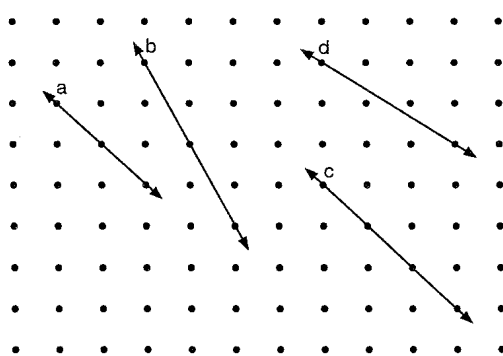


Şekilde; $[BA] \parallel [CD]$, $s(\widehat{ABC}) = 32^\circ$ ve $s(\widehat{BCD}) = 3m + 5^\circ$ olduğuna göre, m kaç derecedir?

- A) 10 B) 9 C) 8 D) 7

www.egitimportali.com

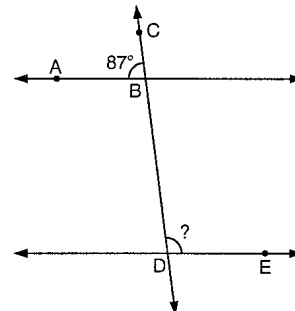
13.



Yukarıdaki şekilde verilen doğrulardan sadece iki tanesi paraleldir. Paralel olan doğrular aşağıdakilerden hangisidir?

- A) a – b B) a – c C) c – d D) b – d

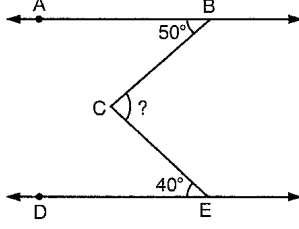
15.



Yukarıdaki şekilde $AB \parallel DE$ ve $s(\widehat{ABC}) = 87^\circ$ olduğuna göre, $s(\widehat{CDE})$ kaç derecedir?

- A) 89 B) 91 C) 93 D) 95

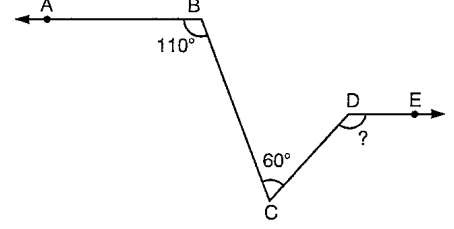
16.



Şekilde; $AB \parallel DE$, $s(\widehat{ABC}) = 50^\circ$ ve $s(\widehat{CED}) = 40^\circ$ olduğuna göre, $s(\widehat{BCE})$ kaç derecedir?

- A) 60 B) 70 C) 80 D) 90

18.



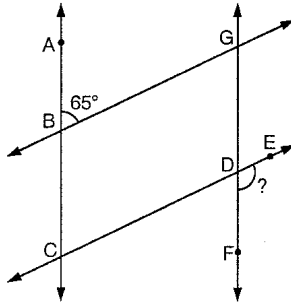
Şekilde; $BA \parallel DE$, $s(\widehat{ABC}) = 110^\circ$ ve $s(\widehat{BCD}) = 60^\circ$ olduğuna göre, $s(\widehat{CDE})$ kaç derecedir?

- A) 110 B) 120 C) 130 D) 140

www.egitimportali.com

MATEMATİK TESTİ BİTTİ.
CEVAPLARINIZI KONTROL EDİNİZ.

17.



Şekilde; $AC \parallel GF$, $BG \parallel CE$ ve $s(\widehat{ABG}) = 65^\circ$ olduğuna göre, $s(\widehat{EDF})$ kaç derecedir?

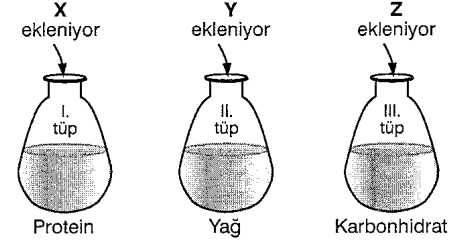
- A) 95 B) 105 C) 115 D) 125

FEN VE TEKNOLOJİ TESTİ

1. İnsanda beslenme ve sindirim olayıyla ilgili olarak, aşağıda verilen ifadelerden hangisi yanlıştır?

- A) Beslenmenin sağlanmasında beyin ve duyu organları rol oynar.
- B) Tüketilen besin çeşidi ve miktarına göre, kana emilen besin içerikleri değişebilir.
- C) Küçük molekülü besinler ile sindirim sonucu oluşan besinler kalın bağırsaktan kana geçer.
- D) Besinlerin sindirimini tamamlanması için, pankreas ve karaciğer yardımcı olur.

3. Bir öğrenci; şekildeki düzenekleri hazırlıyor ve bir süre sonra, besin içeriklerinin sindirildiğini belirliyor.



Buna göre, tüplere eklenen X, Y ve Z salgıları, hangisinde doğru verilmiştir?

X	Y	Z
A) Mide öz suyu	Pankreas öz suyu	Tükürük sıvısı
B) Pankreas öz suyu	Tükürük sıvısı	Mide öz suyu
C) Mide öz suyu	Tükürük sıvısı	Pankreas öz suyu
D) Tükürük sıvısı	Mide öz suyu	Pankreas öz suyu

2. Üç farklı yiyecekteki besin içeriklerinin oranı, aşağıdaki tabloda verilmiştir.

Besin maddesi	Karbonhidrat oranı	Protein oranı	Yağ oranı
X	Yüksek	Düşük	Düşük
Y	Düşük	Düşük	Yüksek
Z	Düşük	Yüksek	Düşük

X, Y ve Z besinleri ve sindirilmeleriyle ilgili olarak;

- I. X, ağız ve ince bağırsakta daha yoğun sindirilir.
- II. Y, ince bağırsakta daha yoğun sindirilir.
- III. Z, mide ve ince bağırsakta daha yoğun sindirilir.

şeklindeki ifadelerden hangileri doğrudur?

- A) Yalnız I
- B) I ve II
- C) I ve III
- D) I, II ve III

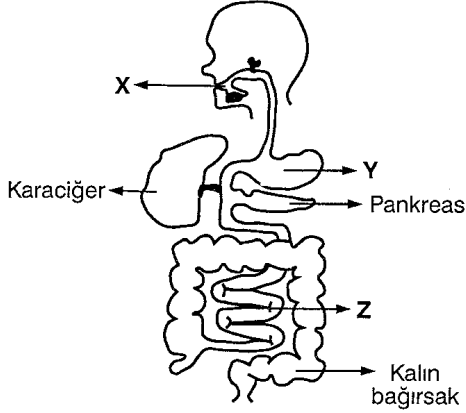
4. Bir günlük beslenmesinde;

- 1. kişi: Köfte, kuru fasulye ve mercimek çorbası
- 2. kişi: Yeşil salata, meyve ve yumurtalı ıspanak
- 3. kişi: Baklava, patates kızartması ve ekmek

tüketen kişilerin kanına sindirim sonucu, birbirinden farklı olarak hangi besinler da çok geçer?

1. kişi	2. kişi	3. kişi
A) Protein	Vitamin	Karbonhidrat
B) Yağ	Mineral	Protein
C) Vitamin	Mineral	Yağ
D) Mineral	Protein	Vitamin

5. Sindirim sisteminde bulunan üç farklı organ, aşağıdaki şekilde gösterilmiştir.

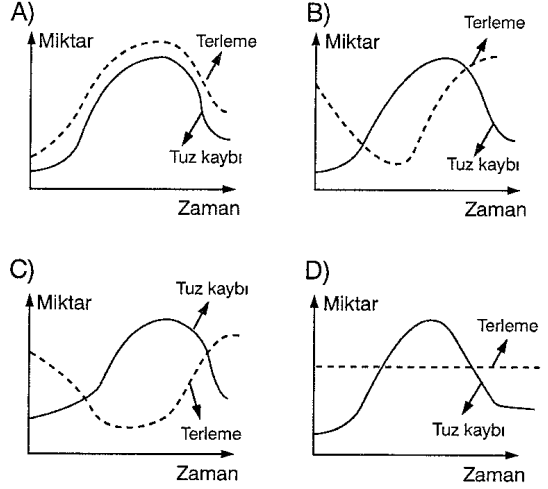


Belirtilen organların özellikleriyle ilgili olarak, aşağıda verilenlerin hangisi yanlıştır?

- A) "X" de hem mekanik hem de kimyasal sindirim yapılır.
 B) "Z" de besin emilimi yapılır.
 C) "Y" nin çalışması istemsizdir.
 D) "Z" nin çalışmasını beyin yönetir.

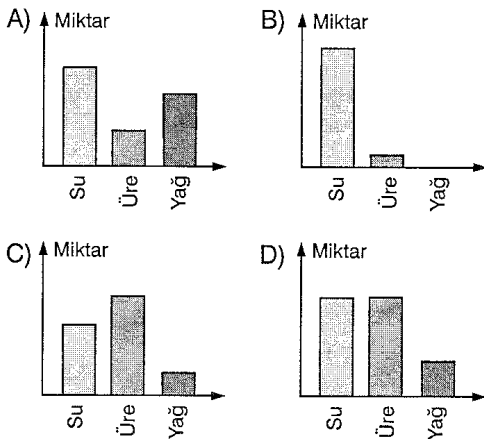
7. Hava sıcaklığına ve yapılan işe bağlı olarak, terleme hızı zamanla değişiklik gösterir.

Bir kişinin terleme miktarı ile tuz kaybı arasında, aşağıdaki ilişkilerden hangisi vardır?

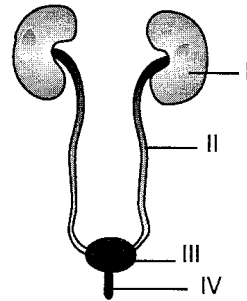


6. Kanın böbreklerde süzülmesi sonucu idrar oluşur ve idrar boşaltım sistemiyle vücuttan dışarıya atılır.

İdrarın yapısında su, üre ve yağın bulunma miktarları arasında, hangi ilişki vardır?



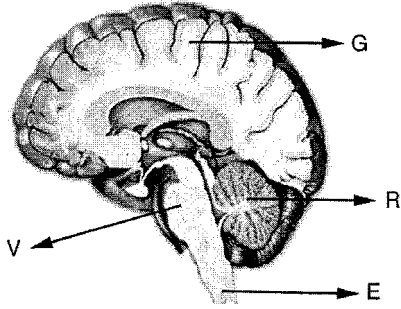
8. Boşaltım sisteminin yapısı, aşağıdaki şekilde gösterilmiştir.



Şekilde işaretlenen organların işlevleriyle ilgili, aşağıdakilerden hangisi yanlıştır?

- A) I - Kanın süzülmesini sağlar.
 B) II - İdrarın taşınmasını sağlar.
 C) III - İdrarın depolanmasını sağlar.
 D) IV - Besinlerin kana geçmesini sağlar.

9. Merkezi sinir sisteminin kısımları, aşağıdaki şekilde gösterilmiştir.



Şekilde belirtilen organların görevleriyle ilgili, aşağıda verilenlerin hangisi doğrudur?

- A) E - Dengeyi sağlama
B) R - İç organların çalışmasını kontrol etme
C) G - Duyuları değerlendirme
D) V - Refleksleri gerçekleştirme

11. Merkezi sinir sistemimiz; beyin, beyincik, omurilik ve omurilik soğanından meydana gelir. Bu organlardan birisinin zarar görmesi bazı yaşam olaylarının gerçekleşmesine engel olur.

Bir kaza sonrasında, kişinin vücudunda şu değişimler oluşuyor:

- I. Parmağına iğne batırıldığında irkilme tepkisi göstermiyor.
II. Ayağa kalkıyor ancak dengesini sağlayamıyor.
III. Görme, konuşma ve öğrenme gibi istemli hareketleri yapamıyor.

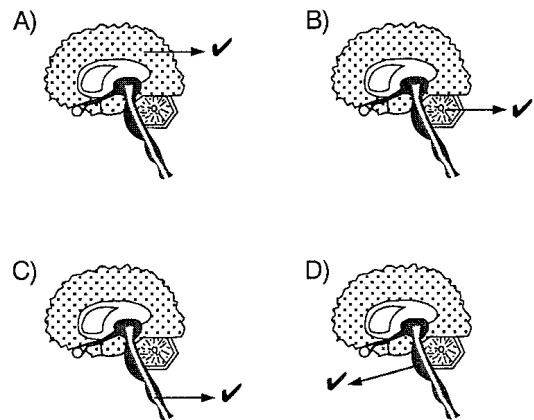
Bu sonuçların gerçekleşmesine neden olan kısımlar, hangisinde doğru verilmiştir?

I. kısım	II.kısım	III. kısım
A) Beyin	Omurilik	Beyincik
B) Beyincik	Beyin	Omurilik
C) Omurilik	Beyincik	Beyin
D) Beyin	Beyincik	Omurilik

10. Aşağıda verilen refleks hareketlerinden hangisi, diğerlerinden farklı bir biçimde kazanılmıştır?

- A) Yanan muma dokunan elin hızla geri çekilmesi
B) Limon görünce ağzın sulanması
C) Göz bebeklerinin ışıқта küçülmesi, karanlıkta büyümesi
D) Yüksek sestten dolayı irkilme

12. Refleks hareketlerinin gerçekleşmesini kontrol eden sinir merkezleri, aşağıdaki şekillerde işaretlenmiş olan kısımların hangisinde bulunur?



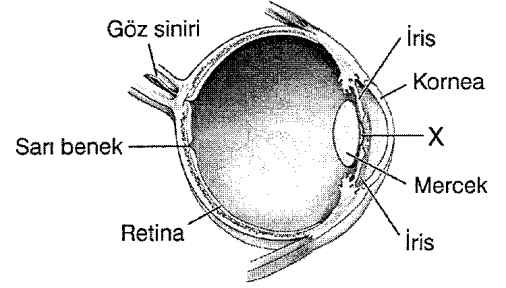
13. Üç salgı bezinin özelliği ve veya görevi, aşağıdaki tabloda verilmiştir.

İç salgı bezi	Özellik veya görevi
K	İç salgı bezlerinin çalışmasını denetler ve düzenler.
L	Kan şekerinin artmasını ve azalmasını sağlayan hormonları üretir.
M	Vücudumuzdaki kimyasal olaylar için enerji üretimini düzenler.

Buna göre K, L ve M bezleri, aşağıdakilerin hangisinde doğru eşleştirilmiştir?

K bezi	L bezi	M bezi
A) Hipofiz	Pankreas	Tiroit
B) Hipofiz	Tiroit	Pankreas
C) Pankreas	Tiroit	Hipofiz
D) Tiroit	Pankreas	Hipofiz

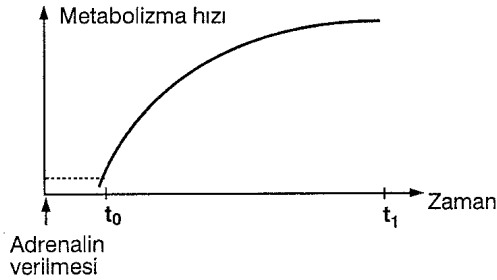
15. Bir gözün temel kısımları, aşağıdaki şekilde gösterilmiştir.



Bu şekilde X ile işaretlenen kısmın görevi, aşağıdakilerin hangisinde verilmiştir?

- A) Cisimlerin görüntüsünü sinirlere aktarmak
B) Işığın kırılarak göze girmesini sağlamak
C) Göze giren ışık miktarını ayarlamak
D) Uzak ve yakındaki cisimlere göz uyumunu sağlamak

14. Bir kişinin kanına bir miktar adrenalin verilmesinden sonra metabolizma hızı şekildeki gibi değişmiştir.



Bu bireyin vücudunda $t_0 - t_1$ arasında;

- I. Soluk alış verişinin artması
II. Kalp atışının artması
III. İdrar üretiminin azalması

şeklindeki değişmelerden hangileri meydana gelir?

- A) Yalnız I
B) I ve II
C) I ve III
D) I, II ve III

16. Aşağıda verilen göz kusurlarından hangisinin gözlük kullanma ya da ameliyat olma sonucu tedavisi yapılamaz?

- A) Hipermetropluk
B) Renk körlüğü
C) Şaşılık
D) Katarakt

17. Bakılan cisimlerin görüntüsünün sarı beneğin dışında oluşması çeşitli göz kusurlarına neden olur.

Göz kusurlarının oluşması ve cisimlerin görülme özelliğiyle ilgili olarak;

- I. **Miyopluk:** Görüntü sarı beneğin önünde oluşur. – Yakındaki cisimler iyi, uzaktaki cisimler bulanık görülür.
- II. **Hipermetropi:** Görüntü sarı beneğin arkasında oluşur. – Uzaktaki cisimler iyi, yakındaki cisimler bulanık görülür.
- III. **Astigmatlık:** Görüntü sarı beneğin önünde oluşur. – Uzaktaki cisimler iyi yakındaki cisimler bulanık görülür.

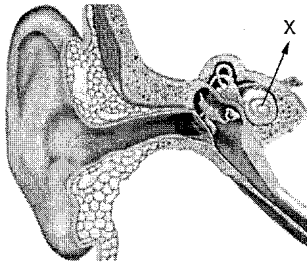
Şeklindeki açıklamalardan hangileri doğrudur?

- | | |
|-------------|-----------------|
| A) Yalnız I | B) I ve II |
| C) I ve III | D) I, II ve III |

www.egitimportalı.com

*FEN ve TEKNOLOJİ TESTİ BİTTİ.
CEVAPLARINIZI KONTROL EDİNİZ.*

18. Bir kulağın yapısı, aşağıdaki şekilde gösterilmiştir.



X ile işaretlenen kısmın görevi, aşağıdakilerden hangisinde verilmiştir?

- A) Seslerin orta kulağa geçmesini sağlamak
- B) Ses uyarılarının sinirlere aktarılmasını sağlamak
- C) Vücut dengesinin sağlanmasına yardımcı olmak
- D) Sesin şiddetini artırmak

SOSYAL BİLGİLER TESTİ

1. Türkiye’de, nüfus dağılışı üzerinde aşağıdakilerden hangisinin etkisi olmamıştır?

- A) Yer şekillerinin
- B) İklim özelliklerinin
- C) Ekonomik faaliyetlerin
- D) Yerleşim alanlarının genişliğinin

3. Aşağıdakilerden hangisi, haber iletmeyi meslek edinen kişilerin sahip olması gereken özelliklerden biridir?

- A) Tarafsız ve ön yargısız olmak
- B) Haberlerin sunumunda duygularıyla hareket etmek
- C) Belirli kesimin görüşlerini yansıtan haberler vermek
- D) Haberleri, kaynağını araştırmadan en hızlı şekilde iletmek

www.egitimportalı.com

2. Türkiye’de, sayım yıllarına göre nüfus miktarı sürekli azalan bir merkezle ilgili, aşağıdakilerden hangisi söylenemez?

- A) Dışarıya göç vermektedir.
- B) Konut yapımı azalmaktadır.
- C) Nüfus yoğunluğu azalmaktadır.
- D) Sanayi tesislerinin sayısı sürekli artmaktadır.

4. Aşağıdakilerden hangisi, millî mücadele yıllarında kullanılan iletişim araçlarından biri değildir?

- A) Gazete
- B) Televizyon
- C) Mektup
- D) Telgraf

5. Türkiye’de, belli dönemlerde yapılan nüfus sayımlarının temel amacı aşağıdakilerden hangisidir?

- A) Kişi başına düşen millî geliri hesaplamak
- B) İllere göre konut tiplerini ve yerleşme tiplerini belirlemek
- C) Ülkemizin kalkınması için yapılacak plan ve programlara veri oluşturmak
- D) Sanayi tesislerinde ve tarım sektöründe çalışan nüfus miktarını tesbit etmek

7. Aşağıdakilerden hangisi, iletişimde bireysel farklılıkların etkisine verilebilecek örneklerden biridir?

- A) Buket’in, evde annesinin işlerine yardım etmesi
- B) Burcu’nun otobüste yaşlı insanlara yerini vermesi
- C) Ahmet’in sabahleyin sınıfa girdiğinde güneydin demesi
- D) Hasan’ın işitme engelli bir arkadaşıyla el kol işaretleriyle anlaşması

www.egitimportali.com

6. Türkiye’de farklı yörelerde yer alan K ve L illerinin nüfus yoğunlukları aynıdır. K ilinin yüz ölçümü, L ilinin yüz ölçümünden geniştir.

Bu bilgilere göre, aşağıdakilerden hangisi söylenebilir?

- A) L ilinin nüfus miktarı daha fazladır.
- B) K ilinin nüfus miktarı daha fazladır.
- C) K ve L illerinin nüfus miktarı aynıdır.
- D) L ilinde kilometrekareye düşen kişi sayısı daha fazladır.

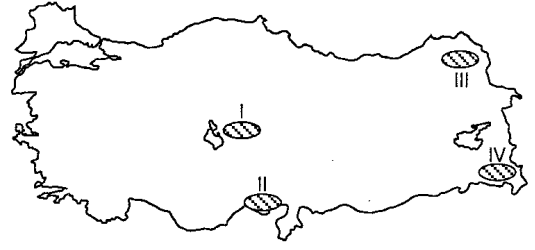
8. Aşağıdakilerden hangisi, bir yerin nüfusunun geçici olarak artmasına neden olmaz?

- A) Dini yerleri ziyaret amacıyla turistlerin gelmesi
- B) Yeni fabrikaların açılması nedeniyle göç alması
- C) Çevre illerden tedavi amacıyla insanların gelmesi
- D) Tatil dönemlerinde dinlenmek ve eğlenmek amacıyla insanların gelmesi

9. Aşağıdakilerden hangisi, insanlar arasındaki iletişimin başarısını artıran faktörlerden biri değildir?

- A) Ses tonunun iyi ayarlanması
- B) Konuşan kişinin dikkatli şekilde dinlenmesi
- C) Konuşmanın jest ve mimiklerle desteklenmesi
- D) Karşıdaki kişiyle konuşurken aynı zamanda başka işlerle meşgul olunması

11.



Yukarıdaki haritada taranarak numaralandırılan yörelerin hangisi, seyrek nüfuslanan alanlar arasında gösterilemez?

- A) I
- B) II
- C) III
- D) IV

www.egitimportalı.com

10. Türkiye’de, genel olarak Akdeniz ve Ege Denizi’ne kıyısı olan illerin nüfus yoğunluğu, Türkiye ortalamasının üzerindedir.

Buna göre, aşağıda eşleştirilen illerin hangileri yukarıdaki genellemeye uymaz?

- A) İzmir - Adana
- B) Aydın - Mersin
- C) Antalya - Hatay
- D) Çanakkale - Muğla

12. Aşağıdakilerden hangisi, bir yerin yerleşim alanı olarak tercih edilmesinin nedenlerinden biri olamaz?

- A) Su kaynaklarının fazla olması
- B) Toprak örtüsünün ince olması
- C) İklim özelliklerinin elverişli olması
- D) Ulaşım olanaklarının fazla olması

13. Yıllık yağış miktarının az olduğu yörelerde, kırsal yerleşmelerin dağılışı su kaynaklarına göre şekillenir.

Buna göre, aşağıdaki illerin hangisinde kırsal yerleşmelerin dağılışı su kaynaklarına fazla bağımlı değildir?

- A) Konya B) Edirne
C) Rize D) Şanlıurfa

15. Ülkemizin ihtiyaç duyduğu ekonomik, sosyal, siyasal ve kültürel alanlarda anket ve sayımlar yaparak sonuçlarını değerlendirmek, aşağıdaki kuruluşlardan hangisinin görevidir?

- A) Devlet Planlama Teşkilâtı'nın
B) Türkiye İstatistik Kurumu'nun
C) Nüfus İdaresi Genel Müdürlüğü'nün
D) Vatandaşlık İşleri Genel Müdürlüğü'nün

www.egitimportali.com

14. Aşağıda, bir sınıfta üç farklı öğrencinin aynı konuya ait görüşleri verilmiştir:

Kaan: Sanayi, hayatımızı kolaylaştırdığı için sürekli geliştirilmelidir.

Mete: Sanayi tesisleri, hava kirliliğine yol açtığı için, bu tesislerin bir bölümünün kapatılması gerekir.

Fatih: Sanayi tesisleri, kalkınmamız için gerekli olmakla birlikte, tesislerin çevreye verdikleri zarar önlenmelidir.

Buna göre, üç öğrencinin de aynı konuda farklı görüşlerini söyleyebilmeleri, aşağıdakilerden hangisinin göstergesidir?

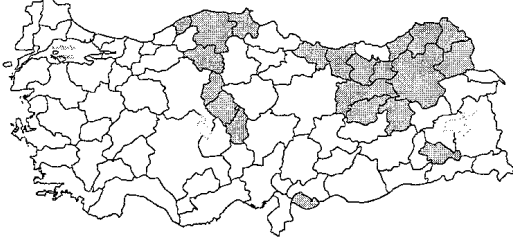
- A) Düşünce ve ifade özgürlüğünün varlığının
B) Bütün öğrencilerin daima farklı görüşte olduğunun
C) Okullarda kitle iletişim özgürlüğünün bulunmadığının
D) Çevre konusunun toplumun bütün kesimlerinin ilgi alanında olduğunun

16. – Dünya'daki gelişim ve değişimleri takip etmek
– Yeni bilgilerden anında haberdar olmak
– Ülke genelindeki sosyal içerikli olayları öğrenmek

Yukarıdaki durumların gerçekleşmesi, aşağıdakilerden hangisiyle olanaklı hâle gelir?

- A) Yurt içi gezilere katılmakla
B) Kitle iletişim araçlarını takip etmekle
C) Ders kitaplarındaki bilgileri takip etmekle
D) Dernek ve kulüp faaliyetlerine katılmakla

17. Aşağıdaki haritada, 2000 yılı nüfus sayımında bir önceki sayım dönemine göre nüfus miktarı azalan bazı iller gösterilmiştir.



Bu illerde nüfus miktarının azalmasında aşağıdakilerden hangisinin etkisi daha çok olmuştur?

- A) İş olanaklarının az olmasının
- B) Bitki örtüsünün fakir olmasının
- C) Yıllık yağış miktarının az olmasının
- D) Doğal afetlerin yaygın olarak görülmesinin

www.egitimportali.com

*SOSYAL BİLGİLER TESTİ BİTTİ.
CEVAPLARINIZI KONTROL EDİNİZ.*

18. Aşağıdaki illerin hangisinde, nüfus miktarının mevsimlere göre değişmesinde turizm faaliyetlerinin payı daha azdır?

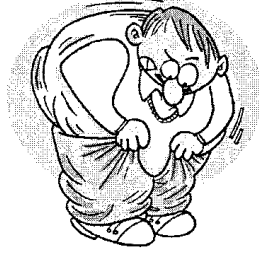
- A) Muğla
- B) Antalya
- C) Giresun
- D) İzmir

İNGİLİZCE TESTİ

1. – 3. soruları yandaki resimlere bakarak cevaplayınız.

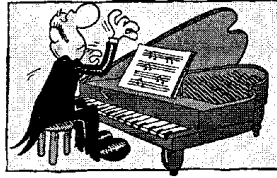
1. Chris is very ----.
He should lose some weight.

- A) thin
- B) long
- C) fat
- D) tall



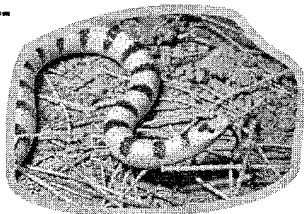
2. He is going to ---- the piano.

- A) paint
- B) study
- C) sing
- D) play



3. The snake can't ---- because it hasn't got any legs.

- A) move
- B) walk
- C) see
- D) bite



4. – 7. sorularda cümlede boş bırakılan yerlere uygun düşen sözcük ya da ifadeyi bulunuz.

4. Yesterday she ---- very ill and her parents ---- worried about her.

- A) were / was
- B) is / are
- C) are / is
- D) was / were

5. Dan's father ---- up early every day and he is always late for work.

- A) don't get up
- B) isn't getting up
- C) doesn't get up
- D) aren't getting up

6. There isn't ---- cheese in the fridge. Can you buy some from the grocer's?

- A) many
- B) any
- C) a few
- D) a little

7. Tina is ---- sister and she ---- very nice books.

- A) my / has got
- B) his / have got
- C) you / is
- D) them / are

8. – 9. sorularda karşılıklı konuşmanın boş bırakılan kısmını tamamlayabilecek ifadeyi bulunuz.

8. Mr Blair: Why are you late, Mike?

Mike: ----

- A) I usually wake up at 6 o'clock in the morning.
- B) I'm sorry the bus was late.
- C) My mum is going to go to the dentist's.
- D) No, thanks. I feel okay now.

9. Tim: ----

Jack: Yes, I was. There wasn't any milk in the fridge.

- A) Is your mum going to visit us tomorrow?
- B) How much sugar have you got, Jack?
- C) Were you at the supermarket yesterday, Jack?
- D) When were you born, Jack?

10. – 12. soruları aşağıdaki parçaya göre cevaplayınız.

Mark goes to Summerfield Primary School.

His mother teaches Maths at his school. His father is a pilot. He flies planes. Mark studies hard at school. In the evenings, Mark writes e-mails to his friends and he plays computer games. He also reads books but he doesn't watch TV.



10. What does Mark's mum do?

- A) She plays computer games.
- B) She is a teacher.
- C) She is a pilot.
- D) She is a student at university.

11. Mark's father ----.

- A) likes playing computer games
- B) writes e-mails to his friends
- C) flies planes
- D) is a Maths teacher

12. What does Mark do in the evenings?

- A) He teaches Maths.
- B) He watches TV a lot.
- C) He spends some time on the computer.
- D) He listens to music.

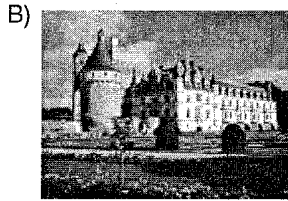
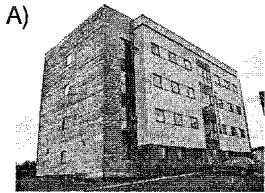
13. – 15. soruları aşağıdaki parçaya göre cevaplayınız.

Hi. I am Tony. I live in a house in Leeds. It's got seven rooms. Downstairs there is a kitchen and a living room. We watch television there. And there is a dining room, too. We always eat in this room. There's also a hall. Upstairs there are three bedrooms, a bathroom and a toilet. My house has also got a front and back garden.

14. What does Tony's family do in the living room?

- A) They eat dinner.
- B) They play games.
- C) They park their cars.
- D) They watch television.

13. Which is Tony's house?



www.egitimportalı.com

15. How many rooms are there downstairs?

- A) 5
- B) 4
- C) 2
- D) 7

*İNGİLİZCE TESTİ BİTTİ.
CEVAPLARINIZI KONTROL EDİNİZ.*