



TÜRKÇE DERSİ SORULARI

1. “Kuşlar, ağacın dallarının arasına yuvalarını yapmıştı.” Cümlesinde çoğul olan kaç tane kelime vardır?

- A) 2 B) 3 C) 4

2. Aşağıdaki cümlelerin hangisinde, varlığın durumunu bildiren bir kelime vardır?

- A) Üç çocuk, kantinde bekliyor.
B) Hasta adam, terlemeye başlamıştı.
C) Kırmızı elmaları kim sevmez?


3. Aşağıdaki cümlelerden hangisinin sonuna yanlış noktalama işareti konulmuştur?


- A) Off, canım çok yandı!
B) Hangi otobüs İzmir’e gidiyor?
C) Ne istediğini anlamadım!


4. Merve, “**yarın – gideceksiniz – nereye – akşam**” sözcüklerini kullanarak anlamlı bir cümle söyledi. Merve, bu sözcüklerden hangisini **en sonra** söylemiştir?

- A) gideceksiniz B) yarın C) nereye

5. Aşağıdaki çocuklardan hangisi “**ihtiyar**” sözcüğünün eş anlamlısını kullanmıştır?

A)  Yaşlı adam, torununu parka götürmüştü.

B)  Bütün gençler sinemaya gitmiş.

C)  Köyün ihtiyarları bir araya geldiler.

6.

katı

kanca

kara

kabak

Yukarıdaki sözcüklerin alfabetik sıralaması aşağıdakilerden hangisidir?

- A) katı – kara – kanca – kabak
B) kabak – katı – kara – kanca
C) kabak – kanca – kara – katı

7. Aşağıdaki sözcük gruplarından hangisi bir yönüyle diğerlerinden farklıdır?

- A) esir – tutsak
B) sevgi – nefret
C) şahane – harika

8.



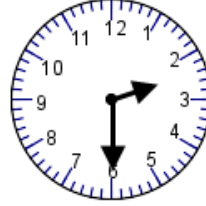
Sizinle gelemem çok işim var.

Nurgül’ün cümlesindeki boşluğa aşağıdaki sözcüklerden hangisi gelmelidir?

- A) bu nedenle B) için C) çünkü

MATEMATİK DERSİ SORULARI

9.



Yandaki saat öğleden sonraki zamanı göstermektedir. Buna göre saat kaçtır?

- A) 18.30 B) 13.00 C) 14.30

10. Sınıfımızda **16** kız, **18** erkek öğrenci var. Sınıfımızın mevcudu kaçtır?

- A) 34 B) 25 C) 43

11. $95 - 72 - 67 - 44 - \triangle$

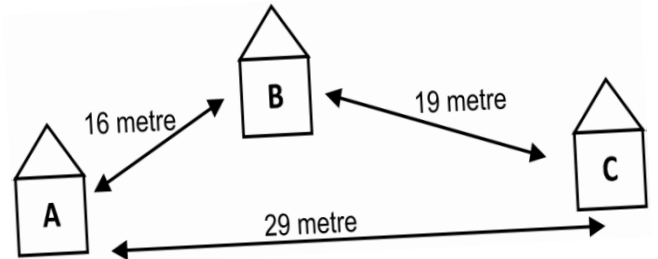
Yukarıdaki sayılar büyükten küçüğe doğru sıralanmıştır. Buna göre \triangle yerine hangi sayı yazılamaz?

- A) 30 B) 51 C) 17

12. Bir usta, duvarı örmek için **2** hafta çalıştı ancak bitiremedi. Sonra **4** gün daha çalışarak işini tamamladı. Bu usta, duvarı kaç günde tamamlamıştır?

- A) 6 gün B) 18 gün C) 19 gün

13.

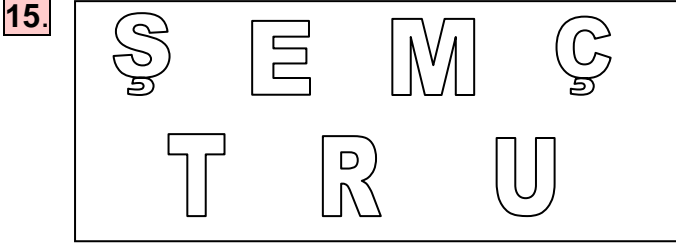


Şekilde verilenlere göre aşağıdakilerden hangisi kesinlikle yanlıştır?

- A) A’ dan başlayarak B’ye uğrayarak C’ye gitmek için 29 metre yürümek gerekir.
B) B ile C arasındaki uzaklık, A ile B arasındaki uzaklıktan fazladır.
C) A ile B arasındaki uzaklık en azdır.

14. 32, 44, 54, 28 sayıları büyükten küçüğe doğru sıralanıyor. Bu sıralamaya göre **baştan birinci** sayı ile **en sondaki** sayının toplamı kaçtır?

- A) 99 B) 87 C) 82



Yukarıdaki harflerden kaçının simetri doğrusu yoktur?

- A) 1 B) 2 C) 3

16. ⇒ Dört kenarım vardır.
⇒ Dört köşem vardır.
⇒ Kenarlarımdan ikisi uzundur ve birbirine eşittir.
⇒ Kenarlarımdan ikisi kısadır ve birbirine eşittir.

Yukarıda kendisini tanıtan geometrik şekil hangisidir?

- A) dikdörtgen B) kare C) küp

17. Aşağıda konuşan çocuklardan hangisinin verdiği bilgi **doğrudur**?

- A) Eylül, yaz mevsiminin bir ayıdır.
- B) Bir yılda on iki ay vardır.
- C) Yeni yıl, aralık ayında başlar.

HAYAT BİLGİSİ DERSİ SORULARI

18. Aşağıdaki canlılardan hangisinin vücudu aynı zamanda yuvasıdır?

- A) yılan B) salyangoz C) tilki

19. Gemi, sandal ve botun **ortak özelliği** aşağıdakilerden hangisidir?

- A) Hayvan taşırlar.
B) Motorlu taşıtlardır.
C) Deniz taşıtlarıdır.

20. Nurten, ailesiyle birlikte parka gitti. Bir ara ailesini kaybetti. **Nurten, kimden yardım istemelidir?**

- A) Park güvenlik görevlisinden
B) Parktaki yaşlı kişilerden
C) Seyyar satıcılardan

21. Aşağıdakilerden hangisi grup çalışmasının önemini anlatan bir atasözüdür?

- A) Gülme komşuna gelir başına.
B) Damlaya damlaya göl olur.
C) Bir elin nesi var, iki elin sesi var.

22. Bekçilik ve polislik hangi meslek grubuna girer?

- A) Sanat
B) Sağlık
C) Güvenlik

23. Öğrencilerden hangisinin söylediği durum **doğru** bir davranıştır?

- A) Herkesi beklemeden yemeğe başlamalıyız.
- B) Yemek yerken konuşmamalıyız.
- C) Beğenmediğimiz yemekleri yememeliyiz.

24. Hangisi evde bize düşen görevlerden **değildir**?

- A) Odamızı toplamak.
B) Faturaları ödemek.
C) Kardeşimizle ilgilenmek.

25. “Evde uymamız gereken kuralları” Boş bırakılan yere hangisi gelirse **doğru** olur?

- A) ailece koymalıyız.
B) sadece annem koyar.
C) sadece babam koyar.

Bafra Gazi
İlköğretim Okulu
2 / B Sınıfı
Genel
Değerlendirme
Sınavı -13

Adı:
Soyadı:

- 1 ☐ A ☐ B ☐ C
- 2 ☐ A ☐ B ☐ C
- 3 ☐ A ☐ B ☐ C
- 4 ☐ A ☐ B ☐ C
- 5 ☐ A ☐ B ☐ C
- 6 ☐ A ☐ B ☐ C
- 7 ☐ A ☐ B ☐ C
- 8 ☐ A ☐ B ☐ C
- 9 ☐ A ☐ B ☐ C
- 10 ☐ A ☐ B ☐ C
- 11 ☐ A ☐ B ☐ C
- 12 ☐ A ☐ B ☐ C
- 13 ☐ A ☐ B ☐ C
- 14 ☐ A ☐ B ☐ C
- 15 ☐ A ☐ B ☐ C
- 16 ☐ A ☐ B ☐ C
- 17 ☐ A ☐ B ☐ C
- 18 ☐ A ☐ B ☐ C
- 19 ☐ A ☐ B ☐ C
- 20 ☐ A ☐ B ☐ C
- 21 ☐ A ☐ B ☐ C
- 22 ☐ A ☐ B ☐ C
- 23 ☐ A ☐ B ☐ C
- 24 ☐ A ☐ B ☐ C
- 25 ☐ A ☐ B ☐ C

Doğru:

Yanlış:

PUAN:

Bafra Gazi
İlköğretim Okulu
2 / B Sınıfı
Genel
Değerlendirme
Sınavı - 13

Adı:
Soyadı:

- 1 ☐ A ☐ B ☐ C
- 2 ☐ A ☐ B ☐ C
- 3 ☐ A ☐ B ☐ C
- 4 ☐ A ☐ B ☐ C
- 5 ☐ A ☐ B ☐ C
- 6 ☐ A ☐ B ☐ C
- 7 ☐ A ☐ B ☐ C
- 8 ☐ A ☐ B ☐ C
- 9 ☐ A ☐ B ☐ C
- 10 ☐ A ☐ B ☐ C
- 11 ☐ A ☐ B ☐ C
- 12 ☐ A ☐ B ☐ C
- 13 ☐ A ☐ B ☐ C
- 14 ☐ A ☐ B ☐ C
- 15 ☐ A ☐ B ☐ C
- 16 ☐ A ☐ B ☐ C
- 17 ☐ A ☐ B ☐ C
- 18 ☐ A ☐ B ☐ C
- 19 ☐ A ☐ B ☐ C
- 20 ☐ A ☐ B ☐ C
- 21 ☐ A ☐ B ☐ C
- 22 ☐ A ☐ B ☐ C
- 23 ☐ A ☐ B ☐ C
- 24 ☐ A ☐ B ☐ C
- 25 ☐ A ☐ B ☐ C

Doğru:

Yanlış:

PUAN:

Bafra Gazi
İlköğretim Okulu
2 / B Sınıfı
Genel
Değerlendirme
Sınavı - 13

Adı:
Soyadı:

- 1 ☐ A ☐ B ☐ C
- 2 ☐ A ☐ B ☐ C
- 3 ☐ A ☐ B ☐ C
- 4 ☐ A ☐ B ☐ C
- 5 ☐ A ☐ B ☐ C
- 6 ☐ A ☐ B ☐ C
- 7 ☐ A ☐ B ☐ C
- 8 ☐ A ☐ B ☐ C
- 9 ☐ A ☐ B ☐ C
- 10 ☐ A ☐ B ☐ C
- 11 ☐ A ☐ B ☐ C
- 12 ☐ A ☐ B ☐ C
- 13 ☐ A ☐ B ☐ C
- 14 ☐ A ☐ B ☐ C
- 15 ☐ A ☐ B ☐ C
- 16 ☐ A ☐ B ☐ C
- 17 ☐ A ☐ B ☐ C
- 18 ☐ A ☐ B ☐ C
- 19 ☐ A ☐ B ☐ C
- 20 ☐ A ☐ B ☐ C
- 21 ☐ A ☐ B ☐ C
- 22 ☐ A ☐ B ☐ C
- 23 ☐ A ☐ B ☐ C
- 24 ☐ A ☐ B ☐ C
- 25 ☐ A ☐ B ☐ C

Doğru:

Yanlış:

PUAN:

Bafra Gazi
İlköğretim Okulu
2 / B Sınıfı
Genel
Değerlendirme
Sınavı - 13

Adı:
Soyadı:

- 1 ☐ A ☐ B ☐ C
- 2 ☐ A ☐ B ☐ C
- 3 ☐ A ☐ B ☐ C
- 4 ☐ A ☐ B ☐ C
- 5 ☐ A ☐ B ☐ C
- 6 ☐ A ☐ B ☐ C
- 7 ☐ A ☐ B ☐ C
- 8 ☐ A ☐ B ☐ C
- 9 ☐ A ☐ B ☐ C
- 10 ☐ A ☐ B ☐ C
- 11 ☐ A ☐ B ☐ C
- 12 ☐ A ☐ B ☐ C
- 13 ☐ A ☐ B ☐ C
- 14 ☐ A ☐ B ☐ C
- 15 ☐ A ☐ B ☐ C
- 16 ☐ A ☐ B ☐ C
- 17 ☐ A ☐ B ☐ C
- 18 ☐ A ☐ B ☐ C
- 19 ☐ A ☐ B ☐ C
- 20 ☐ A ☐ B ☐ C
- 21 ☐ A ☐ B ☐ C
- 22 ☐ A ☐ B ☐ C
- 23 ☐ A ☐ B ☐ C
- 24 ☐ A ☐ B ☐ C
- 25 ☐ A ☐ B ☐ C

Doğru:

Yanlış:

PUAN:

Bafra Gazi 10 - Süleyman ÖZAK