

## FEN VE TEKNOLOJİ DERSİ SINAVI



S.1- I-mum II-ampul III-yıldız IV- ateş böceği V-fener  
Yukarıdakilerden hangileri doğal ışık kaynakları değildir?

A) I-II-V B) II-IV C) I-II-IV D) I-III

S.2- Bazı cisimler ışık kaynağı olmadıkları halde, ışıklı ortamda ışık yayıyormuş gibi görünür.

Aşağıdakilerden hangisi bu tür bir cisim değildir?



D)



Araba reflektörü  
ayna

araba farı

ay

S.3- Aşağıdakilerden hangisi sesle ilgili yanlış bir bilgidir?

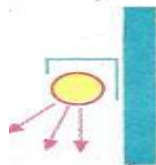
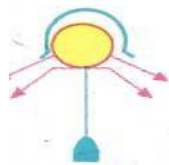
A) Ses oluşması için maddelerin titreşmesi gerekir. B) Gürültü stres ve gerilimi artırır.  
C) İnsan kulağı her sesi işitebilir. D) Su ve rüzgar sesi doğal seslerdir.

S.4- Emre odasının ortasına bir sehpa koyuyor. Bir çalar saati kurup sehpanın üzerine bırakıyor. Odanın dört farklı köşesinde durarak saatin sesini dinliyor.

Emre, bu deneyle aşağıdakilerden hangisine cevap arıyor olabilir?

A) Ses kaynağının yerden yüksekliği yayılma hızını etkiler mi? B) Ses her köşeye aynı anda nasıl ulaşır?  
C) Sesin hızı yayıldığı ortama göre değişir mi? D) Ses bir yönde mi yayılır yoksa her tarafa dağılır mı?

S.5- Aşağıda verilen aydınlatma şekillerinden hangisi yanlıştır?



S.6-Görme olayının gerçekleşmesi için cisimlerin aydınlatılması gerekir.

Hangisini görebilmemiz için aydınlatılmaya gerek yoktur?

- A) Ay B) ev C) ateş böceği D) kitap

S.7-Müzik aletleri ve müzik aletlerinden ses çıkarma nedenleri ile ilgili anlatılmelerden hangisi yanlıştır? B) C) D)



- A) hava titreşir B) hava titreşir C) deri titreşir  
D) tel titreşir

S.8- İnsanların ses çıkarması ile aşağıdaki hangi müzik aletinin ses çıkarması bir birine benzer?

- A) gitar B) kaval C) zurna D) trampet

S.9- Ses aşağıdakilerden hangisinde en hızlı yayılır?

- A) havada B) demirde C) suda D) boşlukta

S.10-Aşağıdakilerden hangisi ışık kaynağı değildir?

- A) Güneş B) ateş böceği C) Ay D) yanan mum

S.11-Aşağıdakilerden hangisi yanlıştır?

A) Titreşen cisimler sesin oluşmasını sağlar.

B) Ses bir madde değil, enerjidir.

C) İnsanların duymadığı seslerden tıp alanında yararlanır. D) Ses kaynağından uzaklaştıkça sesin şiddeti artar.

S.12-Şimşek çakması ve gök gürültüsü aynı anda gerçekleşir. Gök gürültüsünün şimşek çakmasından sonra duyulması bize aşağıdakilerden hangisini kanıtlar?

- A) Işığın sesten daha hızlı yayıldığını. B) Sesin yansımaları  
C) Sesin dalgalar halinde yayıldığını. D) Sesin şiddetini.

S.13-Aşağıdaki bilgilerden hangisi yanlıştır?

A) İnsan kulağı çevredeki seslerin hepsini işitemez. B)Gürültülü ortamda çalışan insanlar daha dikkatli olurlar.

C) Gürültü, insanın gergin ve sinirli olmasına yol açar. D)Gürültüden korunmak için binalara ses yalıtımı yapılır.

S.14- I- Uzun süre Güneş ışığında kalan eşyaların rengi solar.

II- Güneş ışığında kalan yiyeceklerin tatları bozulur.

III-Güneş ışığı bir maddedir.

Yukarıda verilen bilgilerin hangileri doğrudur?

- A) II-III B) I-III C) I-II D) I-II-III

S.15-Aşağıdaki bilgilerden hangisi yanlıştır?

A) Saatteki akrep ve yelkovanın hareketi sabit harekettir. B) Bitkiler yön değiştirme hareketine sahiptir.

C) Kuvvet azalırsa hareket yavaşlar.

D) Kuvvet cisimlerin kütlelerini değiştirir.

**S.16-Aşağıdaki bilgilerden hangisi yanlıştır?**

- A) Salıncakta sallanan çocuk sallanma hareketi yapar.
- B) Dünya'nın Güneş etrafındaki hareketi hızlanan harekettir.
- C) Durağa yaklaşan otobüsün hareketi yavaşlayan harekettir.
- D) Yüksekten bırakılan topun hareketi hızlanan harekettir.

**S.17- I- Trafikte ambulans sesini duyan şoför.**

**II- Zilin sesini duyan öğrenci.**

**III-Müzik aletlerinin sesini duyan orkestra şefi.**

Yukarıdaki sesleri duyan şoför, öğrenci ve orkestra şefinin ortak özelliği aşağıdakilerden hangisidir?

- A) Çıkan sese göre tepki verirler.
- B) Duydukları sestten etkilenmezler.
- C) Çıkan sesin yönüne doğru bakarlar.
- D) Seslere karşı bir tepki vermezler.

**S.18- I- Enerji türüdür. II- Maddedirler. III- Boşlukta yayılırlar.**

Yukarıdaki özelliklerden hangileri ışık ve ses için ortak özelliktir?

- A) I ve II
- B) II ve III
- C) Yalnız-I
- D) I - II - III

**S.19- I- Caretta Caretta kaplumbağalarının neslinin tükenmesi.**

**II- Göçmen kuşların yollarını şaşkırmaları.**

**III-Büyük şehirlerde yıldızların sönük gözükmesi.**

Yukarıdakilerden hangisi ya da hangileri ışık kirliliğinin nedenlerindendir?

- A) I - II
- B) I- III
- C) II- III
- D) I - II - III

**S.20-Aşağıdaki cümleleri okuyarak doğru olanların başına D , yanlış olanların başına Y harfi yazınız.**

- 1-( ) İstenmeyen her ses gürültüdür.
- 2-( ) Işığın kütlesi vardır, hacmi yoktur.
- 3-( ) Titreşerek ses çıkaran kısa tel daha ince, uzun tel daha kalın ses çıkarır.
- 4-( ) Ses kaynağının bir saniyedeki titreşim sayısına sesin şiddeti denir.
- 5-( ) Isı ve ışık veren ışık kaynaklarına sıcak ışık kaynakları denir.

**Joker soru: I -Yaşantımızı kolaylaştırmıştır. II-Günün her saatinde iş yapma olanağı sağlamıştır.**

**III- Geceleri de araba kullanmaya olanak sağlamıştır.**

**Aydınlatma teknolojilerinin yaşamımıza etkileriyle ilgili olarak yukarıda verilenlerden hangisi ya da hangileri doğrudur?**

- A) Yalnız I
- B) Yalnız II
- C) I-II-III
- D) I ve III