

FEN VE TEKNOLOJİ DERSİ ETKİNLİKLERİ

Adı Soyadı:.....

1. I. Nabızın en iyi sayılma yollarından biri sağ elin işaret ve orta parmağını sol bileğin iç tarafına, baş parmak tümseğinin hemen arkasına gelecek biçimde yerleştirmektir.

II. Steteskop doktorların, hastalarının kalp ve diğer bazı organlarını dinlemek için kullandığı araçtır. Yukarıda verilen bilgilerle ilgili aşağıdakilerden hangisi söylenebilir?

- A. Yalnız I doğru B. Yalnız II doğru
C. Her ikisi de doğru D. Her ikisi de yanlış

2. İnsan ve iskelet arasındaki ilişki bina ile aşağıdakilerden hangisi arasında vardır?

- A. binanın temeli B. binanın demirleri
C. binanın tuğlaları D. binanın çatısı

I. İskeletimizin sadece kısa kemiklerden oluşmuş kısmı hangisidir?

II. İskeletimizin sadece yassı kemiklerden oluşmuş kısmı hangisidir?

3. Yukarıda verilen, iskeletimizin kısımlarıyla ilgili soruların cevapları hangi seçenekte doğru verilmiştir?

- | | |
|-----------------|--------------|
| I | II |
| A. kollar | göğüs kafesi |
| B. bacaklar | omurga |
| C. omurga | kafatası |
| D. göğüs kafesi | kollar |

4. İskeletin görevlerinden birisi de hayati organları, çarpma vurma ve darbe gibi dış etkilere korumaktır.

I. Kalp II. Akciğer III. Böbrek

Buna göre, yukarıda verilen organlardan hangileri iskelet tarafından dış etkilere korunur?

- A. Yalnız I B. II, III C. I, III D. I, II

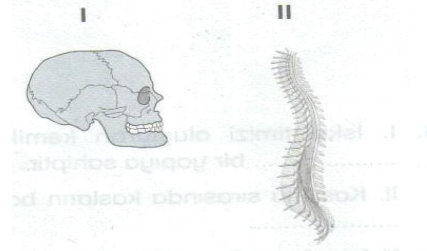
5. Ahmet ve Rıza, kası incelemek için, kasaptan aldıkları dana etini kullanıyorlar. Etin, önce rengi ve diğer fiziksel özelliklerini, bir büyüklüğü yardımıyla haşladıktan sonra da yapısını inceliyorlar.

Bu inceleme sonunda Ahmet ve Rıza aşağıdaki sonuçlardan hangilerine ulaşamaz?

- I. Kas kırmızı renklidir.
II. Sert bir yapısı vardır.
III. Liflerden oluşmuştur.
- A. yalnız I B. yalnız II C. I, II D. II, III

6. Aşağıdaki etkinliklerden hangisini yapan bir kişide soluk ve nabız hızı en düşüktür?

- A. kitap okuma
B. futbol oynama
C. merdiven çıkma
D. yürüyüş yapma



7. Yukarıda verilen iskelet kısımları hangi tür kemiklerden oluşur?

- | | |
|----------|-------|
| I | II |
| A. uzun | kısa |
| B. yassı | uzun |
| C. yassı | kısa |
| D. kısa | yassı |

8. Solunum yapılarıyla ilgili aşağıda verilen bilgilerden hangisi doğru değildir?

- A. Akciğer göğüs kafesi içinde yer alır.
B. Sigara akciğerler için zararlıdır.
C. Soluk borusu akciğerlerde ikiye ayrılır.
D. Ağız ve burun boşluğunun birleştiği yere gırtlak denir.

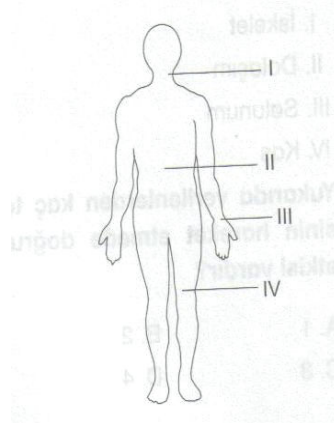
9. I. Kalp II. Yutak
III. Akciğer IV. Damar
V. Soluk borusu VI. Kan

Yukarıda verilen yapıların solunum ve dolaşıma ait olma durumuna göre, gruplandırılması aşağıdakilerden hangisinde verilmiştir?

- | | |
|------------------|----------------|
| <u>Solunum</u> | <u>Dolaşım</u> |
| A. I, IV, V | VI, II, III |
| B. I, II, III, V | IV, VI |
| C. II, IV, VI | I, IV, V |
| D. III, IV | II, IV, VI |

10. I. Oksijen II. Karbon dioksit III. Besin
Yukarıda verilenlerden hangileri kan tarafından taşınan maddelerdendir?

- A. I, II B. yalnız I C. II, III D. hepsi



22. Kalbin kanı pompalaması sırasında meydana gelen etkiyi vücudumuzun bazı bölümlerindeki damarlardan daha iyi hissederiz. Buna göre, yandaki şekilde numaralandırılmış kısımlardan hangilerinde bu etki daha iyi hissedilir?

- A. I, II B. I, D. II. C. II, IV D. I, II,