

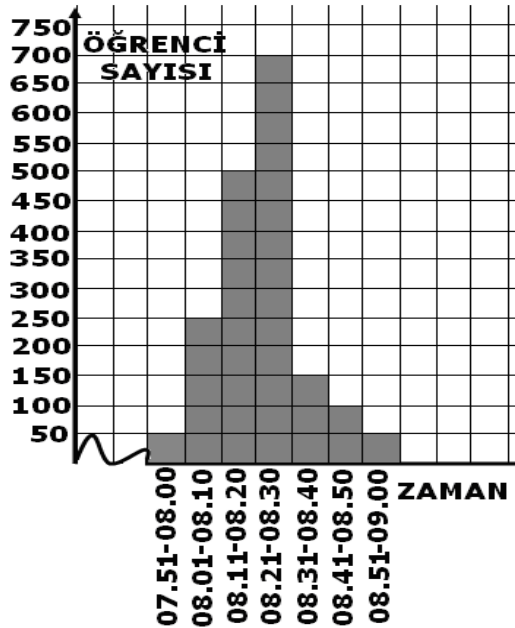
ADI:  
SOYADI:  
SINIFI:

NO:

DERS: MATEMATİK  
KONU: HİSTOGRAM  
HAZIRLAYAN: ÖMER ASKERDEN

- 1-) Sınıfımızdaki öğrencilerin seçtiği kişilerin yaş aralığı;  
10,10,11,12,13,13,13,15,15,16,16,17,17,18,19,21,21,22,22,23,23,24,24,24,25,26,27,28,30,31,31,31,32,33,33,34,35,36,36,36,37,37,38,38,39,39,40,43,45,47,48,49,01  
arak veriliyor. Bu verileri tabloda 8 gruba ayırdığımızda grup genişliği kaç olur?  
a)4 b)5 c)6 d)7

**ÖRNEK-1:** Aşağıdaki grafikte öğrencilerin dershaneye geliş saatleri verilmiştir.  
**ÖĞRENCİLERİN DERSHANEYE GELİŞ SAATLERİ**



- 2-)ÖRNEK\_1' deki grafikte verilenlere göre, veri grubunun açıklığı kaçtır?  
a)69 b)89 c)49 d)79
- 3-) ÖRNEK\_1' deki grafikte verilenlere göre, veri grubunun genişliği kaçtır?  
a)7 b)8 c)10 d)9

**ÖRNEK-2:** Bir dershanedeki öğrencilerin 90 soruluk seviye belirleme sınavını bitirme süreleri ilgili tablo aşağıda verilmiştir.

SINAV BİTİRME SÜRESİ ÇETELE VE TABLOSU			
GRUP SAYISI	BİTİRME SÜRESİ GRUBU	ÖĞRENCİ SAYISI ÇETELE	ÖĞRENCİ SAYISI SIKLIK
1	60-64	I	10
2	65-69	IIII	40
3	70-74	IIIIIIII	80
4	75-79	IIIIIIIIII	90
5	80-84	IIIIII	60
6	85-89	II	20

I=10 ÖĞRENCİYİ GÖSTERMEKTEDİR.

- 4-) ÖRNEK-2'deki SINAV BİTİRME SÜRESİ TABLOSUNA göre; Veri grubu açıklığı kaçtır?  
a)32 b)45 c)29 d)64
- 5-) ÖRNEK-2'deki SINAV BİTİRME SÜRESİ TABLOSUNA göre; Grup sayısı 6 olduğunda grup genişliği kaç olur?  
a)5 b)4 c)6 d)7

**ÖRNEK-3:** Bir sınıfta bulunan 36 kişinin ağırlıkları aşağıdaki gibidir.

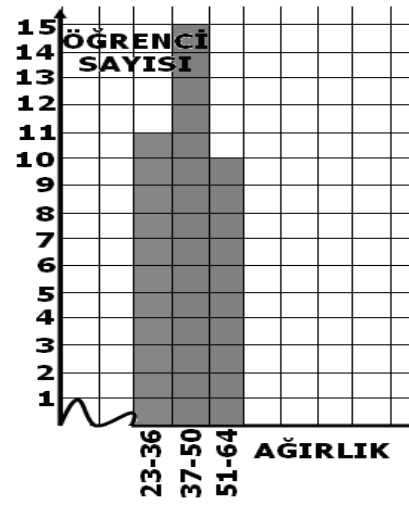
45,31,25,60,32,45,33,23,54,53,41,32,36,48,28,34,44,50,35,41,43,54,38,46,40,50,32,42,52,62,54,53,39,40,47,55

- 6-) ÖRNEK-3'deki verilere göre, veri grubu açıklığı kaçtır?  
a) b) c)39 d)57

- 7-) ÖRNEK-3'deki verilere göre, verilerin istenen grup sayısı 3 ise grup genişliği kaçtır?  
a)12 b)13 c)15 d)14

8-)Aşağıda verilen histograma göre, veri grubu kaç gruba ayrılmıştır?

**BİR SINIFTAKİ ÖĞRENCİLERİN AĞIRLIKLARI**

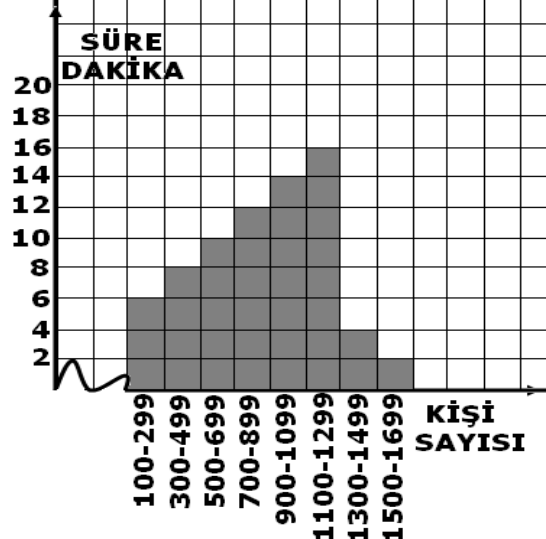


- a)1 b)2 c)3 d)4

**ÖRNEK-4:** Aşağıdaki grafik internette arama motorlarına MEB yazarak <http://www.meb.gov.tr/> adresine ulaşan kişilerin toplam kaç dakika adreste kaldıklarını gösteriyor.(Grafikte yatay ekseninde 1-100 Aralığında hiç veri olmadığından yanlış yorumlara yol açmamak için "zikzak" kullanılmıştır)

Buna göre;

**GRAFİK: MEB WEB ADRESİNE ULAŞAN KİŞİLER.**



ADI:  
SOYADI:  
SINIFI:

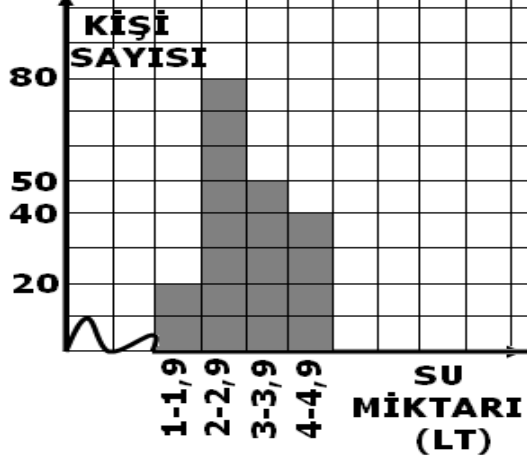
NO:

DERS: MATEMATİK  
KONU: HİSTOGRAM  
HAZIRLAYAN: ÖMER ASKERDEN

9-) ÖRNEK-4'deki Tabloya göre, Veri grubunun açıklığı kaçtır?  
a)1599 b)1499 c)1699 d)1399

b) ÖRNEK-4'deki Tabloya göre, Veri grubu genişliği kaç olarak alınmıştır?  
a)199 b)200 c)201 d)202

ÖRNEK-5 GRAFİK: ÖĞRENCİLERİN TÜKETTİĞİ SU MİKTARI.



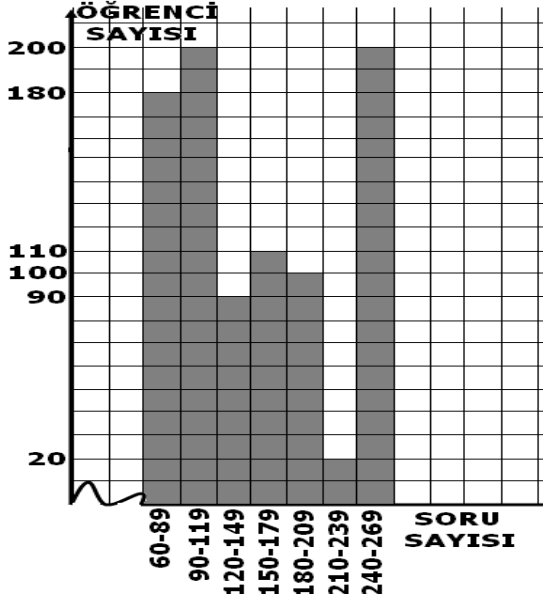
Yukarıdaki grafik Bir okuldaki öğrencilerin bir günde tükettiği su miktarını göstermektedir.

10-) ÖRNEK-5'deki Tabloya göre, Bu verilerin veri açıklığı kaçtır?  
a)3,9 b)2,9 c)1,9 d)4,9

11-) ÖRNEK-5'deki Tabloya göre, Veri grubunun genişliği kaçtır?  
a)1 b)10 c)9 d)11

ÖRNEK-6 Aşağıdaki grafik bir dershanedeki öğrencilerin çözdüğü soru sayısını göstermektedir.

GRAFİK: ÇÖZÜLEN SORU SAYILARI

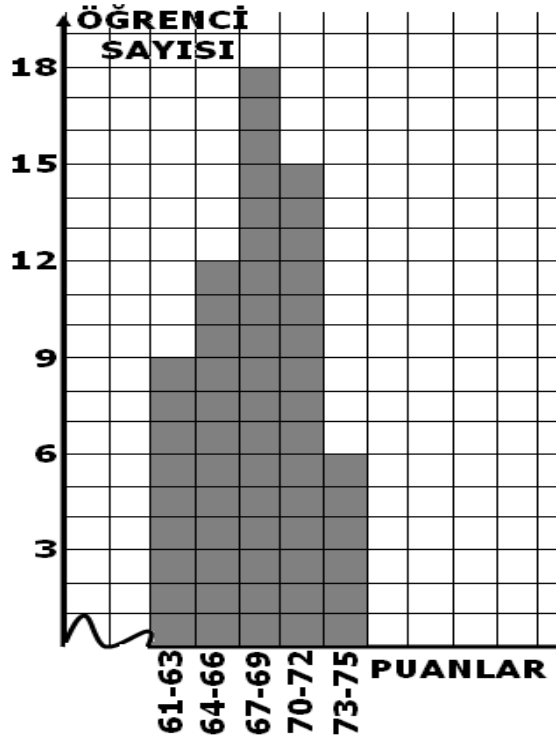


NOT: Grafikte zikzak olan yerde veri yoktur.

12-) ÖRNEK-6'deki Tabloya göre, Veri grubunun açıklığı kaçtır?  
a)210 b)209 c)211 d)212

13-) ÖRNEK-6'deki Tabloya göre, Veri grubunun genişliği kaçtır?  
a)29 b)31 c)30 d)32

ÖRNEK-7) GRAFİK: SINAV PUANLARI.



Yukarıdaki grafik bir grup öğrencinin bir deneme sınavından aldıkları puanları göstermektedir.

14-) ÖRNEK-7'deki Tabloya göre, Bu veri grubunun açıklığı kaçtır?  
a)12 b)13 c)15 d)14

15-) ÖRNEK-7'deki Tabloya göre, Bu veri grubunun grup genişliği kaçtır?  
a)1 b)2 c)3 d)4

16-) ÖRNEK-7'deki Tabloya göre, Bu sınavda alınan en düşük puan en çok kaç olabilir?  
a)63 b)64 c)62 d)61

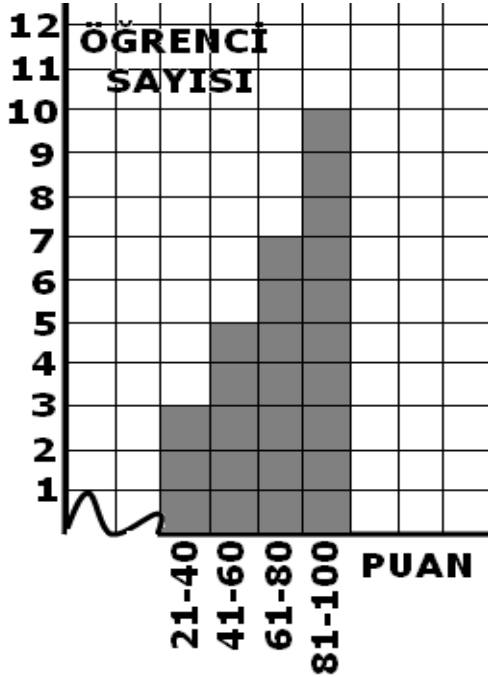
17-) ÖRNEK-7'deki Tabloya göre, Bu sınavda alınan en düşük puan en az kaç olabilir?  
a)63 b)64 c)62 d)61

ADI:  
SOYADI:  
SINIFI:

NO:

DERS: MATEMATİK  
KONU: HİSTOGRAM  
HAZIRLAYAN: ÖMER ASKERDEN

**ÖRNEK-8)** 40 puandan fazla alan öğrencilerin başarılı sayıldığı bir sınıfın TÜRKÇE Dersindeki puan dağılımı aşağıdaki verilen grafikteki gibidir.



NOT: Grafikte zikzak olan yerde veri yoktur.

18-) ÖRNEK-8'deki Tabloya göre, Bu veri grubunun açıklığı kaçtır?

a)69 b)79 c)89 d)99

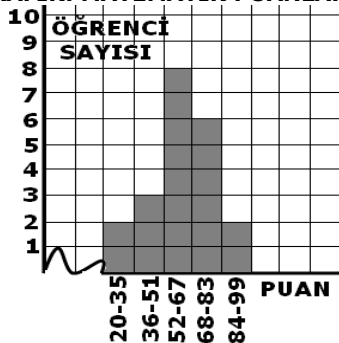
19-) ÖRNEK-8'deki Tabloya göre, Bu veri grubunun grup genişliği kaçtır?

a)19 b)20 c)21 d)22

20-) ÖRNEK-8'deki Tabloya göre, Bu sınıfın başarı yüzdesi kaçtır?

a)0,77 b)0,66 c)0,88 d)0,99

**ÖRNEK-9:** GRAFİK: MATEMATİK PUANLARI.



Yukarıdaki histogram bir sınıfta MATEMATİK dersinden alınan puanların dağılımını göstermektedir.

21-) ÖRNEK-9'daki Tabloya göre, Bu veri grubunun açıklığı kaçtır?

a)79 b)69 c)49 d)39

22-) ÖRNEK-9'daki Tabloya göre, Bu veri grubunun Grup aralığı(genişliği) kaçtır?

a)14 b)15 c)16 d)17

23-) ÖRNEK-9'daki Tabloya göre, Bu sınıfın Matematik Dersinden alınan en düşük not, en çok kaç olabilir?

a)34 b)35 c)36 d)37

24-) ÖRNEK-9'daki Tabloya göre, Bu sınıfta kaç öğrenci Matematik sınavına girmiştir?

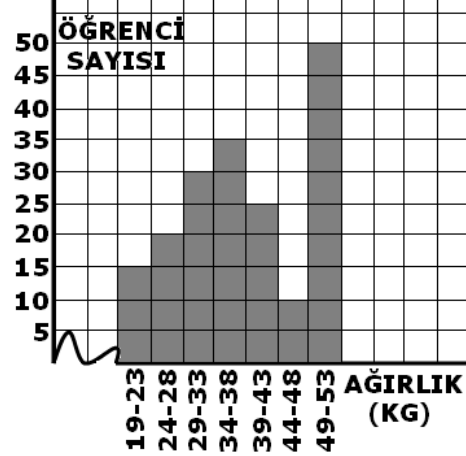
a)19 b)20 c)18 d)21

25-) ÖRNEK-9'daki Tabloya göre, Bu sınıfın Matematik Dersinden alınan en düşük not, en az kaç olabilir?

a)15 b)25 c)20 d)35

**ÖRNEK-10:** Aşağıdaki histogramda bir ilköğretim okulunun 1.,2.,3.,4.,5. sınıflarında okuyan öğrencilerin ağırlıkları verilmiştir.

GRAFİK: ÖĞRENCİ AĞIRLIKLARI.



NOT: Grafikte zikzak olan yerde veri yoktur.

26-) ÖRNEK-10'daki Tabloya göre, Bu veri grubunun açıklığı kaçtır?

a)22 b)25 c)34 d)23

27-) ÖRNEK-10'daki Tabloya göre, Bu veri grubunun grup genişliği kaçtır?

a)3 b)4 c)5 d)6

28-) ÖRNEK-10'daki Tabloya göre, Bu ilköğretim okulunda kaç öğrenci okumaktadır?

a)183 b)186 c)184 d)185

29-) ÖRNEK-10'daki Tabloya göre, Bu okulda ağırlığı 39-43 kilogram aralığında olan kaç öğrenci vardır?

a)25 b)30 c)15 d)35

30-) ÖRNEK-10'daki Tabloya göre, Bu okulda ağırlığı en düşük olan öğrenci en çok kaç kilogramdır?

a)21 b)23 c)20 d)19

31-) ÖRNEK-10'daki Tabloya göre, Bu okulda ağırlığı en düşük olan öğrenci en az kaç kilogramdır?

a)18 b)21 c)19 d)22

ADI:  
SOYADI:  
SINIFI:

NO:

DERS: MATEMATİK  
KONU: HİSTOGRAM  
HAZIRLAYAN: ÖMER ASKERDEN

**ÖRNEK-11: BİR HAFTADA SATILAN ÜRÜN SAYILARI**  
**BİR HAFTADA SATILAN ÜRÜN SAYILARI**

31	28	22	36	27	40
16	17	31	34	40	38
27	31	41	28	41	25
50	49	33	29	44	24
29	42	41	31	29	29

Yukarıda bir şirkette çalışan satış elemanlarının bir haftada sattıkları ürünlerin sayıları verilmiştir.

32) ÖRNEK-11'deki Tabloya göre, Bu veri grubunun açıklığı kaçtır?

a)34 b)35 c)36 d)37

33) ÖRNEK-11'deki Tabloya göre, Bu veri grubunun 5 gruba göre, grup genişliği kaçtır?

a)6 b)7 c)8 d)9

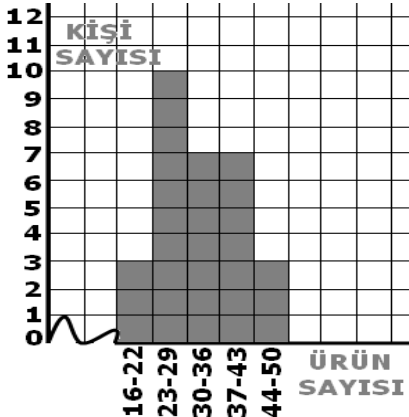
34) ÖRNEK-11'deki Tabloya göre, Bu işyerinde kaç kişi çalışmaktadır?

a)15 b)25 c)30 d)35

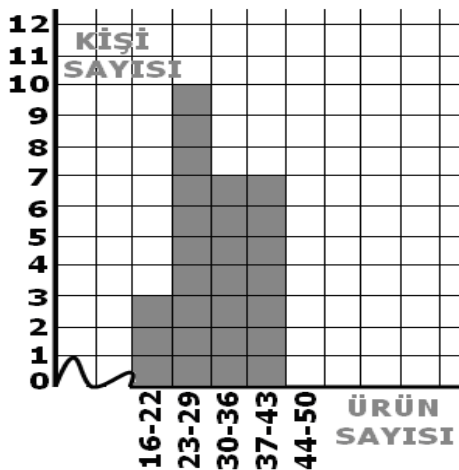
35) ÖRNEK-11'deki Tabloya göre, Bu işyerinde 37-43 Grup Aralığında Satış Yapan Kaç Kişi Vardır?

a)5 b)9 c)8 d)7

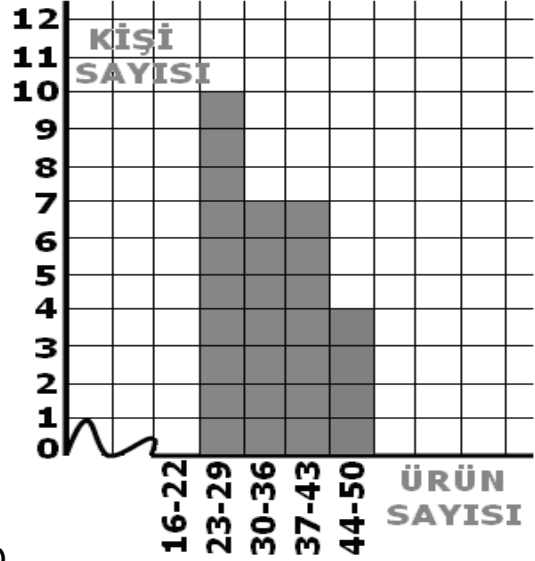
36) ÖRNEK-11'deki Tabloya göre, Bu işyerinde Satılan Ürünlerin Histogramın aşağıdakilerden hangisi-  
dir?



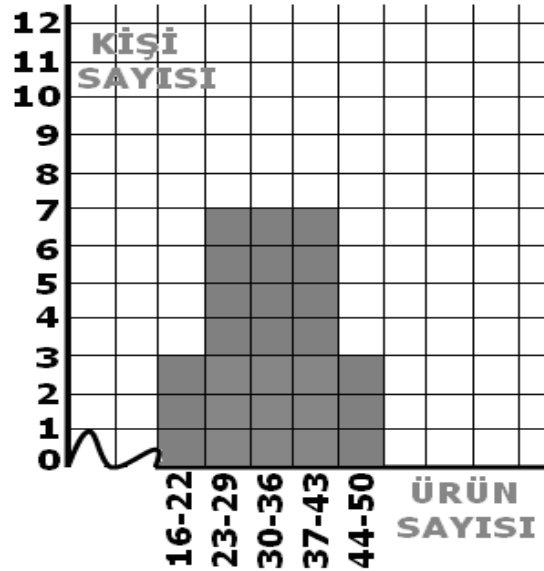
a)



b)



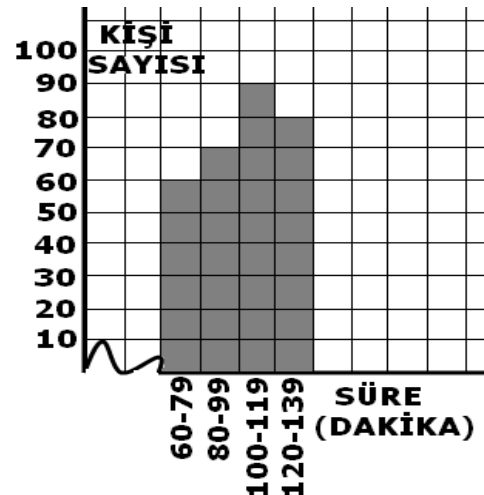
c)



d)

**ÖRNEK-12:** Aşağıdaki histogram da bir spor salonuna gelen kişiler ve bu kişilerin spor salonunda kalma süreleri verilmiştir.

**GRAFİK: SPOR SALONUNA GELEN KİŞİLER VE KALMA SÜRELERİ.**



NOT: Grafikte zikzak olan yerde veri yoktur.

ADI:  
SOYADI:  
SINIFI:

NO:

DERS: MATEMATİK  
KONU: HİSTOGRAM  
HAZIRLAYAN: ÖMER ASKERDEN

37-) ÖRNEK-12'deki Tabloya göre, Bu veri grubunun açıklığı kaçtır?

a)99 b)19 c)89 d)79

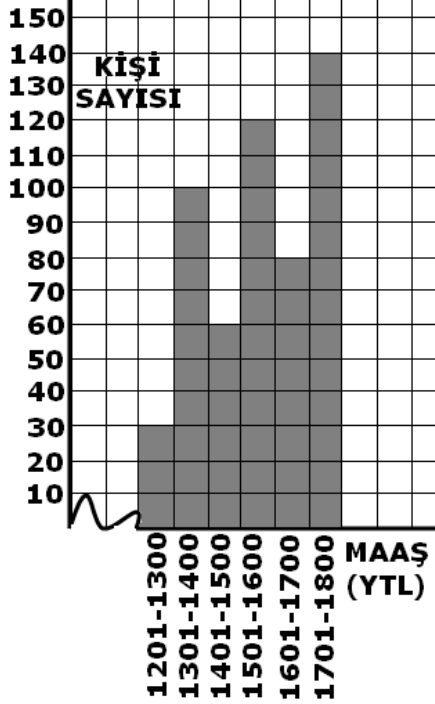
38-) ÖRNEK-12'deki Tabloya göre, Bu veri grubunun grup genişliği kaçtır?

a)20 b)21 c)19 d)22

39-) ÖRNEK-12'deki Tabloya göre, Bu veri grubunun 4.grup aralığı kaçtır??

a)60-79 b)80-99  
c)100-119 d)120-139

ÖRNEK-13: Aşağıdaki histogramda bir fabrikadaki çalışanların aylık maaş durumları verilmiştir. FABRİKA ÇALIŞANLARININ AYLIK MAAŞLARI.



NOT: Grafikte zikzak olan yerde veri yoktur.

40-) ÖRNEK-13'deki Tabloya göre, Bu veri grubunun açıklığı kaçtır?

a)399 b)699 c)499 d)599

41-) ÖRNEK-13'deki Tabloya göre, Bu veri grubunun grup genişliği kaçtır?

a)100 b)101 c)99 d)102

42-) ÖRNEK-13'deki Tabloya göre, Bu veri grubuna göre en yüksek maaş en az kaç YTL dir?

a)1800 b)1701 c)1750 d)1650

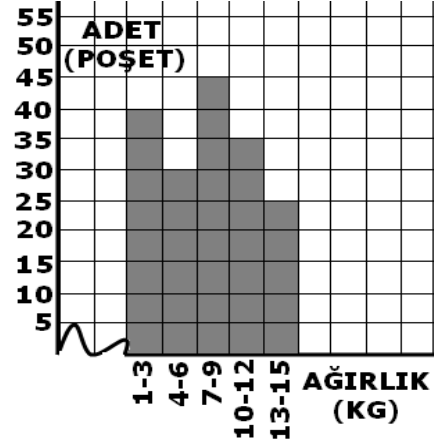
43-) ÖRNEK-13'deki Tabloya göre, Bu veri grubuna göre en düşük maaş en çok kaç YTL dir?

a)1400 b)1100 c)1200 d)1300

44-) ÖRNEK-13'deki Tabloya göre, Bu veri grubunun 1601-1700 grup genişliğinde kaç kişi aylık almaktadır?

a)60 b)70 c)80 d)90

ÖRNEK-14: Bir toptancının bir ayda sattığı bulgur paketlerinin ağırlığı ve adedi histogram ile verilmiştir. Buna göre;



NOT: Grafikte zikzak olan yerde veri yoktur.

45-) ÖRNEK-14'deki Tabloya göre, Bu veri grubunun açıklığı kaçtır?

a)14 b)13 c)12 d)15

46-) ÖRNEK-14'deki Tabloya göre, Bu veri grubunun grup genişliği kaçtır?

a)2 b)3 c)4 d)5

47-) ÖRNEK-14'deki Tabloya göre, Bu veri grubuna göre EN FAZLA satışın yapıldığı grup genişliğinde en çok kaç kg satış yapılmıştır?

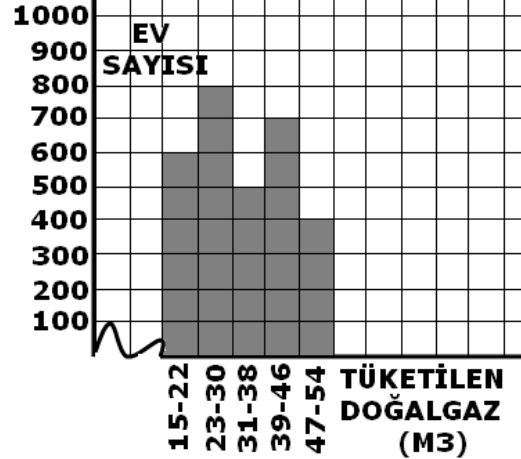
a)12 b)13 c)14 d)15

48-) ÖRNEK-14'deki Tabloya göre, Bu veri grubuna göre EN FAZLA satışın yapıldığı grup genişliğinde en az kaç kg satış yapılmıştır?

a)12 b)15 c)13 d)14

ÖRNEK-15: Aşağıdaki histogram bir küçük il merkezindeki evlerin aylık doğal gaz tüketim miktarını göstermektedir.

GRAFİK: TÜKETİLEN DOĞALGAZ MİKTARI.



NOT: Grafikte zikzak olan yerde veri yoktur.

49-) ÖRNEK-15'deki Tabloya göre, Bu veri grubunun açıklığı kaçtır?

a)39 b)38 c)38 d)40

50-) ÖRNEK-15'deki Tabloya göre, Bu veri grubunun grup genişliği kaçtır?

a)5 b)6 c)8 d)9

ADI:  
SOYADI:  
SINIFI:

NO:

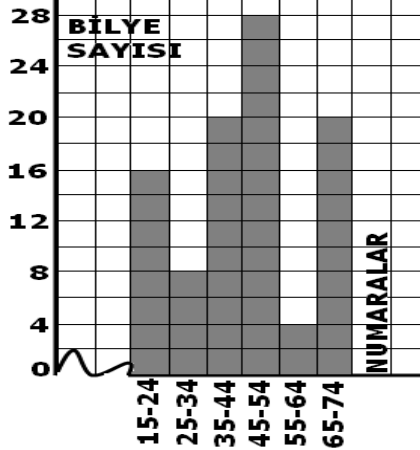
DERS: MATEMATİK  
KONU: HİSTOGRAM  
HAZIRLAYAN: ÖMER ASKERDEN

51-) ÖRNEK-15'deki Tabloya göre, Bu veri grubuna göre EN FAZLA doğal gazın tüketildiği grup genişliğinde en çok kaç metre küp doğal gaz kullanılmıştır?  
a)48 b)54 c)51 d)49

52-) ÖRNEK-15'deki Tabloya göre, Bu il merkezinde 22 metre küpten fazla doğal gaz kullanan kaç ev vardır?  
a)2200 b)2500 c)2300 d)2400

ÖRNEK-16: Aşağıdaki histogram bir torbada bulunan 15'den 74'e kadar NUMARALANDIRILMIŞ bilye sayısını göstermektedir.

GRAFİK: BİR TORBADA BULUNAN BİLYE SAYISI.



NOT: Grafikte zikzak olan yerde veri yoktur.

53-) ÖRNEK-16'daki Tabloya göre, Bu veri grubunun açıklığı kaçtır?  
a)49 b)59 c)69 d)79

54-) ÖRNEK-16'daki Tabloya göre, Bu veri grubunun grup genişliği kaçtır?  
a)10 b)11 c)12 d)9

55-) ÖRNEK-16'daki Tabloya göre, 45-54 grup genişliğinde kaç tane numaralandırılmış bilye vardır?  
a)26 b)27 c)28 d)29

ÖRNEK-17: 15 Kişi 1 km lik bir koşu yarışına katılmıştır. Bu kişilerin yarışı tamamlama süreleri aşağıdaki tabloda verilmiştir.

KOŞUYU TAMAMLAMA SÜRELERİ (SANİYE)	
SPORCU SAYISI	KOŞU SÜRESİ (SANİYE)
1.GRUP	
1	289
2	363
3	338
2.GRUP	
4	321
5	301
6	378
3.GRUP	
7	354
8	330
9	310
4.GRUP	
10	296
11	370
12	344
5.GRUP	
13	328
14	308
15	385

56-) ÖRNEK-17'deki Tabloya göre, Bu veri grubunun açıklığı kaçtır?  
a)95 b)96 c)97 d)98

57-) ÖRNEK-17'deki Tabloya göre, Bu veri grubunun grup genişliği kaçtır?  
a)19 b)20 c)21 d)22

ÖRNEK-18: Bir bilgisayar oyununda oyuncular en az 10 ve en fazla 100 puan almaktadır. Bu oyunu oynayan 60 kişinin aldıkları puanlar aşağıda verilmiştir.

4,4,6,5,12,15,4,24,7,9,8,7,13,14,18,14,15,16,14,23,28,25,26,25,29,22,30,30,32,30,33,37,37,31,34,38,39,38,44,44,42,48,48,49,41,54,58,56,51,50,52,51,59,62,64,62,60,61,60

58-) ÖRNEK-18'deki verilere göre, Bu verinin açıklığı kaçtır?  
a)58 b)59 c)60 d)61

59-) ÖRNEK-18'deki verilere göre, Bu verilerin 6 Grup olması için grup genişliği kaçtır?  
a)9 b)12 c)10 d)11

60) Bir veri grubunun açıklığı 72, grup sayısı 4 ise grup genişliği kaçtır?  
a)17 b)18 c)19 d)20

61) Bir veri grubunun açıklığı 39, grup sayısı 3 ise grup genişliği kaçtır?  
a)11 b)12 c)13 d)14

62) Bir veri grubunun açıklığı 60, grup sayısı 7 ise grup genişliği kaçtır?  
a)8 b)9 c)10 d)11

63) Bir veri grubunun açıklığı 47, grup sayısı 5 ise grup genişliği kaçtır?  
a)13 b)12 c)11 d)10

64) Toplu konut üreten bir şirket yeni toplu konut inşaatına başlarken aşağıdaki durumlardan hangisini göz önüne almaz?  
a) İnşaat yerinin şehir merkezine yakın olması,  
b) Hangi gelir düzeyinde olan insanlar için konut üretileceğinin belirlenmesi,  
c) Ulaşım kolaylığını,  
d) Banka şubelerinin varlığını,

65) Emlak Kredi İlköğretim Okulu 8G sınıfı öğrencileri TOPKAPI SARAYI MÜZESİNE bir gezi düzenleyecektir. Geziye katılımın En üst seviyede olması için tanıtım broşürü düzenleyen sınıf öğrencileri aşağıdaki cümlelerin hangisini broşüre koymamalıdır?

a) Topkapı sarayı, Osmanlı İmparatorluğu'nun devlet yönetim merkezidir.  
b) Dünyanın en ünlü elmas ve mücevherleri Topkapı Sarayı'ndadır.  
c) Topkapı Sarayı internetten de görülebilir.  
d) Sarayın bulunduğu yarımada hem İstanbul Boğaz'ını, hem Marmara'yı hem de Haliç'i görülmektedir.



ADI:  
SOYADI:  
SINIFI:

NO:

DERS: MATEMATİK  
KONU: HİSTOGRAM  
HAZIRLAYAN: ÖMER ASKERDEN

66) PARASAY BEY Emlak Kredi İlköğretim Okulunda 8.sınıfta okuyan oğlunu dershaneye yazdırmak istiyor. İki dersane arasında kararsız kalmıştır. Bu iki dershaneye aşağıdaki sorulardan hangisini yöneltmesi anlamsız olur?

- a) Kayıt ücretiniz kaç YTL dir?
- b) Sınıflarınız kaç kişiliktir?
- c) Dershanenizde SBS yi kaç öğrenci kazandı?
- d) Dershane müdürü olarak hangi takımı tutuyorsunuz?

67) Türkiye de Yapılacak olan mahalli idareler seçimine A,B,C,D,E,F Partileri katılıyor.

Hangi partinin en çok oy alacağını tahmin etmek için yapılacak olan bir ankette, seçmenlere aşağıdaki sorulardan hangisini yöneltmesi anlamsız olur?

- a) Hangi partinin Seçim beyannamesini okudunuz?
- b) En çok sevdiğiniz yemek hangisidir?
- c) Şu an bizi yöneten Partinin hizmetlerinden memnun musunuz?
- d) Herhangi bir partiye üye misiniz?

68) Bilgisayarın çocuklar üzerindeki olumlu yâda olumsuz etkilerini araştırmak için bir anket hazırlanıyor.

- Bu ankette çocuklara, aşağıdaki sorulardan hangisinin yöneltmesi anlamsız olur?
- a) Kaç yaşındasın?
  - b) Günde kaç saat derslerin için bilgisayar kullanıyorsun?
  - c) Ödevlerini hazırlarken bilgisayardan faydalanıyor musun?
  - d) Bilgisayarında Kurulu olan oyunlarından bir tanesinin adını söyleyebilir misin?

69) Eğitim düzeylerine göre, insanların kitap okuma alışkanlıklarını ortaya çıkaracak bir araştırma yapacak olsaydınız aşağıdaki örneklemelerden hangisini seçmeniz araştırmanızda daha doğru sonuçlar elde etmenizi sağlar?

- a) 10 kişilik İlköğretim, Lise ve Üniversite mezun olan üç grup,
- b) Hepsi Lise mezunu 10 kişilik üç grup,
- c) İçerisinde hem lise ve hem de üniversite mezunu öğrenciler olan 10 kişilik üç grup,
- d) İlköğretim öğrencilerinden oluşan 10 kişilik üç grup,

70) Bir Hastanenin şartlarının ne durumda olduğunu ve ne şekilde iyileştirilebileceğini araştırarak olsaydınız aşağıdaki örneklemelerden hangisini seçmeniz daha doğru sonuçlar elde etmenizi sağlardı?

- a) Hastanenin doktorlarından oluşan bir grup,
- b) Hastaneye muayeneye gelen bir grup,
- c) Uzun süredir hastanede tedavi gören hastalardan oluşan bir grup,
- d) Hastanenin doktor, hemşire ve hastalarından oluşan bir grup,

71) Çocukların gelişim döneminde içilen süt miktarının çocukların boy uzamasına olan etkisini araştırarak olsaydınız aşağıdaki ÖRNEKLEMLERDEN hangisini

seçmeniz daha doğru sonuçlar elde etmenizi sağlar?

- a) Süt üreticilerinin çocuklar konusunda araştırma yapan bölümlerinden oluşan bir grup,
- b) Devlet İstatistik enstitüsü, sağlık bakanlığı ve süt üreticileri birliğinden oluşan bir grup,
- c) Devlet İstatistik enstitüsünün çocuklar konusunda araştırma yapan elemanlarından oluşan bir grup,
- d) Sağlık bakanlığının çocuklar konusunda araştırma yapan elemanlarından oluşan bir grup,

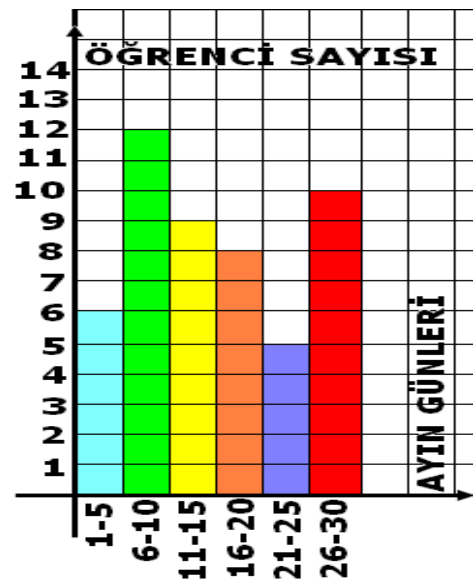
72) Sporun insan hayatındaki önemini araştırarak olsaydınız aşağıdaki ÖRNEKLEMLERDEN hangisini seçmeniz daha doğru sonuçlar elde etmenizi sağlar?

- a) Gençlik ve Spor bakanlığı, Profesyonel sporcular, Spor Akademilerinden Sağlık bakanlığı elemanlarından oluşan grup,
- b) Spor ile amatörce ilgilenen sporculardan oluşan grup,
- c) Futbolu profesyonelce oynayanlardan oluşan grup,
- d) Milli eğitim Bakanlığı elemanlarından oluşan grup,

73) Öğrencilerin kitap (Roman,hikaye,...) okuması ile ilgili bir araştırma yapmış olsaydınız aşağıdaki ÖRNEKLEMLERDEN hangisini seçmeniz daha doğru sonuçlar elde etmenizi sağlardı?

- a) İlköğretim öğrencilerinden oluşan farklı gruplar,
- b) Üniversite, Orta öğretim ve ilköğretim öğrencilerinden oluşan farklı gruplar,
- c) Ortaöğretim öğrencilerinden oluşan farklı gruplar,
- d) Toplumun farklı kesimlerinden oluşan gruplar,

ÖRNEK-19) Aşağıdaki grafikte bir grup, öğrenci otelinde KASIM ayının bazı günlerinde kalan öğrenci sayıları verilmiştir. Buna göre;



74) ÖRNEK-19)'deki tabloda verilen bilgilere göre, KASIM ayında bu öğrenci otelinde kaç öğrenci kalmıştır?

- a) 51 b) 52 c) 50 d) 49

ADI:  
SOYADI:  
SINIFI:

NO:

DERS: MATEMATİK  
KONU: HİSTOGRAM  
HAZIRLAYAN: ÖMER ASKERDEN

75) ÖRNEK-19)'deki tabloda verilen bilgilere göre, Bu Verilerin Grup Genişliği Kaçtır?  
a)7 b)4 c)6 d)5

76) ÖRNEK-19)'deki tabloda verilen bilgilere göre, Verilen tarihler arasında öğrenci otelinde kalan öğrenci grubu sayısı kaçtır?  
a)6 b)7 c)5 d)8

77) ÖRNEK-19)'deki tabloda verilen bilgilere göre, 26-30 KASIM günlerinde öğrenci otelinde kalan öğrenci grubu sayısı KASIM ayı boyunca otelde kalan öğrenci grubunun sayısının yüzde kaçdır?  
a)30 b)15 c)20 d)25

78) ÖRNEK-19)'deki tabloda verilen bilgilere göre, Bu verilerin açıklığı kaçtır?  
a)26 b)29 c)25 d)28

79) ÖRNEK-19)'deki tabloda verilen bilgilere göre, 1-5 KASIM öğrenci otelinde kalan öğrenci grupları sayısı, 21-25 KASIM öğrenci otelinde kalan öğrenci grubu sayısından kaç fazladır?  
a)4 b)3 c)2 d)1

80) ÖRNEK-19)'deki tabloda verilen bilgilere göre, bu öğrenci otelinde 5-6 KASIM tarihlerinde kalan öğrenci grubu sayısı en fazla kaç olabilir?  
a)12 b)14 c)16 d)18

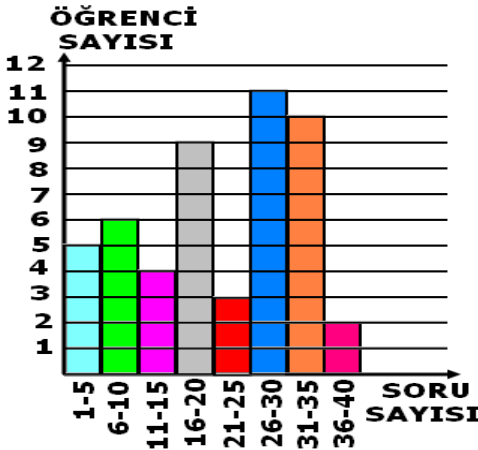
81) ÖRNEK-19)'deki tabloda verilen bilgilere göre, bu öğrenci otelinde 5-6 KASIM tarihlerinde kalan öğrenci grubu sayısı en az kaç olabilir?  
a)3 b)2 c)1 d)0

82) ÖRNEK-19)'deki tabloda verilen bilgilere göre, Bu öğrenci otelinde 20-21 KASIM tarihlerinde kalan öğrenci grubu sayısı, bu öğrenci otelinde KASIM ayı boyunca kalan öğrenci grubu sayısının en fazla yüzde kaçdır?  
a)30 b)26 c)18 d)13

83) ÖRNEK-19)'deki tabloda verilen bilgilere göre, Aşağıda verilen hangi tarihler arasında öğrenci otelinde kalan öğrenci grubu sayısı en fazladır?  
a)21-25 b)16-20 c)11-15 d)6-10

ÖRNEK-20)

SINAV ANKETİ



Yukarıdaki grafikte bir sınıfta yapılan ankete göre, öğrencilerin günde kaç soru çözdükleri gösterilmiştir.

84) ÖRNEK-20)'deki tabloda verilen bilgilere göre, ankete kaç öğrenci katılmıştır?  
a)60 b)50 c)40 d)30

85) ÖRNEK-20)'deki tabloda verilen bilgilere göre, bu verilerin grup genişliği kaçtır?  
a)5 b)4 c)6 d)3

86) ÖRNEK-20)'deki tabloda verilen bilgilere göre, günde en az soru çözen grup aşağıdakilerden hangisidir?  
a)11-15 b)21-25 c)1-5 d)36-40

87) ÖRNEK-20)'deki tabloda verilen bilgilere göre, günde en az soru çözen grup kaç kişidir?  
a)6 b)5 c)4 d)3

88) ÖRNEK-20)'deki tabloda verilen bilgilere göre, günde en az soru çözen grup ankete katılanların yüzde kaçdır?  
a)20 b)15 c)25 d)10

89) ÖRNEK-20)'deki tabloda verilen bilgilere göre, günde en fazla soru çözen grup aşağıdakilerden hangisidir?  
a)16-20 b)31-35 c)26-30 d)36-40

90) ÖRNEK-20)'deki tabloda verilen bilgilere göre, günde en fazla soru çözen grup kaç kişidir?  
a)11 b)10 c)2 d)3

91) ÖRNEK-20)'deki tabloda verilen bilgilere göre, günde en fazla soru çözen grup ankete katılanların yüzde kaçdır?  
a)4 b)8 c)6 d)10

92) ÖRNEK-20)'deki tabloda verilen bilgilere göre, Bu verilerin açıklığı en fazla kaç olabilir?  
a)38 b)41 c)39 d)40

40-1=39

93) ÖRNEK-20)'deki tabloda verilen bilgilere göre, Bu verilerin açıklığı en az kaç olabilir?  
a)32 b)31 c)35 d)30

36-5=31

94) ÖRNEK-20)'deki tabloda verilen bilgilere göre, günde 12-18 soru çözen en fazla kaç öğrenci olabilir?  
a)3 b)2 c)0 d)1

1-1=0

95) ÖRNEK-20)'deki tabloda verilen bilgilere göre, günde 12-18 soru çözen en az kaç öğrenci olabilir?  
a)13 b)21 c)12 d)11

9+4=13

96) ÖRNEK-20)'deki tabloda verilen bilgilere göre, günde 1-5 soru çözen öğrenci sayısı, günde 26-30 soru çözen öğrenci sayısından kaç eksiktir?  
a)4 b)5 c)6 d)7

10-5=5 fazla



ADI:  
SOYADI:  
SINIFI:

NO:

DERS: MATEMATİK  
KONU: HİSTOGRAM  
HAZIRLAYAN: ÖMER ASKERDEN

97) ÖRNEK-20)'deki tabloda verilen bilgilere göre, günde 21-25 soru çözen öğrenci sayısı, günde 31-35 soru çözen öğrenci sayısından kaç eksiktir?

a)5 b)8 c)6 d)7

98) ÖRNEK-20)'deki tabloda verilen bilgilere göre, günde 36-40 soru çözen öğrenci sayısı, günde 26-30 soru çözen öğrenci sayısından kaç eksiktir?

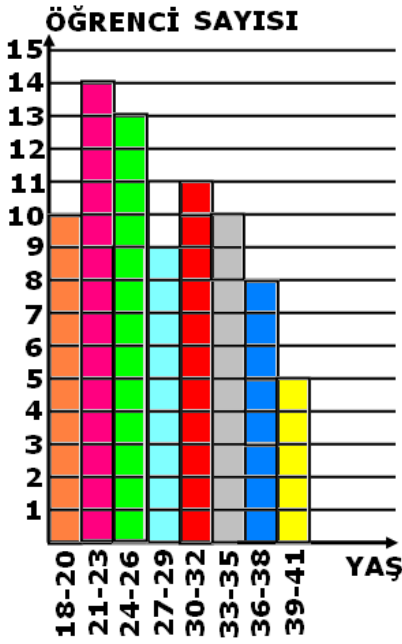
a)7 b)9 c)5 d)8

99) ÖRNEK-20)'deki tabloda verilen bilgilere göre, Ankete katılan öğrenciler kaç gruba ayrılmıştır?

a)8 b)7 c)6 d)9

#### ÖRNEK-21)

##### YAŞLARA GÖRE EHLİYET ALMA ANKETİ



Yukarıdaki grafik bir sürücü okulunda ki sürücü ehliyeti olan insanların ehliyetlerini kaç yaşında aldıklarını göstermektedir.

100) ÖRNEK-21)'deki tabloda verilen bilgilere göre, bu ankete toplam kaç öğrenci katılmıştır?

a)100 b)80 c)90 d)70

101) ÖRNEK-21)'deki tabloda verilen bilgilere göre, bu anketteki verilerin grup genişliği kaçtır?

a)5 b)4 c)2 d)3

102) ÖRNEK-21)'deki tabloda verilen bilgilere göre, Ankete katılan öğrenciler kaç gruba ayrılmıştır?

a)8 b)7 c)6 d)9

103) ÖRNEK-21)'deki tabloda verilen bilgilere göre, Sınavda en genç olan grup aşağıdakilerden hangisidir?

a)30-32 b)21-23 c)18-20 d)39-41

104) ÖRNEK-21)'deki tabloda verilen bilgilere göre, Sınavda en yaşlı olan grup aşağıdakilerden hangisidir?

a)30-32 b)21-23 c)18-20 d)39-41

105) ÖRNEK-21)'deki tabloda verilen bilgilere göre, Sınavda en genç olan grup sayısı aşağıdakilerden hangisidir?

a)10 b)5 c)14 d)9

106) ÖRNEK-21)'deki tabloda verilen bilgilere göre, Sınavda en yaşlı olan grup sayısı aşağıdakilerden hangisidir?

a)9 b)5 c)13 d)8

107) ÖRNEK-21)'deki tabloda verilen bilgilere göre, Bu verilerin açıklığı en fazla kaç olabilir?

a)21 b)22 c)23 d)24

$$41-18=23$$

108) ÖRNEK-21)'deki tabloda verilen bilgilere göre, Bu verilerin açıklığı en az kaç olabilir?

a)17 b)20 c)18 d)19

$$39-20=19$$

109) ÖRNEK-21)'deki tabloda verilen bilgilere göre, Ankete katılan 36-38 sürücü ehliyeti alma yaş grubu bütün ankete katılan öğrencilerin yüzde kaçdır?

a)10 b)15 c)20 d)5

110) ÖRNEK-21)'deki tabloda verilen bilgilere göre, Bu ankete katılan ve 24 yaşında olan en fazla kaç sürücü ehliyeti alan öğrenci vardır?

a)15 b)14 c)13 d)12

111) ÖRNEK-21)'deki tabloda verilen bilgilere göre, Bu ankete katılan ve 32 yaşından büyük olan kaç sürücü ehliyeti alan öğrenci vardır?

a)22 b)24 c)22 d)23

112) ÖRNEK-21)'deki tabloda verilen bilgilere göre, Bu ankete katılan ve 30 yaşından küçük olan kaç sürücü ehliyeti alan öğrenci vardır?

a)46 b)47 c)45 d)44

113) ÖRNEK-21)'deki tabloda verilen bilgilere göre, Bu ankete katılan sürücü kursunda 36-38 yaşları arasında (36 ve 38 dâhil) kaç sürücü ehliyeti alan öğrenci vardır?

a)5 b)8 c)13 d)10

114) ÖRNEK-21)'deki tabloda verilen bilgilere göre, Bu ankete katılan sürücü kursunda en fazla öğrenci hangi yaş grubunda toplanmıştır?

a)36-38 b)18-20 c)21-23 d)24-26

115) ÖRNEK-21)'deki tabloda verilen bilgilere göre, Bu ankete katılan ve öğrenci sayıları birbirine eşit olan gruplardaki öğrenci sayıları toplamı kaçtır?

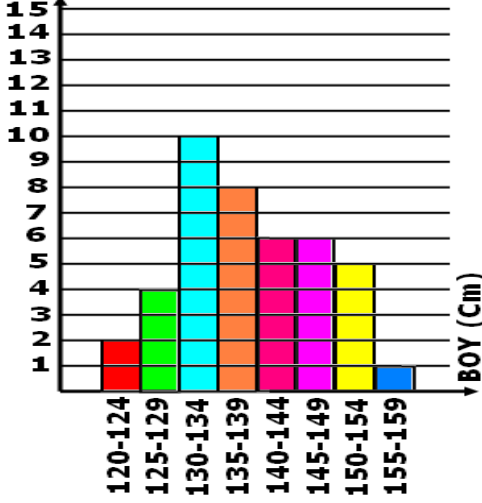
a)27 b)20 c)10 d)2

ADI:  
SOYADI:  
SINIFI:

NO:

DERS: MATEMATİK  
KONU: HİSTOGRAM  
HAZIRLAYAN: ÖMER ASKERDEN

ÖRNEK-22)  
BİR SINIFTAKİ ÖĞRENCİLERİN BOYLARI ANKETİ  
ÖĞRENCİ SAYISI



Yukarıdaki grafikte bir sınıftaki öğrencilerin boy uzunlukları verilmiştir.

116) ÖRNEK-22)'deki tabloda verilen bilgilere göre, bu ankete toplam kaç öğrenci katılmıştır?  
a)41 b)44 c)43 d)42

117) ÖRNEK-22)'deki tabloda verilen bilgilere göre, bu anketteki verilerin grup genişliği kaçtır?  
a)11 b)5 c)39 d)12

118) ÖRNEK-22)'deki tabloda verilen bilgilere göre, Ankete katılan öğrenciler kaç gruba ayrılmıştır?  
a)8 b)7 c)6 d)9

119) ÖRNEK-22)'deki tabloda verilen bilgilere göre, Sınavda boyu en kısa olan grup aşağıdaki seçeneklerden hangisidir?  
a)135-139 b)150-154 c)120-124 d)155-159

120) ÖRNEK-22)'deki tabloda verilen bilgilere göre, Sınavda boyu en kısa olan grup sayısı aşağıdaki seçeneklerden hangisidir?  
a)5 b)1 c)4 d)2

121) ÖRNEK-22)'deki tabloda verilen bilgilere göre, Sınavda boyu en uzun olan grup aşağıdaki seçeneklerden hangisidir?  
a)135-139 b)150-154 c)130-134 d)155-159

122) ÖRNEK-22)'deki tabloda verilen bilgilere göre, Sınavda boyu en uzun olan grup sayısı aşağıdaki seçeneklerden hangisidir?  
a)5 b)1 c)4 d)2

123) ÖRNEK-22)'deki tabloda verilen bilgilere göre, Bu anketteki verilerin açıklığı en fazla kaç olabilir?  
a)41 b)40 c)39 d)38

124) ÖRNEK-22)'deki tabloda verilen bilgilere göre, Bu anketteki verilerin açıklığı en az kaç olabilir?  
a)30 b)32 c)35 d)31

$$155-124=31$$

125) ÖRNEK-22)'deki tabloda verilen bilgilere göre, Bu ankete katılan ve boyu 135 cm olan en fazla kaç öğrenci vardır?  
a)5 b)6 c)8 d)7

126) ÖRNEK-22)'deki tabloda verilen bilgilere göre, Bu ankete katılan ve boyu 139 cm den büyük olan kaç öğrenci vardır?  
a)18 b)20 c)19 d)21

127) ÖRNEK-22)'deki tabloda verilen bilgilere göre, Bu ankete katılan ve boyu 135 cm den küçük olan kaç öğrenci vardır?  
a)18 b)16 c)17 d)15

128) ÖRNEK-22)'deki tabloda verilen bilgilere göre, Bu ankete katılan ve öğrenci sayıları birbirine eşit olan gruplardaki öğrenci sayıları toplamı kaçtır?  
a)14 b)12 c)13 d)6

129) ÖRNEK-22)'deki tabloda verilen bilgilere göre, Bu ankete katılan öğrencilerden en fazla öğrenci hangi boy grubunda toplanmıştır?  
a)135-139 b)120-124 c)125-129 d)130-134

130) ÖRNEK-22)'deki tabloda verilen bilgilere göre, Bu ankete katılan öğrencilerden boyu en uzun olan öğrenci en fazla kaç cm dir?  
a)157 b)156 c)159 d)155

131) ÖRNEK-22)'deki tabloda verilen bilgilere göre, Bu ankete katılan öğrencilerden boyu en uzun olan öğrenci en AZ kaç cm dir?  
a)157 b)156 c)159 d)155

ÖRNEK-23)Aşağıdaki tabloda bir koşuya katılan sporcuların koşuyu tamamlama süreleri verilmiştir.

GRUP SAYISI	KOŞUYU TAMAMLAMA SÜRESİ (SANİYE)	SPORCU SAYISI
1	15-17	4
2	18-20	7
3	21-23	3
4	24-26	6
5	27-29	1
6	30-32	4

ADI:  
SOYADI:  
SINIFI:

NO:

DERS: MATEMATİK  
KONU: HİSTOGRAM  
HAZIRLAYAN: ÖMER ASKERDEN

- 132) ÖRNEK-23)'deki tabloda verilen bilgilere göre, aşağıdakilerden hangisi yanlıştır?  
a) Yarışmaya 25 sporcu katılmıştır.  
b) Verilerin açıklığı en fazla 17 dir.  
c) Yarışmayı 24 saniyeden daha kısa sürede 14 sporcu tamamlamıştır.  
d) Yarışmayı 14 saniyede 2 sporcu tamamlamıştır.

- 133) ÖRNEK-23)'deki tabloda verilen bilgilere göre, Tablonun grup genişliği kaçtır?  
a) 2 b) 3 c) 4 d) 5

- 134) ÖRNEK-23)'deki tabloda verilen bilgilere göre, Tablodaki verilerin açıklığı en fazla kaçtır?  
a) 12 b) 16 c) 17 d) 15

- 135) ÖRNEK-23)'deki tabloda verilen bilgilere göre, Tablodaki verilerin açıklığı en az kaçtır?  
a) 13 b) 14 c) 12 d) 15

$$30-17=13$$

- 136) ÖRNEK-23)'deki tabloda verilen bilgilere göre, Tablodaki 15-17 saniyelik grupta kaç kişi koşmuştur?  
a) 3 b) 7 c) 6 d) 4

- 137) ÖRNEK-23)'deki tabloda verilen bilgilere göre, sporculardan bazıları en kısa kaç saniye koşmuşlardır?  
a) 30 b) 17 c) 15 d) 32

- 138) ÖRNEK-23)'deki tabloda verilen bilgilere göre, Bu yarışmaya katılan öğrencilerden süresi en uzun olan gruptan bir öğrenci en fazla kaç saniye koşmuştur?  
a) 30 b) 17 c) 15 d) 32

- 139) ÖRNEK-23)'deki tabloda verilen bilgilere göre, Bu yarışmaya katılan öğrencilerden süresi en kısa olan gruptan bir öğrenci en fazla kaç saniye koşmuştur?  
a) 15 b) 17 c) 18 d) 30



Yukarıdaki verilen grafikte bir okulun o ilde düzenlenen bilgi yarışmalarında aldığı başarı sıralamaları hakkında bilgilerdir.

- 140) ÖRNEK-24)'deki tabloda verilen bilgilere göre, aşağıdakilerin hangisi yanlıştır?  
a) Okulun en başarılı olduğu yıllar 2008 ve 2009 yıllarıdır.  
b) Okulun 2001 ve 2002 yıllarındaki başarı sırası aynıdır.  
c) Okulun başarı sıralaması düzensizlik göstermektedir.  
d) Okul 2006 yılında da birinci olmuştur.

ÖRNEK-25)

SIRA NO	HAYVAN SAYISI	SIRA NO	HAYVAN SAYISI
1	4	23	24
2	4	24	25
3	5	25	25
4	6	26	25
5	6	27	25
6	6	28	26
7	8	29	26
8	8	30	28
9	10	31	28
10	11	32	28
11	13	33	30
12	14	34	30
13	14	35	30
14	16	36	34
15	17	37	34
16	17	38	35
17	18	39	37
18	20	40	38
19	20	41	40
20	20	42	41
21	24	43	42
22	24	44	43

Yukarıdaki tabloda 44 aileden oluşan bir köydeki her ailenin yetiştirdiği küçükbaş hayvan sayısını göstermektedir.

- 141) ÖRNEK-25)'deki tabloda verilen bilgilere göre, Tablodaki verileri 5 gruba ayırırsak grup genişliği kaç olur?  
a) 8 b) 6 c) 7 d) 9

- 142) ÖRNEK-25)'deki tabloda verilen bilgilere göre, Tablodaki verileri 5 gruba ayırırsak gruplar aşağıdakilerden hangisi olur?

a)

GRUP SAYISI	KÜÇÜKBAŞ HAYVAN SAYISI	AİLE SAYISI
1	4-11	10
2	12-19	7
3	20-27	12
4	28-35	9
5	36-43	6
TOPLAM AİLE SAYISI		44

b)

GRUP SAYISI	KÜÇÜKBAŞ HAYVAN SAYISI	AİLE SAYISI
1	4-101	10
2	11-18	7
3	19-26	12
4	27-34	9
5	35-43	6
TOPLAM AİLE SAYISI		44

ADI:  
SOYADI:  
SINIFI:

NO:

DERS: MATEMATİK  
KONU: HİSTOGRAM  
HAZIRLAYAN: ÖMER ASKERDEN

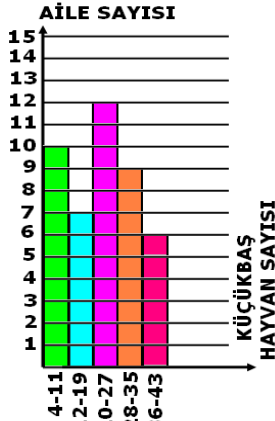
c)

GRUP SAYISI	KÜÇÜKBAŞ HAYVAN SAYISI	AİLE SAYISI
1	4-12	10
2	13-20	7
3	21-28	12
4	29-36	9
5	37-43	6
TOPLAM AİLE SAYISI		44

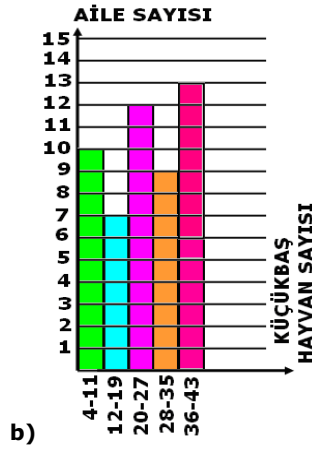
d)

GRUP SAYISI	KÜÇÜKBAŞ HAYVAN SAYISI	AİLE SAYISI
1	4-13	10
2	14-21	7
3	22-29	12
4	30-37	9
5	38-43	6
TOPLAM AİLE SAYISI		44

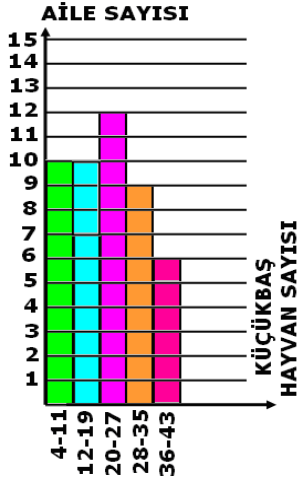
143) ÖRNEK-25)'deki tabloda verilen bilgilere göre, tabloya uygun histogram aşağıdakilerden hangisi olur?



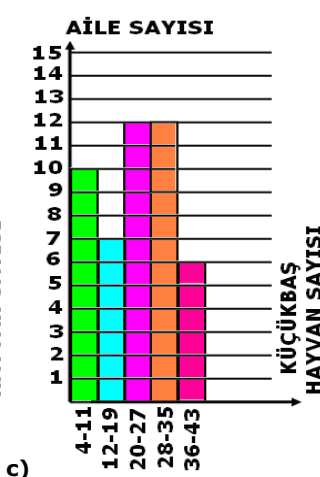
a)



b)



c)



c)

144) ÖRNEK-25)'deki tabloda verilen bilgilere göre, Bu tablodaki verilerde ailelerden en fazla küçükbaş hayvanı olan ailenin en fazla kaç küçükbaş hayvanı vardır?

a)19 b)27 c)36 d)43

145) ÖRNEK-25)'deki tabloda verilen bilgilere göre, Bu tablodaki verilerde ailelerden en fazla küçükbaş hayvanı olan ailenin en az kaç küçükbaş hayvanı vardır?

a)20 b)28 c)36 d)43

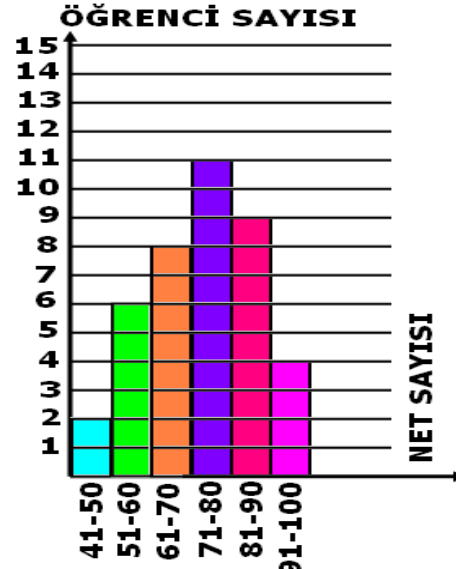
146) ÖRNEK-25)'deki tabloda verilen bilgilere göre, Bu tablodaki verilerde ailelerden en az küçükbaş hayvanı olan ailenin en fazla kaç küçükbaş hayvanı vardır?

a)11 b)4 c)12 d)19

147) ÖRNEK-25)'deki tabloda verilen bilgilere göre, Bu tablodaki verilerde ailelerden en az küçükbaş hayvanı olan ailenin en az kaç küçükbaş hayvanı vardır?

a)11 b)4 c)12 d)19

ÖRNEK-26)



Yukarıdaki tablodaki veriler bir sınavdaki öğrencilerin net sayılarını göstermektedir.

148) ÖRNEK-26)'deki tabloda verilen bilgilere göre, sınava kaç öğrenci katılmıştır?

a)55 b)50 c)40 d)45

149) ÖRNEK-26)'deki tabloda verilen bilgilere göre, Histogramın grup genişliği kaçtır?

a)11 b)10 c)12 d)9

150) ÖRNEK-26)'deki tabloda verilen bilgilere göre, Grafikte en çok net çıkaran öğrenci en fazla kaç net yapmış olabilir?

a)41 b)50 c)91 d)100

151) ÖRNEK-26)'deki tabloda verilen bilgilere göre, Grafikte en çok net çıkaran öğrenci en az kaç net yapmış olabilir?

a)41 b)50 c)91 d)100

152) ÖRNEK-26)'deki tabloda verilen bilgilere göre, Grafikte en AZ net çıkaran öğrenci en FAZLA kaç net yapmış olabilir?

a)41 b)50 c)51 d)60

153) ÖRNEK-26)'deki tabloda verilen bilgilere göre, Grafikte en AZ net çıkaran öğrenci en AZ kaç net yapmış olabilir?

a)41 b)50 c)61 d)70

ADI:  
SOYADI:  
SINIFI:

NO:

DERS: MATEMATİK  
KONU: HİSTOGRAM  
HAZIRLAYAN: ÖMER ASKERDEN

- 154) ÖRNEK-26)'deki tabloda verilen bilgilere göre, Bu sınavda net sayısı 85-95 olan öğrenci sayısı en fazla kaç olabilir?  
a)14 b)11 c)13 d)12

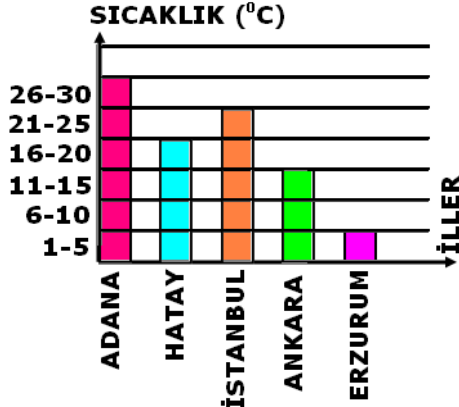
81-100 Aralığındaki öğrencilerin toplam sayısı 85-95 Aralığındaki gibi düşünülmelidir.  $9+4=13$  kişi olur.

- 155) ÖRNEK-26)'deki tabloda verilen bilgilere göre, Bu sınavda net sayısı 51-60 olan öğrencilerin sayısı sınava katılan öğrencilerin sayısının yüzde kaçdır?  
a)14 b)16 c)17 d)15

- 156) ÖRNEK-26)'deki tabloda verilen bilgilere göre, Bu sınavda net sayısı 48-52 olan öğrencilerin sayısı sınava giren öğrencilerin en fazla yüzde kaç olabilir?  
a)30 b)20 c)10 d)15

Bu sınavda net sayısı 48-52 olan öğrenci sayısı  $2+6=8$  olabilir.  $8/40=\%20$

ÖRNEK-27)



Yukarıdaki tabloda beş ilimizin bir günlük hava sıcaklığı değerleridir.

- 157) ÖRNEK-27)'deki tabloda verilen bilgilere göre, Erzurum ilinin en soğuk olduğu zaman sıcaklık en fazla kaç derece olabilir?  
a)26 b)30 c)5 d)1

- 158) ÖRNEK-27)'deki tabloda verilen bilgilere göre, Erzurum ilinin en soğuk olduğu zaman sıcaklık en az kaç derece olabilir?  
a)26 b)30 c)5 d)1

- 159) ÖRNEK-27)'deki tabloda verilen bilgilere göre, Adana ilinin en sıcak olduğu zaman sıcaklık en fazla kaç derece olabilir?  
a)26 b)30 c)21 d)25

- 160) ÖRNEK-27)'deki tabloda verilen bilgilere göre, Adana ilinin en sıcak olduğu zaman sıcaklık en az kaç derece olabilir?  
a)26 b)30 c)16 d)20

- 161) ÖRNEK-27)'deki tabloda verilen bilgilere göre, en sıcak il hangisidir?  
a)ANKARA B)HATAY C)ADANA D)İSTANBUL

- 162) ÖRNEK-27)'deki tabloda verilen bilgilere göre, en soğuk il hangisidir?  
a)Hatay b)Erzurum c)Ankara d)Adana

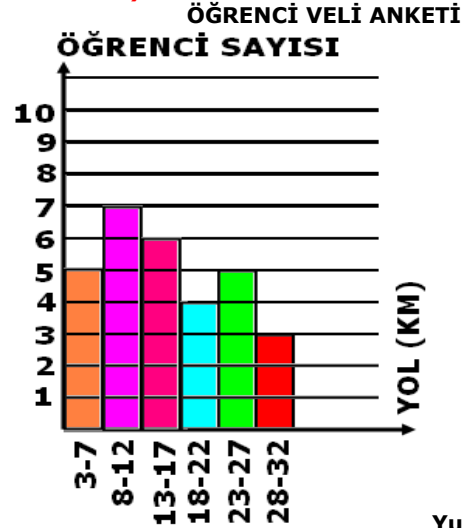
- 163) ÖRNEK-27)'deki tabloda verilen bilgilere göre, en sıcak il ile en soğuk il arasındaki sıcaklık farkı en fazla kaç derece olabilir?  
a)35 b)31 c)25 d)29

En sıcak ilin sıcaklığı en fazla 30 derece, en soğuk ilin sıcaklığını 1 derece olarak alırız.  $30-1=29$  derece

- 164) ÖRNEK-27)'deki tabloda verilen bilgilere göre, en sıcak il ile en soğuk il arasındaki sıcaklık farkı en az kaç derece olabilir?  
a)21 b)27 c)25 d)24

En sıcak ilin sıcaklığı en az 26 derece, en soğuk ilin sıcaklığını 5 derece olarak alırız.  $26-5=21$  derece

ÖRNEK-28)



Yukarıdaki tabloda bir okuldaki öğrencilerin velileri arasında yapılan bir ev-okul uzaklığı anketi sonuçlarıdır.

- 165) ÖRNEK-28)'deki tabloda verilen bilgilere göre, Bu sınıfta okul servislerinden yararlanmak isteyen kaç öğrenci vardır?  
a)28 b)30 c)34 d)32

- 166) ÖRNEK-28)'deki tabloda verilen bilgilere göre, Bu verilerin grup genişliği kaçtır?  
a)7 b)6 c)4 d)5

- 167) ÖRNEK-28)'deki tabloda verilen bilgilere göre, Bu verilerin açıklığı kaçtır?  
a)29 b)25 c)23 d)21

- 168) ÖRNEK-28)'deki tabloda verilen bilgilere göre, Kaç öğrencinin evinin uzaklığı 23-27 km aralığındadır?  
a)7 b)5 c)6 d)4

ADI:  
SOYADI:  
SINIFI:

NO:

DERS: MATEMATİK  
KONU: HİSTOGRAM  
HAZIRLAYAN: ÖMER ASKERDEN

169) ÖRNEK-28)'deki tabloda verilen bilgilere göre, Evi okula en uzakta olan öğrencinin evi okula en fazla kaç kilometre olabilir?

a)7 b)3 c)28 d)32

170) ÖRNEK-28)'deki tabloda verilen bilgilere göre, Evi okula en uzakta olan öğrencinin evi okula en az kaç kilometre olabilir?

a)23 b)27 c)28 d)32

171) ÖRNEK-28)'deki tabloda verilen bilgilere göre, Evi okula en yakında olan öğrencinin evi okula en fazla kaç kilometre olabilir?

a)3 b)7 c)8 d)12

172) ÖRNEK-28)'deki tabloda verilen bilgilere göre, Evi okula en yakında olan öğrencinin evi okula en az kaç kilometre olabilir?

a)3 b)7 c)8 d)12

173) ÖRNEK-28)'deki tabloda verilen bilgilere göre, Evinin okula uzaklığı 13 kilometreden fazla olan öğrenci sayısı kaçtır?

a)16 b)19 c)17 d)18

174) ÖRNEK-28)'deki tabloda verilen bilgilere göre, Evinin okula uzaklığı 13 kilometreden az olan öğrenci sayısı kaçtır?

a)10 b)11 c)12 d)13

175) ÖRNEK-28)'deki tabloda verilen bilgilere göre, Evinin okula olan uzaklığı en fazla olan öğrenci sayısı kaçtır?

a)6 b)3 c)4 d)5

176) ÖRNEK-28)'deki tabloda verilen bilgilere göre, en kalabalık olan öğrenci gurubu hangi kilometre aralığında bulunmaktadır?

a)8-12 b)28-32 c)13-17 d)23-27

177) ÖRNEK-28)'deki tabloda verilen bilgilere göre, Evinin okula uzaklığı hangi aralıkta bulunan öğrenciler bütün öğrencilerin %20 si olur?

a)28-32 b)13-17 c)18-22 d)3-7

178) ÖRNEK-28)'deki tabloda verilen bilgilere göre, Evinin okula uzaklığı en az olan öğrenci sayısı kaçtır?

a)4 b)6 c)7 d)5

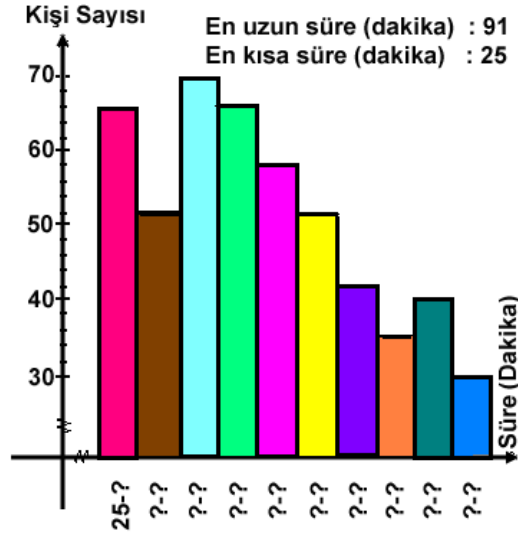
179) ÖRNEK-28)'deki tabloda verilen bilgilere göre, 18-22 Aralığında kaç öğrenci vardır?

a)3 b)4 c)5 d)6

180) ÖRNEK-28)'deki tabloda verilen bilgilere göre, 13-17 Aralığında kaç öğrenci vardır?

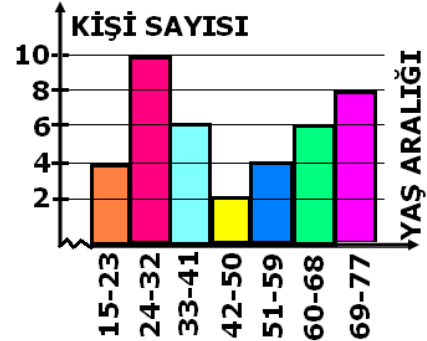
a)3 b)4 c)5 d)6

ÖRNEK-29)



181) ÖRNEK-29) daki grafikte verilenlere göre, Bir okuldaki öğrencilerin günlük kitap okuma süreleri ile ilgili bazı bilgileri içeren histogram yukarıda verilmiştir. Grafiğe göre, kişi sayısı en fazla olan grubun günlük okuma süresi hangi dakika aralığındadır?

a)39-45 b)41-46 c)34-41 d)41-49



ÖRNEK-30)

Yukarıdaki histogram bir hastaneye aynı günde başvuran kişilerin yaşlarına göre hazırlanmıştır.

182) ÖRNEK-30)'daki grafikte verilenlere göre, Bu veri grubunun açıklığı kaçtır?

a)54 b)62 c)63 d)61

183) ÖRNEK-30)'daki grafikte verilenlere göre, Bu veri grubunun grup genişliği kaçtır?

a)7 b)8 c)9 d)10

184) ÖRNEK-30)'daki grafikte verilenlere göre, Bu veri grubu kaç gruba ayrılmıştır?

a)5 b)6 c)8 d)7

185) ÖRNEK-30)'daki grafikte verilenlere göre, Bu veri grubunda en çok hasta hangi yaş aralığında yığılmıştır?

a)24-32 b)69-77 c)33-41 d)60-68



ADI:  
SOYADI:  
SINIFI:

NO:

DERS: MATEMATİK  
KONU: HİSTOGRAM  
HAZIRLAYAN: ÖMER ASKERDEN

186) ÖRNEK-30)'daki grafikte verilenlere göre,Bu veri grubunda toplam kaç hasta vardır?  
a)25 b)45 c)40 d)30

187) ÖRNEK-30)'daki grafikte verilenlere göre,Bu hastaneye 50 yaşından büyük kaç hasta gelmiştir?  
a)14 b)18 c)20 d)26

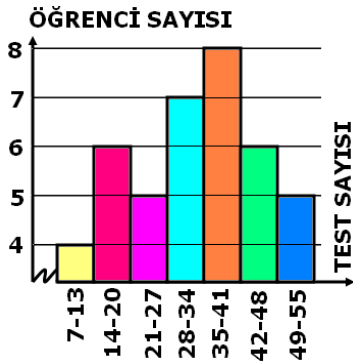
188) ÖRNEK-30) daki grafikte verilenlere göre, Aşağıdakilerden hangisi söylenemez?  
a)Hastaneye başvuran en yaşlı kişi 77 yaşındadır.  
b)Histogramın grup genişliği 9 dur.  
c)Hastaneye en fazla başvuran yaş grubu 24-32 dir.  
d)Hastaneye toplam 45 kişi başvurmuştur.

189) ÖRNEK-30)'daki tabloda verilen bilgilere göre, hastanede en yaşlı olan hastaların yaşı en fazla kaç olabilir?  
a)15 b)23 c)77 d)69

190) ÖRNEK-30)'daki tabloda verilen bilgilere göre, hastanede en yaşlı olan hastaların yaşı en az kaç olabilir?  
a)15 b)23 c)77 d)69

191) ÖRNEK-30)'daki tabloda verilen bilgilere göre, 34-43 yaşında olan en az kaç hasta olabilir?  
a)3 b)2 c)0 d)1

1-1=0



ÖRNEK-31) Yukarıdaki histogramda bir sınıftaki öğrencilerin aylık kaç tane test çözdükleri hakkında bilgi verilmiştir.

192) ÖRNEK-31)'deki grafikte verilen bilgilere göre, Bu veri grubunun açıklığı kaçtır?  
a)42 b)48 c)49 d)47

193) ÖRNEK-31)'deki grafikte verilenlere göre,Bu veri grubunun grup genişliği kaçtır?  
a)5 b)7 c)9 d)6

194) ÖRNEK-31)'deki grafikte verilenlere göre,Bu veri grubu kaç gruba ayrılmıştır?  
a)7 b)6 c)5 d)4

195) ÖRNEK-31)'deki grafikte verilenlere göre,Bu veri grubunda en çok test hangi grup aralığında çözülmüştür?  
a)35-41 b)28-34 c)49-55 d)42-48

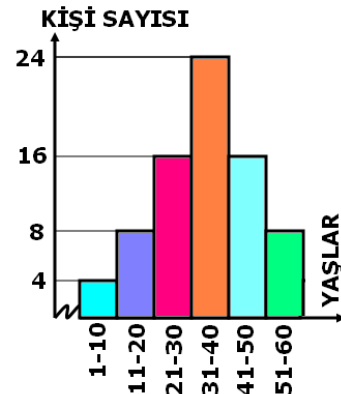
196) ÖRNEK-31)'deki grafikte verilenlere göre,Bu veri grubunda en çok test çözen grup en fazla kaç test çözmüştür?  
a)48 b)13 c)49 d)55

197) ÖRNEK-31)'deki grafikte verilenlere göre,Bu veri grubunda en çok test çözen grup en az kaç test çözmüştür?  
a)7 b)13 c)49 d)55

198) ÖRNEK-31)'deki grafikte verilenlere göre,Bu veri grubunda 41 testten fazla test çözen kaç öğrenci olabilir?  
a)11 b)19 c)26 d)9

199) ÖRNEK-31)'deki grafikte verilenlere göre,Bu veri grubunda en az test çözen grup aralığında kaç öğrenci vardır?  
a)7 b)6 c)4 d)5

200) ÖRNEK-31)'deki grafikte verilenlere göre,Bu veri grubunda en fazla test çözen grup aralığında kaç öğrenci vardır?  
a)7 b)6 c)4 d)5



ÖRNEK-32) Yukarıdaki histogramda bir apartmanda oturan kişilerin yaşları veriliyor.

201) ÖRNEK-32)'deki tabloda verilen bilgilere göre, Bu apartmanda kaç kişi oturmaktadır?  
a)68 b)74 c)76 d)72

202) ÖRNEK-32)'deki tabloda verilen bilgilere göre, Bu histogramın açıklığı kaçtır?  
a)41 b)50 c)20 d)59

203) ÖRNEK-32)'deki tabloda verilen bilgilere göre, Bu veri grubunun grup genişliği kaçtır?  
a)9 b)10 c)8 d)11

ADI:  
SOYADI:  
SINIFI:

NO:

DERS: MATEMATİK  
KONU: HİSTOGRAM  
HAZIRLAYAN: ÖMER ASKERDEN

204) ÖRNEK-32)'deki tabloda verilen bilgilere göre, Bu veriler grafikte kaç gruba ayrılmıştır?  
a)6 b)5 c)7 d)8

205) ÖRNEK-32)'deki tabloda verilen bilgilere göre, Bu veri grubunda yaşı en büyük olanların bulunduğu grup kaç kişiden oluşmaktadır?  
a)16 b)12 c)8 d)4

206) ÖRNEK-32)'deki tabloda verilen bilgilere göre, Bu veri grubunda yaşı en büyük olanların bulunduğu grupta yaşı en büyük olanın yaşı en fazla kaçtır?  
a)41 b)50 c)51 d)60

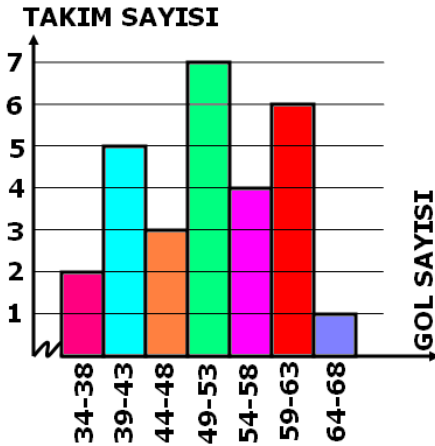
207) ÖRNEK-32)'deki tabloda verilen bilgilere göre, Bu veri grubunda yaşı en büyük olanların bulunduğu grupta yaşı en küçük olanın yaşı en az kaçtır?  
a)41 b)50 c)51 d)60

208) ÖRNEK-32)'deki tabloda verilen bilgilere göre, Bu veri grubunda yaşı en küçük olanların bulunduğu grupta yaşı en küçük olanın yaşı en fazla kaçtır?  
a)1 b)10 c)11 d)20

209) ÖRNEK-32)'deki tabloda verilen bilgilere göre, Bu veri grubunda yaşı en küçük olanların bulunduğu grupta yaşı en küçük olanın yaşı en az kaçtır?  
a)1 b)10 c)11 d)20

210) ÖRNEK-32)'deki tabloda verilen bilgilere göre, 31-40 Aralığında kaç kişi vardır?  
a)16 b)24 c)8 d)4

211) ÖRNEK-32)'deki tabloda verilen bilgilere göre, 21-50 Aralığında kaç kişi vardır?  
a)36 b)54 c)48 d)56



ÖRNEK-33) Yu-karıdaki histogramda takımların bir sezon içerisinde attıkları gol sayıları verilmiştir.

212) ÖRNEK-33)'deki tabloda verilen bilgilere göre, Bu veri grubunda kaç takım karşılaşmalara katılmıştır?  
a)29 b)30 c)27 d)25

213) ÖRNEK-33)'deki tabloda verilen bilgilere göre, Bu histogramın açıklığı kaçtır?  
a)34 b)35 c)36 d)33

214) ÖRNEK-33)'deki tabloda verilen bilgilere göre, Bu veri grubunun grup genişliği kaçtır?  
a)4 b)5 c)6 d)7

215) ÖRNEK-33)'deki tabloda verilen bilgilere göre, Bu veriler grafikte kaç gruba ayrılmıştır?  
a)6 b)5 c)7 d)8

216) ÖRNEK-33)'deki tabloda verilen bilgilere göre, Bu veri grubunda gol sayısı en fazla olanların bulunduğu grup kaç takımdır?  
a)5 b)6 c)2 d)1

217) ÖRNEK-33)'deki tabloda verilen bilgilere göre, Bu veri grubunda gol sayısı en fazla olanların bulunduğu takım en çok kaç gol atmıştır?  
a)63 b)68 c)64 d)59

218) ÖRNEK-33)'deki tabloda verilen bilgilere göre, Bu veri grubunda gol sayısı en fazla olanların bulunduğu takım en az kaç gol atmıştır?  
a)34 b)68 c)64 d)38

219) ÖRNEK-33)'deki tabloda verilen bilgilere göre, Bu veri grubunda gol sayısı en az olanların bulunduğu takım en fazla kaç gol atmıştır?  
a)34 b)68 c)64 d)38

220) ÖRNEK-33)'deki tabloda verilen bilgilere göre, Bu veri grubunda gol sayısı en az olanların bulunduğu takım en az kaç gol atmıştır?  
a)34 b)68 c)64 d)38

221) ÖRNEK-33)'deki tabloda verilen bilgilere göre, 53-63 veri grubu aralığında kaç takım vardır?  
a)13 b)10 c)17 d)11

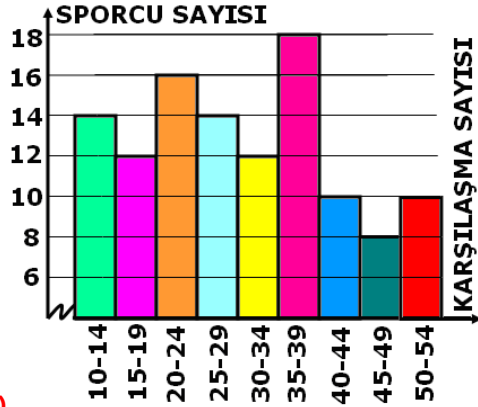
222) ÖRNEK-33)'deki tabloda verilen bilgilere göre, Bu veri grupları içinde en çok takımın oynadığı grup aşağıdakilerden hangisidir?  
a)54-58 b)39-43 c)49-53 d)59-63

ADI:  
SOYADI:  
SINIFI:

NO:

DERS: MATEMATİK  
KONU: HİSTOGRAM  
HAZIRLAYAN: ÖMER ASKERDEN

**ÖRNEK-**



34) Yukarıdaki histogramda bir okuldaki sporcuların yaptıkları spor karşılaşma sayıları verilmiştir.

223) ÖRNEK-34)'deki tabloda verilen bilgilere göre, Bu veri grubunda kaç sporcu karşılaşmaya katılmıştır?

a)113 b)116 c)115 d)114

224) ÖRNEK-34)'deki tabloda verilen bilgilere göre, Bu histogramın açıklığı kaçtır?

a)44 b)45 c)43 d)46

225) ÖRNEK-34)'deki tabloda verilen bilgilere göre, Bu veri grubunun grup genişliği kaçtır?

a)4 b)5 c)6 d)7

226) ÖRNEK-34)'deki tabloda verilen bilgilere göre, Bu veriler grafikte kaç gruba ayrılmıştır?

a)10 b)5 c)9 d)8

227) ÖRNEK-34)'deki tabloda verilen bilgilere göre, Bu veri grubunda karşılaşma sayısı en fazla olanların bulunduğu grup kaç kişiden oluşmaktadır?

a)12 b)10 c)14 d)8

228) ÖRNEK-34)'deki tabloda verilen bilgilere göre, Bu veri grubunda karşılaşma sayısı en az olanların bulunduğu grup kaç kişiden oluşmaktadır?

a)12 b)10 c)16 d)14

229) ÖRNEK-34)'deki tabloda verilen bilgilere göre, Bu veri grubunda sporcu sayısı en fazla olanların bulunduğu grup en çok kaç karşılaşma yapmıştır?

a)50 b)35 c)39 d)54

230) ÖRNEK-34)'deki tabloda verilen bilgilere göre, Bu veri grubunda sporcu sayısı en fazla olanların bulunduğu grup en az kaç karşılaşma yapmıştır?

a)10 b)35 c)50 d)14

231) ÖRNEK-34)'deki tabloda verilen bilgilere göre, Bu veri grubunda karşılaşma sayısı en fazla olan grup en çok kaç karşılaşma yapmıştır?

a)54 b)50 c)10 d)14

232) ÖRNEK-34)'deki tabloda verilen bilgilere göre, Bu veri grubunda karşılaşma sayısı en fazla olan grup en az kaç karşılaşma yapmıştır?

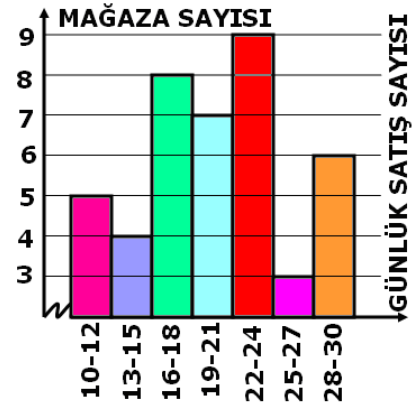
a)54 b)50 c)10 d)14

233) ÖRNEK-34)'deki tabloda verilen bilgilere göre, Bu veri grubunda karşılaşma sayısı en az olan grup en fazla kaç karşılaşma yapmıştır?

a)6 b)8 c)10 d)14

234) ÖRNEK-34)'deki tabloda verilen bilgilere göre, Bu veri grubunda karşılaşma sayısı en az olan grup en az kaç karşılaşma yapmıştır?

a)50 b)54 c)10 d)14



ÖRNEK-35) Yukarıdaki histogramda bir alışveriş merkezindeki giyim mağazalarının günlük pantolon satış adetleri verilmiştir.

235) ÖRNEK-35)'deki tabloda verilen bilgilere göre, Bu veriler için toplam kaç mağazadan faydalanılmıştır?

a)42 b)43 c)41 d)40

236) ÖRNEK-35)'deki tabloda verilen bilgilere göre, Bu veri grubunun açıklığı kaçtır?

a)19 b)21 c)20 d)22

237) ÖRNEK-35)'deki tabloda verilen bilgilere göre, Bu veri grubunun grup genişliği kaçtır?

a)2 b)3 c)4 d)6

238) ÖRNEK-35)'deki tabloda verilen bilgilere göre, Bu veriler grafikte kaç gruba ayrılmıştır?

a)8 b)5 c)6 d)7

239) ÖRNEK-35)'deki tabloda verilen bilgilere göre, Bu veri grubunda günlük satış sayısı en az olanların bulunduğu grup kaç mağazadan oluşmaktadır?

a)5 b)6 c)4 d)7

240) ÖRNEK-35)'deki tabloda verilen bilgilere göre, Bu veri grubunda günlük satış sayısı en fazla olanların bulunduğu grup kaç mağazadan oluşmaktadır?

a)5 b)6 c)4 d)7

ADI:  
SOYADI:  
SINIFI:

NO:

DERS: MATEMATİK  
KONU: HİSTOGRAM  
HAZIRLAYAN: ÖMER ASKERDEN

241) ÖRNEK-35)'deki tabloda verilen bilgilere göre, Bu veri grubunda mağaza sayısı en fazla olanların bulunduğu grup aralığı en çok kaç pantolon satmıştır?

a)30 b)22 c)24 d)27

242) ÖRNEK-35)'deki tabloda verilen bilgilere göre, Bu veri grubunda mağaza sayısı en fazla olanların bulunduğu grup aralığı en az kaç pantolon satmıştır?

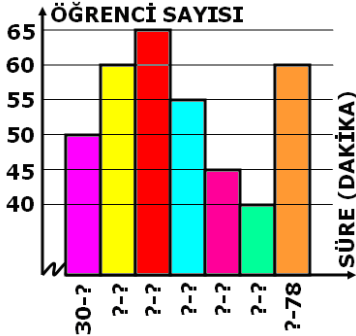
a)27 b)22 c)23 d)30

243) ÖRNEK-35)'deki tabloda verilen bilgilere göre, Bu veri grubunda mağaza sayısı en az olanların bulunduğu grup aralığı en az kaç pantolon satmıştır?

a)27 b)12 c)10 d)25

244) ÖRNEK-35)'deki tabloda verilen bilgilere göre, Bu veri grubunda mağaza sayısı en az olanların bulunduğu grup aralığı en çok kaç pantolon satmıştır?

a)27 b)30 c)28 d)25



ÖRNEK-36) Bir Okul-daki öğrencilerin günlük kitap okuma süreleri ile ilgili bazı bilgileri içeren histogram yukarıda verilmiştir.

245) ÖRNEK-36)'deki tabloda verilen bilgilere göre, Bu grafikte kitap okuyan kaç öğrenci vardır?

a)370 b)375 c)380 d)385

246) ÖRNEK-36)'deki tabloda verilen bilgilere göre, Bu verilerin açıklığı kaçtır?

a)49 b)437 c)46 d)48

247) ÖRNEK-36)'deki tabloda verilen bilgilere göre, Bu histogramda kaç tane grup oluşmuştur?

a)5 b)6 c)7 d)8

248) ÖRNEK-36)'deki tabloda verilen bilgilere göre, Bu verilerin grup genişliği kaçtır?

a)7 b)6 c)5 d)8

249)ÖRNEK-36)'deki tabloda verilen bilgilere göre, Bu grafikte kişi sayısı en fazla olan grubun günlük okuma süresi hangi dakika aralığındadır?

a)44-50 b)51-57 c)72-78 d) 37-43

250)ÖRNEK-36)'deki tabloda verilen bilgilere göre, Bu grafikte kişi sayısı en az olan grubun günlük okuma süresi hangi dakika aralığındadır?

a)58-64 b)51-57 c)72-78 d) 65-71

251)ÖRNEK-36)'deki tabloda verilen bilgilere göre, Bu grafikte kişi sayısı en az olan grubun günlük okuma süresi en çok kaç dakikadır?

a)30 b)71 c)65 d)36

252) ÖRNEK-36)'daki tabloda verilen bilgilere göre, Bu grafikte kişi sayısı en az olan grubun günlük okuma süresi en az kaç dakikadır?

a)30 b)71 c)65 d)36

253) ÖRNEK-36)'daki tabloda verilen bilgilere göre, Bu grafikte kişi sayısı en fazla olan grubun günlük okuma süresi en az kaç dakikadır?

a)44 b)78 c)72 d)50

254) ÖRNEK-36)'daki tabloda verilen bilgilere göre, Bu grafikte kişi sayısı en fazla olan grubun günlük okuma süresi en çok kaç dakikadır?

a)44 b)78 c)72 d)50

255) ÖRNEK-36)'daki tabloda verilen bilgilere göre, Bu grafikte süre sayısı en fazla olan grup aralığı aşağıdakilerden hangisidir?

a)65-71 b)72-78 c)58-64 d)30-36

256) ÖRNEK-36)'daki tabloda verilen bilgilere göre, Bu grafikte süre sayısı en fazla olan grup aralığında kaç öğrenci kitap okumuştur?

a)60 b)65 c)55 d)50

257) ÖRNEK-36)'daki tabloda verilen bilgilere göre, Bu grafikte süre sayısı en az olan grup aralığı aşağıdakilerden hangisidir?

a)65-71 b)72-78 c)58-64 d)30-36

258) ÖRNEK-36)'daki tabloda verilen bilgilere göre, Bu grafikte süre sayısı en az olan grup aralığında kaç öğrenci kitap okumuştur?

a)55 b)40 c)50 d)45

259) ÖRNEK-36)'daki tabloda verilen bilgilere göre, Bu histogramda oluşan grup aralıkları aşağıdaki hangi seçenekte doğru olarak verilmiştir?

30-36 37-43 44-50 51-57 58-64 65-71 72-78	30-36 37-43 44-50 51-57 58-64 65-72 72-78	30-35 37-43 44-50 51-57 58-64 65-71 72-78	30-36 37-43 44-50 51-57 58-64 65-71 72-80
---	---	---	---

a) b) c) d)

260)ÖRNEK-36)'daki tabloda verilen bilgilere göre, Bu histogramda oluşan 50-64 Aralığında kaç tane öğrenci kitap okumuştur?

a)120 b)100 c)95 d)115

261) ÖRNEK-36)'daki tabloda verilen bilgilere göre, Bu verilerin açıklığı en az kaçtır?

a)46 b)42 c)36 d)48

ADI:  
SOYADI:  
SINIFI:

NO:

DERS: MATEMATİK  
KONU: HİSTOGRAM  
HAZIRLAYAN: ÖMER ASKERDEN

262) ÖRNEK-36)'daki tabloda verilen bilgilere göre, Bu verilerin açıklığı en fazla kaçtır?  
a)46 b)42 c)36 d)48

ÖRNEK-37) Bir sınıfta bulunan 18 kişinin ağırlıkları aşağıda verilmiştir.

20,20,20,24,24,26,26,26,28,  
28,28,30,30,30,30,32,32,34,

263) ÖRNEK-37)'de verilen bilgilere göre, Bu verilerin açıklığı en fazla kaçtır?  
a)54 b)14 c)16 d)13

$$34-20=14$$

264) ÖRNEK-37)'de verilen bilgilere göre, Bu veriler 5 gruba ayrıldığında grup genişliği kaç olur?  
a)3 b)4 c)2 d)5

$$\frac{14+1}{5} = \frac{15}{5} = 3$$

265) ÖRNEK-37)'de verilen bilgilere göre, Bu verilerin 5 grup olarak oluşturduğu grup genişlikleri aşağıdaki seçeneklerden hangisidir?

a)	20-22 23-25 26-27 29-30 32-34	b)	20-22 23-25 26-27 28-30 32-34	c)	20-22 23-27 26-27 28-30 32-34	d)	20-22 23-25 26-28 29-31 32-34
----	---	----	---	----	---	----	---

G.sayısı	Grup Elemanı	Grup
1	20-21-22	20-22
2	23-24-25	23-25
3	26-27-28	26-28
4	29-30-31	29-31
5	32-33-34	32-34

266) ÖRNEK-37)'de verilen bilgilere göre, Bu verilerin çetele ve sıklık tablosu aşağıdaki seçeneklerden hangisidir?  
a)

ÖĞRENCİ AĞIRLIK ÇETELE VE SIKLIK TABLOSU			
GRUP SAYISI	AĞIRLIK GRUBU	AĞIRLIK ÇETELE	AĞIRLIK SIKLIK
1	20-22	III	3
2	23-25	II	2
3	26-28	III III	6
4	29-31	II II	4
5	32-34	III	1

b)

ÖĞRENCİ AĞIRLIK ÇETELE VE SIKLIK TABLOSU			
GRUP SAYISI	AĞIRLIK GRUBU	AĞIRLIK ÇETELE	AĞIRLIK SIKLIK
1	20-22	III	2
2	23-25	II	2
3	26-28	III III	6
4	29-31	II II	4
5	32-34	III	3

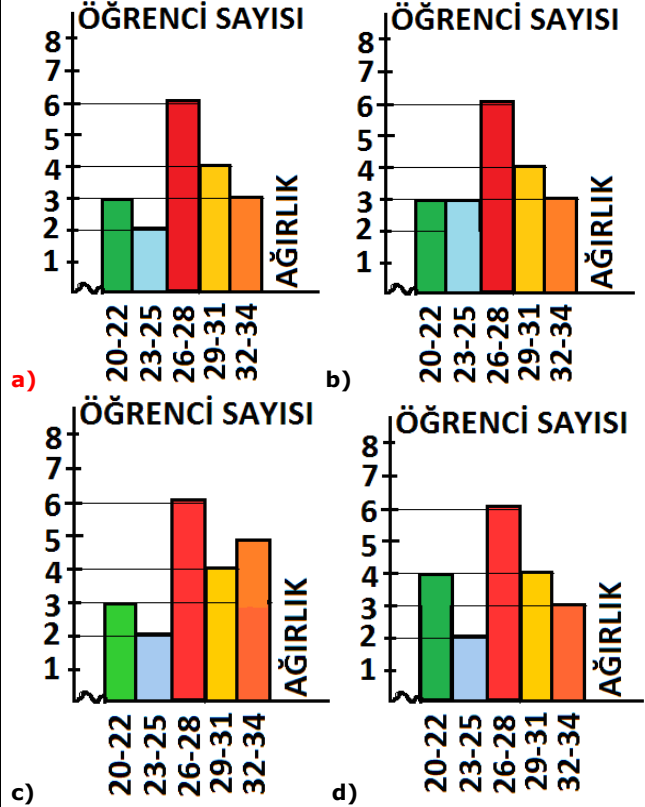
c)

ÖĞRENCİ AĞIRLIK ÇETELE VE SIKLIK TABLOSU			
GRUP SAYISI	AĞIRLIK GRUBU	AĞIRLIK ÇETELE	AĞIRLIK SIKLIK
1	20-22	III	3
2	23-25	II	2
3	26-28	III III	6
4	29-31	II II	4
5	32-34	III	3

d)

ÖĞRENCİ AĞIRLIK ÇETELE VE SIKLIK TABLOSU			
GRUP SAYISI	AĞIRLIK GRUBU	AĞIRLIK ÇETELE	AĞIRLIK SIKLIK
1	20-22	III	3
2	23-25	II	2
3	26-28	III III	4
4	29-31	II II	4
5	32-34	III	3

267) ÖRNEK-37)'de verilen bilgilere göre, Bu verilerin histogramı aşağıdaki seçeneklerden hangisidir?



268) ÖRNEK-37)'de verilen bilgilere göre, Bu verilerin Grup aralığında en fazla öğrencinin olduğu aralık aşağıdaki seçeneklerden hangisidir?  
a)23-25 b)26-28 c)29-31 d)32-34

269) ÖRNEK-37)'de verilen bilgilere göre, Bu verilerin Grup aralığında en az öğrencinin olduğu aralık aşağıdaki seçeneklerden hangisidir?  
a)29-31 b)26-28 c)32-34 d)23-25

ADI:  
SOYADI:  
SINIFI:

NO:

DERS: MATEMATİK  
KONU: HİSTOGRAM  
HAZIRLAYAN: ÖMER ASKERDEN

270) ÖRNEK-37)'de verilen bilgilere göre, Histogramda ağırlığı en az olan öğrencilerin bulunduğu grup aralığında bir öğrenci en az kaç kilogramdır?  
a)20 b)22 c)34 d)32

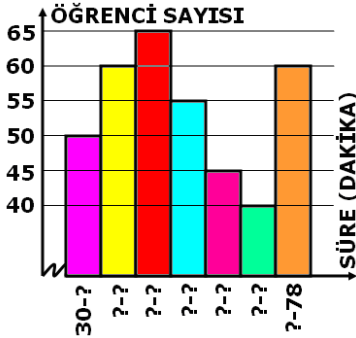
271) ÖRNEK-37)'de verilen bilgilere göre, Histogramda ağırlığı en az olan öğrencilerin bulunduğu grup aralığında bir öğrenci en fazla kaç kilogramdır?  
a)20 b)22 c)34 d)32

272) ÖRNEK-37)'de verilen bilgilere göre, Histogramda ağırlığı en fazla olan öğrencilerin bulunduğu grup aralığında bir öğrenci en az kaç kilogramdır?  
a)29 b)26 c)34 d)32

273) ÖRNEK-37)'de verilen bilgilere göre, Histogramda ağırlığı en fazla olan öğrencilerin bulunduğu grup aralığında bir öğrenci en çok kaç kilogramdır?  
a)29 b)26 c)34 d)32

274) ÖRNEK-37)'de verilen bilgilere göre, Bu verilerin açıklığı en az kaçtır?  
a)10 b)14 c)12 d)13

**BİR OKULDAKİ ÖĞRENCİLERİN GÜNLÜK KİTAP OKUMA SÜRELERİ**



**ÖRNEK-1)** Bir Okulda-ki öğrencilerin günlük kitap okuma süreleri ile ilgili bazı bilgileri içeren histogram yukarıda verilmiştir.

1) ÖRNEK-1)'deki tabloda verilen bilgilere göre, Bu grafikte kitap okuyan kaç öğrenci vardır?  
a)370 b)375 c)380 d)385

2) ÖRNEK-1)'deki tabloda verilen bilgilere göre, Bu verilerin açıklığı kaçtır?  
a)49 b)437 c)46 d)48

3) ÖRNEK-1)'deki tabloda verilen bilgilere göre, Bu histogramda kaç tane grup oluşmuştur?  
a)5 b)6 c)7 d)8

4) ÖRNEK-1)'deki tabloda verilen bilgilere göre, Bu verilerin grup genişliği kaçtır?  
a)7 b)6 c)5 d)8

5)ÖRNEK-1)'deki tabloda verilen bilgilere göre, Bu grafikte kişi sayısı en fazla olan grubun günlük okuma süresi hangi dakika aralığındadır?  
a)44-50 b)51-57 c)72-78 d) 37-43

6)ÖRNEK-1)'deki tabloda verilen bilgilere göre, Bu grafikte kişi sayısı en az olan grubun günlük okuma süresi hangi dakika aralığındadır?  
a)58-64 b)51-57 c)72-78 d) 65-71

7)ÖRNEK-1)'deki tabloda verilen bilgilere göre, Bu grafikte kişi sayısı en az olan grubun günlük okuma süresi en çok kaç dakikadır?  
a)30 b)71 c)65 d)36

8) ÖRNEK-1)'daki tabloda verilen bilgilere göre, Bu grafikte kişi sayısı en az olan grubun günlük okuma süresi en az kaç dakikadır?  
a)30 b)71 c)65 d)36

9) ÖRNEK-1)'daki tabloda verilen bilgilere göre, Bu grafikte kişi sayısı en fazla olan grubun günlük okuma süresi en az kaç dakikadır?  
a)44 b)78 c)72 d)50

10) ÖRNEK-1)'daki tabloda verilen bilgilere göre, Bu grafikte kişi sayısı en fazla olan grubun günlük okuma süresi en çok kaç dakikadır?  
a)44 b)78 c)72 d)50

11) ÖRNEK-1)'daki tabloda verilen bilgilere göre, Bu grafikte süre sayısı en fazla olan grup aralığı aşağıdakilerden hangisidir?  
a)65-71 b)72-78 c)58-64 d)30-36

12) ÖRNEK-1)'daki tabloda verilen bilgilere göre, Bu grafikte süre sayısı en fazla olan grup aralığında kaç öğrenci kitap okumuştur?  
a)60 b)65 c)55 d)50

13) ÖRNEK-1)'daki tabloda verilen bilgilere göre, Bu grafikte süre sayısı en az olan grup aralığı aşağıdakilerden hangisidir?  
a)65-71 b)72-78 c)58-64 d)30-36

14) ÖRNEK-1)'daki tabloda verilen bilgilere göre, Bu grafikte süre sayısı en az olan grup aralığında kaç öğrenci kitap okumuştur?  
a)55 b)40 c)50 d)45



ADI:	DERS: MATEMATİK
SOYADI:	KONU: HİSTOGRAM
SINIFI:	HAZIRLAYAN: ÖMER ASKERDEN
NO:	

15) ÖRNEK-1)'daki tabloda verilen bilgilere göre, Bu histogramda oluşan grup aralıkları aşağıdaki hangi seçenekte doğru olarak verilmiştir?

a)	<table><tr><td>30-36</td></tr><tr><td>37-43</td></tr><tr><td>44-50</td></tr><tr><td>51-57</td></tr><tr><td>58-64</td></tr><tr><td>65-71</td></tr><tr><td>72-78</td></tr></table>	30-36	37-43	44-50	51-57	58-64	65-71	72-78	b)	<table><tr><td>30-36</td></tr><tr><td>37-43</td></tr><tr><td>44-50</td></tr><tr><td>51-57</td></tr><tr><td>58-64</td></tr><tr><td>65-72</td></tr><tr><td>72-78</td></tr></table>	30-36	37-43	44-50	51-57	58-64	65-72	72-78	c)	<table><tr><td>30-35</td></tr><tr><td>37-43</td></tr><tr><td>44-50</td></tr><tr><td>51-57</td></tr><tr><td>58-64</td></tr><tr><td>65-71</td></tr><tr><td>72-78</td></tr></table>	30-35	37-43	44-50	51-57	58-64	65-71	72-78	d)	<table><tr><td>30-36</td></tr><tr><td>37-43</td></tr><tr><td>44-50</td></tr><tr><td>51-57</td></tr><tr><td>58-64</td></tr><tr><td>65-71</td></tr><tr><td>72-80</td></tr></table>	30-36	37-43	44-50	51-57	58-64	65-71	72-80
30-36																																			
37-43																																			
44-50																																			
51-57																																			
58-64																																			
65-71																																			
72-78																																			
30-36																																			
37-43																																			
44-50																																			
51-57																																			
58-64																																			
65-72																																			
72-78																																			
30-35																																			
37-43																																			
44-50																																			
51-57																																			
58-64																																			
65-71																																			
72-78																																			
30-36																																			
37-43																																			
44-50																																			
51-57																																			
58-64																																			
65-71																																			
72-80																																			

16) ÖRNEK-1)'daki tabloda verilen bilgilere göre, Bu histogramda oluşan 50-64 Aralığında kaç tane öğrenci kitap okumuştur?

a)120 b)100 c)95 d)115

17) ÖRNEK-1)'daki tabloda verilen bilgilere göre, Bu verilerin açıklığı en az kaçtır?

a)46 b)42 c)36 d)48

18) ÖRNEK-1)'daki tabloda verilen bilgilere göre, Bu verilerin açıklığı en fazla kaçtır?

a)46 b)42 c)36 d)48

19) ÖRNEK-1)'daki tabloda verilen bilgilere göre, Verilerin 45-52 Aralığında olan en az kaç öğrenci kitap okumuştur?

a)3 b)2 c)0 d)1

1-1=0

20) ÖRNEK-1)'daki tabloda verilen bilgilere göre, Verilerin 58-71 Aralığında kaç öğrenci kitap okumuştur?

a)85 b)140 c)145 d)75

21) ÖRNEK-1)'daki tabloda verilen bilgilere göre, Verilerin 45-52 Aralığında olan en fazla kaç öğrenci kitap okumuştur?

a)125 b)115 c)120 d)110

65+55=120

ÖRNEK-37) Bir sınıfta bulunan 18 kişinin ağırlıkları aşağıda verilmiştir.

20,20,20,24,24,26,26,26,28,  
28,28,30,30,30,30,32,32,34,

263) ÖRNEK-37)'de verilen bilgilere göre, Bu verilerin açıklığı en fazla kaçtır?

a)54 b)14 c)16 d)13

34-20=14

264) ÖRNEK-37)'de verilen bilgilere göre, Bu veriler 5 gruba ayrıldığında grup genişliği kaç olur?

a)3 b)4 c)2 d)5

$$\frac{14+1}{5} = \frac{15}{5} = 3$$

265) ÖRNEK-37)'de verilen bilgilere göre, Bu verilerin 5 grup olarak oluşturduğu grup genişlikleri aşağıdaki seçeneklerden hangisidir?

a)	<table><tr><td>20-22</td></tr><tr><td>23-25</td></tr><tr><td>26-27</td></tr><tr><td>29-30</td></tr><tr><td>32-34</td></tr></table>	20-22	23-25	26-27	29-30	32-34	b)	<table><tr><td>20-22</td></tr><tr><td>23-25</td></tr><tr><td>26-27</td></tr><tr><td>28-30</td></tr><tr><td>32-34</td></tr></table>	20-22	23-25	26-27	28-30	32-34	c)	<table><tr><td>20-22</td></tr><tr><td>23-27</td></tr><tr><td>26-27</td></tr><tr><td>28-30</td></tr><tr><td>32-34</td></tr></table>	20-22	23-27	26-27	28-30	32-34	d)	<table><tr><td>20-22</td></tr><tr><td>23-25</td></tr><tr><td>26-28</td></tr><tr><td>29-31</td></tr><tr><td>32-34</td></tr></table>	20-22	23-25	26-28	29-31	32-34
20-22																											
23-25																											
26-27																											
29-30																											
32-34																											
20-22																											
23-25																											
26-27																											
28-30																											
32-34																											
20-22																											
23-27																											
26-27																											
28-30																											
32-34																											
20-22																											
23-25																											
26-28																											
29-31																											
32-34																											

G.sayısı	Grup Elemanı	Grup
1	20-21-22	20-22
2	23-24-25	23-25
3	26-27-28	26-28
4	29-30-31	29-31
5	32-33-34	32-34

266) ÖRNEK-37)'de verilen bilgilere göre, Bu verilerin çetele ve sıklık tablosu aşağıdaki seçeneklerden hangisidir?

ÖĞRENCİ AĞIRLIK ÇETELE VE SIKLIK TABLOSU			
GRUP SAYISI	AĞIRLIK GRUBU	AĞIRLIK ÇETELE	AĞIRLIK SIKLIK
1	20-22	III	3
2	23-25	II	2
3	26-28	III III	6
4	29-31	II II	4
5	32-34	III	1

ÖĞRENCİ AĞIRLIK ÇETELE VE SIKLIK TABLOSU			
GRUP SAYISI	AĞIRLIK GRUBU	AĞIRLIK ÇETELE	AĞIRLIK SIKLIK
1	20-22	III	2
2	23-25	II	2
3	26-28	III III	6
4	29-31	II II	4
5	32-34	III	3

ÖĞRENCİ AĞIRLIK ÇETELE VE SIKLIK TABLOSU			
GRUP SAYISI	AĞIRLIK GRUBU	AĞIRLIK ÇETELE	AĞIRLIK SIKLIK
1	20-22	III	3
2	23-25	II	2
3	26-28	III III	6
4	29-31	II II	4
5	32-34	III	3

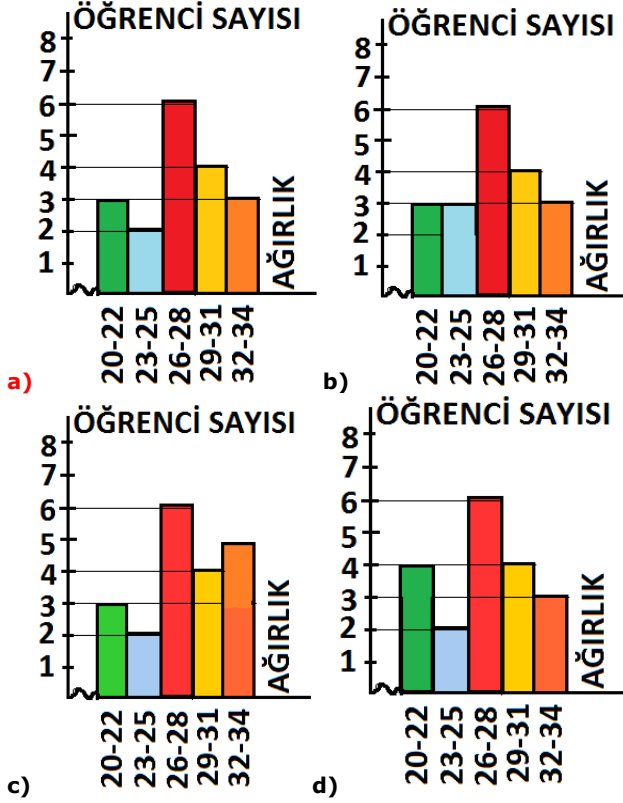
ÖĞRENCİ AĞIRLIK ÇETELE VE SIKLIK TABLOSU			
GRUP SAYISI	AĞIRLIK GRUBU	AĞIRLIK ÇETELE	AĞIRLIK SIKLIK
1	20-22	III	3
2	23-25	II	2
3	26-28	III III	4
4	29-31	II II	4
5	32-34	III	3

ADI:  
SOYADI:  
SINIFI:

NO:

DERS: MATEMATİK  
KONU: HİSTOGRAM  
HAZIRLAYAN: ÖMER ASKERDEN

267) ÖRNEK-37)'de verilen bilgilere göre, Bu verilerin histogramı aşağıdaki seçeneklerden hangisidir?



268) ÖRNEK-37)'de verilen bilgilere göre, Bu verilerin Grup aralığında en fazla öğrencinin olduğu aralık aşağıdaki seçeneklerden hangisidir?

a)23-25 b)26-28 c)29-31 d)32-34

269) ÖRNEK-37)'de verilen bilgilere göre, Bu verilerin Grup aralığında en az öğrencinin olduğu aralık aşağıdaki seçeneklerden hangisidir?

a)29-31 b)26-28 c)32-34 d)23-25

270) ÖRNEK-37)'de verilen bilgilere göre, Histogramda ağırlığı en az olan öğrencilerin bulunduğu grup aralığında bir öğrenci en az kaç kilogramdır?

a)20 b)22 c)34 d)32

271) ÖRNEK-37)'de verilen bilgilere göre, Histogramda ağırlığı en az olan öğrencilerin bulunduğu grup aralığında bir öğrenci en fazla kaç kilogramdır?

a)20 b)22 c)34 d)32

272) ÖRNEK-37)'de verilen bilgilere göre, Histogramda ağırlığı en fazla olan öğrencilerin bulunduğu grup aralığında bir öğrenci en az kaç kilogramdır?

a)29 b)26 c)34 d)32

273) ÖRNEK-37)'de verilen bilgilere göre, Histogramda ağırlığı en fazla olan öğrencilerin bulunduğu grup aralığında bir öğrenci en çok kaç kilogramdır?

a)29 b)26 c)34 d)32

274) ÖRNEK-37)'de verilen bilgilere göre, Bu verilerin açıklığı en az kaçtır?

a)10 b)14 c)12 d)13

ÖRNEK-37) Bir sınıfta bulunan 18 kişinin ağırlıkları aşağıda verilmiştir.

20,20,20,24,24,26,26,26,28,  
28,28,30,30,30,30,32,32,34,

263) ÖRNEK-37)'de verilen bilgilere göre, Bu verilerin açıklığı en fazla kaçtır?

a)54 b)14 c)16 d)13

264) ÖRNEK-37)'de verilen bilgilere göre, Bu veriler 5 gruba ayrıldığında grup genişliği kaç olur?

a)3 b)4 c)2 d)5

265) ÖRNEK-37)'de verilen bilgilere göre, Bu verilerin 5 grup olarak oluşturduğu grup genişlikleri aşağıdaki seçeneklerden hangisidir?

20-22	20-22	20-22	20-22
23-25	23-25	23-27	23-25
26-27	26-27	26-27	26-28
29-30	28-30	28-30	29-31
32-34	32-34	32-34	32-34

a) b) c) d)

266) ÖRNEK-37)'de verilen bilgilere göre, Bu verilerin çetele ve sıklık tablosu aşağıdaki seçeneklerden hangisidir?

a)

ÖĞRENCİ AĞIRLIK ÇETELE VE SIKLIK TABLOSU			
GRUP SAYISI	AĞIRLIK GRUBU	AĞIRLIK ÇETELE	AĞIRLIK SIKLIK
1	20-22	III	3
2	23-25	II	2
3	26-28	III III	6
4	29-31	II II	4
5	32-34	III	1

b)

ÖĞRENCİ AĞIRLIK ÇETELE VE SIKLIK TABLOSU			
GRUP SAYISI	AĞIRLIK GRUBU	AĞIRLIK ÇETELE	AĞIRLIK SIKLIK
1	20-22	III	2
2	23-25	II	2
3	26-28	III III	6
4	29-31	II II	4
5	32-34	III	3

c)

ÖĞRENCİ AĞIRLIK ÇETELE VE SIKLIK TABLOSU			
GRUP SAYISI	AĞIRLIK GRUBU	AĞIRLIK ÇETELE	AĞIRLIK SIKLIK
1	20-22	III	3
2	23-25	II	2
3	26-28	III III	6
4	29-31	II II	4
5	32-34	III	3

ADI:  
SOYADI:  
SINIFI:

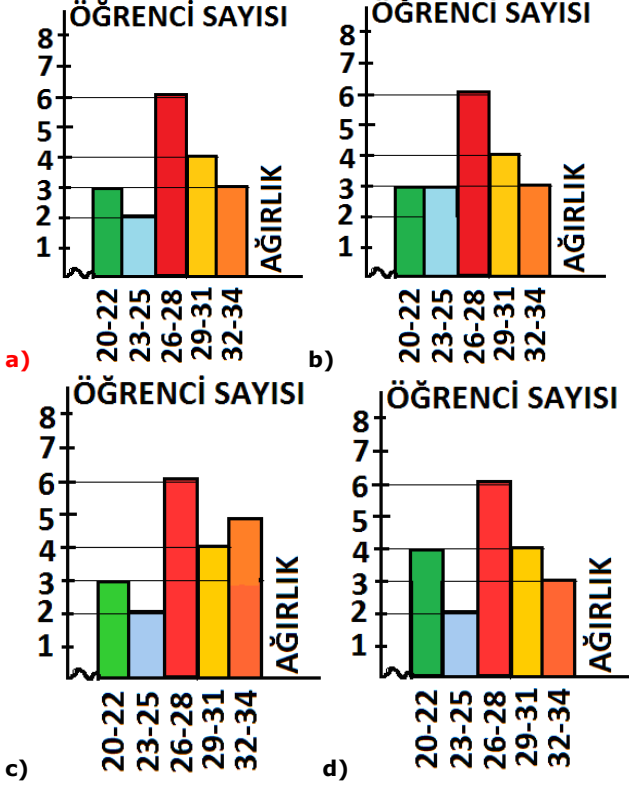
NO:

DERS: MATEMATİK  
KONU: HİSTOGRAM  
HAZIRLAYAN: ÖMER ASKERDEN

d)

ÖĞRENCİ AĞIRLIK ÇETELE VE SIKLIK TABLOSU			
GRUP SAYISI	AĞIRLIK GRUBU	AĞIRLIK ÇETELE	AĞIRLIK SIKLIK
1	20-22	III	3
2	23-25	II	2
3	26-28	III III	4
4	29-31	II II	4
5	32-34	III	3

267) ÖRNEK-37)'de verilen bilgilere göre, Bu verilerin histogramı aşağıdaki seçeneklerden hangisidir?



268) ÖRNEK-37)'de verilen bilgilere göre, Bu verilerin Grup aralığında en fazla öğrencinin olduğu aralık aşağıdaki seçeneklerden hangisidir?  
a)23-25 b)26-28 c)29-31 d)32-34

269) ÖRNEK-37)'de verilen bilgilere göre, Bu verilerin Grup aralığında en az öğrencinin olduğu aralık aşağıdaki seçeneklerden hangisidir?  
a)29-31 b)26-28 c)32-34 d)23-25

270) ÖRNEK-37)'de verilen bilgilere göre, Histogramda ağırlığı en az olan öğrencilerin bulunduğu grup aralığında bir öğrenci en az kaç kilogramdır?  
a)20 b)22 c)34 d)32

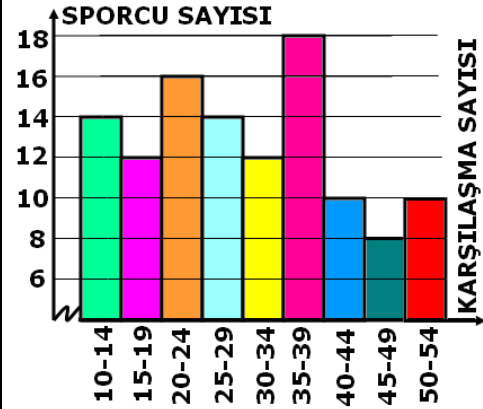
271) ÖRNEK-37)'de verilen bilgilere göre, Histogramda ağırlığı en az olan öğrencilerin bulunduğu grup aralığında bir öğrenci en fazla kaç kilogramdır?  
a)20 b)22 c)34 d)32

272) ÖRNEK-37)'de verilen bilgilere göre, Histogramda ağırlığı en fazla olan öğrencilerin bulunduğu grup aralığında bir öğrenci en az kaç kilogramdır?  
a)29 b)26 c)34 d)32

273) ÖRNEK-37)'de verilen bilgilere göre, Histogramda ağırlığı en fazla olan öğrencilerin bulunduğu grup aralığında bir öğrenci en çok kaç kilogramdır?  
a)29 b)26 c)34 d)32

274) ÖRNEK-37)'de verilen bilgilere göre, Bu verilerin açıklığı en az kaçtır?  
a)10 b)14 c)12 d)13

ÖRNEK-34)



Yukarıdaki histogramda bir okuldaki sporcuların yaptıkları spor karşılaşma sayıları verilmiştir.

1) ÖRNEK-34)'deki tabloda verilen bilgilere göre, Bu veri grubunda kaç sporcu karşılaşmaya katılmıştır?  
a)113 b)116 c)115 d)114

2) ÖRNEK-34)'deki tabloda verilen bilgilere göre, Bu histogramın açıklığı en fazla kaçtır?  
a)44 b)45 c)43 d)46

3) ÖRNEK-34)'deki tabloda verilen bilgilere göre, Bu veri grubunun grup genişliği kaçtır?  
a)4 b)5 c)6 d)7

4) ÖRNEK-34)'deki tabloda verilen bilgilere göre, Bu veriler grafikte kaç gruba ayrılmıştır?  
a)10 b)5 c)9 d)8

5) ÖRNEK-34)'deki tabloda verilen bilgilere göre, Bu veri grubunda karşılaşma sayısı en fazla olanların bulunduğu grup kaç kişiden oluşmaktadır?  
a)12 b)10 c)14 d)8

6) ÖRNEK-34)'deki tabloda verilen bilgilere göre, Bu veri grubunda karşılaşma sayısı en az olanların bulunduğu grup kaç kişiden oluşmaktadır?  
a)12 b)10 c)16 d)14

ADI:  
SOYADI:  
SINIFI:

NO:

DERS: MATEMATİK  
KONU: HİSTOGRAM  
HAZIRLAYAN: ÖMER ASKERDEN

7) ÖRNEK-34)'deki tabloda verilen bilgilere göre, Bu veri grubunda sporcu sayısı en fazla olanların bulunduğu grup en çok kaç karşılaşma yapmıştır?  
a)50 b)35 c)39 d)54

8) ÖRNEK-34)'deki tabloda verilen bilgilere göre, Bu veri grubunda sporcu sayısı en fazla olanların bulunduğu grup en az kaç karşılaşma yapmıştır?  
a)10 b)35 c)50 d)14

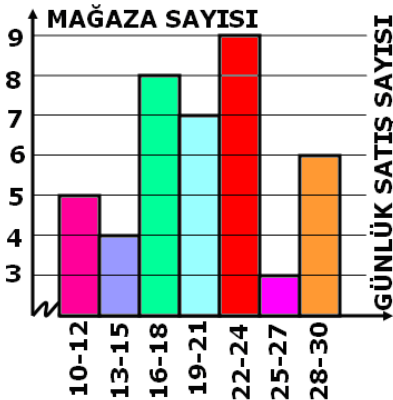
9) ÖRNEK-34)'deki tabloda verilen bilgilere göre, Bu veri grubunda karşılaşma sayısı en fazla olan grup en çok kaç karşılaşma yapmıştır?  
a)54 b)50 c)10 d)14

10) ÖRNEK-34)'deki tabloda verilen bilgilere göre, Bu veri grubunda karşılaşma sayısı en fazla olan grup en az kaç karşılaşma yapmıştır?  
a)54 b)50 c)10 d)14

11) ÖRNEK-34)'deki tabloda verilen bilgilere göre, Bu veri grubunda karşılaşma sayısı en az olan grup en fazla kaç karşılaşma yapmıştır?  
a)6 b)8 c)10 d)14

12) ÖRNEK-34)'deki tabloda verilen bilgilere göre, Bu veri grubunda karşılaşma sayısı en az olan grup en az kaç karşılaşma yapmıştır?  
a)50 b)54 c)10 d)14

13) ÖRNEK-34)'deki tabloda verilen bilgilere göre, Bu histogramın açıklığı en az kaçtır?  
a)44 b)45 c)40 d)36



ÖRNEK-35) Yukarıdaki histogramda bir alışveriş merkezindeki giyim mağazalarının günlük pantolon satış adetleri verilmiştir.

14) ÖRNEK-35)'deki tabloda verilen bilgilere göre, Bu veriler için toplam kaç mağazadan faydalanılmıştır?  
a)42 b)43 c)41 d)40

15) ÖRNEK-35)'deki tabloda verilen bilgilere göre, Bu veri grubunun açıklığı kaçtır?  
a)19 b)21 c)20 d)22

16) ÖRNEK-35)'deki tabloda verilen bilgilere göre, Bu veri grubunun grup genişliği kaçtır?  
a)2 b)3 c)4 d)6

17) ÖRNEK-35)'deki tabloda verilen bilgilere göre, Bu veriler grafikte kaç gruba ayrılmıştır?  
a)8 b)5 c)6 d)7

18) ÖRNEK-35)'deki tabloda verilen bilgilere göre, Bu veri grubunda günlük satış sayısı en az olanların bulunduğu grup kaç mağazadan oluşmaktadır?  
a)5 b)6 c)4 d)7

19) ÖRNEK-35)'deki tabloda verilen bilgilere göre, Bu veri grubunda günlük satış sayısı en fazla olanların bulunduğu grup kaç mağazadan oluşmaktadır?  
a)5 b)6 c)4 d)7

20) ÖRNEK-35)'deki tabloda verilen bilgilere göre, Bu veri grubunda mağaza sayısı en fazla olanların bulunduğu grup aralığı en çok kaç pantolon satmıştır?  
a)30 b)22 c)24 d)27

21) ÖRNEK-35)'deki tabloda verilen bilgilere göre, Bu veri grubunda mağaza sayısı en fazla olanların bulunduğu grup aralığı en az kaç pantolon satmıştır?  
a)27 b)22 c)23 d)30

22) ÖRNEK-35)'deki tabloda verilen bilgilere göre, Bu veri grubunda mağaza sayısı en az olanların bulunduğu grup aralığı en az kaç pantolon satmıştır?  
a)27 b)12 c)10 d)25

23) ÖRNEK-35)'deki tabloda verilen bilgilere göre, Bu veri grubunda mağaza sayısı en az olanların bulunduğu grup aralığı en çok kaç pantolon satmıştır?  
a)27 b)30 c)28 d)25

ÖRNEK-1) Bir sınıftaki öğrencilerin boylarının uzunlukları aşağıda verilmiştir.  
60,60,70,70,70,70,75,75,75,80,80,80,85,85,90,90,90,90,95,95,95,95,95,100,100,100,101  
Buna göre;

1) ÖRNEK-1)'de verilen bilgilere göre, Bu sınıfta okuyan kaç öğrenci vardır?  
a)27 b)28 c)29 d)30

ADI:  
SOYADI:  
SINIFI:

NO:

DERS: MATEMATİK  
KONU: HİSTOGRAM  
HAZIRLAYAN: ÖMER ASKERDEN

2) ÖRNEK-1)'de verilen bilgilere göre, Bu verilerin açıklığı en fazla kaçtır?

a)43 b)40 c)42 d)41

3) ÖRNEK-1)'de verilen bilgiler 6 gruba ayrıldığına göre, Bu verilerin grup genişliği kaçtır?

a)7 b)6 c)5 d)8

4) ÖRNEK-1)'de verilen bilgilere göre, Bu verilerin grup genişliği göz önüne alınarak oluşturulan gruplar aşağıdakilerden hangisidir?

60-67	60-66	60-67	60-66
68-75	67-73	68-75	67-73
75-82	74-80	76-82	74-80
83-91	81-87	83-91	81-87
92-99	88-94	92-99	88-94
100-101	94-101	100-101	95-101

a) b) c) d)

4) ÖRNEK-1)'de verilen bilgilere göre, Bu verilerin açıklığı en az kaçtır?

a)28 b)31 c)29 d)30

5) ÖRNEK-1)'de verilen bilgilere göre, Bu verilerin çetele ve sıklık tablosu aşağıdaki seçeneklerden hangisidir?

a)

ÖĞRENCİ AĞIRLIK ÇETELE VE SIKLIK TABLOSU

GRUP SAYISI	AĞIRLIK GRUBU	AĞIRLIK ÇETELE	AĞIRLIK SIKLIK
1	60-66	II	2
2	67-73	IIII	4
3	74-80	III III	6
4	81-87	II	2
5	88-94	III II	5
6	95-101	IIII IIIII	9

b)

ÖĞRENCİ AĞIRLIK ÇETELE VE SIKLIK TABLOSU

GRUP SAYISI	AĞIRLIK GRUBU	AĞIRLIK ÇETELE	AĞIRLIK SIKLIK
1	60-66	II	2
2	67-73	IIII	4
3	74-80	III III	6
4	81-87	II	2
5	88-94	III II	5
6	94-101	IIII IIIII	9

c)

ÖĞRENCİ AĞIRLIK ÇETELE VE SIKLIK TABLOSU

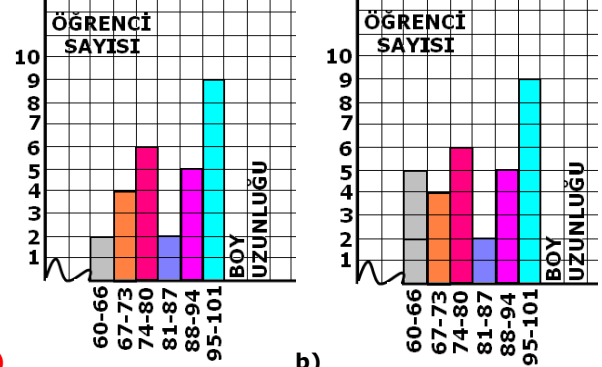
GRUP SAYISI	AĞIRLIK GRUBU	AĞIRLIK ÇETELE	AĞIRLIK SIKLIK
1	60-67	II	2
2	67-73	IIII	4
3	74-80	III III	6
4	81-87	II	2
5	88-94	III II	5
6	95-101	IIII IIIII	9

d)

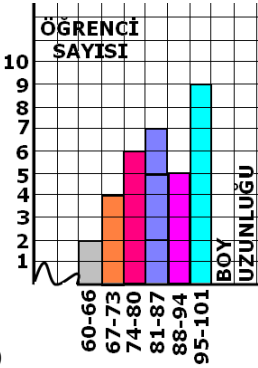
ÖĞRENCİ AĞIRLIK ÇETELE VE SIKLIK TABLOSU

GRUP SAYISI	AĞIRLIK GRUBU	AĞIRLIK ÇETELE	AĞIRLIK SIKLIK
1	60-66	II	2
2	66-73	IIII	4
3	74-80	III III	6
4	81-87	II	2
5	88-94	III II	5
6	95-101	IIII IIIII	9

6) ÖRNEK-1)'de verilen bilgilere göre, Bu verilerin histogramı aşağıdaki seçeneklerden hangisidir?

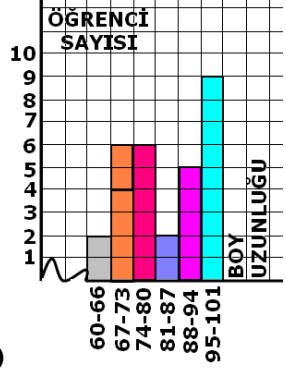


a)



c)

b)



d)

7)ÖRNEK-1)'de verilen bilgilere göre, Bu grafikte kişi sayısı en fazla olan grubun boy uzunluğu hangi uzunluk aralığındadır?

a)95-101 b)60-66 c)88-94 d) 81-87

8)ÖRNEK-1)'de verilen bilgilere göre, Bu grafikte kişi sayısı en az olan grubun boy uzunluğu hangi uzunluk aralığındadır?

a)67-73 b)74-80 c)88-94 d) 60-66

9)ÖRNEK-1)'de verilen bilgilere göre, Bu grafikte kişi sayısı en az olan grubun boy uzunluğu en çok kaç santimetredir?

a)60-95 b)66-87 c)60-81 d)66-101

10) ÖRNEK-1)'de verilen bilgilere göre, Bu grafikte kişi sayısı en az olan grubun boy uzunluğu en az kaç santimetredir?

a)60-95 b)66-87 c)60-81 d)66-101

11) ÖRNEK-1)'de verilen bilgilere göre, Bu grafikte kişi sayısı en fazla olan grubun boy uzunluğu en az kaç santimetredir?

a)95 b)101 c)66 d)60

12) ÖRNEK-1)'de verilen bilgilere göre, Bu grafikte kişi sayısı en fazla olan grubun boy uzunluğu en çok kaç santimetredir?

a)81 b)87 c)95 d)101

11) ÖRNEK-1)'de verilen bilgilere göre, Bu grafikte boy uzunluğu en fazla olan grup aralığı aşağıdakilerden hangisidir?

a)74-80 b)95-101 c)60-66 d)88-94

ADI: SOYADI: SINIFI:	NO:	DERS: MATEMATİK KONU: HİSTOGRAM HAZIRLAYAN: ÖMER ASKERDEN
----------------------------	-----	---

12) ÖRNEK-1)'de verilen bilgilere göre, Bu grafikte boy uzunluğu en fazla olan grup aralığında kaç öğrenci vardır?

a)9 b)5 c)6 d)4

14) ÖRNEK-1)'de verilen bilgilere göre, Bu grafikte boy uzunluğu en az olan grup aralığında kaç öğrenci vardır?

a)5 b)6 c)4 d)2

14) ÖRNEK-1)'de verilen bilgilere göre, Bu grafikte boy uzunluğu en az olan grup aralığında en uzun boylu öğrenci en çok kaç santimetredir?

a)95 b)101 c)66 d)60

15) ÖRNEK-1)'de verilen bilgilere göre, Bu grafikte boy uzunluğu en az olan grup aralığında en kısa boylu öğrenci en az kaç santimetredir?

a)95 b)101 c)66 d)60

16) ÖRNEK-1)'de verilen bilgilere göre, Bu grafikte boy uzunluğu en fazla olan grup aralığında en uzun boylu öğrenci en çok kaç santimetredir?

a)80 b)101 c)66 d)95

17)Aşağıda verilenler "HİSTOGRAM OLUŞTURMA" adımlarıdır. Hangi adımda yanlışlık yapılmıştır?

I.ADİM= Veri grubu küçükten büyüğe doğru sıralanır.

II. ADİM= Veri grubunun açıklığı bulunur.

III. ADİM= Veri grubunun kaç gruba ayrılacağına karar verilir.

IV. ADİM= Veri grubunun grup genişliğini bulmak için grup açıklığı istenilen grup sayısına bölünür.

V.ADİM= Bölüm ondalık kesirli olursa grup genişliği ondalık Kesirli sayıdan sonraki büyük tamsayıdır. Bölüm tamsayı olursa, grup genişliği bölümdeki tamsayıdan bir büyük olan ilk tamsayıdır.

a)I.adımda yanlış yapılmıştır.

b)I.adımda yanlış yapılmıştır.

c)Hiçbir adımda yanlışlık yapılmamıştır.

d)IV. adımda yanlışlık yapılmıştır.

18)Aşağıda verilen seçeneklerden hangisi histogramın tam olarak tanımı olabilir?

a) Veriler bulunan grup genişliğinde gruplandırılıp her gruba ait veri sayısı ile birlikte çetele ve sıklık tablosu oluşturulur. Tablodaki gruplar yatay eksene, veri sayıları düşey (dikey) eksene yazılır. Buna HİSTOGRAM denir.

b) Bir araştırma sonucu elde edilen veriler tablo ya da grafiklerle ortaya konabilir. Veri sayısı çok fazla ve bütün verileri grafikte göstermek mümkün değil ise veriler gruplandıktan sonra grafiğe aktarılabilir. Bu şekilde oluşturulan sütun grafiğine HİSTOGRAM denir.

c) Veri grubunun grup genişliği bulmak için açıklık grup sayısına tam bölünebilecek bir sayı ile toplanır. Toplam Grup sayısına bölünür. Bölüm doğrudan grup genişliğidir. Bu genişliğe HİSTOGRAM denir.

d) Veri grubunun açıklığı bulunur.

Veri grubu açıklığını bulmak için, veri grubunun en büyük sayısından (değerinden) veri grubunun en küçük sayısı (değeri) çıkarılır. Bu farka HİSTOGRAM denir.

ÖRNEK-37) Bir sınıfta bulunan 18 kişinin ağırlıkları aşağıda verilmiştir.

20,20,20,24,24,26,26,26,28,  
28,28,30,30,30,30,32,32,34,

263) ÖRNEK-37)'de verilen bilgilere göre, Bu verilerin açıklığı en fazla kaçtır?

a)54 b)14 c)16 d)13

34-20=14

264) ÖRNEK-37)'de verilen bilgilere göre, Bu veriler 5 gruba ayrıldığında grup genişliği kaç olur?

a)3 b)4 c)2 d)5

$$\frac{14+1}{5} = \frac{15}{5} = 3$$

265) ÖRNEK-37)'de verilen bilgilere göre, Bu verilerin 5 grup olarak oluşturduğu grup genişlikleri aşağıdaki seçeneklerden hangisidir?

20-22	20-22	20-22	20-22
23-25	23-25	23-27	23-25
26-27	26-27	26-27	26-28
29-30	28-30	28-30	29-31
32-34	32-34	32-34	32-34

G.sayısı	Grup Elemanı	Grup
1	20-21-22	20-22
2	23-24-25	23-25
3	26-27-28	26-28
4	29-30-31	29-31
5	32-33-34	32-34

266) ÖRNEK-37)'de verilen bilgilere göre, Bu verilerin çetele ve sıklık tablosu aşağıdaki seçeneklerden hangisidir?

ÖĞRENCİ AĞIRLIK ÇETELE VE SIKLIK TABLOSU			
GRUP SAYISI	AĞIRLIK GRUBU	AĞIRLIK ÇETELE	AĞIRLIK SIKLIK
1	20-22	III	3
2	23-25	II	2
3	26-28	III III	6
4	29-31	II II	4
5	32-34	III	1

ÖĞRENCİ AĞIRLIK ÇETELE VE SIKLIK TABLOSU			
GRUP SAYISI	AĞIRLIK GRUBU	AĞIRLIK ÇETELE	AĞIRLIK SIKLIK
1	20-22	III	2
2	23-25	II	2
3	26-28	III III	6
4	29-31	II II	4
5	32-34	III	3

ÖĞRENCİ AĞIRLIK ÇETELE VE SIKLIK TABLOSU			
GRUP SAYISI	AĞIRLIK GRUBU	AĞIRLIK ÇETELE	AĞIRLIK SIKLIK
1	20-22	III	3
2	23-25	II	2
3	26-28	III III	6
4	29-31	II II	4
5	32-34	III	3



ADI:  
SOYADI:  
SINIFI:

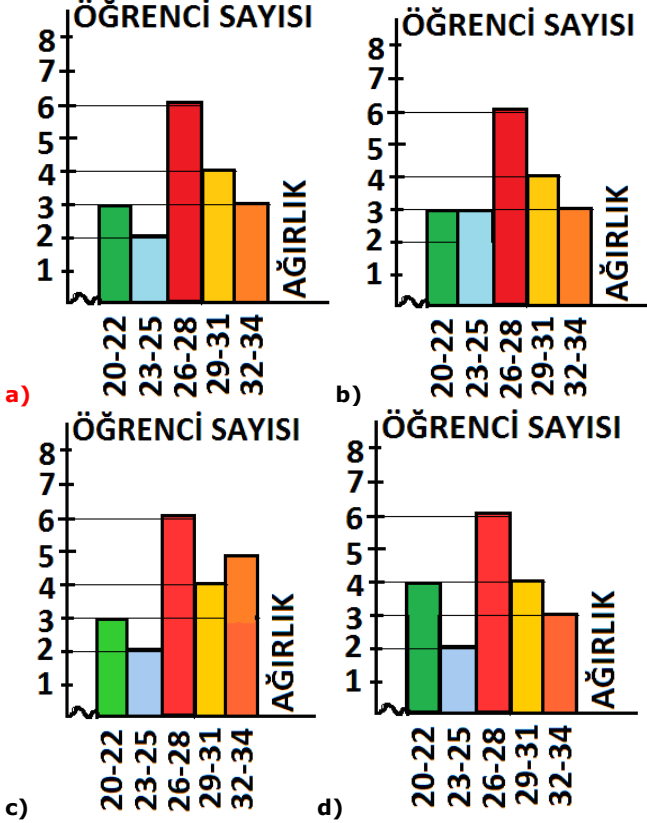
NO:

DERS: MATEMATİK  
KONU: HİSTOGRAM  
HAZIRLAYAN: ÖMER ASKERDEN

d)

ÖĞRENCİ AĞIRLIK ÇETELE VE SIKLIK TABLOSU			
GRUP SAYISI	AĞIRLIK GRUBU	AĞIRLIK ÇETELE	AĞIRLIK SIKLIK
1	20-22	III	3
2	23-25	II	2
3	26-28	III III	4
4	29-31	II II	4
5	32-34	III	3

267) ÖRNEK-37)'de verilen bilgilere göre, Bu verilerin histogramı aşağıdaki seçeneklerden hangisidir?



268) ÖRNEK-37)'de verilen bilgilere göre, Bu verilerin Grup aralığında en fazla öğrencinin olduğu aralık aşağıdaki seçeneklerden hangisidir?

a)23-25 b)26-28 c)29-31 d)32-34

269) ÖRNEK-37)'de verilen bilgilere göre, Bu verilerin Grup aralığında en az öğrencinin olduğu aralık aşağıdaki seçeneklerden hangisidir?

a)29-31 b)26-28 c)32-34 d)23-25

270) ÖRNEK-37)'de verilen bilgilere göre, Histogramda ağırlığı en az olan öğrencilerin bulunduğu grup aralığında bir öğrenci en az kaç kilogramdır?

a)20 b)22 c)34 d)32

271) ÖRNEK-37)'de verilen bilgilere göre, Histogramda ağırlığı en az olan öğrencilerin bulunduğu grup aralığında bir öğrenci en fazla kaç kilogramdır?

a)20 b)22 c)34 d)32

272) ÖRNEK-37)'de verilen bilgilere göre, Histogramda ağırlığı en fazla olan öğrencilerin bulunduğu grup aralığında bir öğrenci en az kaç kilogramdır?

a)29 b)26 c)34 d)32

273) ÖRNEK-37)'de verilen bilgilere göre, Histogramda ağırlığı en fazla olan öğrencilerin bulunduğu grup aralığında bir öğrenci en çok kaç kilogramdır?

a)29 b)26 c)34 d)32

274) ÖRNEK-37)'de verilen bilgilere göre, Bu verilerin açıklığı en az kaçtır?

a)10 b)14 c)12 d)13

ÖRNEK-37) Bir sınıfta bulunan 18 kişinin ağırlıkları aşağıda verilmiştir.

20,20,20,24,24,26,26,26,28,  
28,28,30,30,30,30,32,32,34,

263) ÖRNEK-37)'de verilen bilgilere göre, Bu verilerin açıklığı en fazla kaçtır?

a)54 b)14 c)16 d)13

264) ÖRNEK-37)'de verilen bilgilere göre, Bu veriler 5 gruba ayrıldığında grup genişliği kaç olur?

a)3 b)4 c)2 d)5

265) ÖRNEK-37)'de verilen bilgilere göre, Bu verilerin 5 grup olarak oluşturduğu grup genişlikleri aşağıdaki seçeneklerden hangisidir?

20-22	20-22	20-22	20-22
23-25	23-25	23-27	23-25
26-27	26-27	26-27	26-28
29-30	28-30	28-30	29-31
32-34	32-34	32-34	32-34

a) b) c) d)

266) ÖRNEK-37)'de verilen bilgilere göre, Bu verilerin çetele ve sıklık tablosu aşağıdaki seçeneklerden hangisidir?

a)

ÖĞRENCİ AĞIRLIK ÇETELE VE SIKLIK TABLOSU			
GRUP SAYISI	AĞIRLIK GRUBU	AĞIRLIK ÇETELE	AĞIRLIK SIKLIK
1	20-22	III	3
2	23-25	II	2
3	26-28	III III	6
4	29-31	II II	4
5	32-34	III	1

b)

ÖĞRENCİ AĞIRLIK ÇETELE VE SIKLIK TABLOSU			
GRUP SAYISI	AĞIRLIK GRUBU	AĞIRLIK ÇETELE	AĞIRLIK SIKLIK
1	20-22	III	2
2	23-25	II	2
3	26-28	III III	6
4	29-31	II II	4
5	32-34	III	3

ADI:  
SOYADI:  
SINIFI:

NO:

DERS: MATEMATİK  
KONU: HİSTOGRAM  
HAZIRLAYAN: ÖMER ASKERDEN

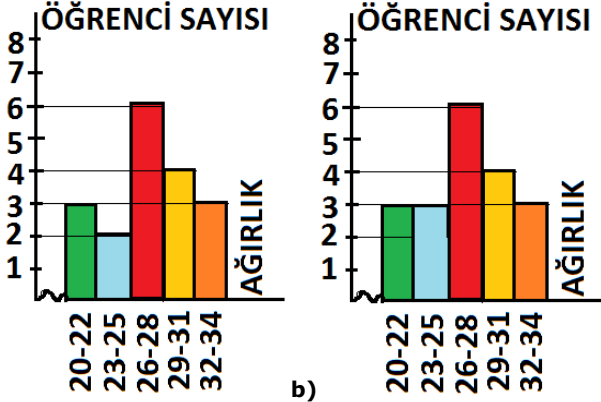
c)

ÖĞRENCİ AĞIRLIK ÇETELE VE SIKLIK TABLOSU			
GRUP SAYISI	AĞIRLIK GRUBU	AĞIRLIK ÇETELE	AĞIRLIK SIKLIK
1	20-22	III	3
2	23-25	II	2
3	26-28	III III	6
4	29-31	II II	4
5	32-34	III	3

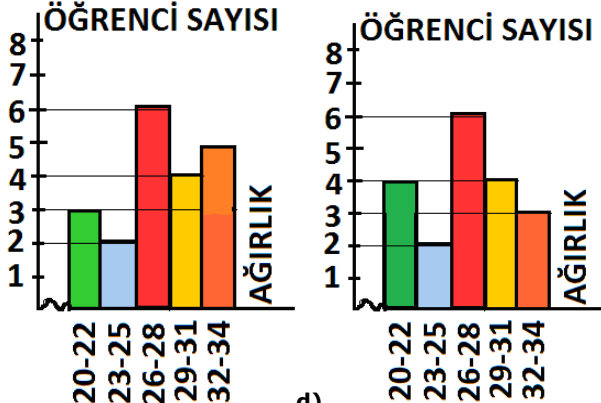
d)

ÖĞRENCİ AĞIRLIK ÇETELE VE SIKLIK TABLOSU			
GRUP SAYISI	AĞIRLIK GRUBU	AĞIRLIK ÇETELE	AĞIRLIK SIKLIK
1	20-22	III	3
2	23-25	II	2
3	26-28	III III	4
4	29-31	II II	4
5	32-34	III	3

267) ÖRNEK-37)'de verilen bilgilere göre, Bu verilerin histogramı aşağıdaki seçeneklerden hangisidir?



a)



c)

268) ÖRNEK-37)'de verilen bilgilere göre, Bu verilerin Grup aralığında en fazla öğrencinin olduğu aralık aşağıdaki seçeneklerden hangisidir?

a)23-25 b)26-28 c)29-31 d)32-34

269) ÖRNEK-37)'de verilen bilgilere göre, Bu verilerin Grup aralığında en az öğrencinin olduğu aralık aşağıdaki seçeneklerden hangisidir?

a)29-31 b)26-28 c)32-34 d)23-25

270) ÖRNEK-37)'de verilen bilgilere göre, Histogramda ağırlığı en az olan öğrencilerin bulunduğu grup aralığında bir öğrenci en az kaç kilogramdır?

a)20 b)22 c)34 d)32

271) ÖRNEK-37)'de verilen bilgilere göre, Histogramda ağırlığı en az olan öğrencilerin bulunduğu grup aralığında bir öğrenci en fazla kaç kilogramdır?

a)20 b)22 c)34 d)32

272) ÖRNEK-37)'de verilen bilgilere göre, Histogramda ağırlığı en fazla olan öğrencilerin bulunduğu grup aralığında bir öğrenci en az kaç kilogramdır?

a)29 b)26 c)34 d)32

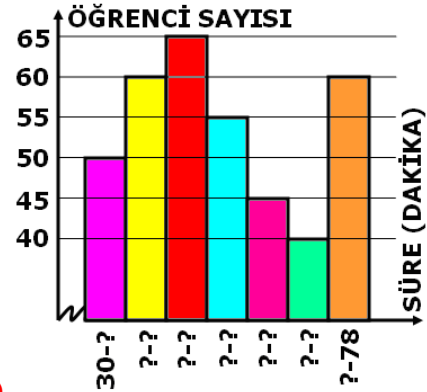
273) ÖRNEK-37)'de verilen bilgilere göre, Histogramda ağırlığı en fazla olan öğrencilerin bulunduğu grup aralığında bir öğrenci en çok kaç kilogramdır?

a)29 b)26 c)34 d)32

274) ÖRNEK-37)'de verilen bilgilere göre, Bu verilerin açıklığı en az kaçtır?

a)10 b)14 c)12 d)13

BİR OKULDAKİ ÖĞRENCİLERİN GÜNLÜK KİTAP OKUMA SÜRELERİ



ÖRNEK-1) Bir Okuldaki öğrencilerin günlük kitap okuma süreleri ile ilgili bazı bilgileri içeren histogram yukarıda verilmiştir.

1) ÖRNEK-1)'deki tabloda verilen bilgilere göre, Bu grafikte kitap okuyan kaç öğrenci vardır?

a)370 b)375 c)380 d)385

2) ÖRNEK-1)'deki tabloda verilen bilgilere göre, Bu verilerin açıklığı kaçtır?

a)49 b)437 c)46 d)48

3) ÖRNEK-1)'deki tabloda verilen bilgilere göre, Bu histogramda kaç tane grup oluşmuştur?

a)5 b)6 c)7 d)8

4) ÖRNEK-1)'deki tabloda verilen bilgilere göre, Bu verilerin grup genişliği kaçtır?

a)7 b)6 c)5 d)8

ADI:	DERS: MATEMATİK
SOYADI:	KONU: HİSTOGRAM
SINIFI:	HAZIRLAYAN: ÖMER ASKERDEN
NO:	

5)ÖRNEK-1)'deki tabloda verilen bilgilere göre, Bu grafikte kişi sayısı en fazla olan grubun günlük okuma süresi hangi dakika aralığındadır?

a)44-50 b)51-57 c)72-78 d) 37-43

6)ÖRNEK-1)'deki tabloda verilen bilgilere göre, Bu grafikte kişi sayısı en az olan grubun günlük okuma süresi hangi dakika aralığındadır?

a)58-64 b)51-57 c)72-78 d) 65-71

7)ÖRNEK-1)'deki tabloda verilen bilgilere göre, Bu grafikte kişi sayısı en az olan grubun günlük okuma süresi en çok kaç dakikadır?

a)30 b)71 c)65 d)36

8) ÖRNEK-1)'daki tabloda verilen bilgilere göre, Bu grafikte kişi sayısı en az olan grubun günlük okuma süresi en az kaç dakikadır?

a)30 b)71 c)65 d)36

9) ÖRNEK-1)'daki tabloda verilen bilgilere göre, Bu grafikte kişi sayısı en fazla olan grubun günlük okuma süresi en az kaç dakikadır?

a)44 b)78 c)72 d)50

10) ÖRNEK-1)'daki tabloda verilen bilgilere göre, Bu grafikte kişi sayısı en fazla olan grubun günlük okuma süresi en çok kaç dakikadır?

a)44 b)78 c)72 d)50

11) ÖRNEK-1)'daki tabloda verilen bilgilere göre, Bu grafikte süre sayısı en fazla olan grup aralığı aşağıdakilerden hangisidir?

a)65-71 b)72-78 c)58-64 d)30-36

12) ÖRNEK-1)'daki tabloda verilen bilgilere göre, Bu grafikte süre sayısı en fazla olan grup aralığında kaç öğrenci kitap okumuştur?

a)60 b)65 c)55 d)50

13) ÖRNEK-1)'daki tabloda verilen bilgilere göre, Bu grafikte süre sayısı en az olan grup aralığı aşağıdakilerden hangisidir?

a)65-71 b)72-78 c)58-64 d)30-36

14) ÖRNEK-1)'daki tabloda verilen bilgilere göre, Bu grafikte süre sayısı en az olan grup aralığında kaç öğrenci kitap okumuştur?

a)55 b)40 c)50 d)45

15) ÖRNEK-1)'daki tabloda verilen bilgilere göre, Bu histogramda oluşan grup aralıkları aşağıdaki hangi seçenekte doğru olarak verilmiştir?

30-36 37-43 44-50 51-57 58-64 65-71 72-78	30-36 37-43 44-50 51-57 58-64 65-72 72-78	30-35 37-43 44-50 51-57 58-64 65-71 72-78	30-36 37-43 44-50 51-57 58-64 65-71 72-80
---	---	---	---

a) b) c) d)

16)ÖRNEK-1)'daki tabloda verilen bilgilere göre, Bu histogramda oluşan 50-64 Aralığında kaç tane öğrenci kitap okumuştur?

a)120 b)100 c)95 d)115

17) ÖRNEK-1)'daki tabloda verilen bilgilere göre, Bu verilerin açıklığı en az kaçtır?

a)46 b)42 c)36 d)48

18) ÖRNEK-1)'daki tabloda verilen bilgilere göre, Bu verilerin açıklığı en fazla kaçtır?

a)46 b)42 c)36 d)48

19) ÖRNEK-1)'daki tabloda verilen bilgilere göre, Verilerin 45-52 Aralığında olan en az kaç öğrenci kitap okumuştur?

a)3 b)2 c)0 d)1

1-1=0

20) ÖRNEK-1)'daki tabloda verilen bilgilere göre, Verilerin 58-71 Aralığında kaç öğrenci kitap okumuştur?

a)85 b)140 c)145 d)75

21) ÖRNEK-1)'daki tabloda verilen bilgilere göre, Verilerin 45-52 Aralığında olan en fazla kaç öğrenci kitap okumuştur?

a)125 b)115 c)120 d)110

65+55=120

ADI:		DERS: MATEMATİK
SOYADI:		KONU: HİSTOGRAM
SINIFI:	NO:	HAZIRLAYAN: ÖMER ASKERDEN

### HİSTOGRAMDA GRUP GENİŞLİĞİ TABLOSU

- 1) Verilerin açıklığı bulunur. (Açıklığı bulmak için en büyük değerden en küçük değer çıkarılır.)  
2) Açıklık ile öyle bir sayı ile toplanır ki bu toplam grup sayısına tam olarak bölünür. Sayı tam olarak grup sayısına bölünse dahi sayı ekleme işlemi yapılmalıdır. Eklenecek sayı sıfırdan büyük grup sayısına eşit veya grup sayısından küçük olmalıdır.  
3) Açıklık istenilen grup sayısına bölünür. (Grup sayısını almak serbesttir)  
4) Bölüm verilerin grup genişliğidir.

SIRA NO	AÇIKLIK	GRUP SAYISI	EKLENEN SAYI	AÇIKLAMA	TOPLAM	BÖLME	GRUP GENİŞLİĞİ
1	70	6	2	70 sayısına öyle bir sayı eklemeliyim ki toplam 6 sayısı ile tam olarak bölünebilsin. Bu sayı 2 dir.	70+2=72	72:6=12	12
2	63	11					
3	41	12					
4	45	13					
5	32	4	4	34 sayısına öyle bir sayı eklemeliyim ki toplam 4 sayısı ile tam olarak bölünebilsin. Bu sayı 4 dir.	32+4=36	36:4=9	9
6	74	3					
7	83	20					
8	92	10					
9	126	5					
10	56	7					
11	89	9					
12	90	6					
13	23	4					
14	49	3					
15	75	6					
16	178	9					
17	149	6					
18	78	8					
19	67	9					
20	86	10					
21	53	5					
22	84	11					
23	36	7					
24	63	5					
25	81	10					
26	15	4					
27	19	6					
28	24	9					
29	32	4					
30	27	5					