

**2021-2022 EĞİTİM – ÖĞRETİM YILI ..... ORTAOKULU 6/A**  
**SINIFI TÜRKÇE DERSİ 1. DÖNEM 2. YAZILI YOKLAMA SORULARI**

Adı-Soyadı:

Numarası:

Aldığı Not:

**1. Soru (5 Puan)**

Aşağıdaki cümlelerde altı çizili kelimelerden hangileri birbirinin zıddı değildir?

- A) Öndeki uzun boylu öğrencilerden arkadaki öğrenciler tahtayı göremiyordu  
B) Olur olmaz işlerle bizleri sürekli meşgul ediyorsun  
C) Yapay gıdalardan uzak durup doğal gıdalara dönmeliyiz.  
D) Çamurda bata çıka ilerliyordu

**2. Soru (5 Puan)**

Aşağıda “**olmak**” sözcüğünün cümle içinde kullanımlarına örnekler verilmiştir. **Hangi cümlede kelimenin anlamı ve kullanıldığı anlam birbiriyle uyuşmamaktadır?**

- A) Olduğu yere oturup kaldı. (Bulunmak)  
B) Binlerce insan işinden oldu. (Bir şeyi kaybetmek, başına kötü bir şey gelmek)  
C) Çayın olmasını bekliyoruz. (Hazır hale gelmek)  
D) Üzümler olmaya başladı. (Olgunlaşmak)

**3. Soru (5 Puan)**

Aşağıdakilerden hangisinde terim anlamı bir kelime kullanılmıştır?

- A) Küresel ısınma herkesi etkiledi.  
B) Teknolojik gelişmeler hayatımızı kolaylaştırıyor.  
C) Bilim insanları yeniliğe açıktır.  
D) Yazar eserinde köy yaşamını anlatmış.

**4. Soru (5 Puan)**

Aşağıdaki tabloda 1 ve 2. kelimeler birbirleriyle eş anlamlı; 2 ve 3. kelimeler ise birbirleriyle zıt anlamlıdır.

Buna göre aşağıdaki satırların hangisinde bir yanlışlık yapılmıştır?

	1.Kelime	2.Kelime	3.Kelime
A)	Özgür	Hür	Tutsak
B)	Fayda	Yarar	Zarar
C)	<u>Ödül</u>	<u>Hediye</u>	<u>Ceza</u>
D)	Tecrübeli	Deneyimli	Acemi

**5. Soru (5 Puan)**

Aşağıdaki sözcüklerden hangisinin sesteşi (Eş seslisi) yoktur?

- A) Sol  
B) Yol  
C) Kır  
D) Ev

**6. Soru (5 Puan)**

Aşağıdaki cümlelerin hangisinde “kesmek” sözcüğü gerçek anlamda kullanılmıştır?

- A) Eşkıyalar köy yolunu kesmiş.  
B) Tatlı beni kesti, daha yiyemedim.  
C) Öğretmen derse girince sınıf gürültüyü kesti  
D) Ekmeği güzelce dilimleyerek kesti.

**7. Soru (5 Puan)**

Aşağıdaki cümlelerin hangisinin anlam özelliği yanlış verilmiştir?

- A) Her şeyin çaresi var yeter ki ümidini kesme. (Koşul-Sonuç Cümlesi)  
B) Son kitabı beğenilmedi diye daha yazmak istemiyor. (Neden-Sonuç Cümlesi)  
C) Sen gittikten sonra buraların tadı tuzu kalmadı. (Koşul-Sonuç Cümlesi)  
D) Çocuklarıyla vakit geçirmek için işten erken geldi. (Amaç-Sonuç Cümlesi)

**8. Soru (5 Puan)**

Aşağıdaki cümlelerden hangisinin parantez içinde verilen iletisi yanlıştır?

- A) İnsan yenilince değil pes edince tükenir. (Pes etmemek)  
B) Bir şeyi yapmak isteyen yol, yapmak istemeyen bahane bulur. (İstekli olmak )  
C) Az anlamak yanlış anlamaktan iyidir. (Akıllı olmak)  
D) İnsan kendisine başkalarının gözüyle bakmalıdır. (Empati)

**9. Soru (5 Puan)**

- ❖ genellemeler
- ❖ bütün
- ❖ bu
- ❖ yanlıştır
- ❖ dahil

Yukarıda karışık olarak verilen kelimelerden kurallı ve anlamlı bir cümle oluşturduğumuzda baştan üçüncü sözcük hangisi olur?

- A) Genellemeler  
B) Bütün  
C) Dâhil  
D) Yanlıştır

### 10. Soru (5 Puan)

Nasrettin Hoca'nın evine bir gün hırsız girmiş. Hoca da hemen dolabın içine saklanmış. Hırsız, evin içini dışını iyice aramış ancak çalacak işe yarar bir şey bulamamış. Bu sırada bir şey bulma ümidi ile dolabı açan hırsız, içeride saklanan Hoca'yı görmüş ve birden şaşırarak:

– Sen burada ne yapıyorsun?

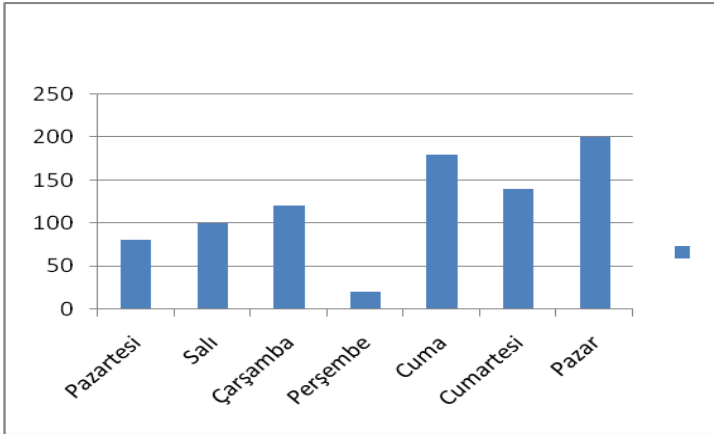
Nasrettin Hoca ezile büzüle, korku dolu kısık bir sesle:

– Çalacak bir şey bulamayacağını biliyordum da utancımın saklandım.

**Bu metinde hikâye unsurlarından hangisi yoktur?**

- A) Zaman B) Yer  
C) Olay D) Kişi

### 11 Soru (5 Puan)



Yukarıdaki grafikte bir markete gelen haftalık kişi sayısı gösterilmiştir.

**Buna göre aşağıdakilerden hangisi yanlıştır?**

- A) Cuma günü gelen kişi sayısı pazartesi, salı ve perşembe günü gelen toplam kişi sayısından fazladır.  
B) Pazartesi günü gelen kişi sayısı pazar günü gelenlerden daha azdır.  
C) En az kişi perşembe günü gelmiştir.  
D) En fazla kişi pazar günü gelmiştir.

### 12. Soru (5 Puan)

Deniz, Emine, Hasret, Meryem ve Sibel adlı öğrenciler 6/A ve 6/B sınıflarında okumaktadırlar. Bu öğrencilerin sınıflarıyla ilgili bilinenler şu şekildedir:

- Meryem ve Emine farklı sınıflardadır.
- Bu öğrencilerden üçü 6/A sınıfındadır.
- Sibel ve Deniz aynı sınıftadır.

**Buna göre hangi öğrenci kesinlikle 6/B sınıfındadır?**

- A) Meryem B) Emine  
C) Hasret D) Deniz

### 13. Soru (5Puan)

"Susuz kalan papatyalar boyunlarını büküp yardım gelmesini bekliyordu." cümlesinde kullanılan söz sanatı aşağıdakilerden hangisidir?

- A) Benzetme B) Abartma  
C) Kişileştirme D) Kon

### 14. Soru (5 Puan)

- Balıkçı, bugün büyük bir balık yakaladı.
- Ormancı, kendisine yeni bir balta aldı.
- Annesi, bebeğe şirin bir başlık ördü.
- Yaşlı bilge, sakince yanıt verdi.

**Numaralanmış cümlelerin hangisinde altı çizili sözcük kök hâlinde?**

- A) 1 B) 2 C) 3 D) 4

### 15. Soru (5 Puan)

**Aşağıdaki sözcüklerden hangisinin yapısı yanlış verilmiştir?**

- A) Toprak: Basit sözcük  
B) Üzgün: Birleşik sözcük  
C) Resimlerimde: Basit sözcük  
D) İşlem: Türemiş sözcük

### 16. Soru (5 Puan)

**"Sürü" sözcüğü için aşağıdakilerden hangisi doğrudur?**

- A) Soyut - özel - topluluk adı - basit  
B) Somut - cins - topluluk adı - basit  
C) Somut - cins - topluluk adı - türemiş  
D) Soyut - cins - tekil - türemiş

### 17. Soru (5 Puan)

**"-ler" eki aşağıdakilerin hangisinde, eklendiği sözcüğe çoğulluk anlamı katmıştır?**

- A) Teyzemler bize gelecekmış.  
B) Sabahları erken kalkarım.  
C) Çiçekler ne zaman sulanacak?  
D) Evlerine yeni taşınmışlardı.

### 18. Soru (5 Puan)

"Yazın, bahçeden gelen çocuk sesleri hanımeli kokusuna karışırken evimin serinliğinde yalnızlığımı unutmaya çalışırım."

**Bu metinde hangi duyumuzla ilgili bir ayrıntı yoktur?**

- A) işitme B) dokunma  
C) koklama D) tatma

### 19. Soru (5 Puan)

**Aşağıdaki cümlelerin hangisi öznel yargılı bir cümle değildir?**

- A) Türkiye'nin başkenti Ankara'dır.  
B) Türkiye'nin en güzel şehri İstanbul'dur.  
C) Türkiye ormanları bol olan bir ülkedir.  
D) İlköğretimin en zor sınıfı beşinci sınıftır.

### 20. Soru (5 Puan)

"Ay! Bir de benim için çalsa." diyen kişi hangi duygusunu dile getiriyor olabilir?

- A) kıskançlık B) Alay  
C) özlem D) imrenme