

DESTEK VE HAREKET

Vücudumuzun dik durabilmesi ve günlük hareketlerimizi yapabilmemiz için birtakım yapı ve organlarımız birlikte çalışır. Destek ve hareket sistemini oluşturan bu yapı ve organlar kemikler, kaslar, eklemler ve kemiklerin bir araya gelerek oluşturduğu iskelettir.

Kemikler

İskeletimizi oluşturan kemikler destek ve hareketi sağlayan en önemli yapılardandır. Bu sert yapılar vücudumuzda buldukları yere göre çeşitli büyüklüklerde dir. Kemikler, vücudumuzun çatısını oluşturur.

Eklemler

Kemiklerimizin birbirlerine bağlandığı yerlere ekler denir. İskeletimizi oluşturan kemikler bir bütün olarak iskeletimizde yer almaz. İrili ufaklı parçaların bir araya gelmesi ile iskeleti oluşturan kemiklerin birleşme noktalarında eklemler bulunur. Kemiklerin hareket etmesine yardımcı olan eklemler, hareket sırasında kemiklerin sürtünerek aşınmasına da engel olur.

İskelet

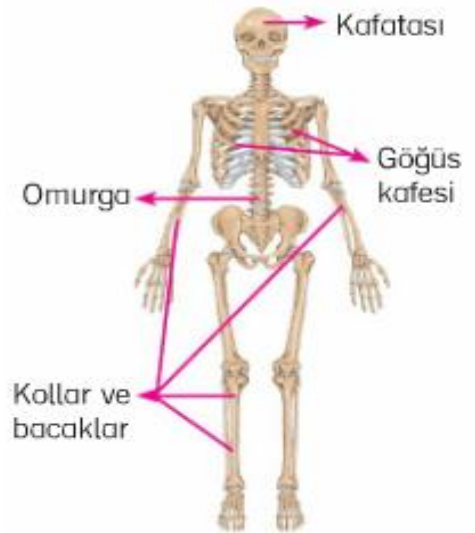
Kemiklerin bir araya gelmesiyle oluşan yapıya **iskelet** adı verilir. İskelet;

- ✓ Vücudumuzun dik durmasını sağlar.
- ✓ Hareket etmemizi sağlar.
- ✓ Vücudumuzun şeklini oluşturur.
- ✓ Kalp, akciğer, beyin gibi hayati önem taşıyan iç organlarımızı korur.

İskeletimiz dört temel kısımdan oluşur. Kafatası beynimizi, göğüs kafesi kalbimizi ve akciğerlerimizi dış etkilerden korur. Omurga vücudumuzun dik durmasını sağlar. Kollarımız ve bacaklarımız vücudumuzun hareketini sağlayarak vücuda destek verir.

Kaslar

Kemikler ve eklemlerle birlikte hareket sisteminin en önemli parçalarından olan kaslar, kemiklerimizin üstünü bir örtü gibi örterek vücudumuzun şekil almasını sağlar. Kaslar kasılıp gevşeme hareketi yaparak kemiklerimizin hareket etmesini sağlar.



İSKELETİN KISIMLARI

- 1 Aşağıdaki iskelette hangi harfler, kemiklerin birbirine bağlandığı yerleri gösterir? Uygun harfleri bularak yazın.

.....

.....

- 2 İskeletin beynimizi koruyan kısmı hangi numarayla belirtilmiştir? Yazın.

.....

.....

- 3 İskeletin akciğerlerimizi ve kalbimizi koruyan kısmı hangi numarayla belirtilmiştir? Yazın.

.....

.....

- 4 İskeletimizde kol ve bacak kemikleri kaç numara ile gösterilmiştir? Yazın.

.....

.....

- 5 İskeletin temel kısımları hangi numaralarla gösterilmiştir? Uygun yerlere yazın.

Kafatası

Omurga

Göğüs kafesi

Kollar ve bacaklar

