



T.C.
MİLLÎ EĞİTİM BAKANLIĞI
Burdur İl Millî Eğitim Müdürlüğü

FİZİK

Kazanım Kavrama Testi

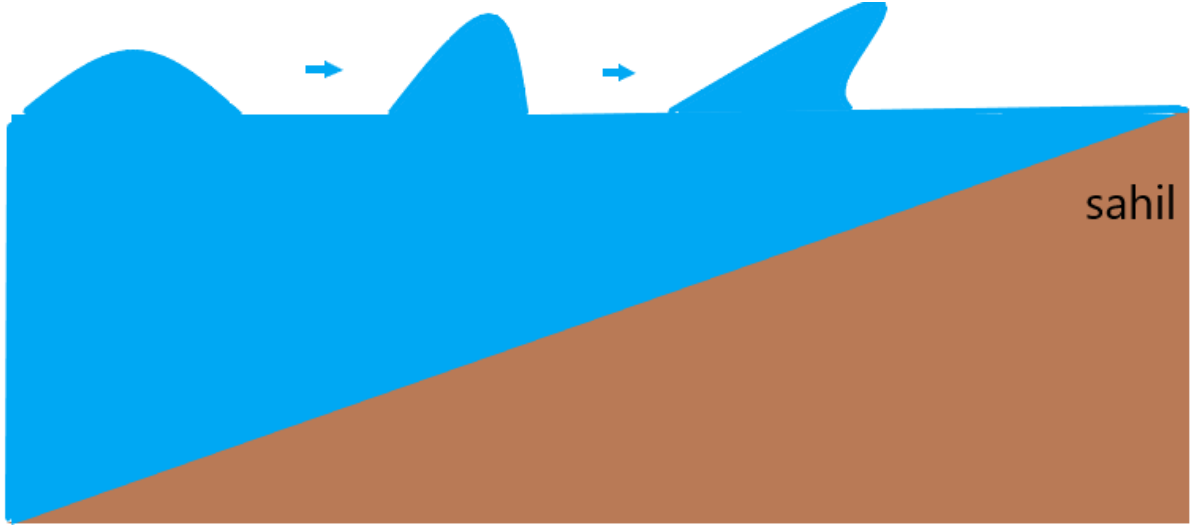
SAYI

1

12.
SINIF



1-



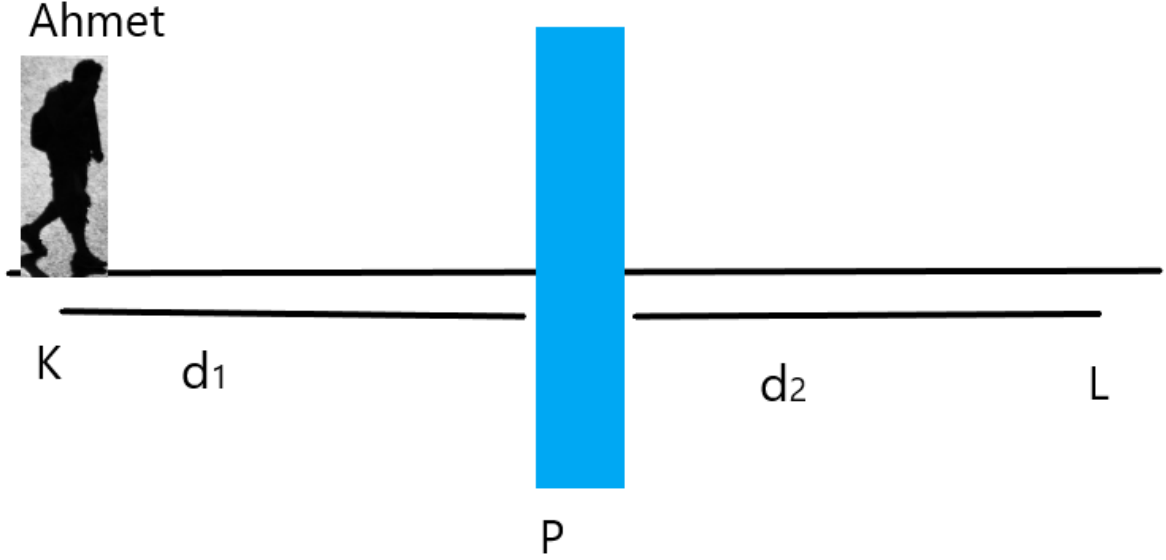
Sahile yaklaşmakta olan bir su dalgasının görünümü şekildeki gibi değişmektedir. Dalganın şeklindeki bu değişikliğin bedeni,

- I) Dalganın hızının azalması
- II) Dalganın frekansının artması
- III) Dalganın enerjisinin artması

İfadelerinden hangileri ile açıklanabilir?

- A) Yalnız I
- B) Yalnız II
- C) Yalnız III
- D) I ve III
- E) II ve III

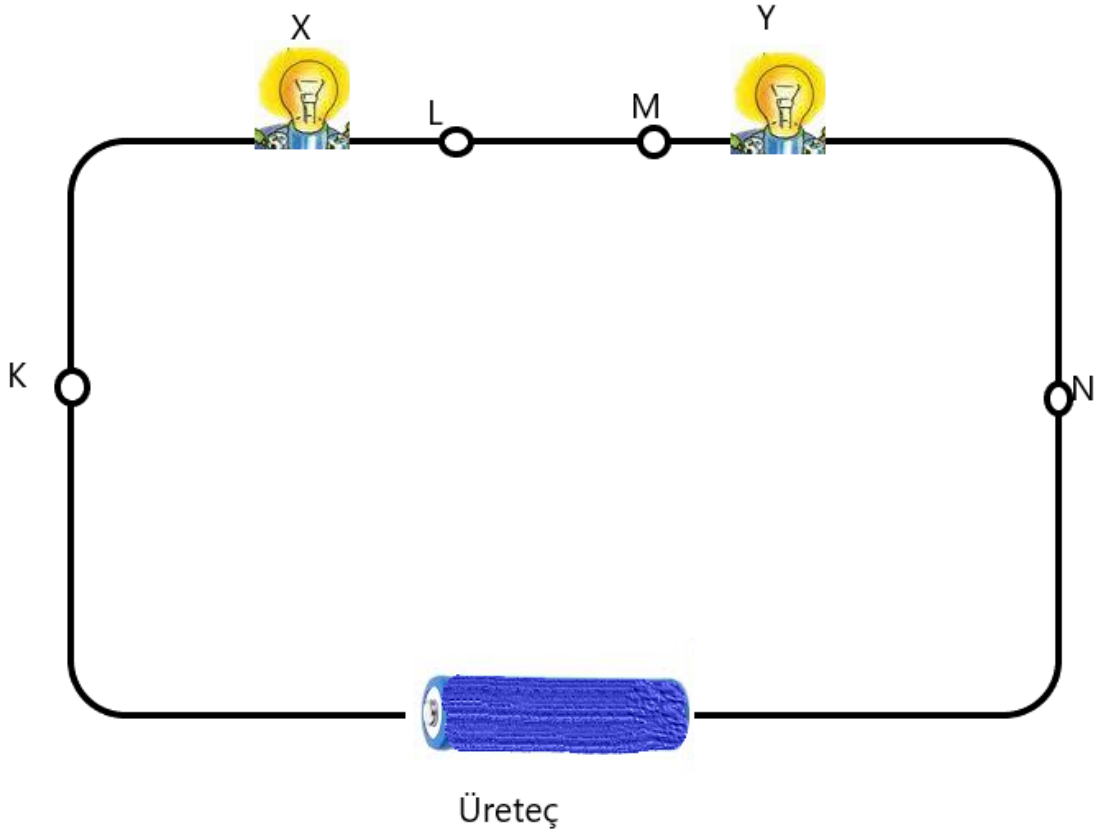
- 2- Bir aynada görüntü oluşturulurken cisimden aynaya iki tane farklı doğrultuda ışın gönderilir. Yansıyan ışınların veya uzantılarının kesiştiği yerde görüntü oluşur. Aynaya bakan gözlemci sadece sanal olan görüntüleri görebilir.



K noktasından aynaya bakan Ahmet kendi görüntüsünü L noktasında görmektedir. Buna göre aşağıdakilerden hangisi yanlıştır.

- A) $d_1 > d_2$ ise ayna tümsek aynadır.
- B) $d_1 = d_2$ ise görüntünün boyu kendi boyuna eşittir.
- C) Görüntünün boyu kendi boyuna eşitse ayna çukur ayna olabilir.
- D) Görüntünün boyu kendisinden büyük ise $d_1 < d_2$ dir.
- E) Ahmet aynaya yaklaştıkça görüntüsü de aynaya yaklaşır.

3-



Bir lambadan geçen akım veya lambanın uçları arasındaki gerilim arttıkça lambanın parlaklığı artar. İç direnci önemsiz üreteç ve özdeş lambalarla kurulu devrede X ve Y lambaları ışık vermektedir. X lambasının parlaklığının artması için aşağıdaki işlemlerden hangisi yapılabilir?

- A) K – L arasına özdeş bir lambayı X lambasına paralel bağlamak.
- B) L – M arasına özdeş bir lambayı X lambasına seri bağlamak.
- C) M – N arasına özdeş bir lambayı Y lambasına paralel bağlamak.
- D) K – N arasına özdeş bir lambayı X ve Y lambalarına paralel bağlamak.
- E) K – N arasına üretece paralel özdeş bir üreteç bağlamak.

4-

Bernaulli ilkesine göre bir akışkanın hızının arttığı yerde basıncı azalır.

Buna göre:

- I) Suyun içerisine daldırılmış bir pipetin üst kısmına üflendiğinde suyun pipet içerisinde yükselmesi.
- II) Rüzgârlı havalarda evlerin çatılarının uçması.
- III) Rüzgârlı havalarda çamaşırların daha çabuk kuruması.

İfadelerinden hangileri bu ilke ile açıklanabilir?

- A) Yalnız II
- B) I ve II
- C) I ve III
- D) II ve III
- E) I,II ve III

5-

Sıcaklıkları T ve $2T$ olan K ve L maddeleri ısıya yalıtılmış bir ortama konulup yeterince beklendiğinde K'nın sıcaklığının değişmediği gözleniyor. Buna göre aşağıdaki ifadelerden hangileri kesinlikle yanlıştır?

- A) K erime sıcaklığında bir katıdır.
- B) L donma sıcaklığında bir sıvıdır.
- C) K buharlaşma sıcaklığında bir sıvıdır.
- D) L buharlaşma sıcaklığında bir sıvıdır.
- E) K donma sıcaklığında bir sıvıdır.



6-

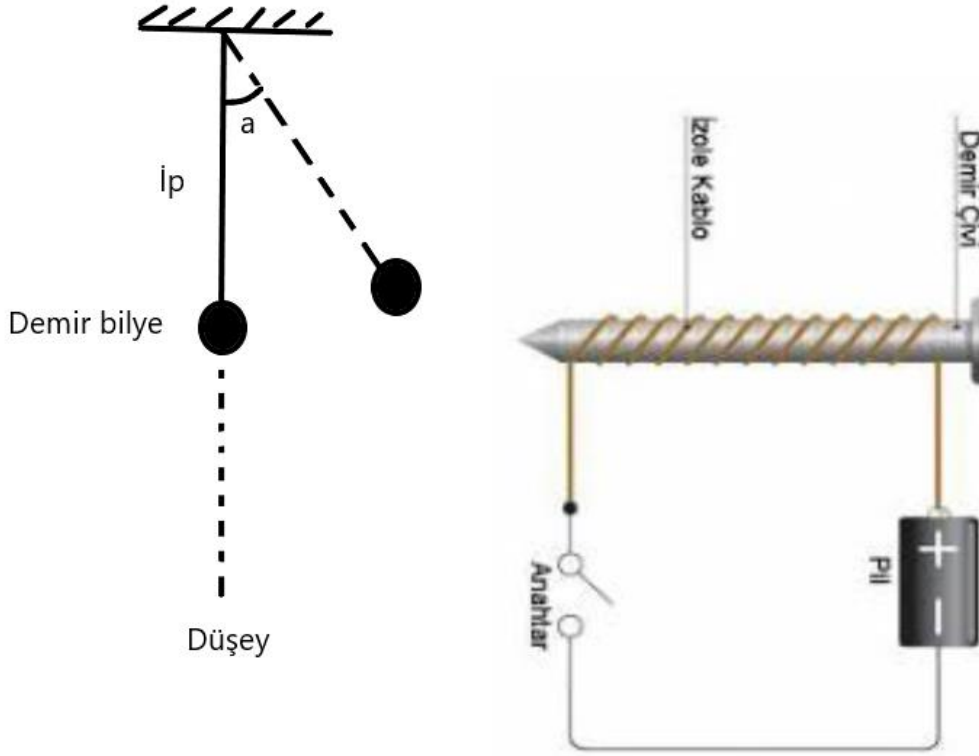


Gidilen toplam yolun toplam zamana oranı ortalama sürati verir.

Şekildeki yolun K noktasından serbest bırakılan cismin KL, LM, MN aralıklarındaki ortalama süratleri V_1 , V_2 , V_3 oluyor. Yolun yalnız LM arası sabit sürtünmeli olup cismin N'den geçerken sürati sıfırdan farklıdır. Buna göre V_1 , V_2 , V_3 arasındaki ilişki aşağıdakilerden hangisinde doğru verilmiş olabilir?

- A) $V_1 > V_2 > V_3$
- B) $V_1 = V_2 = V_3$
- C) $V_1 = V_2 > V_3$
- D) $V_2 > V_1 > V_3$
- E) $V_3 > V_1 > V_2$

7-



Bir öğrenci demir çivi, demir bilye, ip, iletken tel ve pil kullanarak şekildeki deney sistemini oluşturuyor. Öğrenci anahtarı kapattığında demir bilyenin bağlı olduğu ipin düşeyle a açısı yaparak dengelendiğini görüyor. Öğrencinin a açısı artırmak için,

- I) Sarımları sıkılaştırma
- II) Çiviye demir bilyeye yaklaştırma
- III) Pile paralel özdeş bir pil daha bağlamak

İşlemlerinden hangilerini tek başına yapması gerekir?

(Pilin iç direnci önemsizdir)

- A) Yalnız II
- B) I veya II
- C) II veya III
- D) I veya III
- E) I, II veya III

CEVAP ANAHTARI

- 1- A
- 2- C
- 3- C
- 4- E
- 5- E
- 6- D
- 7- B



Cevap Anahtarı için karekodu okutabilirsiniz



BURDUR ÖLÇME DEĞERLENDİRME MERKEZİ

Bu yayının hazırlanmasında katkıda bulunan öğretmenlerimize teşekkür ederiz.

Abdullah YILDIRIM

Şahin KURAL

Web Sitesi : burdurodm.meb.gov.tr
E-Posta : odm15@meb.gov.tr
Twitter : twitter.com/BurdurOdm
Instagram : [instagram.com/burdurodm](https://www.instagram.com/burdurodm)
Facebook : facebook.com/odmburdur



Bu yayında bulunan soruların tüm hakları Burdur İl Millî Eğitim Müdürlüğü Ölçme Değerlendirme Merkezi'ne aittir. İzinsiz kullanılamaz.