



**AÇIK ÖĞRETİM ORTAOKULU
2019 - 2020 ÖĞRETİM YILI
2. DÖNEM SINAVI**

0

25 TEMMUZ 2020

Saat: 09.30

1.
OTURUM

<u>DERSLER</u>	<u>SAYFA</u>	<u>DERSLER</u>	<u>SAYFA</u>
(550) TÜRKÇE – 5	2	(730) TÜRKÇE – 7	17
(551) MATEMATİK – 5	4	(731) MATEMATİK – 7	19
(552) FEN BİLİMLERİ – 5	6	(732) FEN BİLİMLERİ – 7	21
(633) SOSYAL BİLGİLER – 6	9	(834) T.C. İNKILAP TARİHİ VE ATATÜRKÇÜLÜK – 8	23
(634) İNGİLİZCE – 6	11	(835) İNGİLİZCE – 8	25
(634) ALMANCA – 6	13	(835) ALMANCA – 8	26
(634) FRANSIZCA – 6	14	(835) FRANSIZCA – 8	28
(635) DİN KÜL. VE AHLAK BİLGİSİ – 6	16	(836) DİN KÜL. VE AHLAK BİLGİSİ – 8	29

ADAYLARIN DİKKATİNE!

- Her ders için 20 soru bulunmaktadır. Bu oturumda **150** dakikalık cevaplama süreniz vardır. Sınav başladıktan sonra ilk **30** dakika tamamlanmadan dışarı çıkmayınız.
- Sınav sırasında çanta, cep telefonu, saat, kablosuz iletişim sağlayan cihazlar ve kulaklık, kolye, küpe, bilezik, yüzük, broş ve benzeri eşyalar ile her türlü elektronik ve/veya mekanik cihazları yanınızda bulundurmuyunuz. Bu araçları yanınızda bulundurmanız ve kopya çekmeye teşebbüs etmeniz hâlinde sınavınız geçersiz sayılacaktır.
- Başvuru şartlarını taşımadığınız hâlde sınava girmeniz, kopya çekmeniz, başka adayın sınav evrakını kullanmanız ve geçerli kimlik belgenizi ibraz edemediğiniz durumlarda sınavınız geçersiz sayılacaktır.
- Sınavın değerlendirilmesi aşamasında, bilgisayar ortamında yapılan kopya analizinde sistemin ikili ve/veya toplu kopya tespiti hâlinde sınavınız geçersiz sayılacaktır.
- Adaylar, sınav kurallarına ve salon görevlilerinin tüm uyarılarına uymak zorundadır. Kurallara ve uyarılara uymayan adayların sınavları geçersiz sayılacaktır.**
- Sınav başladıktan sonra adayların salon görevlileri ve birbirleri ile konuşmaları; kalem, silgi vb. şeyleri istemeleri yasaktır.
- Adaylar sınav süresince geçerli kimlik belgelerinden birinin aslını (fotoğraflı nüfus cüzdanı, süresi geçmemiş pasaport veya sürücü belgesi) masalarının üzerinde bulundurmamak zorundadır.
- Sınav evraklarını teslim etmeyen, soru kitapçıklarının sayfalarından bir kısmını eksik teslim edenlerin sınavları geçersiz sayılacaktır.**
- Sınav başlamadan önce kitapçığın arkasındaki açıklamaları okuyunuz.

BAŞLAYINIZ DENMEDEN SORU KİTAPÇIKLARINI AÇMAYINIZ.



1. OTURUM

(550) TÜRKÇE – 5

1. 1. Bilgisayarı kim icat etti.
2. Bu hesapları iyice kontrol edin.
3. Ben de kimlik kartımı arıyorum.
4. Evin inşaatını inceleyin.

Numaralanmış cümlelerdeki altı çizili sözcüklerden hangileri anlamca birbirine en yakındır?

- A) 1 ve 3
B) 1 ve 4
C) 2 ve 3
D) 2 ve 4

2. "Gitmek" sözcüğü aşağıdakilerin hangisinde "yakışmak, yaşmak" anlamında kullanılmıştır?

- A) Elimizdeki tüm para arabanın tamirine gitti.
B) Üstündeki elbise ona hiç gitmemiş.
C) Yazıcının kartuşu bir ay bile gitmiyor.
D) Bu televizyon yarın bizim ofise gidecek.

3. Aşağıdaki cümlelerin hangisinde "kuşkulanmak" anlamında bir deyim kullanılmıştır?

- A) İçten pazarlıklı insanlar hep kendi çıkarlarını düşünür.
B) Ondan habersiz geziye çıkmamız içime hiç sinmedi.
C) Sana farklı açıklama yapınca içime bir kurt düştü.
D) O çocuklara yardım edemedi diye içi içini yiyor.

4. 1. Elindeki eğri tornavidayla makineyi tamir etmeyi başardı.
2. Adam doğru bir çizgide yürümekte zorlanıyordu.
3. Yanlış bir karar verdiğim için pişmanlık duymuyorum.
4. Allah sizi daima iyi insanlarla karşılaştırsın.

Numaralanmış cümlelerdeki altı çizili sözcüklerden hangileri anlamca birbirine zıttır?

- A) 1 ve 2
B) 1 ve 4
C) 2 ve 3
D) 3 ve 4

5. En çok pişman olacağın konuşmayı yapmak istiyorsan kızgınken konuş.

Aşağıdaki atasözlerinden hangisi bu cümleye anlamca en yakındır?

- A) Öfke baldan tatlıdır.
B) Öfkeyle kalkan zararlar oturur.
C) Akılsız başın cezasını ayaklar çeker.
D) Kavgada yumruk sayılmaz.

6. Her kitaplık bir cezaevi kapatır.

Bu sözle anlatılmak istenen aşağıdakilerden hangisidir?

- A) Bütün cezaevlerine kütüphane açmak gerekir.
B) Kitap okuyan insanlar suçtan uzak durur.
C) Kitap okuyanlar her konuda bilinçli davranır.
D) Kitaplıklar olmazsa insan sevgisi azalır.

7. (1) Küçükken kitaplara aç kurtlar gibi saldırırdım.
(2) Bulabildiğim, ödünç aldığım tüm kitapları okurdum ama sonu yırtılmış kitapları okumazdım.
(3) Kitabın sonunu bilmemek beni üzerdi. (4) Hele kendime ait olan kitapları büyük bir zevkle okurdum.

Bu parçadaki numaralanmış cümlelerden hangisi ikisi arasında neden-sonuç ilişkisi vardır?

- A) 1 ve 2
B) 1 ve 3
C) 2 ve 3
D) 3 ve 4

8. Aşağıdaki cümlelerin hangisinde abartılı bir anlatım vardır?

- A) Çocuk, kır çiçeklerinin arasında bir o yana bir bu yana koşuyor.
B) Uzay mekiği, atmosferi geçip Ay'a doğru yol almaya başladı.
C) Bisikletin pedalını hızla çevirerek önümdeki arabaya yetişmeye çalışıyordum.
D) Büyük Okyanus'u yüzerek geçerken kollarım koptu geçen sene.

9. Doğu Anadolu'nun misafirperver ve hoşsohbet insanlarıyla bilinen şehri Erzurum, yüzyıllardır bölgenin Kafkasya'ya açılan kapısı. Kış aylarında Kuzey ülkelerinin iklimini aratmayan Erzurum'un güzelliği kış turizmiyle ilgi çekici hâle geliyor. Erzurum; halıları, kilimleri, bakır ürünleri ve kuyumcuları da dikkate değer bir şehir.

Bu parçada Erzurum ile ilgili aşağıdakilerden hangisine değinilmemiştir?

- A) Yemeklerine
B) Hava koşullarına
C) İnsanlarının özelliklerine
D) Geçim kaynaklarına

1. OTURUM

10. Aslında merakım hep vardı. Anneannem şairdi, babası kadı olduğu için Orta Doğu'nun çeşitli yerlerinde gezip şiirler yazmış. Küçükken ondan dinlediğim hikâyeler hayal dünyamı geliştirdi. Eğitim görmek için gittiğim Paris ve New York da sanat tutkuma inanılmaz kaynaklar sundu.

Bu parça aşağıdaki sorulardan hangisinin cevabıdır?

- A) Anneanneniz iyi bir şair miydi?
B) Sanata ilginiz nasıl başladı?
C) Yurt dışındaki eğitim olanakları daha mı iyi?
D) Sanatçıların hayal dünyası geniş olmalı mı?

11. Şehrin meydanındaki güvercinler, gelen geçenin yemciden alıp yere saçtığı yemler sayesinde açlık nedir bilmezler. Tarih kitapları İstanbul'da hastalık ve sakatlık gibi nedenlerle hayata sarılamayan leylek, kırlangıç gibi kuşların bakımını üstlenmek üzere vakıflar kurulduğunu anlatır. Yüreğinde sevgi ve sanat olan zanaatkârlar kuşu; çinilere, porselenlere ve kilimlere kondurmuş, kabartma hâlinde taş duvarlara işlemişlerdir.

Bu parçanın konusu aşağıdakilerden hangisidir?

- A) Hayvan beslemenin yararları
B) Şehir yaşamının güzellikleri
C) Kuşların insan hayatındaki yeri
D) Sanatçıların konu seçimi

12. Üzerinde yaşadığımız gezegende 19 milyona yakın canlı türünün olduğu düşünülüyor. Buna karşın her gün yaklaşık 130 tür yeryüzünden siliniyor. Bu hız doğal yok oluş hızının bin katı. Buna neden olan da biz insanlarız. Nesli tehlikede olan hayvan türlerini avlayarak, onların yaşam alanlarını yok ederek, doğayı kirleterek yapıyoruz bunu. Günden güne, dünyadaki yaşamı kendi ellerimizle bir yok oluşa doğru götürüyoruz.

Bu parçaya getirilebilecek en uygun başlık aşağıdakilerden hangisidir?

- A) Hayatın Kaynağı Su
B) Tükeniş Geri Sayım
C) İsrafın Kaçınılmaz Sonucu
D) Geçmişin Tatlı Hatıraları

13. (1) Yüzlerce kilometrelik bir yolculuk, bir adımla başlar ve sürer gider. (2) Sonra gerisi gelir. (3) Şaşkınlıklar, maceralar, bilinmedik yerler, unutulmaz anılar, yeni dostluklar, sayfalar dolusu notlar, yüzlerce kare fotoğraf... (4) Yolculuğa çıkamayanların avuntusu ise gezi kitaplarıdır. (5) Bilinmedik coğrafyaları kitaplar sayesinde keşfederler. (6) Her bir sayfa ayrı bir kültüre, ayrı bir coğrafyaya kapı açar.

Bu parça iki paragrafa bölünmek istenirse ikinci paragraf numaralanmış cümlelerin hangisiyle başlar?

- A) 2 B) 3 C) 4 D) 5

14. Aşağıdaki sözcüklerin hangisinin aldığı ekte ses değişimi olmuştur?

- A) Kitapçı B) Eller
C) Kuvvetli D) Atma

15. "Ağaç" sözcüğü aşağıdaki eklerden hangisini alırsa yeni anlam kazanır?

- A) -lar B) -lı
C) -ın D) -ta

16. Aşağıdaki sözcüklerden hangisinin kökü yanlış gösterilmiştir?

- A) Kalem-lik B) Kira-cı
C) Top-rak D) Sev-gi

17. Dr() Hamdi, hastayı özenle muayene etti.

Bu cümlede yay ayraçla gösterilen yere aşağıdaki noktalama işaretlerinden hangisi getirilmelidir?

- A) ! B) , C) : D) .

18. Aşağıdaki cümlelerin hangisinde sayının yazımı yanlıştır?

- A) İlerideki apartmanın 6'ncı katında oturuyoruz.
B) Bakkaldan 2.5 kilo toz şeker satın alacak.
C) Satıcı, elmaları beşer beşer paketledi.
D) Bu videoyu tam 25.000 kişi beğenmiş.

1. OTURUM

19. Aşağıdaki cümlelerin hangisinde büyük harflerin kullanımıyla ilgili yanlış yapılmıştır?

- A) Çocukluk arkadaşı Can, yıllar sonra karşısına çıkmıştı.
- B) Marş, Tuna Nehri akmam diyor, diye başladı.
- C) 25 Haziran, festivalin başlama tarihiymiş.
- D) Ablam, ingilizcesini ilerletmek için yurt dışına gidecek.

20. Soğuktan burnu domates gibi kızarmıştı.

Bu cümledeki altı çizili sözcükte görülen ses olayı aşağıdakilerden hangisidir?

- A) Ünsüz yumuşaması
- B) Ünlü daralması
- C) Ünlü düşmesi
- D) Ünsüz türemesi

(551) MATEMATİK – 5

1. “505 500” sayısının okunuşu aşağıdakilerden hangisidir?

- A) Beş yüz bin beş yüz beş
- B) Beş yüz beş bin beş yüz
- C) Beş yüz elli beş bin beş
- D) Beş yüz elli bin beş yüz

2. $10\,421 + 5\,839$ işleminin sonucu kaçtır?

- A) 15 250
- B) 15 260
- C) 16 250
- D) 16 260

3. 102×14 işleminin sonucu kaçtır?

- A) 1428
- B) 1438
- C) 1528
- D) 1538

4. Aslı her gün 21 sayfa kitap okumaktadır.

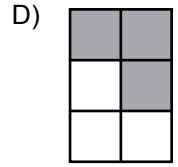
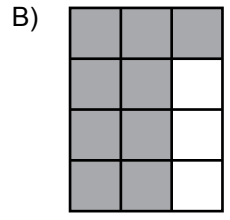
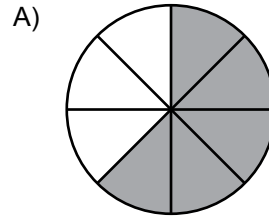
Aslı'nın on ikinci günün sonunda bu kitaptan okuduğu toplam sayfa sayısı kaçtır?

- A) 202
- B) 212
- C) 232
- D) 252

5. $\frac{1}{4}, \frac{1}{12}, \frac{1}{7}, \frac{1}{9}$ birim kesirlerinin doğru sıralanışı aşağıdakilerden hangisidir?

- A) $\frac{1}{12} > \frac{1}{9} > \frac{1}{7} > \frac{1}{4}$
- B) $\frac{1}{4} > \frac{1}{7} > \frac{1}{9} > \frac{1}{12}$
- C) $\frac{1}{4} > \frac{1}{9} > \frac{1}{7} > \frac{1}{12}$
- D) $\frac{1}{12} > \frac{1}{9} > \frac{1}{4} > \frac{1}{7}$

6. Aşağıda modellenen kesirlerden hangisindeki boyalı kısım $\frac{3}{4}$ kesrine denktir?



7. $\frac{11}{15} - \frac{3}{5}$ işleminin sonucu kaçtır?

- A) $\frac{4}{5}$
- B) $\frac{8}{15}$
- C) $\frac{2}{5}$
- D) $\frac{2}{15}$

8. Bir sepette 45 sağlam yumurta bulunmaktadır. Bu yumurtaların önce $\frac{1}{5}$ 'i sonra $\frac{2}{3}$ 'si kırılmıştır.

Buna göre sepette kaç sağlam yumurta kalmıştır?

- A) 24
- B) 18
- C) 12
- D) 6

9. $3\frac{21}{50}$ kesrinin ondalık gösterimi aşağıdakilerden hangisidir?

- A) 3,42
- B) 3,21
- C) 3,042
- D) 3,021

10. 5 litre suyun önce 1,25 litresi sonra 2,06 litresi tüketildiğinde geriye kaç litre su kalır?

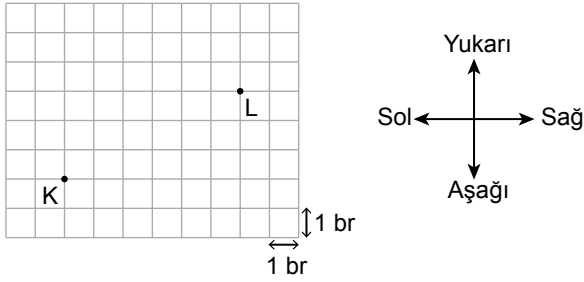
- A) 1,69
- B) 1,79
- C) 2,69
- D) 2,79

1. OTURUM

11. 180 sayısının % 15'i kaçtır?

- A) 21 B) 24 C) 27 D) 30

12.



Kareli zemin üzerinde verilen K noktasının L noktasına göre konumu aşağıdakilerden hangisinde doğru verilmiştir?

- A) K noktası L noktasının 7 birim solunda, 4 birim yukarisındadır.
B) K noktası L noktasının 6 birim solunda, 3 birim aşağısındadır.
C) K noktası L noktasının 7 birim sağında, 4 birim aşağısındadır.
D) K noktası L noktasının 6 birim sağında, 3 birim yukarisındadır.

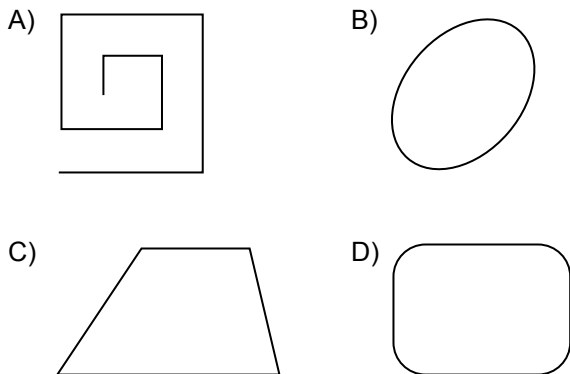
13.



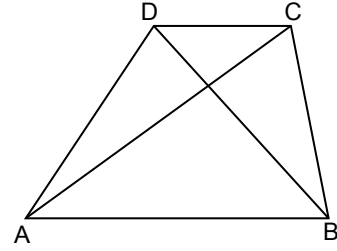
Noktalı kâğıtta verilen geometrik şeklin sembole gösterimi aşağıdakilerden hangisidir?

- A) [MN] B) MN]
C) [MN] D) MN

14. Aşağıdakilerden hangisi bir çokgendir?



15.



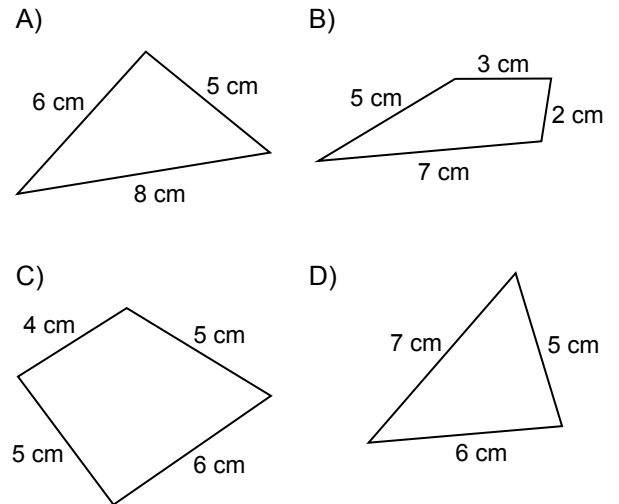
Şekildeki ABCD yamuğu ile ilgili verilen bilgilerden hangisi doğrudur?

- A) $[AB] \parallel [DC]$ 'dir.
B) $[BC]$ köşegendir.
C) $[AC]$ kenardır.
D) $m(\widehat{ADC}) + m(\widehat{DCB}) = 180^\circ$ dir.

16. 1 saat 7 dakika kaç saniyedir?

- A) 4121 B) 4120
C) 4021 D) 4020

17. Kısa kenarı 4 cm, uzun kenarı 5 cm olan bir dikdörtgenin çevresi aşağıdaki çokgenlerden hangisinin çevresine eşittir?



18. Alanı 56 cm^2 olan bir dikdörtgenin kenar uzunlukları birer doğal sayıdır.

Buna göre bu dikdörtgenin çevre uzunluğu aşağıdakilerden hangisi olabilir?

- A) 26 B) 28 C) 30 D) 32

1. OTURUM

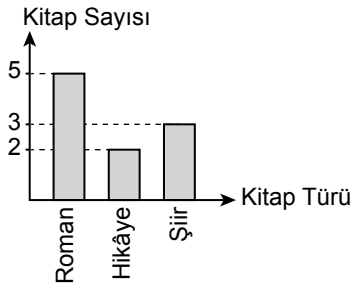
19. Aşağıdaki tabloda bir kütüphaneden belirli bir zaman diliminde ödünç alınan kitap türlerinin sayılarına göre dağılımı verilmiştir.

Tablo: Kitapların Türlerine Göre Sayıları

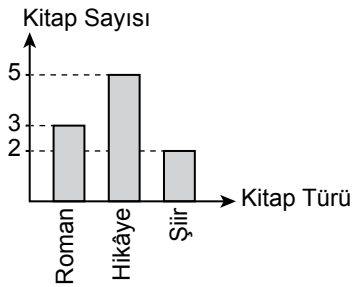
Kitap Türü	Kitap Sayısı
Roman	3
Hikâye	5
Şiir	2

Buna göre bu tabloya ait sütun grafiği aşağıdakilerden hangisidir?

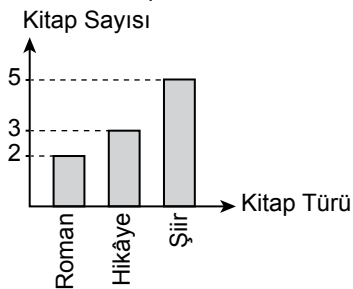
- A) **Grafik:** Kitapların Türlerine Göre Sayıları



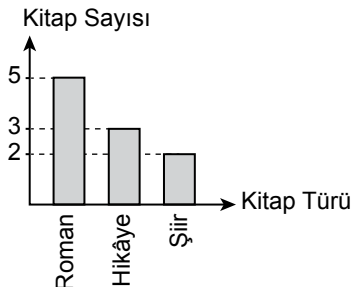
- B) **Grafik:** Kitapların Türlerine Göre Sayıları



- C) **Grafik:** Kitapların Türlerine Göre Sayıları

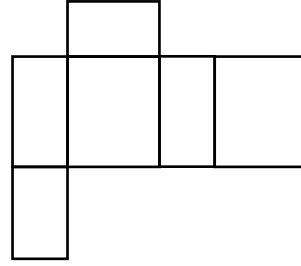


- D) **Grafik:** Kitapların Türlerine Göre Sayıları

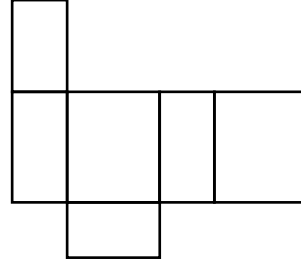


20. Aşağıdakilerden hangisi bir dikdörtgenler prizmasının açınımlı olamaz?

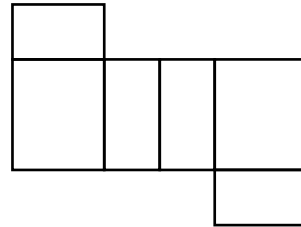
A)



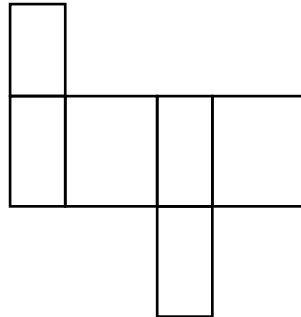
B)



C)



D)



ÖLÇME, DEĞERLENDİRME VE SINAV HİZMETLERİ GENEL MÜDÜRLÜĞÜ

(552) FEN BİLİMLERİ – 5

1. Güneş ile ilgili aşağıdakilerden hangisi yanlıştır?

- A) Küresel şekle sahiptir.
B) Yüzeyi kaya tabakası ile kaplıdır.
C) Dönme hareketi yapar.
D) Katmanlı bir yapısı vardır.

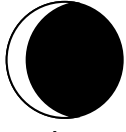
2. “Dinamometre - - - - büyüklüğünü ölçer.”

Cümledeki boş bırakılan yere aşağıdakilerden hangisi yazılmalıdır?

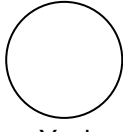
- A) kuvvetin
B) sıcaklığın
C) enerjinin
D) ısının

1. OTURUM

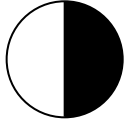
3. Siyah boyalı kısımların karanlık, beyaz kısımların aydınlık olduğu kabul edilen Ay şekillerinin altına Ay'ın evreleri yazılmıştır.



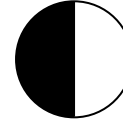
İlk
Dördün



Yeni Ay



Son
Dördün



Hilal

Buna göre Ay evrelerinden hangisinin adı doğrudur?

- A) İlk dördün B) Yeni Ay
C) Son dördün D) Hilal

4. Bazı zeminlerde kayıp düşerek yaralanmaları engellemek amacıyla üzerinde "kaygan zemin" yazılı uyarı levhaları kullanılır.



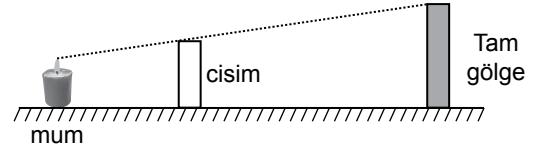
Bu levhanın kullanım amacı, sürtünme kuvvetinin hangi özelliği ile ilgilidir?

- A) Yüzeyin büyüklüğü
B) Yüzeyin cinsi
C) Cismin sürati
D) Cismin ağırlığı

5. Paralel olarak gönderilen ışık ışınlarının dağılık yansımaları aşağıdaki yüzeylerin hangisinde gözlemlenebilir?

- A) Cam
B) Düz ayna
C) Buruşuk alüminyum folyo
D) Bardaktaki su yüzeyi

6. Şekildeki ışık kaynağının önüne konulan cismin perde üzerindeki gölgesi tam gölgedir.



Buna göre, cisim aşağıdakilerden hangisi olabilir?

- A) Cam B) Yağlı kâğıt
C) Saydam plastik D) Tahta

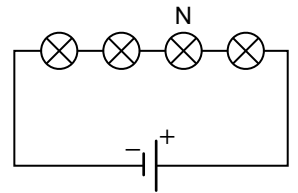
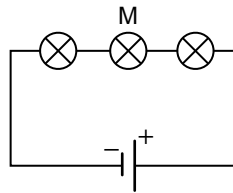
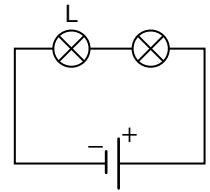
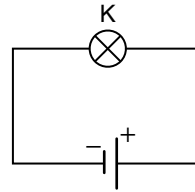
7. Numaralandırılmış kutularda devre elemanlarının sembol ve isimleri tabloda verilmiştir.

① PİL 	② Açık anahtar
③ Kapalı anahtar 	④ Ampul

Buna göre kutulardaki devre elemanlarının sembol ve isimleri aşağıdakilerin hangisinde doğru verilmiştir?

- A) ① ve ② B) ① ve ③
C) ② ve ③ D) ① ve ④

8. Özdeş K, L, M, N ampulleri ve piller kullanılarak şekildeki elektrik devreleri kuruluyor.



Buna göre parlaklığı en fazla olan ampul aşağıdakilerden hangisidir?

- A) K B) L C) M D) N

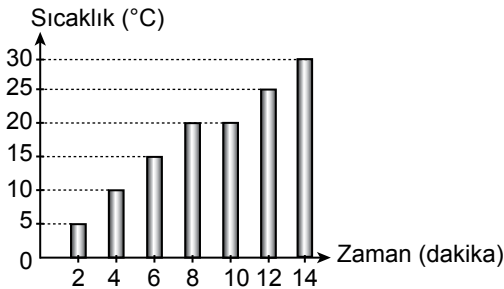
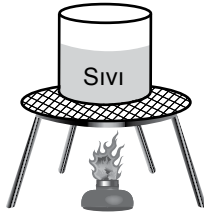
1. OTURUM

9. • Gaz hâldeki bir maddenin sıvı hâle geçmeden doğrudan katı hâle geçmesine - I - denir.
• Katı hâldeki bir maddenin ısı alarak sıvı hâle dönüşmesine - II - denir.

Maddenin hâl değişimiyle ilgili verilen cümlelerdeki I ve II numaralı boşluklara hangileri yazılmalıdır?

I	II
A) buharlaşma	donma
B) kırılgılaşma	erime
C) süblimleşme	yoğunlaşma
D) donma	kırılgılaşma

10. Cam bir kabın içine bir miktar saf sıvı konularak (ısı yalıtımlı ortamda) şekildeki gibi düzenli ısıtılıyor. Sıvının sıcaklığı ikişer dakika arayla termometre ile ölçülerek grafik oluşturuluyor.



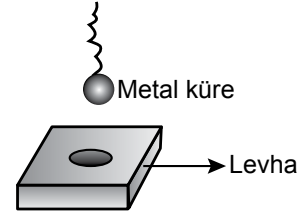
Bu grafiğe göre aşağıdakilerden hangisi söylenebilir?

- A) Madde 14. dakikada tamamen gaz hâdedir.
B) Sıvı 8 ve 10. dakikalar arası ısı almamıştır.
C) Sıvının kaynama sıcaklığı 30 °C'tur.
D) Isı alan maddenin sıcaklığı sürekli artar.

11. Isı ve sıcaklıkla ilgili aşağıdakilerden hangisi doğrudur?

- A) Sıcaklık, enerjidir.
B) Isı, termometre ile ölçülür.
C) Sıcaklık birimi joule'dür.
D) Sıcaklık, maddeler arasında alınıp verilemez.

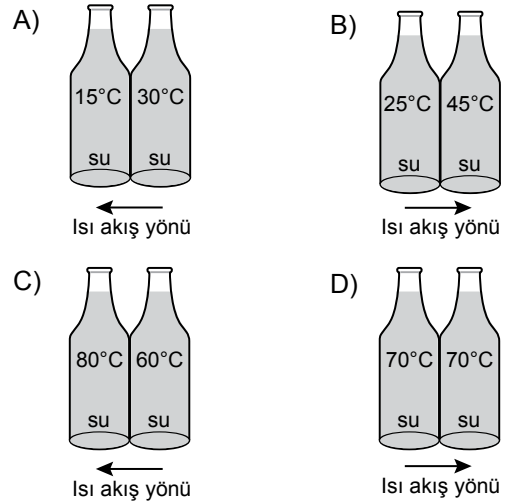
12. 25 °C'ta şekildeki metal küre, metal levhanın ortasındaki delikten geçebilmektedir.



Levhanın sıcaklığı sabitken metal küre, aşağıda sıcaklıkları verilen suların hangisinde bir süre bekletilirse levhanın ortasındaki delikten geçemeyebilir?

- A) 0 °C su
B) 10 °C su
C) 25 °C su
D) 50 °C su

13. Isı yalıtımlı bir ortamda özdeş cam şişelerde sıcaklıkları verilen suların arasındaki ısı akış yönü aşağıdakilerden hangisinde doğru gösterilmiştir?



14. • Ilık, nemli ve besin bakımından zengin ortamda yaşarlar.
• Bazı türleri hastalıklara yol açabilir.

Bu özelliklerin tamamına sahip olan canlı aşağıdakilerden hangisidir?

- A) Eğrelti otu
B) Mantar
C) Karayosunu
D) Penguen

15. Yakaladığı kurbağa lavrasının ergin kurbağaya dönüşmesini gözlemleyen bir öğrenci, kurbağalarla ilgili aşağıdakilerden hangisini söyleyemez?

- A) Lavrada solungaç, erginde akciğer solunumu yapar.
B) Yavru bakımı görülür.
C) Kaygan ve ıslak bir deriye sahiptir.
D) Lavra, ergine dönüştükçe kuyruğu kaybolur.

1. OTURUM

16. Memeli canlılarla ilgili aşağıdakilerden hangisi doğrudur?

- A) Vücutları kıllarla kaplıdır.
- B) Yavru bakımı görülmez.
- C) Tamamı sularda yaşar.
- D) Solungaçları ile solunum yaparlar.

17. Bir bitkiye ait özellikler verilmiştir.

- Ormanlar, dere kenarları ve göl kıyıları uygun yaşam alanlarıdır.
- Çiçek organı yoktur.

Buna göre özellikleri verilen bu bitki aşağıdakilerden hangisi olamaz?

- A) Eğrelti otu
- B) Ciğer otu
- C) Fındık ağacı
- D) Atkuyruğu

18. Aşağıdakilerden hangisi nesli tamamen tükenmiş olan canlılara örnek değildir?

- A) Mamut
- B) Kutup ayısı
- C) Hazar kaplanı
- D) Anadolu aslanı

19. Aşağıdakilerden hangisi biyolojik çeşitliliği tehdit eden faktörlerden değildir?

- A) Deniz kazaları sonucu deniz kirlenmesi
- B) Evsel atıkların oluşturduğu kirlenme
- C) Aşırı otlatma ve meraların tahribi
- D) Kullanılmış kâğıtların yeniden değerlendirilmesi

20. Aşağıdakilerden hangisi çevre kirliliğini azaltmak için yapılan bir uygulama değildir?

- A) Atıkların cam, kâğıt, plastik olarak ayrı ayrı toplanması
- B) Ağaç dikme çalışmalarının yapılması
- C) Tarım ilaçlarının kullanımının artırılması
- D) Isınma amaçlı güneş enerjisi kullanılması

(633) SOSYAL BİLGİLER – 6

1. Bireyler sahip olduğu rollerin bazılarını doğuştan elde ederken bazılarını da sosyal statüsüne göre sonradan kazanır.

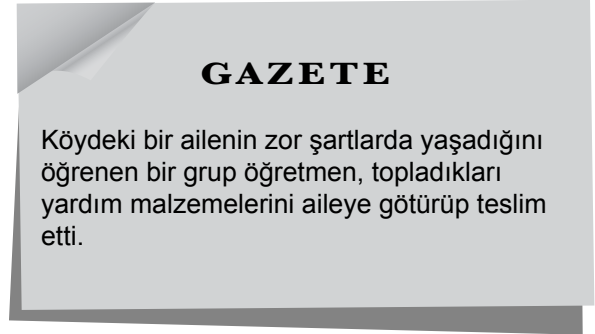
Aşağıdakilerden hangisi bireylerin doğuştan kazandığı sosyal rollerdendir?

- A) Polislik
- B) Müzisyenlik
- C) Gazetecilik
- D) Kardeşlik

2. Aşağıdakilerden hangisi dinî bayramlarımızdandır?

- A) Zafer Bayramı
- B) Ramazan Bayramı
- C) Atatürk'ü Anma Gençlik ve Spor Bayramı
- D) Ulusal Egemenlik ve Çocuk Bayramı

3.



Bu habere göre öğretmenlerin aşağıdakilerden hangisine katkı sağladığı söylenebilir?

- A) Sosyal yardımlaşmaya
- B) Ekonomik kalkınmaya
- C) Millî eğitime
- D) Millî varlığa

4. İlk Türk toplumlarında yaşam biçimi olan "konar göçerlik" ile ilgili aşağıdakilerden hangisi yanlıştır?

- A) Yaylak ve kışlak hayatının vazgeçilmez unsurudur.
- B) Türklere has bir yaşam biçimidir.
- C) Vatan kavramı gelişmemiştir.
- D) Gelişi güzel bir göç söz konusu değildir.

5. Aşağıdakilerden hangisi İslamiyet öncesi Arap Yarımadası'nın genel durumuyla ilgili doğru bir bilgidir?

- A) Hicaz'da önemli oranda Hristiyan nüfus bulunmaktaydı.
- B) Toplumun muhtaçlara yardım etme alışkanlığı vardı.
- C) Kadının sosyal hayattaki yeri son derece güçlüydü.
- D) Halk, atalarının inandığı putlara tapıyordu.

6. Yağıbasan Medresesi aşağıdaki Türk beyliklerinden hangisine aittir?

- A) Danişmentlilere
- B) Mergüceklilere
- C) Saltuklulara
- D) Artuklulara

1. OTURUM

7. • Kaşgarlı Mahmut'un eseridir.
• Sözlük niteliği taşıyan bu eser, Türk dilini öğretme amacıyla yazılmıştır.

Verilen bilgiler aşağıdaki eserlerden hangisine aittir?

- A) Divan-ı Lügati't-Türk
B) Kutadgu Bilig
C) Siyasetname
D) Danişmendname

8. Eskimolar soğuğa karşı korunmak için kürklerden yapılmış giysiler giyerler, buz bloklarını üst üste yığarak evlerini oluştururlar.

Buna göre Eskimoların yaşadıkları bölgede hangi iklim tipinin hâkim olduğu söylenebilir?

- A) Akdeniz
B) Kutup
C) Çöl
D) Muson

9. Aşağıdakilerden hangisi sanayileşmenin etkisiyle nüfusun arttığı şehirlerdendir?

- A) Bayburt
B) Şırnak
C) Bursa
D) Artvin

10. "Hesap makineleri" aşağıdaki teknolojik gelişmelerden hangisi ile ilgili bir örnektir?

- A) Nükleer enerji
B) Yapay zekâ
C) Kök hücre
D) Genel Ağ

11. Bir buluşun sahtesini üreten kişi, aşağıdakilerden hangisini ihlâl etmiş olur?

- A) Yaşama hakkını
B) Gizlilik hakkını
C) Çalışma hakkını
D) Patent hakkını

12. Telif hakkıyla ilgili aşağıdakilerden hangisi yanlıştır?

- A) Eseri ortaya koyan kişinin haklarını korumayı amaçlar.
B) Üzerinde bandrolü olmayan kitapların satışı serbesttir.
C) Fikir ve sanat eserleri izinsiz çoğaltılamaz ve taklit edilemez.
D) Korsan ürün alan ve satanlar, emek hırsızlığı yapmış olurlar.

13. Aşağıdakilerden hangisi yenilenemez enerji kaynaklarındandır?

- A) Petrol
B) Rüzgâr
C) Güneş
D) Su

14. Aşağıdakilerden hangisi kaynakların bilinçli kullanımı ile ilgili yanlış bir bilgidir?

- A) Aşırı gübreleme toprağın yapısını bozar.
B) Su kirliliği canlıların hayatını tehlikeye sokabilir.
C) Kömürü fazla kullansak bile asla tükenmez.
D) Ormanların tahribi bazı canlıların yaşam alanını yok eder.

15. Çay fabrikası açmak isteyen bir kişi, ham maddeye yakın olmak için aşağıdaki bölgelerden hangisine yatırım yapmalıdır?

- A) Akdeniz
B) Ege
C) İç Anadolu
D) Karadeniz

16. Aşağıdakilerden hangisi nitelikli insanın özelliklerindendir?

- A) Başkalarının haklarını çiğner.
B) İşlerini plansız olarak yapar.
C) Sorumluluklarını bilir ve yerine getirir.
D) Teknolojideki gelişmelere kapalıdır.

17. Aşağıdakilerden hangisi demokrasinin temel ilkelerinden biri değildir?

- A) Millî egemenlik
B) Kuvvetler birliği
C) Katılım
D) Eşitlik

18. Ülkemizde yargı yetkisi aşağıdakilerden hangisine aittir?

- A) TBMM'ye
B) Cumhurbaşkanı
C) Bakanlar Kuruluna
D) Bağımsız Mahkemelere

19. Anayasamızın 42. maddesine göre: "İlköğretim, kız ve erkek bütün vatandaşlar için zorunludur ve devlet okullarında parasızdır."

Bu madde aşağıdakilerden hangisiyle ilgilidir?

- A) Eğitim ve öğretim hakkı
B) Özel hayatın gizliliği
C) Konut dokunulmazlığı
D) Vergi ödevi

1. OTURUM

20.

Çin'e İhraç Ettiğimiz Ürünler	Çin'den İthal Ettiğimiz Ürünler
Mermer, Krom, Borat	Telefon, Optik Okuyucular, Makine Parçaları

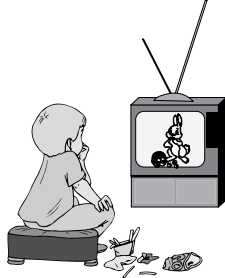
Tablodaki bilgilere göre aşağıdakilerden hangisi söylenemez?

- A) Çin'den telefon alırlar.
- B) Çin'e borat satarlr.
- C) Çin'e makine parçaları satarlr.
- D) Çin'den optik okuyucu alırlr.

(634) İNGİLİZCE – 6

1 - 16. sorularda boş bırakılan yere uygun gelen kelime ya da ifadeyi işaretleyiniz.

1. Andy : What do you do at the weekend?
Henry : I ----.



- A) run errands
- B) watch cartoons
- C) help my mother in the kitchen
- D) take care of my aunt's dog

2.



Julia wakes up at ---- every morning.

- A) seven o'clock
- B) quarter to seven
- C) quarter past seven
- D) half past seven

3.



I usually have ---- for breakfast.

- A) bagel and tea
- B) muffin and coffee
- C) cereals and milk
- D) croissant and fruit juice

4. Mr. Hunter: Can I have some apple juice, please?

Waitress : Sorry, ----.

- A) it's just finished
- B) I don't like it
- C) I don't drink it
- D) it's very nutritious

5.

18 °C
Samsun

10 °C
Eskişehir

Eskişehir is ---- than Samsun.

- A) smaller
- B) heavier
- C) colder
- D) younger

6. In the country, the weather is ---- than it is in the city.

- A) cleaner
- B) noisier
- C) faster
- D) smaller

7.



The street is more ---- than the park.

- A) delicious
- B) crowded
- C) peaceful
- D) successful

8. Mr. Ride : Welcome! ----?

Samantha : I want to get on the roller coaster.

- A) When is the funfair open
- B) What is the price for the rides
- C) What do you think about the rides
- D) Which rides do you want

1. OTURUM

9.



Jill : Where was the concert?

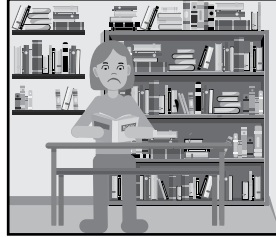
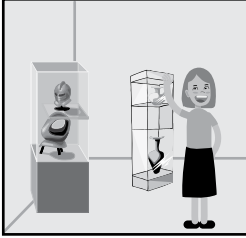
John : - - - -.

- A) At 19.00 B) At music arena
C) On 23rd March D) With my sister

10. Alex was at a camping holiday. He - - - - in a tent.

- A) climbed B) visited
C) helped D) stayed

11.



Judy thinks the museums are - - - - than the libraries.

- A) more interesting B) more delicious
C) more handsome D) more terrifying

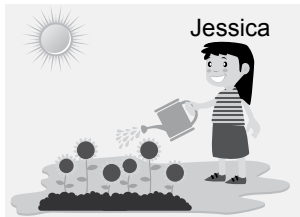
12.



Emily : I can take orders and serve.
I am a/an - - - -.

- A) astronaut B) waitress
C) cook D) farmer

13.



Jessica feels happy on - - - - days.

- A) sunny B) lightning
C) cloudy D) windy

14. Teacher : What should we do to reduce pollution?

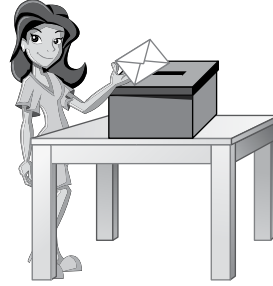
Mary : I think we should - - - -.

- A) use public transportation
B) throw rubbish around
C) use our own cars
D) cut down trees

15. Judy - - - - angry yesterday, but she - - - - happy today.

- A) is / is B) was / was
C) is / was D) was / is

16.



Ashley - - - - for the class president election yesterday.

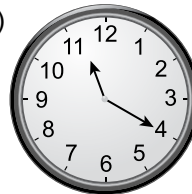
- A) wanted B) gave
C) voted D) won

17. Alex : What's the time?

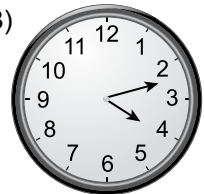
John : It's eleven forty.

Diyalogda geçen saate uygun görsel aşağıdakilerden hangisidir?

A)



B)



C)



D)



18. Nicola Tesla was born on the tenth of July, eighteen fifty-six.

Bu cümlede altı çizili ifade aşağıdaki tarihlerin hangisini karşılar?

- A) 10th July, 1856 B) 12th July, 1856
C) 10th July, 1865 D) 13th July, 1865

1. OTURUM

19 - 20. soruları görsele göre cevaplayınız.



19. He is flying a kite right now. Who is he?

- A) Robert B) Sam
C) Henry D) Pete

20. He is walking his dog. Who is he?

- A) Robert B) Henry
C) Pete D) Sam

(634) ALMANCA – 6

1 - 10. sorularda boş bırakılan yere uygun gelen ek, kelime ya da ifadeyi işaretleyiniz.

1. Marius hat mich gefragt, - - - - der Film mir gut gefallen hat.

- A) ob B) damit C) denn D) dass

2. Ali hat mir gesagt, - - - - er am Wochenende keine Zeit hat.

- A) ob B) wenn C) denn D) dass

3. Man spielt eine - - - - .

- A) Tasche B) Gitarre
C) Buch D) Heft

4. Die Schülerin, - - - - ich sehe, steht vor der Tafel.

- A) der B) die C) das D) sie

5. Meine - - - - sind Deutsch und Mathe. Ich kann neue Sprachen leicht lernen und sehr gut rechnen.

- A) Lieblingsstar B) Lieblingslehrerin
C) Lieblingsfächer D) Liebessessen

6. Der Bruder von meiner Mutter ist mein - - - - .

- A) Vater B) Opa C) Neffe D) Onkel

7. Elif und ich - - - - Türken.

- A) war B) sind
C) gewesen D) ist

8. A: - - - -

B: Ich lebe in der Schweiz.

- A) Wo lebst du? B) Wo lebt er?
C) Wo leben sie? D) Wo lebt ihr?

9.



Hakim

Ali will später ein - - - - werden.

- A) Lehrer B) Dichter
C) Richter D) Arzt

10. Meine Großeltern - - - - in einem Dorf.

- A) leben B) lebt
C) lebst D) lebe

11.



Was hat Eda?

- A) Eda ist nervös. B) Eda ist gesund.
C) Eda ist krank. D) Eda ist ärgerlich.

1. OTURUM

12. Was kann man für Haare sagen?

- A) klein B) schlank
C) lang D) groß

13. Aşağıdaki birleşik kelimelerden hangisinin "Artikel"i yanlıştır?

- A) das Fernseher + das Programm → das Fernsehprogramm
B) der Eintritt + die Karte → die Eintrittskarte
C) die Woche + das Ende → das Wochenende
D) das Jahr + die Zeiten → das Jahreszeiten

14.



Postacı

Was ist er von Beruf?

- A) Briefträger B) Bäcker
C) Buchhalter D) Busfahrer

15. Aşağıdakilerden hangisi fiil değildir?

- A) unterrichten B) korrigieren
C) erklären D) Lehrer

16. Aşağıdakilerden hangisinin çoğul eki yanlış verilmiştir?

- A) der Beruf / die Berufe
B) die Aufgabe / die Aufgabe
C) das Büro / die Büros
D) die Arbeit / die Arbeiten

17. Aşağıdakilerden hangisi okul eşyası değildir?

- A) das Lineal B) der Füller
C) das Schulzimmer D) der Bleistift

18. "Umwelt" kelimesinin Türkçe karşılığı aşağıdakilerden hangisidir?

- A) Gökyüzü B) Hava
C) Yeryüzü D) Çevre

19. "schmutzig" sıfatının karşıtı hangisidir?

- A) schlecht B) sauber
C) vergiftet D) schwarz

20. Meine Oma kaufte mir ein neues Handy. Ich freute mich sehr.

Bu cümleler aşağıdakilerin hangisinde "als" bağlacı ile doğru bağlanmıştır?

- A) Als meine Oma mir ein neues Handy kaufte, freute ich mich sehr.
B) Meine Oma kaufte mir ein neues Handy, als ich freute mich sehr.
C) Meine Oma kaufte mir ein neues Handy, ich freute mich sehr als.
D) Als meine Oma mir ein neues Handy kaufte, ich habe mich sehr gefreut.

(634) FRANSIZCA – 6

1 - 16. sorularda boş bırakılan yere uygun gelen kelime ya da ifadeyi işaretleyiniz.

1. ---- va au cours de danse.

- A) Elles B) Ils
C) Il D) Vous

2. Anne : Quel âge avez-vous ?

Batu : ----

- A) Elle a 20 ans. B) Il pèse 55 kilos.
C) 38 ans, et vous ? D) C'est le 2 octobre.

3. Sylvie : Que fais-tu Yeşim ?

Yeşim : Je prépare des ----. Les enfants ont très faim.

- A) vacances B) dossiers
C) devoirs D) sandwiches

4. David : Qu'est-ce que vous voulez manger ?

Sophie : ----.

- A) Du thé vert B) De la tarte aux fraises
C) Du jus de pomme D) Du café au lait

5. Arzu : ---- est la banque ?

Éric : Elle est en face de la poste.

- A) Ou B) Combien
C) Quand D) Où

1. OTURUM

6. Dans une bijouterie, on achète - - - -.

- A) des vêtements
- B) des chaussures
- C) des boucles d'oreilles
- D) des œufs

7. Meral : Vous aimez faire le ménage ?

Sarah : Non, je - - - - faire le ménage, j'aime faire les courses.

- A) n'aime pas
- B) aimer
- C) as aimé
- D) ne pas aimer

8. Alice : Je te présente mon amie Claire.

Inci : - - - -

- A) Je suis désolé !
- B) Enchantée !
- C) Ça va bien, merci.
- D) Il a vingt ans.

9. Louis : Tu bois du café le soir ?

Erkan : Non, je ne bois jamais - - - - café le soir.

- A) du
- B) des
- C) les
- D) de

10. İpek étudie - - - - New York - - - - États-Unis.

- A) à / en
- B) aux / à
- C) à / aux
- D) en / aux

11. Ayşe : Pourquoi tu vas au cirque ?

Şermin : Ben, je vais au cirque pour - - - -.

- A) visiter Paris
- B) voir le spectacle
- C) nager dans la mer
- D) ramasser des fleurs

12. A : - - - -

B : C'est İstanbul.

- A) Qu'est-ce qu'il a ?
- B) Où vas-tu ?
- C) Votre ville préférée ?
- D) Qui est-ce ?

13-15. sorularda boş bırakılan yerlere yazılamayacak kelime ya da ifadeyi işaretleyiniz.

13. - - - - vont-elles en vacances ?

- A) Où
- B) Comment
- C) Quel
- D) Pourquoi

14. Je vais - - - -.

- A) me promener à Antalya
- B) nous promener à İstanbul
- C) pêcher dans les rivières
- D) aller au bureau

15. Qu'est-ce que vous avez fait - - - - ?

- A) le mois prochain
- B) la semaine dernière
- C) ce week-end
- D) hier soir

16. Aşağıdakilerden hangisi 8000 sayısının yazılışıdır?

- A) huit cent
- B) huit mille cent
- C) huit cent mille
- D) huit mille

17-20. soruları resmi dikkate alarak cevaplayınız.

17.



Il a fait - - - -.

- A) de l'équitation
- B) de la natation
- C) ses devoirs
- D) froid

18.



Elle - - - - de la musique.

- A) a regardé
- B) a dessiné
- C) a joué
- D) a écouté

19.



Ce sont - - - -.

- A) le sac en plastique
- B) les boîtes de recyclage
- C) les transport en commun
- D) le chocolat chaud

1. OTURUM

20.



Elle est - - - -.

- A) une vétérinaire B) un dentiste
C) un ingénieur D) une coiffeuse

(635) DİN KÜL. VE AHLAK BİLGİSİ – 6

1. Allah, insanlar arasından elçi olarak görevlendirdiği peygamberlerden yirmi beş tanesinin ismini Kur'an-ı Kerim'de bildirmiştir. Bu peygamberlerin ilki Hz. Âdem, sonuncusu ise Hz. Muhammed (sav.)'dir.

Bu metinden peygamberler ile ilgili aşağıdakilerden hangisine ulaşamaz?

- A) Peygamberlerin Allah tarafından belirlendiğine
B) Her topluma peygamber gönderildiğine
C) Kur'an-ı Kerim'de bir kısmından bahsedildiğine
D) Peygamberliğin Hz. Âdem ile başladığına

2. Peygamberler, Allah'tan almış oldukları emirleri insanlara olduğu gibi bildiren, hayatlarının hiçbir anında yalan söylemeyen ve dosdoğru davranan kimselerdir.

Bu açıklamadan peygamberlerin aşağıdaki sıfatlarından hangisine ulaşamaz?

- A) Fetanet B) Emanet
C) Tebliğ D) Sıdk

3. Zebur ile ilgili aşağıdaki bilgilerden hangisi doğrudur?

- A) Hz. İsa'ya indirilmiştir.
B) İncil'den sonra gelmiştir.
C) Mezmurlar adıyla da bilinmektedir.
D) Değişikliğe uğramadan günümüze kadar ulaşmıştır.

4. Aşağıdakilerden hangisi vahyin gönderiliş amaçlarından biri değildir?

- A) Allah'tan başka ilah olmadığını bildirmek
B) İnsana kulluk görevini hatırlatmak
C) Aklın kavrayamayacağı konular hakkında bilgi vermek
D) Kolayca ezberlenip akılda kalmasını sağlamak

5. • İslam'ın beş temel esasından biridir.
• Kur'an-ı Kerim'de salat kelimesiyle ifade edilmiştir.
• Belirli hareket ve sözlerden oluşan bedenî bir ibadettir.

Bu bilgilerin tamamı aşağıdaki ibadetlerden hangisi ile ilgilidir?

- A) Zekât B) Namaz
C) Oruç D) Hac

6. • Cuma namazı
• Cenaze namazı
• Beş vakit namaz

Bu namazların ortak özelliği aşağıdakilerden hangisidir?

- A) Hükümlerinin farz olması
B) Cemaatle kılınma zorunluluğunun olması
C) Vakitlerinin belirli olması
D) Rekât sayılarının aynı olması

7. "Namazda örtülmesi gereken yerleri örtmek" **aşağıdakilerden hangisi ile ifade edilmektedir?**

- A) İstikbâl-i kıble
B) Hadesten tahâret
C) Setr-i avret
D) Necâsetten tahâret

8. • Namazda Kur'an-ı Kerim'den bir bölüm okumak
• Elleri dizlere koyarak eğilmek
• Namazda ayakta durmak

Bu açıklamalarda namazın kılınış şartlarından hangisine yer verilmemiştir?

- A) Rükû B) Kıraat
C) Kıyam D) Secde

9. "es-Salâtü hayrun mine'n-nevm" cümlesi hangi namaz vaktinin ezanında okunmaktadır?

- A) Sabah B) Öğle
C) İkinci D) Akşam

10. Aşağıdakilerden hangisi namazda son oturuşta okunan dualardan değildir?

- A) Tahiyat B) Kunut
C) Salli-Barik D) Rabbena

11. Toplam rekât sayısı beş olan namaz aşağıdakilerden hangisidir?

- A) Öğle B) İkinci
C) Akşam D) Yatsı

1. OTURUM

12. "...Haberin olsun ki biz sana Yahya adlı bir oğul müjdeliyoruz. Daha önce onun adını kimseye vermedik."
(Meryem suresi, 7. ayet)

Bu ayette kendisine müjde verilen peygamber aşağıdakilerden hangisidir?

- A) Hz. Âdem B) Hz. Musa
C) Hz. Davud D) Hz. Zekeriya

13. Alkol ve uyuşturucu madde kullanımı, insanın akıl ve iradesini doğru kullanmasına imkân vermez. Bu durum beyin ile merkezi sinir sistemini olumsuz yönde etkiler.

Bu metinden alkol ve uyuşturucu madde kullanımı ile ilgili aşağıdakilerin hangisine ulaşılabilir?

- A) Maddi zararlara yol açtığına
B) Aile ve meslek hayatını olumsuz etkilediğine
C) İnsan sağlığına zarar verdiği
D) Başlanmasında çevre faktörünün etkili olduğuna

14. Hz. Peygamber'e ilk vahyin gelişinden Hz. Peygamber'in Medine'ye hicret etmesine kadar geçen dönem aşağıdakilerden hangisi ile ifade edilmektedir?

- A) Cahiliye Dönemi
B) Mekke Dönemi
C) Elçiler Dönemi
D) Dört Halife Dönemi

15. Hz. Peygamber'e gönderilen ilk vahiy aşağıdaki surelerin hangisinde yer alır?

- A) Alak B) Zilzâl
C) Fâtîha D) Müddessir

16. İslam tarihinin ilk mescidi aşağıdakilerden hangisidir?

- A) Mescid-i Nebi B) Mescid-i Kuba
C) Mescid-i Aksa D) Mescid-i Kibleteyn

17. • Farklı inanç mensupları dinlerini serbestçe yaşayacak.
• Taraflar arasında herhangi bir anlaşmazlık olduğunda Hz. Peygamber hakem olacak.
• Dışardan yapılacak bir saldırıda Müslümanlarla Yahudiler şehri beraber savunacak.

Bu kararlar aşağıdaki antlaşmalardan hangisinde alınmıştır?

- A) I. Akabe Biati
B) Medine Sözleşmesi
C) Hudeybiye Antlaşması
D) II. Akabe Biati

18. Mekke'nin fethediliş tarihi aşağıdakilerden hangisidir?

- A) 622 B) 628 C) 630 D) 632

19. İslam'ın yardımlaşma ve dayanışmayı öğütleyen hükümleri, toplumu birbirine kenetleyerek bir bütünün parçaları hâline getirir. Örneğin insanlar zekât ve sadaka ile birbirlerinin yardımına koşarlar. Bu vesile ile toplumsal kaynaşma ve bütünleşme gerçekleşir.

Bu metin aşağıdaki hadislerden hangisine örnek oluşturmaktadır?

- A) "Müminler bir binanın tuğlaları gibi birbirine bağlıdır."
B) "Allah, affeden bir kulunun ancak şerefini artırır."
C) "Her kim Allah'a ve ahiret gününe inanıyorsa ya hayır söylesin ya da sussun."
D) "İşçiye, ücretini teri kurumadan önce verin."

20. Mevlit kandili hicri takvime göre ne zaman kutlanır?

- A) Şaban ayının on beşinci gecesi
B) Recep ayının ilk cuma günü
C) Ramazan ayının yirmi yedinci gecesi
D) Rebiülevvel ayının on ikinci günü

(730) TÜRKÇE – 7

1. Kimin ne zaman nöbet tuttuğunu bu deftere işliyoruz.

Altı çizili sözcüğün bu cümleye kattığı anlam aşağıdakilerden hangisidir?

- A) Bir şeye emek vererek onu daha elverişli hâle getirmek
B) Hesapları, kayıtları düzenli olarak tutmak
C) İyi çalışmak, müşterisi bol olmak
D) Durağan durumdan hareketli duruma geçmek, çalışmak

2. Aşağıdakilerin hangisinde altı çizili sözcüğün anlamı ayraç içinde yanlış verilmiştir?

- A) Bir tehlike yaşandığında tabii ki önce çocuklarımı korurum. (Eskimesini, yıpranmasını önlemek için gereken dikkat ve özeni göstermek)
B) Vurulan arkadaşının elinden bayrağı kaptı ve ileri atıldı. (Birdenbire çekip almak, yakalayıp tutmak)
C) Görevimi yerine tam getirmem, vatanımı sevdiğimin delilidir. (İnsanı aradığı gerçeğe ulaştırabilecek iz)
D) Evin içindeki zayıf ışığın altında sohbet eden üç genç vardı. (Etki alanı az olan, yoğun olmayan)

1. OTURUM

3. Aşağıdaki cümlelerin hangisinde terim anlamlı bir sözcük kullanılmıştır?

- A) Bu aylarda ayılar bahçeye girip mısırlarımızı yiyor.
- B) Bitkiler, güneşten gelen enerjiyi fotosentezle besine dönüştürür.
- C) Sıcaklar arttıkça serinleyecek bir gölge arıyor insanlar.
- D) Derenin kenarında biraz dinlendikten sonra yolumuza devam ettik.

4. (1) Üç arkadaş ormanın karanlığında ilerliyordu. (2) Birden kuvvetli bir uluma yankılandı gökyüzünde. (3) Bir süre ses çıkarmadan oldukları yerde bu ulumayı dinlediler. (4) Birbirlerine hiç belli etmeseler de ürkmüşlerdi.

Bu parçadaki numaralanmış cümlelerin hangisinde bir duyguya yer verilmiştir?

- A) 1 B) 2 C) 3 D) 4

5. Aşağıdaki dizelerin hangisinde abartma sanatı yapılmıştır?

- A) Kaç gündür gözlerimi bile kırpmadan
Yağmur altında bir şehre bakıyorum
- B) Beni bir denizin kıyısına bırakın
Bir portakal ağacının dibine ya da
- C) Demlice bir çay koyun üstüne
Aç çocuk gibi besleyin sobayı
- D) Acı haberler bizleri bekler kuytularda
Yapraklar sessizce hıçkırır ezgilerimizi

6. Şirketin bizi yurt dışı gezisine götüreceğini öğrenince bayram ettik.

Aşağıdakilerin hangisinde bu cümledeki deyimle yakın anlamlı bir deyim kullanılmıştır?

- A) Ona bir mesaj yazıp duygu ve düşüncelerimi dile getirdim.
- B) Ben, sokak hayvanlarına gönül verdim; onların bakımıyla ilgileniyorum.
- C) Yine ne olduysa ağız kulaklarına varıyor bizimkinin.
- D) Bazen öyle haberler dinliyorum ki yüreğim hop ediyor.

7. (1) Uzmanlar, hava kirliliğine neden olan parçacıkların solunmasının beyin yapısına zarar verdiğini söylüyor. (2) Hava kirliliğine neden olan parçacıklar ise çok çeşitli kaynaklardan ortaya çıkabiliyor. (3) Elektrik santralleri, fabrikalar, ve otomobiller bu kaynakların başında geliyor. (4) Bu yüzden de özellikle büyük şehirlerde yaşayanlar hava kirliliğine daha çok maruz kalıyor.

Bu parçadaki numaralanmış cümlelerin hangisinde örneklendirme yapılmıştır?

- A) 1 B) 2 C) 3 D) 4

8. Aşağıdaki cümlelerin hangisinde öznel bir ifadeye yer verilmemiştir?

- A) Bence çayın yanında tatlı yemek, çayın tadını bozar.
- B) Bu arabanın tekerleklerinde yazın 32 bar basınç olur.
- C) Cırcır böceklerinin tatlı ve huzur veren sesini dinleyerek uykuya daldı.
- D) Zorlu bir tren yolculuğundan sonra şirin şehir Kars'a ulaşmıştık.

9. (1) Türkiye'de yılda 2,3 milyon ton şeker tüketiliyor. (2) Rafine beyaz şekerin obezite, kalp hastalıkları, hipertansiyon ve kanser ile ilişkili olabileceği düşünülüyor. (3) Ayrıca kandaki yüksek seviyedeki şeker derinin kırımasına yol açabiliyor. (4) Şeker tüketimini kesmek derinizin yeniden esnekliğe kavuşmasına yardımcı olabilir.

Bu parçadaki numaralanmış cümlelerin hangisinde bir çözüm önerisinde bulunulmuştur?

- A) 1 B) 2 C) 3 D) 4

10. Proje; başlangıç ve bitiş tarihi belli olan, tahmini bir bütçe ayrılan, kapsamı ve ulaşılmak istenen sonucu belirlenmiş bir süreçtir. Günümüzde eğitimden sağlığa, tasarımdan üretime birçok alanda küçüklü büyüklü projeler yapılmaktadır.

Bu açıklamaya göre "proje" ile ilgili aşağıdaki-lerden hangisine ulaşılamaz?

- A) Riskler önceden hesaplanmalıdır.
- B) Belirli bir amaç doğrultusunda gerçekleştirilir.
- C) Zaman planlaması yapılmalıdır.
- D) Gerçekleştirilmesi için gerekli maddi kaynak hesaplanır.

11. (1) Yağmur, güneş ile birlikte dünyadaki yaşamın kaynağı. (2) Besin kaynağı olan bitkilere can veriyor. (3) İnsanların ve hayvanların yaşaması için gerekli olan içilebilir su kaynaklarını da besliyor. (4) Yeni geliştirilen bir sistem yağmur suyundan daha çok yararlanılmasını sağlıyor. (5) Binalara yerleştirilen bu sistem, çiseleyen veya sağanak hâlinde yağın yağmuru depoluyor. (6) Daha sonra tüm iç mekân tesisatınızda ve suyla çalışan ev aletlerinizde kullanabileceğiniz hâle getirerek sizi su idaresine bağımlılıktan kurtarıyor.

Bu parça iki paragrafa bölünmek istenirse ikinci paragraf numaralanmış cümlelerin hangisiyle başlar?

- A) 2 B) 3 C) 4 D) 5

1. OTURUM

12. İstifa etmeyi bir şapka gibi kafamda taşıyorum. Her sabah işe giderken içinde küçük bir resim atölyesi, önünde çiçekli bahçesi olan köydeki evime çekilme fikri meşgul ediyor beni. Çimlere huzurla uzanıp kuş sesleriyle uyuma fikri... İnsanlardan, şehirden uzak tatlı bir yaşam hayali...

Bu parçada sözü edilen kişi için aşağıdakilerden hangisi söylenemez?

- A) Kitap okumayı sevmektedir.
B) Yaptığı işten sıkılmıştır.
C) Yalnız kalmak istemektedir.
D) Doğayla iç içe olmaktan hoşlanmaktadır.

13. Günümüzün İnternet dünyasında en popüler sayfalardan biri de "blog"lar. Blog yazarları bir - - - - yazarı gibi yaşadıklarını aktarıyor sanal dünyaya. O gün yaşadıklarını, kendisini etkileyen olayları yazıyor. Blog yazarının duygu ve düşüncelerini sadece günü gününe değil anbean takip edebiliyorsunuz.

Bu parçada boş bırakılan yere aşağıdaki metin türlerinden hangisi getirilmelidir?

- A) söyleşi
B) biyografi
C) otobiyografi
D) günlük

14. Aşağıdakilerin hangisinde geniş zaman kip eki kullanılmıştır?

- A) Okudu
B) Geliyor
C) Sormuş
D) Bilir

15. Uykumu almak için artık geç yatmamalıyım.

Bu cümledeki altı çizili sözcükte aşağıdakilerden hangisi kullanılmıştır?

- A) Gereklilik kipi
B) 2. tekil kişi eki
C) Olumsuzluk eki
D) Fiil kökü

16. Aşağıdaki cümlelerin hangisinde birleşik fiil kullanılmıştır?

- A) Lunaparktaki dev gibi oyuncaklar Akın'ın gözünü korkutmuş.
B) Yanındaki beyefendiye nazikçe saati sordu.
C) Parmağı soğuğun şiddetinden zamanla moraracak.
D) Güzel bir günün hayaliyle göle doğru seninle yürürüz.

17. Gün doğduğundan bu saate, epeyce çalışmışlar. Hayret! Kavurucu sığağa nasıl dayanmışlar?

Bu parçada aşağıdaki zarf türlerinden hangisi yoktur?

- A) Soru
B) Miktar
C) Zaman
D) Durum

18. Aşağıdakilerden hangisi iş (kılış) fiiline örnektir?

- A) Dur-
B) Üzül-
C) Sarar-
D) Göster-

19. Aşağıdaki cümlelerin hangisinde birleşik zamanlı fiil kullanılmıştır?

- A) Gözümü araladığımda annemi başucumda gördüm.
B) Yurt dışı tatili umduklarından daha koşturmalı fakat eğlenceliymiş.
C) Akşam yemeğine davet ettiği misafirleri için lezzetli yemekler yapardı.
D) Ünlü müzik ekibinin bu haftaki gösterisine bilet kalmamış.

20. Aşağıdaki cümlelerin hangisinde diğerlerinden farklı türde bir kip eki kullanılmıştır?

- A) Güler yüz her şeyden önce insana cesaret verir.
B) Arkadaşıyla kendisi adına birer kitap sipariş etmiş.
C) Ayşeler gelecek yıl Erzurum'a taşınacak.
D) Hedefini ileriye, çok ileriye koy.

(731) MATEMATİK – 7

1. $(+5) - (+17) - (-33)$ işleminin sonucu kaçtır?

- A) -45
B) -21
C) 21
D) 45

2. Aşağıdaki üslü ifadelerden hangisinin değeri pozitif tam sayıya eşittir?

- A) -2^5
B) -7^2
C) $(-3)^3$
D) $(-4)^6$

3. $\blacksquare = (-6) \cdot (+4)$ ve $\blacktriangle = \blacksquare : (-2)$ olduğuna göre \blacktriangle kaçtır?

- A) -12
B) -1
C) 1
D) 12

1. OTURUM

4. Okçuluk turnuvasında atılan isabetli her atış +5 puan, isabetsiz her atış -3 puan olarak değerlendirilmektedir.

Buna göre; bu turnuvaya katılan bir okçunun 6 isabetli, 3 isabetsiz atışı sonucundaki toplam puanı kaçtır?

- A) 21 B) 24 C) 36 D) 39

5. $\frac{4}{3}$ rasyonel sayısının ondalık gösterimi aşağıdakilerden hangisidir?

- A) $1,\bar{3}$ B) $1,\bar{1}$ C) $1,0\bar{3}$ D) $1,0\bar{1}$

6. $\frac{3 - \frac{1}{2}}{3 + \frac{1}{2}}$ işleminin sonucu kaçtır?

- A) 0 B) $\frac{1}{2}$ C) $\frac{5}{7}$ D) 1

7. Mehmet kitaplığındaki 144 tane kitabın önce $\frac{1}{6}$ 'sını, sonra kalanın $\frac{3}{4}$ 'ünü okumuştur.

Buna göre Mehmet'in kitaplığındaki okumadığı kitap sayısı kaçtır?

- A) 12 B) 30 C) 54 D) 90

8. Yaşları toplamı 32 olan iki kardeşin yaşları oranı $\frac{3}{5}$ 'tir.

Buna göre küçük kardeşin yaşı kaçtır?

- A) 8 B) 12 C) 16 D) 20

9. a sayısı ile b sayısı doğru orantılı olmak üzere $a = 24$ iken $b = 42$ 'dir.

Buna göre $a = 16$ iken b kaçtır?

- A) 21 B) 24 C) 28 D) 36

10. 220 sayısının %20 fazlası kaçtır?

- A) 224 B) 240 C) 252 D) 264

11. 80 tane ağacın %35'i kayısı, kalanı ise kiraz ağacıdır.

Buna göre bu ağaçlardan kaç tanesi kiraz ağacıdır?

- A) 28 B) 45 C) 52 D) 60

12. 3, 7, 11, 15, 19, 23, ... şeklinde devam eden sayı örüntüsünün kuralı aşağıdakilerden hangisidir?

- A) $n + 4$ B) $4n - 1$
C) $3n + 4$ D) $2n + 1$

13. $(2a - 1) - (4a + 3)$ işleminin sonucu aşağıdakilerden hangisidir?

- A) $6a + 2$ B) $-2a - 4$
C) $-6a + 2$ D) $2a - 4$

- 14.



Şekildeki eşit kollu teraziye ●'nin kütlesi 5 kg, ■'nin kütlesi 6 kg, ▲'in kütlesi 4 kg'dır.

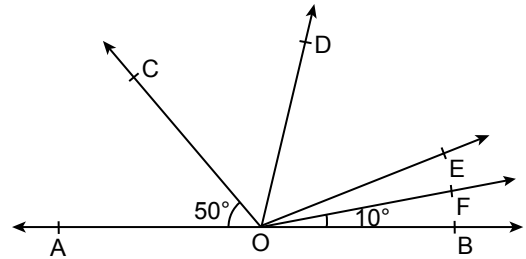
Terazi dengede durduğuna göre ◆'in kütlesi kaç kilogramdır?

- A) 13 B) 12 C) 9 D) 7

15. $3 \cdot (x + 5) - 4 = 53$ olduğuna göre x kaçtır?

- A) 14 B) 19 C) 21 D) 24

- 16.



Şekilde [OD, COE açısının açkırtay; [OF, EOB açısının açkırtay ve $m(\widehat{AOC}) = 50^\circ$, $m(\widehat{FOB}) = 10^\circ$ dir.

Buna göre $m(\widehat{DOF})$ kaç derecedir?

- A) 50 B) 55 C) 60 D) 65

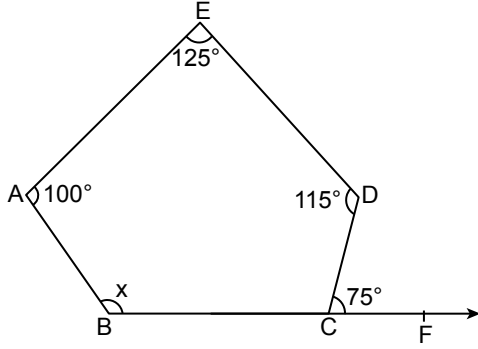
17. Taban ayrıtlarının uzunlukları 4 cm ve 8 cm olan bir yamuğun yüksekliği 5 cm'dir.

Buna göre bu yamuğun alanı kaç santimetrekaredir?

- A) 20 B) 26 C) 30 D) 36

1. OTURUM

18.

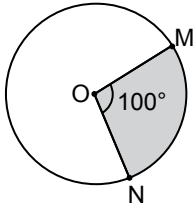


Şekildeki ABCDE beşgeninde C noktası [BF üzerindedir. $m(\widehat{BAE}) = 100^\circ$, $m(\widehat{AED}) = 125^\circ$, $m(\widehat{EDC}) = 115^\circ$ ve $m(\widehat{DCF}) = 75^\circ$ dir.

Buna göre x kaç derecedir?

- A) 95 B) 105 C) 115 D) 125

19.



Şekildeki O merkezli dairede $m(\widehat{MON}) = 100^\circ$ ve boyalı bölgenin alanı 20 cm^2 dir.

Buna göre bu dairenin alanı kaç santimetrekaredir?

- A) 60 B) 72 C) 88 D) 92

20. Bir sınıftaki öğrencilerin ilgilendikleri spor dallarına göre dağılımı aşağıdaki tabloda verilmiştir.

Tablo: Bir Sınıftaki Öğrencilerin İlgilendikleri Spor Dallarına Göre Dağılımı

Spor Dalları	Futbol	Voleybol	Basketbol	Yüzme
Öğrenci Sayısı	13	5	9	3

Bu tablo, daire grafiği ile gösterildiğinde basketbol ile ilgilenen öğrenci sayısını gösteren daire diliminin merkez açısının ölçüsü kaç derece olur?

- A) 60 B) 72 C) 96 D) 108

(732) FEN BİLİMLERİ – 7

1. İçerisinde galaksilerin, gezegenlerin, yıldızların, meteorların ve Dünya'nın bulunduğu yapı aşağıdakilerden hangisi ile ifade edilir?

- A) Güneş B) Kara delik
C) Takım yıldızı D) Evren

2. Ağırlık ile ilgili aşağıdakilerden hangisi yanlıştır?

- A) Kütleyle etki eden kütle çekim kuvvetidir.
B) Cismin bulunduğu yere göre büyüklüğü değişebilir.
C) Dinamometre ile ölçülür.
D) Birimi kilogramdır.

3. Fiziksel anlamda yapılan iş ile ilgili;

- I. Birimi Joule'dür.
II. Sırtında çanta taşıyarak düz yolda yürüyen öğrenci iş yapar.
III. Bir cisim kuvvet doğrultusunda hareket ettirilirse iş yapılır.

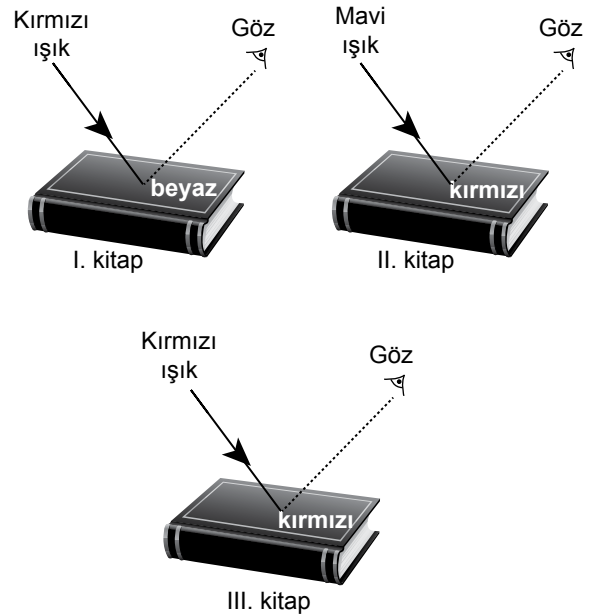
yargılarından hangileri doğrudur?

- A) I ve II B) I ve III
C) II ve III D) I, II ve III

4. Aşağıdakilerden hangisi esneklik potansiyel enerjisine örnek verilemez?

- A) Çatıya konan güvercin
B) Kurmalı oyuncaktaki sıkıştırılmış yay
C) Sırıyla atlayan sporcu
D) Gerilmiş yay

5. Şekillerdeki kitaplar, belirtilen renklerdeki ışıklar ile aydınlatılıyor.

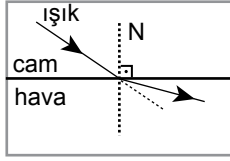


Buna göre hangi kitaplar kırmızı renkte görülür?

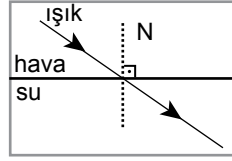
- A) I ve II B) I ve III
C) II ve III D) I, II ve III

1. OTURUM

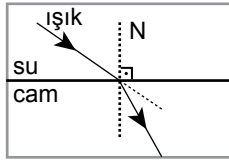
6. Işık ışınının farklı ortamlarda izlediği yollar I, II ve III. şekillerde verilmiştir.



I. şekil



II. şekil



III. şekil

Buna göre hangi şekillerdeki ışınların izlediği yollar doğru gösterilmiştir?

(Cam, hava ve suyun, ışık kırıcılıkları arasında $cam > su > hava$ ilişkisi vardır.)

- A) I ve II
B) I ve III
C) II ve III
D) I, II ve III

7. Aşağıdakilerden hangisi çukur aynanın kullanım alanına örnek olarak verilebilir?

- A) Taşıt altı kontrol aynası
B) Marketlerde köşe aynaları
C) Diş hekimlerinin kullandığı ayna
D) Arabalardaki dikiz aynası

8. Bir iletkenin birim zamanda geçen elektrik yükü miktarına - - - - denir.

Bu cümlede boş bırakılan yere aşağıdakilerden hangisi getirilmelidir?

- A) elektrik akımı
B) direnç
C) güç kaynağı
D) gerilim

9. Atom ile ilgili aşağıdakilerden hangisi doğrudur?

- A) Proton, atomun yapısındaki negatif yüklü taneciktir.
B) Elektron, atomun yapısındaki pozitif yüklü taneciktir.
C) Nötron atomun katmanlarında yer alır.
D) Proton atomun çekirdeğinde yer alır.

10. Aşağıdakilerden hangisi bakır elementinin sembolüdür?

- A) C
B) Cu
C) B
D) Be

11. Aşağıdakilerden hangisi katı-sıvı bir çözeltide katının çözünme hızını azaltan bir etkidir?

- A) Sıcaklığı azaltmak
B) Temas yüzeyini artırmak
C) Çözeltiyi karıştırmak
D) Çözücü ve çözüneni aynı oranda azaltmak

12. Alkol-su karışımını bileşenlerine ayırmak için kullanılacak en uygun yöntem aşağıdakilerden hangisidir?

- A) Süzme
B) Buharlaştırma
C) Eleme
D) Damıtma

13. Aşağıdakilerden hangisi ülke ekonomisine katkı sağlamak amacıyla geri dönüşümü yapılan ürünlerden biri değildir?

- A) Cam şişe
B) Karton bardak
C) Patates kabuğu
D) Metal eşya

14. Tabloda K ve L yapılarının bitki ve hayvan hücrelerinde bulunma durumu "✓" ile gösterilmiştir.

Yapı	Bitki hücresi	Hayvan hücresi
K	✓	✓
L	✓	

Bu organeller aşağıdakilerden hangisidir?

K	L
A) Sentrozom	Golgi
B) Kloroplast	Sitoplazma
C) Mitokondri	Hücre duvarı
D) Koful	Endoplazmik retikulum

15. Hücrede bulunan bir yapıya ait özellikler verilmiştir.

- Gelişmiş bitkilerde bulunmaz.
- Hücre bölünmesinde görevlidir.

Buna göre bu özelliklere sahip yapı aşağıdakilerden hangisidir?

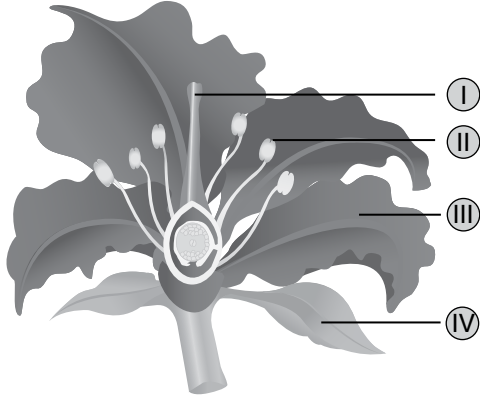
- A) Ribozom
B) Sentrozom
C) Plastit
D) Mitokondri

16. Mitoz ile ilgili aşağıdakilerden hangisi doğrudur?

- A) Oluşan hücrelerin kromozom sayısı ana hücre ile aynıdır.
B) Oluşan hücrelerin genetik yapısı ana hücreden farklıdır.
C) Bölünme sonunda dört hücre oluşur.
D) Birbirini takip eden iki bölünmeden oluşur.

1. OTURUM

17. Şekilde çiçekli bir bitkinin kısımları numaralandırılarak verilmiştir.



Buna göre bu kısımlarla ilgili aşağıdakilerden hangisi doğrudur?

- A) I - Çiçeği bitkinin dalı ile birleştiren kısımdır.
B) II - Yapışkan yapıda olup polenlerin tutunmasını sağlar.
C) III - Polenlerin üretildiği yerdir.
D) IV - Çiçeği tomurcuk halindeyken dış etkenlerden korur.

18. Bir hücreli canlılardan amip, öglene ve bakteride görülen üreme şekli aşağıdakilerden hangisidir?

- A) Rejenerasyon B) Vejetatif
C) Bölünerek D) Tomurcuklanma

19. Tabloda bazı canlılar üreme özelliklerine göre gruplandırılmıştır.

Doğurarak çoğalan canlılar	Yumurta ile çoğalan canlılar
• Maymun	• Timsah
• Kedi	• Kaplumbağa
• Penguen	• Balina

Buna göre hangi canlılar birbiriyle yer değiştirirse gruplar doğru olur?

- A) Maymun – kaplumbağa
B) Kedi – timsah
C) Penguen – kaplumbağa
D) Penguen – balina

20. İnsanlarda üreme hücrelerinin birleşmesi olayına ---- denir.

Bu cümlede boş bırakılan yere aşağıdakilerden hangisi gelmelidir?

- A) döllenme B) zigot
C) fetus D) embriyo

(834) T.C. İNKILAP TARİHİ VE ATATÜRKÇÜLÜK – 8

1. Türk tarihinin ilk yazılı anayasası aşağıdakilerden hangisidir?

- A) Teşkilat-ı Esasiye B) Sened-i İttifak
C) Tanzimat Fermanı D) Kanun-i Esasi

2. Mustafa Kemal Atatürk'ün "Bana ulusal benliğimin gururunu tattıran ilk anlatımı bulmuştum..." diye bahsettiği yazar aşağıdakilerden hangisidir?

- A) Namık Kemal
B) Mehmet Emin Yurdakul
C) Tefik Fikret
D) Ziya Gökalp

3. Aşağıdakilerden hangisi I. Balkan Savaşı'na katılan devletlerden biri değildir?

- A) Romanya B) Karadağ
C) Yunanistan D) Sırbistan

4. • Arap petrollerini ele geçirmek isteyen İngilizler tarafından açılmıştır.
• Osmanlı ordusu Kut'ül Amâre'de İngiliz askerlerini kuşatarak yenilgiye uğratmıştır.

Bu bilgiler I. Dünya Savaşı'ndaki cephelerden hangisi ile ilgilidir?

- A) Irak B) Kafkas
C) Çanakkale D) Kanal

5. Aşağıdakilerden hangisi Üçlü İtilaf (Üçlü Anlaşma) grubunu oluşturan devletlerdendir?

- A) Almanya
B) İtalya
C) Avusturya-Macaristan
D) Rusya

6. Misakımillî Kararlarında aşağıdaki konulardan hangisi yer almaz?

- A) Kapitülasyonlar B) Halk oylaması
C) Dış borçlar D) Sınırlar

7. Aşağıdakilerden hangisi millî cemiyetlerdendir?

- A) Wilson Prensipleri Cemiyeti
B) Trabzon Muhafaza-i Hukuk Cemiyeti
C) Sulh ve Selamet-i Osmaniye Cemiyeti
D) İngiliz Muhipler Cemiyeti

1. OTURUM

8. “Onikiler” olarak bilinen vatanseverler grubu aşağıdaki şehirlerimizden hangisinin kurtuluşu için mücadele etmiştir?

- A) Erzurum B) Diyarbakır
C) Adana D) Urfa

9. Aşağıdakilerden hangisi TBMM’nin kurduğu düzenli ordunun ilk askerî başarısıdır?

- A) I. İnönü Savaşı
B) II. İnönü Savaşı
C) Sakarya Meydan Muharebesi
D) Başkomutanlık Meydan Muharebesi

10. Mustafa Kemal’in Kütahya-Eskişehir Muharebeleri’nin devam ettiği bir dönemde, Maarif Kongresi’ni toplaması aşağıdaki alanlardan hangisine önem verdiğinin göstergesidir?

- A) İktisat B) Sanayi
C) Eğitim D) Sağlık

11. Aşağıdakilerden hangisiyle Millî Mücadele’nin askerî safhası son bularak diplomatik safhası başlamıştır?

- A) Lozan Konferansı
B) Mudanya Ateşkes Anlaşması
C) Londra Konferansı
D) Mondros Ateşkes Anlaşması

12. • Ülke genelinde farklı sistemlerle eğitim veren tüm okullar Millî Eğitim Bakanlığına bağlandı.
• Yabancı ve azınlık okulları devlet kontrolüne alınarak bu okulların zararlı faaliyetlere karışması engellendi.

Bu yenilikler aşağıdakilerden hangisiyle sağlanmıştır?

- A) Tevhid-i Tedrisat Kanunu
B) Teşkilat-ı Esasiye Kanunu
C) Kabotaj Kanunu
D) Medeni Kanun

13. Tapu, miras ve askerlik işlerinde kişiler arasında yaşanan karışıklıklar aşağıdakilerden hangisi ile çözüme kavuşturulmuştur?

- A) Erkan-ı Harbiye Vekâleti’nin kaldırılması
B) Yeni Türk harflerinin kabulü
C) Cumhuriyet’in ilan edilmesi
D) Soyadı Kanunu’nun ilanı

14. Çağdaş ve muasır medeniyetler seviyesine çıkmayı amaçlayan Atatürk ilkesi aşağıdakilerden hangisidir?

- A) Milliyetçilik B) İnkılapçılık
C) Halkçılık D) Devletçilik

15. • Cumhuriyetçilik ilkesinin tamamlayıcısıdır.
• Kanun önünde hiçbir zümreye ayrıcalık tanınmaz.

Bu bilgiler aşağıdaki Atatürk ilkelerinden hangisiyle ilgilidir?

- A) Laiklik B) Milliyetçilik
C) İnkılapçılık D) Halkçılık

16. Ankara’da kurulan ilk Meclis’in üyelerinin farklı gruplar oluşturmalarına rağmen birleştikleri ortak amaç aşağıdakilerden hangisidir?

- A) Siyasi partilerin kurulmasını sağlamak
B) Vatanın bağımsızlığını sağlamak
C) Yararlı cemiyetleri birleştirmek
D) İzmir’in işgalini önlemek

17. Aşağıdakilerden hangisi Serbest Cumhuriyet Fırkasının savunduğu ilkelerden biri değildir?

- A) Devlete ait araziler köylülere dağıtılmalıdır.
B) Liberal ekonomi modeli uygulanmalıdır.
C) Kadınlara siyasi haklar verilmelidir.
D) Limanlardaki tekelleri uygulamalar kaldırılmalıdır.

18. Türkiye Cumhuriyeti Musul konusunda aşağıdaki devletlerden hangisiyle sorun yaşamıştır?

- A) Almanya B) İtalya
C) İngiltere D) Rusya

19. Atatürk’ün vefatından sonra kurulan ilk siyasi parti aşağıdakilerden hangisidir?

- A) Demokrat Parti
B) Terakkiperver Cumhuriyet Fırkası
C) Millî Kalkınma Partisi
D) Cumhuriyet Halk Fırkası

20. Aşağıdakilerden hangisi Mihver devletler grubunda yer almıştır?

- A) ABD B) Fransa
C) SSCB D) Japonya

1. OTURUM

(835) İNGİLİZCE – 8

1 - 20. sorularda boş bırakılan yere uygun gelen kelime ya da ifadeyi işaretleyiniz.

1. **Peter** : Are you busy tomorrow evening?

Chloe : - - - - . Why?

Peter : There is a great science fiction movie tomorrow afternoon.

How about going together?

- A) No, thanks B) I like the idea
C) No, not really D) I'd love to

2. I always share my secrets with my buddy because I - - - - him very much.

- A) count on B) lie to
C) argue with D) back up

3. Ashley is a/an - - - - person. She gives me a lot of support when I need.

- A) self-centered B) famous
C) laid-back D) stubborn

4. We have a rock music - - - - and we have a single. Its name is "We Are Best Friends".

- A) drum B) lyrics
C) song D) band

5. I am fond - - - - camping but my best friend hates it.

- A) on B) of C) in D) at

6. Matt and I are twins. We look the same but we have - - - - hobbies.

- A) different B) energetic
C) harmonic D) necessary

7. **Mark**: There's no milk in the fridge.

Mary: Really? - - - - .

- A) Hang on a minute
B) I'll go and get some
C) I'll serve it with sugar
D) I like frozen chocolate bananas

8.



Emma is - - - - an apple.

- A) peeling B) slicing
C) mashing D) pouring

9. **Derek** : Hello! May I speak to Mr. Casady?

Secretary : I am sorry, he has gone out. Would you like to - - - - ?

Derek : No, thanks. I'll call him later.

- A) calm down B) leave a message
C) spell your name D) speak louder

10.



Welcome to ATT Telecom.
For English, please - - - - nine.



- A) talk B) leave
C) pick up D) press

11. The planet is heating up fast because of - - - - .

- A) drought B) rainforest
C) global warming D) renewable energy

12. - - - - Internet use can cause Internet addiction.

- A) Positive B) Excessive
C) Impossible D) Gloomy

13. **Karen** : Which one do you prefer? Scuba diving or mountain biking?

Linda : I prefer scuba diving because - - - - .

- A) it's more exciting
B) I need a helmet
C) the weather is hot
D) they are on holiday

1. OTURUM

14.



There is a historical - - - - in Safranbolu.

- A) castle B) lake
C) bridge D) fountain

15. **Rick** : What is your opinion about Madrid?
Cedric : I - - - - it is a magnificent city.

- A) hope B) would rather
C) am afraid D) think

16.



My sister always - - - - the floor. She is responsible for it.

- A) sets B) takes
C) waters D) vacuums

17. **Bella** : What do you do as a chore at home?
Betty : I usually - - - -.

- A) travel with my best friend
B) take out the garbage
C) play online games at home
D) share photos on my account

18.



Scientists are - - - - in a lab.

- A) examining the patients
B) travelling to space
C) doing an experiment
D) trying to send signals

19. Isaac Newton - - - - the law of gravity.

- A) discovered B) cured
C) arrived D) disappeared

20.



This picture means "You should - - - - in case of an earthquake."

- A) get under a desk and hold on
B) stay away from utility wires
C) cover your head and neck
D) use the stairs instead of an elevator

(835) ALMANCA – 8

1 - 7. sorularda boş bırakılan yere uygun gelen ek, kelime ya da ifadeyi işaretleyiniz.

1. Meine Schule - - - - Atatürk Ortaokulu.

- A) warst B) sind C) sein D) ist

2. Ece - - - - mit dem Schulbus zur Schule.

- A) fährt B) fliegt
C) kommen D) liebt

3. Meryem ist eine - - - - und - - - - Person.

- A) stolzer / geduldiger
B) faul / ruhig
C) nette / höfliche
D) glückliche / freundlicher

4. Der Lehrer gratuliert - - - - klug - - - - Schülerin.

- A) der / -en B) den / -en
C) das / -e D) die / -e

5. Zeynep ist 14 Jahre alt. - - - - Gesicht ist rund und - - - - Haare sind blond.

- A) Sein / seine B) Ihr / ihre
C) Seine / sein D) Ihre / ihr

1. OTURUM

6.

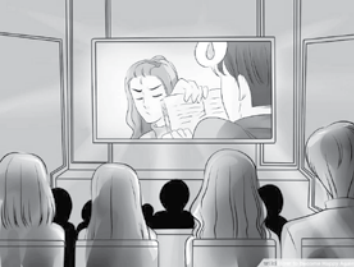


A: Wohin hängt der Junge das Poster?

B: Er hängt das Poster - - - - die Wand.

- A) an B) auf C) neben D) am

7.



Der Film spielt im - - - -.

- A) Theater B) Kino
C) Konzert D) Post

8. Was machen die Schüler in der Sporthalle?

- A) einkaufen B) Zeitung kaufen
C) Sprachen lernen D) laufen

9. "beginnen" fiilinin zıt anlamlısı hangisinde verilmiştir?

- A) enden B) finden
C) treffen D) spielen

10. Was ist Aşık Veysel von Beruf?

- A) Physiker
B) Volksweiser
C) Volksdichter und Sänger
D) Schriftsteller

11. Aşağıdaki kullanımlardan hangisi yanlıştır?

- A) Klavier spielen B) Sport besuchen
C) Bücher lesen D) Freunde treffen

12. Aşağıdakilerden hangisi spor türü değildir?

- A) wandern B) schwimmen
C) Basketball spielen D) fernsehen

13. Ayşe will Salat machen. Sie will zum Einkaufen gehen.

Wohin soll Ayşe gehen?

- A) In die Apotheke.
B) In das Spielzeuggeschäft.
C) In den Obstladen.
D) Ins Krankenhaus

14. "Die Frau arbeitet bei einer deutschen Firma."

Bu cümlede aşağıdaki sorulardan hangisinin cevabı yoktur?

- A) Wer arbeitet bei einer deutschen Firma?
B) Was macht die Frau bei einer deutschen Firma?
C) Wo arbeitet die Frau?
D) Warum arbeitet die Frau bei einer deutschen Firma?

15.

ANZEIGE
Zu vermieten: Wohnung,
4 Zimmer, 140 qm,
500 Euro, Im Zentrum,
Tel: 01759876543

Bu ilanda hangi bilgiye ulaşamayız?

- A) Was kostet die Wohnung?
B) Wie groß ist die Wohnung?
C) Wer hat die Anzeige gegeben?
D) Wie viel Zimmer gibt es?

16.



Wie ist das Wetter?

- A) Das Wetter ist windig.
B) Es schneit.
C) Es nebelt.
D) Die Sonne scheint.

1. OTURUM

17. Was kann man nicht lesen?

- A) Zeitschrift B) Speise
C) Zeitung D) Buch

18. Aşağıdakilerden hangisi ayrılabilen bir fiildir?

- A) abgeben B) verschmutzen
C) vermieten D) sortieren

19. Burak hat Freizeit. Er geht spazieren.

Bu cümleler "wenn" bağlacı ile aşağıdakilerin hangisinde doğru bağlanmıştır?

- A) Burak hat Freizeit, wenn er geht spazieren.
B) Wenn Burak Freizeit hat, er geht spazieren.
C) Burak geht spazieren, wenn er Freizeit hat.
D) Hat Burak Freizeit, geht er spazieren wenn.

20.



Welche Sportart ist das?

- A) Skifahren B) Reiten
C) Marathon D) Eiskunstlaufen

(835) FRANSIZCA – 8

1 - 18. sorularda boş bırakılan yere uygun gelen kelime ya da ifadeyi işaretleyiniz.

1. - - - - allons inviter nos voisins pour le dîner.

- A) Vous B) Ils C) Nous D) Il

2. **Jean** : Tu téléphones à tes parents ?
Nermin : Oui, je - - - - téléphone souvent.

- A) le B) la C) leur D) lui

3. Comme dessert, il mange - - - -.

- A) du café au lait
B) de la tarte au citron
C) du thé vert
D) de l'eau fraîche

4. Erol va chez - - - - pour acheter des médicaments.

- A) le pharmacien B) le charcutier
C) le boulanger D) le poissonnier

5. Quel mauvais temps ! Le vent - - - -.

- A) brille B) fait
C) marche D) souffle

6. Cette compagnie aérienne a trois avions et dix hélicoptères. Alors, elle a - - - - d'hélicoptères que d'avions.

- A) plus B) tant C) moins D) autant

7. Le centre commercial n'est pas - - - - le soir.

- A) fermé B) intelligent
C) ouverte D) sérieuse

8. La tomate coûte un euro - - - -.

- A) le mètre carré B) le kilo
C) le litre D) le mètre

9. **Anne** : Pardon monsieur, c'est - - - - le marchand de journaux ?

Marc : Il est à côté de la pharmacie.

- A) combien B) quand
C) où D) ou

10. Pour voir les îles françaises de l'Atlantique, les touristes - - - - le bateau.

- A) visitez B) prennent
C) dînent D) descendez

11. - - - - de ces deux vestes est-elle plus chère ?

- A) Lesquelles B) Lequel
C) Lesquels D) Laquelle

12. **Hakan** : Tu lis mon dernier livre ?
Daniel : Oui, je - - - - lis.

- A) la B) le C) les D) des

1. OTURUM

13. **Professeur** : Tu parles à ton ami ?
Elève : Oui, monsieur je - - - - parle.
A) lui B) leur C) leurs D) les

14. **Monsieur veut manger - - - -**

- A) du lait B) de l'eau
C) du café D) du poisson

15. **Félix** : Je suis français
Jean : - - - -

- A) Moi non plus. B) Moi si.
C) Moi aussi. D) Lui non.

16. **Patric** : Quels fruits tu préfères ?
Carla : Je préfère - - - - .

- A) la banane et l'ananas
B) l'oignon et la carotte
C) la tomate et l'aubergine
D) le haricot et le champignon

17. **Quel beau temps, le soleil - - - - .**

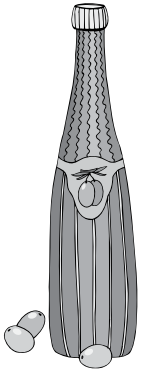
- A) brille B) pleut
C) souffle D) neige

18. **En - - - - les feuilles des arbres tombent.**

- A) printemps B) automne
C) hiver D) été

19- 20. soruları resmi dikkate alarak cevaplayınız.

19.



- - - - d'huile.

- A) une boîte B) un paquet
C) une bouteille D) des morceaux

20.



Qu'est-ce qu'elle fait ?

- A) Elle regarde la télé.
B) Elle lit le livre.
C) Elle écoute de la musique.
D) Elle fait du vélo.

(836) DİN KÜL. VE AHLAK BİLGİSİ – 8

1. "Allah'ın canlıları yaratması, yaşatması, rızıklandırması, öldürmesi ve tabiat olaylarını meydana getirmesi" **aşağıdaki kavramlardan hangisi ile ifade edilmektedir?**
- A) Tekvin B) Basar
C) Semi D) Kelam
2. İnsanların çevresiyle uyum içerisinde yaşamalarını sağlayan, birbirlerinin hak ve hukuklarına özen göstermelerini ve zarar verici davranışlardan kaçınmalarını gerektiren yasalardır.

Bu tanım aşağıdaki yasalardan hangisi ile ilgilidir?

- A) Fiziksel B) Biyolojik
C) Toplumsal D) Kimyasal

3. Allah'ın insana verdiği özgür iradeye ve tercih edebilme kabiliyetine cüz'i irade denir.

Bu tanıma göre aşağıdakilerden hangisi cüz'i irade kapsamında değerlendirilebilir?

- A) Yağmurun yağması
B) Yemeğin yenmesi
C) Ağacın çiçek açması
D) Sindirim sisteminin çalışması

1. OTURUM

4. “İnsan ancak çabasının sonucunu elde eder. Onun çabasının karşılığı ileride mutlaka görülecektir. Sonra kendisine karşılığı eksiksiz olarak verilecektir.”

(Necm suresi, 39-41. ayetler)

Bu ayetlerde aşağıdakilerden hangisi vurgulanmaktadır?

- A) Rızık B) Şükür
C) Hikmet D) Ecel

5. “Ey Allah’ın kulları tedavi olunuz. Muhakkak Allah her hastalığın şifasını yaratmıştır.”

Bu hadiste aşağıdakilerden hangisinin önemi vurgulanmaktadır?

- A) Dua etmenin B) Tefekkür etmenin
C) Başarılı olmanın D) Sağlıklı olmanın

6. “...Âsan ile denize vurl!” diye vahyettik. Deniz derhal yarıldı, her parça koca bir dağ gibi oldu.”

(Şu’arâ suresi, 63. ayet)

Bu ayet aşağıdaki peygamberlerden hangisi ile ilgilidir?

- A) Hz. Nuh B) Hz. Musa
C) Hz. Harun D) Hz. İsa

7. Aşağıdaki bilgilerden hangisi Ayete’l-Kürsi ile ilgili değildir?

- A) Bakara suresinde yer almaktadır.
B) “Hükümlerlik, ilim, kudret” anlamlarına gelmektedir.
C) Allah’ın eşsiz sıfatları ve gücü anlatılmaktadır.
D) Muavvizeteyn sureleri arasında yer almaktadır.

8. “Müminler birbirlerine merhamet etmekte, birbirlerini sevmekte ve birbirlerini korumakta bir vücudun organları gibidir. Vücudun herhangi bir organı hastalandığında bütün vücut bundan rahatsız olur. Aynı şekilde bir mümin de sıkıntı içinde bulunduğu, diğer müminler onun sıkıntısını, derdini ve üzüntüsünü paylaşırlar.”

Aşağıdakilerden hangisi bu hadiste değinilen konulardan biri değildir?

- A) Yardımlaşma B) Dayanışma
C) İstişare D) Beraberlik

9. Zekât ve fıtır sadakası vermek, hacca gitmek, kurban kesmek gibi mali ibadetleri yerine getirebilmek için dinen belirlenen mali yeterlilik ve zenginlik ölçüsüne - - - - denir.

Bu tanımda boş bırakılan yere aşağıdaki kavramlardan hangisi getirilmelidir?

- A) fidye B) nisab C) öşür D) cizye

10. Aşağıdakilerden hangisi zekât verilmesi gereken mallar arasında yer almaz?

- A) Madenler
B) Tarım ürünleri
C) Ticaret malları
D) Temel ihtiyaç maddeleri

11. Aşağıdakilerden hangisi zekât verilecek kişilerdendir?

- A) Borçlular B) Anne ve baba
C) Çocuklar ve torunlar D) Varlıklı kimseler

12. Zekât verecek kişilerin dikkat etmesi gereken durumları konu edinen ayet aşağıdakilerden hangisidir?

- A) “Sadakalar Allah’tan bir farz olarak ancak yoksullara, düşkünlere, zekât toplayan memurlara, gönülleri İslam’a ısındırılacak olanlara, kölelere, borçlulara, Allah yolunda çalışıp cihat edenlere, yolcuya mahsustur...”
(Tevbe suresi, 60. ayet)
B) “Namazı tam kılın, zekâtı hakkıyla verin, rükû edenlerle beraber rükû edin.”
(Bakara suresi, 43. ayet)
C) “Ey iman edenler! Allah’a ve ahiret gününe inanmadığı hâlde malını gösteriş için harcayan kimse gibi başa kakmak ve gönül kırmak suretiyle yaptığınız hayırlarınızı boşa çıkarmayın...”
(Bakara suresi, 264. ayet)
D) “Onları, ticaret de alışveriş de Allah’ı anmaktan, namaz kılmaktan ve zekât vermekten alıkoymaz. Onlar, kalplerin ve gözlerin allak bullak olduğu bir günden korkarlar.”
(Nûr suresi, 37. ayet)

1. OTURUM

13. Allah'ın rızasını kazanmak için insanın kendisine verilen malların şükrünün bir gereği olarak Allah'ın emrettiği yerlere harcama yapması, bağışta bulunmasına denir.

Tanımı yapılan kavram aşağıdakilerden hangisidir?

- A) İnfak B) İhsan
C) İhlas D) İsâr

14. Kur'an-ı Kerim'de Medyen halkına ölçü ve tartıda adaletli olmaları konusunda uyarılarda bulunan peygamber aşağıdakilerden hangisidir?

- A) Hz. Lokman B) Hz. Şuayb
C) Hz. Yusuf D) Hz. Musa

15. "Hiçbir baba, çocuğuna güzel terbiyeden daha üstün bir hediye bırakamaz."

Bu hadis İslam'ın korunmasını istediği temel haklardan hangisi ile ilgilidir?

- A) Akıl B) Can C) Nesil D) Mal

16. Aşağıdaki bilgilerden hangisi Asr suresi ile ilgilidir?

- A) Adını Hz. Peygamber'in mensup olduğu kabile-
den almaktadır.
B) Amellerini gösteriş için yapan riyakâr insanlar
tasvir edilmektedir.
C) Allah'ın nimetlerini ve hesap gününü inkâr
edenlerden bahsedilmektedir.
D) Zamana yemin edilerek onun insan hayatında-
ki yeri ve önemi vurgulanmaktadır.

17. "Andolsun, Allah'ın Resulünde sizin için, Allah'a ve ahiret gününe kavuşmayı uman, Allah'ı çok zikreden kimseler için güzel bir örnek vardır."

(Ahzâb suresi, 21. ayet)

**Bu ayette altı çizili bölüm aşağıdaki kavramlar-
dan hangisi ile ifade edilmektedir?**

- A) Mekârim-i ahlak B) Üsve-i hasene
C) Eşref-i mahlûkât D) Ahsen-i takvim

18. • "Kişinin kalbinde iman ve küfür bir arada bulunmaz. Güvenilirlik ve hainlik de bir arada olmaz."
• "Müslüman, dilinden ve elinden Müslümanların emin olduğu kişidir."

Bu hadislerin ortak vurgusu aşağıdakilerden hangisidir?

- A) Tutumlu olmak B) Sabırlı olmak
C) Merhametli olmak D) Dürüst olmak

19. I. Doğru yolu göstermek için gönderilmesi
II. Değişikliğe uğramadan özgünlüğünü koruması
III. Son ilahi kitap olması
IV. Gönderildiği peygamberin dili ile vahyedilmesi

Numaralanmış ifadelerden hangileri Kur'an-ı Kerim'i diğer kutsal kitaplardan ayıran özelliklerdir?

- A) I ve II B) I ve IV
C) II ve III D) III ve IV

20. Kur'an-ı Kerim'in "iyi ile kötüyü, doğru ile yanlış birbirinden ayıran" anlamına gelen ismi aşağıdakilerden hangisidir?

- A) Furkan B) Zikr
C) Nûr D) Hâdi

TEST BİTTİ.

CEVAPLARINIZI KONTROL EDİNİZ.

CEVAP KÂĞIDI VE SORU KİTAPÇIĞI İLE İLGİLİ AÇIKLAMALAR

1. Cevap kâğıdınızdaki bilgilerin doğruluğunu kontrol ediniz ve cevap kâğıdınızı mürekkepli kalemle imzalayınız.
2. Cevap kâğıdı üzerinde kodlamalarınızı siyah kurşun kalemle yapınız.
3. Değiştirmek istediğiniz bir cevabı, yumuşak silgiyle cevap kâğıdını örselemeden temizce siliniz ve yeni cevabınızı kodlayınız.
4. Soru kitapçığının sayfalarını görevlilerin uyarıları doğrultusunda kontrol ediniz, baskı hatası var ise değiştirilmesini sağlayınız.
5. Soruların çözümü için size ayrıca boş kâğıt verilmeyecektir. Soru kitapçığının içindeki boş alanları soru çözümleri için kullanabilirsiniz.
6. Her sorunun dört seçeneğinden sadece biri doğrudur. Doğru seçeneği, cevap kâğıdınızın ilgili sütununa soru numarasını dikkate alarak yuvarlağın dışına taşırmadan kodlayınız. Soru kitapçığı üzerinde yapılan cevaplandırmalar dikkate alınmayacaktır.
7. Cevaplamaya istediğiniz dersin sorusundan başlayabilirsiniz. Cevabını bilmediğiniz sorular üzerinde fazla zaman kaybetmeden diğer sorulara geçiniz. Zamanınız kalırsa bu sorulara daha sonra dönebilirsiniz.
8. Yanlış cevaplarınız dikkate alınmadan sadece doğru cevaplarınız üzerinden puanlama yapılacaktır.
9. Soruları ve sorulara verdiğiniz cevapları, yanınızda götürmek amacıyla kaydetmeyiniz; hiçbir şekilde dışarı çıkarmayınız.
10. Sınav bitiminde soru kitapçığı ve cevap kâğıdını salon görevlilerine teslim ediniz.
11. Aday tarafından cevap kâğıdına yazılması veya işaretlenmesi gereken bilgilerde eksiklik ya da yanlışlık olması durumunda sorumluluk adaya ait olacaktır.

SALON GÖREVLİLERİNCE SINAV BAŞLAMADAN ÖNCE ADAYLARA YAPILACAK SON UYARILAR

- Soracağınız bir şey varsa şimdi sorunuz, sınav başladıktan sonra sorularınıza cevap verilmeyecektir.
- Başlama zilini bekleyiniz.

Hepinize başarılar dileriz.

(Salon başkanı başlama ve bitiş saatini tahtaya yazacaktır.)

Bu kitapçığın her hakkı saklıdır. Hangi amaçla olursa olsun, kitapçığın tamamının veya bir kısmının Millî Eğitim Bakanlığı Ölçme, Değerlendirme ve Sınav Hizmetleri Genel Müdürlüğünün yazılı izni olmadan kopya edilmesi, fotoğraflarının çekilmesi, bilgisayar ortamına alınması, herhangi bir yolla çoğaltılması, yayımlanması veya başka bir amaçla kullanılması yasaktır. Bu yasağa uymayanlar, doğabilecek cezai sorumluluğu ve kitapçığın hazırlanmasındaki mali külfeti peşinen kabullenmiş sayılır.

25 TEMMUZ 2020 TARİHİNDE YAPILAN
AÇIK ÖĞRETİM ORTAOKULU 2019-2020 ÖĞRETİM YILI 2. DÖNEM SINAVI
1. OTURUM CEVAP ANAHTARI

(550) TÜRKÇE – 5

1. D
2. B
3. C
4. A
5. B
6. B
7. C
8. D
9. A
10. B
11. C
12. B
13. C
14. A
15. B
16. C
17. D
18. B
19. D
20. C

(552) FEN BİLİMLERİ – 5

1. B
2. A
3. C
4. B
5. C
6. D
7. D
8. A
9. B
10. A
11. D
12. D
13. A
14. B
15. B
16. A
17. C
18. B
19. D
20. C

(634) İNGİLİZCE – 6

1. B
2. D
3. C
4. A
5. C
6. A
7. B
8. D
9. B
10. D
11. A
12. B
13. A
14. A
15. D
16. C
17. C
18. A
19. C
20. D

(634) FRANSIZCA – 6

1. C
2. C
3. D
4. B
5. D
6. C
7. A
8. B
9. D
10. C
11. B
12. C
13. C
14. B
15. A
16. D
17. C
18. D
19. B
20. A

(551) MATEMATİK – 5

1. B
2. D
3. A
4. D
5. B
6. B
7. D
8. C
9. A
10. A
11. C
12. B
13. C
14. C
15. A
16. D
17. D
18. C
19. B
20. C

(633) SOSYAL BİLGİLER – 6

1. D
2. B
3. A
4. C
5. D
6. A
7. A
8. B
9. C
10. B
11. D
12. B
13. A
14. C
15. D
16. C
17. B
18. D
19. A
20. C

(634) ALMANCA – 6

1. A
2. D
3. B
4. B
5. C
6. D
7. B
8. A
9. C
10. A
11. C
12. C
13. D
14. A
15. D
16. B
17. C
18. D
19. B
20. A

**(635) DİN KÜLTÜRÜ VE
AHLAK BİLGİSİ – 6**

1. B
2. A
3. C
4. D
5. B
6. A
7. C
8. D
9. A
10. B
11. C
12. D
13. C
14. B
15. A
16. B
17. B
18. C
19. A
20. D

25 TEMMUZ 2020 TARİHİNDE YAPILAN
AÇIK ÖĞRETİM ORTAOKULU 2019-2020 ÖĞRETİM YILI 2. DÖNEM SINAVI
1. OTURUM CEVAP ANAHTARI

(730) TÜRKÇE – 7

1. B
2. A
3. B
4. D
5. A
6. C
7. C
8. B
9. D
10. A
11. C
12. A
13. D
14. D
15. B
16. A
17. D
18. D
19. C
20. D

(732) FEN BİLİMLERİ – 7

1. D
2. D
3. B
4. A
5. B
6. B
7. C
8. A
9. D
10. B
11. A
12. D
13. C
14. C
15. B
16. A
17. D
18. C
19. D
20. A

(835) İNGİLİZCE – 8

1. C
2. A
3. C
4. D
5. B
6. A
7. B
8. A
9. B
10. D
11. C
12. B
13. A
14. C
15. D
16. D
17. B
18. C
19. A
20. D

(835) FRANSIZCA – 8

1. C
2. C
3. B
4. A
5. D
6. A
7. A
8. B
9. C
10. B
11. D
12. B
13. A
14. D
15. C
16. A
17. A
18. B
19. C
20. B

(731) MATEMATİK – 7

1. C
2. D
3. D
4. A
5. A
6. C
7. B
8. B
9. C
10. D
11. C
12. B
13. B
14. D
15. A
16. D
17. C
18. A
19. B
20. D

**(834) T.C. İNKILAP TARİHİ
VE ATATÜRKÇÜLÜK – 8**

1. D
2. B
3. A
4. A
5. D
6. C
7. B
8. D
9. A
10. C
11. B
12. A
13. D
14. B
15. D
16. B
17. A
18. C
19. C
20. D

(835) ALMANCA – 8

1. D
2. A
3. C
4. D
5. B
6. A
7. B
8. D
9. A
10. C
11. B
12. D
13. C
14. D
15. C
16. A
17. B
18. A
19. C
20. B

**(836) DİN KÜLTÜRÜ VE
AHLAK BİLGİSİ – 8**

1. A
2. C
3. B
4. A
5. D
6. B
7. D
8. C
9. B
10. D
11. A
12. C
13. A
14. B
15. C
16. D
17. B
18. D
19. C
20. A