

1.

1.

Gezegen	Güneş'e Uzaklığı (milyon km)	Kendi Etrafında Dönme Süresi	Güneş Etrafında Dolanma Süresi
Merkür	58	59 gün	88 gün
Venüs	108	243 gün	225 gün
Dünya	150	24 saat	365 gün
Mars	228	25 saat	687 gün
Jüpiter	778	9,8 saat	11.9 yıl

Tabloya bakarak aşağıdaki değerlendirmelerden hangisine ulaşılabilir?

- A) Gezegenlerin güneşe uzaklığı arttıkça kendi etrafında dönme süresi düzenli olarak azalmaktadır.
- B) Kendi etrafındaki dönme hızı en yavaş olan gezegen Jüpiter'dir.
- C) Venüs, Merkür'e göre Güneş'e yaklaşık 2 kat uzaklıkta iken, Güneş etrafındaki dolanma süresi yönüyle Merkür'den 4 kat yavaştır.
- D) Güneş'ten uzaklaştıkça gezegenlerin Güneş etrafındaki dolanma süreleri artmaktadır.

- A
- B
- C
- D



2.

2. Güneş tutulması ile ay tutulmasının ortak noktası aşağıdakilerden hangisinde verilmiştir?

- A) Dünya üzerinde dar bir alanda gözlenir.
- B) Dünya, Güneş ve Ay aynı doğrultuya geldiklerinde gerçekleşir.
- C) Uzun süre gözlenir ve çıplak gözle izlenebilir.
- D) Ay, Dünya'nın gölgesinde kalır.

- A
- B
- C
- D

3.

3. Gezegenler hangi gök cisminin etrafında dolanma hareketi yaparlar?

- A) Yıldız
- B) Uydu
- C) Dünya
- D) Asteroit

- A
- B
- C
- D



4.

4. Güneşin görülmediği bir resmi bilgisayarda açan Ayça Öğretmen, öğrencilere neler bildiğini sormuştur.

Buna göre, öğrencilerin verdiği cevaplardan hangisinin yanlış olduğu söylenebilir?

- A) Teleskopa ihtiyaç duymadan bu olayı gözlemleyebiliriz.
- B) Dünya'mızdaki bazı bölgelerin üzerine Ay'ın gölgesi düşmüştür.
- C) Bu olay Güneş tutulmasıdır ve sık olarak gerçekleşmez.
- D) Gece meydana gelir ve Dünya'nın her yerinden gözlenebilir.

A

B

C

D



5.

- 5.** – 6 halkası vardır
– Yüzey sıcaklığı en az olan gezegendir.
– Dünyadan yaklaşık 4 kat büyüktür.
– Güneş'e en uzak gezegendir.

Yukarıda bilgileri verilen gezegen aşağıdakilerden hangisi olabilir?

A) Venüs B) Uranüs C) Neptün D) Plüton

- A
 B
 C
 D



6.

6. Öğretmen fener, pinpon topu ve voleybol topu ile şekildeki düzeneği hazırlayıp, fenerin lambasını yakıyor.



Öğretmen bu etkinlik ile aşağıdakilerden hangisini öğretmek istemiştir?

- A) Ay tutulması B) Güneş tutulması
C) Ay'ın evreleri D) Mevsimlerin oluşumu

- A
 B
 C
 D



7.

7. Yaşam için gerekli oksijeni vücut içine almak ve oluşan karbondioksiti vücut dışına atmakla görevli sistem aşağıdakilerden hangisidir?

- A) Dolaşım
B) Destek ve Hareket
C) Boşaltım
D) Solunum

- A
 B
 C
 D

8.

8. Proteinlerin sindirimi hangi sindirim sistemi organlarında gerçekleşir?

- A) Ağız – Mide
B) Mide – Kalın bağırsak
C) Ağız – İnce bağırsak
D) Mide – İnce bağırsak

- A
 B
 C
 D



9.

- 9.** • Karın boşluğunda bulunur.
• Solunum sisteminin temel organıdır.
• Sağ ve sol yanımızda iki tanedir.
• Gaz alışverişinin gerçekleştiği alveolleri bulundurur.

Akciğerlerimiz ile ilgili verilen bilgilerden kaç tanesi doğrudur?

A) 1 B) 2 C) 3 D) 4

- A
 B
 C
 D



10.

- 10.** I. Koku alma sinirleri etkiyi beyne taşır.
II. Koku tanecikleri havayla burnumuza girer.
III. Cisimlerin kokusunu alırız.
IV. Burnumuzu ıslak tutan mukus sıvısında erir.
V. Eriyen tanecikler koklama hücrelerini uyarır.

Burnumuzun koku alması ile ilgili aşağıdaki sıralamalardan hangisi doğrudur?

- A) I – II – III – IV – V B) IV – II – I – III – V
C) II – IV – V – I – III D) III – II – IV – V – I

- A
 B
 C
 D



11.

11. Bir öğrenci soluk alma sırasında havanın izlediği yolu defterine aşağıdaki gibi yazmıştır.

Burun –Gırtlak –Yutak –Soluk Borusu –Akciğerler

Öğrenci, hangi iki yapının yerini değiştirirse yaptığı sıralama doğru olur?

- A) Burun – Yutak
- B) Yutak – Gırtlak
- C) Yutak – Soluk Borusu
- D) Soluk Borusu – Akciğerler

- A
- B
- C
- D



12.

12. Büyükbabam artık çok yaşlı ve hep hasta. Bugün yine çok kötü oldu ve acilen doktora götürdük. Büyükbabamı muayene eden doktor hastayı derhal diyaliz makinesine bağlamalıyız, dedi. Diyaliz lafını duyunca hemen doktora büyükbabamın X yapısını görevini yerine getirmiyor demek ki dedim.

Doktora X diye bahsettiğim yapı aşağıdakilerden hangisidir?

A) Kalp
C) Böbrek

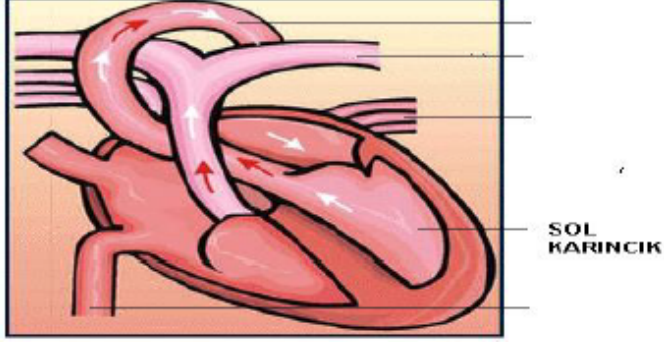
B) Mide
D) İnce bağırsak

- A
 B
 C
 D



13.

13. Aşağıdaki şekilde kalbin yapısı verilmiştir. Yapılan eşleştirmelerden hangisi yanlıştır?



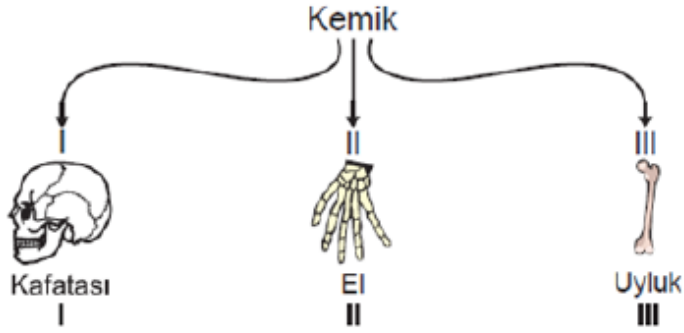
- A) aort – temiz kan
- B) akciğer atardamarı – temiz kan
- C) akciğer toplardamarı – temiz kan
- D) üst ana toplardamar – kirli kan

- A
- B
- C
- D



14.

14. Raziye, "Şekillerine göre kaç çeşit kemiğe sahibiz?" sorusunu, şekildeki gibi bir şema çizerek cevaplamak istemiştir.



Buna göre şemada numaralandırılmış yerlere hangi kemik türleri yazılmalıdır?

- | <u>I</u> | <u>II</u> | <u>III</u> |
|----------------|-------------|-------------|
| A) Kısa kemik | Yassı kemik | Uzun kemik |
| B) Kısa kemik | Uzun kemik | Yassı kemik |
| C) Yassı kemik | Kısa kemik | Uzun kemik |
| D) Yassı kemik | Uzun kemik | Kısa kemik |

- A
- B
- C
- D



15.

- 15.** – Kalp – Safra kesesi – Böbrekler
– Burun – Üretra – Üreter
– İnce bağırsak – Pankreas – İdrar kesesi

Yukarıda verilen organlardan kaç tanesi boşaltım sistemine aittir?

- A) 3 B) 4 C) 5 D) 6

- A
 B
 C
 D

16.

16. Aşağıdakilerden hangisi böbreklerin görevlerinden değildir?

- A) Kandaki üreyi süzmek
B) Sindirim atıklarını uzaklaştırmak
C) Nefronlar kandaki atıkları süzer
D) Vücudun ve su ve tuz dengesini sağlamak

- A
 B
 C
 D



17.

17. Kan hücrelerinin görevleri aşağıdakilerden hangisinde doğru olarak verilmiştir?

	<u>Alyuvar</u>	<u>Akyuvar</u>	<u>Kan pulcuklar</u>
A)	Oksijen taşır	Vücut savunması	Kanın pıhtılaşması
B)	Kanın pıhtılaşması	Vücut savunması	Oksijen taşır
C)	Oksijen taşır	Kanın pıhtılaşması	Vücut savunması
D)	Vücut savunması	Oksijen taşır	Kanın pıhtılaşması

- A
- B
- C
- D

18.

18. A şehri ile B şehirleri arası 250 km'dir. Bu iki – şehrin arasını 5 saatte almak isteyen bir araç saatte ortalama kaç km/saat hızla gitmelidir?

- A) 30 B) 35 C) 40 D) 50

- A
- B
- C
- D



19.

19. Aşağıda kaslarla ilgili olarak verilen bilgilerden hangisi yanlıştır?

- A) Kalp kası sürekli çalışır ve yorulmaz.
- B) Mide kası sürekli çalışırsa yorulur.
- C) Bacak kaslarımız isteğimizle çalışır.
- D) Bacak kaslarımız sürekli çalışırsa yorulur.

- A
- B
- C
- D



20.

20. Kan bađışını 18 – 65 yař arası sađlıklı ve 50 kg üzerindeki kiřiler yapabilir. Kan bađıřı, kan veren kiřilerin kemik iliđinin yađlanması engeller. Bař ađrısına, tansiyona ve yorgunluđa iyi gelir. Vücutta yeni kan hücreleri yapılmasını sađlar.

Bu anlatımda kan bađıřı ile ilgili ařađıdakilerden hangisine yer verilmemiřtir?

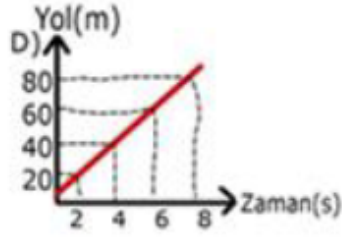
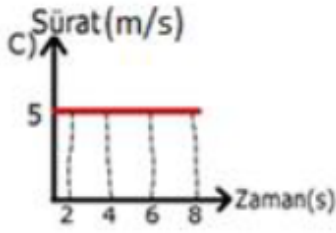
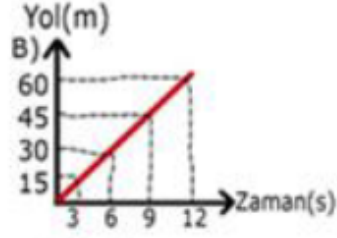
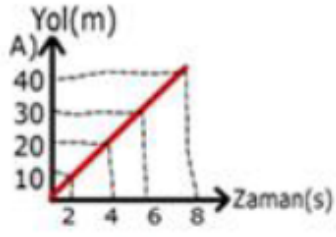
- A) Vücutumuza faydaları
- B) Sađlıđımız üzerinde etkileri
- C) Toplum ađısından önemi
- D) Kimlerin yapabileceđi

- A
- B
- C
- D



21.

21. Aşağıda grafikleri verilen hareketlilerden hangisinin sürati diğerlerinden farklıdır?



- A
- B
- C
- D



22.

22. Aşağıdaki tabloda mekanik ve kimyasal sindirim yapılan yerler ve sindirim türleri verilmiştir.

	Yer	Kimyasal Sindirim	Mekanik Sindirim
I	Mide	-	+
II	Yemek borusu	+	+
III	İnce bağırsak	+	+
IV	Ağız	+	-

(+ : Görülür , - : Görülmez)

Buna göre, tabloda verilen bilgilerden hangileri yanlıştır?

A) Yalnız I
C) II ve IV

B) I ve II
D) I, II ve IV

- A
 B
 C
 D



23.

23.



Çiğdem öğretmen nefes verme ile ilgili şekildeki posteri hazırlıyor.

Boş kutulara aşağıdakilerden hangisini yazarsa yanlış bilgi vermiş olur?

- A) Diyafram düzleşir.
- B) Akciğerlerin hacmi azalır
- C) Göğüs kafesi daralır.
- D) Dışarıya karbondioksit verilir.

- A
- B
- C
- D



24.

24. Proteinlerin kimyasal sindirimi ilk kez aşağıdaki sindirim sistemi organlarının hangisinde başlar?

A) Kalın bağırsak
C) İnce bağırsak

B) Ağız
D) Mide

- A
 B
 C
 D

25.

25. Vücudumuzda bulunan aşağıdaki kaslardan hangisi kırmızı renklidir?

A) Mide kası
C) Boyun kası

B) Böbrek kası
D) İdrar torbası kası

- A
 B
 C
 D

Sınavın Sonuna Geldiniz.

Cevaplarınızı kontrol edin ya da
Sınavı Bitirmek için GÖNDER tuşuna basınız.

