

6. Sınıf Deneme Sınavı

Sosyal Bilgiler Testi

Bu bölümde 25 adet soru bulunmaktadır.



1. İpek Yolu, iki bin yıldır pek çok ülkeden geçerek Asya'dan Avrupa'ya uzanan bir köprü olmuştur. Bu köprüden sadece mallar değil, kültürler ve insanlar da geçmiştir. Zenginliğin ve bilginin taşındığı bu yol, kontrolünü elinde tutan devletlere ekonomik, askeri, kültürel ve siyasi imkânlar sağlamıştır.

Yukarıdaki paragrafta, İpek Yolu'nun hangi özelliğine değinilmemiştir?

- A) Devletler arası savaşa neden olmasına
- B) Farklı coğrafyalardan geçişine
- C) Kültür köprüsü oluşuna
- D) Ekonomik değerine

- A
- B
- C
- D



2. Türkiye Selçukluları Döneminde Türklerin siyasal mücadeleleri ve kültürel faaliyetleri Anadolu'nun Türkleşme sürecine önemli katkılar sağlamıştır.

Türkiye Selçukluları Devleti döneminde görülen aşağıdaki faaliyetlerden hangisinin Anadolu'nun Türkleşmesinde etkili olduğu söylenemez?

- A) Miryokefalon Savaşı ile Bizans'ın yenilmesi
- B) Haçlı Seferlerine karşı Anadolu'nun savunulması
- C) Venediklilerle ticaret antlaşmaları imzalanması
- D) Bilimsel, sosyal ve ekonomik amaçlı mimari eserlerin yapılması

- A
- B
- C
- D



- 3.** – Bizans'ın Türklere karşı saldırılarını sona erdiren, Anadolu'nun Türk yurdu olduğunu kesinleştiren savaştır.
- Bu savaştan sonra Anadolu Selçuklu devleti iyice zayıflamış ve Moğol himayesine girmiştir.

Yukarıdaki savaşlar hangi seçenekte doğru verilmiştir?

- A) Malazgirt – Miryakefalon
B) Pasinler – Yassı çemen
C) Miryakefalon – Köseadağ
D) Malazgirt – Köseadağ

- A
 B
 C
 D



4. Ülkemizde Sosyal Bilimlerin gelişmesine önem veren Mustafa Kemal Atatürk ya bizzat kuruluşunu sağlayarak ya da teşvik ederek okul, kurum ve kuruluşların açılmasını sağlamıştır.

Aşağıdakilerden hangisi Sosyal Bilimlerin gelişmesini sağlayan kurumlardan biridir?

- A) Türk Standartları Enstitüsü Kurumu
- B) Etibank
- C) Maden Tetkik Arama Enstitüsü
- D) Dil ve Tarih-Coğrafya Fakültesi

- A
- B
- C
- D



5. İslamiyet'in Hindistan da yayılmasını sağlayan devlet aşağıdakilerden hangisidir?

A) Büyük Selçuklu Devleti
C) Emeviler

B) Gazneliler
D) Karahanlılar

- A
 B
 C
 D



6. Çinliler ve Moğollar birleşerek Türkleri bozguna uğrattılar. Kurtulabilenler bir dağa kaçtı. Ortasında otlakları, ağaçları, nehirleri ve gölleri olan bir ovada yaşamaya başladılar. Zamanla sayıları çoğaldı. Buradan çıkmak için dağın içindeki demir madenini eriterek yol açtılar.

Okuduğunuz bölüm hangi Türk destanına ait olabilir?

A) Göç

B) Manas

C) Ergenekon

D) Türeyiş

A

B

C

D



7. Aşağıdakilerden hangisi sorunlarımızın çözümü için kullanacağımız yöntemlerden birisi olamaz?

- A) Yetkili kurumlara başvurarak çözmeye çalışmak
- B) Sorunla ilgili dilekçe vermek
- C) Sorunu görmezden gelmek
- D) Bakanlık hatlarını arayarak yardım istemek

- A
- B
- C
- D

8. Aşağıdakilerden hangisi üyesi olduğumuz grupta üstlendiğimiz görevlere verilen addır?

- A) Birey B) Rol C) Sorumluluk D) Kurum

- A
- B
- C
- D



9. Sosyal Bilgiler dersinde anlatılan “kişi dokunulmazlığı” konuları arasında aşağıdakilerden hangisi yer almaz?

- A) Seyahat hürriyeti
- B) Seçme-seçilme hürriyeti
- C) Din hürriyeti
- D) Özel hayata müdahale hürriyeti

- A
- B
- C
- D



11. Ordusunda onlu sistemi uygulayan ilk Türk hükümdarı aşağıdakilerden hangisidir?

A) Bilge Kağan
C) Kül Tigin

B) Mete Han
D) Bumin Kağan

- A
 B
 C
 D

12. Türk resminin bugüne kadar bilinen en eski örneklerini oluşturan duvar resimleri ve minyatürler, Türk topluluklarından hangisinin döneminden kalmıştır?

A) Hunlar
C) Uygurlar

B) Köktürkler
D) Avarlar

- A
 B
 C
 D



13. Aşağıdakilerden hangisi bilimsel arařtırmalarda kullanılan yöntemlerden biridir?

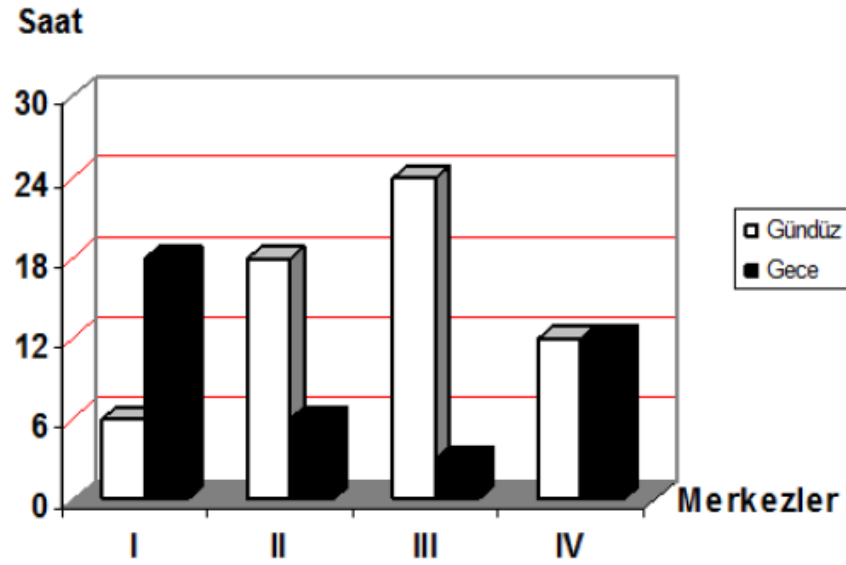
- A) Okuma yazma öğrenme
- B) Okul açmak
- C) Anket yapma
- D) Gazete satma

- A
- B
- C
- D



- 14.** 21 Aralık tarihinde güneye doğru gidildikçe gündüz süresi uzar, gece süresi kısalır.

Aşağıdaki grafikte 21 Aralık günü dört farklı merkezde gece ve gündüz sürelerinin uzunlukları verilmiştir.



Buna göre, hangi merkezin Güney Kutup Noktası'na daha yakın olduğu söylenebilir?

- A) I B) II C) III D) IV

- A
 B
 C



D

15.



Yukarıdaki haritada aşağıdaki kıtalardan hangisinin Hint Okyanusu'na kıyısı yoktur?

- A) Afrika
B) Güney Amerika
C) Avustralya
D) Asya

 A B C D

16. – Türk çocuğu atalarını tanıdıkça daha büyük işler yapmak için kendisinde kuvvet bulacaktır.

– Geçmişini bilmeyen milletler başka milletlere esir olurlar”

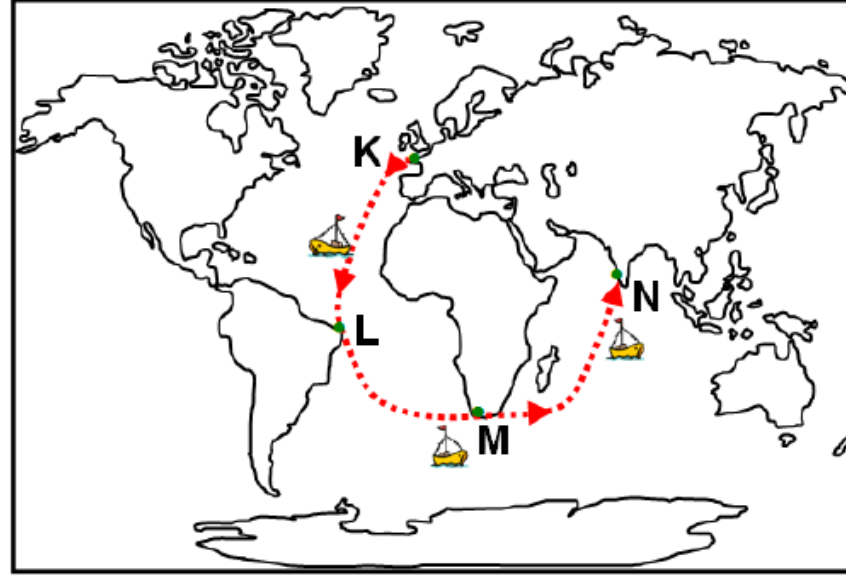
Atatürk, bu düşüncelerine uygun olarak aşağıdakilerden hangisini kurmuştur?

- A) Türk Tarih Kurumu
- B) Hukuk Fakültesi
- C) Anadolu Medeniyetleri Müzesi
- D) Türk Standartları Enstitüsü

- A
- B
- C
- D



17. Aşağıdaki haritada, bir geminin yolculuk boyunca takip ettiği yollar gösterilmiştir. K limanından yola çıkan geminin yolculuğu, L ve M limanlarına uğradıktan sonra N limanında sona ermiştir.



Buna göre, geminin yolculuğu ile ilgili aşağıdakilerden hangisi söylenemez?

- A) Atlas ve Hint Okyanusu'ndan geçmiştir.
 B) Yolculuk, Okyanusya Kıtası'nda sona ermiştir.
 C) Güney Amerika ve Afrika kıtalarına uğramıştır.
 D) Yolculuk boyunca Büyük Okyanus'tan geçmemiştir.

A

B



- C
○ D

18. Bilimsel araştırmanın ilk basamağı aşağıdakilerden hangisidir?

- A) Konuyu belirlemek
B) Araştırılacak yeri belirlemek
C) Varsayımları belirlemek
D) Dipnotları göstermek

- A
○ B
○ C
○ D



19. Aşağıdakilerden hangisi sivil toplum kuruluşlarının özellikleri arasında gösterilemez?

- A) Amaçları toplumsal sorunları çözmektir
- B) Üyeleri gönüllülük esasına göre çalışırlar
- C) Yasalara uygun olarak faaliyet yürütürler
- D) Hizmetleri karşılığında para alırlar

- A
- B
- C
- D



20. İlk Türk devletlerinde, Türklerin genellikle çadırda yaşamaları ve hayvancılıkla uğraşmaları aşağıdakilerden hangisinin göstergesidir?

- A) Ticaretle ilgilendiklerinin
- B) Yerleşik hayata geçtiklerinin
- C) Tarımsal faaliyetlerle uğraştıklarının
- D) Göçebe yaşam tarzını benimsediklerinin

A

B

C

D



21. Erdem namazın hazırlık şartlarını tamamladıktan sonra sabah namazını kılmak için tekbir getirir. Ayaktayken Sübhâneke duasını, Euzü Besmele, Fâtiha suresini ve zammı sureyi okur. Sonra tekbir getirerek secdeye gider. İki kez secde ettikten sonra tekrar ayağa kalkar. Fâtiha suresini ve zammı sure okur...

Verilen metne göre Erdem, namazın kılınış şartlarından hangisini yerine getirmemiştir?

A) İftitah Tekbiri
C) Kıraat

B) Kıyam
D) Rükû

- A
 B
 C
 D



22. Allah birdir ve Muhammed onun kulu ve elçisidir. Ey insanlar! Sizin eşleriniz üzerinde haklarınız vardır. Onların da sizin üzerinizde hakları vardır. Onlara karşı iyi davranın. Ey insanlar! Kanlarınız ve mallarınız, dokunulmazdır. Ey müminler! Size iki şey bırakıyorum ki onlara sımsıkı sarıldıkça yanlış yola sapmazsınız. Onlar Allah'ın Kitabı ve benim sünnetimdir...(Veda Hutbesi'nden)

Aşağıdaki evrensel mesajlardan hangisi yukarıdaki metinde yer almaz?

- A) Kadın ve erkeklerin birbirlerine karşı sorumlulukları vardır.
- B) Namazlarınızı aksatmayınız.
- C) Bize doğru yolu gösterecek, Kur'an ve Sünnettir.
- D) Can ve mal güvenliği güvence altındadır.

- A
- B
- C
- D



23. Aşağıdaki olaylardan hangisi tarihi itibariyle en son gerçekleşmiştir?

A) Veda Hutbesi
C) Hicret

B) Mekke'nin Fethi
D) İlk Vahyin Gelişi

- A
 B
 C
 D



24. Kur'an'da Hz. Lokman'ın oğluna verdiği öğütler anlatılır: "Yavrucuğum, namazını özenle kıl, iyi olanı emret, kötü olana karşı koy, başına gelene sabret. İşte bunlar, kararlılık gerektiren işlerdendir." (Lokman suresi, 17. ayet)

Aşağıdakilerin hangisi Hz. Lokman'ın oğluna öğütlerinden biri değildir?

- A) Zorluklara katlanmak
- B) Kötülüklerle göz yummak
- C) Namazı dikkatli kılmak
- D) İyiliği yaygınlaştırmak

- A
- B
- C
- D



25. Aşağıdaki namazlardan hangisi hükmü yönüyle diğerlerinden farklıdır?

A) Cuma namazı
C) Teravih namazı

B) Sabah namazı
D) Akşam namazı

- A
 B
 C
 D

Sosyal Bilgiler Testi Sona Ermıştır.

Sonraki bölüme geçmek için aşağıdaki SONRAKİ butonu tıklayınız.

Geri

Sonraki

Sayfa 3 / 5

Google Formlar üzerinden asla şifre göndermeyin.

Bu içerik Google tarafından oluşturulmamış veya onaylanmamıştır. [Kötüye Kullanımı Bildirme](#) - [Hizmet Şartları](#) - [Gizlilik Politikası](#)

Google Formlar

