

ALTINÇAĞ ORTAOKULU
2019 – 2020 EĞİTİM ÖĞRETİM YILI
6. SINIF İOKBS DENEME SINAVI –8

TÜRKÇE TESTİ

1. Benim çocukluğumda Çamlıca denilen bir yer vardı. Orası hâlâ var ama benim bildiğim Çamlıca değil. Benim çocukluğumun Çamlıca'sı mamurdu, şendi, kalabalıktı. Uçsuz bucaksız bahçelerin içinde kocaman köşkler, iki dudağın arasına değer değmez çatlayan iri taneli bal gibi çavuş üzümü bağları... Yeşilliğini hiçbir mevsim kaybetmeyen kırlar, çağıl çağıl akan tatlı su pınarları... Daha nice güzellik... Çamlıca işte o Çamlıca'ydı.

Bu parçada aşağıdakilerin hangisinden söz edilmiştir?

- A) Çamlıca'nın İstanbul'daki güzel semtlerden biri olduğundan
B) Çamlıca'nın zamanla değiştiğinden
C) Çamlıca'nın doğal güzellikleriyle öne çıktığından
D) Çamlıca'nın tatil için ideal bir yer olduğundan
2. Eski çocukların eski gecelerinden kalma bir anıdır idare lambaları ya da yaygın adıyla gaz lambaları. Evin annesi, dadısı veya hizmetçisi, geceleri çocuklara bakmak için uyandığında yollarını bulmalarını sağlayan, evlerini aydınlatan, uyuyanların başuçlarında en azından "idareten" bir aydınlık veren gaz lambaları, günümüzde daha çok aksesuar veya koleksiyon amaçlı olarak kullanılıyor.

Bu parçadan gaz lambalarıyla ilgili olarak aşağıdakilerden hangisine ulaşamaz?

- A) Farklı bir adla da anıldığına
B) Eskiden, aydınlatmada kullanıldığına
C) Çocuklar tarafından çok sevildiğine
D) Günümüzde süs veya koleksiyon amacıyla tercih edildiğine
3. Aşağıdaki cümlelerin hangisinde altı çizili sözcük mecaz anlamda kullanılmıştır?
- A) Bu sabah hepimiz erkenden kalktık.
B) Yeni okuluna alışmakta güçlük çekmedi.
C) İleride çocukların haykırıışları duyuluyordu.
D) Kadının hâli, herkesin yüreğini parçalamıştı.

4. Aşağıdaki cümlelerin hangisinde altı çizili sözcük yapım eki almamıştır?

- A) Güneşli havalarda parklara giderdi.
B) Evde kimse yoksa benim yanıma gel.
C) Dün akşam odanın kapısı açık kalmış.
D) Dedem artık iyice yaşlanmış.

5. (1) Her mevsim bir başka güzeldir Istranca Dağları. (2) Yaz aylarında yemyeşil olan ormanlar, sonbaharda kızıla ve sarıya boyanır. (3) İlkbaharda çiçeklerin açmasıyla her yer mor, pembe, sarı renklere bürünür. (4) Sümbüller, papatyalar ve kıpkırmızı gelincikler sanki yer kapmak için birbiriyle yarışır.

Numaralanmış cümlelerin hangisinde cansız varlıklara insana ait özellikler yüklenmiştir?

- A) 1 B) 2 C) 3 D) 4

6. 1. Acaba Toros Dağları'ndan mı geldi, yoksa daha yakındaki Iğaz'dan mı?
2. Bu yolun sonunda ve derenin başında bir ardıç vardır, ilk durağım onun altıdır.
3. Gövdesi iki bilek kalınlığını, bir buçuk adam boyunu aşmayan fakat en az birkaç yüz yaşında olan bu ihtiyar ardıcın altında biraz eyleşir; onunla hâlleşir, onun nereden geldiğini düşünürüm.
4. Hacıkadın'a ben Keçiören yolundan giderim.

Numaralanmış cümleler bir paragraf şeklinde düzenlendiğinde sıralama nasıl olur?

- A) 4 – 2 – 3 – 1 B) 1 – 3 – 2 – 4
C) 2 – 4 – 1 – 3 D) 4 – 1 – 2 – 3

7. Bir arkadaşıma, çok beğendiğim bir kitabı okumasını önermişim. "Okumam." diye kesti attı. Sebebini sordum, sonunu biliyormuş; bilince de artık okumasına gerek yokmuş. Aslında kitabın sonunu da okumamış, sadece birinden duymuş. Ne yanlış bir düşünce! Biz kitapları sonunda ne olacağını öğrenmek için mi okuyoruz? İnsanı zenginleştiren, kitap okuma sürecidir, kitabın sonunda ne olduğunu öğrenmek değil.

Bu parçada eleştirilen durum aşağıdakilerden hangisidir?

- A) Gençler arasında kitap okuma alışkanlığının olmaması
B) İnsanların, kitap seçiminde titiz davranmaması
C) İnsanların sonunu bildikleri kitapları okumak istememeleri
D) Kitap okumanın boş zamanlarda yapılacak bir iş olarak görülmesi

8. (1) Burun akıntısı solunum yollarının koruyucu mekanizmalarındandır. (2) Yaşamak için ihtiyaç duyduğumuz havayı doğal olarak temizleyen ve vücut tarafından üretilen bir maddedir. (3) Büyük kısmı su olup burun mukozasındaki bezler tarafından üretilir. (4) Burna gelen mikroorganizmaları yok eden maddeler içerir.

Numaralanmış cümlelerden hangisi amaç – sonuç cümlesidir?

- A) 1 B) 2 C) 3 D) 4

9. (1) Yazın Ankara'nın tepeleri boz, dereleri yeşildir. (2) Çünkü dereler kuytudur. (3) Yazın sulak, kışın ılık olurlar. (4) Ankara derelerinin en güzeli Hacıkadın Deresi'dir. (5) Ben Hacıkadın'ı bir kış pazarı görmüş, onun kış hâlini bile sevmiştim.

Bu parçada numaralanmış cümlelerden hangilerinde yazar, kişisel görüşlerine yer vermiştir?

- A) 1 – 2 B) 2 – 5
C) 3 – 4 D) 4 – 5

10. **K:** Hatırlayabilseydim sahaf sahaf dolaşıp o kitabı buluncaya dek arardım. Çünkü bana okuma eyleminin ciddiyetini aşıl原因an kitaptı o.

L: Cin Ali kitaplarını saymazsak gerçek manada okuduğum ilk kitabın hangisi olduğunu hatırlamayı çok isterdim.

M: Sanırım birçok insan arada bir kendi okuma serüveninin hangi kitapla başladığını merak ediyordur. Ama ne yazık ki her sorgulayıştta benim gibi eli boş dönüyordur.

K, L, M paragrafları tek bir metnin giriş, gelişme ve sonuç bölümleridir.

Aşağıdakilerden hangisinde bu harfler "giriş, gelişme, sonuç" şeklinde sıralanmıştır?

- A) K, L, M B) L, M, K
C) L, K, M D) M, K, L

11. "Say-" fiiline aşağıdaki eklerden hangisi getirilirse sözcüğün anlamı "saygı gören, hatırı sayılır kimse" olur?

- A) – gı B) – ım
C) – ış D) – gın

12.

Sözcük	Eş Anlamlısı	Zıt Anlamlısı
▲	Doğal	Yapay
Islak	■	Kuru
İhtiyar	Yaşlı	●

Yukarıdaki tabloda sembolle gösterilen yerlere yazılması gereken sözcükler hangi seçenekte doğru verilmiştir?

- A) Tabii Nemli Bebek
B) Suni Ilık Çocuk
C) Tabii Yaş Genç
D) Yaş Tabii Genç

13 ve 14. soruları aşağıdaki metne göre yanıtlayın.

Bir merdivenin basamaklarının hep birbirine benzeyeceğini düşünürdüm. Hepsi de aynı yükseklikte olur, derdim. Fakat bizim evin yakınlarındaki bir merdivenin basamaklarını görünce basamakların yüksekliğinin birbirinden çok farklı olabileceğini anladım. Basamakların biri diğerinden bir iki kat daha uzun olabiliyordu.

Hayat da bu merdivenler gibidir. Bunu anladığımda daha önce yaptıklarım çok pişman oldum. Hayat çıkılması gereken, zaman zaman ikiye ayrılan ve bize bu ayrımlardan birini seçtiren bir merdiven olarak insanın karşısına dikiliyor. Bu basamaklardan çoğu alçak da olsa birdenbire karşımıza yüksek basamaklar da çıkıyor; bunlar, insanın tökezlemesine, bazen düşmesine hatta bazen kendisini yaralamasına neden oluyor.

13. **Bu metinde anlatılanlara göre yazar için aşağıdakilerden hangisi söylenebilir?**

- A) Kararsız bir kişiliği vardır.
B) Kendine güvenmektedir.
C) Bazı düşüncelerinde yanıldığını anlamıştır.
D) Güçlükler karşısında yılmamıştır.

14. **Bu metinde altı çizili sözle anlatılmak istenen aşağıdakilerden hangisidir?**

- A) Kötü sayılabilecek olayların iyi yönlerinin de olduğu
B) Yaşananlardan ders çıkarmak gerektiği
C) İnsanın ümidini hiçbir zaman yitirmemesi gerektiği
D) İnsanın zaman zaman güçlüklerle karşılaşabileceği

15. Daha önce bir avuç insanın uğraşı olan bu çalışmalar, günümüzde hem kazı alanında hem de laboratuarlarda çok sayıda uzmanın katılımıyla gerçekleştirilmektedir.

Bu cümledeki “bir avuç insanın uğraşı olmak” sözüyle anlatılmak istenen aşağıdakilerden hangisidir?

- A) Döneminde yeterince ilgi gören bir iş olması
B) Az sayıda insanın emek verdiği bir iş olması
C) Çok sayıda çalışanın ilgileniyor olması
D) Birçok yetenekli insanın bir arada çalışması

16. (---) Gülümseme, her şeyden önce kişiye huzur ve güven verir. Huzurlu olan kişi de doğal olarak başkalarına karşı güler yüzlü olur ve iletişim kurar. Yüzünden gülümsemesi eksik olmayanlar, her zaman neşelerine neşe katar ve olumsuzluklardan pek etkilenmezler. Böyleleri yüzlerindeki tebessüm sayesinde çevrelerine sevgi ve mutluluk dağıtırlar.

Parçanın başına düşüncenin akışına göre aşağıdakilerden hangisi getirilebilir?

- A) Toplum huzuruna katkı sağlamak herkesin görevidir.
B) Kendi sorumluluklarının bilincinde olan biri kendisine söz söyletmez.
C) Aşırı gurur, insanın önünü görmesini engeller, başarısını azaltır.
D) Gülümsemenin insana pek çok faydası vardır.

17. Bu oda içinde yaşayan gencin boyu; Hasan Bey gibi uzun, o da Hasan Bey gibi yaşca ellisiyle altmışı arasında, o da dinç, o da uzun bıyıklı yalnız Hasan Bey kumral, genç ise esmerce, Hasan Bey çakır denecek kadar mavi gözlüdür. Hasan Bey'in ağzında dişleri tamamdır.

Parçada altı çizili sözcüklerden hangisinin yazımı yanlıştır?

- A) gencin
B) Hasan Bey
C) yaşca
D) ağzında

18. (1) Küçükken en büyük eğlencem, resimli kitapların yapraklarını çevirmektir. (2) Her resimli sayfa, beni dakikalarca oyalardı. (3) Resim yapmayı öteden beri çok isterdim. (4) Diyebilirim ki resimle anlatılan hayatı, o zaman ben gerçek hayattan daha çekici bulurdum.

Numaralanmış cümlelerden hangisi düşüncenin akışını bozmaktadır?

- A) 1
B) 2
C) 3
D) 4

19.

İsimden İsim Türeten Ek	İsimden Fil Türeten Ek	Filiden İsim Türeten Ek	Filiden Fil Türeten Ek
balıkçı	hazırla	kırıcı	(3)
yazlık	hızlan	(2)	yazdır
telefoncu	(1)	okul	çözül

Buna göre 1, 2 ve 3 numaralı bölümlere hangi seçenekte verilen sözcükler getirilmelidir?

- 1 2 3
A) yaşa kaçak sordur
B) söylet solgun yüzgeç
C) davulcu borçlu sevimli
D) kızgın coşku bilgi

20. Dilimizde deyimler değişik anlamlarda kullanılır: Bir işi becerememek anlamında “koltukları kabarmak” deyimini, önemsiz bir olayı büyütme anlamında “pireyi deve yapmak” deyimini, elde ettiği başarıyla gururlanıp böbürlenmek anlamında “eline yüzüne bulaştırmak” deyimini, çok şaşırma anlamında “gözlerine inanmamak” deyimini kullanılır.

Yukarıdaki açıklamada deyim ve anlamları ile ilgili yapılan yanlışlığı düzeltmek için hangi deyimlerin yer değiştirmesi gerekir?

- A) koltukları kabarmak – eline yüzüne bulaştırmak
B) pireyi deve yapmak – eline yüzüne bulaştırmak
C) koltukları kabarmak – gözlerine inanmamak
D) pireyi deve yapmak – gözlerine inanmamak

21. Kalbim yine üzgün seni andım da ansızın Geçtim yine dün eski hazan bahçelerinden Üzgün ve kırılmış gibi en ince yerinden Geçtim yine dün eski hazan bahçelerinden

Şiirde altı çizili sözcüklerden hangisi yapım eki almamıştır?

- A) Kalbim
B) Kırılmış
C) Ansızın
D) Üzgün

22. Yaslanmış yatar şu yamaçta köyüm
Özlemi var gönlümde düğüm düğüm
Kınalı keklğim, ah o güzel köyüm
Ah ne güzeldir benim şirin köyüm

Bu dizelerin şairi için aşağıdakilerden hangisi kesinlikle söylenebilir?

- A) Ailesini çok sevdiği
B) Köyüne özlem duyduğu
C) Doğal güzelliklere düşkün olduğu
D) Köyünün tanıtımı için çaba harcadığı

23. Aşağıda yay ayrıçla belirtilen yerlerin hangi-
sinde kesme işareti (‘), kısa çizgi (-), virgül (,) ve nokta (.) işaretlerinden herhangi biri kullanı-
lamaz?

- A) Balıkesir () Karabük arası otobüsle on saat sürer.
B) Konya () lı bir arkadaşım bir sohbette bana, “İnsanlara güvenin.” demişti.
C) Sınava çok çalıştım () sınav için elimden geleni yaptım.
D) Bütün bunları niçin yaptığımı biliyorum ()

24. Atalarımız “Dostunu söyle, sana kim olduğunu söyleyeyim.” demişlerdir. Çünkü biz, kendimize benzer kimselerle dost oluruz. Dostlarımızla, arkadaşlarımızla az çok benzer huy ve alışkanlıklarımız vardır. Zaten öyle olmasaydı dost ve arkadaş olamazdık.

Parçanın ana fikri aşağıdakilerden hangisidir?

- A) Toplumsal ilişkilerde insanlar birbirini etkiler.
B) Dostluk ve arkadaşlık vazgeçilmez değerlerdir.
C) İnsanlar, dostsuz yaşayamaz.
D) Ortak özelliklerimizin olduğu insanlarla yakın ilişkiler kurarız.

25. Açık pencereden içeri giren rüzgâr ortama hoş bir koku yaydı.

“Açık” sözcüğünün bu cümlede ifade ettiği anlam aşağıdakilerden hangisidir?

- A) Açılmış, kapalı olmayan, kapalı karşıtı
B) Engelsiz, serbest
C) Çalışır durumda olan
D) Gizliliği olmayan, olduğu gibi görünen

MATEMATİK TESTİ

1. 75000 sayısının üslü sayı olarak gösterimi aşağıdakilerden hangisinde doğru olarak verilmiştir?

- A) $75 \cdot 10^3$ B) $75 \cdot 10^2$
C) $75 \cdot 10^4$ D) $75 \cdot 10^5$

2. $(250 + 5 \times 10^2) : 5^3 - 3 \cdot 2$

işleminin sonucu kaçtır?

- A) 0 B) 1 C) 2 D) 3

3. Üç basamaklı rakamları farklı en küçük sayı ile iki basamaklı rakamları farklı en büyük sayının farkı kaçtır?

- A) 4 B) 5 C) 6 D) 7

4. $3^3 + 7^2 - 4^2$ işleminin sonucu kaçtır?

- A) 56 B) 58 C) 60 D) 72

5. Bilgi: Verilen büyük bir sayıyı üslü olarak yazmak istediğimizde; sayıyı aşağıda verildiği gibi asal çarpanlarına ayırıp sonra üslü olarak yazarız.

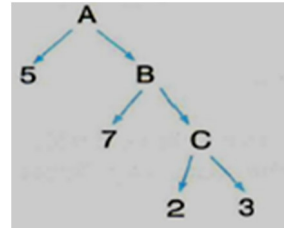
Örneğin 72 sayısını üslü olarak,

$$\begin{array}{r|l} 72 & 2 \\ 36 & 2 \\ 18 & 2 \\ 9 & 3 \\ 3 & 3 \\ 1 & \end{array} \quad 72 = (2 \cdot 2 \cdot 2) \cdot (3 \cdot 3) = 2^3 \cdot 3^2 \text{ şeklinde yazarız.}$$

Buna göre, 108 sayısının üslü olarak yazılışı aşağıdakilerden hangisidir?

- A) $2^4 \cdot 3^2$ B) $2^3 \cdot 3^4$
C) $2^2 \cdot 3^3$ D) $2^3 \cdot 3^3$

6.



Yukarıdaki çarpan ağacına göre, $A + B + C$ kaçtır?

- A) 258 B) 49 C) 356 D) 56

7. Erzurum'da soğuk bir kış gününde dışarıdaki hava sıcaklığı sıfırın altındadır.

Buna göre, bu yerdeki hava sıcaklığı aşağıdakilerden hangisi olabilir?

- A) -35°C B) 0°C C) 10°C D) 25°C

8. Beş yarışmacının katıldığı bir koşu yarışmasında birinci koşucu yarışı 180 saniyede, diğer dört yarışmacı ise üçer saniye aralıklarla yarışmayı bitirmişlerdir.

Buna göre, beşinci olan yarışmacı koşuyu kaç saniyede bitirmiştir?

- A) 186 B) 189 C) 192 D) 195

9. A kabında 45 litre süt, B kabında 48 litre süt, C kabında 60 litre süt vardır. Bu sütlerin tamamı birbirine karıştırılmadan eşit hacimli şişelere doldurulacaktır.

A kabındaki süt için en az kaç şişe gerekir?

- A) 15 B) 16 C) 17 D) 18

10. 17,835 ondalık kesrindeki 5 rakamı hangi basamakta bulunmaktadır?

- A) Binde birler B) Birler
C) onlar D) onda birler

11.

-100	-1	-232	-12
------	----	------	-----

Nuran'ın elinde yukarıdaki dört kart vardır ve bu kartların üzerinde negatif tam sayılar yazmaktadır.

Buna göre, bu kartlarda yazan sayılardan hangisi en büyüktür?

- A) -100 B) -1 C) -232 D) -12

12. Mutlak değeri 5 ten küçük olan kaç tane tam sayı vardır?

- A) 10 B) 9 C) 8 D) 7

13. Sayı doğrusu üzerinde - 8 ile + 10 arasında kaç tane tam sayı vardır?

- A) 19 B) 18 C) 17 D) 16

14.

16	30	46	52	60
95	100	120	124	180
255	496	540	594	633

Yukarıda verilen tablodaki sayılardan kaç tanesi 2, 3 ve 5 ile tam bölünebilir?

- A) 3 B) 4 C) 5 D) 6

15. $3\frac{2}{7} < \frac{46}{M}$

ifadesini sağlayan en büyük M doğal sayısı kaçtır?

- A) 10 B) 11 C) 12 D) 13

16. $1\frac{3}{5} + \frac{1}{2}$ işleminin sonucu kaçtır?

- A) $\frac{13}{10}$ B) $\frac{17}{10}$ C) $\frac{19}{10}$ D) $\frac{21}{10}$

17. $A = \frac{5}{6}$ ve $B = \frac{3}{10}$

olduğuna göre, A x B işleminin sonucu kaçtır?

- A) $\frac{1}{2}$ B) $\frac{1}{3}$ C) $\frac{1}{4}$ D) $\frac{1}{5}$

18. 5,34 ondalık kesrinin çözümlenmiş hali hangi seçenekte verilmiştir?

- A) $(5 \times 100) + (3 \times 1) + (4 \times 0,1)$
B) $(5 \times 1) + (3 \times 0,1) + (4 \times 0,01)$
C) $(5 \times 10) + (3 \times 1) + (4 \times 0,1)$
D) $(5 \times 100) + (3 \times 10) + (4 \times 0,1)$

19. Aşağıdaki ifadelerle oluşturulan kümelerden hangisi boş kümedir?

- A) J harfi ile başlayan hayvan isimleri
B) J harfi ile başlayan illerin isimleri
C) J harfi ile başlayan erkek isimleri
D) J harfi ile başlayan kadın isimleri

20. Bir kantindeki bazı ürünlerin fiyat listesi aşağıdaki gibidir.

ÜRÜN	FİYATI (TL)
Tost	2,5
Ayran	1,25
Poğaç	1,2
Çay	0,75

Bu kantinden Mesut bir tost ile bir çay; Sedat ise bir poğaç ile bir ayran alır.

Buna göre kantinciye, Mesut'un ödediği para Sedat'ın ödediği paradan kaç TL fazladır?

- A) 0,75 B) 0,8 C) 0,85 D) 0,9

21. $(14:7 - 2) \cdot 4 + 2 \cdot 3$ işleminin sonucu kaçtır?

- A) 10 B) 8 C) 6 D) 0

22. Bir fıçıda 180 litre zeytinyağının tamamı, 1,5 litrelik şişelere doldurulacaktır.

Bu iş için kaç şişe gerekir?

- A) 120 B) 100 C) 80 D) 60

23. Hatice teyze pazardan kilosu 0,5 TL'den 8 kg patates, kilosu 1,2 TL'den 3 kg domates alıyor.

Hatice teyze toplam kaç TL ödemiştir?

- A) 7,6 B) 6,8 C) 5,9 D) 4,8

24. $4 - \frac{2}{5}$ işleminin sonucu kaçtır?

- A) $\frac{21}{5}$ B) $\frac{19}{5}$ C) $\frac{18}{5}$ D) $\frac{17}{15}$

25. $s(D) = 13$ ve $s(E) = 9$ ise D ve E kümelerinin kesişim kümesinin eleman sayısı en fazla kaç olabilir?

- A) 7 B) 9 C) 11 D) 13

FEN BİLİMLERİ TESTİ

1.

Gezegen	Güneş'e Uzaklığı (milyon km)	Kendi Etrafında Dönme Süresi	Güneş Etrafında Dolanma Süresi
Merkür	58	59 gün	88 gün
Venüs	108	243 gün	225 gün
Dünya	150	24 saat	365 gün
Mars	228	25 saat	687 gün
Jüpiter	778	9,8 saat	11,9 yıl

Tabloya bakarak aşağıdaki değerlendirmelerden hangisine ulaşılabilir?

- A) Gezegenlerin güneşe uzaklığı arttıkça kendi etrafında dönme süresi düzenli olarak azalmaktadır.
B) Kendi etrafındaki dönme hızı en yavaş olan gezegen Jüpiter'dir.
C) Venüs, Merkür'e göre Güneş'e yaklaşık 2 kat uzaklıkta iken, Güneş etrafındaki dolanma süresi yönüyle Merkür'den 4 kat yavaştır.
D) Güneş'ten uzaklaştıkça gezegenlerin Güneş etrafındaki dolanma süreleri artmaktadır.

2. Güneş tutulması ile ay tutulmasının ortak noktası aşağıdakilerden hangisinde verilmiştir?

- A) Dünya üzerinde dar bir alanda gözlenir.
B) Dünya, Güneş ve Ay aynı doğrultuya geldiklerinde gerçekleşir.
C) Uzun süre gözlenir ve çıplak gözle izlenebilir.
D) Ay, Dünya'nın gölgesinde kalır.

3. Gezegenler hangi gök cisminin etrafında dolanma hareketi yaparlar?

- A) Yıldız B) Uydu
C) Dünya D) Asteroit

4. Güneşin görülmediği bir resmi bilgisayarda açan Ayça Öğretmen, öğrencilere neler bildiğini sormuştur.

Buna göre, öğrencilerin verdiği cevaplardan hangisinin yanlış olduğu söylenebilir?

- A) Teleskopa ihtiyaç duymadan bu olayı gözlemleyebiliriz.
B) Dünya'mızdaki bazı bölgelerin üzerine Ay'ın gölgesi düşmüştür.
C) Bu olay Güneş tutulmasıdır ve sık olarak gerçekleşmez.
D) Gece meydana gelir ve Dünya'nın her yerinden gözlenebilir.

5. – 6 halkası vardır
– Yüze sıcaklığı en az olan gezegendir.
– Dünyadan yaklaşık 4 kat büyüktür.
– Güneş'e en uzak gezegendir.

Yukarıda bilgileri verilen gezegen aşağıdakilerden hangisi olabilir?

- A) Venüs B) Uranüs C) Neptün D) Plüton

6. Öğretmen fener, pinpon topu ve voleybol topu ile şekildeki düzeneği hazırlayıp, fenerin lambasını yakıyor.



Öğretmen bu etkinlik ile aşağıdakilerden hangisini öğretmek istemiştir?

- A) Ay tutulması B) Güneş tutulması
C) Ay'ın evreleri D) Mevsimlerin oluşumu

7. Yaşam için gerekli oksijeni vücut içine almak ve oluşan karbondioksiti vücut dışına atmakla görevli sistem aşağıdakilerden hangisidir?

- A) Dolaşım B) Destek ve Hareket
C) Boşaltım D) Solunum

8. Proteinlerin sindirimi hangi sindirim sistemi organlarında gerçekleşir?

- A) Ağız – Mide
B) Mide – Kalın bağırsak
C) Ağız – İnce bağırsak
D) Mide – İnce bağırsak

9. • Karın boşluğunda bulunur.
• Solunum sisteminin temel organıdır.
• Sağ ve sol yanımızda iki tanedir.
• Gaz alışverişinin gerçekleştiği alveolleri bulundurulur.

Akciğerlerimiz ile ilgili verilen bilgilerden kaç tanesi doğrudur?

- A) 1 B) 2 C) 3 D) 4

10. I. Koku alma sinirleri etkiyi beyne taşır.
II. Koku tanecikleri havayla burnumuza girer.
III. Cisimlerin kokusunu alırız.
IV. Burnumuzu ıslak tutan mukus sıvısında erir.
V. Eriyen tanecikler koklama hücrelerini uyarır.

Burnumuzun koku alması ile ilgili aşağıdaki sıralamalardan hangisi doğrudur?

- A) I – II – III – IV – V B) IV – II – I – III – V
C) II – IV – V – I – III D) III – II – IV – V – I

11. Bir öğrenci soluk alma sırasında havanın izlediği yolu defterine aşağıdaki gibi yazmıştır.

Burun – Gırtlak – Yutak – Soluk Borusu – Akciğerler

Öğrenci, hangi iki yapının yerini değiştirirse yaptığı sıralama doğru olur?

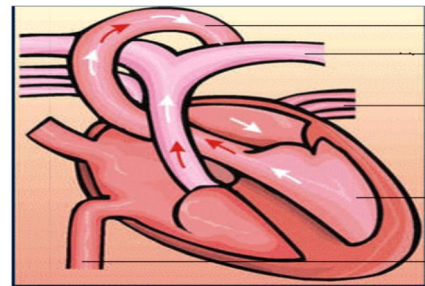
- A) Burun – Yutak
B) Yutak – Gırtlak
C) Yutak – Soluk Borusu
D) Soluk Borusu – Akciğerler

12. Büyükbabam artık çok yaşlı ve hep hasta. Bugün yine çok kötü oldu ve acilen doktora götürdük. Büyükbabamı muayene eden doktor hastayı derhal diyaliz makinesine bağlamalıyız, dedi. Diyaliz lafını duyunca hemen doktora büyükbabamın X yapısını görevini yerine getirmiyor demek ki dedim.

Doktora X diye bahsettiğim yapı aşağıdakilerden hangisidir?

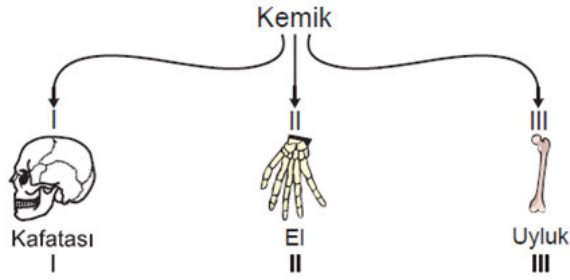
- A) Kalp B) Mide
C) Böbrek D) İnce bağırsak

13. Aşağıdaki şekilde kalbin yapısı verilmiştir. Yapılan eşleştirmelerden hangisi yanlıştır?



- A) aort – temiz kan
B) akciğer atardamarı – temiz kan
C) akciğer toplardamarı – temiz kan
D) üst ana toplardamar – kirli kan

14. Raziye, "Şekillerine göre kaç çeşit kemiğe sahibiz?" sorusunu, şekildeki gibi bir şema çizerek cevaplamak istemiştir.



Buna göre şemada numaralandırılmış yerlere hangi kemik türleri yazılmalıdır?

- | | | |
|----------------|-------------|-------------|
| I | II | III |
| A) Kısa kemik | Yassı kemik | Uzun kemik |
| B) Kısa kemik | Uzun kemik | Yassı kemik |
| C) Yassı kemik | Kısa kemik | Uzun kemik |
| D) Yassı kemik | Uzun kemik | Kısa kemik |

15. – Kalp – Safra kesesi – Böbrekler
– Burun – Üretra – Üreter
– İnce bağırsak – Pankreas – İdrar kesesi

Yukarıda verilen organlardan kaç tanesi boşaltım sistemine aittir?

- A) 3 B) 4 C) 5 D) 6

16. Aşağıdakilerden hangisi böbreklerin görevlerinden değildir?

- A) Kandaki üreyi süzmek
B) Sindirim atıklarını uzaklaştırmak
C) Nefronlar kandaki atıkları süzer
D) Vücudun ve su ve tuz dengesini sağlamak

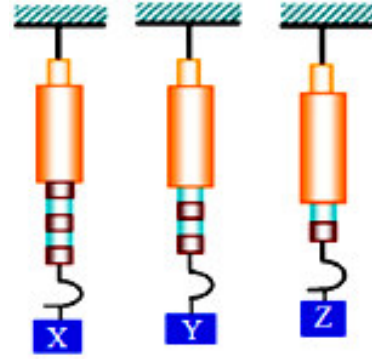
17. Kan hücrelerinin görevleri aşağıdakilerden hangisinde doğru olarak verilmiştir?

	Alyuvar	Akyuvar	Kan pulcukları
A)	Oksijen taşır	Vücut savunması	Kanın pıhtılaşması
B)	Kanın pıhtılaşması	Vücut savunması	Oksijen taşır
C)	Oksijen taşır	Kanın pıhtılaşması	Vücut savunması
D)	Vücut savunması	Oksijen taşır	Kanın pıhtılaşması

18. A şehri ile B şehirleri arası 250 km'dir. Bu iki – şehrin arasını 5 saatte almak isteyen bir araç saatte ortalama kaç km/saat hızla gitmelidir?

- A) 30 B) 35 C) 40 D) 50

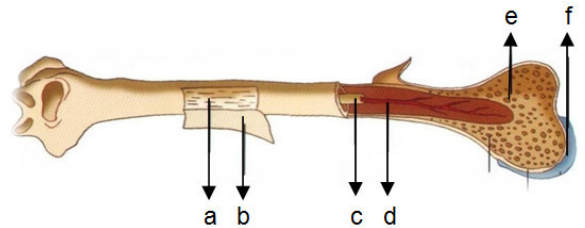
- 19.



Şekilde verilen dinamometreler özdeş olup, Z cismi 4 N olarak ölçülmüştür. Buna göre, dinamometrelerde ölçülen X ve Y kaç N'dur?

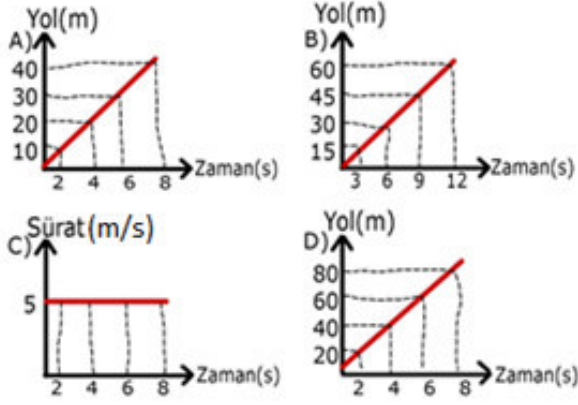
- | | |
|-------|---|
| X | Y |
| A) 8 | 6 |
| B) 10 | 6 |
| C) 8 | 8 |
| D) 10 | 8 |

20. Aşağıda uzun kemiğin yapısı verilmiştir. Harflerin doğru sıralaması hangi şıkta verilmiştir?



- A) a – sert kemik dokusu b – kemik zarı
c – sarı kemik iliği d – kan damarları
e – süngerimsi doku f – kıkırdak
- B) a – kıkırdak b – sünger doku
c – sarı kemik iliği d – kan damarları
e – kemik zarı f – sert kemik dokusu
- C) a – sünger doku b – kemik zarı
c – sarı kemik iliği d – kan damarları
e – sert kemik dokusu f – kıkırdak
- D) a – sert kemik dokusu b – kemik zarı
c – sarı kemik iliği d – kan damarları
e – kıkırdak f – sünger doku

21. Aşağıda grafikleri verilen hareketlilerden hangisinin sürati diğerlerinden farklıdır?



22. Aşağıdaki tabloda mekanik ve kimyasal sindirim yapılan yerler ve sindirim türleri verilmiştir.

	Yer	Kimyasal Sindirim	Mekanik Sindirim
I	Mide	-	+
II	Yemek borusu	+	+
III	Ince bağırsak	+	+
IV	Ağız	+	-

(+ : Görülür , - : Görülmez)

Buna göre, tabloda verilen bilgilerden hangileri yanlıştır?

23.

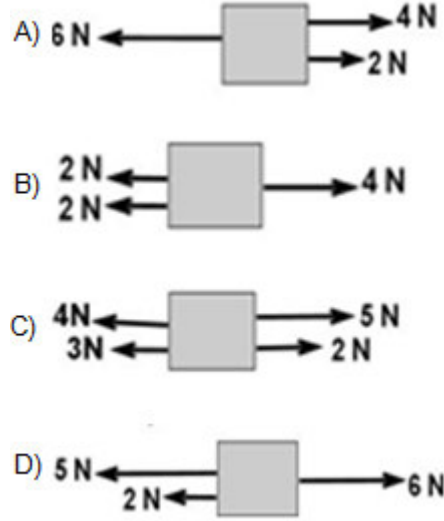


Çiğdem öğretmen nefes verme ile ilgili şekildeki posteri hazırlıyor.

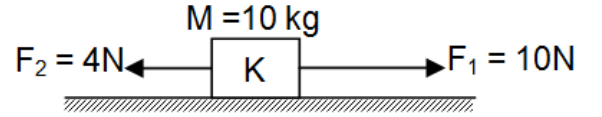
Boş kutulara aşağıdakilerden hangisini yazarsa yanlış bilgi vermiş olur?

- A) Diyafram düzleşir.
B) Akciğerlerin hacmi azalır
C) Göğüs kafesi daralır.
D) Dışarıya karbondioksit verilir.

24. Aşağıdaki cisimlerden hangisi dengelenmiş kuvvetlerin etkisinde değildir?



25.



10 kg kütledeki K cismi şekildeki kuvvetlerin etkisi altında 2 metre yol aldığına göre yapılan iş kaç Joule dür?

- A) 2 Joule
B) 8 Joule
C) 12 Joule
D) 20 Joule

SOSYAL BİLGİLER TESTİ

1. Aşağıdakilerden hangisinin Türkiye'nin matematik konumuyla ilgili olduğu söylenebilir?

- A) Üç tarafı denizlerle çevrili olması
B) Batıdan doğuya doğru gidildikçe yükseltinin artması
C) Asya ile Avrupa kıtalarını birbirine bağlaması
D) 26- 45 derece Doğu meridyenleri arasında yer alması

2. İpek Yolu'nu kullanan kervanların konakladığı yerlerde zamanla büyük şehirler kurulmuştur.

Bu şekilde kurulan şehirlerde öncelikle aşağıdakilerden hangisinin gelişmesi beklenir?

- A) Tarım
B) Ticaret
C) Denizcilik
D) Hayvancılık

3. Malazgirt Savaşından sonra Anadolu'ya yerleşmeye başlayan Türkler eski şehirleri bayındır hala getirmişler ve yeni şehirler kurmuşlardır. Şehirlerdeki kiliselere vb. dokunmamışlar ayrıca şehirlere cami, çeşme, han, hamam, köprü, medrese, bedesten imaret vb. eserler yapmışlardır.

Buna göre, Osmanlı şehirleri için aşağıdakilerden hangisi söylenemez?

- A) Osmanlı şehirleri, bilim ve sanat merkezleridir.
B) Osmanlı şehirleri, bayındır haldedir.
C) Osmanlı şehirlerinde sadece Müslümanlar yaşamaktadır.
D) Osmanlı şehirlerine, halkın ihtiyaçları düşünülerek eserler yapılmıştır.
4. Kimsesiz bir çocuk caddede yürüyordu. Koşuşturan bir adamın cüzdanını düşürdüğünü fark etti. Hemen onu yerden aldı ve sahibinin yanına koştu. Adam bu arada arabasına binmişti. Çocuk, arabanın camına vurdu. Adam: "Git şuradan dilencil!" dedi. Çocuk ise elindeki cüzdanı gösterdi. Adam utanarak cüzdanı aldı ve çocuktan özür dileyip teşekkür etti.

Metne göre önyargının sebebi aşağıdakilerden hangisidir?

- A) Karşımızdaki kişiyi sınıflandırma
B) Kişiler arasındaki anlaşmazlık
C) Cinsiyet ayrımcılığı
D) Empati kuramama
5. Dünyamızı Kuzey ve Güney Yarım Küre olmak üzere ikiye ayıran hayali çizgilere ne ad verilir?
- A) Paralel
B) Meridyen
C) Ekvator
D) Kıta

6. Ön yargının, ayrımcılığın ve çatışmanın azalmasını istiyorsak toplumsal temas artırılmalıdır. İnsanlar arasındaki iletişim ve duygusal bağ güçlendirilmelidir.

Bu açıklamadaki değerlerle çelişen ifade hangisidir?

- A) Hoşgörü
B) Empati
C) Farklılıklara saygı
D) Önyargı
7. Türklerin Anadolu'ya yerleşmeleri hangi savaş sonrasında olmuştur?

- A) Malazgirt
B) Dandanakan
C) Köseadağ
D) Miryokefalon

8. Türkler yapılan hangi savaş sonucu İslamiyet'i kabul etmeye başlamışlardır?

- A) Malazgirt
B) Talas
C) Bedir
D) Uhud

9. Türk – İslam mimarisinde görülen;

- I. Darüşşifa
II. Kervansaray
III. Medrese

gibi yapılardan hangisi ya da hangileri ticareti geliştirme amacıyla yaptırılmıştır?

- A) Yalnız I.
B) Yalnız II.
C) I ve II.
D) II ve III.

10. Aynı boylamda bulunan Samsun'un Antalya'dan daha soğuk olmasının sebebi.....tir.

Yukarıdaki boşluğa aşağıdakilerden hangisi gelmelidir?

- A) Ekvatora uzaklıklarının farklılığı
B) Boylam
C) Dağların uzanış şekli
D) Yükseklik

11. Aşağıdakilerden hangisi Karasal ikliminin görüldüğü yerlerin genel özelliklerinden birisi değildir?

- A) Kış yağışlarının kar şeklinde olması
B) Yazları yağmur yağışlı geçmesi
C) Yıllık sıcaklık farklarının fazla olması
D) Doğal bitki örtüsünün bozkır olması.

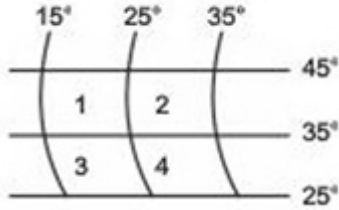
12. Akdeniz Bölgesi'nin kıyı kesimlerinde Akdeniz iklimi görülürken iç kesimlerde karasal iklim görülmektedir.

İç kesimlerde karasal iklim görülmesinin nedeni aşağıdakilerden hangisi ile açıklanabilir?

- A) Akdeniz Bölgesi'nin ülkemizin güneyinde yer alması
B) Dağların alçak olması nedeniyle nemli havanın iç kesimlere girebilmesi
C) Denize paralel uzanan yüksek dağların nemli havanın iç kesimlere kadar girmesini engellemesi
D) Akdeniz Bölgesi'nde makilerin geniş yer kaplaması

13. Aşağıdakilerden hangisi sorunlarımızın çözümünde kullanacağımız yöntemlerden biri ola-
maz?
- A) Sorunları dilekçe ile çözmeye çalışmak
B) Sorunu görmezlikten gelmek
C) Resmi kurum hatlarını arayarak yardım istemek
D) Yetkili ile görüşmek

14. Ülkemiz $36^{\circ} - 42^{\circ}$ kuzey paralelleri; $26^{\circ} - 45^{\circ}$ do-
ğu meridyenleri arasında yer alır.



Buna göre, Türkiye topraklarının bir kısmı yu-
karıda verilen şekil üzerindeki kaç numaralı
merkez içinde yer alır?

- A) 1 B) 2 C) 3 D) 4

15.



Yukarıdaki haritada numaralanmış yerlerde
hangi iklim tipi görülmektedir?

	Akdeniz iklimi	Karadeniz iklimi	Karasal iklim
A)	2	1, 3	4, 5
B)	2, 3	1, 5	4
C)	2, 5	1, 3	4
D)	2, 5	1	3, 4

16. I. Artuklular
II. Saltuklular
III. Mengücekler
IV. Osmanoğulları
V. Germiyanogulları

Yukarıdaki beyliklerden hangileri Anadolu'da
kurulan ilk Türk beyliklerindendir?

- A) I ve IV. B) I, II ve III.
C) II, III ve IV. D) I ve III.

17. Türkiye'nin toprakları aşağıdaki hangi iki kıta
üzerinde yer alır?

- A) Asya – Avrupa B) Amerika – Asya
C) Asya – Afrika D) Avrupa – Afrika

18. İki merkez arasında meridyen farkı arttıkça saat
farkı da artar.



Buna göre, yukarıdaki haritada verilen hangi
iki merkez arasında yerel saat farkı daha faz-
ladır?

- A) Zonguldak – İstanbul B) İzmir – Elazığ
C) İstanbul – Mersin D) İzmir – Mersin

19. İki gün önce meydana gelen Pakistan depremin-
den sonra çevremdeki insanlar bölgeye yardım
gönderiyorlardı. Bense " Ülkemizde de muhtaç in-
sanlar var." diyordum. Bir haftadır arızalı olan te-
levizyonum o akşam tamirden gelmişti. Haberler-
de deprem görüntülerini izledim, çok etkilendim.
Ertesi gün bir banka aracılığıyla ben de yardım
gönderdim.

Parçaya göre bu kişinin, depremzedelere yar-
dım konusunda daha duyarlı hale gelmesinde
aşağıdakilerden hangisi etkili olmuştur?

- A) Komşuları B) Kitle iletişim araçları
C) Arkadaşları D) Doğal afetler

20.

SAVAŞ	SONUCU
Pasinler Savaşı	→ Bizans'ın zayıf du- rumda olduğunun anlaşılması
Malazgirt Savaşı	→ Anadolu kapılarının Türlere açılması
Miryokefalon Savaşı	→?.....

Eşleştirme tablosunda "?" ile boş bırakılan yere
aşağıdakilerden hangisi yazılmalıdır?

- A) Anadolu'nun Türk yurdu olduğunun kesinleş-
mesi
B) Selçukluların Bizans'ı ilk kez yenilgiye uğratması
C) Anadolu'ya Türk akınlarının başlaması
D) Haçlıların yardımı ile Bizans'ın zafer kazanması

**DİN KÜLTÜRÜ VE AHLAK BİLGİSİ DERSİNİ
OKUYANLAR AŞAĞIDAKİ SORULARI
CEVAPLAYACAKTIR.**

- 21.** Kerem namazın hazırlık şartlarını tamamladıktan sonra sabah namazını kılmak için tekbir getirir. Ayaktayken Sübhâneke duasını, Fâtiha suresini ve zammı sureyi okur. Sonra tekbir getirerek secdeye gider. İki kez secde ettikten sonra tekrar ayağa kalkar. Fâtiha suresini ve zammı sure okur. Tekrar iki kez secde eder ve ardından oturur. Tahiyât, Sâlli, Bârik ve Rabbenâ dualarını okur ve selam verir. Selam verdikten sonra namazın kılınış şartlarından birini yerine getirmedeğini fark eder ve tekrar namaz kılmak için ayağa kalkar.

Verilen metne göre Kerem, namazın kılınış şartlarından hangisini yerine getirmemiştir?

- A) Rükû
B) Kıyam
C) Kıraat
D) İftitah Tekbiri

- 22.** Aşağıda belirtilen namazların hangisinin cemaatle kılınması şarttır?

- A) Teravih namazı
B) Sabah namazı
C) Yatsı namazı
D) Bayram namazı

- 23.** Peygamberlerle ilgili aşağıdaki bilgilerden hangisi yanlıştır?

- A) İlk peygamber ve ilk insan Hz. Âdem'dir (A.S.)
B) Her peygambere kitap gönderilmiştir.
C) Son peygamber Hz. Muhammed'dir (S.A.V.).
D) Sıdk, peygamberlerin doğru olmasıdır.

- 24.** "Bir topluma önderlik edip, insanları eğitip güzel davranışlara yönlendirme görevini yerine getiren kimselerin akıllı ve zeki olmaları şarttır."

Yukarıda anlatılan özellik peygamberlerin sıfatlarından hangisidir?

- A) Fetanet
B) Tebliğ
C) Sıdk
D) İsmet

- 25.** Suhuf gönderilen peygamberlerle ilgili aşağıdaki bilgilerden hangisi yanlıştır?

- A) 10 suhuf Hz. Âdem'e (A.S.) gönderilmiştir.
B) 50 suhuf Hz. Şit'e (A.S.) gönderilmiştir.
C) 30 suhuf Hz. Yusuf'a (A.S.) gönderilmiştir.
D) 10 suhuf Hz. İbrahim'e (A.S.) gönderilmiştir.

**DİN KÜLTÜRÜ VE AHLAK BİLGİSİ DERSİNİ
OKUMAYANLAR AŞAĞIDAKİ SORULARI
CEVAPLAYACAKTIR.**

- 21.** 1- Emeviler 2- Dört Halife 3- Abbasiler

Hz. Muhammed'in (SAV) vefatından sonra İslam Devleti'ni yukarıda verilenler hangi sıraya göre yönetmişlerdir?

- A) 2 – 1 – 3
B) 1 – 2 – 3
C) 1 – 3 – 2
D) 3 – 2 – 1

- 22.** Aşağıdakilerden hangisi ilk Türklerde göçebe yaşam tarzının bir sonucu değildir?

- A) Sanat eserlerinin taşınabilir malzemeden olması
B) Geçimlerinin hayvancılık ve ticarete dayanması
C) Bağımsızlık ve özgürlük duygularının gelişmesi
D) Tarımda ileri seviyelere ulaşılması

- 23.** Bir aileye ait video görüntüsünün ailenin izni alınmadan ve hukuki bir gerekçe olmadan televizyonlarda yayınlanması aşağıdaki yargılardan hangisine ulaşmamızı sağlar?

- A) Yayın özgürlüğü vardır. Yayınlanması doğaldır.
B) Ailenin özel hayatı ile ilgili hakkı ihlal edilmiştir.
C) Anayasal düzen değiştirilmeye çalışılmıştır.
D) Hukuka aykırı bir uygulama yapılmamıştır

- 24.** Haçlılar, Müslüman ülkelerde gördükleri ipek giysilere ve Müslümanların temizlik alışkanlıklarına hayran kalmışlardır.

Bu bilgi Haçlı Seferlerinin aşağıdaki sonuçlarından hangisine örnek gösterilebilir?

- A) Batılı devletlerle Türk İslam ülkeleri arasında yaşanan kültürel etkileşime
B) Akdeniz limanlarının öneminin artmasına
C) Katolik Kilisesi'ne duyulan güvenin sarsılmasına
D) İslam dünyasındaki bilimsel gelişmelerin Batı'ya aktarılmasına

- 25.** İlk Müslüman Türk devleti aşağıdakilerden hangisidir?

- A) Göktürkler
B) Gazneliler
C) Karahanlılar
D) Abbasiler

**TEST BİTTİ.
CEVAPLARINIZI KONTROL EDİNİZ.**