

ALTINÇAĞ ORTAOKULU
2019 – 2020 EĞİTİM - ÖĞRETİM YILI
6. SINIF İOKBS DENEME SINAVI –6

TÜRKÇE TESTİ

1. En büyük sevincimiz ve kederimiz başka insanlarla olan ilişkilerimizden kaynaklanır. Yaşamda mutluluk ve huzur, sağlıklı iletişim biçimleriyle kurulan ilişkilerde yaşanır. Sağlıklı iletişim becerileri bir dizi tekniklerin öğrenilmesiyle yaşama geçirilir, ancak bu tekniklerden önce işe kendimizden başlamamız uygun olur.

Aşağıdaki atasözlerinden hangisi parçadaki altı çizili kısma anlamca en yakındır?

- A) Kızım sana söylüyorum, gelinim sen anla.
B) Komşunun tavuğu komşuya kaz görünür.
C) İğneyi kendine çuvaldızı başkasına batır.
D) El elin eşeğini türkü çağırarak arar.

2. Aşağıdaki cümlelerin hangisinde deyim kullanılmamıştır?

- A) Zayıflayacağım diye bir deri bir kemik kalmış.
B) Çocuklarına iyi bakmak için canını dişine takmış çalışıyor.
C) Uzun süredir onu buralarda görmedim.
D) Bu işe kendini çok fazla kaptırmış.

3. "Kutu gibi bir dairede oturuyor." cümlesinde hangi söz sanatı vardır?

- A) Benzetme
B) Kişileştirme
C) Abartma
D) Konuşurma

4. Bir of çeksem karşıki dağlar yıkılır

Bugün posta günü canım sıkılır
Ellerin mektubu gelmiş okunur
Benim yüreğime hançer sokulur

Yukarıdaki dördlükte altı çizili mısradaki hangi söz sanatı kullanılmıştır?

- A) Benzetme
B) Abartma
C) Konuşurma
D) Kişileştirme

5. Aşağıdaki altı çizili sözcüklerden hangisi topluluk ismidir?

- A) Sınıftakiler okuldan sonra pikniğe gittiler.
B) Buradaki ağaçlar bir süre sonra ormanı oluşturacak.
C) Çoban sürüyü otlatmak için çitin kapısını açtı.
D) Sınıfımızın en uslu öğrencisi Lale'dir.

6. Aşağıdaki altı çizili isim tamlamalarından hangisi çeşidi bakımından diğerlerinden farklıdır?

- A) Her akşam vişne ağacını heyecanla sulardı.
B) Çekince çantanın kulpu elinde kaldı.
C) Saatin kordonu epey yıpranmıştı.
D) Kadıncağız evin önünde oğlunu bekliyordu.

7. Sevgili Özgür()

Askerden dönmeni sabırsızlıkla bekliyoruz() seni hepimiz çok özledik()

Yukarıdaki mektupta yay ayrıçla gösterilen yerlere sırasıyla hangi noktalama işaretleri getirilmelidir?

- A) (,) (,) (!)
B) (,) (,) (!)
C) (,) (,) (.)
D) (,) (,) (...)

8. Aşağıdaki cümlelerin hangisinde merak anlamı vardır?

- A) Öyle bir yere senin külüstür arabanla gidecek değilim ya!
B) Üç boyutlu yazıcıları çalışma mantığı nasıl acaba?
C) Bir günü daha hiçbir şey yapmadan geçirmek ne kötü!
D) İçerisi sıcak oldu, bir pencere açabilir misiniz?

9. I. Grip bulaşıcı bir hastalıktır.
II. Hastalananlardan kimileri bunu ayakta geçirir.
III. Kimileri de parmaklarını kıpırdatamayacak kadar halsizleşir ve günlerce yatar.
IV. Bu yüzden gribe yakalanan aile bireylerinden biri iyileşirken bir başkası hastalanır.

Yukarıdaki cümlelerin anlamlı bir bütün oluşturduğu sıralanışı aşağıdakilerden hangisidir?

- A) I – IV – II – III
B) III – I – VI – II
C) II – IV – III – I
D) II – III – IV – I

10. Aşağıda yazım yanlış yapılan cümle hangisidir?

- A) Düğüne oniki gün kaldı.
- B) Bankada iki milyon lira var.
- C) Antalya'ya 800 bin turist gelmiş.
- D) Ders zili 8.30'da çalıyor.

11. Gölgeli ve kuytu yollardan geçtik, Göründü bir ara sonsuz mavilik... Bir mutluluk sardı gönülleri, Bulduk karşımızda Karadeniz'i.

Şiirdeki altı çizili sözcüklerden hangisi yapısı bakımından farklıdır?

- A) Gölgeli
- B) Sonsuz
- C) Mutluluk
- D) Karadeniz

12. Aşağıdakilerin hangisinde bağlamak sözcüğünün cümlede kazandığı anlam ayraç içinde yanlış yazılmıştır?

- A) Atı bahçenin çitine bağlayıp eve doğru yürüdüler. (Bir şeyi yere veya bir şeye tutturmak)
- B) Nazik davranışları beni ona her gün biraz daha bağlıyor. (Gönlünü kazanmak)
- C) Aileler çocuklarını kitaba bağlamak için onlara örnek olmalıdır. (Anlaşma yapmak)
- D) Trafik kuralları toplumun tüm bireylerini bağlar. (Uyulması zorunlu olmak)

13. "Aferin!" ünlemi, hangi seçenekte sitem bildirilmektedir?

- A) Aferin! Hemen gidip aldın.
- B) Aferin! Sonunda gelebildin.
- C) Aferin! Çok iyi çalışmışsın.
- D) Aferin! En çabuk sen bitirdin.

14. Sonbahardı. Yapraklar gibi dökülmüştük yollara. Çiçeği burnunda, burnu havada yeni öğretmenlerdik. Üç kişi... Kasımdı. Son aydı. Güneşin elleri "Değsem mi değmesem mi?" diyordu omuzlarımıza. "Saçlarınızı dağıtsam mı ?" diye esiyordu rüzgâr. Kah Murat Nehri'nin yanı başında akan, kah Akdağlar'ın omuzlarına tutunmaya çalışan kıvrım kıvrım bir yolu aşarak varmıştık görev yerimize."

Metinle ilgili aşağıdaki ifadelerden hangisini söyleyemeyiz?

- A) Birden çok devrik tümce vardır.
- B) Benzetme ve kişileştirme sanatına yer verilmiştir.
- C) Birinci kişili anlatıma yer verilmiştir.
- D) Karşılaştırma ve tanımlama tekniğinden yararlanılmıştır.

15. Halit Ziya Uşaklıgil, yaşlılık fotoğraflarından birinin altına şunları yazmıştır: "Bu ihtiyar adamın fotoğrafına bakarken inanmıyorum, mümkün müdür bu ben olayım? Ben ki henüz çocukluktan çıkmadım."

Halit Ziya Uşaklıgil, bu sözleriyle aşağıdakilerden hangisini belirtmektedir?

- A) Yaşlılığın, herkesi farklı biçimde etkilediğini
- B) Duygularla dış görünüşün birbirine uymadığını
- C) Yaşlıların, kendilerini genç gösteren fotoğrafları sevdiklerini
- D) Çocukluk yıllarının hep özlemlerle anıldığını

16. Aynı dili konuşanlar değil aynı duyguları paylaşanlar anlaşabilir.

Aşağıdakilerden hangisi bu cümleye anlamca en yakındır?

- A) İletişim kurmak, birçok sorunu ortadan kaldırır.
- B) Aynı dili konuştuğu hâlde anlaşamayan birçok insan vardır.
- C) İnsanların birbiriyle anlaşması konuştukları dile değil paylaştıkları duyguya bağlıdır.
- D) İnsanlar içlerinde taşıdıkları duyguları çevredekilerle rahatça paylaşmalıdır.

17. (1) "Sol Ayağım" 100 Temel Eser içerisinde yer alan kitaplardan biridir. (2) Sürükleyici, eğlenceli ve ilham verici bir cesaret öyküsüdür. (3) Beyin felciyle dünyaya gelmiş ve tekerlekli sandalyeye bağlı olarak yaşamış Christy Brown tarafından yazılmıştır. (4) Yazar, bu eserinde sol ayak parmaklarıyla yazmayı, resim yapmayı ve daktilo kullanmayı çocukluğunda nasıl öğrendiğini anlatmaktadır.

Numaralanmış cümlelerin hangisinde "kişisel duygu ve düşünceler" ifade edilmiştir?

- A) 1
- B) 2
- C) 3
- D) 4

**18. 1. Arızasız bir arkadaşlığımız varken birden neler yaşadık.
2. Çok özlediği kızını kucaklayıp öpücüklere boğdu.
3. Bu olayı çözümlemek için derin araştırmalar yapmak gerekiyor.
4. Yağmur sonrası, köyün üzerine boz bir duman bulutu çöktü.**

Yukarıdaki numaralanmış cümlelerin hangisinde altı çizili sözcük mecaz anlamda kullanılmamıştır?

- A) 1.
- B) 2.
- C) 3.
- D) 4.

19. Şehri akşamüstü sis basmıştı. Sis Haliç yoluyla gelmiş; önce mavnalar, köprüler, sonra kuleler, mağazalar kaybolmuştu. Liman düdüğü sesleri içindeydi. Vapurlar acı acı bağırıyordu. Sonra bir sessizlik... Işıklar yayılı yayılıverdiler.

Bu parçada aşağıdaki anlatım biçimlerinden hangisi kullanılmıştır?

- A) Betimleyici
C) Açıklamalı
- B) Öyküleyici
D) Tartışmacı

20. "Mağazanın sorumluluğunu, oğluna gönül rahatlığıyla bırakabilirsin artık." **cümlesindeki altı çizili sözün cümleye kattığı anlam aşağıdakilerin hangisinde vardır?**

- A) Sınavdan sonra güzelce dinlenip bu yorgunluğun acısını çıkaracağım
B) İşlerimi ayarlayınca bir süre gönülümce tatil yapacağım.
C) Sorularımı hazırladım, artık içim rahat; maça gidebiliriz.
D) Benim içim kan ağlıyor; senin umurunda bile değil.

21. Yazarımızın her türündeki başarılı örneklerine karşın, onun en güçlü yanı bence ozanlığıdır. Şiirlerinde katkısız bir içtenlik, güçlü bir duygu ve seziş, kendine özgü ses yapısı vardır. Türkçesi temiz ve yalındır. Yapmacıktan, taklitten kaçma, sade bir güzellik arama çabası hemen her şiirinde kendini gösterir. Dünyamızı ve hayatımızı sevdiren bir sevinç peşindedir o. Hele aşk şiirlerindeki yaşama sevinci, doğa sevgisiyle el ele verdi mi. Sanki tadına doyum olmaz bir ezgi çıkar ortaya.

Bu parçada kendinden söz edilen ozanın şiirdeki temel amacı aşağıdakilerden hangisi olabilir?

- A) Katkısız ve içtenlikli şiirler yazma
B) Yazında temiz ve yalın bir dil kullanma
C) Şiirde sadece doğal güzele ulaşma
D) Şiirle insanlara yaşama sevinci verme

22. "Görmek" **sözcüğü aşağıdaki cümlelerin hangisinde "anlamak, kavramak" anlamında kullanılmıştır?**

- A) Evlerinin önünden geçerken beni gördü.
B) Doktor teşhis koymadan önce hastayı görmek istedi.
C) Tutacağı evi dün sabah görmeye gitti.
D) Bu işinin sonunun kötü biteceğini gördü.

23. (I) Bu sergi için bir yıldır resim çiziyordu. (II) Haftaya serginin açılışı yapılacaktı, açılışa ünlü ressamlar da gelecekti. (III) Serginin yapılacağı yerde hazırlıklar tamamlanmıştı. (IV) Serginin açılışı harika olmuş, herkes resimlerden etkilenmişti.

Numaralı bölümlerden hangisi kanıtlanabilirlik açısından diğerlerinden farklıdır?

- A) I
B) II
C) III
D) IV

24. Bir araştırmada hastanelerde görev yapan ebeler, hemşireler, pratisyen hekimler, kadın hastalıkları ve doğum, üroloji, genel cerrahi uzmanı hekimler araştırılmıştır. Unvan dağılımları, fiili çalışma ve eğitim durumları incelenmiştir.

Yapılan araştırmada aşağıdaki görevlilerden hangisi yer almamaktadır?

- A) Pratisyen hekimler
B) Genel cerrahi uzmanı hekimler.
C) Hemşireler
D) Sağlık memurları.

25. Bugün, Ankara'nın bazı bölgelerinde elektrikler bir saatliğine kesilecektir.

Yukarıdaki cümlede altı çizili sözcüklerin yapıları aşağıdakilerin hangisinde doğru sıralanmıştır?

- A) Basit – Basit – Birleşik
B) Birleşik – Basit – Türemiş
C) Basit – Birleşik – Türemiş
D) Birleşik – Türemiş – Basit

MATEMATİK TESTİ

1. Aşağıdakilerden hangisi bir küme değildir?

- A) Kış mevsiminin ayları
B) 2'den küçük asal sayılar
C) Kalabalık şehirler
D) Çift sayılar

2. $(4^2 + 3^3) - (100^0 + 1^{100})$ işleminin sonucu kaçtır?

- A) 35
B) 41
C) 42
D) 50

3. $C = \{17, 34, 51, 68\}$

Yukarıda liste yöntemiyle verilen kümenin ortak özellik yöntemiyle gösterilişi aşağıdakilerden hangisidir?

- A) $C = \{17 \text{ sayısının } 2 \text{ basamaklı katları}\}$
B) $C = \{17 \text{ sayısının katları}\}$
C) $C = \{17 \text{ sayının en küçük katı}\}$
D) $C = \{17 \text{ sayısının } 80' \text{ den küçük katları}\}$

4.



Yukarıda 48 sayısının çarpanları oklarla eşleştirilmiştir.

Buna göre $B + C$ kaçtır?

- A) 12 B) 16 C) 18 D) 24

5. İki çuvaldan birinde 30 kg nohut, diğesinde 24 kg nohut vardır. Bu iki çuvaldaki nohutlar hiç artmayacak şekilde eşit büyüklükteki poşetlere bölünecektir. Bunun için en fazla kaç kg'lık poşetler kullanılabilir?

- A) 3 B) 4 C) 5 D) 6

6. 108 sayısının asal çarpanlarından oluşan küme aşağıdakilerden hangisinde doğru verilmiştir?

- A) $\{1, 2, 3\}$ B) $\{2, 3\}$
C) $\{2, 3, 6\}$ D) $\{2, 9\}$

7. I. $A = \{\text{Çift rakamlar}\}$
II. $A = \{1' \text{ den büyük, } 9' \text{ dan küçük çift sayılar}\}$
III. $A = \{2046824 \text{ sayısının rakamları}\}$

Yukarıda ortak özellik yöntemiyle verilen kümeleri liste yöntemiyle yazmak isteyen Arda, hangilerinde aynı kümeyi yazar?

- A) I ve II. B) I ve III.
C) II ve III. D) I, II ve III.

8. I. Türkiye'nin en güzel illeri
II. Haftanın C ile başlayan günleri
III. Alfabemizdeki sessiz harfler
IV. Sevilen şarkıcılar

Yukarıda verilen ifadelerden hangisi ya da hangileri küme belirtir?

- A) I ve II. B) II ve III.
C) III ve IV. D) II ve IV.

9. 1517215 sayısının rakamları ile oluşturulan küme aşağıdakilerden hangisinde doğru verilmiştir?

- A) $\{1, 1, 1, 2, 5, 5, 7\}$ B) $\{1, 2, 5, 7\}$
C) $\{1517215\}$ D) $\{1257\}$

10. Aşağıdaki işlemlerden hangisinin sonucu bir asal sayı değildir?

- A) $(3 + 5) : 4$ B) $(13 - 5) - (4 + 1)$
C) $20 : 4 : 5$ D) $15 + 10 : 5$

11.

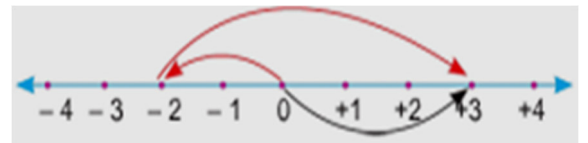
A	K	2
B	L	2
C	L	3
D	M	3
1	N	5
1		

A ve K sayıları asal çarpanlarına ayrılmıştır.

Buna göre, A ve K sayılarının EBOB'u ile EKOK'unun toplamı kaçtır?

- A) 198 B) 186 C) 180 D) 172

12.



Sayı doğrusunda modellenen toplama işlemi aşağıdakilerden hangisidir?

- A) $(-2) + (+3) = +1$ B) $(-2) + (+5) = +3$
C) $(+3) + (-5) = +2$ D) $(+3) + (-1) = +2$

13.

-1	4	-2
5	-6	3
2	8	-4

Tablo içinde verilen tamsayılar sayı doğrusuna yerleştirildiğinde ortaya hangi sayı gelecektir?

- A) -2 B) -1 C) 2 D) 3

14. Aşağıdakilerden hangisi yanlıştır?

- A) En büyük negatif tam sayı -1 dir.
B) En küçük pozitif tam sayı +1 dir.
C) İki basamaklı en büyük tam sayı 99 dur.
D) İki basamaklı en küçük tam sayı 10'dur.

15. $-69 < \blacktriangle < -42$ sıralamasında \blacktriangle yerine yazılabilecek en büyük tam sayı aşağıdakilerden hangisidir?

- A) -41 B) -43 C) -68 D) -70

16. Mutlak değeri 8 olan tam sayılar hangi seçenekte doğru olarak verilmiştir?

- A) 0, -8 B) 0, +8
C) +4, -4 D) +8, -8

17. -4, -8, +5, -1, 0

Yukarıda verilen sayılar büyükten küçüğe doğru sıralandığında 2. sırada hangi sayı olur?

- A) 0 B) -1 C) -4 D) -8

18. 0 sayısı hangi aralığa girmez?

- A) -3 ile +1 B) -4 ile +5
C) -1 ile +1 D) +1 ile +10

19. $|+10| \cdot |-8|$ çarpma işleminin sonucu kaçtır?

- A) -80 B) 80 C) -18 D) 18

20. $|-4| + |-8|$ toplama işleminin sonucu kaçtır?

- A) -12 B) +4 C) +12 D) -4

21. Deniz seviyesine göre 11 metre derinlikte bulunan bir dalgıç önce 5 metre yukarıya çıkıp sonra 2 metre aşağıya dalıyor.

Buna göre, dalgıcın son durumda deniz yüzeyine göre konumunu veren işlem aşağıdakilerden hangisidir?

- A) $(+11) + (-5) + (+2)$ B) $(-11) + (-5) + (+2)$
C) $(-11) + (+5) + (-2)$ D) $(-11) - (+5) - (-2)$

22. Sayı doğrusu üzerinde 9, -13, 11, -7 sayılarından hangisi sifira en yakındır?

- A) 9 B) -13 C) 11 D) -7

23. Aşağıdaki sıralamaların hangisi doğrudur?

- A) $-8 < 0 < +2 < -3 < |-5|$
B) $-5 < -3 < -8 < 0 < +2$
C) $|-5| < -3 < -8 < +2 < 0$
D) $-8 < -3 < 0 < +2 < |-5|$

24. Aşağıdaki işlemlerden hangisinin sonucu (-2) dir?

- A) $(-2) + (-2)$ B) $-3 - (-1)$
C) $(-1) - (-1)$ D) $(-1) + 3$

25. 99. Katta çalışan Abdullah asansörle 41 kat iniyor. Daha sonra 16 kat çıkıyor. Son olarak 7 kat daha çıktığına göre Abdullah kaçınıcı kata gelmiştir?

- A) 67 B) 74 C) 79 D) 81

FEN BİLİMLERİ TESTİ

1. Aşağıdaki olaylardan hangisi hem Güneş hem de Ay tutulması için ortak bir özellik değildir?

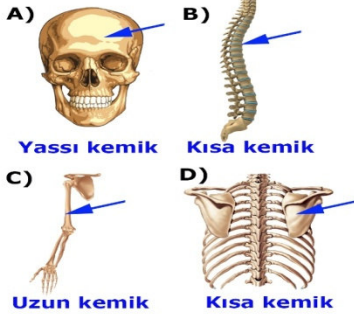
- A) Ay'ın yeni ay evresindeyken gerçekleşmesi
- B) Güneş, Dünya ve Ay'ın aynı doğrultuda olması
- C) Her ay gerçekleşmemesi
- D) Bir doğa olayı olması

2. • Dünya'mıza en yakın yıldız olup çıplak gözle görülebilir.
• Yüze sıcaklığı yaklaşık olarak 6000°C tur.
• Büyüklüğü Dünya'mızın büyüklüğünün yaklaşık olarak 110 katıdır.

Yukarıda verilen bilgiler, aşağıdaki gök cisimlerinden hangisine aittir?

- A) Venüs
- B) Güneş
- C) Titan
- D) Asteroit

3. Aşağıdaki iskelet bölümlerinden oklarla gösterilen kemiklerin çeşitleri hangisinde yanlış verilmiştir?



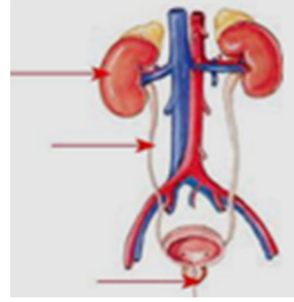
4. Aşağıdaki sindirim salgılarının hangisinde kimyasal sindirimi sağlayan enzimler yoktur?

- A) Mide öz suyu
- B) Tükürük sıvısı
- C) Pankreas öz suyu
- D) Safra sıvısı

5. Aşağıdaki varlıklardan hangisi dengelememiş kuvvetlerin etkisindedir?

- A) Ağaçta duran elma
- B) Sabit süratle ilerleyen araba
- C) Yokuştan aşağı hızlanan bisiklet
- D) Duvardaki saat

6.

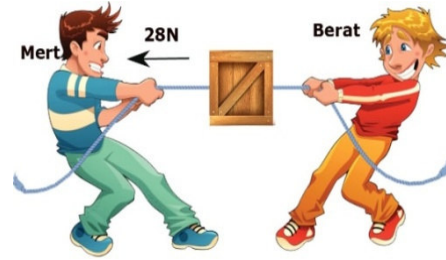


Boşaltım sistemine ait bazı yapı ve organlar yukarıdaki model üzerinde oklarla gösterilmiştir.

Aşağıdakilerden hangisi model üzerinde gösterilmeyen bir organın görevidir?

- A) Üre bakımından zengin olan atık maddeyi depolanacağı yere taşımak
- B) Atık maddeyi geçici süre depolamak
- C) Kanı süzerek temizlemek
- D) Atık maddeyi vücuttan dışarı atmak.

7. Mert ve Berat içinde kitap bulunan kutuya ip bağlayıp ipin ucundan aşağıdaki gibi çekiyorlar. Kutu Berat'a doğru 10N'luk kuvvet ile hareket ediyor.



Buna göre Berat kaç N'luk kuvvet uygulamıştır?

- A) 18N
- B) 22N
- C) 38N
- D) 40N

8. Sağlıklı bir insanın idrarında aşağıdakilerden hangisi bulunmaz?

- A) Üre
- B) Su
- C) Glikoz
- D) Bazı tuzlar

9. Kanımızın yapısında kan pulcukları olmasaydı vücudumuzda neler gerçekleşirdi?

- A) Kanımızdaki oksijen miktarı azalırdı.
- B) Yaralanmalarda kanamamız durmazdı.
- C) Vücut savunmamız güçlenirdi.
- D) Vücudumuzda daha kirli kan dolaşırdı.

10. Kanı kalbe getiren damarımız hangisidir?

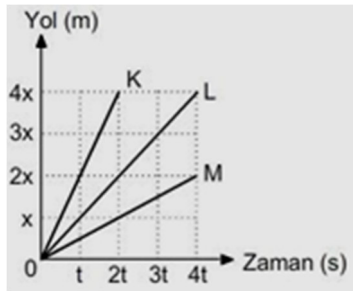
- A) Toplardamar
C) AORT
B) Kılcaldamar
D) Atardamar

11. **Gülsüm:** Beni hiç bir organ sindirmiyor.
Baki: Beni ancak pankreas öz suyu sindirebiliyor.
Yusuf: Beni mide sindirdi.

Yukarıda yer alan sindirim canlandırmasına göre Gülsüm, Baki ve Yusuf'un besin çeşitleri aşağıdakilerden hangisi gibi olur?

- | Gülsüm | Baki | Yusuf |
|------------|---------|--------------|
| A) Vitamin | Yağ | Protein |
| B) Mineral | Protein | Karbonhidrat |
| C) Su | Yağ | Vitamin |
| D) Mineral | Protein | Yağ |

12.



Şekilde yol zaman grafiği verilen K, L, M araçlarının süratleri arasındaki ilişki nasıldır?

- A) $M > K > L$
C) $L > K > M$
B) $K > L > M$
D) $K > M > L$

13.

ORGAN	GOREVİ
Deri	Fazla tuzu ve suyu dışarı atma
Akciğer	Besin atıklarını dışarı atmak
Böbrek	Kandaki atık maddeleri süzmek (idrar)
Kalınbağırsak	Karbondioksiti dışarı atmak
Karaciğer	Zehirli olan maddeyi üreye çevirme

Yukarıdaki tabloda boşaltımda görevli hangi organların yerleri değiştirilirse tablo doğru olur?

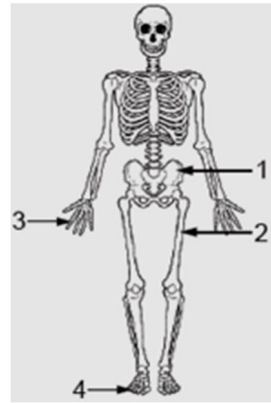
- A) Karaciğer – Kalınbağırsak
B) Deri – Karaciğer
C) Akciğer – Kalınbağırsak
D) Böbrek – Akciğer

14. Yürümeye yeni başlayan bebeklerin özellikleri protein ve kalsiyum yönünden iyi beslenmeleri ve yeterince D vitamini için güneş ışığı almaları tavsiye edilir.

Bebeklik döneminde önemle vurgulanan bu tavsiyeler hangi sistemimizin sağlığını olumlu etkiler?

- A) Destek ve hareket
C) Dolaşım
B) Solunum
D) Boşaltım

15. Aşağıda destek ve hareket sistemimizi oluşturan temel yapılarımızdan iskelet verilmiştir.



İskelet üzerinde numaralandırılmış yapılar ile ilgili aşağıda yapılan yorumlardan hangisi doğrudur?

- A) 1 ile gösterilen kemiklerin eklem sıvısı boldur.
B) 2 ile gösterilen kemiklerde sarı kemik iliğinde yağ depolanır.
C) 3 ile gösterilen kemiklerde kemik zarı olmadığı için kırık durumlarında kemik onarılmaz.
D) 4 ile gösterilen kemikler boyuna uzayamaz.

16. Aşağıdaki tabloda farklı organlara ait kasların özellikleri verilmiştir.

Mide Kası	Kalp Kası	Bacak Kası
İstemsiz çalışır	■	İstemli çalışır
Yavaş kasılır	Ritmik kasılır	●
▲	Kırmızı renklidir	Kırmızı renklidir

Buna göre tablodaki sembollerin yerine aşağıdakilerden hangisi yazılmalıdır?

- A) Kırmızı renklidir İstemli çalışır Yavaş kasılır
B) Beyaz renklidir İstemsiz çalışır Ritmik kasılır
C) Beyaz renklidir İstemsiz çalışır Hızlı kasılır
D) Kırmızı renklidir İstemsiz çalışır Hızlı kasılır

17. I. Emre: 480 metre yolu 96 saniyede koşuyor.
II. Emir: 360 metre yolu 120 saniyede koşuyor.
III. Ersan: 240 metre yolu 60 saniyede koşuyor.

Yukarıda adları verilen koşucuların süratlerinin büyükten küçüğe sıralaması nasıldır?

- A) Emre > Ersan > Emir
B) Emre > Emir > Ersan
C) Emir > Ersan > Emre
D) Ersan > Emre > Emir

18. Aşağıda verilen yapı ve organların hangisinde kimyasal sindirim gerçekleşmez?

- A) Mide
B) Ağız
C) İnce Bağırsak
D) Yutak

19. Aşağıdaki besin içeriklerinden hangisi kalın bağırsakta emilime uğrayarak kana geçer?

- A) Protein yapıtaşı
B) Yağ yapıtaşı
C) Vitamin
D) Karbonhidrat yapıtaşı

20. Destek ve hareket sistemimizin sağlığını korumak için aşağıdakilerden hangisini yapmamalıyız?

- A) Düzenli ve dengeli beslenmeliyiz.
B) Spor ve egzersiz yapmalıyız.
C) Vücudumuzu zorlayıcı hareketler yapmamalıyız.
D) Ağır cisimleri dizlerimizi bükmeden kaldırmalıyız.

21. Bir adım atmak için 200 kas çalışır. Gülmek için 17 kas, kaş çatmak için 43 kas çalışır. Vücudumuzdaki en hareketli kaslar, göz kaslarımızdır. Vücudumuzdaki en küçük kas kulağımızda, en büyük kas ise kalçamızda bulunur. En güçlü kas ise çene kasımızdır.

Verilen metne göre, kaslar ile ilgili aşağıdakilerden hangisine ulaşılmaz?

- A) Her hareketimizde farklı sayıda kas çalışır.
B) En güçlü kas kafamızda bulunur.
C) Gülmek için gereken kas sayısı, kaş çatmak için gerekenden azdır.
D) En küçük ve hareketli olan kas, gözümüzü hareket ettiren kaslardır.

22. Diş çürüklerine ağızda yaşayan bakteriler neden olur. Şeker kamışı endüstrisinin 1770'li yıllardan sonra gelişmesiyle diş çürükleri gittikçe artan bir sorun haline gelmiştir. Dişlerin düzenli temizlenmemesi sonucu, dişlerin arasında biriken şekerin ağızda bulunan bakteriler tarafından tüketilmesiyle oluşan asitler, dişlerin çürümmesine neden olur.

Bu paragrafa göre aşağıdakilerden hangisi söylenemez?

- A) Asidin dişlere zarar veren bir yapısı vardır.
B) Ağızdaki bakteriler, şekerle beslenirler.
C) Diş çürükleri ağız kokusuna neden olur.
D) 1770'li yıllardan beri, dişlerinde çürük olan insan sayısı giderek artmıştır.

23. Sindirim sistemi organlarının sağlığı için aşağıdakilerden hangisi yapılmamalıdır?

- A) Gazlı içecekleri çok sık içmek
B) Asitli yiyecek ve içeceklerden sonra ağız su ile çalkalamak
C) Karbonhidratı çok olan besinlerle beslenmemek
D) Yemek yedikten sonra su içmek

24. Aşağıdakilerden hangisi atık maddeleri vücudumuzdan uzaklaştıran organlardan biri değildir?

- A) Deri
B) Mide
C) Kalın bağırsak
D) Akciğer

25. "Büyük kan dolaşımı hangi damarla başlar hangi damarla biter?" sorusuna cevap veren Raziye'nin verdiği doğru cevap hangisidir?

- A) 1. Akciğer Atardamarı, 2. Akciğer Toplardamarı
B) 1. Aort damarı, 2. Akciğer Toplardamarı
C) 1. Aort damarı, 2. Alt ve üst ana toplardamar
D) 1. Alt ve üst ana toplardamar, 2. Akciğer Atardamarı

SOSYAL BİLGİLER TESTİ

1. Türk tarihinde "SULTAN" unvanını kullanan ilk hükümdar aşağıdakilerden hangisidir.

- A) Alparslan
B) Atilla
C) Gazneli Mahmut
D) Teoman

10. Hz Muhammed'den (SAV) sonra devleti yöneten halifeler hangi şıkta doğru sırasıyla verilmiştir?

- A) Hz Ebubekir – Hz Osman – Hz Ömer – Hz Ali
- B) Hz Ebubekir – Hz Ali – Hz Osman – Hz Ömer
- C) Hz Ömer – Hz Osman – Hz Ali – Hz Ebubekir
- D) Hz Ebubekir – Hz Ömer – Hz Osman – Hz Ali

11. Kültürümüzün unsurlarından birisi de akrabaları, hastaları, büyükleri ziyaret etmektir. Bu ziyaretlerin faydası olarak hangisi gösterilemez?

- A) Ön yargılar artar.
- B) Sevinçler paylaşılır.
- C) Birlik beraberlik artar.
- D) Sevgi saygı bağı güçlenir.

12. Fransa'da siyahi göçmen bir kişi olan Mamodou Gassama balkondan düşmekte olan bir Fransız çocuğu kurtarmıştır.

Bu durum Fransa'da hangi ön yargıyı azaltmış olabilir?

- A) Irk
- B) Cinsiyet
- C) Dil
- D) Din

13. * Manihaizm dinini kabul etmişlerdir.
* Yerleşik hayata geçen ilk Türk devletidir.
* Tarımla uğraşmışlardır.

Yukarıda özellikleri verilen Orta Asya Türk devleti aşağıdakilerden hangisidir?

- A) Büyük Hun
- B) Uygurlar
- C) Kök Türk
- D) Kutluk

14. İlk Müslüman Türk devletlerinde İslamiyet'in yayılmasıyla birlikte cami, medrese, türbe yapımı da başlamıştır. Ticaret yolları üzerinde kervanların konaklayabilecekleri kervansaraylar yapılmıştır.

İslamiyet'e geçiş ile birlikte Türklerde hangi alanda bir değişim yaşanmıştır?

- A) El sanatları
- B) Edebiyat
- C) Mimari
- D) Ekonomi

15. Selçuklu Sultanı Alparslan ve Melikşah Döneminde vezirlik yapan Nizamülmülk'ün çalışmalarıyla Nizamiye Medreseleri kurulmuştur. Bu medreseler planları, teşkilatları ve müfredatlarıyla tarihte önemli bir yer tutar. Daha önceki medreseler özel kuruluşlar olduğu hâlde, Nizamiye Medreseleri devlet himayesinde ortaya çıkmıştır.

Yukarıdaki paragrafta verilen bilgilere göre, Selçukluların hangi alana önem verdiklerini söyleyebiliriz?

- A) Yönetim
- B) Ekonomi
- C) Ticaret
- D) Eğitim

16. Emeviler döneminde diğer milletlerden Müslüman olanların sayısında **artmamasının** sebebi nedir?

- A) Emeviler'in diğer milletlere köle nazarıyla bakmaları
- B) Emeviler'in ekonomisinin zayıf olması
- C) Halifeliğin babadan oğla geçmesi
- D) Emeviler'in savaşmayı terk etmeleri

17. Tarihi İpek Yolu'ndan yalnızca tüccarlar değil; yol üzerindeki ülkeler, şehirler hatta köyler büyük kazançlar elde ettiler. Tüccarlar yolculukları sırasında uğradıkları ülkelerin, şehirlerin ve köylerin dillerini, sanatlarını, yemeklerini, kıyafetlerini öğrenmiş ve başka ülkelere tanıtmışlardır.

Bu parçada İpek Yolu'nun;

- I. Kültür
- II. Ekonomi
- III. Savunma

alanlarından hangilerine etkisinden söz edilmiştir?

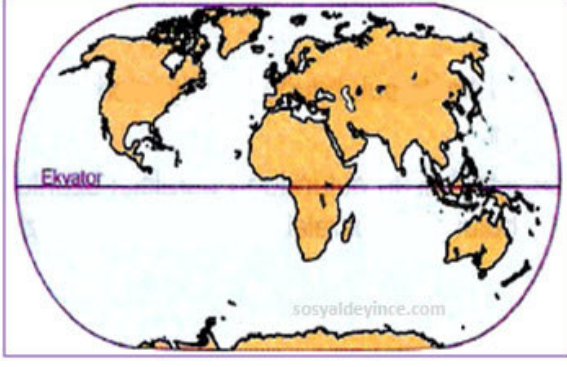
- A) Yalnız I.
- B) I ve II.
- C) II ve III.
- D) I, II ve III.

18. Birey olarak dünyaya geldiğimiz andan itibaren çeşitli sosyal roller üstleniriz. Rollerimizin bir kısmı doğuştan sahip olduğumuz rollerdir.

Buna göre, aşağıdakilerden hangisi doğuştan sahip olduğumuz rollerden biridir?

- A) Öğrenci
- B) Takım Kaptanı
- C) Baba
- D) Evlat

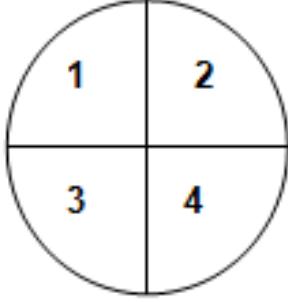
19.



Aşağıdaki kıtalardan hangisi, yukarıdaki haritada gösterilmemiştir?

- A) Güney Amerika
C) Kuzey Amerika
B) Asya
D) Afrika

20.



Yukarıdaki dünya haritasında Türkiye kaç numaralı alan içerisinde yer almaktadır?

- A) 1
B) 2
C) 3
D) 4

**DİN KÜLTÜRÜ VE AHLAK BİLGİSİ DERSİNİ
OKUYANLAR AŞAĞIDAKİ SORULARI
CEVAPLAYACAKTIR.**

21. Aşağıdakilerden hangisi namazın bizlere kazandırdıklarından biri değildir?

- A) Namaz, insanın Yüce Allah ile bağına canlı tutar.
B) Namaz, insanın duygu düşüncesini zenginleştirir.
C) Namaz, insanın zaman kaybetmesini sağlar.
D) Namaz temizliğe alıştıır.

22. Aşağıdakilerden hangisi abdesti bozan durumlardan değildir?

- A) Güzel koku sürmek
B) Uyumak
C) Kan vermek
D) Ağız dolusu kusmak

23. I. Namazda konuşmak, gülmek
II. Namazda esnemek
III. Namazda terlemek
IV. Namazın farzlarından birini terk etmek

Yukarıda numaralandırılmış davranışlardan hangileri namazı bozar?

- A) III ve IV.
C) II ve III.
B) I ve IV.
D) II ve IV.

24. Aşağıdakilerden Hangisi peygamberlerin sıfatlarından biri değildir?

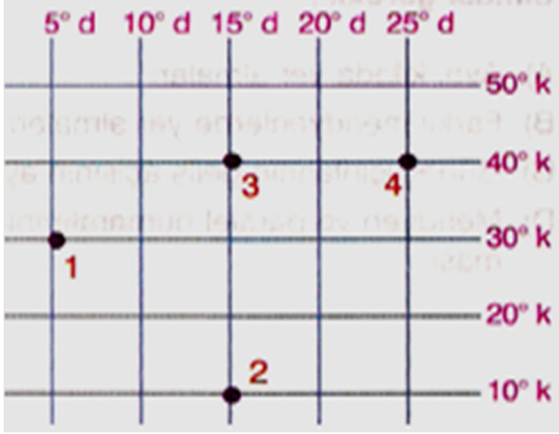
- A) Fetanet
C) Emanet
B) İsmet
D) Resul

25. Aşağıdakilerden hangisi "Mucize" kavramının tanımıdır?

- A) Yalnız Peygamberler de değil, her insanda bulunan özel yeteneklerdir.
B) Peygamberlerin kendi istekleriyle gerçekleştirdikleri olağanüstü olaylardır.
C) Peygamberlerin kendi başlarına asla gerçekleştiremeyecekleri ancak Allah'ın (C.C.) izniyle gerçekleşen, insanı âciz ve hayrette bırakan olaylardır.
D) Peygamberlerin, Allah'ın (C.C.) mesajlarını insanlara ulaştırmasına denir.

**DİN KÜLTÜRÜ VE AHLAK BİLGİSİ DERSİNİ
OKUMAYANLAR AŞAĞIDAKİ SORULARI
CEVAPLAYACAKTIR.**

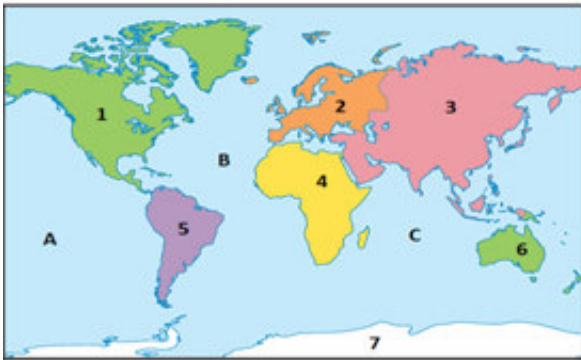
21.



Yukarıdaki koordinat düzleminde, 40° kuzey paraleli ile 15°doğu meridyenin kesiştiği nokta aşağıdakilerden hangisidir?

- A) 1 B) 2 C) 3 D) 4

22.



Yukarıdaki Dünya Haritasında işaretlenmiş olan kıtalar aşağıdakilerin hangisinde doğru eşleştirilmiştir?

- A) 4→Afrika, 2→Avrupa, 6→Okyanusya, 3→Asya
B) 3→Avrupa, 1→Afrika, 7→Okyanusya, 2→Asya
C) 6→Afrika, 5→Asya, 4→Avrupa, 3→Antarktika
D) 5→Antarktika, 7→Avrupa, 1→Afrika, 4→Okyanusya

23. Türkiye'nin toprakları aşağıdaki hangi iki kıta arasında yer alır?

- A) Amerika – Asya B) Asya – Avrupa
C) Asya – Afrika D) Avrupa – Afrika

24. 1243 Köseadağ Savaşı'nda Türkiye Selçuklu Devleti'nin Moğollara yenilmesi sonucunda Anadolu'da Türk beylikleri tekrar ortaya çıkmıştır.

Bu durum aşağıdakilerden hangisinin göstergesidir?

- A) Anadolu'nun kesin bir Türk yurdu olduğunun
B) Anadolu'nun Türkleşmeye başladığının
C) Merkezi otoritenin güçlendiğinin
D) Anadolu da Türk birliğinin bozulduğunun

25. 751 yılında Araplarla Çinliler arasında yapılan Talas Savaşı, Türklerin İslamiyet'i kabul etmesindeki etkenlerden biridir. Türklerin Arapları desteklediği bu savaş sonrasında, Türklere Abbasi sarayında önemli görevler verilmiştir.

Bu açıklamalara göre hangi yargıya ulaşabiliriz?

- A) Talas Savaşı ilk Türk-Çin savaşıdır.
B) Türkler, bağımsızlık için Araplarla savaşmıştır.
C) Siyasi ittifak, dinsel etkileşime yol açmıştır.
D) Türkler, İslam'dan sonra milli benliklerini kaybetmiştir.

**TEST BİTTİ.
CEVAPLARINIZI KONTROL EDİNİZ.**