

5.
SINIF



B
KİTAPÇIK TÜRÜ

T.C.
MİLLÎ EĞİTİM BAKANLIĞI
ÖLÇME, DEĞERLENDİRME VE SINAV HİZMETLERİ
GENEL MÜDÜRLÜĞÜ

VEHBİ KOÇ VAKFI, KOÇ ÖZEL İLKOKULU VE ORTAOKULU SEVİYE TESPİT SINAVI
(4. Sınıftan 5. Sınıfa Geçenler)
9 HAZİRAN 2018 Saat: 10.00

Adayın Adı ve Soyadı :

Aday Numarası (T.C. No) :

DERS ADI	SORU SAYISI	TOPLAM SORU SAYISI	SINAV SÜRESİ (DAKİKA)
TÜRKÇE	20	100	120
MATEMATİK	20		
FEN BİLİMLERİ	20		
SOSYAL BİLGİLER	20		
İNGİLİZCE	20		

ÖĞRENCİLERİN DİKKATİNE!

1. Sınıf öğrenci yoklama listesinde belirtilen sınıfta ve sıra numarasında oturunuz.
2. Cevap kâğıdındaki kimlik bilgilerinin doğruluğunu kontrol ediniz.
3. Kitapçık türünü cevap kâğıdındaki ilgili alana kodlayınız.
4. Cevap kâğıdı üzerindeki kodlamaları kurşun kalemle yapınız.

SINAV BAŞLAMADAN ÖNCE KİTAPÇIĞIN ARKA KAPAĞINDAKİ UYARILARI MUTLAKA OKUYUNUZ.

1. Aşağıdaki dizelerin hangisinde altı çizili sözcük eş seslidir?

- A) Adını ellerimle çizdim altın kumlara
Küçülen gözlerimde kurudu son damla
yaş.
- B) Yeşil sahillerinde eğilen şen dallara,
Çocuk gibi sokulan ve yaklaşan yalılar...
- C) Bir çöl bulutundan ince peçesi,
Hangi rüzgâr esse onu dağıtır;
- D) Kimi esti baş ucumdan yel gibi
Kimi sızdı bir toprağa sel gibi

2. Aşağıdaki cümlelerin hangisinde "bozmak" sözcüğü mecaz anlamda kullanılmıştır?

- A) Benzinlikten aldığımız yakıt arabamızı bozdu.
- B) Sürekli ekrana bakmak gözleri bozar.
- C) Sözlerinizle adamcağızı fena bozdunuz.
- D) Şu iki yüz lirayı bozabilir misiniz?

3. Çok başarılı olma isteği bize ait bir şey mi - - - - grip gibi başkalarından mı bulaşıyor?

Bu cümlede boş bırakılan yere aşağıdakilerden hangisi getirilmelidir?

- A) ama
C) çünkü
- B) ve
D) yoksa

4. Mühendisler dört dörtlük bir proje hazırladılar.

Altı çizili sözcük grubunun bu cümleye kattığı anlam aşağıdakilerin hangisinde vardır?

- A) Yanlışlarını düzeltmek istiyorsan çok çalışmalısın.
- B) Hatalarından ders alırsan daha çok gelişirsin.
- C) Kusursuz bir arkadaş bulmak imkânsızdır.
- D) İyi insanlar her zaman kazanır.

5. (1) Vakit çok geç olmuş, çocuk kanepede uyuyakalmıştı. (2) Yıldızlar hep birlikte çocuğun ismini haykırmaya başladı. (3) Çocuk, yattığı yerden aniden fırladı. (4) Korku içinde, ne yapacağını bilemeden odasına doğru koştu.

Bu metindeki numaralanmış cümlelerden hangisi hayalî öge içermektedir?

- A) 1. B) 2. C) 3. D) 4.

6. İlk resim sergisini 20 yaşındayken Mardin'de açtı.

Bu cümlede sözü edilen kişiyle ilgili aşağıdakilerden hangisi kesinlikle söylenir?

- A) Birden fazla resim sergisi açmıştır.
- B) Hâlâ Mardin'de yaşamaktadır.
- C) Resim dışında başka sanatlarla da ilgilenmektedir.
- D) Yaşlandığı için resim yapmayı bırakmıştır.

7. 1. Bakış açım bu Fransız masalları sayesinde genişledi.
2. Çünkü hem annem hem babam bana masal kitabı alırdı.
3. Çocukluğumda kitap edinmek çok kolaydı benim için.
4. Annem daha çok Fransız masallarını, babam ise değişik masal kitapları alırdı.

Numaralanmış cümlelerle anlamlı bir metin oluşturulduğunda sıralama nasıl olur?

- A) 1-4-3-2
B) 1-3-4-2
C) 3-4-2-1
D) 3-2-4-1

8. Fırat, Yasemin ve Oya bir aşçılık kulübü kurarlar. Haftada bir kez Oya'nın evinde buluşmayı kararlaştırırlar. İlk toplantılarında pasta yapmaya karar verirler. Fırat ve Oya, Yasemin'i şef seçerler. Yasemin "Ben, şef olmak istemiyorum! Niye benim şef olmamı istiyorsunuz ki?" deyince Oya "Çünkü sen annenle sık sık pasta yapıyorsun ve yemek yapma konusunda bizden iyisin." der.

Bu metne göre arkadaşlarının Yasemin'i şef seçmek istemelerinin nedeni aşağıdakilerden hangisidir?

- A) Başladığı işi kısa sürede bitirmesi
B) Sorumluluk duygusunun gelişmiş olması
C) Arkadaşlarından daha tecrübeli olması
D) Pastacılıkla ilgili araştırmalar yapması

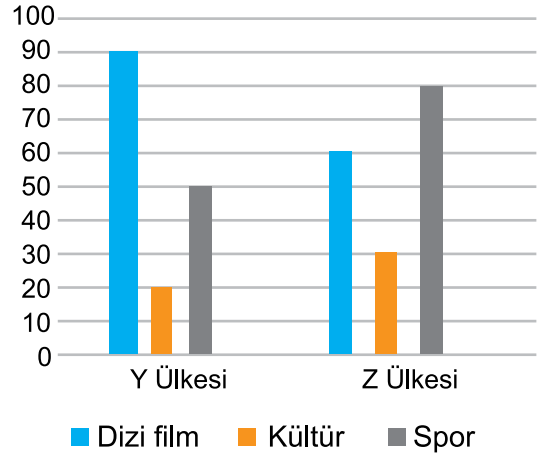
9. Jules Verne (Jul Vern), "Ay'a Yolculuk" romanını 1865 yılında yazmıştır. Bu romanında kahramanlar, mermi benzeri bir uzay aracıyla Ay'a gitmek üzere bir yolculuğa çıkarlar. Ay'ı incelemek için tasarlanan ilk uzay aracı ise romandan neredeyse yüz yıl sonra fırlatılır.

Bu metinde yazarın hangi özelliği vurgulanmıştır?

- A) Kararlılık
B) İleri görüşlülük
C) Alçak gönüllülük
D) Hırslılık

10.

TELEVİZYON PROGRAMLARININ ÜLKELERE GÖRE İZLENME GRAFİĞİ



Bu grafiğe göre aşağıdakilerden hangisi söylenemez?

- A) Her iki ülkede de en az kültür programları izlenmektedir.
B) Z ülkesinde en çok spor programları seyredilmektedir.
C) Spor programları kültür programlarından daha çok izlenmektedir.
D) İki ülkede de en çok dizi film seyredilmektedir.

11.



Bu görselden yola çıkılarak aşağıdakilerden hangisi kesin olarak söylenebilir?

- A) Sel, maddi zarara yol açmıştır.
- B) Sel, barajların dolmasını sağlamıştır.
- C) Ölü ve yaralıları vardır.
- D) İnsanlar, şehri önceden terk etmiştir.

12. İnsanlar gün geçtikçe daha çok naylon poşet tüketiyor. Bir naylon poşetin doğadan yok olması bin yıl sürer. Güneş ışığının etkisiyle ufak ve zehirli parçalara ayrılır. Toprak ve suyu kirletir. Bu parçacıkları yanlışlıkla yutan hayvanların sindirim sistemi bozulur. Ağızlarına dolanan naylon poşetler nedeniyle hayvanlar ölebilir.

Bu metinde belirtilen sorunun çözümü aşağıdakilerden hangisi olamaz?

- A) Bez torba kullanmak
- B) İnsanları bilinçlendirmek
- C) Alışveriş yapmamak
- D) Naylon poşetleri yasaklamak

13. Müdür, parmaklarının ucuna basarak gelmiş; koltuğuna yerleşirken oturacağı yeri üflemişti. Oğuz onun yanında kaşları çatık, yüzü ciddi, hiç görmediği bir şeyi seyrediyormuş gibi bakıyordu. Selim'in sağ tarafında da Fatih, gövdesine gittikçe gömülen incecik boynunu bükmüş; kaşlarını kaldırmış, pırıl pırıl gözleriyle etrafı gözetliyordu. Bu esnada Selim, parmak kaldırarak gözlerine baktı: "Öğretmenim!" diye hafifçe bana seslendi.

Bu metinde anlatımı aşağıdaki kişilerden hangisi yapmaktadır?

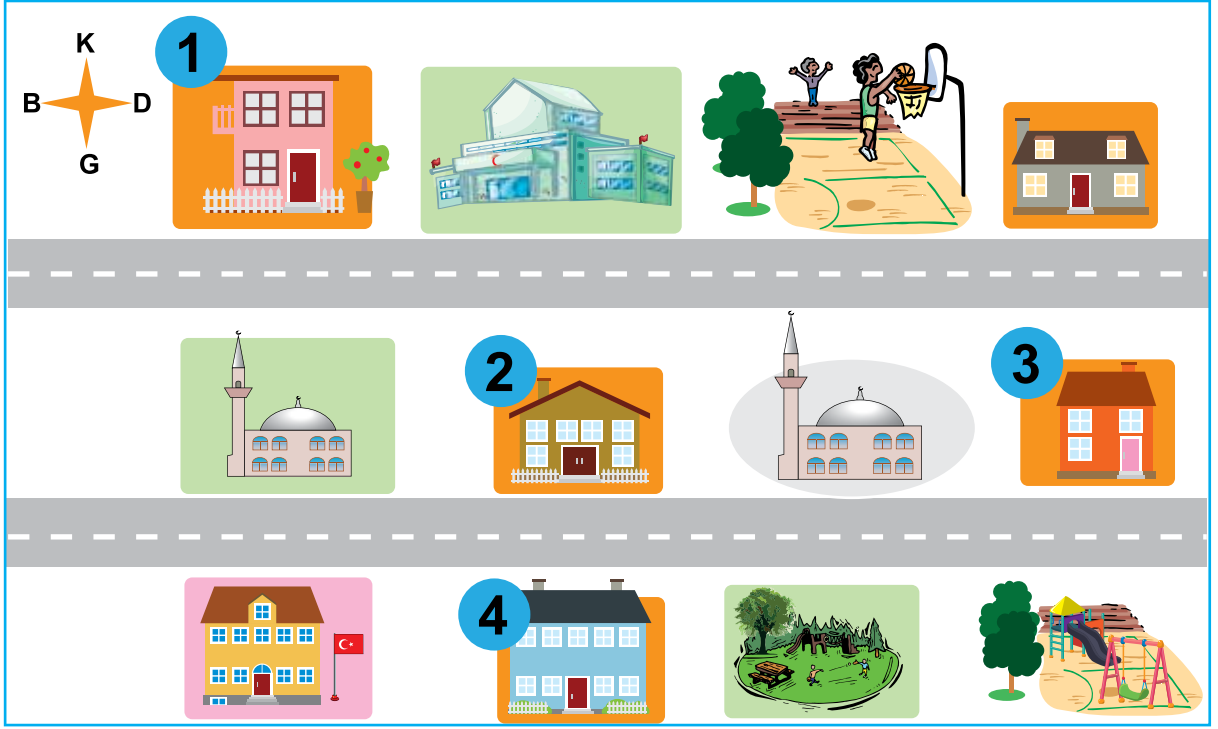
- A) Müdür
- B) Oğuz
- C) Fatih
- D) Öğretmen

14. Bir çırak, çok güzel testiler yapıyormuş. Ama testilerin orasından burasından yarımasına, yer yer çatlamasına engel olamıyormuş. Usta, çırağına "Sana demedim mi evladım, sen bu işin püf noktasını henüz öğrenmedin. Haydi, geç bakalım tezgâhın başına da bir testi çıkar! Ben de sana püf noktasını göstereyim." demiş. Çırak, çarkı döndürüp çamura şekil vermeye başlamış. Usta da önünde dönen çanağa arada sırada "püf!" diye üfleyerek testiyi çatlatacak olan bazı küçük hava kabarcıklarını patlatmış. O günden sonra buna "püf noktası" denmiş.

Bu metne göre "püf noktası" sözünün anlamı aşağıdakilerden hangisidir?

- A) Bir işin incelik gerektiren önemli kısmı
- B) Akıl veren veya öğreten kimse
- C) Uzun ve yorucu çalışma
- D) Bir işi kendi başına yapabilme yeteneği

15.



Orkunların evinin batısında cami, güneyinde park vardır. Ayrıca kuzeybatılarında da bir spor alanı bulunmaktadır.

Bu açıklamaya göre Orkun, krokide numaralanmış evlerin hangisinde oturmaktadır?

A) 1.

B) 2.

C) 3.

D) 4.

16. Aşağıdaki cümlelerin hangisinde biten bir eylem vardır?

- A) Fabrika, makineler kurulunca açılacak.
- B) Bayram sabahı en güzel kıyafetlerini giydi.
- C) Yol kenarındaki çocuklar otobüslere el sallıyor.
- D) Gezi dönüşü hemen işlerinin başına geçmeli.

17. Aşağıdakilerin hangisinde altı çizili sözcük bir ismin yerini tutmuştur?

- A) Ağaçlardaki zeytinleri topladık, fabrikaya götürdük.
- B) Usta, arabanın bozulan parçasını hemen tamir etti.
- C) Marketten iki ekmek, yumurta ve toz şeker aldık.
- D) Ablam Kanada'ya gitti, orada iki yıl çalışacak.

18. Aşağıdakilerin hangisinde altı çizili sözcük bir ek alarak yeni bir anlam kazanmıştır?

- A) Susuz topraklarda verim düşük olur.
- B) Süt sıcak, çocuğa biraz sonra ver!
- C) Acı biberle yapılan menemen daha güzel olur.
- D) Annem salon için bir halı aldı.

19. Aşağıdakilerin hangisinde büyük harflerin kullanımıyla ilgili yanlışlık yapılmıştır?

- A) Şimdi bazı okullarda yabancı dil olarak Çince öğretiliyor.
- B) Dün gece, satürnün halkalarını teleskopla gözlemledik.
- C) Türkiye İş Kurumu, birçok kişiyi iş sahibi yapmıştır.
- D) Öğretmenimiz, müzede Taş Devri ile ilgili bilgiler verdi.

20. Önümüzdeki ay Afrika gezisine gideceğim () Orada çeşit çeşit vahşi hayvanları () rengârenk kuşları görme fırsatım olur mu acaba () İçim içime sığmıyor şimdiden ()

Bu metinde ayrıca gösterilen yerlere sırasıyla aşağıdaki noktalama işaretlerinden hangileri getirilmelidir?

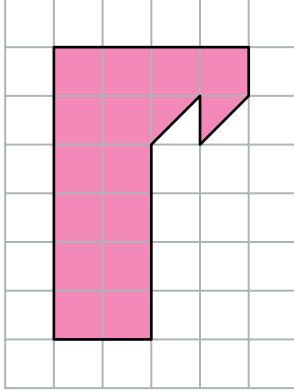
- A) (:), (,), (.) (!)
- B) (,) (-) (?) (.)
- C) (,) (,) (?) (!)
- D) (:), (?) (?) (.)



1. $12\frac{34}{100}$ kesri virgöl kullanılarak yazıldığında yüzde birler basamağında hangi rakam olur?

A) 1 B) 2 C) 3 D) 4

2.



Yukarıdaki kareli kâğıtta bir küçük karesel bölgenin alanı 1 birimkaredir. Verilen şekilde yarım ve tam kareler boyanmıştır.

Kaç yarım kare daha boyanırsa boyalı alan 24 birimkare olur?

A) 8 B) 10 C) 15 D) 18

3. Bir kırtasiyede, her birinde 24 kalem olan kutuların tanesi 15 liradan satılmaktadır.

Ahmet bu kırtasiyeden kaç kalem alırsa 120 lira öder?

A) 75 B) 120 C) 192 D) 360

4. İçlerinde 1 L, 250 mL ve 3 L su bulunan üç kaptan toplam kaç mililitre su bulunur?

A) 4250 B) 3251
C) 1253 D) 254

5. Hazal'ın 30 lirası vardır. Büşra, Hazal'a 8 lira verdiğinde paraları eşit olmaktadır.

Buna göre Büşra ve Hazal'ın paraları toplamı kaçtır?

A) 84 B) 76 C) 46 D) 38

6.

$$\begin{array}{r} 5 \blacktriangle 8 \\ \times \quad 1 \blacksquare \\ \hline 35 \blackstar 6 \\ + 508 \\ \hline 8636 \end{array}$$

Verilen çarpma işlemine göre $\blacktriangle + \blacksquare + \blackstar$ kaçtır?

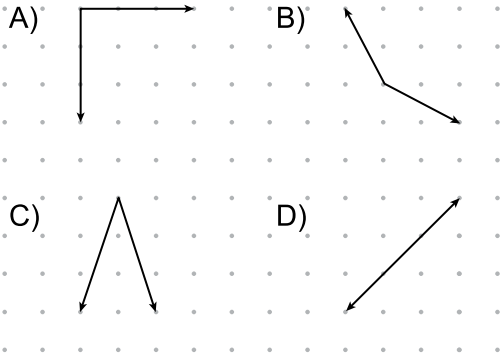
A) 12 B) 10 C) 8 D) 7

7. Bir çıkarma işleminde çıkan, farktan 95 azdır.

Fark 1091 olduğuna göre eksilen kaçtır?

- A) 996 B) 1186 C) 2087 D) 2277

8. Noktalı kâğıtta verilen aşağıdaki açılardan hangisi geniş açıdır?



9. Bir işçi 40 dakika çalışıp 10 dakika mola veriyor. Bu şekilde devam ederek işini tamamlıyor.

08.50'de çalışmaya başlayan bu işçi 3. molayı saat kaçta verir?

- A) 10.30 B) 10.40
C) 11.10 D) 11.20

10. Aşağıdakilerden hangisi ABCD dikdörtgeninin bir köşegenidir?

- A) [AB] B) [AD] C) [BC] D) [BD]

11. 2, 5, 0, 1 sayıları birer kez kullanılarak 2000'den büyük olacak şekilde en küçük doğal sayı yazılıyor.

Bu sayının yüzler basamağındaki rakamın basamak değeri kaçtır?

- A) 0 B) 100 C) 200 D) 500

12. "Altuğ'un yan yana duran 3 sandalyeden ortadakine oturması - - - -."

Verilen cümledeki boşluğa aşağıdakilerden hangisi yazılırsa cümlenin anlamı diğerlerinden farklı olur?

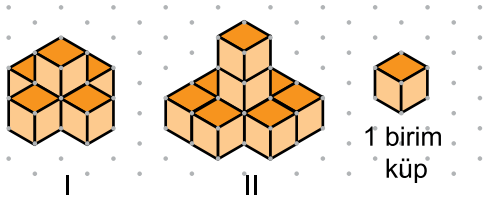
- A) mümkündür B) olasıdır
C) muhtemeldir D) imkânsızdır

13. Ceren ve Suna bir markette alışveriş yapıyorlar. İkisinin aldığı malzemelerin toplam kütlesi 9 kg 30 g'dır.

Suna'nın aldığı malzemelerin kütlesi 4 kg 70 g olduğuna göre Ceren'in aldığı malzemelerin kütlesi kaç gramdır?

- A) 460 B) 1400 C) 4960 D) 5040

14.



I. yapıya birim küpler eklenerek II. yapı elde edilmiştir.

Buna göre en az kaç birim küp eklenmiştir?

- A) 2 B) 3 C) 4 D) 5

15. Ayten bir kitabın tamamını okuduktan sonra 117 sayfa olan diğer kitabın $\frac{5}{9}$ 'ini okuyor.

Bu iki kitaptan toplam 146 sayfa okuyan Ayten'in tamamını okuduğu kitap kaç sayfadır?

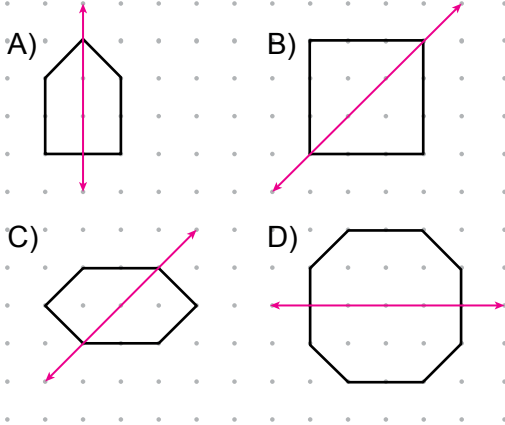
- A) 29 B) 65 C) 81 D) 133

16. 1 metre boyundaki bir fidanın dikildikten bir sene sonraki boyu 2800 mm oluyor.

Buna göre fidanın boyu bir sene kaç santimetre uzamıştır?

- A) 180 B) 380 C) 1800 D) 3800

17. Aşağıda noktalı kâğıtta verilen şekillerden hangisinin simetri doğrusu yanlış çizilmiştir?



18. Aynı büyüklükteki iki kaptan birincisinin $\frac{6}{8}$ 'i suyla doluyken ikincisi boştur. Birinci kaptaki suyun bir kısmı ile ikinci kabın $\frac{3}{8}$ 'ü dolduruluyor.

Buna göre son durumda birinci kabın kaçta kaç boştur?

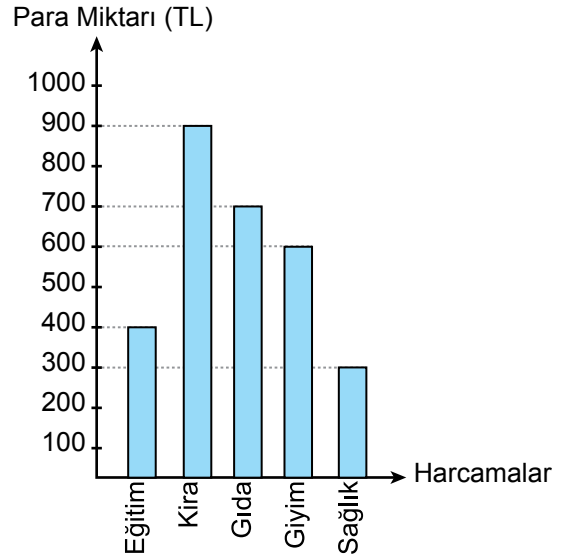
- A) $\frac{3}{8}$ B) $\frac{4}{8}$ C) $\frac{5}{8}$ D) $\frac{6}{8}$

19. Uzun kenarının uzunluğu 12 cm olan dikdörtgenin çevresi 36 cm'dir. Bir kenarının uzunluğu bu dikdörtgenin kısa kenarının uzunluğuna eşit olan bir kare çiziliyor.

Çizilen karenin çevresi kaç santimetredir?

- A) 24 B) 36 C) 39 D) 48

20. Grafik : Bir Ailenin Eylül Ayı Harcamaları



Verilen grafiğe göre aşağıdaki ifadelerden hangisi yanlıştır?

- A) Kiradan sonra en fazla harcama gıda için yapılmıştır.
 B) Eğitim için harcanan para miktarı sağlık için harcanan para miktarıyla aynıdır.
 C) Ailenin eylül ayı harcamalarını karşılayabilmesi için en az 2900 lirası olmalıdır.
 D) Giyim için harcanan para miktarı eğitim için harcanan para miktarından 200 lira fazladır.



1. Aşağıdaki olaylardan hangisi mikroskobik canlılar tarafından gerçekleştirilmez?

- A) Sütün yoğurda dönüşmesi
- B) Hamurun mayalanması
- C) Limonun küflenmesi
- D) Fasulye tohumunun çimlenmesi

2. Öğrenciler ormanları koruma konulu afiş çalışması yapıyorlar.

Aşağıdakilerden hangisi bunun için hazırlanan afişlerden biri olamaz?

- | | | | |
|----|--|----|--|
| A) | <div style="border: 1px solid black; padding: 5px; text-align: center;">Ormanda ateş yakmayalım.</div> | B) | <div style="border: 1px solid black; padding: 5px; text-align: center;">Kâğıt tüketimini azaltalım.</div> |
| C) | <div style="border: 1px solid black; padding: 5px; text-align: center;">Çevreye atılan kâğıtları tekrar kullanmak için toplayalım.</div> | D) | <div style="border: 1px solid black; padding: 5px; text-align: center;">Ormanda hayvanların yaşamasını engelleyelim.</div> |

3. Aşağıdaki sıralamada havanın insanda nefes alma sırasında izlediği yolun bir kısmı gösterilmiştir.



Boş bırakılan kutucuklara aşağıdakilerden hangisi gelmelidir?

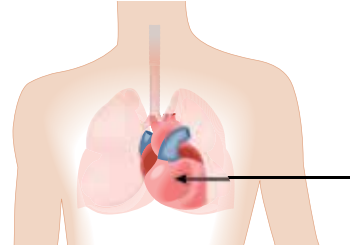
- A) Gırtlak - Akciğer
- B) Yutak - Gırtlak
- C) Yutak - Akciğer
- D) Akciğer - Gırtlak

4. Sağlıklı bir çocuk olan Neşe, ders çalıştıktan sonra evden çıkıp oyun parkına doğru yürüyor. Daha sonra koşarak yoluna devam ediyor.

Bu durumda Neşe'de aşağıdakilerden hangisi görülmez?

- A) Nabız sayısının artması
- B) Terlemenin artması
- C) Kalp atışının yavaşlaması
- D) Daha hızlı nefes alıp verme

5. Şekilde vücudumuzdaki organlardan biri okla gösterilmiştir.



Bu organla ilgili olarak,

Ahmet : Kanı pompalayarak vücutta dolaşımını sağlar,

Seda : Kasılıp gevşeme özelliğine sahiptir,

Zeynep: Gaz alışverişini gerçekleştirir. bilgilerini paylaşıyorlar.

Bu öğrencilerden hangileri doğru bilgi vermiştir?

- A) Yalnız Ahmet
- B) Ahmet ve Seda
- C) Seda ve Zeynep
- D) Ahmet, Seda ve Zeynep

6. Aşağıda hareket sistemi ile ilgili ifadeler verilmiştir.

- Vücudumuzda bulunan kemiklerin birbirine bağlandığı yerdeki yapılara **I** adı verilir.
- Kemiklerin hareketine **II** adı verilen yapılarımız yardımcı olur.

Bu ifadelerde I ve II yerine aşağıdakilerden hangisi getirilmelidir?

	I	II
A)	eklem	kas
B)	iskelet	eklem
C)	kas	eklem
D)	kas	iskelet

7. Deniz kaplumbağalarının yavruları yumurtadan gece çıkıp denize ulaşır. Suların üzerindeki ay ışığının yansımalarından da yararlanarak denizi bulurlar. Ancak çevrede yapay ışık kaynakları varsa onlara doğru yönelip denize ulaşamazlar.

Bu olayda deniz kıyılarındaki ışık kirliliğiyle ilgili olarak aşağıdakilerden hangisi yapılmalıdır?

- A) Yapay ışık kaynaklarının sayısı artırılmalıdır.
- B) Yapay ışık kaynakları gökyüzüne doğru aydınlatma yapılmalıdır.
- C) O çevrede yapay ışık kaynağı kullanımı engellenmelidir.
- D) O çevrede yapay ışık kaynakları yalnız gece kullanılmalıdır.

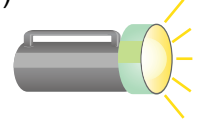
8. Aydınlatmada kullanılan bir ışık kaynağı devrildiğinde yangına neden olabiliyor. Aydınlatma sırasında duman ve koku yayıyor.

Buna göre bu ışık kaynağı aşağıdakilerden hangisidir?

A)



B)



C)



D)



9. Aşağıda sesle ilgili teknolojik araçlar gruplandırılmıştır.

- Hoparlör
- CD
- DVD

Sesi kaydedenler

- İşitme cihazı
- Megafon
- Kaset

Ses düzeyini değiştirenler

Bu gruplamanın doğru olması için hangi araçların birbiriyle yeri değiştirilmelidir?

- A) Hoparlör ve kaset
- B) CD ve işitme cihazı
- C) DVD ve megafon
- D) Kaset ve CD

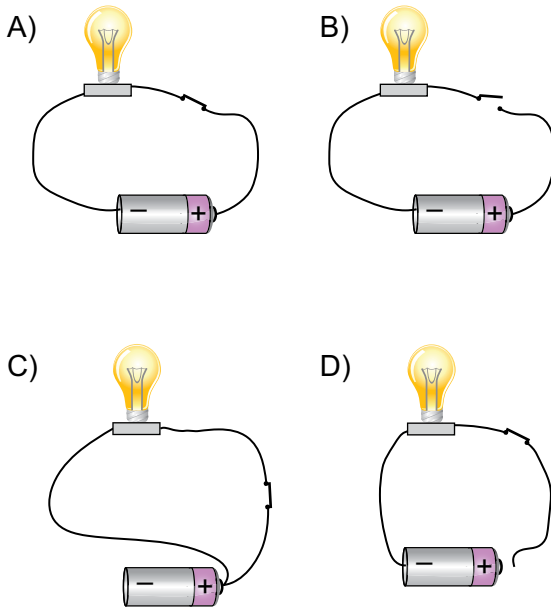
10. Bir öğrenci numaralanmış cisimlerin mıknatıs tarafından çekilip çekilmeme durumlarını tablodaki gibi cevaplandırıyor.

Cisim	Mıknatıs çeker mi?
I. Demir çivi	Evet
II. Nikel iğne	Hayır
III. Cam bardak	Hayır
IV. Bakır tel	Evet

Buna göre öğrencinin hangi cisimler için verdiği cevaplar doğrudur?

- A) I ve III. B) II ve III.
C) I ve IV. D) III ve IV.

11. Aşağıdaki elektrik devrelerinden hangisindeki ampul ışık verir?

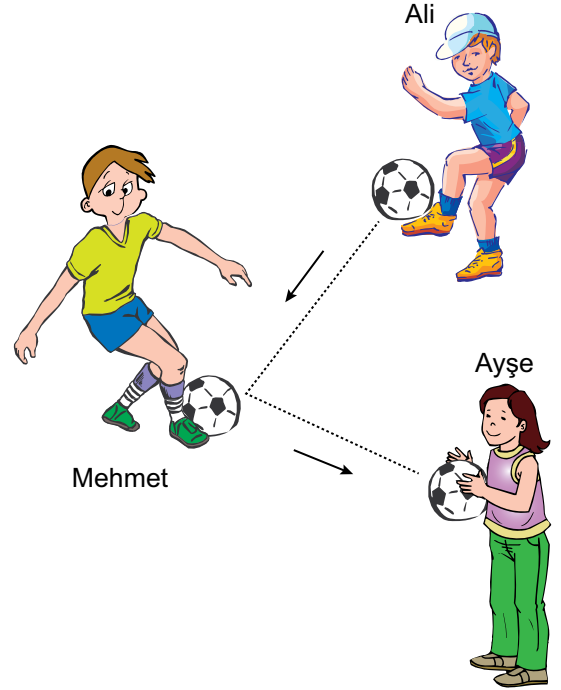


12. Basit elektrik devresinde aşağıdaki devre elemanlarından hangisinin esas amacı, üretilen elektrik enerjisini devrenin diğer elemanlarına taşımaktır?

- A) Duy B) Pil
C) Lamba D) Kablo

13. Kuvvet cisimleri durdurabilir, hareket ettirebilir, yönünü ve yerini değiştirebilir.

Şekilde, Ali durmakta olan topa ayağı ile vuruyor. Mehmet, Ali'den gelen topu Ayşe'ye doğru yönlendiriyor. Ayşe ise topu eliyle tutuyor.



Buna göre şekilde verilen olayda kuvvetin cisimler üzerindeki hangi etkileri sırayla gözlenmektedir?

- A) Durdurma, hızlandırma, yön değiştirme
B) Hareket ettirme, yön değiştirme, durdurma
C) Yön değiştirme, hareket ettirme, durdurma
D) Hızlandırma, durdurma, yön değiştirme

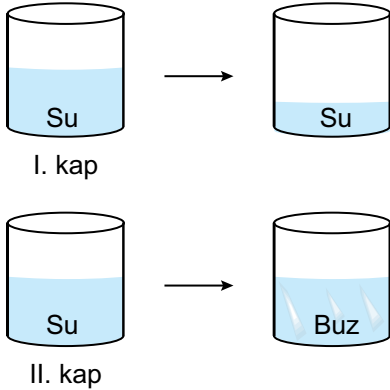
14. Öğretmenin sorduğu bir soruya;

- Ayşe, yönü değiştirilir,
 - Mete, hareket yönüne zıt yönde kuvvet uygulanabilir,
- cevabını vermiştir.

Yalnızca Mete'nin cevabı doğru olduğuna göre öğretmenin sorusu aşağıdakilerden hangisi olabilir?

- A) Hareket hâlindeki cismi aynı yönde hızlandırmak için ne yapılır?
- B) Duran cismin hareket etmesi için ne yapılır?
- C) Hareket hâlindeki cismin yavaşlayarak durması için ne yapılır?
- D) Hareket hâlindeki cismin aynı yönde hareketine devam etmesi için ne yapılır?

15. Bir deneyde öğrenciler birbirinin aynı iki kaba aynı miktarda su koyuyorlar. Yaptıkları işlemler sonucunda I. kaptaki suyun azaldığını, II. kaptaki suyun buz hâline geldiğini görüyorlar.



Buna göre öğrenciler aşağıdaki işlemlerden hangisini yapmışlardır?

- A) I. kabı uzun süre, II. kabı kısa süre ısıtmışlardır.
- B) I. kaptaki suyu kaynatıp, II. kabı dondurucuya koymuşlardır.
- C) I. kabı güneş ışığı alan cam kenarına, II. kabı yanan ocak üzerine koymuşlardır.
- D) I. kabı buzdolabına, II. kabı güneş ışığı alan cam kenarına koymuşlardır.

16. Ayşe, sabah buzdolabından çıkardığı şişedeki sütü bir kaba dökerek yanan ocak üzerinde biraz bekletiyor.

Bu olaydaki ısı alışverişi için aşağıdakilerden hangisi söylenir?

- A) Süt sürekli ısı vermiştir.
- B) Ocaktan süte ısı aktarımı olmuştur.
- C) Erime olayı gözlenmiştir.
- D) Süt önce ısı vermiş sonra ısı almıştır.

17. **Katı ve sıvılarla ilgili aşağıdaki ifadelerden hangisi yanlıştır?**

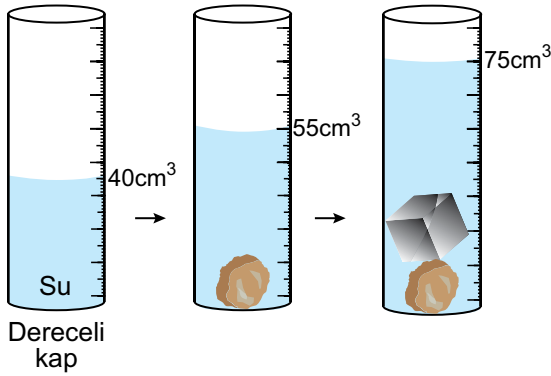
- A) Katıların belirli şekilleri vardır.
- B) Sıvılar buldukları kabın şeklini alır.
- C) Katılar buldukları yere göre şekil alır.
- D) Demir gibi katılara farklı şekiller verilebilir.

18. Bir öğrenci tuz, demir tozu ve kum karışımını üç uygulama yaparak ayırıyor.

Aşağıdakilerden hangisi bu uygulamalardan biri değildir?

- A) Miknatısla demir tozlarını çekme
B) Tuz ve kum karışımını su dolu kaba koyduktan sonra karıştırıp süzme
C) Tuzlu suyu kaynatma
D) Kum ve tuz karışımına miknatıs yaklaştırma

19. Şekildeki dereceli kaptaki bulunan suya önce taş sonra demir küp bırakılıyor.



Dereceli kaptaki gözlenen su seviyelerine göre taş ve demir küpün hacmi aşağıdakilerden hangisidir?

	Taşın hacmi (cm ³)	Demir küpün hacmi (cm ³)
A)	55	75
B)	15	35
C)	15	20
D)	55	20

20. Bir kaptaki suya bırakılan üç cisimden biri hemen suya batıyor. İki cisimden biri suda yüzüyor, diğeri ise su çekerek yavaş yavaş suya batıyor.

Bu cisimler aşağıdakilerin hangisinde verilenler olabilir?

	Suda yüzen	Suyu çeken	Suya hemen batan
A)	Kuru yaprak	Bulaşık sünger	Taş
B)	Kâğıt parçası	Demir çivi	Cam bilye
C)	Bulaşık sünger	Taş	Kâğıt parçası
D)	Kuru yaprak	Demir çivi	Bulaşık sünger



1. Millî Mücadele'de Genelkurmay Başkanı olarak görev yaptı. Büyük Taarruz'un planlarını hazırladı. Meclis tarafından kendisine "Mareşal" rütbesi verildi.

Hakkında bilgi verilen Türk komutanı aşağıdakilerden hangisidir?

- A) İsmet İnönü
B) Fevzi Çakmak
C) Refet Paşa
D) Kâzım Karabekir Paşa

2. Aşağıdakilerden hangisi ülkemizde ortak kutlanan özel günlerden değildir?

- A) Cumhuriyet Bayramı
B) Ramazan Bayramı
C) Paskalya Bayramı
D) Nevruz Bayramı

3. I. Erzurum Kongresi
II. İzmir'in işgali
III. Cumhuriyetin ilanı
IV. Sakarya Savaşı

Bu olayların kronolojik sıralaması aşağıdakilerden hangisidir?

- A) III - IV - II - I
B) II - IV - I - III
C) IV - II - III - I
D) II - I - IV - III

4. Antep savunmasında Kuvayımilliye birliklerine - - - - önderlik etmiştir.

Bu cümlede boş bırakılan yere aşağıdakilerden hangisi getirilmelidir?

- A) Ali Saip Bey
B) Şahin Bey
C) Demirci Efe
D) Sütçü İmam

5. Türk ordusu, Millî Mücadele'nin Batı Cephesi'nde aşağıdakilerden hangisiyle savaşmıştır?

- A) Yunanlılar
B) Fransızlar
C) Ermeniler
D) Ruslar

6. I. Fabrikalar
II. Barajlar
III. Denizler
IV. Dağlar

Yukarıda verilen doğal ve beşerî unsurlar aşağıdakilerin hangisinde doğru olarak sınıflandırılmıştır?

	Doğal Unsur	Beşerî Unsur
A)	I-III	II-IV
B)	III-IV	I-II
C)	II-III	I-IV
D)	I-IV	II-III

7.



Yukarıda verilen Türkiye fiziki haritasında aşağıdakilerden hangisini göremeyiz?

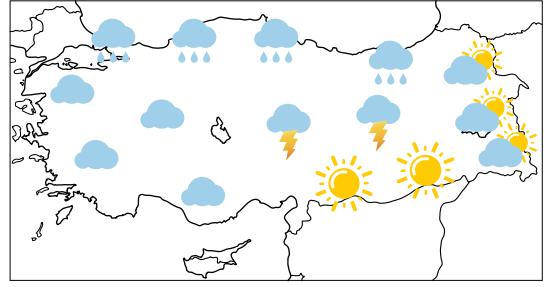
- A) Dağları
B) Gölleri
C) Körfezleri
D) İllerin sınırlarını

8. Ahmet Bey: Yaşadığımız bu afetin sorumlusu bizleriz. Sanki başka yer yokmuş gibi dere yatağına yerleşim yeri açtık. Bunun sonucunda yaşadığımız afet buradaki evleri kullanılamaz hâle getirdi.

Ahmet Bey'in yakındığı afet aşağıdakilerden hangisi olabilir?

- A) Deprem
B) Çığ
C) Yangın
D) Sel

9. Aşağıda Türkiye'nin bir günlük hava durumu haritası verilmiştir.



Bu hava durumu haritasını inceleyen bir öğrenci aşağıdakilerden hangisine ulaşamaz?

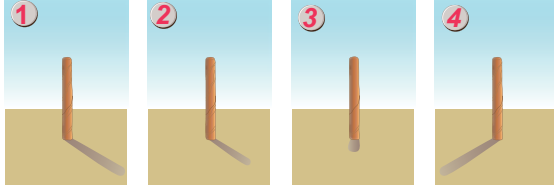
- A) Türkiye'nin batısının gök gürültülü olduğuna
B) Türkiye'nin güneydoğusunun güneşli olduğuna
C) Türkiye'nin kuzey kıyılarının yağmurlu olduğuna
D) Türkiye'nin doğusunun parçalı bulutlu olduğuna

10. Aslı'nın dedesi hayvancılık ve arıcılıkla uğraşüyor. Sahip olduğu bu hayvanlardan elde ettiği ürünleri satıp geçimini sağlıyor.

Buna göre aşağıdakilerden hangisi Aslı'nın dedesinin sattığı ürünler arasında yer almaz?

- A) Tereyağı
B) Zeytin
C) Süt
D) Bal

11. Türkiye’de güneşli bir günde yere dikilen bir çubuğun günün bazı saatlerinde oluşturduğu gölge boyları numaralandırılarak gösterilmiştir.



Buna göre kaç numaralı gölge öğle vaktini gösterir?

- A) 1 B) 2 C) 3 D) 4

12. Zeynep sınıf arkadaşlarına evinin yerini tarif etmek istiyor.

Bunun için aşağıdakilerden hangisini kullanırsa daha uygun olur?

- A) Oturduğu mahallenin krokisini
B) Türkiye fiziki haritasını
C) Dünya haritasını
D) Pusulayı

13. Aşağıdakilerden hangisi çocuk hakları arasında yer almaz?

- A) Bir isme ve vatandaşlığa sahip olma
B) Davranışlarının sorumluluğunu alma
C) Sağlık hizmetlerine erişim
D) İfade özgürlüğü

14. Çocuklar yaz tatilinde gittikleri ülkeleri tanıtıyorlar:

Spagetti, risotto, pizza ve tiramisü dünyaca bilinen lezzetleridir.



Ece

Ünlü yemekleri suşi, millî sporları sumo güreşidir.



Mete

Kendine özgü geniş şapkaları ve gitar eşliğinde edilen danslarıyla ünlüdür.



Eda

Bu bilgilere göre çocuklar aşağıdaki ülkelerden hangisine gitmemiştir?

- A) İngiltere B) Japonya
C) İtalya D) Meksika

15. Ürün elde edilmeyen ama hizmet üreten ve bu hizmetlerinin karşılığında gelir elde eden meslekler vardır.

Buna göre aşağıdakilerden hangisi hizmet üreten meslekler arasında yer almaz?

- A) Polis
B) Doktor
C) Marangoz
D) Avukat

16. Öğrenciler alışveriş yaptıklarında sergiledikleri davranışları ifade ediyorlar:

Ayça : İndirime giren bütün ürünleri alırım.

Ömer : Alışverişte isteklerime öncelik veririm.

Emel : Satın aldığım ürünün garanti belgesini ve kullanma kılavuzunu alırım.

Bu öğrencilerden hangileri bilinçli tüketici davranışı sergiler?

- A) Yalnız Ayça
B) Yalnız Emel
C) Ömer ve Emel
D) Ayça, Emel ve Ömer

17. Aşağıdakilerden hangisi fiziksel temel ihtiyaçlar arasında yer almaz?

- A) Uyku
B) Beslenme
C) Giyinme
D) Başarı

18. Aşağıdakilerden hangisi Türk millî kültür öğeleri arasında yer almaz?



19. Onur okulun yıl sonu müsamesinde
bağlama eşliğinde türkü söylüyor:

“Gönül dağı yağmur yağmur boran olunca
Akar can özümde sel gizli gizli
Bir tenhada can cananı bulunca
Sinemi yaralar oy
Dil gizli gizli, dil gizli gizli”

**Bu türkü aşağıdaki isimlerden hangisine
aittir?**

- A) Neşet Ertaş B) Cahit Arf
C) Fuat Sezgin D) Cemal Reşit Rey

20. Nil hayatıyla ilgili bazı bilgileri paylaşıyor:

1. 4. sınıfta voleybol takımındaki ilk maçı-
mı oynadım.
2. İlkokula başladığım gün ilk ağacımı
diktim.
3. 1. yaş doğum günümü kutladım.

**Nil'in verdiği bilgilerin kronolojik olarak
sıralanmış hâli aşağıdakilerden hangi-
sidir?**

- A) 1, 2, 3 B) 2, 3, 1
C) 3, 2, 1 D) 2, 1, 3



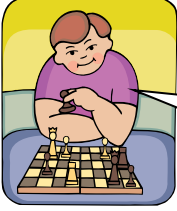
1 - 12. sorularda boş bırakılan yere uygun gelen kelime ya da ifadeyi işaretleyiniz.

1. Rania : - - - -?

Steve : At a police station.

- A) What is your job
- B) Where do you work
- C) Who works at a restaurant
- D) What time do you go to work

2.



This is my favourite free time activity. I like - - - -.

- A) watching cartoons
- B) singing a song
- C) playing chess
- D) flying a kite

3.



The dog has got super powers. It can - - - -.

- A) lift a car
- B) ride a horse
- C) climb up buildings
- D) dive in thundery weather

4. It is really sunny and hot in Antalya now. You need your - - - -.

- A) boots
- B) coat
- C) raincoat
- D) sunglasses

5. Erica : Can you give me your pencil?

Tina : - - - -

Erica : Thanks.

- A) Really?
- B) Here you are.
- C) Yes, you may.
- D) Excuse me!

6. Tina : - - - -?

Sally : Sorry, not right now. I am reading a book.

- A) Can you sing a song
- B) What are you doing now
- C) Do you like reading books
- D) Where can you sing a song

7. Sarah : - - - - ?

Dağhan : Sorry, I need it.

- A) May I talk to you
- B) Can you drive a car
- C) Can you play the piano
- D) May I borrow your book

8. Shinzo : Hi. I am the new student. My name is Shinzo.

Teacher : - - - - Can you say that again, please?

Shinzo : Shinzo.

- A) Sure!
- B) Sorry!
- C) Of course.
- D) Here you are.

9. Joe : - - - - ?

Günhan : It's "Tom and Jerry".

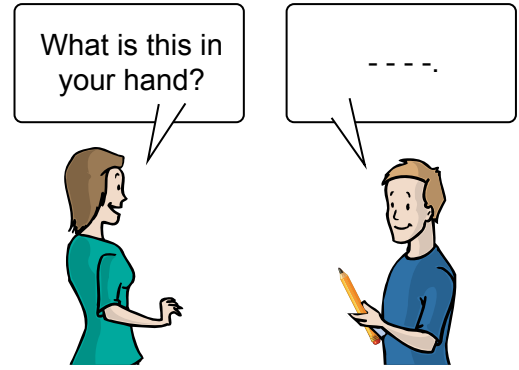
- A) What time do you go to school
- B) What is your favourite cartoon
- C) Where does your father work
- D) What is your mother like

10. Celine : What time do you leave home in the mornings?

Howard : - - - - .

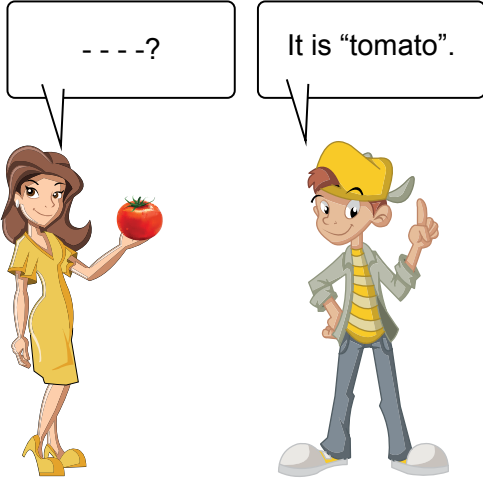
- A) In June
- B) In summer
- C) At 9 o'clock
- D) On weekdays

11.



- A) It is my new pencil
- B) I don't like colouring
- C) I don't need a pencilcase
- D) They are my friend's notebooks

12.



- A) How do you feel
- B) What about a cupcake
- C) What is this in English
- D) Who is this in the picture

13.



Verilen görsele göre aşağıdakilerden hangisi doğrudur?

- A) The cat is in front of the ball.
- B) The girl is behind the table.
- C) The bird is under the cage.
- D) The ball is on the box.

14.

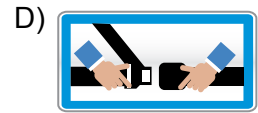


Resimdeki kişiyi ifade eden seçenek aşağıdakilerden hangisidir?

He ----.

- A) is short, fat, and old
- B) has got a beard and he is tall
- C) is very slim and of medium-height
- D) has got long curly hair and he is short

15. "Be quiet in the hospital!" cümlesini ifade eden görsel aşağıdakilerden hangisidir?



16. "Use your goggles in the laboratory."
cümlesinde ifade edilen nesne
aşağıdakilerden hangisidir?

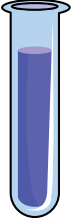
A)



B)



C)



D)



17.



Jack

Hi, I'm Jack. I am in Russia
now. The weather is really
cold and snowy.

Jack'in verdiği bilgilere göre Rusya'da
hava durumu nasıldır?

A)



B)



C)



D)



18 - 20. soruları verilen metne göre cevaplayınız.

Hi, I am Glen. I am a nurse and I work with doctors at a hospital. I want to talk about my likes and dislikes. I don't like meat. I like vegetables. I have coffee for breakfast on weekdays. I have cheese, eggs, jam and juice at weekends. I work on weekdays and I don't have much free time. In the evenings, on weekdays, my hobbies are reading a book and watching TV at home. At weekends, I like having breakfast with my friends, then, I go shopping in the afternoons.

19. Glen - - - -.

- A) likes meat at breakfast
- B) drinks juice on weekdays
- C) goes shopping at weekends
- D) watches TV in the afternoons

18. Glen - - - -.

- A) can't read a book on weekdays
- B) works with her friends at weekends
- C) has free time for activities at weekends
- D) doesn't have any time for coffee on weekdays

20. At weekends, she likes - - - -.

- A) working at a hospital
- B) having coffee in the evenings
- C) reading a book and watching TV
- D) having breakfast with her friends



TEST BİTTİ.
CEVAPLARINIZI KONTROL EDİNİZ.

SINAV BAŞLAMADAN AŞAĞIDAKİ UYARILARI MUTLAKA OKUYUNUZ!

1. Öğrenciler, sınav kurallarına ve salon görevlilerinin tüm uyarılarına uymak zorundadırlar.
2. Cevap kâğıdındaki kimlik bilgilerinin doğruluğunu kontrol ediniz. Bilgiler size ait değilse veya cevap kâğıdı kullanılmayacak durumdaysa sınav görevlilerine bildirin.
3. Sınav başladıktan sonra öğrencilerin salon görevlileri ve birbirleri ile konuşmaları, kalem, silgi vb. şeyleri istemeleri yasaktır.
4. Değiştirmek istediğiniz bir cevabı, yumuşak silgiyle cevap kâğıdını yıpratmadan temizce siliniz ve yeni cevabınızı kodlayınız.
5. Cevap kâğıdınızı silinmeyen bir kalemle imzalayınız.
6. Cevaplarınızı, cevap kâğıdındaki ilgili soru numarasını dikkate alarak yuvarlağın dışına taşırmadan kodlayınız.
7. Soru kitapçığının sayfalarını kontrol ediniz, baskı hatası var ise değiştirilmesini sağlayınız.
8. Soru kitapçığı üzerinde yapıp cevap kâğıdına işaretlenmeyen cevaplar değerlendirmeye alınmayacaktır.
9. Soru kitapçığının içindeki boş alanları çözümlerinizi için kullanabilirsiniz.
10. Cevaplamaya istediğiniz sorudan başlayabilirsiniz.
11. Cevabını bilmediğiniz sorular üzerinde fazla zaman kaybetmeden diğer sorulara geçiniz. Zamanınız kalırsa bu sorulara daha sonra dönebilirsiniz.
12. Sınav puanınızın hesaplanmasında 3 yanlış 1 doğru cevabınızı götürcektir. Alt testler bu şekilde hesaplanarak net puanlarının toplamı toplam net puanınızı verecektir.
13. Sınav bitiminde, soru kitapçığı ve cevap kâğıdını salon görevlilerine teslim ediniz.
14. Sınav sırasında çanta, cep telefonu, saat, kablosuz iletişim sağlayan cihazlar ve kulaklık, kolye, küpe, bilezik, yüzük, broş ve benzeri eşyalar ile her türlü elektronik ve/veya mekanik cihazları yanınızda bulundurmuyunuz. Bu araçları yanınızda bulundurmanız ve kopya çekmeye teşebbüs etmeniz hâlinde sınavınız geçersiz sayılacaktır.
15. Cevap kâğıdınızı sınav süresince hiçbir öğrencinin göremeyeceği şekilde önünüzde bulundurunuz.
16. Sınavınızın değerlendirilmesi aşamasında, toplu kopya tespiti veya başka adayın sınav evrakını kullanmanız durumunda sınavınız geçersiz sayılacaktır.
17. Soruları ve sorulara verdiğiniz cevapları kaydetmeyiniz, hiçbir şekilde dışarı çıkarmayınız.
18. İlk 15 dakika dışarı çıkılmayacaktır.
19. Sınav evraklarını teslim etmeyenlerin sınavı geçersiz sayılacaktır.

SINAV GÖREVLİLERİNCE SINAV BAŞLAMADAN ÖNCE ÖĞRENCİLERE YAPILACAK SON UYARI!

- Soracağınız bir şey var mı? Varsa, şimdi sorunuz.
- Sınav başladıktan sonra sorularınıza cevap verilmeyecektir.
- Başlama zilini bekleyiniz.

Hepinize başarılar dileriz.

(Sınav görevlisi başlama ve bitiş saatini tahtaya yazacaktır.)

Bu kitapçığın her hakkı saklıdır. Hangi amaçla olursa olsun, kitapçığın tamamının veya bir kısmının Millî Eğitim Bakanlığı Ölçme, Değerlendirme ve Sınav Hizmetleri Genel Müdürlüğünün yazılı izni olmadan kopya edilmesi, fotoğraflarının çekilmesi, bilgisayar ortamına alınması, herhangi bir yolla çoğaltılması, yayımlanması veya başka bir amaçla kullanılması yasaktır. Bu yasağa uymayanlar, doğabilecek cezai sorumluluğu ve kitapçığın hazırlanmasındaki mali külfeti peşinen kabullenmiş sayılır.

**9 HAZİRAN 2018 TARİHİNDE YAPILAN VEHBİ KOÇ VAKFI,
ÖZEL KOÇ İLKOKULU VE ORTAOKULU SEVİYE TESPİT SINAVI
5. SINIFLAR "B" KİTAPÇIĞI CEVAP ANAHTARI**

TÜRKÇE	MATEMATİK	FEN BİLİMLERİ	SOSYAL BİLGİLER
1. A	1. D	1. D	1. B
2. C	2. D	2. D	2. C
3. D	3. C	3. B	3. D
4. C	4. A	4. C	4. B
5. B	5. B	5. B	5. A
6. A	6. A	6. A	6. B
7. D	7. C	7. C	7. D
8. C	8. B	8. D	8. D
9. B	9. C	9. A	9. A
10. D	10. D	10. A	10. B
11. A	11. A	11. A	11. C
12. C	12. D	12. D	12. A
13. D	13. C	13. B	13. B
14. A	14. B	14. C	14. A
15. C	15. C	15. B	15. C
16. B	16. A	16. B	16. B
17. D	17. C	17. C	17. D
18. A	18. C	18. D	18. D
19. B	19. A	19. C	19. A
20. C	20. B	20. A	20. C

İNGİLİZCE

1. B
2. C
3. A
4. D
5. B
6. A
7. D
8. B
9. B
10. C
11. A
12. C
13. B
14. A
15. C
16. A
17. D
18. C
19. C
20. D