

ALTINÇAĞ ORTAOKULU
2019 – 2020 EĞİTİM ÖĞRETİM YILI
5. SINIF İOKBS DENEME SINAVI –7
(Mut / MERSİN)

TÜRKÇE TESTİ

1. Sanatçılığın pek çok zor tarafı var. Fakat son günlerde zihnimi kurcalayan bir başka noktası da kendini tekrar etmek gibi bir yanının olması.

Altı çizili deyim bu metne kattığı anlam aşağıdakilerden hangisidir?

- A) Canını sıkmak B) Sürekli düşündürmek
C) Çok üzölmek D) Kararsız bırakmak

2.

	-CI	-SIZ	-LI	-LIK
I.	Gözcü	Yüzsüz	Şanlı	Boşluk
II.	Çaycı	Eşsiz	Tozlu	Aylık
III.	Baca	Deniz	Dolu	Delik
IV.	Şakacı	Tatsız	Sözlü	lyilik

Butablodanumaralanmış bölümlerden hangisinin deyer alansözcükler belirtilen eklerle almamıştır?

- A) I. B) II. C) III. D) IV.

3. I. Kitap ince olduğu için hemen bitmişti.
II. Sahilde ayakkabımıza ince kumlar doldu.
III. Bu gülümseyişte ince bir alay gizliydi.
IV. Eline ince bir değnek alıp dolaşmaya başladı.

Numaralanmış cümlelerden hangisinde "ince" sözcüğü mecaz anlamda kullanılmıştır?

- A) I. B) II. C) III. D) IV.

4. "Sarılmak" sözcüğü aşağıdakilerden hangisinde "büyük bir istekle kendini vermek" anlamında kullanılmıştır?

- A) Düşman ordusunun etrafı kısa sürede sarıldı.
B) Kırılmanın diye bardaklar kâğıtlara sarıldı.
C) Misafirler için sarmalar sarıldı, salatalar hazırlandı.
D) Yedinci sınıfa geçince derslerine daha fazla sarıldı.

5. Aşağıdaki cümlelerde geçen altı çizili sözcüklerin hangileri zıt anlamlı değildir?

- A) Sevdiğim ve sevmediğim şeyler aynı sayıdadır.
B) Arkada kalan öğrenciler öndekileri rahatsız ediyordu.
C) Soğuk havalarda hepimiz sıcak içecekler tüketmeliyiz.
D) Gençler toplu taşıma araçlarında yaşlılara yer vermelidir.

6. "Derin" kelimesi hangi seçenekte mecaz anlamda kullanılmıştır?

- A) Bu denizin suyu çok derin.
B) Yolda yürürken derin bir kuyu gördük.
C) O, denizin derinliklerinde batık gemiyi arıyor.
D) O uzmanlık alanında derin bilgilere sahip.

7. Çocukluktan öğretilmelidir doğa ve canlı sevgisi. Çocuk, doğanın yaratıcı tarafından insanlığa hediye edildiğini ve onu koruması gerektiğini bilmeli. Ağacı sevdiği gibi hayvanları da sevmeli. Onların da can taşıdığını, aileleri olduğunu unutmamalı. Bu gibi özellikler öncelikle küçük yaşta eğitim verilmesiyle sağlanır.

Parçaya göre aşağıdaki atasözlerinden hangisi uygun olur?

- A) Hareket olmayan yerde bereket olmaz.
B) Ağaç yaşken eğilir.
C) Davul bile dengi dengine çalar.
D) Kaz gelecek yerden tavuk esirgenmez.

8. Aşağıdaki altı çizili sözcüklerden hangisinin aldığı ek diğerlerinden farklıdır?

- A) Bu yıl tarladan verim alamadık.
B) Giyim sektörü hızla geliyor.
C) Sınıftaki yerim çok güzel bence.
D) Seçim çalışmaları devam ediyor.

9. Aşağıdakilerden hangisi bir "tanım" cümlesidir?

- A) Dünya aydınlık olsaydı sanat olmaz
B) Hiçbir sanatçı gerçekten vazgeçemez.
C) Gerçek bilgi, yaparak ve denenerek öğrenilir.
D) Özgürlük, kişinin kendi iradesiyle karar vermesidir.

10. Bir gazete, radyo ve televizyon muhabirinin yaptığı araştırma ve soruşturma sonucunda hazırlamış olduğu yazı veya programa röportaj denir.

Bu parçada altı çizili sözcüklerden hangisi isim (ad) değildir?

- A) gazete B) televizyon
C) hazırlamış D) röportaj

11. "Bataklıklar, yaz aylarında fokur fokur kaynar. Kirli ve pistir. Kokudan yanına yaklaşılmaz. Çürümüş saz, çürümüş ot, karni, çürümüş toprak kokar. Kışın ise duru, pırıl pırıl taşkın bir sudur. Bataklıklar geçildikten sonra, sürülmüş tarlalara gelinir."

Yukarıdaki paragrafta aşağıdaki duyulardan hangisi yoktur?

- A) Dokunma B) İşitme
C) Koklama D) Görme

12. 1. Bu fotoğraf ben lisedeyken çekilmiş.
2. Boyum uzun görünsün diye parmaklarımın üzerine yükselmişim.
3. Lise arkadaşlarımın çoğuyla hala görüşüyorum.
4. Hatta birkaçıyla aynı işi yapıyoruz.

Yukarıda numaralandırılmış cümlelerden hangisinde amaç – sonuç anlamı vardır?

- A) 1 B) 2 C) 3 D) 4

13. Annem Biz de sizinle beraber gelelim. dedikten sonra ayakkabılarını giydi.

Bu cümlede tırnak içine alınması gereken sözcük veya sözcük grubu aşağıdakilerden hangisidir?

- A) Annem
B) Dedikten sonra
C) Biz de sizinle beraber gelelim.
D) Ayakkabılarını giydi.

14. "Bir gün bu delikten bir tarla faresi çıktı." cümlesinde aşağıdaki sorulardan hangisinin cevabı yoktur?

- A) Ne zaman? B) Ne?
C) Neyi? D) Nereden?

15. DENİZLERİN ARMAĞANLARI

Deniz bir yaşam kaynağıdır. Aldığımız her nefeste denizin payı var; yaşamak için ihtiyaç duyduğumuz oksijenin %75'i denizlerden gelmekte. Deniz yaşamı korur, hayat kurtarır. İnsanoğlunu zararlı morötesi ışınlardan koruyan ozon tabakasını oluşturur. Kanser ilaçlarının % 65'i deniz canlılarından ve bitkilerinden yapılmaktadır. Deniz yuvadır. Denizde yaklaşık 300–500 milyon deniz organizması yaşar. Dünya nüfusunun neredeyse yarısı hayatlarını deniz kıyısındaki kentlerde sürdürmektedir. Deniz geçim kaynağıdır. Birçok ülke, milli gelirinin yaklaşık %30'unu balıkçılık, deniz taşımacılığı, turizm ve benzer endüstri dalları aracılığıyla denizden kazanır. Deniz yeryüzünde tamamen keşfedilmemiş tek yerdir. İnsanlar denizlerin %10'undan daha azını keşfetmiştir. Uzaya giden insanların sayısı denizin derinliklerine gitmeye cesaret edenlerin sayısından fazladır. Ancak aynı zamanda Dünya'nın en büyük çöp kutusudur!

Aşağıdakilerden hangisi denizlerden sağlanan bir geçim faaliyeti değildir?

- A) Balıkçılık B) Deniz taşımacılığı
C) Uzay araştırmaları D) Yaz turizmi

16. Yaz ayların içimiz yandığında buz gibi asitli içecekler tercih ederiz. İnsan serinlemek için soğuk bir şeyler içme ihtiyacı duyuyor kavurucu sıcaklarda. Fakat asitli içeceklerin zararları konusunda dikkat edilmesi gereken noktalar vardır. Bu içecekler sizi serinlettiği gibi sağlığınıza bir o kadar zarar vermektedir. Asitli içecekler; diş çürüğüne, aşırı kiloyavebazikalphastalıklarınayolaçabilmektedir.

Paragrafta asıl anlatılmak istenen nedir?

- A) Asitli içecekleri arada sırada tüketebiliriz.
B) Asitli içecekler sağlığımızı olumsuz etkilemektedir.
C) Asitli içecekler serinlemek için içilir.
D) Asitli içecekler yerine süt içmeliyiz.

17. Garibim;
Ne bir güzel var avutacak gönlümü,
Bu şehirde,
Ne de bir tanıdık çehre;
Bir tren sesi duymaya göreyim,
İki gözüm,
İki çeşme.

Orhan Veli Kanık

Yukarıdaki şiirin ana duygusu nedir?

- A) Yalnızlık B) Sevinç
C) Merak D) Ümit

18. 1. Batı
2. Haksızlık
3. Sözcükler
4. Yorgun

Numaralanmış sözcüklerle ilgili verilen bilgilerden hangisi doğrudur?

- A) Birinci sözcük isim köke sahiptir ve sözcük yapım eki almıştır.
B) İkinci sözcük yalnızca bir tane yapım eki almıştır.
C) Üçüncü sözcük iki farklı yapım eki almıştır.
D) Dördüncü sözcük fiilden isim yapan yapım eki almıştır.

19. "Bana öyle geliyor ki, bu yıl çiçek ve bülbül mevsimi gelmeyecek; karlar, yağmurlar kesilmeyecek; artık bir daha bahar, toprağımızı şenlendirmeye cesaret edemeyecek."

Hayatla ilgili bu tarz düşünceleri olan bir insan için aşağıdakilerden hangisi söylenebilir?

- A) Sevinçli
B) Hayata bağlı
C) Karamsar
D) Etkin

20. Eda () Sinem () Elvan ve ben Bilge () ye gideceğiz () Birlikte ders çalışacağız ()

Yukarıdaki cümlede boş bırakılan parantezlerin içine sırasıyla hangi noktalama işaretleri gelmelidir?

- A) (,) - (,) - (') - (.) - (!)
B) (,) - (') - (-) - (!) - (.)
C) (,) - (,) - (') - (.) - (!)
D) (,) - (,) - (') - (.) - (.)

21.



Aşağıdakilerden hangisi verilen görselin çağrıştırdığı sözcüklerden değildir?

- A) Eğlence
B) Kahkaha
C) Açlık
D) Heyecan

22. Aşağıda büyük harflerin kullanımıyla ilgili kurallar aşağıda verilmiştir:

- ♣ Hitap kelimeleri büyük harfle başlar.
- ♣ Özel ada dâhil olmayan gazete, dergi, tablo vb. sözcükler büyük harfle başlamaz.
- ♣ Belirli tarih bildiren ay ve gün adları büyük harfle başlar.
- ♣ Bayram niteliği kazanmış günlerin adları büyük harfle başlar.

Buna göre kurallarla seçenekler eşleştirildiğinde hangisinde yanlışlık yapılmıştır?

- A) 14 Eylül 1976 Cuma
B) Değerli Konuklar
C) Anneler Günü
D) Leyla ve Mecnun Romanı

23. DİL

Bir milleti ayakta tutan,
En büyük güçtür dil.
İnsanları anlaştırır,
Küsleri barıştırır dil.

Beşikte tatlı ninnim,
Okulda ilk hecem,
Dilimde söylediğim;
En güzel türküdür dil.

Düşünüyor, hissediyorsam,
Anlıyor, anlatıyorsam;
Yazıyor, okuyorsam,
Anlamli ve yücedir dil.

Şair ikinci dördlükte "dil"i aşağıdakilerden hangisine benzetmemiştir?

- A) en güzel masal
B) beşikte tatlı ninni
C) en güzel türkü
D) okuldaki ilk hece

24. OKUMAK ANLAMAK VE YAŞAMAKTIR

Öğretmenler odasına yeni kitaplar gelmişti. Fatma Hanım:

– 'Okumak benim için kutsaldır.' demişti. Bilgen Hanım. Hiç kimsede görmediği yakınlığı onlarda bulurum, deyince; durgunlaştı, bir an Erva Hanım. Dedi ki:

–Onlarla ağlar; onlarla gülerim.

Tülay Hanım bilgece konuştu:

–Okumak, anlamak ve bilmektir benim için. Bir de kulağıma fısıldadıklarını yaşamaktır, deyiverdi birden. İşte o an dedim ki: Bunları yazmam gerek. Aldım elimde kalemi, satırlar akıyor gözümün önünden, bir an şiir oluyor; bir an hikâye. Belki de kendince bir bilmece.

Yukarıdaki hikâyenin özellikleri(unsurları)den hangi unsuru yoktur?

- A) Yer B) Kişiler C) Zaman D) Olay

25. 1. Mevlana, öğrencisinin bu heyecanı karşısında hafifçe gülümsedi ve kişisel çıkarların nice dostlukları yakıp kül ettiğini anımsattıktan sonra ona bir ders verdi: Evlat sen onların arasına kemik at da sonucu gör, dedi.

2. Mevlana ve bir öğrencisi yolda yürüyorlardı. Biraz ileride iki köpeğin birbirine sokulmuş uyuduklarını gördüler. Öğrenci görüntüden dolayı çokduygunlandı ve "Efendim ne büyük dostluk örneği!" dedi.

3. "Bir dostluk, kişisel çıkar karşısında unutulmamacak denli sağlamsa, ancak o durumda bir değer ifade eder ve ancak o zaman onun adına gerçek dostluk denilir." diye de ekledi.

Yukarıdaki paragrafların doğru sıralanışı hangi seçenekte doğru olarak verilmiştir?

- A) 1 – 2 – 3 B) 3 – 1 – 2
C) 2 – 1 – 3 D) 2 – 3 – 1

MATEMATİK TESTİ

1. 123 456 789 doğal sayısının on milyonlar basamağında hangi rakam bulunur?

- A) 1 B) 2 C) 3 D) 4

2. 11, 14, 17, 20, 26

Sayı örüntüsünde verilmeyen sayı kaçtır?

- A) 21 B) 22 C) 23 D) 24

3. I. $3^2 = 3 \times 3$

II. $2^3 = 2 \times 2 \times 2$

III. $5^2 = 5 \times 5 \times 5 \times 5 \times 5$

Yukarıdaki üslü ifadelerin açıklamalarından hangisi veya hangileri doğrudur?

- A) Yalnız I. B) I ve II.
C) II ve III. D) Hepsi

4. $2^3 \times (112 - 101)$ işleminin sonucu aşağıdakilerden hangisidir?

- A) 88 B) 76 C) 62 D) 56

5. Mehmet, zihinden aşağıdaki işlemleri yapmıştır.

$$29 + 1 = 30$$

$$66 + 1 = 67$$

$$67 - 30 = 37$$

Buna göre, Mehmet'in zihinden yaptığı işlem aşağıdakilerden hangisidir?

- A) $30 + 37$ B) $66 - 29$
C) $29 + 66$ D) $67 - 37$

6. Nisa her gün evden işe koşarak gidip gelmektedir. Nisa 6 günde 6144 m koştuğuna göre, Nisa'nın ev ile işi arası kaç m'dir?

- A) 1024 B) 784
C) 512 D) 482

7. Ayşe keki yapmak için 1 kg şeker almış ve $\frac{3}{7}$ 'si ni kek yapmak için kullanmıştır. Geriye ne kadar şeker kalmıştır?

- A) $\frac{1}{7}$ B) $\frac{2}{7}$ C) $\frac{3}{7}$ D) $\frac{4}{7}$

8. $\frac{3}{8}$ kesrinin 3 ile genişletilmiş hali hangisidir?

- A) $\frac{25}{36}$ B) $\frac{9}{24}$ C) $\frac{6}{16}$ D) $\frac{15}{40}$

9. Emine günün $\frac{1}{8}$ 'ini, Ayşe Dilara $\frac{1}{12}$ 'ini, Sümeyye $\frac{1}{6}$ 'ini, Melike $\frac{1}{10}$ 'ini dinlenerek geçirmiştir.

Bu dört kişiden hangisi en fazla süre dinlenmiştir?

- A) Emine B) Sümeyye
C) Ayşe Dilara D) Melike

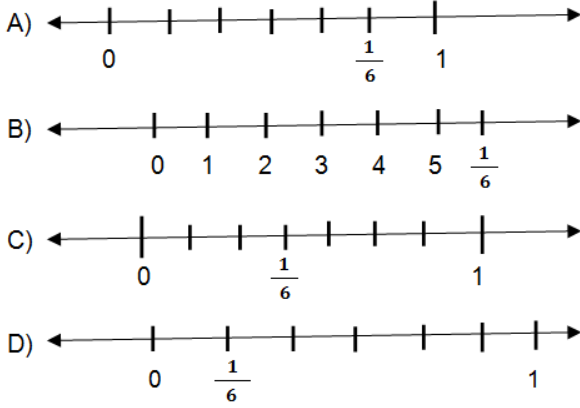
10. Bir çuvaldaki portakalların $\frac{7}{9}$ 'unun $\frac{3}{4}$ 'ü çürürse geriye kalan portakalların kesir değeri kaç olur?

- A) $\frac{1}{12}$ B) $\frac{5}{12}$ C) $\frac{11}{12}$ D) $\frac{7}{63}$

11. $\frac{4}{5} + \frac{8}{10}$ işleminin sonucu kaçtır?

- A) $\frac{16}{10}$ B) $\frac{14}{10}$ C) $\frac{12}{10}$ D) $\frac{10}{10}$

12. $\frac{1}{6}$ kesrinin sayı doğrusu üzerinde gösterimi hangi seçenekte doğru verilmiştir?



13. $8 - \frac{3}{7}$ işleminin sonucu aşağıdakilerden hangisidir?

- A) $\frac{53}{7}$ B) $\frac{55}{7}$ C) $\frac{57}{7}$ D) $\frac{59}{7}$

14. 241 005 625

Yukarıdaki sayının yüzler basamağı ile on binler basamağındaki rakamların toplamı kaçtır?

- A) 5 B) 6 C) 7 D) 10

15. $4 \frac{5}{8} - 2 \frac{3}{8}$ işleminin sonucu kaçtır?

- A) $2 \frac{5}{8}$ B) $1 \frac{2}{8}$ C) $2 \frac{1}{4}$ D) $3 \frac{2}{8}$

16. Halit Bey 2186 TL'ye televizyon, 1490 TL'ye klima satın aldı. Halit Bey mağazaya kaç TL öder?

- A) 2576 B) 3676
C) 1567 D) 3756

17. $3^4 - 4^3$ işleminin sonucu kaçtır?

- A) 77 B) 65 C) 53 D) 17

18. Günde 5 sayfa kitap okuyan Yakup 25 günde kaç sayfa okur?

- A) 0 B) 1 C) 5 D) 125

19. 120 kilo yemi 30 hayvana eşit şekilde bölüştürmek isteyen Murat, her hayvana kaç kilo yem vermelidir?

- A) 4 B) 6 C) 10 D) 12

20. "2 - 6 - 14 - 30 - ? - 126 - 254"

Yukarıdaki sayı örüntüsü bir kurala göre dizilmiştir.

Buna göre ? yerine hangi sayı yazılmalıdır?

- A) 48 B) 50 C) 60 D) 62

21.

$$\begin{array}{r} \dots \\ \dots \\ \hline 17 \end{array}$$

Yukarıdaki bölme işlemine göre, bölünen sayının alabileceği en küçük değer kaçtır?

- A) 50 B) 49 C) 48 D) 46

22.

$$\begin{array}{r} 3AB \\ + C26 \\ \hline 893 \end{array}$$

Verilen işleme göre, A + B + C kaçtır?

- A) 16 B) 17 C) 18 D) 19

23. $(18:6) \times (33 - 24)$ işleminin sonucu kaçtır?

A) 3B) 6C) 18D) 27

24. Aşağıdaki kesirlerden hangisi diğerlerine denk değildir?

A) $\frac{1}{3}$ B) $\frac{5}{15}$ C) $\frac{15}{60}$ D) $\frac{20}{60}$

25. 245 104 205 sayısının milyonlar bölümündeki rakamların sayı değerleri toplamı kaçtır?

A) 5B) 7C) 11D) 14

FEN BİLİMLERİ TESTİ

1.



Yukarıdaki hayvanların omurgalı ve omurgasız olarak gruplandırılmış hali aşağıdakilerden hangisinde doğru verilmiştir?

Omurgalı Omurgasız

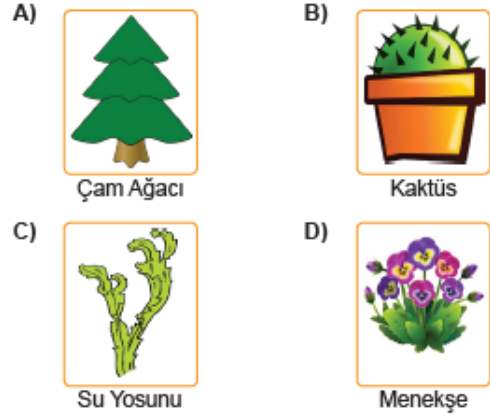
A) 1, 3 ve 6 2, 4 ve 5
B) 1, 2 ve 4 3, 5 ve 6
C) 2, 4 ve 5 1, 3 ve 6
D) 3 ve 6 1, 2, 4 ve 5

2. 1. Sütten yoğurt yapılması
2. Hamurun mayalanması
3. Bitki ve hayvan atıklarının doğaya karışması

Yukarıdakilerden hangileri mikroskopik canlıların yayarlarındandır?

A) 1 ve 2. B) 1 ve 3.
C) 2 ve 3. D) 1, 2 ve 3.

3. Aşağıdaki görsellerde verilenlerden hangisi çiçeksiz bir bitkidir?



4.



Görsellerde verilenlerden hangisi besin olarak tüketilir?

A) Maya Mantarı
B) Küf Mantarı
C) Parazit Mantar
D) Şapkalı Mantar

5. I. Uçakların uçlarının sivri olması sürtünmeyi azaltmak içindir.
II. Kapı menteşelerinin yağlanması sürtünmeyi artırmak içindir.
III. Araç lastiklerine zincir takılması sürtünmeyi artırmak içindir.
IV. Paraşütle yere inilmesi sürtünmeyi azaltmak içindir.

Enes'in yukarıda verdiği bilgilerden kaç tanesi doğrudur?

A) 1 B) 2 C) 3 D) 4

6. Ay'ın yüzeyinde bulunan, meteor çarpması sonucu oluşmuş çukurlara verilen ad aşağıdakilerden hangisidir?

- A) Krater B) Magma
C) Mağara D) Leke

7. Çiğdem öğretmen öğrencilerinden Güneş ile Dünya'nın büyüklüklerini kıyaslayacak bir cümle kurmalarını istiyor.

Buna göre, aşağıdaki hangi cümle doğru bir kıyaslamadır?

- A) Güneş bir köy ise Dünya bir şehirdir.
B) Güneş bir portakal ise Dünya bir karpuzdur.
C) Güneş bir tenis topu ise Dünya bir basketbol topudur.
D) Güneş bir futbol topu ise Dünya bir piring tanesidir.

8. Dünya Güneş ve Ay'ı büyükten küçüğe doğru sıralarsak hangi seçenek doğru olur?

- A) Dünya – Güneş – Ay
B) Ay – Dünya – Güneş
C) Güneş – Ay – Dünya
D) Güneş – Dünya – Ay

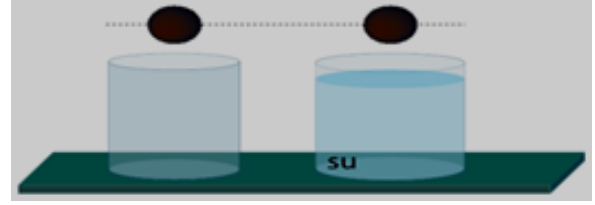
9. Ay'ın Dünya'dan gözlemlenen bazı evreleri aşağıdaki gibidir.



Buna göre bu evreler hangi seçenekte doğru verilmiştir?

	K	L	M
A)	Yeni ay	Dolunay	Son dördün
B)	Şişkin Ay	Hilal	Yeni ay
C)	Hilal	Son dördün	Yeni ay
D)	Yeni Ay	Son dördün	Dolunay

10. Özdeş bilyeler aynı yükseklikten boş ve su dolu olan kapların içine bırakılıyor.



Boş kaba bırakılan bilye daha önce kabın dibine ulaştığına göre, bu durum ile ilgili aşağıdaki yorumlardan hangisi yanlıştır?

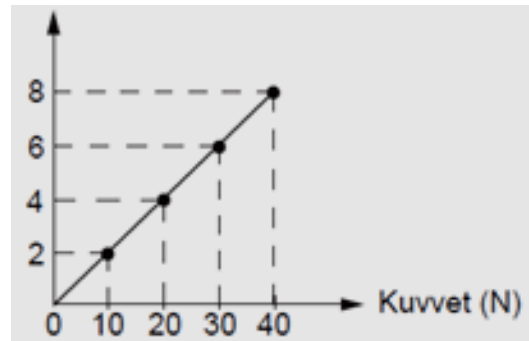
- A) Hava direnci, su direncinden daha küçüktür.
B) Boş kaba bırakılan bilyeye daha fazla sürtünme kuvveti etki eder.
C) Su dolu kaba bırakılan bilyeye su direnci etki eder.
D) İki bilyeye de etki eden sürtünme kuvveti yukarı doğrudur.

11. 1. Dinamometrelerde hassas ölçüm için kalın yay kullanmak gerekir.
2. Kuvvetin birimi Newton'dur ve "N" harfi ile gösterilir.
3. Her dinamometre tüm kuvvet büyüklüklerini ölçebilir.
4. Bir dinamometreye ölçebileceğinden daha fazla kuvvet uygulanırsa, dinamometre kullanılamaz hâle gelebilir.

Dinamometrelerle ilgili yukarıda verilen bilgilerden hangisi ya da hangileri yanlıştır?

- A) 3 ve 4. B) 1 ve 2.
C) 2 ve 4. D) 1 ve 3.

12. Bir dinamometrenin ucuna farklı ağırlıkta cisimler asılmış ve uzama miktarları grafikte gösterilmiştir.



Buna göre, bu dinamometreye 90 N ağırlığında bir cisim asıldığında kaç cm uzama meydana gelir?

- A) 12 B) 16 C) 18 D) 20

13. Dinamometre ile ilgili,

1. Cisimlerin esneklik özelliğinden yararlanılarak yapılır.
2. Kuvvetin büyüklüğünü ölçmek için kullanılır.
3. Günlük yaşamda kullanılan farklı tip örnekleri vardır.

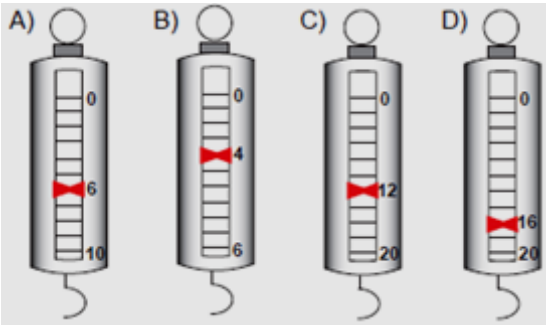
Yargılarından hangileri doğrudur?

- A) 1 ve 2. B) 1 ve 3.
C) 2 ve 3. D) 1, 2 ve 3.

14.



Yukarıdaki bal kabağının ağırlığını aşağıdaki dinamometrelerden hangisi doğru ölçmüştür?



- 15.** 1. Yavru bakımı vardır. Yumurta ile çoğalır. Uçmayan kuş türüdür
2. Suda yaşar. Doğurarak çoğalır. Yavrusunu sütle besler.

Yukarıda özellikleri verilen hayvanlar aşağıdakilerden hangisi olabilir?

1. Hayvan 2. Hayvan

- A) Kurbağa Yunus
B) Yılan Penguen
C) Hindi Hamsi
D) Tavuk Balina

16. Aşağıdaki yollarda bisiklet sürmeye çalışan Faruk, hangi yolda daha az enerji harcar?

- A) Asfalt yol B) Çakıllı yol
C) Toprak yol D) Kumlu yol

- 17.** I. Uçakların ön kısımlarının sivri şekilde tasarlanması
II. Bisiklet yarışçılarının eğilerek bisikleti sürmesi
III. Yelkenlerin kumaşlarının geniş tutulması

Yukarıdakilerin hangilerinde hava direncinin etkileri azaltılmak istenmiştir?

- A) Yalnız I. B) I ve II.
C) II ve III. D) I, II ve III.

- 18.** 1. Hepsi gözle görülebilir.
2. Bitkiler sınıfında yer alırlar.
3. Bazı türleri el ve ayakta kaşıntı yapar.
4. Hamur mayalamak için bazı türlerinden faydalanılır.

Mantarlarla ilgili yukarıdaki bilgilerden hangileri doğrudur?

- A) 1 ve 2. B) 3 ve 4.
C) 2 ve 3. D) 1, 2 ve 4.

19.



Aşağıdakilerden hangisi yukarıda verilen canlıların ortak özelliğidir?

- A) Kendi besinini kendisi üretir.
B) Solunum yapar.
C) Sınırlı büyür.
D) Yer değiştirme şeklinde hareket eder.

20. Aşağıdakilerden hangisi sürtünme kuvvetinin olumsuz sonuçlarındandır?

- A) Araba motorlarının aşınması
B) Yerde düşmeden yürüyebilmemiz
C) Paraşütle atlayanların yere yavaş düşmesi
D) Elimizle maddeleri tutabilmemiz

21. I. Çiçeksiz ve çiçekli olmak üzere 2 grupta incelenir
II. Diğer canlılar için besin ve oksijen kaynağıdır.
III. Kendi besinini üretebilir.

Bitkiler ile ilgili olarak yukarıdakilerden hangileri söylenebilir?

- A) Yalnız I. B) I ve III.
C) II ve III. D) I, II ve III.

22. "Vücudum sert pullarla kaplıdır. Yumurta ile çoğalıyorum. Omurgalı ve sürüngen bir hayvanım." **Kendisini bu şekilde tanıtan hayvan aşağıdakilerden hangisidir?**

- A) Balık B) Timsah
C) Yarasa D) Örümcek

23. **Mikroskopik canlıları aşağıdakilerden hangisiyle görebiliriz?**

- A) Mikroskop C) Teleskop
B) Büyüteç D) Dürbün

24. **Aşağıdaki canlılardan hangisinde yavru bakımı görülür?**

- A) Balık B) İnek
C) Solucan D) Kurbağa

25. **Aşağıdakilerden hangisi omurgasız bir hayvandır?**

- A) Arı B) Kurbağa
C) Balina D) Kaplumbağa

SOSYAL BİLGİLER TESTİ

1. **Aşağıdakilerden hangisi çocuk haklarına aykırıdır?**

- A) Çocukların belli aralıklarla aşılması,
B) Çocuklarına aile bütçesine katkı için çalıştırılması
C) İlköğretim tüm çocuklar için zorunlu olması.
D) Kimsesiz çocukların devlet korumasına alınması.

2. Ali, müziği yüksek ses tonunda dinlemeyi tercih etmektedir. Komşuları Ahmet Bey ise bu durumdan rahatsız olduğunu Ali'ye iletmıştır.

Bu durumda Ali'nin nasıl bir davranış sergilemesibeklenmez?

- A) Müziğin sesini kısacağını söylemesi
B) Verdiği rahatsızlıktan dolayı özür dilemesi
C) Başkalarının duyduğu rahatsızlığın kendisini ilgilendirmediyini söylemesi
D) Çevreye karşı daha duyarlı olacağını söylemesi

3. **Bir olayın görünen ve görünmeyen pek çok sebebi ve sonucu vardır:**

- I. Olayların sadece sonuçlarına bakılması
II. Olayların çok boyutlu olarak incelenmesi
III. Olayların nedenlerine daha çok önem verilmesi

Bu verilere göre hangisi ya da hangilerine dikkat edilmesi gerekir?

- A) Yalnız I. B) Yalnız II.
C) I ve III. D) II ve III.

4. **Hangisi milli bayramlarımızdandır?**

- A) Ramazan bayramı B) Zafer bayramı
C) Aşure günü D) Nevruz bayramı

5. Uzun yıllar aynı geçmişi paylaşan Türk milletinin ortaya koyduğu her şey, Türk kültürünü oluşturmuştur. Bu Türk milletinin milli kültürüdür. Yemeklerimizde kültürün öğeleri arasında yer alır.

Buna göre, aşağıdaki yemeklerimizden hangisi bizim kültürümüze ait bir yemek değildir?

- A) Kebap B) Lahmacun
C) Mantı D) Hamburger

<https://www.sinifogretmeniyiz.biz>

6. ♣ Topkapı Sarayı ♣ Kız Kulesi
♣ Peri bacaları ♣ Van Kalesi
♣ Kızılırmak ♣ Uludağ

Yukarıdakilerden kaç tanesi doğal varlıklarımızdandır?

- A) 2 B) 3 C) 4 D) 5

7. İlkçağ'da, Lidyalılar ünlü Kral Yolunu yaparken İonyalılar ve Fenikeliler de Akdeniz kıyılarında kurmuş oldukları koloniler vasıtasıyla Ön Asya uygarlık verilerini bu bölgeye taşımışlardır.

Bu bilgilere göre;

- I. Bölgelerarası ticaret kültür benzerliklerinin oluşumuna zemin hazırlamıştır.
- II. Anadolu, Mezopotamya ve Akdeniz havzasında bölgelerarası ticaret gelişmiştir.
- III. İnsanların kültürel alanda ilerlemelerinin bir nedeni de ticarettir.

yargılarından hangilerine ulaşılabilir?

- A) I ve III.B) I, II ve III.
C) Yalnız III.D) II ve III.

8.Hammurabi Kanunlarına göre;

Sağlam yapılmadığı için yıkılarak içindekilerin ölümüne sebep olan binanın ustası da öldürülür Bir insan, kendisi ile eşit olan birinin dişini kırarsa onun da dişini kırılır.

Buna göre, Hammurabi Kanunları ile ilgili hangi yargıya hangi ulaşılabiliriz?

- A) Dişe diş, göze göz kurallar içerir.
B) Hukuk kuralları dine dayanmaktadır.
C) Cezalar fidye esasına dayanmaktadır
D) Sadecevatanaihaneteölümcezasıverilmektedir.

9.



Numaralandırılarak verilen Türkiye Fiziki Haritasında kaç numaralı alanda dağlık, engebeli ve yüksek araziler daha geniş yer kaplar?

- A) I B) II C) III D) IV

10.Fiziki haritalarda gösterilen yeşil ve kahverengi renkler aşağıdakilerden hangisini gösterir?

- A) Dağ ve platoları B) Ova ve dağları
C) Deniz ve dağları D) Ova ve denizleri

11.Bir şehrin göç almasında ve nüfusunun artmasında aşağıdakilerden hangisi etkili değildir?

- A) Sanayinin gelişmiş olması
B) Dağlık ve engebeli olması
C) Turizmin gelişmiş olması
D) Uygun iklim koşullarına sahip olması

12.Aşağıdakilerden hangisi, günümüzde insanların yerleşmek istedikleri alanlarda aradıkları özellikler arasında yer almaz?

- A) Tarıma elverişli, verimli alanlar
B) Çevresine göre yüksekte kalan alanlar.
C) Ulaşımın geliştiği alanlar
D) Sanayinin geliştiği alanlar

- 13.I. Barınma için ev yapması
II. Beslenmek için tarım yapması
III. Sulama için nehirleri kullanılması
IV. Ulaşım için köprü yapması

Verilenlerden hangileri insanların ihtiyaçlarını karşılamak için doğal ortamda yaptıkları değişikliğe örnek gösterilebilir?

- A) I, II ve III. B) II, III ve IV.
C) I, II ve IV. D) I, II, III ve IV.

- 14.I. Her mevsim yağışlıdır
II. Yazları sıcak ve kuraktır.
III. Kışları ılık ve yağışlıdır.

Yukarıda verilen özelliklerin aşağıda verilen iklimlerle doğru eşleştirilmesi hangisidir?

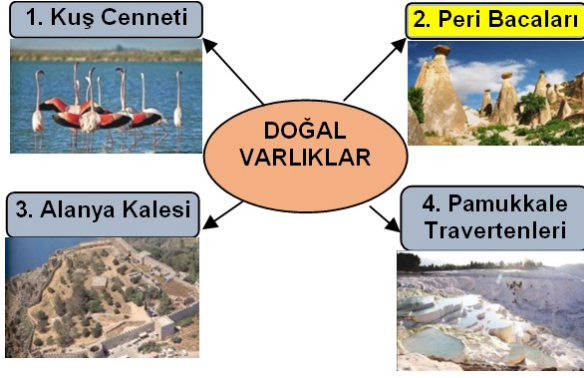
KaradenizAkdenizKarasal

- | | | | |
|----|-----|-----|-----|
| A) | I | II | III |
| B) | I | III | II |
| C) | II | I | III |
| D) | III | I | II |

15.Eskişehir'den Kars'a giden bir turist grubu, yol boyunca neyi göremez?

- A) Dağları B) Denizi
C) Ovaları D) Yaylaları

16.



Şemada verilenlerden hangisi doğal varlık değildir?

- A) 1 B) 2 C) 3 D) 4

17.

SİVAS Rakım: 1090	YALOVA Rakım: 98	KARAMAN Rakım: 610
-----------------------------	----------------------------	------------------------------

Türkiye Fiziki haritasında yukarıda verilen şehirlerin boyanması gereken renkler hangisinde doğru olarak verilmiştir?

SİVAS YALOVA KARAMAN

- A) A.Kahve Yeşil Sarı
B) K.Kahve Sarı Beyaz
C) Yeşil A.Kahve Sarı
D) Sarı Yeşil A. Kahve

18. Herhangi bir yerde bir günde meydana gelen hava olayları o yerin günlük hava durumudur.

Buna göre, aşağıdaki ifadelerden hangisinde hava durumundan söz edilmemiştir?

- A) Pazar günü hava güneşliydi ailece pikniğe gittik.
B) Dünkü rüzgârdan evimizin çatısı yıkılmış.
C) Sabah havada kısıra trafik kazalarının nedeni oldu.
D) Kışa hazırlık için yeni botlar aldım.

19. Ülkemizde çay sadece Karadeniz bölgesinde yetiştirilir. Bunun nedeni aşağıdakilerden hangisidir?

- A) İklimi elverişli olduğundan.
B) İnsanların çalışkan olmaları.
C) Çok çay içtiklerinden.
D) Çayı çok sevdiklerinden.

20. Yeryüzünün tamamının veya bir bölümünün kuşbakışı görünüşünün, belli bir ölçeğe göre küçültülerek düzleme aktarılmasına,?..... denir.

Yukarıda "?" ile gösterilen yere aşağıdakilerden hangisi gelmelidir?

- A) Harita B) Ölçek
C) Plato O) Ova

**DİN KÜLTÜRÜ VE AHLAK BİLGİSİ DERSİNİ
OKUYANLAR AŞAĞIDAKİ SORULARI
CEVAPLAYACAKTIR.**

21. Oruç; ergenlik çağına girmiş, akıllı ve sağlıklı Müslümanlara fazdır. Ancak İslam dini, insanları güçleri oranında sorumlu tutmuştur. İnsanların güçlerini aşan veya sıkıntıya yol açan durumlarda kolaylaştırıcı hükümler getirmiştir.

Buna göre, aşağıdakilerden hangisi oruç ibadetiyle ilgili kolaylık sağlanan gruplardan değildir?

- A) Yolcular B) Hamileler
C) Hastalar D) Hastabakıcılar

22. Ramazan ayı için hangisi kullanılmaz?

- A) Oruç ayı C) on bir ayın sultanı
B) Kur'an ayı D) tatil ayı

23. Allah insana, yarattığı diğer varlıklardan farklı olarak hangi özelliği vermiştir?

- A) Akıl B) Dış görünüşü
C) Yiyip içmesi D) Yürümesi

24. Aşağıdakilerden hangisi İhlas Suresinde, üzerinde durulan hususlardan birisi değildir?

- A) Allah'ın bir olduğu
- B) Kurban kesmenin gerekliliği
- C) Allah'ın hiçbir şeye muhtaç olmadığı
- D) Hiçbir şeyin Allah'a denk olmadığı

25. "Arkadaşımın oyuncağını çok beğenmiştim. Bende de olmasını istiyordum. Zaten onun çok oyuncağı vardı. Odada yalnızdım. O oyuncağı alsam kim anlardı ki? Ama almamaya karar verdim. Çünkü..... "

Yukarıdaki örnek olayda boş yere hangisi getirilse en uygun olur?

- A) Babama desem bana alırdı.
- B) O oyuncağı pek de beğenmemiştim
- C) Aslında yalnız olmadığımı, Allah'ın her şeyi görüp duyabileceğini hatırladım.
- D) Ayak sesleri duymaya başlamıştım

**DİN KÜLTÜRÜ VE AHLAK BİLGİSİ DERSİNİ
OKUMAYANLAR AŞAĞIDAKİ SORULARI
CEVAPLAYACAKTIR.**

21. Aşağıdakilerden hangisi milletçe bir arada yaşamamızda önemli bir yere sahip olan, birlik ve beraberliğimizi güçlendiren kültürel öğelerimizden biri değildir?

- A) Kurban Bayramı
- B) Kına geceleri
- C) Bahar Şenlikleri
- D) Cadılar Bayramı

22. Kültürel özelliklerimizi oluşturan öğelerden biri de el sanatlarıdır.

Aşağıdakilerden hangisi kültürel özelliklerimizden olan el sanatlarına örnek gösterilemez?

- A) Ahşap işçiliği
- B) Bakırcılık
- C) Çinicilik
- D) Halk oyunları

23. El sanatlarımız asırlardır süren bir birikimin toplamı ve günümüze uzanan milli kültürümüzdür. On da kendimizi, emekçinin göz nurunu buluruz.

Buna göre;

- I. Tiyatro
- II. Dokumacılık
- III. Çinicilik

faaliyetlerinden hangileri el sanatlarımız arasında gösterilebilir?

- A) II ve III. B) I ve III.
- C) I ve II. D) I, II ve III.

24. Aşağıdaki tarihi eserlerden hangisi İstanbul'da bulunmamaktadır?

- A) Süleymaniye Camii
- B) Nemrut Heykelleri
- C) Galata Kulesi
- D) Kız Kulesi

25. İyonyalılar'da ilk kez güneş tutulması hesaplanmış ve dünyanın yuvarlak olduğu ileri sürülmüştür.

Buna göre, aşağıdaki yargılardan hangisine ulaşılabilir?

- A) Ticaret gelişmiştir.
- B) Yerleşik hayata geçilmiştir
- C) Bilimsel çalışmalar yapılmıştır.
- D) Kanunlar yazılı hale getirilmiştir.

**TEST BİTTİ.
CEVAPLARINIZI KONTROL EDİNİZ.**