

3.
SINIF



B
KİTAPÇIK TÜRÜ

T.C.
MİLLÎ EĞİTİM BAKANLIĞI
ÖLÇME, DEĞERLENDİRME VE SINAV HİZMETLERİ
GENEL MÜDÜRLÜĞÜ

TED ANKARA KOLEJİ VAKFI ÖZEL İLKOKULU VE ORTAOKULU SEÇME SINAVI
(2. Sınıftan 3. Sınıfa Geçenler)
9 HAZİRAN 2018 Saat: 14.00

Adayın Adı ve Soyadı :

Aday Numarası (T.C. No) :

DERS ADI	SORU SAYISI	TOPLAM SORU SAYISI	SINAV SÜRESİ (DAKİKA)
TÜRKÇE	20	60	60
MATEMATİK	20		
HAYAT BİLGİSİ	20		

ÖĞRENCİLERİN DİKKATİNE!

1. Sınıf öğrenci yoklama listesinde belirtilen sınıfta ve sıra numarasında oturunuz.
2. Cevap kâğıdındaki kimlik bilgilerinin doğruluğunu kontrol ediniz.
3. Kitapçık türünü cevap kâğıdındaki ilgili alana kodlayınız.
4. Cevap kâğıdı üzerindeki kodlamaları kurşun kalemle yapınız.

3. SINIF 2018

SINAV BAŞLAMADAN ÖNCE KİTAPÇIĞIN ARKA KAPAĞINDAKİ UYARILARI MUTLAKA OKUYUNUZ.

1. Aşağıdaki sözcükler alfabetik sıraya göre dizildiğinde hangisi son sırada yer alır?

A) Hasret

B) Hasta

C) Hasar

D) Hassas

2. Aşağıdakilerin hangisinde altı çizili sözcüğün eş anlamlısı doğru verilmiştir?

A) Ben hür doğdum, hür yaşarım.
özgür

B) Bu masayı biraz ileri çekelim.
geri

C) Bazı yerlerde mola verdik.
durak

D) Koşarken birden yere düştü.
eğildi

3. Köyün üst tarafındaki kulübenin önünde ateş yanıyor.

Bu cümledeki altı çizili sözcüğün zıt anlamlısı aşağıdakilerden hangisidir?

A) Arka

B) Yan

C) Alt

D) Son

4. "Geçmek" sözcüğü aşağıdakilerin hangisinde "geride bırakmak" anlamında kullanılmıştır?

- A) İplik, iğne deliğinden zor geçti.
- B) Yavaş yavaş bu hırs geçer.
- C) Bu titizlik ona ailesinden geçmiş.
- D) Bizim yelkenli, öbür tekneyi geçti.

5. 1. Ama uyumakta zorlandı.
2. Rüyasında bir ormanda yolunu kaybetmişti.
3. O gece her zamanki saatinde yattı.
4. Sabaha karşı uyuyabildi ve bir rüya gördü.

Numaralanmış cümleler oluş sırasına göre nasıl sıralanmalıdır?

- A) 3-4-2-1
- B) 3-1-4-2
- C) 4-3-1-2
- D) 4-2-3-1

6. Rıza, pencerenin önünde dışarıyı seyrediyormuş. Bahçedeki elma ağacının dalında minik bir serçe görmüş. Serçenin acıkmış olabileceğini düşünerek mutfağa koşmuş. Bir kaba ekmek kırıntısı koyarak ağacın altına bırakmış.

Bu metinde aşağıdaki hikâye unsurlarından hangisi yoktur?

- A) Olay
- B) Yer
- C) Zaman
- D) Ana karakter

7. Sema ormanda yürürken yere gerilmiş bir sürü ip gözüne çarptı. İpler, örümcek ağı gibiydi. Toprağa çakılmış küçük tahta parçalarının aralarına gerilmişti. Yere düşmüş bir merdiven gibi görünüyordu.

Bu metinde aşağıdaki sorulardan hangisinin cevabı yoktur?

- A) İpleri tahtalara kim germiştir?
B) Tahta parçaları nereye çakılmıştır?
C) İpler neye benzemektedir?
D) Sema'nın dikkatini ne çekti?

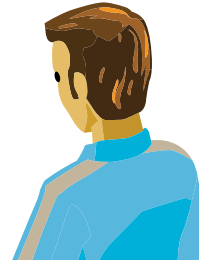
8.

Hamsiden kızartma, köfte, çorba, pilav, güveç ve ekme yapabiliyormuş.



Murat

Hamsiden bu kadar çok yemek yapıldığını bilmiyordum doğrusu!



Çağlar

Çağlar'ın yaşadığı duygu aşağıdakilerden hangisidir?

- A) Şaşkınlık B) Özlem C) Beğeni D) Pişmanlık

9. Ne kadar güzelsin
Ne kadar başka
Yaşamak isterdim dallarında
Adarsam,
Sana adarım kendimi
Büyürüm meyvelerinde.

Bu dizelerde sözü edilen varlık aşağıdakilerden hangisidir?

- A) Güneş
B) Ağaç
C) Ev
D) Toprak

10. Feyza: Cep telefonları ısındıkça mikroplar için uygun ortam sağlıyor.
Zeliha: Peki, - - - - ?
Feyza: Telefonu ara sıra ıslak mendille hafifçe silmeliyiz.
Zeliha: O zaman cep telefonunu elimize rahatça alabiliriz, öyle mi?
Feyza: Evet.

Bu konuşmada boş bırakılan yere aşağıdakilerden hangisi getirilmelidir?

- A) nereye götürmeliyiz
B) ne yapmalıyız
C) niçin silmeliyiz
D) ne zaman kullanmalıyız

11. Evi hemen temizlemeliyiz - - - - bugün misafir gelecek.

Bu cümlede boş bırakılan yere aşağıdakilerden hangisi gelmelidir?

- A) ve
B) için
C) çünkü
D) fakat

12. Aşağıdaki cümlelerin hangisinde bir olay, nedeniyle birlikte verilmiştir?

- A) İlk defa ata bineceği için heyecanlıydı.
- B) Yosun kokan bir sokaktan sahile indik.
- C) Radyonun sesini sonuna kadar açmıştı.
- D) O sabah pazardan birçok tohum aldı.

13. Yeni demirleyen "Koleksiyoncu" adlı gemi yazlıktaki çocukların dikkatini çeker. Geminin sahibi de onlara çok gizemli gelir. Çocuklar, gemiye gizlice girmenin yolunu ararken güverteye çıkan kaptan onlara beklemedikleri bir davette bulunur.

Bu metni en iyi ifade eden görsel aşağıdakilerden hangisidir?

A)



B)



C)



D)



14. Aşağıdaki cümlelerin hangisinde karşılaştırma yapılmıştır?

- A) Biz oyun oynarken çok gürültü yapıyoruz.
- B) Gözlerinizin iyi görmesini isterseniz havuç yemelisiniz.
- C) Bugün sizleri dostum uğur böceği ile tanıştıracam.
- D) Denizde yüzmek, havuzda yüzmekten daha zevklidir.

15. Kirlarda kořmak () oynamak harikadır () Siz de bu duyguyu tattınız mı ()

Bu metinde ayraçla gösterilen yerlere sırasıyla ařağıdaki noktalama işaretlerinden hangileri getirilmelidir?

- A) (-) (!) (.) B) (,) (.) (!)
C) (,) (!) (?) D) (-) (.) (?)

16. Oyunu oynamak isteyen kiřiler arasından önce bir ebe seçilir. Diğerleri ebeye belli bir uzaklıkta belirlenen çizgide bekler. Ebe duvara dönüp "Davul zurna 1, 2, 3" derken arkadaşları da bu arada ebeye yaklařmaya bařlar. Ebe, yüzünü döndüğünde herkes olduđu yerde hiç kıpırdamadan durmalıdır. Hareket eden kiři oyundan çıkar. Bu böylece devam eder. Ebe herkesi oyundan çıkarırsa oyunu kazanır. Eđer arkası dönükken biri ebeye dokunursa ebe, oyunu kaybeder.

Bu oyunla ilgili görsel ařağıdakilerden hangisidir?



17. Dün sabah, apartmanın girişinde yavru bir köpek gördüm.

Bu cümlede aşağıdaki sorulardan hangisinin cevabı yoktur?

A) Nerede?

B) Niçin?

C) Ne zaman?

D) Ne?

18. 1. kapağı
2. dergisindeki
3. hiç
4. spor

_____ beğenmemiş.

Anlamli bir cümle oluşturmak için numaralanmış sözcükler, yukarıdaki boşluklara hangi sırayla yerleştirilmelidir?

A) 1-2-4-3

B) 2-3-4-1

C) 3-4-2-1

D) 4-2-1-3

19. Aşağıdaki cümlelerin hangisinde büyük harflerin kullanımıyla ilgili bir yazım yanlışı vardır?

A) Bu sene İzmir'e taşınmayı düşünüyorum.

B) Amcamlarla cumartesi günü havuza gideceğiz.

C) Buraya yeni bir Spor Salonu yapılıyor.

D) Ayşe, kedisinin ismini Şenlik koydu.

20. Küçük sevimli balık tatile gelenlerle tanışıp kaynaşmış. Tatil bitip tatilcilerin dönüş zamanı geldiğinde onlardan ayrılmak istememiş.

Aşağıdaki karikatürlerden hangisi bu durumu anlatır?

A)



B)



C)



D)



TÜRKÇE TESTİ BİTTİ.
MATEMATİK TESTİNE GEÇİNİZ.



1. Mehmet 40'tan başlayıp geriye doğru beşer ritmik sayıyor. Hülya da 21'den başlayıp ileriye doğru üçer ritmik sayıyor.

Mehmet ve Hülya'nın söyledikleri üçüncü sayıların toplamı kaçtır?




- A) 45 B) 57 C) 61 D) 77

2. Bir toplama işleminde toplananlardan biri 2 onluk 4 birlikten oluşmaktadır.

Toplam 3 onluk 2 birlikten oluştuğuna göre diğer toplanan kaçtır?

- A) 6 B) 8 C) 12 D) 18

3. Aşağıda verilen örüntülerden hangisinin kuralı diğerlerinden farklıdır?

- A) 
- B) 
- C) **A A B C A A B C**
- D) 

4. İki basamaklı bir doğal sayıdaki rakamların basamak değerleri farkı 59'dur.

Buna göre bu doğal sayının birler basamağındaki rakam kaçtır?

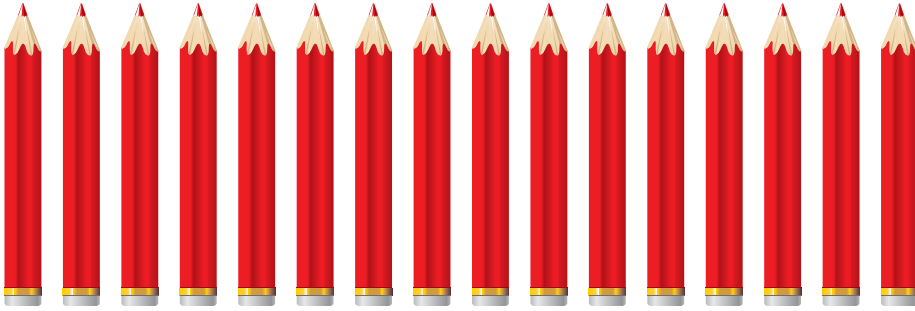
A) 1

B) 5

C) 6

D) 9

5.



Resimdeki kalemlere kaç kalem daha eklenirse 2 düzine kalem olur?

A) 4

B) 6

C) 8

D) 10

6.



Resimde bir kırtasiyedeki kalem ve silginin fiyatları verilmiştir. Yunus bu kırtasiyeden 2 kalem ve 1 silgi almıştır.

Yunus kırtasiyeye kaç lira verirse 3 lira para üstü alır?

A) 5

B) 10

C) 15

D) 20

7. Selen her birinde 30 yumurta bulunan 2 koli yumurta alıyor. Taşırken yumurtaların bir kısmı kırılıyor.

Geriye 48 yumurta kaldığına göre kaç yumurta kırılmıştır?

- A) 12 B) 18 C) 22 D) 28

8. 5 arkadaş fiyatı 15 lira olan pastayı eşit miktarda para verip alıyorlar.

Buna göre her biri kaç lira vermiştir?

- A) 2 B) 3 C) 4 D) 5

9. Bir satıcı 35 sarı ve 24 kırmızı balon satıyor. Sattığı kırmızı balonlardan 8 tane fazla mavi balon satıyor.

Bu satıcı kaç balon satmıştır?

- A) 61 B) 67 C) 80 D) 91

10. $\blacklozenge - 28 = 16$

$\blacklozenge - \blacksquare = 25$

Yukarıdaki işlemlerde \blacklozenge ve \blacksquare birer doğal sayıdır.

Buna göre \blacksquare kaçtır?

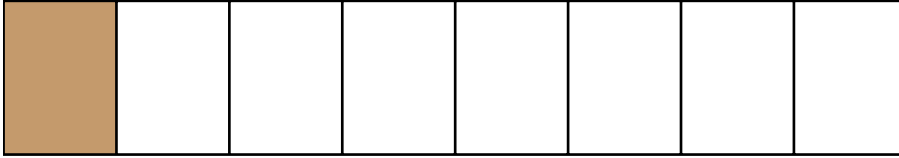
A) 9

B) 17

C) 19

D) 44

11.



Verilen şekil 8 eş parçaya ayrılmış ve parçalardan 1 tanesi boyanmıştır.

Kaç parça daha boyanırsa şeklin yarısı boyalı olur?

A) 4

B) 3

C) 2

D) 1

12.



Resimdeki her bir yuvarlak masanın etrafına beş, kare masanın etrafına dört sandalye konulacaktır.

Buna göre kaç sandalyeye ihtiyaç vardır?

A) 16

B) 17

C) 19

D) 20

13.



Resimdeki tepsi saat yönünde 3 çeyrek döndürülüyor.

Bu durumda görüntüsü aşağıdakilerden hangisi gibi olur?

A)



B)



C)



D)



14. 45 dakika önce başlayan bir film 1 saat 15 dakika sonra bitecektir.

Film saat 09.30'da başladığına göre saat kaçta bitecektir?

A) 10.15

B) 10.45

C) 11.00

D) 11.30

15.

×	3	4
2		
3		

Verilen çarpım tablosu tamamlandığında aşağıdaki sayılardan hangisi tabloda yer almaz?

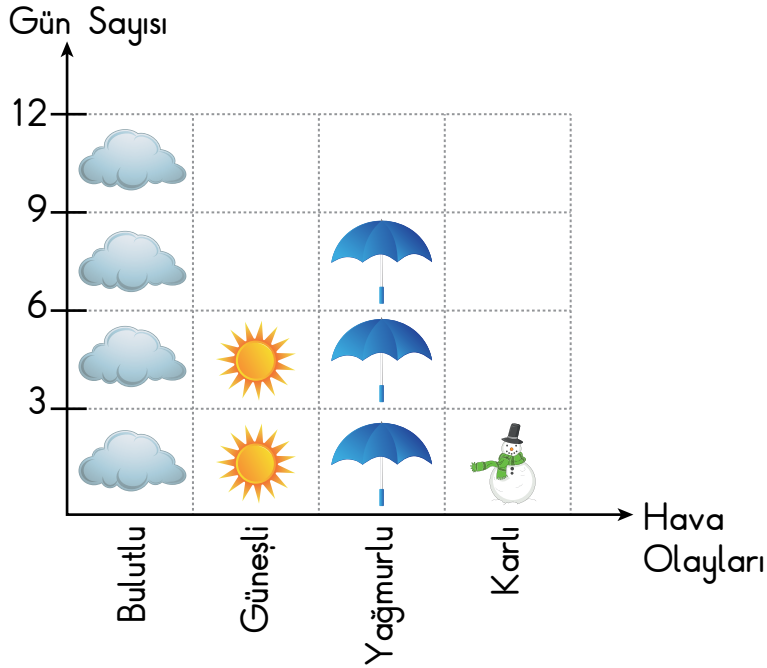
A) 6

B) 8

C) 10

D) 12

16. Grafik: Kasım Ayı Hava Olayları



Not: Her nesne 3 günü temsil etmektedir.

Verilen grafiğe göre güneşli gün sayısı karlı gün sayısından kaç fazladır?

A) 1

B) 3

C) 6

D) 9

17. $46 - 18 = \square$

Verilen eşitlikte \square yerine aşağıdakilerden hangisi yazılırsa eşitlik doğru olur?

A) $46 - 20$

B) $54 - 17$

C) $16 + 22$

D) $9 + 19$

18. Oya, çocuğuyla birlikte tartıldığında kütleleri toplamı 68 kg'dır. Oya tek başına tartıldığında kütlesi 57 kg'dır.

Buna göre Oya'nın kütlesi çocuğunun kütlesinden kaç kilogram fazladır?

A) 11

B) 34

C) 46

D) 57

19. 16 cm uzunluğundaki bir çubuk iki eşit parçaya ayrılıyor. Parçalardan biri tekrar iki eşit parçaya ayrılıyor.

Oluşan büyük parça küçük parçadan kaç santimetre uzundur?

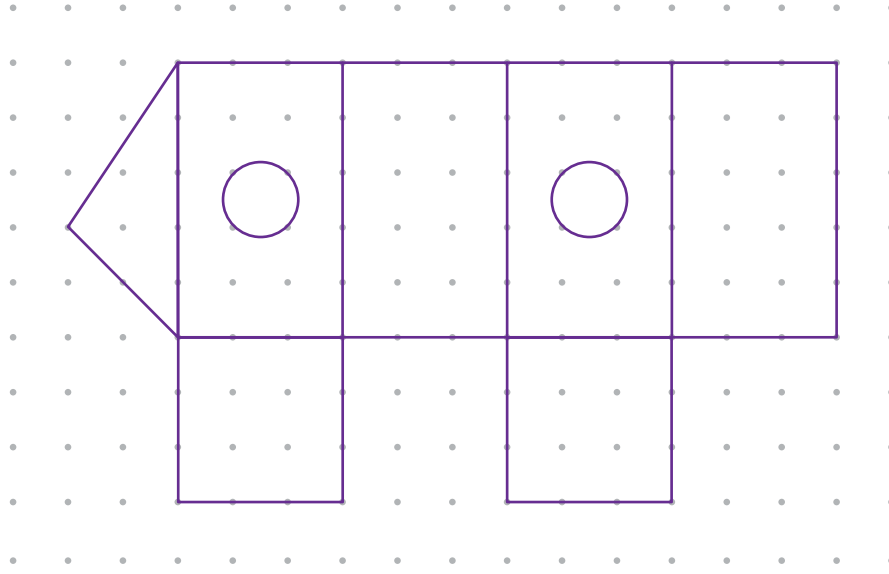
A) 8

B) 6

C) 4

D) 2

20.



Noktalı kâğıttaki modelde en çok hangi geometrik şekil vardır?

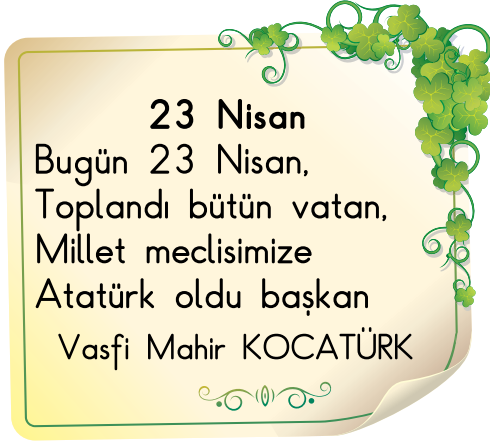
- A) Dikdörtgen
C) Çember

- B) Kare
D) Üçgen

MATEMATİK TESTİ BİTTİ.
HAYAT BİLGİSİ TESTİNE GEÇİNİZ.



1.



Yukarıdaki dördlük hangi bayram ile ilgilidir?

- A) Zafer Bayramı
- B) Cumhuriyet Bayramı
- C) Ramazan Bayramı
- D) Ulusal Egemenlik ve Çocuk Bayramı

2. • Akrabalar ve komşular ziyaret edilir.
• Bayram namazına gidilir.
• Misafirlere ikramda bulunulur.

Özellikleri verilen bayram aşağıdakilerden hangisidir?

- A) Cumhuriyet Bayramı
- B) Ramazan Bayramı
- C) Ulusal Egemenlik ve Çocuk Bayramı
- D) Zafer Bayramı

3. Bir sınıfta Cumhuriyet Bayramı ile ilgili pano hazırlanacaktır. Pano hazırlıkları sırasında aşağıdakilerden hangisinin yapılması uygun değildir?
- A) Öğretmenin öğrencilere fikirlerini sorması
 B) Sınıftaki tüm öğrencilerin katılması
 C) Öğrencilerin birbirleriyle yüksek sesle konuşması
 D) Öğrencilerin işbirliği içinde çalışması
4. Kurtuluş Savaşı'nı kazandığımız günü anmak için her yıl kutladığımız bayram aşağıdakilerden hangisidir?
- A) Zafer Bayramı
 B) Cumhuriyet Bayramı
 C) Ramazan Bayramı
 D) Ulusal Egemenlik ve Çocuk Bayramı
5. Bir okulda düzenlenen bilgi yarışmasında "İstiklal Marşımızın şairi kimdir?" sorusuna sembollerle gösterilen takımların verdiği cevaplar aşağıda gösterilmiştir.

<u>Takım</u>	<u>Cevap</u>
	→ İsmet İnönü
	→ Mehmet Akif Ersoy
	→ Kâzım Karabekir
	→ Mustafa Kemal Atatürk

Bu takımlardan hangisi soruya doğru cevap vermiştir?

- A) 
- B) 
- C) 
- D) 

6. Atatürk 29 Ekim'de - - - - ilan ederek yönetim şeklimizi değiştirmiştir. Yukarıdaki boşluğa getirilmesi uygun olan kelime hangisidir?

- A) kardeşliği
B) cumhuriyeti
C) padişahlığı
D) krallığı

7.



Atatürk, 19 Mayıs günü yurdumuzu düşmanlardan kurtarmak için Bandırma Vapuruna binerek, hangi renkteki ok yönünde ilerlemiştir?

- A) Mavi
B) Kırmızı
C) Siyah
D) Yeşil

8. Okul idaresi öğrencilerinden adres bilgilerini istemiştir.

Hangi öğrenci adresini tam olarak vermiştir?

- A) Yavuz : Karşıyaka Mahallesi, Gölbaşı
B) Alp : Çankaya ilçesi No: 48
C) Nazlı : Gülveren Mahallesi Gazel Sokak No:3 Mamak/Ankara
D) Zeynep : Yenimahalle, Metin Apartmanı, Ankara

9.

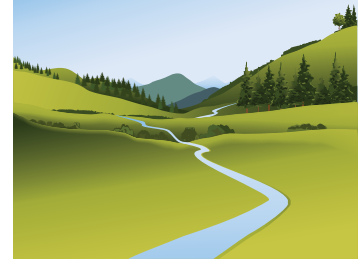


Yukarıdaki resimlerde hangi doğal afet gösterilmektedir?

- A) Çığ
C) Heyelan

- B) Deprem
D) Sel

10.



Yukarıda verilen resimlerle okula giden Hasan'ın sınıfta yapacağı sunumun konusu ne olabilir?

- A) Meslekler
C) Doğal afetler

- B) Çevre
D) Kroki hazırlama

11. Otobüs, tren gibi araçlarda yolculuk yaparken aşağıdaki davranışlardan hangisini yapmamalıyız?
- A) Koltuğa oturunca emniyet kemerini takmalıyız.
B) Ayakta yolculuk yapıyorsak bir yere sıkıca tutunmalıyız.
C) Sürücünün dikkatini dağıtacak davranışlardan uzak durmalıyız.
D) Camlardan kolumuzu veya başımızı çıkararak tanıdıklarımızı selamlamalıyız.

12.



Yukarıdaki haritada numaralandırılarak gösterilen alanların hangisinin içerisinde Türkiye yer almaktadır?

- A) 1 B) 2 C) 3 D) 4

13. Öğrenciler çevre kirliliğine yol açan durumlara örnek veriyor.

Mehmet: Bahçeye fidan dikilmesi

Seda: Denize şişe ve pil atılması

Pelin: Fabrika bacasından duman çıkması

Murat: Çöplerin toprağa atılması

Buna göre hangi öğrenci yanlış örnek vermiştir?

A) Mehmet

B) Pelin

C) Seda

D) Murat

14. Aşağıda doğadaki bazı olaylar verilmiştir.

Bunlardan hangisi deprem sonucu oluşur?

A)



Orman yangını

B)



Fırtına

C)



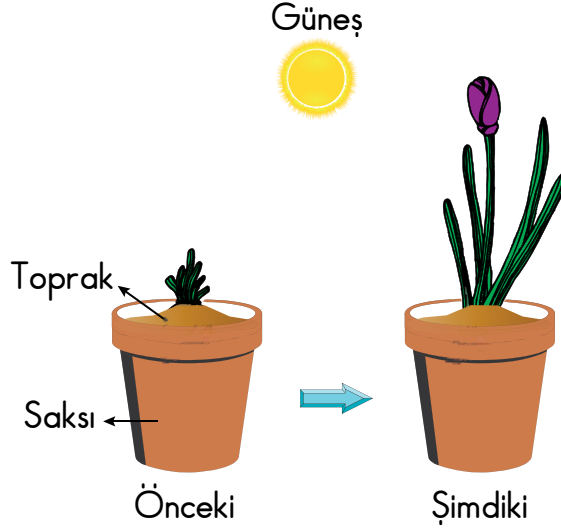
Binaların yıkılması

D)



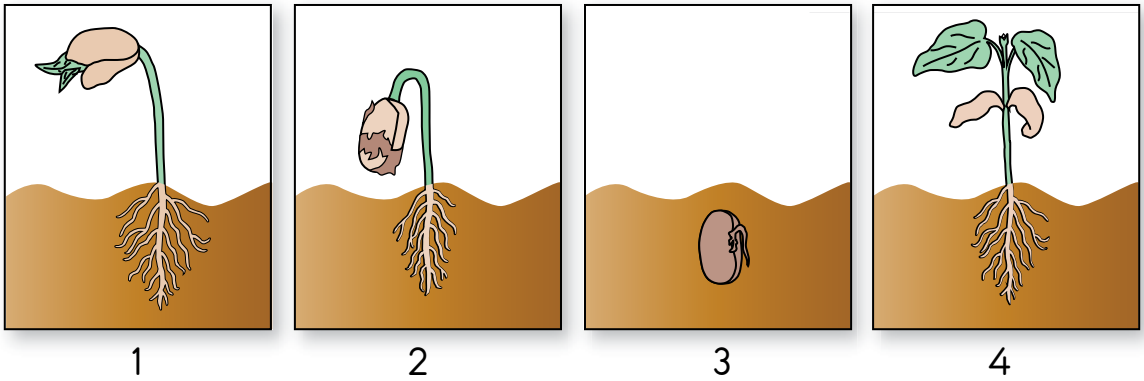
Çok yağmur yağması

15. Bir öğrencinin saksıdaki toprağa diktği fidanın önceki ve şimdiki hâli şekilde verilmiştir.



Buna göre öğrenci fidanın büyümesi için aşağıdakilerden hangisini yapmıştır?

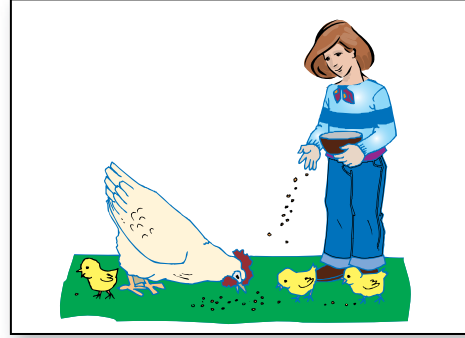
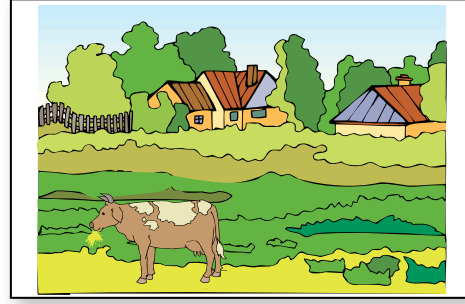
- A) Saksıdaki toprağı sürekli azaltmıştır.
 B) Bitkinin üstünü hava almayacak şekilde kapatmıştır.
 C) Saksıyı ışık almayan dolaba koymuştur.
 D) Toprağı düzenli olarak sulamıştır.
16. Şekilde fasulye bitkisinin büyümesi verilmiştir.



Buna göre hangi şekiller birbiriyle yer değiştirirse büyüme sıralaması doğru olur?

- A) 1 ve 2. B) 1 ve 3. C) 2 ve 4. D) 3 ve 4.

17.



Şekilde verilen hayvanlar ile ilgili aşağıdaki ifadelerden hangisi doğrudur?

- A) Hepsi beslenir.
- B) Hepsi süt verir.
- C) Aynı besinle beslenirler.
- D) Bazıları suda yaşar.

18. Murat'ın 4 günlük öğle yemeğinde yediği besinler tabloda verilmiştir.

Pazartesi	Salı	Çarşamba	Perşembe
Makarna Gazoz Pasta	Kuru fasulye Bulgur pilavı Marul, domates salatası	Bulgur pilavı Baklava Patates cipsi	Patates cipsi Makarna Ekmek

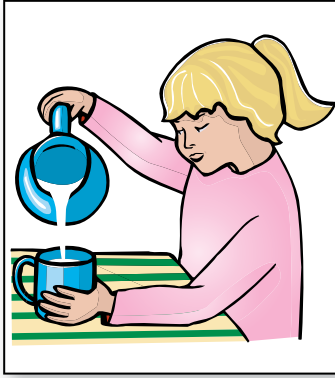
Buna göre Murat hangi gün dengeli beslenmiştir?

- A) Pazartesi
- B) Salı
- C) Çarşamba
- D) Perşembe

19. Ayla, Mete'ye "Kaynakları doğru kullanıyorsun." demiştir.
Buna göre Mete aşağıdakilerden hangisini yapmıştır?

- A) Diş fırçalarken musluğu hep açık bırakmıştır.
- B) Kitap okurken televizyonu çalıştırmıştır.
- C) Evde kalorifer yanarken pencereyi açmıştır.
- D) Uyuyacağı zaman odasındaki lambayı kapatmıştır.

20. Bir öğrenci sınıfta konusunu anlatırken aşağıdaki afişleri kullanıyor.



Bu öğrenci hangi konuyu anlatmıştır?

- A) Yaşımıza uygun sporlar
- B) Hayvanlardan elde edilen besinler
- C) Sağlıklı büyümek için yapmamız gerekenler
- D) Yemek yerken dikkat etmemiz gereken kurallar

TEST BİTTİ.
CEVAPLARINIZI KONTROL EDİNİZ.



SINAV BAŞLAMADAN AŞAĞIDAKİ UYARILARI MUTLAKA OKUYUNUZ!

1. Öğrenciler, sınav kurallarına ve salon görevlilerinin tüm uyarılarına uymak zorundadırlar.
2. Cevap kâğıdındaki kimlik bilgilerinin doğruluğunu kontrol ediniz. Bilgiler size ait değilse veya cevap kâğıdı kullanılmayacak durumdaysa sınav görevlilerine bildirin.
3. Sınav başladıktan sonra öğrencilerin salon görevlileri ve birbirleri ile konuşmaları, kalem, silgi vb. şeyleri istemeleri yasaktır.
4. Değiştirmek istediğiniz bir cevabı, yumuşak silgiyle cevap kâğıdını yıpratmadan temizce siliniz ve yeni cevabınızı kodlayınız.
5. Cevap kâğıdınızı silinmeyen bir kalemle imzalayınız.
6. Cevaplarınızı, cevap kâğıdındaki ilgili soru numarasını dikkate alarak yuvarlağın dışına taşırmadan kodlayınız.
7. Soru kitapçığının sayfalarını kontrol ediniz, baskı hatası var ise değiştirilmesini sağlayınız.
8. Soru kitapçığı üzerinde yapıp cevap kâğıdına işaretlenmeyen cevaplar değerlendirmeye alınmayacaktır.
9. Soru kitapçığının içindeki boş alanları çözümlerinizi için kullanabilirsiniz.
10. Cevaplamaya istediğiniz sorudan başlayabilirsiniz.
11. Cevabını bilmediğiniz sorular üzerinde fazla zaman kaybetmeden diğer sorulara geçiniz. Zamanınız kalırsa bu sorulara daha sonra dönebilirsiniz.
12. Sınav puanınızın hesaplanmasında 3 yanlış 1 doğru cevabınızı götürecektir. Alt testler bu şekilde hesaplanarak net puanlarının toplamı toplam net puanınızı verecektir.
13. Sınav bitiminde, soru kitapçığı ve cevap kâğıdını salon görevlilerine teslim ediniz.
14. Sınav sırasında çanta, cep telefonu, saat, kablosuz iletişim sağlayan cihazlar ve kulaklık, kolye, küpe, bilezik, yüzük, broş ve benzeri eşyalar ile her türlü elektronik ve/veya mekanik cihazları yanınızda bulundurmuyunuz. Bu araçları yanınızda bulundurmanız ve kopya çekmeye teşebbüs etmeniz hâlinde sınavınız geçersiz sayılacaktır.
15. Cevap kâğıdınızı sınav süresince hiçbir öğrencinin göremeyeceği şekilde önünüzde bulundurunuz.
16. Sınavınızın değerlendirilmesi aşamasında, toplu kopya tespiti veya başka adayın sınav evrakını kullanmanız durumunda sınavınız geçersiz sayılacaktır.
17. Soruları ve sorulara verdiğiniz cevapları kaydetmeyiniz, hiçbir şekilde dışarı çıkarmayınız.
18. İlk 15 dakika dışarı çıkılmayacaktır.
19. Sınav evraklarını teslim etmeyenlerin sınavı geçersiz sayılacaktır.

SINAV GÖREVLİLERİNCE SINAV BAŞLAMADAN ÖNCE ÖĞRENCİLERE YAPILACAK SON UYARI!

- Soracağınız bir şey var mı? Varsa, şimdi sorunuz.
- Sınav başladıktan sonra sorularınıza cevap verilmeyecektir.
- Başlama zilini bekleyiniz.

Hepinize başarılar dileriz.

(Sınav görevlisi başlama ve bitiş saatini tahtaya yazacaktır.)

Bu kitapçığın her hakkı saklıdır. Hangi amaçla olursa olsun, kitapçığın tamamının veya bir kısmının Millî Eğitim Bakanlığı Ölçme, Değerlendirme ve Sınav Hizmetleri Genel Müdürlüğünün yazılı izni olmadan kopya edilmesi, fotoğraflarının çekilmesi, bilgisayar ortamına alınması, herhangi bir yolla çoğaltılması, yayımlanması veya başka bir amaçla kullanılması yasaktır. Bu yasağa uymayanlar, doğabilecek cezai sorumluluğu ve kitapçığın hazırlanmasındaki mali külfeti peşinen kabullenmiş sayılır.

**9 HAZİRAN 2018 TARİHİNDE YAPILAN TED ANKARA KOLEJİ VAKFI
ÖZEL İLKOKULU VE ORTAOKULU SEÇME SINAVI
3. SINIFLAR “B” KİTAPÇIĞI CEVAP ANAHTARI**

TÜRKÇE	MATEMATİK	HAYAT BİLGİSİ
1. B	1. B	1. D
2. A	2. B	2. B
3. C	3. D	3. C
4. D	4. A	4. A
5. B	5. C	5. B
6. C	6. B	6. B
7. A	7. A	7. A
8. A	8. B	8. C
9. B	9. D	9. A
10. B	10. C	10. B
11. C	11. B	11. D
12. A	12. C	12. C
13. D	13. A	13. A
14. D	14. D	14. C
15. C	15. C	15. D
16. A	16. B	16. B
17. B	17. D	17. A
18. D	18. C	18. B
19. C	19. C	19. D
20. D	20. A	20. C