

O-2



**T.C.
MİLLÎ EĞİTİM BAKANLIĞI
ÖLÇME, DEĞERLENDİRME VE SINAV HİZMETLERİ
GENEL MÜDÜRLÜĞÜ**

T

**AÇIK ÖĞRETİM ORTAOKULU
2015-2016 ÖĞRETİM YILI 2. DÖNEM SINAVI
2. OTURUM: 20 MART 2016 Saat: 14.00**

<u>DERSLER</u>	<u>SAYFA</u>	<u>DERSLER</u>	<u>SAYFA</u>
(504) SOSYAL BİLGİLER – 5	2	(704) SOSYAL BİLGİLER – 7	17
(507) İNGİLİZCE – 5	3	(707) İNGİLİZCE – 7	19
(507) ALMANCA – 5	5	(707) ALMANCA – 7	20
(507) FRANSIZCA – 5	7	(707) FRANSIZCA – 7	21
(508) DİN KÜL. VE AHLAK BİLGİSİ – 5	9	(708) DİN KÜL. VE AHLAK BİLGİSİ – 7	23
(601) TÜRKÇE – 6	11	(801) TÜRKÇE – 8	25
(602) MATEMATİK – 6	13	(802) MATEMATİK – 8	27
(603) FEN VE TEKNOLOJİ – 6	15	(803) FEN VE TEKNOLOJİ – 8	29

ADAYLARIN DİKKATİNE!

- Her ders için **20** soru bulunmaktadır. Bu oturumda **150** dakikalık cevaplama süreniz vardır. Sınav başladıktan sonra ilk **30** dakika dolmadan dışarı çıkmayınız.
- Sınav sırasında sözlük, hesap cetveli veya makinesi, çağrı cihazı, cep telefonu, telsiz, radyo gibi elektronik iletişim araçlarını yanınızda bulundurmayınız. Bu araçları kullanmanız ve kopya çekmeye teşebbüs etmeniz hâlinde sınavınız geçersiz sayılacaktır.
- Başvuru şartlarını taşımadığınız hâlde sınava girmeniz, kopya çekmeniz, başka adayın sınav evrakını kullanmanız, geçerli kimlik belgenizi ve sınav giriş belgenizi ibraz edemediğiniz durumlarda sınavınız geçersiz sayılacaktır.
- Sınavın değerlendirilmesi aşamasında, bilgisayar ortamında yapılan kopya analizinde ikili veya toplu kopya tespiti hâlinde sınavınız geçersiz sayılacaktır.

CEVAP KÂĞIDI VE SORU KİTAPÇIĞI İLE İLGİLİ AÇIKLAMALAR

- Cevap kâğıdınızdaki bilgilerin doğruluğunu kontrol ediniz ve cevap kâğıdınızı mürekkepli kalemle imzalayınız.
- Cevap kâğıdı üzerinde kodlamalarınızı kurşun kalemle yapınız.
- Değiştirmek istediğiniz bir cevabı, yumuşak silgiyle cevap kâğıdını örselemeden temizce siliniz ve yeni cevabınızı kodlayınız.
- Soru kitapçığının sayfalarını kontrol ediniz, baskı hatası var ise değiştirilmesini sağlayınız.
- Soruların çözümü için size ayrıca boş kâğıt verilmeyecektir. Soru kitapçığının içindeki boş alanları soru çözümleri için kullanabilirsiniz.
- Her sorunun dört seçeneğinden sadece biri doğrudur. Doğru seçeneği, cevap kâğıdınızın ilgili sütununa soru numarasını dikkate alarak yuvarlağın dışına taşırmadan kodlayınız. **Soru kitapçığı üzerinde yapılan cevaplandırmalar dikkate alınmayacaktır.**
- Cevaplamaya istediğiniz dersin sorusundan başlayabilirsiniz. Cevabını bilmediğiniz sorular üzerinde fazla zaman kaybetmeden diğer sorulara geçiniz. Zamanınız kalırsa bu sorulara daha sonra dönebilirsiniz.
- Yanlış cevaplarınız dikkate alınmadan sadece doğru cevaplarınız üzerinden puanlama yapılacaktır.
- Soruları ve sorulara verdiğiniz cevapları, yanınızda götürmek amacıyla kaydetmeyiniz; hiçbir şekilde dışarı çıkarmayınız.
- Sınav bitiminde, soru kitapçığı ve cevap kâğıdını salon görevlilerine teslim ediniz.**

BAŞLAYINIZ DENİLMEDEN SORU KİTAPÇIĞINI AÇMAYINIZ.

2. OTURUM

(504) SOSYAL BİLGİLER – 5

1. “Eğitim görmek bizim - - I - -, derslerimize planlı ve düzenli çalışmak, okula zamanında gitmek, okul eşyalarını korumak, okul kurallarına uymak ise - - II - - .”

Verilen cümlede numaralandırılarak boş bırakılan yerlere, aşağıdakilerden hangisi yazılmıştır?

I	II
A) hakkımız	rolümüzdür
B) rolümüz	hakkımızdır
C) hakkımız	sorumluluğumuzdur
D) sorumluluğumuz	kurumumuzdur

2. Aşağıdakilerden hangisi toplumsal sorunlardan değildir?

- A) Sınıfta kalma
B) Trafik kazaları
C) Çocuk hakları ihlalleri
D) Sağlığa zararlı maddelerin kullanımı

3. Ülkemizdeki tarihî mekânlar ve yapıların çoğunluğu, aşağıdaki hangi dönemlerin izlerini taşır?

- A) Atatürk sonrası çok partili siyasi dönemin
B) Cumhuriyet öncesi ile eski uygarlıkların
C) Günümüz mimarisinin
D) Lale Devri'nin

4. Gelenek ve göreneklerimizin gelecek kuşaklara aktarılmasında en önemli araç, aşağıdakilerden hangisidir?

- A) Tarihî mekânlarımız
B) Eşyalarımız
C) Alfabemiz
D) Dilimiz

5. Atatürk Dönemi'nde kabul edilen Tevhid-i Tedrisat Kanunu'yla (Öğretim birliği), ülkede eğitim veren azınlık okulları, medreseler ve batılı tarzdaki okullar, aşağıdaki hangi kuruma bağlanmıştır?

- A) Adalet Bakanlığına
B) İçişleri Bakanlığına
C) Millî Eğitim Bakanlığına
D) Kültür ve Turizm Bakanlığına

6. Atatürk, toplumsal hayatı kolaylaştırmak amacıyla bir takım inkılaplar gerçekleştirmiştir.

Aşağıdakilerden hangisi bunlardan biri değildir?

- A) Soyadı Kanunu
B) Kılık kıyafet değişikliği
C) Ölçülerde değişikliğe gidilmesi
D) Sanatoryum ve dispanserlerin açılması

7. Atatürkçülüğün hangi ilkesi devlet yönetim şeklini belirler?

- A) Cumhuriyetçilik
B) Milliyetçilik
C) Devletçilik
D) Laiklik

8. Aşağıdakilerden hangisi Atatürk'ün “Egemenlik kayıtsız şartsız milletindir.” vecizesiyle ilişkilendirilemez?

- A) Cumhuriyetin ilanı
B) Saltanatın kaldırılması
C) Türk Dil Kurumunun kurulması
D) Büyük Millet Meclisinin açılması

9. Aşağıdaki müzik aletlerinden hangisi Karadeniz Bölgesi'ne aittir?

- A) Saz
B) Kemençe
C) Klarnet
D) Kanun

10. Aşağıdaki illerin hangisinde yazlar sıcak ve kurak, kışlar ılık ve yağışlı geçer?

- A) Gümüşhane
B) Erzurum
C) Konya
D) Mersin

2. OTURUM

11. Aşağıdaki ölçülerden hangisi deniz seviyesini gösterir?

- A) -100 B) 0
C) 100 D) 1000

12. Aşağıdaki şehirlerden hangisinin nüfus yoğunluğu diğerlerine göre daha azdır?

- A) Muş B) Ağrı
C) Karabük D) Hakkâri

13. İtfaiye teşkilatı özellikle aşağıdaki hangi doğal afetle mücadele için kurulmuştur?

- A) Çığ B) Deprem
C) Yangın D) Erozyon

14. Marmara Bölgesi'nin enerji tüketiminde (elektrik) en fazla paya sahip olmasının ana nedeni, aşağıdakilerden hangisidir?

- A) Tarım faaliyetlerinin yaygın olması
B) Sanayi kuruluşlarının çok olması
C) Hayvancılığın gelişmiş olması
D) İç denize sahip olması

15. Kütahya denilince akla aşağıdaki el sanatlarından hangisi gelir?

- A) Çinicilik B) Oymacılık
C) Bakırcılık D) Ağaç süslemeciliği

16. Türkiye'nin 1996 yılında uzaya fırlattığı ve 1996 - 2000 yılları arasında televizyon ve radyo yayınlarında kullandığı uydusu, aşağıdakilerden hangisidir?

- A) TÜRKSAT 1B B) TÜRKSAT 1C
C) TÜRKSAT 4A D) TÜRSAT 3USAT

17. Aşağıdakilerden hangisi bilim insanının özelliği olamaz?

- A) Azimlidir. B) Tarafsızdır.
C) Meraklıdır. D) Çıkarıcıdır.

18. Aşağıdaki kurumlardan hangisi halkın eğitim ihtiyacını karşılamak amacıyla kurulmamıştır?

- A) Üniversiteler
B) Meslek liseleri
C) Türk Hava Kurumu
D) Açık öğretim kurumları

19. Aşağıdakilerden hangisi toplum hayatını düzenleyen yazılı kurallardandır?

- A) Yönetmelikler B) Gelenekler
C) Görenekler D) Âdetler

20. Aşağıdakilerden hangisi turizmin faydalarından biri değildir?

- A) İnsanlar arasında kültürel bağların kurulmasını sağlar.
B) Ülkemizden döviz çıkışı artar.
C) Doğal varlıklarımız tanınır.
D) Ticaret canlanır.

(507) İNGİLİZCE – 5

1 - 20. sorularda boş bırakılan yere uygun gelen kelime ya da ifadeyi işaretleyiniz.

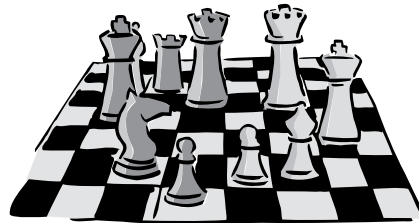
1.



How cute! The - - - - are sleeping.

- A) elephants B) puppies
C) kittens D) parrots

2.



I like playing - - - - .

- A) dodgeball B) origami
C) soccer D) chess

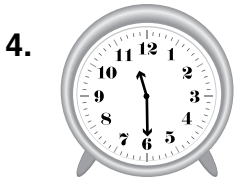
2. OTURUM



A: What is your favourite class?

B: - - - - .

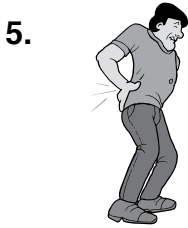
- A) Art B) Music
C) Science D) Social studies



A: What time is it?

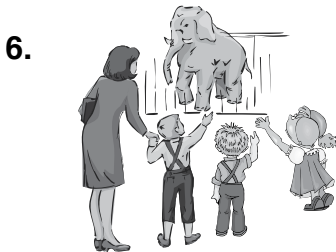
B: It is - - - - .

- A) ten to eleven
B) half past eleven
C) a quarter to eleven
D) a quarter past eleven



He has a - - - - .

- A) toothache B) headache
C) backache D) stomachache



The children - - - - .

- A) are taking photos of the lion
B) are playing with the ball
C) are collecting the eggs
D) are visiting the zoo



It is - - - - .

- A) Ramadan Feast B) Children's Day
C) Hidirellez D) Christmas



A: Where is the toy shop?

B: It is - - - - the supermarket and the library.

- A) next to B) opposite
C) between D) in front of

9. **A: Let's go bowling.**

B: - - - - . I am ill. I must stay in bed.

- A) See you on Saturday
B) That sounds great
C) I'm sorry, I can't
D) Sure, you can't

10. **A: - - - - your brother like watching cartoons?**

B: Yes, he - - - - .

- A) Do / do B) Does / does
C) Do / doesn't D) Does / don't

11. **A: How do you celebrate - - - - ?**

B: We dye eggs, play games like egg hunting.

- A) Thanksgiving Day B) Halloween
C) Christmas D) Easter

2. OTURUM

12. A: ---- ?

B: It is in August.

- A) Where is the café
- B) What are they like
- C) When is your birthday
- D) Which cartoon movie is it

13. A: How about ice-skating in the afternoon?

B: ---- . I love ice-skating.

- A) Excuse me
- B) Thanks anyway
- C) You're welcome
- D) That sounds great

14. A: ---- ?

B: Pam, Sue and Loren.

- A) Who are the main characters
- B) What type of movie is it
- C) What is on TV tonight
- D) Which cinema is it on

15. A: I have a cough and I need some tissues.

B: ---- .

A: Thanks.

- A) See you then
- B) Here you are
- C) You are welcome
- D) That sounds great

16. June, July, August, ---- .

- A) October
- B) November
- C) December
- D) September

17. A: ---- ?

B: I have the flu.

- A) What is the matter with you
- B) Where are the children
- C) Where are you from
- D) What is your job

18. A: ---- ?

B: Five

- A) What classes do you have in the mornings
- B) How do you go to school in the mornings
- C) How many classes do you have daily
- D) What do you like doing every day

19. A: ---- ?

B: Go straight ahead and turn right. It is opposite the museum.

- A) Where is the restaurant
- B) How do you go to school
- C) How can I get to the museum
- D) Who is going to the police station

20.

Name	Adam
Country	Italy
----	Soccer

- A) Job
- B) Hobby
- C) Nationality
- D) Occupation

(507) ALMANCA – 5

1 - 16. sorularda boş bırakılan yere uygun gelen kelime ya da ifadeyi işaretleyiniz.

1.



Es ---- in Istanbul.

- A) ist sonnig
- B) schneit
- C) ist regnerisch
- D) ist neblig

2. OTURUM

2. A: Hallo! - - - - heißen Sie?

B: Murat.

- A) Wer B) Wo C) Was D) Wie

3. A: Wann gehst du - - - - Arzt?

B: Heute um 15 Uhr.

- A) in B) um C) zum D) bei

4. Stefan und Helga - - - - gut Türkisch.

- A) sprechen B) spricht
C) sprichst D) spreche

5. Er hat - - - - schwarze Haare.

- A) kurz B) kurze C) lang D) länger

6. Ich und Hasan wohnen - - - - Adana.

- A) in B) um C) ins D) am

7. Die klein- - - - -, weiß- - - - - Katze ist sehr schön.

- A) -es / -es B) -e / -e
C) -er / -en D) -en / -er

8. A: Hallo! - - - - du Mustafa?

B: Nein, ich - - - - Osman.

- A) Bin / bist B) Sind / ist
C) Bist / bin D) Ist / sind

9. 22, 23, - - - -

- A) vierundzwanzig B) fünfundzwanzig
C) einundzwanzig D) vierzehn

10. A: Wie spät ist es? (Saat 3.30)

B: Es ist - - - -.

- A) drei Uhr B) halb drei
C) vier D) halb vier

11. Ich - - - - um 21 Uhr schlafen.

- A) gehe B) trinke C) laufe D) kaufe

12. Aşağıdaki sözcüklerin karşıt anlamlılarını hangi seçenekte verilmiştir?

leicht X - - - -

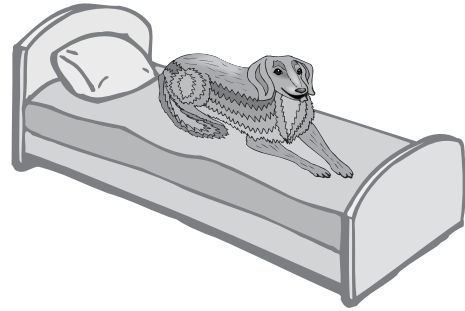
lang X - - - -

- A) hell / bunt B) viel / langsam
C) groß / schnell D) schwer / kurz

13. September, - - - -, November

- A) Juli B) Oktober
C) August D) Dezember

14.



Der Hund ist - - - - dem Bett.

- A) ins B) unter C) neben D) auf

15. - - - - 15. Juni fangen die Sommerferien an.

- A) Im B) Um C) Am D) Bei

16. Sibel kommt aus der Türkei. Sie ist - - - -.

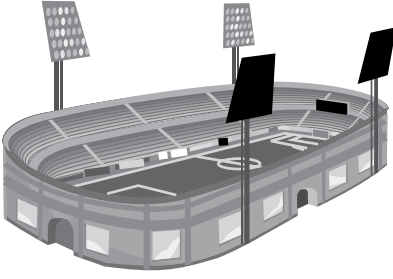
- A) Türkei B) Türkin
C) Türken D) Türkische

17. Aşağıdaki eşleştirmelerden hangisi yanlıştır?

- A) lang = uzun B) laufen = koşmak
C) Schrank = dolap D) viel = fil

2. OTURUM

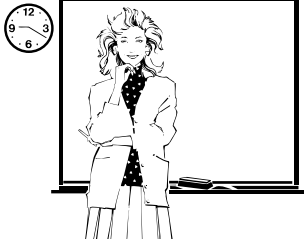
18.



Wie heißt der Ort?

- A) Supermarkt B) Schwimmbad
C) Stadion D) Parkplatz

19.



Resimdeki hangi meslektir?

- A) Lehrer B) Polizist
C) Lehrerin D) Ärztin

20. Aşağıdakilerden hangisi sıfattır? (Adjektiv)

- A) lang B) essen
C) schlafen D) tanzen

(507) FRANSIZCA – 5

1-12. sorularda boş bırakılan yere uygun gelen kelime ya da ifadeyi işaretleyiniz.

1. - - - - m'appelle Filiz Öztürk.

- A) Je B) Elle C) Il D) Tu

2. A: Elle a quel âge?

B: - - - -.

- A) C'est une amie B) Il est médecin
C) Elle a douze ans D) Elle est dentiste

3. A: - - - - ça va?

B: Très bien, merci. Et toi?

- A) Quelle B) Parce que
C) Pourquoi D) Comment

4. A: - - - -?

B: Je suis français.

- A) Où habites-tu
B) Quelle est ta nationalité
C) Il a quel âge
D) Quelle est son adresse

5. Onur - - - - français et un peu anglais.

- A) parles B) vont C) parle D) vas

6. Sylvie et Paul sont français. Ils - - - - à Paris.

- A) habitent B) habites
C) habite D) habitez

7. A: Où est-ce que tu as mal?

B : J'ai mal - - - - tête.

- A) au B) à C) aux D) à la

8. Jacques : Tu as un chien?

Pierre : Non, je n'ai pas - - - - chien.

- A) des B) le C) la D) de

9. Les Dupont habitent - - - - Paris.

- A) à B) en C) au D) aux

10. A: - - - -?

B: C'est un crayon.

- A) Qui est-ce B) Comment
C) C'est quoi D) Quel temps fait-il

2. OTURUM

11. A: Qui est-ce?
B: C'est - - - - .

- A) une gomme B) une fille
C) un manteau D) un tableau

12. M. Duval est médecin, il travaille - - - - .

- A) dans un restaurant B) dans une ferme
C) dans un hôpital D) dans un café

13. Aşağıdakilerden hangisi "70" sayısının doğru yazılışıdır?

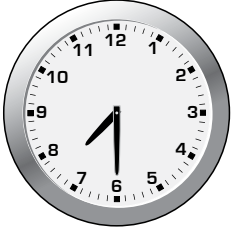
- A) Soixante et onze B) Quatre-vingts
C) Quatre-vingt-un D) Soixante-dix

14. Aşağıdaki rakamlardan hangisinin yazılışı yanlış verilmiştir?

- A) 9 - sept B) 5 - cinq
C) 3 - trois D) 8 - huit

15-20.soruları resimleri dikkate alarak cevaplayınız.

15.



- A) Il est sept heures.
B) Il est sept heures et demie.
C) Il est sept heures et quart.
D) Il est huit heures sept.

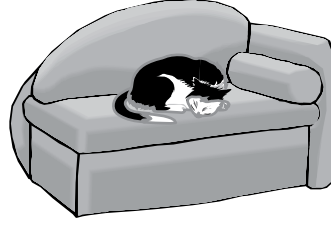
16.



- - - - à Istanbul.

- A) Il y a du vent B) Il fait chaud
C) Il neige D) Il y a du soleil

17.



Le chat dort - - - - le canapé.

- A) sous B) derrière C) entre D) sur

18.



- A) Il pleut B) Il fait du soleil
C) Il fait beau D) Il y a du vent

19.



- A) Ils font du judo.
B) Elles dessinent.
C) Ils font du vélo.
D) Elles font de l'athlétisme

20.



Elle est - - - - .

- A) dentiste B) serveuse
C) agent de police D) pharmacien

2. OTURUM

(508) DİN KÜL. VE AHLAK BİLGİSİ – 5

1. • İslam inancına göre , ayların en üstünü , en yücesidir.
• Kur'an-ı Kerim bu ayda indirilmeye başlanmıştır.

Hakkında bilgi verilen ay aşağıdakilerden hangisidir?

- A) Muharrem B) Şevval
C) Ramazan D) Recep

2. Bu mübarek gecede
Bindi nurdan atına .
Allah'ın peygamberi,
Çıktı Allah katına...

Şiirde hangi kandil gecesi tasvir edilmektedir?

- A) Mevlüt B) Miraç
C) Berat D) Kadir

3. İbadetler, kişilerin davranışlarının güzelleşmesine katkı sağlar.

Bu duruma aşağıdakilerden hangisi örnek oluşturur?

- A) Kötülüklerden uzak durması
B) Yalan yere yemin etmesi
C) Başkasının hakkını yemesi
D) Yaptığı yardımı başa kakması

4. “ Eğer yerde ve gökte Allah'tan başka tanrılar bulunsaydı, yer ve gök (bunların nizamı) kesinlikle bozulup gitmişti...”(Enbiya suresi, 22. ayet)

Verilen ayette hangisine vurgu yapmıştır?

- A) Allah'ın güzel isimlerine
B) Allah'ın kullarına merhametine
C) Allah'ın varlığı ve birliğine
D) Allah'ın tövbeleri kabul etmesine

5. “Cömert olan , Allah'a yakındır, cennete yakındır, insanlara yakındır.Cimri olan, Allah'tan uzaktır, insanlardan uzaktır, cehenneme yakındır.”

Peygamberimizin bu hadisi insanları aşağıdakilerden hangisine teşvik etmektedir?

- A) Adaletli olmaya
B) Paylaşmaya
C) Danışarak iş yapmaya
D) Sabırlı olmaya

6. Peygamberimiz ilk vahiy geldiğinde heyecanlanmış ve endişeye kapılmıştır. Bu durumu Hz.Hatice'ye anlatmış ve onun bu konudaki düşüncesini sormuştur.Hz. Hatice de “Gönlünü ferah tut , Allah seni güç durumda bırakmaz.Çünkü sen doğruyu söylersin, zor durumda olanlara yardım edersin” demiştir.

Bu metinden Hz. Muhammed(sav.) hakkında aşağıdakilerden hangisine ulaşılır?

- A) İnsani özellikler taşıdığına
B) Doğru sözlü olduğuna
C) Okuma yazma bilmediğine
D) Sıkıntılarını eşi ile paylaştığına

7. Aşağıdakilerden hangisi Peygamberimizin çocuklarından değildir?

- A) İbrahim B) Kasım
C) Ali D) Abdullah

8. Aşağıdakilerden hangisi Hz. Hatice'nin Peygamberimize evlilik teklifi yapmasının nedeni?

- A) Kureyş kabilesinden olması
B) Genç olması
C) Ticaretle uğraşıyor olması
D) Dürüst ve güzel ahlaklı olması

9. Aşağıdakilerden hangisi Peygamberimizin komşuluk ve akrabalık ilişkilerinde gösterdiği davranışlar arasında yer almaz?

- A) Yardım istendiğinde yardımlarına koşardı
B) Hastalandıklarında ziyaretlerine giderdi
C) Haksız oldukları durumlarda bile desteklerdi
D) Cenazelerine katılıp, taziyede bulunurdu

2. OTURUM

10. "Kim mü'min kardeşinin ihtiyacını karşılırsa Allah da onun bir ihtiyacını karşılar."

Aşağıdaki davranışlardan hangisi bu hadisin mesajına uygundur?

- A) Engelli birine yardım etmek
B) Ödevlerini zamanında yapmak
C) Boş zamanlarda kitap okumak
D) Derste öğretmeni dikkatli dinlemek

11. Aşağıdakilerden hangisi Peygamberimizin ailesinin davranışlarına örnek gösterilemez?

- A) Misafirlere ikramda bulunulurdu.
B) Mal biriktirmeye özen gösterilirdi.
C) Komşu ve akrabalarla ilgilenilirdi.
D) Evde hiçbir şey israf edilmezdi.

12. Yılın belli günlerinde Mekke kentinde bulunan Kâbe ve Arafat'ın ziyaret edilmesiyle gerçekleştirilen ibadet aşağıdakilerden hangisidir?

- A) Hac B) Sa'y C) Umre D) Tavaif

13. Ebrehe'nin Kabe'ye saldırmasından bahseden sure aşağıdakilerden hangisidir?

- A) Fatiha B) Kevser C) İhlas D) Fil

14. I. Camide Kabe'nin yönünü gösteren ,imama ayrılmış,girintili bölümdür.
II. Müezzinin çıkıp ezan okuduğu, yüksek ve ince yapıdır.
III. Camilerde imamın çıkıp hutbe okuduğu, merdivenli yüksekçe yerdir.

Yukarıda tanımlı verilen kavramlar hangisinde doğru olarak verilmiştir?

- | <u>I.</u> | <u>II.</u> | <u>III.</u> |
|-----------|------------|-------------|
| A) Mihrap | Minare | Minber |
| B) Mihrap | Minber | Minare |
| C) Minber | Minare | Mihrap |
| D) Minare | Minber | Mihrap |

15. Aşağıdaki ibadetlerin doğru sıralaması hangi seçenekte verilmiştir?

<u>Farz</u>	<u>Vacip</u>	<u>Sünnet</u>
A) Oruç	Kurban	Sadaka
B) Oruç	Kurban	Zekat
C) Oruç	Hac	Kurban
D) Kurban	Oruç	Salam

16. Aşağıdakilerden hangisi hasta ziyaretinde dikkat edilmesi gereken hususlardan biri değildir?

- A) Onlara ilgi göstermek
B) Umut verici sözler söylemek
C) Ziyareti kısa tutmak
D) Hastaneden çıkmalarını beklemek

17. Aşağıdakilerden hangisi manevi değerlerimizden değildir?

- A) Madenler B) Din
C) Dil D) Bayrak

18. İhlas suresinde geçen "Samed" kelimesinin anlamı aşağıdakilerden hangisidir?

- A) O Allah birdir.
B) O'nun hiçbir dengi yoktur.
C) O Doğurmamış ve doğmamıştır.
D) Her şey O'na muhtaçtır O, hiçbir şeye muhtaç değildir.

19. Müslümanların bir araya gelerek ibadet etikleri yere verilen isim aşağıdakilerden hangisidir?

- A) Şadırvan B) Cami
C) Külliye D) Medrese

20. İslam dinine göre ibadetleri yerine getirmekle yükümlü kişilere ne ad verilir?

- A) Mükellef B) Muaf
C) Hanif D) Müderris

2. OTURUM

(601) TÜRKÇE – 6

1. “Büyük ağaçların altından geçerek eve doğru gidiyoruz.” cümlesindeki “büyük” kelimesinin karşıt anlamlısı aşağıdakilerin hangisinde kullanılmıştır?
- A) Küçük ablası beni arabanın beklediği sokakta indirdi.
B) Kimseden en küçük bir ilgi görmüyordum.
C) Bir aralık başımın üstünde küçük kuşların döndüğünü gördüm.
D) Bunları düşünürken birdenbire küçük kızını hatırladı.
2. Aşağıdaki cümlelerin hangisinde zıt anlamlı sözcükler bir arada kullanılmıştır?
- A) Dost acı söyler.
B) Dünya malı dünyada kalır.
C) İşleyen demir pas tutmaz.
D) Çoğu zarar azı karar.
3. Aşağıda eşleştirilen kelimelerden hangisinin eş anlamlısı yanlış verilmiştir?
- A) Doktor – hekim B) Sıla – gurbet
C) Uzun – sıska D) Sorun – mesele
4. İşe yalnız kafasını ve ustalığını koyan daha rahat yürütür işi. Olayları gereklerine göre dilediği gibi dayatır, aşağıdan alır, erteler. Başarısızlığa uğradığı zaman bozulmaz, yıkılmaz; yeniden işe koyulmaya bütün gücüyle hazırıdır.
- Bu metindeki altı çizili deyimın cümleye kattığı anlam aşağıdakilerden hangisidir?**
- A) İşini yapmayı sürdürmek
B) Nasıl yararlanacağını bilmek
C) Düşüncesine uygun olmak
D) Bir işi başarmak
5. (1) Karanlık yavaş yavaş bastırdı. (2) Yalnız öğretmen penceresinden ışık görünüyordu. (3) Çiftçilerin evleri kapkaranlıktı. (4) Çok erken kalkıkları için akşamları erkenden uyurlardı.
- Bu metinde numaralanmış cümlelerin hangisinde sebep-sonuç ilişkisi vardır?**
- A) 1. B) 2. C) 3. D) 4.

6. (1) Antakya'yı geride bırakıp ovalara yetiştik. (2) Ağaçlar yarı çiçek, yarı yaprak en güzel çağında... (3) Yan yana dizilmiş ekin tarlaları... (4) Sekiz on kilometrede bir çeşme, her yer sulak...

Bu metinde numaralanmış cümlelerin hangisinde kişisel bir görüşe yer verilmiştir?

- A) 1. B) 2.
C) 3. D) 4.

7. Uzun deneme ve gözlemlere dayanılarak söylenmiş ve halka mal olmuş, öğüt verici nitelikteki sözlerle - - - - denir.

Bu cümlede boş bırakılan yere aşağıdakilerden hangisi getirilmelidir?

- A) atasözü B) cümle
C) özdeyiş D) deyim

8. Aşağıdaki ifadelerin hangisinde bir karşılaştırma vardır?

- A) Gözüm güvenlik kulübesindeki görevliye takıldı.
B) Her yerini gezebileceğimiz güzel bir şehrimiz var.
C) Bir sabah köy kahvesinde çay içmeye gittim.
D) İlk kez böyle güzel tablo görüyorum.

9. Burası Huş'tur,
Yolu yokuştur.
Giden gelmiyor
Acep ne iştir.

Bu dördlüğün teması aşağıdakilerden hangisidir?

- A) Yalnızlık B) Sevgi
C) Merak D) Öfke

10. Ayakkabılarımızı çıkardığımızda naftalin kokulu terlikler getirirdi İnci abla. Terlikler ayaklarımıza biraz büyük gelirdi. Çay vakti, kızarmış küçük ekmeklere sürülür reçel ve tereyağıyla kahvaltı ederdik.

Bu metinde aşağıdaki hikâye unsurlarından hangisine yer verilmemiştir?

- A) Kişi B) Mekân
C) Zaman D) Olay

2. OTURUM

11. Erzurum'un simgelerinden biri de Oltu taşı. Oltu taşı, kayaçların içinde bulunan yarı değerli bir taş. Milyonlarca yıl önce yaşamış ağaçların gövdele-
rinin basınç altında kalarak başkalaşması sonucu
oluşmuş. Oltu taşı, çok eski dönemlerden bu
yana madenlerden çıkarılıp işlenerek takı ve süs
eşyası yapımında kullanılıyor.

**Bu metinde Oltu taşı ile ilgili aşağıdakilerden
hangisine değinilmemiştir?**

- A) Oluşumundan
- B) Fiziksel özelliğinden
- C) Ekonomik değerinden
- D) Kullanım alanlarından

12. Çocukluğun hayallerle bezeli o büyülü dünyasın-
dan dışarı ilk adımlarını atan küçük insan için gör-
selliğin önemi inkâr edilemez. Öncelikle resimle-
riyle sihirli bir dünyanın kapılarını açmalı ki kitap,
çocuk okuma işine girişmek için bir arzu hissetsin.
Sonra tabii ki anlatılan hikâyenin çocuğun dün-
yasında bir yankı bulması, merak duygusunun
devam etmesini sağlaması gerekiyor.

**Bu metinde asıl anlatılmak istenen aşağıdaki-
lerden hangisidir?**

- A) Resimli kitaplar çocukların hayal dünyasını
zenginleştirir.
- B) Çocuk okumaya resim ağırlıklı kitaplarla baş-
larsa başarılı olur.
- C) Hem görsel hem de anlatımıyla kitaplar çocu-
ğu heyecanlandırmalıdır.
- D) Anlatıcının kahramanını çocuğa yakın hisset-
tirmesi gerekir.

13. Aşağıdaki altı çizili kelimelerin hangisinde
farklı bir ses olayı vardır?

- A) Omzu akşamdan beri ağrıyormuş.
- B) Biraz da beni dinlemelisin oğlum.
- C) Yemeği fazla kaçırdığım için hâlâ karnım tok.
- D) Bu konuda bir şey bilmiyorum.

14. Aşağıdaki kelimelerin hangisinde “ünsüz
benzeşmesi”ne aykırı bir kullanım vardır?

- A) Bisikletci
- B) Güzelce
- C) Türkçe
- D) Sütçü

15. Aşağıdaki kelimelerden hangisi yapım eki al-
mamıştır?

- A) Yolcu
- B) Alışkanlık
- C) Sessiz
- D) Dürbün

16. Aşağıdaki isimlerden hangisinin özellikleri
yanlış verilmiştir?

- A) Sürü, özel ve topluluk ismidir.
- B) Bahçeler, cins ve çoğul isimdir.
- C) Bilgisayar, cins ve tekil isimdir.
- D) Niğde, özel ve tekil isimdir.

17. Aşağıdaki cümlelerin hangisinde altı çizili keli-
me iyelik eki almıştır?

- A) Dışarıdan bakıldığında ev çok büyük görünüyor.
- B) Bu tarlalarda zamanında hep mısır ekiliymiş.
- C) Engebeli yollardan geçerek kasabaya ulaştık.
- D) İşimiz bitmeyince odadan çıkamadım.

18. Aşağıdaki cümlelerin hangisinde belirtili isim
tamlaması kullanılmıştır?

- A) Bina önünde büyük bir kalabalık vardır.
- B) Kitabın kapağında yazarın ismi yoktur.
- C) Bu fırından her gün simit alırım.
- D) Gelirken bize bir tepsi Antep baklavası getirmiş.

19. Aşağıdaki cümlelerin hangisinde “ile” farklı bir
görevde kullanılmıştır?

- A) Gelirken portakal ile elma almış.
- B) Oraya araba ile gidebilmiş.
- C) Maçı kardeşi ile izlemişler.
- D) Tüm yaşadıklarını yazı ile anlatmıştı.

20. Aşağıdaki cümlelerin hangisinde virgül sıralı
cümleleri birbirinden ayırmak için kullanılmıştır?

- A) Fırtınadan, soğuktan, karanlıktan bunalmıştık.
- B) Datça'ya yarın gideceğim, dedi.
- C) Sevgili arkadaşım, seni uzun zamandır göre-
miyorum.
- D) Koşarak içeri girdi, eşyalarını topladı ve çıktı.

2. OTURUM

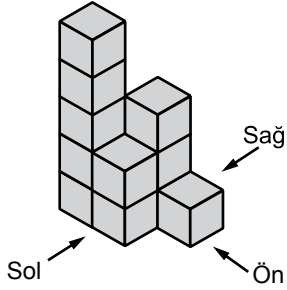
(602) MATEMATİK – 6

1. Aşağıdakilerden kaç tanesi doğrudur?

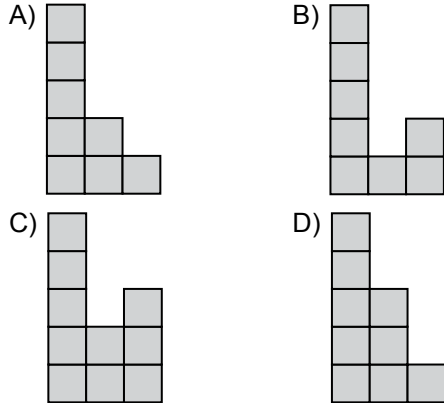
- I. En küçük pozitif tam sayı 0'dır.
- II. Bir basamaklı en küçük negatif tam sayı -1'dir.
- III. Sayı doğrusu üzerinde sıfıra eşit uzaklıkta olan farklı iki tam sayının toplamı sıfırdır.

- A) 0 B) 1 C) 2 D) 3

2.



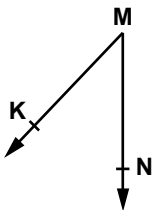
Yukarıdaki yapı 11 eş birim küpten oluşmuştur. Bu yapının soldan görünümü aşağıdakilerden hangisidir?



3. Ardışık üç sayının toplamı 111'dir. Bu sayılardan en küçük olan ile en büyük olanın toplamı kaçtır?

- A) 70 B) 74 C) 77 D) 80

4.



Şekildeki açı aşağıdakilerden hangisi ile adlandırılmaz?

- A) \widehat{KMN} B) \widehat{NMK}
C) \widehat{MKN} D) \widehat{M}

5. $107,05 + 51,105$ işleminin sonucu kaçtır?

- A) 158,11 B) 158,155
C) 617,15 D) 618,1

6. 6-A şubesinde 24 kız 26 erkek öğrenci bulunmaktadır. 6-A şubesinin yüzde kaç erkek öğrencidir?

- A) 26 B) 48 C) 50 D) 52

7. Bir kişi maaşının $\frac{1}{5}$ 'ini ev kirasına, $\frac{1}{10}$ 'ini faturalara ve $\frac{1}{5}$ 'ini mutfak masrafına harcıyor. Maaşından geriye 1000 lira kalan bu kişinin mutfak masrafı kaç liradır?

- A) 200 B) 400 C) 500 D) 750

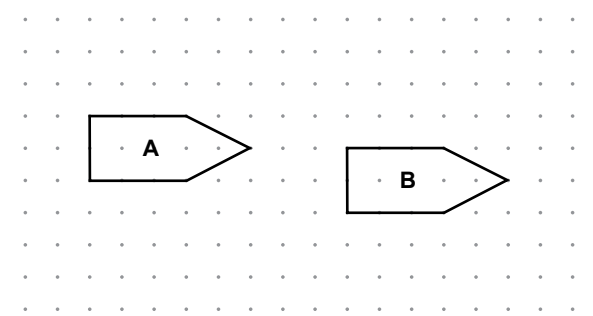
8. Aşağıdaki sayılardan hangisi 9 ile tam bölünmez?

- A) 1313 B) 3339
C) 6237 D) 6966

9. Bir kolide her birinin hacmi 180 mL olan 60 adet su şişesi bulunmaktadır. Bu kolide en fazla kaç litre su vardır?

- A) 10,8 B) 24 C) 70,8 D) 108

10.



Yukarıdaki B şeklinin A şekilden ötelenerek elde edilişi hangisinde doğru ifade edilmiştir?

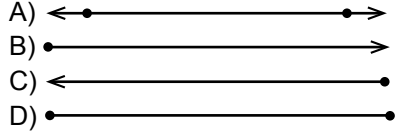
- A) 3 birim sağa, 2 birim aşağı
B) 3 birim sağa, 1 birim aşağı
C) 8 birim sağa, 2 birim aşağı
D) 8 birim sağa, 1 birim aşağı

2. OTURUM

11. Bir torbada renkleri dışında özdeş 4 kırmızı, 8 mavi top bulunmaktadır. Torbadan rastgele çekilen bir topun mavi renkli olma olasılığı nedir?

A) $\frac{1}{3}$ B) $\frac{1}{2}$ C) $\frac{2}{3}$ D) $\frac{3}{4}$

12. Aşağıdakilerden hangisinin uzunluğu bellidir?



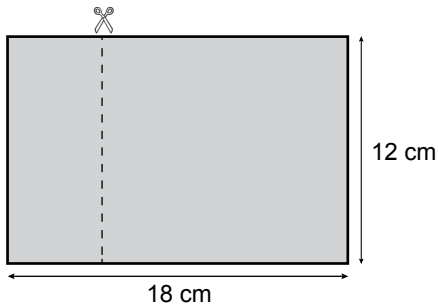
13. Ayrıtlarının uzunlukları 6 cm, 8 cm ve 10 cm olan dikdörtgenler prizması şeklindeki bir tahtanın bütün köşelerinden bir ayrıtının uzunluğu 2 cm olan küp şeklinde birer parça kesilerek çıkartılıyor. Kalan tahtanın hacmi kaç santimetreküp olur?

A) 416 B) 458 C) 476 D) 480

14. 10^5 üslü sayısının değeri aşağıdakilerden hangisidir?

A) 15 B) 50
C) 100000 D) 500000

15.



Kısa kenarı 12 cm, uzun kenarı 18 cm olan dikdörtgen şeklindeki düz bir tahta, şekildeki gibi uzun kenarından 5 cm kesilerek dikdörtgen şeklinde iki parçaya ayrılıyor. Elde edilen küçük parçanın çevre uzunluğu kaç santimetredir?

A) 50 B) 42 C) 34 D) 24

16. Bir marketin bir hafta boyunca yaptığı günlük yumurta satış miktarları 150, 175, 143, 170, 154, 205, 195'tir. Bu markette günlük satılan yumurta miktarlarının açıklığı nedir?

A) 41 B) 52 C) 55 D) 62

17. Aynı özelliklere sahip 20 top, 1'den 20'ye kadar numaralandırılarak bir torbaya atılıyor. Torbadan bir top çekildiğinde aşağıdaki olaylardan hangisinin olma olasılığı 0 olur?

A) Üzerinde çift sayı yazan bir topun gelmesi
B) Bir basamaklı tek sayı gelmesi
C) 20'den büyük bir sayı gelmesi
D) 2'den küçük bir sayı gelmesi

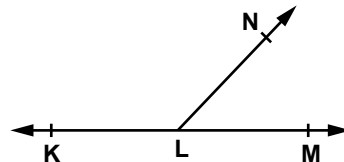
18. $\frac{32}{48} = \frac{m}{6}$ orantısında m kaçtır?

A) 4 B) 6 C) 8 D) 12

19. Altuğ marketten herbirinde eşit sayıda şeker bulunan 3 paket şeker almıştır. Bunlardan 18 tanesini arkadaşlarına ikram ettikten sonra geriye paketlerin içinde toplam 30 şeker kalmıştır. x açılmamış her paketteki şekerlerin sayısı olmak üzere, açılmamış bir paketteki şekerlerin sayısı aşağıdaki denklemlerden hangisi ile bulunur?

A) $3x + 18 = 30$ B) $3x - 18 = 30$
C) $x - 30 = 18$ D) $30 + x = 18$

20.



Şekilde K, L, M noktaları doğrusaldır.

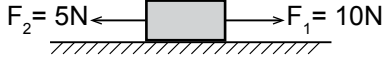
$m(\widehat{KLN}) = 4 \cdot m(\widehat{MLN})$ olduğuna göre $m(\widehat{KLN})$ kaç derecedir?

A) 144 B) 136 C) 135 D) 125

2. OTURUM

(603) FEN VE TEKNOLOJİ – 6

1. Bir cisme şekilde gösterildiği gibi zıt yönde iki kuvvet uygulanmaktadır.



Buna göre aşağıdakilerden hangisi yanlıştır?

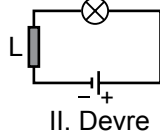
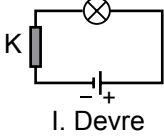
- A) Cisme etki eden kuvvet doğu-batı doğrultusundadır.
B) Cisme etki eden net kuvvet 5N'dur.
C) Cisim dengelenmiş kuvvetlerin etkisi altındadır.
D) Cisim F_1 yönünde hareket eder.

2. I. Varlıkların birim zaman içinde aldıkları yolun bir ölçüsüdür.
II. $\text{Sürat} = \frac{\text{Toplam zaman}}{\text{Toplam yol}}$ ifadesi ile hesaplanabilir.
III. Sürat m/s, km/h gibi birimlerle ifade edilebilir.

Yukarıda sürat kavramı ile ilgili verilen ifadelerden hangileri doğrudur?

- A) I ve II B) I ve III C) II ve III D) I, II ve III

3.



Aynı sayıda özdeş pil ve ampul kullanılarak K ve L telleri ile elektrik devresi tamamlanmıştır. I. devredeki ampul, II. devredeki ampulden daha parlak yandığına göre;

- I. K teli, L telinden daha kalındır.
II. K teli, L telinden daha uzundur.
III. K teli, bakır ise, L teli nikel-krom olabilir.

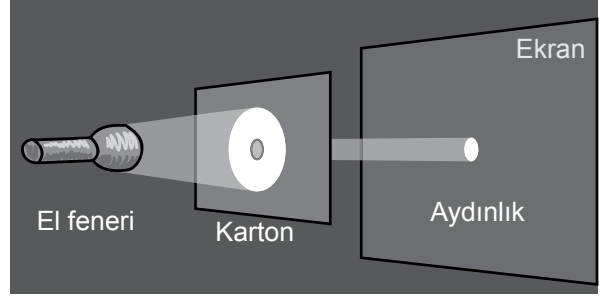
Verilen ifadelerden hangileri doğrudur?

- A) I ve II B) I ve III C) II ve III D) I, II ve III

4. Direnç değeri ayarlanabilen devre elemanına ne ad verilir?

- A) Duy B) Anahtar C) Pil D) Reosta

5.



Karanlık bir odada, ortasına delik açılmış karton üzerine el feneri tutulmaktadır. Ekranda sadece delik boyutundan biraz büyük bir bölge aydınlanmıştır.

Bu deneyde ışık ile ilgili hangi bilgiye ulaşılmak istenmiştir?

- A) Işık, her ortamda yoluna devam eder.
B) Işık, sadece karanlık ortamda yansır.
C) Işık, farklı ortamlara geçerken kırılır.
D) Işık, doğrusal bir yolla yayılır.

6. Spor salonunda voleybol maçı izleyen Mete ile Ahmet ses ile ilgili görüşlerini belirtmişlerdir.

Mete : Sence de ses çok fazla yansımıyor mu?
Ahmet : Evet, çünkü duvar, parke gibi sert ve düz yüzeylerin ses yansıması diğer yerlere göre daha fazladır.

Bu konuşmaya göre aşağıdaki ifadelerden hangisine ulaşılır?

- A) Ses, bir enerji değildir.
B) Ses, pürüzsüz yüzeylerde daha iyi yansır.
C) Ses, dalgalar halinde yayılır.
D) Ses, maddesel ortamda yayılmaz.

7. Bilim insanları fosilleri inceleyerek aşağıdakilerden hangisi hakkında bilgiye ulaşamaz?

- A) Dünya'da meydana gelen iklim değişimi
B) Soyu tükenmiş canlılar
C) Fosilin içinde bulunduğu katmanın oluşum biçimi
D) Fosilin ait olduğu türün yaşadığı dönemdeki nüfusu

8. Kayaçların yapısında bulunan ve farklı özellikler kazanmasına neden olan maddelere ne ad verilir?

- A) Mineral B) Kum C) Magma D) Tortu

2. OTURUM

9. I. Kütle
II. Hacim
III. Eylemsizlik

Yukarıdakilerden hangileri maddelerin ortak özelliklerindendir?

A) Yalnız I B) I ve II C) II ve III D) I, II ve III

10. Aynı cins atomlardan meydana gelen saf maddelere element denir.

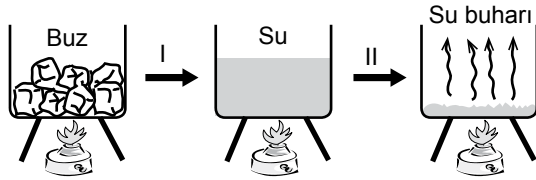
Aşağıda verilenlerden hangisi element değildir?

A) Bakır B) Hidrojen C) Oksijen D) Su

11. Aşağıda verilenlerden hangisi maddenin katı halinin özelliklerinden biri değildir?

- A) Belirli bir şekle ve hacme sahiptir.
B) Tanecikleri arasındaki boşluk çok azdır.
C) İstenildiği kadar sıkıştırılabilirler.
D) Tanecikler titreşim hareketi yapar.

12.



Şekilde buzun ısıtılarak su buharına kadar dönüşümü verilmiştir.

I ve II aşamalarında gerçekleşen değişimlerle ilgili aşağıdakilerden hangisi yanlıştır?

- A) I. aşamada buz erimektedir.
B) I. aşamada tanecikler daha düzenli hale gelmiştir.
C) II. aşamada taneciklerin kinetik enerjisi artmıştır.
D) II. aşamada su ısı almıştır.

13. Bir hayvan hücresindeki kısımların içten dışa doğru sıralanışı aşağıdakilerin hangisinde verilmiştir?

- A) Sitoplazma - Hücre zarı - Çekirdek
B) Çekirdek - Sitoplazma - Hücre zarı
C) Hücre zarı - Sitoplazma - Çekirdek
D) Çekirdek - Hücre zarı - Sitoplazma

14.



Yukarıdaki durumlarda ısı hangi yolla yayılmıştır?

I	II	III
A) Işıma	Konveksiyon	İletim
B) Konveksiyon	Işıma	İletim
C) Konveksiyon	İletim	Işıma
D) Işıma	İletim	Konveksiyon

15. Aşağıdakilerden hangisi çimlenme için gereken ortam şartlarından biri değildir?

- A) Su B) Uygun sıcaklık
C) Işık D) Oksijen

16. Aşağıdaki hayvanlardan hangisinde yavru bakımı vardır?

- A) Alabalık B) Kertenkele
C) Sinek D) Kedi

17. Bilgi: Organik tarım, insan sağlığına ve doğaya zararlı kimyasal gübre ve zirai mücadele ilaçları kullanmadan, üretimden tüketime kadar her aşaması kontrollü olarak yapılan tarımsal üretimdir.

Buna göre organik tarımın amacı aşağıdakilerden hangisi olamaz?

- A) Toprak ve su kaynaklarını kirlenmeden tarım yapmak
B) Hayvan ve insan sağlığını korumak
C) Tarım uygulamalarında üretimi azaltmak
D) Tarım ürününün sağlık kalitesini artırmak

18. I. Çizgili kaslar hızlı çalışır, çabuk yorulur.
II. Düz kaslar yavaş ve düzenli çalışır.
III. Kalp kasının çalışması çizgili kasa, görünüşü düz kasa benzer.

Yukarıdaki ifadelerin hangileri doğrudur?

- A) Yalnız III B) I ve II
C) II ve III D) I, II ve III

2. OTURUM

19. Büyük kan dolaşımı hangi yapılar arasında olmaktadır?

- A) Karaciğer - Beyin
- B) Vücut dokuları - Akciğer
- C) Kalp - Vücut dokuları
- D) Akciğer - Kalp

20. Soluk verme sırasında aşağıdaki durumlardan hangisi gerçekleşir?

- A) Diafram kası kubbeleşir.
- B) Akciğerler genişler.
- C) Akciğerlerin içindeki havanın basıncı azalır.
- D) Kaburgalar arası kaslar kasılır.

(704) SOSYAL BİLGİLER – 7

1. I. İrade-i Milliye Gazetesi
II. Anadolu Ajansı
III. Hâkimiyet-i Milliye Gazetesi
IV. Türk Tarih Kurumu

Atatürk'ün kuruluşuna öncülük ettiği yukarıdaki kurum ve kuruluşlardan hangileri onun iletişime önem verdiğini gösterir?

- A) Yalnız I
- B) I ve II
- C) I, II ve III
- D) I, II, III ve IV

2. Empati, dış dünyayı karşımızdaki insanın bakış açısıyla görmeye çalışmaktır.

Buna göre aşağıdakilerden hangisi "Empati"ye örnek olarak gösterilebilir?

- A) "Kapıyı çarpıp çıkıp gitmene bir anlam veremedim."
- B) "Beni çok sevdiğini hiç belli etmiyorsun."
- C) "Bu konuda ne hissettiğini anlıyorum."
- D) "Film çok komikti değil mi?"

3. Aşağıdakilerden hangisi televizyonun olumsuz etkilerinden değildir?

- A) Şiddete meyil ettirmesi
- B) Ahlaki değerleri zayıflatması
- C) Saldırganlık duygumuzu beslemesi
- D) Hayal dünyamızı zenginleştirilmesi

4. Aşağıdakilerden hangisi sosyal güvenlik kuruluşlarının amaçlarından biridir?

- A) Düşünce özgürlüğünü geliştirmek
- B) Halkın huzur ve refahını sağlamak
- C) Halkın siyasi hayata katılımını artırmak
- D) Din ve vicdan özgürlüğünü güvence altına almak

5. Aşağıdakilerden hangisi nüfus artışının olumsuz sonuçları arasında gösterilemez?

- A) Vergi gelirlerinin artması
- B) İşsizlik oranının yükselmesi
- C) Kişi başına düşen millî gelirin azalması
- D) İhracatın azalması sonucunda ülkenin döviz gelirlerinin düşmesi

6. Aşağıdakilerden hangisi Malazgirt Savaşı'nın sonuçlarından biri değildir?

- A) Anadolu Türklerin yeni yurdu oldu.
- B) Anadolu'nun kapıları Türklere açıldı.
- C) Bizans'ın Anadolu'daki direnişi büyük ölçüde kırıldı.
- D) Bizans'ın Türkleri Anadolu'dan atma hayalleri sona erdi.

7. UNESCO tarafından koruma altına alınan Divriği Ulu Camii, aşağıdaki hangi Türk devletinden bizlere miras kalmıştır?

- A) Danişmentliler
- B) Mengücekliler
- C) Saltuklular
- D) Artuklular

8. Türkiye Selçuklu hükümdarı I. Kılıçarslan'ın Çaka Bey'i öldürüp Çaka Beyliği'ne son vermesi, aşağıdakilerden hangisine yol açmıştır?

- A) Anadolu Türk siyasi birliğini sağlama çalışmalarının başlamasına
- B) Anadolu'daki ilk bayındırlık ve kurumsallaşma faaliyetlerine
- C) Akdeniz deniz ticaretinin Türklerin eline geçmesine
- D) II. Haçlı Seferi'ne

2. OTURUM

9. Türkiye Selçuklu Devleti, aşağıdaki hangi savaş sonrasında “Yükselme Dönemi”ne girmiş sayılır?

- A) Pasinler B) Köseadağ
C) Malazgirt D) Miryokefalon

10. Aşağıdaki sebeplerden hangisi, Bizans halkının kendi yöneticilerinden memnun olmadıklarından dolayı yönetime karşı isyan etmelerine neden olmuştur?

- A) Bizans'taki taht kavgaları
B) Osmanlıların Bizans sınırına yerleşmeleri
C) Bizans tefurlarının baskıcı yönetimi
D) Bizans'ın otoritesinin gittikçe zayıflaması

11. Aşağıdaki savaşlardan hangisinin sonucunda Osmanlı Devleti “Fetret Devri” ne girmiştir?

- A) Varna B) Ankara
C) Niğbolu D) Sırpsındığı

12. Osmanlı Devleti'nde gerçekleştirilen;

- Humbarahane ve Topçu ocaklarının kurulması,
- Kara Mühendishanesinin ve İstihkâm Okulunun açılması

gibi yenilikler, aşağıdaki alanların hangisinde ıslahatlar yapılmak istendiğinin bir göstergesidir?

- A) Ekonomik B) Sosyal
C) Askerî D) Dinî

13. Osmanlının büyük kentlerinde cami, kilise ve sinagog gibi çeşitli dinlere ait ibadet yerlerinin bir arada bulunması durumu için, aşağıdakilerden hangisi söylenemez?

- A) Devletin resmî dini İslamiyet'tir.
B) Farklı kültürler bir arada yaşamıştır.
C) Devlet halkına adaletli ve hoşgörülü yaklaşmıştır.
D) Toplumun inanç ve ibadet hürriyeti güvence altına alınmıştır.

14. “Lale Devri'nde yapılan bu yenilikle Osmanlılar, Avrupa'yı yakından tanımayı, gelişmeleri ve değişimleri yerinde görmeyi amaçlamışlardır.” diyen bir öğrenci bu açıklamasıyla, Lale Devri'nde yapılan aşağıdaki hangi yenilikten söz etmektedir?

- A) Kütüphanelerin açılmasından
B) Çiçek aşısının uygulanmasından
C) İstanbul'da bir matbaanın kurulmasından
D) Yurt dışında geçici elçiliklerin açılmasından

15. Seracılığın özellikle Akdeniz Bölgesi'nde yaygın olmasının nedeni, aşağıdakilerden hangisidir?

- A) Nüfus yoğunluğu B) Kış ılıkılığı
C) Toprak tipi D) Yağış rejimi

16. Toprağı işleyen çiftçi vergisini devlete değil, devlet adına maaş karşılığı olarak o toprağın başındaki sipahi adı verilen memura verirdi.

Osmanlı'da yaklaşık 1848'e kadar uygulanan bu sistem, aşağıdakilerden hangisidir?

- A) Devşirme B) İltizam
C) Tımar D) Ahilik

17. Ahilik teşkilatının kurucusu olan Ahi Evran'ın mesleği, aşağıdakilerden hangisidir?

- A) Debbağlık B) Saraçlık
C) Tabiplik D) Terzilik

18. Anadolu'da kurulmuş olan en gelişmiş uygarlık, aşağıdakilerden hangisidir?

- A) Hititler B) Urartular
C) Lidyalılar D) İyonyalılar

19. • Tam adı Claudius Ptolemaios'tur.
• MS 90 - 168 yılları arasında İskenderiye'de yaşamış ünlü astronom ve coğrafyacıdır.
• 48 takımyıldızını listelemiş ve bunların gökteki konumlarını belirlemiştir.
• Yaşadığı döneme kadar ki astronomi bilgilerini sentezleyerek 13 kitaptan oluşan “Büyük Bilişim” adlı eserini yazmıştır.

Hakkında kısa bilgi verilerek tanıtılmaya çalışılan bilim insanı, aşağıdakilerden hangisidir?

- A) Ömer Hayyam B) Batlamyus
C) Takiyüddin D) Ali Kuşçu

2. OTURUM

20. Birinci Dünya Savaşı'nın nedenlerinden biri de Fransız İhtilali ile dünyaya yayılan "milliyetçilik" akımıdır.

Birinci Dünya Savaşı sonunda görülen aşağıdaki gelişmelerden hangisi verilen bu sebeple ilişkilendirilebilir?

- A) Milletler Cemiyetinin kurulması
B) Mandacılık sisteminin ortaya çıkması
C) İttifak Devletleri'nin savaşta yenilmesi
D) İmparatorlukların yıkılıp yerlerine ulus devletlerinin kurulması

(707) İNGİLİZCE – 7

1 - 20. sorularda boş bırakılan yere uygun gelen kelime ya da ifadeyi işaretleyiniz.

1. Listen! Our English teacher - - - - the piano.

- A) plays B) played
C) play D) is playing

2. Mr. Brown - - - - a car.

- A) is having B) was having
C) doesn't have D) don't have

3. Look at those black clouds. It is going to rain - - - - .

- A) yesterday B) at the moment
C) soon D) last night

4. My little sister - - - - the vase.

- A) talked B) broke
C) drank D) arrived

5. Their grandfather - - - - run fast when he was young.

- A) used to B) must
C) have to D) should

6. Henry drives his car - - - - .

- A) deeply B) busily
C) slowly D) heavily

7. Mary is the - - - - student in the class.

- A) more successful B) most successful
C) successfully D) successful than

8. Antalya is - - - - than Ardahan in winter.

- A) hotter B) deeper C) easier D) slower

9. Our exam questions are - - - - from yours.

- A) as B) the same
C) different D) similar

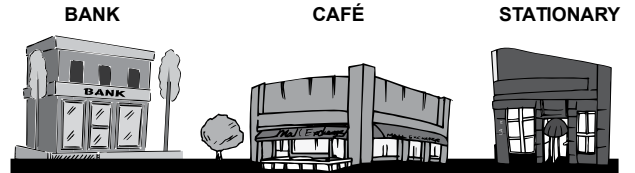
10. You - - - - park here. It is forbidden.

- A) must B) mustn't
C) should D) don't have to

11. Max - - - - ride a horse when he was 9 years old.

- A) can B) would like
C) may D) could

- 12.



The café is - - - - the bank and the stationary.

- A) on B) in
C) behind D) between

13. - - - - going to school, I usually have breakfast at home.

- A) Before B) After
C) When D) While

2. OTURUM

14. I didn't study hard for the exam - - - - I failed.

- A) because B) so
C) while D) after

15. A: - - - - go to the cinema. There is a new film on.

B : Sorry but I am busy now.

- A) Shall I B) Why do you
C) Let's D) Why doesn't he

16. If I had much money, - - - - .

- A) I would lend you some
B) I can buy a new car
C) I should call a taxi
D) I will study hard

17. Carol - - - - a student at the Faculty of Law last year.

- A) were B) was C) is D) has

18. I cooked the meat - - - - . My mother didn't help me.

- A) themselves B) yourself
C) yourselves D) myself

19. My grandmother is the - - - - person in our family.

- A) older B) oldest
C) younger D) youngest

20. The children - - - - watching a cartoon on TV now.

- A) am B) is C) are D) be

(707) ALMANCA – 7

1-18. sorularda boş bırakılan yere uygun gelen kelime ya da ifadeyi işaretleyiniz.

1. A: Kannst du - - - - dein Handy geben?

B: Ja, gerne.

- A) ich B) dich C) dir D) mir

2. - - - - Tasche ist sehr teuer.

- A) Diese B) Dies C) Dieser D) Dieses

3. Ich habe - - - - heute in der Schule nicht gesehen.

- A) du B) dich C) dir D) dein

4. Wir - - - - nächstes Jahr nach Berlin fahren.

- A) will B) willst C) wollen D) wollt

5. Die Sommerferien sind - - - - Juni.

- A) am B) im C) um D) ins

6. Vier Wochen sind ein - - - - .

- A) Stunde B) Tag
C) Jahr D) Monat

7. Ayşe - - - - Halsschmerzen.

- A) ist B) sein C) hat D) war

8. Der Film - - - - um 15 Uhr - - - - .

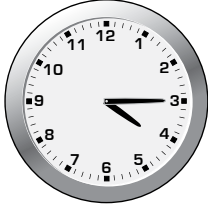
- A) fängt / an B) beginnt / zu
C) öffnet / am D) spielt / vor

9. Letztes Jahr - - - - ich in der 4. Klasse.

- A) bin B) sein C) war D) ist

2. OTURUM

10.



A: Wie spät ist es?

B: Es ist - - - -.

- A) vier Uhr B) Viertel nach vier
C) Viertel vor vier D) halb vier

11. - - - - Dezember - - - - Ende März ist Winter.

- A) Von / bis B) Bei / in
C) Bis / um D) Um / zu

12. A: Ali kannst du mit mir ins Kino kommen?

B: Ich habe leider - - - - Zeit.

- A) kein B) keine
C) keiner D) keines

13. A: Wo ist - - - - Katze?

B: - - - - ist im Schrank.

- A) der / Er B) das / Es
C) die / Sie D) den / Ihm

14. Februar, - - - -, April

- A) Januar B) Mai
C) Juni D) März

15. Hallo Hans! Ali will - - - - ein Geschenk kaufen.

- A) dir B) dich C) dein D) du

16. A: - - - - wirst du 18 Jahre alt?

B: Nächstes Jahr im Juli.

- A) Wo B) Was C) Wie D) Wann

17. A: Hast du ein Döner gegessen?

B: Nein, ich habe - - - - Suppe gegessen.

- A) ein B) eine C) eines D) einen

18. Der Koch kocht - - - -.

- A) in der Küche B) im Kinderzimmer
C) im Wohnzimmer D) im Badezimmer

19.



Wie heißt dieser Ort?

- A) Theater B) Kino
C) Küche D) Klassenzimmer

20. "gehen" fiilinin geçmiş hali (Partizip Perfekt) aşağıdakilerden hangisidir?

- A) geht B) ging
C) gegangen D) gehst

(707) FRANSIZCA – 7

1-15. sorularda boş bırakılan yere uygun gelen kelime ya da ifadeyi işaretleyiniz.

1. Pierre est musicien, - - - - joue du violon.

- A) il B) tu C) elle D) ils

2. - - - - es- tu sorti du théâtre?

- A) Combien B) À quelle heure
C) Quel D) Parce que

3. A: Sylvie a des lunettes de soleil ?

B: Non, elle n'a pas - - - - lunettes de soleil.

- A) des B) la C) les D) de

4. Ma fille fait du ski et du vélo - - - - elle adore le sport.

- A) comment B) pourquoi
C) parce que (qu') D) quand

2. OTURUM

5. J'ai soif ; je vais - - - - de l'eau minérale.

- A) sortir B) marcher
C) manger D) boire

6. L'ascenseur ne marche pas, ma grand-mère doit monter chez elle - - - -.

- A) en taxi B) à pied
C) à moto D) en bateau

7. Luc habite - - - - Madrid - - - - Espagne.

- A) à / en B) à / aux C) en / à D) en / au

8. A: Tu connais le patron?

B: Oui, je - - - - connais.

- A) les B) la C) le D) des

9. A: Qu'est-ce que tu fais dans la vie ?

B: - - - -.

- A) Il est de Lyon B) Je suis chez ma tante
C) Je suis ingénieur D) Elle est en retard

10. Hier, Mme Leroux est - - - - pour l'Italie.

- A) partis B) partie C) parties D) parti

11. Ils ont fait - - - - en bateau.

- A) le tour du monde B) le boucher
C) le boulanger D) l'épicier

12. Mme Thibaut : Caroline, je n'ai plus de beurre, tu peux aller - - - -?

Caroline : D'accord, il faut autre chose?

Mme Thibaut : Oui, une douzaine d'œufs.

- A) à la boulangerie B) à la librairie
C) à la poste D) à l'épicerie

13. Le frère de mon père est - - - -.

- A) ma grand-mère B) mon oncle
C) ma cousine D) ma tante

14. A: C'est la voiture de Can ?

B: Oui, c'est - - - - voiture.

- A) son B) ton C) ses D) sa

15. L'addition, s'il vous plaît ! Je vous dois - - - -?

- A) combien B) comme
C) rien D) comment

16-20. soruları resimleri dikkate alarak cevaplayınız.

16.



Elle a - - - - et elle porte - - - -.

- A) les yeux bleus / une casquette
B) un petit nez / une jolie jupe
C) les cheveux courts / des boucles d'oreilles
D) les cheveux longs / des lunettes

17.



Je partirai cette année - - - - en juin.

- A) faire la cuisine B) faire le ménage
C) faire de la voile D) faire de l'escalade

18.



Ils - - - - à huit heures chez eux.

- A) finissent B) marchent
C) dînent D) vont

2. OTURUM

19.



Il est - - - - .

- A) mécanicien B) dentiste
C) ingénieur D) architecte

20.



Selon la météo, il - - - la semaine prochaine à Istanbul.

- A) pleuvra B) fera chaud
C) fera froid D) neigera

(708) DİN KÜL. VE AHLAK BİLGİSİ – 7

1. Yapayalnızken bile, dertli değildir başım,
Sağımda ve solumda melekler arkadaşım.
(Gökhan Evliyaoğlu)

Altı çizili olan satırda vurgulanan melekler aşağıdakilerden hangisidir?

- A) Münker - Nekir B) Koruyucu Melekler
C) Cebrail - Mikail D) Yazıcı melekler

2. Melekler ve görevleri hakkında aşağıda verilen bilgilerden hangisi doğrudur?

- A) Hafaza melekleri insanın yaptıkları işleri kaydederler.
B) Kiramen ve katibin insanları kaza ve belalardan korurlar.
C) Münker ve Nekir kabirde sorgu ile görevli olan meleklerdir.
D) Mikail sura üflemekle - İsrail doğa olaylarını düzenlemekle görevlidir.

3. Aşağıdaki ayetlerin hangisinde şeytanın kötülüğü ve ondan kurtulma yolu birlikte verilmiştir?

- A) "O,(Şeytan) size ancak kötülüğü, hayâsızlığı ve Allah'a karşı bilmediğiniz şeyleri söylemenizi emreder."

(Bakara suresi, 169.ayet)

- B) "Muhakkak ki takvaya erenler, şeytan tarafından bir vesveseye uğrayınca iyice düşünürler, bir de bakarsın ki gerçeği görürler."

(A'raf suresi, 201.ayet)

- C) "Şeytan onlara (birçok) vaatte bulunur ve onları kuruntulara sürükler. Oysa şeytan, ancak aldatmak için onlara vaatte bulunuyor."

(Nisa suresi, 120.ayet)

- D) "Derken, şeytan ayaklarını oradan kaydırdı. Onları içinde bulundukları konumdan çıkardı. Bunun üzerine biz de, "Birbirinize düşman olarak inin. Sizin için yeryüzünde belli bir süre barınak ve yararlanma vardır" dedik."

(Bakara suresi, 36. ayet)

4. Aşağıdakilerden hangisi Meleklerle imanla çelişen bir davranıştır?

- A) Hayırlı ve güzel işlere yönelme
B) Yaptıklarından sorumluluk duyma
C) Kimseye hesap vermeyeceğini düşünme
D) Başkaları ile olan ilişkilerinde dikkatli davranma

5. Ba's kavramının anlamı aşağıdakilerden hangisidir.

- A) Öldükten sonra tekrar dirilme
B) Mahşerde toplanma
C) Hesaba çekilme
D) Sur'a üflenme

6. Aşağıdakilerden hangisi İslam dünyasında "Kur'an ayı" olarak da nitelendirilir?

- A) Muharrem B) Şaban
C) Receb D) Ramazan

7. Aşağıdakilerden hangisinin tutamadıkları ramazan orucu için fidye vermesi gerekir?

- A) Yolcular
B) Hamileler
C) Süt emziren bebekli kadınlar
D) İyileşme umudu olmayan hastalar

2. OTURUM

8. "(Ey Muhammed!) Bundan dolayı sen çağrıya devam et ve emrolunduğun gibi dosdoğru ol. Onların hevâ ve heveslerine uyma ve şöyle de: 'Ben, Allah'ın indirdiği her kitaba inandım ve aranızda adaleti gerçekleştirmekle emrolundum. Allah bizim de Rabbimiz, sizin de Rabbinizdir'..." (Şura suresi, 15. ayet)

Bu ayetten Hz Muhammed (sav.)'e emredilen ilkelerden hangisine ulaşamaz?

- A) Tebliğe devam etmesi gerektiği
B) Doğruluktan ayrılmaması gerektiği
C) Cömert ve yardımsever olması gerektiği
D) Herkese karşı adaletle hükmetmesi gerektiği

9. Aşağıdaki ayetlerden hangisi ilahi mesajın Kur'an'ı Kerim ile tamamlandığını ve başka bir kitap gönderilmeyeceğini bildirmektedir?

- A) "De ki: Ben peygamberlerin ilki değilim. Bana ve size ne yapılacağını da bilmem. Ben sadece bana vahyedilene uyarım. Ben sadece apaçık bir uyarıcıyım."
(Ahkâf suresi, 9. ayet)
B) "Rabbinin sözü doğruluk ve adalet bakımından tamamlanmıştır. O'nun sözlerini değiştirecek hiçbir kuvvet yoktur. En iyi işiten, en iyi bilendir O."
(En'am suresi, 115. ayet)
C) "...İnsanlara, kendilerine indirileni açıklamak ve onların da (üzerinde) düşünmeleri için sana bu Kur'an'ı indirdik"
(Nahl suresi, 44. ayet)
D) "Biz her peygamberi, ancak kendi kavminin diliyle gönderdik ki, onlara (Allah'ın emirlerini) iyice açıklasın. Allah, dilediğini saptırır, dilediğini de doğru yola iletir..."
(İbrahim suresi, 4. ayet)

10. Alevilikte cem'i yöneten kişiye ne ad verilir?

- A) Dede B) Zakir C) Rehber D) Gözcü

11. • Yalan söylemek
• Sözünde durmamak
• Emanete hıyanet etmek

H. Muhammed (sav.) bu davranışların aşağıdakilerden hangisinin işaretleri olduğunu söylemiştir?

- A) Kafirlik B) Müşriklik
C) Ateistlik D) Münafıklık

12. Musahiplik ve gülbenk kavramları aşağıdaki tasavvufi yorumlardan hangisiyle ilgilidir?

- A) Alevilik - Bektaşilik B) Mevlevilik
C) Yesevilik D) Nakşibendilik

13. Hurafeler, üfürükler, düğüm düğüm bağlar. Mezar mezar dolaşıp hasta baktıran sağılar. Bir baksana gökler uyanık, yer uyanıktır. Dünya uyanırken uyumak maskaralıktır.

M. Akif Ersoy

Aşağıdakilerden hangisi bu şiirde maskaralık olarak nitelendirilen davranışlardan biridir?

- A) Ruhun varlığını kabul etmek
B) Ölmüş kimseden medet ummak
C) Kabirleri ve mezarları ziyaret etmek.
D) Dünyadaki gelişmelere ayak uydurmak

14. Aşağıdaki bilgilerden hangisi Ramazan Ayı ile ilgili değildir?

- A) Fıtır sadakası bu ayda verilir.
B) Teravih namazları bu ayda kılınır.
C) Kadir gecesi bu ay içerisinde yer alır.
D) Beş vakit namaz bu ayda farz kılınmıştır.

15. Hz Muhammed (sav.) peygamber olduğunu açıklayınca bazı insanlar inanmadılar ve ondan bir takım ilahi özellikler beklediler Kur'an onların sözlerini şöyle bildirmiştir: "Şöyle dediler: 'Bu ne biçim peygamber; (bizler gibi) yemek yiyor, çarşılarda dolaşıyor! Ona kendisiyle beraber uyarıcı olarak bir melek indirilmeli değil miydi?'"
(Furkan suresi, 7. ayet)

İnsanların bu beklentilerine Hz. Muhammed(sav.)'in aşağıdaki sözlerinden hangisi cevap oluşturmaktadır?

- A) "Mümin, insanların canları ve malları hakkında kendisine güvenilen kimsedir."
B) "Kim kötü söz ve davranışları bırakmazsa onun yeme-içmesini terk etmesine Allah'ın ihtiyacı yoktur."
C) "Ben ruhbanlıkla emrolunmadım; evlenirim, uyurum, uyanık da kalırım. Oruç tuttuğum gibi tutmadığım da olur."
D) "Kim Allah'a ve ahiret gününe inanıyorsa misafirine ikram etsin, kim Allah'a ve ahiret gününe inanıyorsa komşusuna iyilik yapsın."

2. OTURUM

16. Bir işin gerçekleşmesi için “Şu işim olursa üç gün oruç tutacağım” dedikten sonra o işin gerçekleşmesi sebebiyle tutulan oruca ne ad verilir?

- A) Kaza B) Adak C) Nafile D) Kefaret

17. Aşağıdakilerden hangisi İslam düşüncesindeki tasavvufi yorumlardan biridir?

- A) Yesevilik B) Hanefilik
C) Malikilik D) Caferilik

18. Hz. Muhammed(sav.)’in doğduğu dönemdeki Arap toplumu ile ilgili aşağıda verilen bilgilerden hangisi yanlıştır?

- A) Dini ve ahlaki bir çöküntü yaşanmaktaydı.
B) Adaletsizlik ve haksızlıklar artmıştı.
C) Fakir ve kimsesizler korunurdu.
D) Can güvenliği kalmamıştı.

19. Aşağıdakilerden hangisi din anlayışındaki yorum farklılıklarının sebepleri arasında gösterilemez?

- A) İnsanın yapısı
B) Toplumsal değişim
C) Dinin evrensellik özelliği taşıması
D) Dinin anlaşılmasında farklı metotlar kullanılması

20. Allah rızasını kazanmak amacıyla ihtiyaç sahiplerine ödünç para, mal vb. şeyler vermek aşağıdakilerden hangisiyle ifade edilir?

- A) Sadaka-i cariyeye B) Karz-ı hasen
C) Sadaka-ı fitir D) Gülbenk

(801) TÜRKÇE – 8

1. Aşağıdaki cümlelerin hangisinde “karşılama” kelimesi “karşılık olmak, denk gelmek” anlamında kullanılmıştır?

- A) Beni çok güzel karşıladılar ve ağırladılar.
B) Sebzelerini bu bahçeden karşılayacaklar.
C) Kullandığı ilaç sıtmayı karşılıyormuş.
D) Suçlamayı üzerimize almadan karşılarız.

2. Aşağıdaki cümlelerin hangisinde altı çizili kelime grubu deyim değildir?

- A) Ondan çok farklı bir ışık aldığı söylüyordu.
B) Bütün gözler manalı ışık saçıyordu.
C) Bu sınıfta her gün yeni bir konuya ışık tutardı.
D) Tüm bunlara onun ışığı altında karar verildi.

3. Benim yaşadığım yıllar içinde dil, yarı yarıya değişti, şimdi artık olgun.

“Olgun” kelimesi aşağıdakilerin hangisinde bu cümledeki anlamıyla kullanılmıştır?

- A) Benim bütün cefama olgun şekilde katlandı.
B) O zamanlar hepsi gençti, şimdi daha olgun oldular.
C) Oluğun altına bir sepet olgun şeftali koymuşlar.
D) Yazar bu eseriyle olgun bir seviyeye ulaşmıştı.

4. Yazmak için en önemli şey kişinin kendisi olmasıdır.

Bu cümledeki altı çizili ifade ile vurgulanmak istenen nedir?

- A) Akıcılık B) Sadelik
C) Özgünlük D) Tutarlılık

5. Aşağıdaki cümlelerin hangisinde amaç-sonuç ilişkisi vardır?

- A) Bu satırları vakit öldürmek istediğimden yazmıştım.
B) İki saatten beri bir tepe üzerinden ovayı seyrediyorum.
C) Bunun hayatımın en mutlu anı olduğunu sonradan anladım.
D) Yavaşça yerimden doğrulup pencereye ilerliyorum.

6. Günün birinde kurtlarla koyunlar arasında barış anlaşması ilan edilmiş. Güya bu iki tarafın iyiliği için gerekliymiş. Çünkü kurtlar, koyunlara saldırıkça çobanlar yakaladıkları kurtların derilerinden kendilerine ceket yapıyorlarmış...

Bu metnin türü aşağıdakilerden hangisidir?

- A) Roman B) Fabl
C) Hikâye D) Efsane

2. OTURUM

7. Aşağıdakilerin hangisinde bir karşılaştırma yoktur?

- A) Romanın genellikle bilgiç anlatıcısına kıyasla küçük öykünün öznel anlatımı okuyucuya daha yakın gelir.
- B) Roman okuyucuya kendisiyle arasında özdeşlik kurabileceği bir karakter için alternatif sunar. Kısa öykü ise insan yalnızlığının derinliğini kavrar.
- C) Her romancı başlangıçta şiir yazma hayali kurar ama hemen fark eder ki zorlanıyordur. Ardından kısa öyküde dener kendini.
- D) Romancı, okuyucusuna uygar toplum kavramına yakın düşen alternatifler sunar. Aksine kısa öykü okuyucuyu sorgulamadan bu dünyayı ve kişilikleri kabul eder.

8. Dinle sana bir nasihat edeyim Hatırdan gönülden geçici olma Yiğidin başına bir hâl gelince Onu yâd ellere açıcı olma.

Bu dörtlükte şair neyi öğütlemektedir?

- A) Vefakâr olmayı
- B) Dürüst olmayı
- C) Alçakgönüllü olmayı
- D) İyi arkadaş seçmeyi

9. Şakaklarıma kar mı yağdı ne var; Benim mi Allah'ım bu çizgili yüz? Ya gözler altındaki mor halkalar... Neden böyle düşman görünürsünüz Yıllar yılı dost bildiğim aynalar?

Bu dizelerdeki söz sanatları aşağıdakilerin hangisinde birlikte verilmiştir?

- A) Benzetme – abartma
- B) Konuşturma – kişileştirme
- C) Kişileştirme – abartma
- D) Benzetme – kişileştirme

10. Aşağıdakilerden hangisi bir yazının giriş cümlesi olmaya uygundur?

- A) Çünkü meyvenin kabuğu ile içindeki tat bir değildir.
- B) Kısacası sezerek yapmak ve düşünerek bulmak...
- C) Demek ki ben, sadece şiir okumakla kalmıyorum.
- D) Sanat ve hayat, fikir tasası çeken şairlere ait iki önemli husustur.

11. (1) Medeniyetlerin birer eşya gibi, bir yerden bir yere taşınabileceklerini sanmıyorum. (2) Gerçi, değerlerin bir yerden bir yere götürüldükleri görülmüştür. (3) Ama o zaman bu değerler kendi hayat şartlarından koparıldıkları için cansız bir kalıp gibi boşuna yaşatılmak istenmiştir. (4) Baskı kalkınca da birer eşya gibi kaldırılıp atılmışlardır.

Numaralanmış cümlelerin hangisinde düşüncenin yönü değişmeye başlamıştır?

- A) 1. B) 2.
- C) 3. D) 4.

12. Anılarımı yazmam gerektiğini söylerlerdi, hak verir ama bir türlü başlayamazdım. İki yıl önce bir sabah balkonda oturmuş doğayla baş başa kaldığım anlarda “Sinemanın bu güzelliklerinin belgelenmesi ne güzel olur.” duygularıyla “sinema anılarım” film şeridi gibi ruhumdan, bedenimden akmaya başladı ve yazmaya başladım.

Yazar bu metinde aşağıdaki soruların hangisine cevap vermiştir?

- A) Yazmaya ne zaman karar verdiniz?
- B) Yazarken kimlerden etkilendiniz?
- C) Yazarken hangi zorluklarla karşılaştınız?
- D) Yazar olmanın ilk adımı sizce nedir?

13. Taşların üzerinde takırdayan tekerlekler yollara bir şeyler anlatıyor.

Bu cümlede aşağıdaki öğelerden hangisi yoktur?

- A) Özne B) Zarf tümleci
- C) Belirtisiz nesne D) Dolaylı tümleş

14. Aşağıdaki cümlelerin hangisinde “-ecek/-acak” eki diğerlerinden farklı bir görevde kullanılmıştır?

- A) Gelecek yıllar ne getirir bilinmez.
- B) Yapılacak işleri tek sıraladı.
- C) Az kalsın düşecek elindeki vazo.
- D) Okulda düzenlenecek yarışmaya katıldım.

2. OTURUM

15. Ödevine iyi çalışmış, çalışkan bir öğrenci gibi ışıdı yüzü.

Bu cümlelerin öğelerinin doğru sıralanışı aşağıdakilerden hangisidir?

- A) Zarf tümleci – Yüklem – Özne
B) Yüklem – Zarf tümleci – Özne
C) Yüklem – Özne – Zarf tümleci
D) Özne – Yüklem – Zarf tümleci

16. Aşağıdaki cümlelerde geçen altı çizili kelimelerden hangisi fiilimsi değildir?

- A) Aralanmış bir perdenin önünde durdum.
B) Salona yürüyerek inmeye karar verdim.
C) Yine gelmek zorunda olduğumu öğrendim.
D) Çarpıntı olmasın diye yavaş yürüyordum.

17. “Kars’ın ara sokaklarını kapsayan kar, insanların çarşısıyla irtibatını koparmıştı.” cümlesindeki anlatım bozukluğunu gidermek için aşağıdakilerden hangisi yapılmalıdır?

- A) “Kars’ın” dan sonra virgöl getirilmelidir.
B) “Kapsayan” kelimesi yerine “kaplayan” getirilmelidir.
C) “Koparmıştı” kelimesi yerine “koparılmıştı” getirilmelidir.
D) “Kar” sözcüğünden sonra gelen virgöl kaldırılmalıdır.

18. Talihsiz bir kaza sonucu araba devriliyor.

Bu cümledeki anlatım bozukluğunun nedeni aşağıdakilerden hangisidir?

- A) Öge eksikliği
B) Öğeler arasındaki uyumsuzluk
C) Sözcüğün yanlış anlamda kullanılması
D) Gereksiz sözcük kullanılması

19. Aşağıdaki cümlelerin hangisinde edilgen çatılı bir eylem kullanılmıştır?

- A) Kız aynanın karşısında süslendi.
B) Bütün aile geziye katıldı.
C) Delikanlı duvara yaslandı.
D) Okul gazetesi hazırlandı.

20. Güneş hep pırıl pırıl parlar () rüzgâr hafif hafif esip ağaç yapraklarıyla fısıldaşır () kır çiçekleriyle oynadı () Fırtınalar yoktu henüz yeryüzünde ()

Bu metinde yay ayrıçla gösterilen yerlere sırasıyla aşağıdaki noktalama işaretlerinden hangileri gelmelidir?

- A) (;) (,) (.) (.) B) (,) (,) (,) (.)
C) (.) (,) (,) (...) D) (.) (,) (.) (!)

(802) MATEMATİK – 8

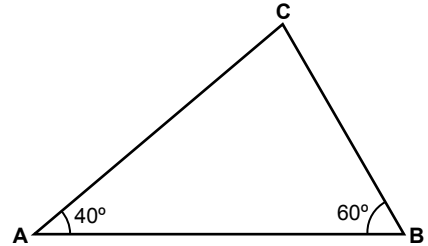
1. Aşağıdakilerden hangisindeki sayı bilimsel gösterimle ifade edilmiştir?

- A) $0,09 \times 10^{-9}$ B) $10,011 \times 10^{-105}$
C) $1,0105 \times 10^{-7}$ D) $17,01 \times 10^7$

2. Aşağıdaki sayılardan hangisi irrasyonel sayıdır?

- A) $\sqrt{16}$ B) $\sqrt{8}$ C) $\sqrt{4}$ D) $1,3$

3.



Yukarıdaki ABC üçgeninde A açısının ölçüsü 40 derece ve B açısının ölçüsü 60 derecedir. Bu üçgenin kenar uzunluklarının büyükten küçüğe doğru sıralanışı aşağıdakilerden hangisidir?

- A) $|AC| > |AB| > |BC|$
B) $|AB| > |BC| > |AC|$
C) $|AB| > |AC| > |BC|$
D) $|BC| > |AC| > |AB|$

4. Yan yüzleri eşkenar üçgen olan bir kare dik piramidin taban ayrıtlarından birinin uzunluğu 6 cm’dir. Bu piramidin yanal alanı kaç santimetrekaredir?

- A) $48\sqrt{3}$ B) $36\sqrt{3}$ C) $14\sqrt{6}$ D) $9\sqrt{6}$

2. OTURUM

5. 24×2^{-3} işleminin sonucu kaçtır?

- A) 3 B) 4 C) 144 D) 192

6. Bir kenar uzunluğu $\sqrt{1,44}$ metre olan düzgün altıgenin çevresi kaç metredir?

- A) 1,4 B) 4,8 C) 6 D) 7,2

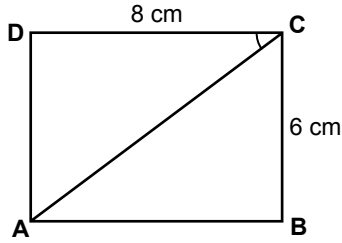
7. $\sqrt{4} \cdot \sqrt{4}$ işleminin sonucu kaçtır?

- A) $\sqrt{8}$ B) 4 C) 2 D) $4\sqrt{4}$

8. Çevresi 27 cm olan eşkenar üçgenin, bir kenarının uzunluğu 12 cm olan eşkenar üçgene benzerlik oranı aşağıdakilerden hangisidir?

- A) $\frac{4}{27}$ B) $\frac{4}{9}$ C) $\frac{3}{4}$ D) $\frac{9}{4}$

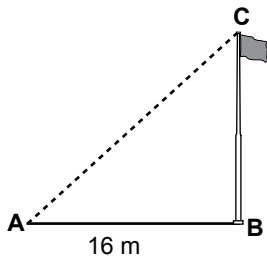
9.



Şekilde verilen ABCD dikdörtgeninin kenar uzunlukları 6 cm ve 8 cm'dir. [AC] bu dikdörtgenin köşegeni olduğuna göre, ACD dar açısının tanjantı aşağıdaki hangi orana eşittir?

- A) $\frac{3}{4}$ B) $\frac{4}{5}$ C) $\frac{5}{4}$ D) $\frac{5}{3}$

10.



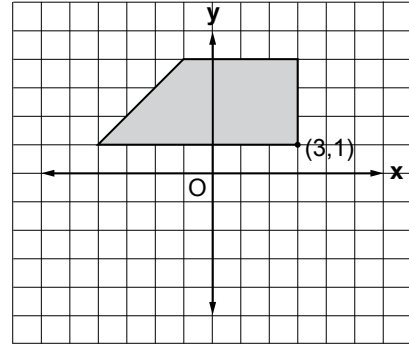
Şekildeki bayrak direğinin gölgesi 16 m'dir. $\sin \hat{A} = \frac{3}{5}$ olduğuna göre bayrak direğinin boyu kaç metredir?

- A) 10 B) 12 C) 18 D) 24

11. $\begin{cases} x + y = 5 \\ y - x = 1 \end{cases}$ doğrusal denklem sisteminin çözümü aşağıdakilerden hangisidir?

- A) (1, 4) B) (3, 2) C) (2, 3) D) (6, -1)

12.



Şekildeki yamuğun Ox eksenine göre yansımasına ait köşe noktalarından biri aşağıdakilerden hangisi değildir?

- A) (-1, -4) B) (-4, -1)
C) (3, -1) D) (-3, -4)

13. Yüzey alanı 486 dm^2 olan küp şeklindeki su deposunun $\frac{1}{3}$ 'i su ile doludur. Bu depoda kaç litre su vardır?

- A) 243 B) 249 C) 287 D) 289

14.

1. satır	1				
2. satır.....	1	1			
3. satır.....	1	2	1		
4. satır.....	1	3	3	1	
5. satır.....	1	4	6	4	1

Yukarıdaki Pascal üçgeninde sayılar belirli bir kurala göre dizilmektedir. Buna göre bu üçgenin 7. satırındaki sayıların toplamı kaçtır?

- A) 32 B) 64 C) 80 D) 128

2. OTURUM

15. Yüzey alanı 192 cm^2 olan kürenin yarıçapının uzunluğu kaç santimetredir? (π yerine 3 alınız.)

A) 4 B) 6 C) 8 D) 12

16. $\frac{C(8,3)}{C(8,5)}$ bölme işleminin sonucu kaçtır?

A) 1 B) 3 C) 5 D) 15

17. $2y - 6x = 4$ denkleminin belirttiği doğrunun eğimi kaçtır?

A) -6 B) -3 C) 3 D) 6

18. $-2y + 3x \geq -2$ doğrusal eşitsizliğini aşağıdaki noktalardan hangisi sağlamaz?

A) (2, 3) B) (0, 1)
C) (-1, -2) D) (-1, 1)

19. Bir torbada renkleri dışında özdeş 3 mavi, 4 kırmızı top vardır. Bu torbadan rastgele çekilen top tekrar torbaya atılmadan, art arda iki top çekiliyor. Çekilen ilk topun kırmızı, ikinci topun mavi olma olasılığı nedir?

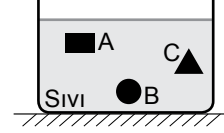
A) $\frac{2}{7}$ B) $\frac{3}{7}$ C) $\frac{5}{12}$ D) $\frac{7}{12}$

20. Aşağıdaki ifadelerden hangisi özdeşliktir?

A) $x^2 - 36 = 0$
B) $3(x + 7) = 5x + 14$
C) $12a^2 - 28 = 5a$
D) $(2x - 3)^2 = 4x^2 - 12x + 9$

(803) FEN VE TEKNOLOJİ – 8

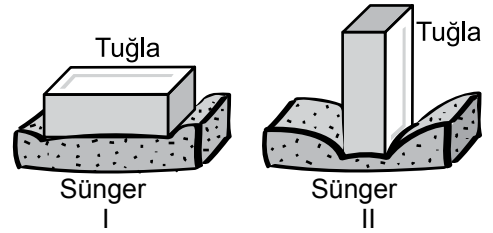
1. Sıvı içerisine bırakılan A, B ve C cisimleri şekildeki gibi dengededir.



Buna göre, cisimlerin yoğunlukları arasındaki ilişki hangisinde doğru olarak verilmiştir?

A) $d_A < d_C < d_B$ B) $d_A < d_B = d_C$
C) $d_A = d_C < d_B$ D) $d_A = d_B = d_C$

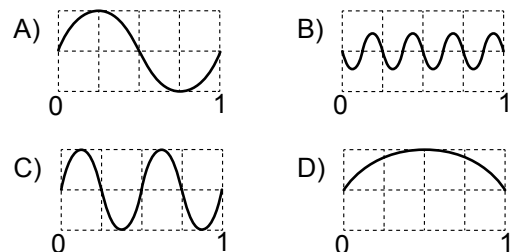
2. Şekildeki tuğla, I ve II konumlarında görüldüğü gibi esnek bir sünger üzerine konulmuştur.



Bu durumlara göre aşağıdakilerden hangisi çıkarılabilir?

A) II. durumda, tuğlanın ağırlığı, I. duruma göre artmıştır.
B) II. durumdaki tuğlanın yüzey alanı, I. durumdan büyüktür.
C) I. durumdaki tuğlanın basıncı, II. durumdan küçüktür.
D) I. durumda tuğlanın süngere uyguladığı dik kuvvet, II. durumdan fazladır.

3. Aşağıda verilen ses dalgalarından hangisi en ince ve en düşük şiddetteki sese aittir?



2. OTURUM

4. Bir kişi ünlü bir kişinin sesini çıkarabiliyorsa, onun sesinin hangi özelliğini taklit etmiş olur?

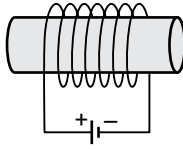
- A) Tınısı B) Şiddeti C) Frekansı D) Genliği

5. I. Bitkisel ve hayvansal atıklar
II. Kentsel atıklar
III. Orman ve ağaç endüstrisi atıkları

Yukarıda verilenlerden hangileri modern biyo-kütle enerjisinin kaynaklarındandır?

- A) I ve II B) I ve III C) II ve III D) I, II ve III

6.



Şekildeki elektromıknatısın kutuplarının yönlerini tersine çevirmek için hangisi yapılmalıdır?

- A) İletken telden geçen akım artırılmalıdır.
B) İletken telin sarım sayısı artırılmalıdır.
C) Pilin kutupları değiştirilerek tekrar bağlanmalıdır.
D) Pil sayısı iki katına çıkarılmalıdır.

7. Ampullerin içine argon ve azot gazları yerine oksijen gazı konulması durumunda ne olurdu?

- A) Ampule akım gitmezdi.
B) Filaman tel yanar ve kopardı.
C) Ampul daha az enerji harcardı.
D) Ampul ısınma yapmazdı.

8. Periyodik cetveldeki yeri, 3. periyot - 1A grubu olan element verilenlerden hangisidir?

- A) ${}^1\text{H}$ B) ${}^3\text{Li}$ C) ${}^{11}\text{Na}$ D) ${}^{19}\text{K}$

9. • Zeplin ve balon gibi hava taşıtlarını şişirmede,
• Kaynakçılıkta
• Derin dalış tüplerinde
• Roket yakıtı sıkıştırılmasında

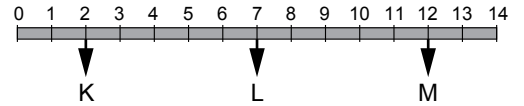
kullanılan element aşağıdakilerden hangisidir?

- A) Helyum B) Lityum C) Bor D) Azot

10. Aşağıda verilen bileşiklerden hangisi yanlış adlandırılmıştır?

- A) MgN_3 : Magnezyum nitür
B) Na_2S : Sodyum sülfat
C) $\text{Al}(\text{NO}_3)_3$: Alüminyum nitrat
D) CaO : Kalsiyum oksit

11. Aşağıda bir pH metre örneği verilmiştir.



Bu pH metre üzerinde gösterilen K, L ve M maddeleri aşağıdakilerden hangisi olabilir?

	K	L	M
A)	HNO_3	H_2O	H_2SO_4
B)	KOH	H_3PO_4	H_2O
C)	HCl	H_2O	NH_3
D)	NaOH	HNO_3	H_2SO_4

12. Aşağıdakilerden hangisi süblimleşmeye örnek bir olaydır?

- A) Naftalinin oda sıcaklığında doğrudan gaz haline geçmesi
B) Soğuk ortama konulan suyun donarken dışarıya ısı vermesi
C) Suyu tuz katıldığında kaynama noktasının saf sudan düşük olması
D) Dondurulmuş zeytinyağının ısı aldığı sıvı hale gelmesi

13. Aşağıda aynı koşullar altında bulunan bazı maddelerin buharlaşma ısıları verilmiştir.

Bunlardan hangisinin 1 gramını buharlaştırmak için gerekli ısı miktarı en fazladır?

Madde	Buharlaşma ısısı (Kalori/gram)
A) Eter	94,00
B) Alkol	204,50
C) Aseton	124,50
D) Su	540,00

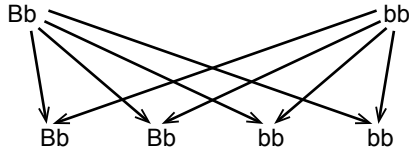
2. OTURUM

14. Eşey hücrelerinde, vücut kromozom takımının yarısı bulunur. Böyle hücrelere haploit hücre denir.

Bu bilgiye göre hangisi bir haploit hücre değildir?

A) Sperm B) Tohum C) Yumurta D) Polen

15. Aşağıda bir çaprazlama örneği verilmiştir. (B: Yuvarlak tohum, b: Buruşuk tohum)



Buna göre, verilenlerden hangisi söylenemez?

- A) Yuvarlak tohum özelliği, buruşuk tohum özelliğine baskındır.
B) % 50 yuvarlak, % 50 buruşuk tohumlu bezelye elde edilmiştir.
C) Buruşuk tohum geni, melez dölde etkisini göstermiştir.
D) Buruşuk tohumlu bezelyeler tekrar çaprazlanırsa, yuvarlak tohumlu bezelye oluşmaz.

16. Genetik analiz, hasta takibinde ve bireylerin çocuk sahibi olmak gibi kişisel kararlar vermelerinde büyük katkı sağlar.

Bu nedenle doktorlar;

- I. Üçlü test
II. Amniyosentez
III. Kordosentez

gibi teşhis yöntemlerinden hangilerini genetik hastalıkların erken dönemde ortaya çıkarılmasında kullanmaktadır?

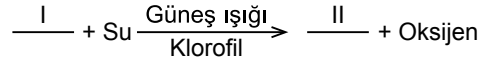
- A) Yalnız I B) I ve II
C) II ve III D) I, II ve III

17. - - - - , bir hücreli canlılarda üremeyi; çok hücreli canlılarda organizmanın büyümesini, yıpranan dokuların onarılmasını ve yenilenmesini sağlar.

Yukarıda verilen ifadede boş bırakılan yere hangi kavram getirilmelidir?

- A) Mitoz bölünme B) Klonlama
C) Mayoz bölünme D) Kalıtım

18. Üreticilerin, güneş ışığı kullanarak besin maddeleri üretmelerine fotosentez denir. Fotosentez;



şeklindeki kimyasal denklem ile gösterilir.

Buna göre, fotosentez denklemindeki I ve II numaralı yerlere aşağıdakilerden hangileri getirilmelidir?

	I	II
A)	Kükürt	Yağ
B)	Karbondiyoksit	Glikoz
C)	Protein	Amonyak
D)	Glikoz	Karbondiyoksit

19. Aşağıda verilenlerden hangisi hava olaylarının, yeryüzü şekillerinin oluşumuna ve değişimine etkilerinden biri değildir?

- A) Gece ve gündüz sıcaklık farkı, kayaların parçalanmasına neden olur.
B) Akarsuların debilerindeki artış zaman içinde yatakların değişmesine neden olur.
C) Uzaklaşan levhalar arasında oluşan çukurlarda biriken magma okyanus sırtlarını oluşturur.
D) Rüzgar tarafından taşınan kum, zamanla birikerek kumulları oluşturur.

20. • Günün farklı saatlerinde yapılan günlük gözlemlerle belirlenir.
• Belirli bir yerde ve kısa bir süre içinde etkili olan hava şartlarıdır.
• Atmosfer içinde oluşan sıcaklık değişimini inceleyerek hava tahminleri yapan bilim dalına meteoroloji denir.

Yukarıda verilen ifadeler hangi kavramla ilişkilendirilir?

- A) Hava olayları B) İklim
C) Basınç D) Nem

TEST BİTTİ.

CEVAPLARINIZI KONTROL EDİNİZ.

SINAV SÜRESİNCE UYULACAK KURALLAR

1. Adaylar, sınav kurallarına ve salon görevlilerinin tüm uyarılarına uymak zorundadırlar. Kurallara ve uyarılara uymayan adayların sınavları geçersiz sayılacaktır.
2. Sınav başladıktan sonra adayların salon görevlileri ve birbirleri ile konuşmaları, kalem, silgi vb. şeyleri istemeleri yasaktır.
3. Adaylar sınav süresince, sınav giriş belgesi ile birlikte kimlik belgelerinden birini (nüfus cüzdanı, pasaport veya sürücü belgesi) masalarının üzerinde bulundurmamak zorundadırlar.
4. Sınav evraklarını teslim etmeyen, soru kitapçıklarının sayfalarından bir kısmını eksik teslim edenlerin sınavları geçersiz sayılacaktır.

SALON GÖREVLİLERİNCE SINAV BAŞLAMADAN ÖNCE ADAYLARA YAPILACAK SON UYARI

- Soracağınız bir şey var mı? Varsa, şimdi sorunuz.
- Sınav başladıktan sonra sorularınıza cevap verilmeyecektir.
- Başlama zilini bekleyiniz.
- Hepinize başarılar dileriz.

(Salon başkanı başlama ve bitiş saatini tahtaya yazacaktır.)

Bu kitapçığın her hakkı saklıdır. Hangi amaçla olursa olsun, kitapçığın tamamının veya bir kısmının Millî Eğitim Bakanlığı Ölçme, Değerlendirme ve Sınav Hizmetleri Genel Müdürlüğünün yazılı izni olmadan kopya edilmesi, fotoğraflarının çekilmesi, bilgisayar ortamına alınması, herhangi bir yolla çoğaltılması, yayımlanması veya başka bir amaçla kullanılması yasaktır. Bu yasağa uymayanlar, doğabilecek cezai sorumluluğu ve kitapçığın hazırlanmasındaki mali külfeti peşinen kabullenmiş sayılır.

20 MART 2016 TARİHİNDE YAPILAN
AÇIK ÖĞRETİM ORTAOKULU 2015-2016 ÖĞRETİM YILI 2. DÖNEM SINAVI
2. OTURUM CEVAP ANAHTARI

SOSYAL BİLGİLER – 5	ALMANCA – 5	DİN KÜLTÜRÜ ve AHLAK BİLGİSİ – 5	MATEMATİK – 6
1. C 2. A 3. B 4. D 5. C 6. D 7. A 8. C 9. B 10. D 11. B 12. D 13. C 14. B 15. A 16. B 17. D 18. C 19. A 20. B	1. B 2. D 3. C 4. A 5. B 6. A 7. B 8. C 9. A 10. D 11. A 12. D 13. B 14. D 15. C 16. B 17. D 18. C 19. C 20. A	1. C 2. B 3. A 4. C 5. B 6. C 7. C 8. D 9. C 10. A 11. B 12. A 13. D 14. A 15. A 16. D 17. A 18. D 19. B 20. A	1. B 2. D 3. B 4. C 5. B 6. D 7. B 8. A 9. A 10. D 11. C 12. D 13. A 14. C 15. C 16. D 17. C 18. A 19. B 20. A
İNGİLİZCE – 5	FRANSIZCA – 5	TÜRKÇE – 6	FEN ve TEKNOLOJİ – 6
1. C 2. D 3. A 4. B 5. C 6. D 7. A 8. C 9. C 10. B 11. D 12. C 13. D 14. A 15. B 16. D 17. A 18. C 19. A 20. B	1. A 2. C 3. D 4. B 5. C 6. A 7. D 8. D 9. A 10. C 11. B 12. C 13. D 14. A 15. B 16. C 17. D 18. A 19. C 20. B	1. C 2. D 3. C 4. A 5. D 6. B 7. A 8. D 9. C 10. B 11. B 12. C 13. D 14. A 15. D 16. A 17. D 18. B 19. A 20. D	1. C 2. B 3. B 4. D 5. D 6. B 7. D 8. A 9. D 10. D 11. C 12. B 13. B 14. A 15. C 16. D 17. C 18. B 19. C 20. A

20 MART 2016 TARİHİNDE YAPILAN
AÇIK ÖĞRETİM ORTAOKULU 2015-2016 ÖĞRETİM YILI 2. DÖNEM SINAVI
2. OTURUM CEVAP ANAHTARI

SOSYAL BİLGİLER – 7	ALMANCA – 7	DİN KÜLTÜRÜ ve AHLAK BİLGİSİ – 7	MATEMATİK – 8
1. C 2. C 3. D 4. B 5. A 6. D 7. B 8. A 9. D 10. C 11. B 12. C 13. A 14. D 15. B 16. C 17. A 18. D 19. B 20. D	1. D 2. A 3. B 4. C 5. B 6. D 7. C 8. A 9. C 10. B 11. A 12. B 13. C 14. D 15. A 16. D 17. B 18. A 19. D 20. C	1. D 2. C 3. B 4. C 5. A 6. D 7. D 8. C 9. B 10. A 11. D 12. A 13. B 14. D 15. C 16. B 17. A 18. C 19. C 20. B	1. C 2. B 3. C 4. B 5. A 6. D 7. B 8. C 9. A 10. B 11. C 12. D 13. A 14. B 15. A 16. A 17. C 18. D 19. A 20. D
İNGİLİZCE – 7	FRANSIZCA – 7	TÜRKÇE – 8	FEN ve TEKNOLOJİ – 8
1. D 2. C 3. C 4. B 5. A 6. C 7. B 8. A 9. C 10. B 11. D 12. D 13. A 14. B 15. C 16. A 17. B 18. D 19. B 20. C	1. A 2. B 3. D 4. C 5. D 6. B 7. A 8. C 9. C 10. B 11. A 12. D 13. B 14. D 15. A 16. C 17. D 18. C 19. B 20. D	1. B 2. B 3. D 4. C 5. A 6. B 7. C 8. A 9. D 10. D 11. C 12. A 13. B 14. C 15. A 16. D 17. B 18. C 19. D 20. A	1. D 2. C 3. B 4. A 5. D 6. C 7. B 8. C 9. A 10. B 11. C 12. A 13. D 14. B 15. C 16. D 17. A 18. B 19. C 20. A