



NEVŞEHİR MİLLÎ EĞİTİM MÜDÜRLÜĞÜ ÖLÇME DEĞERLENDİRME MERKEZİ



Uzaktan Eğitim Süreci 1.Dönem Genel Tekrar Testleri

2019 - 2020 ÖĞRETİM YILI

Planlama ve Koordinasyon Ekibi

Murat SALTİK (Müdür Yardımcısı)
Anıl Kadir ERANIL (ÖDM)
Abdullah ÖZÇİFÇİ (ÖDM)
Özge ERSAN (ÖDM)

Soru Yazarları

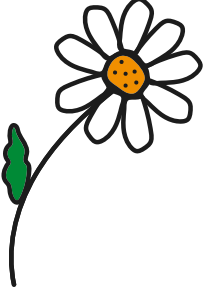
- Emine Merve TÜRKMEN KILIÇ
- Esra İNİŞ
- Mustafa YILMAZ

Dizgi

- Abdullah ÖZÇİFÇİ
- Emine Merve TÜRKMEN KILIÇ
- Ufuk KILIÇ

Redaksiyon

- Abdullah ÖZÇİFÇİ
- Emine Merve TÜRKMEN KILIÇ
- Esra İNİŞ
- Köksal ÇELİK
- Mustafa YILMAZ



Papatya, saf ve temiz anlamı taşıyan bir çiçek türüdür. Baharın simgesi olan çiçeklerden belki de en güzeldir. Yeşillik, ormanlık alanlarda veya kırlara çıktığımızda çokça karşılaşabiliriz. Papatyada beyaz ve sarı rengin uyumuyla kendine has bir güzellik vardır ve insana samimiyet hissi verir.



1. Aşağıdaki soruların hangisinin cevabı metinde yer almaz?

- A) Papatyanın anlamı nedir?
- B) Papatya hangi mevsimde açar?
- C) Papatya nerelerde yetişir?
- D) Papatya nasıl bir toprakta yetişir?

2. Aşağıdaki cümlelerin hangisinde kişisel düşünce içeren bir ifade yoktur?

- A) Oyuncular, ikinci oyunun hazırlıklarına bugün başlamış.
- B) Oyunun sözleriyle müziği harika bir bütün oluşturmuş.
- C) Kimi şarkıların fazlaca uzaması oyunun akıcılığını bozmuş.
- D) Yazar oyunu çarpıcı olaylar, garip insanlar üzerine kurmuş.

*** Yetkili birinin makamına iş için gitmek.**

- * İçeriden dışarıya varmak, gitmek.
- * Bir kurumda okuyup yetiştirmek, mezun olmak.
- * Bulaşmak.

“Çıkmak” sözcüğünün bazı anlamları yukarıda verilmiştir.

3. Buna göre, aşağıdaki cümlelerin hangisinde “çıkmak” sözcüğü verilen anlamların dışında kullanılmıştır?

- A) Hava kararırken kardeşiyle kararsız adımlarla evden çıktı.
- B) İhtiyacı olduğunu iddia ederek patronun yanına çıktı.
- C) Yurt dışından tırlarla getirilen hayvanlar hastalıklı çıktı.
- D) Yeni aldığı kazağın rengi gömleğine ve ceketine çıktı.

**YURT DIŞI
DÖNÜŞLERİ
İÇİN**

14

**GÜN
KURALI**

Yurt dışından son 14 gün içinde dönenler, buradaki ilk 14 günlerini evlerinde geçirmelidir.

Bulunulan ortam sık sık havalandırılmalıdır.

Mümkün olan en az kişiyle temas kurulmalıdır.

Yaşlı ve kronik hastalarla temas kurulmamalıdır.

Eller normal sabunla sık sık yıkanmalıdır.

Evden çıkılacaksa mutlaka maske takılmalıdır.

Soğuk algınlığı belirtisinde sağlık kuruluşuna başvurulmalıdır.

Rapor almak gerekiyorsa sağlık kuruluşları yetkilidir.

Sorumluluk büyük, tedbirler çok basit. Lütfen uyalım.

Detaylı bilgi için: www.saglik.gov.tr

4. Yurt dışından dönen üniversite öğrencisi Yaren, aşağıdakilerden hangisini yaparsa bilinçli bir vatandaş olarak hareket etmiş olur?
- A) Evde canı sıkılan Yaren döndükten bir hafta sonra alışverişe gitmiştir.
- B) Kendini hasta hisseden Yaren maskeyle çıkmış ve hekimine başvurmuştur.
- C) Havanın soğuk olduğunu düşünen Yaren pencereleri hiç açmamıştır.
- D) Soğuk algınlığı belirtisi gösteren Yaren "Nasıl olsa geçer." diyerek hekime başvurmamıştır.
5. "Elektriklerin ikide bir kesilmesi canımı sıkmaya başladı." Cümlesinde altı çizili sözlerin cümleye kattığı anlam aşağıdaki cümlelerin hangisinde vardır?
- A) Onunla bu konuda sık sık tartışırız.
- B) Kırk yılda bir aklıma gelirim zaten.
- C) Arada bir yanıma gelir, bir şeyler anlatırdı.
- D) Bazen eve uğrar, alacaklarını alır ve giderdi.
6. *Uzun geçen kıştan sonra nihayet bahar geldi. Ama nasıl geldi! Her yanı ısıtan bir güneşle, binbir renkte çiçekle geldi. Ama nasıl geldi! Serin serin esen bir rüzgarla, bin bir çeşit mis gibi kokuyla geldi. Hoş geldi!*
- Verilen metinde aşağıdaki duyu organlarından hangisine yer verilmemiştir?
- A) Görme
- B) Dokunma
- C) Koklama
- D) Tat alma

7.



(BİLGE)

Bazen aceleci davrandığımda
küçük kazalar yaşarım.



(VELİ)

Bir iş çok zor ve yapması uzun zaman
alacaksa hemen arkadaşlarımdan yardım
isterim.

Dedem, çocuklar büyüklerin her
lafına karışmamalı, der.



(ALİ)

Bu tarlayı ekip biçerken hiç yardım etme-
diler, şimdi de üründen pay istiyorlar.



(AYŞE)

Buna göre;

- * Acele işe şeytan karışır.
- * Su küçüğün söz büyüğüdür.
- * Yalnız taş duvar olmaz.
- * El elden üstündür.

Öğrencilerin sözleri incelendiğinde hangi öğrencinin durumu yukarıdaki atasözlerinden biri ile ifade edilemez?

A) Veli

B) Bilge

C) Ayşe

D) Ali

8. Geminin yorgun güvertesi usulca hareket etmeye başladı. Yolcular kıyıda onları uğurlayan ahbablarına el sallıyordu. Martılar ise "Hoşça kal!" çığlıklarıyla kıyıya bağırıyorlardı.

Metinde söz sanatlarından hangilerine başvurulmuştur?

- A) Konuşturma- Kişileştirme
- B) Konuşturma- Benzetme
- C) Benzetme- Abartma
- D) Abartma- Kişileştirme

Eklendikleri sözcüklerin anlamını bazen de türünü (isimden fiil ya da fiilden isim) değiştirerek yeni sözcükler türeten eklere yapım eki denir. Örneğin "Türkçe" sözcüğünde " - çe" eki millet isminden dil ismi yapmıştır. "Durak" sözcüğünde ise " - ak" eki "dur-" fiilinden "durak" ismini türetmiştir.

9. Aşağıda altı çizili sözcüklerin hangisinde "- ılı" eki yeni bir sözcük türetmemiştir?

- A) Kendinizi çok mu akıllı zannediyorsunuz, diye söylendi.
- B) Öğrencimiz, otuz dakikada elli soruluk testi bitirdi.
- C) Suçlu yaptığından pişmanlığını dile getirip af diledi.
- D) Millî, yerli ve güçlü silah sanayimizin geliştiği belirtildi.

10. 2012-2018 yılları cinsiyete göre ilkokul çağı okullaşma oranı,

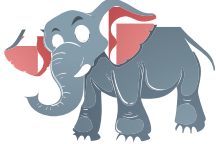
Öğretim Yılı	TOPLAM	Erkek	Kadın
2012-2013	97,6	97,5	97,8
2013-2014	96,2	95,9	96,4
2014-2015	95,1	94,9	95,4
2015-2016	93,9	93,5	94,2
2016-2017	93,4	93,0	93,7
2017-2018	93,4	93,1	93,8
2018-2019	93,3	93,0	93,7

Yukarıda verilen tabloda TÜİK verilerine göre 2012-2018 yılları arasında ilkokula giden nüfusun kadın-erkek oranları verilmiştir.

Bu tablodan aşağıdaki sonuçlardan hangisi çıkarılamaz?

- A) En fazla okullaşma oranı 2012-2013 yılları arasında gerçekleşmiştir.
- B) Okullaşma oranı 2012-2018 yılları arasında çoğunlukla düşmüştür.
- C) Okullaşma oranı erkek nüfusta kadınlara göre daha az olmuştur.
- D) Kadın nüfusun okullaşma oranı 2012-2018 arasında artmıştır.

11. Ayşe'den hayvanların altında yazılı olan sözcüklerden hangisinin en fazla ek aldığını bulması istenmiştir.



I. Filin



II. Kaplanlardan



III. Zebrada



IV. Eşekten

Buna göre Ayşe kaç numaralı hayvanı seçmelidir?

- A) I.
- B) II.
- C) III.
- D) IV.

Virgül:

- * Uzun cümlelerde yüklemden ayrı kalmış özneyi vurgulamak için kullanılır.
Örnek:Annem,çok uzun yıllar boyunca çalışıp memleket özlemi çekmiş bir kadındı.
- * Eş görevli sözcükleri birbirinden ayırmak için kullanılır.
Örnek:Annem pazardan elma,armut,portakal,limon almış.
- * Bazen noktayla sonlanmamış iki cümle arasında konulur.
Örnek:Eve geldi,dinlenmek için odasına gitti.

12. Verilen bilgilere göre aşağıdaki cümlelerin hangi ikisinde virgül aynı görevde kullanılmıştır?

- ▲ Köy meydanında genç, yaşlı, kadın, erkek, çocuk birçok insan vardı.
- Bahar gelmiş, her yerde rengarenk çiçekler açmıştı.
- Kırtasiyeden yeni okul yılı için rengarenk kitap ciltleri, defterler, kalemler almıştı.
- ★ Öğretmenim, küçük bir kasabada yaşamaya pek de alışkın olmayan bir şehir kızıydı.

- A) ▲ ★
B) ■ ●
C) ▲ ■
D) ★ ●

13. Güneş masmavi gökyüzünde parlıyor,son bir haftadır beyaz bir çarşafı andıran kar tabakasının üzerinde değişik pırıltılara dönüşüyordu. Dağın bu noktasında bir ev dışında başka bir yerleşim yeri yoktu. Etrafta hiçbir canlı belirtisi yoktu.**Metni en iyi anlatan görsel aşağıdakilerden hangisidir?**

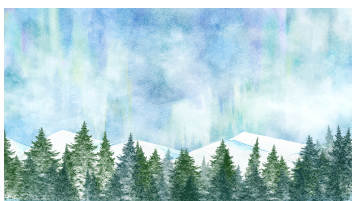
A)



B)



C)



D)



14. Türkçede sert ünsüzle (f,s,t,k,ç,ş,h,p)biten bir sözcüğe yumuşak ünsüzlerden(c, d, g) ile başlayan bir ek geldiğinde, ekin başındaki ünsüz değişerek sertleşir. Bu ses özelliğine ünsüz uyumu, ünsüz sertleşmesi veya ünsüz benzeşmesi denir.

Örnek: Babam balıkçıdan balık aldı.

Balık+ cı = balıkçı

Verilen bilgiye göre;

Aşağıdaki dörtlüklerin hangisinde ünsüz benzeşmesi vardır?

- A) Olursa her gün bahar
İnsan bahardan bıkar
Her zaman gülmez insan
Zaman zaman da ağlar.
- B) Yumurtanın sarısı
Yere düştü yarısı
Ne işim olur benim
Yabancı memlekette.
- C) Mendilimi yaşladım
Karaları bağladım
Dağların ötesinde
Evim dedim ağladım.
- D) Sıra sıra kazanlar
Kara yazı yazanlar
Cennet yüzü görmesin
Aramızı bozanlar.

15. Aşağıdaki doktorlar bazı talimatlarda bulunmuşlardır. Bu talimatların yazılı olduğu cümlelerden hangisinde sayılar doğru yazılmamıştır?

- A) Bu ilacı her gün saat 13.30'da alınız. B) Yirmi dokuz yaşında mısınız?

- C) Şurubunuzu her akşam 1'er kez içiniz. D) Hastanemize 2'nci gelişiniz mi?