



**4.**  
**SINIF**



**A**  
**KİTAPÇIK TÜRÜ**

**T.C.**  
**MİLLÎ EĞİTİM BAKANLIĞI**  
**ÖLÇME, DEĞERLENDİRME VE SINAV HİZMETLERİ**  
**GENEL MÜDÜRLÜĞÜ**

**TED ANKARA KOLEJİ VAKFI ÖZEL İLKOKULU VE ORTAOKULU SEÇME SINAVI**  
**(3. Sınıftan 4. Sınıfı Geçenler)**  
**13 HAZİRAN 2021 Saat: 10.00**

Adayın Adı ve Soyadı : .....  
Aday Numarası (T.C. No) : .....

DERS ADI	SORU SAYISI	TOPLAM SORU SAYISI	SINAV SÜRESİ (DAKİKA)
TÜRKÇE	20	80	80
MATEMATİK	20		
HAYAT BİLGİSİ	20		
FEN BİLİMLERİ	20		

### ÖĞRENCİLERİN DİKKATİNE!

1. Sınıf öğrenci yoklama listesinde belirtilen sınıfta ve sıra numarasında oturunuz.
2. Cevap kâğıdındaki kimlik bilgilerinin doğruluğunu kontrol ediniz.
3. Kitapçık türünü cevap kâğıdındaki ilgili alana kodlayınız.
4. Cevap kâğıdı üzerindeki kodlamaları kurşun kalemle yapınız.

**4. SINIF 2021**



**SINAV BAŞLAMADAN ÖNCE KİTAPÇIĞIN ARKA KAPAĞINDAKİ UYARILARI MUTLAKA OKUYUNUZ.**



1. 1. gerçek  
2. gelişim  
3. gerekçe  
4. gelenek

Numaralanmış sözcüklerin sözlük sırasına göre dizilişi aşağıdakilerden hangisidir?

- A) 2 - 1 - 3 - 4  
C) 4 - 1 - 2 - 3

- B) 2 - 4 - 3 - 1  
D) 4 - 2 - 1 - 3

2. "Olmak" sözcüğü aşağıdaki cümlelerin hangisinde "bulunmak" anlamında kullanılmıştır?

- A) Belgeselde tırtılın kelebek olduğunu izledim.  
B) Doktor olmak için elinden gelen çabayı gösterdi.  
C) Nihayet evim olacağı için çok rahatlamıştım.  
D) Rahatsızlanan kız fenalaşınca olduğu yere oturdu.

3. Lokanta dolu olduğu için başka müşteri alamadı.  
1 2 3 4

Bu cümlede numaralanmış sözcüklerden hangisi eş seslidir?

- A) 1 B) 2 C) 3 D) 4

4. Aşağıdaki cümlelerin hangisinde zıt anlamlı sözcükler bir arada kullanılmıştır?

- A) Bu evin tüm odaları geniş ancak mutfağı çok dardı.
- B) Sabah erkenden kalkıp yola koyulacak.
- C) Kışın gelmesiyle soğuk havalar kendini gösterdi.
- D) Bugün ya da yarın bana bu konuda bilgi verecek.

5. Dün okuduğum metni anlamak için bir sözlüğe gereksinim duydum.  
Bu cümlede altı çizili sözcüğün eş anlamlısı aşağıdakilerin hangisidir?

- A) Amaç
- B) İhtiyaç
- C) Önem
- D) Fayda

6. Bir grup arkadaş, uzun süredir bilim insanlarının araştırmalarını ince-  
liyordu. Bu araştırmalar dinazor türlerinin ne tip sesler çıkarabileceği  
konusundaydı. Bu çocuklar araştırma sonucu bazı bilgiler elde ettiler. Bu  
bilgileri arkadaşlarıyla paylaşmak için bir konser düzenlediler. Konserde  
bazı şarkıları, öğrendikleri tahminî dinazor sesleri çıkararak söylediler.

Bu metne en uygun başlık aşağıdakilerden hangisidir?

- A) Dinazorların Sesleriyle Müzik
- B) Dinazorların Yaşadığı Çağ
- C) Dinazorların Yaşam Süreleri
- D) Dinazorların Dış Görünüşleri



7. Bazı arkadaşlarımız bizde gördükleri kusurları bize söylemez. Karşıdaki kişinin kırılacağını, o kişiyle aralarının bozulacağını düşünebilir. Fakat gerçek bir arkadaş, gördüğü kusurları arkadaşlarına söyleyerek bunları düzeltmesini sağlamaya yardımcı olmalıdır. Bu yardım karşıdaki kişinin iyiliği içindir.

**Bu metni özetleyen atasözü aşağıdakilerden hangisidir?**

- A) Dost dostun ayıbını yüzüne söyler.
- B) Dost kara günde belli olur.
- C) Dost ile ye, iç alışveriş etme.
- D) Dost başa, düşman ayağa bakar.

8. (1) Kamp alanına varınca ilk işimiz çadırları kurmak oldu. (2) Çadırları kurduktan sonra kısa bir mola verdik. (3) Akşam yemeğinden sonra gökyüzünü izlerken yıldızların bize göz kırptığını gördük. (4) Keşke dedim içimden, keşke gökyüzünü daha sık inceleyebilsem!

**Bu metinde numaralanmış cümlelerin hangisi hayalî öge içermektedir?**

- A) 1
- B) 2
- C) 3
- D) 4

9. Bu yıl okulumuzdaki bir öğrenci Uluslararası Çocuk Filmleri Festivali'nde birinci oldu.

**Bu cümlede aşağıdakilerden hangisinin cevabı yoktur?**

- A) Nerede?
- B) Nasıl?
- C) Kim?
- D) Ne zaman?

10. Ham madde, bir ürünün elde edilmesinde kullanılan maddelerin işlenmiş hâlidir. Örneğin petrol bir ham maddedir. Petrolden yakıt, plastik, çeşitli ilaçlar gibi pek çok yeni ürün elde edilir. Petrol yer altından çıkarılır. Oluşumu milyonlarca yıl öncesinde ölü bitki ve hayvanların deniz dibine çökmesiyle başlar.

**Bu metinde “petrol” ile ilgili aşağıdakilerden hangisine değinilmemiştir?**

- A) İşlenmemiş bir madde olduğuna
- B) Birçok ürünün yapımında kullanıldığına
- C) Çok miktarda bulunan bir madde olduğuna
- D) Oluşumunda ölü bitki ve hayvanların etkili olduğuna

11. Kar bir yağış türüdür. Sıcaklık sıfır derecenin altına düşünce havada bulunan su buharı, toz taneciklerine tutunur. Yani su buharı kristalleşir. Oluşan buz kristalleri de birbirine yapışır ve kar taneleri oluşur. Bu kar taneleri ağırlaşp bulutlarda duramaz hâle gelince yere düşmeye başlar.

**Bu parçanın konusu aşağıdakilerden hangisidir?**

- A) Kar yağışının oluşumu
- B) Kar kristallerinin özellikleri
- C) Kar tanelerinin şekilleri
- D) Kar yağışının mevsimi

12. (1) Binaların pek çoğu uzun yıllar kullanıldıkça yıpranır. (2) Bu yıpranan binalardan bazılarının yıkılmaması bir sorundur. (3) Bu tür binalar, bulunduğu yerin koşullarına ve kullanım amaçlarına göre yenilenerek tekrar kazandırılır. (4) Bu şekilde yenilenen binaların yüzlerce farklı örneği vardır.

**Bu metinde söz edilen sorunun çözümü numaralanmış cümlelerin hangisinde vardır?**

- A) 1
- B) 2
- C) 3
- D) 4

13. Ali, hiç durmadan koştuğu için nefes nefese kalmıştı. Merdivenlerin başında nihayet biraz soluklandı. Bir an önce sevincini annesiyle paylaşmak istiyordu. Büyük bir heyecanla hem zile basıyor hem de kapıya vuruyordu.

**Bu metinde altı çizili söz aşağıdaki hikâye unsurlarından hangisidir?**

- A) Yer                      B) Kişi                      C) Zaman                      D) Olay

14. Müzelerdeki bilgilerin daha etkili bir şekilde anlatılması ve aktarılması için çeşitli yöntemler kullanılır. Broşürler, panolar, simülasyonlar, sesli anlatımlar, kısa filmler ve atölyeler bu yöntemlerden bazılarıdır.

**Bu metinden aşağıdakilerin hangisi çıkarılabilir?**

- A) Müzelerdeki eserlerin kayıt altına alınması çok önemlidir.  
B) Müzeleri gezerken farklı zamanlara ait eserler görülebilir.  
C) Müzelerde, geçmişte kullanılan eşyalar sergilenir.  
D) Müzelerdeki bilgilerin aktarımı farklı yollarla yapılabilir.

15. Bugün uzanıyorsam  
Bir ağaç gölgesinde  
Oltamı atıyorsam denize  
Yaşamak güzel demektir

**Bu dördlüğün ana duygusu aşağıdakilerden hangisidir?**

- A) Ağaç sevgisi                      B) Memleket özlemi  
C) Bahar coşkusu                      D) Yaşama sevinci

16. Aşağıdaki cümlelerin hangisinde büyük harflerin yazımıyla ilgili bir yanlışlık yapılmıştır?

- A) Köyün en oyunbaz köpeği çakıl, bakkalın önünden hiç ayrılmazdı.
- B) Bu bayram dedemleri ziyarete giderken birçok hediyeye götürdük.
- C) 23 Nisan'ı coşku ve neşe içinde Zafer Meydanı'nda kutladık.
- D) Atatürk İlkokulu öğrencileri bu sene resim sergisi düzenlediler.

17. Oturdıkları evin tam karşısında küçük ( ) bakımsızlıktan harap olmuş bir ev vardı. Kerem ( ) Karşıdaki ev kimin ( ) ( ) diye sordu.

Bu metinde yay ayraçla ( ) gösterilen yerlere sırasıyla aşağıdaki noktalama işaretlerinden hangileri getirilmelidir?

- A) (,) ("") (.)
- B) (!) (: ) (?) (.)
- C) (,) ("") (?) (")
- D) (!) ("") (?) (?)

18.



Bu görselde aşağıdaki konulardan hangisine dikkat çekilmek istenmiştir?

- A) Çalışmanın önemine
- B) Teknoloji bağımlılığına
- C) Sağlıklı beslenmeye
- D) Zamanı planlamaya

19. Bir dergiye ait sayfanın görseli aşağıda verilmiştir.

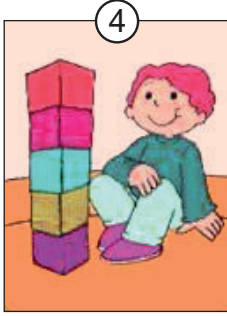


Bu görseldeki bilgilerden aşağıdakilerin hangisine ulaşamaz?

- A) Bu sayfa derginin içindekiler bölümüne aittir.
- B) İlginç balıklarla ilgili bilgiler 8. sayfadadır.
- C) Derginin bu sayısında deniz canlıları ele alınmıştır.
- D) Derginin bu sayısı toplam 38 sayfadan oluşmaktadır.



20.



Numaralanmış görsellerin oluş sırasına göre sıralanışı aşağıdakilerden hangisidir?

A) 2 - 3 - 5 - 4 - 1 - 6

B) 2 - 3 - 4 - 6 - 5 - 1

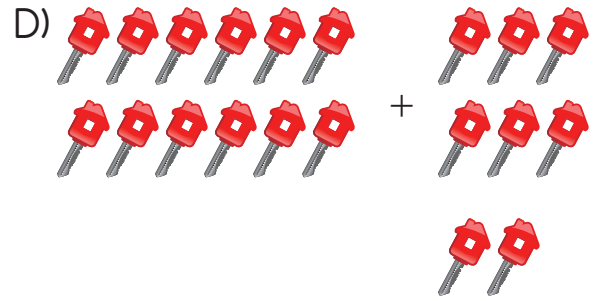
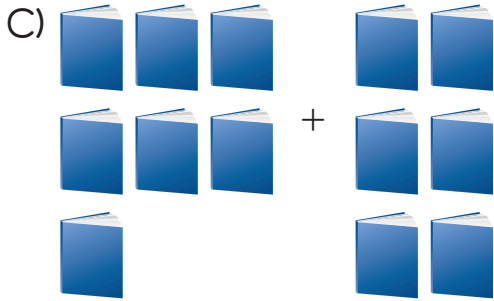
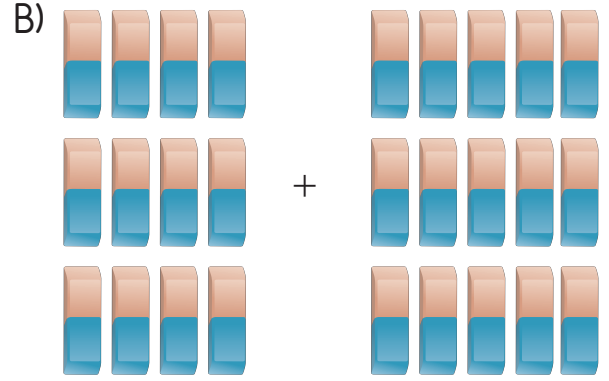
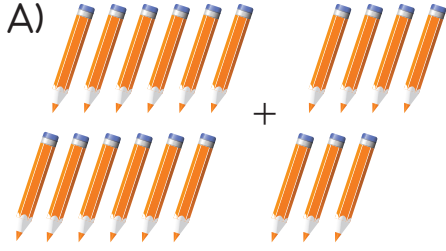
C) 3 - 2 - 1 - 6 - 5 - 4

D) 3 - 5 - 4 - 2 - 6 - 1

TÜRKÇE TESTİ BİTTİ.  
MATEMATİK TESTİNE GEÇİNİZ.



1. Aşağıda farklı nesnelerle modellenen toplama işlemlerinin hangisinde elde edilen nesne sayısı çift sayıdır?



2. Üç basamaklı 4■5 sayısı en yakın yüzlüğe yuvarlandığında 400 sayısı elde ediliyor.

Buna göre bu sayı en yakın onluğa yuvarlandığında aşağıdakilerden hangisi elde edilemez?

A) 430

B) 440

C) 450

D) 460

3.

$$\begin{array}{r} 726 \\ - 3\blacktriangle 7 \\ \hline 38\bullet \end{array}$$

Verilen çıkarma işleminde  $\blacktriangle$  ve  $\bullet$  birer rakamdır.

Buna göre  $\bullet - \blacktriangle$  işleminin sonucu kaçtır?

A) 5

B) 6

C) 7

D) 8

4. Tabloda her beyaz kutuda yazan sayı, bulunduğu satır ve sütundaki pembe kutularda yazan sayıların toplamına eşittir.

+	205	76
312	517	★
126	▲	202

Örnek:  $517 = 205 + 312$

Tablodaki ★ ve ▲ birer doğal sayıdır.

Buna göre  $\star + \blacktriangle$  işleminin sonucu kaçtır?

A) 680

B) 709

C) 719

D) 848



5. Bir okuldaki ağaç dikme etkinliğinde 982 ağaç dikilmiştir. Dikilen ağaçlardan 293 tanesi çam, 342 tanesi ladin, geriye kalanlar ise çınar ağacıdır. Bu okulda yapılacak olan bir sonraki etkinlikte daha fazla çınar ağacı dikilmesi planlanmıştır.

Buna göre bir sonraki etkinlikte en az kaç tane çınar ağacı dikilmelidir?

- A) 348                      B) 346                      C) 248                      D) 246

6. Bir yemekhanedeki kaşıkların sayısı 264, çatalların sayısı kaşıkların sayısından 76 eksiktir. Bu yemekhanedeki tabakların sayısı ise kaşıkların sayısı ve çatalların sayısının toplamından 49 fazladır.

Buna göre bu yemekhanedeki tabakların sayısı kaçtır?

- A) 403                      B) 501                      C) 555                      D) 653

7. Bir müzik kursundaki öğrencilerin gittikleri kursa göre sayıları sıklık tablosunda verilmiştir.

Tablo: Kurslara Göre Öğrenci Sayısı

Kurslar	Öğrenci Sayısı
Gitar	
Keman	
Yan Flüt	
Piyano	

Buna göre bu sıklık tablosunun şekil grafiği ile gösterimi aşağıdakilerden hangisi olamaz?

- A) Grafik: Kurslara Göre Öğrenci Sayısı

Gitar	● ● ● ● ● ●
Keman	● ● ● ● ● ●
Yan Flüt	● ● ● ● ● ●
Piyano	● ● ●

Not: Her şekil 2 öğrenciyi temsil etmektedir.

- B) Grafik: Kurslara Göre Öğrenci Sayısı

Gitar	▲ ▲ ▲ ▲ ▲ ▲ ▲ ▲
Keman	▲ ▲ ▲ ▲
Yan Flüt	▲ ▲ ▲ ▲ ▲ ▲
Piyano	▲ ▲

Not: Her şekil 3 öğrenciyi temsil etmektedir.

- C) Grafik: Kurslara Göre Öğrenci Sayısı

Gitar	★ ★ ★ ★ ★ ★
Keman	★ ★ ★
Yan Flüt	★ ★ ★ ★
Piyano	★

Not: Her şekil 4 öğrenciyi temsil etmektedir.

- D) Grafik: Kurslara Göre Öğrenci Sayısı

Gitar	◆ ◆ ◆ ◆
Keman	◆ ◆
Yan Flüt	◆ ◆ ◆
Piyano	◆

Not: Her şekil 6 öğrenciyi temsil etmektedir.

8.

$$\begin{array}{r}
 2 \star \\
 \times \blacksquare 4 \\
 \hline
 108 \\
 + \bullet 1 \\
 \hline
 918
 \end{array}$$

Verilen çarpma işleminde  $\star$ ,  $\blacksquare$  ve  $\bullet$  birer rakamdır.

Buna göre  $\star + \blacksquare + \bullet$  işleminin sonucu kaçtır?

A) 18

B) 17

C) 15

D) 8

9. Bir kırtasiyedeki ataş kutularının içinde kırmızı ve siyah ataşlar vardır. Bu kutuların her birinin içindeki siyah ataşların sayısı 240, kırmızı ataşların sayısı ise siyah ataşların sayısından 24 eksiktir.

Buna göre bu kutulardan 3 tanesinin içindeki kırmızı ataşların sayısının toplamı kaçtır?

A) 635

B) 638

C) 645

D) 648

10. Caner 41 tane kalemın bir kısmını kendine ayırmıştır. Daha sonra kalan kalemlerin tamamını, her biri eşit sayıda kalem alacak biçimde 9 arkadaşına paylaştırmıştır.

Buna göre Caner kendine en az kaç tane kalem ayırmıştır?

A) 6

B) 5

C) 4

D) 3

11. Bir çiçekçi 84 tane gül kullanarak her birinde 6 tane gül olan demetler yapmıştır.

Bu çiçekçi bu demetlerden 5 tanesini sattığına göre geriye kaç tane gül demeti kalmıştır?

- A) 7                      B) 8                      C) 9                      D) 10

12. Eş büyüklükteki 4 portakalın tamamını 5 kişi yiyecektir. Ersin hariç bu kişilerin portakallarının bulunduğu tabaklar görselde verilmiştir.



Buna göre Ersin'in tabağındaki portakallar aşağıdakilerden hangisi olabilir?

- A)     
Bütün Yarım Çeyrek

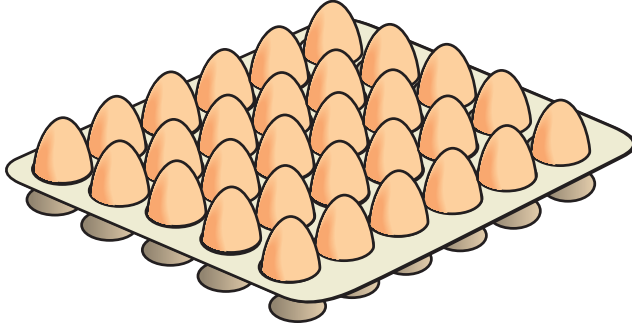
- B)      
Yarım Yarım Çeyrek Çeyrek

- C)      
Yarım Çeyrek Çeyrek Çeyrek

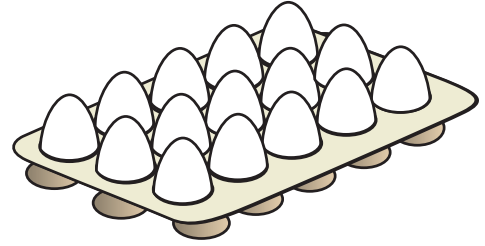
- D)     
Bütün Yarım Yarım

13.

Sarı Yumurtalar



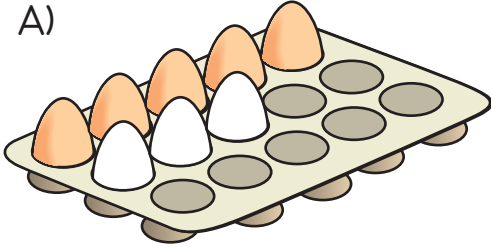
Beyaz Yumurtalar



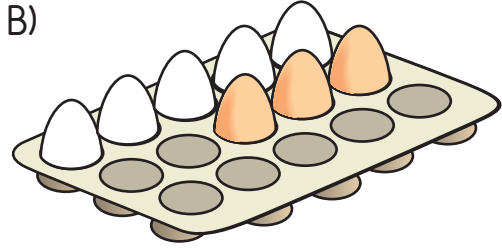
Görseldeki sarı yumurtaların  $\frac{1}{6}$ 'i ile beyaz yumurtaların  $\frac{1}{5}$ 'i alınıp yeni bir kutuya konuluyor.

Buna göre bu yeni kutu aşağıdakilerden hangisi olabilir?

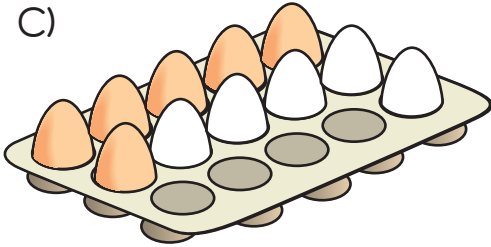
A)



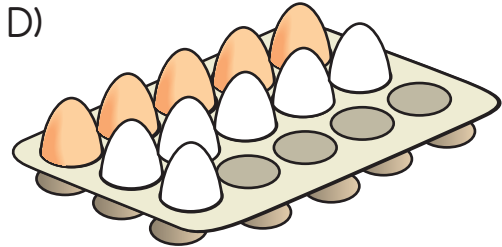
B)



C)



D)



14. Derya, izleyeceği filme bilet aldığı anda filmin başlamasına 2 saat 15 dakika vardır. Filmin süresi ise 2 saat 30 dakikadır.

Derya bilet aldığı anda saat 15.30 olduğuna göre bu film saat kaçta bitmiştir?

A) 20.15

B) 20.05

C) 19.45

D) 19.15

15. Ayca'nın kumbarasında 19 tane 1 lira, 17 tane 50 kuruş ve 8 tane 25 kuruş vardır. Ayca bu paralar ile iki tane oyuncak almıştır.

Buna göre Ayca'nın aldığı oyuncaklar aşağıdakilerden hangisi olabilir?

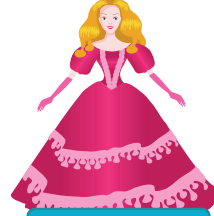
A)



18 lira

13 lira  
50 kuruş

B)

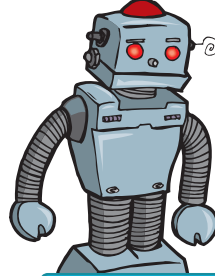
23 lira  
50 kuruş

6 lira

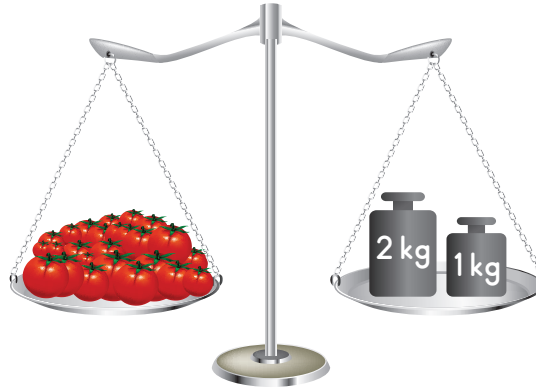
C)

21 lira  
75 kuruş8 lira  
75 kuruş

D)

19 lira  
25 kuruş17 lira  
75 kuruş

16. Görseldeki eşit kollu terazi dengededir. Bu terazideki domatesleri satın alan biri 12 TL ödeme yapmıştır.



Buna göre bu domateslerden 5 kilogram satın alan biri kaç TL ödeme yapar?

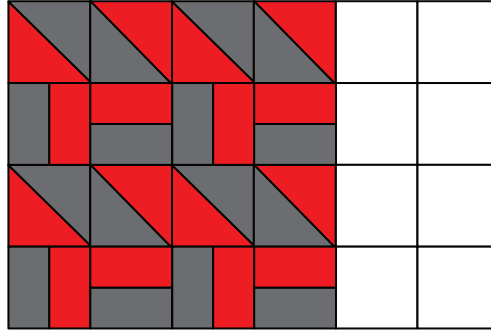
A) 10

B) 15

C) 20

D) 25

17.



Verilen kaplama örüntüsünde eksik bırakılan yere aşağıdakilerden hangisi getirilmelidir?

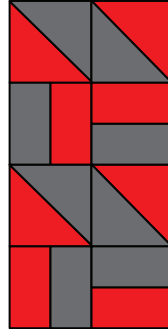
A)



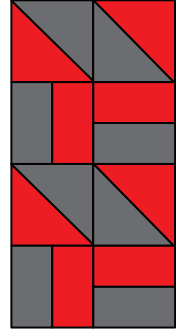
B)



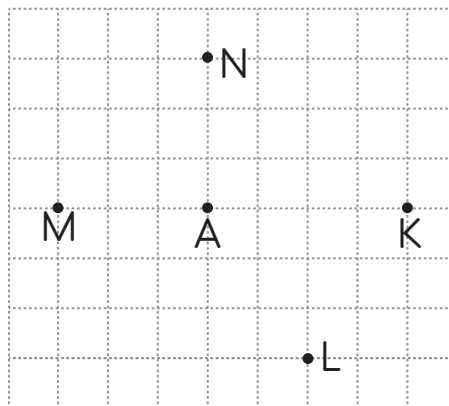
C)



D)



18. Kareli kâğıtta A, K, L, M ve N noktaları verilmiştir.



Buna göre aşağıdaki noktalardan hangisi A noktası ile birleştirilirse eğik doğru parçası elde edilir?

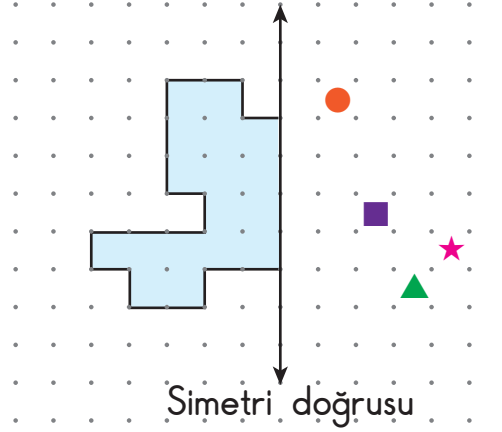
A) N

B) M

C) L

D) K

19.



Noktalı kâğıtta verilen maviye boyalı şekil simetri doğrusuna göre tamamlandığında aşağıdakilerden hangisi şeklin dışında kalır?

A) ●

B) ★

C) ▲

D) ■

20. Aşağıdakilerden hangisi yanlıştır?

A) 4 m = 400 cm

B) 6 m 55 cm = 655 cm

C) 7 m 4 cm = 740 cm

D) 9 m 10 cm = 910 cm

MATEMATİK TESTİ BİTTİ.  
HAYAT BİLGİSİ TESTİNE GEÇİNİZ.





1. Benim adım Aslı. Satranç oynamayı seviyorum. Fakat ben bazı arkadaşlarım kadar iyi oynayamıyorum. Daha iyi oynayabilmek için okulda açılan satranç kursuna başladım. Satranç konusunda zorlandıklarımı öğretmenime ve satrancı iyi oynayan arkadaşlarıma soruyorum.

Buna göre Aslı ile ilgili aşağıdakilerden hangisi söylenebilir?

- A) Ders başarısı yüksektir.
- B) Kendisini geliştirmeye çalışmaktadır.
- C) Okul kaynaklarını dikkatli kullanmaktadır.
- D) Sınıf kurallarına uymaktadır.

2.



Metin

Arkadaşlarımla konuşurken nezaket ifadelerine önem veririm. Onların sorunlarını çözmesine yardımcı olmaya çalışırım. Arkadaşıma verdiğim sözü tutarım.

Buna göre Metin için aşağıdakilerden hangisi söylenemez?

- A) Sabırlıdır.
- B) Duyarlıdır.
- C) Kibardır.
- D) Güvenilirdir.

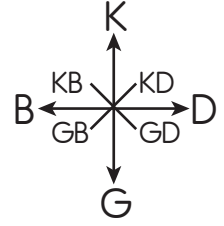
3. Yüksel Öğretmen, öğrencilerine çıkaracakları sınıf gazetesinde hangi konulara yer vermek istediklerini sordu. Öğrenciler sırayla söz hakkı alıp görüşlerini belirtti. Herkes, birbirinin fikrini saygıyla dinledi. Hep birlikte karar vererek, gazete konularını belirlediler.

Buna göre Yüksel Öğretmen öğrencilerine karşı nasıl bir tutum sergilemiştir?

- A) Engelleyici
- B) Zorlayıcı
- C) Sınırlayıcı
- D) Demokratik

4. 3/D sınıfı öğrencisi olan Ezgi, okulunun krokisini aşağıdaki gibi çizmiştir. Ezgi'nin sınıfı müdür odasının tam güneyindedir.

Müdür Odası	1	Kütüphane	Öğretmenler Odası	3
2				Kız Lavabo
Rehber Öğretmen Odası	2/A	2/B	Bilgisayar Laboratuvarı	4
				Erkek Lavabo



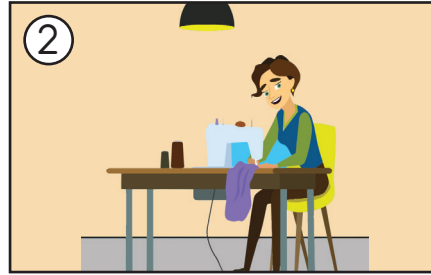
Buna göre Ezgi, sınıfını kaç numaralı alanda göstermelidir?

- A) 1                      B) 2                      C) 3                      D) 4

5. Bazı meslekler ve bu mesleklere ait görseller aşağıda verilmiştir.



Fırıncılık



Terzilik



Öğretmenlik



Dış Doktorluğu

Verilenlerden hangisi sağlıkla ilgili mesleği temsil etmektedir?

- A) 1                      B) 2                      C) 3                      D) 4

6. Elif : Dede senin çocukluğunda şimdiki zamana göre neler farklıydı?

Dede : Bizim zamanımızda evde elektrik yoktu. Biz gaz lambasıyla aydınlanırdık.

Elif ile dedesi arasındaki bu diyalog aşağıdaki konulardan hangisi ile ilgilidir?

- |                          |                       |
|--------------------------|-----------------------|
| A) Tasarruflu olma       | B) Planlı çalışma     |
| C) Teknolojik gelişmeler | D) Sosyal yardımlaşma |

7. Aşağıdakilerden hangisi komşularımıza karşı uygun olmayan davranışlardan biridir?

- A) Evimizde müziğin sesini fazla açıp gürültü yapmak
- B) İlişkilerimizin iyi olmasına özen göstermek
- C) İhtiyaç olduğunda yardım etmek
- D) Mutluluk ve üzüntü gibi duyguları paylaşmak

8. • Dışimi fırçalarırken musluğu açık bırakmam.  
• Buzdolabının kapağını uzun süre açık bırakmam.  
• Tabağımda yemek bırakmam.

Verilen davranışlar sonucu aşağıdaki kaynakların hangisinde tasarruf sağlanmaz?

- |                     |             |
|---------------------|-------------|
| A) Su               | B) Elektrik |
| C) Temizlik maddesi | D) Yiyecek  |

9. Aşağıdakilerden hangisi planlı olmanın faydalarından biridir?

- A) Dinlenmeye vaktimiz kalmaz.
- B) Zaman kaybetmemize neden olur.
- C) Ders başarımızı düşürür.
- D) Oyun oynamaya zamanımız kalır.

10. Kişisel bakımımızı yaparken kaynakları verimli kullanmak için aşağıdakilerden hangisinin yapılması doğru bir davranış değildir?

- A) Banyo yaparken suyu özenli kullanmak
- B) Tuvalette suyu boşa harcamamak
- C) Dişlerimizi fırçalarken musluğu açık bırakmak
- D) Banyoda işimiz bitince lambayı kapatmak

11. Aşağıdaki meyvelerden hangisi yaz meyvesidir?

- A) Portakal
- B) Karpuz
- C) Ayva
- D) Mandalina

12. Yeterli ve dengeli beslenen bir öğrencinin aşağıdakilerden hangisini tüketmesi uygun değildir?

- A) Taze sebze ve meyveler
- B) Et, balık, yumurta, süt ve süt ürünleri
- C) Tahıllar ve tahıldan yapılan yiyecekler
- D) Çok yağlı ve şekerli yiyecekler

13.



Bu görselde verilen işaret levhası ne anlama gelmektedir?

- A) Okul geçidi  
B) Yaya alt geçidi  
C) Yaya üst geçidi  
D) Yaya geçidi

14. Aşağıdakilerden hangisi evde çocuk zehirlenmelerini önlemeye yönelik tedbirlerden biridir?

- A) Prizlere emniyet kapağı takmak  
B) Devrilebilecek eşyaları sabitlemek  
C) İlaç ve temizlik maddelerini uygun yerde saklamak  
D) Kesici ve delici aletleri açıkta bırakmamak

15. Okul çıkışında evine giderken tanımadığı bir kişi, otomobille Esra'nın yanına yaklaşır ve seni evine ben götüreyim diye teklifte bulunur.

Bu durumda Esra'nın aşağıdakilerden hangisini yapması yanlıştır?

- A) Teklifi kabul etmesi  
B) Yüksek sesle yardım istemesi  
C) O kişinin yanından uzaklaşması  
D) Yaşadığı bu olayı ailesine bildirmesi

16. Bir afetın tanımı ve bu afet sırasında alınması gereken güvenlik önlemleri tabloda verilmiştir.

Afetin tanımı	Alınması gereken güvenlik önlemleri
Yerin derinliklerindeki hareketler sonucu oluşan sarsıntıdır.	Bu durumda duvara sabitlenen bir eşyanın yanında hayat üçgeni oluşturulmalıdır.

Hakkında bilgi verilen bu doğal afet aşağıdakilerden hangisidir?

- A) Sel                      B) Çığ                      C) Yangın                      D) Deprem

17. Cumhuriyetin ilanından sonra kadın hakları ile ilgili birçok düzenleme yapıldı. Türk kadını, ülkeyi yönetenleri belirlemek için oy kullanmaya başladı. Ayrıca halkın oylarını alarak devlet yönetiminde de söz sahibi oldu.

Bu bilgi aşağıdaki haklardan hangisiyle ilgilidir?

- A) Seçme ve seçilme                      B) Eğitim alma  
C) Konut dokunulmazlığı                      D) Haberleşme

18. • Geçmişteki en güzel örneği Kurtuluş Savaşı'dır.  
• Bu duygu vatandaşları bir arada tutar.  
• Bir arada yaşamayı ve bütünlüğü belirtir.

Özellikleri verilen kavram aşağıdakilerden hangisidir?

- A) Misafirperverlik                      B) Millî birlik ve beraberlik  
C) Hoşgörü                      D) Saygı

19. Atatürk'ün karşılaştığı güçlükler karşısında asla yılmaması onun hangi kişilik özelliğini gösterir?

- A) İnanırcı olması  
C) Güvenilir olması

- B) Kararlı olması  
D) İşbirliğine önem vermesi

20. • Millî haltercidir.  
• Dünya şampiyonudur.  
• Birçok kez dünya rekoru kırmıştır.

Hakkında bilgi verilen kişi aşağıdakilerden hangisidir?

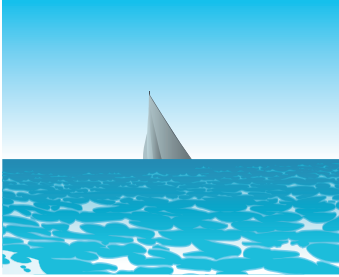
- A) Nuri Demirağ  
C) Naim Süleymanoğlu

- B) Zihni Derin  
D) Vecihi Hürkuş

HAYAT BİLGİSİ TESTİ BİTTİ.  
FEN BİLİMLERİ TESTİNE GEÇİNİZ.



1. Deniz kenarında oturan Mehmet limana doğru yanaşan geminin fotoğrafını çekiyor. Daha sonra belirli aralıklarla geminin iki fotoğrafını daha çekiyor.



İlk fotoğraf



İkinci fotoğraf



Üçüncü fotoğraf

Buna göre Mehmet'in çektiği fotoğraflardan aşağıdakilerin hangisine ulaşılabilir?

- A) Dünya'nın şekli küreye benzer.
- B) Dünya'nın çoğu su ile kaplıdır.
- C) Dünya, katmanlardan oluşur.
- D) Dünya'daki tüm akarsular denize ulaşır.

2. Dünya'nın yapısında bulunan bazı katmanlara ait bilgiler tabloda verilmiştir.

Katman	Katman ile ilgili bilgi
K	Dünya'nın etrafını ince bir battaniye gibi saran katmandır.
L	Dünya üzerinde yeşil, sarı ve kahverengi görünen katmandır.

Buna göre K ve L katmanlarının ismi aşağıdakilerin hangisinde doğru verilmiştir?

	K	L
A)	Hava	Su
B)	Su	Hava
C)	Kara	Su
D)	Hava	Kara



3. Dalda duran elmanın dalından kopup yere düşmesi sırasında elmada aşağıdaki hangi hareket özelliği gözlenir?

- A) Yavaşlama  
C) Sallanma

- B) Hızlanma  
D) Yön değiştirme

4. Bazı olaylar ve bu olayların hareket özellikleri tabloda verilmiştir.

Olaylar	Hareket özellikleri			
	Dönme	Sallanma	Hızlanma	Yön değiştirme
Çalışan saatin yelkovanının hareketi	✓			
Salıncakta hareket eden çocuk		✓		
Doğuya giden çocuğun durup batıya doğru yürümesi				✓
Kırmızı ışığı gören şoförün frene basarak durması			✓	

Buna göre tablodaki hareket özelliklerinden hangisi verilen olaylarla uyuşmamaktadır?

- A) Dönme  
C) Hızlanma

- B) Sallanma  
D) Yön değiştirme

5. Günlük yaşamda hareketli cisimlerin sebep olabileceği tehlikelerden bazıları ▲, ■, ● sembolleriyle verilmiştir.

▲: Okul koridorunda koşan bir çocuğun arkadaşına çarpması sonucu arkadaşının yere düşmesi

■: Çiğ düşmesi sonucu evlerin yıkılması

●: Sele kapılan araçlarda hasar oluşması

Buna göre bu tehlikelere sebep olan kuvvetler aşağıdakilerin hangisinde doğru verilmiştir?

	▲	■	●
A)	Çekme	Çekme	Çekme
B)	İtme	Çekme	Çekme
C)	Çekme	İtme	İtme
D)	İtme	İtme	İtme

6. Bir çocuk bahçede kaybettiği oyuncağını gece olduğu için görememiş ve bulamamıştır. Ancak gündüz aynı yere gittiğinde oyuncağını bulmuştur.

Bu durum aşağıdakilerden hangisi ile açıklanır?

- A) Cisimleri görmek için ışığa ihtiyaç vardır.  
 B) Işık olmasa da cisimler görülür.  
 C) Cisimler ancak doğal ışık kaynağıyla görülür.  
 D) Cisimler yapay ışık kaynağı ile de görülür.

7. Öğrencilerden Ahmet, Ayşe ve Murat ışık kaynaklarının isimlerinden oluşan aşağıdaki tabloları hazırlıyor.

<ul style="list-style-type: none"> <li>• Güneş</li> <li>• Masa lambası</li> <li>• Mum</li> </ul>
--

Ahmet'in tablosu

<ul style="list-style-type: none"> <li>• El feneri</li> <li>• Meşale</li> <li>• Araç farları</li> </ul>
---

Ayşe'nin tablosu

<ul style="list-style-type: none"> <li>• Kandil</li> <li>• Mürekkep balığı</li> <li>• Yıldızlar</li> </ul>
--

Murat'ın tablosu

Buna göre hangi öğrencilerin hazırladığı tabloda sadece yapay ışık kaynakları vardır?

- A) Yalnız Ahmet'in  
B) Yalnız Ayşe'nin  
C) Ahmet ve Ayşe'nin  
D) Ayşe ve Murat'ın

8. Yol çalışması yapılan bir yerden geçen Ali, sestən çok rahatsız olur ve oradan uzaklaşır. Ali uzaklaşırken sesin kendisini artık rahatsız etmediğini fark eder.

Ali'nin yol çalışması yapılan yerden uzaklaştıkça sesin kendisini rahatsız etmemesinin sebebi sesin hangi özelliği ile açıklanır?

- A) Ses kaynağından uzaklaştıkça ses şiddetinin azalması  
B) Ses şiddetinin işitme kaybına neden olması  
C) Ses kaynaklarının doğal ve yapay olması  
D) İşitme duyusu kullanılarak ses kaynağının yerinin tespit edilmesi

9. Aşağıdakilerden hangisi doğal ses kaynağı tarafından üretilmiştir?

- A) Şelaleden akan suyun çıkardığı ses
- B) Gitar teline vurulduğunda çıkan ses
- C) Radyo hoparlöründen çıkan ses
- D) Uçağın havalanırken çıkardığı ses

10. Elektrikli araçlardan bazıları aşağıda verilmiştir.



Bu araçlardan hangisi aydınlatma aracı olarak kullanılır?

- A) Elektrikli soba
- B) El feneri
- C) Çamaşır makinesi
- D) Su ısıtıcısı

11. Elektrikli araçlardan bazıları aşağıda verilmiştir.



Bu araçlardan hangileri pil ile çalışır?

- A) Buzdolabı ve Tv kumandası      B) Elektrikli ısıtıcı ve kol saati  
C) Tv kumandası ve kol saati      D) Buzdolabı ve elektrikli ısıtıcı

12. Fen bilimleri öğretmeni bir öğrencinin gözünü kapatarak eline bir cisim veriyor. Bu öğrenci cismin esnek ve pürüzlü olduğunu söylüyor.

Buna göre öğrencinin, özelliklerini söylediği cisim aşağıdakilerden hangisi olabilir?

- A) Bulaşık süngeri      B) Cam bardak  
C) Ayna      D) Ceviz

13. Ayşe'nin "Bilinçsiz ilaç kullanımını engellemek için ne yapmalıyız?" sorusuna arkadaşlarının verdiği cevaplar aşağıdaki gibidir.



Ali

İlaçların etiketlerini okumalıyız.



Fatma

İlaçların tatlarına ve kokularına bakmalıyız.



Deniz

İlaçları doktorların önerdiği dozda kullanmalıyız.

Buna göre kimlerin söylediği doğrudur?

- A) Yalnız Fatma  
C) Ali ve Deniz

- B) Yalnız Ali  
D) Fatma ve Deniz

14. Ahmet maddenin hâlleri ile ilgili sınıf etkinliğinde paketli gıdaları kavanozlara boşaltıyor. Daha sonra üzerlerine katı ve sıvı olmalarına göre etiket yapıyor.

Buna göre hangi etiket yanlıştır?

A)



Zeytinyağı

B)



Un

C)



Toz şeker

D)



Sirke

15. Öznur, kapı zilinin çaldığını duydu. Annesi kapıyı açtığında Öznur en sevdiği arkadaşı ile karşılaştı.

Öznur yaşadığı bu olayda sırasıyla hangi duyularını kullanmıştır?

- A) İşitme - Dokunma  
B) Görme - İşitme  
C) İşitme - Görme  
D) Dokunma - Görme

16. Ahmet, Ayşe ve Ali bir şeftalinin özelliklerini duyu organları yardımıyla aşağıdaki gibi anlatmıştır.

Ahmet : Rengi turuncudur.

Ayşe : Sulu ve tatlıdır.

Ali : Yumuşak bir yüzeyi vardır.

Buna göre öğrenciler şeftaliyi anlatırken hangi duyu organından fay-  
dalanmamıştır?

- A) Dil  
B) Göz  
C) Deri  
D) Burun

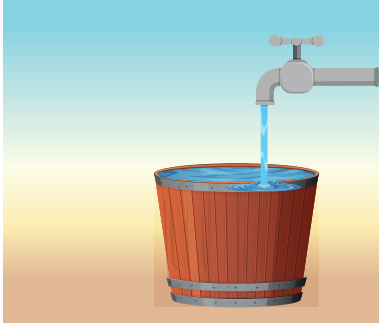
17. Aşağıdakilerden hangisi derimizin sağlığını korumak için doğru bir davranıştır?

- A) Düzenli olarak banyo yapmak  
B) Televizyonu uygun bir uzaklıktan izlemek  
C) Çok gürültülü ortamlarda uzun süre kalmamak  
D) Bilmediğimiz maddeleri koklamamak

18. Emir, hafta sonu pikniğe gitmiştir. Okula dönünce gördüklerini arkadaşlarına anlatmıştır.

Buna göre Emir'in gördüğü varlıklardan hangisi canlıdır?

A)



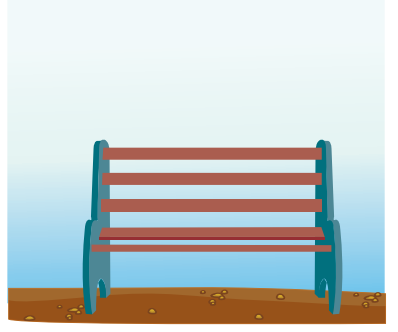
B)



C)



D)



19. Ayşe, fasulye bitkisinin yaşam döngüsünü incelemektedir.

Buna göre Ayşe aşağıdakilerden hangisini en son gözlemler?

A) Boyunun uzaması

B) Köklerinin çıkması

C) Yapraklarının büyümesi

D) Çiçeklerinin oluşması



20. İnsanların doğal çevreyi ihtiyaçları doğrultusunda değiştirmeleri sonucu yapay çevre oluşur.

Buna göre aşağıdaki canlılardan hangisi yapay çevrede yaşamaktadır?

A)



B)



C)



D)



TEST BİTTİ.  
CEVAPLARINIZI KONTROL EDİNİZ.



## SINAV BAŞLAMADAN AŞAĞIDAKİ UYARILARI MUTLAKA OKUYUNUZ!

1. Öğrenciler, sınav kurallarına ve salon görevlilerinin tüm uyarılarına uymak zorundadırlar.
2. Cevap kâğıdındaki kimlik bilgilerinin doğruluğunu kontrol ediniz. Bilgiler size ait değilse veya cevap kâğıdı kullanılmayacak durumdaysa sınav görevlilerine bildiriniz.
3. Sınav başladıktan sonra öğrencilerin salon görevlileri ve birbirleri ile konuşmaları, kalem, silgi vb. şeyleri istemeleri yasaktır.
4. Değiştirmek istediğiniz bir cevabı, yumuşak silgiyle cevap kâğıdını yıpratmadan temizce siliniz ve yeni cevabınızı kodlayınız.
5. Cevap kâğıdınızı siyah kurşun kalemle imzalayınız.
6. Cevaplarınızı, cevap kâğıdındaki ilgili soru numarasını dikkate alarak yuvarlağın dışına taşırmadan kodlayınız.
7. Soru kitapçığının sayfalarını kontrol ediniz, baskı hatası var ise değiştirilmesini sağlayınız.
8. Soru kitapçığı üzerinde yapılp cevap kâğıdına işaretlenmeyen cevaplar değerlendirmeye alınmayacaktır.
9. Soru kitapçığının içindeki boş alanları çözümlerinizi için kullanabilirsiniz.
10. Cevaplamaya istediğiniz sorudan başlayabilirsiniz.
11. Cevabını bilmediğiniz sorular üzerinde fazla zaman kaybetmeden diğer sorulara geçiniz. Zamanınız kalırsa bu sorulara daha sonra dönebilirsiniz.
12. Sınav puanınızın hesaplanmasında 3 yanlış 1 doğru cevabınızı götürcektir. Alt testler bu şekilde hesaplanarak net puanlarının toplamı toplam net puanınızı verecektir.
13. Sınav bitiminde, soru kitapçığı ve cevap kâğıdını salon görevlilerine teslim ediniz.
14. Sınav sırasında çanta, cep telefonu, saat, kablosuz iletişim sağlayan cihazlar ve kulaklık, kolye, küpe, bilezik, yüzük, broş ve benzeri eşyalar ile her türlü elektronik ve/veya mekanik cihazları yanınızda bulundurmayınız. Bu araçları yanınızda bulundurmanız ve kopya çekmeye teşebbüs etmeniz hâlinde sınavınız geçersiz sayılacaktır.
15. Cevap kâğıdınızı sınav süresince hiçbir öğrencinin göremeyeceği şekilde önünüzde bulundurunuz.
16. Sınavınızın değerlendirilmesi aşamasında, toplu kopya tespiti veya başka adayın sınav evrakını kullanmanız durumunda sınavınız geçersiz sayılacaktır.
17. Soruları ve sorulara verdiğiniz cevapları kaydetmeyiniz, hiçbir şekilde dışarı çıkarmayınız.
18. İlk 15 dakika dışarı çıkılmayacaktır.
19. Sınav evraklarını teslim etmeyenlerin sınavı geçersiz sayılacaktır.

## SINAV GÖREVLİLERİNCE SINAV BAŞLAMADAN ÖNCE ÖĞRENCİLERE YAPILACAK SON UYARI!

- Soracağınız bir şey var mı? Varsa, şimdi sorunuz.
- Sınav başladıktan sonra sorularınıza cevap verilmeyecektir.
- Başlama zilini bekleyiniz.

**Hepinize başarılar dileriz.**

**(Sınav görevlisi başlama ve bitiş saatini tahtaya yazacaktır.)**

Bu kitapçığın her hakkı saklıdır. Hangi amaçla olursa olsun, kitapçığın tamamının veya bir kısmının Millî Eğitim Bakanlığı Ölçme, Değerlendirme ve Sınav Hizmetleri Genel Müdürlüğünün yazılı izni olmadan kopya edilmesi, fotoğraflarının çekilmesi, bilgisayar ortamına alınması, herhangi bir yolla çoğaltılması, yayımlanması veya başka bir amaçla kullanılması yasaktır. Bu yasağa uymayanlar, doğabilecek cezai sorumluluğu ve kitapçığın hazırlanmasındaki mali külfeti peşinen kabullenmiş sayılır.

**13 HAZİRAN 2021 TARİHİNDE YAPILAN TED ANKARA KOLEJİ VAKFI  
ÖZEL İLKOKULU VE ORTAOKULU SEÇME SINAVI  
4. SINIF “A” KİTAPÇIĞI CEVAP ANAHTARI**

TÜRKÇE	MATEMATİK	HAYAT BİLGİSİ	FEN BİLİMLERİ
1. D	1. D	1. B	1. A
2. D	2. D	2. A	2. D
3. B	3. B	3. D	3. B
4. A	4. C	4. B	4. C
5. B	5. A	5. D	5. D
6. A	6. B	6. C	6. A
7. A	7. C	7. A	7. B
8. C	8. A	8. C	8. A
9. B	9. D	9. D	9. A
10. C	10. B	10. C	10. B
11. A	11. C	11. B	11. C
12. C	12. B	12. D	12. A
13. A	13. A	13. A	13. C
14. D	14. A	14. C	14. B
15. D	15. B	15. A	15. C
16. A	16. C	16. D	16. D
17. C	17. D	17. A	17. A
18. B	18. C	18. B	18. B
19. D	19. D	19. B	19. D
20. C	20. C	20. C	20. C