



# ADİYAMAN İL MİLLÎ EĞİTİM MÜDÜRLÜĞÜ

## KAZANIM PEKİŞTİRME ÇALIŞMASI

LIFE FITS INTO HOME

HAYAT EVE SIĞAR



2. SINIF  
8-12 HAZİRAN

8.  
SAYI

## **BU KİTAPÇIKTA**

TÜRKÇE	15 SORU
MATEMATİK	15 SORU
HAYAT BİLGİSİ	15 SORU
İNGİLİZCE	10 SORU

Yer almaktadır.

Bu çalışmada yer alan Borsa İstanbul ilkokulu, Cumhuriyet İlkokulu, Mehmetçik İlkokulu, Menderes İlkokulu idareci ve öğretmenlerine teşekkürler...

ADİYAMAN MEM

2020

## 2. SINIF KAZANIM PEKİŞTİRME TESTİ

### TÜRKÇE DERSİ

#### ZATEN İNECEKTİM



Nasreddin Hoca bir gün öğle vakti eşeğini koştururken düşer. Onu gören çocuklar:  
-Aaa... Nasreddin Hoca eşekten düştü. Nasreddin Hoca eşekten düştü diye alaya alırlar.  
Nasreddin Hoca hiçbir şey olmamış gibi:  
-Ne gülüyorsunuz? Ben zaten inecektim, der.

1, 2 ve 3. soruları yukarıdaki metne göre cevaplandırınız.

#### 1. Çocuklar Nasreddin Hoca'ya niçin gülmüş?

- A) Nasreddin Hoca eşekten düştüğü için
- B) Nasreddin Hoca eşekten indiği için
- C) Nasreddin Hoca eşeğe yem verdiği için

#### 2. Nasreddin Hoca ne zaman düşmüş?

- A) Bir sabah
- B) Bir gün öğle vakti
- C) Bir akşam eve giderken

#### 3. Aşağıdakilerden hangisi Nasreddin Hoca'nın sözlerinden biridir?

- A) Ben zaten inecektim.
- B) Bana yardım eder misiniz?
- C) Ben düşmedim.

#### 4. "Çiçek" sözcüğünün çoğulu aşağıdakilerden hangisidir?

- A) Çiçeği
- B) Çiçekçi
- C) Çiçekler

5. Melek, çabuk yardım et

**Bu tümcenin sonuna hangi noktalama işareti konulmalıdır?**

A) ( ! )

B) ( . )

C) ( ? )

6. Aşağıdaki görsellerden hangisi sözlük sıralamasında en önce gelir?

A)



B)



C)



7. “Okul – mektep” sözcükleri arasındaki anlam ilişkisinin benzeri hangi seçenekteki kelimeler arasında vardır?

A) İhtiyar – yaşlı

B) Güzel – çirkin

C) Sıcak – soğuk

8.

gitmişler	ile	Dilruba	sinemaya	Hatice
1	2	3	4	5

Yukarıda verilen sözcüklerden anlamlı ve kurallı bir cümle oluşturulduğunda kaç numaralı sözcük en sonda yer alır?

A) 1

B) 3

C) 5

9. Anlamını bilmediğimiz kelimelerin anlamlarını nereden öğrenebiliriz?

A)



B)



C)



10. "Meryem dün odasında kitap okudu." cümlesinde aşağıdaki sorulardan hangisinin cevabı yoktur?

A) Ne zaman?

B) Nerede?

C) Niçin?

11. Aşağıdaki cümlelerden hangisinde özel isimlerin yazımı ile ilgili yanlışlık vardır?

A) Elifler köye gitti.

B) Adıyamana çok yağmur yağdı.

C) Annesi Rüzgar'a hediye aldı.

12. Yandaki trafik levhası ne anlama gelmektedir?



A) Motorlu araç giremez.

B) Yaya giremez.

C) Bisiklet giremez.

13. Aşağıdaki adres bildiren cümlelerden hangisi yanlış yazılmıştır?

A) Barbaros hayrettin mahallesi

B) Atatürk Caddesi

C) Çınar Apartmanı

14. Talha hecelerine yanlış ayrılmış sözcüğü silmek istiyor. Aşağıdaki sözcüklerden hangisini silmelidir?

A) uçurt-  
malar

B) u-  
çurtmalar

C) uçurtma-  
lar

15. Ege( ) Dicle ve Efe ile parkta oyun oynamak için buluştu( ) Onları gören Osman( )ın babası Yusuf amca, sağlıklarını korumaları için sosyal mesafe kurallarına uyarak maskelerini çıkarmadan oyun oynamaları gerektiğini hatırlattı( )

Yukarıdaki metinde yer alan parantezlere sırasıyla hangi noktalama işaretleri konulmalıdır?

A) (,) (.) (') (.)

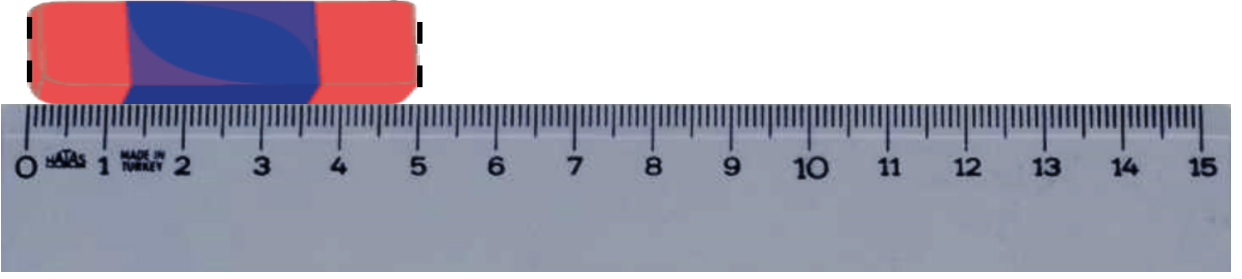
B) (.) (!) (') (.)

C) (,) (?) (.) (.)

## 2. SINIF KAZANIM PEKİŞTİRME TESTİ

### MATEMATİK

1. Aşağıda verilen silgi kullanılarak oluşturulan uzunluk modeli hangi uzunluğu ölçmemizde kolaylık sağlamaz?



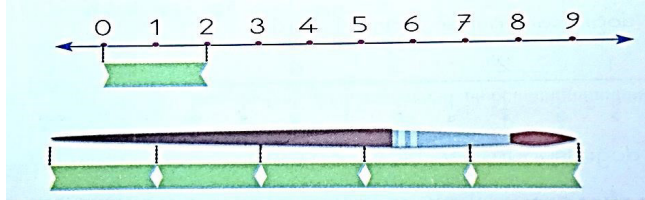
- A) Defter                                      B) Kapı                                      C) Kitap
2. Aşağıdakilerden seçeneklerden hangisinde standart uzunluk ölçüleri verilmiştir?

- A) karış – adım - ayak  
B) cetvel – kulaç - parmak  
C) cetvel – mezura – metre

3. Aşağıdaki seçeneklerin hangisinde uzunluk ölçüsünün kısaltılmış olarak yazılışı yanlış verilmiştir?

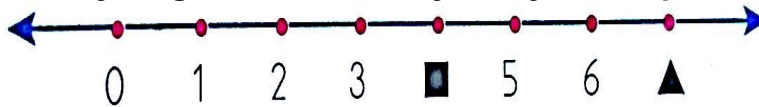
- A) metre  $\longrightarrow$  mt                      B) santimetre  $\longrightarrow$  cm                      C) metre  $\longrightarrow$  m

4. Aşağıdaki sayı doğrusunun her bir birimi 1 cm uzunluğundadır. Buna göre fırçanın uzunluğu kaç santimetredir?



- A) 2cm                                      B) 5cm                                      C) 10cm

5. Aşağıda verilen sayı doğrusunda verilmeyen sayıların toplamı kaçtır?



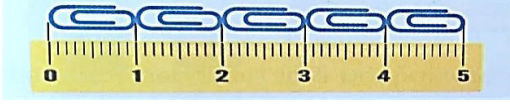
- A) 11                                      B) 9                                      C) 8

6. Mirza, doğum gününde boyunu 86 santimetre olarak ölçtü. Mirza, geçen yıl 77 santimetreydi. **Buna göre Mirza, bir yılda kaç santimetre uzamıştır?**

A) 10cm B) 9cm C) 8cm

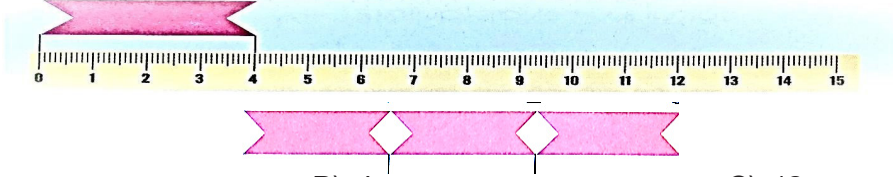
7. Aşağıdaki sayı doğrusunun her bir birimi 1 cm uzunluğundadır.

**Buna göre çamaşır mandalının uzunluğu kaç santimetredir?**



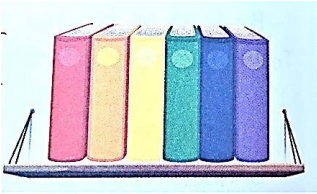
A) 1 cm B) 2 cm C) 3 cm

8. Aşağıdaki sayı doğrusunda verilen kırmızı şerit 4 cm uzunluğundadır. Bu kırmızı şeritle Berat, kitabının boyunu 3 kırmızı şerit olarak ölçüyor. **Kitabın boyu kaç santimetredir?**



A) 3 cm B) 4 cm C) 12 cm

9. Aynı büyüklük ve kalınlıkta olan kitaplardan bir tanesinin kalınlığı 3 cm'dir. **6 tanesi yan yana konduğunda kalınlıkların toplamı kaç cm olur?**



A) 3 cm B) 9 cm C) 18 cm

10. Kafedeki 8 masaya masa örtüsü dikilecektir. Her masa için 2 metre kumaş gerekmektedir. **8 masa için kaç metre kumaş gerekir?**

A) 10 m B) 16 m C) 18 m

11. Ali'nin her bir adımı 70 cm ve Ayşe'nin her adımı 65 cm'dir. **Ali'nin bir adımının uzunluğu, Ayşe'nin bir adımının uzunluğundan kaç cm fazladır?**

- A) 5 cm                                      B) 8 cm                                      C) 10 cm

12. Şerife Nine torununa kazak ve yelek örmek istiyor. Kazak için 46 m, yelek için 27 m ipe ihtiyaç vardır. **Şerife Nine, kazak ve bir yelek örebilmek için kaç m ip almalıdır?**

- A) 63 m                                      B) 72 m                                      C) 73 m

13. Pınar atkı örmek için 36 m ve şapka örmek için 25 m ip kullanmıştır. **Pınar atkı ve şapka için kaç m ip kullanmıştır?**

- A) 51 m                                      B) 60 m                                      C) 61 m

14. Mert'in evi ile fırının arası 48 metredir. Mert evden fırına giderek 3 ekmek alıp eve döndü. **Mert fırından ekmek alıp eve döndüğünde kaç m yol yürümüş olur?**

- A) 51 m                                      B) 96 m                                      C) 100 m

15. Yandaki telefonun uzun kenarı 15 cm, kısa kenarı ise 8 cm'dir. **Kısa kenarı, uzun kenarından kaç cm kısadır?**



- A) 7 cm                                      B) 8 cm                                      C) 9 cm



## 2. SINIF KAZANIM PEKİŞTİRME TESTİ

### HAYAT BİLGİSİ

1. Can ve mal kayıplarına yol açan doğa olaylarına ..... denir.  
Yukarıdaki boşluğa gelecek en uygun sözcük hangisidir?

A) deprem B) doğal afet C) sel

2. Aşağıdakilerden hangisi doğal afet değildir?

A) Trafik kazası B) Toprak kayması C) Sel

3. Yer kabuğunun kırılması sonucu oluşan şiddetli sarsıntıya ne ad verilir?

A) Heyelan B) Çığ C) Deprem

4. Hava ve suyun kendi etrafında dönmesiyle oluşan güçlü rüzgâra ne denir?

A) Fırtana B) Kasırga C) Hortum

5. Aşağıda verilen görsel hangi doğal afete aittir?



A) Çığ B) Heyelan C) Sel

6. Aşağıdaki kurumlardan hangisi doğal afetlerde yardım etmek amacıyla kurulmamıştır?

A)  TÜRK KIZILAY

B)  AFAD

C)  YEŞİLAY

7. Yağmurlu havalarda dışarı çıkacak birinin alabileceği en iyi önlem hangisi olabilir?

- A) Üzerine hırka giymek.
- B) Yanına şemsiye almak.
- C) Tabanı kalın ayakkabı giymek.

8. Aşağıdaki ifadelerden hangisi yanlıştır?

- A) Doğal afetleri engelleyebiliriz.
- B) Doğal afetlerin zararlarını azaltabiliriz.
- C) Doğal afetlere karşı önlem alabiliriz.

9. Deprem sırasında hangi pozisyonda durmalıyız?



- A) Kapan-Çök-Tutun
- B) Tutun-Kapan-Çök
- C) Çök-Kapan-Tutun

10. Aşağıdakilerden hangisi sele karşı alınacak önlemlerden değildir?

- A) Yüksek binalar yapmak
- B) Akarsu önlerine barajlar yapmak
- C) Dere yataklarından uzak yerlere ev yapmak

11. Aşağıdaki ifadelerin doğru olanlarına “D” yanlış olanlarına “Y” yazdığımızda sıralama nasıl olur?

- 1.Şiddetli yağışlar ve eriyen kar suları taşkınlara ve sele sebep olur.
- 2.Heyelanı önlemek için ağaçlandırma yapılmalıdır.
- 3.Deprem sırasında korku ve paniğe kapılmalıyız.

- A) Y-D-D
- B) D-D-Y
- C) D-D-D

**12. Aşağıdakilerden hangileri deprem öncesi alınabilecek önlemlerdendir?**

- 1-Binalar sağlam zeminlere yapılmalıdır.
- 2-Evler depreme dayanıklı yapılmalıdır.
- 3-Deprem çantası hazırlanmalıdır.
- 4-Eşyalar duvara sabitlenmelidir.



A) 1-2-3-4

B) 1-2-3

C) 1-2

**13. Kaç tane ana yön vardır?**

A) 2

B) 3

C) 4

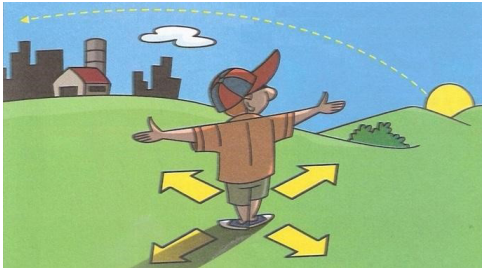
**14. Güneş'in doğduğu yöne ne ad verilir?**

A) Doğu

B) Batı

C) Güney

**15. Sağ kolunu doğuya uzatan Ali'nin sol kolu hangi yönü gösterir?**



A) Doğu

B) Batı

C) Güney

## 2. SINIF KAZANIM PEKİŞTİRME TESTİ

### İNGİLİZCE

1. What animal is this?



A) Giraffe

B) Elephant

C) Monkey

2.



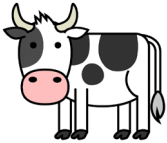
A donkey is a .....

A) pet

B) farm animal

C) wild animal

3.



What animal is this?

A) Lion

B) Kangaroo

C) Cow

4. What can a donkey do?



A) It can walk.

B) It can fly.

C) It can speak.

5. What animal is it?

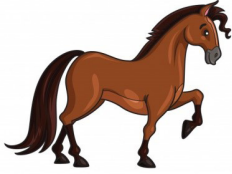


A) Giraffe

B) Duck

C) Snake

6.



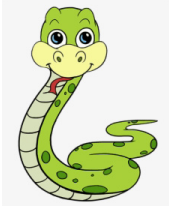
**What animal is this?**

A) Donkey

B) Cat

C) Horse

7.



**What can a snake do?**

A) It can climb trees.

B) It can speak

C) It can run.

8.

The Boy: Can you swim?

Giraffe: No,.....



A) I can't

B) I am

C) I can

9.



**What colour is the monkey?**

A) Blue

B) Brown

C) Red

**10. Hi, Defne. Can you swim?**

A) Yes, I can

B) No, I can

C) No, I am



**2.SINIF 8. HAFTA KPT CEVAP ANAHTARI**

<b>TÜRKÇE</b>		<b>MATEMATİK</b>		<b>HAYAT BİLGİSİ</b>		<b>İNGİLİZCE</b>	
<b>1</b>	<b>A</b>	<b>1</b>	<b>B</b>	<b>1</b>	<b>B</b>	<b>1</b>	<b>B</b>
<b>2</b>	<b>B</b>	<b>2</b>	<b>C</b>	<b>2</b>	<b>A</b>	<b>2</b>	<b>B</b>
<b>3</b>	<b>A</b>	<b>3</b>	<b>A</b>	<b>3</b>	<b>C</b>	<b>3</b>	<b>C</b>
<b>4</b>	<b>C</b>	<b>4</b>	<b>C</b>	<b>4</b>	<b>C</b>	<b>4</b>	<b>A</b>
<b>5</b>	<b>A</b>	<b>5</b>	<b>A</b>	<b>5</b>	<b>A</b>	<b>5</b>	<b>B</b>
<b>6</b>	<b>C</b>	<b>6</b>	<b>B</b>	<b>6</b>	<b>C</b>	<b>6</b>	<b>C</b>
<b>7</b>	<b>A</b>	<b>7</b>	<b>C</b>	<b>7</b>	<b>B</b>	<b>7</b>	<b>A</b>
<b>8</b>	<b>A</b>	<b>8</b>	<b>C</b>	<b>8</b>	<b>A</b>	<b>8</b>	<b>A</b>
<b>9</b>	<b>B</b>	<b>9</b>	<b>C</b>	<b>9</b>	<b>C</b>	<b>9</b>	<b>B</b>
<b>10</b>	<b>C</b>	<b>10</b>	<b>B</b>	<b>10</b>	<b>A</b>	<b>10</b>	<b>A</b>
<b>11</b>	<b>B</b>	<b>11</b>	<b>A</b>	<b>11</b>	<b>B</b>		
<b>12</b>	<b>C</b>	<b>12</b>	<b>C</b>	<b>12</b>	<b>A</b>		
<b>13</b>	<b>A</b>	<b>13</b>	<b>C</b>	<b>13</b>	<b>C</b>		
<b>14</b>	<b>B</b>	<b>14</b>	<b>B</b>	<b>14</b>	<b>A</b>		
<b>15</b>	<b>A</b>	<b>15</b>	<b>A</b>	<b>15</b>	<b>B</b>		

## ÇEVRE TEMİZLİĞİ

*Çevre temizliğini sağlamak insanlık haklarından biridir. Temiz çevrede ve sağlıklı bir şekilde yaşama hakkı doğuştan kazanılan haklardır. Çevre temizliği çevrenin temiz tutulması her insanın en önemli vazifesidir, mutlaka yapması gerekmektedir.*

### YAŞADIĞIMIZ ÇEVREYİ TEMİZ TUTMAK İÇİN NELER YAPMAMIZ GEREKİR

- 1-Dışarda tüketilen yiyecek ve içecek ambalajları çöp kutusuna atılmalıdır.
- 2-Sokakta iken yüksek sesle konuşulmamalıdır.
- 3-Evlerde biriken çöpleri sokak başlarına değil çöp tenekelerine atılmalıdır.
- 4-Deniz, ırmak gibi doğal su kaynaklarına atık atılmamalıdır.
- 5-Fabrika bacalarına filtre takılmalıdır.
- 6-Fabrika atıkları denize veya çevreye atılmamalıdır.
- 7-Isınmak için kullanılan yakıtlar mümkün olduğu kadar, çevreye en az zarar veren yakıtlardan seçilmelidir.
- 8-Çevredeki ağaç ve bitkilere; park, bahçe gibi ortak kullanım alanlarına zarar verilmemelidir.
- 9-Evcil hayvanların dışkıları uygun bir şekilde çöplere atılmalı, sokak ve parklarda bırakılmamalıdır.
- 10-Elektrik ve su tüketimine dikkat edilmelidir ki bu dolaylı yoldan çevre kirliliğine sebep olmaktadır.
- 11-Kimyasal malzeme atıkları, tükenen piller çöplere atılmalıdır.
- 12-Sınıflarda açılan kalem atıkları çöplere atılmalıdır.
- 13-Tuvaletlerde temizliğe ayrıca önem verilmeli, kirli peçeteler çöplere atılmalı ve tuvalet su ile yeterince temizlenmelidir.
- 14-Doğaya karışmayacak hiçbir madde; cam, plastik, metal gibi, doğaya atılmamalıdır.
- 15-Piknik bölgelerinde, piknik yapıldıktan sonra çıkan atıklar toplanmalı, yakılan ateşin söndüğünden emin olunmalıdır.

