

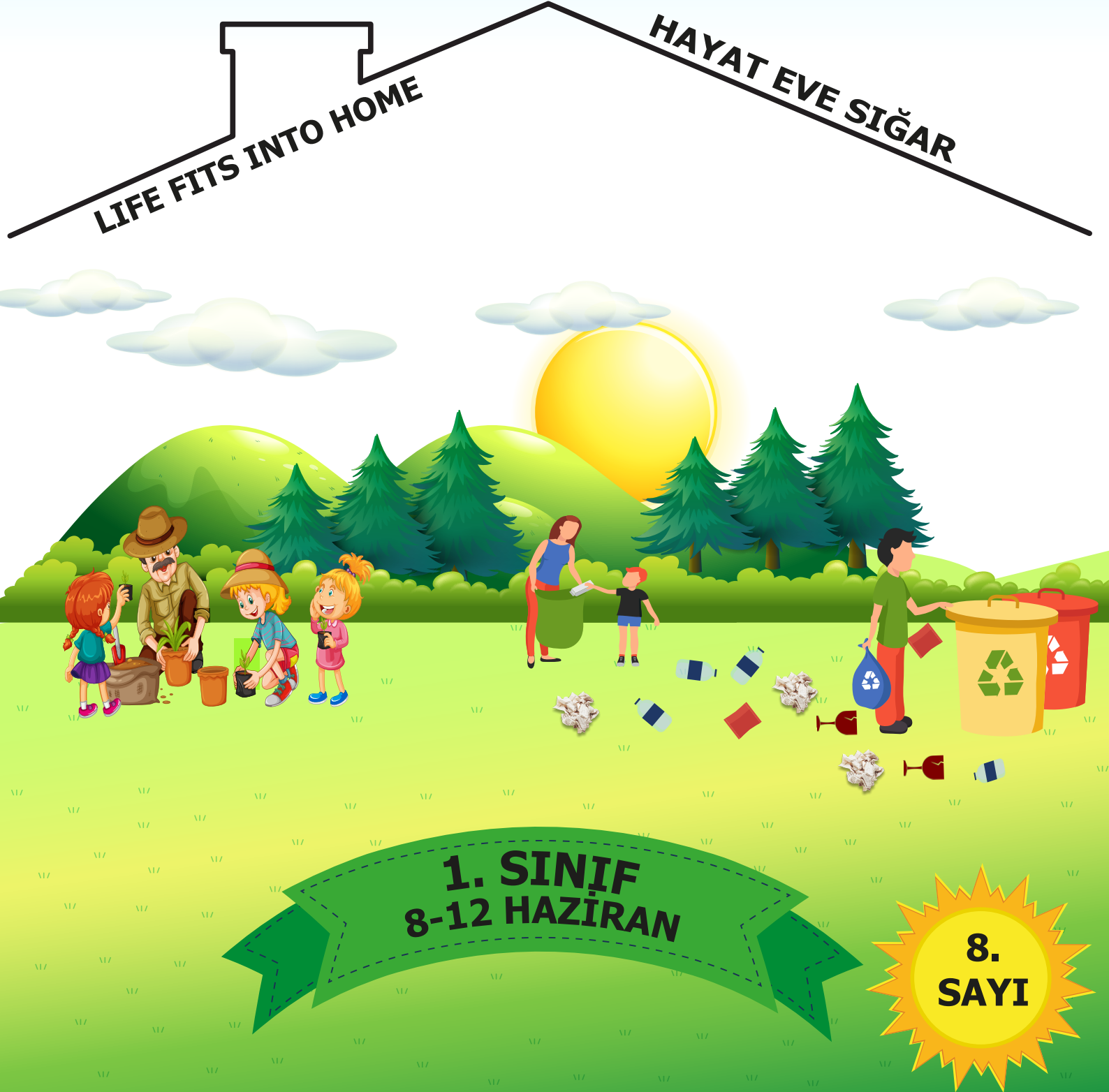


ADİYAMAN İL MİLLÎ EĞİTİM MÜDÜRLÜĞÜ

KAZANIM PEKİŞTİRME ÇALIŞMASI

LIFE FITS INTO HOME

HAYAT EVE SIĞAR



BU KİTAPÇIKTA

TÜRKÇE	12 SORU
MATEMATİK	10 SORU
HAYAT BİLGİSİ	10 SORU

Yer almaktadır.

Bu çalışmada yer alan Borsa İstanbul ilkokulu, Cumhuriyet İlkokulu, Mehmetçik İlkokulu, Menderes İlkokulu idareci ve öğretmenlerine teşekkürler...

ADİYAMAN MEM

2020

1. SINIF KAZANIM PEKİŞTİRME TESTİ

TÜRKÇE DERSİ

1. Aşağıdaki resimlerden hangisi üç harften oluşur?



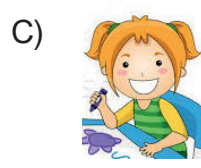
2. Aşağıdaki öğrencilerden hangisi adını yazarken yanlışlık yapmıştır?



Hasan



Hande



elif

3. Aşağıdaki cümlelerden hangisinin sonuna soru işareti koyulmalıdır?

A) Annem kek yaptı

B) Elma ister misin

C) Okuduğum kitap çok güzeldi

4. Aşağıda verilen sözcüklerin hangisinin ilk harfi her zaman büyük harfle yazılır?

A) Kedi

B) Bursa

C) Okul

5. Aşağıdaki hangi sözcük grubunun sonuna soru işareti (?) gelmelidir?

A) Kitap okumayı seviyorum

B) Dün neredeydin

C) Çocuk camı kırdı

6. Aşağıdaki hangi cümlenin sonuna yanlış bir noktalama işareti konmuştur?

A) Cem'i gördün mü?

B) Ne zaman geldin?

C) Birlikte ders çalıştık?

7.

lik	lem	ka
-----	-----	----

Yukarıdaki tabloda karışık verilen hecelerden oluşturulacak anlamlı sözcük aşağıdakilerden hangisidir?

- A) lemkalik B) liklemka C) kalemlik

8. Aşağıdakilerden hangisi “Nerede ders çalıştınız?” sorusunun cevabıdır?

- A) Okulda ders çalıştık.
B) Evde resim yaptık.
C) Akşam ders çalıştık.

9. Aşağıdaki kelimelerden hangisi yanlış yazılmıştır?

- A) Aile B) Eyence C) Spor

10. Aşağıdaki sözcüklerden hangisi hecelerine doğru ayrılmıştır?

- A) kol-on-ya B) paz-ar-cı C) sa-la-ta-lık

11. ‘Beyaz’ sözcüğünün eş anlamlısı aşağıdakilerden hangisidir?

- A) Kara B) Kırmızı C) Ak

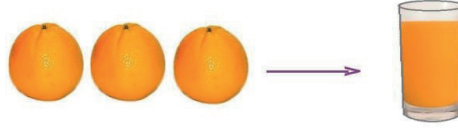
12. ‘Sıcak’ sözcüğünün zıt anlamlısı aşağıdakilerden hangisidir?

- A) Yüksek B) Soğuk C) Kısa

1. SINIF KAZANIM PEKİŞTİRME TESTİ

MATEMATİK

1.



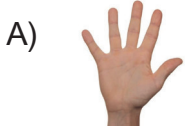
Yukarıdaki görsele göre 3 bardak meyve suyu kaç portakal sıkılarak elde edilir?

A) 6

B) 9

C) 12

2. Aşağıdakilerden hangisi uzunluk ölçüsü birimi değildir?



3.



Yukarıdaki görselde, yarım su bardağındaki limonata miktarı bir çay bardağındaki su miktarına eşittir.

Buna göre 7 su bardağı limonata tüketen bir aile , kaç çay bardağı limonata tüketmiş olur ?

A) 8

B) 12

C) 14

4.



Yukarıdaki kaplarla ilgili verilen ifadelerden hangisi doğrudur?

A) 1. şişedeki sıvı miktarı, 3. şişedeki sıvıdan daha fazladır.

B) 3. şişedeki sıvı miktarı, 2. şişedeki sıvıdan daha çoktur.

C) 2. şişedeki sıvı miktarı, 4. şişedeki sıvıdan azdır.

5.



Bir çaydanlıktan 10 bardak çay çıkmaktadır.

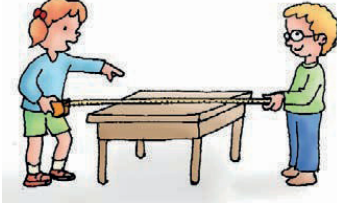
3 çaydanlıktan kaç bardak çay çıkar?

A) 30

B) 13

C) 7

6. Resimdeki kişiler hangi uzunluk ölçüsü birimini kullanmaktadır?



A) Adım

B) Karış

C) Metre

7. Bir elin başparmağı ile küçük parmak arasındaki uzaklığa ne ad verilir?

A) Parmak

B) Kulaç

C) Karış

8. Bahçenizin çevresini doğal uzunluk ölçüsü birimi ile ölçmeniz gerekti.

Aşağıdakilerden hangisini kullanmak en doğru olur?

A) Kulaç/karış

B) Adım/karış

C) Adım/ayak

9. Bir futbol maçında topa 9 adım uzaklıkta baraj oluşturuluyor. Kaleci ile baraj arasındaki uzaklık ise 8 adımdır. **Bu durumda top kaleciye kaç adım uzaklıktadır?**

A) 15

B) 17

C) 19

10. Aşağıdakilerden hangisiyle sıvıları ölçmeyiz?

A)



B)



C)



1. SINIF KAZANIM PEKİŞTİRME TESTİ

HAYAT BİLGİSİ

1. Dünyamızın Güneş etrafında dönmesiyle ne oluşur ?

A) Gece ve gündüz

B) Bir yıl

C) 24 saat

2. Dünyamızın kendi etrafında dönmesiyle ne meydana gelir?

A) Mevsimler

B) Bir yıl

C) Gece ve gündüz(1 gün)

3. Bir gün kaç saatir?

A) 12

B) 22

C) 24

4. Dünyamızın kaç türlü hareketi vardır?



A) 1

B) 2

C) 3

5. Dünya'nın şekli aşağıdakilerden hangisi daha çok benzemektedir?

A)



B)



C)



6. Aşağıdakilerden hangisi yanlıştır?

- A) Dünya, Ay'dan ve Güneş'ten büyüktür.
- B) Ay, Güneş'ten de Dünya'dan da küçüktür.
- C) Dünya, Güneş'ten küçük Ay'dan büyüktür.

7. Aşağıdakilerden hangisi dünyamıza en yakın yıldızdır?

- A) Ay
- B) Güneş
- C) Mars

8. Bize ısı ve ışık veren hangisidir?

- A) Ay
- B) Güneş
- C) Yıldız

9. Dünyamızın şekli aşağıdakilerden hangisine benzer?

- A) Simit
- B) Karpuz
- C) Tepsi

10. Gece gökyüzüne baktığımızda hangisini göremeyiz?

- A) Güneş
- B) Yıldız
- C) Ay

1.SINIF 8. HAFTA KPT CEVAP ANAHTARI					
TÜRKÇE		MATEMATİK		HAYAT BİLGİSİ	
1	A	1	B	1	B
2	C	2	B	2	C
3	B	3	C	3	C
4	B	4	C	4	B
5	B	5	A	5	C
6	C	6	C	6	A
7	C	7	C	7	B
8	A	8	C	8	B
9	B	9	B	9	B
10	C	10	C	10	A
11	C				
12	B				

ÇEVRE TEMİZLİĞİ

Çevre temizliğini sağlamak insanlık haklarından biridir. Temiz çevrede ve sağlıklı bir şekilde yaşama hakkı doğuştan kazanılan haklardır. Çevre temizliği çevrenin temiz tutulması her insanın en önemli vazifesidir, mutlaka yapması gerekmektedir.

YAŞADIĞIMIZ ÇEVREYİ TEMİZ TUTMAK İÇİN NELER YAPMAMIZ GEREKİR

- 1-Dışarda tüketilen yiyecek ve içecek ambalajları çöp kutusuna atılmalıdır.
- 2-Sokakta iken yüksek sesle konuşulmamalıdır.
- 3-Evlerde biriken çöpleri sokak başlarına değil çöp tenekelerine atmalıdır.
- 4-Deniz, ırmak gibi doğal su kaynaklarına atık atılmamalıdır.
- 5-Fabrika bacalarına filtre takılmalıdır.
- 6-Fabrika atıkları denize veya çevreye atılmamalıdır.
- 7-Isınmak için kullanılan yakıtlar mümkün olduğu kadar, çevreye en az zarar veren yakıtlardan seçilmelidir.
- 8-Çevredeki ağaç ve bitkilere; park, bahçe gibi ortak kullanım alanlarına zarar verilmemelidir.
- 9-Evcil hayvanların dışkıları uygun bir şekilde çöplere atılmalı, sokak ve parklarda bırakılmamalıdır.
- 10-Elektrik ve su tüketimine dikkat edilmelidir ki bu dolaylı yoldan çevre kirliliğine sebep olmaktadır.
- 11-Kimyasal malzeme atıkları, tükenen piller çöplere atılmalıdır.
- 12-Sınıflarda açılan kalem atıkları çöplere atılmalıdır.
- 13-Tuvaletlerde temizliğe ayrıca önem verilmeli, kirli peçeteler çöplere atılmalı ve tuvalet su ile yeterince temizlenmelidir.
- 14-Doğaya karışmayacak hiçbir madde; cam, plastik, metal gibi, doğaya atılmamalıdır.
- 15-Piknik bölgelerinde, piknik yapıldıktan sonra çıkan atıklar toplanmalı, yakılan ateşin söndüğünden emin olunmalıdır.

