



T.C.
MİLLÎ EĞİTİM BAKANLIĞI
Burdur İl Millî Eğitim Müdürlüğü

TÜRKÇE



Kazanım Kavrama Testi

8.
SINIF



Başarıyı İzleme ve Geliştirme Projesi

BİGE P
BİCE B

Başarıyı İzleme ve Geliştirme Projesi



1. Aşağıdaki cümlelerin hangisinde “kırmak” sözcüğü “bir şeyin fiyatını azaltmak, indirmek” anlamında kullanılmıştır?

- A. Geçtiğimiz sene yaşanan soğuk kışta tüm hayvanlarımız kırıldı.
- B. Çeriler köyünden sonra direksiyonu hafif sola kırıp yola devam ettik.
- C. Ahmet Bey’in insanları kırmamaya özen gösteren bir yapısı vardı.
- D. Şirket verdiği teklifi son dakikada bir yüzde on sekiz daha kırıyordu.

Yaklaşan sınav tarihlerinin ileriki bir tarihe ertelenmesi konusunda yetkililer açık kapı bıraktı.

2. Altı çizili deyim cümleye kattığı anlam aşağıdakilerden hangisidir?

- A. İleride istedik bir karar verilebileceğini belirlemek.
- B. Bir sorunun çözümünü nihai bir karara bağlamak.
- C. Anlaşmazlığa düşülen bir konuyu askıda bırakmak.
- D. Bir olayın gerçekleşmesine yarı yarıya ihtimal vermek.

3. Aşağıdaki cümlelerin hangisinde “yol” sözcüğü diğerlerinden farklı bir anlamda kullanılmıştır?

- A. Liderlerin yolu daima zorlu ve engebelidir.
- B. Bu yolda bana destek çıkacak dostlara ihtiyacım var.
- C. Özgürlük yolunda bu millet beraber yürümüştür.
- D. Zararlı düşüncelerin tek tek yolunması gerekir.

Bir eylemin yapılma gerekçesiyle birlikte verildiği cümlelere neden-sonuç cümleleri denir. Bu cümlelerde eylemin niçin veya neden yapıldığı bellidir. Neden-sonuç cümleleri iki bölümden oluşur: bunlardan ilki neden bölümü(bu bölümde eylemin yapılma nedeni verilir), diğeri ise sonuç(bu bölümde eylemin sonucu bildirilir) bölümüdür.

4. Buna göre aşağıdaki cümlelerin hangisinde sebep - sonuç cümlesi kurulmuştur?

- A. Dün akşam yaptığım programın ilk bölümünü gerçekleştirmek üzere çalışma odama geçtim.
- B. Uzun süredir beklediğim film gösterime girdiği için hafta sonunu iple çekiyorum.
- C. Ödevlerini zamanında yapar ve derslerinde de başarılı olursan seni büyük bir ödül bekliyor olacak.
- D. Çorbada benim de tuzum olsun diye elimden geldiğince yardım etmeye çalıştım.



5. Karikatürdeki boşluk aşağıdakilerden hangisi ile doldurulursa istek cümlesi kurulmuş olur?

- A. "Şuraya da anlamsız bir gülümse çizeyim."
- B. "Güzel bir resim çizebildim sonunda."
- C. "Sarı ve yeşili karıştırırsam mavi olur."
- D. "Bu resmi ben mi çizmişim!"

Her yazarın gönlünden ölümsüzlüğü yakalamak geçer. Sizlere söyleyemesem de bir yazar olarak benim de içimden bu istek geçiyor. Bu hedefimi gerçekleştirmek için inanın insanüstü bir çaba sarf ediyorum. Gecemi gündüzüme katıyorum. Uykusuz geçen gecelerimin haddi hesabı yok. Ama buna degeceğine inanıyorum. Bir gün ben de bir Haşim bir Fikret bir Hikmet olacağım.

6. Yukarıdaki metnin ilk cümlesinde anlatılmak istenen nedir?

- A. Yazar hedefini gerçekleştirmek için çok çalışmaktadır.
- B. Üretken ve çok eser veren bir yazar olmak istemektedir.
- C. Eserlerinde kalıcılığı yakalamayı hedeflemektedir.
- D. Eserlerinde sıklıkla ölüm korkusunu işlemektedir.

7. “Sabahın ilk ışıkları her zaman kalem tutan elimin üzerine doğar.” diyen bir şair için aşağıdakilerden hangisi söylenebilir?

- A. Sabahlara kadar çalışmaktadır.
- B. Güneş, şiirlerine ilham olmaktadır.
- C. Şiirlerini büyük bir özveriyle yazmaktadır.
- D. Şiirlerinin konularını doğadan seçmektedir.

Cümlede açık olarak söylenmediği halde, cümlenin anlamından veya cümledeki bazı ifadelerden çıkarılabilen anlama örtülü anlam denir. Örtülü anlamın bulunduğu cümlelerde karşılaştırmalara, aşamalı durumlara yer verilebilir.

8. Buna göre aşağıdaki cümlelerin hangisinde örtülü anlam içeren bir cümle kullanılmamıştır?

- A. Sevgili dostum, bu sohbetimizde de ağzımıza bir parmak bal çalıp gitti.
- B. Bu konuda defalarca tenkit edilmesine rağmen yine aynı hayatı yapmış.
- C. Yanımıza yaklaşan garson bugün çorbalarının çok taze olduğunu söyledi.
- D. Sessizce yerinde oturmuş sıranın kendine gelmesini sabırla bekliyordu.

Aşağıda büyük harflerin kullanıldığı yerler ile ilgili bazı kurallar verilmiştir:

- Kişi adlarıyla soyadları büyük harfle başlar.
- Kişi adlarından önce ve sonra gelen unvanlar, saygı sözleri, rütbe adları ve lakaplar büyük harfle başlar.
- Millet, boy, oymak adları büyük harfle başlar.
- Din ve mezhep adları ile bunların mensuplarını bildiren sözler büyük harfle başlar.
- Mahalle, meydan, bulvar, cadde, sokak adlarında geçen mahalle, meydan, bulvar, cadde, sokak kelimeleri büyük harfle başlar.

9. Aşağıdakilerin hangisinde büyük harflerin kullanımı ile ilgili bir yanlışlık yapılmıştır?

- Hemen yan dairemizde Doktor Hasan Bey oturuyordu.
- Müslümanlık ve hıristiyanlık dünyadaki yaygın dinler arasındadır.
- Bu kaldırımlar sizi Halit Rifat Paşa Mahallesi'ne götürür.
- Romanlarını Hulusi takma adıyla kaleme almaktadır.

Yer-yön bildiren (doğu, batı, güney, kuzey, orta gibi) sözcükler, tek başına ya da özel isimden sonra kullanıldıklarında küçük harfle, özel isimden önce kullanıldıklarında büyük harfle başlar.

10. Aşağıdaki cümlelerin hangisinde bu kurala uyulmamaktan kaynaklı bir yazım yanlışı yapılmıştır?

- Medeniyetlerin doğum sancıları Mezopotamya'nın güney topraklarında yaşanmıştır.
- Kuzeyden esen rüzgârlar İstanbul'un Kuzeyini soğutacağa benziyor.
- Bulunduğunuz yerden yaklaşık 200 km daha batıya gitmeniz gerekmektedir.
- Ülkemizin kuzeyine yaklaşık bir haftalık bir gezi planlıyoruz, katılmak ister misiniz?

- Bağlaç olan "ki" ayrı yazılır.
- Sıfat yapan "ki" eki ile ilgi zamiri olan "ki" zamiri birleşik yazılır.

11. Aşağıdaki cümlelerin hangisinde –ki’nin yazımında bir yanlışlık yapılmıştır?

- A. Edebiyatımızdaki yazarların birçoğu kalemi kullanmasını iyi biliyor.
- B. Bilgisayarındaki dosyalar yanlışlıkla silindiği için ödeve tekrar başladım.
- C. Diyelimki tiyatromuzdaki seyirci sorununu çözmek için bir fırsat elimize geçti.
- D. Dünyadaki yer çekimi Ay’dakinden yaklaşık altı kat daha fazlaymış.

Örnekler:

- Edebiyatımızda roman, makale ve söyleşi gibi düz yazı türleri mevcuttur.
- Rüya, günlük yaşantımızdan geri kalanların savunma mekanizmamızın en zayıf olduğu uykularda açığa çıkmasıdır.
- Ünlü yazarımızın, Yahya Kemal Beyatlı, tüm eserlerini tek tek okumuşumdur.

12. Yukarıda verilen örnekler aşağıdaki seçeneklerle eşleştirildiğinde hangi seçenek dışarıda kalır?

- A. Birbiri ardınca sıralanan eş görevli kelime ve kelime gruplarının arasına konur.
- B. Sıralı cümleleri birbirinden ayırmak için konur.
- C. Uzun cümlelerde yüklemden uzak düşmüş olan özneyi belirtmek için konur.
- D. Cümle içinde ara sözleri veya ara cümleleri ayırmak için ara sözlerin veya ara cümlelerin başına ve sonuna konur.



13. Yukarıdaki görselde verilmek istenen mesaj nedir?

- A. Yıllarca biriktirdiğimiz bilgi ve tecrübeler bizi olgunlaştırır.
- B. Yaşımız ilerledikçe öğrendiklerimiz de mutlaka artacaktır.
- C. Yaşamımızın değerini yaşımız değil birikimlerimiz belirler.
- D. Tecrübelerimiz arttıkça yaşam kalitemizde artacaktır.

14. Aşağıdaki görsellerden hangisi farklı bir konu ile ilgilidir?

A.



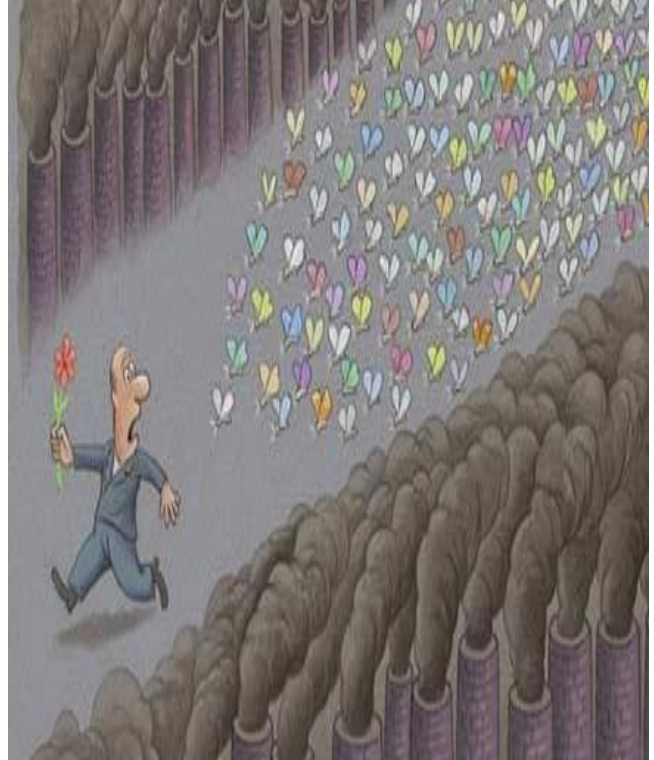
B.



C.



D.



Arılar 40-50 milyon yıl öncesine kadar yeryüzünde kendi varlıklarını bağımsız bir şekilde sürdürmekteydiler. Ta ki 40. 000 yıl önce insanlar onların mucizevi, altın değerinde hazırladıkları besin kaynakları balı keşfedene kadar. Ama insanoğlunun bundan ciddi olarak faydalanabilmesi için yine uzun bir süre geçmesi gerektiğini ve ilk olarak ticari anlamda bal toplayıcılığının başlaması ancak M. Ö. 7000 dolaylarına denk geldiğini, Valencia'daki La Aranas Mağarası'ndaki duvar resimlerinden anlamaktayız. İnsanların yerleşik hayat düzenine geçip, çiftçilikle uğraşmaya başlaması ile birlikte; artık bin bir tehlikeye girip topladıkları balı, üretme isteği ile kovan yapımı başlamıştır. Bunlar yöresel yaşayışa göre içi oyulmuş ağaç kütükleri, saz ve samandan örme sepet şeklinde veya killi topraktan yapılmış özel çömlekler olarak ağaçlara asmak sureti ile M. Ö. 6000 dolaylarında bugünkü arıcılığın öncülüğünü oluşturmuşlardır.

15. Yukarıdaki metnin başlığı için en uygun seçenek aşağıdakilerden hangisidir?

- A. İnsan ve Arı
- B. Balın Serüveni
- C. Balın Kısa Tarihi
- D. Mucize Besin Bal

Batı dünyası sanat tarihinin en tanınmış ve en etkili şahsiyetlerinden biri olan Van Gogh, on yıldan biraz fazla bir süre içinde aralarında 860 yağlı boya tablonun da olduğu 2.100 kadar resim ve çizim çalışması üretti ve bunların çoğu yaşamının son iki yılında yaptı. Ama bunlardan en ünlüsü hiç şüphesiz "Yıldızlı Gece" adlı tablosudur. Van Gogh'un kariyerinin son zamanlarında yaptığı bu tablonun etkileyici ve bir o kadar da trajik bir hikâyesi vardır. Van Gogh bu eserini yattığı akıl hastanesinde yapmıştır. Kaldığı odanın penceresinden gördüklerini kendi hayal gücü ile birleştiren ressam, şunları söylemiştir: "Demir parmaklı penceremde bir buğday tarlası görüyorum. Sabahları ise gün doğumunun tüm ihtişamını izliyorum." Yıldızlı Gece", Van Gogh'un hayatından bir kesit olduğu için bu kadar ünlüdür.

(16, 17 ve 18. soruyu metne göre cevaplayınız.)

16. Yukarıdaki metinde seçeneklerde verilen hangi sorunun cevabı yoktur?

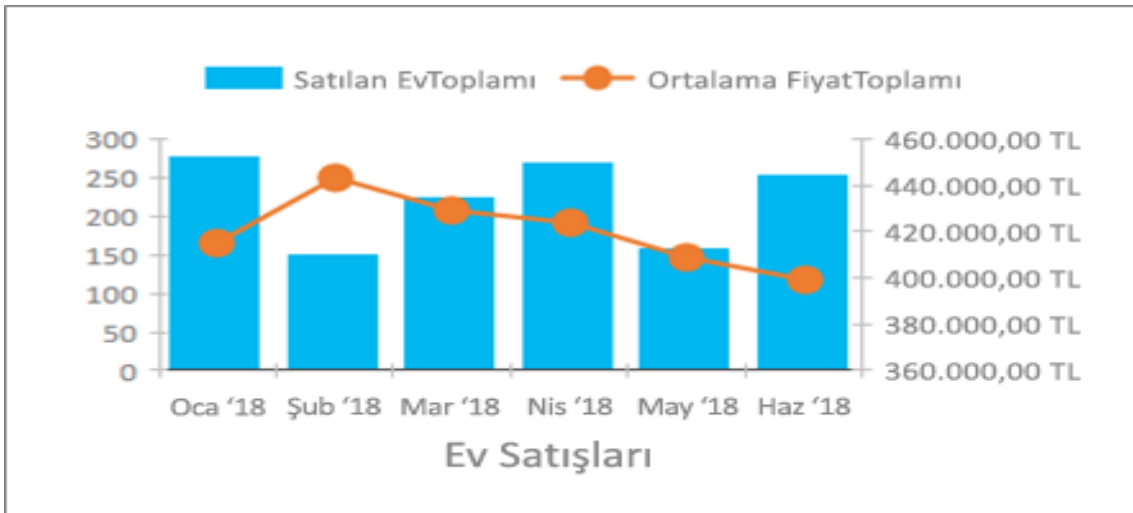
- A. Van Gogh kimdir?
- B. Van Gogh'un en ünlü eseri hangisidir?
- C. "Yıldızlı Gece" adlı tablo ne zaman yapılmıştır?
- D. "Yıldızlı Gece" adlı tablo nerede yapılmıştır?

17. Yukarıdaki metindeki ilk cümlelerin öznesi aşağıdakilerden hangisidir?

- A. Van Gogh
- B. Biri olan Van Gogh
- C. En tanınmış ve en etkili şahsiyetlerinden biri olan Van Gogh
- D. Batı dünyası sanat tarihinin en tanınmış ve en etkili şahsiyetlerinden biri olan Van Gogh

18. Altı çizili cümlede kullanılan fiilimsinin özdeşi aşağıdaki seçeneklerin hangisinde kullanılmıştır?

- A. Düşüncelerimi hayata geçirmek için bir an önce harekete geçmeliyim.
- B. Kafamdaki düşünceler rüzgârda savulan yapraklar gibi hareket ediyor.
- C. Dışarıdaki gürültüye aldırış etmeden çalışmalarımı sürdürüyorum.
- D. Kötü tecrübelerimi geride bırakıp yeniden başlıyorum çalışmalarına.



19. Ev satışları ile ilgili verilen grafikte aşağıdakilerden hangisi çıkarılamaz?

- A. Ocak, nisan ve haziran aylarında satılan ev miktarı diğer aylara oranla fazladır.
- B. Satılan ev miktarı ile ortalama fiyat toplamı arasındaki fark mayıs ve mart aylarında en azdır.
- C. Şubat ayında satılan ev miktarı aynı aydaki ortalama fiyat toplamından fazladır.
- D. Şubat ayında satılan evlerin birim fiyatında bir artış gözlenmiştir.

SINIF	SAAT	PAZARTESİ	SALI	ÇARŞAMBA	PERŞEMBE	CUMA
ORTAOKUL 5. SINIF	09:00	TÜRKÇE-5	SOSYAL BİLGİLER-5	İNGİLİZCE-5	TÜRKÇE-5	İNGİLİZCE-5
	09:30	MATEMATİK-5	FEN BİLİMLERİ-5	MATEMATİK-5	DİN KÜLTÜRÜ VE AHLAK BİLGİSİ-5	FEN BİLİMLERİ-5
ORTAOKUL 6. SINIF	10:00	TÜRKÇE-6	SOSYAL BİLGİLER-6	İNGİLİZCE-6	TÜRKÇE-6	İNGİLİZCE-6
	10:30	MATEMATİK-6	FEN BİLİMLERİ-6	DİN KÜLTÜRÜ VE AHLAK BİLGİSİ-6	MATEMATİK-6	FEN BİLİMLERİ-6
ORTAOKUL 7. SINIF	11:00	TÜRKÇE-7	SOSYAL BİLGİLER-7	İNGİLİZCE-7	TÜRKÇE-7	MATEMATİK-7
	11:30	MATEMATİK-7	FEN BİLİMLERİ-7	MATEMATİK-7	DİN KÜLTÜRÜ VE AHLAK BİLGİSİ-7	FEN BİLİMLERİ-7
ORTAOKUL 8. SINIF	12:00	TÜRKÇE-8	T.C. İNKILAP TARİHİ VE ATATÜRKÇÜLÜK-8	İNGİLİZCE-8	TÜRKÇE-8	İNGİLİZCE-8
	12:30	MATEMATİK-8	FEN BİLİMLERİ-8	DİN KÜLTÜRÜ VE AHLAK BİLGİSİ-8	MATEMATİK-8	FEN BİLİMLERİ-8
İMAM HATİP ORTAOKULU	13:00	ARAPÇA-5	ARAPÇA-6	ARAPÇA-7	ARAPÇA-8	İHO KUR'AN-I KERİM
UYUM SINIFLARI	13:30	UYUM İÇİN TÜRKÇE	UYUM İÇİN TÜRKÇE	UYUM İÇİN TÜRKÇE	UYUM İÇİN TÜRKÇE	UYUM İÇİN TÜRKÇE
ÖZEL EĞİTİM	14:00	HAYAT BİLGİSİ	AİLE BİLGİLENDİRME	ÖZ BAKIM BECERİLERİ	AİLE BİLGİLENDİRME	MATEMATİK
VELİ KUŞAĞI	20:00	BİZDEN		BİZDEN		BİZDEN



20. Yukarıda verilen EBA TV haftalık yayın akışı incelendiğinde aşağıdakilerden hangisi çıkarılamaz?

- A. Pazartesi günü 6. sınıflarda ilk dersler Türkçe ve matematiktir.
- B. 7. sınıflarda Din Kültürü ve Ahlak Bilgisi sadece Perşembe gününde vardır.
- C. 8. sınıflarda haftada üç gün Türkçe dersi vardır.
- D. Perşembe günü hiçbir sınıfta İngilizce dersi yoktur.

CEVAP ANAHTARI

1. D
2. A
3. D
4. B
5. A
6. C
7. A
8. D
9. B
10. B

11. C
12. B
13. C
14. D
15. C
16. C
17. D
18. B
19. C
20. C



Cevap Anahtarı için karekodu okutabilirsiniz



BURDUR ÖLÇME DEĞERLENDİRME MERKEZİ

Bu yayının hazırlanmasında katkıda bulunan öğretmenlerimize teşekkür ederiz.

Erdem ÇALIKUŞU

Şahin KURAL

Web Sitesi : burdurodm.meb.gov.tr

E-Posta : odm15@meb.gov.tr

Twitter : twitter.com/BurdurOdm

Instagram : [instagram.com/burdurodm](https://www.instagram.com/burdurodm)

Facebook : facebook.com/odmburdur



Bu yayında bulunan soruların tüm hakları Burdur İl Millî Eğitim Müdürlüğü Ölçme Değerlendirme Merkezi'ne aittir. İzinsiz kullanılamaz.