



ADİYAMAN İL MİLLÎ EĞİTİM MÜDÜRLÜĞÜ

KAZANIM PEKİŞTİRME ÇALIŞMASI



HAYAT EVE SİĞAR
LIFE FITS INTO HOME
7.
SAYI

2. SINIF
1-5 HAZİRAN

BU KİTAPÇIKTA

TÜRKÇE	15 SORU
MATEMATİK	15 SORU
HAYAT BİLGİSİ	15 SORU
İNGİLİZCE	10 SORU

Yer almaktadır.

Not: Cevap anahtarı soruların yayımlandığı günden sonraki Salı günü <http://adiyaman.meb.gov.tr/> duyurular sekmesinde açıklanacaktır.

Bu çalışmada yer alan Borsa İstanbul ilkokulu, Cumhuriyet İlkokulu, Mehmetçik İlkokulu, Menderes İlkokulu idareci ve öğretmenlerine teşekkürler...

ADİYAMAN MEM

2020

2. SINIF KAZANIM PEKİŞTİRME TESTİ

TÜRKÇE DERSİ

KEKİN YARISI

Mehmetçik İlkokulu 2/E sınıfı pazartesi gününe tatlı bir sürprizle merhaba demişti. Damla'nın babası Ahmet Bey elinde kocaman bir kek kutusu ile sınıfa girip:

- Merhaba hocam. Bugün Damla'nın doğum günü dedi. Daha sonra kek kutusunu kızı Damla'ya uzatıp arkadaşlarına dağıtmasını istedi. Yiğit, Mete ve Ömer; Damla'ya dağıtımda yardımcı oldular. Öğrencilerim neşe içinde keklerini yerken arka sıralarda oturan Elif'in, yediği kekin ambalajını çöpe atmayıp sıranın gözüne koyması dikkatimi çekmişti. Ambalajı çöpe atıp Elif'e bir dizi öğütte bulunmak için sıraya doğru uzanmışım ki Elif, "Öğretmenim durun" dedi. Şaşırmıştım. Kekin yarısı ambalaja sarılı olarak yerinde duruyordu. Elif, sevimli kara gözlerini kocaman açarak:

- Kekin yarısını kardeşime ayırdım. Lütfen atmayın öğretmenim, dedi. Bir an durdum yutkundum. Bir şey diyemedim. Elif, bana ve öğrencilerime paylaşmanın sahip olduklarımızı azaltmayıp aksine çoğalttığını hatırlatmıştı.

"SEN NE BÜYÜK BİR KÜÇÜKMÜŞSÜN ELİF!" İnsanların paylaşmayı unuttuğu bir zamanda bize bunu anımsattığın için... İyi ki varsın sevgili Elif.

1, 2, 3 ve 4. soruları yukarıdaki metine göre cevaplayınız.

1. Ahmet Bey, sınıfa ne getirmiştir?

A) Pasta

B) Kek

C) Şeker

2. Elif kekin yarısını niçin yememiştir?

A) Kardeşine ayırmıştır.

B) Daha sonra yiyecektir.

C) Kek hoşuna gitmemiştir.

3. Elif için hangisini söylemek daha doğru olur?

A) Hoşgörülüdür.

B) Doğru sözlüdür.

C) Paylaşıcıdır.

4. Aşağıdaki sözcüklerden hangisinin eş anlamlısı parçada yoktur?

A) Talebe

B) Siyah

C) Beyaz

5. “Ah, benim akılsız kafam! ” cümlesinde altı çizili sözcüğün yerine hangisi yazılırsa cümlenin anlamı bozulmaz?

- A) huyum B) başım C) arkadaşım

6. “Semih dün okul bahçesinde yere düşmüş.” cümlesinde hangi sorunun cevabı yoktur?

- A) Nasıl? B) Nerede? C) Ne zaman?

7. Zeynep, Hüseyin, Eylül ve Miraç isimlerinin alfabetik sırasına göre dizileceklerdir. **Alfabetik sıraya göre baştan 3. sırada kim yer alır?**

- A) Hüseyin B) Eylül C) Miraç

8. I. Sonra kahvaltı yaptı.

II. Elini, yüzünü yıkadı.

III. Meryem sabah erkenden uyandı.

IV. Daha sonra bilgisayar karşısına geçip canlı derse katıldı.

Yukarıdaki cümleleri oluş sırasına göre düzenlersek sıralama nasıl olur?

- A) III-I-II-IV B) III-I-IV-II C) III-II-I-IV

9.



“ Semt pazarı bu hafta çok tenhaydı.”

Yukarıdaki cümlede altı çizili kelimenin zıt anlamlısı aşağıdaki cümlelerin hangisinde vardır?

- A) Otobüs çok kalabalıktı, binemedim.
B) Akşam sadece Ranalar gelmişti.
C) Sınıfta üç beş kişi vardık.

10. Aşağıdaki cümlelerin hangisinde “diz” sözcüğü farklı anlamda kullanılmıştır?

- A) Boncukları ipe diz.
B) Müdür, öğrencileri sıraya diz dedi.
C) Düşünce diz kapağını yere çarptı

11.



Yukarıdaki görsel için hangisi söylenemez?

- A) Sondan yedinci çiçek sarı renklidir.
- B) Çiçeklerin boyları aynıdır.
- C) Vazoların şekilleri farklıdır.

12.“Eyvah yolda kaza var” ifadesini hangi şekilde yazarsak yazım ve noktalama yanlışı yapılmış olur?

- A) Eyvah! Yolda kaza var.
- B) Eyvah, yolda kaza var!
- C) Eyvah! yolda kaza var.

13.Aşağıdaki ifadelerden hangisi yanlıştır?

- A) Satır sonuna sığmayan kelimeler bölünürken uzun çizgi kullanılır.
- B) Cadde ve sokak adlarının ilk harfi büyük harfle başlar.
- C) Özel adların ilk harfi büyük harfle yazılır.

14. “ Bir kimse, kendisinden üstün olan bir başkasının da olabileceğini bilmeli ” cümlesine en uygun atasözü hangisidir?

- A) Ekmeden biçilmez.
- B) El için kuyu kazan, evvela kendi düşer.
- C) El elden üstündür.

15.

- 1- Belki uyumuştur, diye düşündü.
- 2- Ona telefon etmeye karar verdi.
- 3- Başka şehre taşınan arkadaşının hasta olduğunu duyunca çok üzüldü.
- 4- Saat epey ilerlemişti.
- 5- Bu nedenle “Yarın arasam daha iyi olur.” dedi kendi kendine.
- 6- Saatine baktı.

Yukarıda verilen cümlelerden bir paragraf oluşturulmak isteniyor. Sıralama nasıl olmalıdır?

- A) 6- 2- 4- 1-3-5
- B) 3- 4- 2- 6- 1- 5
- C) 3- 2- 6- 4- 1- 5

2. SINIF KAZANIM PEKİŞTİRME TESTİ

MATEMATİK

2/C sınıfında 8 öğrenci kırmızı, 7 öğrenci beyaz, 6 öğrenci mavi ve 4 öğrenci ise yeşil rengi sevdiğini söylediler.

Not: 1.ve 2.sorular yukarıdaki bilgilere göre yapılacaktır.

1. Verilen çetele tabloların hangisi 2/C sınıfında verilen sevilen renkler bilgisini doğru vermektedir?

A)	Sevilen Renkler	
	Renkler	Öğrenci sayısı
	Kırmızı	### II
	Beyaz	### III
	Mavi	### I
	Yeşil	IIII

B)	Sevilen Renkler	
	Renkler	Öğrenci sayısı
	Kırmızı	### III
	Beyaz	### II
	Mavi	### I
	Yeşil	IIII

C)	Sevilen Renkler	
	Renkler	Öğrenci sayısı
	Kırmızı	### III
	Beyaz	### I
	Mavi	### II
	Yeşil	IIII

2. Hangi sıklık tablosunda yanlışlık yapılmıştır?

A)

Sevilen Renkler	
Renkler	Öğrenci sayısı
Kırmızı	8
Yeşil	4
Mavi	6
Beyaz	7

B)

Sevilen Renkler	
Renkler	Öğrenci sayısı
Beyaz	7
Kırmızı	8
Yeşil	4
Mavi	6

C)

Sevilen Renkler	
Renkler	Öğrenci sayısı
Kırmızı	9
Beyaz	7
Mavi	6
Yeşil	4

3. Çetele ve sıklık tabloları eşleşmelerinden hangisi doğrudur?

A)

Meyveler	Meyve Sayısı
Muz	### I
Erik	### ###

⇒

Meyveler	Meyve Sayısı
Muz	6
Erik	10

B)

Meyveler	Meyve Sayısı
Muz	IIII
Erik	###

⇒

Meyveler	Meyve Sayısı
Muz	5
Erik	4

C)

Meyveler	Meyve Sayısı
Muz	### III
Erik	###

⇒

Meyveler	Meyve Sayısı
Muz	7
Erik	5

ADAYLAR	ALDIĞI OYLAR
Mehmet	III III
Ayşe	III III
Fatma	III IIII
Mustafa	III II

4, 5 ve 6. Soruları yukarıdaki tabloya göre çözünüz.

4. 2/C sınıfında yapılan başkanlık seçimini kim kazanmıştır?

- A) Fatma B) Mehmet C) Ayşe

5. 2/C sınıfında yapılan başkanlık seçimine göre en az oy alan kişi kimdir?

- A) Mustafa B) Ayşe C) Fatma

6. 2/C sınıfındaki başkanlık seçimi, sonuçlarına göre sınıf mevcudu kaçtır?

- A) 24 B) 33 C) 34

7. Terzinin kullandığı uzunluk ölçme aracı hangisidir?

- A) Mezura B) Cetvel C) Şerit metre

8. Aşağıdakilerden hangisi standart olmayan ölçme aracıdır?

- A) Metre B) Karış C) Santimetre

9. Meryem'in boyu kardeşinin boyundan 25 cm daha uzundur. Kardeşinin boyu 65 cm olduğuna göre, Meryem'in boyu kaç cm'dir? (Santimetre = cm)

- A) 40 B) 80 C) 90

10. Çekirge bir defada 7 cm zıplayabiliyor. Bu çekirge 5 defada kaç cm zıplar?

A) 12

B) 14

C) 35

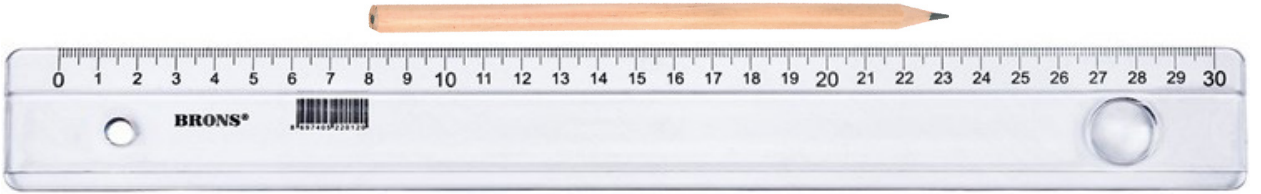
11. Aşağıdaki ifadelerden hangisi yanlıştır?

A) Standart uzunluk ölçü birimi metredir.

B) Standart uzunluk ölçme araçları ile yapılan ölçü sonuçları kişiden kişiye değişir.

C) 1 metre, 100 santimetreye eşittir.

12.



Yukarıdaki kalemin boyu hangisinde doğru verilmiştir?

A) 14 cm

B) 15 cm

C) 16 cm

13. Bir kenarı 6 cm olan bir karenin bütün kenar uzunlukları toplamı kaç cm'dir?

A) 6 cm

B) 12 cm

C) 24 cm

14. Sınıfımızın boyunu Ecrin 18 adım, Bedirhan 17 adım ve Ebubekir ise 20 adım olarak ölçtüler. Ölçüm sonuçlarının birbirinden farklı çıkmasının nedeni aşağıdakilerden hangisidir?

A) Ebubekir yanlış adımlamıştır.

B) Bedirhan adımlarını eksik saymıştır.

C) Adımlama standart olmayan bir ölçme birimidir.

15. Aşağıdaki varlıklardan hangisinin uzunluğunun santimetre ile ölçülmesi diğerlerine göre daha zordur?

A) B) C) 

2. SINIF KAZANIM PEKİŞTİRME TESTİ

HAYAT BİLGİSİ

1. Bulutlardaki küçük ve hafif olan su damlacıkları birleşerek büyür, ağırlaşır ve olarak yağar. Yukarıda verilen bilgilere göre boşluğa gelecek doğa olayı hangisidir?

A) kar B) sis C) Yağmur

2. Ağaç dikmek hangi iki doğal afetin önlenmesinde etkili olur?

A) Deprem-Heyelan
B) Heyelan-Sel
C) Fırtına-Deprem

3. Fosforlu kıyafet giymek hangi doğa olayına karşı alınacak bir önlem olabilir?



A) Kar B) Rüzgâr C) Sis

4. Hava durumunu takip etmemizde bizlere yardımcı olacak kurum hangisidir?

A) Orman Müdürlüğü
B) Meteoroloji Müdürlüğü
C) AFAD

5. Isınan hava yukarıya doğru yükselir. Yükselen havanın yerine soğuk hava gelir. Bu olay hızlıca oluştuğu için oluşur.

Yukarıda verilen bilgilere göre boşluğa gelecek doğa olayı hangisidir?

A) rüzgâr B) yağmur C) sis

6. Gökkuşağı, hangi doğa olayı sırasında veya sonrasında oluşur?

- A) Sis B) Yağmur C) Rüzgâr

7. Bulutlardaki su damlacıklarının donarak yeryüzüne beyaz, hafif ve farklı şekillerdeki kristaller biçiminde ulaşan bir yağış türüyüm. Bilin bakalım ben kimim?

- A) Kar B) Yağmur C) Dolu

8. Hangisi hava durumunu takip etme amacımız olamaz?

- A) Doğa olaylarına karşı hazırlıklı olmak.
B) Doğa olaylarından zarar görmemek.
C) Depreme karşı önlem almak.

9. Hangisi deprem sırasında yapılması gerekenlerden biridir?

- A) Düşme ihtimali olan ağır ev eşyalarını duvara sabitlemek.
B) Bulunduğumuz binadan koşarak hemen çıkmak.
C) Sağlam bir yere çömelip elimizle başımızı korumak.

10. Hava durumu hakkında bilgilenmek, en çok hangi meslek grubunu ilgilendirir?

- A) Marangozlar B) Şoförler C) Berberler

11. Hangi doğa olayı yanlış gösterilmiştir?

A)



Kar

B)



Rüzgar

C)



Yağmur

12. En çok can ve mal kaybına yol açan doğal afet hangisidir?

A) Toprak kayması

B) Sel baskını

C) Deprem

13. Doğal afetler sırasında afetzedelere yardım eden kuruluş aşağıdakilerden hangisidir?

A) TEMA

B) Kızılay

C) Yeşilay

14. Can ve mal kaybına neden olan doğa olaylarına ne ad verilir?

A) Doğal afet

B) Doğa olayı

C) Doğal döngü

15. Aşağıda verilen bilgilerden hangisi yanlıştır?

A) AFAD doğal afetlerde ilk yardım çalışması yapar.

B) Deprem öncesi alacağımız önlemlerle can ve mal kaybını azaltabiliriz.

C) Depremlerin oluşumunu engelleyebiliriz.

2. SINIF KAZANIM PEKİŞTİRME TESTİ

İNGİLİZCE

1. I like



A) birds

B) horses

C) rabbits

2. I am a horse. I run fast.



A) can

B) can't

C) am not

3. Do you like.....?



A) snakes

B) lions

C) goats

4. Monkeys can't



A) jump

B) fly

C) walk

5. How many cows are there?



A) one cow

B) one cows

C) two cows

6. - What color is the elephant?

-It is

A) black

B) white

C) brown



7. - What animal is it?

- It is a.....

A) chicken

B) sheep

C) spider



8. - What wild animal is it?

- It is a

A) snake

B) gorilla

C) bear



9. What animal is it?

A) It is a bird.

B) It is a cow.

C) It is a goat.



10. I am a bear. I am a

A) farm animal

B) wild animal

C) pet

7.HAFTA 2.SINIF CEVAP ANAHTARI

Türkçe	Matematik	Hayat Bil.	İngilizce
1. B	1. B	1. C	1. C
2.A	2. C	2. B	2. A
3.C	3. A	3. C	3. B
4.C	4. C	4. B	4. B
5.B	5. A	5. A	5. A
6.A	6. C	6. B	6. C
7.C	7. A	7. A	7. B
8.C	8. B	8. C	8. A
9.A	9. C	9. C	9. C
10.C	10. C	10. B	10. B
11.B	11. B	11. B	
12.C	12. B	12. C	
13.A	13. C	13. B	
14.C	14. C	14. A	
15.C	15. B	15. C	

“İstanbul mutlaka fethedilecektir. Onu fetheden komutan ne güzel komutan, o ordu ne güzel ordudur.”

Hız. Muhammed

İstanbul'un Fethi (1453)

İstanbul 29 Mayıs 1453 tarihinde, Fatih Sultan Mehmet'in komutanlığında, Osmanlı Ordusu tarafından fethedilmiştir. Sanata düşkünlüğü bilinen Fatih Sultan Mehmet, bir fermanla mozaik ve diğer sanat eserlerinin yok edilmemesini ve sıva ile örtülmesini buyurur.

Artık Osmanlı İmparatorluğu'nun başkenti haline gelen İstanbul, Osmanlı'nın yıkılışına kadar başkent olarak kalır.

İstanbul'da Osmanlı Yapıları: İstanbul'da birçok Osmanlı eseri görülebilir. Binlerce cami, imparatorluk binası, kışla, okul, hamam arasında Sultanahmet Camii (1616), Süleymaniye Camii (1557), Topkapı Sarayı (1465), Rumeli Hisarı (1452), Dolmabahçe Sarayı (1856) gibi muhteşem eserler vardır.

