

2016-2017 EĞİTİM-ÖĞRETİM YILI
SUNGURLU ANADOLU İMAM-HATİP LİSESİ
11. SINIF MESLEKİ ARAPÇA 1. DÖNEM 1. ORTAK YAZILI

Adı-Soyadı:

Öğretmen: YAKUP DEĞER, İLYAS BOLAT,
ŞEYMA ARSLAN

No:

Sınıf:

Tarih: 15/11/2016

Puan:

1-Aşağıdaki metinleri Türkçe 'ye çeviriniz. (9 Puan)

فرض الله على المسلمين الصوم

يُوجد دَاخِل جِسْمِنَا هَيْكَلٌ عَظْمِيٌّ

و يُقِيمُ الْمُسْلِمُ الصَّلَاةَ خَمْسَ مَرَاتٍ يَوْمِيًّا

2-Aşağıdaki sorulara yukarıdaki metinlere göre cevap veriniz. (9 Puan)

هل يُوجد هَيْكَلٌ عَظْمِيٌّ فِي جِسْمِنَا؟

كَمْ مَرَّةً يُقِيمُ الْمُسْلِمُ الصَّلَاةَ يَوْمِيًّا؟

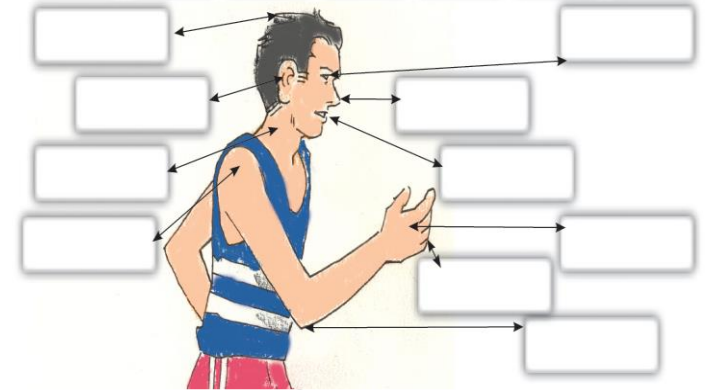
مَنْ فَرَضَ الصَّوْمَ؟

4-Aşağıdaki mübtedalara uygun olan haberin altına X işareti koyunuz. (9 Puan)

Haber			Mübteda
مزدحمَةٌ	مزدحمات	مزدحم	الشَّوَارِعُ
ماهرات	ماهر	ماهرون	الأطباءُ
مجتهدة	مجتهدتان	مجتهدان	المُعَلِّمَتَانِ

5-Resimde ok işareti ile gösterilen kutucuklara uygun kelimeyi yerleştiriniz. (10 puan)

مِرْفَقٌ - أَنْفٌ - فَمٌ - أُذُنٌ - يَدٌ - كَتِفٌ - عُنُقٌ - عَيْنٌ - شَعْرٌ - أَصَابِعُ



6-Aşağıda yanlış verilen isim cümlelerini doğru olarak tekrar yazınız. (4 Puan)

المُدْرَسَةُ نَظِيفَةٌ

المُدْرَسَتَانِ نَشِيطَتَانِ

3-Aşağıdaki cümlelerde bulunan haberin çeşidini ilgili bölümüne işaretleyiniz. (9 Puan)

الإِيمَانُ يَنْبَغُ مِنَ الضَّمِيرِ

تُرْكِيَا سَوَاحِلُهَا جَمِيلَةٌ.

الْجَنَّةُ تَحْتَ أَقْدَامِ الْأَمْهَاتِ.

1. "الصَّلَاةُ صِلَةٌ مُبَاشِرَةٌ بَيْنَ الْإِنْسَانِ وَ رَبِّهِ ."

cümlesinin Türkçe çevirisi aşağıdakilerden hangisidir?

- A) Namaz, rabbi arasında bir bağıdır.
- B) Namaz, insanla rabbi arasında doğrudan bir bağıdır.
- C) Namaz, rabbi ile insan arasında bağıdır.
- D) Namaz, insanla rabbi arasında bir bağıdır.

2. İsim cümlesi ile ilgili verilen bilgilerden hangisi yanlıştır?

A- Mübteda ve haber müzekkerlik ve müenneslik yönünden birbirlerine uyarlar.

B-Mübteda ve haber sayı yönünden birbirlerine uyarlar.

C- Mübteda marifedir.

D-Haber marifedir.

E-Haber nekradır.

3. Aşağıdaki kelimelerden hangisi anlam yönünden diğerlerinden farklıdır?

- A- صَلَاةُ الْجَنَازَةِ B- صَلَاةُ الْفَجْرِ C- صَلَاةُ الظُّهْرِ
- D- صَلَاةُ الْعَصْرِ E- صَلَاةُ الْمَغْرَبِ

4. الطَّيْسُ حَارٌّ altı çizili kelimenin cümle içindeki konumu nedir?

- A- Mübteda B- Haber C-Meful
- D- Muzaf E-Mevsuf

5. Aşağıda verilen tekil-çoğul eşleştirmesinden hangisi yanlış verilmiştir?

- A) قَلْبٌ - قِلَابٌ B) رُكْنٌ - أَرْكَانٌ
- C) مَرَّةٌ - مَرَّاتٌ D) إِنْسَانٌ - نَاسٌ

6.



Aşağıda verilen fiillerden hangisi yukarıda resim olarak verilmemiştir?

- A) يَضْحَكُ B) يَرْفَعُ
- C) يَبْكِي D) يَلْمَسُ

7. لماذا نَحْتَاجُ إِلَى الْأَنْفِ ؟ sorusunun cevabı aşağıdakilerin hangisinde doğru verilmiştir?

- A) لِنَشُمَّ الرِّوَائِحَ B) لِنَلْمَسَ الْأَجْسَامَ
- C) لِنَسْمَعَ الْأَصْوَاتَ D) لِنَمْشِي

8. الْقَلْبُ هُوَ عَضَلَةٌ فِي جِسْمِنَا .

Yukarıda boş bırakılan yere aşağıdakilerden hangisi gelmelidir?

- A) أَكْبَرُ B) أَصْغَرُ
- C) أَهَمُّ D) أَكْثَرُ

9. Aşağıdakilerden hangisi anlam yönünden diğerlerinden farklıdır?

- A) أَنْفٌ B) رَجُلٌ
- C) عَيْنٌ D) فَمٌ

10. ١- عِمَاد ٢- الصَّلَاةُ ٣- الدِّينُ

Yukarıda karışık olan kelimelerin düzenli cümle hali aşağıdakilerden hangisidir?(Sağdan sola doğru ➡)

- A) ١-٣-٢ B) ٣-١-٢
- C) ١-٢-٣ D) ٣-٢-١