



PERTEVNİYAL LİSESİ 10.SINIFLAR COĞRAFYA DERSİ
I.DÖNEM İYAZILI SINAVI SORULARIDIR.

Adı Soyadı:

Numarası:

NOT: Soruların puan değerleri yanlarında olup sınav süresi bir ders saatidir. BAŞARILAR DİLERİM.

1- Aşağıdaki ifadelerin başına, doğru (D) veya Yanlış (Y) olarak belirleyiniz. (25P)

- (D) Türkiye'de fiyortlu kıyı tipi oluşumu gerçekleşmez.
(D) İstanbul ve Çanakkale Boğazları I. jeolojik zamanda oluşmuştur.
(D) Ülkemizde dağların denize dik olarak uzandığı Ege Bölgesi'nde oluşan kıyı tipi enine kıyılardır.
(D) Denge profili akarsuların son aşındırma seviyesidir.
(D) Granit, Diyorit ve Bazalt iç püskürtük kayalardır.

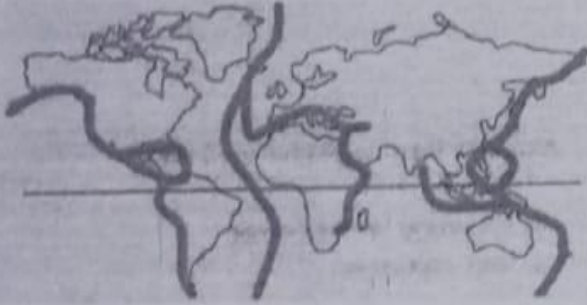
2. Aşağıda oluşumu verilen sıradağlarda A ve B noktalarının isimlerini (horst-senklinel-graben-antiklinal gibi) yazarak Türkiye'de bu oluşuma sahip dağlara bir örnek veriniz ? (15P)



A	Antiklinal
B	Senkliner

Örnek: Toros Dağları
veya Kuzey Anadolu Dağları

3-



Yukarıdaki dünya haritası üzerinde kalın çizgilerle gösterilen levha sınırlarıyla paralellik gösteren olaylardan 3 tanesini yazınız. (10 p)

- 1- Levha Sınırları (4P)
2- Volkanik alanlar (3P)
3- Sıcak su kaynakları (3P)

4- Başlıca deprem türlerini yazarak tektonik depremlerinin oluşumu hakkında kısaca bilgi veriniz ? (10p)

Cevap: Tektonik - Volkanik - Göküntü

Tektonik depremler etki alanları en geniş ve en yıkıcı etkiye sahip depremlerdir. Fay hatlarının kırılmasıyla meydana gelirler. (5P)

- 5- I. Anadolu aktif deprem kuşakları üzerinde yer alır.
II. Anadolu'da volkanik alanlarla fay hatlarının çakıştığı bölgeler vardır.
III. Anadolu'da çok sayıda göl vardır.
IV. Anadolu'daki yeryüzü şekilleri çok engebeldir. "Türkiye, sıcak su kaynakları bakımından zengindir." diyen bir araştırmacı, yukarıdakilerden hangilerine dayanarak bu yargıya ulaşmış olabilir? (10P)

Cevap: I ve II (5P)

6- Bir suyun açık veya kapalı havza olması neye bağlıdır? Bir cümleyle ifade ediniz. (10P)

Cevap: Su kaynakları denize veya okyanusa ulaşırsa açık ulaşmazsa kapalı havza olur. (10P)

AŞAĞIDAKİ ÇOKTAN SEÇMELİ SORULARI CEVAPLAYINIZ (20P)

- 1- I. Deniz ilerlemesi ve gerilemesi görülür.
II. Çok yavaş gerçekleşen hareketlerdir.
III. Geniş alanlı yükselme ve alçalma hareketidir.

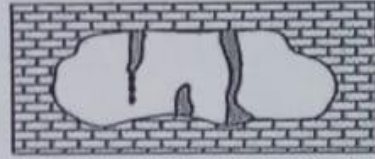
Yukarıda özellikleri verilen iç kuvvet aşağıdakilerden hangisinde doğru verilmiştir?

- A) Epirojeniz B) Volkanizma C) Deprem D) Orojeniz E) Tsunami

2- Ürgüp - Göreme çevresindeki peri bacalarının oluşumunda aşağıdaki kayalardan hangisi etkili olmuştur? (4P)

- A) Kalker B) Kömür C) Elmas D) Mermer E) Fıf

3- Aşağıdaki şekilde oluşan sarkıt, dikt ve sütun gibi şekiller aşağıdaki özelliklerden hangisine sahip olan arazilerde yaygındır?



- A) Killi arazilerde B) Eğimli ve engebeli arazilerde
C) Kalkerli arazilerde D) Çöl bölgelerinde
E) Akarsu akımının fazla olduğu arazilerde

4- Dış kuvvetler yeryüzünü aşındırma, taşıma ve biriktirme yoluyla şekillendirerek, iç kuvvetlerin meydana getirdiği şekillere yıkıcı etkiye bulunurlar. Buna göre, aşağıda verilen oluşumlardan hangisinde iç kuvvetlerin etkisi belirgindir?

- A) Dağdan aşağıya inen akarsuyun birikinti konisi oluşmasında
B) İç Anadolu Bölgesi'nde volkanik arazilerin oluşmasında
C) Yarı kurak bölgelerde toprağın rüzgarla bir yerden bir başka yere taşınmasında
D) Kıyıya hızla vuran dalgaların zamanla kıyıda falez oluşmasında
E) Eğimin az olduğu kıyılarda deltaların oluşmasında

5- Aşağıdakilerden hangisinin oluşumu, iç kuvvetler ile ilgili değildir?

- A) Yerkabuğunun blok halinde yükselmesi
B) Kırıklı dağların ve fay hatlarının oluşması
C) Jeosenklinallerde tortulların kıvrılması
D) Kayaların kimyasal yolla çözülmesi
E) Volkanizmanın oluşması

İlyas ÖKSÜZ
Coğrafya Öğretmeni

Zekeriya ARSLANTÜRK
OKUL MÜDÜRÜ