

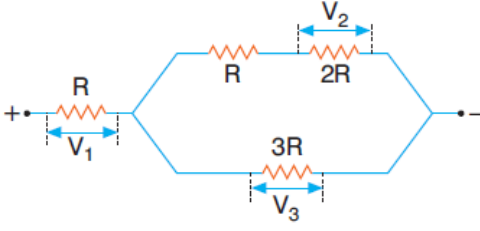
10.SINIF 1.QUİZ (B GRUBU)

ADI SOYADI:

NO:

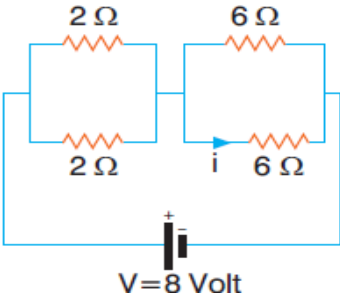
SINIFI:

1. Şekildeki devrede V_1/V_3 değeri hangisidir?



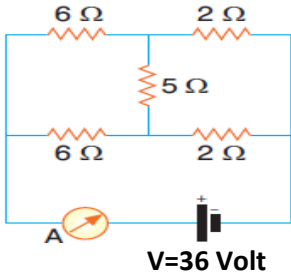
- A) 1/2 B) 1 C) 2/3 D) 2 E) 3/2

2. Şekildeki devrede i akımı kaç amperdir?



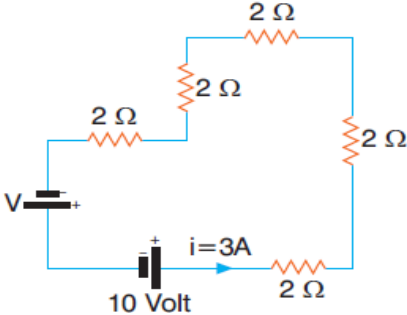
- A) 1 B) 2 C) 3 D) 4 E) 5

3.Şekildeki devrede ampermetrenin gösterdiği değer kaç amperdir?



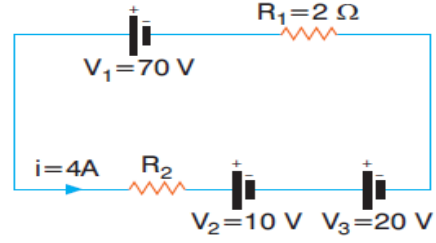
- A) 3 B) 6 C) 9 D) 12 E) 15

4. Şekildeki devrede verilenlere göre V üreteç gerilimi kaç volt dur?



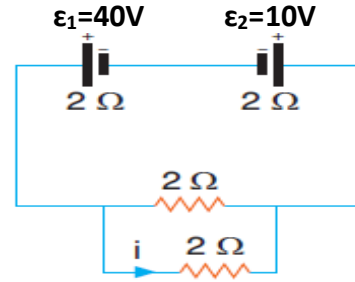
- A) 5 B) 10 C) 15 D) 20 E) 25

5. Şekilde verilenlere göre R_2 direnci kaç ohm dur?



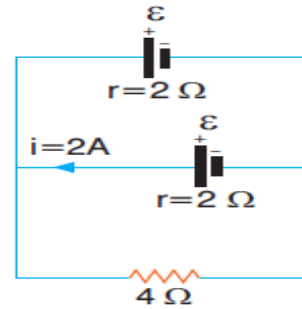
- A) 2 B) 4 C) 6 D) 8 E) 10

6. Şekildeki devrede i akımı kaç amperdir?



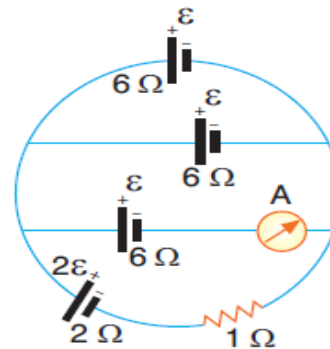
- A) 1 B) 2 C) 3 D) 4 E) 5

7. Şekilde devrede özdeş üreteçlerin gerilimi kaç volt dur?



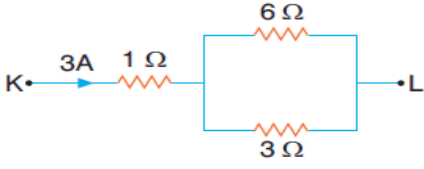
- A) 10 B) 20 C) 30 D) 40 E) 50

8.Şekildeki devrede ampermetrenin gösterdiği değer 3 amper ise ϵ değeri kaç volt dur?



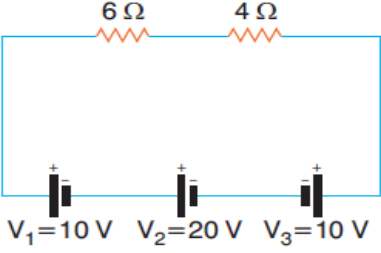
- A) 20 B) 25 C) 35 D) 40 E) 45

9.Şekildeki devrede 3 ohm luk dirençte 5 saniyede açığa çıkan enerji kaç j dır?



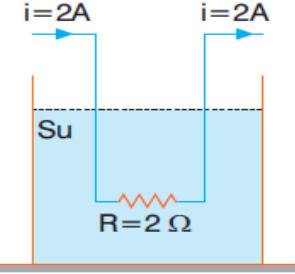
- A) 15 B) 25 C) 30 D) 45 E) 60

10.Şekildeki devrede 4 ohm luk direncin gücü kaç watt dır?



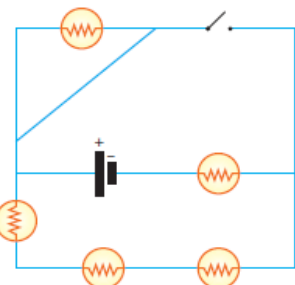
- A) 12 B) 16 C) 40 D) 48 E) 64

11.Şekilde 100g suyun sıcaklığı 20 °C dir. Dirençten 5 dakika boyunca 2 amperlik akım geçiyor. Bu süre sonunda kaptaki suyun sıcaklığı kaç °C dir? ($c_{su}=1 \text{ cal/g. } ^\circ\text{C}$, $1 \text{ cal}=4 \text{ joule}$)



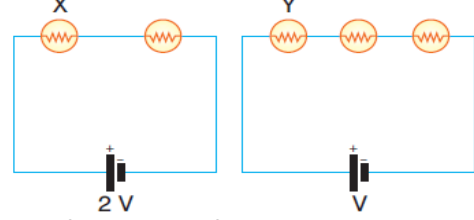
- A) 6 B) 12 C) 26 D) 32 E) 36

12. Şekildeki devrede anahtar kapatılınca kaç lamba söner?



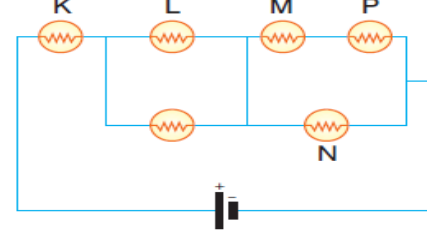
- A) 1 B) 2 C) 3 D) 4 E) 5

13. Şekildeki devrelerde özdeş lambaların parlaklıkları oranı P_X/P_Y kaçtır?



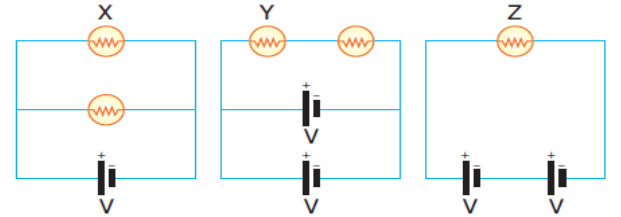
- A) 1/9 B) 1/3 C) 1 D) 3 E) 9

14.Şekildeki özdeş lambaların parlaklıklarının büyükten küçüğe sıralanışı nasıldır?



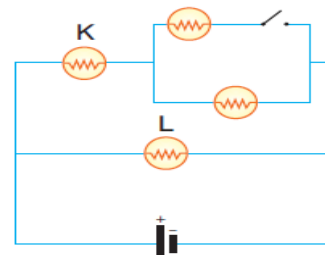
- A) $K>L>N>M=P$ B) $K>N>L>M=P$ C) $K>N>M=P>L$
D) $K>L>M=P>N$ E) $N>M=P>L>K$

15. Şekildeki özdeş lambaların ışık verme sürelerinin sıralanışı nasıldır?



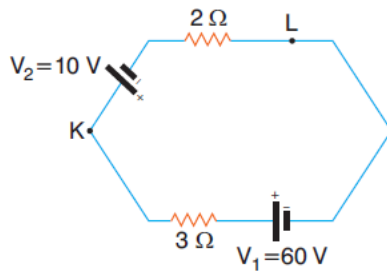
- A) $X>Y>Z$ B) $Y>X>Z$ C) $Z>Y>X$ D) $Z>X>Y$ E) $X=Y=Z$

16. Anahtar kapatılırsa lambaların parlaklıkları için ne söylenir?



- A) K artar L azalır B) K artar L değişmez C) ikisi de artar
D) K azalır L değişmez E) K değişmez L azalır

17. Şekildeki devrede $V_{LK}(V_K-V_L)$ kaç volt tur?



- A) -30 B) -20 C) 0 D) 20 E) 30

Her soru 6 puandır. Başarılar dilerim ☺AHMET TUFAN