

L
KİTAPÇIK TÜRÜ



6.
GRUP

**MİLLÎ EĞİTİM BAKANLIĞI
ÖLÇME, DEĞERLENDİRME VE
SINAV HİZMETLERİ GENEL MÜDÜRLÜĞÜ**

MOTORLU TAŞIT SÜRÜCÜ ADAYLARI SINAVI

13/12/2014 Saat: 14.00

Adı ve Soyadı :
T.C. Kimlik No :

ADAYLARIN DİKKATİNE!

1. Bu sınavda cevaplayacağınız soru sayısı **50**, sınav süreniz **60** dakikadır.
2. Sınav süresince dışarı çıkılmayacaktır.
3. Sınav sırasında sözlük, hesap makinesi, saat fonksiyonu dışında özellikleri bulunan saat veya çağrı cihazı, cep telefonu, telsiz, radyo ve bilgisayar özelliği bulunan elektronik iletişim araçlarını yanınızda bulundurmanız hâlinde sınavınız geçersiz sayılacaktır.
4. Başvuru şartlarını taşımadığınız hâlde sınava girmeniz, kopya çekmeniz, cevap kâğıdınızdaki fotoğraf ve bilgiler ile geçerli kimlik belgenizdeki (nüfus cüzdanı, pasaport veya sürücü belgenizdeki) bilgilerde uyumsuzluk olması, başka adayın sınav evrakını kullanmanız, geçerli kimlik belgenizi ve sınav giriş belgenizi ibraz edemediğiniz durumlarda sınavınız geçersiz sayılacaktır.
5. Elektronik iletişim araçlarıyla kopya çekmeniz, yerinize başka birinin sınava girdiğinin belirlenmesi veya organize olarak kopya çekme eylemine karıştığınızın tespit edilmesi durumunda bir yıl süreyle sınava alınmayacaksınız.
6. Sınavın değerlendirilmesi aşamasında, bilgisayar ortamında yapılan kopya analizinde, ikili, toplu kopya tespiti veya başka adayın sınav evrakını kullanmanız durumunda sınavınız geçersiz sayılacaktır.

CEVAP KÂĞIDI VE SORU KİTAPÇIĞI İLE İLGİLİ AÇIKLAMALAR

1. Cevap kâğıdınızdaki bilgilerin doğruluğunu kontrol ediniz. İlgili yere ad ve soyadınızı mürekkepli kalemle yazarak imzalayınız.
2. **Adınıza düzenlenmiş cevap kâğıdı üzerinde belirtilen kitapçık türünüze uygun soru kitapçığını almamış iseniz, bunu salon görevlilerine bildirerek uygun kitapçıkla değiştirilmesini sağlamakla yükümlüsünüz. Bu durumu salon görevlilerine bildirmediğiniz ya da geç bildirdiğinizde tüm sorumluluk size ait olacaktır.**
3. Cevap kâğıdı üzerinde kodlamalarınızı kurşun kalemle yapınız.
4. Değiştirmek istediğiniz bir cevabı, yumuşak silgiyle cevap kâğıdını örselemeden temizce siliniz ve yeni cevabınızı kodlayınız.
5. Soru kitapçığının sayfalarını kontrol ediniz, baskı hatası var ise değiştirilmesini sağlayınız.
6. Soru kitapçığının ön yüzündeki ilgili yerlere ad, soyad ve T.C. kimlik numaranızı yazınız.
7. Her sorunun dört seçeneğinden sadece biri doğrudur. Doğru seçeneği, cevap kâğıdınızın ilgili sütununa soru numarasını dikkate alarak yuvarlağın dışına taşımadan kodlayınız. **Soru kitapçığı üzerinde yapılan cevaplandırmalar dikkate alınmayacaktır.**
8. Yanlış cevaplarınız dikkate alınmadan sadece doğru cevaplarınız üzerinden puanlama yapılacaktır.
9. Başarılı sayılabilmeniz için en az **70** puan almanız gerekir.
10. Soruları ve sorulara verdiğiniz cevapları, yanınızda götürmek amacıyla kaydetmeyiniz; hiçbir şekilde dışarı çıkarmayınız.
11. **Sınav bitiminde, sınav giriş belgesi, soru kitapçığı ve cevap kâğıdını salon görevlilerine teslim ediniz.**

Arka kapaktaki açıklamalara geçiniz.

1. I- Yaralıya yakın mesafede çalışılması
II- Daha uzun ve kuvvetli kas gruplarının kullanılması
III- İlk yardımcının kendi sağlığını riske atması

Verilenlerden hangileri yaralı taşımalarında uyulması gereken kurallardandır?

- A) Yalnız I
B) I ve II
C) II ve III
D) I, II ve III

2. Çarpma ya da düşme sonucu kemik bütünlüğünün bozulmasına ne ad verilir?

- A) Kırık
B) Çıkık
C) Zorlama
D) Burkulma

3. I- Toplardamar kanamalarında, kan koyu renkli, yavaş ve sürekli akış hâlinindedir.
II- Atardamar kanamalarında, kan açık renkli ve kalp atımları ile uyumlu olarak kesik kesik akar.

Yukarıda kanamalarla ilgili olarak verilenler için ne söylenebilir?

- A) Yalnız I doğru
B) Yalnız II doğru
C) Her ikisi de doğru
D) Her ikisi de yanlış

4. I- Oturuş pozisyonu verilmesi
II- Burun kanatlarının 5 dakika süre ile sıkılması
III- Çeneyi göğüsten uzaklaştırarak başın geriye çekilmesi

Burun kanaması olan bir kazazedeye yukarıdaki uygulamalardan hangilerinin yapılması doğrudur?

- A) Yalnız I
B) I ve II
C) II ve III
D) I, II ve III

5. Aşağıdakilerden hangisi kanamayı azaltmak için uygulanan bir yöntemdir?

- A) Kanayan yerin oksijenli su ile yıkanması
B) Kanayan yere sıcak uygulama yapılması
C) Kanayan yerin kalp seviyesinden yukarıda tutulması
D) Kanama bölgesinde bulunan pıhtıların yıkılarak temizlenmesi

6. İlk yardım yapacak olan kişi, kazazedeyi sırtüstü yatırmış, yakasını açmış, bacaklarını 30 cm kadar yükseltmiş ve sıcak tutulmasını sağlamıştır.

İlk yardımcı, yapmış olduğu bu uygulamalarla öncelikli olarak aşağıdakilerden hangisini amaçlamıştır?

- A) Şokun engellenmesini
B) Kanamanın durdurulmasını
C) Zihinsel aktivitenin korunmasını
D) Sindirim işlevinin rahat olmasını

7. Bir kaza anında, yapılan ilk yardım uygulamaları ile ilgili olarak aşağıdakilerden hangisi doğru değildir?

- A) Mevcut araç-gereçlerle yapılması
B) Hayat kurtarıcı uygulamalar olması
C) Olay yerinde bulunan kişiler tarafından yapılması
D) Müdahale için doktor ya da sağlık personelinin beklenmesi

8. Aşağıdakilerden hangisi, insan vücudunda dolaşım sistemini oluşturan yapılardan biri değildir?

- A) Kan
B) Kalp
C) Eklemler
D) Kan damarları

9. Kazazedede boyun travması yoksa, hava yolunu açmak için verilebilecek en uygun baş pozisyonu aşağıdakilerden hangisidir?

- A) Sırtüstü yatırılmış kazazededenin çenesi kaldırılırken diğer el ile alından bastırılarak başın geriye alınması
B) Çenenin göğüs kemiğine degecek şekilde başın öne eğilmesi
C) Başın sert bir zeminde hafif yana dönük olması
D) Başın sert bir zeminde düz pozisyonunda olması

10. Aşağıdakilerden hangisi, kan şekeri aniden düştüğünde görülen belirtilerden biri değildir?

- A) Titreme
B) Zindelik
C) Yorgunluk
D) Aniden acıkma

11. Omurga kırığı olan yaralıya aşağıdaki uygulamalardan hangisi kesinlikle yapılmaz?

- A) Taşıma esnasında baş ve ayakların gergin olmasını sağlamak
- B) Uzun tahta atellerle vücudunu tespit etmek
- C) Dik oturur şekilde pozisyon vermek
- D) Sert bir zemine sırtüstü yatırmak

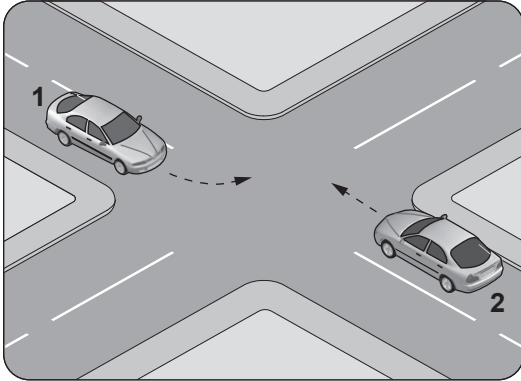
12. İlk yardımın ABC'si olarak nitelendirilen uygulamalardan "C" neyi ifade eder?

- A) Solunumun değerlendirilmesini
- B) Kan dolaşımının değerlendirilmesini
- C) Sindirim sisteminin değerlendirilmesini
- D) Hava yolu açıklığının değerlendirilmesini

13. Yetişkinlerde uygulanan dış kalp masajında göğüs kemiğine dakikada kaç kez bası yapılmalıdır?

- A) 40
- B) 60
- C) 80
- D) 100

14.



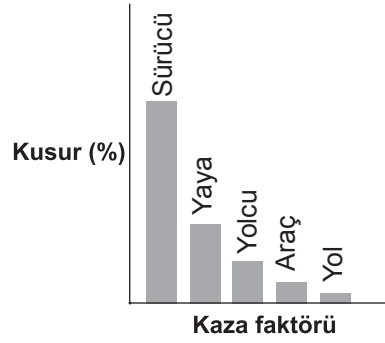
Sola dönüş yapmak isteyen şekildeki 1 numaralı aracın sürücüsü aşağıdakilerden hangisini yapmak zorundadır?

- A) 2 numaralı aracın geçmesini beklemek
- B) Hızlanarak yoluna devam etmek
- C) Sağa dönüş işareti vermek
- D) Dar bir kavisle dönmek

15. Araç bakımını önemseyen sürücü aşağıdakilerden hangisine katkı sağlar?

- A) Yakıt sarfiyatının artmasına
- B) Çevre kirliliğinin azalmasına
- C) Gürültü kirliliğinin artmasına
- D) Trafik yoğunluğunun artmasına

16. Grafikte ülkemizde meydana gelen trafik kazalarına ait kaza faktörleri ve kusur yüzdeleri (%) verilmiştir.



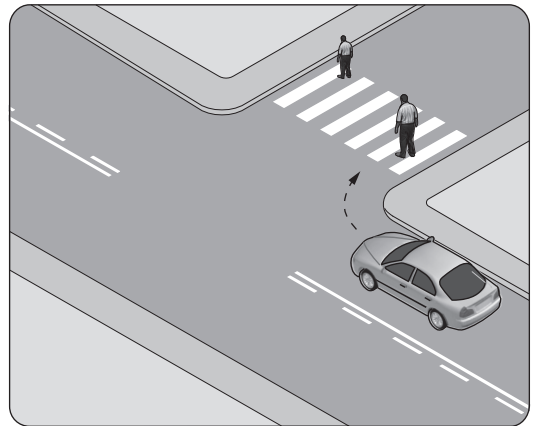
Verilere göre aşağıdaki yorumlardan hangisi yapılabilir?

- A) Trafik kazalarında en büyük kusur insanlardadır.
- B) Araç sayısı nüfusa bağlı olarak artmaktadır.
- C) Araç sayısı yolların gelişmesine bağlı olarak artmaktadır.
- D) Yolcu ve yük taşınmasında genellikle kara yolu kullanılmaktadır.

17. Bir aracın yolcu indirmek amacıyla kısa süreli durdurulmasına ne denir?

- A) Durma
- B) Bekleme
- C) Duraklama
- D) Park etme

18. Şekildeki araç sürücüsü kavşaktan sağa dönerek seyrini sürdürmek istiyor.



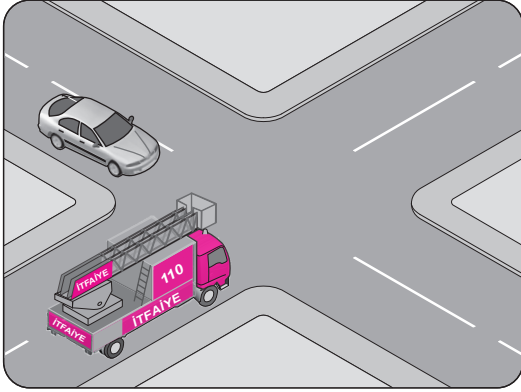
Bu sürücünün aşağıdakilerden hangisini yapması yanlıştır?

- A) Sağa sinyal vermesi
- B) Yayaaların geçişini beklemesi
- C) Kavşağa yaklaşırken hızını düşürmesi
- D) Yayaaları ikaz ederek durdurup, seyrini sürdürmesi

19. Aksine bir işaret yoksa, eğimsiz iki yönlü dar yolda, otomobil ile kamyonun karşılaşması hâlinde, hangisi diğerine yol vermelidir?

- A) Otomobil, kamyonu
- B) Kamyon, otomobile
- C) Trafik yoğunluğu az olan yöndeki taşıt, diğerine
- D) Trafik yoğunluğu fazla olan yöndeki taşıt, diğerine

20. Şekildeki karşılaşmada öncelikle görev hâlindeki itfaiye aracının geçmesi gerekir.



Bu durum aşağıdakilerden hangisi ile açıklanır?

- A) Otomobilin tali yolda olması
- B) İtfaiye aracının ana yolda olması
- C) İtfaiye aracının geçiş üstünlüğüne sahip olması
- D) İtfaiye aracının diğer araca göre daha güçlü olması

21. Noterler tarafından yapılan satış veya devir işlemlerinin bildiriminden itibaren, kaç aylık süre içerisinde ilgili trafik tescil kuruluşu tarafından yeni malik adına araç tescil belgesi düzenlenir.

- A) 4
- B) 3
- C) 2
- D) 1

22. Aşağıdaki sağlık problemlerinden hangisinin motorlu taşıt sürücüsü adayında bulunması, sürücüsü belgesi almasına engel değildir?

- A) Renk körlüğü
- B) Alkol bağımlılığı
- C) Psiko trop madde bağımlılığı
- D) Günlük hayatı kısıtlayan denge problemi

23. I- Reflektör
II- İlk yardım çantası
III- Flaşörlü yanıp sönen, sarı ışıklı dönerli uyarı lambası

Lastik tekerlekli traktörlerde yukarıdaki teçhizatın hangilerinin bulundurulması zorunludur?

- A) I ve II
- B) I ve III
- C) II ve III
- D) I, II ve III

24. Aksine bir durum yoksa, yerleşim birimleri dışındaki kara yollarında geceleri seyrederken hangi ışıkların yakılması mecburidir?

- A) Sis ışıkları
- B) Park ışıkları
- C) Acil uyarı ışıkları
- D) Uzağı gösteren ışıklar

25. Resimde görülen koruma başlığını, aşağıda verilenlerden hangilerinin kullanması zorunludur?



- I- Motosiklet yolcuları
- II- Motosiklet sürücüler
- III- Motorlu bisiklet yolcuları
- IV- Motorlu bisiklet sürücüler

- A) I ve II
- B) III ve IV
- C) I, II ve III
- D) I, II, III ve IV

26. Aşağıdakilerden hangisi trafik psikolojisinin hedeflerindenidir?

- A) Trafik kazaları nedeniyle insan, araç ve çevrede meydana gelen zararı azaltmak
- B) Trafikte yaya, hasta ve engellilere zorluk çıkarmak
- C) Stresli olarak araç kullanmayı teşvik etmek
- D) Olumsuz kişilik özellikleri kazandırmak

27. Taşıt yolu üzerine çizilen şekildeki yatay işaretlemenin anlamı nedir?

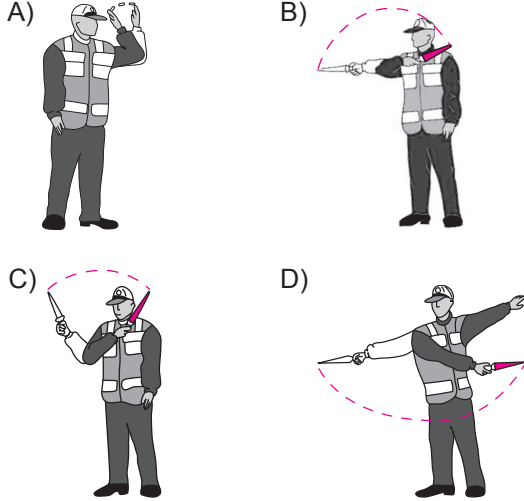


- A) Dur
- B) Yolver
- C) Ayrılma şeridi
- D) Tırmanma şeridi

28. Aksine bir işaret bulunmadıkça, otoyol-
da otomobiller için azami hız saatte kaç
kilometredir?

- A) 120 B) 110 C) 100 D) 80

29. Aşağıdakilerden hangisi trafik görevlisinin
geceleyin "dur" işaretidir?



30. Aralıklı olarak yanıp sönen kırmızı ışıktaki
sürücü ne yapmalıdır?

- A) Durmadan, dikkatli geçmeli
B) Yeşil ışık yanıncaya kadar durmalı
C) Durmalı, trafik uygunsa devam etmeli
D) Yavaşlayıp, yolu kontrol ederek geçmeli

31. Şekildeki trafik işareti
aşağıdakilerden hangisine
yaklaşıldığını bildirir?



- A) Demir yolu alt geçidine
B) Demir yolu üst geçidine
C) Kontrollü demir yolu geçidine
D) Kontrolsüz demir yolu geçidine

32. Şekildeki trafik işareti
aşağıdakilerden hangisini
bildirir?



- A) Taşıt yolunun soldan
daralacağını
B) Taşıt yolunun sağdan daralacağını
C) Taşıt yolunun her iki taraftan daralacağını
D) İki yönlü yoldan tek yönlü yola gireceğini

33. Şekildeki trafik işareti
aşağıdakilerden hangisini
bildirir?



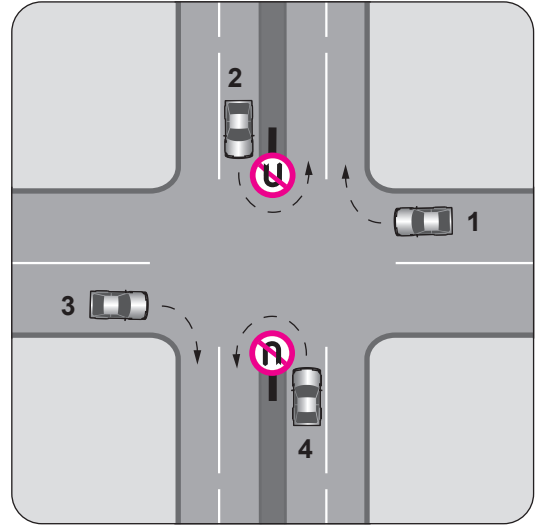
- A) Öndeki taşıtı geçmenin yasak
olduğunu
B) Hız sınırlaması sonunu
C) Geçme yasağı sonunu
D) Park yasağını

34. Şekildeki trafik işareti
aşağıdakilerden hangisini
bildirir?



- A) Kamyon garajını
B) Kamyonun giremeyeceğini
C) Kamyon için geçme yasağının sona erdiğini
D) Tehlikeli madde taşıyan taşıtın
giremeyeceğini

35. Trafik uygun olsa bile şekildeki kavşakta
hangi numaralı araçların ok yönündeki
hareketi kesinlikle yasaktır?



- A) Yalnız 1 B) Yalnız 3
C) 1 ve 3 D) 2 ve 4

36. Konvoy hâlinde yavaş seyreden araçların
arasındaki mesafe ne kadar olmalıdır?

- A) Aracın cinsi ve teknik özelliklerinin gerektir-
diği kadar
B) Kendilerini geçmek isteyen araçların güven-
le girebilecekleri kadar
C) Trafik ve yol durumuna göre istenildiği kadar
D) Araç uzunluğunun üç katı kadar

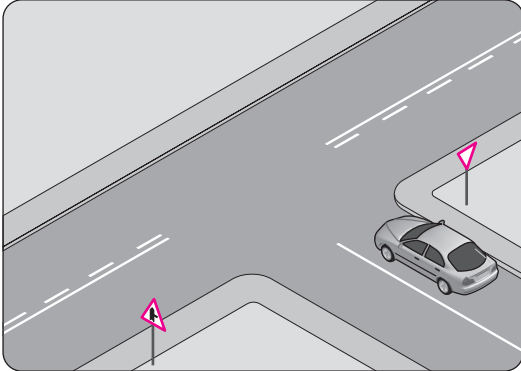
37. Sürücülerin aşağıdakilerden hangisini yapması yasaktır?

- A) İşaret vermeden şerit değiştirmesi
- B) Aracın cinsine ve hızına uygun şeritten gitmesi
- C) Gidişe ayrılan en sol şeridi geçiş amaçlı olarak kullanması
- D) Şerit değiştirmeden önce gireceği şeritteki araçların güvenli geçişlerini beklemesi

38. Aşağıdakilerden hangisi, tüm kara yollarındaki işaretleme standartlarının tespiti, yayınlanması ve kontrolü ile görevlidir?

- A) Sağlık Bakanlığı
- B) Devlet Planlama Teşkilatı
- C) Emniyet Genel Müdürlüğü
- D) Karayolları Genel Müdürlüğü

39. Şekildeki taşıtın bulunduğu kara yoluna ne ad verilir?



- A) Banket
- B) Ana yol
- C) Tali yol
- D) Bölünmüş yol

40. Son ihlalin gerçekleştiği tarihten itibaren geriye doğru 5 yıl içinde yasal sınırların üzerinde alkollü olarak araç kullandığı üçüncü defa tespit edilen sürücünün, sürücü belgesi ne kadar süre ile geri alınır?

- A) 5 yıl
- B) 2 yıl
- C) 1 yıl
- D) 6 ay

41. Su soğutmalı motorun soğutma sisteminde aşağıdakilerden hangisi kullanılır?

- A) Antifriz
- B) Benzin
- C) Asitli su
- D) Motorin

42. Aşağıdakilerden hangisi araçlarda gücün kaynağıdır?

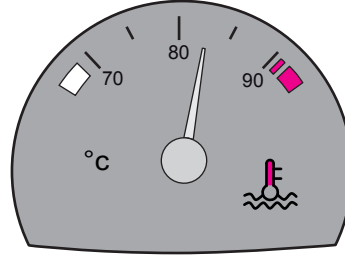
- A) Şaft
- B) Tekerlek
- C) Motor
- D) Vites kutusu

43. I- LPG
II- Benzin
III- Motorin

İçten yanmalı motorlarda yukarıdaki yakıtlardan hangileri kullanılır?

- A) Yalnız I
- B) I ve II
- C) II ve III
- D) I, II ve III

44. Aracın gösterge panelinde bulunan şekildeki gösterge sürücüye neyi bildirir?



- A) Karterdeki yağ miktarını
- B) Depodaki yakıt miktarını
- C) Soğutma suyu sıcaklığını
- D) Radyatördeki su seviyesini

45. Araçlarda yakıt tasarrufu sağlamak için aşağıdakilerden hangisi yapılmalıdır?

- A) Termostat çıkartılması
- B) Eskimiş bujiler değiştirilmeli
- C) Lastiklerin hava basıncı indirilmeli
- D) Motor yüksek devirde çalıştırılmalı

46. Aracın gösterge panelinde aşağıdaki ikaz ışıklarından hangisinin yanıyor olması, yağlama sisteminin çalışmadığını gösterir?

- A)
- B)
- C)
- D)

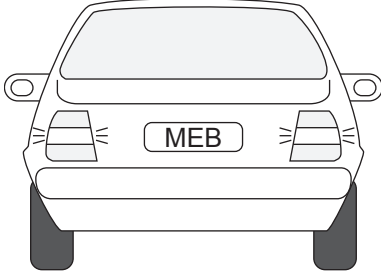
47. Motor yağı kontrol edilirken aşağıdakilerden hangisine dikkat edilir?

- A) Aracın düz zeminde olmasına
- B) Aracın yan tarafına eğik olmasına
- C) Aracın ön tarafının kalkık olmasına
- D) Aracın arka tarafının kalkık olmasına

48. Motorlu araçlarda eski ve aşınmış lastiklerin kullanılması aşağıdakilerden hangisine sebep olabilir?

- A) Motorun yağ yakmasına
- B) Motorun sarsıntılı çalışmasına
- C) Egzozdan siyah renkte duman çıkmasına
- D) Yağışlı havalarda kaza tehlikesinin artmasına

49.



Trafikte bulunanları uyarmak için, şekildeki aracın arkasında yanmakta olan geri vites lambalarının rengi aşağıdakilerden hangisidir?

- A) Mavi
- B) Beyaz
- C) Yeşil
- D) Kırmızı

50. Akünün bakımında aşağıdakilerden hangisine dikkat edilir?

- A) Yağ seviyesine
- B) Antifriz seviyesine
- C) Elektrolit seviyesine
- D) Hidrolik yağ seviyesine

TEST BİTTİ.
CEVAPLARINIZI KONTROL EDİNİZ.

SINAV SÜRESİNCE UYULACAK KURALLAR

1. Adaylar, sınav kurallarına ve salon görevlilerinin tüm uyarılarına uymak zorundadırlar. Kurallara ve uyarılara uymayan adayların sınavları geçersiz sayılacaktır.
2. Sınav başladıktan sonra adayların salon görevlileri ve birbirleri ile konuşmaları, kalem, silgi vb. şeyleri istemeleri yasaktır.
3. Adaylar sınav süresince, sınav giriş belgesi ile birlikte kimlik belgelerinden birini (nüfus cüzdanı, pasaport veya sürücü belgesi) masalarının üzerinde bulundurmamak zorundadırlar.
4. Sınav evraklarını teslim etmeyen, soru kitapçıklarının sayfalarından bir kısmını eksik teslim edenlerin sınavları geçersiz sayılacaktır.

SINAV GÖREVLİLERİNCE SINAV BAŞLAMADAN ÖNCE ÖĞRENCİLERE YAPILACAK SON UYARI

- Soracağınız bir şey var mı? Varsa, şimdi sorunuz.
- Sınav başladıktan sonra sorularınıza cevap verilmeyecektir.
- Başlama zilini bekleyiniz.
- Hepinize başarılar dileriz.

(Sınav görevlisi başlama ve bitiş saatini tahtaya yazacaktır.)

Bu kitapçığın her hakkı saklıdır. Hangi amaçla olursa olsun, kitapçığın tamamının veya bir kısmının Millî Eğitim Bakanlığı Ölçme, Değerlendirme ve Sınav Hizmetleri Genel Müdürlüğünün yazılı izni olmadan kopya edilmesi, fotoğraflarının çekilmesi, bilgisayar ortamına alınması, herhangi bir yolla çoğaltılması, yayımlanması veya başka bir amaçla kullanılması yasaktır. Bu yasağa uymayanlar, doğabilecek cezai sorumluluğu ve kitapçığın hazırlanmasındaki mali külfeti peşinen kabullenmiş sayılır.

“BAŞLAYINIZ” DENİLMEDEN SORU KİTAPÇIĞINI AÇMAYINIZ.

**13.12.2014 TARİHİNDE YAPILAN MOTORLU TAŞIT SÜRÜCÜ ADAYLARI SINAVI (MTSAS)
L KİTAPÇIĞI CEVAP ANAHTARIDIR**

**MOTORLU TAŞIT SÜRÜCÜ
ADAYLARI SINAVI**

1. B
2. A
3. C
4. B
5. C
6. A
7. D
8. C
9. A
10. B
11. C
12. B
13. D
14. A
15. B
16. A
17. C
18. D
19. B
20. C
21. D
22. A
23. B
24. D
25. D
26. A
27. B
28. A
29. C
30. C
31. D
32. B
33. C
34. B
35. D
36. B
37. A
38. D
39. C
40. A
41. A
42. C
43. D
44. C
45. B
46. D
47. A
48. D
49. B
50. C