

KİTAPÇIK TÜRÜ**K**

T.C.
MİLLÎ EĞİTİM BAKANLIĞI
ÖLÇME, DEĞERLENDİRME VE
SINAV HİZMETLERİ GENEL MÜDÜRLÜĞÜ

SERTİFİKA TÜRÜ**B****5. GRUP**

MOTORLU TAŞIT SÜRÜCÜ ADAYLARI SINAVI
06/09/2014

Ad ve Soyadı :
T.C. Kimlik No :

DERSLER	SORU SAYISI	TOPLAM SORU SAYISI	TOPLAM SÜRE (DAKİKA)
İLK YARDIM BİLGİSİ	13	50	60
TRAFİK VE ÇEVRE BİLGİSİ	21		
MOTOR VE ARAÇ TEKNİĞİ BİLGİSİ	16		

ADAYLARIN DİKKATİNE!

- Sınav saat **11:00**'de başlayacaktır. Sınav süresince dışarı çıkmayınız.
- Sınav sırasında sözlük, hesap cetveli veya makinesi, çağrı cihazı, cep telefonu, telsiz, radyo gibi elektronik iletişim araçlarını yanınızda bulundurmuyunuz. Bu araçları kullanmanız ve kopya çekmeye teşebbüs etmeniz hâlinde sınavınız geçersiz sayılacaktır.
- Başvuru şartlarını taşımadığınız hâlde sınava girmeniz, kopya çekmeniz, cevap kâğıdınızdaki fotoğraf ve bilgiler ile geçerli kimlik belgenizdeki (nüfus cüzdanı, pasaport veya sürücü belgenizdeki) bilgilerde uyumsuzluk olması, başka adayın sınav evrakını kullanmanız, geçerli kimlik belgenizi ve sınav giriş belgenizi ibraz edemediğiniz durumlarda sınavınız geçersiz sayılacaktır.
- Elektronik iletişim araçlarıyla kopya çekmeniz, yerinize başka birinin sınava girdiğinin belirlenmesi veya organize olarak kopya çekme eylemine karıştığınızın tespit edilmesi durumunda bir yıl süreyle sınava alınmayacaksınız.
- Sınavın değerlendirilmesi aşamasında, bilgisayar ortamında yapılan kopya analizinde ikili veya toplu kopya tespiti hâlinde sınavınız geçersiz sayılacaktır.

CEVAP KÂĞIDI VE SORU KİTAPÇIĞI İLE İLGİLİ AÇIKLAMALAR

- Cevap kâğıdınızdaki bilgilerin doğruluğunu kontrol ediniz. İlgili yere ad ve soyadınızı mürekkepli kalemle yazarak imzalayınız.
- Adınıza düzenlenmiş cevap kâğıdı üzerinde belirtilen sertifika ve kitapçık türünüze uygun soru kitapçığını almamış iseniz, bunu salon görevlilerine bildirerek uygun kitapçıkla değiştirilmesini sağlamakla yükümlüsünüz. Bu durumu salon görevlilerine bildirmediğiniz ya da geç bildirdiğinizde tüm sorumluluk size ait olacaktır.**
- Cevap kâğıdı üzerinde kodlamalarınızı kurşun kalemle yapınız.
- Değiştirmek istediğiniz bir cevabı, yumuşak silgiyle cevap kâğıdını örselemeden temizce siliniz ve yeni cevabınızı kodlayınız.
- Soru kitapçığının sayfalarını kontrol ediniz, baskı hatası var ise değiştirilmesini sağlayınız.
- Soru kitapçığının ön yüzündeki ilgili yerlere ad, soyad ve T.C. kimlik numaranızı yazınız.
- Her sorunun dört seçeneğinden sadece biri doğrudur. Doğru seçeneği, cevap kâğıdınızın ilgili sütununa soru numarasını dikkate alarak yuvarlağın dışına taşımadan kodlayınız. **Soru kitapçığı üzerinde yapılan cevaplandırmalar dikkate alınmayacaktır.**
- Yanlış cevaplarınız dikkate alınmadan sadece doğru cevaplarınız üzerinden puanlama yapılacaktır.
- Her ders kendi içerisinde **100** puan üzerinden değerlendirilecektir. Başarılı sayılabilmemiz için her dersten ayrı ayrı en az **70** puan almanız gerekir.
- Soruları ve sorulara verdiğiniz cevapları, yanınızda götürmek amacıyla kaydetmeyiniz; hiçbir şekilde dışarı çıkarmayınız.
- Sınav bitiminde, sınav giriş belgesi, soru kitapçığı ve cevap kâğıdını salon görevlilerine teslim ediniz.**

Arka kapaktaki açıklamalara geçiniz.

1. Aşağıdakilerden hangisi trafik kazalarının önlenmesinde en önemli unsurdur?

- A) Yağmurlu ve sisli havalarda daha dikkatli olmak
- B) Kurallara uymayı alışkanlık hâline getiren bireyler yetiştirmek
- C) Araçların bakım ve onarımını önemsemek
- D) Yolları ve kaldırımları onarmak

2. Aşağıdakilerden hangisi solunum sistemi organlarındanıdır?

- A) Mide
- B) Beyin
- C) Akciğer
- D) Karaciğer

3. Yaralının araçtan çıkarılması esnasında en çok hangisine dikkat edilmelidir?

- A) Yaralıda yeni bir yaralanma meydana gelmemesine
- B) Kazayı seyredenlerin uzaklaştırılmasına
- C) Kaza yapan araca hasar verilmemesine
- D) Hızlı ve aceleci davranmaya

4. Aşağıdaki durumların hangisinde suni solunum yapılır?

- A) Kalbi düzensiz çalışanlara
- B) Öksürük ve hıçkırığı olanlara
- C) Göğüs kafesi düzenli olarak inip kalkanlara
- D) Bak-dinle-hisset yöntemi ile solunumu saptanamayanlara

5. Köprücük kemiği kırıklarında kazazede hangi pozisyonda hastaneye sevk edilir?

- A) Oturuş
- B) Yan yatış
- C) Sırtüstü yatış
- D) Yüzüstü yatış

6. Yetişkinde uygulanan kalp masajı uygulama bölgesi ve bası derinliği aşağıdakilerin hangisinde doğru olarak verilmiştir?

- A) Kaburganın sağ alt bölgesi ---> 1 cm
- B) Karnın sol üst bölgesi ---> 3 cm
- C) Göğüs kemiğinin ortası ---> 5 cm
- D) Kaburganın sol alt bölgesi ---> 7 cm

7. Aşağıdakilerden hangisi toplardamar kanamasının özelliğidir?

- A) Açık parlak kırmızı renkte olması
- B) Koyu kırmızı renkli ve yayılarak akması
- C) Kalp atımları ile uyumlu ve fışkırır tarzda olması
- D) Küçük kabarcıklar yaparak, sızıntı şeklinde akması

8. Aşağıdakilerden hangisi, açık yaralarda yapılabilecek genel ilk yardım uygulamalarındandır?

- A) Yaralı bölgeyi kalp seviyesinden aşağıda tutmak
- B) Kanama varsa şoka karşı önlem almak
- C) Yaraya pamuk koyarak sarmak
- D) Yaraya merhem sürmek

9. Burkulan eklem bölgesinin şişmesini önlemek için yapılması gereken uygulama aşağıdakilerden hangisidir?

- A) Kişinin yan yatış pozisyonuna alınması
- B) Burkulan bölgenin sürekli hareket ettirilmesi
- C) Burkulan bölgenin kalp seviyesinden yukarıda ve soğuk tutulması
- D) Burkulan bölgenin kalp seviyesinden aşağıda ve sıcak tutulması

10. Karın bölgesinde yaralanma olanlara aşağıdaki uygulamalardan hangisinin yapılması yanlıştır?

- A) Yara yerine göre uygun pozisyon verilmesi
- B) Yara yerinin soğuk tutulması
- C) Şoka karşı önlem alınması
- D) Meyve suyu içirilmesi

11. Sıcak çarpması sonucu oluşan bitkinliğin esas sebebi aşağıdaki durumlardan hangisidir?

- A) Nabız sayısının azalması
- B) Kan dolaşımının yavaşlaması
- C) Sindirim sisteminin çalışmaması
- D) Terleme sonucu aşırı su ve tuz kaybı olması

12. Aşağıdaki kazazedelerden hangisi kaza yerinden ilk önce taşınmalıdır?

- A) Ölmüş olan
- B) Ağır kanamalı olan
- C) Ayağında kırık olan
- D) Dirseğinde çıkık olan

13. Aşağıdakilerden hangisi, göz muayenesine ilişkin esaslara göre "renk körlüğü" olan sürücü adayları ve sürücüler için doğrudur?

- A) Herhangi bir koşul aranmadan sürücü olabilirler.
- B) Bu tür adaylara sürücü belgesi verilmez.
- C) Araç kullanırken gözlük veya lens takmak zorundadırlar.
- D) Yalnızca gece araç kullanmaları koşuluyla sürücü belgesi verilir.

**İLK YARDIM BİLGİSİ TESTİ BİTTİ.
TRAFİK VE ÇEVRE BİLGİSİ TESTİNE GEÇİNİZ.**

1. Aralıklı yanıp sönen kırmızı ışıkta sürücü ne yapmalıdır?

- A) Durmadan, dikkatli geçmeli
- B) Yeşil ışık yanıncaya kadar durmalı
- C) Durmalı, trafik uygunsa devam etmeli
- D) Yavaşlayıp, yolu kontrol ederek geçmeli

2. Trafik görevlisinin geceleyin ışıklı işaret çubuğunu şekildeki gibi hareket ettirmesinin sürücüler için anlamı nedir?



- A) Dur işareti
- B) Geç işareti
- C) Yavaşlatma işareti
- D) Hızlandırma işareti

3. Şekildeki trafik işaretinin anlamı nedir?



- A) Sola dönülmez
- B) Sağa dönülmez
- C) Sola zorunlu yön
- D) Sağa zorunlu yön

4. Aşağıdakilerden hangisi hız sınırlaması sonu trafik işaretidir?

- A)
- B)
- C)
- D)

5. Şekildeki trafik işaretine göre aşağıdakilerden hangisi yanlıştır?



- A) Yol yüzeyi arızalıdır.
- B) Yolda tümsek vardır.
- C) Yoldan yavaş geçilmesi gerekir.
- D) Yolda yapım çalışması vardır.

6. Şekildeki trafik işaretini gören sürücünün aşağıdakilerden hangisini yapması yanlıştır?



- A) Yolu kontrol etmesi
- B) Aracını yavaşlatması
- C) Takip mesafesini azaltması
- D) O bölgeden dikkatli geçmesi

7. Aşağıdakilerden hangisi ana yol - tali yol kavşağını bildiren trafik işaret levhalarından biri değildir?

- A)
- B)
- C)
- D)

8. Taşıt yolu üzerine çizilen şekildeki sembolün anlamı nedir?



- A) Bisiklet yolu
- B) Motosiklet yolu
- C) Bisiklet giremez
- D) Motorlu bisiklet yolu

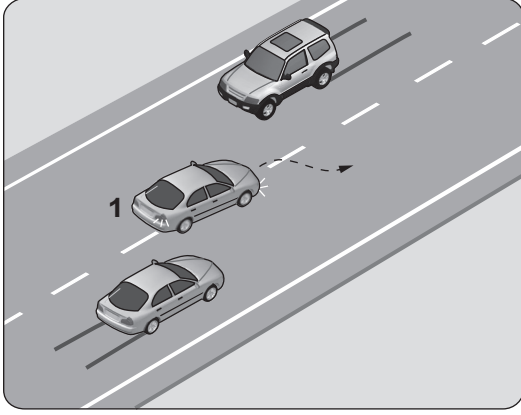
9. Ticari amaçla yük taşımacılığı yapan ve azami ağırlığı 3,5 tonu geçen araç şoförlerinin; sürekli 4,5 saatlik araç kullanma süresi sonunda, eğer istirahata çekilmiyor ise en az kaç dakika mola alması mecburidir?

- A) 20
- B) 25
- C) 35
- D) 45

10. Konvoy hâlinde seyreden araçların arasındaki mesafe en az ne kadar olmalıdır?

- A) Takip mesafesi kadar
- B) Araç uzunluğunun üç katı kadar
- C) Trafik ve yol durumuna göre istenildiği kadar
- D) Aracın cinsi ve teknik özelliklerinin gerektirdiği kadar

11.



Şekle göre, geçme işlemi yapan 1 numaralı aracın sürücüsü için aşağıdakilerden hangileri söylenebilir?

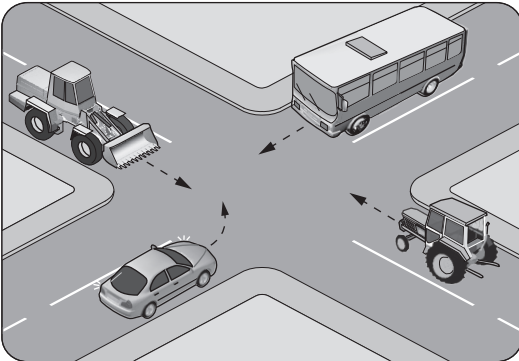
- I- Geçiş kurallarına uyduğu
- II- Karşı yönden gelen aracın hızını dikkate almadığı
- III- Geçilen araçtan yeterince uzaklaşmadan sağ şeride geçtiği

- A) Yalnız I B) I ve II
C) II ve III D) I, II ve III

12. Sürücüler dönüşlerde aşağıdakilerden hangisini yapmak zorundadır?

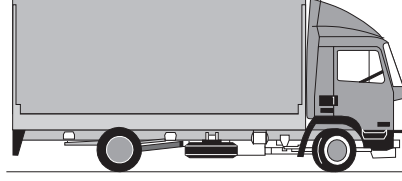
- A) Arkadan gelen araçlara yol vermek
- B) Dönmeye başladıktan sonra işaret vermek
- C) İşaret verdiği anda aniden şerit değiştirmek
- D) Niyetini dönüş lambasıyla önceden bildirmek

13. Şekilde görülen kontrolsüz kavşakta ilk geçiş hakkını hangi araç kullanmalıdır?



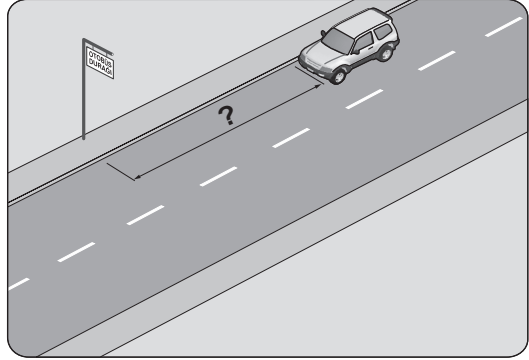
- A) Otobüs B) Traktör
C) Otomobil D) İş makinesi

14. Aksine bir işaret yoksa şekildeki aracın yerleşim yeri içindeki azami hızı saatte kaç kilometredir?



- A) 30 B) 50 C) 70 D) 80

15. Şekildeki araç sürücüsü, kamu hizmeti yapan yolcu taşıtı durağının en az kaç metre mesafe dışına aracını park edebilir?



- A) 5 B) 10 C) 15 D) 20

16. Geceleyin öndeki aracı yakından takip ederken hangi ışıkları yakmak zorunludur?

- A) Sis ışıklarını
- B) Park ışıklarını
- C) Uzağı gösteren ışıkları
- D) Yakını gösteren ışıkları

17. I- Korkutmak veya şaşırtmak
II- Su, çamur ve benzerlerini sıçratmak, atmak ve dökmek
III- Keyfi davranışlarda bulunmak suretiyle yaya veya araç trafiğini tehlikeye düşürmek

Sürücülerin yukarıdaki davranışlarından hangileri, kişilere zarar verecek tedbirsiz ve saygısız davranışlar kapsamına girer?

- A) Yalnız I B) I ve II
C) II ve III D) I, II ve III

18. Aşağıdaki taşıtlardan hangisinin otoyolda sürülmesi yasaktır?

A)



B)



C)



D)



19. Üzerinde değişiklik yapıp da süresi içinde bildirilmeyen araçlara, değişiklik belgelen-
dirilip tescil kuruluşunda tescil edilinceye
kadar aşağıdakilerden hangisi uygulanır?

- A) Trafikten men
- B) Hurdaya ayırma
- C) Sürücüsüne ağır hapis
- D) Başkasına devir etme şartı

20. Araç sahiplerinin aşağıdakilerden hangisini yaptırmayı zorunludur?

- A) Kasko sigortası
- B) Hırsızlık sigortası
- C) Zorunlu deprem sigortası
- D) Zorunlu mali sorumluluk sigortası

21. Aşağıdakilerden hangisi trafik kazasında asli kusur sayılır?

- A) Kırmızı ışıkta geçmek
- B) Taşıma sınırının üzerinde yük taşımak
- C) Zorunlu olmadıkça aracını yavaş sürmek
- D) Sürücü belgesini yanında bulundurmamak

**TRAFİK VE ÇEVRE BİLGİSİ TESTİ BİTTİ.
MOTOR VE ARAÇ TEKNİĞİ BİLGİSİ TESTİNE
GEÇİNİZ.**

1. Aracın cam suyu haznesine kışın donması için aşağıdakilerden hangisi konulur?

- A) Motor yağı
- B) Fren hidroliği
- C) Akü elektroliti
- D) Cam suyu antifrizi

2. Aşağıdakilerden hangisi, silindirdeki yanmış gazın egzoz borusu ve susturucu yoluyla dışarı atılmasını sağlar?

- A) Hava filtresi
- B) Emme supabı
- C) Egzoz manifoldu
- D) Emme manifoldu

3. Dört zamanlı benzinli motorlarda, zamanların oluşum sırası aşağıdaki gibidir.



Buna göre, hangi zamanda emme supabı açılır ve silindirlere yakıt-hava karışımı girer?

- A) Emme zamanı
- B) Sıkıştırma zamanı
- C) Ateşleme zamanı
- D) Egzoz zamanı

4. Benzinli motorlarda, aşağıdakilerden hangisinin tırnakları arasında oluşan kıvılcımla silindir içerisindeki yanma olayı başlatılmış olur?

- A) Flaşör
- B) Buji
- C) Distribütör
- D) Kontak anahtarı

5. Sürüş sırasında aracın gösterge panelinde bulunan şekildeki ikaz ışığının yanması sürücüyü neyi bildirir?



- A) Şarj sisteminin çalışmadığını
- B) Yağ basıncının çok düştüğünü
- C) Lastikte basınç kaybı olduğunu
- D) Soğutma suyu sıcaklığının aşırı yükseldiğini

6. Hava filtresinin kirli olması motorun çalışmasını nasıl etkiler?

- A) Motor yağ eksiltir.
- B) Motorun gücü artar.
- C) Yakıt sarfiyatını azaltır.
- D) Yakıt sarfiyatını artırır.

7. Dizel motorun soğuk havalarda kolay çalışmasını aşağıdakilerden hangisi sağlar?

- A) Isıtma bujisi
- B) Diferansiyel
- C) Fren hidroliği
- D) Alaşımli jant

8. Aşağıdakilerden hangisi motora ilk hareketi verir?

- A) Konjektör
- B) Alternatör
- C) Marş motoru
- D) Şarj dinamosu

9. Motor çalışır durumda iken aracın gösterge panelinde yağ basıncı ikaz ışığı yanıyorsa sebebi aşağıdakilerden hangisi olabilir?

- A) Fren hidroliğinin eksilmesi
- B) Karterde yağın kalmaması
- C) Depodaki yakıtın azalması
- D) Radyatörde antifrizin olmaması

10. Akünün araç üzerinden sökülmesi sırasında ilk önce hangi kabloyu sökmek gerekir?

- A) Şarj kablosunu
- B) Marş kablosunu
- C) Eksi (-) kutup kablosunu
- D) Artı (+) kutup kablosunu

11. Soğutma fanı çalıştığı hâlde motorun normal çalışma sıcaklığına düşmemesinin sebebi aşağıdakilerden hangisidir?

- A) Radyatör petekleri tıkanmıştır.
- B) Soğutma suyunda antifriz vardır.
- C) Araç lastiklerinin hava basıncı fazladır.
- D) Soğutma sisteminde termostat yoktur.

12.



Aracın gösterge panelinde, şekilde görülen akü şarj ikaz ışığı yandığı hâlde araç sürülmeye devam edilirse aşağıdakilerden hangisinin olması beklenir?

- A) Yağın azalması
- B) Akünün boşalması
- C) Fren hidroliğinin bitmesi
- D) Marş motorunun arızalanması

13. Aşağıdakilerden hangisi, aracın geri manevrası esnasında arkada bulunan diğer araçların durumdan haberdar edilmesi amacıyla yanar?

- A) Sis lambaları
- B) Park lambaları
- C) Geri vites lambaları
- D) Sinyal lambaları

14. Vites değiştirirken vites kutusundan ses geliyorsa sebebi aşağıdakilerden hangisi olabilir?

- A) Kavramanın tam ayırmaması
- B) Gaz pedalına tam basılmaması
- C) Fren pedalına tam basılmaması
- D) Lastik hava basıncının düşük olması

15. Aşağıdakilerin hangisinde balanssızlık olması, düz yolda belli bir hızdan sonra araçta titreşimlere neden olabilir?

- A) Alternatörde
- B) Lastiklerde
- C) Marş motorunda
- D) Eksantrik milinde

16. El freni çekik vaziyette unutulup yola devam edilirse aşağıdaki arızalardan hangisi meydana gelir?

- A) Akü boşalır.
- B) Fren sisteminde hava oluşur.
- C) Fren sisteminin hidroliği artar.
- D) Fren balataları ve kampanalar zarar görür.

TEST BİTTİ.

CEVAPLARINIZI KONTROL EDİNİZ.

SINAV SÜRESİNCE UYULACAK KURALLAR

1. Adaylar, sınav kurallarına ve salon görevlilerinin tüm uyarılarına uymak zorundadırlar. Kurallara ve uyarılara uymayan adayların sınavları geçersiz sayılacaktır.
2. Sınav başladıktan sonra adayların salon görevlileri ve birbirleri ile konuşmaları, kalem, silgi vb. şeyleri istemeleri yasaktır.
3. Adaylar sınav süresince, sınav giriş belgesi ile birlikte kimlik belgelerinden birini (nüfus cüzdanı, pasaport veya sürücü belgesi) masalarının üzerinde bulundurmamak zorundadırlar.
4. Sınav evraklarını teslim etmeyen, soru kitapçıklarının sayfalarından bir kısmını eksik teslim edenlerin sınavları geçersiz sayılacaktır.

SALON GÖREVLİLERİNCE SINAV BAŞLAMADAN ÖNCE ADAYLARA YAPILACAK SON UYARI

- Soracağınız bir şey var mı? Varsa şimdi sorunuz.
- Sınav başladıktan sonra sorularınıza cevap verilmeyecektir.
- Başlama zilini bekleyiniz.
- Hepinize başarılar dileriz.

(Salon başkanı başlama ve bitiş saatini tahtaya yazacaktır.)

Bu kitapçığın her hakkı saklıdır. Hangi amaçla olursa olsun, kitapçığın tamamının veya bir kısmının Millî Eğitim Bakanlığı Ölçme, Değerlendirme ve Sınav Hizmetleri Genel Müdürlüğünün yazılı izni olmadan kopya edilmesi, fotoğraflarının çekilmesi, bilgisayar ortamına alınması, herhangi bir yolla çoğaltılması, yayımlanması veya başka bir amaçla kullanılması yasaktır. Bu yasağa uymayanlar, doğabilecek cezai sorumluluğu ve kitapçığın hazırlanmasındaki mali külfeti peşinen kabullenmiş sayılır.

“BAŞLAYINIZ” DENİLMEDEN SORU KİTAPÇIĞINI AÇMAYINIZ.

**06.09.2014 TARİHİNDE YAPILAN MOTORLU TAŞIT SÜRÜCÜ ADAYLARI SINAVI (MTSAS)
K KİTAPÇIĞI CEVAP ANAHTARIDIR**

İLK YARDIM BİLGİSİ	TRAFİK VE ÇEVRE BİLGİSİ	MOTOR VE ARAÇ TEKNİĞİ BİLGİSİ
1. B	1. C	1. D
2. C	2. B	2. C
3. A	3. A	3. A
4. D	4. B	4. B
5. A	5. D	5. D
6. C	6. C	6. D
7. B	7. B	7. A
8. B	8. A	8. C
9. C	9. D	9. B
10. D	10. A	10. C
11. D	11. C	11. A
12. B	12. D	12. B
13. A	13. A	13. C
	14. B	14. A
	15. C	15. B
	16. D	16. D
	17. D	
	18. B	
	19. A	
	20. D	
	21. A	