

KİTAPÇIK TÜRÜ**K**

T.C.
MİLLÎ EĞİTİM BAKANLIĞI
ÖLÇME, DEĞERLENDİRME VE
SINAV HİZMETLERİ GENEL MÜDÜRLÜĞÜ

SERTİFİKA TÜRÜ**A1-A2****1. GRUP**

MOTORLU TAŞIT SÜRÜCÜ ADAYLARI SINAVI
06/09/2014

Ad ve Soyadı :
T.C. Kimlik No :

DERSLER	SORU SAYISI	TOPLAM SORU SAYISI	TOPLAM SÜRE (DAKİKA)
İLK YARDIM BİLGİSİ	15	45	60
TRAFİK VE ÇEVRE BİLGİSİ	20		
MOTOR VE ARAÇ TEKNİĞİ BİLGİSİ	10		

ADAYLARIN DİKKATİNE!

1. Sınav saat **11:00**'de başlayacaktır. Sınav süresince dışarı çıkmayınız.
2. Sınav sırasında sözlük, hesap cetveli veya makinesi, çağrı cihazı, cep telefonu, telsiz, radyo gibi elektronik iletişim araçlarını yanınızda bulundurmayınız. Bu araçları kullanmanız ve kopya çekmeye teşebbüs etmeniz hâlinde sınavınız geçersiz sayılacaktır.
3. Başvuru şartlarını taşımadığınız hâlde sınava girmeniz, kopya çekmeniz, cevap kâğıdınızdaki fotoğraf ve bilgiler ile geçerli kimlik belgenizdeki (nüfus cüzdanı, pasaport veya sürücü belgenizdeki) bilgilerde uyumsuzluk olması, başka adayın sınav evrakını kullanmanız, geçerli kimlik belgenizi ve sınav giriş belgenizi ibraz edemediğiniz durumlarda sınavınız geçersiz sayılacaktır.
4. Elektronik iletişim araçlarıyla kopya çekmeniz, yerinize başka birinin sınava girdiğinin belirlenmesi veya organize olarak kopya çekme eylemine karıştığınızın tespit edilmesi durumunda bir yıl süreyle sınava alınmayacaksınız.
5. Sınavın değerlendirilmesi aşamasında, bilgisayar ortamında yapılan kopya analizinde ikili veya toplu kopya tespiti hâlinde sınavınız geçersiz sayılacaktır.

CEVAP KÂĞIDI VE SORU KİTAPÇIĞI İLE İLGİLİ AÇIKLAMALAR

1. Cevap kâğıdınızdaki bilgilerin doğruluğunu kontrol ediniz. İlgili yere ad ve soyadınızı mürekkepli kalemle yazarak imzalayınız.
2. **Adınıza düzenlenmiş cevap kâğıdı üzerinde belirtilen sertifika ve kitapçık türünüze uygun soru kitapçığını almamış iseniz, bunu salon görevlilerine bildirerek uygun kitapçıkla değiştirilmesini sağlamakla yükümlüsünüz. Bu durumu salon görevlilerine bildirmediğiniz ya da geç bildirdiğinizde tüm sorumluluk size ait olacaktır.**
3. Cevap kâğıdı üzerinde kodlamalarınızı kurşun kalemle yapınız.
4. Değiştirmek istediğiniz bir cevabı, yumuşak silgiyle cevap kâğıdını örselemeden temizce siliniz ve yeni cevabınızı kodlayınız.
5. Soru kitapçığının sayfalarını kontrol ediniz, baskı hatası var ise değiştirilmesini sağlayınız.
6. Soru kitapçığının ön yüzündeki ilgili yerlere ad, soyad ve T.C. kimlik numaranızı yazınız.
7. Her sorunun dört seçeneğinden sadece biri doğrudur. Doğru seçeneği, cevap kâğıdınızın ilgili sütununa soru numarasını dikkate alarak yuvarlağın dışına taşımadan kodlayınız. **Soru kitapçığı üzerinde yapılan cevaplandırmalar dikkate alınmayacaktır.**
8. Yanlış cevaplarınız dikkate alınmadan sadece doğru cevaplarınız üzerinden puanlama yapılacaktır.
9. Her ders kendi içerisinde **100** puan üzerinden değerlendirilecektir. Başarılı sayılabilmemiz için her dersten ayrı ayrı en az **70** puan almanız gerekir.
10. Soruları ve sorulara verdiğiniz cevapları, yanınızda götürmek amacıyla kaydetmeyiniz; hiçbir şekilde dışarı çıkarmayınız.
11. **Sınav bitiminde, sınav giriş belgesi, soru kitapçığı ve cevap kâğıdını salon görevlilerine teslim ediniz.**

Arka kapaktaki açıklamalara geçiniz.

1. Aşağıdakilerden hangisi trafik kazalarının önlenmesinde en önemli unsurdur?

- A) Yağmurlu ve sisli havalarda daha dikkatli olmak
- B) Kurallara uymayı alışkanlık hâline getiren bireyler yetiştirmek
- C) Araçların bakım ve onarımını önemsemek
- D) Yolları ve kaldırımları onarmak

2. Aşağıdakilerden hangisi solunum sistemi organlarından?

- A) Mide
- B) Beyin
- C) Akciğer
- D) Karaciğer

3. Yaralının araçtan çıkarılması esnasında en çok hangisine dikkat edilmelidir?

- A) Yaralıda yeni bir yaralanma meydana gelmemesine
- B) Kazayı seyredenlerin uzaklaştırılmasına
- C) Kaza yapan araca hasar verilmemesine
- D) Hızlı ve aceleci davranmaya

4. Aşağıdaki durumların hangisinde suni solunum yapılır?

- A) Kalbi düzensiz çalışanlara
- B) Öksürük ve hıçkırığı olanlara
- C) Göğüs kafesi düzenli olarak inip kalkanlara
- D) Bak-dinle-hisset yöntemi ile solunumu saptanamayanlara

5. Kalbi çalıştığı hâlde solunumu durmuş olanlara yapılacak suni solunuma ne kadar devam edilir?

- A) 10 dakika
- B) 15 dakika
- C) Kalbi daha hızlı çalışana kadar
- D) Hasta kendi kendine soluyuncaya kadar

6. Köprücük kemiği kırıklarında kazazede hangi pozisyonda hastaneye sevk edilir?

- A) Oturuş
- B) Yan yatış
- C) Sırtüstü yatış
- D) Yüzüstü yatış

7. Aşağıdakilerden hangisi toplardamar kanamasının özelliğidir?

- A) Açık parlak kırmızı renkte olması
- B) Koyu kırmızı renkli ve yayılarak akması
- C) Kalp atımları ile uyumlu ve fışkırır tarzda olması
- D) Küçük kabarcıklar yaparak, sızıntı şeklinde akması

8. Aşağıdakilerden hangisi "şok" belirtilerindendir?

- A) Kan basıncının düşmesi
- B) Bilinç seviyesinin artması
- C) Cildin kuru ve sıcak olması
- D) Nabız atışının güçlü olması

9. Yetişkinde uygulanan kalp masajı uygulama bölgesi ve bası derinliği aşağıdakilerin hangisinde doğru olarak verilmiştir?

- A) Kaburganın sağ alt bölgesi ---> 1 cm
- B) Karnın sol üst bölgesi ---> 3 cm
- C) Göğüs kemiğinin ortası ---> 5 cm
- D) Kaburganın sol alt bölgesi ---> 7 cm

10. Aşağıdakilerden hangisi, açık yaralarda yapılabilecek genel ilk yardım uygulamalarındandır?

- A) Yaralı bölgeyi kalp seviyesinden aşağıda tutmak
- B) Kanama varsa şoka karşı önlem almak
- C) Yaraya pamuk koyarak sarmak
- D) Yaraya merhem sürmek

11. Burkulan eklem bölgesinin şişmesini önlemek için yapılması gereken uygulama aşağıdakilerden hangisidir?

- A) Kişinin yan yatış pozisyonuna alınması
- B) Burkulan bölgenin sürekli hareket ettirilmesi
- C) Burkulan bölgenin kalp seviyesinden yukarıda ve soğuk tutulması
- D) Burkulan bölgenin kalp seviyesinden aşağıda ve sıcak tutulması

12. Karın bölgesinde yaralanma olanlara aşağıdaki uygulamalardan hangisinin yapılması yanlıştır?

- A) Yara yerine göre uygun pozisyon verilmesi
- B) Yara yerinin soğuk tutulması
- C) Şoka karşı önlem alınması
- D) Meyve suyu içirilmesi

13. Aşağıdaki kazazedelerden hangisi kaza yerinden ilk önce taşınmalıdır?

- A) Ölmüş olan
- B) Ağır kanamalı olan
- C) Ayağında kırık olan
- D) Dirseğinde çıkık olan

14. Sıcak çarpması sonucu oluşan bitkinliğin esas sebebi aşağıdaki durumlardan hangisidir?

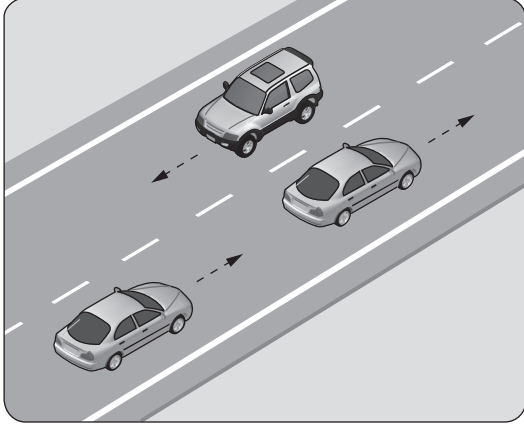
- A) Nabız sayısının azalması
- B) Kan dolaşımının yavaşlaması
- C) Sindirim sisteminin çalışmaması
- D) Terleme sonucu aşırı su ve tuz kaybı olması

15. Aşağıdakilerden hangisi, göz muayenesine ilişkin esaslara göre "renk körlüğü" olan sürücü adayları ve sürücüler için doğrudur?

- A) Herhangi bir koşul aranmadan sürücü olabilirler.
- B) Bu tür adaylara sürücü belgesi verilmez.
- C) Araç kullanırken gözlük veya lens takmak zorundadırlar.
- D) Yalnızca gece araç kullanmaları koşuluyla sürücü belgesi verilir.

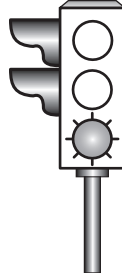
**İLK YARDIM BİLGİSİ TESTİ BİTTİ.
TRAFİK VE ÇEVRE BİLGİSİ TESTİNE GEÇİNİZ.**

1. Şekildeki araçların seyrettiği taşıt yolunun çizgilerle ayrılmış her bir bölümüne ne ad verilir?



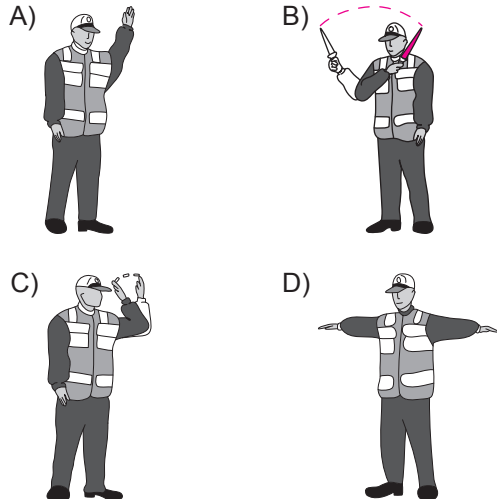
- A) Tali yol B) Şerit
C) Bölünmüş yol D) İki yönlü yol

2. Aksine bir durum yoksa, şekildeki gibi ışıklı trafik işaret cihazında yeşil ışığın yandığını gören sürücü ne yapmalıdır?



- A) Durmadan dikkatli geçmeli
B) İlk geçiş hakkını yayalara vermeli
C) Durup, yolu kontrol ettikten sonra geçmeli
D) Sağdan gelen araçların geçmesini beklemeli

3. Trafik görevlisinin hangi hareketi "trafiği hızlandırma" işaretidir?

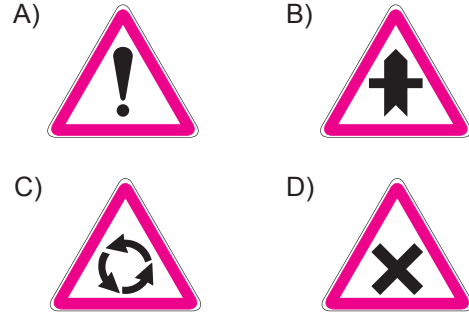


4. Şekildeki trafik işareti görüldünce ne yapılır?

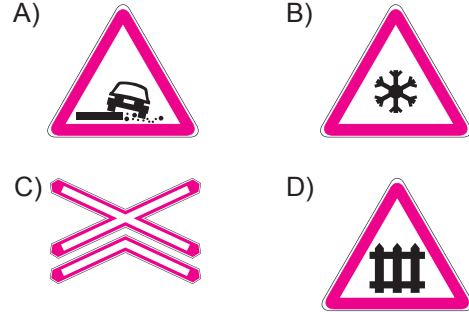


- A) Hız sabit tutulur.
B) Hız azaltılır, sola sinyal verilir.
C) Hız artırılır, sağa sinyal verilir.
D) Hız azaltılır, varsa geçme yasağına uyulur.

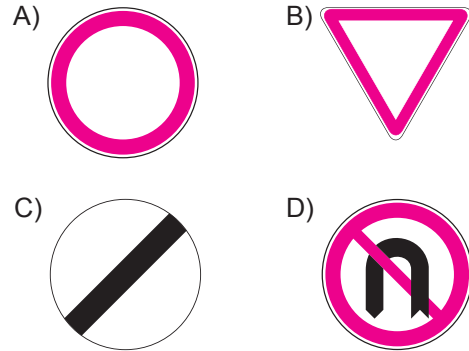
5. Aşağıdaki trafik işaretlerinden hangisi dönel kavşağa yaklaşıldığını bildirir?



6. Aşağıdaki trafik işaretlerinden hangisi yol-
da gizli buzlanma olabileceğini bildirir?



7. Aşağıdakilerden hangisi taşıt trafiğine ka-
palı yol işaretidir?

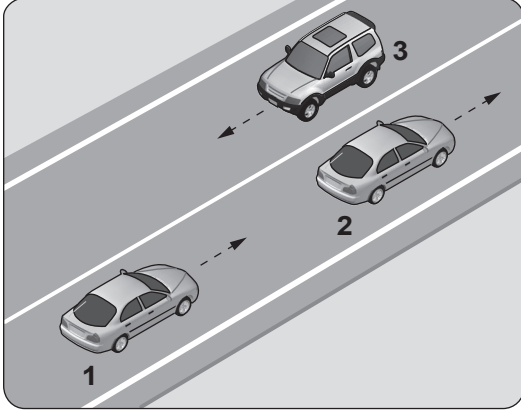


8. Şekildeki trafik işareti aşağıdakilerden hangisini bildirir?



- A) Yaya yolunu
B) Yaya geçidini
C) Yola yayanın çıkabileceğini
D) Yola yayanın giremeyeceğini

9.



Şekle göre aşağıdakilerden hangisinin yapılması doğrudur?

- A) 3 numaralı aracın şerit değiştirmesi
B) 2 numaralı aracın şerit değiştirmesi
C) Araçların bulundukları şeritlerde seyretmesi
D) 1 numaralı aracın önündeki aracı geçmesi

10. Sürücüler, araçlarının hızını aşağıdakilerden hangisine göre ayarlamak zorundadır?

- A) Aracın modeline
B) Aracın markasına
C) Aracın muayene tarihine
D) Aracın cinsi, yol, hava, görüş, yük ve trafik durumuna

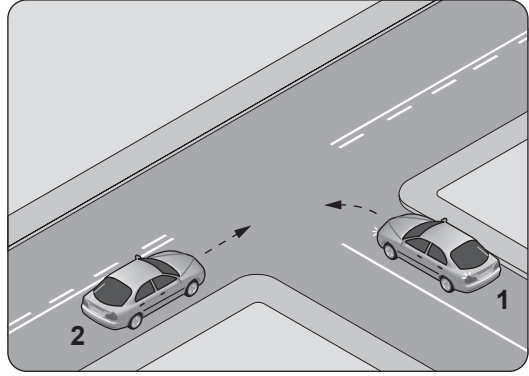
11. Öndeki aracı geçmeye başlamadan önce sürücülerin ilk yapması gereken aşağıdakilerden hangisidir?

- A) Hızını artırmak
B) Selektör yapmak
C) Öndeki aracın sağa yaklaşmasını beklemek
D) Geçiş yapacağı yolun güvenli olduğundan emin olmak

12. Aşağıdakilerin hangisinde sürücülerin geri gıtmesi yasaktır?

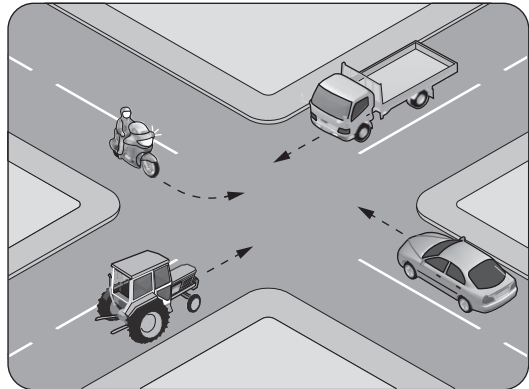
- A) Tek yönlü yollarda duraklarken
B) Bağlantı yollarında seyredirken
C) Tek yönlü yollarda park ederken
D) İki yönlü dar yollarda geçiş kolaylığı sağlarken

13. Şekildeki kontrolsüz kavşakta, sola dönüş yapmak isteyen 1 numaralı aracın sürücüsü ne yapmalıdır?



- A) Hızlanıp kavşağa girmeli
B) Geçiş hakkını kendi kullanmalı
C) 2 numaralı aracın geçmesini beklemeli
D) İkazda bulunup 2 numaralı aracı durdurmalı

14. Şekildeki kontrolsüz kavşakta ilk geçiş hakkını hangi araç kullanmalıdır?



- A) Kamyonet
B) Traktör
C) Motosiklet
D) Otomobil

15. Kara yolunda 80 km/saat hızla seyreden bir motosikletin, önündeki aracı takip mesafesi en az kaç metre olmalıdır?

- A) 20 B) 40 C) 80 D) 100

16. Demir yolu (hemzemin) geçidinde aşağıdakilerden hangisinin yapılması yasaktır?

- A) Hızın azaltılması
B) Öndeki aracın geçilmesi
C) Bariyer kapalı ise durulması
D) Bariyer açık ise dikkatli geçilmesi

17. Aşağıdakilerden hangisi araçlar için durma değildir?

- A) Yolcu indirirken beklemek
B) Kırmızı ışıktaki beklemek
C) İşaret levhalarına uyararak durmak
D) Öndeki araçların durması sonucu beklemek

18. Aşağıdaki durumların hangisinde araç trafikten men edilir?

- A) Kasko sigortası yoksa
B) Araç sahibi tarafından kullanılmıyorsa
C) Zorunlu mali sorumluluk sigortası yoksa
D) Sürücünün, sürücü belgesi yanında yoksa

19. Aşağıdakilerden hangisi araç sahiplik belgesidir?

- A) Sürücü belgesi
B) Servis bakım belgesi
C) Araç imalat belgesi
D) Araç tescil belgesi

20. Araç bakımını önemseyen sürücü aşağıdakilerden hangisine katkı sağlar?

- A) Yakıt sarfiyatının artmasına
B) Çevre kirliliğinin azalmasına
C) Gürültü kirliliğinin oluşmasına
D) Trafik yoğunluğunun artmasına

**TRAFİK VE ÇEVRE BİLGİSİ TESTİ BİTTİ.
MOTOR VE ARAÇ TEKNİĞİ BİLGİSİ TESTİNE
GEÇİNİZ.**

1. I- Lastikler
II- Yakıt seviyesi
III- Ön ve arka frenler
Motosikleti kullanmaya başlamadan önce yukarıdakilerden hangileri kontrol edilmelidir?
- A) Yalnız I
B) I ve II
C) II ve III
D) I, II ve III
2. Sıkıştırılmış yakıt-hava karışımının buji ile ateşlenmesi sonucu çalışan motor hangisidir?
- A) Alternatör
B) Dizel motor
C) Benzinli motor
D) Marş motoru
3. Aşağıdakilerden hangisi motorun parçasıdır?
- A) Rot
B) Silindir kapağı
C) Şaft
D) Yakıt deposu
4. Akünün bakımında aşağıdakilerden hangisi yapılır?
- A) Kutup başlarının oksitleri temizlenir.
B) Suyu boşaltılıp yağlanır.
C) Plakaları temizlenir.
D) Antifriz ilave edilir.
5. Aşağıdakilerden hangisi ateşleme sisteminin parçasıdır?
- A) Manifold
B) Karbüratör
C) Far ampulü
D) Endüksiyon bobini
6. Motosiklet motorunda, hava filtresinin kirli olması aşağıdakilerden hangisine neden olur?
- A) Motorun yağ yakmasına
B) Motor gücünün artmasına
C) Motor gücünün azalmasına
D) Motor veriminin artmasına

7. Motosikletin farı yanmıyorsa aşağıdakilerden hangisi arızalı olabilir?
- A) Buji
B) Flaşör
C) Far anahtarı
D) Amortisör
8. I- Yol koşulları
II- Kullanım süresi
III- Fren telinin uzunluğu
Fren balatasının aşınmasında yukarıdakilerden hangileri etkilidir?
- A) Yalnız I
B) I ve II
C) II ve III
D) I, II ve III
9. Aşağıdakilerden hangisi, motorla vites kutusu arasındaki irtibatı keserek vites değiştirme imkânı sağlayan güç aktarma organıdır?
- A) Jant
B) Amortisör
C) Fren balatası
D) Kavrama (Debriyaj)
10. Motosiklette tahrik zincirinin kullanım ömrü uygun yağlama ve ayarına bağlıdır. Buna göre, yetersiz tahrik zinciri bakımı aşağıdakilerden hangisine neden olur?
- A) Zamanından önce aşınmaya ve hasara
B) Tekerleğe gelen yükün hafiflemesine
C) Kullanım ömrünün artmasına
D) Direksiyonun hafiflemesine

TEST BİTTİ.

CEVAPLARINIZI KONTROL EDİNİZ.

SINAV SÜRESİNCE UYULACAK KURALLAR

1. Adaylar, sınav kurallarına ve salon görevlilerinin tüm uyarılarına uymak zorundadırlar. Kurallara ve uyarılara uymayan adayların sınavları geçersiz sayılacaktır.
2. Sınav başladıktan sonra adayların salon görevlileri ve birbirleri ile konuşmaları, kalem, silgi vb. şeyleri istemeleri yasaktır.
3. Adaylar sınav süresince, sınav giriş belgesi ile birlikte kimlik belgelerinden birini (nüfus cüzdanı, pasaport veya sürücü belgesi) masalarının üzerinde bulundurmamak zorundadırlar.
4. Sınav evraklarını teslim etmeyen, soru kitapçıklarının sayfalarından bir kısmını eksik teslim edenlerin sınavları geçersiz sayılacaktır.

SALON GÖREVLİLERİNCE SINAV BAŞLAMADAN ÖNCE ADAYLARA YAPILACAK SON UYARI

- Soracağınız bir şey var mı? Varsa şimdi sorunuz.
- Sınav başladıktan sonra sorularınıza cevap verilmeyecektir.
- Başlama zilini bekleyiniz.
- Hepinize başarılar dileriz.

(Salon başkanı başlama ve bitiş saatini tahtaya yazacaktır.)

Bu kitapçığın her hakkı saklıdır. Hangi amaçla olursa olsun, kitapçığın tamamının veya bir kısmının Millî Eğitim Bakanlığı Ölçme, Değerlendirme ve Sınav Hizmetleri Genel Müdürlüğünün yazılı izni olmadan kopya edilmesi, fotoğraflarının çekilmesi, bilgisayar ortamına alınması, herhangi bir yolla çoğaltılması, yayımlanması veya başka bir amaçla kullanılması yasaktır. Bu yasağa uymayanlar, doğabilecek cezai sorumluluğu ve kitapçığın hazırlanmasındaki mali külfeti peşinen kabullenmiş sayılır.

“BAŞLAYINIZ” DENİLMEDEN SORU KİTAPÇIĞINI AÇMAYINIZ.

**06.09.2014 TARİHİNDE YAPILAN MOTORLU TAŞIT SÜRÜCÜ ADAYLARI SINAVI (MTSAS)
K KİTAPÇIĞI CEVAP ANAHTARIDIR**

İLK YARDIM BİLGİSİ	TRAFİK VE ÇEVRE BİLGİSİ	MOTOR VE ARAÇ TEKNİĞİ BİLGİSİ
1. B	1. B	1. D
2. C	2. A	2. C
3. A	3. C	3. B
4. D	4. D	4. A
5. D	5. C	5. D
6. A	6. B	6. C
7. B	7. A	7. C
8. A	8. D	8. B
9. C	9. C	9. D
10. B	10. D	10. A
11. C	11. D	
12. D	12. B	
13. B	13. C	
14. D	14. A	
15. A	15. B	
	16. B	
	17. A	
	18. C	
	19. D	
	20. B	