

5.
SINIF



T.C.
MİLLÎ EĞİTİM BAKANLIĞI

A
KİTAPÇIK TÜRÜ

VEHBİ KOÇ VAKFI ÖZEL İLKOKULU VE ORTAOKULU SEVİYE TESPİT SINAVI
(4'ten 5'e Geçenler)
16 HAZİRAN 2013 Saat: 10.00

Soru Sayısı: 100

Sınav Süresi: 100 dakika

Adayın Adı ve Soyadı :
Aday Numarası (T.C. Kimlik No) :

DERS ADI	SORU SAYISI	TOPLAM SORU SAYISI	SINAV SÜRESİ (DAKİKA)
TÜRKÇE	20	100	100
MATEMATİK	20		
FEN VE TEKNOLOJİ	20		
SOSYAL BİLGİLER	20		
İNGİLİZCE	20		

ADAYLARIN DİKKATİNE!

1. Sınav başladıktan sonra ilk **30** dakika dolmadan dışarı çıkmayınız.
2. Sınav sırasında sözlük, hesap makinesi, saat fonksiyonu dışında özellikleri bulunan saat veya çağrı cihazı, cep telefonu, telsiz, radyo ve bilgisayar özelliği bulunan elektronik cihazları yanınızda bulundurmuyunuz. Bu araçları kullanmanız veya kopya çekmeye teşebbüs etmeniz hâlinde sınavınız geçersiz sayılacaktır.
3. Soruları ve sorulara verdiğiniz cevapları, yanınızda götürmek amacıyla kaydetmeyiniz; hiçbir şekilde dışarı çıkarmayınız.
4. Sınavın değerlendirilmesi aşamasında, bilgisayar ortamında yapılan kopya analizinde, herhangi bir testten ikili veya toplu kopya tespiti hâlinde ilgili testiniz geçersiz sayılacaktır.
5. Kopya çekmeniz, başka adayın sınav evrakını kullanmanız ve geçerli kimlik belgenizi ibraz edemediğiniz durumlarda sınavınız geçersiz sayılacaktır.

CEVAP KÂĞIDI VE SORU KİTAPÇIĞI İLE İLGİLİ AÇIKLAMALAR

1. Cevap kâğıdınızdaki bilgilerin doğruluğunu kontrol ediniz ve cevap kâğıdınızı imzalayınız.
2. Cevap kâğıdındaki bilgiler size ait değilse veya cevap kâğıdı kullanılmayacak durumdaysa salon görevlilerinin temin edeceği yedek cevap kâğıdına kimliğinizle ilgili bilgileri açıklamalar doğrultusunda yazınız ve kodlayınız.
3. Cevap kâğıdı üzerindeki kodlamaları kurşun kalemle yapınız.
4. Değiştirmek istediğiniz bir cevabı, yumuşak silgiyle cevap kâğıdını örselemeden temizce siliniz ve yeni cevabınızı kodlayınız.
5. Kitapçık türünü cevap kâğıdınızdaki ilgili alana kodlayınız. Bu kodlamayı yapmadığınız veya yanlış yaptığınız takdirde sınavınızın değerlendirilmesi doğru yapılamayacaktır.
6. Cevap kâğıdında **Türkçe, Matematik, Fen ve Teknoloji, Sosyal Bilgiler ve İngilizce** testleri için beş ayrı sütun bulunmaktadır. Cevaplarınızı, cevap kâğıdındaki ilgili sütunlara yuvarlağın dışına taşırmadan kodlayınız.
7. **Soru kitapçığı üzerinde yapılan cevaplandırmalar dikkate alınmayacaktır.**
8. Soru kitapçığının sayfalarını kontrol ediniz, baskı hatası var ise değiştirilmesini sağlayınız.
9. Soruların çözümü için size ayrıca boş kâğıt verilmeyecektir. Soru kitapçığının içindeki boş alanları çözümlerinizi için kullanabilirsiniz.
10. Cevaplamaya istediğiniz testin sorusundan başlayabilirsiniz. Cevabını bilmediğiniz sorular üzerinde fazla zaman kaybetmeden diğer sorulara geçiniz. Zamanınız kalırsa bu sorulara daha sonra dönebilirsiniz.
11. Puanlama; her test için yanlış cevap sayısının **üçte biri, doğru cevap sayısından çıkarılarak** elde edilecek geçerli cevaplar üzerinden yapılacağı için cevap kâğıdı üzerinde rastgele cevaplama yapmayınız.
12. **Sınav bitiminde, soru kitapçığı ve cevap kâğıdını salon görevlilerine teslim ediniz.**

BAŞLAYINIZ DENİLMEDEN SORU KİTAPÇIĞINIZI AÇMAYINIZ.

1. “Geçmek” sözcüğü aşağıdakilerin hangisinde “geride bırakmak, aşmak” anlamında kullanılmıştır?

- A) İplik, iğne deliğinden zor geçti.
- B) Çocuğun boyu babasını geçti.
- C) Eve giderken sizin sokaktan geçti.
- D) Bütün günüm seni takip etmekle geçti.

2. Aşağıdaki altı çizili sözcüklerden hangisi mecaz anlamıyla kullanılmıştır?

- A) Hayatını yeniden ve bambaşka çizgiler üzerinde kuracağını söylüyordu.
- B) Evlerin kapılarında yeşil tokmaklar vardı.
- C) Ablam öğleden sonra bana sıcak, limonlu bir çorba içirdi.
- D) Beyaz peyniri ekmeğin taze kabuğuna sararak yedi.

3. “Seyrek sakallı, çıkık elmacık kemikli, güler yüzlü bir adamdı.” cümlesindeki “seyrek” kelimesinin zıt anlamlısı aşağıdaki altı çizili sözcüklerden hangisidir?

- A) Havaya yoğun bir kükürt kokusu sinmişti.
- B) Sözlerini fazla uzattığı için dinleyenler sıkılmıştı.
- C) Çok sayıda kitap okuması onu olgunlaştırmıştı.
- D) Karşımızdaki, ağaçları sık bir bahçeydi.

4. 1. bir
2. gölge
3. arkadaşlık
4. her zaman
5. ağaçtır
6. veren

Numaralandırılmış sözcükler, anlamlı ve kurallı bir cümle oluşturmak için nasıl sıralanmalıdır?

- A) 3, 4, 2, 6, 1, 5
- B) 4, 2, 3, 5, 1, 6
- C) 5, 1, 4, 3, 6, 2
- D) 6, 2, 3, 4, 5, 1

5. Uzun boylu bir adam, üniversitenin büyük kapısı önünde sessizce bekliyordu.

Bu cümlede aşağıdaki sorulardan hangisinin cevabı yoktur?

- A) Kim?
- B) Nasıl?
- C) Niçin?
- D) Nerede?

6. Aşağıdaki cümlelerin hangisinde sebep-sonuç ilişkisi vardır?

- A) Bu şapka, aynı ablanın şapkasına benziyor.
- B) O mobilyalar, mağazadaki en pahalı ürünlerdi.
- C) Eskişehir’e hızlı trenle gitmeyi düşünüyordu.
- D) Daha sıcak olduğu için bu daireyi seçtik.

7. Aşağıdakilerin hangisinde “karşılaştırma” vardır?

- A) Üstlerini değiştirip kostümlerini dolaba koydular.
- B) Sorumluluk sahibi olduğu her hâlden belli oluyordu.
- C) Eğlenceli ve içten anlatımıyla okuduğum romanlardan daha canlıydı.
- D) Son basamağa geldiğinde durup aşağıdaki kalabalığa baktı.

8. Aşağıdakilerden hangisi kesinlikle hayal ürünüdür?

- A) Sonunda barışan geyik ve tavşan, koyu bir sohbete dalmış.
- B) Yükseklerde bir kartal, havada daireler çiziyordu.
- C) Köpek, ağzındaki kemiği bırakıp havlamaya başladı.
- D) Şehrin yakınında oturan çoban, işinden pek memnunmuş.

9. Aşağıdaki cümlelerin hangisinde nesnel bir anlatım vardır?

- A) Bana göre yağlı boya resim yapmak daha zevkli.
- B) Benim okuduğum kitap yüz elli sayfa.
- C) Bence en sürükleyici kitaplar macera romanlarıdır.
- D) Benim düşünceme göre sen de spora başlamalısın.

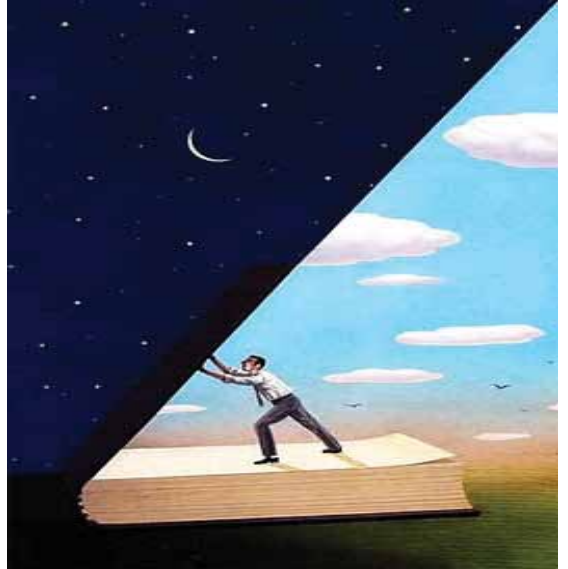
10.



Bu resmin yer alacağı bir afişte, aşağıdaki sloganlardan hangisi kullanılmalıdır?

- A) Temiz bir dünya için el ele verelim.
- B) Geri dönüşüme sen de katkıda bulun.
- C) Bir ağaç dik, bir hayat da sen yeşert.
- D) Hayatı paylaşmak için engel tanımayalım.

11.



Bu karikatürde verilmek istenen mesaj aşağıdakilerden hangisidir?

- A) Sağlıklı yaşamak bizim elimizdedir.
- B) Kitap okumak dünyamızı aydınlatır.
- C) Doğayı korumak hepimizin görevidir.
- D) Sahip olduklarımızın değerini bilmeliyiz.

12. Mini mini dalgalarla
Kıyılarda gezinmede ...
Fakat huyu belli olmaz,
Yaramazdır, hem de kurnaz.
Kâh açılır enginlere,
Birden coşar, tek duramaz;
Vapurları sallar durur,
Sahillere tekme vurur.

Hasan Ali Yücel

Bu dizelerde, aşağıdakilerin hangisinden söz edilmektedir?

- A) Martı B) Balık
C) Can simidi D) Deniz

13. Her iklimde, her kıtada
Kurtlara kuşlara selam,
Selam bütün bayraklara,
Bütün insanlara selam.

Tarık Orhan

Bu şiirin ana duygusu aşağıdakilerden hangisidir?

- A) Özlem B) Yalnızlık
C) Merak D) Kardeşlik

14. Geçmişten günümüze vazgeçilmeyen ilgi odaklarından biri de kuklalardır. Kuklalar sadece bir eğlence aracı değildir. Eğlendirirken eğitir, toplulukların duygu ve düşüncelerini dile getirir ve çağın kültürel yapısını en güzel şekilde yansıtır.

Bu metnin yazılış amacı aşağıdakilerden hangisidir?

- A) Kuklaların önemini vurgulamak
B) Geçmişle günümüz arasındaki farkı anlatmak
C) Eğlence alışkanlıklarımızı yansıtmak
D) İlgi alanlarımızın çeşitliliğini göstermek

15. Avukat, her akşam iş çıkışında masasının üzerindeki dağınıklığı toplar; her sabah da saat sekize çeyrek kala bürosuna gelerek kaldığı yerden dosyaları incelemeye devam ederdi. Belleği çok kuvvetliydi. Bütün dosyaları ilk görüşte tanır, duruşmanın nerede kaldığını, neler söylemesi gerektiğini hemen hatırlardı. Dosyaları eline almasıyla bırakması bir olur, sadece göz gezdirmesi yeterdi. Gayretli, çalışmayı çok seven biriydi. Duruşmalarına tam zamanında giderdi.

Bu metne göre, aşağıdakilerden hangisi avukat için söylenemez?

- A) Düzenlidir. B) Dakiktir.
C) Sevecendir. D) Hafızası güçlüdür.

16. 1. Hiç vakit kaybetmeden sandalyesine oturdu.
2. Sonra masadan kalkarak geldiği gibi hızlıca çıkıp gitti.
3. Kapıyı açtı ve masaya doğru ilerledi.
4. Oturur oturmaz masanın üzerindeki kâğıda bir şeyler yazmaya başladı.
- Numaralandırılmış cümleler “olayların oluş sırasına göre” nasıl sıralanmalıdır?

- A) 1, 3, 2, 4 B) 2, 4, 3, 1
C) 3, 1, 4, 2 D) 4, 1, 2, 3

17. “Toprağı sürmek için kullanılan tarım aracı” anlamına gelen bir kelime yapmak için “pul” kelimesine aşağıdakilerden hangisi eklenmelidir?

- A) -lu B) -luk C) -suz D) -cu

18. Aşağıdaki altı çizili sözcüklerden hangisi bir adın yerine kullanılmıştır?

- A) Otobüs durağında onu görünce çok sevindi.
B) Taşındıkları apartmanın önünde büyük bir park vardı.
C) Camın önündeki çiçek yerini sevmiş.
D) Her taraf yeşil ormanlarla çevriliymiş.

19. Aşağıdaki cümlelerin hangisinde “da, de” sözcükten ayrı yazılmalıdır?

- A) Çocuklar onu görünce çevresinde toplanırlardı.
B) Onun odasında benimki gibi zemin katıydı.
C) Dışarıda mayıs sonu için oldukça sıcak bir hava vardı.
D) Yanı başında sessizce oturmaya devam ettim.

20. Aşağıdakilerin hangisinde, parantezle belirtilen yere ünlem işareti konmalıdır?

- A) O gün() yoğun bir çalışma günüydü.
B) Yaşlı kadın() yemekten önce uzun bir yürüyüş yaptı.
C) Bu() uzun zamandır aradığım kitaptı.
D) Arkadaşlar() çalışmalarınızdan dolayı hepinize teşekkür ederim.

**TÜRKÇE TESTİ BİTTİ.
MATEMATİK TESTİNE GEÇİNİZ.**

1. Tabloda bazı illerin deniz seviyesinden yükseklikleri verilmiştir. Bu sayıları en yakın yüzlüğe yuvarladığımızda, hangi ilin deniz seviyesinden yüksekliği diğerlerinden farklı olur?

Tablo: İllerin Deniz Seviyesinden Yüksekliği

İl	Yükseklik (m)
Bingöl	1177
Gümüşhane	1210
Mardin	1150
Nevşehir	1250

- A) Nevşehir B) Mardin
C) Gümüşhane D) Bingöl

2. Aşağıdaki toplama işleminde, ● + ★ + ▲ kaçtır?

$$\begin{array}{r} 5 \bullet 3 \star \\ + \blacktriangle 764 \\ \hline 9202 \end{array}$$

- A) 14 B) 15 C) 16 D) 17

3. Aşağıdaki çıkarma işleminde, fark üç basamaklı bir sayıdır. Buna göre, bu fark kaçtır?

$$\begin{array}{r} abc \\ - cba \\ \hline 4 \dots \end{array}$$

- A) 496 B) 495 C) 486 D) 485

4. Haftada 1600 km yol giden bir taksicinin günlere göre gittiği yol kilometre olarak aşağıdaki tabloda verilmiştir. Buna göre, cuma günü bu taksici kaç kilometre yol gitmiştir?

Tablo: Haftalık Gidilen Yol

Günler	Pazartesi	Salı	Çarşamba	Perşembe	Cuma	Cumartesi	Pazar
Yol (km)	230	225	170	275	?	326	120

- A) 254 B) 274 C) 326 D) 346

- 5.

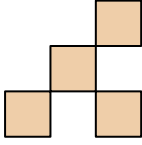


T.C. Kültür ve Turizm Bakanlığı müzekart fiyatları normal 30 TL ve indirimli 15 TL'dir. Müzekart satış noktasındaki görevli, bir gün içerisinde yetmiş beşer adet normal ve indirimli kart satmıştır. Buna göre, bu satıştan kaç lira gelir elde edilmiştir?

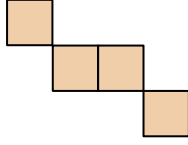
- A) 3000 B) 3150
C) 3375 D) 3500

6. 4 eş kareyle oluşturulan aşağıdaki şekillerden hangisinin hangisinin çevresinin uzunluğu en büyüktür?

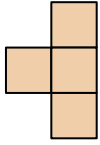
A)



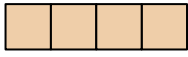
B)



C)



D)



7. Naz, bir hikâye kitabını, günde 20 sayfa okuyarak 10 günde bitirmiştir. Aynı kitabı günde 5 sayfa okuyan Onur kaç günde bitirir?

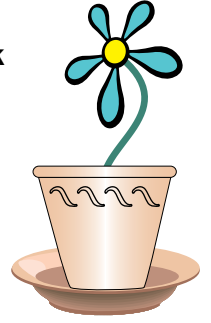
A) 6 B) 20 C) 25 D) 40

8. 84 m kumaşın önce $\frac{2}{7}$ 'si, sonra $\frac{3}{7}$ 'ü satılmıştır. Geriye kaç metre kumaş kalmıştır?

A) 18 B) 20 C) 22 D) 24

9. Yandaki saksıya $2\frac{5}{6}$ bardak su dökülüyor. Suyun bir kısmı saksıdaki toprak tarafından tutulup, kalan kısmı saksının altındaki delikten tabağa sızıyor.

Tabakta $1\frac{1}{6}$ bardak su biriktiğine göre, toprak tarafından tutulan su kaç bardaktır?



A) $\frac{4}{6}$ B) 1 C) $1\frac{4}{6}$ D) 3

10. $2,13 \square 2,31$
 $1,71 \triangle 1,7$
 $3,1 \bigcirc 3,10$

Yukarıdaki karşılaştırmalarda; verilen $\square, \triangle, \bigcirc$ yerine sırasıyla aşağıdakilerden hangisi yazılmalıdır?

A) $<, >, =$ B) $<, =, >$
 C) $>, <, =$ D) $=, >, <$

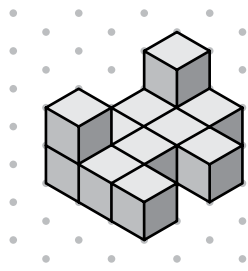
11. Aşağıdaki zamanların hangisinde, bir saatin akrep ve yelkovanı doğru açı oluşturur?

A) 3.30 B) 6.00 C) 8.00 D) 12.30

12. Geniş açılı bir üçgenin açılarının ölçüleri birer tam sayıdır. Bu üçgenin dar açılarından birinin ölçüsü 27° olduğuna göre, diğer dar açısının ölçüsü en fazla kaç derecedir?

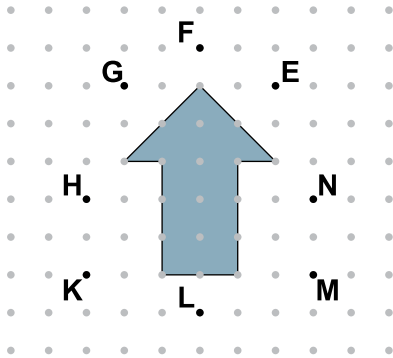
A) 65 B) 62 C) 54 D) 27

13. Yandaki yapı, en az kaç eş birim küp kullanılarak oluşturulabilir?



A) 10 B) 11 C) 12 D) 13

14. Noktalı kâğıt üzerinde belirtilen noktalardan hangi ikisini birleştiren doğru, verilen şeklin simetri doğrusu olur?

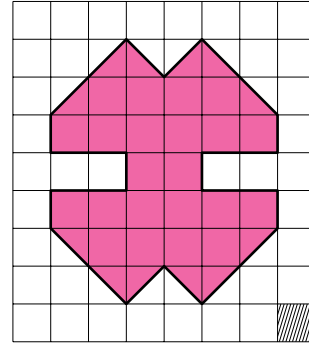


A) H ile N B) E ile K
C) L ile F D) M ile G

15. Bir bebek kalbi uykuda, dakikada 120 defa atar. Buna göre, 3 saat 15 dakika uyuyan bir bebeğin kalbi uyku süresince kaç defa atmıştır?

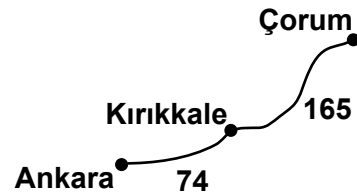
A) 450 B) 1845
C) 19 500 D) 23 400

16. Şekildeki boyalı bölgenin alanı, kaç birimkaredir?



A) 28 B) 26 C) 14 D) 13

17. Şekilde krokisi verilen Ankara-Çorum arasındaki uzaklık aşağıdakilerden hangisi olabilir?



A) 239 mm B) 239 m
C) 239 km D) 239 cm

18. 1 adet çeyrek altının ağırlığı 1750 mg olduğuna göre, 40 adet çeyrek altın kaç gramdır?

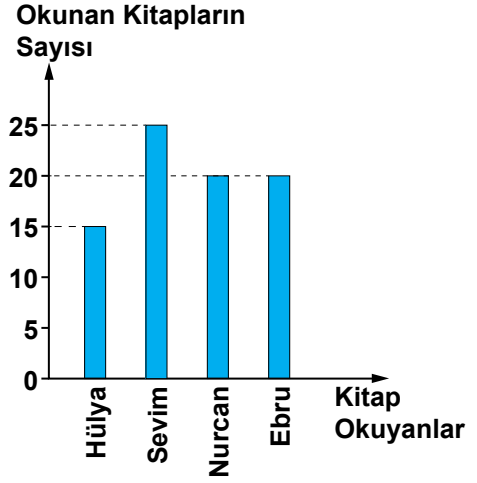
A) 6,5 B) 7 C) 45 D) 70

19. Bir sürahideki 1 L 500 mL limonatanın tamamı, 200 mL'lik bardaklara doldurulacaktır. Bunun için en az kaç bardak gereklidir?

A) 9 B) 8 C) 7 D) 6

20. Aşağıdaki grafik, 4 arkadaşın tatilde okudukları kitap sayılarını göstermektedir:

Grafik: Tatilde Okunan Kitap Sayıları

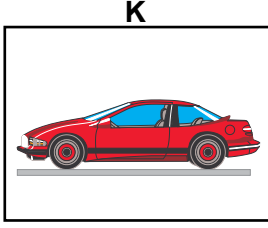


- Grafiğe göre, bu 4 arkadaş tatilde kaç tane kitap okumuştur?

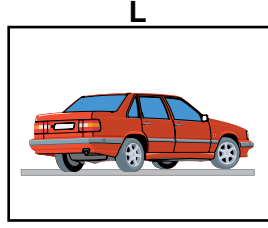
A) 40 B) 50 C) 60 D) 80

MATEMATİK TESTİ BİTTİ.
FEN VE TEKNOLOJİ TESTİNE GEÇİNİZ.

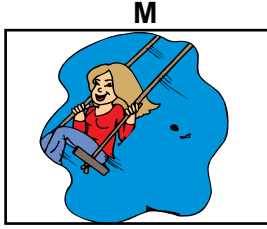
1. Hareket eden varlıkların herhangi bir andaki durumları aşağıdaki resimlerde verilmiştir.



Hareket hâlindeyken durmak için frenine basılan bir araba



Dururken harekete başlayan bir araba



Salıncakla hareket eden bir çocuk

Bu resimlerde ifade edilen hareketler hızlanan, yavaşlayan ve sallanan olarak sınıflandırılmak isteniyor.

Buna göre, aşağıdaki sınıflandırmalardan hangisi doğrudur?

<u>K</u>	<u>L</u>	<u>M</u>
A) Yavaşlayan	Hızlanan	Sallanan
B) Yavaşlayan	Sallanan	Hızlanan
C) Sallanan	Hızlanan	Yavaşlayan
D) Hızlanan	Yavaşlayan	Sallanan

2. Kuvvetlerin cisim üzerindeki yaptığı etkiler aşağıdaki cümlelerde ifade edilmiştir.

- Yavaşlayan bir cisme, bir kuvvet uygulanmıyordur. (...)
- Hızlanan bir cisme, bir kuvvet uygulanıyordur. (...)
- Yön değiştiren bir cisme, bir kuvvet uygulanıyordur. (...)

Bu cümlelerden doğru olanın sonuna (D), yanlış olanın sonuna (Y) işareti koyduğumuzda sonuç, sırasıyla aşağıdakilerden hangisi gibi olur?

A) (D)	B) (D)	C) (Y)	D) (Y)
(D)	(Y)	(D)	(Y)
(Y)	(Y)	(D)	(D)

3. Işık kaynaklarının doğal yada yapay oluşlarına göre, aşağıdaki tablo hazırlanıyor.

Işık kaynağı	Doğal	Yapay
K	✓	
L		✓
M	✓	

Buna göre, K, L ve M ışık kaynakları aşağıdakilerden hangisi olabilir?

<u>K</u>	<u>L</u>	<u>M</u>
A) Mum alevi	Ateş böceği	Yıldızlar
B) Ateş böceği	Mum alevi	Güneş
C) Ampul	El feneri	Güneş
D) Yıldızlar	Şimşek	Güneş

4. “Bazı cisimler ışık kaynağı olmamalarına rağmen, üzerlerine ışık düşürüldüğünde ışık yayıyormuş gibi görünürler.”

Buna göre;

I- Alüminyum folyo

II- Silgi

III- Ayna

IV- Mektup zarfı

cisimlerinden hangileri yukarıdaki açıklama-
maya uygun cisimdir?

A) I ve II

B) II ve IV

C) I ve III

D) III ve IV

5. Kaynakları farklı olan sesler aşağıda verilmiştir.

I- İnsanların çıkardığı ses

II- Müzik aletinden çıkan ses

III- Rüzgârın uğultusu

IV- Çalışan otomobilin motorundan çıkan ses

V- Gök gürültüsü

Buna göre, hangi seslerin kaynağı doğal ses kaynağıdır?

A) I, II ve V'in

B) I, III ve V'in

C) II ve IV'ün

D) III ve IV'ün

6. Dünya'nın katmanları ve bu katmanların özelliklerini göstermek için aşağıdaki tablo oluşturulmuştur.

Dünya'nın katmanları	Ateş küre	Taş küre
Dünya'nın katmanlarının özellikleri		
En ince katmandır.	①	②
Sıcaklıktan dolayı erimiş maddelerden oluşur.	③	④
Su küre ile iç içedir.	⑤	⑥

Bu tablonun doğru olabilmesi için hangi numaralı yerlere işaret konulmalıdır?

A) 1, 3 ve 5'e

B) 2, 4 ve 6'ya

C) 1, 4 ve 5'e

D) 2, 3 ve 6'ya

7. Elektrikle çalışan araçların kullanım, amaçlarına göre sınıflandırılması, aşağıdaki tabloda verilmiştir.

Kullanım Amacı	Ses üretme	Aydınlatma	Hareket
Elektrikli Araç			
K		✓	
L	✓		
M			✓

Buna göre, K, L ve M'nin yerine aşağıdakilerden hangisi yazılırsa sınıflandırma doğru olur?

K

A) Ampul

B) Ampul

C) Radyo

D) Radyo

L

Radyo

Vantilatör

Vantilatör

Ampul

M

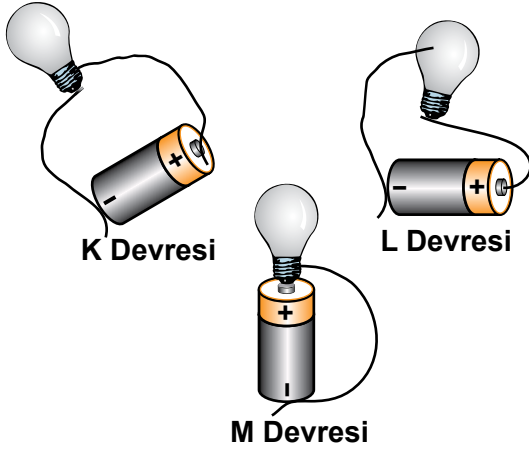
Vantilatör

Radyo

Ampul

Vantilatör

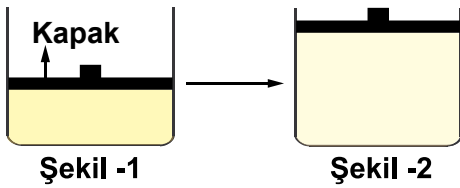
8. Aşağıda K, L ve M elektrik devreleri verilmiştir.



Buna göre, hangi devredeki ampul ışık verir?

- A) Yalnız K B) Yalnız L
C) K ve L D) K ve M

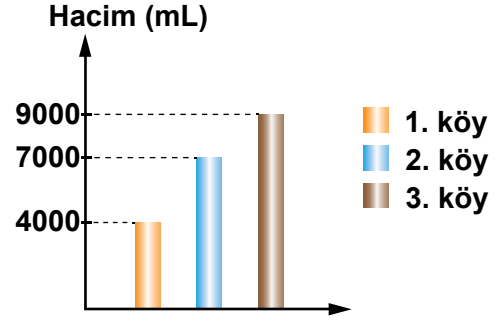
9. Şekil 1'deki ağzı kapalı saydam kaptaki renkli bir madde bulunuyor. Kabin kapağı, bu madde dışarıya çıkmayacak şekilde yukarı çekildiğinde kaptaki rengin açıldığı gözleniyor (Şekil 2).



Buna göre, kaptaki madde ile ilgili aşağıdakilerden hangisi doğrudur?

- A) Gaz hâledir.
B) Kütlesi artmıştır.
C) Hacmi azalmıştır.
D) Belirli şekli vardır.

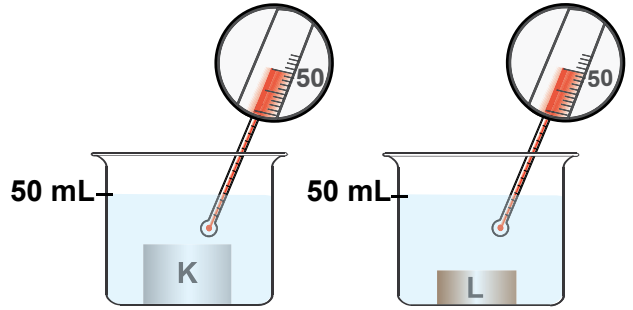
10. Aşağıdaki grafik, bir sütçüye üç köyden gelen süt miktarlarını göstermektedir:



Sütçü, bu sütleri 1 L'lik ambalajlara doldurmak istiyor. Buna göre, sütçünün kaç tane ambalaja ihtiyacı vardır?

- A) 10 B) 20 C) 50 D) 100

11. K ve L cisimleri, şekildeki özdeş kaplarda bulunan 50 °C sıcaklıktaki suya aynı anda bırakılıyor.

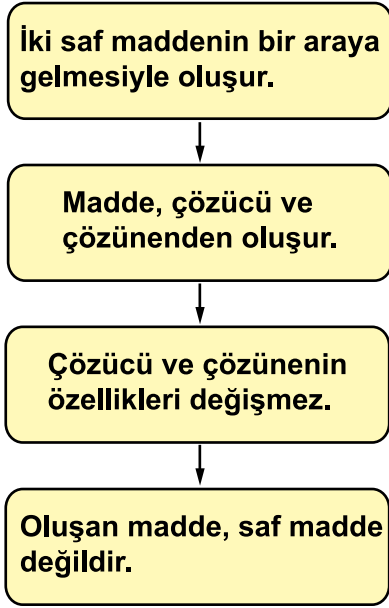


Belli bir süre sonra K cisminin bulunduğu kaptaki suyun sıcaklığı azalıyor, L cisminin bulunduğu kaptaki suyun sıcaklığı ise artıyor.

Buna göre, K ve L maddelerinin başlangıç sıcaklıkları ile ilgili aşağıdakilerden hangisi söylenebilir?

- A) K ve L'nin sıcaklığı 50 °C'tur.
B) K'nin sıcaklığı 50 °C'tan yüksek, L'nin sıcaklığı 50 °C'tur.
C) K'nin sıcaklığı 50 °C'tan düşük, L'nin sıcaklığı 50 °C'tan yüksektir.
D) K'nin sıcaklığı 50 °C'tan yüksek, L'nin sıcaklığı 50 °C'tan düşüktür.

12. Bir olayın akış şeması aşağıda verilmiştir:



Buna göre, şemada akışı verilen olay aşağıdakilerden hangisidir?

- A) Karışım oluşturma
- B) Hâl değiştirme
- C) Bozunma
- D) Çözünme

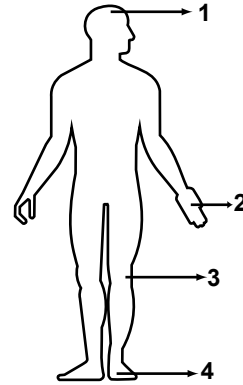
13. X ve Y maddelerine ait bazı özellikler tabloda verilmiştir:

Madde	X	Y
Özellikler		
Suda çözünme	Çözünmez	Çözünmez
Suda yüzmeye batma	Batar	Yüzer
Görünüm	Parlak	Mat
Mıknatıstan etkilenme	Etkilenmez	Etkilenmez

Tabloya göre, X ve Y maddelerinden oluşturulan bir karışımı ayırmak için karışıma uygulanması gereken yöntem aşağıdakilerden hangisidir?

- A) Süzme ile ayırma
- B) Mıknatıs ile ayırma
- C) Yüzdürme ile ayırma
- D) Buharlaştırma ile ayırma

14.



- Yassı kemiklerdendir.
- Diğer yassı kemiklerle bağlantılıdır.

Buna göre, özellikleri verilen kemik, şekildeki insan vücudunda kaç numaralı kısımda bulunur?

- A) 1
- B) 2
- C) 3
- D) 4

15.



Ahmet'in bazı faaliyetleri resimlerle ifade edilmiştir.

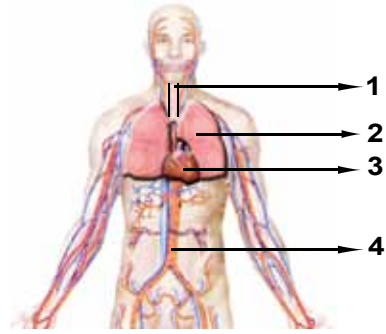
Bu resimlerdeki vücut duruşu ile ilgili olarak aşağıdakilerden hangisi söylenebilir?

- A) I. ve II. doğrudur, III. de masaya doğru iyice eğilmelidir.
 B) I. de dizini bükmeli, II. de yükü iki eline paylaşmalı; III. doğrudur.
 C) I. de belini daha çok eğmeli; II. ve III. de öne doğru eğilmelidir.
 D) I. de yükü tek eliyle almalı; II. ve III. doğrudur.

16. Aşağıdakilerden hangisi nabızı ifade eder?

- A) Oksijence zengin kanın kalbe gelmesi
 B) Karbondioksitçe zengin kanın akciğere götürülmesi
 C) Kalbin pompaladığı kanın damarlarda hissedilmesi
 D) Kalpten pompalanan kanın diğer organlardan tekrar kalbe dönmesi

17.

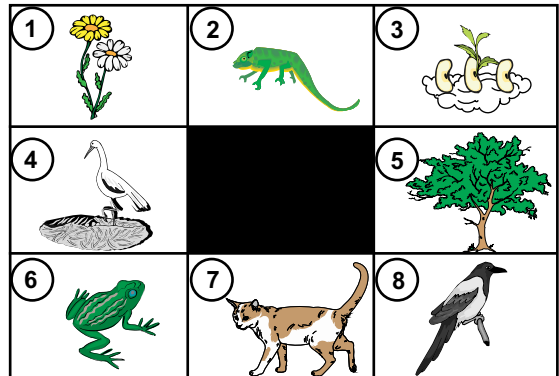


- Kanı, vücudun diğer kısımlarına ileten yapılarıdır.
- Alınan havadaki oksijenle, kandaki karbondioksitin yer değiştirdiği organdır.
- Besin ve oksijenin tüm vücuda dağıtılması için kanı pompalar.

Şekildeki insan vücudunda numaralandırılmış yapılar yukarıdaki bilgilerle eşleştirilecektir. Kaç numaralı kısma ait bilgi verilmemiştir?

- A) 1 B) 2 C) 3 D) 4

18.



Mert ve Ayça oyun oynuyorlar.

Ayça: "Bu tablodan iki canlı seçtim.

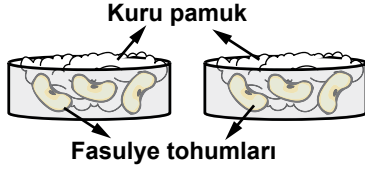
Biri kendi besinini yapabiliyor, diğeri ise hem karada hem de suda yaşayıp kendisine besin buluyor.

Bil bakalım bu canlılar hangileri?"

Mert, aşağıda verilen kaç numaralı canlıları söylerse, Ayça'nın seçtiği canlıları bilmiş olabilir?

- A) 1 ve 3 B) 2 ve 7
 C) 5 ve 6 D) 4 ve 8

19.



Bir öğrenci tohumların çimlenmesi için uygun sıcaklıkta olması gerektiğini deneyle gözlemek istiyor.

Bunun için şekildeki düzeneklerle aşağıdaki uygulamalardan hangisini yapmalıdır?

- A) Pamukları nemlendirip; her iki düzeneği bir gün balkonda, bir gün odasında bekletmeli
- B) Pamukları nemlendirip; düzeneğin birini buzdolabında, diğerini odasında bir hafta bekletmeli
- C) Düzeneklerin birini buzdolabında, bekletirken, diğerini kaynar suyla doldurmalı
- D) Düzeneklerin birini güneş ışığı alan cam kenarında, diğerini ışık almayan tahta dolapta iki gün bekletmeli

20.



Şekilde bir canlı ve özellikleri verilmiştir.

Bu şekilde, ■ ve ★ ile belirtilen yerlere aşağıdakilerin hangisinde verilenlerin getirilmesi uygun olur?

- | | |
|--------------|----------|
| ■ | ★ |
| A) Yürüyerek | Solunum |
| B) Yüzerek | Beslenme |
| C) Sürünerek | Dolaşım |
| D) Sürünerek | Boşaltım |

FEN ve TEKNOLOJİ TESTİ BİTTİ.
SOSYAL BİLGİLER TESTİNE GEÇİNİZ.

1. 1- TBMM

2- Bakanlar Kurulu

3- Cumhurbaşkanı

4- Bağımsız Mahkemeler

Ülkemizde yürütme gücünü yukarıdaki-
lerden hangileri kullanır?

A) 1 ve 2

B) 2 ve 3

C) 1 ve 4

D) 2 ve 4

2. Ülkemizde, her türlü ürünün hangi
kalitede ve nitelikte olacağını belirle-
mek amacıyla, aşağıdakilerden hangisi
kurulmuştur?

A) Türkiye Bilimsel ve Teknolojik Araştırma Kurumu

B) Türkiye Radyo Televizyon Kurumu

C) Sosyal Güvenlik Kurumu

D) Türk Standartları Enstitüsü

3. 1- Valilik

2- Kaymakamlık

3- Mahalle muhtarlığı

4- Belediye başkanlığı

Yukarıdakilerden hangileri, merkeze
bağlı yönetim birimlerindendir?

A) 1 ve 2

B) 1 ve 3

C) 2 ve 4

D) 3 ve 4

4. 1- Selim, ilkokula başladı.

2- Selim, ilk karnesini aldı.

3- Selim, ilk dişini çıkardı.

4- Selim, ikinci sınıfa geçti.

Selim'in yaşamına ait verilen gelişme-
lerin kronolojik olarak doğru sıralanışı,
aşağıdakilerden hangisidir?

A) 3, 2, 1, 4

B) 1, 2, 4, 3

C) 1, 3, 4, 2

D) 3, 1, 2, 4

5. Nüfus cüzdanımızda bulunan aşağıda-
ki bilgilerden hangisi kesinlikle kişiye
özeldir?

A) Doğum yeri

B) Doğum yılı

C) T.C. kimlik numarası

D) Nüfusa kayıtlı olduğu il

6. "Ülkemizde yaşanan doğal afetler bu
kulübe girmemde etkili oldu. Afete
uğramış insanlara yardım etmeyi çok
istiyorum." diyen Kübra, aşağıdaki
kulüplerden hangisine üyedir?

A) Spor

B) Kütüphanecilik

C) Gezi ve Gözlem

D) Sivil Savunma

7.

Durum	Düşünce	Duygu	Davranış
Sınav-dayım	Hata yapmamalıyım. Soruların hepsini doğru cevaplamalıyım, yoksa ailem çok kızar.?.....	Soruyu anlamadan cevaplamaya çalışmak

Tablodaki “?” işaretli bölüme, aşağıdaki duygu durumlarından hangisi yazılmalıdır?

- A) Güven B) Kaygı
C) Mutluluk D) Rahatlama

8. Mustafa Kemal, illerdeki askerî ve sivil idarecilere gizlice gönderdiği Havza Genelgesi ile onlardan, halkı işgaller konusunda bilgilendirmelerini, işgalleri protesto için mitingler düzenlemelerini istedi.

Mustafa Kemal, bu isteğiyle aşağıdakilerden hangisini amaçlamıştır?

- A) Millî bilinci uyandırmayı
B) Ekonomik bağımsızlığı sağlamayı
C) Yeni inkıplara ortam hazırlamayı
D) Ulusal egemenliği gerçekleştirmeyi

9. Hicri takvimin başlangıcı olarak, aşağıdakilerden hangisi kabul edilmiştir?

- A) Yazının icadı
B) Hz. İsa'nın doğumu
C) Hz. Muhammed'in Mekke'den Medine'ye göçü
D) Ay'ın, Dünya etrafındaki dönüş süresi

10. “Hattı müdafaa yoktur, sathı müdafaa vardır. O satıh, bütün vatandır. Vatanın her karış toprağı, vatandaşın kanıyla ıslanmadıkça terk edilemez.”

Mustafa Kemal bu emrini Türk askerine, aşağıdaki savaşlardan hangisi sırasında vermiştir?

- A) I. İnönü
B) II. İnönü
C) Sakarya
D) Eskişehir-Kütahya

11. 1- Doğu Cephesi'ndeki savaşın kazanılması
2- I. İnönü Zaferi'nin kazanılması
3- Mondros Ateşkes Anlaşması'nın imzalanması

Yukarıdaki gelişmelerden hangileri TBMM'nin açılmasından önce gerçekleşmiştir?

- A) Yalnız 1 B) Yalnız 3
C) 1 ve 2 D) 2 ve 3

12. Temelini, kişilerin anlatımlarının oluşturduğu bir yöntemdir. Bu yöntem; hayatı, yaşanmış olayları tarihin içine katar. Bir olay veya bir dönemi yaşamış kişilerle yapılan görüşmede, konuşmalar kayıt altına alınır. Daha sonra edilen bu bilgiler düzenlenir. Aile tarihi yazmak, bu tarih yazım yöntemine örnek olarak gösterilebilir.

Hakkında bilgi verilen tarih yazım yöntemi, aşağıdakilerden hangisidir?

- A) Sözlü B) Öğretici
C) Hikâyecî D) Araştırmacı

13. Yunan güçlerinin İzmir ve çevresini işgal etmesi üzerine Türk milletinin ilk tepkisi, aşağıdakilerden hangisi olmuştur?

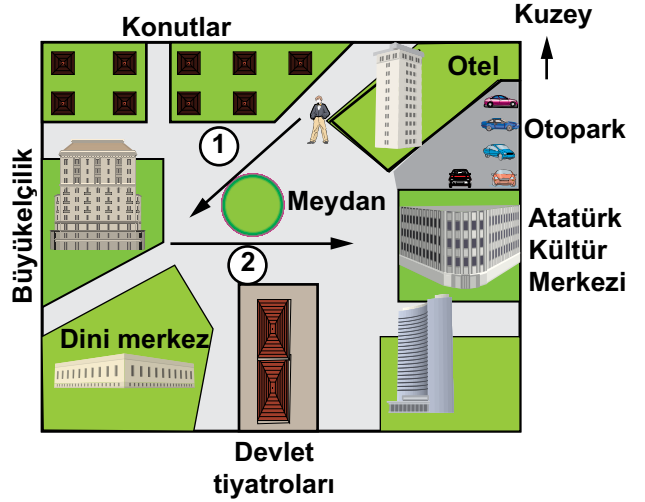
- A) Ankara'da TBMM'yi açmak
B) Kuvayimillîye birliklerini kurmak
C) Düzenli ordu birliklerini oluşturmak
D) Erzurum ve Sivas Kongreleri'ni toplamak

14. Muhtar Ali: "Her yağmur yağdığında bunu yaşıyoruz. Daha önce kasaba halkına kaç defa dedim; ağaçları, doğal bitki örtüsünü koruyalım, hatta boş yerleri ağaçlandıralım, akarsu vadilerine yapılan yerleşmeye engel olalım diye! ancak dinleyen kim."

Muhtar Ali, hangi doğal afetten yakınmaktadır?

- A) Sel B) Çığ
C) Deprem D) Yangın

15.



Kaldığı otelden önce büyükelçiliğe, daha sonra da Atatürk Kültür Merkezi'ne giden bir turist hangi yönlerde hareket etmiş olur?

- A) Kuzeydoğu, Batı
B) Güneybatı, Doğu
C) Kuzeybatı, Doğu
D) Güneydoğu, Batı

16. Aşağıda verilen doğal madde ve ondan elde edilen işlenmiş madde eşleştirmelerinden hangisi yanlıştır?

	Doğal Madde	İşlenmiş Madde
A)	Zeytin	Sabun
B)	Ağaç	Mobilya
C)	Buğday	Ekmek
D)	Çay	Şeker

17. Aşağıda, İstanbul'da yaşayan bir aileye ait aylık bütçe tablosu verilmiştir:

Harcama Konusu	Tutarı (TL)
Eğitim	250 TL
Ulaşım	530 TL
Giyim	350 TL
Eğlence	300 TL
Mutfak masrafı	925 TL
Ev kirası	950 TL
Faturalar	350 TL
Kitap, Gazete, Dergi	150 TL
TOPLAM GİDER	3.805 TL
AYLIK GELİR	5.250 TL

Buna göre aşağıdakilerden hangisi söylenebilir?

- A) Aile gelirinin % 10'u mutfak masrafına ayrılmıştır.
 B) Aile ayda 2000 lira tasarruf yapmıştır.
 C) Ev kirası ve mutfak masrafı giderler içinde en büyük orana sahiptir.
 D) Eğitim, bütçede en düşük paya sahiptir.

18.



Yukarıdaki haritada Marmara Bölgesi'nin hava durumu verilmiştir. Buna göre, aşağıdakilerden hangisi söylenemez?

- A) Çanakkale parçalı bulutludur.
 B) Edirne'de hava kar yağışlıdır.
 C) İstanbul yağmurludur.
 D) Bursa güneşlidir.

19. İnsanların bilgisayar ve otomobil gibi ürünleri satın almalarının temel sebebi aşağıdakilerden hangisidir?

- A) Teknolojik ürünler olmaları
 B) İnsan hayatını kolaylaştırmaları
 C) Ticaretin gelişmesini sağlamaları
 D) Reklam ve tanıtım faaliyetlerinin etkisinde kalmaları

20. Doğal afetlerden heyelan konusunu anlatacak olan Ahmet, aşağıdaki gör-sellerden hangisini kullanmamalıdır?

A)



B)



C)



D)



SOSYAL BİLGİLER TESTİ BİTTİ.
İNGİLİZCE TESTİNE GEÇİNİZ.

1 - 8. sorularda boş bırakılan yere uygun gelen kelime ya da ifadeyi işaretleyiniz.

1. Give me some water, please!

- A) It's red. B) She's a teacher.
C) I'm thirsty. D) He's hungry.

2. Bülent: Hello! What's your name?

Öykü: Hello!

- A) I'm a student. B) I'm Öykü.
C) He's Italian. D) He's a baby.

3. Nihal: What's the day today?

Erdem: It's

- A) winter B) May
C) morning D) Thursday

4. Gökçe: How old are you?

Amy:

- A) I'm 8 years old.
B) My name is Amy.
C) Today is Sunday.
D) It's a quarter to ten.

5. Burak:

Serdar: It's half past two.

- A) What's the date today?
B) What's the day today?
C) What's the month?
D) What's the time?

6. Ceyda: Have you got a in your classroom?

Mert: Yes, we have.

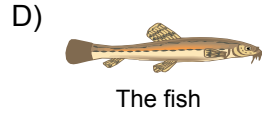
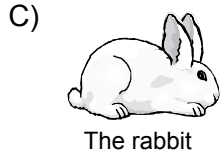
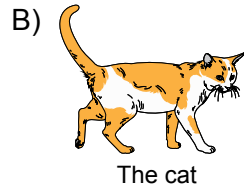
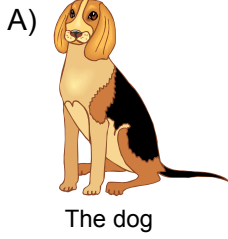
- A) garage B) computer
C) car D) zoo

7.

ID CARD	
	1) : Kerem Güneş
	Date of birth : 08.02.2003
	Place of birth : Bursa
	2) / City: Turkey/Ankara
	3) : Yıldız cad. No:113 Ankara
Phone Number : 1234567	

- | 1 | 2 | 3 |
|------------|---------|---------|
| A) address | country | name |
| B) name | address | country |
| C) name | country | address |
| D) country | name | address |

8. has got big ears and a long tail.



9 - 13. sorularda kullanılan resimlere göre boş bırakılan yere uygun gelen seçeneği işaretleyiniz.

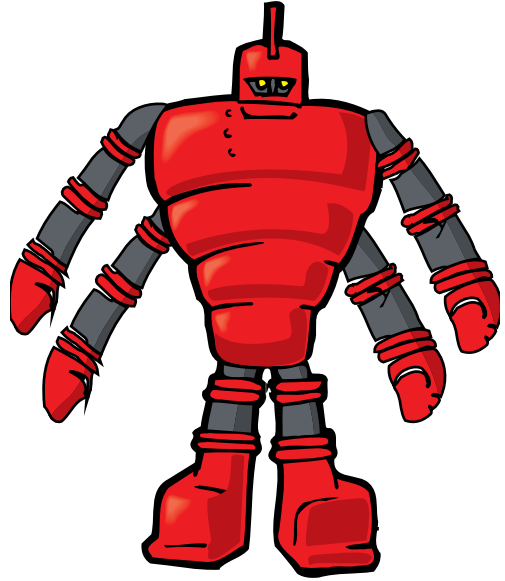
9.



I have got a lot of

- A) teddy bears B) cars
C) puzzles D) balls

10.



I have got four and two

- A) ears / noses B) eyes / mouths
C) arms / legs D) fingers / hands

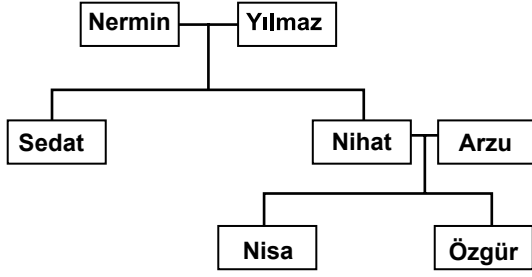
11.



Cemre has got a and a

- A) skirt / t-shirt B) skirt / coat
C) dress / t-shirt D) dress / coat

12.



Hi! I'm Nisa. Özgür is my

- A) father B) brother
C) uncle D) grandfather

13.



I have got an armchair, a television and a in my living room.

- A) table B) cooker
C) wardrobe D) shower

14 - 15. sorularda tarifi yapılan kişinin bulunduğu seçeneği işaretleyiniz.

14. This is Cem. He has got a jacket and trousers. He hasn't got a hat.

A)



B)



C)



D)



15. Pelin is a tall and thin girl. She has got red hair and blue eyes. She hasn't got eyeglasses.

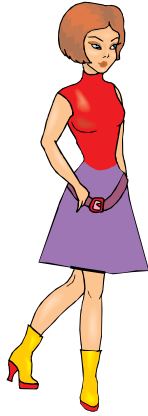
A)



B)



C)



D)



16. "Close your books!" cümlesini açıklayan seçeneği işaretleyiniz.

A)



B)



C)



D)



17.



There is a snowman. It's cold. What season is it?

A) Winter

B) Summer

C) Autumn

D) Spring

18.



Where is the school bag?

- A) It's on the desk.
- B) It's next to the table.
- C) It's under the chair.
- D) It's in the cupboard.

19.



Resme göre yanlış ifadeyi işaretleyiniz.

- A) There is some bread.
- B) There isn't any cheese.
- C) There are some apples.
- D) There aren't any bananas.

20. • I have got English on Monday, Wednesday and Friday.
 • I have got Music on Tuesday and Wednesday
 • I have got Maths on Monday and Thursday.
 • I haven't got Drama on Tuesday

Yukarıda verilen bilgilere göre haftalık ders programında boş bırakılan yerlere uygun gelen seçeneği işaretleyiniz.

	Monday	Tuesday	Wednesday	Thursday	Friday
1	English	Science	Science	Turkish	P.E
2	English	Turkish	Music	Drama	English
3	Maths	1)	2)	Drama	Social Studies
4	Art	P.E	Art	3)	Social Studies

	1	2	3
A)	English	Maths	Music
B)	Drama	English	Maths
C)	Music	English	Maths
D)	Maths	Music	English

TEST BİTTİ.
CEVAPLARINIZI KONTROL EDİNİZ.

SINAV SÜRESİNCE UYULACAK KURALLAR

1. Adaylar, sınav kurallarına ve salon görevlilerinin tüm uyarılarına uymak zorundadırlar. Kurallara ve uyarılara uymayan adayların sınavları geçersiz sayılacaktır.
2. Sınav başladıktan sonra adayların salon görevlileri ve birbirleri ile konuşmaları, kalem, silgi vb. şeyleri istemeleri yasaktır.
3. Adaylar sınav süresince, sınav giriş belgesi ile birlikte kimlik belgelerinden birini (nüfus cüzdanı veya pasaport) masalarının üzerinde bulundurmamak zorundadırlar.
4. Sınav evraklarını teslim etmeyen, soru kitapçıklarının sayfalarından bir kısmını eksik teslim edenlerin sınavları geçersiz sayılacaktır.

SALON GÖREVLİLERİNCE SINAV BAŞLAMADAN ÖNCE ADAYLARA YAPILACAK SON UYARI

- Soracağınız bir şey var mı? Varsa, şimdi sorunuz.
- Sınav başladıktan sonra sorularınıza cevap verilmeyecektir.
- Başlama zilini bekleyiniz.
- Hepinize başarılar dileriz.

(Salon başkanı başlama ve bitiş saatini tahtaya yazacaktır.)

Bu kitapçığın her hakkı saklıdır. Hangi amaçla olursa olsun, kitapçığın tamamının veya bir kısmının Millî Eğitim Bakanlığı Yenilik ve Eğitim Teknolojileri Genel Müdürlüğünün yazılı izni olmadan kopya edilmesi, fotoğraflarının çekilmesi, bilgisayar ortamına alınması, herhangi bir yolla çoğaltılması, yayımlanması veya başka bir amaçla kullanılması yasaktır. Bu yasağa uymayanlar, doğabilecek cezai sorumluluğu ve kitapçığın hazırlanmasındaki mali külfeti peşinen kabullenmiş sayılır.

**16 HAZİRAN 2013 TARİHİNDE YAPILAN VEHBİ KOÇ VAKFI
ÖZEL İLKOKULU VE ORTAOKULU SEÇME SINAVI
5. SINIFLAR “A” KİTAPÇIĞI CEVAP ANAHTARI**

TÜRKÇE	MATEMATİK	FEN ve TEKNOLOJİ	SOSYAL BİLGİLER
1. B	1. A	1. A	1. B
2. A	2. B	2. C	2. D
3. D	3. B	3. B	3. A
4. A	4. A	4. C	4. D
5. C	5. C	5. B	5. C
6. D	6. A	6. D	6. D
7. C	7. D	7. A	7. B
8. A	8. D	8. D	8. A
9. B	9. C	9. A	9. C
10. D	10. A	10. B	10. C
11. B	11. B	11. C	11. B
12. D	12. B	12. D	12. A
13. D	13. C	13. C	13. B
14. A	14. C	14. A	14. A
15. C	15. D	15. B	15. B
16. C	16. A	16. C	16. D
17. B	17. C	17. A	17. C
18. A	18. D	18. C	18. D
19. B	19. B	19. B	19. B
20. D	20. D	20. D	20. D

İNGİLİZCE

1. C
2. B
3. D
4. A
5. D
6. B
7. C
8. A
9. D
10. C
11. A
12. B
13. A
14. D
15. C
16. B
17. A
18. A
19. D
20. C