

KİTAPÇIK TÜRÜ**K**

T.C.
MİLLÎ EĞİTİM BAKANLIĞI
ÖLÇME, DEĞERLENDİRME VE
SINAV HİZMETLERİ GENEL MÜDÜRLÜĞÜ

SERTİFİKA TÜRÜ**C-D-E****4. GRUP**

MOTORLU TAŞIT SÜRÜCÜ ADAYLARI SINAVI
18/10/2014

Ad ve Soyadı :
T.C. Kimlik No :

DERSLER	SORU SAYISI	TOPLAM SORU SAYISI	TOPLAM SÜRE (DAKİKA)
İLK YARDIM BİLGİSİ	13	50	60
TRAFİK VE ÇEVRE BİLGİSİ	21		
MOTOR VE ARAÇ TEKNİĞİ BİLGİSİ	16		

ADAYLARIN DİKKATİNE!

1. Sınav saat **11:00**'de başlayacaktır. Sınav süresince dışarı çıkmayınız.
2. Sınav sırasında sözlük, hesap cetveli veya makinesi, çağrı cihazı, cep telefonu, telsiz, radyo gibi elektronik iletişim araçlarını yanınızda bulundurmayınız. Bu araçları kullanmanız ve kopya çekmeye teşebbüs etmeniz hâlinde sınavınız geçersiz sayılacaktır.
3. Başvuru şartlarını taşımadığınız hâlde sınava girmeniz, kopya çekmeniz, cevap kâğıdınızdaki fotoğraf ve bilgiler ile geçerli kimlik belgenizdeki (nüfus cüzdanı, pasaport veya sürücü belgenizdeki) bilgilerde uyumsuzluk olması, başka adayın sınav evrakını kullanmanız, geçerli kimlik belgenizi ve sınav giriş belgenizi ibraz edemediğiniz durumlarda sınavınız geçersiz sayılacaktır.
4. Elektronik iletişim araçlarıyla kopya çekmeniz, yerinize başka birinin sınava girdiğinin belirlenmesi veya organize olarak kopya çekme eylemine karıştığınızın tespit edilmesi durumunda bir yıl süreyle sınava alınmayacaksınız.
5. Sınavın değerlendirilmesi aşamasında, bilgisayar ortamında yapılan kopya analizinde ikili veya toplu kopya tespiti hâlinde sınavınız geçersiz sayılacaktır.

CEVAP KÂĞIDI VE SORU KİTAPÇIĞI İLE İLGİLİ AÇIKLAMALAR

1. Cevap kâğıdınızdaki bilgilerin doğruluğunu kontrol ediniz. İlgili yere ad ve soyadınızı mürekkepli kalemle yazarak imzalayınız.
2. **Adınıza düzenlenmiş cevap kâğıdı üzerinde belirtilen sertifika ve kitapçık türünüze uygun soru kitapçığını almamış iseniz, bunu salon görevlilerine bildirerek uygun kitapçıkla değiştirilmesini sağlamakla yükümlüsünüz. Bu durumu salon görevlilerine bildirmediğiniz ya da geç bildirdiğinizde tüm sorumluluk size ait olacaktır.**
3. Cevap kâğıdı üzerinde kodlamalarınızı kurşun kalemle yapınız.
4. Değiştirmek istediğiniz bir cevabı, yumuşak silgiyle cevap kâğıdını örselemeden temizce siliniz ve yeni cevabınızı kodlayınız.
5. Soru kitapçığının sayfalarını kontrol ediniz, baskı hatası var ise değiştirilmesini sağlayınız.
6. Soru kitapçığının ön yüzündeki ilgili yerlere ad, soyad ve T.C. kimlik numaranızı yazınız.
7. Her sorunun dört seçeneğinden sadece biri doğrudur. Doğru seçeneği, cevap kâğıdınızın ilgili sütununa soru numarasını dikkate alarak yuvarlağın dışına taşımadan kodlayınız. **Soru kitapçığı üzerinde yapılan cevaplandırmalar dikkate alınmayacaktır.**
8. Yanlış cevaplarınız dikkate alınmadan sadece doğru cevaplarınız üzerinden puanlama yapılacaktır.
9. Her ders kendi içerisinde **100** puan üzerinden değerlendirilecektir. Başarılı sayılabilmemiz için her dersten ayrı ayrı en az **70** puan almanız gerekir.
10. Soruları ve sorulara verdiğiniz cevapları, yanınızda götürmek amacıyla kaydetmeyiniz; hiçbir şekilde dışarı çıkarmayınız.
11. **Sınav bitiminde, sınav giriş belgesi, soru kitapçığı ve cevap kâğıdını salon görevlilerine teslim ediniz.**

Arka kapaktaki açıklamalara geçiniz.

1. I- Yaşamı korumak
II- Durumun kötüye gitmesini önlemek
III- İyileşmeyi kolaylaştırmak
Yukarıda verilenlerden hangileri ilk yardım amaçlarındandır?
- A) Yalnız I B) I ve II
C) II ve III D) I, II ve III
2. Beyin, insan vücudundaki hangi sistemin bir parçasıdır?
- A) Sinir sisteminin
B) Sindirim sisteminin
C) Endokrin sisteminin
D) Hareket ve iskelet sisteminin
3. Aşağıdakilerden hangisinin ilk yardım çantasında bulundurulması zorunludur?
- A) Oksijenli su B) Gazlı bez
C) Kağıt mendil D) Ağrı kesici ilaç
4. Beyne gelen oksijenin azalması nedeniyle kısa süreli, geçici, tam veya kısmen olan bilinç kaybına ne denir?
- A) Şok B) Koma
C) Kansızlık D) Bayılma
5. Omurga kırıklarında geçici veya kalıcı felçlerin oluşmasının nedeni aşağıdakilerden hangisidir?
- A) Sırtüstü, düz pozisyonda yatırılması
B) Kazazedenin hareketsiz hâle getirilmesi
C) Omuriliğin baskı altında olması ya da zedelenmesi
D) Taşıma esnasında baş, boyun ve gövde ekseninin korunması
6. Kalp masajı hangi durumdaki kişiye uygulanır?
- A) Kalbi duran
B) Bilinç kaybı olan
C) Solunum güçlüğü olan
D) Nabız sayısı düşük olan

7. Suda boğulan kalp ve solunumu durmuş bir yetiştikine, ilk yardım yapan kişi tek başına ise aşağıdakilerden hangisini uyguladıktan sonra tıbbi yardım istemelidir?
- A) 30 kalp masajı, 2 suni solunumu 5 tur uyguladıktan sonra
B) 60 kalp masajı, 1 suni solunumu 5 tur uyguladıktan sonra
C) 30 kalp masajı, 2 suni solunum uygulamasının hemen sonrası
D) 60 kalp masajı, 2 suni solunum uygulamasının hemen sonrası
8. Kanamanın olduğu damar, parmakla kemik arasında sıkıştırılarak kanama durdurulabilir.
Bu yöntemin uygulanması aşağıdaki durumların hangisinde sakıncalıdır?
- A) Toplardamar kanamaları
B) Bacak bölgesi kanamaları
C) Çökme kırık ile birlikte olan kanamalar
D) Koyu renkli ve yayılarak akan kanamalar
9. Yanık derecesini belirlemede aşağıdakilerden hangisi diğerlerine nazaran daha önemlidir?
- A) Yaralının üzerinde bulunan giysilerin cinsi
B) Yanık yüzeyinin genişliği ve yanığın derinliği
C) Yakıcı etkiyi gösteren maddenin miktarı
D) Yakıcı maddeyle temas şekli
10. Aşağıdakilerden hangisi çıkıklarda yapılan ilk yardım uygulamasıdır?
- A) Çıkan bölge üzerine masaj yapmak
B) Çıkan bölge üzerine sıcak uygulama yapmak
C) Çıkan bölge ile kalp arasına turnike uygulamak
D) Çıkan bölgenin hareketsizliğini sağlayarak, sevk etmek
11. Kaza yerinde bulunan ilk yardımcı, acil sağlık yardımı için aşağıdaki telefon numaralarından hangisini aramalıdır?
- A) 110 B) 112 C) 155 D) 156

12. Diz ile ayak arasındaki kemik kırıklarında dıştan uygulanacak olan atelin boyu ne kadar olmalıdır?

- A) Topuktan dize kadar
- B) Dizden kalçaya kadar
- C) Topuktan kalçaya kadar
- D) Topuktan koltuk altına kadar

13. Aşağıdakilerden hangisi, donmaya maruz kalan kişiye uygulanan ilk yardım uygulamalarındandır?

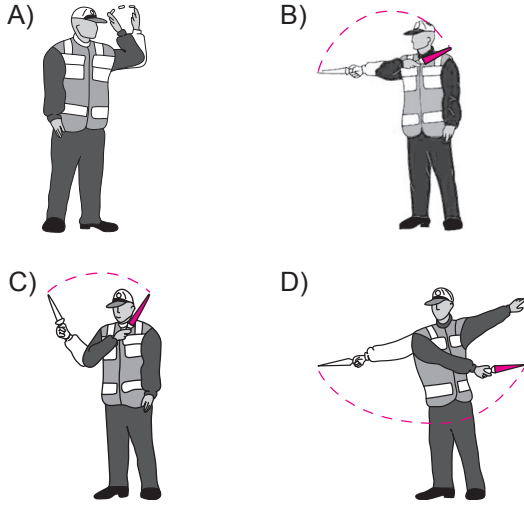
- A) Soğuk ayran içirmek
- B) Hemen uyutulmasını sağlamak
- C) Soğuk ortamdan uzaklaştırmak
- D) Vücuda sıcak uygulama ve hızlı masaj yapmak

**İLK YARDIM BİLGİSİ TESTİ BİTTİ.
TRAFİK VE ÇEVRE BİLGİSİ TESTİNE GEÇİNİZ.**

1. Aksine bir durum yoksa, ışıklı trafik işaret cihazında kırmızı ışık yanmakta ise sürücü ne yapmalıdır?

- A) Aracını durdurmalı
- B) Durmadan geçmeli
- C) Gelen araç yoksa dikkatli geçmeli
- D) Yayalar geçebileceği için yavaş gitmeli

2. Aşağıdakilerden hangisi trafik görevlisinin geceleyin "dur" işaretidir?

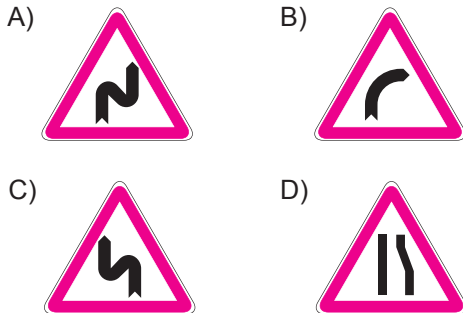


3. Şekildeki trafik işareti aşağıdakilerden hangisini bildirir?

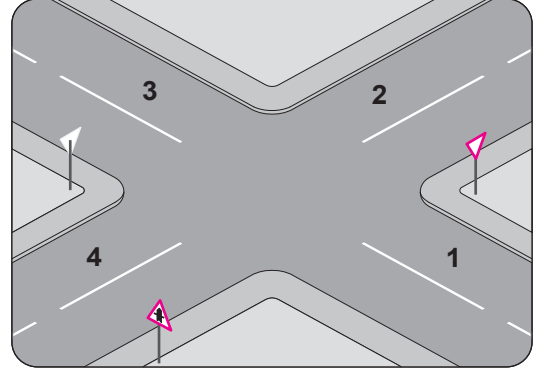


- A) Ehlî hayvanların giremeyeceğini
- B) Ehlî hayvanların yola çıkabileceğini
- C) Vahşi hayvanların yola çıkabileceğini
- D) Hayvanla çekilen taşıtların yola çıkabileceğini

4. Aşağıdakilerden hangisi sağa tehlikeli devamlı viraj trafik işaretidir?



5. Şekle göre hangi numaralı yollar tali yoldur?



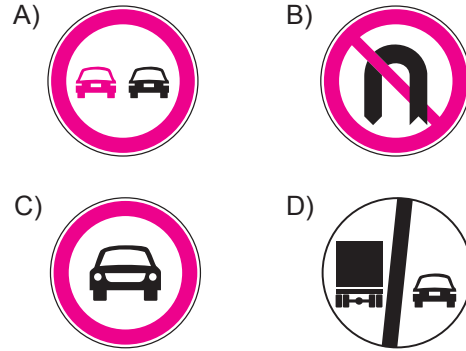
- A) 1 - 2
- B) 1 - 3
- C) 2 - 4
- D) 3 - 4

6. Şekildeki trafik işareti aşağıdakilerden hangisini bildirir?



- A) 70 metreden sonra yolun daralacağını
- B) 70 metreden sonra park alanı olduğunu
- C) Saatteki hızın 70 kilometreyi geçmeyeceğini
- D) Takip mesafesinin 70 metreden az olmayacağını

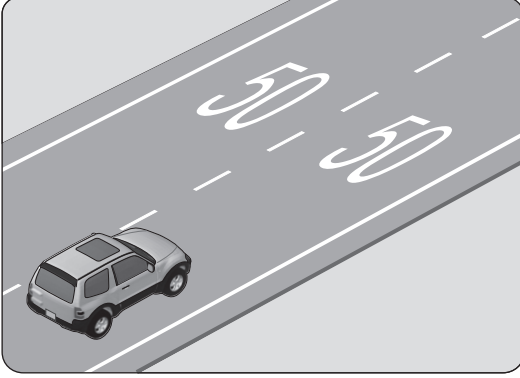
7. Aşağıdakilerden hangisi öndeki taşıtı geçmek yasaktır anlamındadır?



8. Arkadan çarpma şeklindeki trafik kazalarının en önemli sebebi aşağıdakilerden hangisidir?

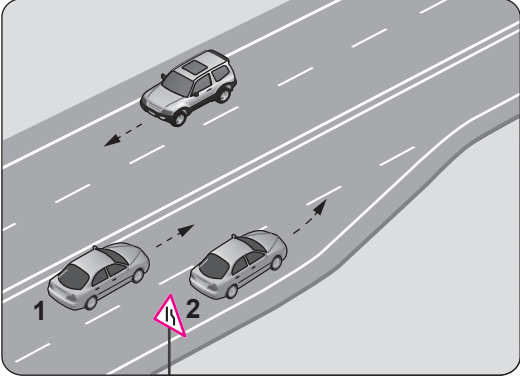
- A) Öndeki aracın durması
- B) Öndeki aracın yavaşlaması
- C) Görüş mesafesinin kötü olması
- D) Takip mesafesi kurallarına uyulmaması

9. Şekildeki taşıt yolu üzerinde bulunan yazı neyi bildirmektedir?



- A) Işıklara 50 m kaldığını
B) Asgari (en az) hız sınırını
C) Azami (en yüksek) hız sınırını
D) Öndeki araca 50 m'den fazla yaklaşılmasını

10. Şekle göre 2 numaralı aracın sürücüsü ne yapmalıdır?

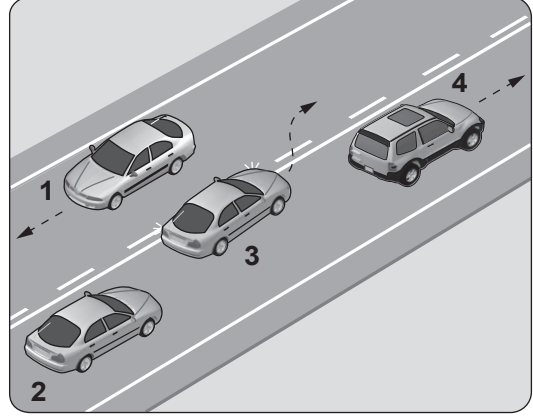


- A) 1 numaralı aracı ikaz ederek durdurmalı
B) 1 numaralı araca yol vermeli
C) U dönüşü yapmalı
D) Hızını artırmalı

11. Arızalanan aracın ön ve arkasına, 150 metre mesafeden açıkça görülebilecek şekilde aşağıdakilerden hangisinin konulması zorunludur?

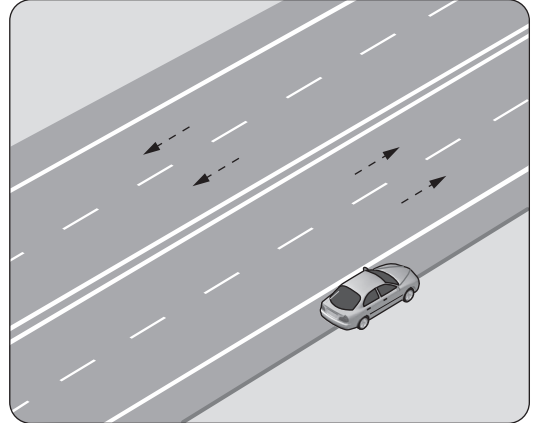
- A) Kırmızı yansıtıcı veya kırmızı ışıklı cihaz
B) Devrilmeyecek biçimde teneke veya bidon gibi malzemeler
C) Yeşil ışıklı yansıtıcı
D) Beyaz renkte taş

12. Şekle göre hangi numaralı aracın sürücüsü hatalıdır?



- A) 1 B) 2 C) 3 D) 4

13. Şekildeki gibi park etmiş aracın hangi tarafında duraklama yapılamaz?



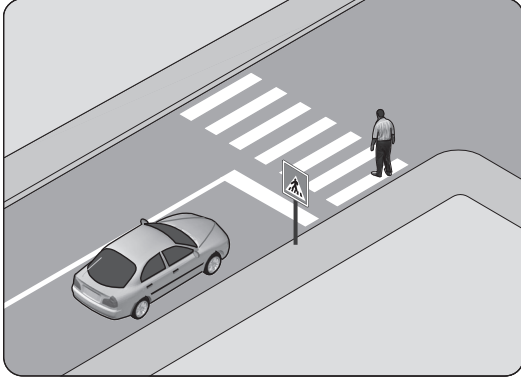
- A) Önünde
B) Arkasında
C) Yol tarafındaki yanında
D) Ön ve arkasına 50 metre mesafede

14. I- Sürücü belgesi
II- Araç tescil belgesi
III- Motorlu araç trafik belgesi
IV- Zorunlu mali sorumluluk sigortası

Yukarıdakilerden hangileri, trafik denetiminde istenmesi hâlinde sürücünün göstermek zorunda olduğu belgelerdendir?

- A) Yalnız I B) I ve II
C) III ve IV D) I, II, III ve IV

15.



Şekle göre sürücünün aşağıdakilerden hangisini yapması yanlıştır?

- A) Yayayı ikaz ederek beklemesini istemesi
- B) Yaya geçidine yaklaşırken hızını azaltması
- C) Yaya geçidine uygun mesafede durması
- D) Yayanın geçmesini beklemesi

16. Tabloda, trafikteki araç sayısı ve bir yıl içindeki trafik kazalarına bağlı olarak ölen insan sayısı verilmiştir.

Ülke	Araç Sayısı	Ölü Sayısı
Türkiye	11.146	4.525
Japonya	80.970	8.877
Almanya	53.656	6.613
Fransa	36.198	6.058

Bu bilgilere bağlı olarak aşağıdakilerden hangisi söylenebilir?

- A) Ülkemizde trafik işaretleri ve görevlilerinin sayısının yetersiz olduğu
- B) Ülkemizdeki trafik yoğunluğunun diğer ülkelerden daha fazla olduğu
- C) Ülkemizdeki kara yolu yapısının diğer ülkelerden daha geri düzeyde olduğu
- D) Araç sayısına oranla ülkemizdeki trafik kazalarındaki ölümün daha fazla olduğu

17. Aşağıdakilerden hangisi çevre kirliliğini önleme açısından olumlu bir davranıştır?

- A) İnşaat eğimli yollarda motorun durdurulması
- B) Bakım sırasında çıkan eski parça ve malzemelerin çevreye bilinçsizce bırakılmaması
- C) Taşıtlarda kalitesiz yakıtların kullanılması
- D) Taşıtlardan dışarıya malzeme atılması

18. Aksine bir işaret bulunmadıkça, yerleşim yeri dışındaki bölünmüş yollarda otomobiller için azami hız saatte kaç kilometredir?

- A) 90
- B) 100
- C) 110
- D) 130

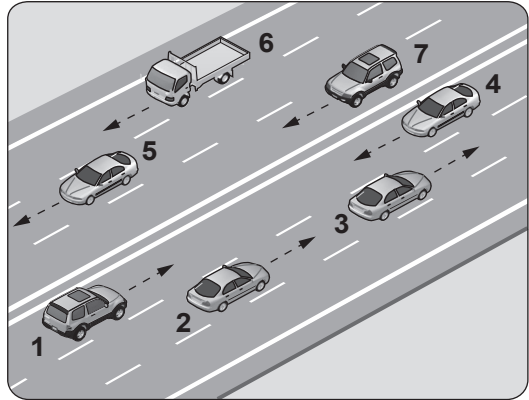
19. Kontrolsüz kavşaklarda aşağıdakilerden hangisinin yapılması doğrudur?

- A) Şerit değiştirilmesi
- B) Öndeki aracın geçilmesi
- C) Aracın hızının artırılması
- D) Geçiş hakkı kuralına uyulması

20. Aksine bir işaret yoksa, eğimsiz iki yönlü dar yolda, otomobil ile otobüsün karşılaşması durumunda hangisi diğerine yol vermelidir?

- A) Otomobil, otobüse
- B) Otobüs, otomobile
- C) Şeridi daralmış olan, diğerine
- D) Azami ağırlığı az olan, diğerine

21. Şekildeki kara yolu bölümünde, hangi numaralı taşıt sürücülerinin yaptığı, asli kusur hâllerinden sayılır?



- A) Yalnız 4
- B) 1 ve 7
- C) 1, 3 ve 6
- D) 2, 6 ve 7

TRAFİK VE ÇEVRE BİLGİSİ TESTİ BİTTİ.
MOTOR VE ARAÇ TEKNİĞİ BİLGİSİ TESTİNE GEÇİNİZ.

1. Çarpışma durumunda otomatik olarak şişerek sürücü ve yolcuların ölüm ve yaralanmalarını azaltan pasif güvenlik sisteminin adı nedir?

- A) ABS fren
- B) Hafızalı koltuk
- C) Otomatik hız kontrol
- D) Hava yastığı (airbag)

2. Aşağıdakilerden hangisi yakıt tüketiminin artmasında araçtan kaynaklanan kusurdur?

- A) Aşırı hız yapılması
- B) Debriyajın kaçırması
- C) Ani duruş ve kalkış yapılması
- D) Düşük kalitede yakıt kullanılması

3. Enjeksiyon pompasıyla enjektörler arasındaki borulara ne ad verilir?

- A) Yüksek basınç boruları
- B) Alçak basınç boruları
- C) Radyatör boruları
- D) Fren boruları

4. Motora ilk hareketi veren sistem aşağıdakilerden hangisidir?

- A) Şarj sistemi
- B) Yağlama sistemi
- C) Marş sistemi
- D) Soğutma sistemi

5. Yağ pompasının pompaladığı yağı süzerek, içindeki yabancı maddeleri temizleyen yağlama sistemi parçası aşağıdakilerden hangisidir?

- A) Enjektör
- B) Yağ filtresi
- C) Hava filtresi
- D) Yakıt filtresi

6. Motor çalışır durumda iken yağ göstergesinde herhangi bir anormallik görüldüğünde ne yapılır?

- A) Motor devri yükseltilir.
- B) Motor devri düşürülür.
- C) Motor hemen durdurulur.
- D) Motor rölantide çalıştırılır.

7. Aşağıdakilerden hangisi su soğutmalı motorun soğutma sistemi parçasıdır?

- A) Karter
- B) Radyatör
- C) Enjektör
- D) Alternatör

8. Motor çalıştığı sürece aracın elektrik ihtiyacını karşılayan sistem aşağıdakilerden hangisidir?

- A) Şarj sistemi
- B) Marş sistemi
- C) Yakıt sistemi
- D) Soğutma sistemi

9. Motor çalışmazken akünün görevi aşağıdakilerden hangisidir?

- A) Yağlamayı sağlamak
- B) Diferansiyeli çalıştırmak
- C) Vites kutusunu çalıştırmak
- D) Aydınlatma sistemi ve özel alıcıları çalıştırmak

10. Araçta ikaz sisteminin bir parçası olan flaşör, hangisinin sürekli yanıp sönmelerini sağlar?

- A) Fren lambalarının
- B) Park lambalarının
- C) Sinyal lambalarının
- D) Geri vites lambalarının

11. Seyir hâlindeyken ayağın debriyaj pedalı üzerinde devamlı durması aşağıdakilerden hangisine sebep olur?

- A) Lastiklerin aşınmasına
- B) Rot ayarının bozulmasına
- C) Aracın daha hızlı gitmesine
- D) Debriyaj balatasının aşınmasına

12. Araç lastiği değiştirilirken, aracın krika ile kaldırılması durumunda aşağıdakilerden hangisi yapılır?

- A) El freni bırakılır.
- B) Vites boşa alınır.
- C) Debriyaja basılır.
- D) Tekerleklerle takoz konulur.

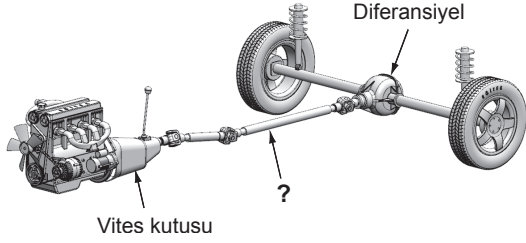
13. Vantilatör kayışına parmakla basıldığında en fazla kaç santimetre esnemelidir?

- A) 1,5 B) 3 C) 4,5 D) 6

14. Aşağıdakilerden hangisi aracın hızını sürücüyü bildirir?

- A) Zaman saati B) Hız göstergesi
C) Devir göstergesi D) Yakıt göstergesi

15. Şekilde soru işareti (?) ile gösterilen ve vites kutusundan gelen hareketin diferansiyele iletilmesini sağlayan güç aktarma organının adı nedir?



- A) Şaft B) Aks
C) Volan D) Kavrama

16. Aracın ön düzen kontrolü yapılırken aşağıdakilerden hangisine bakılır?

- A) Şafta B) Diferansiyele
C) Rot başlarına D) Vites kutusuna

TEST BİTTİ.
CEVAPLARINIZI KONTROL EDİNİZ.

SINAV SÜRESİNCE UYULACAK KURALLAR

1. Adaylar, sınav kurallarına ve salon görevlilerinin tüm uyarılarına uymak zorundadırlar. Kurallara ve uyarılara uymayan adayların sınavları geçersiz sayılacaktır.
2. Sınav başladıktan sonra adayların salon görevlileri ve birbirleri ile konuşmaları, kalem, silgi vb. şeyleri istemeleri yasaktır.
3. Adaylar sınav süresince, sınav giriş belgesi ile birlikte kimlik belgelerinden birini (nüfus cüzdanı, pasaport veya sürücü belgesi) masalarının üzerinde bulundurmamak zorundadırlar.
4. Sınav evraklarını teslim etmeyen, soru kitapçıklarının sayfalarından bir kısmını eksik teslim edenlerin sınavları geçersiz sayılacaktır.

SALON GÖREVLİLERİNCE SINAV BAŞLAMADAN ÖNCE ADAYLARA YAPILACAK SON UYARI

- Soracağınız bir şey var mı? Varsa şimdi sorunuz.
- Sınav başladıktan sonra sorularınıza cevap verilmeyecektir.
- Başlama zilini bekleyiniz.
- Hepinize başarılar dileriz.

(Salon başkanı başlama ve bitiş saatini tahtaya yazacaktır.)

Bu kitapçığın her hakkı saklıdır. Hangi amaçla olursa olsun, kitapçığın tamamının veya bir kısmının Millî Eğitim Bakanlığı Ölçme, Değerlendirme ve Sınav Hizmetleri Genel Müdürlüğünün yazılı izni olmadan kopya edilmesi, fotoğraflarının çekilmesi, bilgisayar ortamına alınması, herhangi bir yolla çoğaltılması, yayımlanması veya başka bir amaçla kullanılması yasaktır. Bu yasağa uymayanlar, doğabilecek cezai sorumluluğu ve kitapçığın hazırlanmasındaki mali külfeti peşinen kabullenmiş sayılır.

“BAŞLAYINIZ” DENİLMEDEN SORU KİTAPÇIĞINI AÇMAYINIZ.

**18.10.2014 TARİHİNDE YAPILAN MOTORLU TAŞIT SÜRÜCÜ ADAYLARI SINAVI (MTSAS)
K KİTAPÇIĞI CEVAP ANAHTARIDIR**

İLK YARDIM BİLGİSİ	TRAFİK VE ÇEVRE BİLGİSİ	MOTOR VE ARAÇ TEKNİĞİ BİLGİSİ
1. D	1. A	1. D
2. A	2. C	2. B
3. B	3. B	3. A
4. D	4. A	4. C
5. C	5. B	5. B
6. A	6. D	6. C
7. A	7. A	7. B
8. C	8. D	8. A
9. B	9. C	9. D
10. D	10. B	10. C
11. B	11. A	11. D
12. C	12. C	12. D
13. C	13. C	13. A
	14. D	14. B
	15. A	15. A
	16. D	16. C
	17. B	
	18. C	
	19. D	
	20. B	
	21. A	