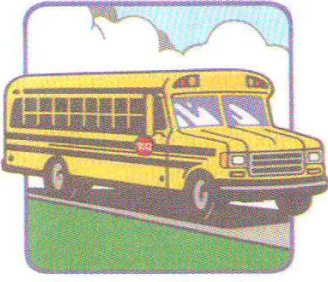


1)

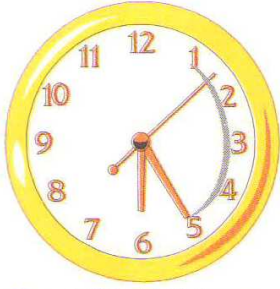


Berna evden okula gitmek için 7.49'da servise binmiş ve 35 dakika sonra okula varmıştır.

Buna göre Berna okula saat kaçta varmıştır?

- A) 8.14 B) 8.24 C) 8.34 D) 9.24

2)



Saat 22.50'de uyuyan Leyla 7 saat 35 dakika uyumuştur.

Buna göre Leyla uyandığında saat kaçtır?

3)

Ayşe'nin okulunda ilk ders saat 8.00'de başlamaktadır. Dersler 40'ar dakika ve teneffüsler 10'ar dakika olduğuna göre, **5 ders işlenen bu okulda çıkış saati kaçtır?**

- A) 12.00 B) 12.30
C) 13.00 D) 13.30

4)

Saat 14.15 te başlayıp 2 saat 50 dakika süren bir film saat kaçta biter?

- A) 16.35 B) 16.55
C) 17.05 D) 17.35

5)

Saat 21.45'te uyuyan Muhsin, ertesi gün 8.15'te uyanıyor.

Buna göre, Muhsin ne kadar uyumuştur?

- A) 9 saat 15 dakika C) 11 saat 15 dakika
B) 10 saat 30 dakika D) 13 saat 30 dakika

6)

Ali'nin ailesi Ankara'ya gitmek için 9.42'de İstanbul'dan yola çıkıyorlar. 2 saat 25 dakika gittikten sonra Bolu'da 30 dakikalık bir mola veriyorlar.

Tekrar yola koyulduktan 2 saat 10 dakika sonra Ankara'ya vardıklarında saat kaç olmuştur?

- A) 13.57 B) 14.32
C) 14.47 D) 15.07

7)



Saat 22.52'de Trabzon'dan kalkan bir uçak 1 saat 12 dakika sonra İstanbul'a iniyor.

Buna göre uçak İstanbul'a saat kaçta inmiştir?

- A) 23.04 B) 23.52
C) 00.04 D) 1.04

8)

Batur, akşam saat 22.45'te uyumuş ve sabah saat 08. 10'da uyanmıştır.

Buna göre, Batur ne kadar uyumuştur?

- A) 8 saat 15 dakika C) 9 saat 15 dakika
B) 8 saat 25 dakika D) 9 saat 25 dakika

9)

Ahmet Bey, 11'i çeyrek geçe toplantıya girdi ve toplantı 2 saat 25 dakika sürdü.

Buna göre, Ahmet Bey toplantıdan çıktığında saat kaç gösteriyordu?

- A) 1'i 40 geçiyordu. C) 2'ye 10 vardı.
B) 2'ye 20 vardı. D) 2'yi 10 geçiyordu.

10)

Milattan önce 720 yılında kurulan bir devlet milattan sonra 428 yılında yıkılmıştır.

Buna göre, bu devlet kaç yüzyıl kaç yıl ayakta kalmıştır?

- A) 11 yüzyıl 48 yıl C) 12 yüzyıl 8 yıl
B) 11 yüzyıl 28 yıl D) 10 yüzyıl 48 yıl

11)

Nedim, 14.33'te ders çalışmaya başlamış ve 17.20'de çalışmasını bitirmiştir.

Nedim, çalışması esnasında iki kez 10'ar dakikalık mola verdiğiğine göre toplam ders çalıştığı süre ne kadardır?

- A) 2 saat 47 dakika C) 2 saat 20 dakika
B) 2 saat 27 dakika D) 1 saat 57 dakika

12)

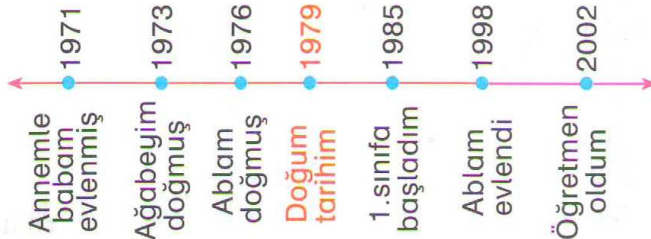
"Miladî takvim Hazreti İsa'nın doğduğu yılı başlangıç yılı (0) olarak alır ve bu tarihten önce olan olayları MÖ (milattan önce), bu tarihten sonra olan olayları ise MS (milattan sonra) olarak alır."

Roma İmparatorluğu MÖ 753 yılında kurulmuş ve MS 395 yılında parçalanmıştır. Buna göre, Roma İmparatorluğunun kuruluşunda parçalanışına kadar kaç yıl geçmiştir?

- A) 1148 B) 1048
C) 968 D) 358

13)

Serkan doğum yılını başlangıç noktası olarak aşağıdaki çizelgeyi oluşturmuştur.



Serkan annesi ve babası evlendikten kaç yıl sonra doğmuştur?

- A) 6 B) 7
C) 8 D) 9

14)

Halil Bey bir fabrikada işçi olarak çalışmaktadır. Halil Bey gün boyunca her 2 saat 20 dakika çalıştığında 15 dakika dinlenmektedir.

Halil Bey 45 dakika dinlendiği bir günde en çok ne kadar çalışmıştır?

- A) 9 saat 20 dakika C) 8 saat 40 dakika
B) 9 saat 10 dakika D) 8 saat 20 dakika

15)

Sınıfın duvarındaki saat doğru zamanı göstermektedir.



Barış ve Neşe'nin söylediklerine göre, aşağıdakilerden hangisi yanlıştır?

- A) Sınıfın saati 05.00'ı gösterdiğinde Neşe'nin saati 04.53'ü gösterir.
B) Sınıfın duvarındaki saat şu an 19.41'i göstermektedir.
C) Barış ile Neşe'nin saatinin gösterdiği zaman arasında 11 dakika fark vardır.
D) Barış'ın saati şu an 19.59'u göstermektedir.

16)

Arzu'nun saati 12 dakika geri, Nihal'in saati, 17 dakika ileri, Meral'in saati ise doğru zamanı göstermektedir. Arzu, Nihal ve Meral saat tam 15.20'de buluşmak üzere sözleşiyorlar.

Üçü de buluşma yerine sözleştikleri saatte geldiğine göre, buluştuklarında Arzu ve Nihal'in saatleri kaç gösteriyordu?

Arzu	Nihal
A) 15.08	15.37
B) 15.32	15.03
C) 15.32	15.37
D) 15.08	15.03

ADI:
SOYADI:
SINIFI : NO:

DERS: MATEMATİK 5
KONU: ZAMAN ÖLÇME TEST-1
HAZIRLAYAN: ÖMER ASKERDEN

PİRİ MEHMET PAŞA ORTAOKULU EĞİTİM ÇALIŞMALARI

17)

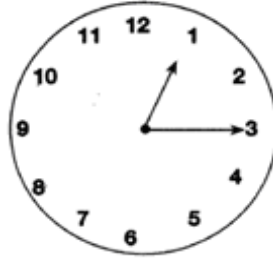
Yasin, saat 16.30'da televizyonu açtı ve TV – 1 kanalındaki çizgi filmi seyretmeye başladı. 42 dakika sonra çizgi film bitti ve Yasin TV – 2 kanalını açarak belgesel programını seyretmeye başladı.

Yasin, saat 18.05'te televizyonu kapattığına göre, belgesel programını kaç dakika seyretmiştir?

- A) 58 B) 56
C) 55 D) 53

18)

Yandaki saate bakarak aşağıdaki kişilerden kaç tanesi, saati doğru olarak söylemiştir?



- I. Mehmet: 1 i çeyrek geçiyor.
II. Nimet: 1 e çeyrek var.
III. Buket: 2 ye 15 var.
IV. Necmiye: 2 ye 45 var.

- A) 1 B) 2 C) 3 D) 4

19)

Bir saatte 3 dakika geri kalan bir saat, 2 günde kaç dakika geri kalır?

- A) 2 saat 36 dk B) 2 saat 24 dk
C) 1 saat 36 dk D) 1 saat 24 dk

20)

Fatih, birinci gün 2 saat 12 dk 54 sn, ikinci gün 1 saat 21 dk 13 sn ders çalışmıştır.

Fatih iki günde kaç saat ders çalışmıştır?

- A) 3 saat 33 dk 07 sn
B) 3 saat 34 dk 07 sn
C) 3 saat 33 dk 17 sn
D) 3 saat 34 dk 17 sn

21)

Ömer bey 15.03.06 tarihinde 18 ay garantiyle bilgisayar almıştır.

Bu bilgisayarın garanti süresi hangi tarihte dolar?

(1 ay = 30 gün)

- A) 15.10.08 B) 15.09.08
C) 15.09.07 D) 15.08.08

22)

Saat 10.30'da Elazığ'dan havalanan uçak 1 saat 20 dk. sonra İstanbul'a inmiştir.

Uçak İstanbul'a indiğinde saat kaç gösterir?

- A) 11.50 B) 11.15
C) 12.00 D) 12.05

23)

Erdal beyin kızı 26.04.07 tarihinde 18 aylık olduğuna göre hangi tarihte doğmuştur?

(1 Ay = 30 gün)

- A) 26.11.05 B) 26.10.05
C) 26.10.06 D) 26.04.06

24)

Mustafa Cuma günü 22.40'da uyumuştur. Cumartesi saat 07.30'da uyanan Mustafa toplam kaç saat uyumuştur?

- A) 7.50 B) 8.30
C) 8.50 D) 9.10

25)

Bir öğrenci sabah 8.30 okula giden bir öğrenci 7 saat 45 dakika okulda kaldığına göre okuldan saat kaçta çıkmıştır?

- A) 16.15 B) 16.30
C) 16.45 D) 17.15

26)

Malatya–Diyarbakır arası 240 km'dir.

Saatteki hızı 90 km olan bir motosiklet bu yolu ne kadar zamanda alır?

- A) 2 saat 30 dk B) 2 saat 40 dk
C) 3 saat 30 dk D) 3 saat 40 dk

27)



- A) 4.38 B) 4.48
C) 4.58 D) 5.08

Yukarıdaki duvar saatinde gösterilen saatten 3 saat 38 dakika sonra saat kaç gösterir?

28)

Sabah	08.30 - 12.45
Öğle Tatili	12.45 - 13.15
Öğleden Sonra	13.15 - 17.20



Bizim şantiyede bir işçinin günlük çalışma saatleri yukarıdaki gibidir.

Buna göre, bir işçi bir günde ne kadar süre çalışır?

- A) 9 saat 10 dakika C) 8 saat 20 dakika
B) 9 saat 5 dakika D) 8 saat 15 dakika

29)

Pazartesi → 14.00 - 15.30
Salı → 11.45 - 13.15
Çarşamba → 10.50 - 12.20
Perşembe → 16.15 - 18.45
Cuma → 11.00 - 13.30
Cumartesi → 09.00 - 11.40
Pazar → 14.00 - 16.50

Tamer Usta haftalık servis yapacağı saatleri yukarıdaki gibi not defterine yazmıştır.

Buna göre, Tamer Usta'nın salı ve perşembe günleri serviste geçirdiği toplam süre kaç saattir?

- A) 5 B) 4
C) 3 D) 2

30)

3 gün 12 saat toplam kaç saat eder?

- A) 84 B) 60
C) 36 D) 24

31)



- A) 7.20 B) 7.30
C) 7.35 D) 7.40

Sinem bebek, akşam saat 22.45'te uyuşmuş 8 saat 50 dakika sonra uyanmıştır.

Buna göre Sinem bebek, saat kaçta uyanmıştır?

32)

Burak, arkadaşlarıyla birlikte süresi 100 dakika olan bir filmi izlemek için sinemaya gitti. Filmin yarısında 10 dakikalık bir ara verildi.



Film başladığında saat 13.15'i gösterdiğine göre, film bittiğinde saat kaç gösteriyordu?

- A) 15.15 B) 15.05
C) 14.55 D) 14.50

33)



- A) 4.40 B) 5.20
C) 5.30 D) 5.40

Faruk, evden çıkarken duvar saati yukarıdaki gibiydi.

Faruk, 3 saat 20 dakika dışarıda kaldığına göre, eve döndüğünde saat kaç gösteriyordu?

34)

İstanbul'dan Ankara'ya saat 12.00'de hareket eden otobüs, 2 saat 45 dakika sonra mola vermiştir.

Buna göre, otobüs mola verdiği saat kaç gösterir?

- A) 14.40 B) 14.45
C) 14.30 D) 14.15

ADI:
SOYADI:
SINIFI : NO:

DERS: MATEMATİK 5
KONU: ZAMAN ÖLÇME TEST-1
HAZIRLAYAN: ÖMER ASKERDEN

PİRİ MEHMET PAŞA ORTAOKULU EĞİTİM ÇALIŞMALARI

35)



- A) 250 B) 300
C) 350 D) 400

Murat Bey, her gün akşamları saat 18.00 ile 20.30 arası ek bir işte 20 TL saat ücreti ile çalışmaktadır.

Buna göre, Murat Bey ek işinden bir haftada kaç TL kazanır?

36)



Bir otobüs saat 18.20'de İstanbul'dan Amasya'ya hareket etmiştir.

2 saat 15 dakika sonra yarım saat mola vermiş ve moladan sonra 3 saat 10 dakika daha gitmiş ve 2. bir mola vermiştir.

Buna göre, 2.mola verildiğinde saat kaçtır?

- A) 23.55 B) 00.15
C) 00.25 D) 00.35

37)

Yeliz, memleketine gitmek için akşam saat 11.40'ta otobüse binmiştir. 3 saat 10 dakika sonra 35 dakika mola veren otobüs 3 saat 15 dakika daha yol gittikten sonra Yeliz'in köyüne varmıştır.

Buna göre, Yeliz köye vardığında saat kaç gösterir?

- A) 18.00 B) 18.40
C) 18.50 D) 19.00

38)

Akşam saat 21.25'te uyuyan Derya, sabah saat 6.20'de uyanmıştır.

Buna göre, Derya kaç saat kaç dakika uyumuştur?

- A) 10 saat 15 dakika
B) 9 saat 45 dakika
C) 9 saat 20 dakika
D) 8 saat 55 dakika

39)

Sabah evden 7.30'da çıkan Tank saat 13.20'de eve döndüğüne göre dışarıda ne kadar kalmıştır?

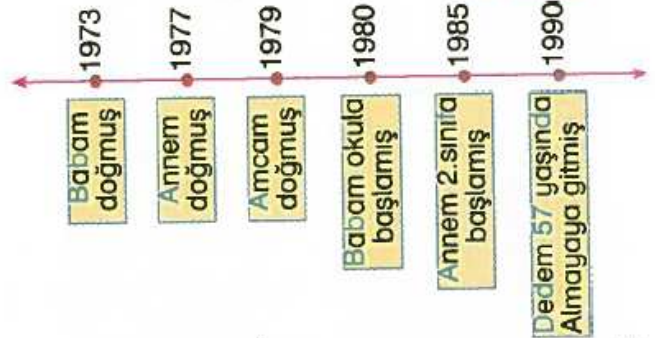
- A) 6 saat 10 dakika C) 5 saat 50 dakika
B) 6 saat 50 dakika D) 5 saat 10 dakika

40)

Aşağıdaki doğru üzerinde aileme ait değişik olayların tarihleri verilmiştir.



ÖZNUR



Buna göre, Öznur'un aşağıda söylediği cümlelerden hangisi yanlıştır?

- A) Babam amcamdan 6 yaş büyüktür.
B) Babam okula başladığında annem 3 yaşındadır.
C) Dedem babamdan 43 yaş büyüktür.
D) Annem 2 .sınıfa başladığında amcam 6 yaşındadır.

41)

Uşak ili milattan önce (MÖ) 5000 yıllarından itibaren bir yerleşim bölgesidir. Bölge milattan sonra (MS) 395 yılına kadar Roma İmparatorluğu hakimiyeti altında iken imparatorluğun ikiye ayrılması sonucu 700 yıl boyunca Bizans hakimiyetinde kalır.



Yukarıdaki bilgilere göre, Uşak ilinin yerleşim alanı oluşundan bizans hakimiyeti bitinceye kadar toplam kaç yıl geçmiştir?

- A) 7105 B) 6095
C) 5395 D) 3905

42)

Saat 8.45'te evden çıkan Nailalp, otobüs durağına kadar 5 dakika yürüyor. Durakta 10 dakika bekledikten sonra otobüse binip 25 dakika yolculuk yapıyor.

Buna göre; Nailalp otobüsten indiğinde saat kaç gösterir?

- A) 09.10 B) 09.15
C) 09.20 D) 09.25

43)

Şener'in annesi evden alışveriş için çıkmıştır. 1 saat 15 dakika alışveriş yaptıktan sonra komşusuna çay içmeye gitmiştir. Komşusunda 1 saat 25 dakika kaldıktan sonra 10 dakika yürüyerek eve geri dönmüştür.

Eve döndüğünde saat 14.50'yi gösterdiğine göre, Şener'in annesi evden saat kaçta çıkmıştır?

- A) 11.50 B) 12.00
C) 12.10 D) 12.15

44)



Saliha otururken nabızı dakikada 75 kez atmaktadır. Koştuğu zaman ise nabızı dakikada 130 kez atmaktadır.

Saliha, yarım saatin yarısını oturarak yarısını da koşarak geçirirse nabızı toplam kaç kez atar?

- A) 3025 B) 3050
C) 3075 D) 3100

45)

Ahmet 14 yaşındadır.

Ahmet 24 yıl sonra babasının bugünkü yaşından 5 yaş küçük olacağına göre Ahmet'in babası bugün kaç yaşındadır?

- A) 38 B) 40
C) 43 D) 50

46)

5 saatin $\frac{40}{100}$ 'i kaç dakikadır?

- A) 90 B) 100
C) 110 D) 120

47)

Akşam 22:25 de yatan bir kişi, sabah 7:30 da uyandığına göre, bu kişi kaç saat kaç dakika uyumuştur?

- A) 8 sa 5 dk C) 9 sa 5 dk
B) 8 sa 55 dk D) 9 sa 55 dk

48)

28.12.1994 tarihinde doğan Nilsu'nun 08.08.2008 tarihindeki yaşı kaçtır?

(gün - ay - yıl olarak)

- A) 10 gün 7 ay 13 yıl C) 10 gün 6 ay 14 yıl
B) 20 gün 4 ay 13 yıl D) 20 gün 7 ay 14 yıl

49)

Bir saatin $\frac{4}{5}$ i kaç dakikadır?

- A) 36 B) 45 C) 48 D) 52

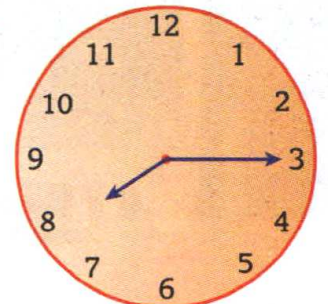
50)

450 dakika kaç saat dakikadır?

- A) 6 saat 10 dakika
B) 6 saat 30 dakika
C) 7 saat 20 dakika
D) 7 saat 30 dakika

51)

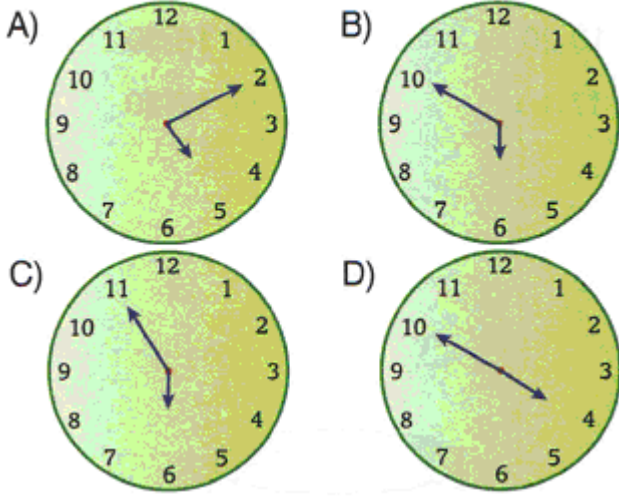
Yandaki saat kaç dakika sonra 10:00 gösterir?



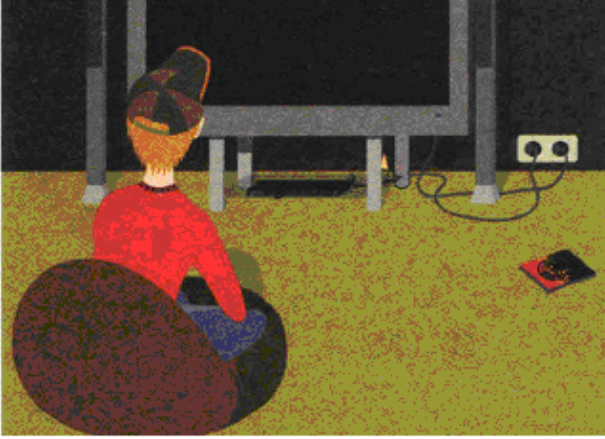
- A) 165 B) 135 C) 105 D) 75

52)

Aşağıdaki saatlerden hangisi 05:50 yi göstermektedir?



53)



Furkan "Harry Potter" filmini izlemeye başladığında saat 14:20 yi gösteriyordu.

Film 150 dakika sürdüğüne göre, film bittiğinde saat kaç göstermektedir?

- A) 16:20 B) 16:50
C) 17:10 D) 17:30

54)

14 sa 25 dk 12 sn
- 4 sa 25 dk 24 sn

Yukarıdaki işlemin sonucu kaçtır?

- A) 10 sa 59 dk 48sn C) 9 sa 59 dk 38sn
B) 9 sa 59 dk 48sn D) 9 sa 56 dk 49sn

55)

1 hafta 2 gün 3 saat kaç saat eder?

- A) 192 B) 195 C) 216 D) 219

56)



- A) 8 B) 12
C) 14 D) 16

Günün $\frac{1}{3}$ ünü uyuyarak geçiren Melisa'nın bir günde uyanık halde geçirdiği zaman kaç saattir?

57)



- A) 2 B) 2,5
C) 3 D) 3,5

Günde 70 dakika geri kalan bir saat 3 günde kaç saat geri kalır?

58)



Yukarıdaki konserve kutusunda üretim ve son kullanma tarihi verilmiştir.

Bu ürün ne kadar sürede tüketilmektedir?

- A) 2 yıl 2 ay 3 gün C) 3 yıl 3 ay 3 gün
B) 2 yıl 3 ay 3 gün D) 3 yıl 7 ay 7 gün

1B,2A,3A,4C,5B,6C,7C,8D,9A,10A,11B,12A,13C,14A,15C,16A,17D,18B,19B,20B,21C,22A,23A,24C,25A,26B,27D,28C,29B,30A,31C,32B,33D,34B,35C,36B,37B,38D,39C,40C,41B,42D,43B,44C,45A,46D,47C,48A,49C,50D,51C,52B,53B,54B,55D,56D,57D,58C

ADI:	DERS: MATEMATİK 5
SOYADI:	KONU:ZAMAN ÖLÇME TEST-1
SINIFI :	HAZIRLAYAN: ÖMER ASKERDEN PİRİ MEHMET PAŞA ORTAOKULU EĞİTİM ÇALIŞMALARI
NO:	