

Adı Soyadı:.....

Sınıfı No:.....

4. Sınıf Fen Ve Teknoloji

Vücudumuzun Bilmecesini Çözelim

Test Çalışması

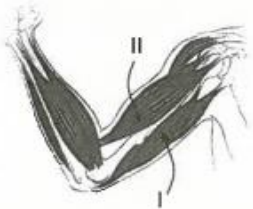


TEST - 2

1. Aşağıda verilen ifadelerden hangisi yanlıştır?

- A) Kaslar lifli yapıdadır.
- B) Kaslar kemiklere bağlanırlar.
- C) Kasların bir araya gelmesiyle kas demetleri oluşur.
- D) Hareket etmemiz için sadece kaslara ihtiyaç duyarız.

2.

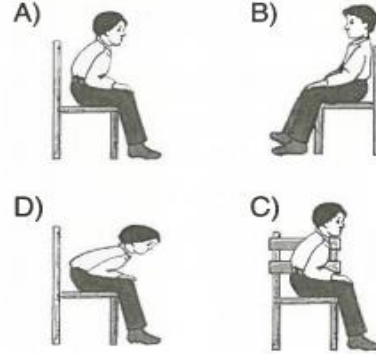


Yukarıda şekli gösterilen hareketi yaptığımızda I ve II numaralı kaslarda aşağıdakilerden hangisi gerçekleşir?

- | I | II |
|------------|---------|
| A) Kasılır | Gevşer |
| B) Gevşer | Kasılır |
| C) Kasılır | Kasılır |
| D) Gevşer | Gevşer |

3. İskeletimizin sağlığını korumak için otururken vücudumuzu doğru tutmaya dikkat etmeliyiz.

Aşağıda gösterilen oturuş konumlarından hangisi doğrudur?



4. Aşağıda verilen ifadelerden hangisi kaslarımızın sağlığını olumsuz yönde etkiler?

- A) Düzenli egzersiz yapmalıyız.
- B) Dengeli beslenmeliyiz
- C) Spor yapmaya başlamadan önce ısınma hareketleri yapmalıyız.
- D) Kaslarımızın iyi gelişmesi için kaldırmayacağımız yükler kaldırmayı denemeliyiz.

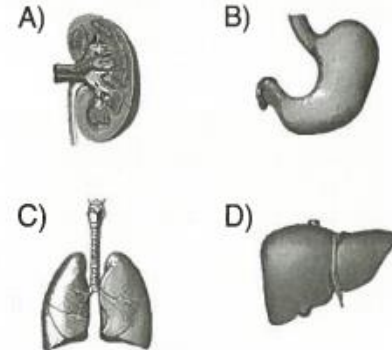
5. Burnumuzdan soluk alıp vermenin vücudumuza sağladığı faydaları araştıran Burcu aşağıdaki bilgilere ulaşıyor.

- I. Havadaki toz ve mikropların akciğerlerimize girmesini engeller.
- II. Havanın ısıtılmasını sağlar.
- III. Havanın nemlendirilmesini sağlar.
- IV. Ağıza göre daha fazla havanın vücudumuza girmesini sağlar.

Burcu'nun elde etmiş olduğu bu bilgilerden hangisi yanlıştır?

- A) I B) II C) III D) IV

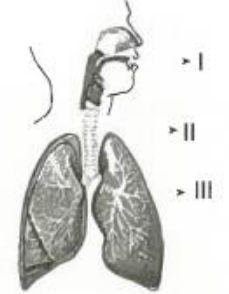
6. Kanımızda bulunan karbondioksitle dışarıdan aldığımız oksijenin yer değiştirmesini sağlayan organımız aşağıdakilerden hangisidir?



7. Soluk borusunu kapatarak yediğimiz besinlerin soluk borusuna kaçmasını engelleyen yapı aşağıdakilerden hangisidir?

- A) Gırtlak
- B) Yutak
- C) Yemek Borusu
- D) Karaciğer

8.



Yukarıda verilen şekilde II ile gösterilen yapı aşağıdakilerden hangisidir?

- A) Yutak
- B) Gırtlak
- C) Yemek Borusu
- D) Soluk Borusu

9. Soluk alıp verme olayında kasılarak havanın akciğerlerimize dolmasına yardımcı olan yapı aşağıdakilerden hangisidir?

- A) Yutak
- B) Gırtlak
- C) Diyafram
- D) Soluk Borusu