

Adı Soyadı:.....

Sınıfı No:.....

4. Sınıf Fen Ve Teknoloji

Vücudumuzun Bilmecesini Çözelim

Test Çalışması



TEST - 1

1. Vücudumuzun iç kısmında bulunan ve dik durmamızı sağlayan yapı aşağıdakilerden hangisidir?

- A) İç organlar B) İskelet
C) Kas D) Deri

2. Murat vücudumuzdaki kemikleri şekillerine göre,

- Uzun – Kısa
– Yassı – Oval

olarak sınıflandırıyor.

Murat'ın yapmış olduğu sınıflandırmada belirtilen kemik çeşitlerinden hangisi yanlıştır?

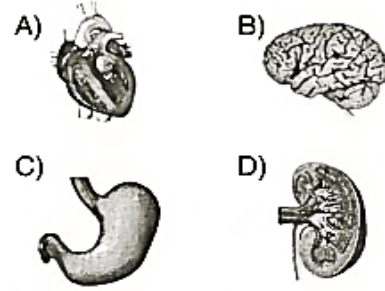
- A) Uzun B) Kısa
C) Yassı D) Oval

3. Aşağıda verilenlerden hangisi iskeletimizin temel kısımlarından olan omurgaya ait bir özellik değildir?

- A) Boynumuzdan başlayıp sırtımız boyunca uzanır.
B) Şekli "S" harfine benzemektedir.
C) Uzun kemiklerin üst üste dizilmesi ile oluşmuştur.
D) Başımıza destek vererek dik durmamızı sağlar.

4. Ahmet iskeletimizin bir parçası olan göğüs kafesinin kaburga kemiklerinden oluştuğunu ve bazı iç organlarımızı koruduğunu öğreniyor.

Aşağıda verilen organlardan hangisi göğüs kafesimizin koruması altındadır?



5. Aşağıda verilenlerden hangisi iskeletimizin temel kısımlardan birisi değildir?

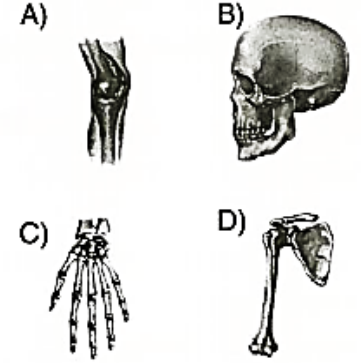
- A) Kafatası
B) Göğüs Kafesi
C) Omurga
D) Çene Kemiği

6. Aşağıda verilen ifadelerden hangisi yanlıştır?

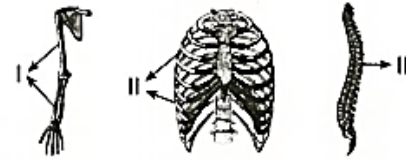
- A) İskeletimiz kemiklerden oluşmuştur.
B) Bütün eklemler hareketlidir.
C) İskeletimiz, dik durmamızı sağlar.
D) Kollar ve bacaklar iskeletimizin temel kısımlarından birisidir.

8. Vücudumuzdaki eklemler, hareketli, hareketi sınırlı ve hareketsiz olarak sınıflandırılabilir.

Aşağıda gösterilen eklemlerden hangisi hareketsiz eklemlerimizdendir?



7.



Yukarıda I, II ve III ile gösterilen kemikler aşağıdaki seçeneklerden hangisinde şekillere göre doğru gruplandırılmıştır?

- | | I | II | III |
|---------|-------|-------|-----|
| A) Uzun | Yassı | Kısa | |
| B) Uzun | Kısa | Yassı | |
| C) Uzun | Yassı | Yassı | |
| D) Kısa | Uzun | Yassı | |

9. Murat mahallede arkadaşlarıyla top oynarken düşüyor ve bacağına hareket ettiremiyor.

Murat'ın bacak kemiklerinde kırık yada çatlak olup olmadığını anlamak için aşağıdaki cihazlardan hangisi kullanılır?

- A) Röntgen B) Ultrason
C) Tomografi D) Stetoskop