

KİTAPÇIK TÜRÜ**L**

T.C.
MİLLÎ EĞİTİM BAKANLIĞI
YENİLİK VE EĞİTİM TEKNOLOJİLERİ
GENEL MÜDÜRLÜĞÜ

Ölçme, Değerlendirme ve Yerleştirme Grup Başkanlığı

SERTİFİKA TÜRÜ**C-D-E****4. GRUP**

MOTORLU TAŞIT SÜRÜCÜ ADAYLARI SINAVI
13/04/2013

Ad ve Soyadı :
T.C. Kimlik No :

DERSLER	SORU SAYISI	TOPLAM SORU SAYISI	TOPLAM SÜRE (DAKİKA)
İLK YARDIM BİLGİSİ	15	60	75
TRAFİK VE ÇEVRE BİLGİSİ	25		
MOTOR VE ARAÇ TEKNİĞİ BİLGİSİ	20		

ADAYLARIN DİKKATİNE!

1. Sınav saat **11:00**'de başlayacaktır. Sınav başladıktan sonra ilk **60** dakika dolmadan dışarı çıkmayınız.
2. Sınav sırasında sözlük, hesap cetveli veya makinesi, çağrı cihazı, cep telefonu, telsiz, radyo gibi elektronik iletişim araçlarını yanınızda bulundurmayınız. Bu araçları kullanmanız ve kopya çekmeye teşebbüs etmeniz hâlinde sınavınız geçersiz sayılacaktır.
3. Başvuru şartlarını taşımadığınız hâlde sınava girmeniz, kopya çekmeniz, cevap kâğıdınızdaki fotoğraf ve bilgiler ile geçerli kimlik belgenizdeki (nüfus cüzdanı, pasaport veya sürücü belgenizdeki) bilgilerde uyumsuzluk olması, başka adayın sınav evrakını kullanmanız, geçerli kimlik belgenizi ve sınav giriş belgenizi ibraz edemediğiniz durumlarda sınavınız geçersiz sayılacaktır.
4. Elektronik iletişim araçlarıyla kopya çekmeniz, yerinize başka birinin sınava girdiğinin belirlenmesi veya organize olarak kopya çekme eylemine karıştığınızın tespit edilmesi durumunda bir yıl süreyle sınava alınmayacaksınız.
5. Sınavın değerlendirilmesi aşamasında, bilgisayar ortamında yapılan kopya analizinde ikili veya toplu kopya tespiti hâlinde sınavınız geçersiz sayılacaktır.

CEVAP KÂĞIDI VE SORU KİTAPÇIĞI İLE İLGİLİ AÇIKLAMALAR

1. Cevap kâğıdınızdaki bilgilerin doğruluğunu kontrol ediniz. T.C. kimlik numaranızı, ad ve soyadınızı mürekkepli kalemle yazarak imzalayınız.
2. **Adınıza düzenlenmiş cevap kâğıdı üzerinde belirtilen sertifika ve kitapçık türünüze uygun soru kitapçığını almamış iseniz, bunu salon görevlilerine bildirerek uygun kitapçıkla değiştirilmesini sağlamakla yükümlüsünüz. Bu durumu salon görevlilerine bildirmediğiniz ya da geç bildirdiğinizde tüm sorumluluk size ait olacaktır.**
3. Cevap kâğıdı üzerinde kodlamalarınızı kurşun kalemle yapınız.
4. Değiştirmek istediğiniz bir cevabı, yumuşak silgiyle cevap kâğıdını örselemeden temizce siliniz ve yeni cevabınızı kodlayınız.
5. Soru kitapçığının sayfalarını kontrol ediniz, baskı hatası var ise değiştirilmesini sağlayınız.
6. Soru kitapçığının ön yüzündeki ilgili yerlere ad, soyad ve T.C. kimlik numaranızı yazınız.
7. Her sorunun dört seçeneğinden sadece biri doğrudur. Doğru seçeneği, cevap kâğıdınızın ilgili sütununa soru numarasını dikkate alarak yuvarlağın dışına taşımadan kodlayınız. **Soru kitapçığı üzerinde yapılan cevaplandırmalar dikkate alınmayacaktır.**
8. Yanlış cevaplarınız dikkate alınmadan sadece doğru cevaplarınız üzerinden puanlama yapılacaktır.
9. Her ders kendi içerisinde **100** puan üzerinden değerlendirilecektir. Başarılı sayılabilmemiz için her dersten ayrı ayrı en az **70** puan almanız gerekir.
10. Soruları ve sorulara verdiğiniz cevapları, yanınızda götürmek amacıyla kaydetmeyiniz; hiçbir şekilde dışarı çıkarmayınız.
11. **Sınav bitiminde, sınav giriş belgesi, soru kitapçığı ve cevap kâğıdını salon görevlilerine teslim ediniz.**

Arka kapaktaki açıklamalara geçiniz.

1. I- Yanıklar

II- Kas krampları ve kırıklar

III- Kalp ve solunum durması

Yukarıda verilenlerden hangileri elektrik çarpması sonucu oluşabilir?

A) Yalnız I

B) I ve II

C) II ve III

D) I, II ve III

2. Kırıkların ilk yardım sırasında atel ile tespit edilmesinin amacı nedir?

A) Kapalı kırıkların açık kırık hâline gelmesini sağlamak

B) Kırığın çevre dokulara zarar vermesini engellemek

C) Kırığın her yöne hareket etmesini sağlamak

D) Yeni kırıkların oluşmasını engellemek

3. Bazı sürücülerin, trafik kurallarına uymasının en önemli sebebi aşağıdakilerden hangisidir?

A) Trafik kurallarını davranış hâline dönüştürememiş olmaları

B) Yanlış algıladıkları kurallara karşı tepki göstermek istemeleri

C) Trafik işaret ve levhalarının anlamlarını yeterince bilmemeleri

D) Trafik görevlilerinin ikazlarına karşı tepki göstermek istemeleri

4. Aşağıdakilerden hangisi omurga yaralanmasına bağlı olarak meydana gelebilir?

A) Saç dökülmesi

B) Bedensel aktivitede artma

C) Ağızdan köpüklü kan gelmesi

D) Yaralanma bölgesinin alt tarafında felç

5. Uzun kopması durumunda aşağıdaki uygulamalardan hangisi yapılmaz?

A) Tıbbi birimleri haberdar etmek

B) Kazazedenin bilincini açık tutmaya çalışmak

C) Kopan uzvu temiz bir bezle sararak sıcak tutmak

D) Kopan uzvu temiz ve su geçirmez torbaya koyduktan sonra soğuk tutmak

6. Çok sayıda yaralının olduğu kazalarda en son taşınması gereken yaralı aşağıdakilerden hangisidir?

A) Bilincini kaybeden

B) Açık karın yarası olan

C) Solunum zorluğu olan

D) Ayak bileğinde çıkık olan

7. Yaralı taşımada sedye kullanımı ile ilgili olarak aşağıdakilerden hangisi doğrudur?

- A) Sedyeye kullanımı her zaman tercih edilmelidir.
- B) Sadece bacağı kırılanları yatırarak taşımak için tercih edilir.
- C) Sadece zehirlenme vakalarının taşınmasında kullanılmalıdır.
- D) Köprücük kemiği kırıklarında hastanın sedye ile taşınması hayati önem taşır.

8. Kaza yapmış bir araçta, devrilme tehlikesi belirgin olarak görülüyor ve araç sallanıyorsa, yaralılar araçtan ne zaman çıkarılmalıdır?

- A) Hiç zaman kaybetmeden, hemen
- B) Araç sabit bir hâle getirildikten sonra
- C) Aracın kontak anahtarı kapatıldıktan sonra
- D) Araç itilerek yavaşça devrilmesi sağlandıktan sonra

9. I- Koruma
II- Bildirme
III- Kurtarma

Verilenlerden hangileri "kaza sonuçlarının ağırlaşmasını önlemek için olay yerinin değerlendirilmesi" işlemini kapsar?

- A) Yalnız I
- B) I ve II
- C) II ve III
- D) I, II ve III

10. Kişinin çevre ile bağlantısının tamamen keşildiği, uyarılara cevap veremediği derin bilinç kaybına ne denir?

- A) Şok
- B) Hâlsizlik
- C) Koma
- D) Zehirlenme

11. Karın bölgesinde iç kanama olduğu düşünülen bir kazazedeye aşağıdakilerden hangisinin yapılması yanlıştır?

- A) Şok pozisyonu verilmesi
- B) Ağızdan bol sıvı verilmesi
- C) Üzerinin örtülerek sıcak tutulması
- D) Yaşamsal bulgularının incelenmesi

12. Kanama olan bölgeye turnike uygularken aşağıdakilerden hangisine dikkat edilmelidir?

- A) Eklem bölgesi olmasına
- B) Kalp seviyesinde bir bölge olmasına
- C) Vücutta yassı kemiklerin olduğu bölge olmasına
- D) Vücutta atardamarların geçtiği ve tek kemikli bölge olmasına

13. Aşağıdakilerden hangisinin kaza anında kırılması hâlinde, akciğerlere batarak zarar verme ihtimali daha fazladır?

- A) Pazı kemiği B) Kaval kemiği
C) Kaburga kemiği D) Uyluk kemiği

14. Kazazedenin solunum yapıp yapmadığı "bak-dinle-hisset" yöntemiyle 5 saniye süre ile kontrol ediliyor.

Aşağıdakilerden hangisi bu yöneme ait olarak ilk yardımcının yaptığı bir uygulama değildir?

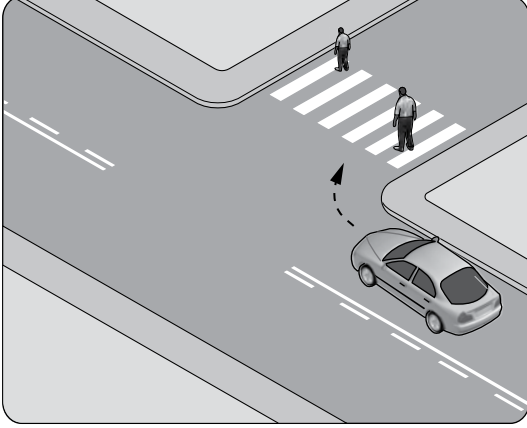
- A) Eli ile göğüs kafesi merkezine bası uygulaması
B) Göğüs kafesinin solunum hareketlerini gözlemesi
C) Eli ile göğüs kafesi hareketlerini hissetmeye çalışması
D) Yüzünü kazazedinin ağzına yaklaştırarak soluğu yanağında hissetmeye çalışması

15. "Holger-Nielsen" (sırttan bastırma) metodu ile suni solunum hangi durumlarda tercih edilmelidir?

- A) Omurga yaralanmalarında
B) Kapalı göğüs yaralanmalarında
C) Ağız-burun çevresinin kanamalı yaralanmalarında
D) Boylamasına karın yaralanmalarında

İLK YARDIM BİLGİSİ TESTİ BİTTİ.
TRAFİK VE ÇEVRE BİLGİSİ TESTİNE GEÇİNİZ.

1. Şekildeki araç sürücüsü kavşaktan sağa dönerek seyrini sürdürmek istiyor.



Bu sürücünün aşağıdakilerden hangisini yapması yanlıştır?

- A) Sağa sinyal vermesi
 B) Yayaların geçişini beklemesi
 C) Kavşağa yaklaşırken hızını düşürmesi
 D) Yayaları ikaz ederek durdurup, seyrini sürdürmesi
2. Kamyon, kamyonet ve römorklarda yüklerle birlikte yolcu taşınırken aşağıdakilerden hangisinin yapılması yasaktır?
- A) Yüklerin bağlanması
 B) Yolcuların yüklerin üzerine oturtulması
 C) Kasanın yan ve arka kapaklarının kapatılması
 D) Yolcuların kasa içinde ayrılmış bir yere oturtulması

3. Geri manevrasını çevre şartları nedeniyle emniyetle yapamayan otobüs sürücüsü ne yapmalıdır?

- A) Bir gözcü bulundurmalı
 B) Akan trafiği durdurmalı
 C) Geri manevradan vazgeçmeli
 D) Aşağıya inip bir süre beklemeli

4. Bölünmüş kara yolunda geçilmekte olan araç sürücüsü aşağıdakilerden hangisini yapmalıdır?

- A) Hızını artırmalı
 B) Bulunduğu şeridi izlemeli
 C) Önündeki aracı geçmeye çalışmalı
 D) Dönüş lambalarıyla "geç" işareti vermeli

5. Trafik görevlisine, ışıklı trafik işaretlerine ve diğer işaretlere uymayan sürücülere aşağıdakilerden hangisi uygulanır?

- A) Aracına el koyma
 B) Hafif hapis cezası
 C) Trafikten men etme
 D) Para cezası ve ceza puanı

6. Aşağıdakilerden hangisi çevre kirliliğine yol açar?

- A) Araç bakımlarının sürelerinde yapılması
- B) Tehlikeli maddelerin usulüne uygun taşınması
- C) Bakımsız araçlardan yere (yağ, su vb.) sızıntı olması
- D) Mümkün olduğunca otobüs, vapur, tren, metro gibi toplu taşıma araçlarının kullanılması

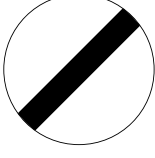



7. Çeken ve çekilen araçlarla ilgili olarak aşağıdakilerden hangisinin yapılması yasaktır?

- A) Çeken ve çekilen araçta yük veya yolcu taşımak
- B) Freni bozuk aracı çeki demiriyle çekmek
- C) Kurtarıcı olmayan araçlarla çekmek
- D) Kamyon ile kamyoneti çekmek

8. Geceleri araçların karşılaşmaları esnasında hangi ışıkların yakılması zorunludur?

- A) Dönüş ışıklarının
- B) Sis veya park ışıklarının
- C) Uzağı gösteren ışıkların
- D) Yakını gösteren ışıkların

9. Aşağıdakilerden hangisi bütün yasaklama ve kısıtlamaların sona erdiğini bildirir?





- A) 
- B) 
- C) 
- D) 

10. Şekildeki trafik işareti neyi bildirir?

- A) Traktörün geçebileceğini
- B) Traktörün giremeyeceğini
- C) Traktörlerin park edebileceğini
- D) Sadece traktörün girebileceğini



11. Aralıklı yanıp sönen sarı ışık aşağıdakilerden hangisi ile aynı anlamı taşır?

- A) 
- B) 
- C) 
- D) 

12. Şekildeki trafik işareti neyi bildirir?



- A) Kaygan yola yaklaşıldığını
B) Sağa dönmenin yasaklandığını
C) Sağa tehlikeli viraja yaklaşıldığını
D) Sağ taraftan tek yönlü yola girileceğini

13. Şekildeki trafik işaretini gören sürücünün aşağıdakilerden hangisini yapması yanlıştır?



- A) Aracının hızını artırması
B) Aracının hızını azaltması
C) Öndeki aracı geçmemesi
D) İlk geçiş hakkını yayalara vermesi

14. Yerleşim birimleri dışındaki kara yollarında, hangi tür taşıtların öndeki araçla olan takip mesafesi 50 metreden az olmamalıdır?

- A) Otomobil
B) Motosiklet
C) Lastik tekerlekli traktör
D) Telikli madde taşıyan taşıt

15. Aksine bir işaret bulunmadıkça, otoyolda minibüs ve otobüsler için azami hız saatte kaç kilometredir?

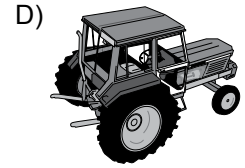
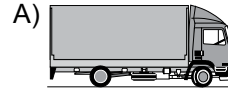
- A) 80 B) 90 C) 100 D) 110

16. Hız sınırlarını yüzde otuzdan fazla aşmak suretiyle ihlal edenlerin, sürücü belgelerinin bir yıl süre ile geri alınabilmesi için, aynı suçun bir yıl içinde kaç kez işlenmesi gerekir?

- A) 5 B) 4 C) 3 D) 2

17. B sınıfı sürücü belgesine sahip olan Mehmet, A2 sınıfı sürücü belgesi almak için başvuru yapıyor.

Bu durumda Mehmet, aşağıda resimleri verilen araçlardan hangisini kullanmak istemektedir?

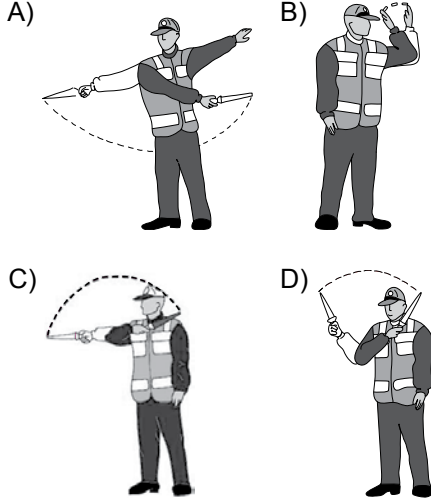


18. I- Görülmelerinin engellenmesi
II- Sorumlu kuruluşların eskiyenleri yenisi ile değiştirmesi
III- Üzerlerine yazı yazılması, çizilmesi, kırılması, delinmesi, sökülmesi

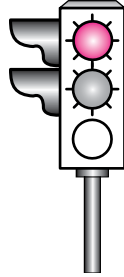
Trafik işaretleri ile ilgili olarak yukarıdaki davranışlardan hangilerinin yapılması yasaktır?

- A) I ve II B) I ve III
C) II ve III D) I, II ve III

19. Aşağıdakilerden hangisi trafik görevlisinin geceleyin "dur" işaretidir?



20. Şekildeki gibi ışıklı trafik işaret cihazında, sarı ve kırmızı ışığın birlikte yanması sürücüyeye neyi bildirir?



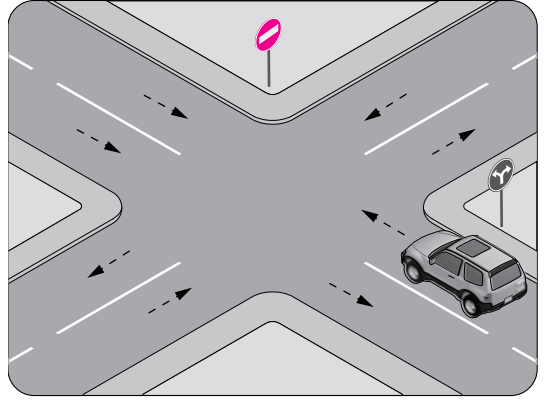
- A) Yolda bakım çalışması olduğunu
- B) İleride hemzemin geçit bulunduğunu
- C) Yolun trafiğe açılmak üzere olduğunu
- D) Yolun trafiğe kapanmak üzere olduğunu

21. Taşıt yolu veya park alanında, kaplama üzerine çizilen şekildeki sembolün anlamı nedir?

- A) Özürlü sürücü yolu
- B) Özürlü taşıtı giremez
- C) Özürlü sürücüler çıkabilir
- D) Özürlü sürücüler için park yeri

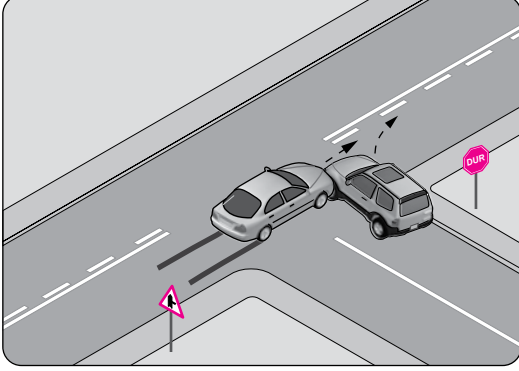


22. Şekle göre, araç sürücüsünün aşağıdakilerden hangisini yapması yasaktır?



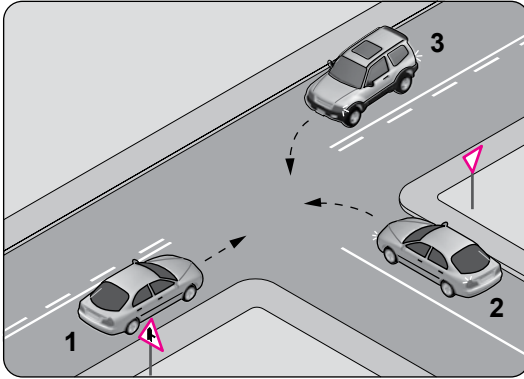
- A) Sola dönüş yapması
- B) Sağa dönüş yapması
- C) Aynı yönde seyretmesi
- D) Kavşağa yaklaşırken hızını azaltması

23. Şekildeki trafik kazası aşağıdakilerden hangisine uyulmaması sonucu meydana gelmiş olabilir?



- A) Takip mesafesine
B) Kavşaklarda ilk geçiş hakkına
C) Farların kullanılacağı yer ve hâllere
D) Geçiş üstünlüğü bulunan araçlara yol verilmesi kuralına

24. Şekildeki karşılaşmada araçların geçiş hakkı sıralaması nasıl olmalıdır?



- A) 1 - 2 - 3
B) 1 - 3 - 2
C) 3 - 1 - 2
D) 3 - 2 - 1

25. Yerleşim yeri içinde, trafik işaret levhalarına yaklaşım yönünde kaç metre mesafede duraklamak yasaktır?

- A) 15 B) 20 C) 30 D) 50

TRAFİK VE ÇEVRE BİLGİSİ TESTİ BİTTİ.
MOTOR VE ARAÇ TEKNİĞİ BİLGİSİ TESTİNE
GEÇİNİZ.

1. Aşağıdakilerden hangisi araçta, elektrikli alıcıları ve elektrik tesisatını kısa devreden doğacak tehlikeye karşı korur?

- A) Akü
B) Sigorta
C) Buji
D) Enjektör

2. Aşağıdakilerden hangisi fren lambalarının yanmamasına sebep olur?

- A) Fren müşirinin arızalı olması
B) Fren sisteminde hava olması
C) Fren hidroliğinin fazla olması
D) Fren pedalının yumuşak olması

3. Aracın ilk çalıştırılması esnasında aşağıdakilerden hangisine basılmasının faydası vardır?

- A) Kornaya
B) Vites koluna
C) Fren pedalına
D) Debriyaj pedalına

4. Aşağıdakilerden hangisi virajlarda çekici tekerleklerin farklı hızlarda dönmesini sağlar?

- A) Amortisör
B) Diferansiyel
C) Direksiyon
D) Kilometre sayacı





5. Aşağıdakilerden hangisi lastiklerin aşırı şişirilmesi sonucunda oluşabilir?

- A) Jantın eğilmesi
B) Fren hidroliğinin azalması
C) Fren performansının azalması
D) Bijon somunlarının gevşemesi

6. Marşa basılıp motor çalıştığında, aracın gösterge panelinde aşağıdakilerden hangisinin sönmesi gerekir?

- A) Akü şarj ikaz ışığının
B) El freni çekili ikaz ışığının
C) Sinyal lambaları ikaz ışığının
D) Ön cam buğu giderme ikaz ışığının

7. Aşağıdaki ikaz ışıklarından hangisi dörtlü flaşöre aittir?

- A)  B) 
C)  D) 

8. Motor çok sıcak iken radyatöre soğuk su konulması aşağıdakilerden hangisine sebep olur?

- A) Motor gücünün artmasına
- B) Fren hidroliğinin azalmasına
- C) Motor sıcaklığının artmasına
- D) Silindir kapağının çatlamasına

9. Aşağıdakilerden hangisi motorun soğutma sisteminde yapılması gereken kontrollerdendir?

- A) Antifriz kontrolü
- B) Yağ seviyesi kontrolü
- C) Elektrolit seviyesi kontrolü
- D) Hidrolik yağ seviyesi kontrolü

10. Aşağıdakilerden hangisi, kaza anında ölüm ve yaralanmaları en aza indirmek amacıyla sürücü ve yolcular tarafından kullanılır?

- A) Polen filtresi
- B) Park sensörü
- C) Emniyet kemeri
- D) Açılabilir tavan

11. Aşağıdakilerden hangisi motorun parçasıdır?

- A) Aks
- B) Şaft
- C) Amortisör
- D) Silindir kapağı

12. Motor gücünün tekerleklerle aktarılmasını sağlayan parçaların tümüne ne ad verilir?

- A) Marş sistemi
- B) Yağlama sistemi
- C) Soğutma sistemi
- D) Aktarma organları

13. Aşağıdakilerden hangisinin bozulması ön tekerleklerde düzensiz lastik aşınmasına sebep olur?

- A) Rot ayarının
- B) Buji ayarının
- C) Avans ayarının
- D) Rölanti ayarının

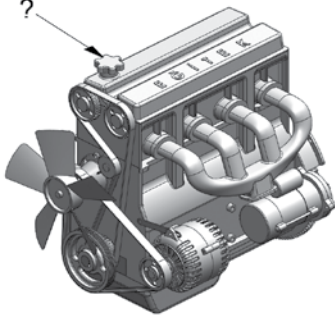
14. Akünün elektrolit seviyesi hangisindeki gibi olmalıdır?

- A) Plakaların 1 cm altında
- B) Plakaların 1 cm üzerinde
- C) Plakaların en altında
- D) Plakaların ortasında

15. Marş yapıldığında, marş motoru çalışmıyorsa sebebi aşağıdakilerden hangisi olabilir?

- A) Vantilatör kayışının kopması
- B) Termostatın arızalanması
- C) Depodaki yakıtın bitmesi
- D) Akünün boşalması

16. Şekilde soru işareti (?) ile gösterilen kapaktan motora ne konulur?



- A) Antifriz
B) Motor yağı
C) Fren hidroliği
D) Motor soğutma suyu

17. Karter aşağıdakilerden hangisine depoluk eder?

- A) Motor yağına
B) Araç yakıtına
C) Fren hidroliğine
D) Soğutma suyuna

18. Seyir hâlindeki aracın gösterge panelinde aşağıdaki ikaz ışıklarından hangisinin yanıyor olması, trafik kurallarına uymak şartıyla derhâl durulması gerektiğini belirtir?



19. Aşağıdakilerden hangisi yakıt içerisindeki yabancı maddeleri temizleyen elemandır?

- A) Enjektör
B) Yakıt borusu
C) Yakıt filtresi
D) Yakıt pompası

20. Araçlardaki egzoz susturucusu çıkarılırsa ne olması beklenir?

- A) Gürültü kirliliğinin artması
B) Motorun ısınarak stop etmesi
C) Gürültü kirliliğinin en aza inmesi
D) Egzozdan siyah renkte duman çıkması

TEST BİTTİ.

CEVAPLARINIZI KONTROL EDİNİZ.

SINAV SÜRESİNCE UYULACAK KURALLAR

- 1. Adaylar, sınav kurallarına ve salon görevlilerinin tüm uyarılarına uymak zorundadırlar. Kurallara ve uyarılara uymayan adayların sınavları geçersiz sayılacaktır.**
- 2. Sınav başladıktan sonra adayların salon görevlileri ve birbirleri ile konuşmaları, kalem, silgi vb. şeyleri istemeleri yasaktır.**
- 3. Adaylar sınav süresince, sınav giriş belgesi ile birlikte kimlik belgelerinden birini (nüfus cüzdanı, pasaport veya sürücü belgesi) masalarının üzerinde bulundurmamak zorundadırlar.**
- 4. Sınav evraklarını teslim etmeyen, soru kitapçıklarının sayfalarından bir kısmını eksik teslim edenlerin sınavları geçersiz sayılacaktır.**

SALON GÖREVLİLERİNCE SINAV BAŞLAMADAN ÖNCE ADAYLARA YAPILACAK SON UYARI

- Soracağınız bir şey var mı? Varsa şimdi sorunuz.
- Sınav başladıktan sonra sorularınıza cevap verilmeyecektir.
- Başlama zilini bekleyiniz.
- Hepinize başarılar dileriz.

(Salon başkanı başlama ve bitiş saatini tahtaya yazacaktır.)

Bu kitapçığın her hakkı saklıdır. Hangi amaçla olursa olsun, kitapçığın tamamının veya bir kısmının Millî Eğitim Bakanlığı Yenilik ve Eğitim Teknolojileri Genel Müdürlüğünün yazılı izni olmadan kopya edilmesi, fotoğraflarının çekilmesi, bilgisayar ortamına alınması, herhangi bir yolla çoğaltılması, yayımlanması veya başka bir amaçla kullanılması yasaktır. Bu yasağa uymayanlar, doğabilecek cezai sorumluluğu ve kitapçığın hazırlanmasındaki mali külfeti peşinen kabullenmiş sayılır.

“BAŞLAYINIZ” DENİLMEDEN SORU KİTAPÇIĞINI AÇMAYINIZ.

13.04.2013 TARİHİNDE YAPILAN MOTORLU TAŞIT SÜRÜCÜ ADAYLARI SINAVI (MTSAS)
C-D-E: C-D-E SERTİFİKASI L KİTAPÇIĞI CEVAP ANAHTARIDIR

İLK YARDIM BİLGİSİ	TRAFİK VE ÇEVRE BİLGİSİ	MOTOR VE ARAÇ TEKNİĞİ BİLGİSİ
1. D	1. D	1. B
2. B	2. B	2. A
3. A	3. A	3. D
4. D	4. B	4. B
5. C	5. D	5. C
6. D	6. C	6. A
7. A	7. A	7. C
8. B	8. D	8. D
9. A	9. A	9. A
10. C	10. B	10. C
11. B	11. A	11. D
12. D	12. C	12. D
13. C	13. A	13. A
14. A	14. D	14. B
15. C	15. C	15. D
	16. A	16. B
	17. C	17. A
	18. B	18. B
	19. D	19. C
	20. C	20. A
	21. D	
	22. C	
	23. B	
	24. B	
	25. A	