

KİTAPÇIK TÜRÜ**M**

T.C.
MİLLÎ EĞİTİM BAKANLIĞI
YENİLİK VE EĞİTİM TEKNOLOJİLERİ
GENEL MÜDÜRLÜĞÜ

Ölçme, Değerlendirme ve Yerleştirme Grup Başkanlığı

SERTİFİKA TÜRÜ**A1-A2****1. GRUP**

MOTORLU TAŞIT SÜRÜCÜ ADAYLARI SINAVI
13/04/2013

Ad ve Soyadı :
T.C. Kimlik No :

DERSLER	SORU SAYISI	TOPLAM SORU SAYISI	TOPLAM SÜRE (DAKİKA)
İLK YARDIM BİLGİSİ	15	45	60
TRAFİK VE ÇEVRE BİLGİSİ	20		
MOTOR VE ARAÇ TEKNİĞİ BİLGİSİ	10		

ADAYLARIN DİKKATİNE!

1. Sınav saat **11:00**'de başlayacaktır. Sınav süresince dışarı çıkmayınız.
2. Sınav sırasında sözlük, hesap cetveli veya makinesi, çağrı cihazı, cep telefonu, telsiz, radyo gibi elektronik iletişim araçlarını yanınızda bulundurmuyunuz. Bu araçları kullanmanız ve kopya çekmeye teşebbüs etmeniz hâlinde sınavınız geçersiz sayılacaktır.
3. Başvuru şartlarını taşımadığınız hâlde sınava girmeniz, kopya çekmeniz, cevap kâğıdınızdaki fotoğraf ve bilgiler ile geçerli kimlik belgenizdeki (nüfus cüzdanı, pasaport veya sürücü belgenizdeki) bilgilerde uyumsuzluk olması, başka adayın sınav evrakını kullanmanız, geçerli kimlik belgenizi ve sınav giriş belgenizi ibraz edemediğiniz durumlarda sınavınız geçersiz sayılacaktır.
4. Elektronik iletişim araçlarıyla kopya çekmeniz, yerinize başka birinin sınava girdiğinin belirlenmesi veya organize olarak kopya çekme eylemine karıştığınızın tespit edilmesi durumunda bir yıl süreyle sınava alınmayacaksınız.
5. Sınavın değerlendirilmesi aşamasında, bilgisayar ortamında yapılan kopya analizinde ikili veya toplu kopya tespiti hâlinde sınavınız geçersiz sayılacaktır.

CEVAP KÂĞIDI VE SORU KİTAPÇIĞI İLE İLGİLİ AÇIKLAMALAR

1. Cevap kâğıdınızdaki bilgilerin doğruluğunu kontrol ediniz. T.C. kimlik numaranızı, ad ve soyadınızı mürekkepli kalemle yazarak imzalayınız.
2. **Adınıza düzenlenmiş cevap kâğıdı üzerinde belirtilen sertifika ve kitapçık türünüze uygun soru kitapçığını almamış iseniz, bunu salon görevlilerine bildirerek uygun kitapçıkla değiştirilmesini sağlamakla yükümlüsünüz. Bu durumu salon görevlilerine bildirmediğiniz ya da geç bildirdiğinizde tüm sorumluluk size ait olacaktır.**
3. Cevap kâğıdı üzerinde kodlamalarınızı kurşun kalemle yapınız.
4. Değiştirmek istediğiniz bir cevabı, yumuşak silgiyle cevap kâğıdını örselemeden temizce siliniz ve yeni cevabınızı kodlayınız.
5. Soru kitapçığının sayfalarını kontrol ediniz, baskı hatası var ise değiştirilmesini sağlayınız.
6. Soru kitapçığının ön yüzündeki ilgili yerlere ad, soyad ve T.C. kimlik numaranızı yazınız.
7. Her sorunun dört seçeneğinden sadece biri doğrudur. Doğru seçeneği, cevap kâğıdınızın ilgili sütununa soru numarasını dikkate alarak yuvarlağın dışına taşımadan kodlayınız. **Soru kitapçığı üzerinde yapılan cevaplandırmalar dikkate alınmayacaktır.**
8. Yanlış cevaplarınız dikkate alınmadan sadece doğru cevaplarınız üzerinden puanlama yapılacaktır.
9. Her ders kendi içerisinde **100** puan üzerinden değerlendirilecektir. Başarılı sayılabilmemiz için her dersten ayrı ayrı en az **70** puan almanız gerekir.
10. Soruları ve sorulara verdiğiniz cevapları, yanınızda götürmek amacıyla kaydetmeyiniz; hiçbir şekilde dışarı çıkarmayınız.
11. **Sınav bitiminde, sınav giriş belgesi, soru kitapçığı ve cevap kâğıdını salon görevlilerine teslim ediniz.**

Arka kapaktaki açıklamalara geçiniz.

1. Kazazedenin solunum yapıp yapmadığı "bak-dinle-hisset" yöntemiyle 5 saniye süre ile kontrol ediliyor.

Aşağıdakilerden hangisi bu yöneme ait olarak ilk yardımcının yaptığı bir uygulama değildir?

- A) Eli ile göğüs kafesi merkezine bası uygulaması
- B) Göğüs kafesinin solunum hareketlerini gözlemesi
- C) Eli ile göğüs kafesi hareketlerini hissetmeye çalışması
- D) Yüzünü kazazedenin ağzına yaklaştırarak soluğu yanağında hissetmeye çalışması

2. "Holger-Nielsen" (sırttan bastırma) metodu ile suni solunum hangi durumlarda tercih edilmelidir?

- A) Omurga yaralanmalarında
- B) Kapalı göğüs yaralanmalarında
- C) Ağız-burun çevresinin kanamalı yaralanmalarında
- D) Boylamasına karın yaralanmalarında

3. Yaralı taşımada sedye kullanımı ile ilgili olarak aşağıdakilerden hangisi doğrudur?

- A) Sedy kullanımı her zaman tercih edilmelidir.
- B) Sadece bacağı kırılanları yatırarak taşımak için tercih edilir.
- C) Sadece zehirlenme vakalarının taşınmasında kullanılmalıdır.
- D) Köprücük kemiği kırıklarında hastanın sedye ile taşınması hayati önem taşır.

4. Çok sayıda yaralının olduğu kazalarda en son taşınması gereken yaralı aşağıdakilerden hangisidir?

- A) Bilincini kaybeden
- B) Açık karın yarası olan
- C) Solunum zorluğu olan
- D) Ayak bileğinde çıkık olan

5. I- Koruma
II- Bildirme
III- Kurtarma

Verilenlerden hangileri "kaza sonuçlarının ağırlaşmasını önlemek için olay yerinin değerlendirilmesi" işlemini kapsar?

- A) Yalnız I
- B) I ve II
- C) II ve III
- D) I, II ve III

6. Aşağıdakilerden hangisi omurga yaralanmasına bağlı olarak meydana gelebilir?

- A) Saç dökülmesi
- B) Bedensel aktivitede artma
- C) Ağızdan köpüklü kan gelmesi
- D) Yaralanma bölgesinin alt tarafında felç

7. Uzun kopması durumunda aşağıdaki uygulamalardan hangisi yapılmaz?

- A) Tıbbi birimleri haberdar etmek
- B) Kazazedenin bilincini açık tutmaya çalışmak
- C) Kopan uzvu temiz bir bezle sararak sıcak tutmak
- D) Kopan uzvu temiz ve su geçirmez torbaya koyduktan sonra soğuk tutmak

8. I- Yanıklar

II- Kas krampları ve kırıklar

III- Kalp ve solunum durması

Yukarıda verilenlerden hangileri elektrik çarpması sonucu oluşabilir?

- A) Yalnız I
- B) I ve II
- C) II ve III
- D) I, II ve III

9. Aşağıdakilerden hangisinin kaza anında kırılması hâlinde, akciğerlere batarak zarar verme ihtimali daha fazladır?

- A) Pazı kemiği
- B) Kaval kemiği
- C) Kaburga kemiği
- D) Uyluk kemiği

10. Kırıkların ilk yardım sırasında atel ile tespit edilmesinin amacı nedir?

- A) Kapalı kırıkların açık kırık hâline gelmesini sağlamak
- B) Kırığın çevre dokulara zarar vermesini engellemek
- C) Kırığın her yöne hareket etmesini sağlamak
- D) Yeni kırıkların oluşmasını engellemek

11. Bazı sürücülerin, trafik kurallarına uymamasının en önemli sebebi aşağıdakilerden hangisidir?

- A) Trafik kurallarını davranış hâline dönüştürememiş olmaları
- B) Yanlış algıladıkları kurallara karşı tepki göstermek istemeleri
- C) Trafik işaret ve levhalarının anlamlarını yeterince bilmemeleri
- D) Trafik görevlilerinin ikazlarına karşı tepki göstermek istemeleri

12. Kaza yapmış bir araçta, devrilme tehlikesi belirgin olarak görülüyor ve araç sallanıyorsa, yaralılar araçtan ne zaman çıkarılmalıdır?

- A) Hiç zaman kaybetmeden, hemen
- B) Araç sabit bir hâle getirildikten sonra
- C) Aracın kontak anahtarı kapatıldıktan sonra
- D) Araç itilerek yavaşça devrilmesi sağlandıktan sonra

13. Kişinin çevre ile bağlantısının tamamen kesildiği, uyarılara cevap veremediği derin bilinç kaybına ne denir?

- A) Şok
B) Hâlsizlik
C) Koma
D) Zehirlenme

14. Kanama olan bölgeye turnike uygularken aşağıdakilerden hangisine dikkat edilmelidir?

- A) Eklem bölgesi olmasına
B) Kalp seviyesinde bir bölge olmasına
C) Vücutta yassı kemiklerin olduğu bölge olmasına
D) Vücutta atardamarların geçtiği ve tek kemikli bölge olmasına

15. Karın bölgesinde iç kanama olduğu düşünülen bir kazazedeye aşağıdakilerden hangisinin yapılması yanlıştır?

- A) Şok pozisyonu verilmesi
B) Ağızdan bol sıvı verilmesi
C) Üzerinin örtülerek sıcak tutulması
D) Yaşamsal bulgularının incelenmesi

İLK YARDIM BİLGİSİ TESTİ BİTTİ.
TRAFİK VE ÇEVRE BİLGİSİ TESTİNE GEÇİNİZ.

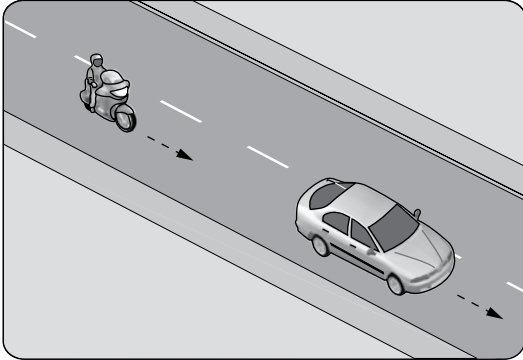
1. Kontrolsüz demir yolu geçidine yaklaşan sürücülerin aşağıdakilerden hangisini yapması doğrudur?

- A) Hızlarını artırarak geçmesi
- B) Demir yolu çok hatlı ise yavaş geçmesi
- C) Demir yolu tek hatlı ise hızlı bir şekilde geçmesi
- D) Geçmeden önce uygun mesafede mutlaka durması

2. Aşağıdakilerden hangisinin geçiş üstünlüğü yoktur?

- A) Toplu taşıma araçları
- B) Cankurtaran ve yaralı taşıyan araçlar
- C) Sanık veya suçlu takip eden zabıta araçları
- D) Alarm durumunda sivil savunma hizmeti yapan araçlar

3. Aksine bir durum yoksa şekildeki motosiklet sürücüsü 60 km/saat hızla seyrederken önündeki araca en fazla kaç metre yaklaşabilir?



- A) 10
- B) 20
- C) 30
- D) 40

4. Sürücüler, araçlarının hızını aşağıdakilerden hangisine göre ayarlamak zorundadır?

- A) Aracın modeline
- B) Aracın markasına
- C) Aracın muayene tarihine
- D) Aracın cinsi, yol, hava, görüş, yük ve trafik durumuna

5. Araç bakımını önemseyen sürücü aşağıdakilerden hangisine katkı sağlar?

- A) Yakıt sarfiyatının artmasına
- B) Çevre kirliliğinin azalmasına
- C) Gürültü kirliliğinin oluşmasına
- D) Trafik yoğunluğunun artmasına

6. Aşağıdakilerden hangisi trafik kazasında asli kusur sayılır?

- A) Taşıma sınırı üstünde yolcu almak
- B) Geçme esnasında hız sınırlarını aşmak
- C) Kavşaklarda geçiş önceliğine uymamak
- D) Yorgun ve uykusuz olarak araç kullanmak

7. Araçlarında teknik değişiklik yaptıranların bunu kaç gün içinde ilgili kuruluşa bildirmesi zorunludur?

- A) 30
- B) 40
- C) 50
- D) 60

8. İniş eğimli yolda seyreden araç sürücüsünün aşağıdakilerden hangisini yapması yasaktır?

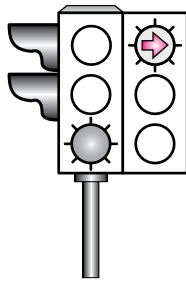
- A) Düşük hızla seyretmesi
- B) Vitesi boşa alarak seyretmesi
- C) Hız azaltmak için frene basması
- D) Çıkışta kullandığı vitesi kullanması

9. Şekildeki trafik görevlisinin yapmış olduğu işaretin sürücüler için anlamı nedir?

- A) Geç
- B) Hızlan
- C) Yavaşla
- D) Sağa yanaş ve dur

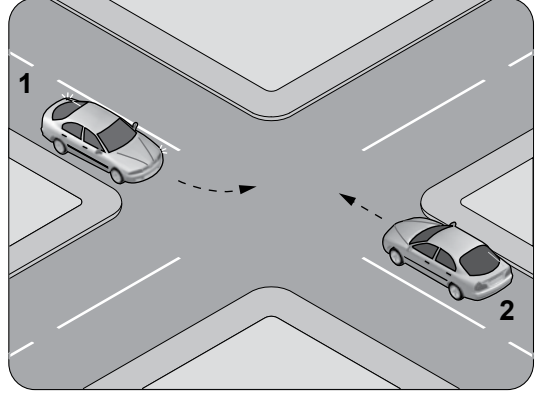


10. Aksine bir durum yoksa, şekildeki ışıklı trafik işaret cihazına göre sürücüler ok yönündeki dönüşü ne zaman yapmalıdır?



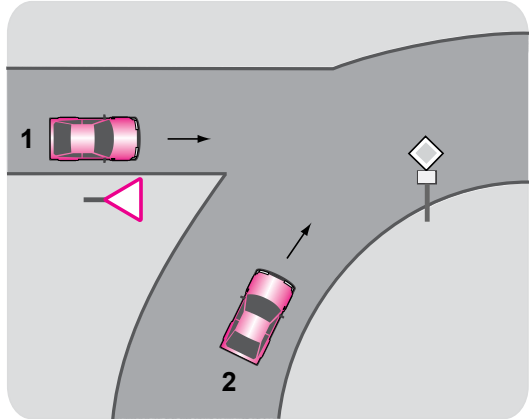
- A) Oklu ışık sarı yandığında
- B) Oklu ışık yeşil yandığında
- C) Oklu ışık kırmızı yandığında
- D) Sarı ve kırmızı oklu ışık birlikte yandığında

11. Şekle göre, sola dönüş yapmak isteyen 1 numaralı aracın sürücüsü ne yapmalıdır?



- A) Geçiş hakkını kendi kullanmalı
- B) Hızını artırarak dönüşünü yapmalı
- C) 2 numaralı aracın geçmesini beklemeli
- D) 2 numaralı aracı ikaz ederek durdurmalı

12. Şekildeki 1 numaralı aracın sürücüsü ne yapmalıdır?



- A) Korna çalıp 2 numaralı aracı durdurmalı
- B) 2 numaralı aracın geçmesini beklemeli
- C) Hızlanarak yoluna devam etmeli
- D) Geçiş hakkını kendi kullanmalı

13. İki veya daha fazla kara yolunun kesişmesi veya birleşmesi ile oluşan ortak alanlara ne ad verilir?

- A) Kavşak
C) Dönemeç
B) Ada
D) Bağlantı yolu





14. Arkasındaki aracın geçme uyarısını alan araç sürücüsünün aşağıdakilerden hangisini yapması yanlıştır?

- A) Aracını, izlediği şeridin sağından sürmesi
B) Önünde araç varsa takip mesafesini artırması
C) Daha erken davranarak önündeki aracı geçmeye başlaması
D) Uzağı gösteren lambaları yanıyorsa, yakını gösteren lambaları yakması

15. Aşağıdaki durumların hangisinde sürücü geriye gidebilir?

- A) Bağlantı yollarında
B) Tek yönlü yollarda park manevrası dışında
C) Tek yönlü yollarda duraklama manevrası dışında
D) İki yönlü dar yollarda geçiş kolaylığı sağlamak için

16. Aşağıdakilerden hangisi hız sınırlaması sonu trafik işaretidir?





- A) 
B) 
C) 
D) 

17. Şekildeki trafik işareti aşağıdakilerden hangisini bildirir?



- A) Bisiklet girişinin yasak olduğunu
B) Motosiklet girişinin yasak olduğunu
C) Sadece motosikletlilerin girebileceğini
D) Motosikletler için hız sınırlamasının olduğunu

18. Aşağıdakilerden hangisi yandan rüzgâr işaretidir?

- A) 
B) 
C) 
D) 

19. Şekildeki trafik işareti neyi bildirir?



- A) Kaygan yola yaklaşıldığını
- B) Sola dönmenin yasaklandığını
- C) Sola tehlikeli viraja yaklaşıldığını
- D) Sol taraftan tek yönlü yola girileceğini

20. Şekildeki trafik işaretini gören sürücünün aşağıdakilerden hangisini yapması yanlıştır?



- A) Hızını artırması
- B) Hızını azaltması
- C) Yolu kontrol etmesi
- D) O bölgeden dikkatli geçmesi

TRAFİK VE ÇEVRE BİLGİSİ TESTİ BİTTİ.
MOTOR VE ARAÇ TEKNİĞİ BİLGİSİ TESTİNE
GEÇİNİZ.

1. • Buji
• Piston
• Silindir kapağı

Verilen parçalar aşağıdakilerden hangisine aittir?

- A) Motor
C) Vites kutusu
B) Debriyaj
D) Yakıt deposu

2. Motosiklette tahrik zincirinin kullanım ömrü uygun yağlama ve ayarına bağlıdır.

Buna göre, yetersiz tahrik zinciri bakımı aşağıdakilerden hangisine neden olur?

- A) Direksiyonun hafiflemesine
B) Kullanım ömrünün artmasına
C) Tekerleğe gelen yükün hafiflemesine
D) Zamanından önce aşınmaya ve hasara

3. Aşağıdakilerden hangisi bujilerin aşınması sonucu meydana gelir?

- A) Kavramanı kaçırmayı
B) Far ayarının bozulması
C) Motorun çekişten düşmesi
D) Lastiklerin hava basıncının düşmesi

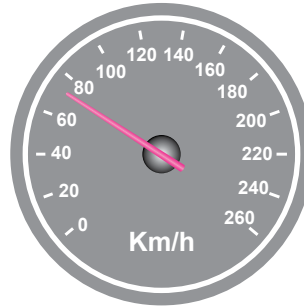
4. Aşağıdakilerden hangisi motosiklette gücün kaynağıdır?

- A) Fren
C) Tekerlek
B) Motor
D) Vites kutusu

5. Araçta sigortalardan biri yanmış ise yerine ne takılmalıdır?

- A) Çelik tel
B) Tel sarılmış sigorta
C) Aynı amperde sigorta
D) Sigara kâğıdı sarılmış sigorta

6. Motoksikletin gösterge panelinde bulunan şekildeki gösterge sürücüye neyi bildirir?



- A) Yakıtın miktarını
B) Motosikletin hızını
C) Motorun sıcaklığını
D) Motorun devir sayısını

7. Tek silindirli motora sahip bir motosikletin buji kablosu çıkmış ise aşağıdakilerden hangisi meydana gelir?

- A) Motor çalışmaz.
- B) Motor sarsıntılı çalışır.
- C) Motor sarsıntısız çalışır.
- D) Motor yüksek rölantide çalışır.

8. Motosikletin hangi sisteminde kaçak olması akünün kendiliğinden boşalmasına neden olur?

- A) Yakıt sistemi
- B) Yağlama sistemi
- C) Elektrik sistemi
- D) Soğutma sistemi

9.



Süspansiyon sisteminde bulunan ve yay salınım süresini kısaltan, şekilde soru işareti (?) ile gösterilmiş parça aşağıdakilerden hangisidir?

- A) Buji
- B) Egzoz
- C) Balata
- D) Amortisör

10. Hava filtresi kirli ise motor nasıl bir karışımla çalışır?

- A) Fakir karışım
- B) Zengin karışım
- C) Normal karışım
- D) Az yakıtlı karışım

TEST BİTTİ.

CEVAPLARINIZI KONTROL EDİNİZ.

SINAV SÜRESİNCE UYULACAK KURALLAR

- 1. Adaylar, sınav kurallarına ve salon görevlilerinin tüm uyarılarına uymak zorundadırlar. Kurallara ve uyarılara uymayan adayların sınavları geçersiz sayılacaktır.**
- 2. Sınav başladıktan sonra adayların salon görevlileri ve birbirleri ile konuşmaları, kalem, silgi vb. şeyleri istemeleri yasaktır.**
- 3. Adaylar sınav süresince, sınav giriş belgesi ile birlikte kimlik belgelerinden birini (nüfus cüzdanı, pasaport veya sürücü belgesi) masalarının üzerinde bulundurmamak zorundadırlar.**
- 4. Sınav evraklarını teslim etmeyen, soru kitapçıklarının sayfalarından bir kısmını eksik teslim edenlerin sınavları geçersiz sayılacaktır.**

SALON GÖREVLİLERİNCE SINAV BAŞLAMADAN ÖNCE ADAYLARA YAPILACAK SON UYARI

- Soracağınız bir şey var mı? Varsa şimdi sorunuz.
- Sınav başladıktan sonra sorularınıza cevap verilmeyecektir.
- Başlama zilini bekleyiniz.
- Hepinize başarılar dileriz.

(Salon başkanı başlama ve bitiş saatini tahtaya yazacaktır.)

Bu kitapçığın her hakkı saklıdır. Hangi amaçla olursa olsun, kitapçığın tamamının veya bir kısmının Millî Eğitim Bakanlığı Yenilik ve Eğitim Teknolojileri Genel Müdürlüğünün yazılı izni olmadan kopya edilmesi, fotoğraflarının çekilmesi, bilgisayar ortamına alınması, herhangi bir yolla çoğaltılması, yayımlanması veya başka bir amaçla kullanılması yasaktır. Bu yasağa uymayanlar, doğabilecek cezai sorumluluğu ve kitapçığın hazırlanmasındaki mali külfeti peşinen kabullenmiş sayılır.

“BAŞLAYINIZ” DENİLMEDEN SORU KİTAPÇIĞINI AÇMAYINIZ.

13.04.2013 TARİHİNDE YAPILAN MOTORLU TAŞIT SÜRÜCÜ ADAYLARI SINAVI (MTSAS)
A1-A2: A1-A2 SERTİFİKASI M KİTAPÇIĞI CEVAP ANAHTARIDIR

İLK YARDIM BİLGİSİ	TRAFİK VE ÇEVRE BİLGİSİ	MOTOR VE ARAÇ TEKNİĞİ BİLGİSİ
1. A	1. D	1. A
2. C	2. A	2. D
3. A	3. C	3. C
4. D	4. D	4. B
5. A	5. B	5. C
6. D	6. C	6. B
7. C	7. A	7. A
8. D	8. B	8. C
9. C	9. D	9. D
10. B	10. B	10. B
11. A	11. C	
12. B	12. B	
13. C	13. A	
14. D	14. C	
15. B	15. D	
	16. C	
	17. B	
	18. A	
	19. C	
	20. A	