

A

A

A

A

A

TÜRKÇE TESTİ

1. Aşağıdaki cümlelerin hangisinde “durmak” sözcüğü, cümlede kazandığı anlamla yanlış eşleştirilmiştir?

- A) Bu yat, limanda bir haftadır duru-
yor. → Hareketsiz du-
rumda olmak
- B) Arabanız burada fazla durmamalı. → Beklemek, dikil-
mek
- C) Masanın üzerin-
de kalın bir kitap → Var olmak, bu-
lunmak
- D) Sabahtan beri hiç
durmam, bir sü-
rüş iş yaptım. → Ara vermemek

2. Aşağıdaki cümlelerin hangisindeki ikileme, cümleye “kesinlikle, mutlaka” anlamını katmıştır?

- A) Bu problemi er geç çözeceğim.
B) Çocuk, gece gündüz demeden çalışıyor.
C) Köylüler karda bata çıka ilerliyor.
D) Maaşı ona ucu ucuna yetiyor.

3. Aşağıdaki seçeneklerin hangisindeki eylemler “iş – oluş – durum” sırasına göre verilmiştir?

- A) kaç-, al-, koş- B) yaz-, büyü-, kal-
- C) ver-, oku-, gül- D) seç-, yüz-, uza-

4. Aşağıdaki cümlelerin hangisinde altı çizili sözcük, diğerlerine göre daha genel anlamdadır?

- A) İzlediğim film, ülkemizdeki değişimi çok güzel anlatmış.
B) Deneme, yazarın düşüncelerini kendiyle konuşur gibi anlattığı düşünce yazısıdır.
C) Öykü, adadaki insanların geçim sıkıntılarını başarıyla yansıtmış.
D) Odadaki müzik, beni çocukluğuma götürdü.

5. Aşağıdaki cümlelerin hangisinde “güzel” sözcüğü belirteç görevinde kullanılmıştır?

- A) Akşam televizyonda izlediğim film çok güzeldi.
B) Üzerindeki elbisenin modeli çok güzelmiş.
C) O, her zaman bize güzel kitaplar önerir.
D) Akşamki toplantıda çok güzel konuştu.

6. Aşağıdaki özdeyişlerden hangisi iletisi bakımından diğerlerinden farklıdır?

- A) Hayat kendiliğinden ne iyi ne kötüdür, ona iyiliği ve kötülüğü katan sizsiniz. (Montaigne)
B) Hayat yaşla değil, yaşamakla anlaşılır. (Andre Gide)
C) Hayatın değeri uzun yaşanmasında değil, iyi yaşanmasındadır. (Montaigne)
D) Ne kadar yaşadığımız değil, nasıl yaşadığımız önemlidir. (Balley)

A

A

A

7. Aşağıdaki cümlelerin hangisinde “yaşamak” sözcüğü “Depremde neler yaşadığımı anlatsam siz de benim kadar üzülürsünüz.” cümlesindeki anlamıyla kullanılmıştır?

- A) Gençliğimde üç yıl Bursa’da yaşadım.
- B) Kazandığım parayla bu semtte yaşayamayız.
- C) Bana yaşadığı sıkıntılardan söz etti.
- D) Alabalık tatlı sularda yaşar.

8.

Venedik gezimin ikinci gününde yüzümü okşayan ılık sabah rüzgârına merhaba diyerek Büyük Kanal’ı gezmeye karar verdim. Büyük Kanal, Venedik’in ana caddesi. Ona açılan diğer kanallar ise diğer caddeler. Bir o yakaya bir bu yakaya vızıldayarak zigzaglar çizen kayığın (vaporetto) arka koltuğuna oturup yeşil sulara yansıyan sarayları, binaları seyrettim ve tarihin kokusunu yüreğimde hissettim.

Parçada aşağıdaki duyulardan hangisiyle ilgili bir ayrıntıya yer verilmemiştir?

- A) Görme
- B) Dokunma
- C) İşitme
- D) Koklama

9.

sözü kendine getirir olan
saygısı verdiği yerine

Yukarıdaki sözcüklerden oluşturulacak bir cümle, hangi sözcükle başlar?

- A) sözü
- B) saygısı
- C) kendine
- D) verdiği

10. Aşağıdaki cümlelerin hangisinde koşul gerçekleşse de sonucun değişmeyeceği anlamı vardır?

- A) Bu saatten sonra beni arasa da ona gitmeyeceğim.
- B) Telefon numarasını bulsam da onu arasam, diyorum.
- C) Tatile gidelim ki biraz dinlenelim.
- D) Derdini anlattıysan sana yardımcı olabilirim.

A

A

A

A

A

11.

İlk cep telefonlarında sadece tek bir anten vardı. Ancak şimdi akıllı telefonlarda hem GPS anteni hem telefon anteni hem de internet için özel anten bulunuyor. Bu da radyasyonun üçe katlanması demek. Bu yüzden



- Kesinlikle ama kesinlikle cep telefonunu kulaklıkla kullanın.
- SAR değeri düşük bir telefon alın.
- Asansör gibi kapalı alanlarda ve otomobil, metro, tren gibi toplu taşıma araçlarında telefon kullanmamaya özen gösterin.
- Telefonun elektromanyetik dalga yayan antenleri arka bölümündedir. Telefonu mutlaka cebinizde taşıyacaksanız vücudunuza temas eden yön, ekranın olduğu taraf olsun.
- Telefonunuzu uyurken mutlaka kapatın ya da uyuduğunuz odada telefon olmasına özen gösterin.

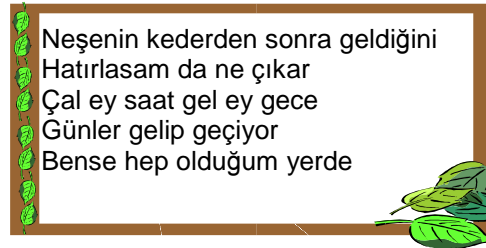
Aşağıdakilerden hangisi bu yazının amaçlarından biri değildir?

- A) Cep telefonu kullanımı konusunda insanları bilinçlendirmek
- B) Cep telefonlarındaki radyasyonun insan sağlığına zararlarını azaltmak
- C) Cep telefonu kullanımını en aza indirmek
- D) Cep telefonu kullanımının olumsuzluklarını anlatmak

12. Aşağıdaki cümlelerin hangisinde bir sözcük benzetme amacı olmadan başka bir sözcük yerine kullanılmamıştır?

- A) Toplantının ortasında cebi çalınca çok utandı.
- B) Çay çok güzel olmuş, bir bardak daha içeceğim.
- C) Havalar güzelleşince tüm sınıf tatil havasına girdi.
- D) Bu yıl bacasız sanayiden büyük gelir bekleniyor.

13.



Dizelerin şairi aşağıdakilerden hangisini söyler?

- A) Kederlerin geçici olduğunu bilmek beni mutlu etmiyor.
- B) Zaman geçerken farklı bir şey yapmadığımı görüyorum.
- C) Yaşadığım yerden farklı bir yerde yaşamak bana sıkıcı gelir.
- D) Etrafımdaki her şeyin değişmesi beni şaşırtmıyor.

A

14. Aşağıdaki cümlelerin hangisinde kesme işaretinin kullanımıyla ilgili yanlışlık yapılmıştır?

- A) Arkadaşım Almanca'yı çok iyi konuşur.
- B) Evrakları Sevgi Hanım'a vermeyi unutma.
- C) İlk fırsatta İzmir'e gider.
- D) İstanbullular, yoğun trafikle yaşamaya alıştı.

A**A****A****A**

16. Aşağıdaki olaylardan hangisi, birinci kişi ağzıyla anlatılmıştır?

- A) Gölün kuruması en çok iki kazla bir kurbağayı rahatsız etmiş. Üç arkadaş kafa kafaya vermişler. Ne yapmalı, ne etmeli, demişler. Sonunda kazlardan birinin aklına başka bir göle geçmek gelmiş.
- B) Dostluk gösterilerine kanıp da tedbirsiz davranmanın sonunda acı olaylar ortaya çıkar. Dost sandığımız insanlar, bize zarar verebilir. Bu yüzden dostlarımızı seçerken her zaman dikkatli olmalıyız.
- C) Yaz kış, başından karın eksik olmadığı yüce bir dağda hayvanlar yaşardı. İliklere işleyen soğuk, canlılara göz açtırmazdı. Hele akşamları dışarıda bir tek hayvana rastlamak mümkün değildi.
- D) Güneş yükselmiş, ışıklarını daha çok yaymış yeryüzüne. Hava ısındıkça kör adamın elindeki yılan da uyanmaya başlamış. Sonunda sokmuş adamcağızı elinden.

15.

Ne güzeldir yaşamak! (1) Doğadaki her şeyi kucaklamak istiyorum. (2) Hep tek yönlü bakardım dünyaya. (3) Yaşamı güzel çirkin diye kesin çizgilerle ayırırdım. (4) Şimdi anlıyorum ki güzeli çirkinde aramamış hünere.

Yukarıdaki parçada numaralandırılmış yerlerin hangisine "Eskiden böyle değildim." cümlesinin getirilmesi anlam akışını sağlar?

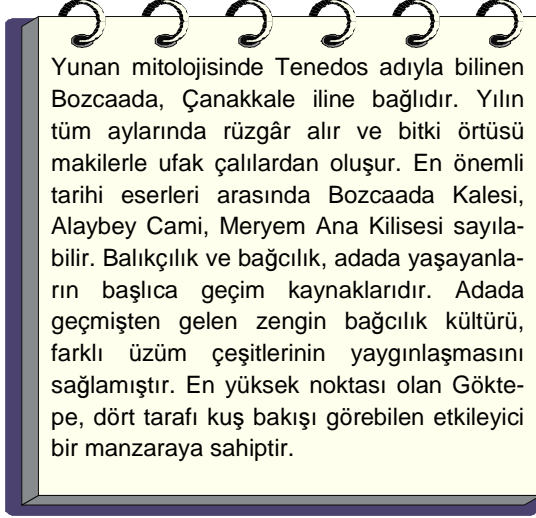
- A) 1
- B) 2
- C) 3
- D) 4

17.

Çocuktaki kötü eğilimleri yaşın küçüklüğüne ve işin önemsizliğine bakarak hoş görmek tehlikeli bir eğitim yoludur. Hırsızlığın çirkinliği çalınan şeye göre değişmez ki... Ha altın çalmışsın ha bir iğne. "İğne çaldı ama altın çalmak aklına bile gelmez." diyenlere benim diyeceğim şudur: "İğne çaldıktan sonra niçin altını da çalmasın?"

Çocuk eğitiminde yazarın savunduğu düşünce aşağıdakilerden hangisidir?

- A) Yanlış davranışlara zamanında engel olmak
- B) Onlara iyi örnek olmak
- C) Hoşgörülü olmamak
- D) Davranışlarını denetlemek

A**18.**

Parçanın anlatımıyla ilgili bilgilerden hangisi yanlıştır?

- A) Bilgi vermek amacıyla yazılmıştır.
- B) Karşılaştırmaya yer verilmiştir.
- C) Öykülemeye başvurulmuştur.
- D) Nesnel yargılar ağırlıktadır.

- 19.** Kendisi hakkında karar verirken insan dünyadaki her türlü alışverişten daha çok aldatılır. Hayvan, tecrübeleriyle bilgi edinir ama insan böyle değildir. Kendine olan sevgisi; başarısızlığının nedenlerini karakterinde, hareketlerinde aramasına engel olur.

Parçanın birinci cümlesindeki yargının nedeni insanın hangi özelliğinin sonucudur?

- A) Kendini iyi tanınamaması
- B) Kendine karşı tarafsız olmaması
- C) Karakterinin gelişmemesi
- D) Çevresindekilerden yararlanmaması

A**A****A****A**

- 20.** Aşağıdaki cümlelerin hangisinde “çok zorlanmak” anlamında bir deyim kullanılmıştır?

- A) Bunları söylemekten dilimde tüy bitti.
- B) Söylediklerin kabak tadı verdi.
- C) Konuşmaktan dilim damağım kurudu.
- D) Onu yatıştırmak için akla karayı seçtim.

- 21.** Aşağıdaki cümlelerin hangisinde ek eylemin cümleye kattığı anlam yanlış verilmiştir?

- A) Başarılı olmak için iyi bir plan yapsaydım. (Pişmanlık)
- B) Önceleri bizimle yakından ilgilenirdi. (Terk edilmiş alışkanlık)
- C) TBMM, 23 Nisan 1920’de açılmıştır. (Kesinlik)
- D) Sözde o da bizimle birlikte geziye katılacaktı. (Küçümseme)

**TÜRKÇE TESTİ BİTTİ.
MATEMATİK TESTİNE GEÇİNİZ.**

A

A

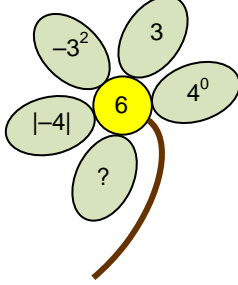
A

A

A

MATEMATİK TESTİ

1.



Yukarıdaki çiçeğin yapraklarının üzerindeki sayıların toplamı ortadaki sayıya eşit olduğuna göre, “?” yerine gelmesi gereken sayı aşağıdakilerden hangisidir?

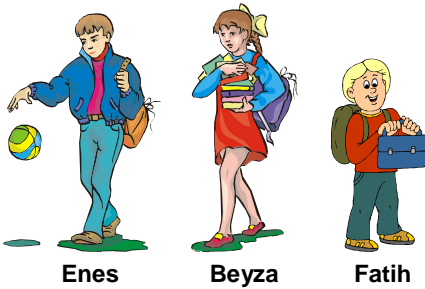
- A) -9 B) 1 C) 0 D) 7

2. $2,1\overline{5} < a < 2,1\overline{5}$

olduğuna göre, a sayısı aşağıdakilerden hangisi olabilir?

- A) 2,15 B) 2,152 C) 2,156 D) 2,16

3.

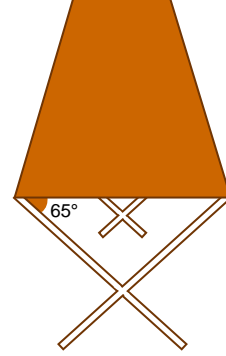


Yukarıdaki üç arkadaşın Beyza, Enes'ten 2 yaş küçük, Fatih'ten ise 6 yaş büyüktür.

Enes ile Fatih'in yaşları toplamı 24 olduğuna göre, Beyza kaç yaşındadır?

- A) 8 B) 10 C) 14 D) 16

4.



Zemine paralel bir şekilde duran yukarıdaki masanın ayağının, zeminle yaptığı geniş açının ölçüsü kaç derece olmalıdır?

- A) 105 B) 115 C) 125 D) 134

5. $1 - \frac{1}{2 - \frac{1}{2}}$ işleminin sonucu kaçtır?

- A) $\frac{3}{2}$ B) $\frac{2}{3}$ C) $\frac{1}{3}$ D) $-\frac{1}{3}$

A

6.

A



Yukarıdaki şeklin d doğrusuna göre simet-
riği aşağıdakilerden hangisi olur?

A)



B)



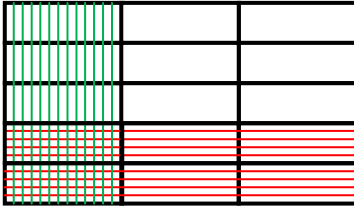
C)



D)



7.



Yukarıda verilen model aşağıdakilerden
hangisini ifade eder?

- A) Bir sayının $\frac{1}{3}$ ünün $\frac{2}{5}$ ini
B) Bir sayının $\frac{1}{3}$ ü ile $\frac{2}{5}$ inin toplamını
C) Bir sayının $\frac{1}{3}$ ü ile $\frac{2}{5}$ inin farkını
D) Bir sayının $\frac{1}{3}$ ünün $\frac{5}{2}$ sini

A

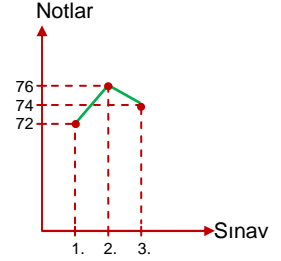
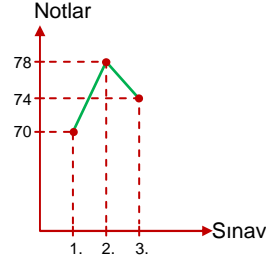
8.

A

A

Grafik: Derin'in matematik
sınavından aldığı notlar

Grafik: Duru'nun matematik
sınavından aldığı notlar



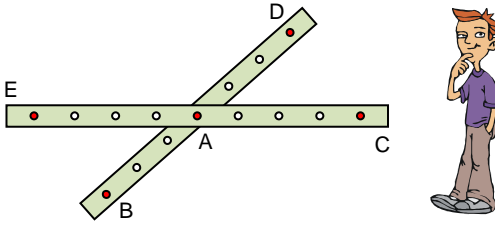
Yukarıdaki grafiklerde Derin ve Duru'nun üç
matematik sınavından aldıkları notlar veril-
miştir.

Buna göre, aşağıdakilerden hangisi yan-
lıştır?

- A) Derin'in not ortalaması 74 tür.
B) Derin ve Duru'nun not ortalamaları eşittir.
C) 3. sınavda Duru, Derin'den daha düşük not
almıştır.
D) Duru'nun sınavdan aldığı en düşük not,
Derin'in sınavdan aldığı en düşük nottan
2 fazladır.

A

9.



Şekilde verilen iki geometri şeridi A noktasından bir pim yardımıyla sabitlenmiştir. Cem, pim yardımıyla hareket ettirilebilen bu şeritlerin B, C, D ve E noktalarından bir lastik geçirerek çokgen elde ediyor.

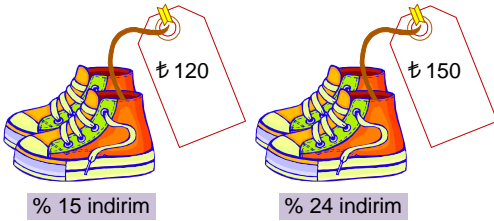
Buna göre, Cem'in elde ettiği çokgen aşağıdakilerden hangisi olabilir?

- A) Paralelkenar B) Dikdörtgen
C) Kare D) Beşgen

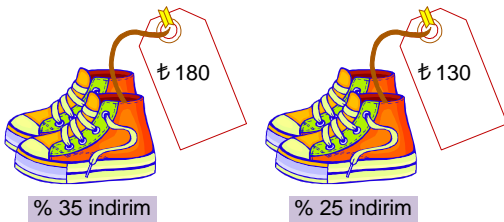
10. Aşağıda dört farklı mağazanın sattığı aynı ürünün fiyatları ve uyguladıkları indirim oranları verilmiştir.

Buna göre, bu mağazaların hangisinde satılan ayakkabı en hesaplıdır?

- A) A mağazası B) B mağazası

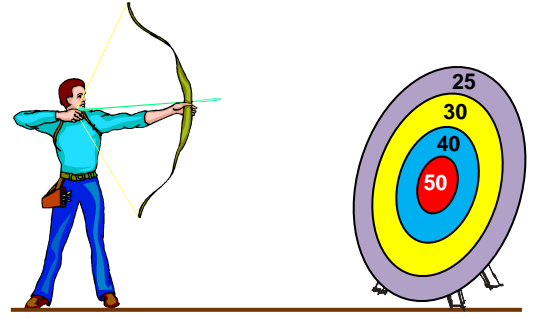


- C) C mağazası D) D mağazası



A

11.



Bir okçunun şekildeki hedef tahtasında bulunan bölgeleri vurma olasılıkları aşağıdaki tabloda verilmiştir.

Tablo: Alınabilecek puanlar ve vurulma olasılıkları

Puan	Olasılıkları
50	$\frac{1}{24}$
40	$\frac{1}{8}$
30	$\frac{1}{3}$
25	$\frac{1}{2}$

Okçunun attığı okun tahtaya isabet ettiği bilindiğine göre, 50 puan veya 30 puan yazan bölgeyi vurma olasılığı kaçtır?

- A) $\frac{1}{2}$ B) $\frac{3}{8}$ C) $\frac{1}{4}$ D) $\frac{1}{8}$

A

12.

9 cm



6 cm

Yukarıdaki fotoğraf, çevresi 60 cm olacak şekilde belli bir oranda büyütülmek isteniyor.

Buna göre, oluşan yeni fotoğrafın uzun kenarı, kısa kenarından kaç cm uzun olur?

- A) 7 B) 6 C) 5 D) 4

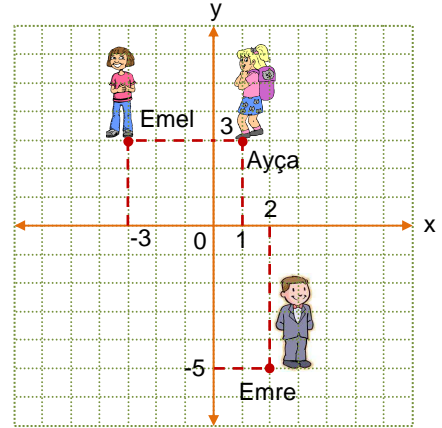
13. Bir cep telefonu operatörü tüm üyelerine temmuz ayı boyunca gidecekleri sinemada 2 bilet alana 1 bilet bedava kampanyası düzenliyor.

Bir biletin fiyatının ₺ 15 olduğu sinema salonuna giden 17 arkadaş bu cep telefonu operatörünün yaptığı kampanyayı kullanırsa ödeyecekleri toplam ücret en az kaç lira olur?

- A) 255 B) 225 C) 200 D) 180

A

14.

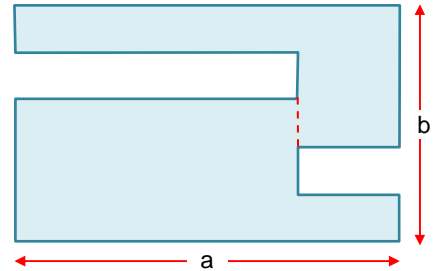


Emel, Ayça ve Emre'nin koordinat düzlemindeki yerleri yukarıda verilmiştir.

Emel ve Ayça arasındaki uzaklık, Emre ile Alkın'ın arasındaki uzaklığa eşit olduğuna göre, Alkın'ın koordinat düzlemindeki yeri aşağıdakilerden hangisi olamaz?

- A) (2, -1) B) (-2, -5)
C) (6, -5) D) (2, -10)

15.



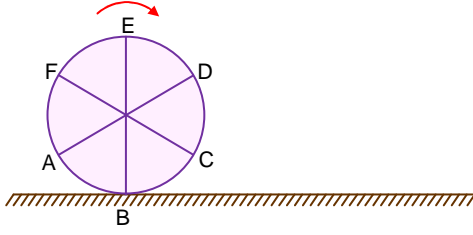
Yukarıdaki şekilde kenar uzunlukları a ve b birim olan dikdörtgen şeklindeki bir kartondan şekildeki gibi iki farklı dikdörtgen parça kesilerek çıkarılıyor.

Buna göre, kalan şeklin çevresinin uzunluğunu veren cebirsel ifade aşağıdakilerden hangisidir?

- A) $2a + 2b$ B) $3a + 2b$
C) $4a + 2b$ D) $4a + 4b$

A

16.



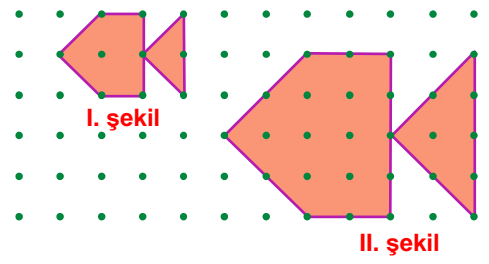
Yarıçapı 10 cm olan eş parçalara ayrılmış yukarıdaki çark ok yönünde 45 cm yol aldığı anda, zemine değen yer hangi harfler arasında kalır? (π yi 3 alınız.)

- A) A ile F B) F ile E
C) E ile D D) D ile C

A

A

18.



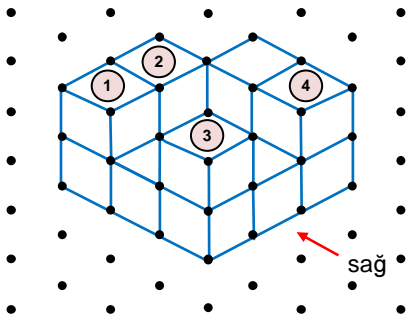
Noktalı kâğıt üzerinde verilen I. şeklin alanı 5 cm^2 olduğuna göre, II. şeklin alanı kaç cm^2 dir?

- A) 18 B) 20 C) 22 D) 24

A

A

17.



Yukarıdaki birim küplerden hangisi çıkarılırsa cismin sağdan görüntüsü değişir?

- A) 1 B) 2 C) 3 D) 4

MATEMATİK TESTİ BİTTİ.
FEN BİLİMLERİ TESTİNE GEÇİNİZ.

FEN BİLİMLERİ TESTİ

1.

Organ \ Besin	X	Y	Z
Protein	-	+	+
Yağ	-	-	+
Karbonhidrat	+	-	+

Yukarıdaki tabloda bazı besin içeriklerinin kimyasal sindiriminin gerçekleştiği organlar (+), gerçekleşmediği organlar ise (-) işaretleriyle gösterilmiştir.

Buna göre, X, Y ve Z organlarıyla ilgili aşağıdaki eşleştirmelerden hangisi doğrudur?

	X	Y	Z
A)	Ağız	Kalın bağırsak	İnce bağırsak
B)	İnce bağırsak	Mide	Ağız
C)	Ağız	Mide	İnce bağırsak
D)	İnce bağırsak	Kalın bağırsak	Mide

2. Böbreği sağlıklı olan Sinan'a ait idrar tahlilinde üre değerlerinin normalin üstünde çıktığını gören doktor, aşağıdakilerden hangisini bu durumun sebeplerinden biri olarak görebilir?

- A) Bol sebze ve meyve tükettiği
- B) Hayvansal gıdaları çok az tükettiği
- C) Bol su ve mineral tükettiği
- D) Et yemeklerini çok fazla tükettiği

3.

1	2	3
Tiroksin	Adrenalin	Pankreas
4	5	6
İnsülin	Hipofiz	Glukagon

Yukarıdaki kutularda bazı iç salgı bezleri ve hormonlar verilmiştir.

Elif : Şeker hastalığı ile ilgili bez ve hormonlar hangileridir?

Sena : Böbreküstü bezinden salgılanan hormon hangisidir?

İlke : Eksikliğinde metabolizma faaliyetlerinin yavaşladığı hormon hangisidir?

Yukarıdaki öğrencilerin sordukları sorulara verilen doğru cevaplar ile kutularda yazanlar eşleştirildiğinde hangi numaralı kutu açıkta kalır?

- A) 1 B) 3 C) 5 D) 6

4. 7. sınıf öğrencisi Selinay, uzaktaki cisimleri net görmeye sorun yaşamazken kitap okurken harfleri net olarak görememe şikayeti ile göz doktoruna gitmiştir.

Doktoru Selinay'a bu göz hastalığı ve tedavisi ile ilgili nasıl bir açıklama yapmıştır?

- A) Hipermetropsun, gözlük kullanman gerekecek.
- B) Miyopsun, gözlük kullanman gerekecek.
- C) Şaşısın, ameliyat olman gerekecek.
- D) Kataraktsın, ameliyat olman gerekecek.

A

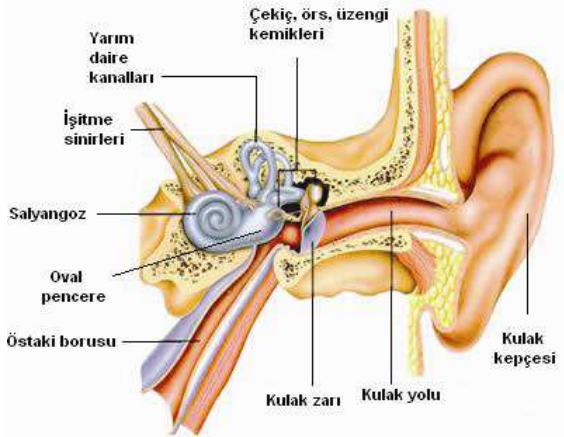
A

A

A

A

5.



Yukarıdaki şekilde işitme organımız olan kulağın yapısı ve bölümleri verilmiştir.

Bu yapı ve bölümlerin görevleriyle ilgili aşağıda verilen bilgilerden hangisi yanlıştır?

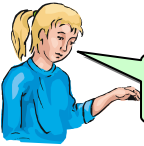
- A) Kulak kepçesi ses dalgalarını toplar ve kulak yoluna gönderir.
- B) Çekiç, örs ve üzengi kemikleri kulak zarında oluşan basıncı dengeler.
- C) İç kulakta bulunan salyangoz, ses titreşimlerini duyu almaçları aracılığıyla işitme sinirlerine aktarır.
- D) Yarım daire kanalları vücudun dengesinin sağlanmasında beyinciğe yardımcı olur.

6.


Fen Bilimleri dersi öğretmeni, öğrencilerinden hem kinetik hem de potansiyel enerjiye sahip olan cisimlere örnek vermelerini istiyor.

Buna göre, hangi öğrencinin verdiği örnek yanlıştır?

A)  Gökyüzünde uçmakta olan helikopter
Irmak

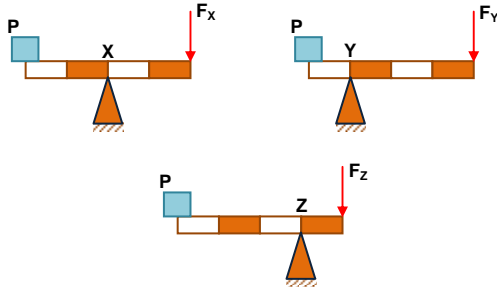
B)  Yokuştan aşağıya yuvarlanan taş
Deniz

C)  Masanın üzerinde durmakta olan kitap
Ulaş

D)  Uçaktan atlayan paraşütçü
Göksu

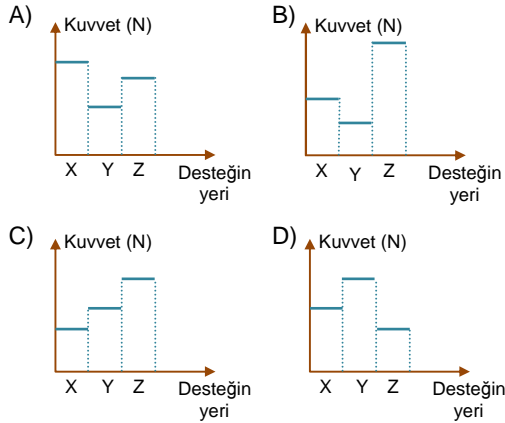
A

7.

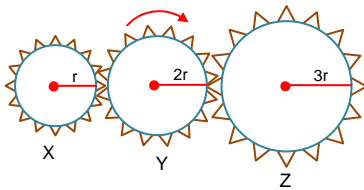


Ebru, ağırlığı önemsiz eşit bölmeli kalas üzerinde 60N ağırlığındaki P cismini yatay dengede tutmak istiyor. Şekildeki gibi, kuvvet uyguladığı noktayı ve cismin yerini değiştirmeden sadece desteğin yerini değiştiriyor.

Buna göre, desteğin bulunduğu yere göre uygulanan kuvvetlerin büyüklükleri arasındaki ilişkiyi gösteren grafik hangi seçenekteki gibi olabilir?



8.



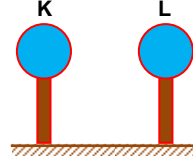
X, Y ve Z dişlilerinin yarı çapları sırasıyla r , $2r$ ve $3r$ kadardır.

Y dişlisi ok yönünde 6 tur döndürülürse aşağıdaki ifadelerden hangisi yanlış olur?

- A) X dişlisinin tur sayısı en fazladır.
- B) Y ve Z dişlileri zıt yönde döner.
- C) Z dişlisinin tur sayısı X dişlisinin tur sayısının üç katıdır.
- D) X ve Z dişlileri aynı yönde döner.

A

9.



Yüklü özdeş K ve L iletken küreleri, yalıtkan saplarından tutularak birbirine dokundurulduğunda L'nin yük işareti değişiyor.

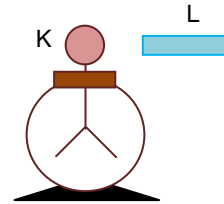
Buna göre;

- I. Başlangıçta K ve L zıt yüklüdür.
- II. Başlangıçta K'nin yük miktarı, L'nin yük miktarından fazladır.
- III. Son durumda K yüksüz, L yüklüdür.

yargılarından hangileri doğru olabilir?

- A) Yalnız I
- B) I ve II
- C) I ve III
- D) II ve III

10.



Yüklü L cismi yüklü K elektroskobuna dokundurulduğunda K elektroskobunun yaprakları önce tamamen kapanıp sonra tekrar açılmaktadır.

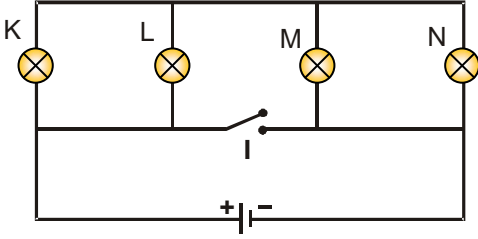
Buna göre, aşağıdaki ifadelerden hangisi yanlıştır?

- A) Başlangıçta K elektroskobu ve L çubuğu zıt yüklüdür.
- B) Başlangıçta L çubuğunun yük miktarı K elektroskobunun yük miktarından fazladır.
- C) Son durumda ikisi de nötrdür.
- D) K elektroskobu ve L çubuğu arasında negatif yük alışverişi olmuştur.

A

A

11.



Şekildeki devrede I nolu anahtar açıkken ve kapalı iken devrede ışık veren ampul sayısı hangi seçenekte doğru verilmiştir?

	Anahtar açıkken	Anahtar kapalıyken
A)	4	0
B)	4	1
C)	3	2
D)	2	0

A

12. Fen Bilimleri dersinde laboratuvarında elektrik devresi hazırlayan öğrencilerden;



Emre

Benim hazırladığım devrede K ve L ampulleri paralel bağlı, M ampulü ise bu ampullere seri bağlıdır.



Cengiz

Benim hazırladığım devrede K ampulünün parlaklığı en fazla, L ve M ampullerinin parlaklıkları ise eşittir.



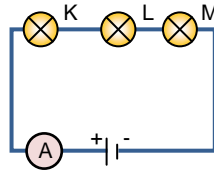
Defne

Benim hazırladığım devrede tüm ampullerden eşit miktarda akım geçmektedir.

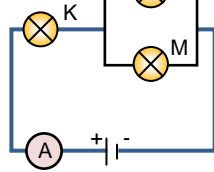
bilgilerini veriyorlar.

Tüm öğrencilerin kullandıkları ampuller ve piller özdeş olduğuna göre, aşağıdaki devrelerden hangisi bu öğrencilerin hazırladığı devrelerden biri olamaz?

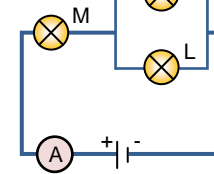
A)



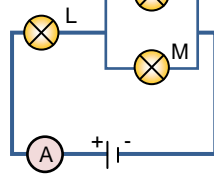
B)



C)



D)



A

A

A

A

A

13.



X iyonu

Etrafımdaki yörüngelerde dönen 18, çekirdeğimde ise yüklü 17 taneciğim var.



Y iyonu

Atom numaram 12, (-) yüklü tanecik sayım ise 10'dur.

Yukarıda verilen bilgilere göre, X ve Y iyonlarının yükleri aşağıdakilerden hangisinde verilmiştir?

	X	Y
A)	-1	+2
B)	-1	-2
C)	+1	+2
D)	+1	-2

14.

Atom	Elektron Dağılımı	Anyon Katyon	Dublet Oktet
$_3\text{Li}$	$\begin{array}{c})) \\ 2 \ 1 \end{array}$		Dublet
$_{11}\text{Na}$		Katyon	
$_{17}\text{Cl}$	$\begin{array}{c}))) \\ 2 \ 8 \ 7 \end{array}$		Oktet

Yukarıdaki tabloda bazı atomların elektron dağılımları ve kararlı hale geçerken gerçekleştirdikleri olayların bazıları verilmiştir.

Buna göre, tablonun doğru olabilmesi için boş bırakılan yerler aşağıdakilerden hangisindeki gibi doldurulmalıdır?

A)

	Katyon	
$\begin{array}{c})) \\ 2 \ 1 \end{array}$		Dublet
	Anyon	

B)

	Katyon	
$\begin{array}{c}))) \\ 2 \ 8 \ 1 \end{array}$		Oktet
	Anyon	

C)

	Anyon	
$\begin{array}{c}))) \\ 2 \ 8 \ 4 \end{array}$		Oktet
	Katyon	

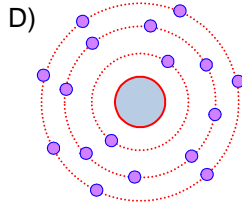
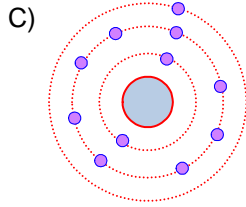
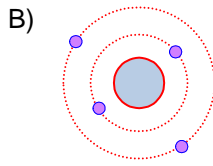
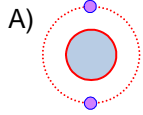
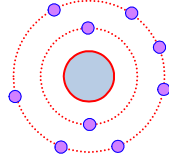
D)

	Katyon	
$\begin{array}{c}))) \\ 2 \ 8 \ 1 \end{array}$		Dublet
	Anyon	

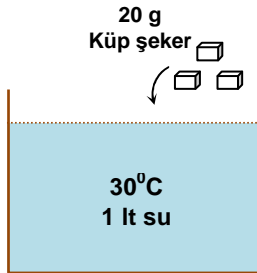
A

15. Flor atomunun elektron dağılımı şeklindeki gibidir.

Buna göre, flor atomu aşağıda elektron dağılımları verilen atomlardan hangisi ile kovalent bağlı bileşik oluşturur?



16.

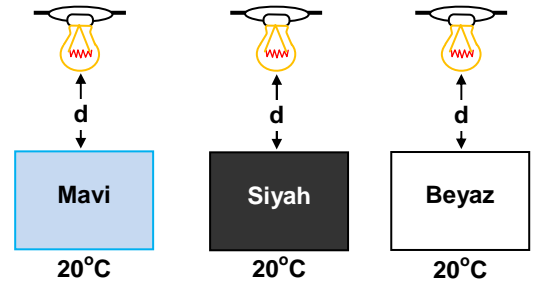


Yukarıdaki gibi çözelti hazırlayan Cenk, aşağıdaki önerilerden hangisini uygularsa en hızlı çözünmeyi elde eder?

- A) Suyun sıcaklığını ve kütlesini artırıp, çözeltiyi karıştırıcıyla karıştırmak
- B) Suyun sıcaklığını ve küp şekerin kütlesini artırmak
- C) Küp şekerin kütlesini ve suyun sıcaklığını azaltıp, çözeltiyi karıştırıcıyla karıştırmak
- D) Suyun kütlesini azaltıp, küp şekerin kütlesini artırmak

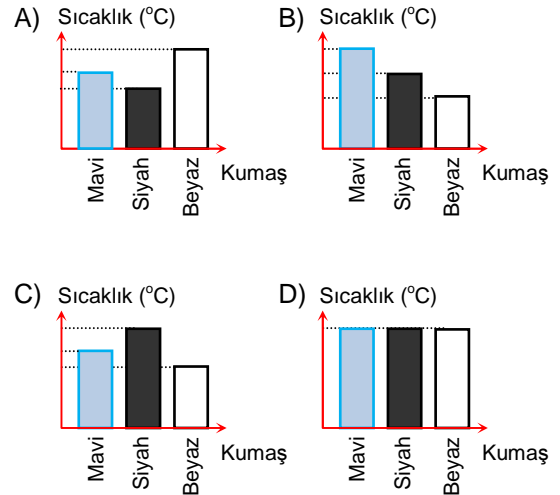
A

17.



Renkleri farklı sıcaklıkları ve büyüklükleri aynı olan üç kumaş parçası özdeş ampuller altında eşit süre bekletiliyor.

Bu süre sonunda kumaş parçalarının sıcaklıkları arasındaki ilişkiyi gösteren grafik aşağıdakilerden hangisi gibi olabilir?



18. Murat, yeşil gömlek üzerine taktığı mor kravatı ile kırmızı ışıkla aydınlatılmış bir salona girdiğinde, kravat ve gömleğinin siyah görünüşünü fark ediyor.

Buna göre, bu olayı aşağıdakilerden hangisi ile açıklayabiliriz?

- A) Renkli cisimlerin tümü kırmızı ışığı soğurur.
- B) Siyah cisimler her renk ışığı soğurur.
- C) Beyaz cisimler her renk ışığı yansıtır.
- D) Cisimler kendi rengi dışındaki ışığı soğurur.

**FEN BİLİMLERİ TESTİ BİTTİ.
SOSYAL BİLGİLER TESTİNE GEÇİNİZ.**

A

A

A

A

A

SOSYAL BİLGİLER TESTİ

1.

Medresede öğretmenlik yapan kişi	
Esnaf ve zanaatkarlar arasında dayanışmayı sağlayan ve mesleki eğitim veren kurum	
Devlet adamı yetiştirmek için sarayda açılan eğitim kurumu	

Yukarıdaki tanımlarla aşağıdaki kavramlar eşleştirildiğinde hangisi dışarıda kalır?

- | | |
|------------------|-------------|
| A) Ahi Teşkilatı | B) Vakıf |
| C) Enderun | D) Müderris |

2. 1876'da ilan edilen Kanuni Esasi'nin maddelerinden bazıları şunlardır:

- I. Mebusan Meclisi üyeleri halk tarafından seçilir.
- II. Hükümette yer alacak bakanları padişah belirler.
- III. Meclisi açıp kapama yetkisi padişaha aittir.

Bu maddelerden hangisi ya da hangileri Meşrutiyet'in ilan edilmesine rağmen halkın hâlâ yönetimde tam olarak etkili olmadığını göstergesidir?

- | | |
|--------------|-----------------|
| A) Yalnız I | B) I ve II |
| C) II ve III | D) I, II ve III |

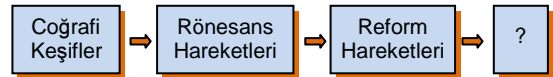
3.

SANAYİ İNKILABI	1	Osmanlı Devleti, Sanayi İnkılabına ayak uyduramadığı için Osmanlı'daki küçük atölyeler Avrupa'daki fabrikalarla rekabet edememiştir.
	2	Köylerden sanayileşen kentlere göçler başlamıştır, kentlerde nüfus artmıştır ve kaynaklar yetersiz kalmıştır.

Sanayi İnkılabı ile ilgili verilen sonuçlar aşağıdaki hangi alanlarla ilgilidir?

- | | |
|-------------|----------|
| 1 | 2 |
| A) Ekonomik | Siyasi |
| B) Ekonomik | Sosyal |
| C) Siyasi | Ekonomik |
| D) Sosyal | Siyasi |

4. Aşağıda Yeni Çağ Avrupası'nda yaşanan bazı gelişmelerin ortaya çıkış sırası verilmiştir.



Boş bırakılan yere aşağıdakilerden hangisi getirilmelidir?

- | | |
|--------------------|----------------------|
| A) Haçlı Seferleri | B) ABD'nin kurulması |
| C) Aydınlanma Çağı | D) I. Dünya Savaşı |

A

A

A

A

A

5.



Yaman

Üretimde süreklilik sağlanmıştır.

Denizciliğin gelişmesi engellenmiştir.



Beril

Devlet hazinesini zor duruma sokulmuştur.

Orduya hazır asker yetiştirilmiştir.



Nisa



Atakan

Yukarıdaki öğrencilerden hangileri tımar sistemi ile ilgili yanlış bilgi vermişlerdir?

- A) Nisa ve Beril B) Atakan ve Beril
C) Yaman ve Atakan D) Yaman ve Nisa

6. MÖ. 5. yüzyılda Kral Yolu'nu yaparak Mezopotamya ile ticari, kültürel ve siyasi ilişkilerde bulunmuşlardır. Altın ve işleme atölyeleri ve kuyumcu dükkânları açmışlardır.

Bu bilgilere göre, Lidyalılarla ilgili;

- I. Ekonomik bakımdan ileri bir seviyede oldukları,
- II. Altın madenini tarihte ilk bulan uygarlık oldukları,
- III. Mezopotamya medeniyeti ile kültürel etkileşim yaşadıkları

gibi yargılardan hangisi ya da hangilerine ulaşılabilir?

- A) Yalnız I B) Yalnız II
C) II ve III D) I ve III

7. Türk – İslam bilginlerinden;



Farabi

Matematik, fizik, felsefe ve astronomi alanında çalışmalar yaptı.



İbn-i Sina

El-Kanun Fi't-Tıbb adlı eseri ile beyin, kalp ve kan dolaşımı ile ilgili araştırmalar yaptı.



Biruni

Birçok maddenin özgül ağırlığını hesapladı. Yıldızların uzaklığını ve açılarını ölçen aletler geliştirdi.

Bu bilgilere bakarak Türk – İslam bilginleri ile ilgili söylenebilecek en doğru yargı aşağıdakilerden hangisidir?

- A) İnsanlığa bilim alanında önemli katkılarda bulunmuşlardır.
- B) Kendilerinden önceki bilim adamlarından etkilenmişlerdir.
- C) Hepsi aynı dönemde eserlerini yazmışlardır.
- D) Avrupa toplumlarını etkilemişlerdir.

A

8. 21. yüzyılda dünyamızı tehdit eden en önemli sorunlardan biri de çevre kirliliğinin yaşanmasıdır.

Aşağıdakilerden hangisi çevre kirliliğine karşı alınacak tedbirlerden biri değildir?

- A) Fabrika bacalarına filtre takılması
- B) Ülkedeki baraj sayısının azaltılması
- C) Toprağı ve suyu kirleten kimyasal maddelerin kullanılmaması
- D) Geri dönüşümü zor olan plastikten yapılan malzemelerin sınırlandırılması

9.

Türkler vücudu temiz tutmak için olduğu kadar sağlıkları için de sık sık hamama giderler. Bu sebeple şehirlerde birçok güzel hamam vardır. En küçük köyde bile hiç olmazsa bir hamam bulunur. Hepsi de aynı tarzda yapılmıştır. Bazılarının diğerlerinden daha büyük veya daha çok mermerle süslü oluşlarından başka aralarında hiçbir fark yoktur.



Jean Thevenot

Buna göre, aşağıdakilerden hangisine değinilmemiştir?

- A) Türklerin temizlik anlayışına
- B) Hamamların mimari özelliklerine
- C) Türklerin sağlıklı yaşamaya önem verdiklerine
- D) Türklerin misafirperver olduklarına

A

10. II. Mahmut 1832 yılından itibaren ülkede haberleşme alanında yenilikler yapılması için emirler vermiştir. Bunun üzerine Serasker Hüsrev Mehmet Paşa İstanbul – Edirne arasında posta örgütü kurulmasını önermiş, ardından Avrupa'dan posta kanunları getirilerek komisyonlar kurulmuş ancak uygulamada beklenen başarı sağlanamamıştır.

Buna göre, aşağıdakilerden hangisine ulaşılamaz?

- A) Askeri ıslahatlara öncelik verildiğine
- B) II. Mahmut'un yenilikçi bir padişah olduğuna
- C) Avrupa'nın posta kanunlarının örnek alındığına
- D) Osmanlı Devleti'nin batı ile etkileşim içinde olduğuna

A**A**

11. Osmanlı Devleti'nde vakıflar, halkın sağlık sorunlarının çözülmesini yoksulların ihtiyaçlarının karşılanmasını ve öğrencilerin eğitim masraflarının temin edilmesini sağlamışlardır.

Yukarıda verilen bilgilere bakıldığında vakıfların aşağıdaki alanların hangisinde faaliyet gösterdiği söylenemez?

- A) Sosyal
- B) Sağlık
- C) Güvenlik
- D) Eğitim

A

12.



III. Ahmet Çeşmesi

Lale Devri'nde Batı mimarisinin etkisi altında sivil mimari gelişmiş, batı tarzında birçok yapı inşa edilmiştir. III. Ahmet Çeşmesi bu mimari tarzının en güzel örneğidir.

Buna göre, Lale Devri'nde;

- I. Osmanlı mimarisi Batı'dan etkilenmiştir.
- II. Halk yararına mimari eserler inşa edilmiştir.
- III. Tüm çeşmeler Batı tarzında inşa edilmiştir.

yargılarından hangisi ya da hangilerine ulaşılabilir?

- A) Yalnız I
B) I ve II
C) Yalnız III
D) I, II ve III

13. 18. yüzyıl içinde Avusturyalılar ve Prusyalılar daha sonra Ruslar, Almanlar ve Fransızlar; Osmanlı mehter teşkilatından ilham alarak mızıkla takımları kurmuşlardır.

Buna göre, aşağıdaki yargılardan hangisine ulaşılabilir?

- A) Osmanlı Devleti, mehter teşkilatı ile Avrupa'yı etkilemiştir.
B) 18. yüzyıl öncesinde Avrupa'da müziğe önem verilmemiştir.
C) Avrupa'da 18. yüzyılda Rönesans hareketleri yeniden başlamıştır.
D) Mehter teşkilatı bugün Avrupa'da hâlâ kullanılmaktadır.

A

14.



Hiyeroglif yazı



Sümer yazısı

Sümer ve Mısırlılarda yazının kullanılmasıyla birlikte aşağıdakilerden hangisinin gerçekleşmesi beklenemez?

- A) Tarih çağları başladı.
B) Bilgi birikimi ve aktarımı kolaylaştı.
C) İletişim ve etkileşim arttı.
D) Ulaşım faaliyetleri kolaylaştı.

15.

III. Selim;

- ✦ Avrupa başkentlerinde daimi elçilikler kurmuş,
- ✦ Merkeze bağlı eyaletler yeniden düzenlenmiş, Anadolu ve Rumeli'yi 28 vilayete ayırmış,
- ✦ Yerli malının kullanımını teşvik etmiş,
- ✦ "Nizam-ı Cedit Ocağı" adıyla kurulan ordunun harcamaları için İrade-i Cedit hazinesi kurdurmuştur.

Yukarıdaki bilgilere dayanarak III. Selim yenilikleriyle ilgili hangisine ulaşamaz?

- A) Avrupa'daki yenilikler takip edilmek istenmiştir.
B) Askeri alanda yenilik yapılmıştır.
C) Kapitülasyonlar daha yaygın hâle gelmiştir.
D) Devletin idari yapısı yeniden düzenlenmiştir.

A**A****A****A****A**

**DİN KÜLTÜRÜ VE AHLAK BİLGİSİ DERSİNİ
OKUYANLAR AŞAĞIDAKİ SORULARI
CEVAPLAYACAKLAR. OKUMAYANLAR BUNUN
YERİNE, AYNI NUMARALI SOSYAL BİLGİLER
SORULARINI CEVAPLAYACAKLAR.**

16. Hz. Muhammed insanlar için örnek bir insandır, çünkü;

- I. Adaletlidir.
- II.
- III.
- IV.

Yukarıdaki boş bırakılan yerlere aşağıdakilerden hangisi getirilemez?

- A) güvenilirdir.
- B) sabırlıdır.
- C) güzel ahlaklıdır.
- D) zengindir.

17. Duygularla algılayabildiğimiz, akıl yoluyla kavradığımız ve varlığını düşünebildiğimiz Allah dışındaki varlık ve olayların tamamına “âlem” denir. Âlemde görünen ve görünmeyen sayısız varlık bulunmaktadır.

Aşağıdakilerden hangisi âlemde görünen varlıklara örnek olarak gösterilemez?

- A) İnsan
- B) Uzay
- C) Bitki
- D) Melek

18. Aşağıdakilerden hangisi aklın işlevlerinden biridir?

- A) Koku almak
- B) Yürümek
- C) Düşünmek
- D) Duymak

A

A

A

A

A

DİN KÜLTÜRÜ VE AHLAK BİLGİSİ DERSİNİ OKUMAYANLAR AŞAĞIDAKİ SOSYAL BİLGİLER SORULARINI CEVAPLAYACAKLAR. DİN KÜLTÜRÜ VE AHLAK BİLGİSİ DERSİNİ OKUYANLAR CEVAPLAMAYACAKLAR.

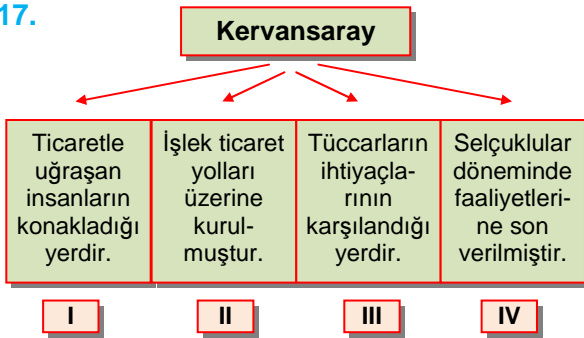
16. Malazgirt Zaferi'nin sonucunda;

- Bizans'ın Anadolu'daki etkinliğini kaybetmesi
- Anadolu'da Türk beyliklerinin kurulması
- Türkmenlerin gruplar halinde Anadolu'ya göç etmesi

aşağıdakilerden hangisine ortam hazırlamıştır?

- A) Haçlı Seferlerinin sona ermesine
- B) Bizans ile ticaret antlaşmasının imzalanmasına
- C) Anadolu'ya Moğol istilasının başlamasına
- D) Anadolu'nun Türkleşmesinin hızlanmasına

17.



Yukarıda kervansaraylarla ilgili bazı bilgiler numaralandırılarak kutucuklar içinde gösterilmiştir.

Kaç numaralı kutucukta yanlışlık yapılmıştır?

- A) I B) II C) III D) IV

18.

Meslek bireyin yeteneklerini belirleme ve kendini geliştirme, gerçekleştirme yoludur. Bireyin kişilik özelliklerini, ideallerini, hayat görüşünü belirler. Bireyin yaptığı faaliyet, ilgi ve yeteneklerine hitap ediyorsa kişi mesleki açıdan tatmin olur.

Yukarıda verilen bilgiye göre, meslek seçimi ile ilgili aşağıdakilerden hangisine ulaşılabilir?

- A) İlgi ve yetenekler meslek belirlemede önemlidir.
- B) Meslek bireyin hayatının her yönünü etkiler.
- C) Anne ve babanın baskısı meslek seçiminde olumlu etkiye sahiptir.
- D) Meslek seçimi geleceğimizin önemli kararlarından.

**SOSYAL BİLGİLER TESTİ BİTTİ.
İNGİLİZCE TESTİNE GEÇİNİZ.**

A

A

A

A

A

İNGİLİZCE TESTİ

1. – 8. Sorularda boş bırakılan yerlere uygun düşen seçeneği bulunuz.



1. The Blue Mosque is one of the most popular tourist of İstanbul.

- A) attractions B) accommodations
C) holidays D) monuments

2. Joseph Fry the first chocolate bar.

- A) invented B) discovered
C) produced D) built

3. When Lily was a little child,
.....

- A) she was at the university
B) she can swim and play volleyball
C) she could swim and dive very well
D) she is playing the guitar

4.



The weather was very nice I went out to ride my bike yesterday.

- A) because B) when
C) but D) how

5. Barney : Is New York more crowded than Paris?

Jason :

- A) No, Paris is more exciting than New York. I go there every year.
B) Yes, New York is more expensive than Paris.
C) Paris is the most crowded city in Europe.
D) Of course, it is. Paris is less crowded than New York.



A

6.

..... does
it take to walk
to school?



It takes only
ten
minutes.

- A) How long
C) When

- B) Where
D) Who

7.

Did you go to
the cinema
yesterday?



No, I
couldn't,
because
.....

- A) it was cheap
B) my sister was ill. I stayed at home
C) it wasn't on TV
D) I enjoyed it very much

8. People wash their clothes in a
washing machine long time ago. They
used to wash them by hand.

- A) didn't use to
C) were
B) used to
D) did use to

A

9. –10. Soruda aşağıda verilen resme
bakarak doğru seçeneği işaretleyiniz.

9.



- A) Watching too much TV makes people
unhealthy and lazy.
B) Playing computer games is very enjoyable
and it is good for our eyes.
C) Everybody uses mobile phones
nowadays.
D) Watching TV is not a free time activity. I
don't like it.

10.



- A) Some factories are polluting the
environment. We should warn them.
B) Factories are useful for the
environment. They don't pollute the air.
C) We should use recycled paper. It saves
trees.
D) The pollution is not an important problem
for the people.

A

A

A

A

A

11. Soruda aşağıdaki tabloda verilen bilgilere göre doğru olan seçeneği bulunuz.

11.

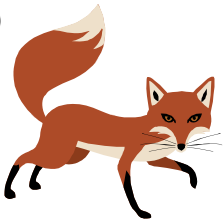
	JACK	AMY	JOSH
AGE	25 YEARS OLD	26 YEARS OLD	28 YEARS OLD

- A) Jack isn't younger than Amy and Amy is the oldest of all.
- B) Amy is as old as Josh.
- C) Amy is older than Jack but Josh is the oldest of all.
- D) Josh isn't younger than Jack because Jack is the oldest of all.

12. Soruda aşağıda verilen ifadeye göre doğru resmin bulunduğu seçeneği işaretleyiniz.

12. A whale weighs more than 100 tons. It is the heaviest animal in the world.

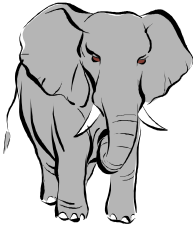
A)



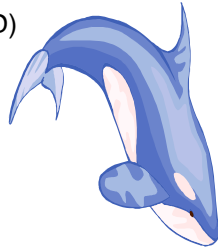
B)



C)



D)



13. Soruda verilen ifadeye göre aynı anlama gelen seçeneği bulunuz.

13.

After Jane won the lottery, she became very rich and bought a big house near the beach.

- A) Jane was rich before she won the lottery.
- B) When Jane won the lottery, she bought a house near the sea.
- C) Jane didn't want to buy a house after she became rich.
- D) Before Jane bought the house, she wanted to buy a sports car.

A**A****A****A****A**

14. – 15. Soruları aşağıdaki parçaya göre cevaplayınız.

When I was at home yesterday, I heard a strange noise outside. A car crashed into a tree in our neighbour's garden. My father and I went out to see what happened. Here was a man in the car and he was injured so we called the ambulance. We waited until the ambulance arrived and tried to help the injured man.

14. What is true according to the passage?

- A) They didn't even go out to help.
- B) They called the police.
- C) There was a car crash in their neighbour's garden.
- D) They looked out of the window and watched the accident.

15. What did they do after they heard the noise?

- A) They went out of the house and called the ambulance.
- B) They called their neighbour.
- C) They watched the news on TV.
- D) They didn't try to help and stayed at home.

**SINAV BİTTİ.
YANITLARINIZI KONTROL EDİNİZ.**

A

A

A

A

A

ALMANCA TESTİ

1. soruda cümleyi doğru tamamlayan seçeneği işaretleyiniz.

1. Was machst du heute Abend?
Ich muss



- A) auspacken B) studieren
C) helfen D) reinigen

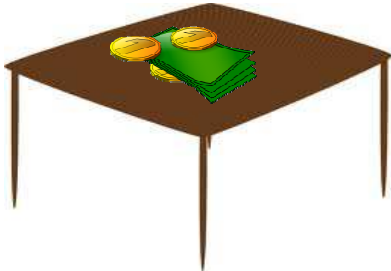
2. soruda boşluğa gelmesi gereken kelimeyi bulunuz.

2. Wir damals jeden Abend Musik.

- A) hören B) gehören
C) hörten D) höre

3. soruda aşağıda verilen resme göre cümleyi tamamlayan seçeneği bulunuz.

3. Das Geld liegt dem Tisch.



- A) um B) neben C) auf D) hinter

4. soruda aşağıda verilen boşluklara gelmesi gereken uygun ekleri bulunuz.

4. Mein Sohn tun sein.... Augen weh.

- A) -e / -e B) -em / -e
C) -en / -en D) - / -

5. soruda aşağıda verilen cümlede boşluğa uygun düşen ifadeyi bulunuz.

5. Das Kleid ist wirklich sehr hübsch
.....

- A) Ich liebe Kleidung
B) Ja, gut
C) Es ist klein für mich
D) Es gefällt mir sehr gut

6. soruda verilen resme göre cümleyi tamamlayan seçeneği bulunuz.

6. Er setzt sich zwei Frauen.



- A) zwischen B) bevor
C) neben D) gegenüber

A**A**

7. soruda aşağıda verilen kelime hangi gruba aittir?

7.

die Gabel

- A) die Kleidung B) das Besteck
C) das Obst D) das Gemüse

8. soruda aşağıda verilen resme göre cümleyi tamamlayan seçeneği bulunuz.

8. der neuen sieht Hans richtig intelligent aus.



- A) Mit - Brille B) In - Brille
C) Im - Jacke D) Mit - Nase

9. soruda aşağıda verilen boşluğa hangi seçenek gelmelidir?

9. Ich denke immer an



- A) dich B) sich C) mich D) mir

A**A****A**

10. – 11. soruları aşağıdaki metne göre cevaplayınız.

Vita ist eine Hausfrau. Sie wohnt in Nürnberg. Heute kauft sie viele Sachen und sie fährt mit dem Taxi nach Hause. Sie lebt allein und hat keine Freunde. Sie hat keine Tiere. Sie mag zu Hause Musik hören.

10. Welches ist richtig?

A)



B)



C)



D)



11. Welches ist falsch?

- A) Sie lebt allein.
B) Sie hat keine Tiere.
C) Sie geht zu Fuß nach Hause.
D) Sie arbeitet nicht.

A**A****A****A****A**

12. – 14. sorularda aşağıda verilen boşluğa hangi seçenek gelmelidir?

12. Ich gehe schwimmen, weil es heute ist.

- | | |
|---------------|-----------|
| A) kalt | B) Morgen |
| C) regnerisch | D) heiß |

13. Oliver ist freundlich seinem Chef.

- | | |
|--------|---------|
| A) für | B) zu |
| C) an | D) nach |

14. Ich ärgere mich, du oft zu spät kommst.

- | | |
|----------|---------|
| A) darum | B) denn |
| C) dass | D) ob |

15. soruda aşağıda verilen eşleştirmelerden hangisi yanlıştır?

15.

- | | |
|------------------|-----------------|
| A) finden - fund | B) sehen – sah |
| C) geben – gab | D) kommen - kam |

SINAV BİTTİ.
YANITLARINIZI KONTROL EDİNİZ.

A

A

A

A

A

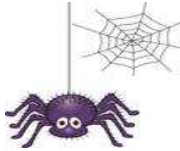
FRANSIZCA TESTİ

1. – 4. sorularda boşluklara gelecek uygun cevabı işaretleyiniz.

1. Pendant que je révisais mes leçons, ma petite soeur..... à cache-cache.
A) jouait B) joue
C) jouent D) jouais
2. Hier, il..... triste mais aujourd'hui il..... content.
A) étais-est B) était-sont
C) était-est D) étaient-est
3. Quand les enfants..... rentrés chez eux, leurs parents.....
A) est-dormait B) sont-dorment
C) sont-dormaient D) est-dort
4. On se lèvele matin quand on..... à l'école.
A) tard-va B) tôt-va
C) tôt-vont D) tôt-va

5. – 8. sorularda resimleri doğru ifade eden seçeneği işaretleyiniz.

5.



- A) J'ai peur des chiens.
- B) J'ai peur des souris.
- C) J'ai peur des lions.
- D) J'ai peur des araignées.

6.



- A) Ma mère prend des notes.
- B) Ma mère écoute de la radio.
- C) Ma mère lit son journal.
- D) Ma mère dort.

7.



- A) Sandrine aime faire du tennis.
- B) Sandrine aime faire de la plongée.
- C) Sandrine aime faire du golf.
- D) Sandrine aime faire du ski.

8.



- A) Il faut utiliser du vélo au lieu des voitures.
- B) Il faut utiliser du métro au lieu des vélos.
- C) Il faut utiliser de la moto au lieu des voitures.
- D) Il faut utiliser des voitures au lieu des vélos.

A**A****A****A****A**

9. – 10. sorularda aşağıda verilen cümlelerden hangisi ya da hangileri yanlış yazılmıştır?

9. I. Ils sont arrivés aux l'hôtel.
II. Hier, il a beaucoup neigé.
III. Demain, nous irons à la plages
IV. Aujourd'hui, il fait 0 degré.
- A) I-III
B) III-II
C) II
D) IV
10. I. Elles se sont amusé.
II. Il a téléphone à ses parents.
III. Hier, il a cassé sa jambe.
IV. Ils sont contents de leurs notes.
- A) I
B) III – IV
C) II-IV
D) III

11. – 12. sorularda gereksiz ya da yanlış yazılmış kelimeyi işaretleyiniz.

11. Elle doit travaillé pour réussir aux examens.
- A) aux
B) réussir
C) travaillé
D) examens
12. Ils s'est assis à table pour le dîner.
- A) assis
B) pour
C) dîner
D) s'est

13. – 15. soruları paragrafa göre cevaplayınız.

Marie regarde une vidéo sur la pollution. Elle prend des notes sur les animaux en danger. Elle fait des tableaux pour classier ces animaux. Elle collecte des images pour montrer à son professeur le problème de la pollution.

13. Quelle phrase est correcte d'après le texte?

- A) Marie a de l'intelligence auditive.
B) Marie a de l'intelligence visuelle.
C) Marie a de l'intelligence cinétique.
D) Marie n'a pas d'intelligence.

14. Marie regarde..... sur la pollution.

- A) un reportage
B) un film
C) une vidéo
D) une photo

15. Les animaux sont en danger à cause de la

- A) pollution
B) tableau
C) image
D) vidéo

SINAV BİTTİ.
YANITLARINIZI KONTROL EDİNİZ.



ÖZ-DE-BİR
YAYINLARI