

A**A****A****A****A**

TÜRKÇE TESTİ ÇÖZÜMLERİ

1. “Sığınmak” sözcüğü temel anlamda “güvenli bir yere çekilmek” yan anlamda “başkalarının yardımına ihtiyaç duymak” olarak kullanılır. Sözcük A – B – C seçeneğindeki cümlelerde bu anlamdadır. D seçeneğinde ise “güvenmek, yardım istemek, ummak” anlamı kazanarak mecazlaşmıştır.

Yanıt: D

2. A seçeneğinde “ileri-geri” sözcükleri karşıt anlamlıdır. Diğer seçeneklerde karşıt anlamlı sözcük yoktur.

Yanıt: A

3. “Kötü” sözcüğü A seçeneğindeki cümlede, verilen anlamına uygun kullanılmamıştır. Bu cümlede sözcük “aşırı, fazla” anlamındadır.

Yanıt: A

4. 1. ve 3. cümle için verilen anlam özellikleri doğrudur. 2. cümlede “amaç-sonuç”, 4. cümlede “koşul-sonuç” ilgisi vardır.

Yanıt: B

5. Soru kökünde verilen birinci cümleden sonra getirilen “ne yazık ki” sözü birinci cümledeki olumlu yargıya karşıt bir durumdan söz edileceğini gösterir. A – C – D seçeneğindeki cümleler bu doğrultudadır. B seçeneğindeki cümle birinci cümledeki durumun ayrıntısını belirtmektedir.

Yanıt: B

6. Cümleler ve bildirdikleri anlam eşleştirmesi 4. cümle için doğrudur. 1. cümle “istek”, 2. cümle “emir”, 3. cümle “gereklilik” anlamıyla eşleştirilmeliydi.

Yanıt: D

7. Ayşe, sözlerinin gereklilik anlamı kazanması için B seçeneğindeki “düşünmeliydi.” eylemini kullanmalıdır. Diğer seçenekler cümleye “terk edilmiş alışkanlık, geçmişte yapılan eylem ve olasılık” anlamı katar.

Yanıt: B

8. A seçeneğindeki afişte “trafik kurallarını öğrenme,” B seçeneğinde “hayvanları koruma”, D seçeneğinde “kitap armağan etme” konusunda öneriler vardır. C seçeneğindeki afişte “12 yaşından küçüklerin arabanın ön koltuğuna oturması tehlikelidir.” uyarısı vardır.

Yanıt: C



A

9. Cümlede, öğretmenin “orkestra şefi” gibi olması gerektiği belirtilirken grubuna yol göstermesi, öğrencilerini grup içinde doğru yönlendirmesi vurgulanmıştır. Buna göre doğru yanıt B seçeneğidir.

Yanıt: B**A**

10. Mars ve Venüs’ü anlatan parçalarda ikisinin de adlarını Roma mitolojisinden aldıkları belirtilmiştir. Güneş sisteminde Venüs ikinci, Mars dördüncü gezegendir. Venüs, büyüklük açısından; Mars yaşanılır olma açısından Dünya’ya benzemektedir. İnsan yaşamına uygunluk sadece Mars için bir ihtimaldir. Buna göre doğru yanıt B’dir.

Yanıt: B

11. Kapadokya’ya yapılan bir okul gezisini anlatan parçada sadece üçüncü cümle kişisel düşünce içermektedir. Çünkü “Kapadokya’nın güzelliğinin büyüleyici olması” söyleyene özgü bir düşüncedir. Diğer cümleler nesnel anlatımlıdır.

Yanıt: C

12. Parçanın yazarı Malafa Geçidi’ni geçerken doğadaki görünümü betimlemiştir. Kozan Tepesi’ni Yunan heykeline benzetmiş; rüzgârı “uslu”, güneşi de “gitmeye hazırlanan bir insan” gibi aktarmıştır. Bu özellikler A – B – C seçeneklerinde verilmiştir. Parça bir düşünceyi anlatmadığı için örnekleme yoktur.

Yanıt: D**A**

13. Yazar, İngilizce öğretiminin gitgide en alt sınıflara kadar inmesinden tedirgin olmasının nedenini açıklamış. Buna göre İngilizce öğretimine geçmeden önce ana dilin iyi öğretilmesinin şart olduğunu vurguluyor.

Yanıt: C**A**

14. Şiirin birinci dizesi C seçeneğindeki, ikinci dizesi B seçeneğindeki, diğer dizeleri de A seçeneğindeki yargıyı destekler. D seçeneğindeki yargı şiirde yoktur.

Yanıt: D

15. Yazar; ağaçları, çok sevdiğini, onların çok yararlı olduğunu ve dünyayı güzelleştirdiğini söylemektedir. Böyle düşünen biri, ağaçların azalmasını doğal karşılamayacağı için C’deki cümleyi söylemez.

Yanıt: C

16. Paragrafta yazar, televizyonun her kesimden insanın hayatında önemli bir yer kapladığını belirtmiş; olası zararlarından korunmak için programlarda seçici olmak gerektiğini vurgulamıştır.

Yanıt: A

17. Parçada, sanattan uzak yaşamının kişiye hiçbir şey katmadığı, bu insanların günlerinin birbirinin tekrarı olduğu belirtilmiştir. Bunlardan yola çıkarak sanatın hayata ve kişiye olumlu katkılarından söz edilir. A – B – D seçenekleri bunu içerir. Sanatın karşılıklı bir durum olan iletişime katkısından söz edilmemiştir.

Yanıt: C

A

18. Parçada yazar, küresel ısınmanın olumsuz sonuçlarının her geçen gün artmasına karşılık günlük koşuşturmalar içinde bunların yeterince önemsenmediğinden yakınmaktadır.

Yanıt: A

A

19. Yardımcı fiille yapılan bileşik eylemler ses düşmesi ve ses türemesi olunca bitişik yazılır. B seçeneğindeki “seyrettim” eyleminde ses düşmesi (seyir et-), D’deki “hissetti” eyleminde ses türemesi (hisset) olmuştur, yazımları doğrudur. C seçeneğindeki “memnun etti” eyleminde ses değişikliği yoktur, iki sözcüğün ayrı yazılması doğrudur. Aynı durumda olan “fark etmedim.” eyleminin bitişik yazılması yanlıştır.

Yanıt: A

20. “Zor” sözcüğü A ve C seçeneğinde “isim”, D seçeneğinde “sıfat” olarak kullanılmıştır. B seçeneğinde eylemin anlamını durum bakımından belirtmektedir, belirteç görevindedir.

Yanıt: B

A

21. Tüm seçeneklerdeki cümlelerde yeterlik eyleminin altı çizilmiştir. Yeterlik eylemi, sözcüklere “eylemi yapmaya gücü yetme, yeterli olma” veya “olasılık” anlamları katar. A – B – D seçeneğindeki cümleler “eylemi yapmaya yeterli olma”, C seçeneğindeki cümle “olasılık” anlamı taşımaktadır.

Yanıt: C

A**A**

**TÜRKÇE TESTİ BİTTİ.
MATEMATİK TESTİNE GEÇİNİZ.**

A

A

A

A

A

MATEMATİK TESTİ ÇÖZÜMLERİ

1. -5°C 'deki maddenin sıcaklığı her bir saatte 8°C azaldığına göre 4 saat sonundaki sıcaklık $4.(-8)^{\circ}\text{C}$ olur.

Buna göre, son durumdaki sıcaklık $(-5)+[4.(-8)]$ olur.

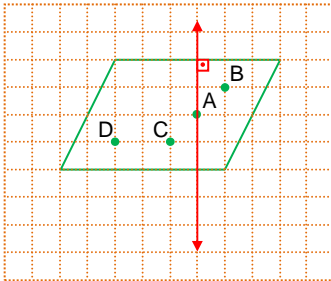
Yanıt: D

2. $E = -\frac{1}{4}$,
 $F = \frac{4}{5}$ olur.

Buna göre, $E.F = \left(-\frac{1}{4}\right) \cdot \frac{4}{5} = -\frac{1}{5}$

Yanıt: B

3.



A noktasından geçecek şekilde çizilen doğru, paralelkenarın bir kenarının orta dikmesi olur.

Yanıt: A

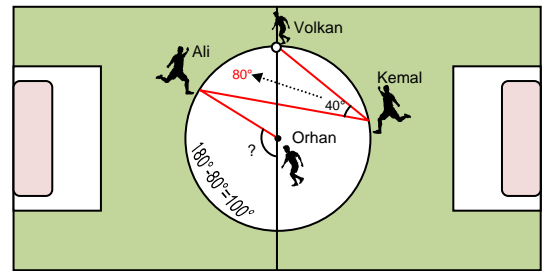
4.

	Ali	Berk	Can
A)	1,80	1,08	1,10
B)	1,6	1,7	1,8
C)	$1\frac{4}{5} = \frac{9}{5} = \frac{18}{10}$ (2)	$1\frac{2}{5} = \frac{7}{5} = \frac{14}{10}$ (2)	$1\frac{3}{10} = \frac{13}{10}$
D)	$1\frac{2}{3} = \frac{5}{3}$	$1\frac{1}{3} = \frac{4}{3}$	$\frac{5}{3}$

Ali'nin boyu > Berk'in boyu > Can'ın boyu olması için, $\frac{18}{10} > \frac{14}{10} > \frac{13}{10}$ olmalıdır.

Yanıt: C

5.



Ali ile Volkan arasında kalan minör yayın ölçüsü $40^{\circ} \cdot 2 = 80^{\circ}$ dir. Çap, çemberi iki e ş parçaya ayırır. Yarım çemberdeki diğer yay, $180^{\circ} - 80^{\circ} = 100^{\circ}$ olur. Merkez açısı, gördüğü yaya eşit olduğuna göre, merkez açısı 100° olur.

Yanıt: A

A

6. 1 gün=24 saat=24 x 60 dakika=1440 dakika

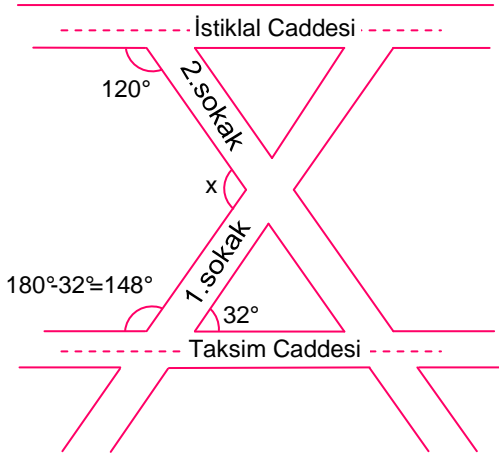
Bir günde yok edilen orman alanı,
21.1440 = 30240 hektardır.

Yanıt: C

7. $(-3) - (+3) \cdot (-3) = (-3) - (-9)$
 $= (-3) + (+9)$
 $= (+6)$
 (+6) ile toplanan sayı □ olsun.
 (+6) + □ = (+8) olması için □ = 2 olmalıdır.

Yanıt: A

8.



Taksim Caddesi'nin 1. Sokak ile yaptığı geniş açının ölçüsü,

$$180^\circ - 32^\circ = 148^\circ \text{ dir.}$$

İstiklal Caddesi ve Taksim Caddesi birbirine paralel olduğuna göre,

$$\begin{aligned} 120^\circ + x + 148^\circ &= 360^\circ \\ x + 268^\circ &= 360^\circ \\ x &= 360^\circ - 268^\circ \\ x &= 92^\circ \text{ dir.} \end{aligned}$$

Yanıt: B**A**

9. A) $5^\circ = 1$
 B) $0^5 = 0$
 C) $(-1)^{11} = -1$
 D) $(-11)^1 = -11$

Yanıt: A

10. Beşgenin bir köşesinden geçen d doğrusu, aynı zamanda beşgenin bir kenarını iki eş parçaya ayırmıştır. Böylece düzgün beşgen iki eş çokgene ayrılmıştır.

Yanıt: A

11. Burak, her gün kutunun içine $(x-4)$ tane Pokemon kartı attığına göre,

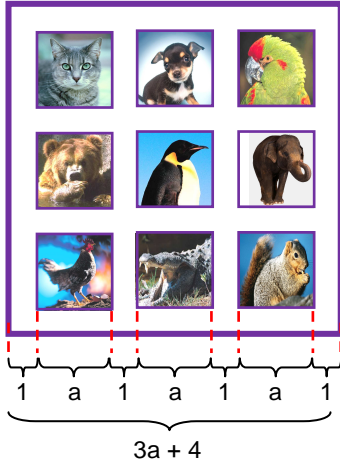
1 haftada,

$$7 \cdot (x-4) = 7x - 28 \text{ tane Pokemon kartı atmıştır.}$$

Buna göre, Burak'ın kutusundaki toplam Pokemon kartı sayısını veren cebirsel ifade,

$$3x + 5 + 7x - 28 = 10x - 23$$

Yanıt: C

A**12.**

Kare panonun bir kenarı $(3a+4)$ cm, çevresi ise $4.(3a+4) = (12a + 16)$ cm dir.

$$\begin{aligned} 12a + 16 &= 280 \\ 12a &= 280 - 16 \\ 12a &= 264 \\ a &= 22 \text{ cm dir.} \end{aligned}$$

Yanıt: B

- 13.** 1. adımda = 2 üçgen
2. adımda = 3 üçgen
3. adımda = 4 üçgen

⋮

n. adım = $(n+1)$ üçgen

Buna göre, 40. adımda $40 + 1 = 41$ tane üçgen oluşur.

Yanıt: C**A**

- 14.** Ali, evi ile okulu arasındaki yolun $\frac{1}{10}$ ini yürüyerek, $\frac{10}{10} - \frac{1}{10} = \frac{9}{10}$ unu ise otobüsle gidiyor.

$$\frac{9}{10} - \frac{1}{10} = \frac{8}{10} = 3,6 \text{ km}$$

Yolun tamamı;

$$3,6 : \frac{8}{10} = \frac{36}{10} : \frac{8}{10} = \frac{36}{10} \cdot \frac{10}{8} = \frac{36}{8} = 4,5 \text{ km dir.}$$

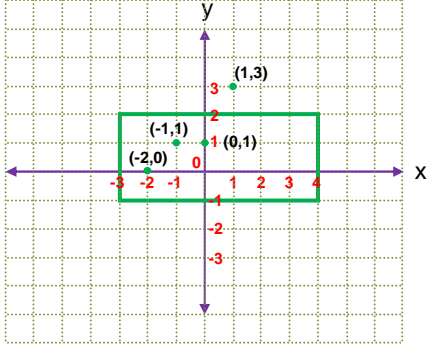
Yanıt: B**A****A**

- 15.** Nur'un ağırlığı x kg ise, Ceren'in ağırlığı $(x+5)$ kg olur.

Ceren'in ağırlığı 52 kg, olduğuna göre, Nur'un ağırlığını veren denklem;

$$5 + x = 52 \text{ kg dir.}$$

Yanıt: D

A**16.**

(1,3) noktası dikdörtgenin iç bölgesinde yer almaz.

Yanıt: C**17.** Mert'in kartındaki işlemin sonucu;

$$\frac{1}{5} : \frac{3}{5} = \frac{1}{5} \cdot \frac{5}{3} = \frac{1}{3} \text{ dir.}$$

Ayça'nın kartındaki işlemin sonucu da $\frac{1}{3}$

olduğuna göre;

$$\frac{3}{5} : \star = \frac{1}{3}$$

$$\frac{3}{5} : \frac{1}{3} = \star$$

$$\frac{3}{5} : \frac{1}{3} = \frac{3}{5} \cdot \frac{3}{1} = \frac{9}{5}$$

Yanıt: D**A****18.** Verilen grafiğe göre,

Karasal iklimi sıcaklık farkı: $23 - 2 = 21^{\circ}\text{C}$

Akdeniz iklimi sıcaklık farkı: $29 - 11 = 18^{\circ}\text{C}$

Karadeniz iklimi sıcaklık farkı: $20 - 8 = 12^{\circ}\text{C}$

olduğundan, A ve B seçeneklerinde verilen ifadeler doğrudur.

Karadeniz iklimi sıcaklık ortalamasının Ocak ayındaki değeri 8°C olup aynı ay Karasal iklim sıcaklık ortalamasının 4 katıdır. C seçeneği doğrudur.

Temmuz ayındaki Akdeniz iklimi sıcaklık ortalaması 29°C , Karadeniz iklimi sıcaklık ortalaması 20°C nin iki katı değildir.

Buna göre D seçeneği yanlıştır.

Yanıt: D**MATEMATİK TESTİ BİTTİ.****FEN BİLİMLERİ TESTİNE GEÇİNİZ.**

A

A

A

A

A

FEN BİLİMLERİ TESTİ ÇÖZÜMLERİ

1. Su, vitamin ve mineraller hücre zarından geçebilecek kadar küçük yapıda oldukları için sindirilmeden kana geçerler.

Yanıt: B

2. Haşlanmış makarnada karbonhidrat, ette protein ve zeytinyağında yağ bulunur. Karbonhidratlar, tükürükte bulunan enzimlerle kimyasal olarak sindirilir. Protein, mide öz suyunda bulunan enzimlerle kimyasal olarak sindirilir. Yağlar, safra sıvısı ile mekanik olarak sindirilir.

Yanıt: A

3. Böbrek: Kanı süzerek idrar oluşumunu sağlar.
Akciğer: Su buharı ve karbondioksitin vücuttan atılmasını sağlar.
Karaciğer: Zehirli bir madde olan amonyağın daha az zararlı olan üreye dönüştürür.
Pankreasın boşaltımında görevi yoktur.

Yanıt: D

4. 1 numaralı bölge beyindir.
2 numaralı bölge beyinciktir.
3 numaralı bölge omurilik soğanıdır.
4 numaralı bölge omuriliklidir.

Düşünmek → (beyin), ip üstünde yürümek → (beyincik), besinleri sindirmek → (omurilik soğanı), örgü örmek → (omurilik) kontrolünde gerçekleşir.

Yanıt: A

5. Gör merceği → ışınları kırarak ağ tabakaya düşürür.
İris → Göze gelen ışık miktarını ayarlar.
Damar tabaka → Gözü besler.
Sert tabaka → Gözü dış etkilere korur.

Yanıt: A

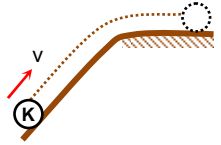
6. • Aynı kuvvet uygulandığında, uzama miktarı fazla olan yay daha hassas bir ölçüm verir. (K yayı)
• Grafiğe göre, aynı kuvvet uygulandığında K yayı daha çok uzar.



- 6N kuvvet uygulandığında grafiğe göre, K yayı 6 cm, L yayı 2 cm uzar. Kuvvet ve yaydaki uzama miktarı doğru orantılı olduğundan; 18 N uygulanırsa K yayı 18 cm, L yayı 6 cm uzar.

Yanıt: B

7. Sürtünmesiz ortamda mekanik enerji korunur. Sürtümlü ortamda ise enerjinin bir kısmı ısıya dönüşür.

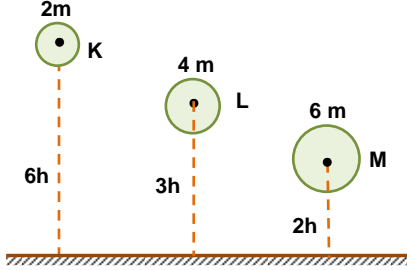


Tabloya göre, kinetik enerji sürekli azalmış çekim potansiyel enerjisi ise önce artmış sonra sabit kalmıştır. O halde cisim önce yukarı çıkmış sonra düz yolda ilerlemiştir. Mekanik enerji azalıp potansiyel enerji sabit kaldığı için yolun son bölümü sürtümlü olmalıdır.

Yanıt: C

A

8. Cisimlerin yere çarpma anındaki kinetik enerjisi (E_k) yukarıdan bırakıldığı noktadaki potansiyel enerjisine (E_p) eşittir.



$$K \rightarrow E_p = E_k = 2mg6h = 12 mgh$$

$$L \rightarrow E_p = E_k = 4mg3h = 12 mgh$$

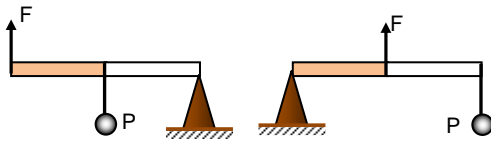
$$M \rightarrow E_p = E_k = 6mg2h = 12 mgh$$

Yanıt: A

9. Şıklarda yer alan basit makinelerde destek, yük ve kuvvetin uygulama noktaları aşağıdaki gibidir.

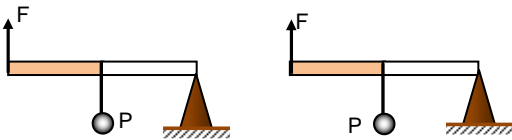
A) Menteşeli kapı

B) Tenis raketi



C) Ceviz kıracağı

D) El arabası



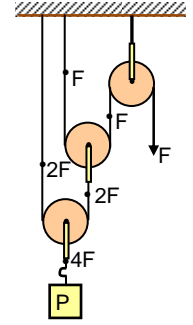
Tenis raketinde destek uçta kuvvet ortada, yük diğer uçta yer alır.

Yanıt: B**A**

$$10. 4F = P$$

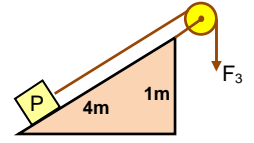
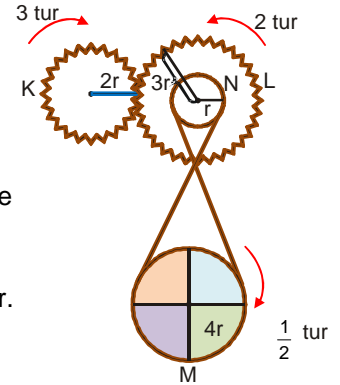
$$4 = \frac{P}{F}$$

(kuvvet kazancı 4 kattır.)



C seçeneğinde; eğik düzlemin uzunluğu 4 m, yüksekliği 1m dir.

Bu yüzden kuvvetten 4 kat kazanç vardır.

**Yanıt: C****11.**

K ,3 tur dönerse

$$n_K \cdot r_K = n_L \cdot r_L$$

$$3.2r = n_L \cdot 3r$$

$$n_L = 2 \text{ tur döner.}$$

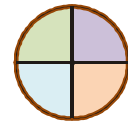
L ile N nin tur sayısı ve dönüş yönü aynıdır.

$$n_N \cdot r_N = n_M \cdot r_M$$

$$2 \cdot r = n_M \cdot 4r$$

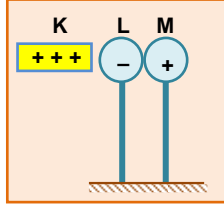
$$n_M = \frac{1}{2} \text{ tur döner.}$$

Kasnağın görünümü böyle olur.

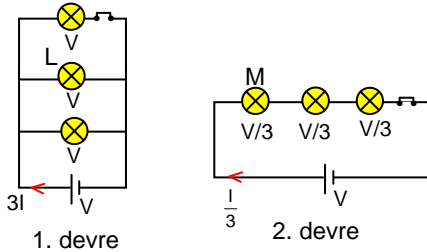
**Yanıt: C**

A

12. Pozitif yüklü K cismi L ve M cisimlerini etki ile elektrikler.

**Yanıt: D**

13. K cismi M elektroskopuna yaklaştırıldığında elektroskopun yaprakları açıldığına göre K cismi ile M elektroskopunun yük cinsleri aynıdır. L cismi N elektroskopuna yaklaştırıldığında elektroskopun yaprakları kapandığına göre, L cismi ile N elektroskopunun yükleri zıt cinstir.

Yanıt: C**14.**

- L ampulünün parlaklığı M ampulünden fazladır.
- 1. devrede ana koldan $3I$ akım çekilirken 2. devrede ana koldan $\frac{I}{3}$ kadar akım çekilmektedir.

Bu nedenle 2 devre daha uzun süre yanar.

- 1. devrede ampuller paralel bağlı oldukları için bir tanesinin kapatılması diğerlerini etkilemez.

Yanıt: B**A**

15. Araştırmacının deneyde farklı tuttuğu değişken bağımsız değişkendir. O hâlde pil sayısı bağımsız değişken, ampulün parlaklığı bağımlı değişken, ampul sayısı ise sabit tutulan değişkendir.

Yanıt: D

16. – Magnezyum (Mg) hafif element olduğu için hava taşıtlarının yapımında kullanılır.
– Karbon (C); kömür, petrol gibi maddelerde ve canlıların yapısında bulunur. – Klor (Cl) sofratuzunun yapısında ve suların dezenfekte edilmesinde kullanılır.

Yanıt: C

17. “Atom numarası proton sayısına eşittir.”

- Atom numarası elektron sayısından fazla ise iyon pozitif yüklüdür. (Katyon)
- Atom numarası elektron sayısından az ise iyon negatif yüklüdür. (Anyon)
- Atom numarası elektron sayısına eşitse atom nötrdür.

Yanıt: D

18. – Proton ve nötron atomun çekirdeğinde bulunur.
– Elektronun hareketi sırasında çekirdek elektrona çekim kuvveti uygular.
– Nötronlar yüksüz parçacıklardır.

Yanıt: B

**FEN BİLİMLERİ TESTİ BİTTİ.
SOSYAL BİLGİLER TESTİNE GEÇİNİZ.**



A

A

A

A

A

SOSYAL BİLGİLER TESTİ ÇÖZÜMLERİ

1. Osmanlı Devleti'nde Anadolu siyasi birliğini sağlamak için yapılan çalışmalardan biri de Fatih'in Candaroğulları Beyliği'ne son vererek topraklarını Osmanlı topraklarına katmasıdır..

Yanıt: B

2. Nüfus artış hızı fazla olan bir ülkede;

- Kalkınma hızı düşüktür.
- Genç nüfus fazladır.
- Doğum oranı fazladır.

Ancak kişi başına düşen milli gelir fazla değil, tam tersi azdır.

Yanıt: C

3. Fatih'in silah teknolojisinde devrim niteliği taşıyan büyük toplar döktürmesi İstanbul'u fethetmesinde büyük kolaylık sağlamıştır.

Yanıt: C

4. Mustafa Kemal Sivas Kongresi'nden sonra halka olup biteni daha kolay duyurabilmek için İrade-i Milliye gazetesini çıkarmıştır.

Yanıt: A

5. Hande ve arkadaşlarının konuşmalarında Hande onlarla empati kurmamış kendi isteği doğrultusunda davranılmasını istemiştir.

Yanıt: B

6.



Padişahımız I. Murat zamanında kurulduk. Doğrudan ona bağlı olan askerleriz. Devletten üç ayda bir "ulufe" denilen maaş alırsınız.

Asker Yeniçeri Ocağı'nın özelliklerini söylemektedir.

Yanıt: A

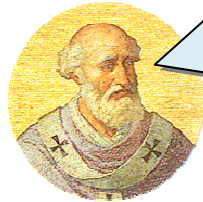
7. M. Serrona Y. Sanz'ın soruda verilen sözlerinden,

- I. Türklerde adaletli bir yönetim anlayışı vardır.
- II. Hoşgörü politikası uygulanmıştır.
- III. Eşitliğe önem vermişlerdir.

bilgilerine ulaşırız.

Yanıt: D

8.



Ben Papa II. Urban Tanrının izniyle onun hizmet karları olan sizleri "Kaybedilmiş kutsal toprakları" yeniden kazanmaya davet ediyorum.

Papa II. Urban

Papa II. Urban Haçlı Seferleri için bu çağırışı yapmıştır.

Yanıt: A



A

9. Kazaskerler Divan'da büyük davalara bakar kadı ve müderrisleri atardı. Bu nedenle sorunun karşılığına en uygun yanıt Adalet Bakanlığı olmalıdır.

Yanıt: D

A

10. Nermin Hanım'ın gerçekleştirdiği bu faaliyet O'nun, yerleşme ve seyahat etme özgürlüğünü hakkını kullandığını kanıtlar.

Yanıt: C

11. Türkiye Selçukluları ticaretin gelişmesi için kervansaraylar yapmışlar, tüccarlardan düşük vergi almış, Akdeniz ve Karadeniz'de liman kentleri ele geçirmişlerdir. Kale ve surların güçlendirilmesi saldırılara karşı alınan önlemdir.

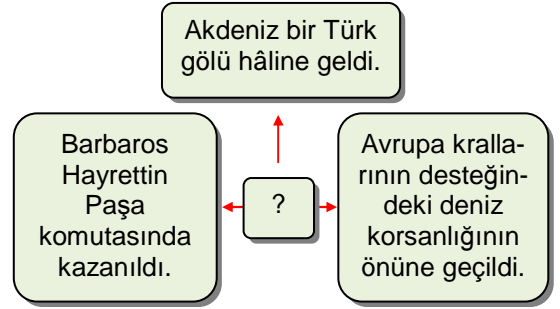
Yanıt: A

12. Fatih, Amasra, Trabzon ve Kırım'ı alarak Karadeniz'de etkin bir güç haline gelmiştir. Ancak Mora'nın fethi Akdeniz hâkimiyeti içindir.

Yanıt: D

A

13.



Şemada verilenler Preveze Deniz Savaşı'nın sonuçlarıdır.

Yanıt: C

14. Soruda verilen paragraftan; Avrupalıların Türk kültürü hakkında gözlemde bulunabildiklerine, bazı Türk sporlarını tanıma olanağı bulduklarına ulaşabiliriz.

Yanıt: B

15. Verilen bilgiler Türkiye Selçuklu ve Osmanlı Devleti zamanında yapılan bazı eserlerin günümüze kadar gelebildiğini ve hâlâ kullanılabildiğini kanıtlar.

Yanıt: D

A**A****A****A****A**

DİN KÜLTÜRÜ VE AHLAK BİLGİSİ DERSİNİ OKUYANLAR AŞAĞIDAKİ SORULARI CEVAPLAYACAKLAR. OKUMAYANLAR BUNUN YERİNE, AYNI NUMARALI SOSYAL BİLGİLER SORULARINI CEVAPLAYACAKLAR.

16. Hasan dede, İslam dinindeki ahiret inancından bahsetmektedir.

Yanıt: B

17. Meleklerin insanlar gibi yeme içme özellikleri yoktur.

Yanıt: C

18. İslam dininde fitre vermenin amacı, insanlar arasında dayanışmayı sağlamak ve fakir ailelerin bayramlarını iyi geçirebilmelerine yardım almak içindir.

Yanıt: D

DİN KÜLTÜRÜ VE AHLAK BİLGİSİ DERSİNİ OKUMAYANLAR AŞAĞIDAKİ SOSYAL BİLGİLER SORULARINI CEVAPLAYACAKLAR. DİN KÜLTÜRÜ VE AHLAK BİLGİSİ DERSİNİ OKUYANLAR CEVAPLAMAYACAKLAR.

16.

SAVAŞ	ÖNEMİ
Sırpsındığı	Osmanlıların Haçlılar ile yaptığı ilk savaştır.
Niğbolu	Bulgaristan tamamen Osmanlı egemenliğine girmiştir.
II. Kosova	?

Verilen tablo II. Kosova Savaşı'nın sonucu olan Balkanlarda Osmanlı egemenliği kesinleşti seçeneği ile tamamlanır.

Yanıt: B

17. Sultan Alparslan'ın, Malazgirt Savaşı'ndan sonra komutanlarını Anadolu'nun fethi ile görevlendirmesi, Anadolu'nun Türkleşmesine Haçlı Seferlerinin başlamasına, Anadolu'da Türk beyliklerinin kurulmasına zemin hazırlamıştır. "Rumeli'yi ele geçirmişlerdir." diye bir sonuç ortaya çıkmaz.

Yanıt: C

18. Verilen sonuçlardan hepsi köyden kente göçlerin sonuçları arasında yer alır.

Yanıt: D

**SOSYAL BİLGİLER TESTİ BİTTİ.
İNGİLİZCE TESTİNE GEÇİNİZ.**

A

A

A

A

A

İNGİLİZCE TESTİ ÇÖZÜMLERİ

1. Soruda prevent- önlemek, pollute- kirletmek, protect-korumak, keep- tutmak anlamına gelmektedir. Hava kirliliğini 'önlemek' için bir şeyler yapmamız gerektiğinden bahsedildiği için cümlede boşluğa gelecek kelime 'prevent' dir. Dolayısıyla doğru seçenek A şıkkıdır.

Yanıt: A

2. Soruda produce- üretmek, discover- keşfetmek, invent- icat etmek, graduate- mezun olmak anlamına gelmektedir. 'Isaac Newton 17. Yüzyılın ünlü bir bilim adamıdır. O, yer çekimi kanununu keşfetmiştir.' demeliyiz. Böylece doğru şık B şıkkıdır.

Yanıt: B

3. 'Bence gelecekte insanlar ayda yaşayacaklardır.' cümlesinde bir tahminde bulunulduğundan ve kesin bir yargı olamayacağından doğru yanıt C seçeneğidir.

Yanıt: C

4. Soruda 'than' kelimesini gördüğümüz için bir karşılaştırma söz konusudur. 'Türkçe kolay bir dildir. İngilizce Türkçe'den daha zordur.' dememiz gerekiyor. Bu yüzden doğru seçenek D şıkkıdır.

Yanıt: D

5. Soruda kız kardeşinin çok şişman olduğundan bahsediliyor. Böylece cümleyi 'Abur cubur yememeli, daha az yemeli ve diyet yapmalı.' şeklinde kurmalıyız. İlk boşluğun 'shouldn't', ikinci boşluğun ise 'should' olması gerekmektedir. Doğru şık C şıkkıdır.

Yanıt: C

6. Soruda 'Film nasıldı?' diye sormaktadır. Resimde ise asık bir surat ve korku filmi fotoğrafı görüyoruz. Bu yüzden doğru yanıt; 'Korkunç bir filmdi, perili evi gördüğümde çok korktum' diyen A şıkkıdır.

Yanıt: A

7. Soruda 'Her gece yatmadan önce duş alırım.' ifadesi verilmiştir. Böylece doğru resim duş alan çocuğun resminin bulunduğu B şıkkıdır.

Yanıt: B

8. Soruda 'Gilda Kate kadar uzundur. Fakat onlar Brenda'dan daha kısaldır.' denmektedir. Bu ifadeyi anlatan en doğru resim B şıkkıdır.

Yanıt: B



A

9. Soruda ‘Albert Einstein hakkında ne biliyorsun?’ diye sorulmuştur. **genius-** dahi, **artist-** sanatçı, **musician-** müzisyen, **dancer-** dansçı anlamına gelmektedir. **Albert Einstein’ın IQ’ su çok yüksek** olduğundan ‘dahi’ kelimesi boşluğu en iyi dolduran kelime olur. Böylece doğru yanıt A şıkkıdır.

Yanıt: A

A

10. Soruda ‘Tenis oynamaya ne zaman başladın?’ diye sorulmaktadır. En uygun yanıt bulmak için şıkları inceleyelim.

- A- Hayır, eğlenceli bir spordu.
- B- Ben 7 yaşımıdayken.
- C- Hayır, 3 yıl önce başladım.
- D- Tamam. Hadi saat 8’de oynayalım.

Dolayısıyla doğru yanıt B seçeneğidir.

Yanıt: B

11. Soruda ‘Bizimle sinemaya gitmek ister misin?’ diye sormaktadır. Şıklardaki cevapları inceleyelim.

- A- Üzgünüm ama satranç oynamayı sevmem.
- B- Üzgünüm ama bu bir hataydı.
- C- Tabi ki size katılmak isterim.
- D- Evet, çok kabasın.

Dolayısıyla doğru yanıt C seçeneğidir.

Yanıt: C

A

12. Soruda Christian ‘Çok hastaydım bu yüzden evde dinlendim.’ demektedir. Bu cevaba en uygun soruyu bulalım.

- A- Neden kalın kıyafetlerini giydin?
- B- Susan dün hasta mıydı?
- C- Nerede doğdun?
- D- Neden dün okula gelmedin?

Dolayısıyla en uygun yanıt D seçeneğidir.

Yanıt: A

A

13. Soruda Cindy ‘Hava çok iyiydi bu yüzden ailemle birlikte pikniğe gittim.’ demektedir. Bu cevaba en uygun soruyu soralım.

- A- Neden oraya gittin?
- B- Ne kadar ödedin?
- C- Doğum günü partisi neredeydi?
- D- Ne yaptın?

Geçen Pazar ne yaptığını sorması gerektiğinden doğru şık D şıkkıdır.

Yanıt: D

14. Paragrafın akışını bozan cümleyi bulacağız.

- I. Dün gece evde yalnızdım.
- II. Aniden tuhaf bir ses duydum.
- III. Benjamin Franklin elektriği keşfetti.
- IV. Ben deprem oluyor diye düşündüm.
- V. Ve çok korktum.

Benjamin Franklin’in elektriği bulmasıyla paragrafın bir bağlantısı olmadığından akışı bozan III. cümle olmaktadır. Doğru yanıt B şıkkıdır.

Yanıt: B



A

A

A

A

A

15. Soruda verilen tabloda **dedemin hem geçmişte hem de günümüzde yaptığı ve yapmadığı aktiviteleri görmekteyiz.** Bunu en uygun anlatan cümleyi seçeceğiz.

- A- Dedem gençken kayakta ve ata binmede iyiydi.
- B- Dedem şuan kayakta kötü değil.
- C- Dedem şuan ata binmede kötü.
- D- Dedem yüzmede iyiydi.

Dolayısıyla tabloya uygun ifade A seçeneğidir.

Yanıt: A

**SINAV BİTTİ.
YANITLARINIZI KONTROL EDİNİZ.**

A

A

A

A

A

ALMANCA TESTİ ÇÖZÜMLERİ

1. Resme göre aile masanın etrafında oturmaktadır. **Um** A şıkkındadır.

Yanıt: A

2. Adamın elinde ne tuttuğu sorulmaktadır. Kelime bilgisini ölçen bu soruda doğru cevap resimde ayna: Spiegel B şıkkı olarak görülmektedir.

Yanıt: B

3. Verilen karşılıklı konuşmada soru kelimesi istenmektedir. Cevapta yemeğin balkonda yeneceği söylenmektedir. Soruda nerede: **Wo** seçeneği seçilmelidir.

Yanıt: C

4. Cümlelerin devamında bir şeyin sonucu söylenmektedir. Sarhoş olduğu için denmektedir. İlk cümlede boşluğa en uygun olan seçenek kaza yapması olan D seçeneğindendir.

Yanıt: D

5. Resimlerdeki aktivitelerin Almancaları seçeneklerde verilmiştir. **Ski laufen**: kayak yapmak, **Rad fahren**: bisiklete binmek **Auto fahren**: araba sürmek resimlerde yer alan aktivitelerdir. Müzik dinlemek le ilgili bir resim bulunmamaktadır. C

Yanıt: C

6. Metne göre doğru olan seçenek seçilmelidir. B şıkkında babasının adının Helmut olduğu söylenmektedir. Metne göre **Hans' tır**. C seçeneğinde **Inge 'nin** kız kardeşi olduğu söylenmektedir. Metinde Inge annesi olarak görülmektedir. D seçeneğinde bebeğin adının Hans olduğu verilmiş ama metinde babanın adı Hans tır. Bu durumda A seçeneği yeni bir kız kardeşe sahip olma durumu tek doğru cevaptır.

Yanıt: A

7. Uygun sıfatın bulunması istenmektedir. Ceket sözcüğüne uygun olan sıfat şık: **elegant** 'dır. Diğer seçeneklerdeki doğru, hızlı, soğuk sıfatları uygun değildir.

Yanıt: B

A

8. Verilen kelimelerden çoğul hali doğru verilen tek seçenek B 'dir. **Bilder** olmalıdır. **Tische** ve **Stühle**.

Yanıt: B

A

9. Dün ne yaptığı sorulmaktadır. Geçmiş zamanla cevap verilmelidir. **Wir** şahıs zamirine uygun olan çekim **waren** A seçeneğidir.

Yanıt: A

A

10. Tatili nerede geçirdiği sorulmaktadır. Resme göre doğru cevap B dağlarda olmalıdır.

Yanıt: B

11. Kelime bilgisi sorulmaktadır. Yolcu kelimesinden yola çıkarak doğru cevap bulunabilir. Havaalanında yolcu olabileceğinden doğru cevap C dir. Diğer seçeneklerde verilen banka, hastane ve manav da yolcu bulunmayacağından doğru cevap olamazlar.

Yanıt: C

A

12. Kelime bilgisi sorulmaktadır. Her sabah babamdan harçlık: **Taschengeld** D şıkkı olmalıdır. Diğer seçeneklerdeki çözüm, sorun, mağaza kelimeleri doğru değildir.

Yanıt: D

A

13. Sıfatlar ve zıtları verilen soruda yüksek X büyük eşleşmesi olan D şıkkı yanlıştır.

Yanıt: D

14. Sıfat çek imlemesine uygun ek seçilmelidir. – en seçeneği doğrudur.

Yanıt: B

15. Bana hediye etti anlamına gelen mir **Dativ** hali olan seçenek seçilmelidir.

Yanıt: A

SINAV BİTTİ.
YANITLARINIZI KONTROL EDİNİZ.



A**A****A****A****A**

FRANSIZCA TESTİ ÇÖZÜMLERİ

1. TV izlerken aniden fırtına patladı.

Yanıt: A

2. Su sıfır derecede donar.

Yanıt: B

3. Şimdi yağmur yağıyor ama dün yağmıyordu.

Yanıt: C

4. Mektubunu nasıl yollayacaksın sorusuna cevap postahaneye gideceğimdir.

Yanıt: D

5. Resme göre Marie banyo yapıyor.

Yanıt: C

6. Uçaklar hızlı taşıma araçlarıdır.

Yanıt: A

7. Resme göre bu bir bölme işaretidir.

Yanıt: B

8. Sonbaharda ağaçlar yapraklarını dökerler.

Yanıt: B

9. Müzikle ilgilenir cümlesinde **s'interess** a şeklinde yazılır de edatı getirmek yanlıştır.

Yanıt: A

10. Londra İtalya'nın değil İngiltere'nin başkentidir, Roma ise Fransa'nın değil İtalya'nın başkentidir.

Yanıt: B



A

11. Neden evine geri dönmedin sorusunda cevap **etre** olmak anlamına gelen fiil 2.tekil tu yani sen de **est** yerine es olarak çekimlenir.

Yanıt: C

A

12. Hafta boyunca sabah 7 'de uyanırım cümlesinde saatlerin başına de edatı yerine a edatı uygun gelir.

Yanıt: D

A

13. Paragrafa göre doğru cümle Meltem'in çalışkan ama terbiyesiz olmasıdır.

Yanıt: D

A

14. Meltem'in sınıfta arkadaşı yoktur o halde Meltem yalnızdır.

Yanıt: B

A

15. Meltem çalışkandır ve iyi notlar alır.

Yanıt: A

SINAV BİTTİ.
YANITLARINIZI KONTROL EDİNİZ.

