

KİTAPÇIK TÜRÜ**K**

T.C.
MİLLÎ EĞİTİM BAKANLIĞI
YENİLİK VE EĞİTİM TEKNOLOJİLERİ
GENEL MÜDÜRLÜĞÜ

Ölçme, Değerlendirme ve Yerleştirme Grup Başkanlığı

SERTİFİKA TÜRÜ**H****3. GRUP**

MOTORLU TAŞIT SÜRÜCÜ ADAYLARI SINAVI
20/10/2012

Ad ve Soyadı :
T.C. Kimlik No :

DERSLER	SORU SAYISI	TOPLAM SORU SAYISI	TOPLAM SÜRE (DAKİKA)
İLK YARDIM BİLGİSİ	30	80	100
TRAFİK VE ÇEVRE BİLGİSİ	50		

ADAYLARIN DİKKATİNE!

1. Sınav saat **11.00**'de başlayacaktır. Sınav başladıktan sonra ilk **60** dakika dolmadan dışarı çıkmayınız.
2. Sınav sırasında sözlük, hesap cetveli veya makinesi, çağrı cihazı, cep telefonu, telsiz, radyo gibi elektronik iletişim araçlarını yanınızda bulundurmuyunuz. Bu araçları kullanmanız ve kopya çekmeye teşebbüs etmeniz hâlinde sınavınız geçersiz sayılacaktır.
3. Başvuru şartlarını taşımadığınız hâlde sınava girmeniz, kopya çekmeniz, cevap kâğıdınızdaki fotoğraf ve bilgiler ile geçerli kimlik belgenizdeki (nüfus cüzdanı, pasaport veya sürücü belgenizdeki) bilgilerde uyumsuzluk olması, başka adayın sınav evrakını kullanmanız, geçerli kimlik belgenizi ve sınav giriş belgenizi ibraz edemediğiniz durumlarda sınavınız geçersiz sayılacaktır.
4. Elektronik iletişim araçlarıyla kopya çekmeniz, yerinize başka birinin sınava girdiğinin belirlenmesi veya organize olarak kopya çekme eylemine karıştığınızın tespit edilmesi durumunda bir yıl süreyle sınava alınmayacaksınız.
5. Sınavın değerlendirilmesi aşamasında, bilgisayar ortamında yapılan kopya analizinde ikili veya toplu kopya tespiti hâlinde sınavınız geçersiz sayılacaktır.

CEVAP KÂĞIDI VE SORU KİTAPÇIĞI İLE İLGİLİ AÇIKLAMALAR

1. Cevap kâğıdınızdaki bilgilerin doğruluğunu kontrol ediniz. T.C. kimlik numaranızı, ad ve soyadınızı mürekkepli kalemle yazarak imzalayınız.
2. **Adınıza düzenlenmiş cevap kâğıdı üzerinde belirtilen sertifika ve kitapçık türünüze uygun soru kitapçığını almamış iseniz, bunu salon görevlilerine bildirerek uygun kitapçıkla değiştirilmesini sağlamakla yükümlüsünüz.** Bu durumu salon görevlilerine bildirmediğiniz ya da geç bildirdiğinizde tüm sorumluluk size ait olacaktır.
3. Cevap kâğıdı üzerinde kodlamalarınızı kurşun kalemle yapınız.
4. Değiştirmek istediğiniz bir cevabı, yumuşak silgiyle cevap kâğıdını örselemeden temizce siliniz ve yeni cevabınızı kodlayınız.
5. Soru kitapçığının sayfalarını kontrol ediniz, baskı hatası var ise değiştirilmesini sağlayınız.
6. Soru kitapçığının ön yüzündeki ilgili yerlere ad, soyad ve T.C. kimlik numaranızı yazınız.
7. Her sorunun dört seçeneğinden sadece biri doğrudur. Doğru seçeneği, cevap kâğıdınızın ilgili sütununa soru numarasını dikkate alarak yuvarlağın dışına taşırmadan kodlayınız. **Soru kitapçığı üzerinde yapılan cevaplandırmalar dikkate alınmayacaktır.**
8. Yanlış cevaplarınız dikkate alınmadan sadece doğru cevaplarınız üzerinden puanlama yapılacaktır.
9. Her ders kendi içerisinde **100** puan üzerinden değerlendirilecektir. Başarılı sayılabilmemiz için her dersten ayrı ayrı en az **70** puan almanız gerekir.
10. Soruları ve sorulara verdiğiniz cevapları, yanınızda götürmek amacıyla kaydetmeyiniz; hiçbir şekilde dışarı çıkarmayınız.
11. **Sınav bitiminde, sınav giriş belgesi, soru kitapçığı ve cevap kâğıdını salon görevlilerine teslim ediniz.**

Arka kapaktaki açıklamalara geçiniz.

1. Aşağıdakilerden hangisi kazalara ait bir özelliktir?

- A) Önceden tahmin edilebilmesi
- B) Çevresel etkilere bağlı olması
- C) Doğal olarak meydana gelmesi
- D) Önlemlere bağlı olarak azalabilmesi

2. Bir trafik kazasında ilk yardım uygulamalarına ilk olarak nerede başlanmalıdır?

- A) Hastanede
- B) Olay yerinde
- C) Ambulans içinde
- D) Sağlık merkezinde

3. Vücudumuzdaki yapı birimlerinin küçükten büyüğe doğru sıralanışı aşağıdakilerden hangisindeki gibi olur?

- A) Sistem - Doku - Organ - Hücre
- B) Organ - Hücre - Doku - Sistem
- C) Hücre - Doku - Organ - Sistem
- D) Hücre - Organ - Doku - Sistem

4. Kazazedelerde görülen kırık ve ezilmeler hangi sistemi ilgilendiren bir konudur?

- A) Hareket sistemini
- B) Dolaşım sistemini
- C) Sindirim sistemini
- D) Boşaltım sistemini

5. Yaralıyı araçtan çıkarırken aşağıdakilerden hangisine dikkat edilmelidir?

- A) Kollarının baş hizasında durmasına
- B) Baş tarafından çekilerek çıkarılmasına
- C) Ayak tarafından çekilerek çıkarılmasına
- D) Baş-boyun-gövde hizasının bozulmamasına

6. I- Şehirler arası yolcu taşıyan otobüsler
II- Motorlu bisiklet ve motosikletler
III- Traktör ve iş makineleri
IV- Otomobiller

Yukarıda verilen araçların hangilerinde ilk yardım çantası bulundurulması zorunludur?

- A) I ve II
- B) I ve IV
- C) II ve III
- D) III ve IV

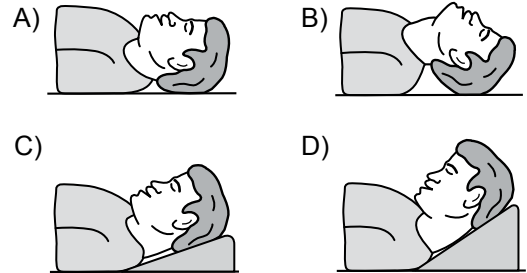
7. Aşağıdakilerden hangisi kandaki oksijen oranının düşmesine bağlı olarak meydana gelmez?

- A) Kansızlık
- B) Bilinç kaybı
- C) Baş dönmesi
- D) Düzensiz nabız atışı

8. Bebeklerde soluk yoluna herhangi bir cismin kaçması hâlinde çıkartmak için ilk yardım olarak aşağıdakilerden hangisi yapılmalıdır?

- A) Şekerli su içirilmeli
- B) Sırtüstü yatırılıp ayakları yükseltilmeli
- C) Sert bir yere sırtüstü yatırılıp boyun üzerine baskı yapılmalı
- D) Yüz aşağıda olacak şekilde kol üzerine yatırılıp kürek kemiklerinin arasına vurulmalı

9. “Ağızdan ağıza” suni solunum yapılacak olan kazazedede boyun travması yoksa, verilecek en uygun baş pozisyonu aşağıdakilerden hangisidir?



10. Aşağıdakilerden hangisi atardamar kanamasındaki kanın özelliklerindendir?

- A) Yavaş akması
- B) Kısa sürede pıhtılaşması
- C) Çok hafif olup sızarak akması
- D) Açık kırmızı renkte olması ve fişkırarak akması

11. Kanamanın olduğu damar, parmakla kemik arasında sıkıştırılarak kanama durdurulabilir.

Bu yöntemin uygulanması aşağıdaki durumların hangisinde sakıncalıdır?

- A) Toplardamar kanamaları
- B) Bacak bölgesi kanamaları
- C) Çökme kırık ile birlikte olan kanamalar
- D) Koyu renkli ve yayılarak akan kanamalar

12. Aşağıdakilerin hangisinde kanama olduğunda, kasık kıvrımının iç kısmına basınç uygulanır?

- A) Kol B) Bacak
C) Göğüs D) Boyun

13. Aşağıdaki durumların hangisinde kazazedenin bacaklarının 30 cm yukarı kaldırılması doğru bir ilk yardım uygulamasıdır?

- A) Şok durumu
B) Beyin kanaması
C) Ayak bölgesinden yılan sokması
D) Akciğer zedelenmesi ve kanaması

14. Kişinin çevre ile bağlantısının tamamen keşildiği, uyarılara cevap veremediği derin bilinç kaybına ne denir?

- A) Şok B) Koma
C) Hâlsizlik D) Zehirlenme

15. Yetişkinde uygulanan kalp masajı uygulama bölgesi ve bası derinliği aşağıdakilerin hangisinde doğru olarak verilmiştir?

- A) Kaburganın sağ alt bölgesi → 1 cm
B) Karnın sol üst bölgesi → 3 cm
C) Göğüs kemiğinin ortası → 5 cm
D) Göğüs kemiğinin 1/8'lik üst kısmı → 7 cm

16. Aşağıdakilerden hangisi kesik şeklindeki yaralanmalarda yapılan ilk yardım uygulamalarındandır?

- A) Yara üzerine alkol döküp açık bırakmak
B) Yarayı tentürdiyotlu pamukla sarıp sıcak tutmak
C) Kesilen bölgenin kalp seviyesinin altında kalmasını sağlamak
D) Yara kenarlarını birbirine yaklaştırdıktan sonra sarmak

17. Karın bölgesinde yaralanma olanlara aşağıdaki uygulamalardan hangisinin yapılması yanlıştır?

- A) Meyve suyu içirilmesi
B) Şoka karşı önlem alınması
C) Yara yerinin soğuk tutulması
D) Yara yerine göre uygun pozisyon verilmesi

18. Aşağıdakilerden hangisi 3. derece (ağır) yanıkların bir göstergesidir?

- A) Deri bütünlüğünün bozulmaması ve derinin gergin olması
B) Kılcal damar uçları ve sinir uçlarının açık olması
C) Yanık bölgesinde sinir harabiyetinin olması
D) Derinin kuru ve ağrılı olması

19. Omurga kırığı olan yaralıya aşağıdaki uygulamalardan hangisi kesinlikle yapılmaz?

- A) Dik oturur şekilde pozisyon vermek
B) Sert bir zemine sırtüstü yatırmak
C) Uzun tahta atellerle vücudunu tespit etmek
D) Taşıma esnasında baş ve ayakların gergin olmasını sağlamak

20. Aşağıdakilerden hangisi çıkığın tanımıdır?

- A) Eklem bağlarının kopması
B) Eklem yüzeylerinin birbirinden ayrılması
C) Eklem çevresindeki derinin zedelenmesi
D) Eklem bağları ve yüzeylerinin zedelenmesi

21. Aşağıdakilerden hangisi burkulmalarda yapılan ilk yardım uygulamalarındandır?

- A) Eklemdeki ağrıya rağmen hemen hareket ettirilmesi
B) Burkulma ayakta ise kalp seviyesinden aşağıda tutulması
C) Şişlik ve ağrıyı azaltmak için öncelikle soğuk uygulama yapılması
D) Eklem bölgesindeki şişliği azaltmak için turnike uygulanması

22. Tıbbi yardım istenirken aşağıdakilerden hangisinin bildirilmesi gereksizdir?

- A) Yaralıların eğitim durumu
B) Olay yerinin tam adresi
C) Araçların hasar durumu
D) Yaralı sayısı

23. Çok sayıda yaralının olduğu kazalarda en son taşınması gereken yaralı aşağıdakilerden hangisidir?

- A) Bilincini kaybeden
- B) Açık karın yarası olan
- C) Solunum zorluğu olan
- D) Ayak bileğinde çıkık olan

24. Aşağıdakilerden hangisi yan yatış pozisyonuna alınarak taşınabilir?

- A) Göğüs kemiğinde kırık olan
- B) Bulantı ve kusması olan
- C) Kalça kemiğinde kırık olan
- D) Omurilik zedelenmesi olan

25. Aşağıdaki durumların hangisinde egzoz gazı daha fazla zarar verir?

- A) Trafik ortamında kaldırımda beklenildiğinde
- B) Öndeki araç sürekli yakından takip edildiğinde
- C) Tünelde camları kapalı olarak araç kullanıldığında
- D) Kapalı garaj içinde uzun süre çalıştırılan aracın egzoz gazına maruz kalındığında

26. Donma vakalarında ilk yardım uygulaması olarak kazazedeye aşağıdakilerden hangisinin yapılması doğrudur?

- A) Önce ılık sonra sıcak ortama almak
- B) Elektrikli battaniyeye sararak ısıtmak
- C) Donan bölgeyi ovarak masaj yapmak
- D) Soba ve benzeri ısıtıcılara yaklaştırmak

27. I- Yanıklar

II- Kas krampları ve kırıklar

III- Kalp ve solunum durması

Yukarıda verilenlerden hangileri elektrik çarpması sonucu oluşabilir?

- A) Yalnız I
- B) I ve II
- C) II ve III
- D) I, II ve III

28. İşitme yetersizliği olan sürücü adayı hangi durumda B sınıfı sürücü belgesi alabilir?

- A) İşitme cihazı ile belirli bir duyma yeterliliğine ulaşma şartı ile
- B) Araç kullanırken yanında birisini bulundurma şartı ile
- C) Sadece şehir içinde araç kullanma şartı ile
- D) Belli bir hızdan fazla seyretmeme şartı ile

29. Motosiklet ve motorlu bisiklet sürücülerinin aşağıdakilerden hangisini kullanmaları zorunludur?

- A) Eldiven
- B) Koruma başlığı
- C) Rüzgârlık
- D) Emniyet kemeri

30. Aşağıdakilerden hangisi sürücülerde olması gereken davranışlardandır?

- A) Kendini üstün görmek
- B) Kendi kendine kurallar koymak
- C) Paylaşmayı bilmek ve saygılı olmak
- D) Saygıyı öncelikle başkalarından beklemek

İLK YARDIM BİLGİSİ TESTİ BİTTİ.
TRAFİK VE ÇEVRE BİLGİSİ TESTİNE GEÇİNİZ.

1. Yayaların ve araç kullananların diğer yaya ve araç kullananlara göre, yolu kullanma sırasındaki öncelik hakkına ne denir?

- A) Geçiş yolu B) Geçiş hakkı
C) Geçiş kolaylığı D) Geçiş üstünlüğü

2. Yetkililerce, araçla ilgili belgelerin alınıp aracın belirli bir yere çekilerek trafikten alıkonulmasına ne denir?

- A) Trafik suçu B) Trafik terörü
C) Trafik kusuru D) Trafikten men

3. Kara yolunda insan, hayvan ve yük taşıma-ya yarayan araçlara ne ad verilir?

- A) Taşıt B) Tren
C) Ulaşım D) Taşıma

4. Taşıtların bir dizi hâlinde güvenli seyredibilmeleri için taşıt yolunun çizgilerle ayrılmış bölümüne ne ad verilir?

- A) Bölünmüş yol B) Banket
C) Şerit D) İki yönlü yol

5. İşaret levhalarıyla ilgili aşağıdaki davranışlardan hangisi trafiği tehlikeye düşürmez?

- A) Yerlerinin değiştirilmesi
B) Üzerlerine yazı yazılması
C) Görülmelerinin engellenmesi
D) Eskiyenlerin yenileriyle değiştirilmesi

6. Aksine bir durum yoksa, ışıklı trafik işaret cihazında kırmızı ışık yanmakta ise sürücü ne yapmalıdır?

- A) Aracını durdurmalı
B) Durmadan geçmeli
C) Gelen araç yoksa dikkatli geçmeli
D) Yayalar geçebileceği için yavaş gitmeli

7. Trafik görevlisinin geceleyin ışıklı işaret çubuğunu şekildeki gibi hareket ettirmesinin sürücüler için anlamı nedir?



- A) Hızlandırma işareti B) Geç işareti
C) Yavaşlatma işareti D) Dur işareti

8. Şekildeki trafik işareti aşağıdakilerden hangisine yaklaşıldığını bildirir?



- A) Okul geçidine
B) Yürüyüş yoluna
C) Gençlik kampına
D) Alt veya üst geçitlere

9. Şekildeki tehlike uyarı işaretini gören sürücü aşağıdakilerden hangisini yapmalıdır?



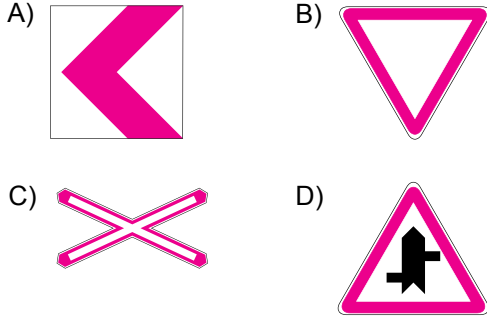
- A) Banketten gitmeli
B) Takip mesafesini artırmalı
C) Hızını artırarak öndeki aracı geçmeli
D) Acil uyarı ışıklarını yakarak seyretmeli

10. Şekildeki trafik işareti neyi bildirir?

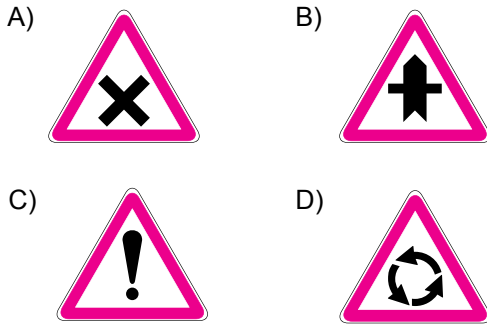


- A) Zeminde gevşek malzeme bulunduğunu
B) Açılan köprüye yaklaşıldığını
C) Tehlikeli çıkış eğimli yolu
D) Kasisli yolu

11. Aşağıdakilerden hangisi tehlikeli viraj yön levhasıdır?



12. Aşağıdaki trafik işaretlerinden hangisi dönel kavşağa yaklaşıldığını bildirir?



13. Şekildeki trafik işaretinin anlamı nedir?



- A) Sola dönülmez
B) Sağa dönülmez
C) Sola zorunlu yön
D) Sağa zorunlu yön

14. Şekildeki trafik işareti neyi bildirir?



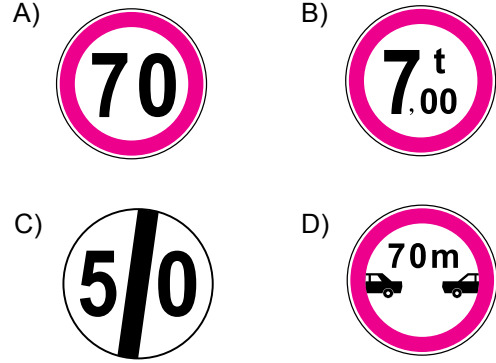
- A) Traktörün geçebileceğini
B) Traktörün giremeyeceğini
C) Traktörlerin park edebileceğini
D) Sadece traktörün girebileceğini

15. Şekildeki trafik işareti neyi bildirir?

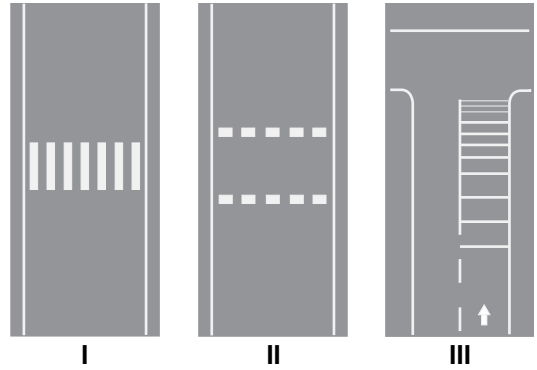


- A) Geçme yasağı sonunu
B) Hız sınırlaması sonunu
C) Araç trafiğine kapalı yolu
D) Öndeki taşıtı geçme yasağını

16. Aşağıdakilerden hangisi azami hız sınırlaması anlamındadır?

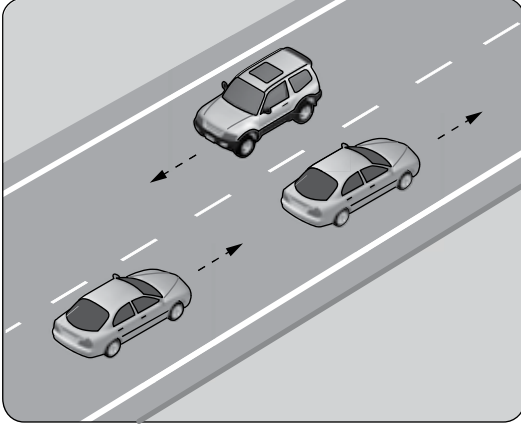


17. Taşıt yolları üzerine çizilen şekildeki yatay işaretlemelerden hangileri yaya geçidini gösterir?



- A) Yalnız I
B) I ve II
C) II ve III
D) I, II ve III

18. Şekildeki kara yolu bölümünde görülen kesik çizginin anlamı nedir?

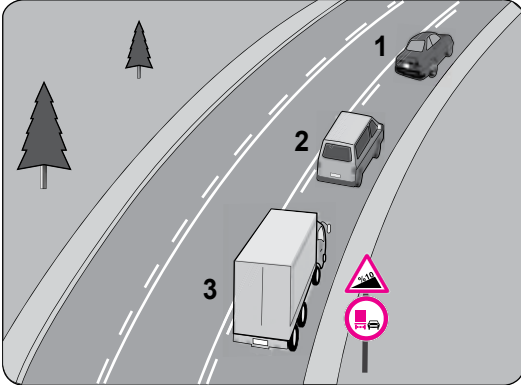


- A) Şerit değiştirmek yasaktır.
B) Öndeki aracı geçmek yasaktır.
C) Taşıt yolu, bölünmüş yol durumuna gelmiştir.
D) Kurallara uygun olarak öndeki araç geçilebilir.

19. Aşağıdaki hâllerin hangisinde sürücü araç kullanmaktan men edilir?

- A) Taşıma sınırının üstünde yolcu alınmışsa
B) Taşıma sınırının üstünde yük yüklenmişse
C) Uyuşturucu madde alarak araç kullanıyorsa
D) Araca zorunlu mali sorumluluk sigortası yaptırılmamışsa

20.



Şekle göre aşağıdakilerden hangisi yasaktır?

- A) Araçların takip mesafesine uyması
B) 3 numaralı kamyonun önündeki araçları geçmesi
C) 2 numaralı aracın 1 numaralı aracı geçmesi
D) 2 numaralı aracın 1 numaralı aracı geçerken hızını arttırması

21. 1. Işıklı trafik işaret cihazı
2. Trafik levhası ve yer işaretlemeleri
3. Trafik görevlisi

Yukarıda verilenlerin bir kavşakta bulunması hâlinde, sürücülerin bunlara uymadaki öncelik sıralaması nasıl olmalıdır?

- A) 1 - 2 - 3
B) 2 - 3 - 1
C) 3 - 1 - 2
D) 3 - 2 - 1

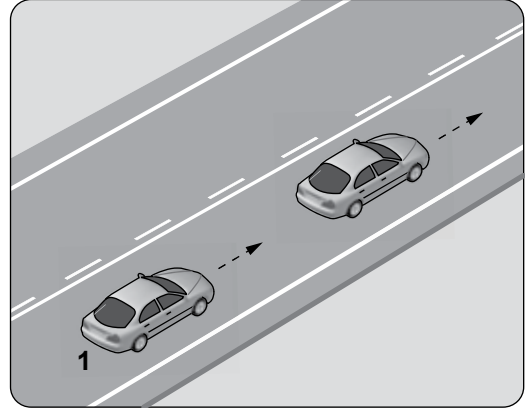
22. Aksine bir işaret yoksa, otomobillerin yerleşim yeri dışındaki sehirlerarası çift yönlü kara yollarında azami hızı saatte kaç kilometredir?

- A) 80
B) 90
C) 110
D) 120

23. Zorunlu hâller dışında otoyollarda motorlu araçların asgari (en az) hız sınırı saatte kaç kilometredir?

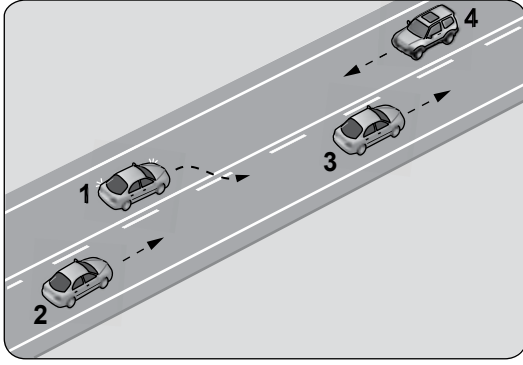
- A) 15
B) 35
C) 40
D) 50

24. Şekildeki 1 numaralı araç 80 km/saat hızla seyrederken önündeki araca en fazla kaç metre yaklaşabilir?



- A) 10
B) 20
C) 30
D) 40

25.



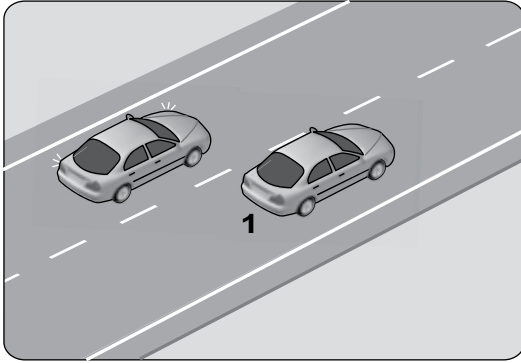
Şekildeki durumda aşağıdakilerden hangisinin yapılması doğrudur?

- A) 4 numaralı aracın hızını artırması
- B) 1 numaralı aracın sağ şeride girmesi
- C) 2 numaralı aracın takip mesafesini azaltması
- D) 2 numaralı aracın 3 numaralı aracı geçmeye teşebbüs etmesi

26. Aşağıdakilerden hangisi, araç geçmede uyulması gereken kurallardan biri değildir?

- A) Öndeki aracın işaretini beklemek
- B) Başka araç tarafından geçilmiyor olmak
- C) Karşı yönden gelen trafiği kontrol etmek
- D) Geçmeden önce sola dönüş ışığını yakmak

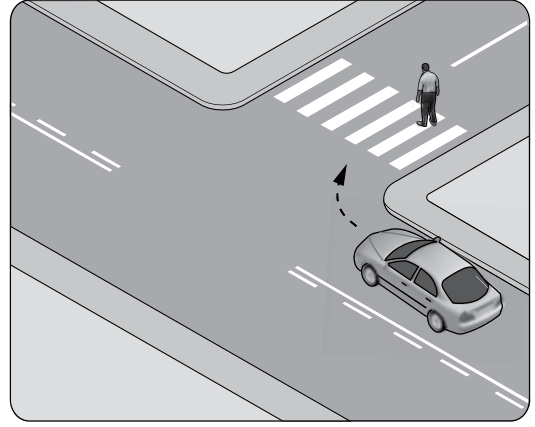
27.



Şekildeki iki yönlü yolda, 1 numaralı geçen araç sürücüsünün aşağıdakilerden hangisini yapması doğrudur?

- A) Hızını artırması
- B) Kesik çizgi tarafına yaklaşması
- C) Uzun hüzmeli farlarını art arda yakması
- D) Gidiş yönüne göre sağa doğru yaklaşması

28.



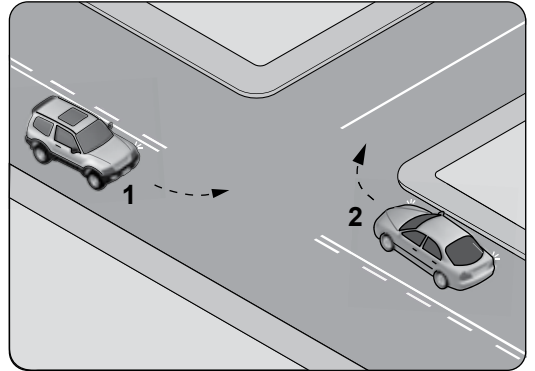
Şekildeki gibi sağa dönüş sırasında aşağıdakilerden hangisinin yapılması yanlıştır?

- A) Dar kavisle dönülmesi
- B) Geniş kavisle dönülmesi
- C) Karşıya geçen yayalara yol verilmesi
- D) Dönüş sonrası gidişe ayrılmış en sağ şeride girilmesi

29. Dönel kavşakta, geriye dönüşlerde aşağıdakilerden hangisinin yapılması yasaktır?

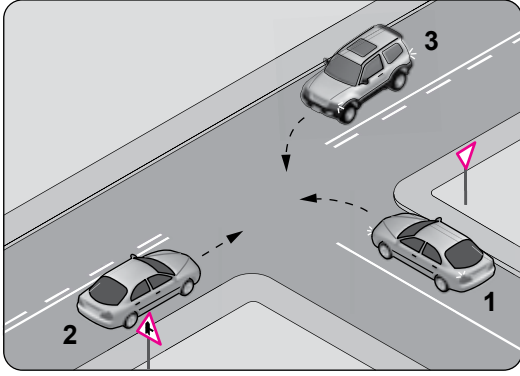
- A) Sağa ve sola dönüş kurallarına uymak
- B) Orta adaya bitişik şeritten dönüşe geçmek
- C) Dönüş sonrası hızının gerektirdiği şeride girmek
- D) Ada etrafında dönerken gereksiz yere şerit değiştirmek

30. Şekle göre kontrolsüz kavşakta karşılaşılan araçlardan hangisi ilk geçiş hakkını kullanmalıdır?



- A) 1 numaralı araç
- B) 2 numaralı araç
- C) Hızı az olan araç
- D) Hızı fazla olan araç

31.



Şekle göre aşağıdakilerden hangisi doğrudur?

- A) 1 numaralı aracın öncelikle geçmesi
- B) 1 numaralı aracın hızını artırarak kavşağa girmesi
- C) 1 numaralı aracın 2 ve 3 numaralı araçların geçmesini beklemesi
- D) 3 numaralı aracın 2 numaralı aracı ikaz ederek durdurması

32. Aşağıdakilerden hangisinin geçiş üstünlüğü yoktur?

- A) Toplu taşıma araçlarının
- B) Cankurtaran ve yaralı taşıyan araçların
- C) Sanık veya suçlu takip eden zabıta araçlarının
- D) Alarm durumunda sivil savunma hizmeti yapan araçların

33. Tehlikeli eğimli yollarda karşılaşma hâlinde; çıkan aracın geçişi zorsa, inen araç sürücüsü ne yapmalıdır?

- A) Çıkan aracın geri gitmesini sağlamalı
- B) Motoru durdurup, vitesi boşa alıp inmeli
- C) Varsa sığınma cebine girmeli, yoksa sağa yanaşıp durmalı
- D) Çıkan araç sürücüsünü ikaz ederek yavaşlatmalı

34. Bekleme amacıyla yapılan duraklamanın süresi en çok kaç dakikadır?

- A) 5
- B) 10
- C) 15
- D) 20

35. Geceleyin, görüşün yeterli olmadığı kavşağa yaklaşan sürücü gelişini nasıl haber vermelidir?

- A) Dönüş ışıklarını yakarak
- B) Birkaç defa korna çalarak
- C) Acil uyarı ışıklarını yakarak
- D) Birkaç defa selektör yaparak

36. Tepe üstüne yakın yerde veya dönemeçte arızalanan aracın ön ve arkasından en az kaç metre uzağa yansıtıcı konulmalıdır?

- A) 30
- B) 20
- C) 10
- D) 5

37. Aşağıdakilerden hangisi arızalı aracı başka bir araç çekerken dikkat edilmesi gereken kurallardandır?

- A) Her iki aracın yüklü olması
- B) Çekilen aracın sürücü yönetiminde olması
- C) Her iki aracın taşıma sınırlarının eşit olması
- D) Çekilen aracın yüklü, çeken aracın boş olması

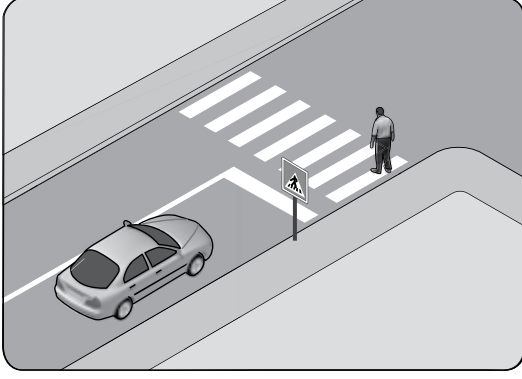
38. Sürücülerin aşağıdaki davranışlarından hangisi yanlıştır?

- A) Yol boş olsa bile iki şeridi birden kullanmaları
- B) Yol ortasında yolcu indirip bindirmemeleri
- C) Ani yön değiştirerek yayaları şaşırtmaları
- D) Yağışlı havalarda normal hızın altında seyretmeleri

39. Okul taşıtının arkasındaki DUR ışıklı işareti hangi hâllerde yakılır?

- A) Sadece öğrenci indirip bindirirken
- B) Taşıtın fren lambaları arızalandığı zaman
- C) Okul taşıtı arızalanıp yolda kaldığı zaman
- D) Sadece sisli, yağmurlu veya karlı havalarda

40. Şekle göre sürücü nasıl davranmalıdır?



- A) Korna çalıp yayayı durdurmalı
- B) Geçiş hakkını kendi kullanmalı
- C) Geçiş hakkını yayaya vermeli
- D) Yayanın yola girmesini önlemeli

41. Kontrolsüz demir yolu geçidine yaklaşan sürücülerin aşağıdakilerden hangisini yapması doğrudur?

- A) Hızlarını artırarak geçmesi
- B) Uygun mesafede mutlaka durması
- C) Demir yolu çok hatlı ise yavaş geçmesi
- D) Demir yolu tek hatlı ise hızlı bir şekilde geçmesi

42. Kamyon, kamyonet ve römorklarda yüklerle birlikte yolcu taşınırken aşağıdakilerden hangisinin yapılması yasaktır?

- A) Yolcuların kasa içinde ayrılmış bir yere oturtulması
- B) Kasanın yan ve arka kapaklarının kapatılması
- C) Yolcuların yüklerin üzerine oturtulması
- D) Yüklerin bağlanması

43. Trafik kazalarında araçlara ait kusurlardan bazıları şunlardır:

- Kusurlu far
- Kusurlu rot
- Kusurlu fren
- Kusurlu direksiyon

Bu kusurlara bağlı trafik kazalarını önlemek için aşağıdakilerden hangisinin yapılması uygun olur?

- A) Araç yakıtının zamanında alınması
- B) Araç bakımının zamanında yapılması
- C) Motor yağının zamanında değiştirilmesi
- D) Seyir sırasında saatte bir mola verilmesi

44. Aşağıdaki hâllerin hangisinde araçların teknik muayenelerinin yaptırılması zorunludur?

- A) Sahibi değiştiğinde
- B) Sigorta süresi bittiğinde
- C) Tescil belgesi değiştirildiğinde
- D) Üzerinde teknik değişiklik yapıldığında

45. B sınıfı sürücü belgesi ile aşağıdaki araçlardan hangisi kullanılamaz?

- A) Kamyon
- B) Minibüs
- C) Otomobil
- D) Kamyonet

46. Otomobillerin trafiğe çıkarılabilmesi için aşağıdakilerden hangisinin yaptırılması zorunludur?

- A) Aracın bakımı
- B) Kasko sigortası
- C) Koltuk ferdi kaza sigortası
- D) Zorunlu mali sorumluluk sigortası

47. Trafik kazasına karışan kişilerin tümü, yetkililerin gelmesini gerekli görmez ve anlaşılırsa, durumu aralarında yazılı olarak tespit etmek suretiyle olay yerinden ayrılabilirler.

Yukarıdaki ifade hangi tür kazalarda geçerlidir?

- A) Ölümlü kazalarda
- B) Yaralanmalı kazalarda
- C) Maddi hasarlı kazalarda
- D) Maddi hasarlı ve yaralanmalı kazalarda

48. Aşağıdakilerden hangisi trafik kazalarında asli kusur sayılır?

- A) Tek yönlü yola ters yönden girmek
- B) Taşıma sınırı üstünde yolcu taşımak
- C) Sürücü belgesini yanında bulundurmamak
- D) Araçta bulunması zorunlu gereçleri bulundurmamak

49. Canlılarla etkileşim içinde olan doğal ve fiziksel öğelerden oluşan dış ortama ne denir?

- | | |
|----------|------------|
| A) Atık | B) Çevre |
| C) İklim | D) Erozyon |

50. Aşağıdakilerden hangisi çevre kirliliğinin azalmasına olumlu katkı sağlar?

- A) Kurşun oranı yüksek yakıt kullanılması
- B) Araç egzozlarının delik ve hasarlı olması
- C) Araç bakımlarının düzenli olarak yaptırılması
- D) Trafik yoğunluğu nedeniyle trafik akışının çok yavaş olması

**TEST BİTTİ.
CEVAPLARINIZI KONTROL EDİNİZ.**

SINAV SÜRESİNCE UYULACAK KURALLAR

1. Adaylar, sınav kurallarına ve salon görevlilerinin tüm uyarılarına uymak zorundadırlar. Kurallara ve uyarılara uymayan adayların sınavları geçersiz sayılacaktır.
2. Sınav başladıktan sonra adayların salon görevlileri ve birbirleri ile konuşmaları, kalem, silgi vb. şeyleri istemeleri yasaktır.
3. Adaylar sınav süresince, sınav giriş belgesi ile birlikte kimlik belgelerinden birini (nüfus cüzdanı, pasaport veya sürücü belgesi) masalarının üzerinde bulundurmamak zorundadırlar.
4. Sınav evraklarını teslim etmeyen, soru kitapçıklarının sayfalarından bir kısmını eksik teslim edenlerin sınavları geçersiz sayılacaktır.

SALON GÖREVLİLERİNCE SINAV BAŞLAMADAN ÖNCE ADAYLARA YAPILACAK SON UYARI

- Soracağınız bir şey var mı? Varsa şimdi sorunuz.
- Sınav başladıktan sonra sorularınıza cevap verilmeyecektir.
- Başlama zilini bekleyiniz.
- Hepinize başarılar dileriz.

(Salon başkanı başlama ve bitiş saatini tahtaya yazacaktır.)

Bu kitapçığın her hakkı saklıdır. Hangi amaçla olursa olsun, kitapçığın tamamının veya bir kısmının Millî Eğitim Bakanlığı Yenilik ve Eğitim Teknolojileri Genel Müdürlüğünün yazılı izni olmadan kopya edilmesi, fotoğraflarının çekilmesi, bilgisayar ortamına alınması, herhangi bir yolla çoğaltılması, yayımlanması veya başka bir amaçla kullanılması yasaktır. Bu yasağa uymayanlar, doğabilecek cezai sorumluluğu ve kitapçığın hazırlanmasındaki mali külfeti peşinen kabullenmiş sayılır.

“BAŞLAYINIZ” DENİLMEDEN SORU KİTAPÇIĞINI AÇMAYINIZ.

**20 EKİM 2012 TARİHİNDE YAPILAN
MOTORLU TAŞIT SÜRÜCÜ ADAYLARI SINAVININ
H SERTİFİKA TÜRÜ K KİTAPÇIĞI CEVAP ANAHTARI**

İLK YARDIM BİLGİSİ	TRAFİK VE ÇEVRE BİLGİSİ
1. D	1. B
2. B	2. D
3. C	3. A
4. A	4. C
5. D	5. D
6. B	6. A
7. A	7. D
8. D	8. A
9. B	9. B
10. D	10. C
11. C	11. A
12. B	12. D
13. A	13. A
14. B	14. B
15. C	15. D
16. D	16. A
17. A	17. B
18. C	18. D
19. A	19. C
20. B	20. B
21. C	21. C
22. A	22. B
23. D	23. C
24. B	24. D
25. D	25. B
26. A	26. A
27. D	27. D
28. A	28. B
29. B	29. D
30. C	30. B
	31. C
	32. A
	33. C
	34. A
	35. D
	36. A
	37. B
	38. C
	39. A
	40. C
	41. B
	42. C
	43. B
	44. D
	45. A
	46. D
	47. C
	48. A
	49. B
	50. C