

KİTAPÇIK TÜRÜ**L**

T.C.
MİLLÎ EĞİTİM BAKANLIĞI
YENİLİK VE EĞİTİM TEKNOLOJİLERİ
GENEL MÜDÜRLÜĞÜ

Ölçme, Değerlendirme ve Yerleştirme Grup Başkanlığı

SERTİFİKA TÜRÜ**F-G****2. GRUP**

MOTORLU TAŞIT SÜRÜCÜ ADAYLARI SINAVI
20/10/2012

Ad ve Soyadı :
T.C. Kimlik No :

DERSLER	SORU SAYISI	TOPLAM SORU SAYISI	TOPLAM SÜRE (DAKİKA)
İLK YARDIM BİLGİSİ	30	100	130
TRAFİK VE ÇEVRE BİLGİSİ	40		
MOTOR VE ARAÇ TEKNİĞİ BİLGİSİ	30		

ADAYLARIN DİKKATİNE!

1. Sınav saat **11.00**'de başlayacaktır. Sınav başladıktan sonra ilk **60** dakika dolmadan dışarı çıkmayınız.
2. Sınav sırasında sözlük, hesap cetveli veya makinesi, çağrı cihazı, cep telefonu, telsiz, radyo gibi elektronik iletişim araçlarını yanınızda bulundurmuyunuz. Bu araçları kullanmanız ve kopya çekmeye teşebbüs etmeniz hâlinde sınavınız geçersiz sayılacaktır.
3. Başvuru şartlarını taşımadığınız hâlde sınava girmeniz, kopya çekmeniz, cevap kâğıdınızdaki fotoğraf ve bilgiler ile geçerli kimlik belgenizdeki (nüfus cüzdanı, pasaport veya sürücü belgenizdeki) bilgilerde uyumsuzluk olması, başka adayın sınav evrakını kullanmanız, geçerli kimlik belgenizi ve sınav giriş belgenizi ibraz edemediğiniz durumlarda sınavınız geçersiz sayılacaktır.
4. Elektronik iletişim araçlarıyla kopya çekmeniz, yerinize başka birinin sınava girdiğinin belirlenmesi veya organize olarak kopya çekme eylemine karıştığınızın tespit edilmesi durumunda bir yıl süreyle sınava alınmayacaksınız.
5. Sınavın değerlendirilmesi aşamasında, bilgisayar ortamında yapılan kopya analizinde ikili veya toplu kopya tespiti hâlinde sınavınız geçersiz sayılacaktır.

CEVAP KÂĞIDI VE SORU KİTAPÇIĞI İLE İLGİLİ AÇIKLAMALAR

1. Cevap kâğıdınızdaki bilgilerin doğruluğunu kontrol ediniz. T.C. kimlik numaranızı, ad ve soyadınızı mürekkepli kalemle yazarak imzalayınız.
2. **Adınıza düzenlenmiş cevap kâğıdı üzerinde belirtilen sertifika ve kitapçık türünüze uygun soru kitapçığını almamış iseniz, bunu salon görevlilerine bildirerek uygun kitapçıkla değiştirilmesini sağlamakla yükümlüsünüz.** Bu durumu salon görevlilerine bildirmediğiniz ya da geç bildirdiğinizde tüm sorumluluk size ait olacaktır.
3. Cevap kâğıdı üzerinde kodlamalarınızı kurşun kalemle yapınız.
4. Değiştirmek istediğiniz bir cevabı, yumuşak silgiyle cevap kâğıdını örselemeden temizce siliniz ve yeni cevabınızı kodlayınız.
5. Soru kitapçığının sayfalarını kontrol ediniz, baskı hatası var ise değiştirilmesini sağlayınız.
6. Soru kitapçığının ön yüzündeki ilgili yerlere ad, soyad ve T.C. kimlik numaranızı yazınız.
7. Her sorunun dört seçeneğinden sadece biri doğrudur. Doğru seçeneği, cevap kâğıdınızın ilgili sütununa soru numarasını dikkate alarak yuvarlağın dışına taşımadan kodlayınız. **Soru kitapçığı üzerinde yapılan cevaplandırmalar dikkate alınmayacaktır.**
8. Yanlış cevaplarınız dikkate alınmadan sadece doğru cevaplarınız üzerinden puanlama yapılacaktır.
9. Her ders kendi içerisinde **100** puan üzerinden değerlendirilecektir. Başarılı sayılabilmemiz için her dersten ayrı ayrı en az **70** puan almanız gerekir.
10. Soruları ve sorulara verdiğiniz cevapları, yanınızda götürmek amacıyla kaydetmeyiniz; hiçbir şekilde dışarı çıkarmayınız.
11. **Sınav bitiminde, sınav giriş belgesi, soru kitapçığı ve cevap kâğıdını salon görevlilerine teslim ediniz.**

Arka kapaktaki açıklamalara geçiniz.

1. Tıbbi yardım istenirken aşağıdakilerden hangisinin bildirilmesi gereksizdir?

- A) Yaralıların eğitim durumu
- B) Olay yerinin tam adresi
- C) Araçların hasar durumu
- D) Yaralı sayısı

2. Çok sayıda yaralının olduğu kazalarda en son taşınması gereken yaralı aşağıdakilerden hangisidir?

- A) Bilincini kaybeden
- B) Açık karın yarası olan
- C) Solunum zorluğu olan
- D) Ayak bileğinde çıkık olan

3. Aşağıdakilerden hangisi yan yatış pozisyonuna alınarak taşınabilir?

- A) Göğüs kemiğinde kırık olan
- B) Bulantı ve kusması olan
- C) Kalça kemiğinde kırık olan
- D) Omurilik zedelenmesi olan

4. Aşağıdakilerden hangisi 3. derece (ağır) yanıkların bir göstergesidir?

- A) Deri bütünlüğünün bozulmaması ve derinin gergin olması
- B) Kılcal damar uçları ve sinir uçlarının açık olması
- C) Yanık bölgesinde sinir harabiyetinin olması
- D) Derinin kuru ve ağrılı olması

5. Karın bölgesinde yaralanma olanlara aşağıdaki uygulamalardan hangisinin yapılması yanlıştır?

- A) Meyve suyu içirilmesi
- B) Şoka karşı önlem alınması
- C) Yara yerinin soğuk tutulması
- D) Yara yerine göre uygun pozisyon verilmesi

6. Aşağıdakilerden hangisi kesik şeklindeki yaralanmalarda yapılan ilk yardım uygulamalarındandır?

- A) Yara üzerine alkol döküp açık bırakmak
- B) Yarayı tentürdiyotlu pamukla sarıp sıcak tutmak
- C) Kesilen bölgenin kalp seviyesinin altında kalmasını sağlamak
- D) Yara kenarlarını birbirine yaklaştırdıktan sonra sarmak

7. Motosiklet ve motorlu bisiklet sürücülerinin aşağıdakilerden hangisini kullanmaları zorunludur?

- A) Eldiven
- B) Koruma başlığı
- C) Rüzgârlık
- D) Emniyet kemeri

8. İşitme yetersizliği olan sürücü adayı hangi durumda B sınıfı sürücü belgesi alabilir?

- A) İşitme cihazı ile belirli bir duyma yeterliliğine ulaşma şartı ile
- B) Araç kullanırken yanında birisini bulundurma şartı ile
- C) Sadece şehir içinde araç kullanma şartı ile
- D) Belli bir hızdan fazla seyretmeme şartı ile

9. Aşağıdakilerden hangisi sürücülerde olması gereken davranışlardandır?

- A) Kendini üstün görmek
- B) Kendi kendine kurallar koymak
- C) Paylaşmayı bilmek ve saygılı olmak
- D) Saygıyı öncelikle başkalarından beklemek

10. Aşağıdakilerden hangisi kazalara ait bir özelliktir?

- A) Önceden tahmin edilebilmesi
- B) Çevresel etkilere bağlı olması
- C) Doğal olarak meydana gelmesi
- D) Önlemlere bağlı olarak azalabilmesi

11. Kazazedelerde görülen kırık ve ezilmeler hangi sistemi ilgilendiren bir konudur?

- A) Hareket sistemini
- B) Dolaşım sistemini
- C) Sindirim sistemini
- D) Boşaltım sistemini

12. Vücudumuzdaki yapı birimlerinin küçükten büyüğe doğru sıralanışı aşağıdakilerden hangisindeki gibi olur?

- A) Sistem - Doku - Organ - Hücre
- B) Organ - Hücre - Doku - Sistem
- C) Hücre - Doku - Organ - Sistem
- D) Hücre - Organ - Doku - Sistem

13. Bir trafik kazasında ilk yardım uygulamalarına ilk olarak nerede başlanmalıdır?

- A) Hastanede
- B) Olay yerinde
- C) Ambulans içinde
- D) Sağlık merkezinde

14. I- Yanıklar

II- Kas krampları ve kırıklar

III- Kalp ve solunum durması

Yukarıda verilenlerden hangileri elektrik çarpması sonucu oluşabilir?

- A) Yalnız I
- B) I ve II
- C) II ve III
- D) I, II ve III

15. Donma vakalarında ilk yardım uygulaması olarak kazazedeye aşağıdakilerden hangisinin yapılması doğrudur?

- A) Önce ılık sonra sıcak ortama almak
- B) Elektrikli battaniyeye sararak ısıtmak
- C) Donan bölgeyi ovarak masaj yapmak
- D) Soba ve benzeri ısıtıcılara yaklaştırmak

16. Aşağıdaki durumların hangisinde egzoz gazı daha fazla zarar verir?

- A) Trafik ortamında kaldırımda beklenildiğinde
- B) Öndeki araç sürekli yakından takip edildiğinde
- C) Tünelde camları kapalı olarak araç kullanıldığında
- D) Kapalı garaj içinde uzun süre çalıştırılan aracın egzoz gazına maruz kalındığında

17. Yetişkinde uygulanan kalp masajı uygulama bölgesi ve bası derinliği aşağıdakilerin hangisinde doğru olarak verilmiştir?

- A) Kaburganın sağ alt bölgesi → 1 cm
- B) Karnın sol üst bölgesi → 3 cm
- C) Göğüs kemiğinin ortası → 5 cm
- D) Göğüs kemiğinin 1/8'lik üst kısmı → 7 cm

18. Kişinin çevre ile bağlantısının tamamen ke-sildiği, uyarılara cevap veremediği derin bilinç kaybına ne denir?

- A) Şok
- B) Koma
- C) Hâlsizlik
- D) Zehirlenme

19. Aşağıdaki durumların hangisinde kazazede-nin bacaklarının 30 cm yukarı kaldırılması doğru bir ilk yardım uygulamasıdır?

- A) Şok durumu
- B) Beyin kanaması
- C) Ayak bölgesinden yılan sokması
- D) Akciğer zedelenmesi ve kanaması

20. Aşağıdakilerin hangisinde kanama oldu-ğunda, kasık kıvrımının iç kısmına basınç uygulanır?

- A) Kol
- B) Bacak
- C) Göğüs
- D) Boyun

21. Aşağıdakilerden hangisi atardamar kana-masındaki kanın özelliklerindendir?

- A) Yavaş akması
- B) Kısa sürede pıhtılaşması
- C) Çok hafif olup sızarak akması
- D) Açık kırmızı renkte olması ve fişkırlarak akması

22. Kanamanın olduğu damar, parmakla kemik arasında sıkıştırılarak kanama durdurulabilir.

Bu yöntemin uygulanması aşağıdaki durumların hangisinde sakıncalıdır?

- A) Toplardamar kanamaları
- B) Bacak bölgesi kanamaları
- C) Çökme kırık ile birlikte olan kanamalar
- D) Koyu renkli ve yayılarak akan kanamalar

23. Aşağıdakilerden hangisi çıkığın tanımıdır?

- A) Eklem bağlarının kopması
- B) Eklem yüzeylerinin birbirinden ayrılması
- C) Eklem çevresindeki derinin zedelenmesi
- D) Eklem bağları ve yüzeylerinin zedelenmesi

24. Omurga kırığı olan yaralıya aşağıdaki uygulamalardan hangisi kesinlikle yapılmaz?

- A) Dik oturur şekilde pozisyon vermek
- B) Sert bir zemine sırtüstü yatırmak
- C) Uzun tahta atellerle vücudunu tespit etmek
- D) Taşıma esnasında baş ve ayakların gergin olmasını sağlamak

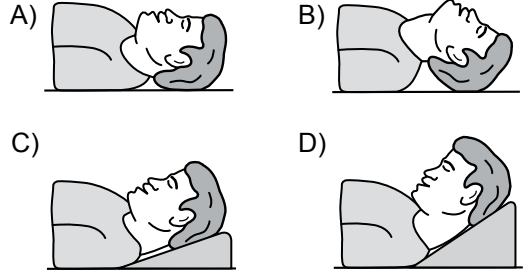
25. Aşağıdakilerden hangisi burkulmalarda yapılan ilk yardım uygulamalarındandır?

- A) Eklemdeki ağrıya rağmen hemen hareket ettirilmesi
- B) Burkulma ayakta ise kalp seviyesinden aşağıda tutulması
- C) Şişlik ve ağrıyı azaltmak için öncelikle soğuk uygulama yapılması
- D) Eklem bölgesindeki şişliği azaltmak için turnike uygulanması

26. Bebeklerde soluk yoluna herhangi bir cismin kaçması hâlinde çıkartmak için ilk yardım olarak aşağıdakilerden hangisi yapılmalıdır?

- A) Şekerli su içirilmeli
- B) Sırtüstü yatırılıp ayakları yükseltilmeli
- C) Sert bir yere sırtüstü yatırılıp boyun üzerine baskı yapılmalı
- D) Yüz aşağıda olacak şekilde kol üzerine yatırılıp kürek kemiklerinin arasına vurulmalı

27. “Ağızdan ağıza” suni solunum yapılacak olan kazazedede boyun travması yoksa, verilecek en uygun baş pozisyonu aşağıdakilerden hangisidir?



28. Aşağıdakilerden hangisi kandaki oksijen oranının düşmesine bağlı olarak meydana gelmez?

- A) Kansızlık
- B) Bilinç kaybı
- C) Baş dönmesi
- D) Düzensiz nabız atışı

29. Yaralıyı araçtan çıkarırken aşağıdakilerden hangisine dikkat edilmelidir?

- A) Kollarının baş hizasında durmasına
- B) Baş tarafından çekilerek çıkarılmasına
- C) Ayak tarafından çekilerek çıkarılmasına
- D) Baş-boyun-gövde hizasının bozulmamasına

30. I- Şehirler arası yolcu taşıyan otobüsler
II- Motorlu bisiklet ve motosikletler
III- Traktör ve iş makineleri
IV- Otomobiller

Yukarıda verilen araçların hangilerinde ilk yardım çantası bulundurulması zorunludur?

- A) I ve II
- B) I ve IV
- C) II ve III
- D) III ve IV

İLK YARDIM BİLGİSİ TESTİ BİTTİ.
TRAFİK VE ÇEVRE BİLGİSİ TESTİNE GEÇİNİZ.

1. Aksine bir işaret bulunmadıkça, yerleşim yeri içindeki kara yollarında, lastik tekerlekli traktörler için azami hız saatte kaç kilometredir?

- A) 10 B) 20 C) 30 D) 40

2. Aracın 2 saniyede gideceği yol uzunluğu, hangi mesafenin belirlenmesinde kullanılır?

- A) Görüş mesafesi B) Geçiş mesafesi
C) Takip mesafesi D) İntikal mesafesi

3. Öndeki aracı geçme ile ilgili aşağıdaki ifadelerden hangisi doğrudur?

- A) Geçilecek aracın hızı dikkate alınmalıdır.
B) Geçme sırasında banketlerden yararlanılmalıdır.
C) Şerit değiştirmeye başlamadan önce öndeki araca iyice yaklaşılmalıdır.
D) Karşı yöne ayrılmış şerit dolu ise öndeki araç uyarılarak sağdan geçilmelidir.

4. Aşağıdakilerin hangisinde dönüş ışıklarının kullanılması yasaktır?

- A) Şerit değiştirmelerde
B) Bir aracın geçilmesi esnasında
C) Kavşaklarda sağa ve sola dönüşlerde
D) Sürücülere "geç" mesajının verilmesinde

5. Manevra yapacak sürücü aşağıdakilerden hangisini yapmalıdır?

- A) İşaret verdiği anda manevraya başlamalı
B) Ön, arka ve yanlardaki trafiği kontrol etmeli
C) Manevraya başladıktan sonra işaret vermeli
D) Manevra bitmeden önce işaret vermeyi sona erdirmeli

6. Aşağıdakilerden hangisi trafik kazalarında asli kusur sebebi sayılır?

- A) Hız sınırlarına uymamak
B) Öndeki aracı yakından takip etmek
C) Geçme yasağı olan yerlerden geçmek
D) Zorunlu bir sebep olmadıkça yavaş sürmek

7. Aşağıdakilerden hangisi trafik suçudur?

- A) Taşıma sınırının altında yük taşımak
B) Tehlikeli madde taşıyan araçları geçmek
C) Gidiş yönüne göre yolun en sağından seyretmek
D) Aracın cinsine ve hızına uygun olmayan şeritten gitmek

8. Lastik tekerlekli traktörlerde aşağıdakilerden hangisinin bulundurulması zorunludur?

- A) Stepne
B) Reflektör
C) İlk yardım çantası
D) Yangın söndürme cihazı

9. Canlılarla etkileşim içinde olan doğal ve fiziksel öğelerden oluşan dış ortama ne ad verilir?

- A) Çevre B) Atık
C) İklim D) Erozyon

10. Sürücülerin aşağıda verilen davranışlarından hangisi çevre kirliliğini azaltacak önlemlerden biri değildir?

- A) Araç hızına uygun vitesle seyretmeleri
B) Araçlarının bakımını zamanında yaptırmaları
C) Araçlarını gereksiz yere çalışır hâlde tutmaları
D) Egzoz emisyon kontrollerini zamanında yaptırmaları

11. Kara yollarında kullanılabilen motorlu, motorsuz ve özel amaçlı taşıtlar ile iş makineleri ve lastik tekerlekli traktörlerin genel adı nedir?

- A) Araç B) Ticari taşıt
C) Arazi taşıtı D) Taşıt katarı



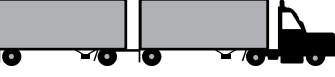

12. Yayaların, hayvanların ve araçların kara yolları üzerindeki hâl ve hareketlerine ne ad verilir?

- A) Erişme B) Trafik
C) Ulaşım D) Taşıma

13. İki veya daha fazla kara yolunun kesişmesi veya birleşmesi ile oluşan ortak alanlara ne ad verilir?

- A) Kavşak B) Geçiş yolu
C) Sığınma cebi D) Hemzemin geçit

14. Aşağıdakilerden hangisi taşıt katarına örnektir?

- A) 
B) 
C) 
D) 

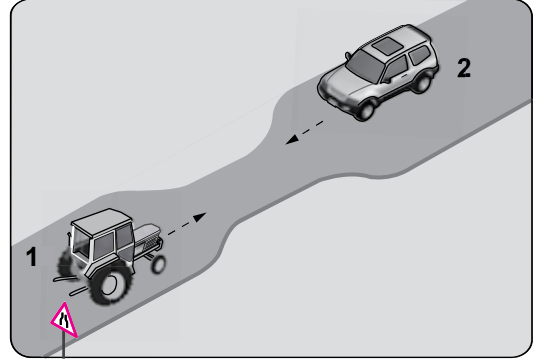
15. Aşağıdakilerden hangisi arızalı aracı başka bir araç çekerken dikkat edilmesi gereken kurallardandır?

- A) Her iki aracın yüklü olması
B) Çekilen aracın sürücü yönetiminde olması
C) Her iki aracın taşıma sınırlarının eşit olması
D) Çekilen aracın yüklü, çeken aracın boş olması

16. Geceleyin önündeki aracı geçmek isteyen sürücü, bu araçla yan yana gelinceye kadar hangi ışıkları kullanmalıdır?

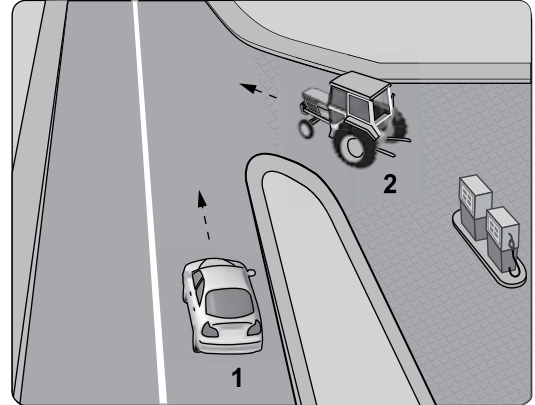
- A) Sis ışıklarını
B) Acil uyarı ışıklarını
C) Uzağı gösteren ışıkları
D) Yakını gösteren ışıkları

17. Şekildeki gibi eğimsiz iki yönlü dar yoldaki karşılaşmada 1 numaralı aracın sürücüsü ne yapmalıdır?



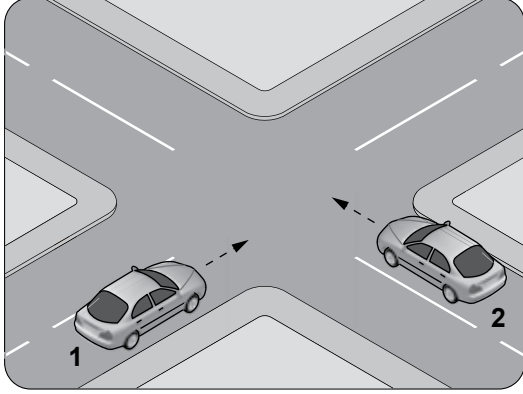
- A) U dönüşü yapmalı
B) 2 numaralı araca yol vermeli
C) İlk geçiş hakkını kendisi kullanmalı
D) 2 numaralı aracın sürücüsünü ikaz edip durdurmalı

18. Şekildeki akaryakıt istasyonundan çıkan 2 numaralı aracın sürücüsü ne yapmalıdır?



- A) Hızını artırmalı
B) 1 numaralı araca yol vermeli
C) Durmadan yoluna devam etmeli
D) 1 numaralı aracın sürücüsünü uyarmalı

19. Şekildeki 1 numaralı aracın sürücüsü ne yapmalıdır?



- A) Geçiş hakkını kendi kullanmalı
B) Hızını artırarak kavşağa önce girmeli
C) 2 numaralı aracın geçmesini beklemeli
D) 2 numaralı aracın sürücüsünü ikaz ederek durdurmalı

20. Şekildeki trafik işareti aşağıdakilerden hangisine yaklaşıldığını bildirir?



- A) Demir yolu alt geçidine
B) Demir yolu üst geçidine
C) Kontrollü demir yolu geçidine
D) Kontrolsüz demir yolu geçidine

21. Şekildeki trafik işaretini gören sürücü aşağıdakilerden hangisini yapmalıdır?



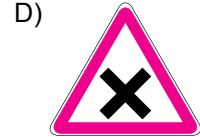
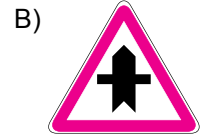
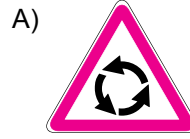
- A) Yolun solundan gitmeli
B) Takip mesafesini azaltmalı
C) Yavaş ve daha dikkatli gitmeli
D) Sağa dönüş lambasını yakmalı

22. Şekildeki trafik işareti neyi bildirir?

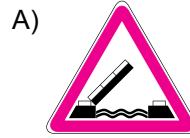


- A) Kasisli yolu
B) Tehlikeli çıkış eğimli yolu
C) Açılan köprüye yaklaşıldığını
D) Zeminde gevşek malzeme bulunduğunu

23. Aşağıdaki trafik işaretlerinden hangisi dönel kavşağa yaklaşıldığını bildirir?



24. Aşağıdakilerden hangisi deniz veya nehir kıyısında biten yolu bildirir?



25. Şekildeki trafik işaretinin anlamı nedir?



- A) Sola dönülmez
B) Sağa dönülmez
C) Sağa zorunlu yön
D) Sola zorunlu yön

26. Şekildeki trafik işareti sürücüye neyi bildirir?



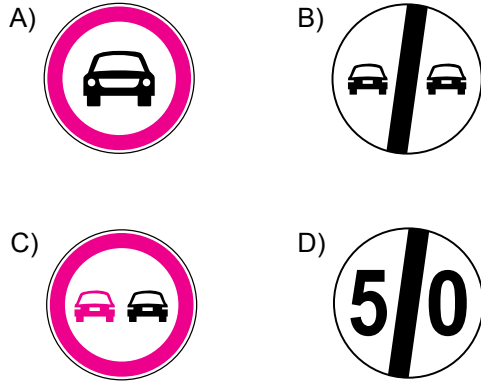
- A) Hızın 70 kilometreyi geçmeyeceğini
B) 70 metreden sonra yolun daralacağını
C) 70 metreden sonra park alanı olduğunu
D) Takip mesafesinin 70 metreden az olmayacağını

27. Şekildeki trafik işareti neyi bildirir?



- A) Yaya yolunu
- B) Yaya geçidini
- C) Yayanın giremeyeceğini
- D) Yola yayanın çıkabileceğini

28. Aşağıdaki trafik işaretlerinden hangisi, öndeki taşıtı geçme yasağının sona erdiğini bildirir?



29. I- Üzerlerini çizerek veya delerek bozmak
II- Yerlerini değiştirmek veya ortadan kaldırmak
III- Görülmelerini güçleştirecek şekilde bir şey atmak

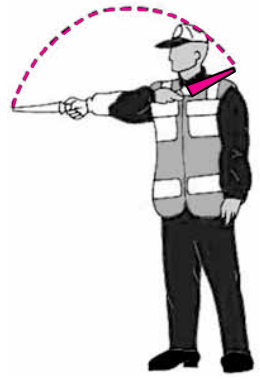
Kara yolu yapısı ve trafik işaretleri ile ilgili olarak yukarıdaki davranışlardan hangilerini yapmak yasaktır?

- A) Yalnız I
- B) I ve II
- C) II ve III
- D) I, II ve III

30. Aralıklı olarak yanıp sönen sarı ışıkta sürücü ne yapmalıdır?

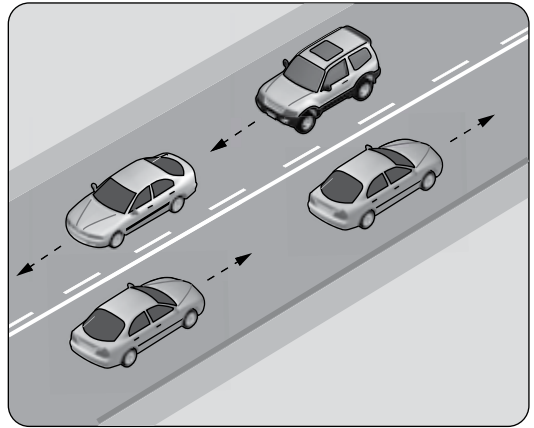
- A) Yavaş ve dikkatli geçmeli
- B) Durmalı, yolu kontrol ettikten sonra geçmeli
- C) Yolum açık olduğunu bildirdiği için hızlı geçmeli
- D) Yolum kapalı olduğunu bildirdiği için bu yola girmemeli

31. Trafik görevlisinin geceleyin ışıklı işaret çubuğunu şekildeki gibi hareket ettirmesinin sürücüler için anlamı nedir?



- A) Dur işareti
- B) Geç işareti
- C) Yavaşlatma işareti
- D) Hızlandırma işareti

32.



Şekildeki kara yolu bölümünde, yan yana çizilmiş kesik ve devamlı yol çizgileri aşağıdakilerden hangisini bildirir?

- A) Devamlı çizgi tarafındaki araçların şerit değiştiremeyeceğini
- B) Her iki yönde seyreden araçların şerit değiştiremeyeceğini
- C) Her iki yönde seyreden araçların bölünmüş yola gireceğini
- D) Çift yönlü yoldan tek yönlü yola girileceğini

33. I- Geçme
II- Dönme
III- Park etme

Sürücüler, yukarıdaki durumların hangilerinde şerit değiştirebilirler?

- A) Yalnız I
- B) I ve II
- C) II ve III
- D) I, II ve III

34. Çok şeritli kara yollarında gidişe ayrılan şeritlerden hangisi devamlı olarak işgal edilemez?

- A) En sağdaki B) Ortadaki
C) En soldaki D) Orta ile sağdaki

35. Sürücüler, araçlarının hızını aşağıdakilerden hangisine göre ayarlamak zorundadır?

- A) Aracın modeline
B) Aracın markasına
C) Aracın fennî muayene tarihine
D) Aracın cinsine, yol, hava, görüş, yük ve trafik durumuna

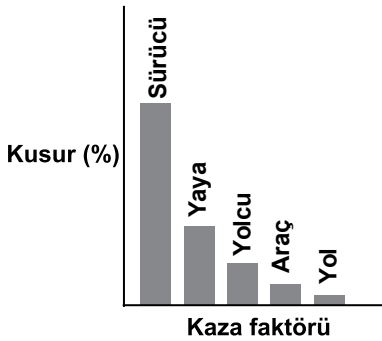
36. Okul taşıtlarının arkasındaki DUR ışıklı işaretinin yanması neyi bildirir?

- A) Taşıtın arıza yaptığını
B) Taşıtın geri manevra yaptığını
C) Öğrencilerin indirilip bindirildiğini
D) Taşıtın okula yaklaşmış olduğunu

37. Yaya ve okul geçitlerinde, aşağıdakilerden hangisinin yapılması yasak değildir?

- A) Durmak B) Duraklamak
C) Park etmek D) Şerit değiştirmek

38. Grafikte ülkemizde meydana gelen trafik kazalarına ait kaza faktörleri ve kusur yüzdeleri (%) verilmiştir.



Verilere göre aşağıdaki yorumlardan hangisi doğrudur?

- A) Yollarda kusur bulunamamıştır.
B) Yolcular kazalara sebep olmamıştır.
C) Kazalara en çok yayalar sebep olmaktadır.
D) Kazalarda insan kusurları en büyük paya sahiptir.

39. F sınıfı sürücü belgesi sahibi olanlar, aşağıdaki araçlardan hangisini sürebilir?

- A) Lastik tekerlekli traktör
B) İş makinesi
C) Motosiklet
D) Minibüs

40. Aşağıdakilerden hangisi ölümcül trafik kazasına karışan sürücülerin yapması gereken davranışlardandır?

- A) Yolu trafiğe açmak
B) Yolu trafiğe kapatmak
C) Kaza tespit tutanağı düzenlemek
D) Kazaya ait kanıt ve izleri değiştirmemek

TRAFİK VE ÇEVRE BİLGİSİ TESTİ BİTTİ.
MOTOR VE ARAÇ TEKNİĞİ BİLGİSİ TESTİNE
GEÇİNİZ.

1. Aşağıdakilerden hangisi motor ömrünü etkileyen en önemli faktördür?

- A) Alaşımli jant
- B) Motor yağı kalitesi
- C) Doğru yapılmış far ayarı
- D) Delinmiş egzoz susturucusu

2. Araçta motorun alıştırılması (rodaj) zamanı doluncaya kadar aşağıdakilerden hangisinin yapılması doğrudur?

- A) Ani duruş ve kalkış yapılması
- B) Motorun tam yükte çalıştırılması
- C) Motor devrinin çok yükseltilmemesi
- D) Motor soğukken çok çabuk hızlanması

3. Direksiyon simidinin hareketi, hangi parça aracılığıyla direksiyon dişli kutusuna iletilir?

- A) Volan
- B) Direksiyon mili
- C) Tekerlekler
- D) Akslar

4. Aşağıdakilerden hangisi etkili bir frenleme yapılamamasına neden olur?

- A) Rot ayarının iyi olması
- B) Fren pedal boşluğunun az olması
- C) Fren hidrolik seviyesinin yüksek olması
- D) Balataların ve fren sisteminin aşırı ısınması

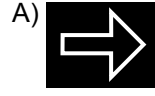
5. Aşağıdakilerden hangisi araçta fazla yakıt sarfiyatına sebep olur?

- A) Fren ayarının sıkı olması
- B) Fren hidroliğinin azalması
- C) Fren balatalarının ıslanması
- D) Fren ayarının normal olması

6. Aşağıdakilerden hangisi fren sisteminin görevlerinden biri değildir?

- A) Aracın hızını düşürmek
- B) Duran aracı sabitlemek
- C) Durma mesafesini artırmak
- D) Aracı güvenli bir şekilde durdurmak

7. Seyir halindeki aracın gösterge panelinde aşağıdaki ikaz ışıklarından hangisinin yanıyor olması, trafik kurallarına uymak şartıyla derhal durulması gerektiğini belirtir?



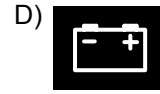
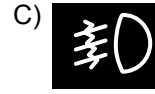
8. Vantilatör kayışının koptuğu ilk önce hangi göstergeden anlaşılır?

- A) Yağ göstergesinden
- B) Şarj göstergesinden
- C) Yakıt göstergesinden
- D) Hararet göstergesinden

9. Motor gücünün tekerleklerle aktarılmasını sağlayan parçaların tümüne ne ad verilir?

- A) Marş sistemi
- B) Yağlama sistemi
- C) Soğutma sistemi
- D) Aktarma organları

10. Aracın gösterge panelinde, aşağıdaki ikaz ışıklarından hangisinin yanıyor olması uzun hüzmeli farların açık olduğunu bildirir?



11. Aşağıdakilerden hangisi araçlarda kullanılan motor çeşididir?

- A) İçten yanmalı
- B) Alttan yanmalı
- C) Dıştan yanmalı
- D) Üstten yanmalı

12. Motorlar soğutma sistemlerine göre nasıl sınıflandırılır?

- A) Su ve yağ soğutmalı
- B) Su ve hava soğutmalı
- C) Yağ ve motorin soğutmalı
- D) Hava ve benzin soğutmalı

13. Araçta, aşağıdakilerden hangisinin kullanılması yağışlı havalarda kaza riskini artırır?

- A) Tam şarjlı akü
- B) Uzun yakıt boruları
- C) Antifrizli soğutma suyu
- D) Eski ve aşınmış lastikler

14. Aşağıdakilerden hangisi debriyaj balatasının sıyrılarak aşınmasına sebep olur?

- A) Aracın hızlı kullanılması
- B) Aracın yavaş kullanılması
- C) Ani ve sert kalkış yapılması
- D) Park hâlinde vitesle bırakılması

15. Aracın debriyaj teli kopmuş ise ne olur?

- A) Hızı artar.
- B) Gücü artar.
- C) Freni tutmaz.
- D) Vites geçmez.

16. Araç motorunun ilk çalıştırılması esnasında vites hangi konumda olmalıdır?

- A) Boş
- B) 1. vites
- C) 2. vites
- D) 3. vites

17. Aşağıdakilerden hangisi diferansiyelin görevlerindendir?

- A) Motora ilk hareketi vermek
- B) Motorun durmasını sağlamak
- C) Motorun rölantide çalışmasını sağlamak
- D) Vites kutusundan gelen hareketi akslara iletmek





18. Marşa basılıp motor çalıştığında, aracın gösterge panelinde bulunan aşağıdaki ikaz ışıklarından hangisinin sönmesi gerekir?

- A) Uzun farlar ikaz ışığı
- B) Yağ basıncı ikaz ışığı
- C) El freni çekili ikaz ışığı
- D) Sinyal lambası ikaz ışığı

19. Aşağıdakilerden hangisi yakıt sisteminin elemanıdır?

- A) Karter
- B) Radyatör
- C) Yakıt deposu
- D) Motor yağı

20. Dizel motorlu aracın gösterge panelinde aşağıdaki ikaz ışıklarından hangisinin yanıyor olması, ısıtma bujilerinin çalışmakta olduğunu bildirir?

- A) 
- B) 
- C) 
- D) 

21. Aşağıdakilerden hangisi yakıt sarfiyatını artırır?

- A) Rölanti devrinin yüksek olması
- B) Yakıt pompasının ayarlı olması
- C) Fren hidroliğinin tamamlanması
- D) Soğutma suyuna antifriz katılması

22. Dizel motorlarda, aşağıdakilerden hangisinin sökülüp takılması yakıt sisteminin hava yapmasına neden olur?

- A) Yağ filtresinin
- B) Hava filtresinin
- C) Yakıt borularının
- D) Hidrolik filtresinin

23. Motor çok sıcak iken radyatöre soğuk su konulması aşağıdakilerden hangisine sebep olur?

- A) Motor gücünün artmasına
- B) Fren hidroliğinin azalmasına
- C) Motor sıcaklığının artmasına
- D) Silindir kapağının çatlamasına

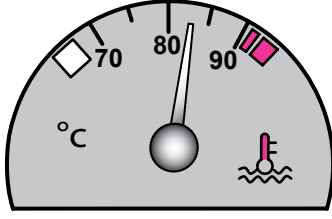
24. Aşağıdakilerden hangisi motorun soğutma sisteminde yapılması gereken kontrollerdendir?

- A) Antifriz kontrolü
- B) Yağ seviyesi kontrolü
- C) Elektrolit seviyesi kontrolü
- D) Hidrolik yağ seviyesi kontrolü

25. Aşağıdakilerden hangisi motorun verimli çalışabileceği sıcaklığı ayarlar?

- A) Şarj sistemi
- B) Yakıt sistemi
- C) Soğutma sistemi
- D) Ateşleme sistemi

26. Aracın gösterge panelinde bulunan şekildeki gösterge sürücüye neyi bildirir?



- A) Soğutma suyu sıcaklığını
B) Depodaki yakıt miktarını
C) Karterdeki yağ miktarını
D) Radyatördeki su seviyesini
27. Aşağıdakilerden hangisi akünün kendiliğinden boşalmasına neden olur?
- A) Kutup başlarının sıkı olması
B) Kutup başlarının temiz olması
C) Akü reklam etiketinin yırtılması
D) Üst kısmında pisliklerin birikmesi
28. Kışın akünün donmaması için aşağıdakilerden hangisi yapılır?
- A) Akünün içerisine saf su konur.
B) Akünün içerisine antifriz konur.
C) Akünün tam şarjlı olmasına dikkat edilir.
D) Akünün yarım şarjlı olmasına dikkat edilir.
29. Aşağıdakilerden hangisi aracın kısa veya uzun farlarından birinin yanmamasına sebep olabilir?
- A) Sigortanın atmış olması
B) Fren hidroliğinin eksilmesi
C) Yakıt göstergesinin arızalanması
D) Akü kutup başlarının oksitlenmesi
30. Aşağıdakilerden hangisi araçta, elektrikli alıcıları ve elektrik tesisatını kısa devreden doğacak tehlikeye karşı korur?
- A) Akü
B) Buji
C) Sigorta
D) Enjektör

TEST BİTTİ.

CEVAPLARINIZI KONTROL EDİNİZ.

SINAV SÜRESİNCE UYULACAK KURALLAR

- 1. Adaylar, sınav kurallarına ve salon görevlilerinin tüm uyarılarına uymak zorundadırlar. Kurallara ve uyarılara uymayan adayların sınavları geçersiz sayılacaktır.**
- 2. Sınav başladıktan sonra adayların salon görevlileri ve birbirleri ile konuşmaları, kalem, silgi vb. şeyleri istemeleri yasaktır.**
- 3. Adaylar sınav süresince, sınav giriş belgesi ile birlikte kimlik belgelerinden birini (nüfus cüzdanı, pasaport veya sürücü belgesi) masalarının üzerinde bulundurmamak zorundadırlar.**
- 4. Sınav evraklarını teslim etmeyen, soru kitapçıklarının sayfalarından bir kısmını eksik teslim edenlerin sınavları geçersiz sayılacaktır.**

SALON GÖREVLİLERİNCE SINAV BAŞLAMADAN ÖNCE ADAYLARA YAPILACAK SON UYARI

- Soracağınız bir şey var mı? Varsa şimdi sorunuz.
- Sınav başladıktan sonra sorularınıza cevap verilmeyecektir.
- Başlama zilini bekleyiniz.
- Hepinize başarılar dileriz.

(Salon başkanı başlama ve bitiş saatini tahtaya yazacaktır.)

Bu kitapçığın her hakkı saklıdır. Hangi amaçla olursa olsun, kitapçığın tamamının veya bir kısmının Millî Eğitim Bakanlığı Yenilik ve Eğitim Teknolojileri Genel Müdürlüğünün yazılı izni olmadan kopya edilmesi, fotoğraflarının çekilmesi, bilgisayar ortamına alınması, herhangi bir yolla çoğaltılması, yayımlanması veya başka bir amaçla kullanılması yasaktır. Bu yasağa uymayanlar, doğabilecek cezai sorumluluğu ve kitapçığın hazırlanmasındaki mali külfeti peşinen kabullenmiş sayılır.

“BAŞLAYINIZ” DENİLMEDEN SORU KİTAPÇIĞINI AÇMAYINIZ.

**20 EKİM 2012 TARİHİNDE YAPILAN
MOTORLU TAŞIT SÜRÜCÜ ADAYLARI SINAVININ
F-G SERTİFİKA TÜRÜ L KİTAPÇIĞI CEVAP ANAHTARI**

İLK YARDIM BİLGİSİ	TRAFİK VE ÇEVRE BİLGİSİ	MOTOR VE ARAÇ TEKNİĞİ BİLGİSİ
1. A	1. B	1. B
2. D	2. C	2. C
3. B	3. A	3. B
4. C	4. D	4. D
5. A	5. B	5. A
6. D	6. C	6. C
7. B	7. D	7. D
8. A	8. B	8. B
9. C	9. A	9. D
10. D	10. C	10. B
11. A	11. A	11. A
12. C	12. B	12. B
13. B	13. A	13. D
14. D	14. C	14. C
15. A	15. B	15. D
16. D	16. D	16. A
17. C	17. B	17. D
18. B	18. B	18. B
19. A	19. C	19. C
20. B	20. D	20. B
21. D	21. C	21. A
22. C	22. B	22. C
23. B	23. A	23. D
24. A	24. B	24. A
25. C	25. A	25. C
26. D	26. D	26. A
27. B	27. C	27. D
28. A	28. B	28. C
29. D	29. D	29. A
30. B	30. A	30. C
	31. B	
	32. A	
	33. D	
	34. C	
	35. D	
	36. C	
	37. A	
	38. D	
	39. A	
	40. D	