

KİTAPÇIK TÜRÜ**L**

T.C.
MİLLÎ EĞİTİM BAKANLIĞI
YENİLİK VE EĞİTİM TEKNOLOJİLERİ
GENEL MÜDÜRLÜĞÜ

Ölçme, Değerlendirme ve Yerleştirme Grup Başkanlığı

SERTİFİKA TÜRÜ**B****5. GRUP**

MOTORLU TAŞIT SÜRÜCÜ ADAYLARI SINAVI
20/10/2012

Ad ve Soyadı :
T.C. Kimlik No :

DERSLER	SORU SAYISI	TOPLAM SORU SAYISI	TOPLAM SÜRE (DAKİKA)
İLK YARDIM BİLGİSİ	30	120	150
TRAFİK VE ÇEVRE BİLGİSİ	50		
MOTOR VE ARAÇ TEKNİĞİ BİLGİSİ	40		

ADAYLARIN DİKKATİNE!

1. Sınav saat **11.00**'de başlayacaktır. Sınav başladıktan sonra ilk **60** dakika dolmadan dışarı çıkmayınız.
2. Sınav sırasında sözlük, hesap cetveli veya makinesi, çağrı cihazı, cep telefonu, telsiz, radyo gibi elektronik iletişim araçlarını yanınızda bulundurmayınız. Bu araçları kullanmanız ve kopya çekmeye teşebbüs etmeniz hâlinde sınavınız geçersiz sayılacaktır.
3. Başvuru şartlarını taşımadığınız hâlde sınava girmeniz, kopya çekmeniz, cevap kâğıdınızdaki fotoğraf ve bilgiler ile geçerli kimlik belgenizdeki (nüfus cüzdanı, pasaport veya sürücü belgenizdeki) bilgilerde uyumsuzluk olması, başka adayın sınav evrakını kullanmanız, geçerli kimlik belgenizi ve sınav giriş belgenizi ibraz edemediğiniz durumlarda sınavınız geçersiz sayılacaktır.
4. Elektronik iletişim araçlarıyla kopya çekmeniz, yerinize başka birinin sınava girdiğinin belirlenmesi veya organize olarak kopya çekme eylemine karıştığınızın tespit edilmesi durumunda bir yıl süreyle sınava alınmayacaksınız.
5. Sınavın değerlendirilmesi aşamasında, bilgisayar ortamında yapılan kopya analizinde ikili veya toplu kopya tespiti hâlinde sınavınız geçersiz sayılacaktır.

CEVAP KÂĞIDI VE SORU KİTAPÇIĞI İLE İLGİLİ AÇIKLAMALAR

1. Cevap kâğıdınızdaki bilgilerin doğruluğunu kontrol ediniz. T.C. kimlik numaranızı, ad ve soyadınızı mürekkepli kalemle yazarak imzalayınız.
2. **Adınıza düzenlenmiş cevap kâğıdı üzerinde belirtilen sertifika ve kitapçık türünüze uygun soru kitapçığını almamış iseniz, bunu salon görevlilerine bildirerek uygun kitapçıkla değiştirilmesini sağlamakla yükümlüsünüz.** Bu durumu salon görevlilerine bildirmediğiniz ya da geç bildirdiğinizde tüm sorumluluk size ait olacaktır.
3. Cevap kâğıdı üzerinde kodlamalarınızı kurşun kalemle yapınız.
4. Değiştirmek istediğiniz bir cevabı, yumuşak silgiyle cevap kâğıdını örselemeden temizce siliniz ve yeni cevabınızı kodlayınız.
5. Soru kitapçığının sayfalarını kontrol ediniz, baskı hatası var ise değiştirilmesini sağlayınız.
6. Soru kitapçığının ön yüzündeki ilgili yerlere ad, soyad ve T.C. kimlik numaranızı yazınız.
7. Her sorunun dört seçeneğinden sadece biri doğrudur. Doğru seçeneği, cevap kâğıdınızın ilgili sütununa soru numarasını dikkate alarak yuvarlağın dışına taşırmadan kodlayınız. **Soru kitapçığı üzerinde yapılan cevaplandırmalar dikkate alınmayacaktır.**
8. Yanlış cevaplarınız dikkate alınmadan sadece doğru cevaplarınız üzerinden puanlama yapılacaktır.
9. Her ders kendi içerisinde **100** puan üzerinden değerlendirilecektir. Başarılı sayılabilmemiz için her dersten ayrı ayrı en az **70** puan almanız gerekir.
10. Soruları ve sorulara verdiğiniz cevapları, yanınızda götürmek amacıyla kaydetmeyiniz; hiçbir şekilde dışarı çıkarmayınız.
11. **Sınav bitiminde, sınav giriş belgesi, soru kitapçığı ve cevap kâğıdını salon görevlilerine teslim ediniz.**

Arka kapaktaki açıklamalara geçiniz.

1. Tıbbi yardım istenirken aşağıdakilerden hangisinin bildirilmesi gereksizdir?

- A) Yaralıların eğitim durumu
- B) Olay yerinin tam adresi
- C) Araçların hasar durumu
- D) Yaralı sayısı

2. Çok sayıda yaralının olduğu kazalarda en son taşınması gereken yaralı aşağıdakilerden hangisidir?

- A) Bilincini kaybeden
- B) Açık karın yarası olan
- C) Solunum zorluğu olan
- D) Ayak bileğinde çıkık olan

3. Aşağıdakilerden hangisi yan yatış pozisyonuna alınarak taşınabilir?

- A) Göğüs kemiğinde kırık olan
- B) Bulantı ve kusması olan
- C) Kalça kemiğinde kırık olan
- D) Omurilik zedelenmesi olan

4. Aşağıdakilerden hangisi 3. derece (ağır) yanıkların bir göstergesidir?

- A) Deri bütünlüğünün bozulmaması ve derinin gergin olması
- B) Kılcal damar uçları ve sinir uçlarının açık olması
- C) Yanık bölgesinde sinir harabiyetinin olması
- D) Derinin kuru ve ağrılı olması

5. Karın bölgesinde yaralanma olanlara aşağıdaki uygulamalardan hangisinin yapılması yanlıştır?

- A) Meyve suyu içirilmesi
- B) Şoka karşı önlem alınması
- C) Yara yerinin soğuk tutulması
- D) Yara yerine göre uygun pozisyon verilmesi

6. Aşağıdakilerden hangisi kesik şeklindeki yaralanmalarda yapılan ilk yardım uygulamalarındandır?

- A) Yara üzerine alkol döküp açık bırakmak
- B) Yarayı tentürdiyotlu pamukla sarıp sıcak tutmak
- C) Kesilen bölgenin kalp seviyesinin altında kalmasını sağlamak
- D) Yara kenarlarını birbirine yaklaştırdıktan sonra sarmak

7. Motosiklet ve motorlu bisiklet sürücülerinin aşağıdakilerden hangisini kullanmaları zorunludur?

- A) Eldiven
- B) Koruma başlığı
- C) Rüzgârlık
- D) Emniyet kemeri

8. İşitme yetersizliği olan sürücü adayı hangi durumda B sınıfı sürücü belgesi alabilir?

- A) İşitme cihazı ile belirli bir duyma yeterliliğine ulaşma şartı ile
- B) Araç kullanırken yanında birisini bulundurma şartı ile
- C) Sadece şehir içinde araç kullanma şartı ile
- D) Belli bir hızdan fazla seyretmeme şartı ile

9. Aşağıdakilerden hangisi sürücülerde olması gereken davranışlardandır?

- A) Kendini üstün görmek
- B) Kendi kendine kurallar koymak
- C) Paylaşmayı bilmek ve saygılı olmak
- D) Saygıyı öncelikle başkalarından beklemek

10. Aşağıdakilerden hangisi kazalara ait bir özelliktir?

- A) Önceden tahmin edilebilmesi
- B) Çevresel etkilere bağlı olması
- C) Doğal olarak meydana gelmesi
- D) Önlemlere bağlı olarak azalabilmesi

11. Kazazedelerde görülen kırık ve ezilmeler hangi sistemi ilgilendiren bir konudur?

- A) Hareket sistemini
- B) Dolaşım sistemini
- C) Sindirim sistemini
- D) Boşaltım sistemini

12. Vücudumuzdaki yapı birimlerinin küçükten büyüğe doğru sıralanışı aşağıdakilerden hangisindeki gibi olur?

- A) Sistem - Doku - Organ - Hücre
- B) Organ - Hücre - Doku - Sistem
- C) Hücre - Doku - Organ - Sistem
- D) Hücre - Organ - Doku - Sistem

13. Bir trafik kazasında ilk yardım uygulamalarına ilk olarak nerede başlanmalıdır?

- A) Hastanede
- B) Olay yerinde
- C) Ambulans içinde
- D) Sağlık merkezinde

14. I- Yanıklar

II- Kas krampları ve kırıklar

III- Kalp ve solunum durması

Yukarıda verilenlerden hangileri elektrik çarpması sonucu oluşabilir?

- A) Yalnız I
- B) I ve II
- C) II ve III
- D) I, II ve III

15. Donma vakalarında ilk yardım uygulaması olarak kazazedeye aşağıdakilerden hangisinin yapılması doğrudur?

- A) Önce ılık sonra sıcak ortama almak
- B) Elektrikli battaniyeye sararak ısıtmak
- C) Donan bölgeyi ovarak masaj yapmak
- D) Soba ve benzeri ısıtıcılara yaklaştırmak

16. Aşağıdaki durumların hangisinde egzoz gazı daha fazla zarar verir?

- A) Trafik ortamında kaldırımda beklenildiğinde
- B) Öndeki araç sürekli yakından takip edildiğinde
- C) Tünelde camları kapalı olarak araç kullanıldığında
- D) Kapalı garaj içinde uzun süre çalıştırılan aracın egzoz gazına maruz kalındığında

17. Yetişkinde uygulanan kalp masajı uygulama bölgesi ve bası derinliği aşağıdakilerin hangisinde doğru olarak verilmiştir?

- A) Kaburganın sağ alt bölgesi → 1 cm
- B) Karnın sol üst bölgesi → 3 cm
- C) Göğüs kemiğinin ortası → 5 cm
- D) Göğüs kemiğinin 1/8'lik üst kısmı → 7 cm

18. Kişinin çevre ile bağlantısının tamamen ke-sildiği, uyarılara cevap veremediği derin bilinç kaybına ne denir?

- A) Şok
- B) Koma
- C) Hâlsizlik
- D) Zehirlenme

19. Aşağıdaki durumların hangisinde kazazede-nin bacaklarının 30 cm yukarı kaldırılması doğru bir ilk yardım uygulamasıdır?

- A) Şok durumu
- B) Beyin kanaması
- C) Ayak bölgesinden yılan sokması
- D) Akciğer zedelenmesi ve kanaması

20. Aşağıdakilerin hangisinde kanama oldu-ğunda, kasık kıvrımının iç kısmına basınç uygulanır?

- A) Kol
- B) Bacak
- C) Göğüs
- D) Boyun

21. Aşağıdakilerden hangisi atardamar kana-masındaki kanın özelliklerindendir?

- A) Yavaş akması
- B) Kısa sürede pıhtılaşması
- C) Çok hafif olup sızarak akması
- D) Açık kırmızı renkte olması ve fişkırarak akması

22. Kanamanın olduğu damar, parmakla kemik arasında sıkıştırılarak kanama durdurulabilir.

Bu yöntemin uygulanması aşağıdaki durumların hangisinde sakıncalıdır?

- A) Toplardamar kanamaları
- B) Bacak bölgesi kanamaları
- C) Çökme kırık ile birlikte olan kanamalar
- D) Koyu renkli ve yayılarak akan kanamalar

23. Aşağıdakilerden hangisi çıkığın tanımıdır?

- A) Eklem bağlarının kopması
- B) Eklem yüzeylerinin birbirinden ayrılması
- C) Eklem çevresindeki derinin zedelenmesi
- D) Eklem bağları ve yüzeylerinin zedelenmesi

24. Omurga kırığı olan yaralıya aşağıdaki uygulamalardan hangisi kesinlikle yapılmaz?

- A) Dik oturur şekilde pozisyon vermek
- B) Sert bir zemine sırtüstü yatırmak
- C) Uzun tahta atellerle vücudunu tespit etmek
- D) Taşıma esnasında baş ve ayakların gergin olmasını sağlamak

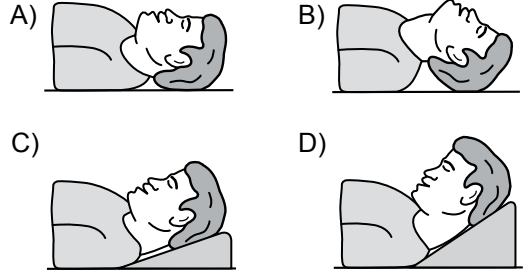
25. Aşağıdakilerden hangisi burkulmalarda yapılan ilk yardım uygulamalarındandır?

- A) Eklemdeki ağrıya rağmen hemen hareket ettirilmesi
- B) Burkulma ayakta ise kalp seviyesinden aşağıda tutulması
- C) Şişlik ve ağrıyı azaltmak için öncelikle soğuk uygulama yapılması
- D) Eklem bölgesindeki şişliği azaltmak için turnike uygulanması

26. Bebeklerde soluk yoluna herhangi bir cismin kaçması hâlinde çıkartmak için ilk yardım olarak aşağıdakilerden hangisi yapılmalıdır?

- A) Şekerli su içirilmeli
- B) Sırtüstü yatırılıp ayakları yükseltilmeli
- C) Sert bir yere sırtüstü yatırılıp boyun üzerine baskı yapılmalı
- D) Yüz aşağıda olacak şekilde kol üzerine yatırılıp kürek kemiklerinin arasına vurulmalı

27. “Ağızdan ağıza” suni solunum yapılacak olan kazazedede boyun travması yoksa, verilecek en uygun baş pozisyonu aşağıdakilerden hangisidir?



28. Aşağıdakilerden hangisi kandaki oksijen oranının düşmesine bağlı olarak meydana gelmez?

- A) Kansızlık
- B) Bilinç kaybı
- C) Baş dönmesi
- D) Düzensiz nabız atışı

29. Yaralıyı araçtan çıkarırken aşağıdakilerden hangisine dikkat edilmelidir?

- A) Kollarının baş hizasında durmasına
- B) Baş tarafından çekilerek çıkarılmasına
- C) Ayak tarafından çekilerek çıkarılmasına
- D) Baş-boyun-gövde hizasının bozulmamasına

30. I- Şehirler arası yolcu taşıyan otobüsler
II- Motorlu bisiklet ve motosikletler
III- Traktör ve iş makineleri
IV- Otomobiller

Yukarıda verilen araçların hangilerinde ilk yardım çantası bulundurulması zorunludur?

- A) I ve II
- B) I ve IV
- C) II ve III
- D) III ve IV

İLK YARDIM BİLGİSİ TESTİ BİTTİ.
TRAFİK VE ÇEVRE BİLGİSİ TESTİNE GEÇİNİZ.

1. Aşağıdaki hâllerin hangisinde araçların teknik muayenelerinin yaptırılması zorunludur?

- A) Sahibi değiştiğinde
- B) Sigorta süresi bittiğinde
- C) Tescil belgesi değiştirildiğinde
- D) Üzerinde teknik değişiklik yapıldığında

2. B sınıfı sürücü belgesi ile aşağıdaki araçlardan hangisi kullanılamaz?

- A) Kamyon
- B) Minibüs
- C) Otomobil
- D) Kamyonet

3. Otomobillerin trafiğe çıkarılabilmesi için aşağıdakilerden hangisinin yaptırılması zorunludur?

- A) Aracın bakımı
- B) Kasko sigortası
- C) Koltuk ferdi kaza sigortası
- D) Zorunlu mali sorumluluk sigortası

4. Trafik kazasına karışan kişilerin tümü, yetkililerin gelmesini gerekli görmez ve anlaşılarsa, durumu aralarında yazılı olarak tespit etmek suretiyle olay yerinden ayrılabilirler.

Yukarıdaki ifade hangi tür kazalarda geçerlidir?

- A) Ölümlü kazalarda
- B) Yaralanmalı kazalarda
- C) Maddi hasarlı kazalarda
- D) Maddi hasarlı ve yaralanmalı kazalarda

5. Aşağıdakilerden hangisi trafik kazalarında asli kusur sayılır?

- A) Tek yönlü yola ters yönden girmek
- B) Taşıma sınırı üstünde yolcu taşımak
- C) Sürücü belgesini yanında bulundurmamak
- D) Araçta bulunması zorunlu gereçleri bulundurmamak

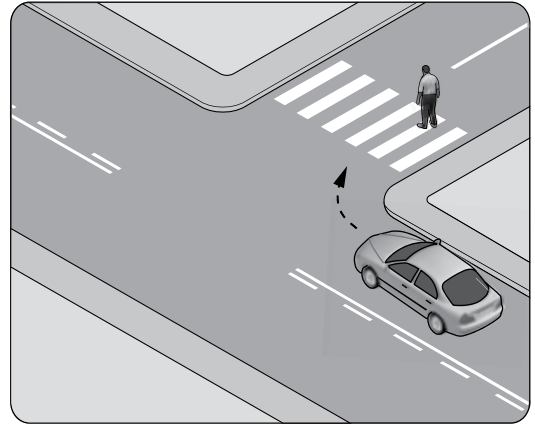
6. Canlılarla etkileşim içinde olan doğal ve fiziksel öğelerden oluşan dış ortama ne denir?

- A) Atık
- B) Çevre
- C) İklim
- D) Erozyon

7. Aşağıdakilerden hangisi çevre kirliliğinin azalmasına olumlu katkı sağlar?

- A) Kurşun oranı yüksek yakıt kullanılması
- B) Araç egzozlarının delik ve hasarlı olması
- C) Araç bakımlarının düzenli olarak yaptırılması
- D) Trafik yoğunluğu nedeniyle trafik akışının çok yavaş olması

8.



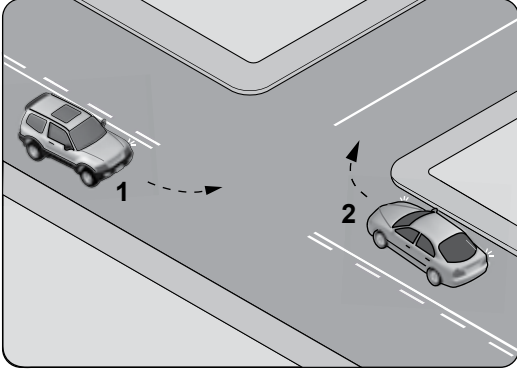
Şekildeki gibi sağa dönüş sırasında aşağıdakilerden hangisinin yapılması yanlıştır?

- A) Dar kavisle dönülmesi
- B) Geniş kavisle dönülmesi
- C) Karşıya geçen yayalara yol verilmesi
- D) Dönüş sonrası gidişe ayrılmış en sağ şeride girilmesi

9. Dönel kavşakta, geriye dönüşlerde aşağıdakilerden hangisinin yapılması yasaktır?

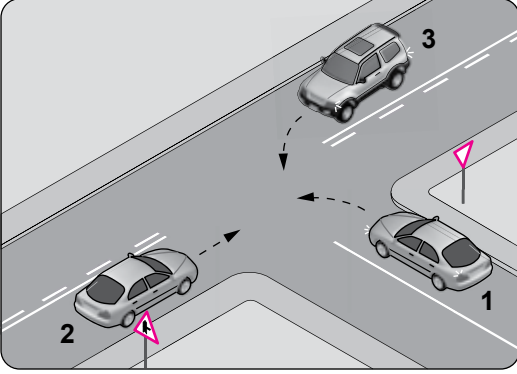
- A) Sağa ve sola dönüş kurallarına uymak
- B) Orta adaya bitişik şeritten dönüşe geçmek
- C) Dönüş sonrası hızının gerektirdiği şeride girmek
- D) Ada etrafında dönerken gereksiz yere şerit değiştirmek

10. Şekle göre kontrolsüz kavşakta karşılaştan araçlardan hangisi ilk geçiş hakkını kullanmalıdır?



- A) 1 numaralı araç B) 2 numaralı araç
C) Hızı az olan araç D) Hızı fazla olan araç

11.



Şekle göre aşağıdakilerden hangisi doğrudur?

- A) 1 numaralı aracın öncelikle geçmesi
B) 1 numaralı aracın hızını artırarak kavşağa girmesi
C) 1 numaralı aracın 2 ve 3 numaralı araçların geçmesini beklemesi
D) 3 numaralı aracın 2 numaralı aracı ikaz ederek durdurması

12. Aşağıdakilerden hangisinin geçiş üstünlüğü yoktur?

- A) Toplu taşıma araçlarının
B) Cankurtaran ve yaralı taşıyan araçların
C) Sanık veya suçlu takip eden zabıta araçlarının
D) Alarm durumunda sivil savunma hizmeti yapan araçların

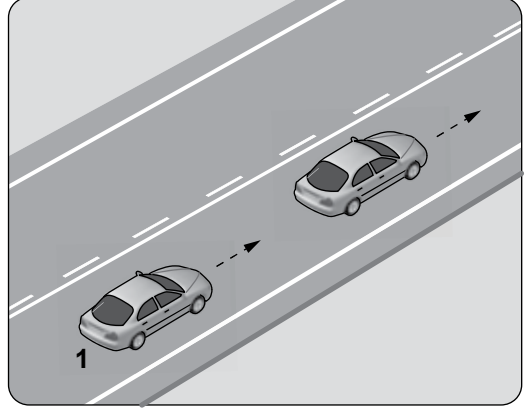
13. Aksine bir işaret yoksa, otomobillerin yerleşim yeri dışındaki sehirlerarası çift yönlü kara yollarında azami hızı saatte kaç kilometredir?

- A) 80 B) 90 C) 110 D) 120

14. Zorunlu hâller dışında otoyollarda motorlu araçların asgari (en az) hız sınırı saatte kaç kilometredir?

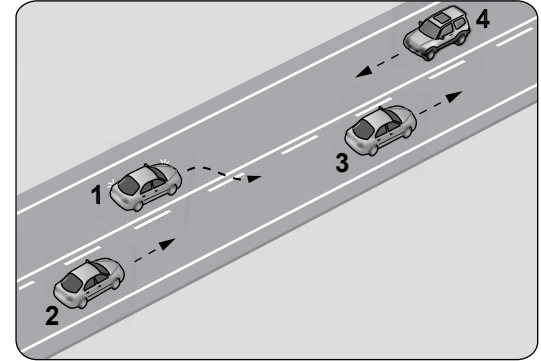
- A) 15 B) 35 C) 40 D) 50

15. Şekildeki 1 numaralı araç 80 km/saat hızla seyredirken önündeki araca en fazla kaç metre yaklaşabilir?



- A) 10 B) 20 C) 30 D) 40

16.



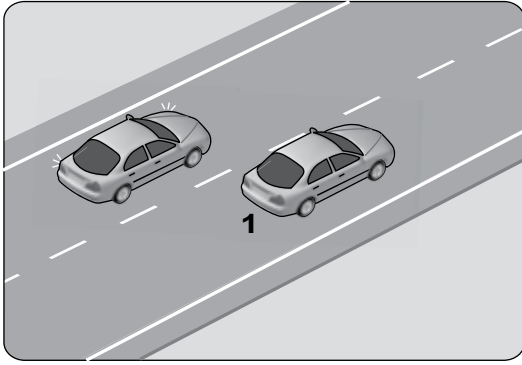
Şekildeki durumda aşağıdakilerden hangisinin yapılması doğrudur?

- A) 4 numaralı aracın hızını artırması
B) 1 numaralı aracın sağ şeride girmesi
C) 2 numaralı aracın takip mesafesini azaltması
D) 2 numaralı aracın 3 numaralı aracı geçmeye teşebbüs etmesi

17. Aşağıdakilerden hangisi, araç geçmede uyulması gereken kurallardan biri değildir?

- A) Öndeki aracın işaretini beklemek
B) Başka araç tarafından geçilmiyor olmak
C) Karşı yönden gelen trafiği kontrol etmek
D) Geçmeden önce sola dönüş ışığını yakmak

18.



Şekildeki iki yönlü yolda, 1 numaralı geçen araç sürücüsünün aşağıdakilerden hangisini yapması doğrudur?

- A) Hızını artırması
- B) Kesik çizgi tarafına yaklaşması
- C) Uzun hüzmesi farlarını art arda yakması
- D) Gidiş yönüne göre sağa doğru yaklaşması

19. Yayaların ve araç kullananların diğer yaya ve araç kullananlara göre, yolu kullanma sırasındaki öncelik hakkına ne denir?

- A) Geçiş yolu
- B) Geçiş hakkı
- C) Geçiş kolaylığı
- D) Geçiş üstünlüğü

20. Yetkililerce, araçla ilgili belgelerin alınıp aracın belirli bir yere çekilerek trafikten alıkonulmasına ne denir?

- A) Trafik suçu
- B) Trafik terörü
- C) Trafik kusuru
- D) Trafikten men

21. Kara yolunda insan, hayvan ve yük taşıma-ya yarayan araçlara ne ad verilir?

- A) Taşıt
- B) Tren
- C) Ulaşım
- D) Taşıma

22. Taşıtların bir dizi hâlinde güvenli seyredebilmeleri için taşıt yolunun çizgilerle ayrılmış bölümüne ne ad verilir?

- A) Bölünmüş yol
- B) Banket
- C) Şerit
- D) İki yönlü yol

23. Tehlikeli eğimli yollarda karşılaşma hâlinde; çıkan aracın geçişi zorsa, inen araç sürücüsü ne yapmalıdır?

- A) Çıkan aracın geri gitmesini sağlamalı
- B) Motoru durdurup, vitesi boşa alıp inmeli
- C) Varsa sığınma cebine girmeli, yoksa sağa yanaşıp durmalı
- D) Çıkan araç sürücüsünü ikaz ederek yavaşlatmalı

24. Bekleme amacıyla yapılan duraklamanın süresi en çok kaç dakikadır?

- A) 5
- B) 10
- C) 15
- D) 20

25. Geceleyin, görüşün yeterli olmadığı kavşağa yaklaşan sürücü gelişini nasıl haber vermelidir?

- A) Dönüş ışıklarını yakarak
- B) Birkaç defa korna çalarak
- C) Acil uyarı ışıklarını yakarak
- D) Birkaç defa selektör yaparak

26. Tepe üstüne yakın yerde veya dönemeçte arızalanan aracın ön ve arkasından en az kaç metre uzağa yansıtıcı konulmalıdır?

- A) 30
- B) 20
- C) 10
- D) 5

27. Aşağıdakilerden hangisi arızalı aracı başka bir araç çekerken dikkat edilmesi gereken kurallardandır?

- A) Her iki aracın yüklü olması
- B) Çekilen aracın sürücü yönetiminde olması
- C) Her iki aracın taşıma sınırlarının eşit olması
- D) Çekilen aracın yüklü, çeken aracın boş olması

28. Sürücülerin aşağıdaki davranışlarından hangisi yanlıştır?

- A) Yol boş olsa bile iki şeridi birden kullanmaları
- B) Yol ortasında yolcu indirip bindirmemeleri
- C) Ani yön değiştirerek yayaları şaşırtmaları
- D) Yağışlı havalarda normal hızın altında seyretemeleri

29. Şekildeki trafik işareti aşağıdakilerden hangisine yaklaşıldığını bildirir?



- A) Okul geçidine
- B) Yürüyüş yoluna
- C) Gençlik kampına
- D) Alt veya üst geçitlere

30. Şekildeki tehlike uyarı işaretini gören sürücü aşağıdakilerden hangisini yapmalıdır?



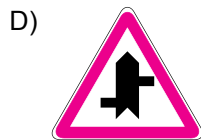
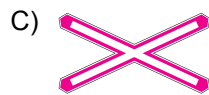
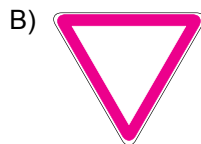
- A) Banketten gitmeli
- B) Takip mesafesini artırmalı
- C) Hızını artırarak öndeki aracı geçmeli
- D) Acil uyarı ışıklarını yakarak seyretmeli

31. Şekildeki trafik işareti neyi bildirir?

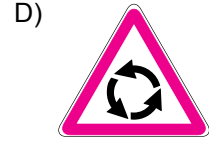
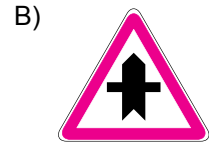
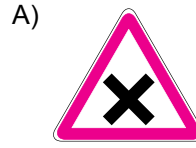


- A) Zeminde gevşek malzeme bulunduğunu
- B) Açılan köprüye yaklaşıldığını
- C) Tehlikeli çıkış eğimli yolu
- D) Kasırlı yolu

32. Aşağıdakilerden hangisi tehlikeli viraj yön levhasıdır?



33. Aşağıdaki trafik işaretlerinden hangisi dönel kavşağa yaklaşıldığını bildirir?



34. Şekildeki trafik işaretinin anlamı nedir?



- A) Sola dönülmez
- B) Sağa dönülmez
- C) Sola zorunlu yön
- D) Sağa zorunlu yön

35. Şekildeki trafik işareti neyi bildirir?



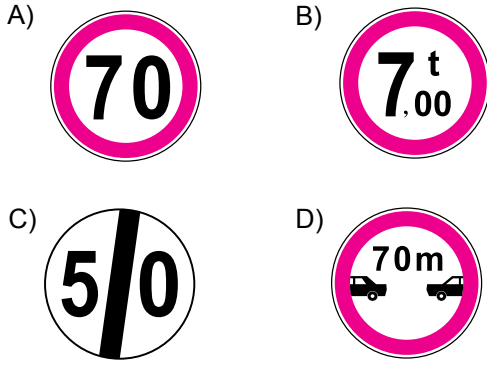
- A) Traktörün geçebileceğini
- B) Traktörün giremeyeceğini
- C) Traktörlerin park edebileceğini
- D) Sadece traktörün girebileceğini

36. Şekildeki trafik işareti neyi bildirir?



- A) Geçme yasağı sonunu
- B) Hız sınırlaması sonunu
- C) Araç trafiğine kapalı yolu
- D) Öndeki taşıtı geçme yasağını

37. Aşağıdakilerden hangisi azami hız sınırlaması anlamındadır?



38. İşaret levhalarıyla ilgili aşağıdaki davranışlardan hangisi trafiği tehlikeye düşürmez?

- A) Yerlerinin değiştirilmesi
- B) Üzerlerine yazı yazılması
- C) Görülmelerinin engellenmesi
- D) Eskiyenlerin yenileriyle değiştirilmesi

39. Aksine bir durum yoksa, ışıklı trafik işaret cihazında kırmızı ışık yanmakta ise sürücü ne yapmalıdır?

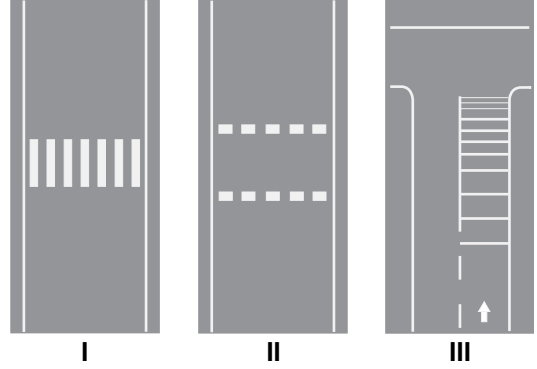
- A) Aracını durdurmalı
- B) Durmadan geçmeli
- C) Gelen araç yoksa dikkatli geçmeli
- D) Yayalar geçebileceği için yavaş gitmeli

40. Trafik görevlisinin geceleyin ışıklı işaret çubuğunu şekildeki gibi hareket ettirmesinin sürücüler için anlamı nedir?



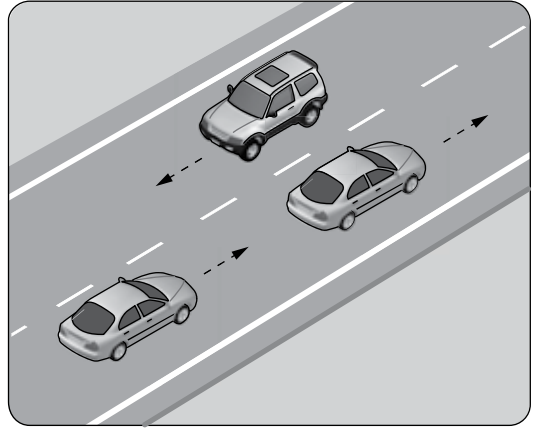
- A) Hızlandırma işareti
- B) Geç işareti
- C) Yavaşlatma işareti
- D) Dur işareti

41. Taşıt yolları üzerine çizilen şekildeki yatay işaretlemelerden hangileri yaya geçidini gösterir?



- A) Yalnız I
- B) I ve II
- C) II ve III
- D) I, II ve III

42. Şekildeki kara yolu bölümünde görülen kesik çizginin anlamı nedir?

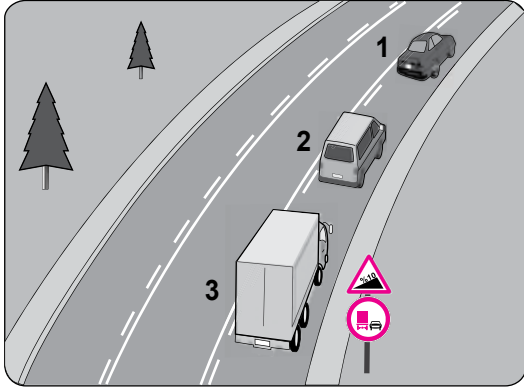


- A) Şerit değiştirmek yasaktır.
- B) Öndeki aracı geçmek yasaktır.
- C) Taşıt yolu, bölünmüş yol durumuna gelmiştir.
- D) Kurallara uygun olarak öndeki araç geçilebilir.

43. Aşağıdaki hâllerin hangisinde sürücü araç kullanmaktan men edilir?

- A) Taşıma sınırının üstünde yolcu alınmışsa
- B) Taşıma sınırının üstünde yük yüklenmişse
- C) Uyuşturucu madde alarak araç kullanıyorsa
- D) Araca zorunlu mali sorumluluk sigortası yaptırılmamışsa

44.



Şekle göre aşağıdakilerden hangisi yasaktır?

- A) Araçların takip mesafesine uyması
- B) 3 numaralı kamyonun önündeki araçları geçmesi
- C) 2 numaralı aracın 1 numaralı aracı geçmesi
- D) 2 numaralı aracın 1 numaralı aracı geçerken hızını artırması

45. 1. Işıklı trafik işaret cihazı
2. Trafik levhası ve yer işaretlemeleri
3. Trafik görevlisi

Yukarıda verilenlerin bir kavşakta bulunması hâlinde, sürücülerin bunlara uymadaki öncelik sıralaması nasıl olmalıdır?

- A) 1 - 2 - 3
- B) 2 - 3 - 1
- C) 3 - 1 - 2
- D) 3 - 2 - 1

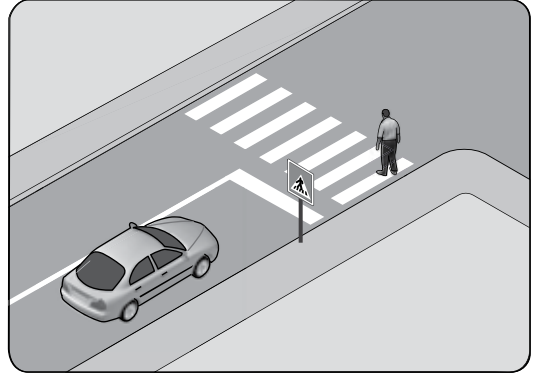
46. Okul taşıtının arkasındaki DUR ışıklı işareti hangi hâllerde yakılır?

- A) Sadece öğrenci indirip bindirirken
- B) Taşıtın fren lambaları arızalandığı zaman
- C) Okul taşıtı arızalanıp yolda kaldığı zaman
- D) Sadece sisli, yağmurlu veya karlı havalarda

47. Kontrolsüz demir yolu geçidine yaklaşan sürücülerin aşağıdakilerden hangisini yapması doğrudur?

- A) Hızlarını artırarak geçmesi
- B) Uygun mesafede mutlaka durması
- C) Demir yolu çok hatlı ise yavaş geçmesi
- D) Demir yolu tek hatlı ise hızlı bir şekilde geçmesi

48. Şekle göre sürücü nasıl davranmalıdır?



- A) Korna çalıp yayayı durdurmalı
- B) Geçiş hakkını kendi kullanmalı
- C) Geçiş hakkını yayaya vermeli
- D) Yayanın yola girmesini önlemeli

49. Kamyon, kamyonet ve römorklarda yükle birlikte yolcu taşınırken aşağıdakilerden hangisinin yapılması yasaktır?

- A) Yolcuların kasa içinde ayrılmış bir yere oturtulması
- B) Kasanın yan ve arka kapaklarının kapatılması
- C) Yolcuların yüklerin üzerine oturtulması
- D) Yüklerin bağlanması

50. Trafik kazalarında araçlara ait kusurlardan bazıları şunlardır:

- Kusurlu far
- Kusurlu rot
- Kusurlu fren
- Kusurlu direksiyon

Bu kusurlara bağlı trafik kazalarını önlemek için aşağıdakilerden hangisinin yapılması uygun olur?

- A) Araç yakıtının zamanında alınması
- B) Araç bakımının zamanında yapılması
- C) Motor yağının zamanında değiştirilmesi
- D) Seyir sırasında saatte bir mola verilmesi

**TRAFİK VE ÇEVRE BİLGİSİ TESTİ BİTTİ.
MOTOR VE ARAÇ TEKNİĞİ BİLGİSİ TESTİNE
GEÇİNİZ.**

1. Motoru çalıştırmak için uzun süre ve sıkça marş yapılması aşağıdakilerden hangisinin ömrünü kısaltır?

- A) Far ampulünün
- B) Marş motorunun
- C) Silecek motorunun
- D) Endüksiyon bobininin

2. Akü başka akü ile takviye yapılacaksa kutup başları nasıl bağlanır?

- A) Artı kutup şasi ile
- B) Eksi kutup şasi ile
- C) Artı kutup, artı kutupla; eksi kutup, eksi kutupla
- D) Eksi kutup, artı kutupla; artı kutup, eksi kutupla

3. Akünün bakımında aşağıdakilerden hangisi yapılır?

- A) Antifriz ilave edilir.
- B) Plakaları temizlenir.
- C) Suyu boşaltılıp yağlanır.
- D) Kutup başlarının oksitleri temizlenir.

4. Akünün kutup başları araca ters bağlanırsa aşağıdakilerden hangisi arızalanır?

- A) Su pompası
- B) Şanzuman dişlileri
- C) Alternatör diyotları
- D) Diferansiyel dişlileri

5. Akünün artı (+) kutup başı, eksi (-) kutup başına göre nasıldır?

- A) Daha kısa
- B) Daha uzun
- C) Daha ince
- D) Daha kalın

6. Marşa basılıp motor çalıştığında, aracın gösterge panelinde bulunan aşağıdaki ikaz ışıklarından hangisinin sönmesi gerekir?

- A) Kısa farlar ikaz ışığı
- B) Yağ basıncı ikaz ışığı
- C) El freni çekili ikaz ışığı
- D) Sinyal lambası ikaz ışığı

7. Yağ pompasının pompaladığı yağı süzerek, içindeki yabancı maddeleri temizleyen yağlama sistemi parçası aşağıdakilerden hangisidir?

- A) Enjektör
- B) Hava filtresi
- C) Yağ filtresi
- D) Yakıt filtresi

8. Motorun alt tarafını kapatarak hareketli parçalarını dış etkenlerden koruyan ve motor yağına depoluk eden parça hangisidir?

- A) Karter
- B) Radyatör
- C) Silindir kapağı
- D) Külbütör kapağı





9. Motorda yağlama sisteminin amacı aşağıdakilerden hangisidir?

- A) Yakıt tüketimini artırmak
- B) Motorun erken ısınmasını sağlamak
- C) Debriyaj balatasının aşınmasını önlemek
- D) Sürtünmeyi azaltarak parçaların ömrünü uzatmak

10. Araçta çalışmayan bir elektrik sistemi olduğu zaman ilk kontrol edilmesi gereken yer aşağıdakilerden hangisidir?

- A) Fan motoru
- B) Far anahtarı
- C) Sigorta kutusu
- D) Yakıt göstergesi

11. Aracın gösterge panelinde aşağıdaki ikaz ışıklarından hangisinin yanıyor olması, el freninin çekili olduğunu gösterir?

- A) 
- B) 
- C) 
- D) 

12. Aşağıdakilerden hangisi motorla vites kutusu arasındaki irtibatı keserek, vites değiştirme imkânı sağlayan güç aktarma organıdır?

- A) Amortisör
- B) Helezon yay
- C) Fren balatası
- D) Kavrama (Debriyaj)

13. Frenleme esnasında aracın bir tarafa savrulması, aşağıdakilerden hangisinin bozulmasından kaynaklanır?

- A) Fren ayarının
- B) Supap ayarının
- C) Rölanti ayarının
- D) Diferansiyel ayarının

14. Araçlarda rot ayarı yapılmasının sebebi aşağıdakilerden hangisidir?

- A) Lastik hava basıncını istenilen değerde tutmak için
- B) Düzensiz lastik aşınımlarını önlemek ve aracın düzgün istikamet takibi için
- C) Aracın hareket etmesini engellemek için
- D) Aracı yavaş kullanmak için

15. I- Yol durumu

II- Hava koşulları

III- Kişisel kullanım farkları

Yukarıdakilerden hangileri, bir aracın periyodik bakımının daha erken yapılmasını gerektirebilecek sürüş koşullarındandır?

- A) Yalnız I
- B) I ve II
- C) II ve III
- D) I, II ve III

16. Aşağıdakilerden hangisi araçlarda kaza anında ölüm ve yaralanmaları en aza indirmek amacıyla geliştirilen sistemlerdendir?

- A) Polen filtresi
- B) Park sensörü
- C) Açılabilir tavan
- D) Aktif gergili emniyet kemeri

17. Aşağıdakilerden hangisi araçlarda egzoz gaz emisyonlarını azaltmak için kullanılır?

- A) Egzoz supabı
- B) Emme manifoldu
- C) Katalitik konvertör
- D) Egzoz manifoldu

18. I- Akü kontrolü

II- Lastik kontrolü

III- Antifriz kontrolü

Yukarıdakilerden hangileri aracın kış koşullarına hazırlanmasında alınması gereken önlemlerdendir?

- A) Yalnız I
- B) I ve II
- C) II ve III
- D) I, II ve III

19. Sıkıştırılmış yakıt-hava karışımının buji ile ateşlenmesi sonucu çalışan motor hangisidir?

- A) Dizel motor
- B) Benzinli motor
- C) Marş motoru
- D) Buhar makinesi

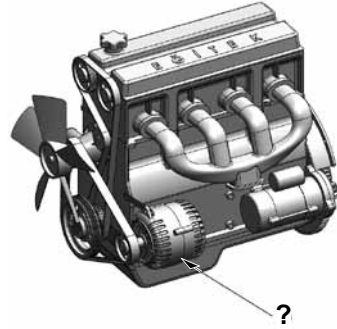
20. Aşağıdaki yakıtlardan hangisini kullanan araçların kapalı otoparka kabul edilmesi yasaktır?

- A) LPG
- B) Benzin
- C) Motorin
- D) Biyodizel

21. Yanmış gazları, yanma odalarından egzoz borusuna aktaran motor parçası aşağıdakilerden hangisidir?

- A) Karbüratör
- B) Emme supabı
- C) Egzoz manifoldu
- D) Emme manifoldu

22. Şekilde soru işareti (?) ile gösterilen ve araç için gerekli elektriği üreten parçaya ne ad verilir?



- A) Debriyaj
- B) Alternatör
- C) Distribütör
- D) Marş motoru

23. Şarj sisteminin gerilimini sınırlandıran parça aşağıdakilerden hangisidir?

- A) Regülatör
- B) Sigorta
- C) Karbüratör
- D) Marş motoru

24. Aşağıdakilerden hangisi ateşleme sisteminin görevidir?

- A) Aküyü şarj etmek
- B) Motoru soğutmak
- C) Motorun hareketli parçalarını yağlamak
- D) Silindirdaki yakıt-hava karışımını ateşlemek

25. Aşağıdakilerden hangisi bujilere giden elektriğin voltajını yükseltir?

- A) Sigorta B) Karbüratör
C) Endüksiyon bobini D) Marş motoru

26. Buji kablolarından biri çıkmış ise motor nasıl çalışır?

- A) Sarsıntılı B) Çalışmaz
C) Sarsıntısız D) Yüksek rölantide

27. Araçta yakıt tasarrufu sağlamak için aşağıdakilerden hangisi yapılır?

- A) Motor yüksek devirde kullanılır.
B) Eskiye buji kabloları değiştirilir.
C) Trafiğin yoğun olduğu yollar seçilir.
D) Araç, yokuş aşağı inerken vites boşa alınıp kontak kapatılır.

28. Benzin motorlu araç su birikintisinde ıslanarak stop ederse, çalıştırmak için ne yapılır?

- A) Arka arkaya marş yapılır.
B) Depoya benzin ilave edilir.
C) Marş sisteminin parçaları kurulanır.
D) Ateşleme sisteminin parçaları kurulanır.

29. Aşağıdakilerden hangisi yakıt sisteminin elemanıdır?

- A) Yakıt filtresi B) Termostat
C) Marş motoru D) Endüksiyon bobini

30. Aşağıdakilerden hangisi motorda normal yanma olmamasının sebeplerindendir?

- A) Far ayarının bozulması
B) Hava filtresinin kirli olması
C) Fren balatalarının aşınması
D) Vantilatör kayışının sıkı olması

31. Aşağıdakilerden hangisi yakıt sisteminde yapılan ayarlardandır?

- A) Buji ayarı B) Platin ayarı
C) Rölanti ayarı D) Debriyaj ayarı

32. Aşağıdakilerden hangisi soğuk motorda silindire havanın az, yakıtın fazla girmesini sağlar?

- A) Buji B) Jikle devresi
C) Yakıt deposu D) Yakıt pompası

33. Aşağıdakilerden hangisi motorda yapılan ayarlardan birisidir?

- A) Supap ayarı B) Rot ayarı
C) Fren ayarı D) Far ayarı

34. Aşağıdakilerden hangisi araçta fazla yakıt tüketimine sebep olur?

- A) Bujilerin yeni olması
B) Yakıt borularının uzun olması
C) Depodaki yakıt seviyesinin düşmesi
D) Tavsiye edilmeyen araç lastiği kullanılması

35. Aşağıdakilerden hangisi aracın egzoz dumanının siyah renkte çıkmasına neden olur?

- A) Motor yağının kirlenmesi
B) Motor yağının kalınlaşması
C) Karışım oranının bozulması
D) Motorun çalışma sıcaklığına ulaşması

36. Aşağıdakilerden hangisi dizel motorun soğuk havalarda geç çalışmasına neden olur?

- A) Isıtma bujisinin arızalı olması
B) Hararet müşirinin arızalı olması
C) Enjeksiyon basıncının yüksek olması
D) Besleme pompasının fazla yakıt göndermesi

37. Aşağıdakilerden hangisi motorda hararetin yükselmesine sebep olabilir?

- A) Soğutma suyunda antifrizin olması
B) Distribütör kapağının çatlak olması
C) Vantilatör kayışının çok gergin olması
D) Aracın uygun vites ve devirde kullanılması





38. Aşağıdakilerden hangisi motor soğutma suyunun azalmasına sebep olur?

- A) Kalorifer hortumlarının su sızdırması
- B) Hararet göstergesinin arızalanması
- C) Vantilatör kayışının gergin olması
- D) Debriyajın kaçırması

39. Aşağıdakilerden hangisi motor soğutma suyu sıcaklığını çalışma sıcaklığında sabit tutar?

- A) Radyatör
- B) Vantilatör
- C) Termostat
- D) Hararet göstergesi

40. Seyir hâlindeki aracın gösterge panelinde aşağıdaki ikaz ışıklarından hangisinin yanıyor olması, trafik kurallarına uymak şartıyla derhâl durulması gerektiğini belirtir?

- A) 
- B) 
- C) 
- D) 

TEST BİTTİ.
CEVAPLARINIZI KONTROL EDİNİZ.

SINAV SÜRESİNCE UYULACAK KURALLAR

1. Adaylar, sınav kurallarına ve salon görevlilerinin tüm uyarılarına uymak zorundadırlar. Kurallara ve uyarılara uymayan adayların sınavları geçersiz sayılacaktır.
2. Sınav başladıktan sonra adayların salon görevlileri ve birbirleri ile konuşmaları, kalem, silgi vb. şeyleri istemeleri yasaktır.
3. Adaylar sınav süresince, sınav giriş belgesi ile birlikte kimlik belgelerinden birini (nüfus cüzdanı, pasaport veya sürücü belgesi) masalarının üzerinde bulundurmamak zorundadırlar.
4. Sınav evraklarını teslim etmeyen, soru kitapçıklarının sayfalarından bir kısmını eksik teslim edenlerin sınavları geçersiz sayılacaktır.

SALON GÖREVLİLERİNCE SINAV BAŞLAMADAN ÖNCE ADAYLARA YAPILACAK SON UYARI

- Soracağınız bir şey var mı? Varsa şimdi sorunuz.
- Sınav başladıktan sonra sorularınıza cevap verilmeyecektir.
- Başlama zilini bekleyiniz.
- Hepinize başarılar dileriz.

(Salon başkanı başlama ve bitiş saatini tahtaya yazacaktır.)

Bu kitapçığın her hakkı saklıdır. Hangi amaçla olursa olsun, kitapçığın tamamının veya bir kısmının Millî Eğitim Bakanlığı Yenilik ve Eğitim Teknolojileri Genel Müdürlüğünün yazılı izni olmadan kopya edilmesi, fotoğraflarının çekilmesi, bilgisayar ortamına alınması, herhangi bir yolla çoğaltılması, yayımlanması veya başka bir amaçla kullanılması yasaktır. Bu yasağa uymayanlar, doğabilecek cezai sorumluluğu ve kitapçığın hazırlanmasındaki mali külfeti peşinen kabullenmiş sayılır.

“BAŞLAYINIZ” DENİLMEDEN SORU KİTAPÇIĞINI AÇMAYINIZ.

**20 EKİM 2012 TARİHİNDE YAPILAN
MOTORLU TAŞIT SÜRÜCÜ ADAYLARI SINAVININ
B SERTİFİKA TÜRÜ L KİTAPÇIĞI CEVAP ANAHTARI**

İLK YARDIM BİLGİSİ	TRAFİK VE ÇEVRE BİLGİSİ	MOTOR VE ARAÇ TEKNİĞİ BİLGİSİ
1. A	1. D	1. B
2. D	2. A	2. C
3. B	3. D	3. D
4. C	4. C	4. C
5. A	5. A	5. D
6. D	6. B	6. B
7. B	7. C	7. C
8. A	8. B	8. A
9. C	9. D	9. D
10. D	10. B	10. C
11. A	11. C	11. B
12. C	12. A	12. D
13. B	13. B	13. A
14. D	14. C	14. B
15. A	15. D	15. D
16. D	16. B	16. D
17. C	17. A	17. C
18. B	18. D	18. D
19. A	19. B	19. B
20. B	20. D	20. A
21. D	21. A	21. C
22. C	22. C	22. B
23. B	23. C	23. A
24. A	24. A	24. D
25. C	25. D	25. C
26. D	26. A	26. A
27. B	27. B	27. B
28. A	28. C	28. D
29. D	29. A	29. A
30. B	30. B	30. B
	31. C	31. C
	32. A	32. B
	33. D	33. A
	34. A	34. D
	35. B	35. C
	36. D	36. A
	37. A	37. D
	38. D	38. A
	39. A	39. C
	40. D	40. A
	41. B	
	42. D	
	43. C	
	44. B	
	45. C	
	46. A	
	47. B	
	48. C	
	49. C	
	50. B	