

KİTAPÇIK TÜRÜ**L**

T.C.
MİLLÎ EĞİTİM BAKANLIĞI
YENİLİK VE EĞİTİM TEKNOLOJİLERİ
GENEL MÜDÜRLÜĞÜ

Ölçme, Değerlendirme ve Yerleştirme Grup Başkanlığı

SERTİFİKA TÜRÜ**A1-A2****1. GRUP**

MOTORLU TAŞIT SÜRÜCÜ ADAYLARI SINAVI
20/10/2012

Ad ve Soyadı :
T.C. Kimlik No :

| DERSLER | SORU SAYISI | TOPLAM SORU SAYISI | TOPLAM SÜRE (DAKİKA) |
|-------------------------------|-------------|--------------------|----------------------|
| İLK YARDIM BİLGİSİ | 30 | 90 | 120 |
| TRAFİK VE ÇEVRE BİLGİSİ | 40 | | |
| MOTOR VE ARAÇ TEKNİĞİ BİLGİSİ | 20 | | |

ADAYLARIN DİKKATİNE!

1. Sınav saat **11.00'**de başlayacaktır. Sınav başladıktan sonra ilk **60** dakika dolmadan dışarı çıkmayınız.
2. Sınav sırasında sözlük, hesap cetveli veya makinesi, çağrı cihazı, cep telefonu, telsiz, radyo gibi elektronik iletişim araçlarını yanınızda bulundurmuyunuz. Bu araçları kullanmanız ve kopya çekmeye teşebbüs etmeniz hâlinde sınavınız geçersiz sayılacaktır.
3. Başvuru şartlarını taşımadığınız hâlde sınava girmeniz, kopya çekmeniz, cevap kâğıdınızdaki fotoğraf ve bilgiler ile geçerli kimlik belgenizdeki (nüfus cüzdanı, pasaport veya sürücü belgenizdeki) bilgilerde uyumsuzluk olması, başka adayın sınav evrakını kullanmanız, geçerli kimlik belgenizi ve sınav giriş belgenizi ibraz edemediğiniz durumlarda sınavınız geçersiz sayılacaktır.
4. Elektronik iletişim araçlarıyla kopya çekmeniz, yerinize başka birinin sınava girdiğinin belirlenmesi veya organize olarak kopya çekme eylemine karıştığınızın tespit edilmesi durumunda bir yıl süreyle sınava alınmayacaksınız.
5. Sınavın değerlendirilmesi aşamasında, bilgisayar ortamında yapılan kopya analizinde ikili veya toplu kopya tespiti hâlinde sınavınız geçersiz sayılacaktır.

CEVAP KÂĞIDI VE SORU KİTAPÇIĞI İLE İLGİLİ AÇIKLAMALAR

1. Cevap kâğıdınızdaki bilgilerin doğruluğunu kontrol ediniz. T.C. kimlik numaranızı, ad ve soyadınızı mürekkepli kalemle yazarak imzalayınız.
2. **Adınıza düzenlenmiş cevap kâğıdı üzerinde belirtilen sertifika ve kitapçık türünüze uygun soru kitapçığını almamış iseniz, bunu salon görevlilerine bildirerek uygun kitapçıkla değiştirilmesini sağlamakla yükümlüsünüz.** Bu durumu salon görevlilerine bildirmediğiniz ya da geç bildirdiğinizde tüm sorumluluk size ait olacaktır.
3. Cevap kâğıdı üzerinde kodlamalarınızı kurşun kalemle yapınız.
4. Değiştirmek istediğiniz bir cevabı, yumuşak silgiyle cevap kâğıdını örselemeden temizce siliniz ve yeni cevabınızı kodlayınız.
5. Soru kitapçığının sayfalarını kontrol ediniz, baskı hatası var ise değiştirilmesini sağlayınız.
6. Soru kitapçığının ön yüzündeki ilgili yerlere ad, soyad ve T.C. kimlik numaranızı yazınız.
7. Her sorunun dört seçeneğinden sadece biri doğrudur. Doğru seçeneği, cevap kâğıdınızın ilgili sütununa soru numarasını dikkate alarak yuvarlağın dışına taşımadan kodlayınız. **Soru kitapçığı üzerinde yapılan cevaplandırmalar dikkate alınmayacaktır.**
8. Yanlış cevaplarınız dikkate alınmadan sadece doğru cevaplarınız üzerinden puanlama yapılacaktır.
9. Her ders kendi içerisinde **100** puan üzerinden değerlendirilecektir. Başarılı sayılabilmemiz için her dersten ayrı ayrı en az **70** puan almanız gerekir.
10. Soruları ve sorulara verdiğiniz cevapları, yanınızda götürmek amacıyla kaydetmeyiniz; hiçbir şekilde dışarı çıkarmayınız.
11. **Sınav bitiminde, sınav giriş belgesi, soru kitapçığı ve cevap kâğıdını salon görevlilerine teslim ediniz.**

Arka kapaktaki açıklamalara geçiniz.

1. Tıbbi yardım istenirken aşağıdakilerden hangisinin bildirilmesi gereksizdir?

- A) Yaralıların eğitim durumu
- B) Olay yerinin tam adresi
- C) Araçların hasar durumu
- D) Yaralı sayısı

2. Çok sayıda yaralının olduğu kazalarda en son taşınması gereken yaralı aşağıdakilerden hangisidir?

- A) Bilincini kaybeden
- B) Açık karın yarası olan
- C) Solunum zorluğu olan
- D) Ayak bileğinde çıkık olan

3. Aşağıdakilerden hangisi yan yatış pozisyonuna alınarak taşınabilir?

- A) Göğüs kemiğinde kırık olan
- B) Bulantı ve kusması olan
- C) Kalça kemiğinde kırık olan
- D) Omurilik zedelenmesi olan

4. Aşağıdakilerden hangisi 3. derece (ağır) yanıkların bir göstergesidir?

- A) Deri bütünlüğünün bozulmaması ve derinin gergin olması
- B) Kılcal damar uçları ve sinir uçlarının açık olması
- C) Yanık bölgesinde sinir harabiyetinin olması
- D) Derinin kuru ve ağrılı olması

5. Karın bölgesinde yaralanma olanlara aşağıdaki uygulamalardan hangisinin yapılması yanlıştır?

- A) Meyve suyu içirilmesi
- B) Şoka karşı önlem alınması
- C) Yara yerinin soğuk tutulması
- D) Yara yerine göre uygun pozisyon verilmesi

6. Aşağıdakilerden hangisi kesik şeklindeki yaralanmalarda yapılan ilk yardım uygulamalarındandır?

- A) Yara üzerine alkol döküp açık bırakmak
- B) Yarayı tentürdiyotlu pamukla sarıp sıcak tutmak
- C) Kesilen bölgenin kalp seviyesinin altında kalmasını sağlamak
- D) Yara kenarlarını birbirine yaklaştırdıktan sonra sarmak

7. Motosiklet ve motorlu bisiklet sürücülerinin aşağıdakilerden hangisini kullanmaları zorunludur?

- A) Eldiven
- B) Koruma başlığı
- C) Rüzgârlık
- D) Emniyet kemeri

8. İşitme yetersizliği olan sürücü adayı hangi durumda B sınıfı sürücü belgesi alabilir?

- A) İşitme cihazı ile belirli bir duyma yeterliliğine ulaşma şartı ile
- B) Araç kullanırken yanında birisini bulundurma şartı ile
- C) Sadece şehir içinde araç kullanma şartı ile
- D) Belli bir hızdan fazla seyretmeme şartı ile

9. Aşağıdakilerden hangisi sürücülerde olması gereken davranışlardandır?

- A) Kendini üstün görmek
- B) Kendi kendine kurallar koymak
- C) Paylaşmayı bilmek ve saygılı olmak
- D) Saygıyı öncelikle başkalarından beklemek

10. Aşağıdakilerden hangisi kazalara ait bir özelliktir?

- A) Önceden tahmin edilebilmesi
- B) Çevresel etkilere bağlı olması
- C) Doğal olarak meydana gelmesi
- D) Önlemlere bağlı olarak azalabilmesi

11. Kazazedelerde görülen kırık ve ezilmeler hangi sistemi ilgilendiren bir konudur?

- A) Hareket sistemini
- B) Dolaşım sistemini
- C) Sindirim sistemini
- D) Boşaltım sistemini

12. Vücudumuzdaki yapı birimlerinin küçükten büyüğe doğru sıralanışı aşağıdakilerden hangisindeki gibi olur?

- A) Sistem - Doku - Organ - Hücre
- B) Organ - Hücre - Doku - Sistem
- C) Hücre - Doku - Organ - Sistem
- D) Hücre - Organ - Doku - Sistem

13. Bir trafik kazasında ilk yardım uygulamalarına ilk olarak nerede başlanmalıdır?

- A) Hastanede
- B) Olay yerinde
- C) Ambulans içinde
- D) Sağlık merkezinde

14. I- Yanıklar

II- Kas krampları ve kırıklar

III- Kalp ve solunum durması

Yukarıda verilenlerden hangileri elektrik çarpması sonucu oluşabilir?

- A) Yalnız I
- B) I ve II
- C) II ve III
- D) I, II ve III

15. Donma vakalarında ilk yardım uygulaması olarak kazazedeye aşağıdakilerden hangisinin yapılması doğrudur?

- A) Önce ılık sonra sıcak ortama almak
- B) Elektrikli battaniyeye sararak ısıtmak
- C) Donan bölgeyi ovarak masaj yapmak
- D) Soba ve benzeri ısıtıcılara yaklaştırmak

16. Aşağıdaki durumların hangisinde egzoz gazı daha fazla zarar verir?

- A) Trafik ortamında kaldırımda beklenildiğinde
- B) Öndeki araç sürekli yakından takip edildiğinde
- C) Tünelde camları kapalı olarak araç kullanıldığında
- D) Kapalı garaj içinde uzun süre çalıştırılan aracın egzoz gazına maruz kalındığında

17. Yetişkinde uygulanan kalp masajı uygulama bölgesi ve bası derinliği aşağıdakilerin hangisinde doğru olarak verilmiştir?

- A) Kaburganın sağ alt bölgesi → 1 cm
- B) Karnın sol üst bölgesi → 3 cm
- C) Göğüs kemiğinin ortası → 5 cm
- D) Göğüs kemiğinin 1/8'lik üst kısmı → 7 cm

18. Kişinin çevre ile bağlantısının tamamen ke-sildiği, uyarılara cevap veremediği derin bilinç kaybına ne denir?

- A) Şok
- B) Koma
- C) Hâlsizlik
- D) Zehirlenme

19. Aşağıdaki durumların hangisinde kazazede-nin bacaklarının 30 cm yukarı kaldırılması doğru bir ilk yardım uygulamasıdır?

- A) Şok durumu
- B) Beyin kanaması
- C) Ayak bölgesinden yılan sokması
- D) Akciğer zedelenmesi ve kanaması

20. Aşağıdakilerin hangisinde kanama oldu-ğunda, kasık kıvrımının iç kısmına basınç uygulanır?

- A) Kol
- B) Bacak
- C) Göğüs
- D) Boyun

21. Aşağıdakilerden hangisi atardamar kana-masındaki kanın özelliklerindendir?

- A) Yavaş akması
- B) Kısa sürede pıhtılaşması
- C) Çok hafif olup sızarak akması
- D) Açık kırmızı renkte olması ve fişkırarak akması

22. Kanamanın olduğu damar, parmakla kemik arasında sıkıştırılarak kanama durdurulabilir.

Bu yöntemin uygulanması aşağıdaki durumların hangisinde sakıncalıdır?

- A) Toplardamar kanamaları
- B) Bacak bölgesi kanamaları
- C) Çökme kırık ile birlikte olan kanamalar
- D) Koyu renkli ve yayılarak akan kanamalar

23. Aşağıdakilerden hangisi çıkığın tanımıdır?

- A) Eklem bağlarının kopması
- B) Eklem yüzeylerinin birbirinden ayrılması
- C) Eklem çevresindeki derinin zedelenmesi
- D) Eklem bağları ve yüzeylerinin zedelenmesi

24. Omurga kırığı olan yaralıya aşağıdaki uygulamalardan hangisi kesinlikle yapılmaz?

- A) Dik oturur şekilde pozisyon vermek
- B) Sert bir zemine sırtüstü yatırmak
- C) Uzun tahta atellerle vücudunu tespit etmek
- D) Taşıma esnasında baş ve ayakların gergin olmasını sağlamak

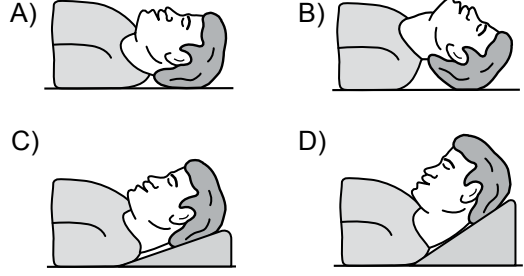
25. Aşağıdakilerden hangisi burkulmalarda yapılan ilk yardım uygulamalarındandır?

- A) Eklemdeki ağrıya rağmen hemen hareket ettirilmesi
- B) Burkulma ayakta ise kalp seviyesinden aşağıda tutulması
- C) Şişlik ve ağrıyı azaltmak için öncelikle soğuk uygulama yapılması
- D) Eklem bölgesindeki şişliği azaltmak için turnike uygulanması

26. Bebeklerde soluk yoluna herhangi bir cismin kaçması hâlinde çıkartmak için ilk yardım olarak aşağıdakilerden hangisi yapılmalıdır?

- A) Şekerli su içirilmeli
- B) Sırtüstü yatırılıp ayakları yükseltilmeli
- C) Sert bir yere sırtüstü yatırılıp boyun üzerine baskı yapılmalı
- D) Yüz aşağıda olacak şekilde kol üzerine yatırılıp kürek kemiklerinin arasına vurulmalı

27. “Ağızdan ağıza” suni solunum yapılacak olan kazazedede boyun travması yoksa, verilecek en uygun baş pozisyonu aşağıdakilerden hangisidir?



28. Aşağıdakilerden hangisi kandaki oksijen oranının düşmesine bağlı olarak meydana gelmez?

- A) Kansızlık
- B) Bilinç kaybı
- C) Baş dönmesi
- D) Düzensiz nabız atışı

29. Yaralıyı araçtan çıkarırken aşağıdakilerden hangisine dikkat edilmelidir?

- A) Kollarının baş hizasında durmasına
- B) Baş tarafından çekilerek çıkarılmasına
- C) Ayak tarafından çekilerek çıkarılmasına
- D) Baş-boyun-gövde hizasının bozulmamasına

30. I- Şehirler arası yolcu taşıyan otobüsler
II- Motorlu bisiklet ve motosikletler
III- Traktör ve iş makineleri
IV- Otomobiller

Yukarıda verilen araçların hangilerinde ilk yardım çantası bulundurulması zorunludur?

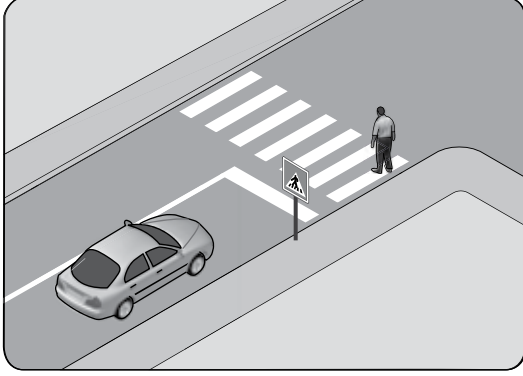
- A) I ve II
- B) I ve IV
- C) II ve III
- D) III ve IV

İLK YARDIM BİLGİSİ TESTİ BİTTİ.
TRAFİK VE ÇEVRE BİLGİSİ TESTİNE GEÇİNİZ.

1. Demir yolu (hemzemin) geçidinde aşağıdakilerden hangisinin yapılması yasaktır?

- A) Hızın azaltılması
- B) Öndeki aracın geçilmesi
- C) Bariyer kapalı ise durulması
- D) Bariyer açık ise dikkatli geçilmesi

2.



Şekle göre sürücünün aşağıdakilerden hangisini yapması yanlıştır?

- A) Yayanın geçmesini beklemesi
- B) Yaya geçidine uygun mesafede durması
- C) Yayıyı ikaz ederek beklemesini istemesi
- D) Yaya geçidine yaklaşırken hızını azaltması

3. Aşağıdakilerden hangisi duraklanan veya park edilen yerden çıkan araç sürücüsünün, uyması gereken kurallardan biri değildir?

- A) Sakıncalı bir durum olmadığında manevraya başlaması
- B) Yoldan geçen araç sürücülerini ikaz edip yavaşlatması
- C) Işıklı veya kolla çıkış işareti vermesi
- D) Aracının etrafını kontrol etmesi

4. Aksine bir durum yoksa yerleşim yerleri dışındaki kara yollarında seyrederken, gece-leri hangi ışıkların yakılması zorunludur?

- A) Sis ışıklarının
- B) Park ışıklarının
- C) Acil uyarı ışıklarının
- D) Uzağı gösteren ışıkların

5. Okul taşıtlarının arkasındaki DUR ışıklı işaretinin yanması neyi bildirir?

- A) Taşıtın arıza yaptığını
- B) Taşıtın geri manevra yaptığını
- C) Öğrencilerin indirilip bindirildiğini
- D) Taşıtın okula yaklaşmış olduğunu

6. Aşağıdakilerden hangisi araç sahiplik belgesidir?

- A) Sürücü belgesi
- B) Araç tescil belgesi
- C) Araç imalat belgesi
- D) Servis bakım belgesi

7. Aşağıdaki hâllerin hangisinde araçların teknik muayenelerinin yaptırılması zorunludur?

- A) Sahibi değiştiğinde
- B) Sigorta süresi bittiğinde
- C) Tescil belgesi değiştirildiğinde
- D) Üzerinde teknik değişiklik yapıldığında

8. I- Motosiklet

II- Motorlu bisiklet

III- Lastik tekerlekli traktör

A2 sınıfı sürücü belgesi ile yukarıdaki taşıtlardan hangileri sürülebilir?

- A) Yalnız I
- B) I ve II
- C) II ve III
- D) I, II ve III

9. Boşaltıldığı ortamda çevre kirliliği meydana getirecek maddelere ne ad verilir?

- A) Atık
- B) Kireç
- C) Yanıcı madde
- D) Yakıcı madde

10. Sürücülerin aşağıda verilen davranışlarından hangisi çevre kirliliğini azaltacak önlemlerden biri değildir?

- A) Araç hızına uygun vitesle seyretmeleri
- B) Araçlarının bakımını zamanında yaptırmaları
- C) Araçlarını gereksiz yere çalışır hâlde tutmaları
- D) Egzoz emisyon kontrollerini zamanında yaptırmaları

11. Aracın 2 saniyede gideceği yol uzunluğu, hangi mesafenin belirlenmesinde kullanılır?

- A) Takip mesafesi B) Geçiş mesafesi
C) Görüş mesafesi D) İntikal mesafesi

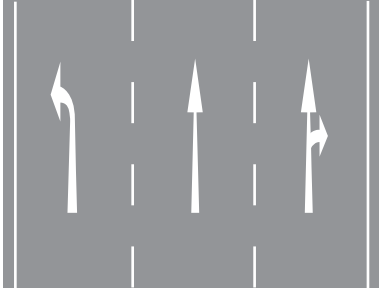
12. Aksine bir işaret bulunmadıkça, yerleşim yeri içinde azami hızı saatte 30 kilometre olan taşıt aşağıdakilerden hangisidir?

- A) Otobüs B) Kamyon
C) Motosiklet D) Motorlu bisiklet

13. İniş eğimli yolda seyreden araç sürücüsünün aşağıdakilerden hangisini yapması yasaktır?

- A) Düşük hızla seyretmesi
B) Vitesi boşa alarak seyretmesi
C) Hız azaltmak için frene basması
D) Çıkışta kullandığı vitesi kullanması

14. Kavşaklara yaklaşırken yol üzerine çizilmiş şekildeki oklar sürücülere neyi bildirir?



- A) Sağa ve sola dönülemeyeceğini
B) Sürücülerin hızlarını artırmaları gerektiğini
C) Seyir yönüne uygun şeridin kullanılması gerektiğini
D) Durma, duraklama ve park etmenin yasaklanmış olduğunu

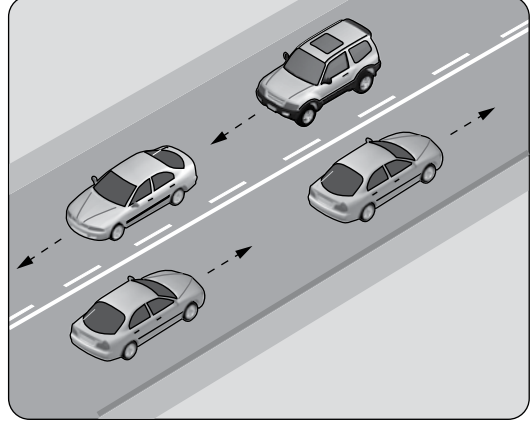
15. Trafik için kamunun yararlanmasına açık olan arazi şeridi, köprüler ve alanlara ne ad verilir?

- A) Şerit B) Kara yolu
C) Geçiş yolu D) Bağlantı yolu

16. Kara yolunda, motorlu veya motorsuz bir aracı veya taşıtı sevk ve idare eden kişiye ne ad verilir?

- A) Sürücü B) Şoför
C) İşleten D) Araç sahibi

17. Şekildeki kara yoluna ne ad verilir?



- A) Bölünmüş kara yolu
B) Tek yönlü kara yolu
C) İki yönlü kara yolu
D) Bağlantı yolu

18. • İki veya üç tekerlekli olabilir.
• Yük taşımacılığında kullanılabilir.
• Sepetli ve sepetsiz motorlu araçlardır.

Yukarıdaki bilgiler hangi araca aittir?

- A) Bisiklet B) Motosiklet
C) Motorlu bisiklet D) Özel amaçlı taşıt

19. Şekildeki trafik işareti aşağıdakilerden hangisini bildirir?



- A) Bisikletin geçebileceğini
B) Bisikletin giremeyeceğini
C) Yolun bisikletlere ait olduğunu
D) Bisikletin yavaş gitmesi gerektiğini

1. GRUP

TRAFİK VE ÇEVRE BİLGİSİ

L

20. Şekildeki trafik işaretini gören sürücünün aşağıdakilerden hangisini yapması yanlıştır?



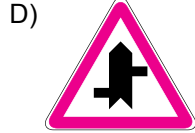
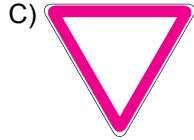
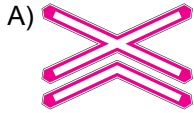
- A) Aracının hızını azaltması
B) Öndeki aracı geçmemesi
C) Yayaaları ikaz ederek geçmesi
D) İlk geçiş hakkını yayalara vermesi

21. Şekildeki trafik işareti aşağıdakilerden hangisini bildirir?

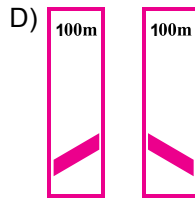
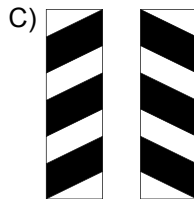
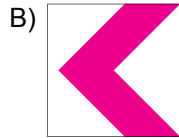
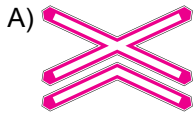


- A) Yolda çalışma olduğunu
B) Girişi olmayan yola yaklaşıldığını
C) Kontrolsüz demir yolu geçidine yaklaşıldığını
D) Kontrollü demir yolu geçidine yaklaşıldığını

22. Aşağıdakilerden hangisi tehlikeli viraj yön levhasıdır?



23. Aşağıdakilerden hangisi köprü yaklaşımını (sağ, sol) gösteren işarettir?



24. Şekildeki trafik işareti sürücüye neyi bildirir?



- A) Hızın 70 km/saat'i geçmeyeceğini
B) 70 metreden sonra yolun daralacağını
C) 70 metreden sonra park alanı olduğunu
D) Takip mesafesinin 70 metreden az olmayacağını

25. Şekildeki trafik işaretinin bulunduğu yola aşağıdaki taşıtlardan hangisi girebilir?



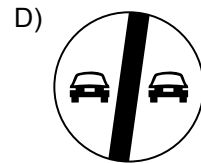
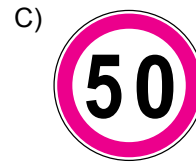
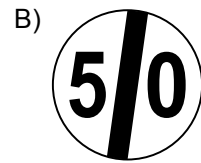
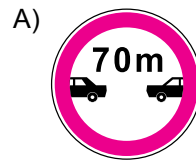
- A) Motosiklet
B) Kamyon
C) Otomobil
D) Otobüs

26. Şekildeki trafik işareti neyi yasaklamaktadır?



- A) U dönüşünü
B) Park etmeyi
C) Sağa dönüşü
D) Sola dönüşü

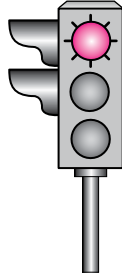
27. Aşağıdakilerden hangisi hız sınırlaması sonu trafik işaretidir?



28. I- Üzerlerini çizerek veya delerek bozmak
II- Yerlerini değiştirmek veya ortadan kaldırmak
III- Görülmelerini güçleştirecek şekilde bir şey atmak
- Kara yolu yapısı ve trafik işaretleri ile ilgili olarak yukarıdaki davranışlardan hangilerini yapmak yasaktır?

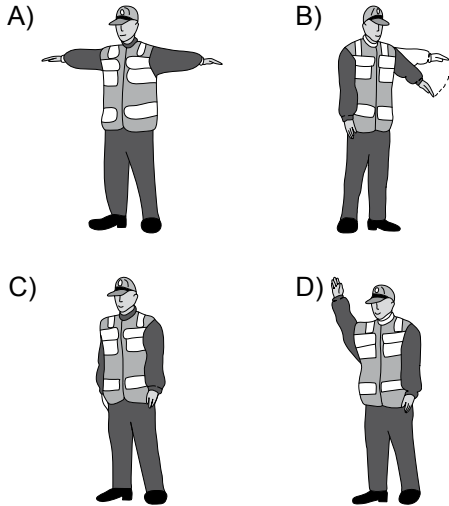
A) Yalnız I
B) I ve II
C) II ve III
D) I, II ve III

29. Aksine bir durum yoksa, şekildedeki gibi yanmakta olan ışıklı trafik işaret cihazına göre sürücü ne yapmalıdır?



A) Durup beklemeli
B) Durmadan geçmeli
C) Gelen araç yoksa dikkatli geçmeli
D) Yaya geçebileceği için yavaş gitmeli

30. Trafik görevlisinin hangi hareketi "trafiği yavaşlatma" işaretidir?



31. Manevra yapacak sürücü aşağıdakilerden hangisini yapmalıdır?

A) İşaret verdiği anda manevraya başlamalı
B) Manevraya başladıktan sonra işaret vermeli
C) Ön, arka ve yanlardaki trafiği kontrol etmeli
D) Manevra bitmeden önce işaret vermeyi sona erdirmeli

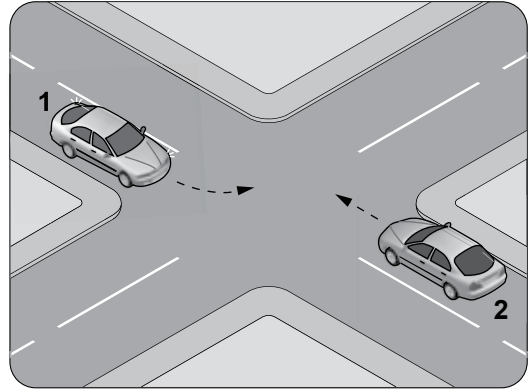
32. Aşağıdaki durumların hangisinde sürücü geriye gidebilir?

A) Bağlantı yollarında
B) Tek yönlü yollarda park manevrası dışında
C) Tek yönlü yollarda duraklama manevrası dışında
D) İki yönlü dar yollarda geçiş kolaylığı sağlamak için

33. Öndeki araç geçilirken, geçiş şeridinde ne kadar seyredilmelidir?

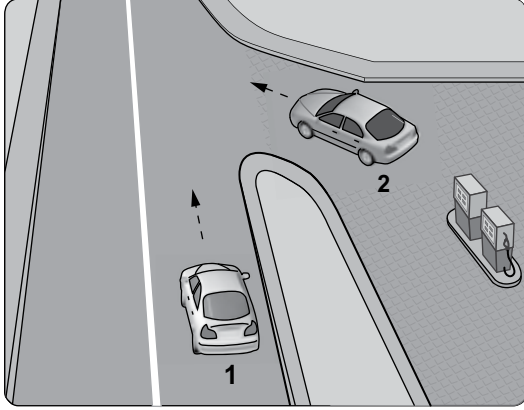
A) Geriyi görme aynasından geçilen araç görününceye kadar
B) Karşıdan gelen araçla karşılaşınca kadar
C) Geçilen aracın ön hizasına gelinceye kadar
D) Geçilen aracın boyunun yarısı kadar

34. Şekle göre, sola dönüş yapmak isteyen 1 numaralı aracın sürücüsü ne yapmalıdır?



A) Geçiş hakkını kendi kullanmalı
B) Hızını artırarak dönüşünü yapmalı
C) 2 numaralı aracın geçmesini beklemeli
D) 2 numaralı aracı ikaz ederek durdurmalı

35. Şekildeki akaryakıt istasyonundan çıkmak isteyen 2 numaralı aracın sürücüsü ne yapmalıdır?



- A) Geçiş hakkını kendi kullanmalı
B) Hızlanarak yoluna devam etmeli
C) Korna çalıp 1 numaralı aracı durdurmalı
D) 1 numaralı aracın geçmesini beklemeli

36. Eğimli iki yönlü dar yollarda karşılaşan araç sürücüleri için aşağıdakilerden hangisi doğrudur?

- A) Çıkan araç sürücüsünün inen araç sürücüsüne yol vermesi
B) İnen araç sürücüsünün çıkan araç sürücüsüne yol vermesi
C) İnen araç sürücüsünün çıkan araç sürücüsünü ikaz edip durdurması
D) İnen araç sürücüsünün aracın motorunu durdurup, vitesi boşa alması

37. Aşağıdakilerden hangisi geçiş üstünlüğü hakkı ile ilgili kurallardan biri değildir?

- A) Can ve mal güvenliğinin korunması
B) Görev hâlinde hız sınırlarının aşılabilmesi
C) Bu hakkın sesli ve ışıklı cihazlarla belirtilmesi
D) Görev hâli dışında bazı kişilere ayrıcalık sağlanması

38. Ağır hasarlı veya ölümlü trafik kazasına karışan sürücülerin aşağıdakilerden hangisini yapması yasaktır?

- A) Kazaya karışan aracın yerini değiştirmesi
B) Olayı en kısa zamanda yetkililere bildirmesi
C) Trafik güvenliği için ışıklı yansıtıcı cihazlar koyması
D) İstenildiği takdirde gerekli bilgi ve belgeleri karşı tarafa vermesi

39. Aşağıdakilerden hangisi trafik kazasında asli kusur sayılır?

- A) Kırmızı ışıkta geçmek
B) Taşıma sınırının üzerinde yük taşımak
C) Zorunlu olmadıkça aracını yavaş sürmek
D) Sürücü belgesini yanında bulundurmamak

40. Aşağıdakilerden hangisi trafik suçudur?

- A) Taşıma sınırı altında yük taşımak
B) Tehlikeli madde taşıyan araçları geçmek
C) Gidiş yönüne göre yolun en sağından seyretmek
D) Aracın cinsine ve hızına uygun olmayan şeritten gitmek

**TRAFİK VE ÇEVRE BİLGİSİ TESTİ BİTTİ.
MOTOR VE ARAÇ TEKNİĞİ BİLGİSİ TESTİNE
GEÇİNİZ.**

1. Motosiklette elektrik devresini yüksek akıma karşı koruyan devre elemanı hangisidir?

- A) Buji B) Soket
C) Sigorta D) Ampul

2. Motorda sürtünmenin azaltılarak parçaların ömrünün uzatılmasının sağlanması görevini aşağıdakilerden hangisi üstlenir?

- A) Motor yağı
B) Fren hidroliği
C) Akü elektroliti
D) Cam suyu antifrizi

3. Motosiklette, belli kilometre sonunda aşağıdakilerden hangisinin değiştirilmesi önerilir?

- A) Farın B) Teker lastiklerinin
C) Aynaların D) Jantların

4. Motosiklette “rölanti ayarı” motor hangi durumda iken yapılmalıdır?

- A) Ilık
B) Soğuk
C) Oda sıcaklığında
D) Çalışma sıcaklığında

5. Hangisi silindir içinde sıkıştırılmış olan yakıt-hava karışımını elektrik kıvılcımı ile ateşler?

- A) Karbüratör B) Enjektör
C) Buji D) Kontak anahtarı

6. Benzinle havayı belirli oranda karıştıran yakıt sistemi elemanı aşağıdakilerden hangisidir?

- A) Karbüratör B) Hava filtresi
C) Yakıt filtresi D) Yakıt deposu

7. Motosiklette tahrik zincirinin kullanım ömrü uygun yağlama ve ayarına bağlıdır.

Buna göre, yetersiz tahrik zinciri bakımı aşağıdakilerden hangisine neden olur?

- A) Direksiyonun hafiflemesine
B) Kullanım ömrünün artmasına
C) Tekerleğe gelen yükün hafiflemesine
D) Zamanından önce aşınmaya ve hasara

8. Motosikletle seyrederken sürekli yarım debriyaj yapılması hâlinde aşağıdakilerden hangisi olur?

- A) Vites kutusu aşınır.
B) Debriyaj balatası aşınır.
C) Hız göstergesi arızalanır.
D) Motosiklet daha hızlı gider.

9. Motosikletin gösterge panelinde bulunan “kilometre saati” sürücüye neyi bildirir?

- A) Sürüş hızını
B) Vites konumunu
C) Kalan yakıt miktarını
D) Sinyal lambalarının çalıştığını

10. Aşağıdakilerden hangisi yakıt tüketiminin artmasında araçtan kaynaklanan kusurdur?

- A) Düşük kalitede yakıt kullanılması
B) Ani duruş ve kalkış yapılması
C) Frenlerin ayarsız olması
D) Aşırı hız yapılması

11. Depodaki yakıtın azaldığını sürücüye bildiren gösterge aşağıdakilerden hangisidir?

- A) Yağ göstergesi B) Yakıt göstergesi
C) Sinyal göstergesi D) Hararet göstergesi

12. I- Lastikler
II- Yakıt seviyesi
III- Ön ve arka frenler

Motosikleti kullanmaya başlamadan önce yukarıdakilerden hangileri kontrol edilmelidir?

- A) Yalnız I B) I ve II
C) II ve III D) I, II ve III

13. Aşağıdakilerden hangisi motorun parçasıdır?

- A) Amortisör B) Fren balatası
C) Silindir bloğu D) Yakıt göstergesi

14. Motosikletin farı yanmıyorsa sebebi aşağıdakilerden hangisi olabilir?

- A) Sigortanın yanması
B) Fren ayarının bozulması
C) Debriyaj balatasının yağlanması
D) Yakıt göstergesinin arızalanması

15. Silindire giren havayı temizleyen parça aşağıdakilerden hangisidir?

- A) Su filtresi B) Hava filtresi
C) Yağ filtresi D) Benzin filtresi

16. Motosiklette, egzozdan fazla ses çıkıyorsa sebebi aşağıdakilerden hangisidir?

- A) Motor yağı fazladır.
B) Hava filtresi deliktir.
C) Motor hararet yapmıştır.
D) Egzoz susturucusu deliktir.

17. Motosikletin kullanma kılavuzuna göre, belirli kilometre dolunca aşağıdaki parçalardan hangisi değiştirilir?

- A) Buji B) Manifold
C) Karbüratör D) Teker jantı

18. Akünün bakımında aşağıdakilerden hangisine dikkat edilir?

- A) Yağ seviyesine
B) İspirto seviyesine
C) Antifriz seviyesine
D) Elektrolit seviyesine

19. Hava filtresi belirli bir zamanda değiştirilmez ise motor nasıl bir karışımla çalışır?

- A) Fakir B) Zengin
C) Normal D) Az yakıtlı

20. Motosikletin gelecekteki performansı için motorun alıştırılması (rodaj) sürecinde aşağıdakilerden hangisi yapılmalıdır?

- A) Uzun yolda aynı hızla gidilmeli
B) Sürekli sert ve ani fren yapılmalı
C) Motor soğukken çok çabuk hızlanılmalı
D) Tam gazdan ve ani hızlanmalardan kaçınılmalı

TEST BİTTİ.

CEVAPLARINIZI KONTROL EDİNİZ.

SINAV SÜRESİNCE UYULACAK KURALLAR

1. Adaylar, sınav kurallarına ve salon görevlilerinin tüm uyarılarına uymak zorundadırlar. Kurallara ve uyarılara uymayan adayların sınavları geçersiz sayılacaktır.
2. Sınav başladıktan sonra adayların salon görevlileri ve birbirleri ile konuşmaları, kalem, silgi vb. şeyleri istemeleri yasaktır.
3. Adaylar sınav süresince, sınav giriş belgesi ile birlikte kimlik belgelerinden birini (nüfus cüzdanı, pasaport veya sürücü belgesi) masalarının üzerinde bulundurmamak zorundadırlar.
4. Sınav evraklarını teslim etmeyen, soru kitapçıklarının sayfalarından bir kısmını eksik teslim edenlerin sınavları geçersiz sayılacaktır.

SALON GÖREVLİLERİNCE SINAV BAŞLAMADAN ÖNCE ADAYLARA YAPILACAK SON UYARI

- Soracağınız bir şey var mı? Varsa şimdi sorunuz.
- Sınav başladıktan sonra sorularınıza cevap verilmeyecektir.
- Başlama zilini bekleyiniz.
- Hepinize başarılar dileriz.

(Salon başkanı başlama ve bitiş saatini tahtaya yazacaktır.)

Bu kitapçığın her hakkı saklıdır. Hangi amaçla olursa olsun, kitapçığın tamamının veya bir kısmının Millî Eğitim Bakanlığı Yenilik ve Eğitim Teknolojileri Genel Müdürlüğünün yazılı izni olmadan kopya edilmesi, fotoğraflarının çekilmesi, bilgisayar ortamına alınması, herhangi bir yolla çoğaltılması, yayımlanması veya başka bir amaçla kullanılması yasaktır. Bu yasağa uymayanlar, doğabilecek cezai sorumluluğu ve kitapçığın hazırlanmasındaki mali külfeti peşinen kabullenmiş sayılır.

“BAŞLAYINIZ” DENİLMEDEN SORU KİTAPÇIĞINI AÇMAYINIZ.

**20 EKİM 2012 TARİHİNDE YAPILAN
MOTORLU TAŞIT SÜRÜCÜ ADAYLARI SINAVININ
A1-A2 SERTİFİKA TÜRÜ L KİTAPÇIĞI CEVAP ANAHTARI**

| İLK YARDIM BİLGİSİ | TRAFİK VE ÇEVRE BİLGİSİ | MOTOR VE ARAÇ TEKNİĞİ BİLGİSİ |
|---------------------------|--------------------------------|--|
| 1. A | 1. B | 1. C |
| 2. D | 2. C | 2. A |
| 3. B | 3. B | 3. B |
| 4. C | 4. D | 4. D |
| 5. A | 5. C | 5. C |
| 6. D | 6. B | 6. A |
| 7. B | 7. D | 7. D |
| 8. A | 8. B | 8. B |
| 9. C | 9. A | 9. A |
| 10. D | 10. C | 10. C |
| 11. A | 11. A | 11. B |
| 12. C | 12. D | 12. D |
| 13. B | 13. B | 13. C |
| 14. D | 14. C | 14. A |
| 15. A | 15. B | 15. B |
| 16. D | 16. A | 16. D |
| 17. C | 17. C | 17. A |
| 18. B | 18. B | 18. D |
| 19. A | 19. A | 19. B |
| 20. B | 20. C | 20. D |
| 21. D | 21. D | |
| 22. C | 22. B | |
| 23. B | 23. C | |
| 24. A | 24. D | |
| 25. C | 25. A | |
| 26. D | 26. C | |
| 27. B | 27. B | |
| 28. A | 28. D | |
| 29. D | 29. A | |
| 30. B | 30. B | |
| | 31. C | |
| | 32. D | |
| | 33. A | |
| | 34. C | |
| | 35. D | |
| | 36. B | |
| | 37. D | |
| | 38. A | |
| | 39. A | |
| | 40. D | |