

KİTAPÇIK TÜRÜ

K

T.C.
MİLLÎ EĞİTİM BAKANLIĞI
YENİLİK VE EĞİTİM TEKNOLOJİLERİ
GENEL MÜDÜRLÜĞÜ

Ölçme, Değerlendirme ve Yerleştirme Grup Başkanlığı

SERTİFİKA TÜRÜ

A1-A2

1. GRUP

MOTORLU TAŞIT SÜRÜCÜ ADAYLARI SINAVI
20/10/2012Ad ve Soyadı :
T.C. Kimlik No :

DERSLER	SORU SAYISI	TOPLAM SORU SAYISI	TOPLAM SÜRE (DAKİKA)
İLK YARDIM BİLGİSİ	30	90	120
TRAFİK VE ÇEVRE BİLGİSİ	40		
MOTOR VE ARAÇ TEKNİĞİ BİLGİSİ	20		

ADAYLARIN DİKKATİNE!

- Sınav saat **11.00**'de başlayacaktır. Sınav başladıktan sonra ilk **60** dakika dolmadan dışarı çıkmayınız.
- Sınav sırasında sözlük, hesap cetveli veya makinesi, çağrı cihazı, cep telefonu, telsiz, radyo gibi elektronik iletişim araçlarını yanınızda bulundurmuyunuz. Bu araçları kullanmanız ve kopya çekmeye teşebbüs etmeniz hâlinde sınavınız geçersiz sayılacaktır.
- Başvuru şartlarını taşımadığınız hâlde sınava girmeniz, kopya çekmeniz, cevap kâğıdınızdaki fotoğraf ve bilgiler ile geçerli kimlik belgenizdeki (nüfus cüzdanı, pasaport veya sürücü belgenizdeki) bilgilerde uyumsuzluk olması, başka adayın sınav evrakını kullanmanız, geçerli kimlik belgenizi ve sınav giriş belgenizi ibraz edemediğiniz durumlarda sınavınız geçersiz sayılacaktır.
- Elektronik iletişim araçlarıyla kopya çekmeniz, yerinize başka birinin sınava girdiğinin belirlenmesi veya organize olarak kopya çekme eylemine karıştığınızın tespit edilmesi durumunda bir yıl süreyle sınava alınmayacaksınız.
- Sınavın değerlendirilmesi aşamasında, bilgisayar ortamında yapılan kopya analizinde ikili veya toplu kopya tespiti hâlinde sınavınız geçersiz sayılacaktır.

CEVAP KÂĞIDI VE SORU KİTAPÇIĞI İLE İLGİLİ AÇIKLAMALAR

- Cevap kâğıdınızdaki bilgilerin doğruluğunu kontrol ediniz. T.C. kimlik numaranızı, ad ve soyadınızı mürekkepli kalemle yazarak imzalayınız.
- Adınıza düzenlenmiş cevap kâğıdı üzerinde belirtilen sertifika ve kitapçık türünüze uygun soru kitapçığını almamış iseniz, bunu salon görevlilerine bildirerek uygun kitapçıkla değiştirilmesini sağlamakla yükümlüsünüz.** Bu durumu salon görevlilerine bildirmediğiniz ya da geç bildirdiğinizde tüm sorumluluk size ait olacaktır.
- Cevap kâğıdı üzerinde kodlamalarınızı kurşun kalemle yapınız.
- Değiştirmek istediğiniz bir cevabı, yumuşak silgiyle cevap kâğıdını örselemeden temizce siliniz ve yeni cevabınızı kodlayınız.
- Soru kitapçığının sayfalarını kontrol ediniz, baskı hatası var ise değiştirilmesini sağlayınız.
- Soru kitapçığının ön yüzündeki ilgili yerlere ad, soyad ve T.C. kimlik numaranızı yazınız.
- Her sorunun dört seçeneğinden sadece biri doğrudur. Doğru seçeneği, cevap kâğıdınızın ilgili sütununa soru numarasını dikkate alarak yuvarlağın dışına taşımadan kodlayınız. **Soru kitapçığı üzerinde yapılan cevaplandırmalar dikkate alınmayacaktır.**
- Yanlış cevaplarınız dikkate alınmadan sadece doğru cevaplarınız üzerinden puanlama yapılacaktır.
- Her ders kendi içerisinde **100** puan üzerinden değerlendirilecektir. Başarılı sayılabilmemiz için her dersten ayrı ayrı en az **70** puan almanız gerekir.
- Soruları ve sorulara verdiğiniz cevapları, yanınızda götürmek amacıyla kaydetmeyiniz; hiçbir şekilde dışarı çıkarmayınız.
- Sınav bitiminde, sınav giriş belgesi, soru kitapçığı ve cevap kâğıdını salon görevlilerine teslim ediniz.**

Arka kapaktaki açıklamalara geçiniz.

1. Aşağıdakilerden hangisi kazalara ait bir özelliktir?

- A) Önceden tahmin edilebilmesi
- B) Çevresel etkilere bağlı olması
- C) Doğal olarak meydana gelmesi
- D) Önlemlere bağlı olarak azalabilmesi

2. Bir trafik kazasında ilk yardım uygulamalarına ilk olarak nerede başlanmalıdır?

- A) Hastanede
- B) Olay yerinde
- C) Ambulans içinde
- D) Sağlık merkezinde

3. Vücudumuzdaki yapı birimlerinin küçükten büyüğe doğru sıralanışı aşağıdakilerden hangisindeki gibi olur?

- A) Sistem - Doku - Organ - Hücre
- B) Organ - Hücre - Doku - Sistem
- C) Hücre - Doku - Organ - Sistem
- D) Hücre - Organ - Doku - Sistem

4. Kazazedelerde görülen kırık ve ezilmeler hangi sistemi ilgilendiren bir konudur?

- A) Hareket sistemini
- B) Dolaşım sistemini
- C) Sindirim sistemini
- D) Boşaltım sistemini

5. Yaralıyı araçtan çıkarırken aşağıdakilerden hangisine dikkat edilmelidir?

- A) Kollarının baş hizasında durmasına
- B) Baş tarafından çekilerek çıkarılmasına
- C) Ayak tarafından çekilerek çıkarılmasına
- D) Baş-boyun-gövde hizasının bozulmamasına

6. I- Şehirler arası yolcu taşıyan otobüsler
II- Motorlu bisiklet ve motosikletler
III- Traktör ve iş makineleri
IV- Otomobiller

Yukarıda verilen araçların hangilerinde ilk yardım çantası bulundurulması zorunludur?

- A) I ve II
- B) I ve IV
- C) II ve III
- D) III ve IV

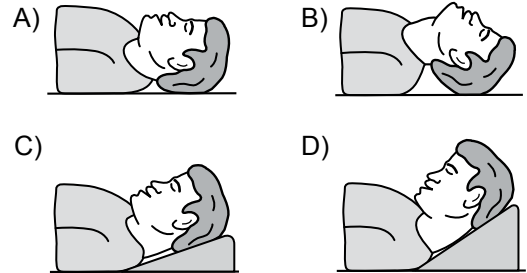
7. Aşağıdakilerden hangisi kandaki oksijen oranının düşmesine bağlı olarak meydana gelmez?

- A) Kansızlık
- B) Bilinç kaybı
- C) Baş dönmesi
- D) Düzensiz nabız atışı

8. Bebeklerde soluk yoluna herhangi bir cismin kaçması hâlinde çıkartmak için ilk yardım olarak aşağıdakilerden hangisi yapılmalıdır?

- A) Şekerli su içirilmeli
- B) Sırtüstü yatırılıp ayakları yükseltilmeli
- C) Sert bir yere sırtüstü yatırılıp boyun üzerine baskı yapılmalı
- D) Yüz aşağıda olacak şekilde kol üzerine yatırılıp kürek kemiklerinin arasına vurulmalı

9. “Ağızdan ağıza” suni solunum yapılacak olan kazazedede boyun travması yoksa, verilecek en uygun baş pozisyonu aşağıdakilerden hangisidir?



10. Aşağıdakilerden hangisi atardamar kanamadaki kanın özelliklerindendir?

- A) Yavaş akması
- B) Kısa sürede pıhtılaşması
- C) Çok hafif olup sızarak akması
- D) Açık kırmızı renkte olması ve fişkırarak akması

11. Kanamanın olduğu damar, parmakla kemik arasında sıkıştırılarak kanama durdurulabilir.

Bu yöntemin uygulanması aşağıdaki durumların hangisinde sakıncalıdır?

- A) Toplardamar kanamaları
- B) Bacak bölgesi kanamaları
- C) Çökme kırık ile birlikte olan kanamalar
- D) Koyu renkli ve yayılarak akan kanamalar

12. Aşağıdakilerin hangisinde kanama olduğunda, kasık kıvrımının iç kısmına basınç uygulanır?

- A) Kol B) Bacak
C) Göğüs D) Boyun

13. Aşağıdaki durumların hangisinde kazazedenin bacaklarının 30 cm yukarı kaldırılması doğru bir ilk yardım uygulamasıdır?

- A) Şok durumu
B) Beyin kanaması
C) Ayak bölgesinden yılan sokması
D) Akciğer zedelenmesi ve kanaması

14. Kişinin çevre ile bağlantısının tamamen keşildiği, uyarılara cevap veremediği derin bilinç kaybına ne denir?

- A) Şok B) Koma
C) Hâlsizlik D) Zehirlenme

15. Yetişkinde uygulanan kalp masajı uygulama bölgesi ve bası derinliği aşağıdakilerin hangisinde doğru olarak verilmiştir?

- A) Kaburganın sağ alt bölgesi → 1 cm
B) Karnın sol üst bölgesi → 3 cm
C) Göğüs kemiğinin ortası → 5 cm
D) Göğüs kemiğinin 1/8'lik üst kısmı → 7 cm

16. Aşağıdakilerden hangisi kesik şeklindeki yaralanmalarda yapılan ilk yardım uygulamalarındandır?

- A) Yara üzerine alkol döküp açık bırakmak
B) Yarayı tentürdiyotlu pamukla sarıp sıcak tutmak
C) Kesilen bölgenin kalp seviyesinin altında kalmasını sağlamak
D) Yara kenarlarını birbirine yaklaştırdıktan sonra sarmak

17. Karın bölgesinde yaralanma olanlara aşağıdaki uygulamalardan hangisinin yapılması yanlıştır?

- A) Meyve suyu içirilmesi
B) Şoka karşı önlem alınması
C) Yara yerinin soğuk tutulması
D) Yara yerine göre uygun pozisyon verilmesi

18. Aşağıdakilerden hangisi 3. derece (ağır) yanıkların bir göstergesidir?

- A) Deri bütünlüğünün bozulmaması ve derinin gergin olması
B) Kılcal damar uçları ve sinir uçlarının açık olması
C) Yanık bölgesinde sinir harabiyetinin olması
D) Derinin kuru ve ağrılı olması

19. Omurga kırığı olan yaralıya aşağıdaki uygulamalardan hangisi kesinlikle yapılmaz?

- A) Dik oturur şekilde pozisyon vermek
B) Sert bir zemine sırtüstü yatırmak
C) Uzun tahta atellerle vücudunu tespit etmek
D) Taşıma esnasında baş ve ayakların gergin olmasını sağlamak

20. Aşağıdakilerden hangisi çıkığın tanımıdır?

- A) Eklem bağlarının kopması
B) Eklem yüzeylerinin birbirinden ayrılması
C) Eklem çevresindeki derinin zedelenmesi
D) Eklem bağları ve yüzeylerinin zedelenmesi

21. Aşağıdakilerden hangisi burkulmalarda yapılan ilk yardım uygulamalarındandır?

- A) Eklemdeki ağrıya rağmen hemen hareket ettirilmesi
B) Burkulma ayakta ise kalp seviyesinden aşağıda tutulması
C) Şişlik ve ağrıyı azaltmak için öncelikle soğuk uygulama yapılması
D) Eklem bölgesindeki şişliği azaltmak için turnike uygulanması

22. Tıbbi yardım istenirken aşağıdakilerden hangisinin bildirilmesi gereksizdir?

- A) Yaralıların eğitim durumu
B) Olay yerinin tam adresi
C) Araçların hasar durumu
D) Yaralı sayısı

23. Çok sayıda yaralının olduğu kazalarda en son taşınması gereken yaralı aşağıdakilerden hangisidir?

- A) Bilincini kaybeden
- B) Açık karın yarası olan
- C) Solunum zorluğu olan
- D) Ayak bileğinde çıkık olan

24. Aşağıdakilerden hangisi yan yatış pozisyonuna alınarak taşınabilir?

- A) Göğüs kemiğinde kırık olan
- B) Bulantı ve kusması olan
- C) Kalça kemiğinde kırık olan
- D) Omurilik zedelenmesi olan

25. Aşağıdaki durumların hangisinde egzoz gazı daha fazla zarar verir?

- A) Trafik ortamında kaldırımda beklenildiğinde
- B) Öndeki araç sürekli yakından takip edildiğinde
- C) Tünelde camları kapalı olarak araç kullanıldığında
- D) Kapalı garaj içinde uzun süre çalıştırılan aracın egzoz gazına maruz kalındığında

26. Donma vakalarında ilk yardım uygulaması olarak kazazedeye aşağıdakilerden hangisinin yapılması doğrudur?

- A) Önce ılık sonra sıcak ortama almak
- B) Elektrikli battaniyeye sararak ısıtmak
- C) Donan bölgeyi ovarak masaj yapmak
- D) Soba ve benzeri ısıtıcılara yaklaştırmak

27. I- Yanıklar

II- Kas krampları ve kırıklar

III- Kalp ve solunum durması

Yukarıda verilenlerden hangileri elektrik çarpması sonucu oluşabilir?

- A) Yalnız I
- B) I ve II
- C) II ve III
- D) I, II ve III

28. İşitme yetersizliği olan sürücü adayı hangi durumda B sınıfı sürücü belgesi alabilir?

- A) İşitme cihazı ile belirli bir duyma yeterliliğine ulaşma şartı ile
- B) Araç kullanırken yanında birisini bulundurma şartı ile
- C) Sadece şehir içinde araç kullanma şartı ile
- D) Belli bir hızdan fazla seyretmeme şartı ile

29. Motosiklet ve motorlu bisiklet sürücülerinin aşağıdakilerden hangisini kullanmaları zorunludur?

- A) Eldiven
- B) Koruma başlığı
- C) Rüzgârlık
- D) Emniyet kemeri

30. Aşağıdakilerden hangisi sürücülerde olması gereken davranışlardandır?

- A) Kendini üstün görmek
- B) Kendi kendine kurallar koymak
- C) Paylaşmayı bilmek ve saygılı olmak
- D) Saygıyı öncelikle başkalarından beklemek

İLK YARDIM BİLGİSİ TESTİ BİTTİ.
TRAFİK VE ÇEVRE BİLGİSİ TESTİNE GEÇİNİZ.

1. GRUP

TRAFİK VE ÇEVRE BİLGİSİ

K

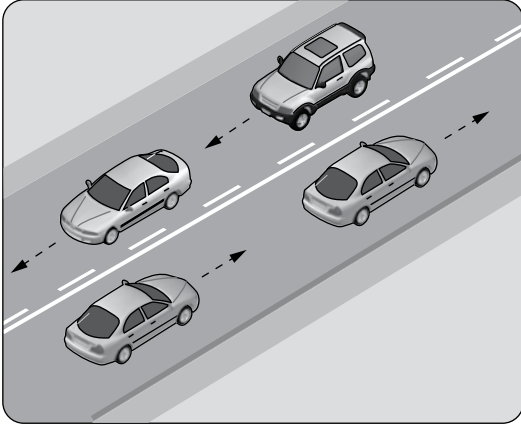
1. Trafik için kamunun yararlanmasına açık olan arazi şeridi, köprüler ve alanlara ne ad verilir?

A) Şerit B) Kara yolu
C) Geçiş yolu D) Bağlantı yolu

2. Kara yolunda, motorlu veya motorsuz bir aracı veya taşıtı sevk ve idare eden kişiye ne ad verilir?

A) Sürücü B) Şoför
C) İşleten D) Araç sahibi

3. Şekildeki kara yoluna ne ad verilir?



A) Bölünmüş kara yolu
B) Tek yönlü kara yolu
C) İki yönlü kara yolu
D) Bağlantı yolu

4. • İki veya üç tekerlekli olabilir.
• Yük taşımacılığında kullanılabilir.
• Sepetli ve sepetsiz motorlu araçlardır.

Yukarıdaki bilgiler hangi araca aittir?

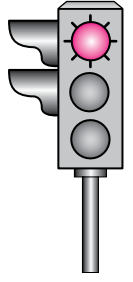
A) Bisiklet B) Motosiklet
C) Motorlu bisiklet D) Özel amaçlı taşıt

5. I- Üzerlerini çizerek veya delerek bozmak
II- Yerlerini değiştirmek veya ortadan kaldırmak
III- Görülmelerini güçleştirecek şekilde bir şey atmak

Kara yolu yapısı ve trafik işaretleri ile ilgili olarak yukarıdaki davranışlardan hangilerini yapmak yasaktır?

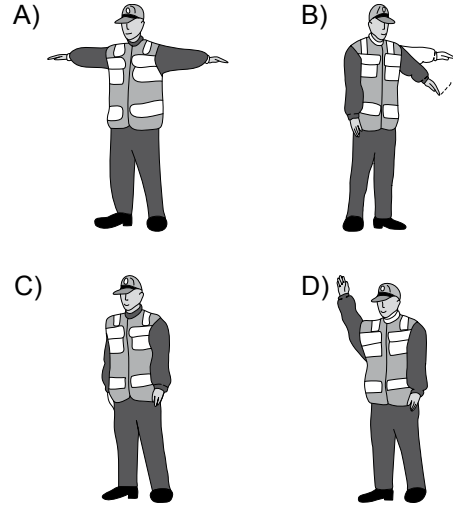
A) Yalnız I B) I ve II
C) II ve III D) I, II ve III

6. Aksine bir durum yoksa, şekil-deki gibi yanmakta olan ışıklı trafik işaret cihazına göre sürücü ne yapmalıdır?



A) Durup beklemeli
B) Durmadan geçmeli
C) Gelen araç yoksa dikkatli geçmeli
D) Yayalar geçebileceği için yavaş gitmeli

7. Trafik görevlisinin hangi hareketi "trafiği yavaşlatma" işaretidir?



8. Şekildeki trafik işareti aşağıdakilerden hangisini bildirir?



A) Bisikletin geçebileceğini
B) Bisikletin giremeyeceğini
C) Yolun bisikletlere ait olduğunu
D) Bisikletin yavaş gitmesi gerektiğini

9. Şekildeki trafik işaretini gören sürücünün aşağıdakilerden hangisini yapması yanlıştır?



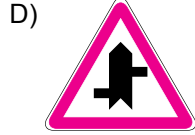
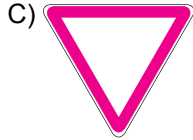
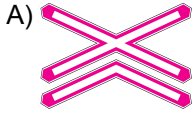
A) Aracının hızını azaltması
B) Öndeki aracı geçmemesi
C) Yayaları ikaz ederek geçmesi
D) İlk geçiş hakkını yayalara vermesi

10. Şekildeki trafik işareti aşağıdakilerden hangisini bildirir?

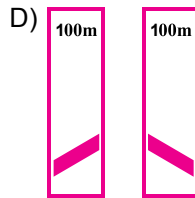
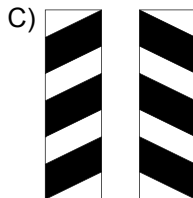
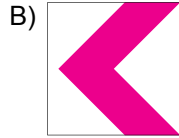
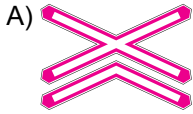


- A) Yolda çalışma olduğunu
B) Girişi olmayan yola yaklaşıldığını
C) Kontrolsüz demir yolu geçidine yaklaşıldığını
D) Kontrollü demir yolu geçidine yaklaşıldığını

11. Aşağıdakilerden hangisi tehlikeli viraj yön levhasıdır?



12. Aşağıdakilerden hangisi köprü yaklaşımını (sağ, sol) gösteren işarettir?



13. Şekildeki trafik işareti sürücüye neyi bildirir?



- A) Hızın 70 km/saat'i geçmeyeceğini
B) 70 metreden sonra yolun daralacağını
C) 70 metreden sonra park alanı olduğunu
D) Takip mesafesinin 70 metreden az olmayacağını

14. Şekildeki trafik işaretinin bulunduğu yola aşağıdaki taşıtlardan hangisi girebilir?



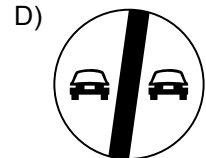
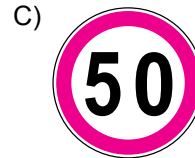
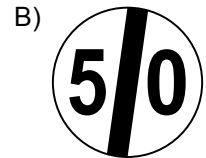
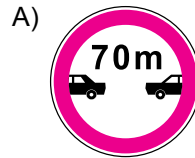
- A) Motosiklet
B) Kamyon
C) Otomobil
D) Otobüs

15. Şekildeki trafik işareti neyi yasaklamaktadır?

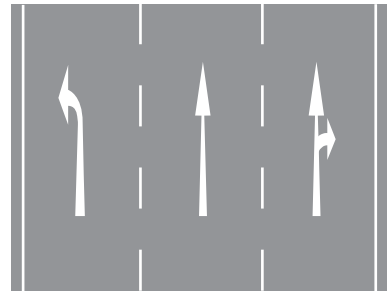


- A) U dönüşünü
B) Park etmeyi
C) Sağa dönüşü
D) Sola dönüşü

16. Aşağıdakilerden hangisi hız sınırlaması sonu trafik işaretidir?



17. Kavşaklara yaklaşırken yol üzerine çizilmiş şekildeki oklar sürücülere neyi bildirir?



- A) Sağa ve sola dönelemeyeceğini
B) Sürücülerin hızlarını artırmaları gerektiğini
C) Seyir yönüne uygun şeridin kullanılması gerektiğini
D) Durma, duraklama ve park etmenin yasaklanmış olduğunu

18. İniş eğimli yolda seyreden araç sürücüsünün aşağıdakilerden hangisini yapması yasaktır?

- A) Düşük hızla seyretmesi
- B) Vitesi boşa alarak seyretmesi
- C) Hız azaltmak için frene basması
- D) Çıkışta kullandığı vitesi kullanması

19. Aksine bir işaret bulunmadıkça, yerleşim yeri içinde azami hızı saatte 30 kilometre olan taşıt aşağıdakilerden hangisidir?

- A) Otobüs
- B) Kamyon
- C) Motosiklet
- D) Motorlu bisiklet

20. Aracın 2 saniyede gideceği yol uzunluğu, hangi mesafenin belirlenmesinde kullanılır?

- A) Takip mesafesi
- B) Geçiş mesafesi
- C) Görüş mesafesi
- D) İntikal mesafesi

21. Manevra yapacak sürücü aşağıdakilerden hangisini yapmalıdır?

- A) İşaret verdiği anda manevraya başlamalı
- B) Manevraya başladıktan sonra işaret vermeli
- C) Ön, arka ve yanlardaki trafiği kontrol etmeli
- D) Manevra bitmeden önce işaret vermeyi sona erdirmeli

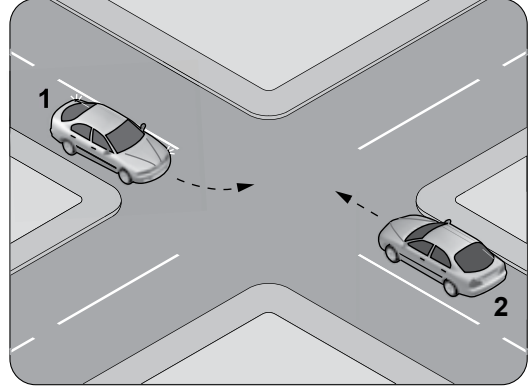
22. Aşağıdaki durumların hangisinde sürücü geriye gidebilir?

- A) Bağlantı yollarında
- B) Tek yönlü yollarda park manevrası dışında
- C) Tek yönlü yollarda duraklama manevrası dışında
- D) İki yönlü dar yollarda geçiş kolaylığı sağlamak için

23. Öndeki araç geçilirken, geçiş şeridinde ne kadar seyredilmelidir?

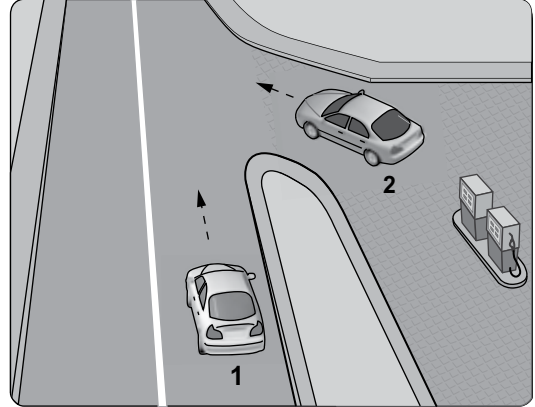
- A) Geriyi görme aynasından geçilen araç görülmünceye kadar
- B) Karşıdan gelen araçla karşılaşmaya kadar
- C) Geçilen aracın ön hizasına gelinceye kadar
- D) Geçilen aracın boyunun yarısı kadar

24. Şekle göre, sola dönüş yapmak isteyen 1 numaralı aracın sürücüsü ne yapmalıdır?



- A) Geçiş hakkını kendi kullanmalı
- B) Hızını artırarak dönüşünü yapmalı
- C) 2 numaralı aracın geçmesini beklemeli
- D) 2 numaralı aracı ikaz ederek durdurmalı

25. Şekildeki akaryakıt istasyonundan çıkmak isteyen 2 numaralı aracın sürücüsü ne yapmalıdır?



- A) Geçiş hakkını kendi kullanmalı
- B) Hızlanarak yoluna devam etmeli
- C) Korna çalıp 1 numaralı aracı durdurmalı
- D) 1 numaralı aracın geçmesini beklemeli

26. Eğimli iki yönlü dar yollarda karşılaşan araç sürücüleri için aşağıdakilerden hangisi doğrudur?

- A) Çıkan araç sürücüsünün inen araç sürücüsüne yol vermesi
- B) İnen araç sürücüsünün çıkan araç sürücüsüne yol vermesi
- C) İnen araç sürücüsünün çıkan araç sürücüsünü ikaz edip durdurması
- D) İnen araç sürücüsünün aracın motorunu durdurup, vitesi boşa alması

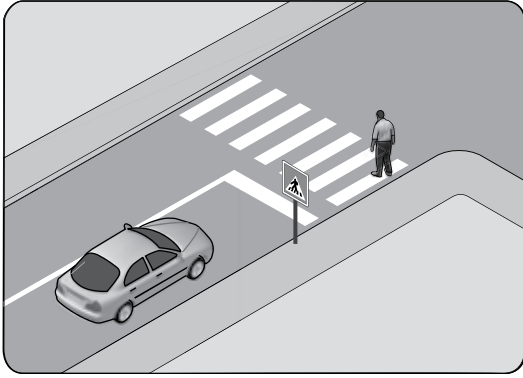
27. Aşağıdakilerden hangisi geçiş üstünlüğü hakkı ile ilgili kurallardan biri değildir?

- A) Can ve mal güvenliğinin korunması
- B) Görev hâlinde hız sınırlarının aşılabilmesi
- C) Bu hakkın sesli ve ışıklı cihazlarla belirtilmesi
- D) Görev hâli dışında bazı kişilere ayrıcalık sağlanması

28. Demir yolu (hemzemin) geçidinde aşağıdakilerden hangisinin yapılması yasaktır?

- A) Hızın azaltılması
- B) Öndeki aracın geçilmesi
- C) Bariyer kapalı ise durulması
- D) Bariyer açık ise dikkatli geçilmesi

29.



Sekle göre sürücünün aşağıdakilerden hangisini yapması yanlıştır?

- A) Yayanın geçmesini beklemesi
- B) Yaya geçidine uygun mesafede durması
- C) Yayayı ikaz ederek beklemesini istemesi
- D) Yaya geçidine yaklaşırken hızını azaltması

30. Aşağıdakilerden hangisi duraklanan veya park edilen yerden çıkan araç sürücüsünün, uyması gereken kurallardan biri değildir?

- A) Sakıncalı bir durum olmadığında manevraya başlaması
- B) Yoldan geçen araç sürücülerini ikaz edip yavaşlatması
- C) Işıklı veya kolla çıkış işareti vermesi
- D) Aracının etrafını kontrol etmesi

31. Aksine bir durum yoksa yerleşim yerleri dışındaki kara yollarında seyredirken, geceleri hangi ışıkların yakılması zorunludur?

- A) Sis ışıklarının
- B) Park ışıklarının
- C) Acil uyarı ışıklarının
- D) Uzağı gösteren ışıkların

32. Okul taşıtlarının arkasındaki DUR ışıklı işaretinin yanması neyi bildirir?

- A) Taşıtın arıza yaptığını
- B) Taşıtın geri manevra yaptığını
- C) Öğrencilerin indirilip bindirildiğini
- D) Taşıtın okula yaklaşmış olduğunu

33. Ağır hasarlı veya ölümlü trafik kazasına karışan sürücülerin aşağıdakilerden hangisini yapması yasaktır?

- A) Kazaya karışan aracın yerini değiştirmesi
- B) Olayı en kısa zamanda yetkililere bildirmesi
- C) Trafik güvenliği için ışıklı yansıtıcı cihazlar koyması
- D) İstenildiği takdirde gerekli bilgi ve belgeleri karşı tarafa vermesi

34. Aşağıdakilerden hangisi trafik kazasında asli kusur sayılır?

- A) Kırmızı ışıpta geçmek
- B) Taşıma sınırının üzerinde yük taşımak
- C) Zorunlu olmadıkça aracını yavaş sürmek
- D) Sürücü belgesini yanında bulundurmamak

35. Aşağıdakilerden hangisi trafik suçudur?

- A) Taşıma sınırı altında yük taşımak
- B) Tehlikeli madde taşıyan araçları geçmek
- C) Gidiş yönüne göre yolun en sağından seyretmek
- D) Aracın cinsine ve hızına uygun olmayan şeritten gitmek

36. Aşağıdakilerden hangisi araç sahiplik belgesidir?

- A) Sürücü belgesi
- B) Araç tescil belgesi
- C) Araç imalat belgesi
- D) Servis bakım belgesi

37. Aşağıdaki hâllerin hangisinde araçların teknik muayenelerinin yaptırılması zorunludur?

- A) Sahibi değiştiğinde
- B) Sigorta süresi bittiğinde
- C) Tescil belgesi değiştirildiğinde
- D) Üzerinde teknik değişiklik yapıldığında

**38. I- Motosiklet
II- Motorlu bisiklet
III- Lastik tekerlekli traktör**

A2 sınıfı sürücü belgesi ile yukarıdaki taşıtlardan hangileri sürülebilir?

- A) Yalnız I
- B) I ve II
- C) II ve III
- D) I, II ve III

39. Boşaltıldığı ortamda çevre kirliliği meydana getirecek maddelere ne ad verilir?

- A) Atık
- B) Kireç
- C) Yanıcı madde
- D) Yakıcı madde

40. Sürücülerin aşağıda verilen davranışlarından hangisi çevre kirliliğini azaltacak önlemlerden biri değildir?

- A) Araç hızına uygun vitesle seyretmeleri
- B) Araçlarının bakımını zamanında yaptırmaları
- C) Araçlarını gereksiz yere çalışır hâlde tutmaları
- D) Egzoz emisyon kontrollerini zamanında yaptırmaları

**TRAFİK VE ÇEVRE BİLGİSİ TESTİ BİTTİ.
MOTOR VE ARAÇ TEKNİĞİ BİLGİSİ TESTİNE
GEÇİNİZ.**

1. Depodaki yakıtın azaldığını sürücüye bildiren gösterge aşağıdakilerden hangisidir?

- A) Yağ göstergesi B) Yakıt göstergesi
C) Sinyal göstergesi D) Hararet göstergesi

2. Motosiklette, egzozdan fazla ses çıkıyorsa sebebi aşağıdakilerden hangisidir?

- A) Motor yağı fazladır.
B) Hava filtresi deliktir.
C) Motor hararet yapmıştır.
D) Egzoz susturucusu deliktir.

3. Motosikletin gösterge panelinde bulunan "kilometre saati" sürücüye neyi bildirir?

- A) Sürüş hızını
B) Vites konumunu
C) Kalan yakıt miktarını
D) Sinyal lambalarının çalıştığını

4. I- Lastikler

II- Yakıt seviyesi

III- Ön ve arka frenler

Motosikleti kullanmaya başlamadan önce yukarıdakilerden hangileri kontrol edilmelidir?

- A) Yalnız I B) I ve II
C) II ve III D) I, II ve III

5. Motosikletin gelecekteki performansı için motorun alıştırılması (rodaj) sürecinde aşağıdakilerden hangisi yapılmalıdır?

- A) Uzun yolda aynı hızla gidilmeli
B) Sürekli sert ve ani fren yapılmalı
C) Motor soğukken çok çabuk hızlanılmalı
D) Tam gazdan ve ani hızlanmalardan kaçınılmalı

6. Aşağıdakilerden hangisi motorun parçasıdır?

- A) Amortisör B) Fren balatası
C) Silindir bloğu D) Yakıt göstergesi

7. Benzinle havayı belirli oranda karıştıran yakıt sistemi elamanı aşağıdakilerden hangisidir?

- A) Karbüratör B) Hava filtresi
C) Yakıt filtresi D) Yakıt deposu

8. Silindire giren havayı temizleyen parça aşağıdakilerden hangisidir?

- A) Su filtresi B) Hava filtresi
C) Yağ filtresi D) Benzin filtresi

9. Hangisi silindir içinde sıkıştırılmış olan yakıt-hava karışımını elektrik kıvılcımı ile ateşler?

- A) Karbüratör B) Enjektör
C) Buji D) Kontak anahtarı

10. Akünün bakımında aşağıdakilerden hangisine dikkat edilir?

- A) Yağ seviyesine
B) İspirto seviyesine
C) Antifriz seviyesine
D) Elektrolit seviyesine

11. Motosikletin kullanma kılavuzuna göre, belirli kilometre dolunca aşağıdaki parçalardan hangisi değiştirilir?

- A) Buji B) Manifold
C) Karbüratör D) Teker jantı

12. Hava filtresi belirli bir zamanda değiştirilmez ise motor nasıl bir karışımla çalışır?

- A) Fakir B) Zengin
C) Normal D) Az yakıtlı

13. Motosiklette "rölanti ayarı" motor hangi durumda iken yapılmalıdır?

- A) Ilık
B) Soğuk
C) Oda sıcaklığında
D) Çalışma sıcaklığında

14. Motorda sürtünmenin azaltılarak parçaların ömrünün uzatılmasının sağlanması görevini aşağıdakilerden hangisi üstlenir?

- A) Motor yağı
- B) Fren hidroliği
- C) Akü elektroliti
- D) Cam suyu antifrizi

15. Motosiklette elektrik devresini yüksek akıma karşı koruyan devre elemanı hangisidir?

- A) Buji
- B) Soket
- C) Sigorta
- D) Ampul

16. Motosikletin farı yanmıyorsa sebebi aşağıdakilerden hangisi olabilir?

- A) Sigortanın yanması
- B) Fren ayarının bozulması
- C) Debriyaj balatasının yağlanması
- D) Yakıt göstergesinin arızalanması

17. Aşağıdakilerden hangisi yakıt tüketiminin artmasında araçtan kaynaklanan kusurdur?

- A) Düşük kalitede yakıt kullanılması
- B) Ani duruş ve kalkış yapılması
- C) Frenlerin ayarsız olması
- D) Aşırı hız yapılması

18. Motosikletle seyrederken sürekli yarım debriyaj yapılması hâlinde aşağıdakilerden hangisi olur?

- A) Vites kutusu aşınır.
- B) Debriyaj balatası aşınır.
- C) Hız göstergesi arızalanır.
- D) Motosiklet daha hızlı gider.

19. Motosiklette tahrik zincirinin kullanım ömrü uygun yağlama ve ayarına bağlıdır.

Buna göre, yetersiz tahrik zinciri bakımı aşağıdakilerden hangisine neden olur?

- A) Direksiyonun hafiflemesine
- B) Kullanım ömrünün artmasına
- C) Tekerleğe gelen yükün hafiflemesine
- D) Zamanından önce aşınmaya ve hasara

20. Motosiklette, belli kilometre sonunda aşağıdakilerden hangisinin değiştirilmesi önerilir?

- A) Farın
- B) Teker lastiklerinin
- C) Aynaların
- D) Jantların

TEST BİTTİ.

CEVAPLARINIZI KONTROL EDİNİZ.

SINAV SÜRESİNCE UYULACAK KURALLAR

- 1. Adaylar, sınav kurallarına ve salon görevlilerinin tüm uyarılarına uymak zorundadırlar. Kurallara ve uyarılara uymayan adayların sınavları geçersiz sayılacaktır.**
- 2. Sınav başladıktan sonra adayların salon görevlileri ve birbirleri ile konuşmaları, kalem, silgi vb. şeyleri istemeleri yasaktır.**
- 3. Adaylar sınav süresince, sınav giriş belgesi ile birlikte kimlik belgelerinden birini (nüfus cüzdanı, pasaport veya sürücü belgesi) masalarının üzerinde bulundurmamak zorundadırlar.**
- 4. Sınav evraklarını teslim etmeyen, soru kitapçıklarının sayfalarından bir kısmını eksik teslim edenlerin sınavları geçersiz sayılacaktır.**

SALON GÖREVLİLERİNCE SINAV BAŞLAMADAN ÖNCE ADAYLARA YAPILACAK SON UYARI

- Soracağınız bir şey var mı? Varsa şimdi sorunuz.
- Sınav başladıktan sonra sorularınıza cevap verilmeyecektir.
- Başlama zilini bekleyiniz.
- Hepinize başarılar dileriz.

(Salon başkanı başlama ve bitiş saatini tahtaya yazacaktır.)

Bu kitapçığın her hakkı saklıdır. Hangi amaçla olursa olsun, kitapçığın tamamının veya bir kısmının Millî Eğitim Bakanlığı Yenilik ve Eğitim Teknolojileri Genel Müdürlüğünün yazılı izni olmadan kopya edilmesi, fotoğraflarının çekilmesi, bilgisayar ortamına alınması, herhangi bir yolla çoğaltılması, yayımlanması veya başka bir amaçla kullanılması yasaktır. Bu yasağa uymayanlar, doğabilecek cezai sorumluluğu ve kitapçığın hazırlanmasındaki mali külfeti peşinen kabullenmiş sayılır.

“BAŞLAYINIZ” DENİLMEDEN SORU KİTAPÇIĞINI AÇMAYINIZ.

**20 EKİM 2012 TARİHİNDE YAPILAN
MOTORLU TAŞIT SÜRÜCÜ ADAYLARI SINAVININ
A1-A2 SERTİFİKA TÜRÜ K KİTAPÇIĞI CEVAP ANAHTARI**

İLK YARDIM BİLGİSİ	TRAFİK VE ÇEVRE BİLGİSİ	MOTOR VE ARAÇ TEKNİĞİ BİLGİSİ
1. D	1. B	1. B
2. B	2. A	2. D
3. C	3. C	3. A
4. A	4. B	4. D
5. D	5. D	5. D
6. B	6. A	6. C
7. A	7. B	7. A
8. D	8. A	8. B
9. B	9. C	9. C
10. D	10. D	10. D
11. C	11. B	11. A
12. B	12. C	12. B
13. A	13. D	13. D
14. B	14. A	14. A
15. C	15. C	15. C
16. D	16. B	16. A
17. A	17. C	17. C
18. C	18. B	18. B
19. A	19. D	19. D
20. B	20. A	20. B
21. C	21. C	
22. A	22. D	
23. D	23. A	
24. B	24. C	
25. D	25. D	
26. A	26. B	
27. D	27. D	
28. A	28. B	
29. B	29. C	
30. C	30. B	
	31. D	
	32. C	
	33. A	
	34. A	
	35. D	
	36. B	
	37. D	
	38. B	
	39. A	
	40. C	